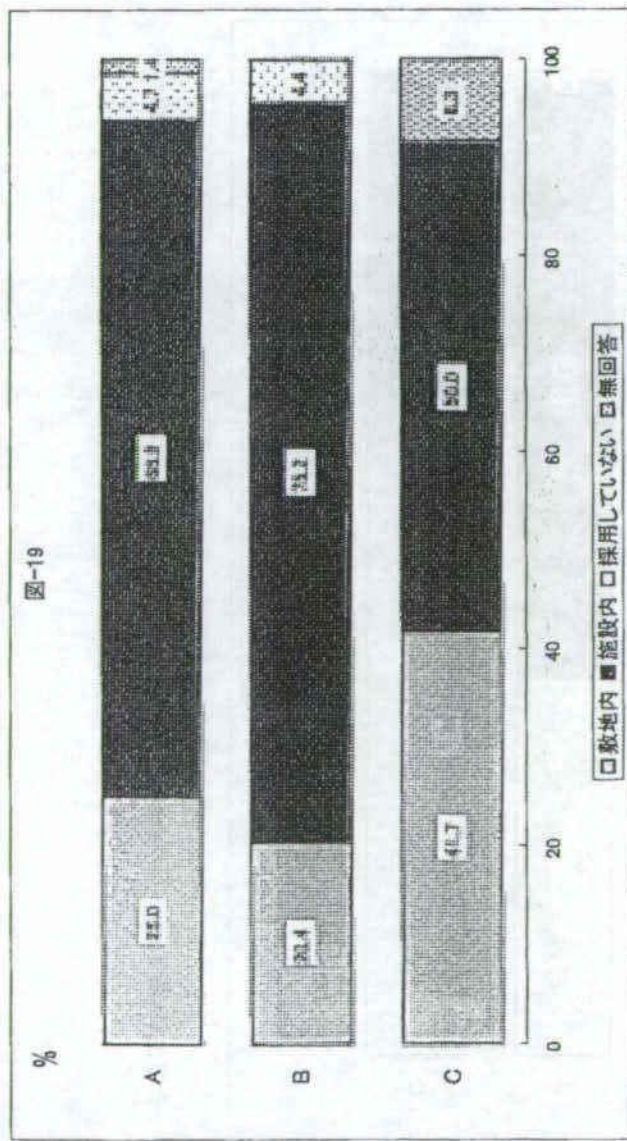


3.2 禁煙

19. '全面禁煙'方針を採用している

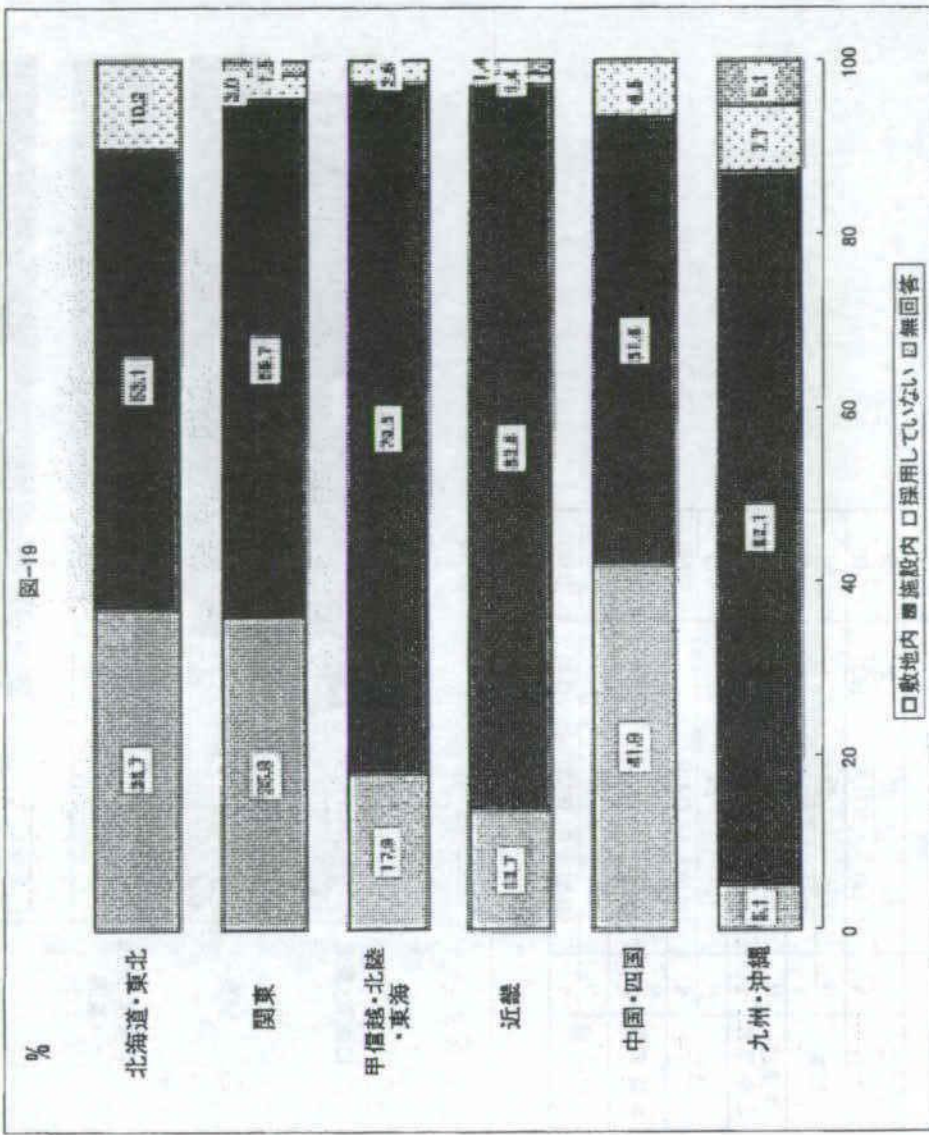
回答	敷地内		施設内		採用していない	無回答	合計
	N	%	N	%			
A	53	(25.0)	146	(68.9)	10	3	212
					(4.7)	(1.4)	(100)
B	23	(20.4)	85	(75.2)	5		113
					(4.4)		(100)
C	5	(41.7)	6	(50.0)		1	12
						(8.3)	(100)



A : その他の病院 B : 地域がん診療連携拠点病院 C : 都道府県がん診療連携拠点病院

19. '全面禁煙'方針を採用している

回答	敷地内		施設内		採用していない	無回答	合計
	N	%	N	%			
北海道・東北	18	(36.7)	26	(53.1)	5		49
					(10.2)		(100)
関東	24	(35.8)	40	(59.7)	2	1	67
					(3.0)	(1.5)	(100)
甲信越・北陸・東海	14	(17.9)	62	(79.5)	2		78
					(2.6)		(100)
近畿	10	(13.7)	61	(83.6)	1	1	73
					(1.4)	(1.4)	(100)
中国・四国	13	(41.9)	16	(51.6)	2		31
					(6.5)		(100)
九州・沖縄	2	(5.1)	32	(82.1)	3	2	39
					(7.7)	(5.1)	(100)

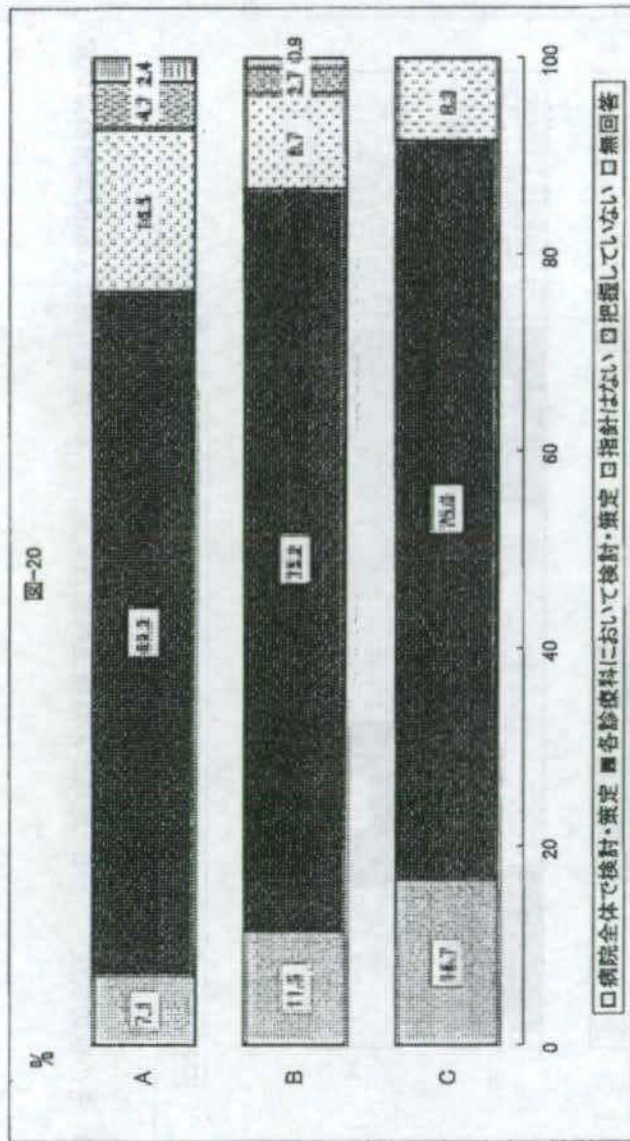


第4領域 医療提供の組織と運営

4.1 診療の標準化

20. がん診療に関する指針(がんの種類・病期ごとの標準診断・治療・応用治療)を院内で決めている

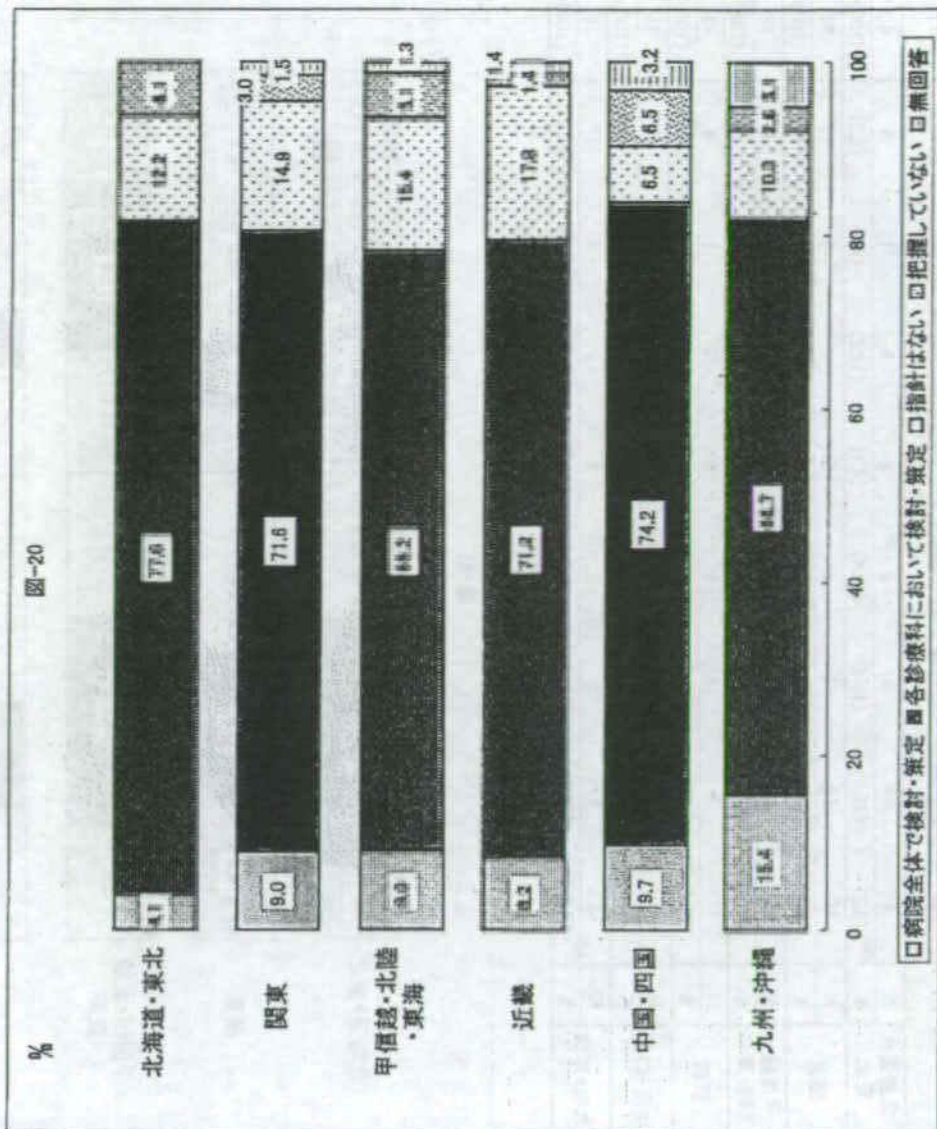
回答	病院全体で検討・策定		各診療科において検討・策定		把握していない	無回答	合計
	N	%	N	%			
A	15	(7.1)	147	(69.3)	10	5	212
				(16.5)	(4.7)	(2.4)	(100)
B	13		85		3	1	113
		(11.5)		(75.2)	(2.7)	(0.9)	(100)
C	2		9		1	12	12
		(16.7)		(75.0)	(8.3)		(100)



A: その他の病院 B: 地域がん診療連携拠点病院 C: 都道府県がん診療連携拠点病院

20. がん診療に関する指針(がんの種類・病期ごとの標準診断・治療・応用治療)を院内で決めている

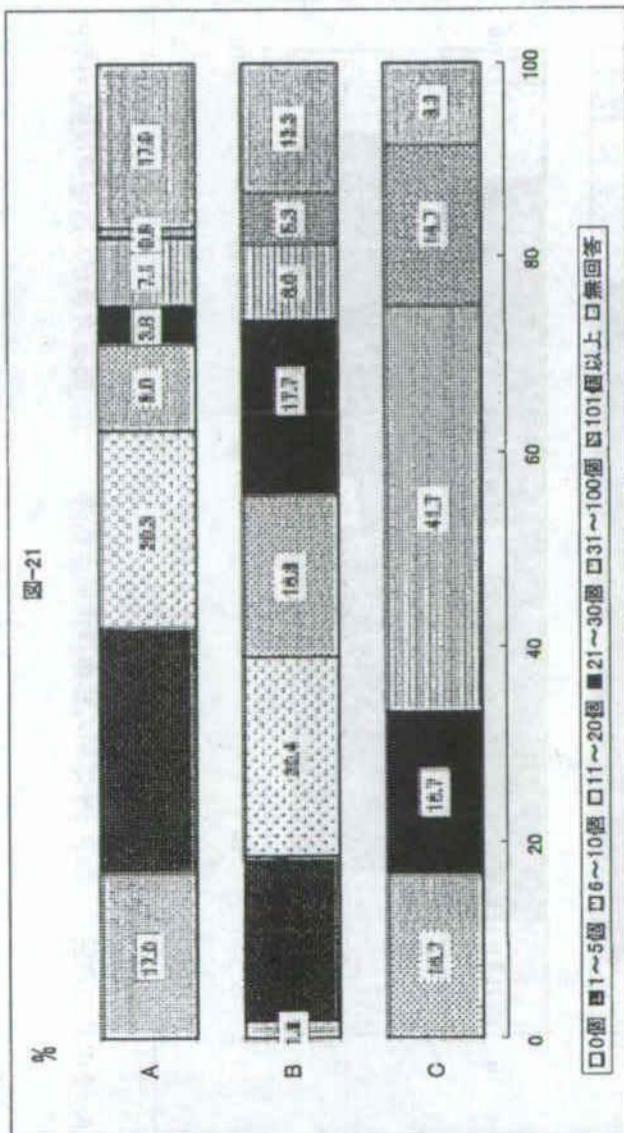
回答	病院全体で検討・策定		各診療科において検討・策定		把握していない	無回答	合計
	N	%	N	%			
北海道・東北	2	(4.1)	38	(77.6)	6	3	49
				(12.2)	(8.1)		(100)
関東	6	(9.0)	48	(71.6)	10	2	67
				(14.9)	(3.0)	(1.5)	(100)
甲信越・北陸・東海	7	(9.0)	54	(69.2)	12	4	78
				(15.4)	(5.1)	(1.3)	(100)
近畿	8	(8.2)	52	(71.2)	13	1	73
				(17.8)	(1.4)	(1.4)	(100)
中国・四国	3	(9.7)	23	(74.2)	2	2	31
				(6.5)	(8.5)	(3.2)	(100)
九州・沖縄	6	(15.4)	26	(66.7)	4	2	38
				(10.3)	(2.6)	(5.1)	(100)



21. 各種がんの化学療法・放射線療法・手術に関するクリニカルパスの数

回答範囲: 0~300個

回答		0個	1~5個	6~10個	11~20個	21~30個	31~100個	101個以上	無回答	合計
A	N	36	53	43	19	8	15	2	36	212
	%	(17.0)	(25.0)	(20.3)	(9.0)	(3.8)	(7.1)	(0.9)	(17.0)	(100)
B	N	2	19	23	19	20	9	6	15	113
	%	(1.8)	(16.8)	(20.4)	(16.8)	(17.7)	(8.0)	(5.3)	(13.3)	(100)
C	N				2	2	5	2	1	12
	%				(16.7)	(16.7)	(41.7)	(16.7)	(8.3)	(100)

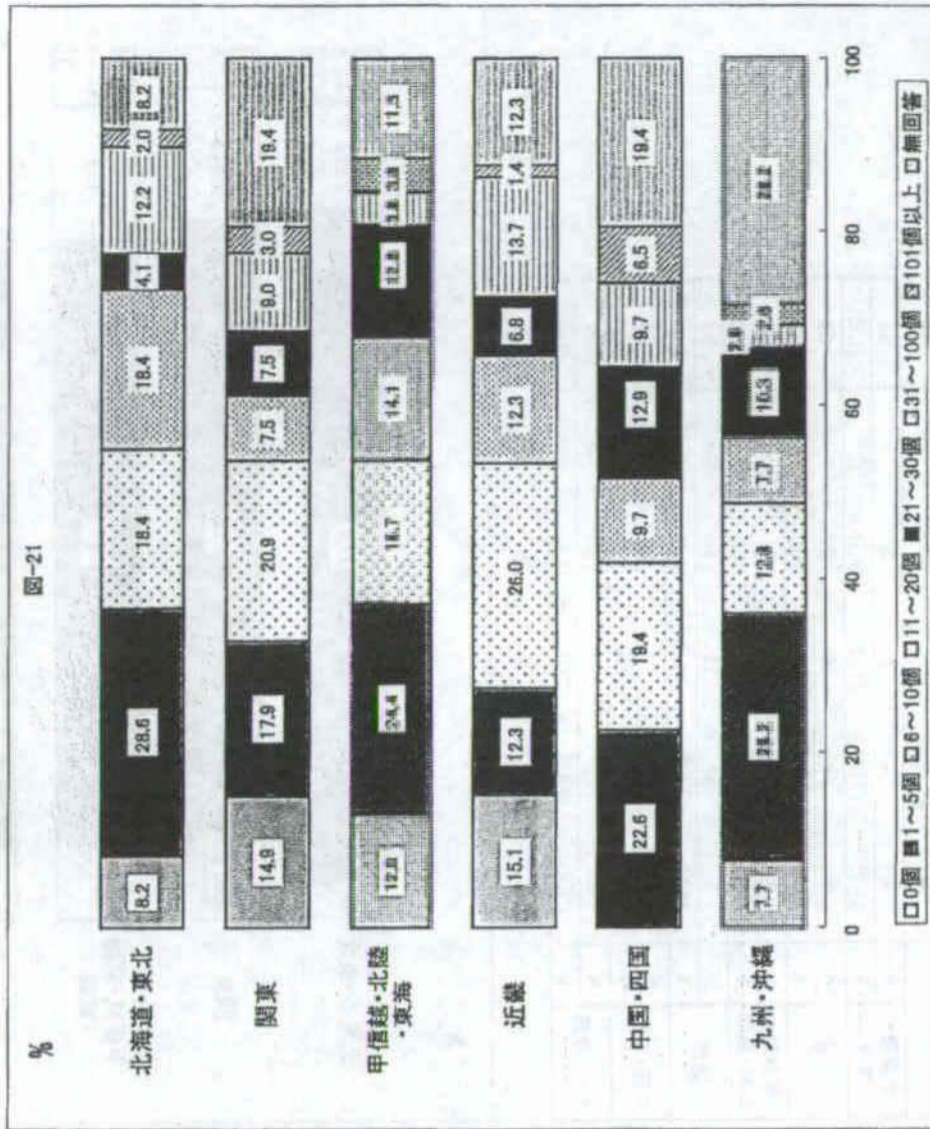


A: その他の病院 B: 地域がん診療連携拠点病院 C: 都道府県がん診療連携拠点病院

21. 各種がんの化学療法・放射線療法・手術に関するクリニカルパスの数

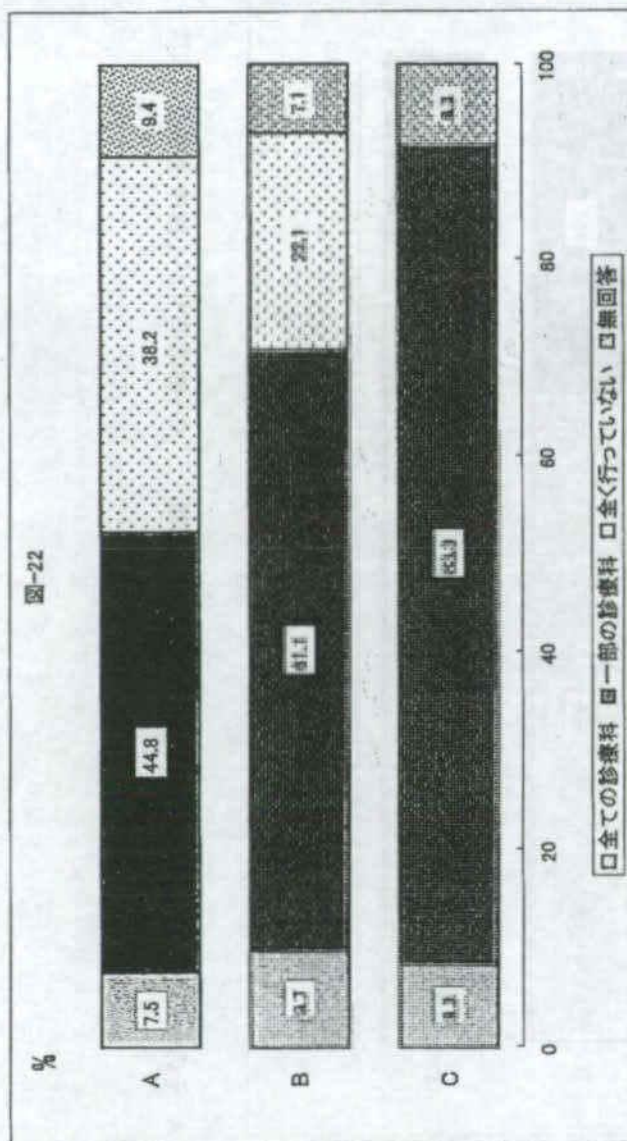
回答範囲: 0~300個

回答		0個	1~5個	6~10個	11~20個	21~30個	31~100個	101個以上	無回答	合計
北海道・東北	N	4	14	8	9	2	6	1	4	49
	%	(8.2)	(28.6)	(16.4)	(18.4)	(4.1)	(12.2)	(2.0)	(8.2)	(100)
関東	N	10	12	14	5	5	6	2	13	67
	%	(14.9)	(17.9)	(20.9)	(7.5)	(7.5)	(9.0)	(3.0)	(19.4)	(100)
甲信越・北陸・東海	N	10	19	13	11	10	3	3	9	78
	%	(12.8)	(24.4)	(16.7)	(14.1)	(12.8)	(3.8)	(3.8)	(11.5)	(100)
近畿	N	11	9	19	9	5	10	1	9	73
	%	(15.1)	(12.3)	(26.0)	(12.3)	(6.8)	(13.7)	(1.4)	(12.3)	(100)
中国・四国	N	7	6	3	4	3	2	2	6	31
	%	(22.6)	(19.4)	(9.7)	(12.6)	(9.7)	(6.5)	(6.5)	(19.4)	(100)
九州・沖縄	N	3	11	5	3	4	1	1	11	39
	%	(7.7)	(28.2)	(12.8)	(7.7)	(10.3)	(2.6)	(2.6)	(28.2)	(100)



22. がんの診療責任者は、クリニックのバランスを収集・分析している

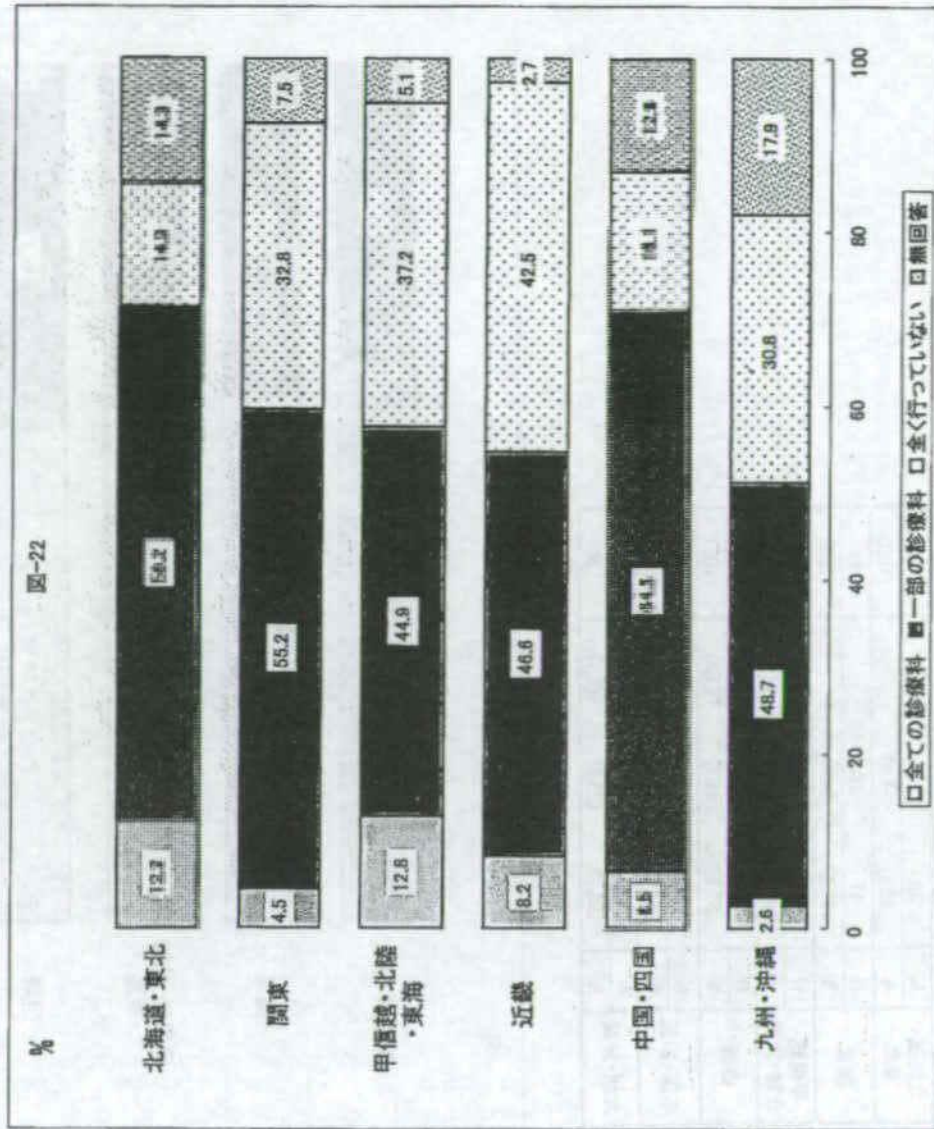
回答	全ての診療科		一部の診療科		全く行っていない		無回答	合計
	N	%	N	%	N	%		
A	16	(7.5)	95	(44.8)	81	(38.2)	20	212
B	11	(5.2)	69	(32.6)	25	(11.8)	8	113
C	1	(0.5)	10	(4.7)	10	(4.7)	1	12
		(8.3)		(83.3)		(83.3)	(8.3)	(100)



A: その他の病院 B: 地域がん診療連携拠点病院 C: 都道府県がん診療連携拠点病院

22. がんの診療責任者は、クリニックのバランスを収集・分析している

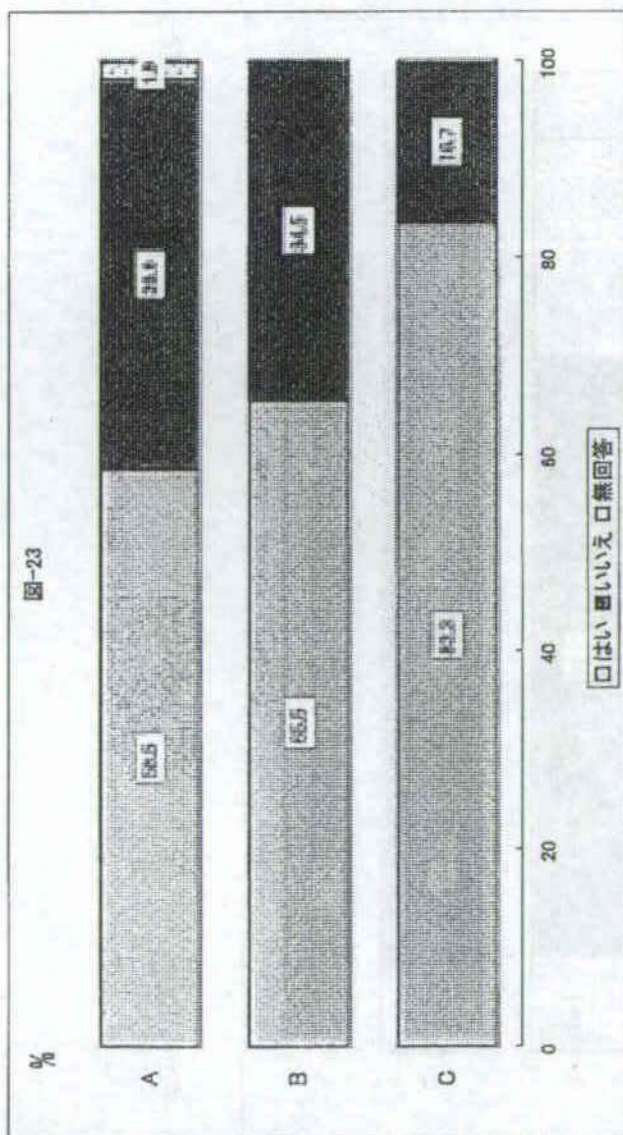
回答	全ての診療科		一部の診療科		全く行っていない		無回答	合計
	N	%	N	%	N	%		
北海道・東北	6	(12.2)	29	(59.2)	7	(14.3)	7	49
関東	3	(4.5)	37	(55.2)	22	(32.8)	5	67
甲信越・北陸・東海	10	(12.8)	35	(44.9)	28	(37.2)	4	78
近畿	6	(8.2)	34	(46.6)	31	(42.5)	2	73
中国・四国	2	(6.5)	20	(64.5)	5	(16.1)	4	31
九州・沖縄	1	(2.6)	18	(48.7)	12	(30.8)	7	38



4.2 診療録管理の責任体制

23. 診療録管理部門は、医師を部門長としている

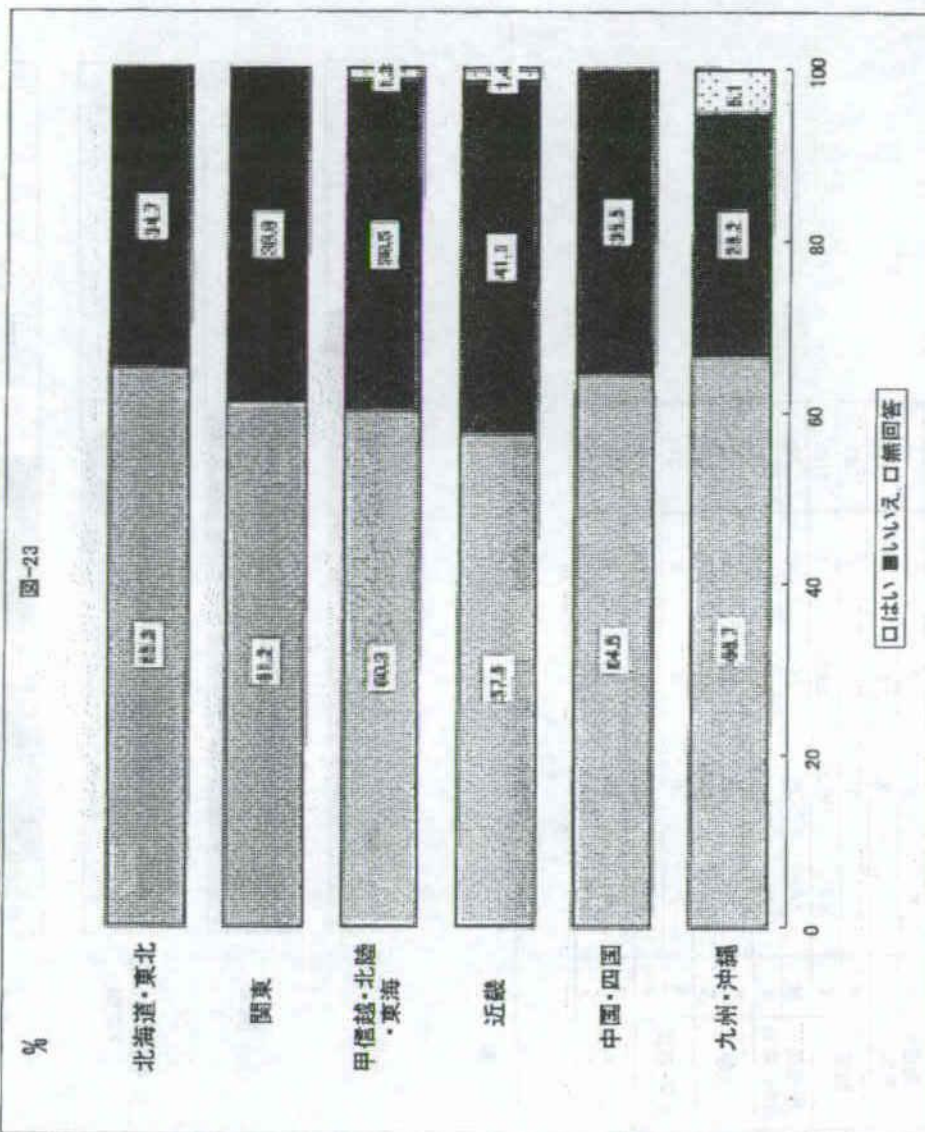
回答	はい			いいえ			無回答			合計
	N	%		N	%		N	%		
A	124	(58.5)	84	(39.6)	4	(1.9)				212
										(100)
B	74	(65.5)	39	(34.5)						113
										(100)
C	10	(83.3)	2	(16.7)						12
										(100)



A : その他の病院 B : 地域がん診療連携拠点病院 C : 都道府県がん診療連携拠点病院

23. 診療録管理部門は、医師を部門長としている

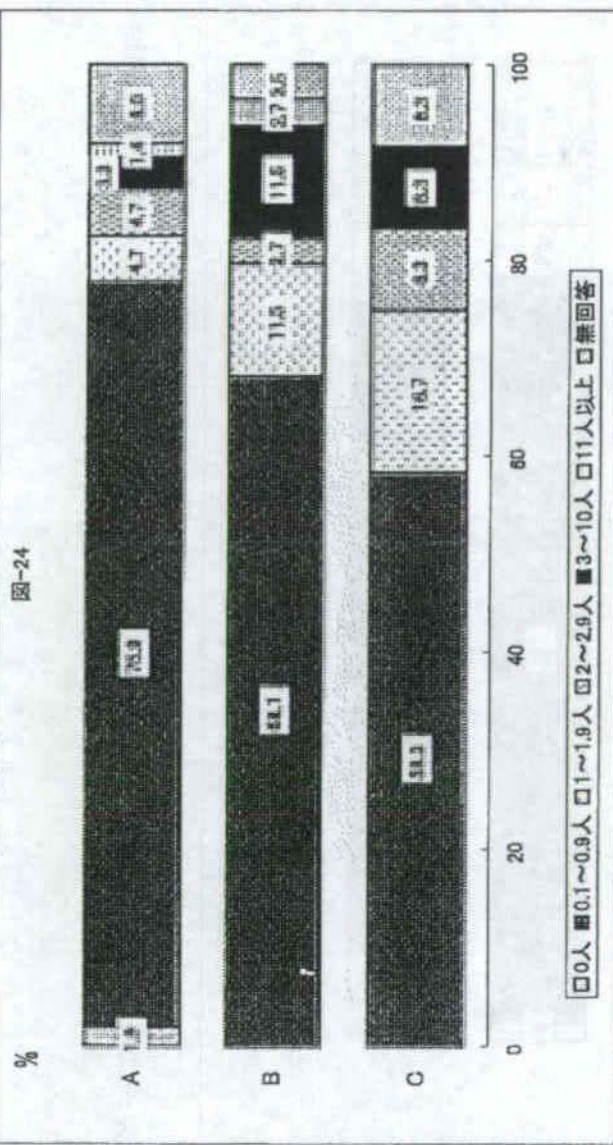
回答	はい			いいえ			無回答			合計
	N	%		N	%		N	%		
北海道・東北	32	(65.3)	17	(34.7)						49
										(100)
関東	41	(61.2)	26	(38.8)						67
										(100)
甲信越・北陸・東海	47	(60.3)	30	(38.5)	1	(1.3)				78
										(100)
近畿	42	(57.6)	30	(41.1)	1	(1.4)				73
										(100)
中国・四国	20	(64.5)	11	(35.5)						31
										(100)
九州・沖縄	26	(66.7)	11	(28.2)	2	(5.1)				39
										(100)



24. 診療録管理部門の職員数 常勤換算(資格は問わない)

回答範囲: 常勤0~27人

回答	0人		0.1~0.9人		1~1.9人		2~2.9人		3~10人		11人以上		無回答	合計
	N	%	N	%	N	%	N	%	N	%	N	%		
A	4	(1.9)	161	(75.9)	10	(4.7)	10	(4.7)	7	(3.3)	3	(1.4)	17	(8.0)
B	77	(68.1)	13	(11.5)	3	(2.7)	13	(11.5)	3	(2.7)	4	(3.5)	113	(100)
C	7	(58.3)	2	(16.7)	1	(8.3)	1	(8.3)	1	(8.3)	1	(8.3)	12	(100)

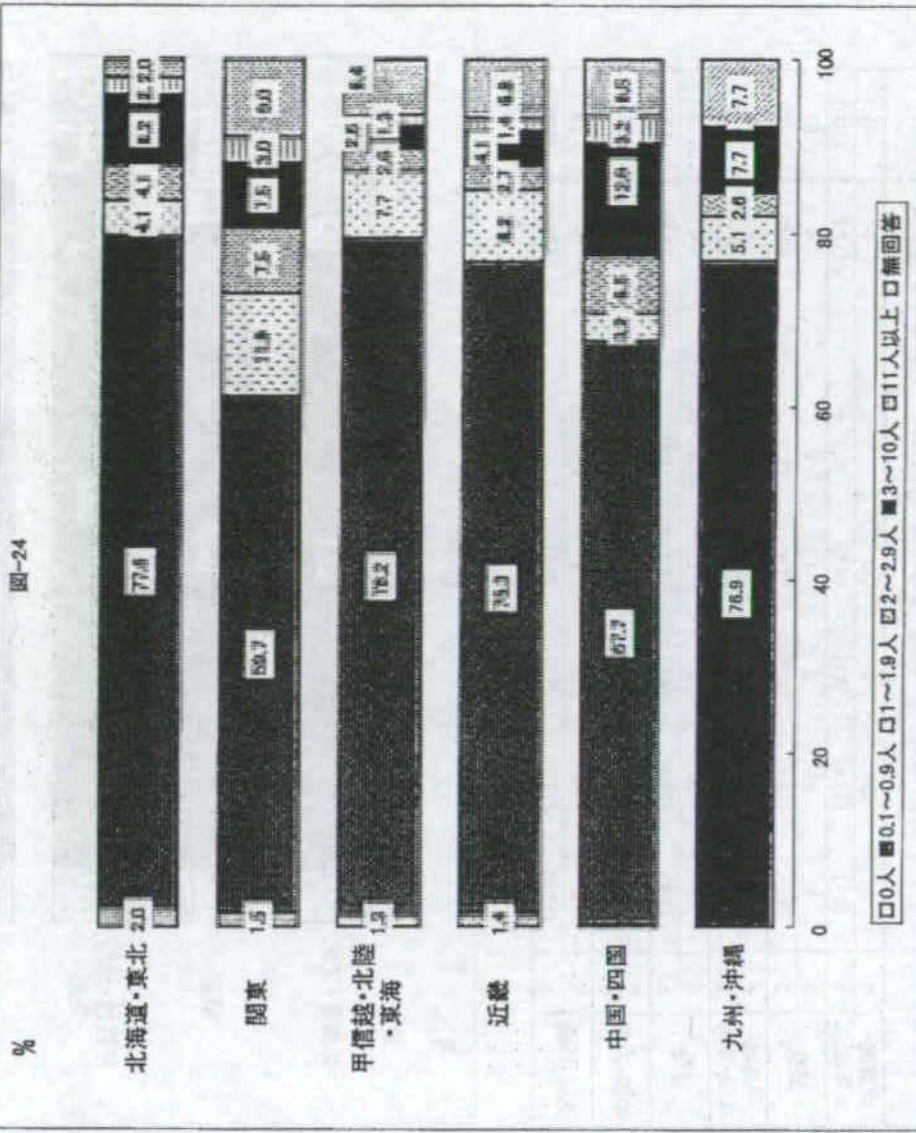


A: その他の病院 B: 地域がん診療連携拠点病院 C: 都道府県がん診療連携拠点病院

24. 診療録管理部門の職員数 常勤換算(資格は問わない)

回答範囲: 常勤0~27人

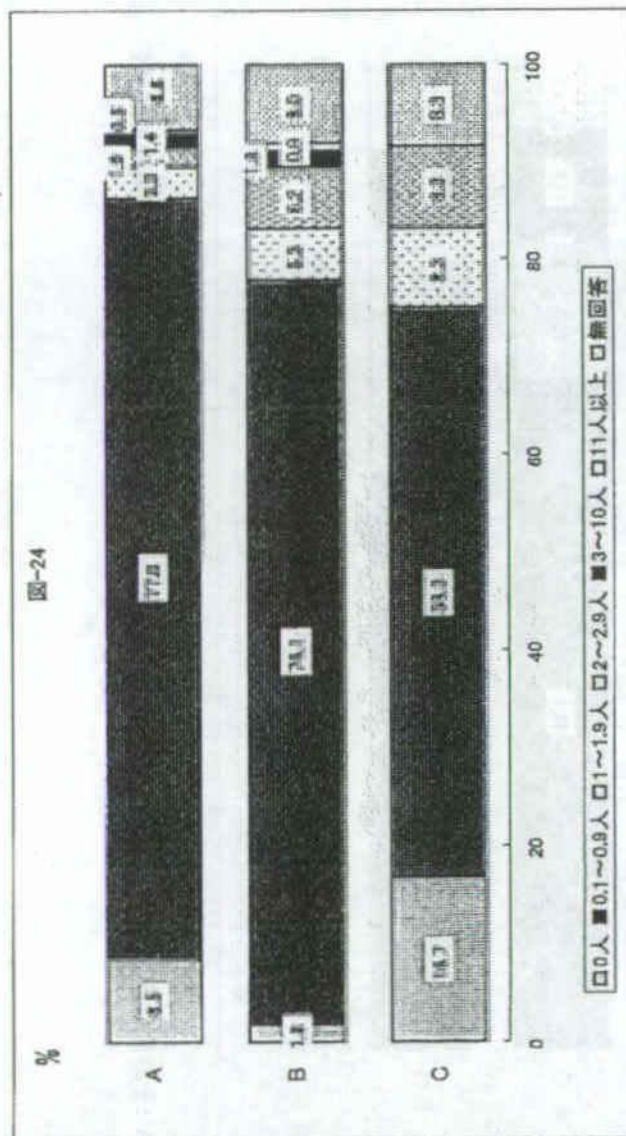
回答	0人		0.1~0.9人		1~1.9人		2~2.9人		3~10人		11人以上		無回答	合計
	N	%	N	%	N	%	N	%	N	%	N	%		
北海道・東北	1	(2.0)	38	(77.6)	2	(4.1)	2	(4.1)	4	(8.2)	1	(2.0)	1	(2.0)
関東	1	(1.5)	40	(59.7)	8	(11.9)	5	(7.5)	5	(7.5)	2	(3.0)	6	(9.0)
甲信越・北陸・東海	1	(1.3)	61	(78.2)	6	(7.7)	2	(2.6)	2	(2.6)	1	(1.3)	5	(6.4)
近畿	1	(1.4)	55	(75.3)	6	(8.2)	2	(2.7)	3	(4.1)	1	(1.4)	5	(6.8)
中国・四国	21	(67.7)	1	(3.2)	2	(6.5)	2	(6.5)	4	(12.9)	1	(3.2)	2	(6.5)
九州・沖縄	30	(76.9)	2	(5.1)	2	(5.1)	1	(2.6)	3	(7.7)	3	(7.7)	3	(7.7)



24. 診療録管理部門の職員数 常勤換算(資格は問わない)

回答範囲: 診療情報管理士(認定有)0~14人

回答	0人	0.1~0.9人	1~1.9人	2~2.9人	3~10人	11人以上	無回答	合計
A	N	18	165	7	4	3	1	212
	%	(8.5)	(77.8)	(3.3)	(1.9)	(1.4)	(0.5)	(100)
B	N	2	86	6	7	2	1	113
	%	(1.8)	(76.1)	(5.3)	(6.2)	(1.8)	(0.9)	(100)
C	N	2	7	1	1	1	1	12
	%	(16.7)	(58.3)	(8.3)	(8.3)		(8.3)	(100)

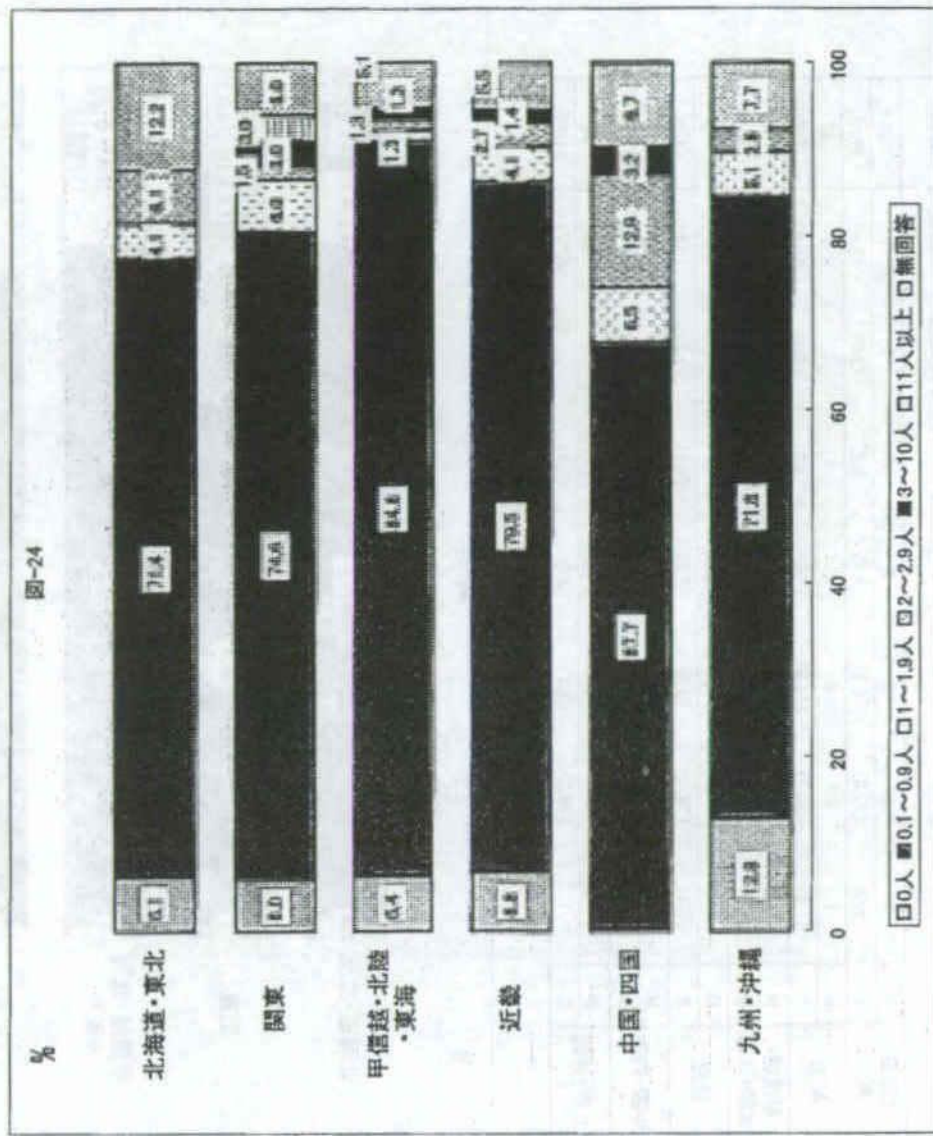


A: その他の病院 B: 地域がん診療連携拠点病院 C: 都道府県がん診療連携拠点病院

24. 診療録管理部門の職員数 常勤換算(資格は問わない)

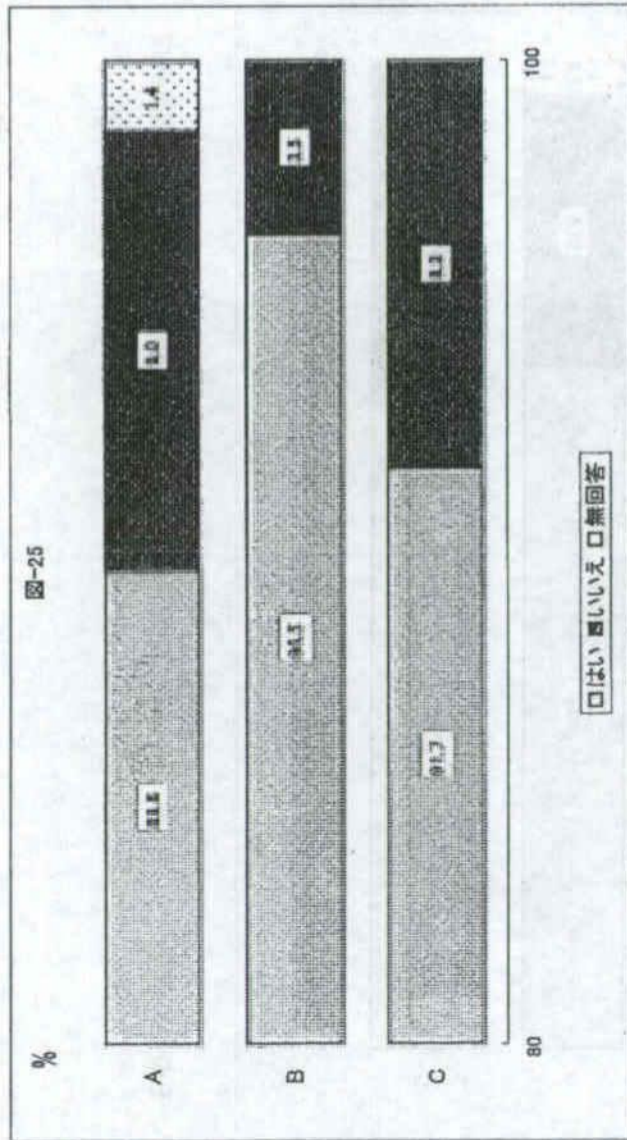
回答範囲: 診療情報管理士(認定有)0~14人

回答	0人	0.1~0.9人	1~1.9人	2~2.9人	3~10人	11人以上	無回答	合計
北海道・東北	N	3	35	2	3		6	49
	%	(6.1)	(71.4)	(4.1)	(6.1)		(12.2)	(100)
関東	N	4	50	4	1	2	2	67
	%	(6.0)	(74.6)	(6.0)	(1.5)	(3.0)	(6.0)	(100)
甲信越・北陸・東海	N	5	66	1	1	1	4	78
	%	(6.4)	(84.6)	(1.3)	(1.3)	(1.3)	(5.1)	(100)
近畿	N	5	58	3	2	1	4	73
	%	(6.8)	(79.5)	(4.1)	(2.7)	(1.4)	(5.5)	(100)
中国・四国	N	21	2	2	4	1	3	31
	%	(67.7)	(6.5)	(6.5)	(12.9)	(3.2)	(9.7)	(100)
九州・沖縄	N	5	28	2	1	3	3	39
	%	(12.8)	(71.8)	(5.1)	(2.6)	(7.7)	(7.7)	(100)



25. 診療録管理委員会は多職種により構成され、院長より権限を与えられている診療録管理委員会がある

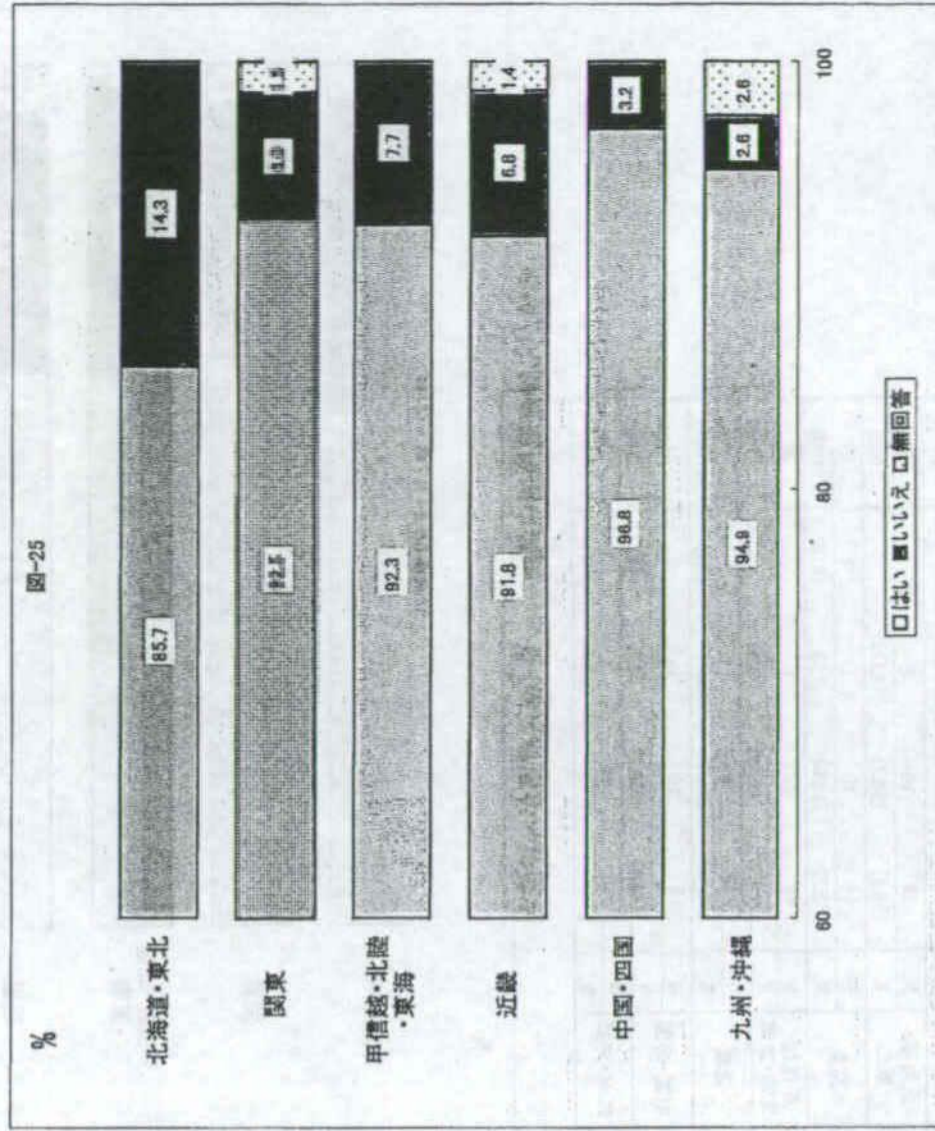
回答	はい		いいえ		無回答		合計
	N	%	N	%	N	%	
A	190	(89.6)	19	(9.0)	3	(1.4)	212 (100)
B	109	(96.5)	4	(3.5)			113 (100)
C	11	(91.7)	1	(8.3)			12 (100)



A: その他の病院 B: 地域がん診療連携拠点病院 C: 都道府県がん診療連携拠点病院

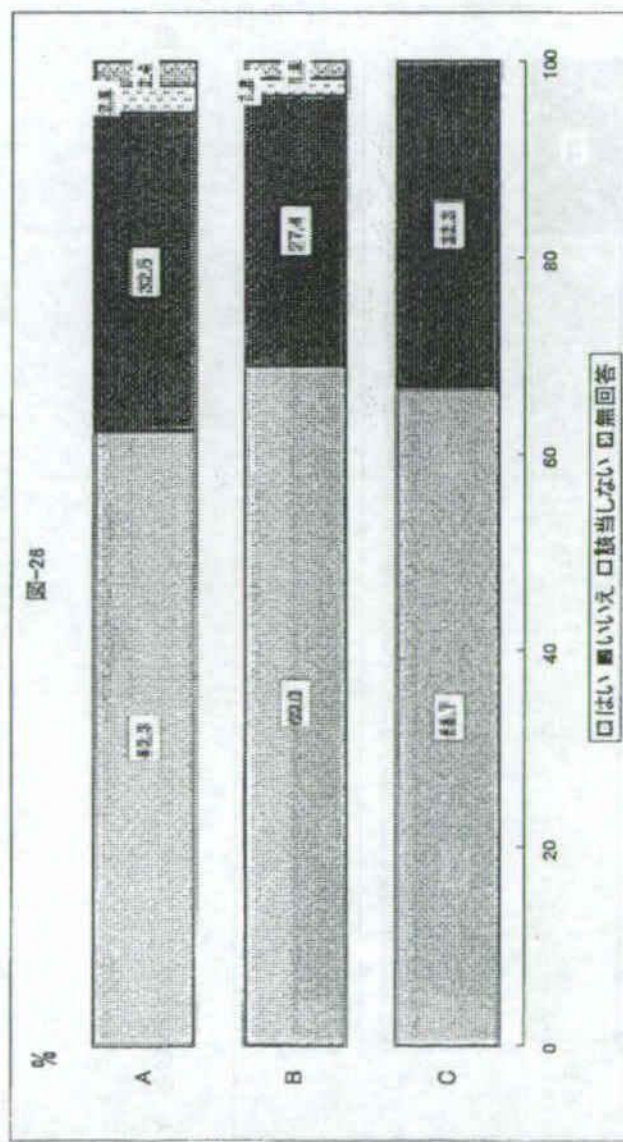
25. 診療録管理委員会は多職種により構成され、院長より権限を与えられている診療録管理委員会がある

回答	はい		いいえ		無回答		合計
	N	%	N	%	N	%	
北海道・東北	42	(85.7)	7	(14.3)			49 (100)
関東	62	(92.5)	4	(6.0)	1	(1.5)	67 (100)
甲信越・北陸・東海	72	(92.3)	6	(7.7)			78 (100)
近畿	67	(91.8)	5	(6.8)	1	(1.4)	73 (100)
中国・四国	30	(86.8)	1	(3.2)			31 (100)
九州・沖縄	37	(94.9)	1	(2.6)	1	(2.6)	39 (100)



26. 診療録管理委員会は定期的に診療記録や症例サマリーをレビューし、質および質の向上のための方策を検討している

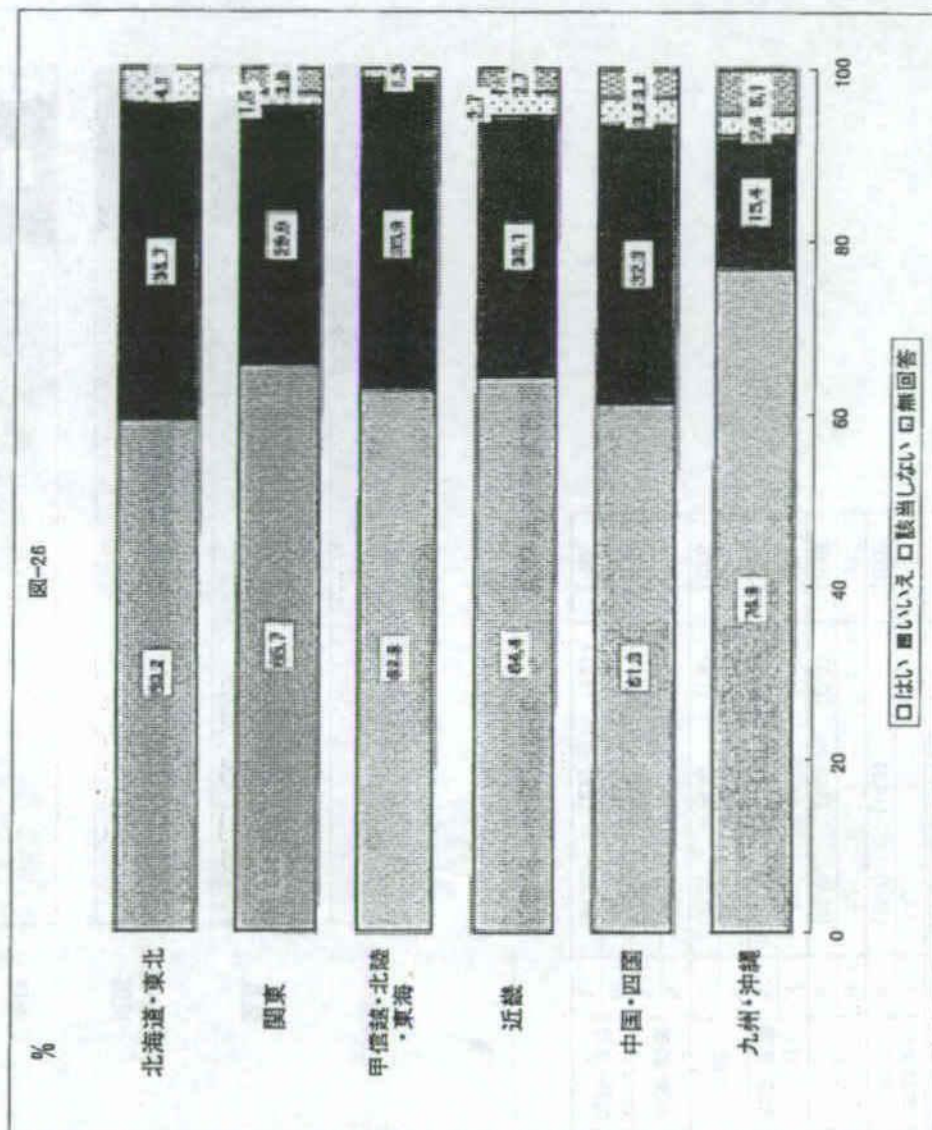
回答		はい	いいえ	該当しない	無回答	合計
A	N	132	69	6	5	212
	%	(62.3)	(32.5)	(2.8)	(2.4)	(100)
B	N	78	31	2	2	113
	%	(69.0)	(27.4)	(1.8)	(1.8)	(100)
C	N	8	4			12
	%	(66.7)	(33.3)			(100)



A: その他の病院 B: 地域がん診療連携拠点病院 C: 都道府県がん診療連携拠点病院

26. 診療録管理委員会は定期的に診療記録や症例サマリーをレビューし、質および質の向上のための方策を検討している

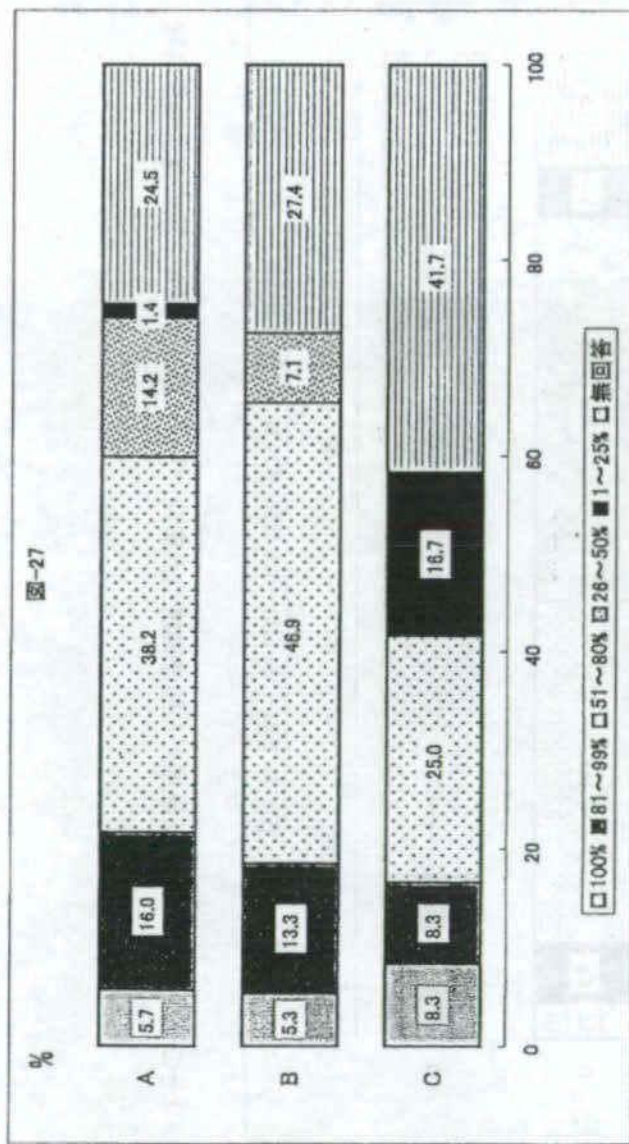
回答		はい	いいえ	該当しない	無回答	合計
北海道・東北	N	29	18	2		49
	%	(59.2)	(36.7)	(4.1)		(100)
関東	N	44	20	1	2	67
	%	(65.7)	(29.9)	(1.5)	(3.0)	(100)
甲信越・北陸・東海	N	49	28	1		78
	%	(62.8)	(35.9)	(1.3)		(100)
近畿	N	47	22	2	2	73
	%	(64.4)	(30.1)	(2.7)	(2.7)	(100)
中国・四国	N	19	10	1	1	31
	%	(61.3)	(32.3)	(3.2)	(3.2)	(100)
九州・沖縄	N	30	6	1	2	39
	%	(76.9)	(15.4)	(2.6)	(5.1)	(100)



27. 主治医による退院サマリーの作成率

1週間以内

回答		100%	81~99%	51~80%	26~50%	1~25%	無回答	合計
A	N	12	34	81	30	3	52	212
	%	(5.7)	(16.0)	(38.2)	(14.2)	(1.4)	(24.5)	(100)
B	N	6	15	53	8		31	113
	%	(5.3)	(13.3)	(46.9)	(7.1)		(27.4)	(100)
C	N	1	1	3	2	5		12
	%	(8.3)	(8.3)	(25.0)	(16.7)	(41.7)		(100)

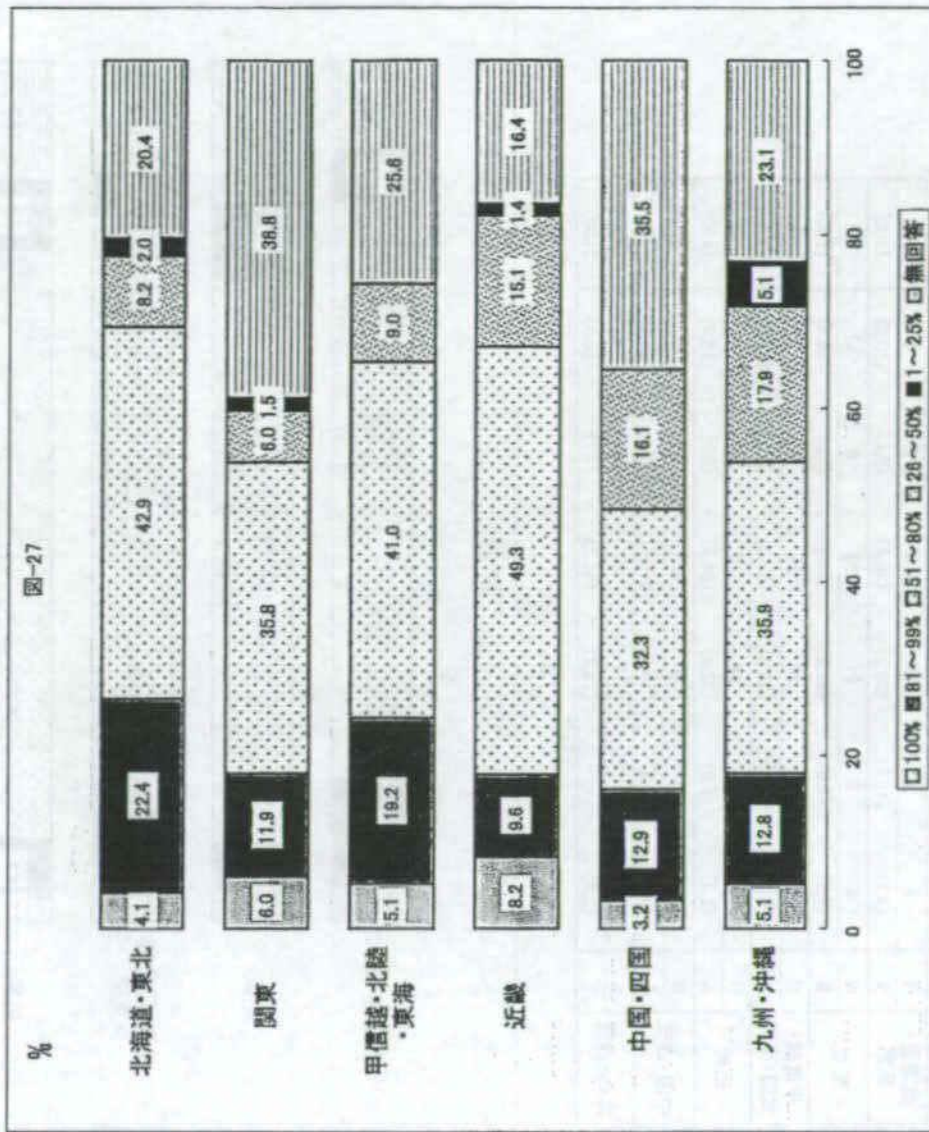


A : その他の病院 B : 地域がん診療連携拠点病院 C : 都道府県がん診療連携拠点病院

27. 主治医による退院サマリーの作成率

1週間以内

回答		100%	81~99%	51~80%	26~50%	1~25%	無回答	合計
北海道・東北	N	2	11	21	4	1	10	49
	%	(4.1)	(22.4)	(42.9)	(8.2)	(2.0)	(20.4)	(100)
関東	N	4	8	24	4	1	26	67
	%	(6.0)	(11.9)	(35.8)	(6.0)	(1.5)	(38.8)	(100)
甲信越・北陸・東海	N	4	15	32	7		20	78
	%	(5.1)	(19.2)	(41.0)	(9.0)		(25.6)	(100)
近畿	N	6	7	36	11	1	12	73
	%	(8.2)	(9.6)	(49.3)	(15.1)	(1.4)	(16.4)	(100)
中国・四国	N	1	4	10	5		11	31
	%	(3.2)	(12.9)	(32.3)	(16.1)		(35.5)	(100)
九州・沖縄	N	2	5	14	7	2	9	39
	%	(5.1)	(12.8)	(35.9)	(17.9)	(5.1)	(23.1)	(100)

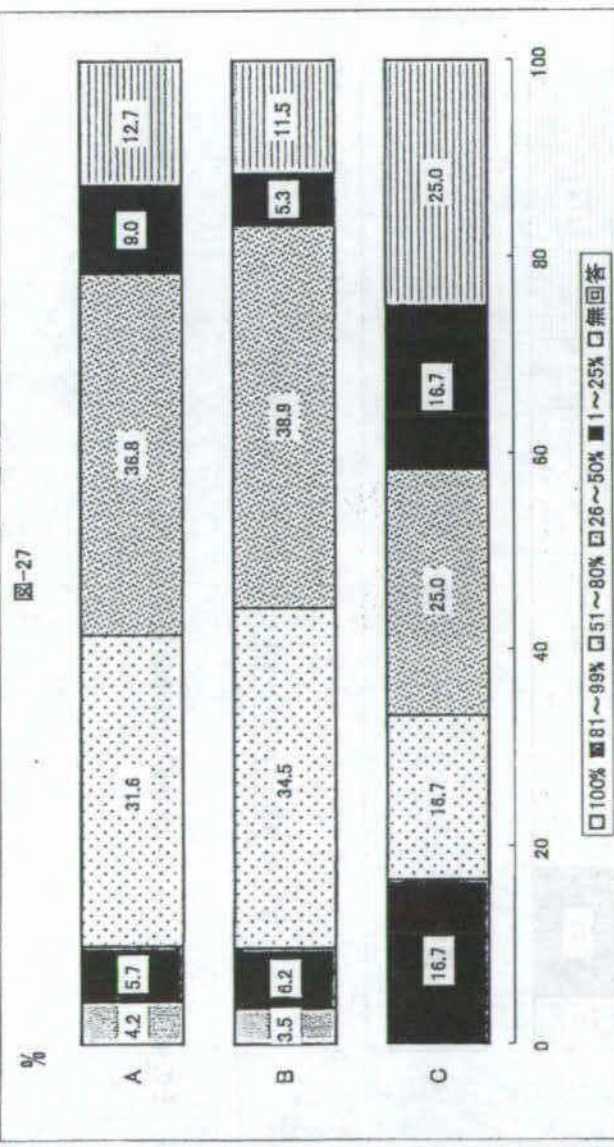


27. 主治医による退院サマリーの作成率

2週間以内

回答	100%	81~99%	51~80%	26~50%	1~25%	無回答	合計
A	N 9	12 (5.7)	67 (31.6)	78 (36.8)	19 (9.0)	27 (12.7)	212 (100)
B	N 4	7 (3.5)	39 (34.5)	44 (38.9)	6 (5.3)	13 (11.5)	113 (100)
C	N 2	2 (16.7)	2 (16.7)	3 (25.0)	2 (16.7)	3 (25.0)	12 (100)

図-27



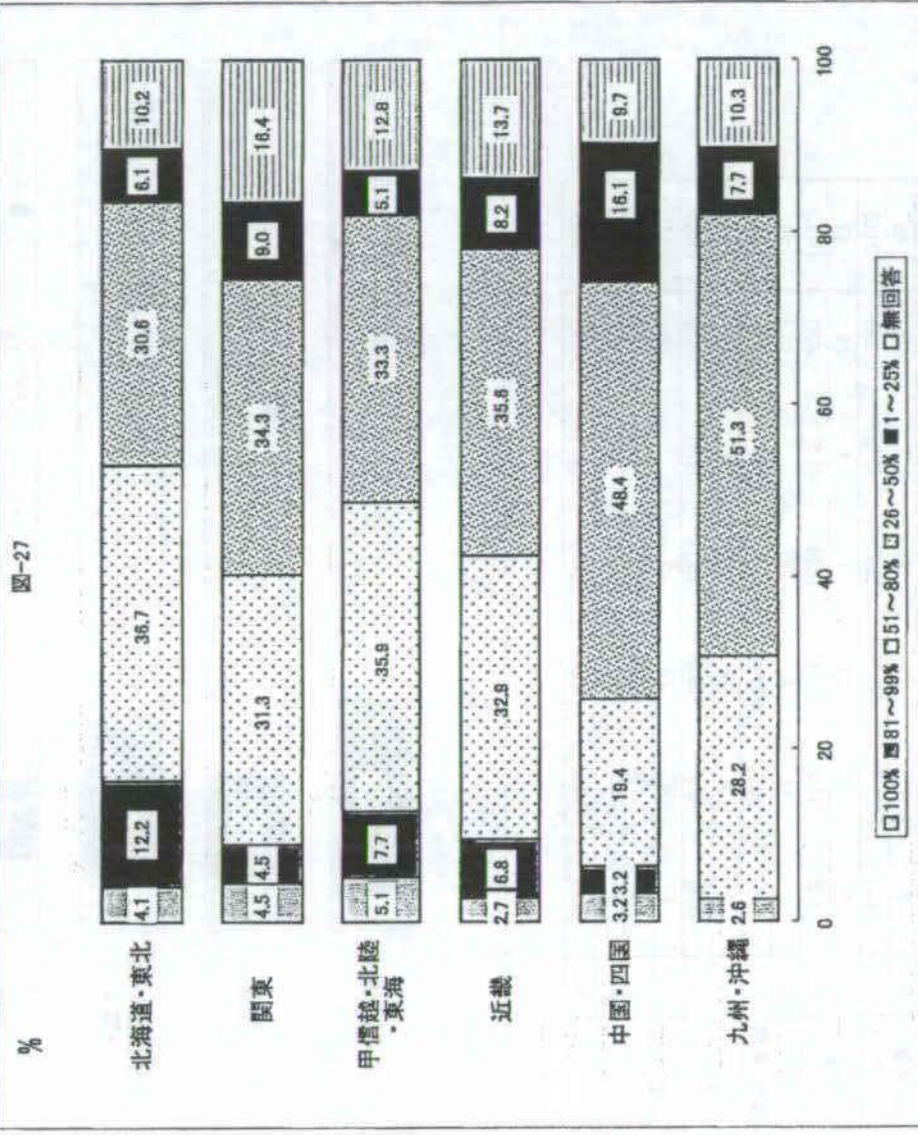
A: その他の病院 B: 地域がん診療連携拠点病院 C: 都道府県がん診療連携拠点病院

27. 主治医による退院サマリーの作成率

2週間以内

回答	100%	81~99%	51~80%	26~50%	1~25%	無回答	合計
北海道・東北	N 2	6 (12.2)	18 (36.7)	15 (30.6)	3 (6.1)	5 (10.2)	48 (100)
関東	N 3	3 (4.5)	21 (31.3)	23 (34.3)	6 (9.0)	11 (16.4)	67 (100)
甲信越・北陸・東海	N 4	6 (7.7)	28 (35.9)	26 (33.3)	4 (5.1)	10 (12.8)	78 (100)
近畿	N 2	5 (2.7)	24 (32.8)	26 (35.6)	6 (8.2)	10 (13.7)	73 (100)
中国・四国	N 1	1 (3.2)	6 (19.4)	15 (48.4)	5 (16.1)	3 (9.7)	31 (100)
九州・沖縄	N 1	1 (2.6)	11 (28.2)	20 (51.3)	3 (7.7)	4 (10.3)	39 (100)

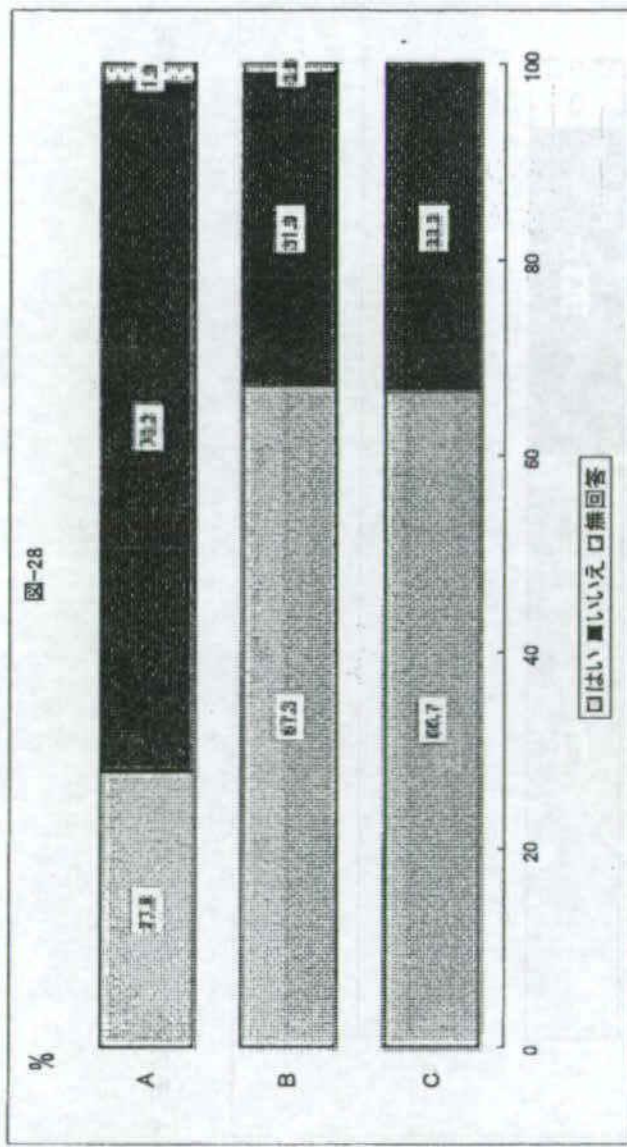
図-27



4.3 がん登録システム

28. 標準様式に基づいた院内がん登録システムがある

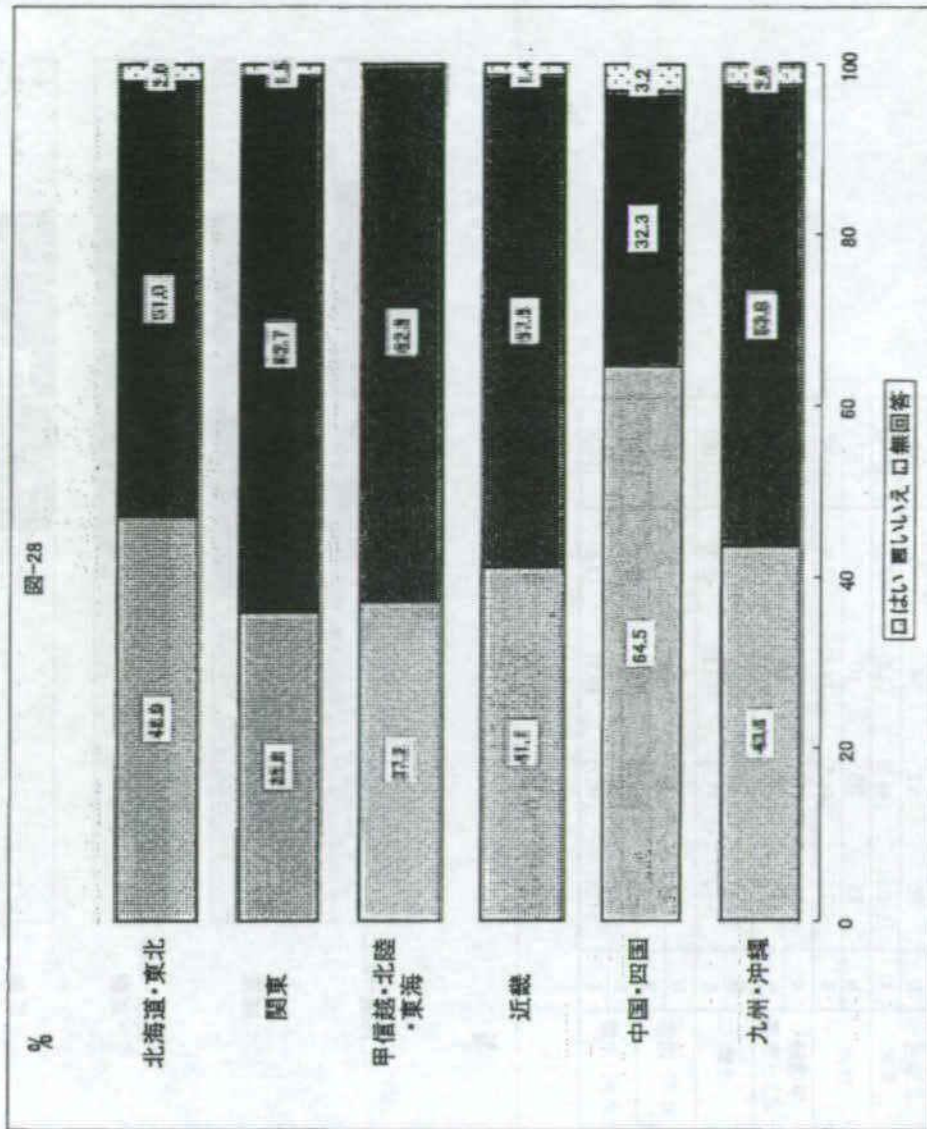
回答		はい	いいえ	無回答	合計
A	N	59	149	4	212
	%	(27.8)	(70.3)	(1.9)	(100)
B	N	76	36	1	113
	%	(67.3)	(31.9)	(0.9)	(100)
C	N	8	4		12
	%	(66.7)	(33.3)		(100)



A : その他の病院 B : 地域がん診療連携拠点病院 C : 都道府県がん診療連携拠点病院

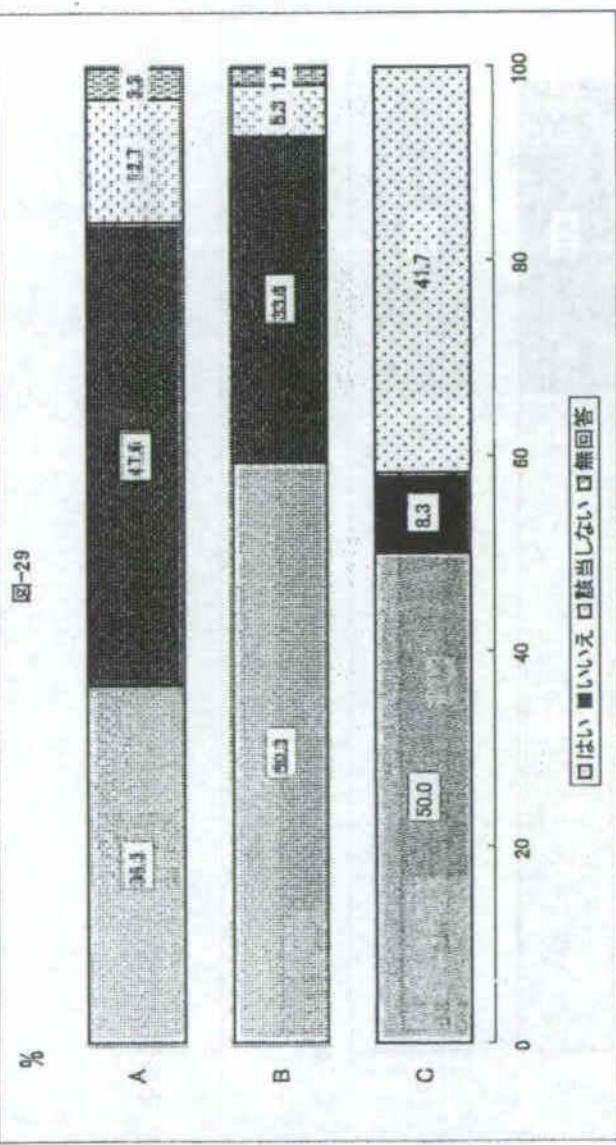
28. 標準様式に基づいた院内がん登録システムがある

回答		はい	いいえ	無回答	合計
北海道・東北	N	23	25	1	49
	%	(46.9)	(51.0)	(2.0)	(100)
関東	N	24	42	1	67
	%	(35.8)	(62.7)	(1.5)	(100)
甲信越・北陸・東海	N	29	49		78
	%	(37.2)	(62.8)		(100)
近畿	N	30	42	1	73
	%	(41.1)	(57.3)	(1.4)	(100)
中国・四国	N	20	10	1	31
	%	(64.5)	(32.3)	(3.2)	(100)
九州・沖縄	N	17	21	1	39
	%	(43.6)	(53.8)	(2.6)	(100)



29. 院内がん登録データを地域がん登録事業に提供している

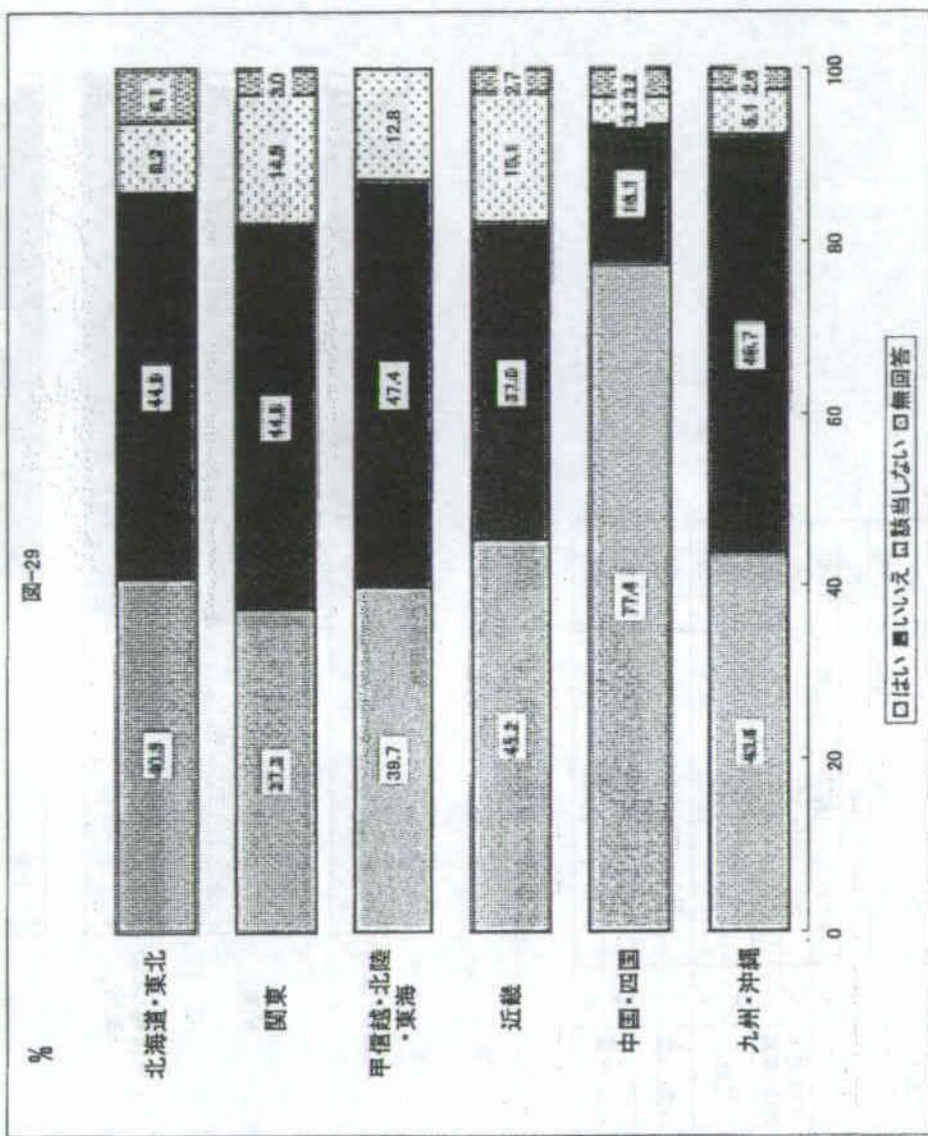
回答		はい	いいえ	該当なし	無回答	合計
A	N	77	101	27	7	212
	%	(36.3)	(47.6)	(12.7)	(3.3)	(100)
B	N	67	38	6	2	113
	%	(59.3)	(33.6)	(5.3)	(1.8)	(100)
C	N	6	1	5		12
	%	(50.0)	(8.3)	(41.7)		(100)



A: その他の病院 B: 地域がん診療連携拠点病院 C: 都道府県がん診療連携拠点病院

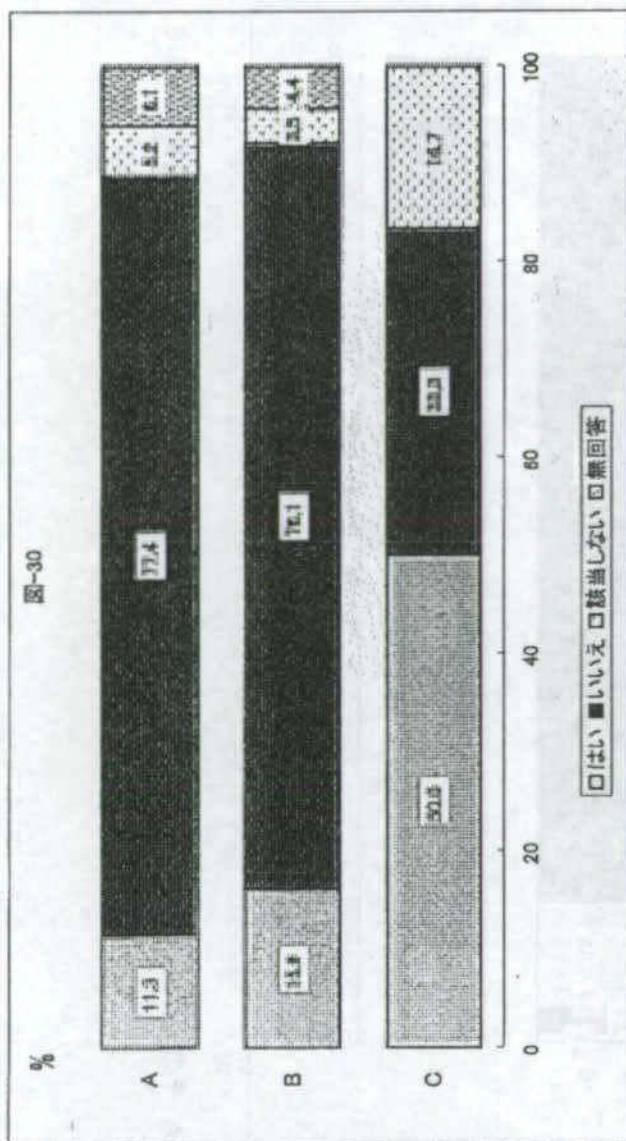
29. 院内がん登録データを地域がん登録事業に提供している

回答		はい	いいえ	該当なし	無回答	合計
北海道・東北	N	20	22	4	3	49
	%	(40.8)	(44.9)	(8.2)	(6.1)	(100)
関東	N	25	30	10	2	67
	%	(37.3)	(44.8)	(14.9)	(3.0)	(100)
甲信越・北陸・東海	N	31	37	10		78
	%	(39.7)	(47.4)	(12.8)		(100)
近畿	N	33	27	11	2	73
	%	(45.2)	(37.0)	(15.1)	(2.7)	(100)
中国・四国	N	24	5	1	1	31
	%	(77.4)	(16.1)	(3.2)	(3.2)	(100)
九州・沖縄	N	17	19	2	1	39
	%	(43.6)	(48.7)	(5.1)	(2.6)	(100)



30-1. 診断日から5年以内のフォローアップ率を把握している

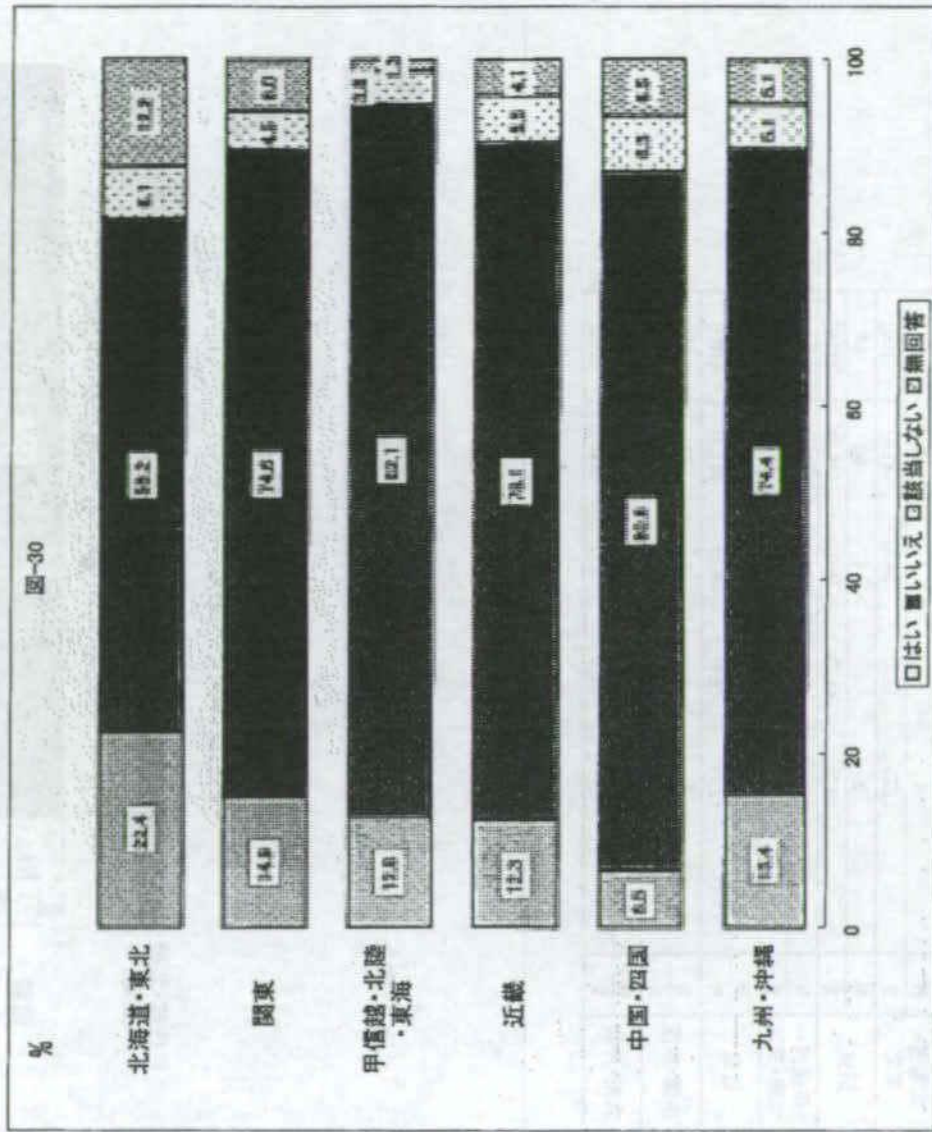
回答		はい	いいえ	該当しない	無回答	合計
A	N	24	164	11	13	212
	%	(11.3)	(77.4)	(5.2)	(6.1)	(100)
B	N	18	86	4	5	113
	%	(15.9)	(76.1)	(3.5)	(4.4)	(100)
C	N	5	4	2		12
	%	(50.0)	(33.3)	(16.7)		(100)



A : その他の病院 B : 地域がん診療連携拠点病院 C : 都道府県がん診療連携拠点病院

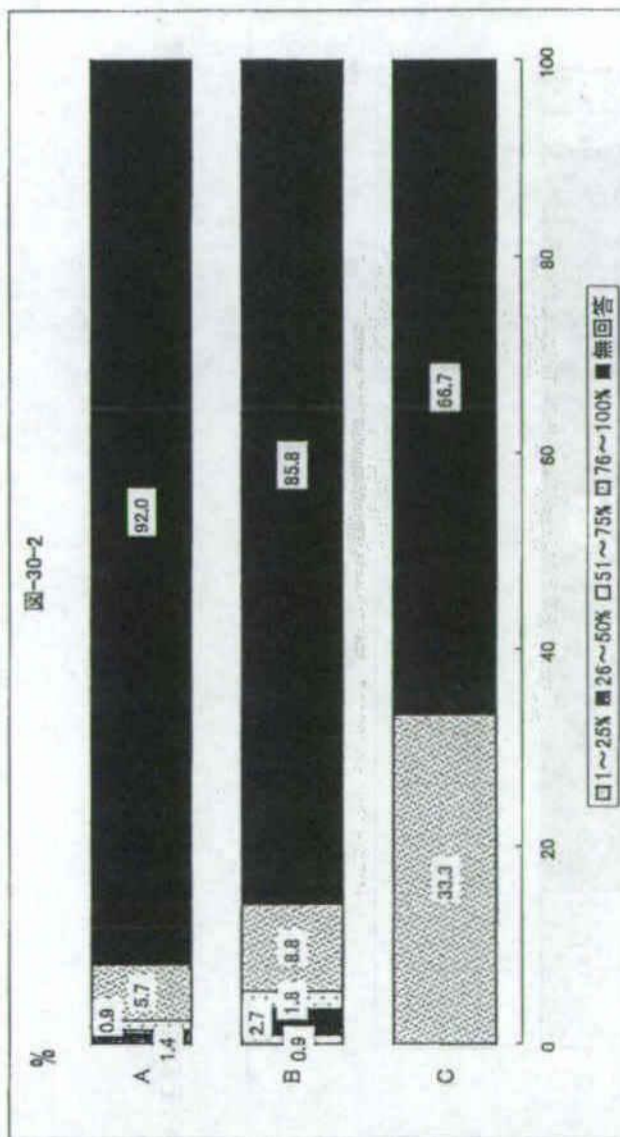
30-1. 診断日から5年以内のフォローアップ率を把握している

回答		はい	いいえ	該当しない	無回答	合計
北海道・東北	N	11	29	3	6	49
	%	(22.4)	(59.2)	(6.1)	(12.2)	(100)
関東	N	10	50	3	4	67
	%	(14.9)	(74.6)	(4.5)	(6.0)	(100)
甲信越・北陸・東海	N	10	64	3	1	78
	%	(12.8)	(82.1)	(3.8)	(1.3)	(100)
近畿	N	8	57	4	3	73
	%	(12.3)	(78.1)	(5.5)	(4.1)	(100)
中国・四国	N	2	25	2	2	31
	%	(6.5)	(80.6)	(6.5)	(6.5)	(100)
九州・沖縄	N	6	29	2	2	39
	%	(15.4)	(74.4)	(5.1)	(5.1)	(100)



30-2. フォローアップ率

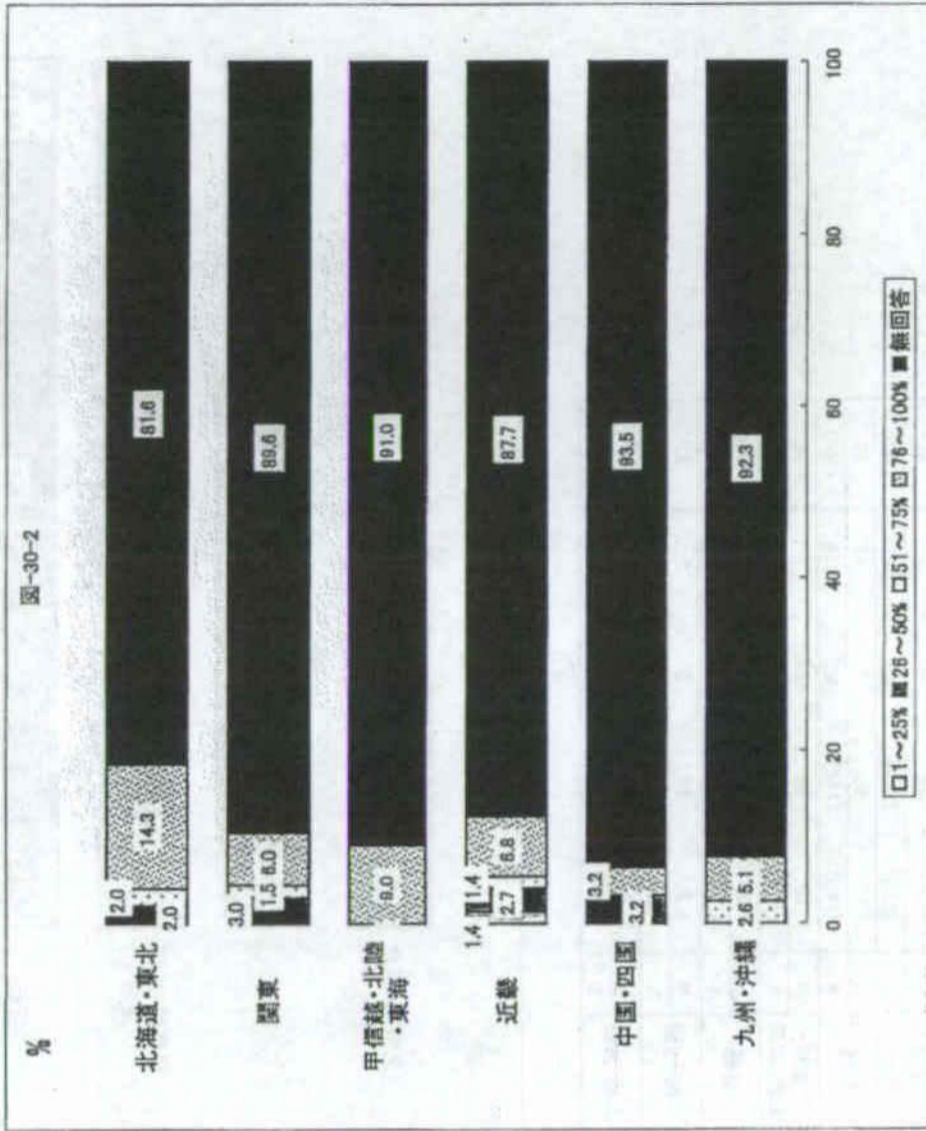
回答	1~25%		26~50%		51~75%		76~100%		無回答	合計
	N	%	N	%	N	%	N	%		
A	3	(1.4)	2	(0.9)	12	(5.7)	195	(92.0)	212	(100)
	1	(0.9)	3	(2.7)	2	(1.8)	10	(9.7)	113	(100)
C	4	(33.3)	8	(66.7)					12	(100)



A : その他の病院 B : 地域がん診療連携拠点病院 C : 都道府県がん診療連携拠点病院

30-2. フォローアップ率

回答	1~25%		26~50%		51~75%		76~100%		無回答	合計
	N	%	N	%	N	%	N	%		
北海道・東北	1	(2.0)	1	(2.0)	7	(14.3)	40	(81.6)	49	(100)
	2	(3.0)	1	(1.5)	4	(6.0)	60	(89.6)	67	(100)
甲信越・北陸・東海	1	(1.4)	2	(2.7)	5	(6.8)	64	(87.7)	73	(100)
	1	(3.2)	1	(1.4)	1	(3.2)	29	(93.5)	31	(100)
中国・四国	1	(2.6)	2	(5.1)	2	(5.1)	36	(92.3)	39	(100)
	2	(3.0)	1	(2.7)	1	(2.7)	29	(87.7)	31	(100)
九州・沖縄	1	(1.4)	2	(2.7)	5	(6.8)	64	(87.7)	73	(100)
	1	(3.2)	1	(1.4)	1	(3.2)	29	(93.5)	31	(100)

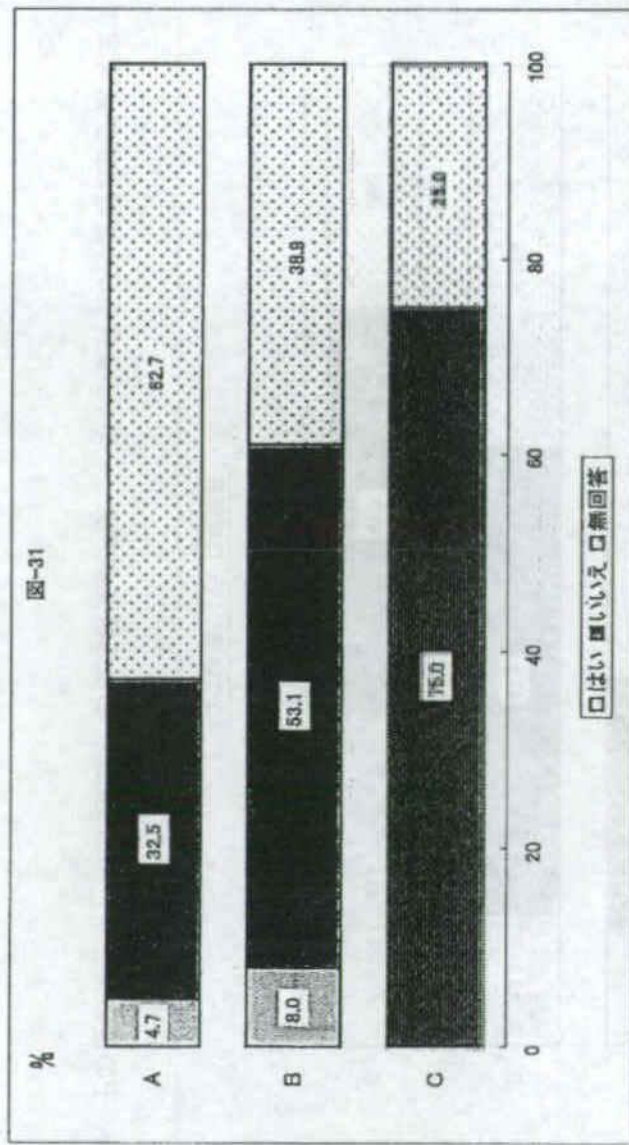


31. がん登録データの分析で、次の検討を行っている。(複数回答可)

ステージ別の症例数

回答	はい			いいえ			無回答			合計
	N	%		N	%		N	%		
A	10	(4.7)	69	(32.5)	133	(62.7)	212	(100)		
B	9	(8.0)	60	(53.1)	44	(38.9)	113	(100)		
C			9	(75.0)	3	(25.0)	12	(100)		

図-31



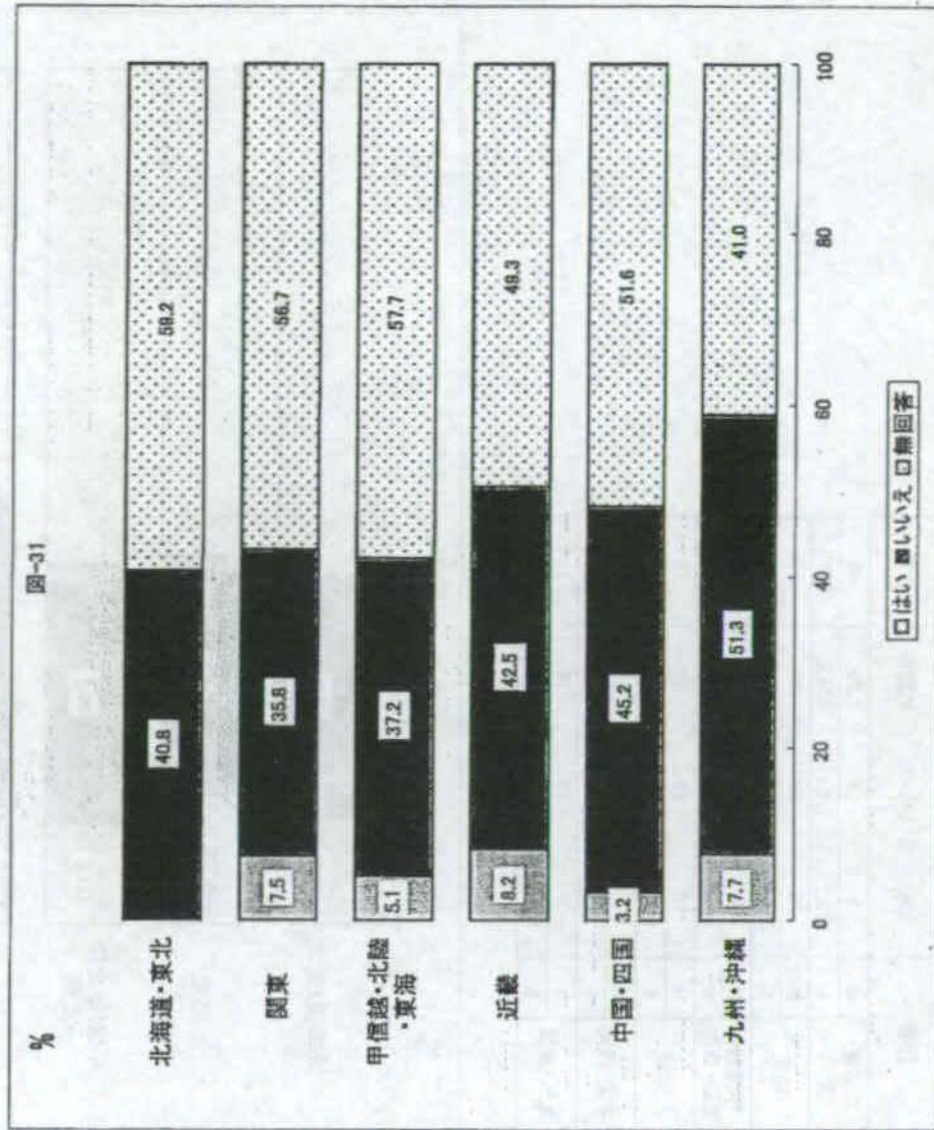
A: その他の病院 B: 地域がん診療連携拠点病院 C: 都道府県がん診療連携拠点病院

31. がん登録データの分析で、次の検討を行っている。(複数回答可)

ステージ別の症例数

回答	はい			いいえ			無回答			合計
	N	%		N	%		N	%		
北海道・東北	20	(40.8)	29	(58.2)	49	(100)				
関東	5	(7.5)	24	(35.8)	38	(67.3)	67	(100)		
甲信越・北陸・東海	4	(5.1)	29	(37.2)	45	(57.7)	78	(100)		
近畿	6	(8.2)	31	(42.5)	36	(48.3)	73	(100)		
中国・四国	1	(3.2)	14	(45.2)	16	(51.8)	31	(100)		
九州・沖縄	3	(7.7)	20	(51.3)	16	(41.0)	39	(100)		

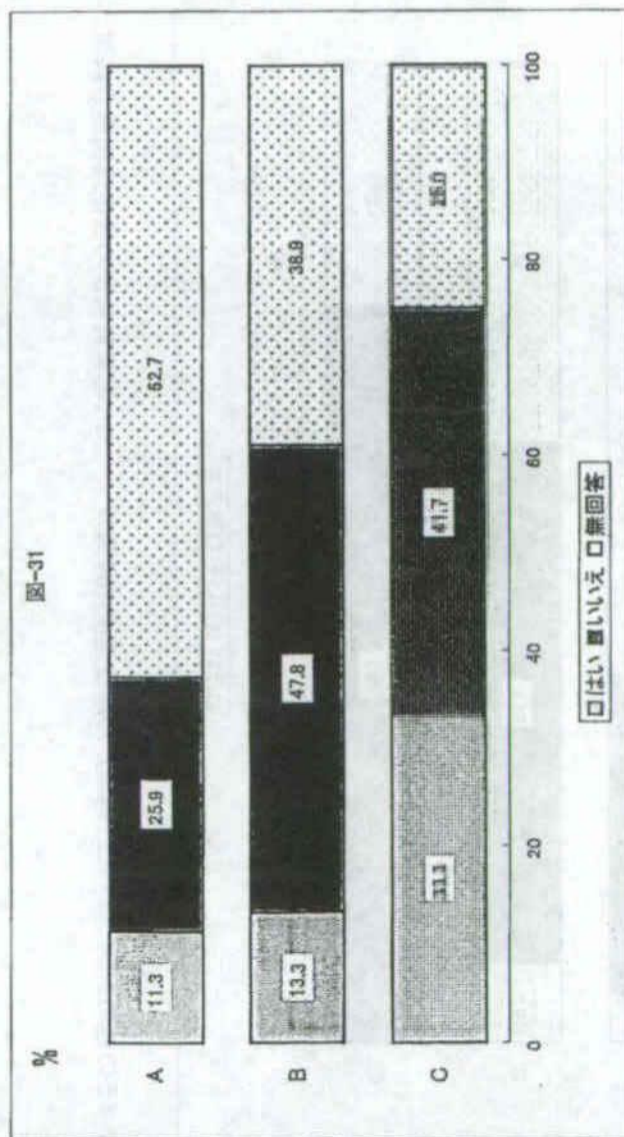
図-31



31. がん登録データの分析で、次の検討を行っている。(複数回答可)

ステージ別の5年生存率

回答	はい	いいえ	無回答	合計
A	N 24 (11.3)	55 (25.9)	133 (62.7)	212 (100)
B	N 15 (13.3)	54 (47.8)	44 (38.9)	113 (100)
C	N 4 (33.3)	5 (41.7)	3 (25.0)	12 (100)

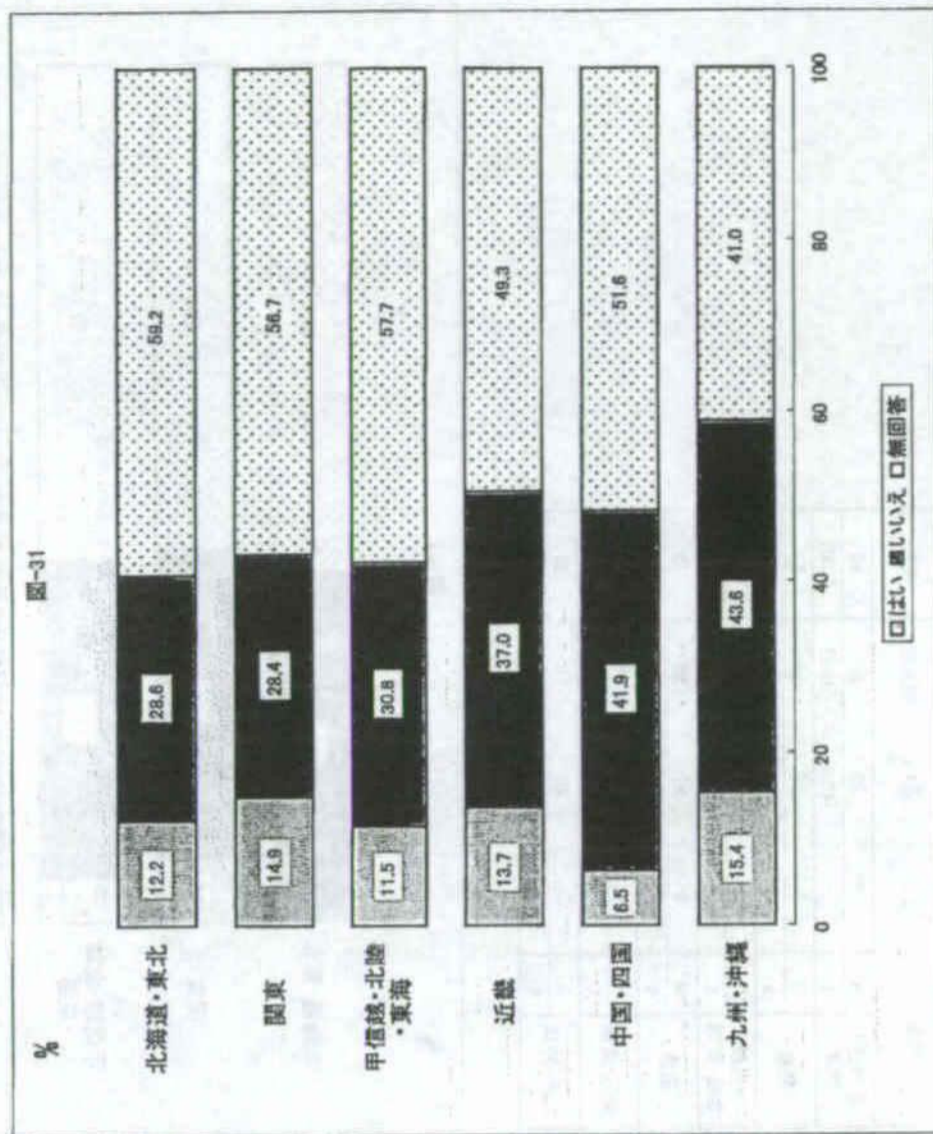


A : その他の病院 B : 地域がん診療連携拠点病院 C : 都道府県がん診療連携拠点病院

31. がん登録データの分析で、次の検討を行っている。(複数回答可)

ステージ別の5年生存率

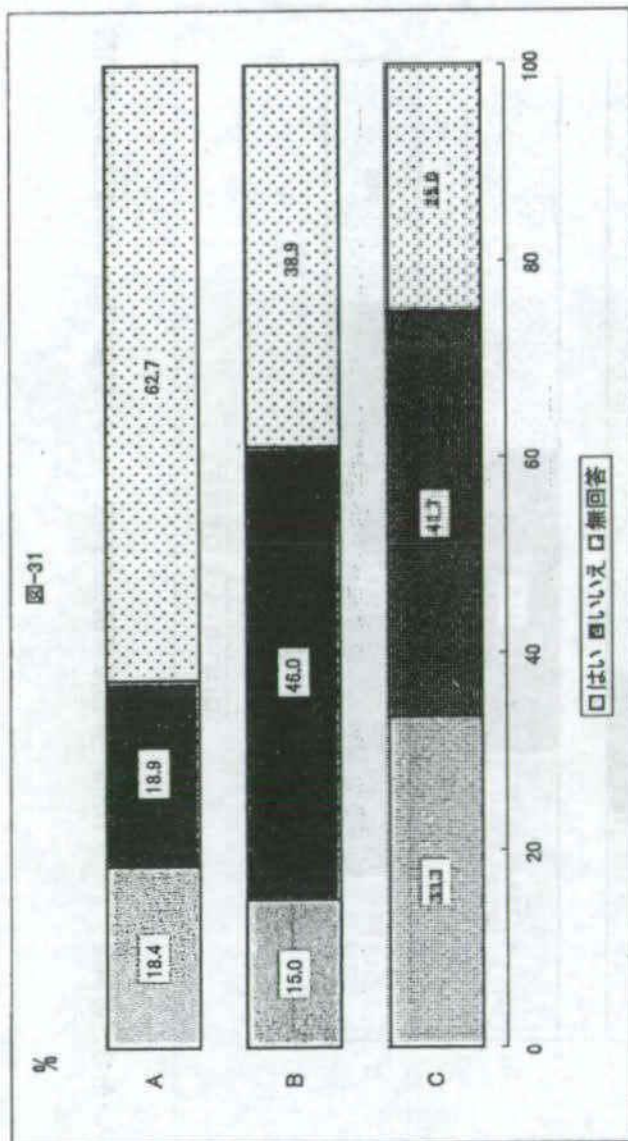
回答	はい	いいえ	無回答	合計
北海道・東北	N 6 (12.2)	14 (28.6)	29 (59.2)	49 (100)
関東	N 10 (14.9)	19 (28.4)	38 (56.7)	67 (100)
甲信越・北陸・東海	N 9 (11.5)	24 (30.8)	45 (57.7)	78 (100)
近畿	N 10 (13.7)	27 (37.0)	36 (48.3)	73 (100)
中国・四国	N 2 (6.5)	13 (41.9)	16 (51.6)	31 (100)
九州・沖縄	N 6 (15.4)	17 (43.6)	16 (41.0)	39 (100)



31. がん登録子一タの分析で、次の検討を行っている。(複数回答可)

Kaplan-Mier法による生存率の計算

回答	はい	いいえ	無回答	合計
A	N 39 (18.4)	40 (18.9)	133 (62.7)	212 (100)
B	N 17 (15.0)	52 (46.0)	44 (38.9)	113 (100)
C	N 4 (33.3)	5 (41.7)	3 (25.0)	12 (100)

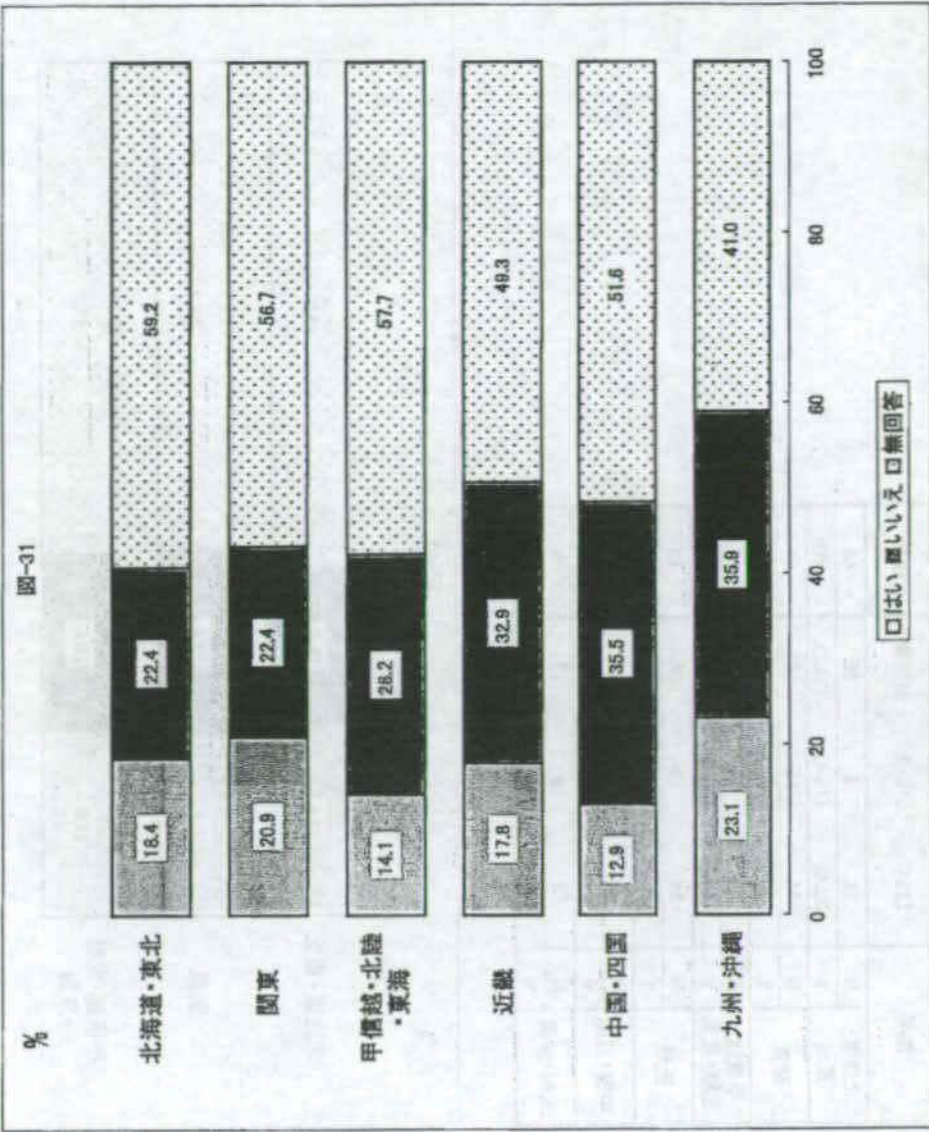


A: その他の病院 B: 地域がん診療連携拠点病院 C: 都道府県がん診療連携拠点病院

31. がん登録データの分析で、次の検討を行っている。(複数回答可)

Kaplan-Mier法による生存率の計算

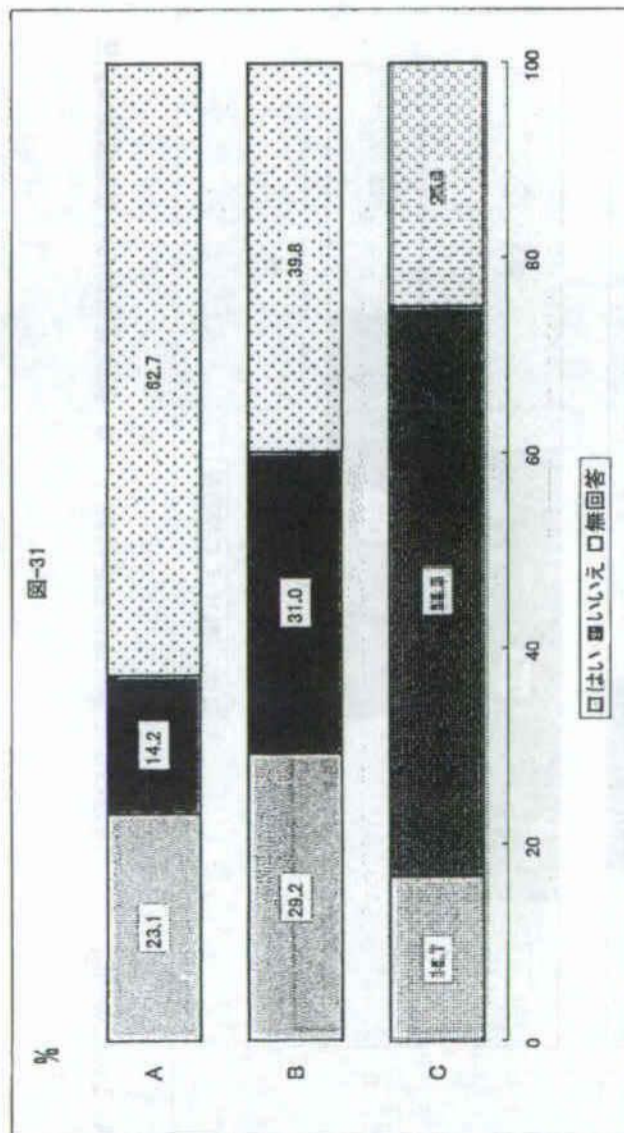
回答	はい	いいえ	無回答	合計
北海道・東北	N 9 (18.4)	11 (22.4)	28 (59.2)	48 (100)
関東	N 14 (20.9)	15 (22.4)	38 (56.7)	67 (100)
甲信越・北陸・東海	N 11 (14.1)	22 (28.2)	45 (57.7)	78 (100)
近畿	N 13 (17.8)	24 (32.8)	36 (48.3)	73 (100)
中国・四国	N 4 (12.9)	11 (35.5)	16 (51.6)	31 (100)
九州・沖縄	N 9 (23.1)	14 (35.9)	16 (41.0)	39 (100)



31. がん登録データの分析で、次の検討を行っている。(複数回答可)

消息不明患者数

回答		はい	いいえ	無回答	合計
A	N	48	30	133	212
	%	(23.1)	(14.2)	(62.7)	(100)
B	N	33	35	45	113
	%	(29.2)	(31.0)	(39.8)	(100)
C	N	2	7	3	12
	%	(16.7)	(58.3)	(25.0)	(100)

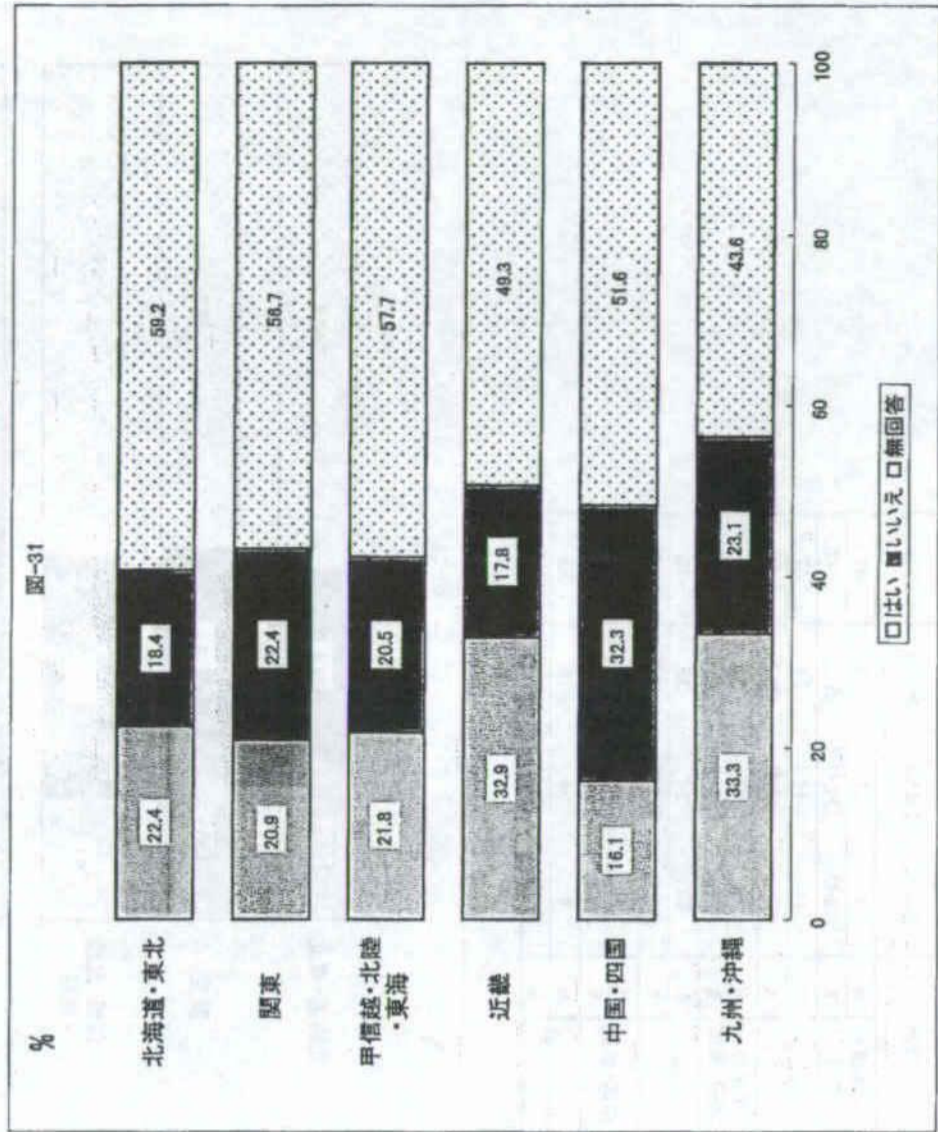


A : その他の病院 B : 地域がん診療連携拠点病院 C : 都道府県がん診療連携拠点病院

31. がん登録データの分析で、次の検討を行っている。(複数回答可)

消息不明患者数

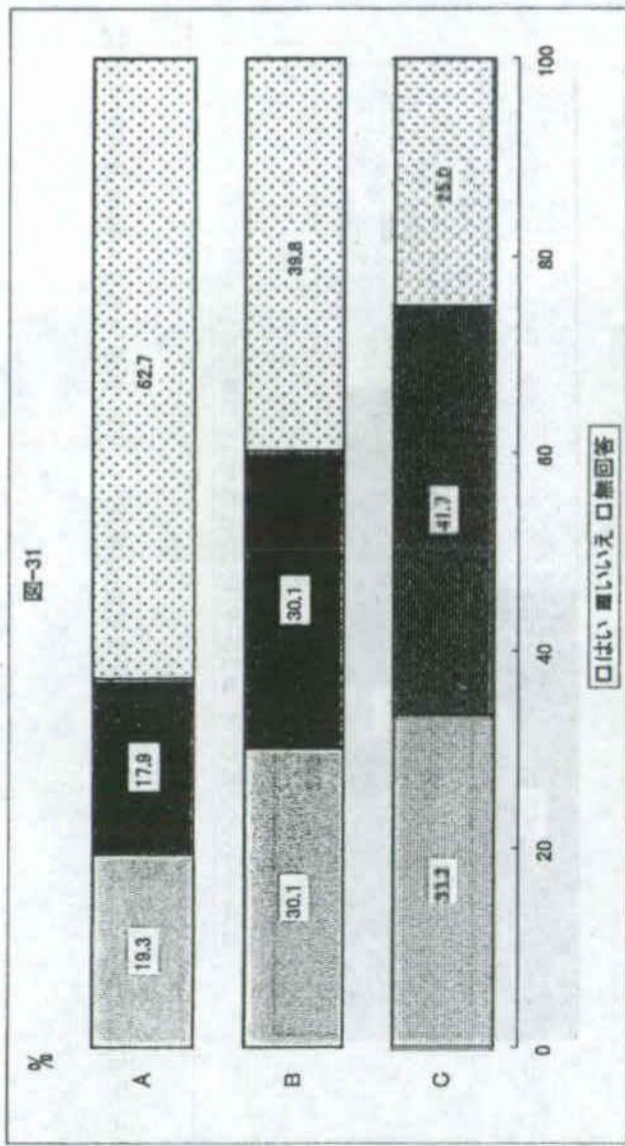
回答		はい	いいえ	無回答	合計
北海道・東北	N	11	9	29	49
	%	(22.4)	(18.4)	(59.2)	(100)
関東	N	14	15	38	67
	%	(20.8)	(22.4)	(56.7)	(100)
甲信越・北陸・東海	N	17	16	45	78
	%	(21.8)	(20.5)	(57.7)	(100)
近畿	N	24	13	36	73
	%	(32.9)	(17.8)	(49.3)	(100)
中国・四国	N	5	10	16	31
	%	(16.1)	(32.3)	(51.6)	(100)
九州・沖縄	N	13	9	17	39
	%	(33.3)	(23.1)	(43.6)	(100)



31. がん登録データの分析で、次の検討を行っている。(複数回答可)

治療関連死亡患者数

回答		はい	いいえ	無回答	合計
A	N	41	38	133	212
	%	(19.3)	(17.9)	(62.7)	(100)
B	N	34	34	45	113
	%	(30.1)	(30.1)	(39.8)	(100)
C	N	4	5	3	12
	%	(33.3)	(41.7)	(25.0)	(100)



A: その他の病院 B: 地域がん診療連携拠点病院 C: 都道府県がん診療連携拠点病院

31. がん登録データの分析で、次の検討を行っている。(複数回答可)

治療関連死亡患者数

回答		はい	いいえ	無回答	合計
北海道・東北	N	10	10	29	49
	%	(20.4)	(20.4)	(59.2)	(100)
関東	N	17	12	38	67
	%	(25.4)	(17.9)	(56.7)	(100)
甲信越・北陸・東海	N	12	21	45	78
	%	(15.4)	(26.9)	(57.7)	(100)
近畿	N	19	18	36	73
	%	(26.0)	(24.7)	(48.3)	(100)
中国・四国	N	6	8	16	31
	%	(19.4)	(29.0)	(51.6)	(100)
九州・沖縄	N	15	7	17	39
	%	(38.5)	(17.9)	(43.6)	(100)

