

■ ■ ■ 地区別 ■ ■ ■

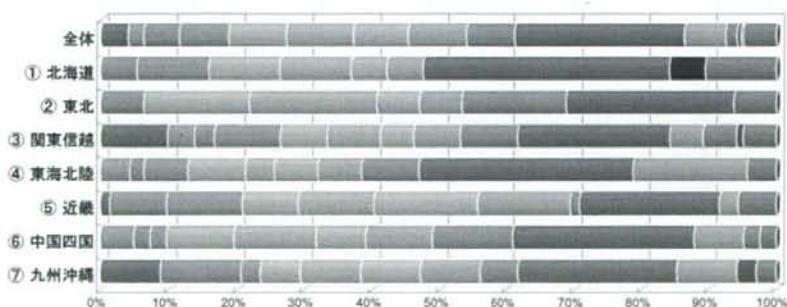
8. 平成19年度の年間患者数

■ 新規入院患者

	全体	① 北海道	② 東北	③ 関東信越	④ 東海北陸	⑤ 近畿	⑥ 中国四国	⑦ 九州沖縄
合計	347 100.0%	19 100.0%	32 100.0%	102 100.0%	47 100.0%	72 100.0%	41 100.0%	34 100.0%
2,000人未満	14 4.0%	0 0.0%	0 0.0%	10 9.8%	0 0.0%	1 1.4%	0 0.0%	3 8.8%
2,000～2,999人	8 2.3%	0 0.0%	0 0.0%	4 3.9%	2 4.3%	0 0.0%	2 4.9%	0 0.0%
3,000～3,999人	18 5.2%	1 5.3%	2 6.3%	3 2.9%	1 2.1%	6 8.3%	1 2.4%	4 11.8%
4,000～4,999人	25 7.2%	2 10.5%	0 0.0%	10 9.8%	3 6.4%	8 11.1%	1 2.4%	1 2.9%
5,000～5,999人	30 8.6%	2 10.5%	5 15.6%	7 6.9%	4 8.5%	6 8.3%	4 9.8%	2 5.9%
6,000～6,999人	34 9.8%	2 10.5%	6 18.8%	8 7.8%	2 4.3%	8 11.1%	5 12.2%	3 8.8%
7,000～7,999人	28 8.1%	1 5.3%	2 6.3%	5 4.9%	3 6.4%	11 15.3%	3 7.3%	3 8.8%
8,000～8,999人	30 8.6%	1 5.3%	2 6.3%	7 6.9%	3 6.4%	10 13.9%	4 9.8%	3 8.8%
9,000～9,999人	26 7.5%	0 0.0%	5 15.6%	9 8.8%	4 8.5%	1 1.4%	5 12.2%	2 5.9%
10,000～14,999人	87 25.1%	7 36.8%	8 25.0%	23 22.5%	15 31.9%	15 20.8%	11 26.8%	8 23.5%
15,000～19,999人	21 6.1%	0 0.0%	0 0.0%	5 4.9%	8 17.0%	2 2.8%	3 7.3%	3 8.8%
20,000～29,999人	6 1.7%	0 0.0%	0 0.0%	5 4.9%	0 0.0%	0 0.0%	1 2.4%	0 0.0%
30,000～39,999人	2 0.6%	0 0.0%	0 0.0%	1 1.0%	0 0.0%	0 0.0%	0 0.0%	1 2.9%
40,000人以上	1 0.3%	1 5.3%	0 0.0%	0 0.0%	0 0.0%	0 0.0%	0 0.0%	0 0.0%
無回答	17 4.9%	2 10.5%	2 6.3%	5 4.9%	2 4.3%	4 5.6%	1 2.4%	1 2.9%
平均	8,850.2	8,587.9	8,209.0	8,794.5	10,278.4	7,852.4	9,610.3	8,911.2
四分位数(最小値)	259	3,760	3,127	259	2,011	1,059	2,049	827
四分位数(25%)	5,754	5,868	6,310	4,828	6,953	5,193	6,422	5,467
四分位数(50%)	8,240	8,456	7,957	8,060	10,504	7,267	8,966	8,035
四分位数(75%)	11,444	11,587	10,395	11,824	12,629	9,739	12,320	11,360
四分位数(最大値)	138,261	138,261	13,707	36,886	19,488	16,733	29,863	30,882

※平均は138,261人を除いて算出しています

新規入院患者	2,000人未満	2,000～2,999人	3,000～3,999人	4,000～4,999人
	5,000～5,999人	6,000～6,999人	7,000～7,999人	8,000～8,999人
	9,000～9,999人	10,000～14,999人	15,000～19,999人	20,000～29,999人
	30,000～39,999人	40,000人以上	無回答	



■ ■ ■ 地区別 ■ ■ ■

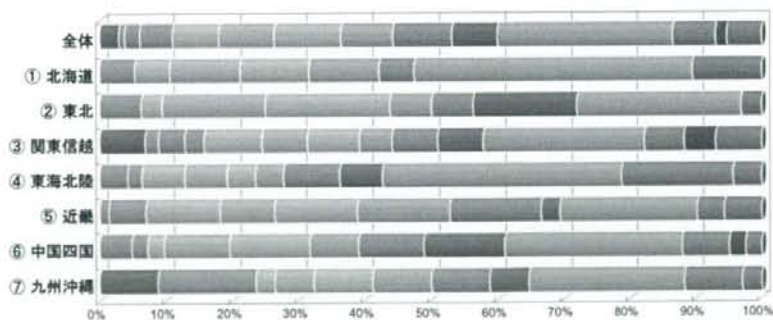
8. 平成19年度の年間患者数

■ 退院患者

	全体	① 北海道	② 東北	③ 関東信越	④ 東海北陸	⑤ 近畿	⑥ 中国四国	⑦ 九州沖縄
合計	347 100.0%	19 100.0%	32 100.0%	102 100.0%	47 100.0%	72 100.0%	41 100.0%	34 100.0%
1,000人未満	10 2.9%	0 0.0%	0 0.0%	7 6.9%	0 0.0%	0 0.0%	0 0.0%	3 8.8%
1,000~1,999人	3 0.9%	0 0.0%	0 0.0%	2 2.0%	0 0.0%	1 1.4%	0 0.0%	0 0.0%
2,000~2,999人	8 2.3%	0 0.0%	0 0.0%	4 3.9%	2 4.3%	0 0.0%	2 4.9%	0 0.0%
3,000~3,999人	17 4.9%	1 5.3%	2 6.3%	3 2.9%	1 2.1%	4 5.6%	1 2.4%	5 14.7%
4,000~4,999人	24 6.9%	1 5.3%	1 3.1%	9 8.8%	3 6.4%	8 11.1%	1 2.4%	1 2.9%
5,000~5,999人	29 8.4%	2 10.5%	5 15.6%	7 6.9%	3 6.4%	6 8.3%	4 9.8%	2 5.9%
6,000~6,999人	35 10.1%	2 10.5%	6 18.8%	8 7.8%	2 4.3%	9 12.5%	5 12.2%	3 8.8%
7,000~7,999人	27 7.8%	2 10.5%	2 6.3%	5 4.9%	2 4.3%	10 13.9%	3 7.3%	3 8.8%
8,000~8,999人	31 8.9%	1 5.3%	2 6.3%	7 6.9%	4 8.5%	10 13.9%	4 9.8%	3 8.8%
9,000~9,999人	24 6.9%	0 0.0%	5 15.6%	7 6.9%	3 6.4%	2 2.8%	5 12.2%	2 5.9%
10,000~14,999人	92 26.5%	8 42.1%	8 25.0%	25 24.5%	17 36.2%	15 20.8%	11 26.8%	8 23.5%
15,000~19,999人	23 6.6%	0 0.0%	0 0.0%	6 5.9%	8 17.0%	3 4.2%	3 7.3%	3 8.8%
20,000人以上	6 1.7%	0 0.0%	0 0.0%	5 4.9%	0 0.0%	0 0.0%	1 2.4%	0 0.0%
無回答	18 5.2%	2 10.5%	1 3.1%	7 6.9%	2 4.3%	4 5.6%	1 2.4%	1 2.9%
平均	8,863.5	9,126.2	8,081.6	8,780.1	10,432.9	8,149.6	9,643.2	8,088.7
四分位数(最小値)	263	3,757	3,137	263	2,011	1,064	2,063	822
四分位数(25%)	5,778	6,357	5,881	4,849	7,350	5,627	6,430	4,889
四分位数(50%)	8,355	8,483	7,431	8,328	10,675	7,421	8,977	7,453
四分位数(75%)	11,546	11,546	10,181	11,995	12,879	10,243	12,215	11,242
四分位数(最大値)	29,872	14,721	13,707	23,160	19,471	16,828	29,872	16,708

退院患者

1,000人未満	1,000~1,999人	2,000~2,999人	3,000~3,999人
4,000~4,999人	5,000~5,999人	6,000~6,999人	7,000~7,999人
8,000~8,999人	9,000~9,999人	10,000~14,999人	15,000~19,999人
20,000人以上	無回答		



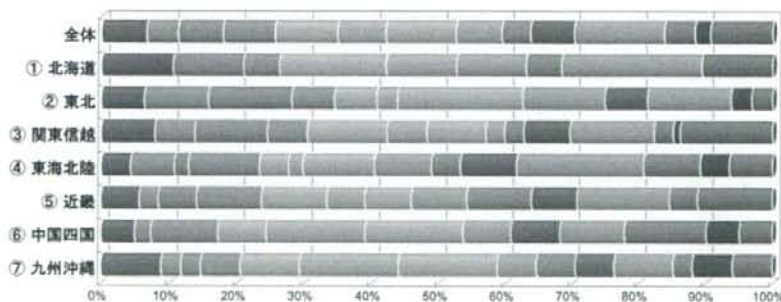
■ ■ ■ 地区別 ■ ■ ■

8. 平成19年度の年間患者数

■ ■ ■ 他の医療機関へ紹介した患者数

	全体	① 北海道	② 東北	③ 関東信越	④ 東海北陸	⑤ 近畿	⑥ 中国四国	⑦ 九州沖縄
合計	347	19	32	102	47	72	41	34
	100.0%	100.0%	100.0%	100.0%	100.0%	100.0%	100.0%	100.0%
1,000人未満	23	2	2	8	2	4	2	3
	6.6%	10.5%	6.3%	7.8%	4.3%	5.6%	4.9%	8.8%
1,000～1,999人	16	0	3	6	3	2	1	1
	4.6%	0.0%	9.4%	5.9%	6.4%	2.8%	2.4%	2.9%
2,000～2,999人	23	2	4	11	1	4	0	1
	6.6%	10.5%	12.5%	10.8%	2.1%	5.6%	0.0%	2.9%
3,000～3,999人	27	1	2	6	5	7	4	2
	7.8%	5.3%	6.3%	5.9%	10.6%	9.7%	9.8%	5.9%
4,000～4,999人	32	3	2	12	2	7	3	3
	9.2%	15.8%	6.3%	11.8%	4.3%	9.7%	7.3%	8.8%
5,000～5,999人	25	2	1	6	1	4	6	5
	7.2%	10.5%	3.1%	5.9%	2.1%	5.6%	14.6%	14.7%
6,000～6,999人	36	0	6	9	5	5	6	5
	10.4%	0.0%	18.8%	8.8%	10.6%	6.9%	14.6%	14.7%
7,000～7,999人	24	2	4	3	4	6	3	2
	6.9%	10.5%	12.5%	2.9%	8.5%	8.3%	7.3%	5.9%
8,000～8,999人	15	1	0	3	2	7	0	2
	4.3%	5.3%	0.0%	2.9%	4.3%	9.7%	0.0%	5.9%
9,000～9,999人	23	0	2	7	4	5	3	2
	6.6%	0.0%	6.3%	6.9%	8.5%	6.9%	7.3%	5.9%
10,000～14,999人	47	4	4	13	9	10	4	3
	13.5%	21.1%	12.5%	12.7%	19.1%	13.9%	9.8%	8.8%
15,000～19,999人	16	0	0	3	4	3	5	1
	4.6%	0.0%	0.0%	2.9%	8.5%	4.2%	12.2%	2.9%
20,000人以上	8	0	1	1	2	0	2	2
	2.3%	0.0%	3.1%	1.0%	4.3%	0.0%	4.9%	5.9%
無回答	32	2	1	14	3	8	2	2
	9.2%	10.5%	3.1%	13.7%	6.4%	11.1%	4.9%	5.9%
平均	7,222.4	6,165.4	6,225.8	6,350.1	8,505.0	7,132.8	8,876.0	7,548.4
四分位数(最小値)	13	805	700	214	79	13	609	70
四分位数(25%)	3,591	3,110	2,279	2,740	4,004	3,836	4,987	4,327
四分位数(50%)	6,323	5,200	6,553	5,128	7,776	6,669	6,849	6,299
四分位数(75%)	9,658	8,456	7,698	9,309	11,775	9,577	10,887	8,707
四分位数(最大値)	37,776	14,462	21,146	25,682	21,187	17,886	37,776	29,030

他の医療機関へ紹介した患者数	1,000人未満	1,000～1,999人	2,000～2,999人	3,000～3,999人
	4,000～4,999人	5,000～5,999人	6,000～6,999人	7,000～7,999人
	8,000～8,999人	9,000～9,999人	10,000～14,999人	15,000～19,999人
	20,000人以上	無回答		



■ ■ ■ 地区別 ■ ■ ■

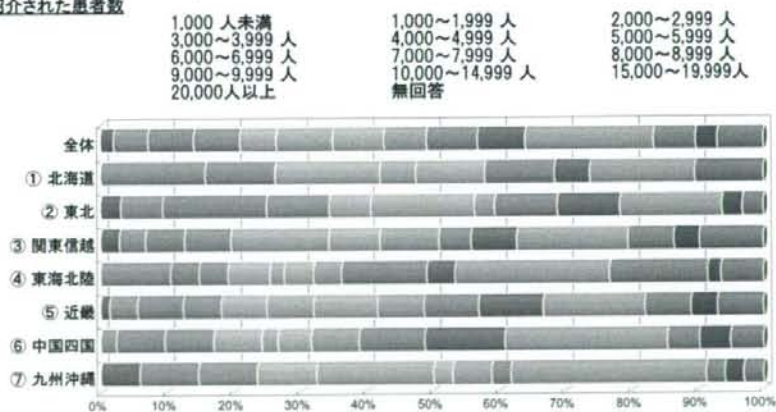
8. 平成19年度の年間患者数

■ 他の医療機関から紹介された患者数

	全体	① 北海道	② 東北	③ 関東信越	④ 東海北陸	⑤ 近畿	⑥ 中国四国	⑦ 九州沖縄
合計	347 100.0%	19 100.0%	32 100.0%	102 100.0%	47 100.0%	72 100.0%	41 100.0%	34 100.0%
1,000 人未満	2.0%	0.0%	3.1%	2.9%	0.0%	1.4%	0.0%	5.9%
1,000~1,999 人	5.2%	15.8%	6.3%	3.9%	10.6%	4.2%	2.4%	0.0%
2,000~2,999 人	6.9%	0.0%	15.6%	5.9%	4.3%	6.9%	7.3%	8.8%
3,000~3,999 人	6.9%	10.5%	9.4%	6.9%	4.3%	5.6%	7.3%	8.8%
4,000~4,999 人	5.5%	15.8%	6.3%	0.0%	6.4%	6.9%	7.3%	8.8%
5,000~5,999 人	8.4%	5.3%	0.0%	14.7%	2.1%	6.9%	2.4%	17.6%
6,000~6,999 人	7.8%	10.5%	15.6%	7.8%	4.3%	9.7%	4.9%	2.9%
7,000~7,999 人	6.3%	0.0%	3.1%	8.8%	4.3%	6.9%	7.3%	5.9%
8,000~8,999 人	7.8%	10.5%	9.4%	4.9%	12.8%	8.3%	9.8%	2.9%
9,000~9,999 人	7.2%	5.3%	9.4%	6.9%	4.3%	9.7%	12.2%	0.0%
10,000~14,999 人	19.3%	15.8%	15.6%	16.7%	23.4%	15.3%	24.4%	29.4%
15,000~19,999 人	6.3%	0.0%	0.0%	6.9%	14.9%	6.9%	4.9%	2.9%
20,000人以上	3.5%	0.0%	3.1%	3.9%	2.1%	4.2%	4.9%	2.9%
無回答	6.9%	10.5%	3.1%	9.8%	6.4%	6.9%	4.9%	2.9%
平均	8,448.6	6,151.2	6,900.1	8,720.8	9,727.4	8,294.0	9,398.2	7,809.9
四分位数 (最小値)	61	1,224	732	365	1,232	130	1,895	61
四分位数 (25%)	4,385	3,549	3,231	5,125	4,420	4,708	5,075	4,128
四分位数 (50%)	7,608	5,271	6,495	7,431	8,935	7,825	8,868	5,927
四分位数 (75%)	10,993	8,586	9,077	11,109	13,776	10,393	12,545	11,972
四分位数 (最大値)	68,350	11,888	30,424	31,799	35,995	68,350	24,557	20,196

※平均は68,350人を除いて算出しています

他の医療機関から紹介された患者数



■■■ 地区別 ■■■

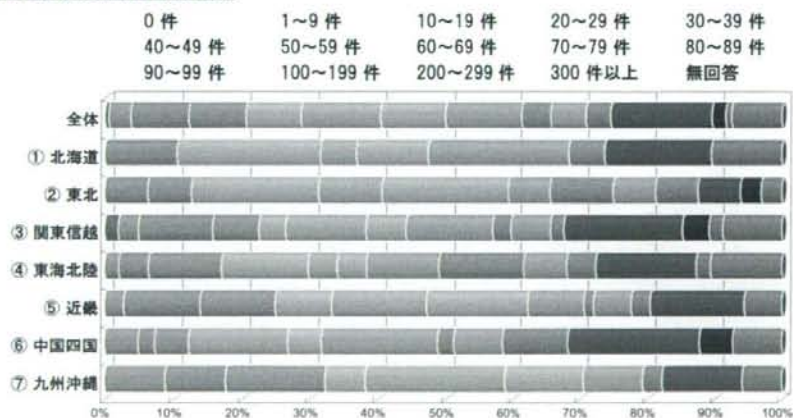
9. 平成19年度の年間実施件数

■ 胃がん/胃切除術・胃全摘術（腹腔鏡手術を含む）

	全体	① 北海道	② 東北	③ 関東信越	④ 東海北陸	⑤ 近畿	⑥ 中国四国	⑦ 九州沖縄
合計	347	19	32	102	47	72	41	34
	100.0%	100.0%	100.0%	100.0%	100.0%	100.0%	100.0%	100.0%
0件	2	0	0	2	0	0	0	0
	0.6%	0.0%	0.0%	2.0%	0.0%	0.0%	0.0%	0.0%
1~9件	11	0	0	3	1	2	2	3
	3.2%	0.0%	0.0%	2.9%	2.1%	2.8%	4.9%	8.8%
10~19件	29	2	2	11	2	8	1	3
	8.4%	10.5%	6.3%	10.8%	4.3%	11.1%	2.4%	8.8%
20~29件	29	0	2	7	5	8	2	5
	8.4%	0.0%	6.3%	6.9%	10.6%	11.1%	4.9%	14.7%
30~39件	28	4	6	4	6	6	0	2
	8.1%	21.1%	18.8%	3.9%	12.8%	8.3%	0.0%	5.9%
40~49件	41	1	3	12	2	10	6	7
	11.8%	5.3%	9.4%	11.8%	4.3%	13.9%	14.6%	20.6%
50~59件	33	2	6	6	2	11	2	4
	9.5%	10.5%	18.8%	5.9%	4.3%	15.3%	4.9%	11.8%
60~69件	40	4	2	13	5	6	7	3
	11.5%	21.1%	6.3%	12.7%	10.6%	8.3%	17.1%	8.8%
70~79件	15	1	3	3	6	1	1	0
	4.3%	5.3%	9.4%	2.9%	12.8%	1.4%	2.4%	0.0%
80~89件	18	0	2	6	3	4	3	0
	5.2%	0.0%	6.3%	5.9%	6.4%	5.6%	7.3%	0.0%
90~99件	13	0	2	2	2	2	4	1
	3.7%	0.0%	6.3%	2.0%	4.3%	2.8%	9.8%	2.9%
100~199件	52	3	2	18	7	10	8	4
	15.0%	15.8%	6.3%	17.6%	14.9%	13.9%	19.5%	11.8%
200~299件	7	0	1	4	0	0	2	0
	2.0%	0.0%	3.1%	3.9%	0.0%	0.0%	4.9%	0.0%
300件以上	3	0	0	2	1	0	0	0
	0.9%	0.0%	0.0%	2.0%	2.1%	0.0%	0.0%	0.0%
無回答	26	2	1	9	5	4	3	2
	7.5%	10.5%	3.1%	8.8%	10.6%	5.6%	7.3%	5.9%
平均	66.7	56.6	62.4	75.0	70.5	56.5	83.6	49.5
四分位数(最小値)	0	14	14	0	8	3	5	4
四分位数(25%)	32	32	35	31	34	27	48	28
四分位数(50%)	55	53	54	61	66	50	69	42
四分位数(75%)	88	69	74	102	89	69	100	60
四分位数(最大値)	653	119	224	653	356	140	215	143

※平均は653件を除いて算出しています

胃がん/胃切除術・胃全摘術（腹腔鏡手術を含む）



■ ■ ■ 地区別 ■ ■ ■

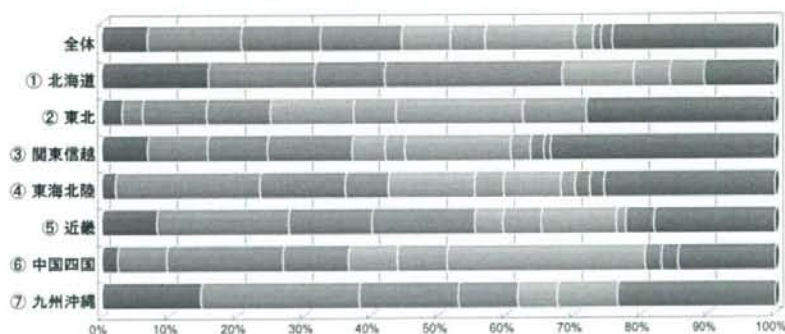
9. 平成19年度の年間実施件数

■ 胃がん/EMR (外来での実施を含む)

	全体	① 北海道	② 東北	③ 関東信越	④ 東海北陸	⑤ 近畿	⑥ 中国四国	⑦ 九州沖縄
合計	347 100.0%	19 100.0%	32 100.0%	102 100.0%	47 100.0%	72 100.0%	41 100.0%	34 100.0%
0件	24 6.9%	3 15.8%	1 3.1%	7 6.9%	1 2.1%	6 8.3%	1 2.4%	5 14.7%
1~9件	48 13.8%	3 15.8%	1 3.1%	9 8.8%	10 21.3%	14 19.4%	3 7.3%	8 23.5%
10~19件	41 11.8%	2 10.5%	3 9.4%	9 8.8%	6 12.8%	9 12.5%	7 17.1%	5 14.7%
20~29件	42 12.1%	5 26.3%	3 9.4%	13 12.7%	3 6.4%	11 15.3%	4 9.8%	3 8.8%
30~39件	25 7.2%	2 10.5%	4 12.5%	5 4.9%	6 12.8%	3 4.2%	3 7.3%	2 5.9%
40~49件	18 5.2%	1 5.3%	2 6.3%	3 2.9%	2 4.3%	4 5.6%	3 7.3%	3 8.8%
50~99件	46 13.3%	0 0.0%	6 18.8%	16 15.7%	4 8.5%	8 11.1%	12 29.3%	0 0.0%
100~149件	9 2.6%	1 5.3%	3 9.4%	3 2.9%	1 2.1%	1 1.4%	0 0.0%	0 0.0%
150~199件	4 1.2%	0 0.0%	0 0.0%	2 2.0%	1 2.1%	0 0.0%	1 2.4%	0 0.0%
200件以上	6 1.7%	0 0.0%	0 0.0%	1 1.0%	1 2.1%	3 4.2%	1 2.4%	0 0.0%
無回答	84 24.2%	2 10.5%	9 28.1%	34 33.3%	12 25.5%	13 18.1%	6 14.6%	8 23.5%
平均	42.8	28.2	50.4	46.1	43.0	45.8	48.8	17.3
四分位数(最小値)	0	0	0	0	0	0	0	0
四分位数(25%)	9	5	24	12	9	7	18	2
四分位数(50%)	24	20	38	26	24	20	39	11
四分位数(75%)	49	29	54	58	42	42	68	21
四分位数(最大値)	417	108	147	210	417	402	210	44

胃がん/EMR (外来での実施を含む)

0件 1~9件 10~19件 20~29件
 30~39件 40~49件 50~99件 100~149件
 150~199件 200件以上 無回答



■■■ 地区別 ■■■

9. 平成19年度の年間実施件数

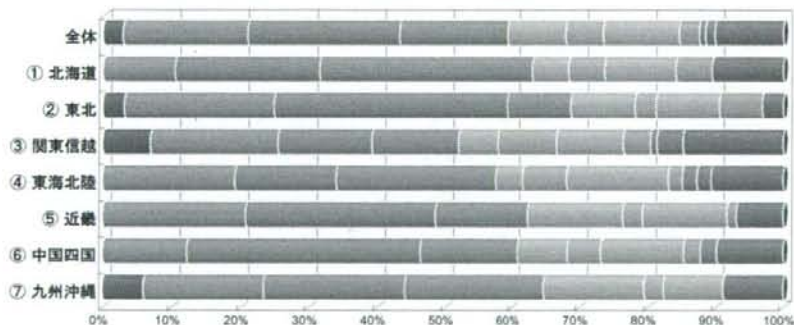
■ 乳がん/乳房切除術

	全体	① 北海道	② 東北	③ 関東信越	④ 東海北陸	⑤ 近畿	⑥ 中国四国	⑦ 九州沖縄
合計	347 100.0%	19 100.0%	32 100.0%	102 100.0%	47 100.0%	72 100.0%	41 100.0%	34 100.0%
0件	10 2.9%	0 0.0%	1 3.1%	7 6.9%	0 0.0%	0 0.0%	0 0.0%	2 5.9%
1~9件	63 18.2%	2 10.5%	7 21.9%	19 18.6%	9 19.1%	15 20.8%	5 12.2%	6 17.6%
10~19件	77 22.2%	4 21.1%	11 34.4%	14 13.7%	7 14.9%	20 27.8%	14 34.1%	7 20.6%
20~29件	56 16.1%	6 31.6%	3 9.4%	13 12.7%	11 23.4%	10 13.9%	6 14.6%	7 20.6%
30~39件	30 8.6%	1 5.3%	3 9.4%	6 5.9%	2 4.3%	10 13.9%	3 7.3%	5 14.7%
40~49件	19 5.5%	1 5.3%	1 3.1%	9 8.8%	3 6.4%	2 2.8%	2 4.9%	1 2.9%
50~99件	39 11.2%	2 10.5%	3 9.4%	10 9.8%	7 14.9%	9 12.5%	5 12.2%	3 8.8%
100~149件	10 2.9%	1 5.3%	2 6.3%	4 3.9%	1 2.1%	1 1.4%	1 2.4%	0 0.0%
150~199件	3 0.9%	0 0.0%	0 0.0%	1 1.0%	1 2.1%	0 0.0%	1 2.4%	0 0.0%
200件以上	5 1.4%	0 0.0%	0 0.0%	4 3.9%	1 2.1%	0 0.0%	0 0.0%	0 0.0%
無回答	35 10.1%	2 10.5%	1 3.1%	15 14.7%	5 10.6%	5 6.9%	4 9.8%	3 8.8%
平均	31.2	31.8	29.5	34.7	39.7	25.1	32.4	23.9
四分位数(最小値)	0	3	0	0	1	1	1	0
四分位数(25%)	10	15	10	8	12	10	15	10
四分位数(50%)	20	27	17	22	25	18	18	22
四分位数(75%)	37	39	32	47	44	33	35	31
四分位数(最大値)	585	105	118	585	264	118	167	68

※平均は338件、436件、439件、585件を除いて算出しています

乳がん/乳房切除術

0件 1~9件 10~19件 20~29件
 30~39件 40~49件 50~99件 100~149件
 150~199件 200件以上 無回答



■ ■ ■ 地区別 ■ ■ ■

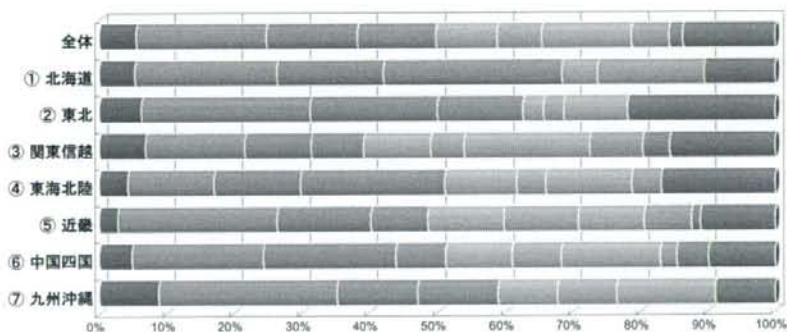
9. 平成19年度の年間実施件数

■ 乳がん/乳房温存手術

	全体	① 北海道	② 東北	③ 関東信越	④ 東海北陸	⑤ 近畿	⑥ 中国四国	⑦ 九州沖縄
合計	347 100.0%	19 100.0%	32 100.0%	102 100.0%	47 100.0%	72 100.0%	41 100.0%	34 100.0%
0件	19 5.5%	1 5.3%	2 6.3%	7 6.9%	2 4.3%	2 2.8%	2 4.9%	3 8.8%
1~9件	67 19.3%	4 21.1%	8 25.0%	15 14.7%	6 12.8%	17 23.6%	8 19.5%	9 26.5%
10~19件	47 13.5%	3 15.8%	6 18.8%	10 9.8%	6 12.8%	10 13.9%	8 19.5%	4 11.8%
20~29件	40 11.5%	5 26.3%	4 12.5%	8 7.8%	10 21.3%	6 8.3%	3 7.3%	4 11.8%
30~39件	31 8.9%	0 0.0%	1 3.1%	10 9.8%	5 10.6%	8 11.1%	4 9.8%	3 8.8%
40~49件	23 6.6%	1 5.3%	1 3.1%	5 4.9%	2 4.3%	8 11.1%	3 7.3%	3 8.8%
50~99件	46 13.3%	0 0.0%	3 9.4%	19 18.6%	6 12.8%	7 9.7%	6 14.6%	5 14.7%
100~199件	19 5.5%	3 15.8%	0 0.0%	8 7.8%	2 4.3%	5 6.9%	1 2.4%	0 0.0%
200件以上	7 2.0%	0 0.0%	0 0.0%	4 3.9%	0 0.0%	1 1.4%	2 4.9%	0 0.0%
無回答	48 13.8%	2 10.5%	7 21.9%	16 15.7%	8 17.0%	8 11.1%	4 9.8%	3 8.8%
平均	41.6	35.8	23.6	58.6	34.6	37.4	43.5	28.3
四分位数(最小値)	0	0	0	0	0	0	0	0
四分位数(25%)	7	8	5	9	14	9	7	4
四分位数(50%)	24	21	12	33	24	22	22	18
四分位数(75%)	48	29	24	79	40	45	41	40
四分位数(最大値)	383	133	92	383	171	230	268	86

乳がん/乳房温存手術

0件 1~9件 10~19件 20~29件 30~39件
 40~49件 50~99件 100~199件 200件以上 無回答



■ ■ ■ 地区別 ■ ■ ■

9. 平成19年度の年間実施件数

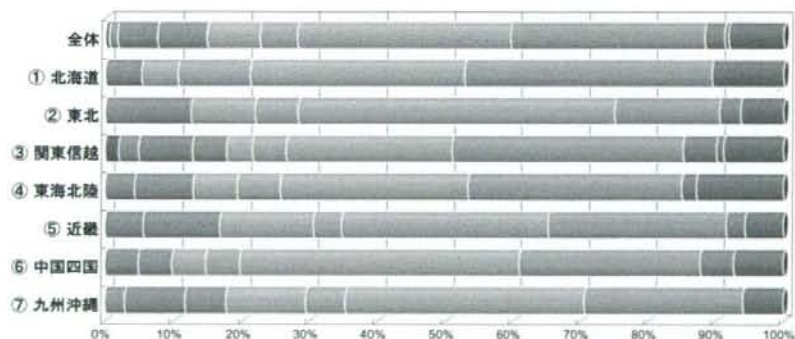
■ 大腸がん／大腸切除術

	全体	① 北海道	② 東北	③ 関東信越	④ 東海北陸	⑤ 近畿	⑥ 中国四国	⑦ 九州沖縄
合計	347 100.0%	19 100.0%	32 100.0%	102 100.0%	47 100.0%	72 100.0%	41 100.0%	34 100.0%
0 件	2 0.6%	0 0.0%	0 0.0%	2 2.0%	0 0.0%	0 0.0%	0 0.0%	0 0.0%
1～9 件	4 1.2%	0 0.0%	0 0.0%	3 2.9%	0 0.0%	0 0.0%	0 0.0%	1 2.9%
10～19 件	20 5.8%	1 5.3%	0 0.0%	8 7.8%	2 4.3%	4 5.6%	2 4.9%	3 8.8%
20～29 件	25 7.2%	0 0.0%	4 12.5%	5 4.9%	4 8.5%	8 11.1%	2 4.9%	2 5.9%
30～39 件	27 7.8%	1 5.3%	3 9.4%	4 3.9%	3 6.4%	10 13.9%	2 4.9%	4 11.8%
40～49 件	19 5.5%	2 10.5%	2 6.3%	5 4.9%	3 6.4%	3 4.2%	2 4.9%	2 5.9%
50～99 件	110 31.7%	6 31.6%	15 46.9%	25 24.5%	13 27.7%	22 30.6%	17 41.5%	12 35.3%
100～199 件	100 28.8%	7 36.8%	5 15.6%	35 34.3%	15 31.9%	19 26.4%	11 26.6%	8 23.5%
200～299 件	10 2.9%	0 0.0%	1 3.1%	5 4.9%	0 0.0%	2 2.8%	2 4.9%	0 0.0%
300 件以上	2 0.6%	0 0.0%	0 0.0%	1 1.0%	1 2.1%	0 0.0%	0 0.0%	0 0.0%
無回答	28 8.1%	2 10.5%	2 6.3%	9 8.8%	6 12.8%	4 5.6%	3 7.3%	2 5.9%
平均	84.3	82.5	75.8	92.7	91.5	78.6	86.9	69.3
四分位数(最小値)	0	16	22	0	12	10	14	1
四分位数(25%)	40	50	42	41	43	36	54	37
四分位数(50%)	71	83	65	81	89	63	79	57
四分位数(75%)	117	103	78	133	123	110	106	96
四分位数(最大値)	641	163	276	641	310	293	232	176

※平均は641件を除いて算出しています

大腸がん／大腸切除術

0 件 1～9 件 10～19 件 20～29 件
 30～39 件 40～49 件 50～99 件 100～199 件
 200～299 件 300 件以上 無回答



■■■ 地区別 ■■■

9. 平成19年度の年間実施件数

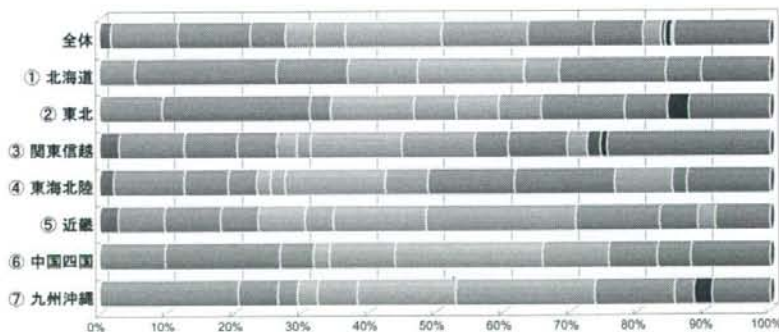
■ 大腸がん/ポリペクトミー（外来での実施を含む）

	全体	① 北海道	② 東北	③ 関東信越	④ 東海北陸	⑤ 近畿	⑥ 中国四国	⑦ 九州沖縄
合計	347 100.0%	19 100.0%	32 100.0%	102 100.0%	47 100.0%	72 100.0%	41 100.0%	34 100.0%
0件	6 1.7%	0 0.0%	0 0.0%	3 2.9%	1 2.1%	2 2.8%	0 0.0%	0 0.0%
1～9件	35 10.1%	1 5.3%	3 9.4%	10 9.8%	5 10.6%	5 6.9%	4 9.8%	7 20.6%
10～19件	37 10.7%	4 21.1%	7 21.9%	8 7.8%	3 6.4%	6 8.3%	7 17.1%	2 5.9%
20～29件	18 5.2%	2 10.5%	1 3.1%	6 5.9%	2 4.3%	4 5.6%	2 4.9%	1 2.9%
30～39件	15 4.3%	0 0.0%	4 12.5%	3 2.9%	1 2.1%	5 6.9%	1 2.4%	1 2.9%
40～49件	16 4.6%	2 10.5%	2 6.3%	2 2.0%	1 2.1%	3 4.2%	4 9.8%	2 5.9%
50～100件	50 14.4%	3 15.8%	2 6.3%	14 13.7%	7 14.9%	10 13.9%	9 22.0%	5 14.7%
100～199件	44 12.7%	1 5.3%	2 6.3%	11 10.8%	3 6.4%	16 22.2%	4 9.8%	7 20.6%
200～299件	34 9.8%	3 15.8%	4 12.5%	5 4.9%	6 12.8%	9 12.5%	3 7.3%	4 11.8%
300～499件	26 7.5%	1 5.3%	2 6.3%	9 8.8%	7 14.9%	4 5.6%	2 4.9%	1 2.9%
500～699件	9 2.6%	0 0.0%	0 0.0%	3 2.9%	4 8.5%	2 2.8%	0 0.0%	0 0.0%
700～899件	2 0.6%	0 0.0%	0 0.0%	2 2.0%	0 0.0%	0 0.0%	0 0.0%	0 0.0%
900～1,199件	3 0.9%	0 0.0%	1 3.1%	1 1.0%	0 0.0%	0 0.0%	0 0.0%	1 2.9%
1,200件以上	1 0.3%	0 0.0%	0 0.0%	0 0.0%	1 2.1%	0 0.0%	0 0.0%	0 0.0%
無回答	51 14.7%	2 10.5%	4 12.5%	25 24.5%	6 12.8%	6 8.3%	5 12.2%	3 8.8%
平均	141.0	95.9	127.0	166.8	189.9	135.1	85.7	131.9
四分位数(最小値)	0	2	2	0	0	0	1	1
四分位数(25%)	18	17	16	18	29	30	18	11
四分位数(50%)	68	43	33	68	146	82	48	93
四分位数(75%)	200	127	199	200	310	184	99	172
四分位数(最大値)	2,280	349	949	1,131	2,280	620	384	979

※平均は2,280件を除いて算出しています

大腸がん/ポリペクトミー（外来での実施を含む）

0件 1～9件 10～19件 20～29件 30～39件
 40～49件 50～100件 100～199件 200～299件 300～499件
 500～699件 700～899件 900～1,199件 1,200件以上 無回答



■ ■ ■ 地区別 ■ ■ ■

9. 平成19年度の年間実施件数

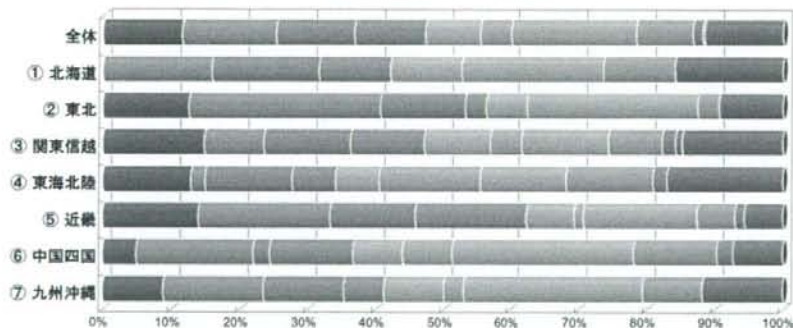
■ 肺がん/肺切除術（胸腔鏡手術を含む）

	全体	① 北海道	② 東北	③ 関東信越	④ 東海北陸	⑤ 近畿	⑥ 中国四国	⑦ 九州沖縄
合計	347 100.0%	19 100.0%	32 100.0%	102 100.0%	47 100.0%	72 100.0%	41 100.0%	34 100.0%
0 件	40 11.5%	0 0.0%	4 12.5%	15 14.7%	6 12.8%	10 13.9%	2 4.9%	3 8.8%
1~9 件	48 13.8%	3 15.8%	9 28.1%	9 8.8%	1 2.1%	14 19.4%	7 17.1%	5 14.7%
10~19 件	40 11.5%	3 15.8%	4 12.5%	13 12.7%	6 12.8%	9 12.5%	1 2.4%	4 11.8%
20~29 件	36 10.4%	2 10.5%	1 3.1%	11 10.8%	3 6.4%	12 16.7%	5 12.2%	2 5.9%
30~39 件	28 8.1%	2 10.5%	2 6.3%	10 9.8%	3 6.4%	5 6.9%	3 7.3%	3 8.8%
40~49 件	17 4.9%	0 0.0%	0 0.0%	5 4.9%	7 14.9%	1 1.4%	3 7.3%	1 2.9%
50~99 件	63 18.2%	4 21.1%	8 25.0%	13 12.7%	6 12.8%	12 16.7%	11 26.8%	9 26.5%
100~199 件	29 8.4%	2 10.5%	1 3.1%	8 7.8%	6 12.8%	4 5.6%	5 12.2%	3 8.8%
200~299 件	5 1.4%	0 0.0%	0 0.0%	2 2.0%	1 2.1%	1 1.4%	1 2.4%	0 0.0%
300 件以上	1 0.3%	0 0.0%	0 0.0%	1 1.0%	0 0.0%	0 0.0%	0 0.0%	0 0.0%
無回答	40 11.5%	3 15.8%	3 9.4%	15 14.7%	8 17.0%	4 5.6%	3 7.3%	4 11.8%
平均	47.9	42.8	34.3	50.0	58.9	38.4	59.1	50.0
四分位数(最小値)	0	4	0	0	0	0	0	0
四分位数(25%)	7	12	2	8	16	4	14	8
四分位数(50%)	26	30	17	24	40	22	46	34
四分位数(75%)	62	56	55	58	65	45	75	78
四分位数(最大値)	580	149	114	580	221	207	232	132

※平均は580件を除いて算出しています

肺がん/肺切除術（胸腔鏡手術を含む）

0 件 1~9 件 10~19 件 20~29 件
 30~39 件 40~49 件 50~99 件 100~199 件
 200~299 件 300 件以上 無回答



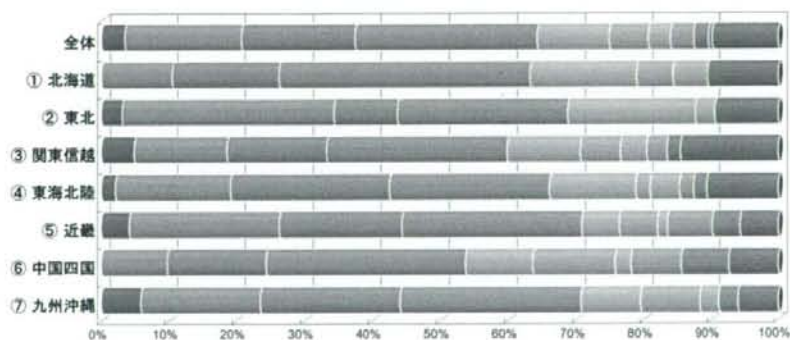
■ ■ ■ 地区別 ■ ■ ■

9. 平成19年度の年間実施件数

■ 肝臓がん/肝切除術

	全体	① 北海道	② 東北	③ 関東信越	④ 東海北陸	⑤ 近畿	⑥ 中国四国	⑦ 九州沖縄
合計	347 100.0%	19 100.0%	32 100.0%	102 100.0%	47 100.0%	72 100.0%	41 100.0%	34 100.0%
0件	12 3.5%	0 0.0%	1 3.1%	5 4.9%	1 2.1%	3 4.2%	0 0.0%	2 5.9%
1~4件	60 17.3%	2 10.5%	10 31.3%	14 13.7%	8 17.0%	16 22.2%	4 9.8%	6 17.6%
5~9件	58 16.7%	3 15.8%	3 9.4%	15 14.7%	11 23.4%	13 18.1%	6 14.6%	7 20.6%
10~19件	93 26.8%	7 36.8%	8 25.0%	27 26.5%	11 23.4%	19 26.4%	12 29.3%	9 26.5%
20~29件	37 10.7%	3 15.8%	6 18.8%	11 10.8%	6 12.8%	4 5.6%	4 9.8%	3 8.8%
30~39件	20 5.8%	1 5.3%	0 0.0%	6 5.9%	1 2.1%	4 5.6%	5 12.2%	3 8.8%
40~49件	11 3.2%	1 5.3%	1 3.1%	4 3.9%	2 4.3%	1 1.4%	1 2.4%	1 2.9%
50~99件	12 3.5%	0 0.0%	0 0.0%	3 2.9%	1 2.1%	5 6.9%	3 7.3%	0 0.0%
100~149件	8 2.3%	0 0.0%	0 0.0%	0 0.0%	1 2.1%	3 4.2%	3 7.3%	1 2.9%
150件以上	2 0.6%	0 0.0%	0 0.0%	2 2.0%	0 0.0%	0 0.0%	0 0.0%	0 0.0%
無回答	34 9.8%	2 10.5%	3 9.4%	15 14.7%	5 10.6%	4 5.6%	3 7.3%	2 5.9%
平均	20.0	15.6	12.0	21.0	17.2	21.2	27.7	18.4
四分位数(最小値)	0	1	0	0	0	0	1	0
四分位数(25%)	5	8	3	6	5	4	9	5
四分位数(50%)	11	15	10	11	11	10	16	11
四分位数(75%)	22	20	18	23	21	20	35	19
四分位数(最大値)	183	40	42	183	126	141	127	124

肝臓がん/肝切除術

0件
20~29件
100~149件1~4件
30~39件
150件以上5~9件
40~49件
無回答10~19件
50~99件

■■■ 地区別 ■■■

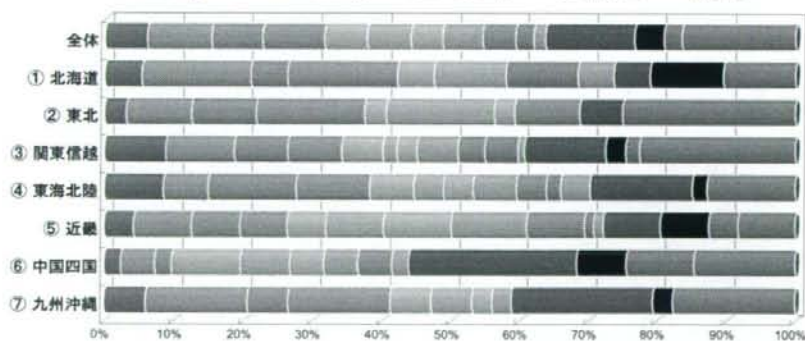
9. 平成19年度の年間実施件数

■ 肝臓がん/TAE

	全体	① 北海道	② 東北	③ 関東信越	④ 東海北陸	⑤ 近畿	⑥ 中国四国	⑦ 九州沖縄
合計	347 100.0%	19 100.0%	32 100.0%	102 100.0%	47 100.0%	72 100.0%	41 100.0%	34 100.0%
0件	21 6.1%	1 5.3%	1 3.1%	9 8.8%	4 8.5%	3 4.2%	1 2.4%	2 5.9%
1~9件	32 9.2%	3 15.8%	3 9.4%	10 9.8%	3 6.4%	6 8.3%	2 4.9%	5 14.7%
10~19件	26 7.5%	1 5.3%	3 9.4%	8 7.8%	6 12.8%	5 6.9%	1 2.4%	2 5.9%
20~29件	31 8.9%	3 15.8%	5 15.6%	8 7.8%	5 10.6%	5 6.9%	0 0.0%	5 14.7%
30~39件	21 6.1%	1 5.3%	1 3.1%	6 5.9%	3 6.4%	4 5.6%	4 9.8%	2 5.9%
40~49件	22 6.3%	2 10.5%	5 15.6%	2 2.0%	2 4.3%	6 8.3%	3 7.3%	2 5.9%
50~59件	16 4.6%	0 0.0%	1 3.1%	3 2.9%	2 4.3%	7 9.7%	2 4.9%	1 2.9%
60~69件	20 5.8%	0 0.0%	0 0.0%	6 5.9%	3 6.4%	8 11.1%	2 4.9%	1 2.9%
70~79件	17 4.9%	0 0.0%	3 9.4%	4 3.9%	2 4.3%	6 8.3%	2 4.9%	0 0.0%
80~89件	9 2.6%	2 10.5%	0 0.0%	5 4.9%	1 2.1%	1 1.4%	0 0.0%	0 0.0%
90~99件	6 1.7%	1 5.3%	0 0.0%	1 1.0%	2 4.3%	1 1.4%	1 2.4%	0 0.0%
100~199件	45 13.0%	1 5.3%	2 6.3%	12 11.8%	7 14.9%	6 8.3%	10 24.4%	7 20.6%
200~299件	15 4.3%	2 10.5%	0 0.0%	3 2.9%	1 2.1%	5 6.9%	3 7.3%	1 2.9%
300件以上	9 2.6%	0 0.0%	0 0.0%	2 2.0%	0 0.0%	3 4.2%	4 9.8%	0 0.0%
無回答	57 16.4%	2 10.5%	8 25.0%	23 22.5%	6 12.8%	6 8.3%	6 14.6%	6 17.6%
平均	77.3	65.0	41.6	70.8	64.4	88.4	127.9	59.7
四分位数(最小値)	0	0	0	0	0	0	0	0
四分位数(25%)	16	11	14	10	15	23	45	11
四分位数(50%)	46	33	32	38	38	52	91	29
四分位数(75%)	92	81	49	83	85	79	181	103
四分位数(最大値)	692	236	151	347	271	692	372	202

肝臓がん/TAE

0件 1~9件 10~19件 20~29件 30~39件
 40~49件 50~59件 60~69件 70~79件 80~89件
 90~99件 100~199件 200~299件 300件以上 無回答



■■■ 地区別 ■■■

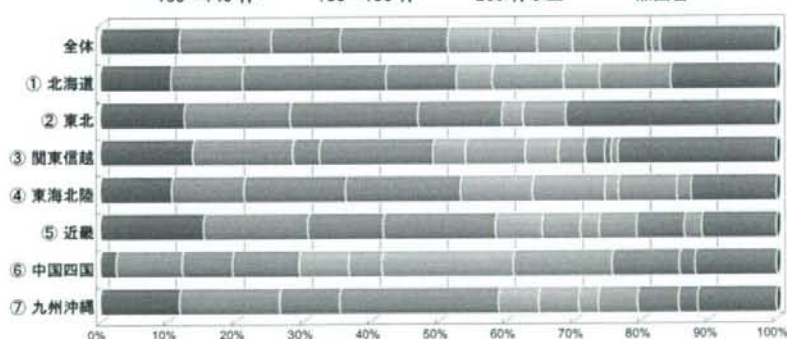
9. 平成19年度の年間実施件数

■ 肝臓がん/ラジオ波凝固療法

	全体	① 北海道	② 東北	③ 関東信越	④ 東海北陸	⑤ 近畿	⑥ 中国四国	⑦ 九州沖縄
合計	347 100.0%	19 100.0%	32 100.0%	102 100.0%	47 100.0%	72 100.0%	41 100.0%	34 100.0%
0件	41 11.8%	2 10.5%	4 12.5%	14 13.7%	5 10.6%	11 15.3%	1 2.4%	4 11.8%
1~4件	47 13.5%	2 10.5%	5 15.6%	15 14.7%	5 10.6%	11 15.3%	4 9.8%	5 14.7%
5~9件	35 10.1%	4 21.1%	6 18.8%	4 3.9%	7 14.9%	8 11.1%	3 7.3%	3 8.8%
10~19件	55 15.9%	2 10.5%	4 12.5%	17 16.7%	8 17.0%	12 16.7%	4 9.8%	8 23.5%
20~29件	22 6.3%	1 5.3%	1 3.1%	5 4.9%	5 10.6%	5 6.9%	3 7.3%	2 5.9%
30~39件	24 6.9%	2 10.5%	0 0.0%	9 8.8%	5 10.6%	4 5.6%	2 4.9%	2 5.9%
40~49件	18 5.2%	1 5.3%	0 0.0%	5 4.9%	1 2.1%	2 2.8%	8 19.5%	1 2.9%
50~99件	24 6.9%	2 10.5%	2 6.3%	4 3.9%	4 8.5%	4 5.6%	6 14.6%	2 5.9%
100~149件	14 4.0%	0 0.0%	0 0.0%	3 2.9%	0 0.0%	5 6.9%	4 9.8%	2 5.9%
150~199件	3 0.9%	0 0.0%	0 0.0%	1 1.0%	0 0.0%	0 0.0%	1 2.4%	1 2.9%
200件以上	4 1.2%	0 0.0%	0 0.0%	1 1.0%	1 2.1%	2 2.8%	0 0.0%	0 0.0%
無回答	60 17.3%	3 15.8%	10 31.3%	24 23.5%	6 12.8%	8 11.1%	5 12.2%	4 11.8%
平均	33.7	22.9	16.2	30.6	31.5	38.6	46.6	34.6
四分位数(最小値)	0	0	0	0	0	0	0	0
四分位数(25%)	3	5	2	2	6	3	12	4
四分位数(50%)	14	10	6	13	13	10	41	16
四分位数(75%)	35	33	16	34	30	30	60	32
四分位数(最大値)	398	74	74	222	387	398	176	185

肝臓がん/ラジオ波凝固療法

0件 1~4件 5~9件 10~19件
 20~29件 30~39件 40~49件 50~99件
 100~149件 150~199件 200件以上 無回答



■■■ 地区別 ■■■

9. 平成19年度の年間実施件数

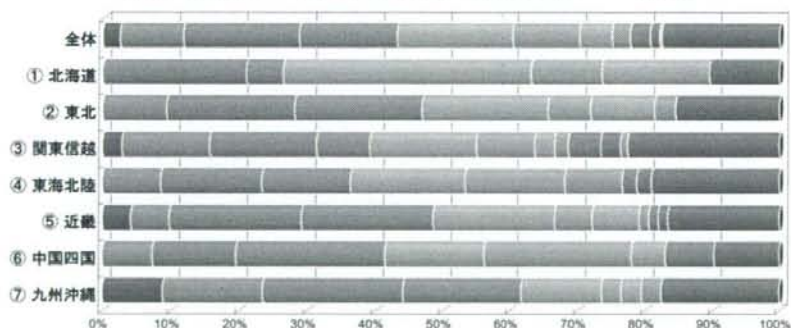
■ 外来化学療法

	全体	① 北海道	② 東北	③ 関東信越	④ 東海北陸	⑤ 近畿	⑥ 中国四国	⑦ 九州沖縄
合計	347 100.0%	19 100.0%	32 100.0%	102 100.0%	47 100.0%	72 100.0%	41 100.0%	34 100.0%
0人	9 2.6%	0 0.0%	0 0.0%	3 2.9%	0 0.0%	3 4.2%	0 0.0%	3 8.8%
1~99人	32 9.2%	0 0.0%	3 9.4%	13 12.7%	4 8.5%	4 5.6%	3 7.3%	5 14.7%
100~499人	59 17.0%	4 21.1%	6 18.8%	16 15.7%	7 14.9%	14 19.4%	5 12.2%	7 20.6%
500~999人	50 14.4%	1 5.3%	6 18.8%	8 7.8%	6 12.8%	14 19.4%	9 22.0%	6 17.6%
1,000~1,999人	60 17.3%	7 36.8%	6 18.8%	16 15.7%	8 17.0%	13 18.1%	6 14.6%	4 11.8%
2,000~2,999人	34 9.8%	2 10.5%	2 6.3%	9 8.8%	7 14.9%	4 5.6%	9 22.0%	1 2.9%
3,000~3,999人	17 4.9%	3 15.8%	3 9.4%	3 2.9%	0 0.0%	5 6.9%	2 4.9%	1 2.9%
4,000~4,999人	9 2.6%	0 0.0%	1 3.1%	2 2.0%	4 8.5%	1 1.4%	0 0.0%	1 2.9%
5,000~9,999人	10 2.9%	0 0.0%	0 0.0%	5 4.9%	1 2.1%	1 1.4%	3 7.3%	0 0.0%
10,000~19,999人	5 1.4%	0 0.0%	0 0.0%	3 2.9%	1 2.1%	1 1.4%	0 0.0%	0 0.0%
20,000人以上	1 0.3%	0 0.0%	0 0.0%	1 1.0%	0 0.0%	0 0.0%	0 0.0%	0 0.0%
無回答	61 17.6%	2 10.5%	5 15.6%	23 22.5%	9 19.1%	12 16.7%	4 9.8%	6 17.6%
平均	1,632.4	1,465.3	1,225.8	1,951.5	1,988.3	1,437.8	1,772.6	922.4
四分位数(最小値)	0	132	62	0	8	0	25	0
四分位数(25%)	222	600	295	124	354	265	574	83
四分位数(50%)	954	1,214	907	961	1,282	790	1,208	437
四分位数(75%)	2,146	2,045	1,693	2,331	2,391	1,765	2,420	947
四分位数(最大値)	20,917	3,358	4,326	20,917	16,724	12,602	7,607	4,171

※平均は20,917人を除いて算出しています

外来化学療法

0人 1~99人 100~499人 500~999人
 1,000~1,999人 2,000~2,999人 3,000~3,999人 4,000~4,999人
 5,000~9,999人 10,000~19,999人 20,000人以上 無回答



■ ■ ■ 地区別 ■ ■ ■

9. 平成19年度の年間実施件数

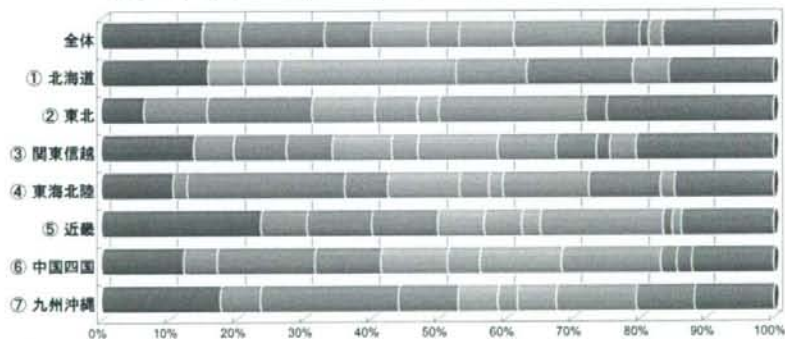
■ 放射線療法

	全体	① 北海道	② 東北	③ 関東信越	④ 東海北陸	⑤ 近畿	⑥ 中国四国	⑦ 九州沖縄
合計	347 100.0%	19 100.0%	32 100.0%	102 100.0%	47 100.0%	72 100.0%	41 100.0%	34 100.0%
0人	52 15.0%	3 15.8%	2 6.3%	14 13.7%	5 10.6%	17 23.6%	5 12.2%	6 17.6%
1~99人	19 5.5%	0 0.0%	3 9.4%	6 5.9%	1 2.1%	5 6.9%	2 4.9%	2 5.9%
100~199人	44 12.7%	0 0.0%	5 15.6%	8 7.8%	11 23.4%	7 9.7%	6 14.6%	7 20.6%
200~299人	24 6.9%	0 0.0%	0 0.0%	7 6.9%	3 6.4%	7 9.7%	4 9.8%	3 8.8%
300~399人	29 8.4%	1 5.3%	3 9.4%	9 8.8%	5 10.6%	5 6.9%	4 9.8%	2 5.9%
400~499人	16 4.6%	1 5.3%	2 6.3%	4 3.9%	2 4.3%	4 5.6%	2 4.9%	1 2.9%
500~999人	28 8.1%	5 26.3%	1 3.1%	12 11.8%	1 2.1%	2 2.8%	5 12.2%	2 5.9%
1,000~4,999人	47 13.5%	2 10.5%	7 21.9%	9 8.8%	6 12.8%	13 18.1%	6 14.6%	4 11.8%
5,000~9,999人	18 5.2%	3 15.8%	0 0.0%	6 5.9%	5 10.6%	0 0.0%	1 2.4%	3 8.8%
10,000~14,999人	5 1.4%	0 0.0%	1 3.1%	2 2.0%	0 0.0%	1 1.4%	1 2.4%	0 0.0%
15,000人以上	7 2.0%	1 5.3%	0 0.0%	4 3.9%	1 2.1%	1 1.4%	0 0.0%	0 0.0%
無回答	58 16.7%	3 15.8%	8 25.0%	21 20.6%	7 14.9%	10 13.9%	5 12.2%	4 11.8%
平均	1,719.1	2,754.3	1,828.4	1,928.9	1,688.1	1,304.2	1,447.4	1,697.8
四分位数(最小値)	0	0	0	0	0	0	0	0
四分位数(25%)	100	399	117	100	142	0	135	68
四分位数(50%)	317	730	366	334	299	240	364	214
四分位数(75%)	1,638	4,008	2,250	1,078	2,890	721	793	810
四分位数(最大値)	37,902	26,210	13,223	23,653	37,902	21,039	10,036	9,475

※平均は18,896、19,279、21,039、23,653、26,210、37,902人を除いて算出しています

放射線療法

0人 1~99人 100~199人 200~299人
 300~399人 400~499人 500~999人 1,000~4,999人
 5,000~9,999人 10,000~14,999人 15,000人以上 無回答



■■■ 地区別 ■■■

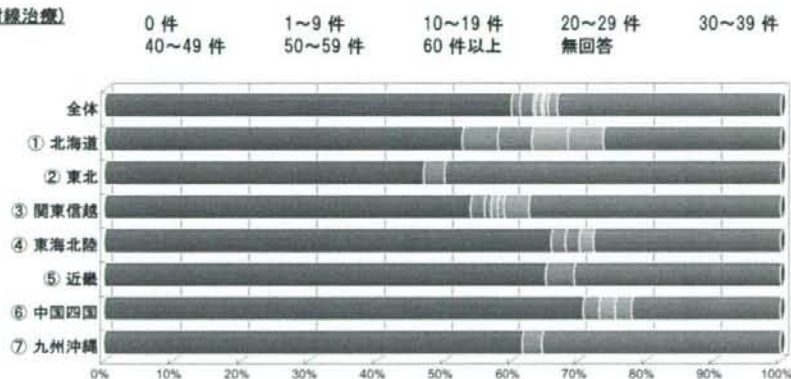
9. 平成19年度の年間実施件数

■ IMRT (強度変調放射線治療)

	全体	① 北海道	② 東北	③ 関東信越	④ 東海北陸	⑤ 近畿	⑥ 中国四国	⑦ 九州沖縄
合計	347	19	32	102	47	72	41	34
	100.0%	100.0%	100.0%	100.0%	100.0%	100.0%	100.0%	100.0%
0件	208	10	15	55	31	47	29	21
	59.9%	52.6%	46.9%	53.9%	66.0%	65.3%	70.7%	61.8%
1~9件	5	1	1	0	1	0	1	1
	1.4%	5.3%	3.1%	0.0%	2.1%	0.0%	2.4%	2.9%
10~19件	7	1	0	2	1	3	0	0
	2.0%	5.3%	0.0%	2.0%	2.1%	4.2%	0.0%	0.0%
20~29件	1	0	0	1	0	0	0	0
	0.3%	0.0%	0.0%	1.0%	0.0%	0.0%	0.0%	0.0%
30~39件	3	1	0	1	1	0	0	0
	0.9%	5.3%	0.0%	1.0%	2.1%	0.0%	0.0%	0.0%
40~49件	1	1	0	0	0	0	0	0
	0.3%	5.3%	0.0%	0.0%	0.0%	0.0%	0.0%	0.0%
50~59件	2	0	0	1	0	0	1	0
	0.6%	0.0%	0.0%	1.0%	0.0%	0.0%	2.4%	0.0%
60件以上	5	0	0	4	0	0	1	0
	1.4%	0.0%	0.0%	3.9%	0.0%	0.0%	2.4%	0.0%
無回答	115	5	16	38	13	22	9	12
	33.1%	26.3%	50.0%	37.3%	27.7%	30.6%	22.0%	35.3%
平均	82.0	24.0	2.0	171.0	16.0	14.7	138.3	3.0
四分位数(最小値)	0	0	0	0	0	0	0	0
四分位数(25%)	0	0	0	0	0	0	0	0
四分位数(50%)	0	0	0	0	0	0	0	0
四分位数(75%)	0	2	0	0	0	0	0	0
四分位数(最大値)	3,828	42	2	3,828	35	18	360	3

※平均は1,539件、3,828件を除いて算出しています

IMRT (強度変調放射線治療)



資料 4. ヒアリング調査議事概要

「がん診療機能評価項目体系案」に関するヒアリング調査 議事概要

(会議概要)

- 期日・場所：平成 21 年 3 月 6 日（金）13:00～15:10 大会議室
 - 出席者：（ヒアリング対象病院）
 - 岡山済生会総合病院・副院長 木村 秀幸
 - 神奈川県立がんセンター・副院長 丸田 孝郎
 - 神奈川県立がんセンター・企画情報部長 野田 和正
 - 岐阜市民病院・外来化学療法部長 樫塚 登美男
 - 岐阜市民病院・がん診療支援部室長 菅沼 省二
 - 静岡県立静岡がんセンター・総長 山口 建
 - 市立砺波総合病院・内科・血液内科部長 又野 禎也
 - （班員）今中雄一、加藤裕久、河北博文（14:20 途中退室）
 - （研究協力者）若尾文彦
 - （事務局）菅原浩幸、横山 玲（議事概要作成）、阿部吉樹、日下部智子、山口滝太
- 趣旨：評価項目体系案をより一層充実させるため、「がん資料機能評価項目体系案」について、各病院で実際にがん診療に中心となって携わっていらっしゃる先生方に忌憚のないご意見をお伺いする。

1. 研究の経緯について（今中理事）

- 平成 17 年度の単年度特別研究に引き続き、がん診療機能に関して、第三者評価または自己評価で使用できる評価項目の策定を目的として 18 年度より三ヵ年の研究を行っている。
 - 拠点病院の評価にも一部項目を利用可能

2. 評価項目体系案に関するヒアリング

(1) A 病院

(拠点病院構想について)

- 「拠点病院とはどのようなものであるべきか」について、2002 年ごろから委員会で検討を行った。全がん協（全国がん（成人病）センター協議会）とのかねあいもあり、きわ

めて高度な診療機能を持つ都道府県拠点病院と、がん診療に関して最低ラインをクリアした二次医療圏ごとの地域拠点病院を置くこととなった。

- 全がん協以外の病院では拠点病院の手続きは難しいため、A病院でマニュアルを作成した。
- 拠点病院の基準が徐々に厳しくなっている。これは、当初拠点病院になるメリットが少なかったため、基準をゆるくして拠点病院を増やそうとしたためである。
- 緩和ケアについては緩和医療学会の基準があり、これとの整合性を取ってほしい。

(評価項目体系案について)

- 本質をどこまで見ているか。(日本医療機能評価機構が行うにすれば)表面的にすぎる。同じようなアンケートは他にも多い。もう一步踏み込んだ内容としてほしい。
- 中小の病院にとっては、アンケート・評価ごとにあれこれ調べるのは負担が大きくなる。厚生労働省やがん対策情報センター等と協力して一本化してほしい。
- 「満たすべき要件」の表現が難しい。今回の評価項目体系をGold Standardとするのであれば、どこまで満たしていればよいのかが誤解なくわかる表現にするべきである。

(2) B病院

(B病院について)

- 総病床数 553 床の一般総合病院である。うち、緩和ケア病床 230 床であり、がん患者数は年間 13,000 入院中 3,700 件である。死亡者数は全体で 650 例/年、がん死亡は 400 例、そのうち緩和ケア病棟で亡くなるのは 160 人程度である。

(評価項目体系案について)

- がん専門病院ではないため、満たしにくい設問があった。人的配置はかろうじて実現しているが、専門看護師・専門薬剤師・医学物理士等の配置はまだである。
- 評価の際、「○・×・不明」の解釈がわからず、迷った。
- 「専属」の意味がわかりづらい。「専従」と考えてよいか。
- 「患者および家族」等、「および」があると両方に対して行っているべきとの内容と思うが、実際には患者に対してのみ対応している等の状況がある。
- 病院として在宅医療を実施してはいるが、「がん患者に対して」と限定して実施しているわけではない場合、評価の記載がしづらい(○・×・不明のどれにつけていいかわからない)。