

■ ■ ■ 地区別 ■ ■ ■

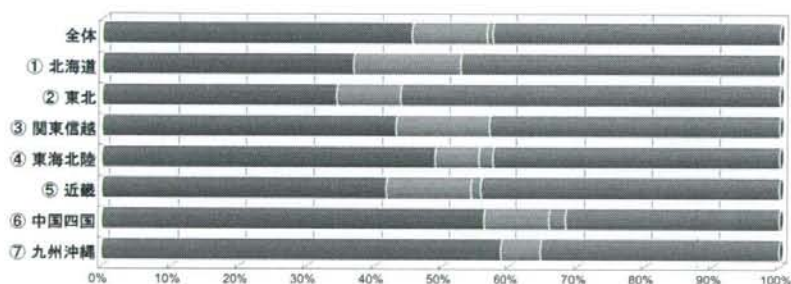
6. 専門性のある看護師・技師数(平成20年10月1日時点)

■ 手術看護認定看護師

	全体	① 北海道	② 東北	③ 関東信越	④ 東海北陸	⑤ 近畿	⑥ 中国四国	⑦ 九州沖縄
合計	347	19	32	102	47	72	41	34
	100.0%	100.0%	100.0%	100.0%	100.0%	100.0%	100.0%	100.0%
0人	158	7	11	44	23	30	23	20
	45.5%	36.8%	34.4%	43.1%	48.9%	41.7%	56.1%	58.8%
1人	38	3	3	14	3	9	4	2
	11.0%	15.8%	9.4%	13.7%	6.4%	12.5%	9.8%	5.9%
2人	3	0	0	0	1	1	1	0
	0.9%	0.0%	0.0%	0.0%	2.1%	1.4%	2.4%	0.0%
3人	0	0	0	0	0	0	0	0
	0.0%	0.0%	0.0%	0.0%	0.0%	0.0%	0.0%	0.0%
4人	0	0	0	0	0	0	0	0
	0.0%	0.0%	0.0%	0.0%	0.0%	0.0%	0.0%	0.0%
5人	0	0	0	0	0	0	0	0
	0.0%	0.0%	0.0%	0.0%	0.0%	0.0%	0.0%	0.0%
6人以上	0	0	0	0	0	0	0	0
	0.0%	0.0%	0.0%	0.0%	0.0%	0.0%	0.0%	0.0%
無回答	148	9	18	44	20	32	13	12
	42.7%	47.4%	56.3%	43.1%	42.6%	44.4%	31.7%	35.3%
平均	1.1	1.0	1.0	1.0	1.3	1.1	1.2	1.0
四分位数(最小値)	0	0	0	0	0	0	0	0
四分位数(25%)	0	0	0	0	0	0	0	0
四分位数(50%)	0	0	0	0	0	0	0	0
四分位数(75%)	0	1	0	0	0	0	0	0
四分位数(最大値)	2	1	1	1	2	2	2	1

手術看護認定看護師

0人 1人 2人 3人 4人 5人 6人以上 無回答



■■■ 地区別 ■■■

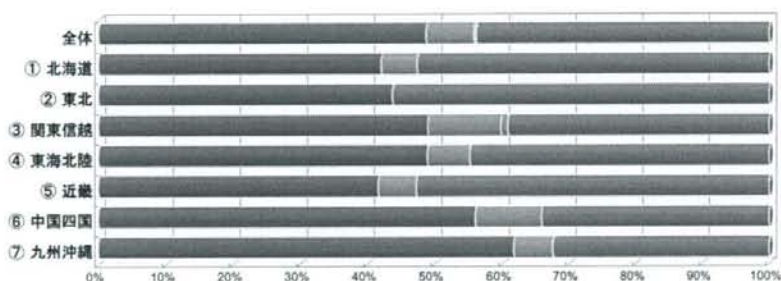
6. 専門性のある看護師・技師数(平成20年10月1日時点)

■ 乳がん看護認定看護師

	全体	① 北海道	② 東北	③ 関東信越	④ 東海北陸	⑤ 近畿	⑥ 中国四国	⑦ 九州沖縄
合計	347 100.0%	19 100.0%	32 100.0%	102 100.0%	47 100.0%	72 100.0%	41 100.0%	34 100.0%
0人	169 48.7%	8 42.1%	14 43.8%	50 49.0%	23 48.9%	30 41.7%	23 56.1%	21 61.8%
1人	25 7.2%	1 5.3%	0 0.0%	11 10.8%	3 6.4%	4 5.6%	4 9.8%	2 5.9%
2人	0 0.0%	0 0.0%	0 0.0%	0 0.0%	0 0.0%	0 0.0%	0 0.0%	0 0.0%
3人	1 0.3%	0 0.0%	0 0.0%	1 1.0%	0 0.0%	0 0.0%	0 0.0%	0 0.0%
4人	0 0.0%	0 0.0%	0 0.0%	0 0.0%	0 0.0%	0 0.0%	0 0.0%	0 0.0%
5人	0 0.0%	0 0.0%	0 0.0%	0 0.0%	0 0.0%	0 0.0%	0 0.0%	0 0.0%
6人以上	0 0.0%	0 0.0%	0 0.0%	0 0.0%	0 0.0%	0 0.0%	0 0.0%	0 0.0%
無回答	152 43.8%	10 52.6%	18 56.3%	40 39.2%	21 44.7%	38 52.8%	14 34.1%	11 32.4%
平均	1.1	1.0	-	1.2	1.0	1.0	1.0	1.0
四分位数(最小値)	0	0	0	0	0	0	0	0
四分位数(25%)	0	0	0	0	0	0	0	0
四分位数(50%)	0	0	0	0	0	0	0	0
四分位数(75%)	0	0	0	0	0	0	0	0
四分位数(最大値)	3	1	0	3	1	1	1	1

乳がん看護認定看護師

0人 1人 2人 3人 4人 5人 6人以上 無回答



■ ■ ■ 地区別 ■ ■ ■

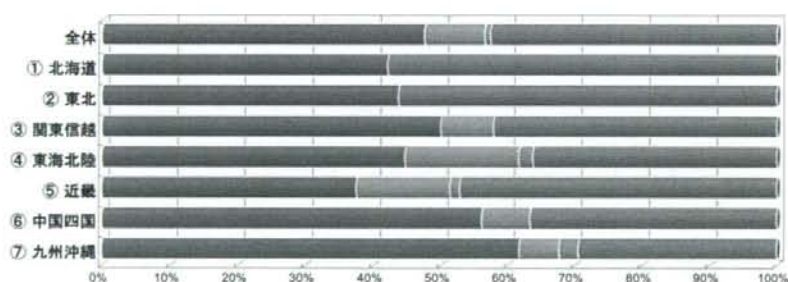
6. 専門性のある看護師・技師数(平成20年10月1日時点)

■ 摂食・嚥下障害看護認定看護師

	全体	①北海道	②東北	③関東信越	④東海北陸	⑤近畿	⑥中国四国	⑦九州沖縄
合計	347	19	32	102	47	72	41	34
	100.0%	100.0%	100.0%	100.0%	100.0%	100.0%	100.0%	100.0%
0人	165	8	14	51	21	27	23	21
	47.6%	42.1%	43.8%	50.0%	44.7%	37.5%	56.1%	61.8%
1人	31	0	0	8	8	10	3	2
	8.9%	0.0%	0.0%	7.8%	17.0%	13.9%	7.3%	5.9%
2人	3	0	0	0	1	1	0	1
	0.9%	0.0%	0.0%	0.0%	2.1%	1.4%	0.0%	2.9%
3人	0	0	0	0	0	0	0	0
	0.0%	0.0%	0.0%	0.0%	0.0%	0.0%	0.0%	0.0%
4人	0	0	0	0	0	0	0	0
	0.0%	0.0%	0.0%	0.0%	0.0%	0.0%	0.0%	0.0%
5人	0	0	0	0	0	0	0	0
	0.0%	0.0%	0.0%	0.0%	0.0%	0.0%	0.0%	0.0%
6人以上	0	0	0	0	0	0	0	0
	0.0%	0.0%	0.0%	0.0%	0.0%	0.0%	0.0%	0.0%
無回答	148	11	18	43	17	34	15	10
	42.7%	57.9%	56.3%	42.2%	36.2%	47.2%	36.6%	29.4%
平均	1.1	-	-	1.0	1.1	1.1	1.0	1.3
四分位数(最小値)	0	0	0	0	0	0	0	0
四分位数(25%)	0	0	0	0	0	0	0	0
四分位数(50%)	0	0	0	0	0	0	0	0
四分位数(75%)	0	0	0	0	1	1	0	0
四分位数(最大値)	2	0	0	1	2	2	1	2

摂食・嚥下障害看護認定看護師

0人 1人 2人 3人 4人 5人 6人以上 無回答



■ ■ ■ 地区別 ■ ■ ■

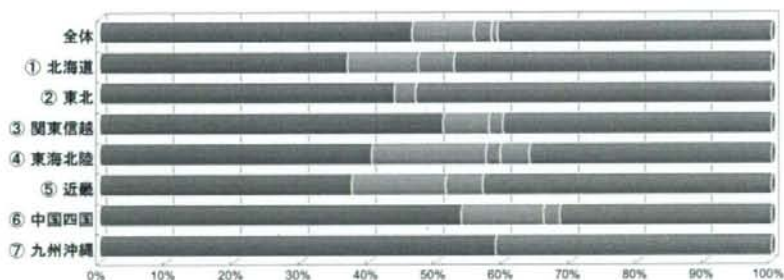
6. 専門性のある看護師・技師数(平成20年10月1日時点)

■ がん専門薬剤師

	全体	① 北海道	② 東北	③ 関東信越	④ 東海北陸	⑤ 近畿	⑥ 中国四国	⑦ 九州沖縄
合計	347 100.0%	19 100.0%	32 100.0%	102 100.0%	47 100.0%	72 100.0%	41 100.0%	34 100.0%
0人	161 46.4%	7 36.8%	14 43.8%	52 51.0%	19 40.4%	27 37.5%	22 53.7%	20 58.8%
1人	32 9.2%	2 10.5%	0 0.0%	7 6.9%	8 17.0%	10 13.9%	5 12.2%	0 0.0%
2人	9 2.6%	1 5.3%	1 3.1%	2 2.0%	1 2.1%	4 5.6%	0 0.0%	0 0.0%
3人	3 0.9%	0 0.0%	0 0.0%	0 0.0%	2 4.3%	0 0.0%	1 2.4%	0 0.0%
4人	0 0.0%	0 0.0%	0 0.0%	0 0.0%	0 0.0%	0 0.0%	0 0.0%	0 0.0%
5人	0 0.0%	0 0.0%	0 0.0%	0 0.0%	0 0.0%	0 0.0%	0 0.0%	0 0.0%
6人以上	0 0.0%	0 0.0%	0 0.0%	0 0.0%	0 0.0%	0 0.0%	0 0.0%	0 0.0%
無回答	142 40.9%	9 47.4%	17 53.1%	41 40.2%	17 36.2%	31 43.1%	13 31.7%	14 41.2%
平均	1.3	1.3	2.0	1.2	1.5	1.3	1.3	-
四分位数(最小値)	0	0	0	0	0	0	0	0
四分位数(25%)	0	0	0	0	0	0	0	0
四分位数(50%)	0	0	0	0	0	0	0	0
四分位数(75%)	0	1	0	0	1	1	0	0
四分位数(最大値)	3	2	2	2	3	2	3	0

がん専門薬剤師

0人 1人 2人 3人 4人 5人 6人以上 無回答



■■■ 地区別 ■■■

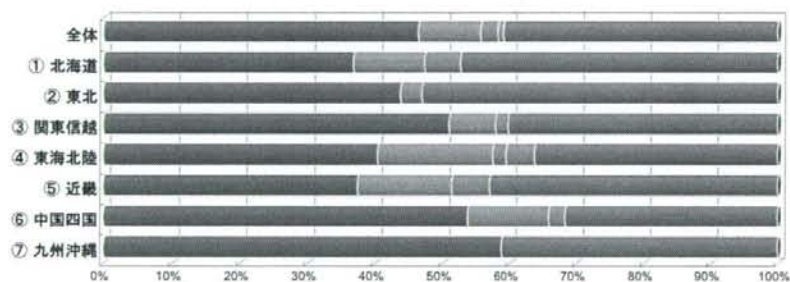
6. 専門性のある看護師・技師数(平成20年10月1日時点)

■ がん薬物療法認定薬剤師

	全体	① 北海道	② 東北	③ 関東信越	④ 東海北陸	⑤ 近畿	⑥ 中国四国	⑦ 九州沖縄
合計	347 100.0%	19 100.0%	32 100.0%	102 100.0%	47 100.0%	72 100.0%	41 100.0%	34 100.0%
0人	120 34.6%	4 21.1%	13 40.6%	38 37.3%	14 29.8%	24 33.3%	11 26.8%	16 47.1%
1人	82 23.6%	6 31.6%	4 12.5%	17 16.7%	17 36.2%	16 22.2%	15 36.6%	7 20.6%
2人	14 4.0%	1 5.3%	0 0.0%	5 4.9%	2 4.3%	1 1.4%	3 7.3%	2 5.9%
3人	4 1.2%	1 5.3%	0 0.0%	1 1.0%	0 0.0%	0 0.0%	1 2.4%	1 2.9%
4人	1 0.3%	0 0.0%	0 0.0%	1 1.0%	0 0.0%	0 0.0%	0 0.0%	0 0.0%
5人	3 0.9%	0 0.0%	0 0.0%	2 2.0%	0 0.0%	1 1.4%	0 0.0%	0 0.0%
6人以上	0 0.0%	0 0.0%	0 0.0%	0 0.0%	0 0.0%	0 0.0%	0 0.0%	0 0.0%
無回答	123 35.4%	7 36.8%	15 46.9%	38 37.3%	14 29.8%	30 41.7%	11 26.8%	8 23.5%
平均	1.4	1.4	1.0	1.7	1.1	1.3	1.3	1.4
四分位数(最小値)	0	0	0	0	0	0	0	0
四分位数(25%)	0	0	0	0	0	0	0	0
四分位数(50%)	0	1	0	0	1	0	1	0
四分位数(75%)	1	1	0	1	1	1	1	1
四分位数(最大値)	5	3	1	5	2	5	3	3

がん薬物療法認定薬剤師

0人 1人 2人 3人 4人 5人 6人以上 無回答



■ ■ ■ 地区別 ■ ■ ■

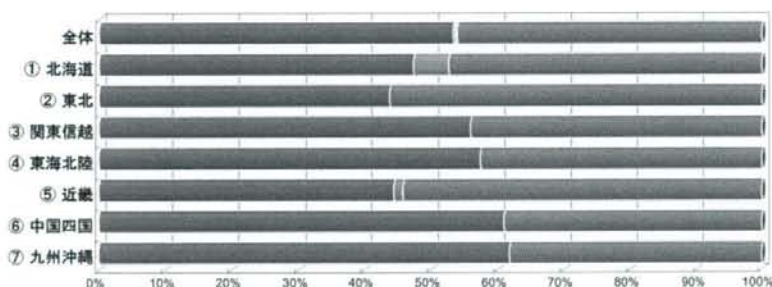
6. 専門性のある看護師・技師数(平成20年10月1日時点)

■ 緩和薬物療法認定薬剤師

	全体	① 北海道	② 東北	③ 関東信越	④ 東海北陸	⑤ 近畿	⑥ 中国四国	⑦ 九州沖縄
合計	347	19	32	102	47	72	41	34
	100.0%	100.0%	100.0%	100.0%	100.0%	100.0%	100.0%	100.0%
0人	185	9	14	57	27	32	25	21
	53.3%	47.4%	43.8%	55.9%	57.4%	44.4%	61.0%	61.8%
1人	1	1	0	0	0	0	0	0
	0.3%	5.3%	0.0%	0.0%	0.0%	0.0%	0.0%	0.0%
2人	1	0	0	0	0	1	0	0
	0.3%	0.0%	0.0%	0.0%	0.0%	1.4%	0.0%	0.0%
3人	0	0	0	0	0	0	0	0
	0.0%	0.0%	0.0%	0.0%	0.0%	0.0%	0.0%	0.0%
4人	0	0	0	0	0	0	0	0
	0.0%	0.0%	0.0%	0.0%	0.0%	0.0%	0.0%	0.0%
5人	0	0	0	0	0	0	0	0
	0.0%	0.0%	0.0%	0.0%	0.0%	0.0%	0.0%	0.0%
6人以上	0	0	0	0	0	0	0	0
	0.0%	0.0%	0.0%	0.0%	0.0%	0.0%	0.0%	0.0%
無回答	160	9	18	45	20	39	16	13
	46.1%	47.4%	56.3%	44.1%	42.6%	54.2%	39.0%	38.2%
平均	1.5	1.0	-	-	-	2.0	-	-
四分位数(最小値)	0	0	0	0	0	0	0	0
四分位数(25%)	0	0	0	0	0	0	0	0
四分位数(50%)	0	0	0	0	0	0	0	0
四分位数(75%)	0	0	0	0	0	0	0	0
四分位数(最大値)	2	1	0	0	0	2	0	0

緩和薬物療法認定薬剤師

0人 1人 2人 3人 4人 5人 6人以上 無回答



■ ■ ■ 地区別 ■ ■ ■

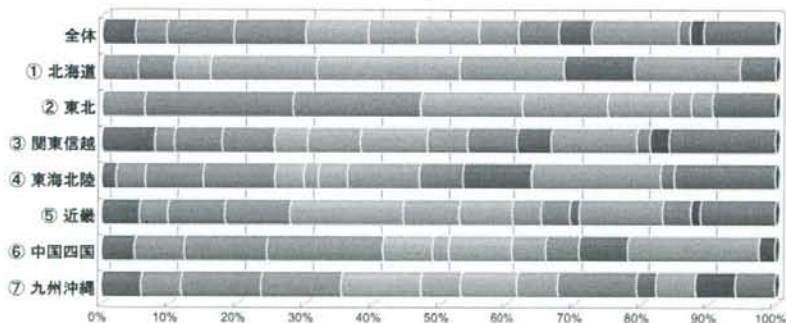
6. 専門性のある看護師・技師数(平成20年10月1日時点)

■ 臨床工学技士

	全体	① 北海道	② 東北	③ 関東信越	④ 東海北陸	⑤ 近畿	⑥ 中国四国	⑦ 九州沖縄
合計	347 100.0%	19 100.0%	32 100.0%	102 100.0%	47 100.0%	72 100.0%	41 100.0%	34 100.0%
0人	17 4.9%	0 0.0%	0 0.0%	8 7.8%	1 2.1%	4 5.6%	2 4.9%	2 5.9%
1人	16 4.6%	1 5.3%	2 6.3%	3 2.9%	2 4.3%	3 4.2%	3 7.3%	2 5.9%
2人	34 9.8%	1 5.3%	7 21.9%	7 6.9%	4 8.5%	6 8.3%	5 12.2%	4 11.8%
3人	37 10.7%	0 0.0%	6 18.8%	8 7.8%	5 10.6%	7 9.7%	7 17.1%	4 11.8%
4人	32 9.2%	1 5.3%	5 15.6%	5 4.9%	2 4.3%	12 16.7%	3 7.3%	4 11.8%
5人	25 7.2%	3 15.8%	4 12.5%	8 7.8%	1 2.1%	6 8.3%	1 2.4%	2 5.9%
6人	32 9.2%	4 21.1%	3 9.4%	10 9.8%	2 4.3%	6 8.3%	4 9.8%	3 8.8%
7人	22 6.3%	3 15.8%	1 3.1%	6 5.9%	5 10.6%	3 4.2%	2 4.9%	2 5.9%
8人	20 5.8%	0 0.0%	0 0.0%	8 7.8%	3 6.4%	3 4.2%	2 4.9%	4 11.8%
9人	17 4.9%	2 10.5%	0 0.0%	5 4.9%	5 10.6%	1 1.4%	3 7.3%	1 2.9%
10~19人	45 13.0%	3 15.8%	1 3.1%	13 12.7%	9 19.1%	9 12.5%	8 19.5%	2 5.9%
20~29人	6 1.7%	0 0.0%	0 0.0%	2 2.0%	1 2.1%	3 4.2%	0 0.0%	0 0.0%
30人以上	7 2.0%	0 0.0%	0 0.0%	3 2.9%	0 0.0%	1 1.4%	1 2.4%	2 5.9%
無回答	37 10.7%	1 5.3%	3 9.4%	16 15.7%	7 14.9%	8 11.1%	0 0.0%	2 5.9%
平均	7.1	6.7	3.7	8.5	7.2	7.0	6.7	7.3
四分位数(最小値)	0	1	1	0	0	0	0	0
四分位数(25%)	3	5	2	3	3	3	3	3
四分位数(50%)	5	6	3	6	7	5	5	5
四分位数(75%)	8	9	5	9	9	8	9	8
四分位数(最大値)	58	13	10	58	28	32	38	36

臨床工学技士

0人 1人 2人 3人 4人
5人 6人 7人 8人 9人
10~19人 20~29人 30人以上 無回答



■ ■ ■ 地区別 ■ ■ ■

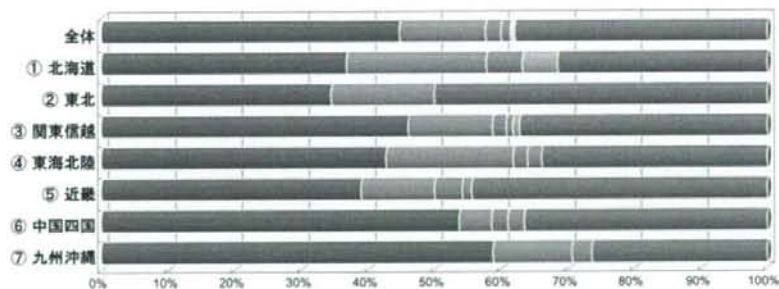
6. 専門性のある看護師・技師数(平成20年10月1日時点)

■ 医学物理士

	全体	① 北海道	② 東北	③ 関東信越	④ 東海北陸	⑤ 近畿	⑥ 中国四国	⑦ 九州沖縄
合計	347 100.0%	19 100.0%	32 100.0%	102 100.0%	47 100.0%	72 100.0%	41 100.0%	34 100.0%
0人	155 44.7%	7 36.8%	11 34.4%	47 46.1%	20 42.6%	28 38.9%	22 53.7%	20 58.8%
1人	45 13.0%	4 21.1%	5 15.6%	13 12.7%	9 19.1%	8 11.1%	2 4.9%	4 11.8%
2人	8 2.3%	1 5.3%	0 0.0%	2 2.0%	1 2.1%	3 4.2%	1 2.4%	0 0.0%
3人	5 1.4%	0 0.0%	0 0.0%	1 1.0%	1 2.1%	1 1.4%	1 2.4%	1 2.9%
4人	1 0.3%	1 5.3%	0 0.0%	0 0.0%	0 0.0%	0 0.0%	0 0.0%	0 0.0%
5人	1 0.3%	0 0.0%	0 0.0%	1 1.0%	0 0.0%	0 0.0%	0 0.0%	0 0.0%
6人以上	0 0.0%	0 0.0%	0 0.0%	0 0.0%	0 0.0%	0 0.0%	0 0.0%	0 0.0%
無回答	132 38.0%	6 31.6%	16 50.0%	38 37.3%	16 34.0%	32 44.4%	15 36.6%	9 26.5%
平均	1.4	1.7	1.0	1.5	1.3	1.3	1.8	1.4
四分位数(最小値)	0	0	0	0	0	0	0	0
四分位数(25%)	0	0	0	0	0	0	0	0
四分位数(50%)	0	0	0	0	0	0	0	0
四分位数(75%)	1	1	1	1	1	1	0	0
四分位数(最大値)	5	4	1	5	3	3	3	3

医学物理士

0人 1人 2人 3人 4人 5人 6人以上 無回答



■ ■ ■ 地区別 ■ ■ ■

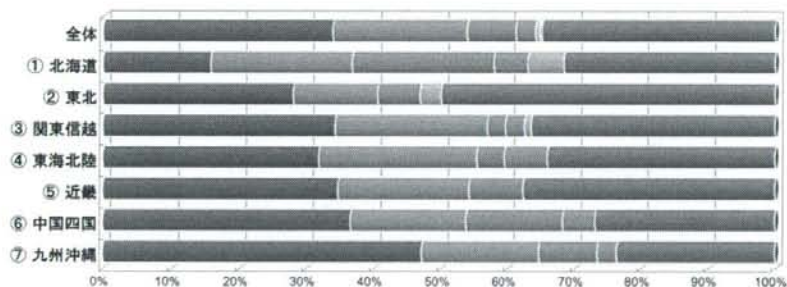
6. 専門性のある看護師・技師数(平成20年10月1日時点)

■ 放射線治療品質管理士

	全体	① 北海道	② 東北	③ 関東信越	④ 東海北陸	⑤ 近畿	⑥ 中国四国	⑦ 九州沖縄
合計	347	19	32	102	47	72	41	34
	100.0%	100.0%	100.0%	100.0%	100.0%	100.0%	100.0%	100.0%
0人	118	3	9	35	15	25	15	16
	34.0%	15.8%	28.1%	34.3%	31.9%	34.7%	36.6%	47.1%
1人	69	4	4	23	11	14	7	6
	19.9%	21.1%	12.5%	22.5%	23.4%	19.4%	17.1%	17.6%
2人	26	4	2	3	2	6	6	3
	7.5%	21.1%	6.3%	2.9%	4.3%	8.3%	14.6%	8.8%
3人	10	1	0	3	3	0	2	1
	2.9%	5.3%	0.0%	2.9%	6.4%	0.0%	4.9%	2.9%
4人	2	1	1	0	0	0	0	0
	0.6%	5.3%	3.1%	0.0%	0.0%	0.0%	0.0%	0.0%
5人	0	0	0	0	0	0	0	0
	0.0%	0.0%	0.0%	0.0%	0.0%	0.0%	0.0%	0.0%
6人以上	1	0	0	1	0	0	0	0
	0.3%	0.0%	0.0%	1.0%	0.0%	0.0%	0.0%	0.0%
無回答	121	6	16	37	16	27	11	8
	34.9%	31.6%	50.0%	36.3%	34.0%	37.5%	26.8%	23.5%
平均	1.6	1.9	1.7	1.6	1.5	1.3	1.7	1.5
四分位数(最小値)	0	0	0	0	0	0	0	0
四分位数(25%)	0	1	0	0	0	0	0	0
四分位数(50%)	0	1	0	0	1	0	1	0
四分位数(75%)	1	2	1	1	1	1	2	1
四分位数(最大値)	9	4	4	9	3	2	3	3

放射線治療品質管理士

0人 1人 2人 3人 4人 5人 6人以上 無回答



■ ■ ■ 地区別 ■ ■ ■

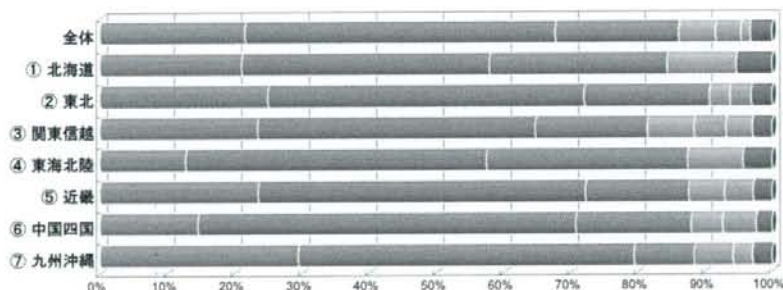
7. 医療機器の保有状況(平成20年10月1日時点)

■ CT

	全体	① 北海道	② 東北	③ 関東信越	④ 東海北陸	⑤ 近畿	⑥ 中国四国	⑦ 九州沖縄
合計	347 100.0%	19 100.0%	32 100.0%	102 100.0%	47 100.0%	72 100.0%	41 100.0%	34 100.0%
0台	0 0.0%	0 0.0%	0 0.0%	0 0.0%	0 0.0%	0 0.0%	0 0.0%	0 0.0%
1台	75 21.6%	4 21.1%	8 25.0%	24 23.5%	6 12.8%	17 23.6%	6 14.6%	10 29.4%
2台	160 46.1%	7 36.8%	15 46.9%	42 41.2%	21 44.7%	35 48.6%	23 56.1%	17 50.0%
3台	63 18.2%	5 26.3%	6 18.8%	17 16.7%	14 29.8%	11 15.3%	7 17.1%	3 8.8%
4台	20 5.8%	2 10.5%	1 3.1%	7 6.9%	4 8.5%	4 5.6%	2 4.9%	0 0.0%
5台	13 3.7%	0 0.0%	1 3.1%	5 4.9%	0 0.0%	3 4.2%	2 4.9%	2 5.9%
6台以上	5 1.4%	0 0.0%	0 0.0%	4 3.9%	0 0.0%	0 0.0%	0 0.0%	1 2.9%
無回答	11 3.2%	1 5.3%	1 3.1%	3 2.9%	2 4.3%	2 2.8%	1 2.4%	1 2.9%
平均	2.3	2.3	2.1	2.5	2.4	2.2	2.3	2.1
四分位数(最小値)	1	1	1	1	1	1	1	1
四分位数(25%)	2	2	2	2	2	2	2	1
四分位数(50%)	2	2	2	2	2	2	2	2
四分位数(75%)	3	3	3	3	3	3	3	2
四分位数(最大値)	12	4	5	12	4	5	5	6

CT

0台 1台 2台 3台 4台 5台 6台以上 無回答



■ ■ ■ 地区別 ■ ■ ■

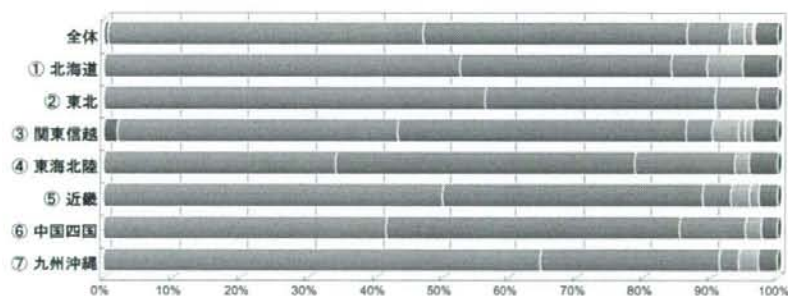
7. 医療機器の保有状況(平成20年10月1日時点)

■ MRI

	全体	① 北海道	② 東北	③ 関東信越	④ 東海北陸	⑤ 近畿	⑥ 中国四国	⑦ 九州沖縄
合計	347	19	32	102	47	72	41	34
	100.0%	100.0%	100.0%	100.0%	100.0%	100.0%	100.0%	100.0%
0台	2	0	0	2	0	0	0	0
	0.6%	0.0%	0.0%	2.0%	0.0%	0.0%	0.0%	0.0%
1台	161	10	18	42	16	36	17	22
	46.4%	52.6%	56.3%	41.2%	34.0%	50.0%	41.5%	64.7%
2台	137	6	11	44	21	28	18	9
	39.5%	31.6%	34.4%	43.1%	44.7%	38.9%	43.9%	26.5%
3台	22	1	2	4	7	3	4	1
	6.3%	5.3%	6.3%	3.9%	14.9%	4.2%	9.8%	2.9%
4台	8	0	0	4	1	2	0	1
	2.3%	0.0%	0.0%	3.9%	2.1%	2.8%	0.0%	2.9%
5台	4	1	0	1	0	1	1	0
	1.2%	5.3%	0.0%	1.0%	0.0%	1.4%	2.4%	0.0%
6台以上	1	0	0	1	0	0	0	0
	0.3%	0.0%	0.0%	1.0%	0.0%	0.0%	0.0%	0.0%
無回答	12	1	1	4	2	2	1	1
	3.5%	5.3%	3.1%	3.9%	4.3%	2.8%	2.4%	2.9%
平均	1.7	1.7	1.5	1.8	1.8	1.6	1.8	1.4
四分位数(最小値)	0	1	1	0	1	1	1	1
四分位数(25%)	1	1	1	1	1	1	1	1
四分位数(50%)	2	1	1	2	2	1	2	1
四分位数(75%)	2	2	2	2	2	2	2	2
四分位数(最大値)	6	5	3	6	4	5	5	4

MRI

0台 1台 2台 3台 4台 5台 6台以上 無回答



■ ■ ■ 地区別 ■ ■ ■

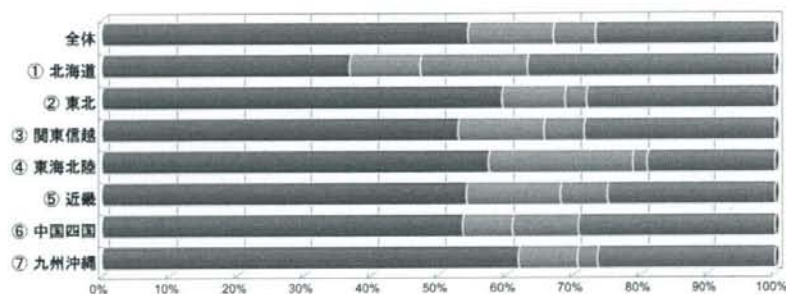
7. 医療機器の保有状況(平成20年10月1日時点)

■ PET

	全体	① 北海道	② 東北	③ 関東信越	④ 東海北陸	⑤ 近畿	⑥ 中国四国	⑦ 九州沖縄
合計	347 100.0%	19 100.0%	32 100.0%	102 100.0%	47 100.0%	72 100.0%	41 100.0%	34 100.0%
0台	189 54.5%	7 36.8%	19 59.4%	54 52.9%	27 57.4%	39 54.2%	22 53.7%	21 61.8%
1台	44 12.7%	2 10.5%	3 9.4%	13 12.7%	10 21.3%	10 13.9%	3 7.3%	3 8.8%
2台	21 6.1%	3 15.8%	1 3.1%	6 5.9%	1 2.1%	5 6.9%	4 9.8%	1 2.9%
3台	0 0.0%	0 0.0%	0 0.0%	0 0.0%	0 0.0%	0 0.0%	0 0.0%	0 0.0%
4台	0 0.0%	0 0.0%	0 0.0%	0 0.0%	0 0.0%	0 0.0%	0 0.0%	0 0.0%
5台	0 0.0%	0 0.0%	0 0.0%	0 0.0%	0 0.0%	0 0.0%	0 0.0%	0 0.0%
6台以上	0 0.0%	0 0.0%	0 0.0%	0 0.0%	0 0.0%	0 0.0%	0 0.0%	0 0.0%
無回答	93 26.8%	7 36.8%	9 28.1%	29 28.4%	9 19.1%	18 25.0%	12 29.3%	9 26.5%
平均	1.3	1.6	1.3	1.3	1.1	1.3	1.6	1.3
四分位数(最小値)	0	0	0	0	0	0	0	0
四分位数(25%)	0	0	0	0	0	0	0	0
四分位数(50%)	0	0	0	0	0	0	0	0
四分位数(75%)	1	1	0	1	1	1	0	0
四分位数(最大値)	2	2	2	2	2	2	2	2

PET

0台 1台 2台 3台 4台 5台 6台以上 無回答



■ ■ ■ 地区別 ■ ■ ■

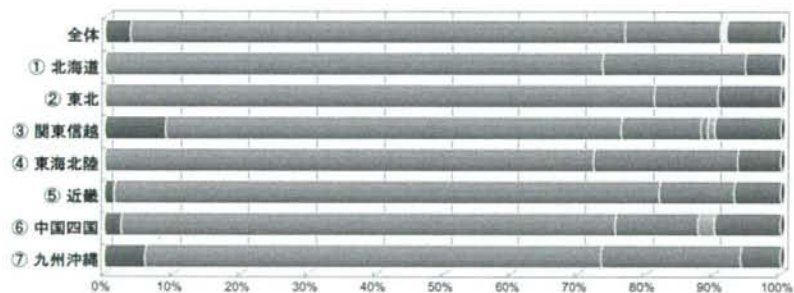
7. 医療機器の保有状況(平成20年10月1日時点)

■ 乳房軟線撮影装置

	全体	① 北海道	② 東北	③ 関東信越	④ 東海北陸	⑤ 近畿	⑥ 中国四国	⑦ 九州沖縄
合計	347	19	32	102	47	72	41	34
	100.0%	100.0%	100.0%	100.0%	100.0%	100.0%	100.0%	100.0%
0台	13	0	0	9	0	1	1	2
	3.7%	0.0%	0.0%	8.8%	0.0%	1.4%	2.4%	5.9%
1台	254	14	26	69	34	58	30	23
	73.2%	73.7%	81.3%	67.6%	72.3%	80.6%	73.2%	67.6%
2台	49	4	3	12	10	8	5	7
	14.1%	21.1%	9.4%	11.8%	21.3%	11.1%	12.2%	20.6%
3台	1	0	0	1	0	0	0	0
	0.3%	0.0%	0.0%	1.0%	0.0%	0.0%	0.0%	0.0%
4台	1	0	0	0	0	0	1	0
	0.3%	0.0%	0.0%	0.0%	0.0%	0.0%	2.4%	0.0%
5台	1	0	0	1	0	0	0	0
	0.3%	0.0%	0.0%	1.0%	0.0%	0.0%	0.0%	0.0%
6台以上	0	0	0	0	0	0	0	0
	0.0%	0.0%	0.0%	0.0%	0.0%	0.0%	0.0%	0.0%
無回答	28	1	3	10	3	5	4	2
	8.1%	5.3%	9.4%	9.8%	6.4%	6.9%	9.8%	5.9%
平均	1.2	1.2	1.1	1.2	1.2	1.1	1.2	1.2
四分位数(最小値)	0	1	1	0	1	0	0	0
四分位数(25%)	1	1	1	1	1	1	1	1
四分位数(50%)	1	1	1	1	1	1	1	1
四分位数(75%)	1	1	1	1	1	1	1	1
四分位数(最大値)	5	2	2	5	2	2	4	2

乳房軟線撮影装置

0台 1台 2台 3台 4台 5台 6台以上 無回答



■ ■ ■ 地区別 ■ ■ ■

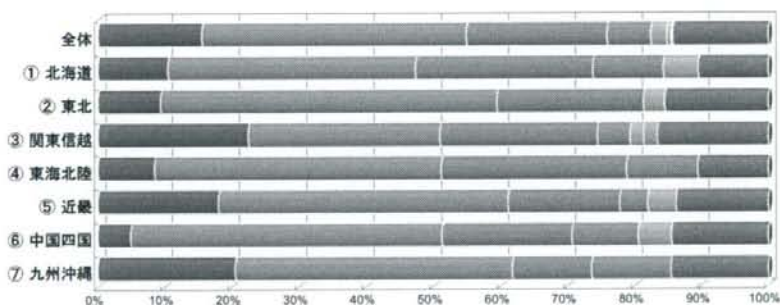
7. 医療機器の保有状況(平成20年10月1日時点)

■ ガンマカメラ

	全体	① 北海道	② 東北	③ 関東信越	④ 東海北陸	⑤ 近畿	⑥ 中国四国	⑦ 九州沖縄
合計	347 100.0%	19 100.0%	32 100.0%	102 100.0%	47 100.0%	72 100.0%	41 100.0%	34 100.0%
0台	54 15.6%	2 10.5%	3 9.4%	23 22.5%	4 8.5%	13 18.1%	2 4.9%	7 20.6%
1台	136 39.2%	7 36.8%	16 50.0%	29 28.4%	20 42.6%	31 43.1%	19 46.3%	14 41.2%
2台	73 21.0%	5 26.3%	7 21.9%	24 23.5%	13 27.7%	12 16.7%	8 19.5%	4 11.8%
3台	23 6.6%	2 10.5%	0 0.0%	5 4.9%	5 10.6%	3 4.2%	4 9.8%	4 11.8%
4台	8 2.3%	1 5.3%	0 0.0%	2 2.0%	0 0.0%	3 4.2%	2 4.9%	0 0.0%
5台	2 0.6%	0 0.0%	0 0.0%	2 2.0%	0 0.0%	0 0.0%	0 0.0%	0 0.0%
6台以上	1 0.3%	0 0.0%	1 3.1%	0 0.0%	0 0.0%	0 0.0%	0 0.0%	0 0.0%
無回答	50 14.4%	2 10.5%	5 15.6%	17 16.7%	5 10.6%	10 13.9%	6 14.6%	5 14.7%
平均	1.6	1.8	1.5	1.8	1.6	1.6	1.7	1.5
四分位数(最小値)	0	0	0	0	0	0	0	0
四分位数(25%)	1	1	1	0	1	1	1	1
四分位数(50%)	1	1	1	1	1	1	1	1
四分位数(75%)	2	2	2	2	2	2	2	2
四分位数(最大値)	6	4	6	5	3	4	4	3

ガンマカメラ

0台 1台 2台 3台 4台 5台 6台以上 無回答

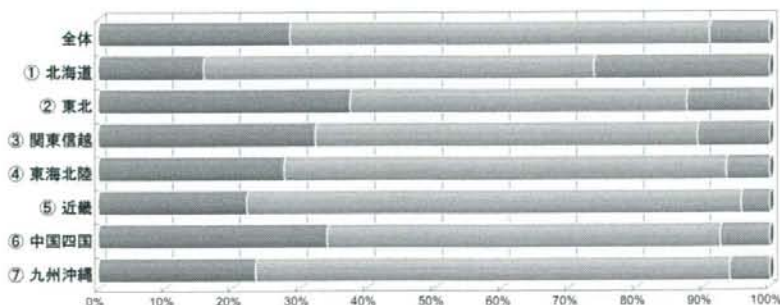


■ 遠隔画像診断機器

	全体	① 北海道	② 東北	③ 関東信越	④ 東海北陸	⑤ 近畿	⑥ 中国四国	⑦ 九州沖縄
合計	347 100.0%	19 100.0%	32 100.0%	102 100.0%	47 100.0%	72 100.0%	41 100.0%	34 100.0%
有	99 28.5%	3 15.8%	12 37.5%	33 32.4%	13 27.7%	16 22.2%	14 34.1%	8 23.5%
無	217 62.5%	11 57.9%	16 50.0%	58 56.9%	31 66.0%	53 73.6%	24 58.5%	24 70.6%
無回答	31 8.9%	5 26.3%	4 12.5%	11 10.8%	3 6.4%	3 4.2%	3 7.3%	2 5.9%

遠隔画像診断機器

有 無 無回答



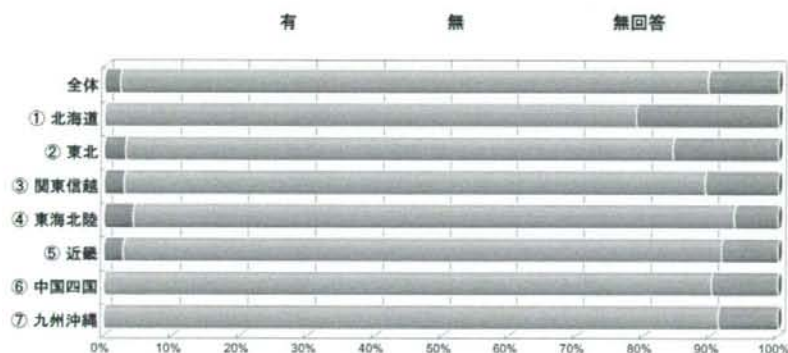
■ ■ ■ 地区別 ■ ■ ■

7. 医療機器の保有状況(平成20年10月1日時点)

■ 粒子線治療機器

	全体	① 北海道	② 東北	③ 関東信越	④ 東海北陸	⑤ 近畿	⑥ 中国四国	⑦ 九州沖縄
合計	347	19	32	102	47	72	41	34
	100.0%	100.0%	100.0%	100.0%	100.0%	100.0%	100.0%	100.0%
有	8	0	1	3	2	2	0	0
	2.3%	0.0%	3.1%	2.9%	4.3%	2.8%	0.0%	0.0%
無	303	15	26	88	42	64	37	31
	87.3%	78.9%	81.3%	86.3%	89.4%	88.9%	90.2%	91.2%
無回答	36	4	5	11	3	6	4	3
	10.4%	21.1%	15.6%	10.8%	6.4%	8.3%	9.8%	8.8%

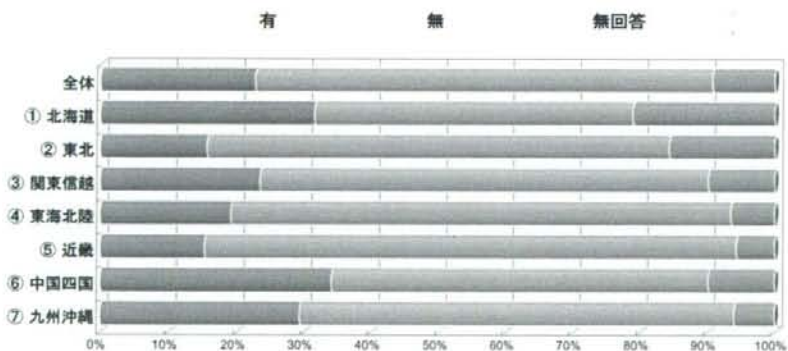
粒子線治療機器



■ 小線源治療機器

	全体	① 北海道	② 東北	③ 関東信越	④ 東海北陸	⑤ 近畿	⑥ 中国四国	⑦ 九州沖縄
合計	347	19	32	102	47	72	41	34
	100.0%	100.0%	100.0%	100.0%	100.0%	100.0%	100.0%	100.0%
有	79	6	5	24	9	11	14	10
	22.8%	31.6%	15.6%	23.5%	19.1%	15.3%	34.1%	29.4%
無	236	9	22	68	35	57	23	22
	68.0%	47.4%	68.8%	66.7%	74.5%	79.2%	56.1%	64.7%
無回答	32	4	5	10	3	4	4	2
	9.2%	21.1%	15.6%	9.8%	6.4%	5.6%	9.8%	5.9%

小線源治療機器



■ ■ ■ 地区別 ■ ■ ■

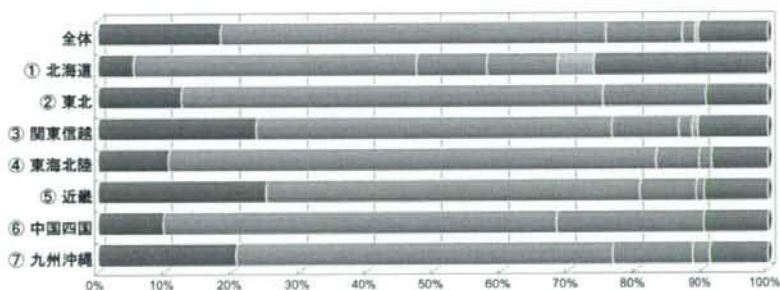
7. 医療機器の保有状況(平成20年10月1日時点)

■ リニアック・マイクロトン

	全体	① 北海道	② 東北	③ 関東信越	④ 東海北陸	⑤ 近畿	⑥ 中国四国	⑦ 九州沖縄
合計	347 100.0%	19 100.0%	32 100.0%	102 100.0%	47 100.0%	72 100.0%	41 100.0%	34 100.0%
0台	63 18.2%	1 5.3%	4 12.5%	24 23.5%	5 10.6%	18 25.0%	4 9.8%	7 20.6%
1台	199 57.3%	8 42.1%	20 62.5%	54 52.9%	34 72.3%	40 55.6%	24 58.5%	19 55.9%
2台	39 11.2%	2 10.5%	5 15.6%	10 9.8%	3 6.4%	6 8.3%	9 22.0%	4 11.8%
3台	7 2.0%	2 10.5%	0 0.0%	2 2.0%	1 2.1%	1 1.4%	0 0.0%	1 2.9%
4台	2 0.6%	1 5.3%	0 0.0%	1 1.0%	0 0.0%	0 0.0%	0 0.0%	0 0.0%
5台	0 0.0%	0 0.0%	0 0.0%	0 0.0%	0 0.0%	0 0.0%	0 0.0%	0 0.0%
6台以上	0 0.0%	0 0.0%	0 0.0%	0 0.0%	0 0.0%	0 0.0%	0 0.0%	0 0.0%
無回答	37 10.7%	5 26.3%	3 9.4%	11 10.8%	4 8.5%	7 9.7%	4 9.8%	3 8.8%
平均	1.2	1.7	1.2	1.3	1.1	1.2	1.3	1.3
四分位数(最小値)	0	0	0	0	0	0	0	0
四分位数(25%)	1	1	1	0	1	0	1	1
四分位数(50%)	1	1	1	1	1	1	1	1
四分位数(75%)	1	2	1	1	1	1	1	1
四分位数(最大値)	4	4	2	4	3	3	2	3

リニアック・マイクロトン

0台 1台 2台 3台 4台 5台 6台以上 無回答



■ ■ ■ 地区別 ■ ■ ■

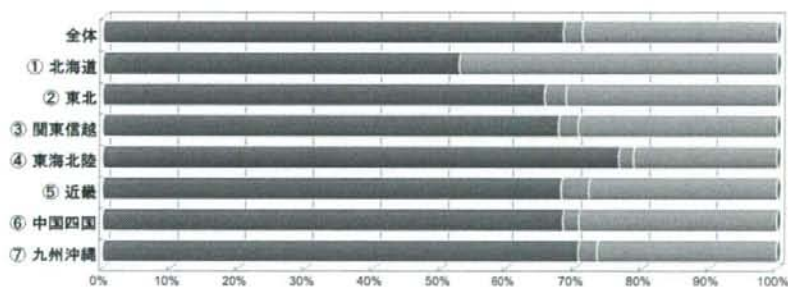
7. 医療機器の保有状況(平成20年10月1日時点)

■ ガンマナイフ

	全体	① 北海道	② 東北	③ 関東信越	④ 東海北陸	⑤ 近畿	⑥ 中国四国	⑦ 九州沖縄
合計	347 100.0%	19 100.0%	32 100.0%	102 100.0%	47 100.0%	72 100.0%	41 100.0%	34 100.0%
0台	237 68.3%	10 52.6%	21 65.6%	69 67.6%	36 76.6%	49 68.1%	28 68.3%	24 70.6%
1台	10 2.9%	0 0.0%	1 3.1%	3 2.9%	1 2.1%	3 4.2%	1 2.4%	1 2.9%
2台	0 0.0%	0 0.0%	0 0.0%	0 0.0%	0 0.0%	0 0.0%	0 0.0%	0 0.0%
3台	0 0.0%	0 0.0%	0 0.0%	0 0.0%	0 0.0%	0 0.0%	0 0.0%	0 0.0%
4台	0 0.0%	0 0.0%	0 0.0%	0 0.0%	0 0.0%	0 0.0%	0 0.0%	0 0.0%
5台	0 0.0%	0 0.0%	0 0.0%	0 0.0%	0 0.0%	0 0.0%	0 0.0%	0 0.0%
6台以上	0 0.0%	0 0.0%	0 0.0%	0 0.0%	0 0.0%	0 0.0%	0 0.0%	0 0.0%
無回答	100 28.8%	9 47.4%	10 31.3%	30 29.4%	10 21.3%	20 27.8%	12 29.3%	9 26.5%
平均	1.0	-	1.0	1.0	1.0	1.0	1.0	1.0
四分位数(最小値)	0	0	0	0	0	0	0	0
四分位数(25%)	0	0	0	0	0	0	0	0
四分位数(50%)	0	0	0	0	0	0	0	0
四分位数(75%)	0	0	0	0	0	0	0	0
四分位数(最大値)	1	0	1	1	1	1	1	1

ガンマナイフ

0台 1台 2台 3台 4台 5台 6台以上 無回答



■ ■ ■ 地区別 ■ ■ ■

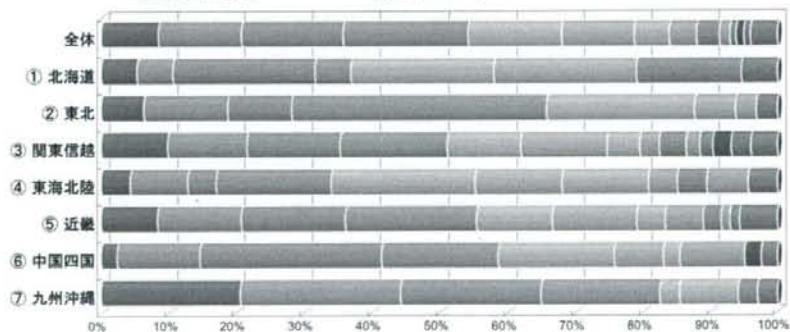
8. 平成19年度の年間患者数

■ 外来患者

	全体	① 北海道	② 東北	③ 関東信越	④ 東海北陸	⑤ 近畿	⑥ 中国四国	⑦ 九州沖縄
合計	347 100.0%	19 100.0%	32 100.0%	102 100.0%	47 100.0%	72 100.0%	41 100.0%	34 100.0%
100,000 人未満	29 8.4%	1 5.3%	2 6.3%	10 9.8%	2 4.3%	6 8.3%	1 2.4%	7 20.6%
100,000～149,999 人	43 12.4%	1 5.3%	4 12.5%	12 11.8%	4 8.5%	9 12.5%	5 12.2%	8 23.5%
150,000～199,999 人	52 15.0%	4 21.1%	3 9.4%	14 13.7%	2 4.3%	11 15.3%	11 26.8%	7 20.6%
200,000～249,999 人	64 18.4%	1 5.3%	12 37.5%	16 15.7%	8 17.0%	14 19.4%	7 17.1%	6 17.6%
250,000～299,999 人	48 13.8%	4 21.1%	7 21.9%	11 10.8%	10 21.3%	8 11.1%	7 17.1%	1 2.9%
300,000～349,999 人	37 10.7%	4 21.1%	2 6.3%	13 12.7%	6 12.8%	9 12.5%	3 7.3%	0 0.0%
350,000～399,999 人	18 5.2%	0 0.0%	0 0.0%	5 4.9%	6 12.8%	3 4.2%	1 2.4%	3 8.8%
400,000～449,999 人	14 4.0%	0 0.0%	1 3.1%	3 2.9%	2 4.3%	4 5.6%	4 9.8%	0 0.0%
450,000～499,999 人	12 3.5%	3 15.8%	0 0.0%	4 3.9%	2 4.3%	2 2.8%	0 0.0%	1 2.9%
500,000～599,999 人	6 1.7%	0 0.0%	0 0.0%	2 2.0%	3 6.4%	1 1.4%	0 0.0%	0 0.0%
600,000～699,999 人	3 0.9%	0 0.0%	0 0.0%	2 2.0%	0 0.0%	1 1.4%	0 0.0%	0 0.0%
700,000～799,999 人	4 1.2%	0 0.0%	0 0.0%	3 2.9%	0 0.0%	0 0.0%	1 2.4%	0 0.0%
800,000 人以上	3 0.9%	0 0.0%	0 0.0%	3 2.9%	0 0.0%	0 0.0%	0 0.0%	0 0.0%
無回答	14 4.0%	1 5.3%	1 3.1%	4 3.9%	2 4.3%	4 5.6%	1 2.4%	1 2.9%
平均	256,416.9	279,338.8	219,656.8	286,778.5	290,737.9	243,329.9	247,246.2	179,562.9
四分位数(最小値)	765	91,125	56,255	21,609	51,363	765	81,860	20,077
四分位数(25%)	159,516	186,508	170,568	162,368	208,554	164,238	168,505	117,512
四分位数(50%)	232,042	290,936	227,228	240,656	274,338	227,729	227,206	155,160
四分位数(75%)	315,778	325,526	257,169	334,243	375,058	305,433	280,972	219,753
四分位数(最大値)	1,140,005	492,576	439,778	1,140,005	592,223	609,204	752,293	472,818

外来患者

100,000 人未満	100,000～149,999 人	150,000～199,999 人
200,000～249,999 人	250,000～299,999 人	300,000～349,999 人
350,000～399,999 人	400,000～449,999 人	450,000～499,999 人
500,000～599,999 人	600,000～699,999 人	700,000～799,999 人
800,000 人以上	無回答	



■ ■ ■ 地区別 ■ ■ ■

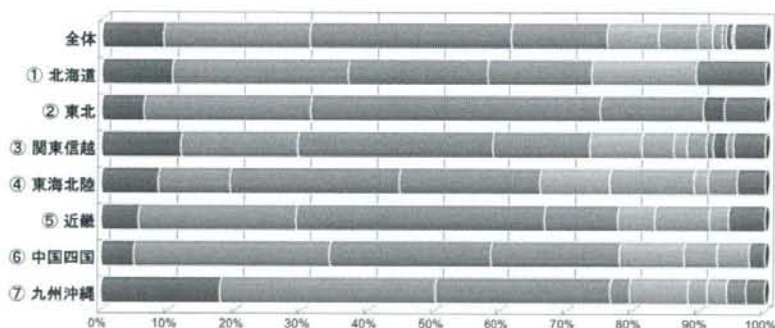
8. 平成19年度の年間患者数

■ 外来初診患者

	全体	① 北海道	② 東北	③ 関東信越	④ 東海北陸	⑤ 近畿	⑥ 中国四国	⑦ 九州沖縄
合計	347	19	32	102	47	72	41	34
	100.0%	100.0%	100.0%	100.0%	100.0%	100.0%	100.0%	100.0%
10,000 人未満	32	2	2	12	4	4	2	6
	9.2%	10.5%	6.3%	11.8%	8.5%	5.6%	4.9%	17.6%
10,000～19,999 人	76	5	8	18	5	17	12	11
	21.9%	26.3%	25.0%	17.6%	10.6%	23.6%	29.3%	32.4%
20,000～29,999 人	106	4	14	30	12	27	10	9
	30.5%	21.1%	43.8%	29.4%	25.5%	37.5%	24.4%	26.5%
30,000～39,999 人	50	3	5	15	10	8	8	1
	14.4%	15.8%	15.6%	14.7%	21.3%	11.1%	19.5%	2.9%
40,000～49,999 人	27	3	0	8	5	4	4	3
	7.8%	15.8%	0.0%	7.8%	10.6%	5.6%	9.8%	8.8%
50,000～59,999 人	20	0	0	5	6	6	2	1
	5.8%	0.0%	0.0%	4.9%	12.8%	8.3%	4.9%	2.9%
60,000～69,999 人	8	0	0	2	1	2	2	1
	2.3%	0.0%	0.0%	2.0%	2.1%	2.8%	4.9%	2.9%
70,000～79,999 人	5	0	0	3	2	0	0	0
	1.4%	0.0%	0.0%	2.9%	4.3%	0.0%	0.0%	0.0%
80,000～89,999 人	2	0	0	1	0	0	0	1
	0.6%	0.0%	0.0%	1.0%	0.0%	0.0%	0.0%	2.9%
90,000～99,999 人	3	0	1	2	0	0	0	0
	0.9%	0.0%	3.1%	2.0%	0.0%	0.0%	0.0%	0.0%
100,000 人以上	1	0	0	1	0	0	0	0
	0.3%	0.0%	0.0%	1.0%	0.0%	0.0%	0.0%	0.0%
無回答	17	2	2	5	2	4	1	1
	4.9%	10.5%	6.3%	4.9%	4.3%	5.6%	2.4%	2.9%
平均	28,727.0	25,626.9	24,932.5	31,235.5	33,558.9	26,726.4	28,973.6	23,635.2
四分位数(最小値)	761	4,250	9,304	761	4,090	4,162	1,340	1,196
四分位数(25%)	17,846	18,328	18,271	16,875	20,364	17,945	18,971	11,927
四分位数(50%)	24,788	24,864	23,579	25,710	31,484	23,875	23,476	18,137
四分位数(75%)	36,166	36,246	26,602	37,654	42,051	31,024	39,303	26,456
四分位数(最大値)	151,936	44,372	96,929	151,936	75,429	62,723	66,764	89,806

外来初診患者

10,000 人未満	10,000～19,999 人	20,000～29,999 人	30,000～39,999 人
40,000～49,999 人	50,000～59,999 人	60,000～69,999 人	70,000～79,999 人
80,000～89,999 人	90,000～99,999 人	100,000 人以上	無回答



■ ■ ■ 地区別 ■ ■ ■

8. 平成19年度の年間患者数

■ のべ入院患者

	全体	①北海道	②東北	③関東信越	④東海北陸	⑤近畿	⑥中国四国	⑦九州沖縄
合計	347 100.0%	19 100.0%	32 100.0%	102 100.0%	47 100.0%	72 100.0%	41 100.0%	34 100.0%
50,000人未満	26 7.5%	1 5.3%	2 6.3%	12 11.8%	3 6.4%	4 5.6%	0 0.0%	4 11.8%
50,000～99,999人	59 17.0%	3 15.8%	8 25.0%	17 16.7%	4 8.5%	15 20.8%	7 17.1%	5 14.7%
100,000～149,999人	108 31.1%	4 21.1%	9 28.1%	33 32.4%	10 21.3%	28 38.9%	11 26.8%	13 38.2%
150,000～199,999人	82 23.6%	5 26.3%	9 28.1%	20 19.6%	18 38.3%	11 15.3%	13 31.7%	6 17.6%
200,000～249,999人	32 9.2%	3 15.8%	3 9.4%	5 4.9%	4 8.5%	7 9.7%	6 14.6%	4 11.8%
250,000～299,999人	17 4.9%	2 10.5%	0 0.0%	5 4.9%	6 12.8%	2 2.8%	2 4.9%	0 0.0%
300,000人以上	9 2.6%	0 0.0%	0 0.0%	6 5.9%	0 0.0%	1 1.4%	1 2.4%	1 2.9%
無回答	14 4.0%	1 5.3%	1 3.1%	4 3.9%	2 4.3%	4 5.6%	1 2.4%	1 2.9%
平均	145,451.8	164,151.8	133,140.5	145,539.8	164,656.4	130,901.6	163,627.1	128,319.5
四分位数(最小値)	1,482	41,046	10,524	1,482	12,261	7,977	61,103	9,392
四分位数(25%)	99,237	103,247	98,317	91,837	119,743	97,649	117,385	96,451
四分位数(50%)	131,399	167,890	127,447	125,083	176,561	115,290	157,583	121,929
四分位数(75%)	185,949	206,268	173,019	180,251	198,699	169,018	192,591	165,328
四分位数(最大値)	1,043,235	296,535	231,251	1,043,235	293,843	338,911	407,215	322,382

のべ入院患者

50,000人未満

150,000～199,999人

300,000人以上

50,000～99,999人

200,000～249,999人

無回答

100,000～149,999人

250,000～299,999人

