

## ■ ■ ■ 地区別 ■ ■ ■

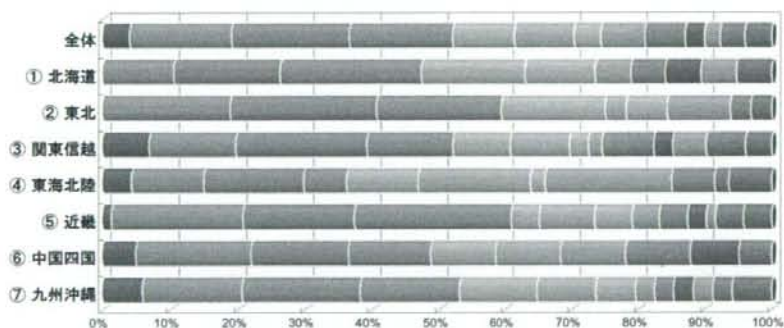
## 5. 職員数(平成20年10月1日時点)

## ■ 研修医(内数)

	全体	① 北海道	② 東北	③ 関東信越	④ 東海北陸	⑤ 近畿	⑥ 中国四国	⑦ 九州沖縄
合計	347 100.0%	19 100.0%	32 100.0%	102 100.0%	47 100.0%	72 100.0%	41 100.0%	34 100.0%
0人	14 4.0%	0 0.0%	0 0.0%	7 6.9%	2 4.3%	1 1.4%	2 4.9%	2 5.9%
1~4人	52 15.0%	2 10.5%	6 18.8%	13 12.7%	5 10.6%	14 19.4%	7 17.1%	5 14.7%
5~9人	61 17.6%	3 15.8%	7 21.9%	20 19.6%	7 14.9%	12 16.7%	6 14.6%	6 17.6%
10~14人	53 15.3%	4 21.1%	6 18.8%	13 12.7%	3 6.4%	17 23.6%	5 12.2%	5 14.7%
15~19人	33 9.5%	3 15.8%	5 15.6%	9 8.8%	5 10.6%	3 4.2%	4 9.8%	4 11.8%
20~24人	31 8.9%	0 0.0%	1 3.1%	9 8.8%	8 17.0%	6 8.3%	4 9.8%	3 8.8%
25~29人	14 4.0%	2 10.5%	2 6.3%	3 2.9%	1 2.1%	4 5.6%	0 0.0%	2 5.9%
30~39人	23 6.6%	1 5.3%	3 9.4%	2 2.0%	9 19.1%	3 4.2%	4 9.8%	1 2.9%
40~49人	21 6.1%	1 5.3%	1 3.1%	8 7.8%	3 6.4%	3 4.2%	4 9.8%	1 2.9%
50~59人	10 2.9%	1 5.3%	0 0.0%	3 2.9%	0 0.0%	2 2.8%	3 7.3%	1 2.9%
60~69人	8 2.3%	1 5.3%	0 0.0%	5 4.9%	0 0.0%	1 1.4%	0 0.0%	1 2.9%
70人以上	13 3.7%	0 0.0%	0 0.0%	6 5.9%	1 2.1%	3 4.2%	2 4.9%	1 2.9%
無回答	14 4.0%	1 5.3%	1 3.1%	4 3.9%	3 6.4%	3 4.2%	0 0.0%	2 5.9%
平均	21.4	19.8	14.2	24.5	21.4	20.7	22.5	20.8
四分位数(最小値)	0	2	2	0	0	0	0	0
四分位数(25%)	6	7	7	6	7	5	6	7
四分位数(50%)	13	15	11	12	20	11	16	11
四分位数(75%)	26	28	18	26	31	22	32	23
四分位数(最大値)	193	61	42	144	85	193	79	117

## 研修医(内数)

0人    1~4人    5~9人    10~14人    15~19人    20~24人    25~29人  
 30~39人    40~49人    50~59人    60~69人    70人以上    無回答



## ■ ■ ■ 地区別 ■ ■ ■

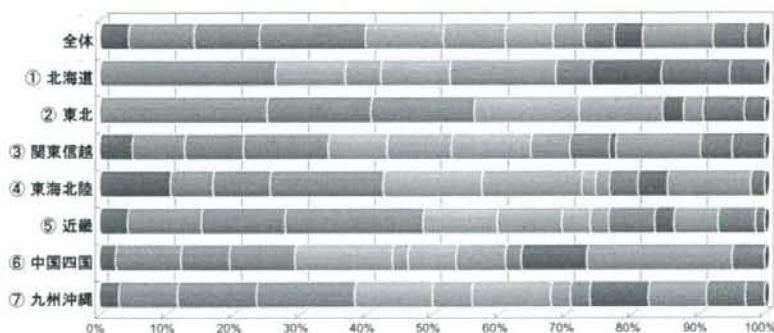
5. 職員数(平成20年10月1日時点)

■ 麻酔科所属医師(内数)

	全体	① 北海道	② 東北	③ 関東信越	④ 東海北陸	⑤ 近畿	⑥ 中国四国	⑦ 九州沖縄
合計	347 100.0%	19 100.0%	32 100.0%	102 100.0%	47 100.0%	72 100.0%	41 100.0%	34 100.0%
0人	15 4.3%	0 0.0%	0 0.0%	5 4.9%	5 10.6%	3 4.2%	1 2.4%	1 2.9%
1人	34 9.8%	0 0.0%	8 25.0%	8 7.8%	3 6.4%	8 11.1%	4 9.8%	3 8.8%
2人	34 9.8%	0 0.0%	5 15.6%	9 8.8%	4 8.5%	9 12.5%	3 7.3%	4 11.8%
3人	55 15.9%	5 26.3%	5 15.6%	13 12.7%	8 17.0%	15 20.8%	4 9.8%	5 14.7%
4人	41 11.8%	2 10.5%	5 15.6%	9 8.8%	7 14.9%	8 11.1%	6 14.6%	4 11.8%
5人	32 9.2%	1 5.3%	4 12.5%	10 9.8%	7 14.9%	7 9.7%	1 2.4%	2 5.9%
6人	25 7.2%	2 10.5%	0 0.0%	12 11.8%	1 2.1%	3 4.2%	3 7.3%	4 11.8%
7人	16 4.6%	3 15.8%	0 0.0%	6 5.9%	1 2.1%	2 2.8%	3 7.3%	1 2.9%
8人	16 4.6%	1 5.3%	0 0.0%	6 5.9%	2 4.3%	5 6.9%	1 2.4%	1 2.9%
9人	15 4.3%	2 10.5%	1 3.1%	1 1.0%	2 4.3%	2 2.8%	4 9.8%	3 8.8%
10~19人	37 10.7%	0 0.0%	1 3.1%	13 12.7%	6 12.8%	5 6.9%	9 22.0%	3 8.8%
20人以上	17 4.9%	2 10.5%	2 6.3%	5 4.9%	0 0.0%	4 5.6%	2 4.9%	2 5.9%
無回答	10 2.9%	1 5.3%	1 3.1%	5 4.9%	1 2.1%	1 1.4%	0 0.0%	1 2.9%
平均	6.3	7.7	5.8	6.8	4.8	5.5	7.6	6.2
四分位数(最小値)	0	3	1	0	0	0	0	0
四分位数(25%)	3	3	2	3	2	2	3	3
四分位数(50%)	4	6	3	5	4	4	6	4
四分位数(75%)	8	8	5	8	6	6	10	8
四分位数(最大値)	66	27	66	42	19	30	23	22

麻酔科所属医師(内数)

0人      1人      2人      3人      4人  
5人      6人      7人      8人      9人  
10~19人      20人以上      無回答



## ■ ■ ■ 地区別 ■ ■ ■

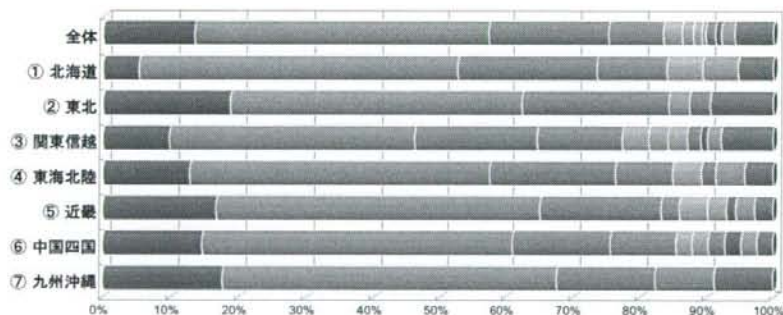
5. 職員数(平成20年10月1日時点)

■ 病理医師(内数)

	全体	① 北海道	② 東北	③ 関東信越	④ 東海北陸	⑤ 近畿	⑥ 中国四国	⑦ 九州沖縄
合計	347	19	32	102	47	72	41	34
	100.0%	100.0%	100.0%	100.0%	100.0%	100.0%	100.0%	100.0%
0人	47	1	6	10	6	12	6	6
	13.5%	5.3%	18.8%	9.8%	12.8%	16.7%	14.6%	17.6%
1人	152	9	14	37	21	35	19	17
	43.8%	47.4%	43.8%	36.3%	44.7%	48.6%	46.3%	50.0%
2人	63	4	7	19	9	13	6	5
	18.2%	21.1%	21.9%	18.6%	19.1%	18.1%	14.6%	14.7%
3人	28	2	0	13	4	2	4	3
	8.1%	10.5%	0.0%	12.7%	8.5%	2.8%	9.8%	8.8%
4人	10	0	0	4	2	3	1	0
	2.9%	0.0%	0.0%	3.9%	4.3%	4.2%	2.4%	0.0%
5人	6	0	0	3	0	2	1	0
	1.7%	0.0%	0.0%	2.9%	0.0%	2.8%	2.4%	0.0%
6人	4	1	0	3	0	0	0	0
	1.2%	5.3%	0.0%	2.9%	0.0%	0.0%	0.0%	0.0%
7人	2	1	1	0	0	0	0	0
	0.6%	5.3%	3.1%	0.0%	0.0%	0.0%	0.0%	0.0%
8人	5	0	1	2	1	0	1	0
	1.4%	0.0%	3.1%	2.0%	2.1%	0.0%	2.4%	0.0%
9人	3	0	0	1	0	1	1	0
	0.9%	0.0%	0.0%	1.0%	0.0%	1.4%	2.4%	0.0%
10人以上	7	0	0	2	2	2	1	0
	2.0%	0.0%	0.0%	2.0%	4.3%	2.8%	2.4%	0.0%
無回答	20	1	3	8	2	2	1	3
	5.8%	5.3%	9.4%	7.8%	4.3%	2.8%	2.4%	8.8%
平均	2.0	2.0	1.6	2.4	2.0	1.9	2.2	1.4
四分位数(最小値)	0	0	0	0	0	0	0	0
四分位数(25%)	1	1	1	1	1	1	1	1
四分位数(50%)	1	1	1	1	1	1	1	1
四分位数(75%)	2	2	2	3	2	2	2	2
四分位数(最大値)	13	7	8	13	11	12	10	3

病理医師(内数)

0人 1人 2人 3人 4人 5人  
6人 7人 8人 9人 10人以上 無回答



## ■ ■ ■ 地区別 ■ ■ ■

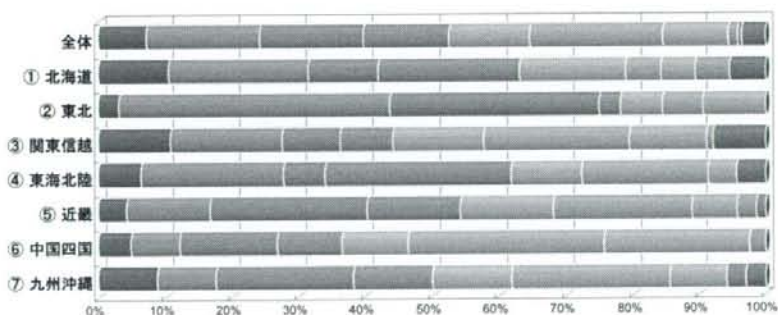
5. 職員数(平成20年10月1日時点)

■ 放射線科所属医師(内数)

	全体	① 北海道	② 東北	③ 関東信越	④ 東海北陸	⑤ 近畿	⑥ 中国四国	⑦ 九州沖縄
合計	347 100.0%	19 100.0%	32 100.0%	102 100.0%	47 100.0%	72 100.0%	41 100.0%	34 100.0%
0人	25 7.2%	2 10.5%	1 3.1%	11 10.8%	3 6.4%	3 4.2%	2 4.9%	3 8.8%
1人	59 17.0%	4 21.1%	13 40.6%	17 16.7%	10 21.3%	9 12.5%	3 7.3%	3 8.8%
2人	54 15.6%	2 10.5%	10 31.3%	9 8.8%	3 6.4%	17 23.6%	6 14.6%	7 20.6%
3人	44 12.7%	4 21.1%	1 3.1%	8 7.8%	13 27.7%	10 13.9%	4 9.8%	4 11.8%
4人	42 12.1%	3 15.8%	2 6.3%	14 13.7%	5 10.6%	10 13.9%	4 9.8%	4 11.8%
5~9人	69 19.9%	1 5.3%	2 6.3%	22 21.6%	9 19.1%	15 20.8%	12 29.3%	8 23.5%
10~19人	35 10.1%	1 5.3%	3 9.4%	12 11.8%	2 4.3%	5 6.9%	9 22.0%	3 8.8%
20~29人	5 1.4%	1 5.3%	0 0.0%	1 1.0%	0 0.0%	2 2.8%	1 2.4%	0 0.0%
30人以上	2 0.6%	0 0.0%	0 0.0%	0 0.0%	0 0.0%	1 1.4%	0 0.0%	1 2.9%
無回答	12 3.5%	1 5.3%	0 0.0%	8 7.8%	2 4.3%	0 0.0%	0 0.0%	1 2.9%
平均	4.8	4.6	2.9	5.0	3.4	5.2	6.6	5.3
四分位数(最小値)	0	0	0	0	0	0	0	0
四分位数(25%)	1	1	1	1	1	2	2	2
四分位数(50%)	3	3	2	4	3	3	5	3
四分位数(75%)	6	4	2	6	4	5	9	6
四分位数(最大値)	33	29	15	22	11	33	21	32

放射線科所属医師(内数)

0人                      1人                      2人                      3人                      4人  
5~9人                    10~19人                    20~29人                    30人以上                    無回答



## ■■■ 地区別 ■■■

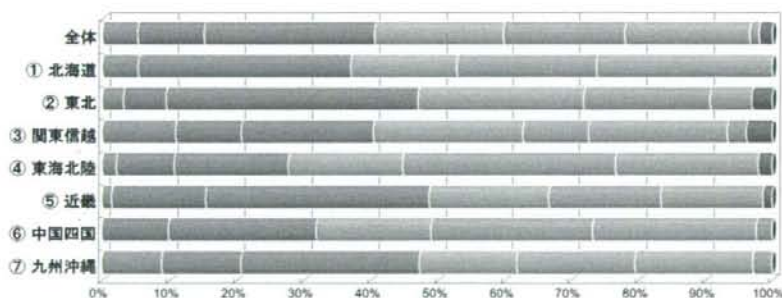
## 5. 職員数(平成20年10月1日時点)

## ■ 正看護師

	全体	① 北海道	② 東北	③ 関東信越	④ 東海北陸	⑤ 近畿	⑥ 中国四国	⑦ 九州沖縄
合計	347 100.0%	19 100.0%	32 100.0%	102 100.0%	47 100.0%	72 100.0%	41 100.0%	34 100.0%
0人	0 0.0%	0 0.0%	0 0.0%	0 0.0%	0 0.0%	0 0.0%	0 0.0%	0 0.0%
1~99人	18 5.2%	1 5.3%	1 3.1%	11 10.8%	1 2.1%	1 1.4%	0 0.0%	3 8.8%
100~199人	34 9.8%	0 0.0%	2 6.3%	10 9.8%	4 8.5%	10 13.9%	4 9.8%	4 11.8%
200~299人	88 25.4%	6 31.6%	12 37.5%	20 19.6%	8 17.0%	24 33.3%	9 22.0%	9 26.5%
300~399人	67 19.3%	3 15.8%	8 25.0%	23 22.5%	8 17.0%	13 18.1%	7 17.1%	5 14.7%
400~499人	63 18.2%	4 21.1%	6 18.8%	10 9.8%	15 31.9%	12 16.7%	10 24.4%	6 17.6%
500~999人	65 18.7%	5 26.3%	2 6.3%	21 20.6%	10 21.3%	11 15.3%	10 24.4%	6 17.6%
1,000人以上	5 1.4%	0 0.0%	0 0.0%	3 2.9%	0 0.0%	0 0.0%	1 2.4%	1 2.9%
無回答	7 2.0%	0 0.0%	1 3.1%	4 3.9%	1 2.1%	1 1.4%	0 0.0%	0 0.0%
平均	372.5	407.8	324.4	372.6	398.9	347.0	423.8	352.1
四分位数(最小値)	17	79	97	17	66	50	113	29
四分位数(25%)	231	254	222	217	261	223	248	217
四分位数(50%)	333	343	309	316	412	304	418	328
四分位数(75%)	472	501	419	485	472	442	508	471
四分位数(最大値)	1,300	798	664	1,300	775	853	1,104	1,023

## 正看護師

0人      1~99人      100~199人      200~299人      300~399人  
 400~499人      500~999人      1,000人以上      無回答



## ■ ■ ■ 地区別 ■ ■ ■

5. 職員数(平成20年10月1日時点)

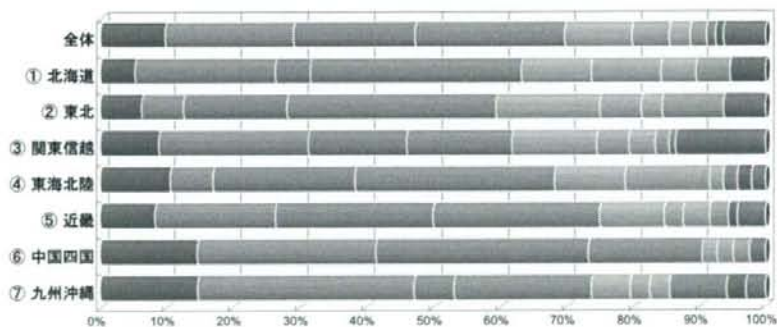
## ■ 准看護師

	全体	① 北海道	② 東北	③ 関東信越	④ 東海北陸	⑤ 近畿	⑥ 中国四国	⑦ 九州沖縄
合計	347 100.0%	19 100.0%	32 100.0%	102 100.0%	47 100.0%	72 100.0%	41 100.0%	34 100.0%
0人	34 9.8%	1 5.3%	2 6.3%	9 8.8%	5 10.6%	6 8.3%	6 14.6%	5 14.7%
1~4人	67 19.3%	4 21.1%	2 6.3%	23 22.5%	3 6.4%	13 18.1%	11 26.8%	11 32.4%
5~9人	63 18.2%	1 5.3%	5 15.6%	15 14.7%	10 21.3%	17 23.6%	13 31.7%	2 5.9%
10~19人	78 22.5%	6 31.6%	10 31.3%	16 15.7%	14 29.8%	18 25.0%	7 17.1%	7 20.6%
20~29人	35 10.1%	2 10.5%	5 15.6%	13 12.7%	5 10.6%	7 9.7%	1 2.4%	2 5.9%
30~39人	19 5.5%	2 10.5%	2 6.3%	5 4.9%	6 12.8%	2 2.8%	1 2.4%	1 2.9%
40~49人	11 3.2%	1 5.3%	1 3.1%	4 3.9%	1 2.1%	3 4.2%	0 0.0%	1 2.9%
50~59人	9 2.6%	1 5.3%	3 9.4%	2 2.0%	0 0.0%	2 2.8%	1 2.4%	0 0.0%
60~69人	5 1.4%	0 0.0%	0 0.0%	1 1.0%	1 2.1%	0 0.0%	0 0.0%	3 8.8%
70人以上	4 1.2%	1 5.3%	0 0.0%	0 0.0%	1 2.1%	1 1.4%	0 0.0%	1 2.9%
無回答	22 6.3%	0 0.0%	2 6.3%	14 13.7%	1 2.1%	3 4.2%	1 2.4%	1 2.9%
平均	16.2	20.8	20.7	15.7	18.8	14.4	9.1	18.8
四分位数(最小値)	0	0	0	0	0	0	0	0
四分位数(25%)	3	5	8	3	7	4	2	1
四分位数(50%)	9	14	16	9	11	9	6	7
四分位数(75%)	20	28	26	24	25	19	9	17
四分位数(最大値)	8,675	71	56	60	73	8,675	54	80

※平均は8,675人を除いて算出しています

## 准看護師

0人 1~4人 5~9人 10~19人 20~29人 30~39人  
40~49人 50~59人 60~69人 70人以上 無回答



■ ■ ■ 地区別 ■ ■ ■

5. 職員数(平成20年10月1日時点)

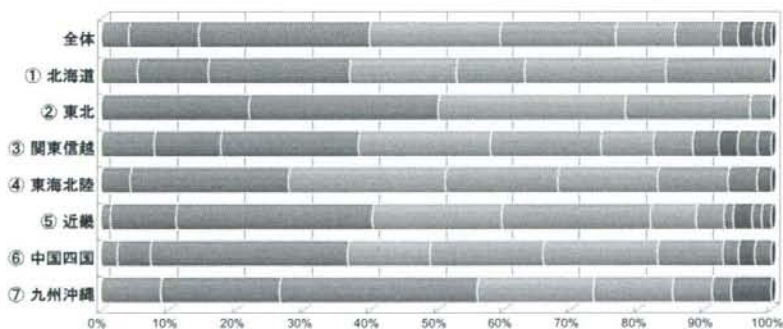
■ 薬剤師

	全体	① 北海道	② 東北	③ 関東信越	④ 東海北陸	⑤ 近畿	⑥ 中国四国	⑦ 九州沖縄
合計	347 100.0%	19 100.0%	32 100.0%	102 100.0%	47 100.0%	72 100.0%	41 100.0%	34 100.0%
0人	0 0.0%	0 0.0%	0 0.0%	0 0.0%	0 0.0%	0 0.0%	0 0.0%	0 0.0%
1~4人	14 4.0%	1 5.3%	0 0.0%	8 7.8%	0 0.0%	1 1.4%	1 2.4%	3 8.8%
5~9人	36 10.4%	2 10.5%	7 21.9%	10 9.8%	2 4.3%	7 9.7%	2 4.9%	6 17.6%
10~14人	88 25.4%	4 21.1%	9 28.1%	21 20.6%	11 23.4%	21 29.2%	12 29.3%	10 29.4%
15~19人	68 19.6%	3 15.8%	9 28.1%	20 19.6%	11 23.4%	14 19.4%	5 12.2%	6 17.6%
20~24人	60 17.3%	2 10.5%	6 18.8%	17 16.7%	8 17.0%	16 22.2%	7 17.1%	4 11.8%
25~29人	31 8.9%	4 21.1%	0 0.0%	8 7.8%	7 14.9%	5 6.9%	7 17.1%	0 0.0%
30~39人	24 6.9%	3 15.8%	1 3.1%	6 5.9%	5 10.6%	3 4.2%	4 9.8%	2 5.9%
40~49人	9 2.6%	0 0.0%	0 0.0%	4 3.9%	2 4.3%	1 1.4%	1 2.4%	1 2.9%
50~59人	8 2.3%	0 0.0%	0 0.0%	3 2.9%	0 0.0%	2 2.8%	1 2.4%	2 5.9%
60~69人	0 0.0%	0 0.0%	0 0.0%	0 0.0%	0 0.0%	0 0.0%	0 0.0%	0 0.0%
70人以上	5 1.4%	0 0.0%	0 0.0%	3 2.9%	0 0.0%	1 1.4%	1 2.4%	0 0.0%
無回答	4 1.2%	0 0.0%	0 0.0%	2 2.0%	1 2.1%	1 1.4%	0 0.0%	0 0.0%
平均	19.2	19.2	14.5	20.4	20.7	18.4	21.3	17.0
四分位数(最小値)	1	3	5	2	6	3	1	2
四分位数(25%)	11	12	11	11	13	12	12	9
四分位数(50%)	16	17	15	17	19	16	20	13
四分位数(75%)	23	26	18	24	26	22	26	21
四分位数(最大値)	23,525	39	30	83	45	23,525	76	55

※平均は23,525人を除いて算出しています

薬剤師

0人                      1~4人                      5~9人                      10~14人                      15~19人  
 20~24人                      25~29人                      30~39人                      40~49人                      50~59人  
 60~69人                      70人以上                      無回答



## ■ ■ ■ 地区別 ■ ■ ■

5. 職員数(平成20年10月1日時点)

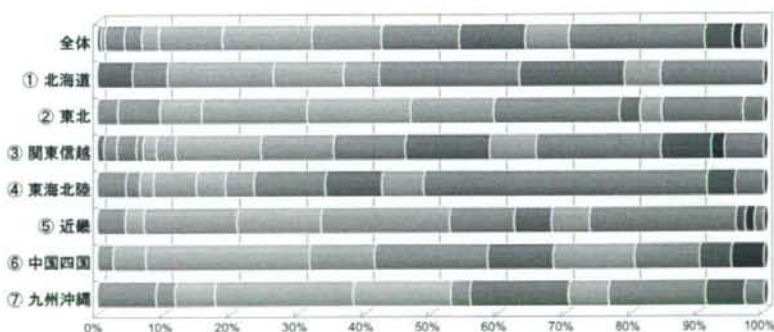
■ その他の医療技術員

	全体	① 北海道	② 東北	③ 関東信越	④ 東海北陸	⑤ 近畿	⑥ 中国四国	⑦ 九州沖縄
合計	347 100.0%	19 100.0%	32 100.0%	102 100.0%	47 100.0%	72 100.0%	41 100.0%	34 100.0%
0人	2 0.6%	1 5.3%	0 0.0%	1 1.0%	0 0.0%	0 0.0%	0 0.0%	0 0.0%
1~9人	2 0.6%	0 0.0%	0 0.0%	2 2.0%	0 0.0%	0 0.0%	0 0.0%	0 0.0%
10~19人	10 2.9%	1 5.3%	1 3.1%	3 2.9%	2 4.3%	0 0.0%	0 0.0%	3 8.8%
20~29人	9 2.6%	0 0.0%	2 6.3%	1 1.0%	1 2.1%	3 4.2%	1 2.4%	1 2.9%
30~39人	9 2.6%	0 0.0%	2 6.3%	2 2.0%	1 2.1%	2 2.8%	0 0.0%	2 5.9%
40~49人	33 9.5%	3 15.8%	5 15.6%	3 2.9%	3 6.4%	10 13.9%	2 4.9%	7 20.6%
50~59人	46 13.3%	2 10.5%	5 15.6%	13 12.7%	2 4.3%	9 12.5%	10 24.4%	5 14.7%
60~69人	36 10.4%	1 5.3%	4 12.5%	11 10.8%	2 4.3%	14 19.4%	4 9.8%	0 0.0%
70~79人	41 11.8%	4 21.1%	6 18.8%	11 10.8%	5 10.6%	7 9.7%	7 17.1%	1 2.9%
80~89人	34 9.8%	3 15.8%	1 3.1%	13 12.7%	4 8.5%	4 5.6%	4 9.8%	5 14.7%
90~99人	23 6.6%	1 5.3%	1 3.1%	7 6.9%	3 6.4%	4 5.6%	5 12.2%	2 5.9%
100~199人	71 20.5%	3 15.8%	4 12.5%	19 18.6%	20 42.6%	16 22.2%	4 9.8%	5 14.7%
200~299人	15 4.3%	0 0.0%	0 0.0%	8 7.8%	2 4.3%	1 1.4%	2 4.9%	2 5.9%
300人以上	5 1.4%	0 0.0%	0 0.0%	2 2.0%	0 0.0%	1 1.4%	2 4.9%	0 0.0%
無回答	11 3.2%	0 0.0%	1 3.1%	6 5.9%	2 4.3%	1 1.4%	0 0.0%	1 2.9%
平均	87.2	78.6	66.3	94.8	97.7	79.0	97.0	80.4
四分位数(最小値)	0	0	15	0	12	22	23	15
四分位数(25%)	53	49	45	58	70	52	57	42
四分位数(50%)	74	71	60	81	93	68	75	53
四分位数(75%)	104	88	75	108	122	102	93	91
四分位数(最大値)	137,575	177	166	717	235	137,575	397	279

※平均は717人、137,575人を除いて算出しています

その他の医療技術員

0人	1~9人	10~19人	20~29人	30~39人
40~49人	50~59人	60~69人	70~79人	80~89人
90~99人	100~199人	200~299人	300人以上	無回答





## ■ ■ ■ 地区別 ■ ■ ■

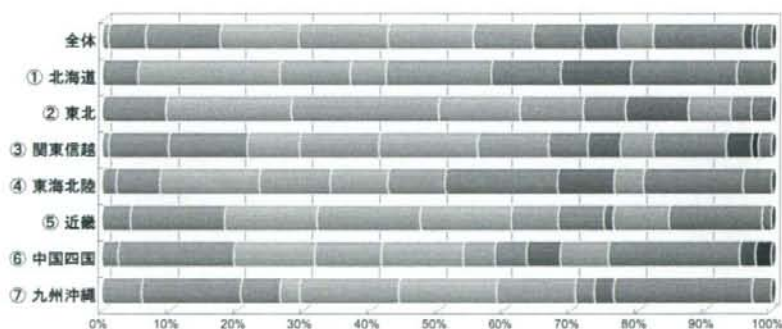
5. 職員数(平成20年10月1日時点)

## ■ 事務職員

	全体	①北海道	②東北	③関東信越	④東海北陸	⑤近畿	⑥中国四国	⑦九州沖縄
合計	347	19	32	102	47	72	41	34
	100.0%	100.0%	100.0%	100.0%	100.0%	100.0%	100.0%	100.0%
0人	0	0	0	0	0	0	0	0
	0.0%	0.0%	0.0%	0.0%	0.0%	0.0%	0.0%	0.0%
1~9人	3	0	0	1	0	0	0	2
	0.9%	0.0%	0.0%	1.0%	0.0%	0.0%	0.0%	5.9%
10~19人	19	0	0	9	1	3	1	5
	5.5%	0.0%	0.0%	8.8%	2.1%	4.2%	2.4%	14.7%
20~29人	38	1	3	12	3	10	7	2
	11.0%	5.3%	9.4%	11.8%	6.4%	13.9%	17.1%	5.9%
30~39人	41	4	6	8	7	10	5	1
	11.8%	21.1%	18.8%	7.8%	14.9%	13.9%	12.2%	2.9%
40~49人	46	2	7	12	5	11	4	5
	13.3%	10.5%	21.9%	11.8%	10.6%	15.3%	9.8%	14.7%
50~59人	44	1	4	15	4	10	5	5
	12.7%	5.3%	12.5%	14.7%	8.5%	13.9%	12.2%	14.7%
60~69人	32	3	3	11	4	5	2	4
	9.2%	15.8%	9.4%	10.8%	8.5%	6.9%	4.9%	11.8%
70~79人	26	2	2	6	8	5	2	1
	7.5%	10.5%	6.3%	5.9%	17.0%	6.9%	4.9%	2.9%
80~89人	18	2	3	5	4	1	2	1
	5.2%	10.5%	9.4%	4.9%	8.5%	1.4%	4.9%	2.9%
90~99人	18	0	2	5	2	6	3	0
	5.2%	0.0%	6.3%	4.9%	4.3%	8.3%	7.3%	0.0%
100~199人	47	3	1	11	7	10	8	7
	13.5%	15.8%	3.1%	10.8%	14.9%	13.9%	19.5%	20.6%
200~299人	5	0	0	4	0	0	1	0
	1.4%	0.0%	0.0%	3.9%	0.0%	0.0%	2.4%	0.0%
300人以上	2	0	0	1	0	0	1	0
	0.6%	0.0%	0.0%	1.0%	0.0%	0.0%	2.4%	0.0%
無回答	8	1	1	2	2	1	0	1
	2.3%	5.3%	3.1%	2.0%	4.3%	1.4%	0.0%	2.9%
平均	66.4	68.8	55.5	68.9	69.1	60.7	79.7	59.9
四分位数(最小値)	6	28	23	8	10	10	19	6
四分位数(25%)	36	40	39	32	40	33	35	28
四分位数(50%)	55	60	49	55	65	53	55	53
四分位数(75%)	83	84	70	81	87	79	93	75
四分位数(最大値)	398	169	118	398	199	171	371	152

## 事務職員

0人                      1~9人                      10~19人                      20~29人                      30~39人  
 40~49人                      50~59人                      60~69人                      70~79人                      80~89人  
 90~99人                      100~199人                      200~299人                      300人以上                      無回答



## ■ ■ ■ 地区別 ■ ■ ■

5. 職員数(平成20年10月1日時点)

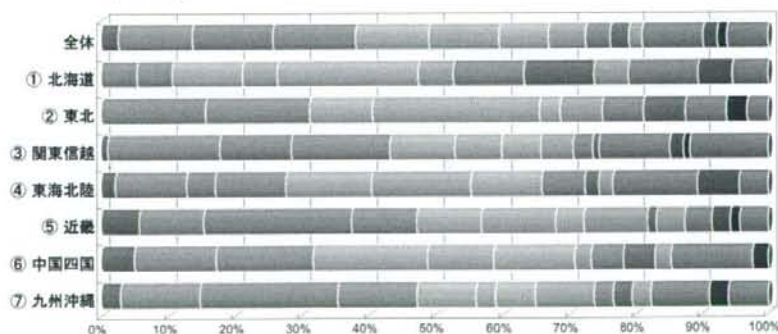
■ その他の職員

	全体	① 北海道	② 東北	③ 関東信越	④ 東海北陸	⑤ 近畿	⑥ 中国四国	⑦ 九州沖縄
合計	347 100.0%	19 100.0%	32 100.0%	102 100.0%	47 100.0%	72 100.0%	41 100.0%	34 100.0%
0人	9 2.6%	0 0.0%	0 0.0%	1 1.0%	1 2.1%	4 5.6%	2 4.9%	1 2.9%
1~9人	38 11.0%	0 0.0%	0 0.0%	17 16.7%	5 10.6%	7 9.7%	5 12.2%	4 11.8%
10~19人	42 12.1%	1 5.3%	5 15.6%	11 10.8%	2 4.3%	16 22.2%	0 0.0%	7 20.6%
20~29人	43 12.4%	1 5.3%	5 15.6%	15 14.7%	5 10.6%	7 9.7%	6 14.6%	4 11.8%
30~39人	38 11.0%	2 10.5%	3 9.4%	10 9.8%	6 12.8%	7 9.7%	7 17.1%	3 8.8%
40~49人	36 10.4%	1 5.3%	8 25.0%	7 6.9%	7 14.9%	8 11.1%	4 9.8%	1 2.9%
50~59人	26 7.5%	4 21.1%	1 3.1%	6 5.9%	5 10.6%	3 4.2%	5 12.2%	2 5.9%
60~69人	19 5.5%	1 5.3%	2 6.3%	5 4.9%	0 0.0%	7 9.7%	1 2.4%	3 8.8%
70~79人	13 3.7%	2 10.5%	2 6.3%	3 2.9%	3 6.4%	0 0.0%	2 4.9%	1 2.9%
80~89人	10 2.9%	2 10.5%	2 6.3%	1 1.0%	1 2.1%	1 1.4%	2 4.9%	1 2.9%
90~99人	7 2.0%	1 5.3%	0 0.0%	0 0.0%	1 2.1%	3 4.2%	1 2.4%	1 2.9%
100~199人	32 9.2%	2 10.5%	2 6.3%	11 10.8%	6 12.8%	3 4.2%	5 12.2%	3 8.8%
200~299人	8 2.3%	1 5.3%	0 0.0%	2 2.0%	3 6.4%	2 2.8%	0 0.0%	0 0.0%
300人以上	5 1.4%	0 0.0%	1 3.1%	1 1.0%	0 0.0%	1 1.4%	1 2.4%	1 2.9%
無回答	21 6.1%	1 5.3%	1 3.1%	12 11.8%	2 4.3%	3 4.2%	0 0.0%	2 5.9%
平均	54.1	72.8	46.7	50.9	66.6	45.1	60.4	52.4
四分位数(最小値)	0	16	13	0	0	0	0	0
四分位数(25%)	18	43	23	12	27	14	23	14
四分位数(50%)	38	60	41	31	44	30	43	29
四分位数(75%)	66	88	62	61	78	59	71	65
四分位数(最大値)	70,275	234	909	360	288	70,275	390	327

※平均は909人、70,275人を除いて算出しています

## その他の職員

0人      1~9人      10~19人      20~29人      30~39人  
 40~49人      50~59人      60~69人      70~79人      80~89人  
 90~99人      100~199人      200~299人      300人以上      無回答



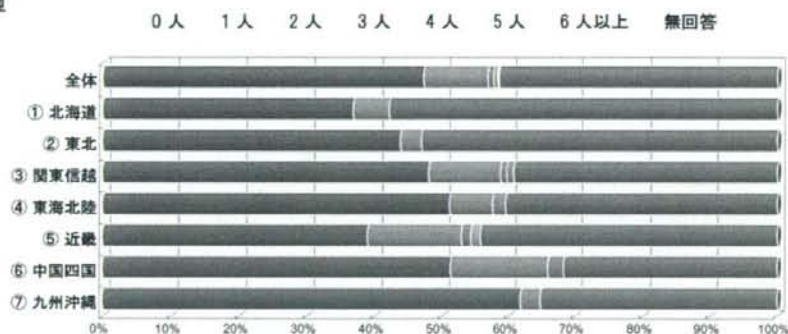
## ■ ■ ■ 地区別 ■ ■ ■

6. 専門性のある看護師・技師数(平成20年10月1日時点)

■ がん看護専門看護師

	全体	① 北海道	② 東北	③ 関東信越	④ 東海北陸	⑤ 近畿	⑥ 中国四国	⑦ 九州沖縄
合計	347	19	32	102	47	72	41	34
	100.0%	100.0%	100.0%	100.0%	100.0%	100.0%	100.0%	100.0%
0人	164	7	14	49	24	28	21	21
	47.3%	36.8%	43.8%	48.0%	51.1%	38.9%	51.2%	61.8%
1人	33	1	1	11	3	10	6	1
	9.5%	5.3%	3.1%	10.8%	6.4%	13.9%	14.6%	2.9%
2人	3	0	0	1	0	1	1	0
	0.9%	0.0%	0.0%	1.0%	0.0%	1.4%	2.4%	0.0%
3人	2	0	0	1	1	0	0	0
	0.6%	0.0%	0.0%	1.0%	2.1%	0.0%	0.0%	0.0%
4人	0	0	0	0	0	0	0	0
	0.0%	0.0%	0.0%	0.0%	0.0%	0.0%	0.0%	0.0%
5人	1	0	0	0	0	1	0	0
	0.3%	0.0%	0.0%	0.0%	0.0%	1.4%	0.0%	0.0%
6人以上	0	0	0	0	0	0	0	0
	0.0%	0.0%	0.0%	0.0%	0.0%	0.0%	0.0%	0.0%
無回答	144	11	17	40	19	32	13	12
	41.5%	57.9%	53.1%	39.2%	40.4%	44.4%	31.7%	35.3%
平均	1.3	1.0	1.0	1.2	1.5	1.4	1.1	1.0
四分位数(最小値)	0	0	0	0	0	0	0	0
四分位数(25%)	0	0	0	0	0	0	0	0
四分位数(50%)	0	0	0	0	0	0	0	0
四分位数(75%)	0	0	0	0	0	1	0	0
四分位数(最大値)	5	1	1	3	3	5	2	1

## がん看護専門看護師



## ■ ■ ■ 地区別 ■ ■ ■

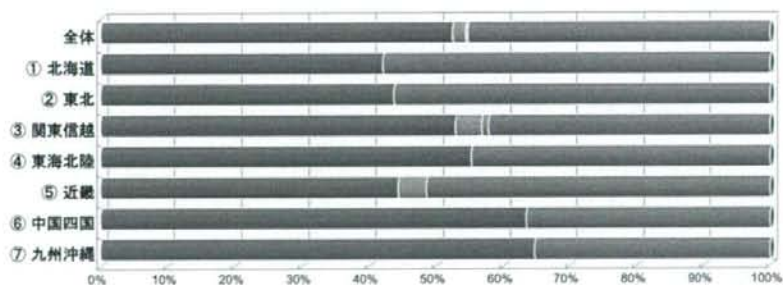
6. 専門性のある看護師・技師数(平成20年10月1日時点)

## ■ 精神看護専門看護師

	全体	① 北海道	② 東北	③ 関東信越	④ 東海北陸	⑤ 近畿	⑥ 中国四国	⑦ 九州沖縄
合計	347 100.0%	19 100.0%	32 100.0%	102 100.0%	47 100.0%	72 100.0%	41 100.0%	34 100.0%
0人	182 52.4%	8 42.1%	14 43.8%	54 52.9%	26 55.3%	32 44.4%	26 63.4%	22 64.7%
1人	7 2.0%	0 0.0%	0 0.0%	4 3.9%	0 0.0%	3 4.2%	0 0.0%	0 0.0%
2人	1 0.3%	0 0.0%	0 0.0%	1 1.0%	0 0.0%	0 0.0%	0 0.0%	0 0.0%
3人	0 0.0%	0 0.0%	0 0.0%	0 0.0%	0 0.0%	0 0.0%	0 0.0%	0 0.0%
4人	0 0.0%	0 0.0%	0 0.0%	0 0.0%	0 0.0%	0 0.0%	0 0.0%	0 0.0%
5人	0 0.0%	0 0.0%	0 0.0%	0 0.0%	0 0.0%	0 0.0%	0 0.0%	0 0.0%
6人以上	0 0.0%	0 0.0%	0 0.0%	0 0.0%	0 0.0%	0 0.0%	0 0.0%	0 0.0%
無回答	157 45.2%	11 57.9%	18 56.3%	43 42.2%	21 44.7%	37 51.4%	15 36.6%	12 35.3%
平均	1.1	-	-	1.2	-	1.0	-	-
四分位数(最小値)	0	0	0	0	0	0	0	0
四分位数(25%)	0	0	0	0	0	0	0	0
四分位数(50%)	0	0	0	0	0	0	0	0
四分位数(75%)	0	0	0	0	0	0	0	0
四分位数(最大値)	2	0	0	2	0	1	0	0

## 精神看護専門看護師

0人 1人 2人 3人 4人 5人 6人以上 無回答



## ■ ■ ■ 地区別 ■ ■ ■

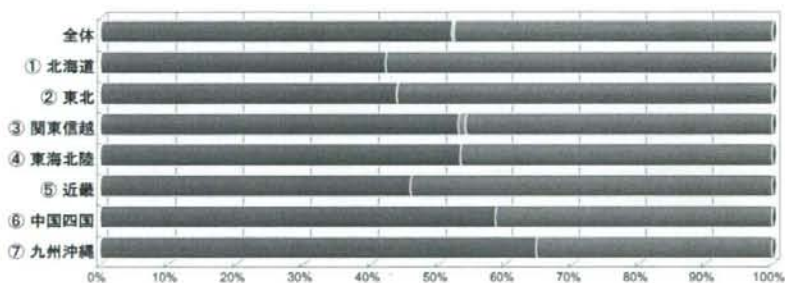
6. 専門性のある看護師・技師数(平成20年10月1日時点)

■ 地域看護専門看護師

	全体	①北海道	②東北	③関東信越	④東海北陸	⑤近畿	⑥中国四国	⑦九州沖縄
合計	347	19	32	102	47	72	41	34
	100.0%	100.0%	100.0%	100.0%	100.0%	100.0%	100.0%	100.0%
0人	180	8	14	54	25	33	24	22
	51.9%	42.1%	43.8%	52.9%	53.2%	45.8%	58.5%	64.7%
1人	1	0	0	1	0	0	0	0
	0.3%	0.0%	0.0%	1.0%	0.0%	0.0%	0.0%	0.0%
2人	0	0	0	0	0	0	0	0
	0.0%	0.0%	0.0%	0.0%	0.0%	0.0%	0.0%	0.0%
3人	0	0	0	0	0	0	0	0
	0.0%	0.0%	0.0%	0.0%	0.0%	0.0%	0.0%	0.0%
4人	0	0	0	0	0	0	0	0
	0.0%	0.0%	0.0%	0.0%	0.0%	0.0%	0.0%	0.0%
5人	0	0	0	0	0	0	0	0
	0.0%	0.0%	0.0%	0.0%	0.0%	0.0%	0.0%	0.0%
6人以上	0	0	0	0	0	0	0	0
	0.0%	0.0%	0.0%	0.0%	0.0%	0.0%	0.0%	0.0%
無回答	166	11	18	47	22	39	17	12
	47.8%	57.9%	56.3%	46.1%	46.8%	54.2%	41.5%	35.3%
平均	1.0	-	-	1.0	-	-	-	-
四分位数(最小値)	0	0	0	0	0	0	0	0
四分位数(25%)	0	0	0	0	0	0	0	0
四分位数(50%)	0	0	0	0	0	0	0	0
四分位数(75%)	0	0	0	0	0	0	0	0
四分位数(最大値)	1	0	0	1	0	0	0	0

地域看護専門看護師

0人 1人 2人 3人 4人 5人 6人以上 無回答



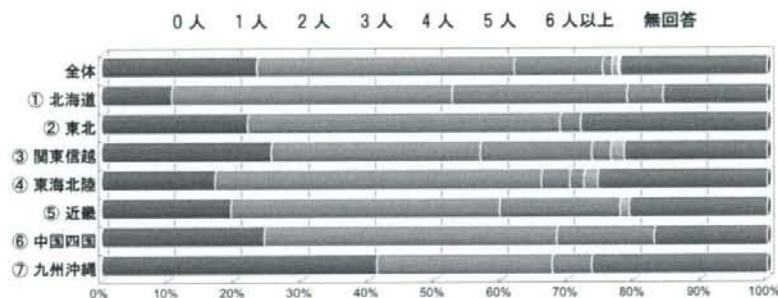
## ■ ■ ■ 地区別 ■ ■ ■

6. 専門性のある看護師・技師数(平成20年10月1日時点)

■ 創傷・オストミー・失禁(WOC)看護認定看護師

	全体	① 北海道	② 東北	③ 関東信越	④ 東海北陸	⑤ 近畿	⑥ 中国四国	⑦ 九州沖縄
合計	347 100.0%	19 100.0%	32 100.0%	102 100.0%	47 100.0%	72 100.0%	41 100.0%	34 100.0%
0人	81 23.3%	2 10.5%	7 21.9%	26 25.5%	8 17.0%	14 19.4%	10 24.4%	14 41.2%
1人	134 38.6%	8 42.1%	15 46.9%	32 31.4%	23 48.9%	29 40.3%	18 43.9%	9 26.5%
2人	46 13.3%	5 26.3%	1 3.1%	17 16.7%	2 4.3%	13 18.1%	6 14.6%	2 5.9%
3人	5 1.4%	1 5.3%	0 0.0%	3 2.9%	1 2.1%	0 0.0%	0 0.0%	0 0.0%
4人	3 0.9%	0 0.0%	0 0.0%	2 2.0%	0 0.0%	1 1.4%	0 0.0%	0 0.0%
5人	1 0.3%	0 0.0%	0 0.0%	0 0.0%	1 2.1%	0 0.0%	0 0.0%	0 0.0%
6人以上	0 0.0%	0 0.0%	0 0.0%	0 0.0%	0 0.0%	0 0.0%	0 0.0%	0 0.0%
無回答	77 22.2%	3 15.8%	9 28.1%	22 21.6%	12 25.5%	15 20.8%	7 17.1%	9 26.5%
平均	1.4	1.5	1.1	1.5	1.3	1.4	1.3	1.2
四分位数(最小値)	0	0	0	0	0	0	0	0
四分位数(25%)	0	1	0	0	1	1	0	0
四分位数(50%)	1	1	1	1	1	1	1	0
四分位数(75%)	1	2	1	2	1	1	1	1
四分位数(最大値)	5	3	2	4	5	4	2	2

創傷・オストミー・失禁(WOC)看護認定看護師



## ■■■ 地区別 ■■■

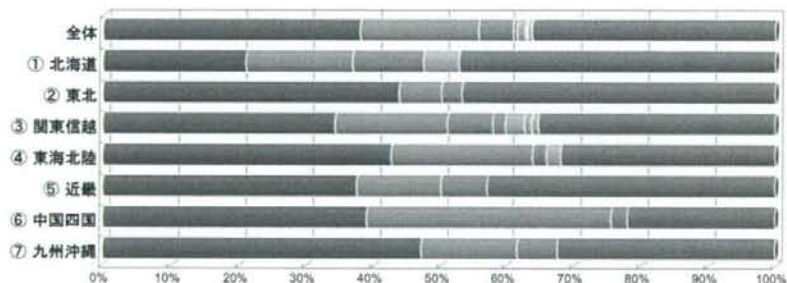
6. 専門性のある看護師・技師数(平成20年10月1日時点)

■ 重症集中ケア認定看護師

	全体	① 北海道	② 東北	③ 関東信越	④ 東海北陸	⑤ 近畿	⑥ 中国四国	⑦ 九州沖縄
合計	347	19	32	102	47	72	41	34
	100.0%	100.0%	100.0%	100.0%	100.0%	100.0%	100.0%	100.0%
0人	132	4	14	35	20	27	16	16
	38.0%	21.1%	43.8%	34.3%	42.6%	37.5%	39.0%	47.1%
1人	61	3	2	17	10	9	15	5
	17.6%	15.8%	6.3%	16.7%	21.3%	12.5%	36.6%	14.7%
2人	19	2	1	7	1	5	1	2
	5.5%	10.5%	3.1%	6.9%	2.1%	6.9%	2.4%	5.9%
3人	2	0	0	2	0	0	0	0
	0.6%	0.0%	0.0%	2.0%	0.0%	0.0%	0.0%	0.0%
4人	4	1	0	3	0	0	0	0
	1.2%	5.3%	0.0%	2.9%	0.0%	0.0%	0.0%	0.0%
5人	1	0	0	1	0	0	0	0
	0.3%	0.0%	0.0%	1.0%	0.0%	0.0%	0.0%	0.0%
6人以上	2	0	0	1	1	0	0	0
	0.6%	0.0%	0.0%	1.0%	2.1%	0.0%	0.0%	0.0%
無回答	126	9	15	36	15	31	9	11
	36.3%	47.4%	46.9%	35.3%	31.9%	43.1%	22.0%	32.4%
平均	1.6	1.8	1.3	2.0	1.5	1.4	1.1	1.3
四分位数(最小値)	0	0	0	0	0	0	0	0
四分位数(25%)	0	0	0	0	0	0	0	0
四分位数(50%)	0	1	0	0	0	0	1	0
四分位数(75%)	1	2	0	1	1	1	1	1
四分位数(最大値)	7	4	2	7	6	2	2	2

重症集中ケア認定看護師

0人 1人 2人 3人 4人 5人 6人以上 無回答



## ■ ■ ■ 地区別 ■ ■ ■

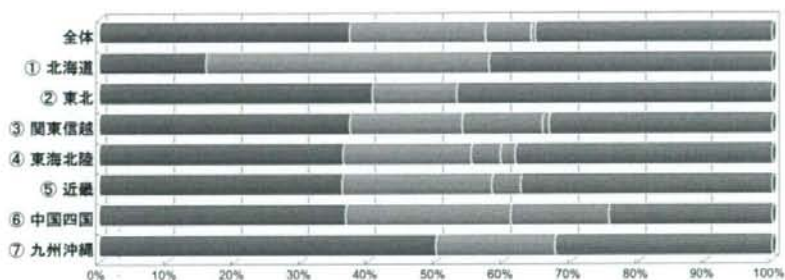
6. 専門性のある看護師・技師数(平成20年10月1日時点)

## ■ ホスピスケア認定看護師

	全体	① 北海道	② 東北	③ 関東信越	④ 東海北陸	⑤ 近畿	⑥ 中国四国	⑦ 九州沖縄
合計	347	19	32	102	47	72	41	34
	100.0%	100.0%	100.0%	100.0%	100.0%	100.0%	100.0%	100.0%
0人	129	3	13	38	17	26	15	17
	37.2%	15.8%	40.6%	37.3%	36.2%	36.1%	36.6%	50.0%
1人	70	8	4	17	9	16	10	6
	20.2%	42.1%	12.5%	16.7%	19.1%	22.2%	24.4%	17.6%
2人	23	0	0	12	2	3	6	0
	6.6%	0.0%	0.0%	11.8%	4.3%	4.2%	14.6%	0.0%
3人	2	0	0	1	1	0	0	0
	0.6%	0.0%	0.0%	1.0%	2.1%	0.0%	0.0%	0.0%
4人	0	0	0	0	0	0	0	0
	0.0%	0.0%	0.0%	0.0%	0.0%	0.0%	0.0%	0.0%
5人	0	0	0	0	0	0	0	0
	0.0%	0.0%	0.0%	0.0%	0.0%	0.0%	0.0%	0.0%
6人以上	0	0	0	0	0	0	0	0
	0.0%	0.0%	0.0%	0.0%	0.0%	0.0%	0.0%	0.0%
無回答	123	8	15	34	18	27	10	11
	35.4%	42.1%	46.9%	33.3%	38.3%	37.5%	24.4%	32.4%
平均	1.3	1.0	1.0	1.5	1.3	1.2	1.4	1.0
四分位数(最小値)	0	0	0	0	0	0	0	0
四分位数(25%)	0	1	0	0	0	0	0	0
四分位数(50%)	0	1	0	0	0	0	1	0
四分位数(75%)	1	1	0	1	1	1	1	1
四分位数(最大値)	3	1	1	3	3	2	2	1

## ホスピスケア認定看護師

0人 1人 2人 3人 4人 5人 6人以上 無回答





## ■ ■ ■ 地区別 ■ ■ ■

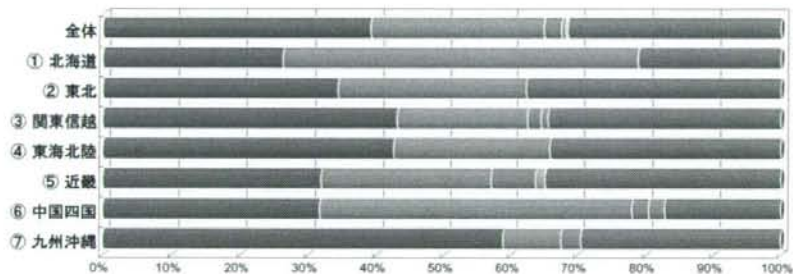
6. 専門性のある看護師・技師数(平成20年10月1日時点)

■ がん化学療法看護認定看護師

	全体	① 北海道	② 東北	③ 関東信越	④ 東海北陸	⑤ 近畿	⑥ 中国四国	⑦ 九州沖縄
合計	347	19	32	102	47	72	41	34
	100.0%	100.0%	100.0%	100.0%	100.0%	100.0%	100.0%	100.0%
0人	136	5	11	44	20	23	13	20
	39.2%	26.3%	34.4%	43.1%	42.6%	31.9%	31.7%	58.8%
1人	90	10	9	20	11	18	19	3
	25.9%	52.6%	28.1%	19.6%	23.4%	25.0%	46.3%	8.8%
2人	9	0	0	2	0	5	1	1
	2.6%	0.0%	0.0%	2.0%	0.0%	6.9%	2.4%	2.9%
3人	2	0	0	1	0	0	1	0
	0.6%	0.0%	0.0%	1.0%	0.0%	0.0%	2.4%	0.0%
4人	1	0	0	0	0	1	0	0
	0.3%	0.0%	0.0%	0.0%	0.0%	1.4%	0.0%	0.0%
5人	0	0	0	0	0	0	0	0
	0.0%	0.0%	0.0%	0.0%	0.0%	0.0%	0.0%	0.0%
6人以上	0	0	0	0	0	0	0	0
	0.0%	0.0%	0.0%	0.0%	0.0%	0.0%	0.0%	0.0%
無回答	109	4	12	35	16	25	7	10
	31.4%	21.1%	37.5%	34.3%	34.0%	34.7%	17.1%	29.4%
平均	1.2	1.0	1.0	1.2	1.0	1.3	1.1	1.3
四分位数(最小値)	0	0	0	0	0	0	0	0
四分位数(25%)	0	0	0	0	0	0	0	0
四分位数(50%)	0	1	0	0	0	1	1	0
四分位数(75%)	1	1	1	1	1	1	1	0
四分位数(最大値)	4	1	1	3	1	4	3	2

がん化学療法看護認定看護師

0人 1人 2人 3人 4人 5人 6人以上 無回答



## ■ ■ ■ 地区別 ■ ■ ■

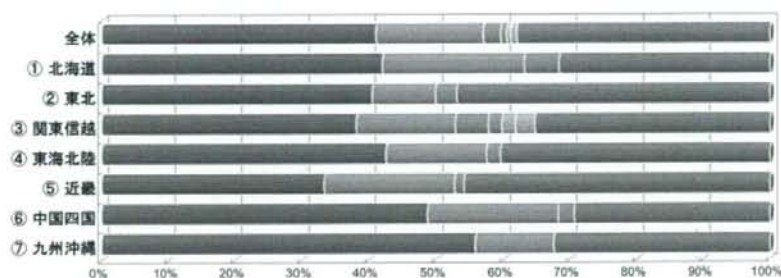
6. 専門性のある看護師・技師数(平成20年10月1日時点)

■ がん性疼痛看護認定看護師

	全体	① 北海道	② 東北	③ 関東信越	④ 東海北陸	⑤ 近畿	⑥ 中国四国	⑦ 九州沖縄
合計	347 100.0%	19 100.0%	32 100.0%	102 100.0%	47 100.0%	72 100.0%	41 100.0%	34 100.0%
0人	143 41.2%	8 42.1%	13 40.6%	39 38.2%	20 42.6%	24 33.3%	20 48.8%	19 55.9%
1人	55 15.9%	4 21.1%	3 9.4%	15 14.7%	7 14.9%	14 19.4%	8 19.5%	4 11.8%
2人	9 2.6%	1 5.3%	1 3.1%	5 4.9%	0 0.0%	1 1.4%	1 2.4%	0 0.0%
3人	3 0.9%	0 0.0%	0 0.0%	2 2.0%	1 2.1%	0 0.0%	0 0.0%	0 0.0%
4人	2 0.6%	0 0.0%	0 0.0%	2 2.0%	0 0.0%	0 0.0%	0 0.0%	0 0.0%
5人	0 0.0%	0 0.0%	0 0.0%	0 0.0%	0 0.0%	0 0.0%	0 0.0%	0 0.0%
6人以上	3 0.9%	0 0.0%	0 0.0%	3 2.9%	0 0.0%	0 0.0%	0 0.0%	0 0.0%
無回答	132 38.0%	6 31.6%	15 46.9%	36 35.3%	19 40.4%	33 45.8%	12 29.3%	11 32.4%
平均	1.6	1.2	1.3	2.3	1.3	1.1	1.1	1.0
四分位数(最小値)	0	0	0	0	0	0	0	0
四分位数(25%)	0	0	0	0	0	0	0	0
四分位数(50%)	0	0	0	0	0	0	0	0
四分位数(75%)	1	1	0	1	1	1	1	0
四分位数(最大値)	9	2	2	9	3	2	2	1

がん性疼痛看護認定看護師

0人 1人 2人 3人 4人 5人 6人以上 無回答



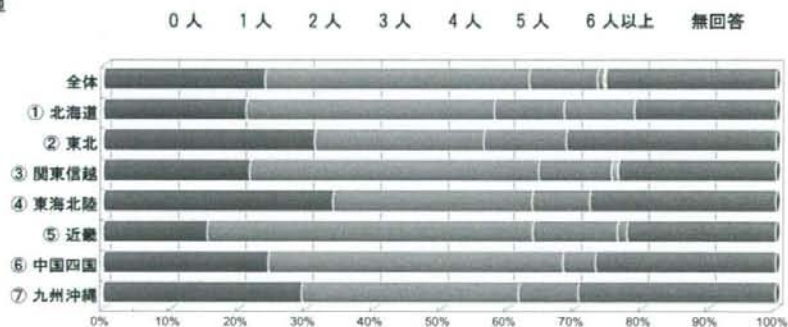
## ■ ■ ■ 地区別 ■ ■ ■

6. 専門性のある看護師・技師数(平成20年10月1日時点)

■ 感染管理認定看護師

	全体	① 北海道	② 東北	③ 関東信越	④ 東海北陸	⑤ 近畿	⑥ 中国四国	⑦ 九州沖縄
合計	347 100.0%	19 100.0%	32 100.0%	102 100.0%	47 100.0%	72 100.0%	41 100.0%	34 100.0%
0人	83 23.9%	4 21.1%	10 31.3%	22 21.6%	16 34.0%	11 15.3%	10 24.4%	10 29.4%
1人	137 39.5%	7 36.8%	8 25.0%	44 43.1%	14 29.8%	35 48.6%	18 43.9%	11 32.4%
2人	35 10.1%	2 10.5%	4 12.5%	11 10.8%	4 8.5%	9 12.5%	2 4.9%	3 8.8%
3人	3 0.9%	2 10.5%	0 0.0%	0 0.0%	0 0.0%	1 1.4%	0 0.0%	0 0.0%
4人	1 0.3%	0 0.0%	0 0.0%	1 1.0%	0 0.0%	0 0.0%	0 0.0%	0 0.0%
5人	0 0.0%	0 0.0%	0 0.0%	0 0.0%	0 0.0%	0 0.0%	0 0.0%	0 0.0%
6人以上	0 0.0%	0 0.0%	0 0.0%	0 0.0%	0 0.0%	0 0.0%	0 0.0%	0 0.0%
無回答	88 25.4%	4 21.1%	10 31.3%	24 23.5%	13 27.7%	16 22.2%	11 26.8%	10 29.4%
平均	1.3	1.5	1.3	1.3	1.2	1.2	1.1	1.2
四分位数(最小値)	0	0	0	0	0	0	0	0
四分位数(25%)	0	1	0	0	0	1	0	0
四分位数(50%)	1	1	1	1	1	1	1	1
四分位数(75%)	1	2	1	1	1	1	1	1
四分位数(最大値)	4	3	2	4	2	3	2	2

## 感染管理認定看護師



## ■ ■ ■ 地区別 ■ ■ ■

6. 専門性のある看護師・技師数(平成20年10月1日時点)

■ 訪問看護認定看護師

	全体	① 北海道	② 東北	③ 関東信越	④ 東海北陸	⑤ 近畿	⑥ 中国四国	⑦ 九州沖縄
合計	347 100.0%	19 100.0%	32 100.0%	102 100.0%	47 100.0%	72 100.0%	41 100.0%	34 100.0%
0人	178 51.3%	8 42.1%	14 43.8%	52 51.0%	24 51.1%	32 44.4%	26 63.4%	22 64.7%
1人	6 1.7%	0 0.0%	0 0.0%	4 3.9%	1 2.1%	1 1.4%	0 0.0%	0 0.0%
2人	0 0.0%	0 0.0%	0 0.0%	0 0.0%	0 0.0%	0 0.0%	0 0.0%	0 0.0%
3人	0 0.0%	0 0.0%	0 0.0%	0 0.0%	0 0.0%	0 0.0%	0 0.0%	0 0.0%
4人	0 0.0%	0 0.0%	0 0.0%	0 0.0%	0 0.0%	0 0.0%	0 0.0%	0 0.0%
5人	0 0.0%	0 0.0%	0 0.0%	0 0.0%	0 0.0%	0 0.0%	0 0.0%	0 0.0%
6人以上	0 0.0%	0 0.0%	0 0.0%	0 0.0%	0 0.0%	0 0.0%	0 0.0%	0 0.0%
無回答	163 47.0%	11 57.9%	18 56.3%	46 45.1%	22 46.8%	39 54.2%	15 36.6%	12 35.3%
平均	1.0	-	-	1.0	1.0	1.0	-	-
四分位数(最小値)	0	0	0	0	0	0	0	0
四分位数(25%)	0	0	0	0	0	0	0	0
四分位数(50%)	0	0	0	0	0	0	0	0
四分位数(75%)	0	0	0	0	0	0	0	0
四分位数(最大値)	1	0	0	1	1	1	0	0

## 訪問看護認定看護師

0人 1人 2人 3人 4人 5人 6人以上 無回答

