

●●● 地区別 ●●●

※○=実施または対応している、×=実施または対応していない、不明=または関連する機能を持たない

5 医療の質と安全のためのケアプロセス

② 訪問サービスの体制が整備され、適切なケアが行われている

	合計	○	×	不明	無回答
全体	347	128	180	35	4
	100.0%	36.9%	51.9%	10.1%	1.2%
① 北海道	19	9	8	2	0
	100.0%	47.4%	42.1%	10.5%	0.0%
② 東北	32	12	16	3	1
	100.0%	37.5%	50.0%	9.4%	3.1%
③ 関東信越	102	43	43	14	2
	100.0%	42.2%	42.2%	13.7%	2.0%
④ 東海北陸	47	18	26	3	0
	100.0%	38.3%	55.3%	6.4%	0.0%
⑤ 近畿	72	25	43	4	0
	100.0%	34.7%	59.7%	5.6%	0.0%
⑥ 中国四国	41	10	26	4	1
	100.0%	24.4%	63.4%	9.8%	2.4%
⑦ 九州沖縄	34	11	18	5	0
	100.0%	32.4%	52.9%	14.7%	0.0%

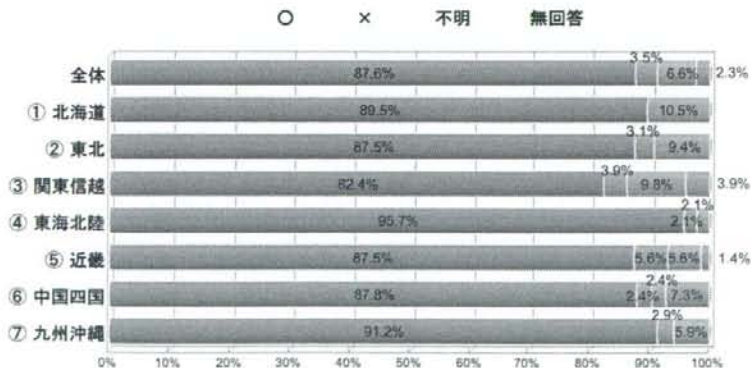
5.8.5-②



③ 必要時、適切な施設に紹介している

	合計	○	×	不明	無回答
全体	347	304	12	23	8
	100.0%	87.6%	3.5%	6.6%	2.3%
① 北海道	19	17	0	2	0
	100.0%	89.5%	0.0%	10.5%	0.0%
② 東北	32	28	1	3	0
	100.0%	87.5%	3.1%	9.4%	0.0%
③ 関東信越	102	84	4	10	4
	100.0%	82.4%	3.9%	9.8%	3.9%
④ 東海北陸	47	45	1	1	0
	100.0%	95.7%	2.1%	2.1%	0.0%
⑤ 近畿	72	63	4	4	1
	100.0%	87.5%	5.6%	5.6%	1.4%
⑥ 中国四国	41	36	1	1	3
	100.0%	87.8%	2.4%	2.4%	7.3%
⑦ 九州沖縄	34	31	1	2	0
	100.0%	91.2%	2.9%	5.9%	0.0%

5.8.5-③



●●● 地区別 ●●●

※○=実施または対応している、×=実施または対応していない、不明=または関連する機能を持たない

5 医療の質と安全のためのケアプロセス

5.8.6 死別後の家族への対応が適切である

① 死後のケアを適切に行っている

	合計	○	×	不明	無回答
全体	347 100.0%	279 80.4%	35 10.1%	30 8.6%	3 0.9%
① 北海道	19 100.0%	15 78.9%	3 15.8%	1 5.3%	0 0.0%
② 東北	32 100.0%	26 81.3%	3 9.4%	2 6.3%	1 3.1%
③ 関東信越	102 100.0%	79 77.5%	10 9.8%	11 10.8%	2 2.0%
④ 東海北陸	47 100.0%	44 93.6%	2 4.3%	1 2.1%	0 0.0%
⑤ 近畿	72 100.0%	57 79.2%	9 12.5%	6 8.3%	0 0.0%
⑥ 中国四国	41 100.0%	30 73.2%	3 7.3%	8 19.5%	0 0.0%
⑦ 九州沖縄	34 100.0%	28 82.4%	5 14.7%	1 2.9%	0 0.0%

5.8.6-①



② 死別後早期・長期の家族への心理的ケアを行う体制がある

	合計	○	×	不明	無回答
全体	347 100.0%	110 31.7%	187 53.9%	48 13.8%	2 0.6%
① 北海道	19 100.0%	6 31.6%	9 47.4%	4 21.1%	0 0.0%
② 東北	32 100.0%	9 28.1%	17 53.1%	5 15.6%	1 3.1%
③ 関東信越	102 100.0%	33 32.4%	51 50.0%	17 16.7%	1 1.0%
④ 東海北陸	47 100.0%	18 38.3%	26 55.3%	3 6.4%	0 0.0%
⑤ 近畿	72 100.0%	21 29.2%	41 56.9%	10 13.9%	0 0.0%
⑥ 中国四国	41 100.0%	13 31.7%	21 51.2%	7 17.1%	0 0.0%
⑦ 九州沖縄	34 100.0%	10 29.4%	22 64.7%	2 5.9%	0 0.0%

5.8.6-②



「がん診療機能評価項目」案に関するアンケート

基礎データ 編
病院地区別
確定版

2009.3

■ ■ ■ 地区別 ■ ■ ■

2. 病床数(平成20年10月1日時点)

■ 一般病床

	全体	① 北海道	② 東北	③ 関東信越	④ 東海北陸	⑤ 近畿	⑥ 中国四国	⑦ 九州沖縄
合計	347 100.0%	19 100.0%	32 100.0%	102 100.0%	47 100.0%	72 100.0%	41 100.0%	34 100.0%
0床	0 0.0%	0 0.0%	0 0.0%	0 0.0%	0 0.0%	0 0.0%	0 0.0%	0 0.0%
1~99床	10 2.9%	0 0.0%	0 0.0%	7 6.9%	0 0.0%	1 1.4%	0 0.0%	2 5.9%
100~199床	16 4.6%	1 5.3%	1 3.1%	5 4.9%	2 4.3%	1 1.4%	3 7.3%	3 8.8%
200~299床	32 9.2%	2 10.5%	5 15.6%	8 7.8%	3 6.4%	10 13.9%	1 2.4%	3 8.8%
300~399床	87 25.1%	3 15.8%	9 28.1%	23 22.5%	7 14.9%	26 36.1%	9 22.0%	10 29.4%
400~499床	61 17.6%	2 10.5%	7 21.9%	21 20.6%	7 14.9%	11 15.3%	7 17.1%	6 17.6%
500~599床	67 19.3%	6 31.6%	7 21.9%	15 14.7%	13 27.7%	10 13.9%	11 26.8%	5 14.7%
600~699床	34 9.8%	2 10.5%	2 6.3%	9 8.8%	8 17.0%	6 8.3%	3 7.3%	4 11.8%
700~799床	13 3.7%	1 5.3%	1 3.1%	4 3.9%	3 6.4%	0 0.0%	4 9.8%	0 0.0%
800~899床	12 3.5%	2 10.5%	0 0.0%	4 3.9%	3 6.4%	2 2.8%	1 2.4%	0 0.0%
900~999床	4 1.2%	0 0.0%	0 0.0%	2 2.0%	0 0.0%	2 2.8%	0 0.0%	0 0.0%
1,000~1,099床	2 0.6%	0 0.0%	0 0.0%	1 1.0%	0 0.0%	1 1.4%	0 0.0%	0 0.0%
1,100床以上	5 1.4%	0 0.0%	0 0.0%	2 2.0%	0 0.0%	0 0.0%	2 4.9%	1 2.9%
無回答	4 1.2%	0 0.0%	0 0.0%	1 1.0%	1 2.1%	2 2.8%	0 0.0%	0 0.0%
平均	458.7	503.3	425.2	448.0	515.7	435.5	508.9	407.6
四分位数(最小値)	23	150	160	23	100	40	161	50
四分位数(25%)	321	309	323	316	398	320	387	303
四分位数(50%)	420	511	427	410	549	387	500	376
四分位数(75%)	572	605	522	561	622	516	587	558
四分位数(最大値)	1,358	890	713	1,358	866	1,024	1,154	1,188

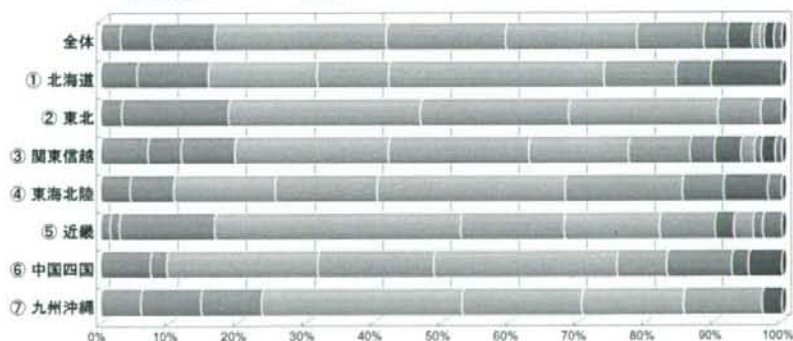
一般病床

0床
300~399床
700~799床
1,100床以上

1~99床
400~499床
800~899床
無回答

100~199床
500~599床
900~999床

200~299床
600~699床
1,000~1,099床



■ ■ ■ 地区別 ■ ■ ■

2. 病床数(平成20年10月1日時点)

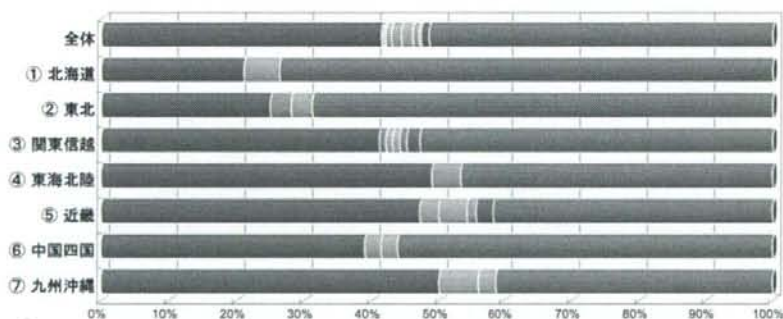
■ 療養病床(医療保険適用)

	全体	① 北海道	② 東北	③ 関東信越	④ 東海北陸	⑤ 近畿	⑥ 中国四国	⑦ 九州沖縄
合計	347	19	32	102	47	72	41	34
	100.0%	100.0%	100.0%	100.0%	100.0%	100.0%	100.0%	100.0%
0床	144	4	8	42	23	34	16	17
	41.5%	21.1%	25.0%	41.2%	48.9%	47.2%	39.0%	50.0%
1~9床	1	0	1	0	0	0	0	0
	0.3%	0.0%	3.1%	0.0%	0.0%	0.0%	0.0%	0.0%
10~19床	1	0	0	1	0	0	0	0
	0.3%	0.0%	0.0%	1.0%	0.0%	0.0%	0.0%	0.0%
20~29床	0	0	0	0	0	0	0	0
	0.0%	0.0%	0.0%	0.0%	0.0%	0.0%	0.0%	0.0%
30~39床	3	0	0	1	0	0	0	2
	0.9%	0.0%	0.0%	1.0%	0.0%	0.0%	0.0%	5.9%
40~49床	5	1	1	0	0	2	1	0
	1.4%	5.3%	3.1%	0.0%	0.0%	2.8%	2.4%	0.0%
50~59床	6	0	0	1	0	3	1	1
	1.7%	0.0%	0.0%	1.0%	0.0%	4.2%	2.4%	2.9%
60~69床	3	0	0	0	2	1	0	0
	0.9%	0.0%	0.0%	0.0%	4.3%	1.4%	0.0%	0.0%
70~79床	1	0	0	1	0	0	0	0
	0.3%	0.0%	0.0%	1.0%	0.0%	0.0%	0.0%	0.0%
80床以上	4	0	0	2	0	2	0	0
	1.2%	0.0%	0.0%	2.0%	0.0%	2.8%	0.0%	0.0%
無回答	179	14	22	54	22	30	23	14
	51.6%	73.7%	68.8%	52.9%	46.8%	41.7%	56.1%	41.2%
平均	60.8	47.0	22.5	88.0	60.0	65.6	49.0	41.3
四分位数(最小値)	0	0	0	0	0	0	0	0
四分位数(25%)	0	0	0	0	0	0	0	0
四分位数(50%)	0	0	0	0	0	0	0	0
四分位数(75%)	0	0	0	0	0	0	0	0
四分位数(最大値)	653	47	43	653	60	114	50	50

※平均は653床を除いて算出しています

療養病床(医療保険適用)

0床 1~9床 10~19床 20~29床 30~39床 40~49床
 50~59床 60~69床 70~79床 80床以上 無回答



■ ■ ■ 地区別 ■ ■ ■

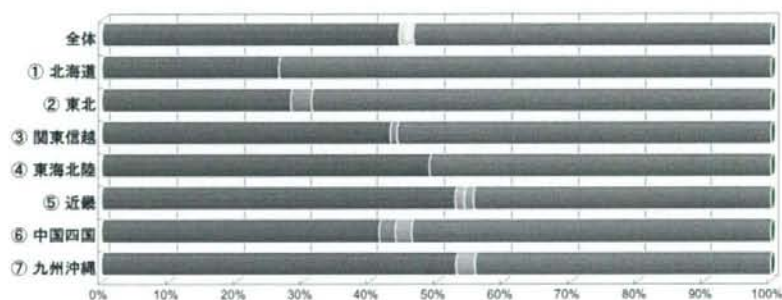
2. 病床数(平成20年10月1日時点)

■ 療養病床(介護保険適用)

	全体	① 北海道	② 東北	③ 関東信越	④ 東海北陸	⑤ 近畿	⑥ 中国四国	⑦ 九州沖縄
合計	347 100.0%	19 100.0%	32 100.0%	102 100.0%	47 100.0%	72 100.0%	41 100.0%	34 100.0%
0床	154 44.4%	5 26.3%	9 28.1%	44 43.1%	23 48.9%	38 52.8%	17 41.5%	18 52.9%
4床	1 0.3%	0 0.0%	1 3.1%	0 0.0%	0 0.0%	0 0.0%	0 0.0%	0 0.0%
28床	1 0.3%	0 0.0%	0 0.0%	0 0.0%	0 0.0%	0 0.0%	1 2.4%	0 0.0%
30床	1 0.3%	0 0.0%	0 0.0%	1 1.0%	0 0.0%	0 0.0%	0 0.0%	0 0.0%
50床	1 0.3%	0 0.0%	0 0.0%	0 0.0%	0 0.0%	0 0.0%	0 0.0%	1 2.9%
54床	1 0.3%	0 0.0%	0 0.0%	0 0.0%	0 0.0%	0 0.0%	1 2.4%	0 0.0%
100床	1 0.3%	0 0.0%	0 0.0%	0 0.0%	0 0.0%	1 1.4%	0 0.0%	0 0.0%
104床	1 0.3%	0 0.0%	0 0.0%	0 0.0%	0 0.0%	1 1.4%	0 0.0%	0 0.0%
無回答	186 53.6%	14 73.7%	22 68.8%	57 55.9%	24 51.1%	32 44.4%	22 53.7%	15 44.1%
平均	52.9	-	4.0	30.0	-	102.0	41.0	50.0
四分位数(最小値)	0	0	0	0	0	0	0	0
四分位数(25%)	0	0	0	0	0	0	0	0
四分位数(50%)	0	0	0	0	0	0	0	0
四分位数(75%)	0	0	0	0	0	0	0	0
四分位数(最大値)	104	0	4	30	0	104	54	50

療養病床(介護保険適用)

0床 4床 28床 30床 50床 54床 100床 104床 無回答



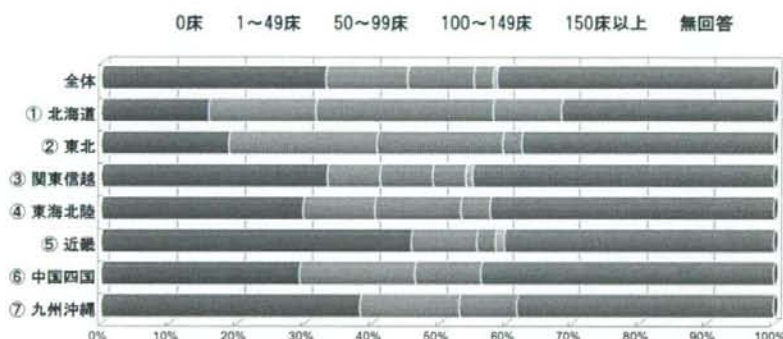
■■■ 地区別 ■■■

2. 病床数(平成20年10月1日時点)

■ 精神科病床(総数)

	全体	①北海道	②東北	③関東信越	④東海北陸	⑤近畿	⑥中国四国	⑦九州沖縄
合計	347	19	32	102	47	72	41	34
	100.0%	100.0%	100.0%	100.0%	100.0%	100.0%	100.0%	100.0%
0床	115	3	6	34	14	33	12	13
	33.1%	15.8%	18.8%	33.3%	29.8%	45.8%	29.3%	38.2%
1~49床	42	3	7	8	5	7	7	5
	12.1%	15.8%	21.9%	7.8%	10.6%	9.7%	17.1%	14.7%
50~99床	34	5	6	8	6	2	4	3
	9.8%	26.3%	18.8%	7.8%	12.8%	2.8%	9.8%	8.8%
100~149床	10	2	1	5	2	0	0	0
	2.9%	10.5%	3.1%	4.9%	4.3%	0.0%	0.0%	0.0%
150床以上	2	0	0	1	0	1	0	0
	0.6%	0.0%	0.0%	1.0%	0.0%	1.4%	0.0%	0.0%
無回答	144	6	12	46	20	29	18	13
	41.5%	31.6%	37.5%	45.1%	42.6%	40.3%	43.9%	38.2%
平均	55.9	64.5	48.9	69.0	58.3	52.9	40.5	42.0
四分位数(最小値)	0	0	0	0	0	0	0	0
四分位数(25%)	0	33	0	0	0	0	0	0
四分位数(50%)	0	50	41	0	0	0	0	0
四分位数(75%)	46	70	50	44	50	0	40	40
四分位数(最大値)	220	103	105	220	104	155	60	60

精神科病床(総数)



■ ■ ■ 地区別 ■ ■ ■

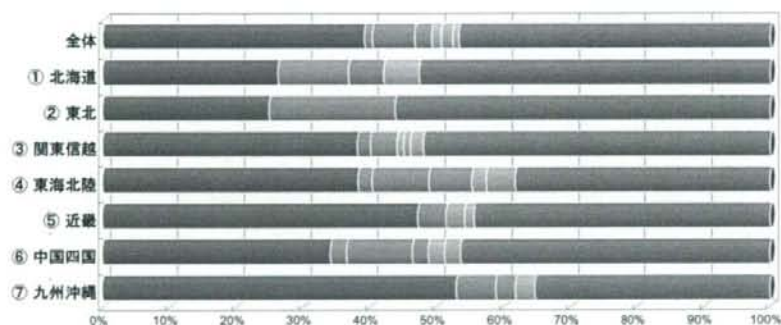
2. 病床数(平成20年10月1日時点)

■ 結核病床

	全体	① 北海道	② 東北	③ 関東信越	④ 東海北陸	⑤ 近畿	⑥ 中国四国	⑦ 九州沖縄
合計	347 100.0%	19 100.0%	32 100.0%	102 100.0%	47 100.0%	72 100.0%	41 100.0%	34 100.0%
0床	136 39.2%	5 26.3%	8 25.0%	39 38.2%	18 38.3%	34 47.2%	14 34.1%	18 52.9%
1~9床	4 1.2%	2 10.5%	0 0.0%	0 0.0%	1 2.1%	0 0.0%	1 2.4%	0 0.0%
10~19床	22 6.3%	1 5.3%	6 18.8%	2 2.0%	4 8.5%	3 4.2%	4 9.8%	2 5.9%
20~29床	9 2.6%	0 0.0%	0 0.0%	4 3.9%	3 6.4%	0 0.0%	1 2.4%	1 2.9%
30~39床	5 1.4%	1 5.3%	0 0.0%	1 1.0%	1 2.1%	0 0.0%	1 2.4%	1 2.9%
40~49床	6 1.7%	0 0.0%	0 0.0%	1 1.0%	2 4.3%	2 2.8%	1 2.4%	0 0.0%
50床以上	3 0.9%	0 0.0%	0 0.0%	2 2.0%	0 0.0%	1 1.4%	0 0.0%	0 0.0%
無回答	162 46.7%	10 52.6%	18 56.3%	53 52.0%	18 38.3%	32 44.4%	19 46.3%	12 35.3%
平均	21.5	13.0	11.0	29.5	20.5	29.7	19.1	21.5
四分位数(最小値)	0	0	0	0	0	0	0	0
四分位数(25%)	0	0	0	0	0	0	0	0
四分位数(50%)	0	0	0	0	0	0	0	0
四分位数(75%)	6	6	10	0	10	0	10	0
四分位数(最大値)	60	30	14	54	44	60	46	38

結核病床

0床 1~9床 10~19床 20~29床 30~39床 40~49床 50床以上 無回答



■■■ 地区別 ■■■

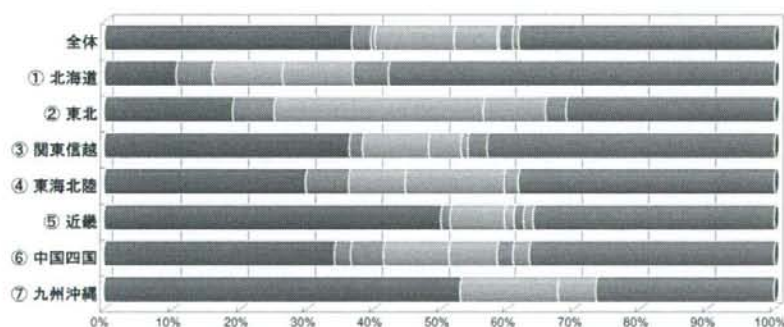
2. 病床数(平成20年10月1日時点)

■ 感染病床

	全体	① 北海道	② 東北	③ 関東信越	④ 東海北陸	⑤ 近畿	⑥ 中国四国	⑦ 九州沖縄
合計	347 100.0%	19 100.0%	32 100.0%	102 100.0%	47 100.0%	72 100.0%	41 100.0%	34 100.0%
0床	127 36.6%	2 10.5%	6 18.8%	37 36.3%	14 29.8%	36 50.0%	14 34.1%	18 52.9%
1床	0 0.0%	0 0.0%	0 0.0%	0 0.0%	0 0.0%	0 0.0%	0 0.0%	0 0.0%
2床	10 2.9%	1 5.3%	2 6.3%	2 2.0%	3 6.4%	1 1.4%	1 2.4%	0 0.0%
3床	2 0.6%	0 0.0%	0 0.0%	0 0.0%	0 0.0%	0 0.0%	2 4.9%	0 0.0%
4床	41 11.8%	2 10.5%	10 31.3%	10 9.8%	4 8.5%	6 8.3%	4 9.8%	5 14.7%
5床	0 0.0%	0 0.0%	0 0.0%	0 0.0%	0 0.0%	0 0.0%	0 0.0%	0 0.0%
6床	23 6.6%	2 10.5%	3 9.4%	5 4.9%	7 14.9%	1 1.4%	3 7.3%	2 5.9%
7床	1 0.3%	0 0.0%	0 0.0%	1 1.0%	0 0.0%	0 0.0%	0 0.0%	0 0.0%
8床	7 2.0%	1 5.3%	1 3.1%	3 2.9%	0 0.0%	1 1.4%	1 2.4%	0 0.0%
9床	0 0.0%	0 0.0%	0 0.0%	0 0.0%	0 0.0%	0 0.0%	0 0.0%	0 0.0%
10床以上	3 0.9%	0 0.0%	0 0.0%	0 0.0%	1 2.1%	1 1.4%	1 2.4%	0 0.0%
無回答	133 38.3%	11 57.9%	10 31.3%	44 43.1%	18 38.3%	26 36.1%	15 36.6%	9 26.5%
平均	4.9	5.0	4.4	5.0	4.9	5.4	5.0	4.6
四分位数(最小値)	0	0	0	0	0	0	0	0
四分位数(25%)	0	2	1	0	0	0	0	0
四分位数(50%)	0	4	4	0	2	0	0	0
四分位数(75%)	4	6	4	4	6	0	4	4
四分位数(最大値)	14	8	8	8	10	14	10	6

感染病床

0床 1床 2床 3床 4床 5床 6床 7床 8床 9床 10床以上 無回答



■ ■ ■ 地区別 ■ ■ ■

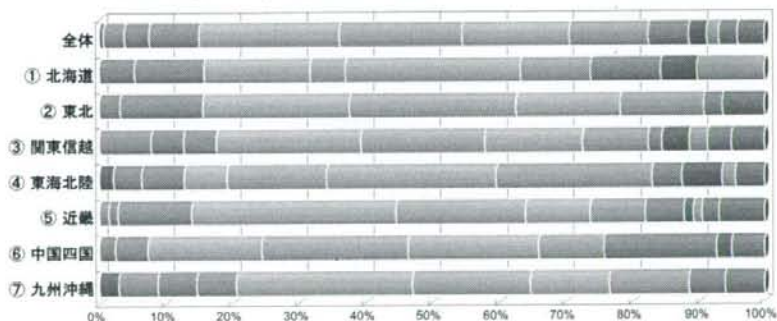
2. 病床数(平成20年10月1日時点)

■ 病床数/総数

	全体	① 北海道	② 東北	③ 関東信越	④ 東海北陸	⑤ 近畿	⑥ 中国四国	⑦ 九州沖縄
合計	347 100.0%	19 100.0%	32 100.0%	102 100.0%	47 100.0%	72 100.0%	41 100.0%	34 100.0%
0床	2 0.6%	0 0.0%	0 0.0%	0 0.0%	1 2.1%	0 0.0%	0 0.0%	1 2.9%
1~99床	11 3.2%	0 0.0%	0 0.0%	8 7.8%	0 0.0%	1 1.4%	0 0.0%	2 5.9%
100~199床	13 3.7%	1 5.3%	1 3.1%	5 4.9%	2 4.3%	1 1.4%	1 2.4%	2 5.9%
200~299床	26 7.5%	2 10.5%	4 12.5%	5 4.9%	3 6.4%	8 11.1%	2 4.9%	2 5.9%
300~399床	73 21.0%	3 15.8%	7 21.9%	22 21.6%	3 6.4%	22 30.6%	7 17.1%	9 26.5%
400~499床	64 18.4%	1 5.3%	8 25.0%	19 18.6%	7 14.9%	14 19.4%	9 22.0%	6 17.6%
500~599床	56 16.1%	5 26.3%	5 15.6%	15 14.7%	12 25.5%	7 9.7%	8 19.5%	4 11.8%
600~699床	41 11.8%	2 10.5%	4 12.5%	10 9.8%	11 23.4%	6 8.3%	4 9.8%	4 11.8%
700~799床	20 5.8%	2 10.5%	1 3.1%	2 2.0%	2 4.3%	4 5.6%	7 17.1%	2 5.9%
800~899床	10 2.9%	1 5.3%	0 0.0%	4 3.9%	3 6.4%	1 1.4%	1 2.4%	0 0.0%
900~999床	7 2.0%	2 10.5%	0 0.0%	3 2.9%	1 2.1%	1 1.4%	0 0.0%	0 0.0%
1,000床以上	10 2.9%	0 0.0%	0 0.0%	4 3.9%	0 0.0%	2 2.8%	2 4.9%	2 5.9%
無回答	14 4.0%	0 0.0%	2 6.3%	5 4.9%	2 4.3%	5 6.9%	0 0.0%	0 0.0%
平均	481.8	543.8	441.8	463.9	536.8	452.5	532.0	458.6
四分位数(最小値)	0	198	160	23	0	40	182	0
四分位数(25%)	339	362	340	325	432	332	400	312
四分位数(50%)	442	521	431	414	552	404	500	400
四分位数(75%)	600	707	532	574	650	579	616	589
四分位数(最大値)	1,423	938	778	1,423	910	1,076	1,182	1,354

病床数/総数

0床 1~99床 100~199床 200~299床 300~399床
 400~499床 500~599床 600~699床 700~799床 800~899床
 900~999床 1,000床以上 無回答



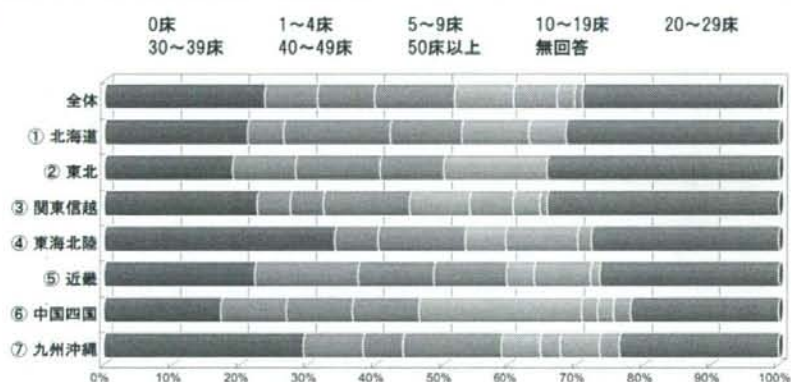
■■■ 地区別 ■■■

3.特殊病床数(平成20年10月1日時点)

3-1. 救急専用病床

	全体	① 北海道	② 東北	③ 関東信越	④ 東海北陸	⑤ 近畿	⑥ 中国四国	⑦ 九州沖縄
合計	347 100.0%	19 100.0%	32 100.0%	102 100.0%	47 100.0%	72 100.0%	41 100.0%	34 100.0%
0床	82 23.6%	4 21.1%	6 18.8%	23 22.5%	16 34.0%	16 22.2%	7 17.1%	10 29.4%
1~4床	27 7.8%	1 5.3%	3 9.4%	5 4.9%	0 0.0%	11 15.3%	4 9.8%	3 8.8%
5~9床	29 8.4%	3 15.8%	4 12.5%	5 4.9%	3 6.4%	8 11.1%	4 9.8%	2 5.9%
10~19床	41 11.8%	2 10.5%	3 9.4%	13 12.7%	6 12.8%	8 11.1%	4 9.8%	5 14.7%
20~29床	32 9.2%	0 0.0%	5 15.6%	9 8.8%	3 6.4%	3 4.2%	10 24.4%	2 5.9%
30~39床	22 6.3%	2 10.5%	0 0.0%	7 6.9%	5 10.6%	6 8.3%	1 2.4%	1 2.9%
40~49床	9 2.6%	1 5.3%	0 0.0%	4 3.9%	0 0.0%	1 1.4%	1 2.4%	2 5.9%
50床以上	4 1.2%	0 0.0%	0 0.0%	1 1.0%	1 2.1%	0 0.0%	1 2.4%	1 2.9%
無回答	101 29.1%	6 31.6%	11 34.4%	35 34.3%	13 27.7%	19 26.4%	9 22.0%	8 23.5%
平均	17.1	17.2	12.3	19.9	21.8	13.0	17.3	17.9
四分位数(最小値)	0	0	0	0	0	0	0	0
四分位数(25%)	0	0	0	0	0	0	2	0
四分位数(50%)	6	5	6	10	5	4	12	5
四分位数(75%)	20	16	16	22	20	12	20	15
四分位数(最大値)	60	41	29	58	60	40	56	50

3-1. 救急専用病床



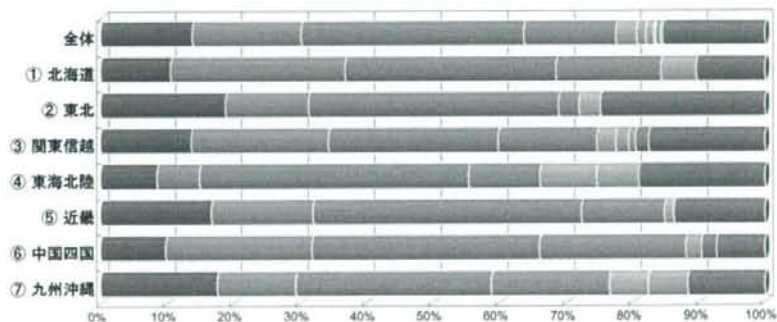
■ ■ ■ 地区別 ■ ■ ■

3-2. 集中治療室 (ICU)

	全体	① 北海道	② 東北	③ 関東信越	④ 東海北陸	⑤ 近畿	⑥ 中国四国	⑦ 九州沖縄
合計	347 100.0%	19 100.0%	32 100.0%	102 100.0%	47 100.0%	72 100.0%	41 100.0%	34 100.0%
0床	48 13.8%	2 10.5%	6 18.8%	14 13.7%	4 8.5%	12 16.7%	4 9.8%	6 17.6%
1~4床	57 16.4%	5 26.3%	4 12.5%	21 20.6%	3 6.4%	11 15.3%	9 22.0%	4 11.8%
5~9床	116 33.4%	6 31.6%	12 37.5%	26 25.5%	19 40.4%	29 40.3%	14 34.1%	10 29.4%
10~14床	48 13.8%	3 15.8%	1 3.1%	15 14.7%	5 10.6%	9 12.5%	9 22.0%	6 17.6%
15~19床	11 3.2%	1 5.3%	1 3.1%	3 2.9%	4 8.5%	0 0.0%	0 0.0%	2 5.9%
20~29床	5 1.4%	0 0.0%	0 0.0%	2 2.0%	0 0.0%	0 0.0%	1 2.4%	2 5.9%
30~39床	4 1.2%	0 0.0%	0 0.0%	0 0.0%	3 6.4%	1 1.4%	0 0.0%	0 0.0%
40~49床	1 0.3%	0 0.0%	0 0.0%	1 1.0%	0 0.0%	0 0.0%	0 0.0%	0 0.0%
50~59床	2 0.6%	0 0.0%	0 0.0%	2 2.0%	0 0.0%	0 0.0%	0 0.0%	0 0.0%
60床以上	1 0.3%	0 0.0%	0 0.0%	0 0.0%	0 0.0%	0 0.0%	1 2.4%	0 0.0%
無回答	54 15.6%	2 10.5%	8 25.0%	18 17.6%	9 19.1%	10 13.9%	3 7.3%	4 11.8%
平均	8.8	7.3	6.8	9.6	10.2	7.4	9.1	9.3
四分位数(最小値)	0	0	0	0	0	0	0	0
四分位数(25%)	4	4	2	4	6	4	4	4
四分位数(50%)	6	6	6	6	8	6	6	7
四分位数(75%)	9	8	8	10	11	8	10	10
四分位数(最大値)	61	16	16	53	30	36	61	24

3-2. 集中治療室 (ICU)

0床 1~4床 5~9床 10~14床 15~19床 20~29床
 30~39床 40~49床 50~59床 60床以上 無回答

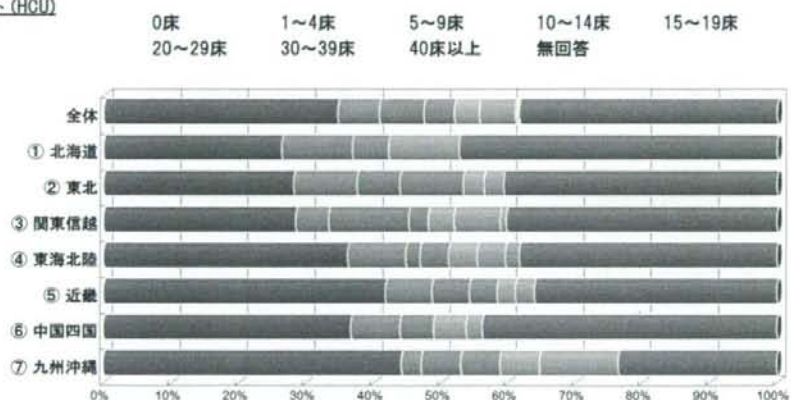


■■■ 地区別 ■■■

3-3. ハイケアユニット (HCU)

	全体	① 北海道	② 東北	③ 関東信越	④ 東海北陸	⑤ 近畿	⑥ 中国四国	⑦ 九州沖縄
合計	347	19	32	102	47	72	41	34
	100.0%	100.0%	100.0%	100.0%	100.0%	100.0%	100.0%	100.0%
0床	120	5	9	29	17	30	15	15
	34.6%	26.3%	28.1%	28.4%	36.2%	41.7%	36.6%	44.1%
1~4床	21	0	3	5	4	5	3	1
	6.1%	0.0%	9.4%	4.9%	8.5%	6.9%	7.3%	2.9%
5~9床	23	2	2	12	1	4	0	2
	6.6%	10.5%	6.3%	11.8%	2.1%	5.6%	0.0%	5.9%
10~14床	16	1	3	3	2	3	2	2
	4.6%	5.3%	9.4%	2.9%	4.3%	4.2%	4.9%	5.9%
15~19床	13	0	1	4	2	2	2	2
	3.7%	0.0%	3.1%	3.9%	4.3%	2.8%	4.9%	5.9%
20~29床	19	2	1	7	2	2	1	4
	5.5%	10.5%	3.1%	6.9%	4.3%	2.8%	2.4%	11.8%
30~39床	1	0	0	1	0	0	0	0
	0.3%	0.0%	0.0%	1.0%	0.0%	0.0%	0.0%	0.0%
40床以上	1	0	0	0	1	0	0	0
	0.3%	0.0%	0.0%	0.0%	2.1%	0.0%	0.0%	0.0%
無回答	133	9	13	41	18	26	18	8
	38.3%	47.4%	40.6%	40.2%	38.3%	36.1%	43.9%	23.5%
平均	12.2	13.6	9.6	12.2	13.9	10.3	11.6	15.7
四分位数(最小値)	0	0	0	0	0	0	0	0
四分位数(25%)	0	0	0	0	0	0	0	0
四分位数(50%)	0	3	1	2	0	0	0	0
四分位数(75%)	8	9	11	8	8	4	4	14
四分位数(最大値)	42	24	20	33	42	23	20	28

3-3. ハイケアユニット (HCU)



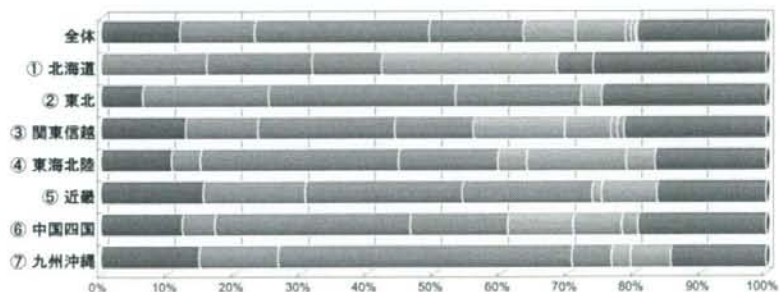
■ ■ ■ 地区別 ■ ■ ■

3-4. 外来化学療法専用病床

	全体	① 北海道	② 東北	③ 関東信越	④ 東海北陸	⑤ 近畿	⑥ 中国四国	⑦ 九州沖縄
合計	347 100.0%	19 100.0%	32 100.0%	102 100.0%	47 100.0%	72 100.0%	41 100.0%	34 100.0%
0床	41 11.8%	0 0.0%	2 6.3%	13 12.7%	5 10.6%	11 15.3%	5 12.2%	5 14.7%
1~4床	39 11.2%	3 15.8%	6 18.8%	11 10.8%	2 4.3%	11 15.3%	2 4.9%	4 11.8%
5~9床	91 26.2%	3 15.8%	9 28.1%	21 20.6%	14 29.8%	17 23.6%	12 29.3%	15 44.1%
10~14床	49 14.1%	2 10.5%	6 18.8%	12 11.8%	7 14.9%	14 19.4%	6 14.6%	2 5.9%
15~19床	27 7.8%	5 26.3%	0 0.0%	14 13.7%	2 4.3%	1 1.4%	4 9.8%	1 2.9%
20~29床	26 7.5%	0 0.0%	1 3.1%	7 6.9%	7 14.9%	6 8.3%	3 7.3%	2 5.9%
30~39床	3 0.9%	0 0.0%	0 0.0%	1 1.0%	2 4.3%	0 0.0%	0 0.0%	0 0.0%
40~49床	2 0.6%	0 0.0%	0 0.0%	1 1.0%	0 0.0%	0 0.0%	1 2.4%	0 0.0%
50~59床	0 0.0%	0 0.0%	0 0.0%	0 0.0%	0 0.0%	0 0.0%	0 0.0%	0 0.0%
60床以上	1 0.3%	1 5.3%	0 0.0%	0 0.0%	0 0.0%	0 0.0%	0 0.0%	0 0.0%
無回答	68 19.6%	5 26.3%	8 25.0%	22 21.6%	8 17.0%	12 16.7%	8 19.5%	5 14.7%
平均	10.9	14.3	8.0	11.6	12.7	9.5	12.1	8.3
四分位数(最小値)	0	2	0	0	0	0	0	0
四分位数(25%)	4	7	4	4	6	4	6	4
四分位数(50%)	8	12	6	8	8	7	8	6
四分位数(75%)	13	16	11	15	15	11	14	8
四分位数(最大値)	60	60	24	43	34	22	42	25

3-4. 外来化学療法専用病床

0床 1~4床 5~9床 10~14床 15~19床 20~29床
 30~39床 40~49床 50~59床 60床以上 無回答



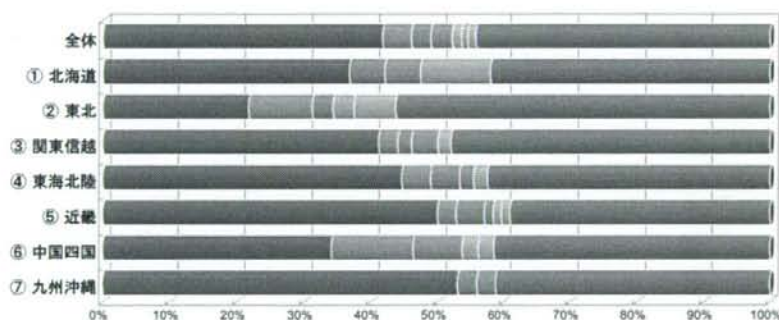
■■■ 地区別 ■■■

3-5. 放射線病室

	全体	① 北海道	② 東北	③ 関東信越	④ 東海北陸	⑤ 近畿	⑥ 中国四国	⑦ 九州沖縄
合計	347	19	32	102	47	72	41	34
	100.0%	100.0%	100.0%	100.0%	100.0%	100.0%	100.0%	100.0%
0床	145	7	7	42	21	36	14	18
	41.8%	36.8%	21.9%	41.2%	44.7%	50.0%	34.1%	52.9%
1床	15	0	3	3	2	2	5	0
	4.3%	0.0%	9.4%	2.9%	4.3%	2.8%	12.2%	0.0%
2床	10	1	1	2	2	3	0	1
	2.9%	5.3%	3.1%	2.0%	4.3%	4.2%	0.0%	2.9%
3床	11	1	0	4	1	1	3	1
	3.2%	5.3%	0.0%	3.9%	2.1%	1.4%	7.3%	2.9%
4床	5	0	0	2	1	1	1	0
	1.4%	0.0%	0.0%	2.0%	2.1%	1.4%	2.4%	0.0%
5~9床	3	2	1	0	0	0	0	0
	0.9%	10.5%	3.1%	0.0%	0.0%	0.0%	0.0%	0.0%
10床以上	4	0	2	0	0	1	1	0
	1.2%	0.0%	6.3%	0.0%	0.0%	1.4%	2.4%	0.0%
無回答	154	8	18	49	20	28	17	14
	44.4%	42.1%	56.3%	48.0%	42.6%	38.9%	41.5%	41.2%
平均	3.2	4.0	4.4	2.5	2.2	4.1	2.8	2.5
四分位数(最小値)	0	0	0	0	0	0	0	0
四分位数(25%)	0	0	0	0	0	0	0	0
四分位数(50%)	0	0	1	0	0	0	0	0
四分位数(75%)	0	3	2	0	0	0	1	0
四分位数(最大値)	18	6	10	4	4	18	10	3

3-5. 放射線病室

0床 1床 2床 3床 4床 5~9床 10床以上 無回答



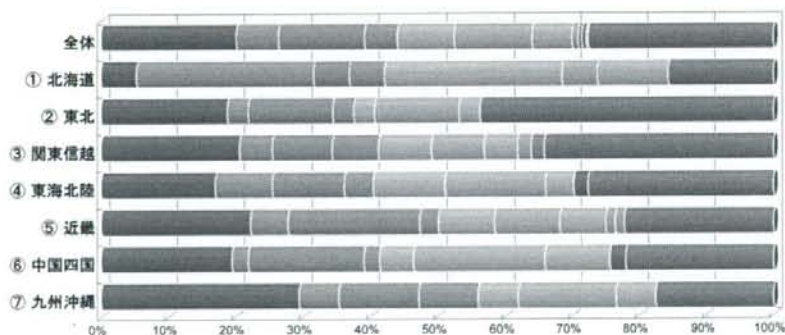
■ ■ ■ 地区別 ■ ■ ■

3-6. 無菌病室

	全体	① 北海道	② 東北	③ 関東信越	④ 東海北陸	⑤ 近畿	⑥ 中国四国	⑦ 九州沖縄
合計	347 100.0%	19 100.0%	32 100.0%	102 100.0%	47 100.0%	72 100.0%	41 100.0%	34 100.0%
0床	70 20.2%	1 5.3%	6 18.8%	21 20.6%	8 17.0%	16 22.2%	8 19.5%	10 29.4%
1床	22 6.3%	5 26.3%	1 3.1%	5 4.9%	4 8.5%	4 5.6%	1 2.4%	2 5.9%
2床	44 12.7%	1 5.3%	4 12.5%	9 8.8%	5 10.6%	14 19.4%	7 17.1%	4 11.8%
3床	17 4.9%	1 5.3%	1 3.1%	7 6.9%	2 4.3%	2 2.8%	1 2.4%	3 8.8%
4床	29 8.4%	5 26.3%	1 3.1%	8 7.8%	5 10.6%	6 8.3%	2 4.9%	2 5.9%
5~9床	40 11.5%	1 5.3%	4 12.5%	8 7.8%	7 14.9%	7 9.7%	8 19.5%	5 14.7%
10~19床	21 6.1%	2 10.5%	1 3.1%	5 4.9%	2 4.3%	5 6.9%	4 9.8%	2 5.9%
20~29床	3 0.9%	0 0.0%	0 0.0%	2 2.0%	0 0.0%	1 1.4%	0 0.0%	0 0.0%
30~39床	2 0.6%	0 0.0%	0 0.0%	2 2.0%	0 0.0%	0 0.0%	0 0.0%	0 0.0%
40~49床	2 0.6%	0 0.0%	0 0.0%	0 0.0%	1 2.1%	0 0.0%	1 2.4%	0 0.0%
50床以上	1 0.3%	0 0.0%	0 0.0%	0 0.0%	0 0.0%	1 1.4%	0 0.0%	0 0.0%
無回答	96 27.7%	3 15.8%	14 43.8%	35 34.3%	13 27.7%	16 22.2%	9 22.0%	6 17.6%
平均	6.1	3.7	4.3	6.8	6.3	6.4	7.1	4.8
四分位数(最小値)	0	0	0	0	0	0	0	0
四分位数(25%)	0	1	0	0	1	0	1	0
四分位数(50%)	2	4	2	2	3	2	3	2
四分位数(75%)	5	4	5	5	6	4	7	4
四分位数(最大値)	50	11	10	39	44	50	46	18

3-6. 無菌病室

0床 1床 2床 3床 4床 5~9床
10~19床 20~29床 30~39床 40~49床 50床以上 無回答



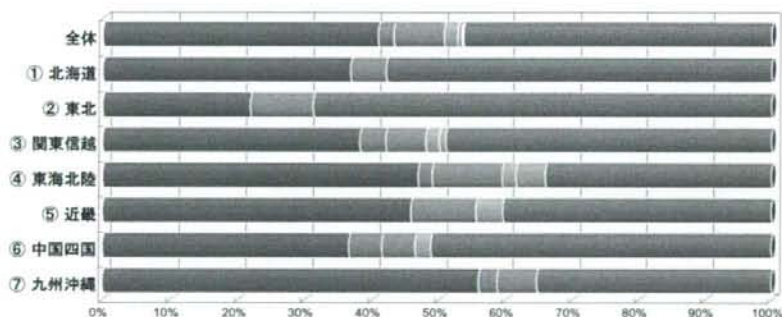
■■■ 地区別 ■■■

3-7. 回復期リハビリテーション病床

	全体	① 北海道	② 東北	③ 関東信越	④ 東海北陸	⑤ 近畿	⑥ 中国四国	⑦ 九州沖縄
合計	347	19	32	102	47	72	41	34
	100.0%	100.0%	100.0%	100.0%	100.0%	100.0%	100.0%	100.0%
0床	142	7	7	39	22	33	15	19
	40.9%	36.8%	21.9%	38.2%	46.8%	45.8%	36.6%	55.9%
1~29床	0	0	0	0	0	0	0	0
	0.0%	0.0%	0.0%	0.0%	0.0%	0.0%	0.0%	0.0%
30~39床	8	0	0	4	1	0	2	1
	2.3%	0.0%	0.0%	3.9%	2.1%	0.0%	4.9%	2.9%
40~49床	26	1	3	6	5	7	2	2
	7.5%	5.3%	9.4%	5.9%	10.6%	9.7%	4.9%	5.9%
50~59床	7	0	0	2	1	3	1	0
	2.0%	0.0%	0.0%	2.0%	2.1%	4.2%	2.4%	0.0%
60~69床	2	0	0	0	2	0	0	0
	0.6%	0.0%	0.0%	0.0%	4.3%	0.0%	0.0%	0.0%
70床以上	1	0	0	1	0	0	0	0
	0.3%	0.0%	0.0%	1.0%	0.0%	0.0%	0.0%	0.0%
無回答	161	11	22	50	16	29	21	12
	46.4%	57.9%	68.8%	49.0%	34.0%	40.3%	51.2%	35.3%
平均	44.9	47.0	45.7	45.3	47.0	44.8	40.2	43.3
四分位数(最小値)	0	0	0	0	0	0	0	0
四分位数(25%)	0	0	0	0	0	0	0	0
四分位数(50%)	0	0	0	0	0	0	0	0
四分位数(75%)	0	0	32	8	38	0	8	0
四分位数(最大値)	78	47	48	78	60	50	52	49

3-7. 回復期リハビリテーション病床

0床 1~29床 30~39床 40~49床 50~59床
 60~69床 70床以上 無回答

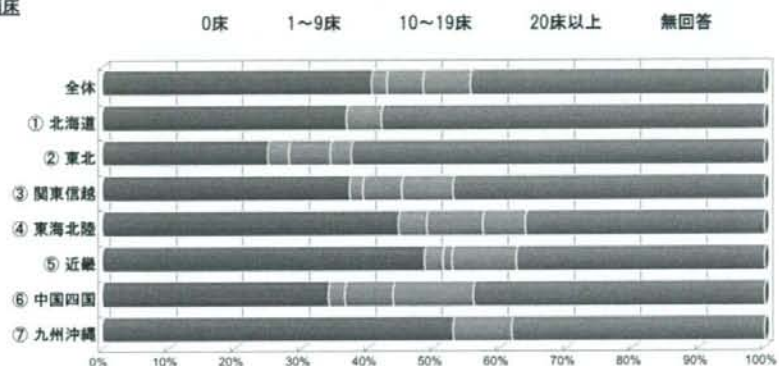


■ ■ ■ 地区別 ■ ■ ■

3-8. 緩和ケア病棟病床

	全体	① 北海道	② 東北	③ 関東信越	④ 東海北陸	⑤ 近畿	⑥ 中国四国	⑦ 九州沖縄
合計	347 100.0%	19 100.0%	32 100.0%	102 100.0%	47 100.0%	72 100.0%	41 100.0%	34 100.0%
0床	141 40.6%	7 36.8%	8 25.0%	38 37.3%	21 44.7%	35 48.6%	14 34.1%	18 52.9%
1～9床	8 2.3%	0 0.0%	1 3.1%	2 2.0%	2 4.3%	2 2.8%	1 2.4%	0 0.0%
10～19床	19 5.5%	0 0.0%	2 6.3%	6 5.9%	4 8.5%	1 1.4%	3 7.3%	3 8.8%
20床以上	25 7.2%	1 5.3%	1 3.1%	8 7.8%	3 6.4%	7 9.7%	5 12.2%	0 0.0%
無回答	154 44.4%	11 57.9%	20 62.5%	48 47.1%	17 36.2%	27 37.5%	18 43.9%	13 38.2%
平均	18.1	22.0	14.3	18.6	18.8	19.0	18.0	14.0
四分位数(最小値)	0	0	0	0	0	0	0	0
四分位数(25%)	0	0	0	0	0	0	0	0
四分位数(50%)	0	0	0	0	0	0	0	0
四分位数(75%)	6	0	9	13	8	0	12	0
四分位数(最大値)	43	22	24	25	42	43	28	16

3-8. 緩和ケア病棟病床



■ ■ ■ 地区別 ■ ■ ■

4. 診療報酬に係る施設基準(平成20年10月1日時点で当てはまるもの)

	全体	① 北海道	② 東北	③ 関東信越	④ 東海北陸	⑤ 近畿	⑥ 中国四国	⑦ 九州沖縄
合計	347	19	32	102	47	72	41	34
	100.0%	100.0%	100.0%	100.0%	100.0%	100.0%	100.0%	100.0%
緩和ケア診療加算	47	4	4	18	7	7	5	2
	13.5%	21.1%	12.5%	17.6%	14.9%	9.7%	12.2%	5.9%
緩和ケア病棟入院料	38	1	1	13	5	7	8	3
	11.0%	5.3%	3.1%	12.7%	10.6%	9.7%	19.5%	8.8%
テレパソロジーによる 病理組織迅速顕微鏡検査	34	3	10	8	1	6	3	3
	9.8%	15.8%	31.3%	7.8%	2.1%	8.3%	7.3%	8.8%
外来化学療法加算Ⅰ	243	15	27	63	39	49	30	20
	70.0%	78.9%	84.4%	61.8%	83.0%	68.1%	73.2%	58.8%
外来化学療法加算Ⅱ	61	3	3	19	3	15	9	9
	17.6%	15.8%	9.4%	18.6%	6.4%	20.8%	22.0%	26.5%
遠隔画像診断	31	3	4	10	2	1	7	4
	8.9%	15.8%	12.5%	9.8%	4.3%	1.4%	17.1%	11.8%
N/A	43	2	2	20	5	8	0	6
	12.4%	10.5%	6.3%	19.6%	10.6%	11.1%	0.0%	17.6%

4. 診療報酬に係る施設基準

緩和ケア診療加算

緩和ケア病棟入院料

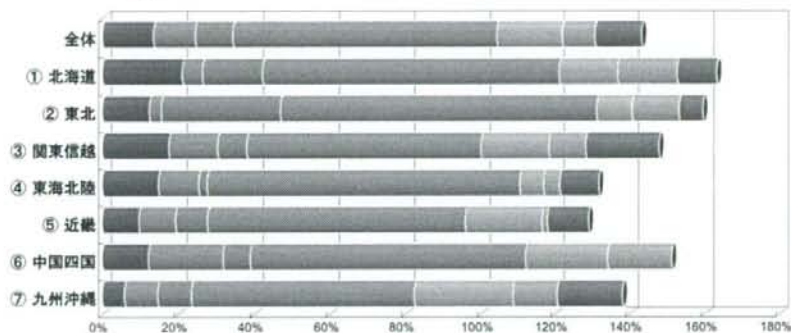
テレパソロジーによる
病理組織迅速顕微鏡検査

外来化学療法加算Ⅰ

外来化学療法加算Ⅱ

遠隔画像診断

N/A



■ ■ ■ 地区別 ■ ■ ■

5. 職員数(平成20年10月1日時点)

■ 医師(総数)

	全体	① 北海道	② 東北	③ 関東信越	④ 東海北陸	⑤ 近畿	⑥ 中国四国	⑦ 九州沖縄
合計	347 100.0%	19 100.0%	32 100.0%	102 100.0%	47 100.0%	72 100.0%	41 100.0%	34 100.0%
0人	0 0.0%	0 0.0%	0 0.0%	0 0.0%	0 0.0%	0 0.0%	0 0.0%	0 0.0%
1~9人	5 1.4%	0 0.0%	0 0.0%	4 3.9%	0 0.0%	0 0.0%	0 0.0%	1 2.9%
10~19人	5 1.4%	1 5.3%	0 0.0%	1 1.0%	2 4.3%	0 0.0%	0 0.0%	1 2.9%
20~29人	15 4.3%	0 0.0%	2 6.3%	6 5.9%	0 0.0%	2 2.8%	1 2.4%	4 11.8%
30~39人	14 4.0%	2 10.5%	3 9.4%	2 2.0%	2 4.3%	1 1.4%	3 7.3%	1 2.9%
40~49人	27 7.8%	0 0.0%	3 9.4%	8 7.8%	3 6.4%	9 12.5%	1 2.4%	3 8.8%
50~59人	27 7.8%	3 15.8%	5 15.6%	4 3.9%	4 8.5%	7 9.7%	3 7.3%	1 2.9%
60~69人	25 7.2%	1 5.3%	5 15.6%	5 4.9%	2 4.3%	4 5.6%	3 7.3%	5 14.7%
70~79人	30 8.6%	2 10.5%	2 6.3%	7 6.9%	1 2.1%	10 13.9%	5 12.2%	3 8.8%
80~89人	27 7.8%	2 10.5%	3 9.4%	10 9.8%	5 10.6%	4 5.6%	3 7.3%	0 0.0%
90~99人	18 5.2%	0 0.0%	0 0.0%	5 4.9%	3 6.4%	7 9.7%	2 4.9%	1 2.9%
100~149人	63 18.2%	4 21.1%	5 15.6%	22 21.6%	9 19.1%	11 15.3%	6 14.6%	6 17.6%
150~199人	29 8.4%	1 5.3%	0 0.0%	7 6.9%	11 23.4%	3 4.2%	5 12.2%	2 5.9%
200~299人	20 5.8%	0 0.0%	2 6.3%	6 5.9%	1 2.1%	6 8.3%	3 7.3%	2 5.9%
300~399人	18 5.2%	1 5.3%	1 3.1%	5 4.9%	2 4.3%	2 2.8%	5 12.2%	2 5.9%
400人以上	21 6.1%	2 10.5%	1 3.1%	9 8.8%	1 2.1%	5 6.9%	1 2.4%	2 5.9%
無回答	3 0.9%	0 0.0%	0 0.0%	1 1.0%	1 2.1%	1 1.4%	0 0.0%	0 0.0%
平均	132.6	130.3	100.5	150.9	122.4	124.0	144.4	126.6
四分位数(最小値)	2	13	28	2	17	24	26	8
四分位数(25%)	56	58	50	61	65	56	68	44
四分位数(50%)	88	80	66	98	103	84	97	72
四分位数(75%)	151	123	103	152	166	132	176	132
四分位数(最大値)	153,425	491	400	920	408	153,425	426	618

※平均は153,425人を除いて算出しています

医師(総数) 0人 1~9人 10~19人 20~29人 30~39人 40~49人
 50~59人 60~69人 70~79人 80~89人 90~99人 100~149人
 150~199人 200~299人 300~399人 400人以上 無回答

