

## ●●● 地区別 ●●●

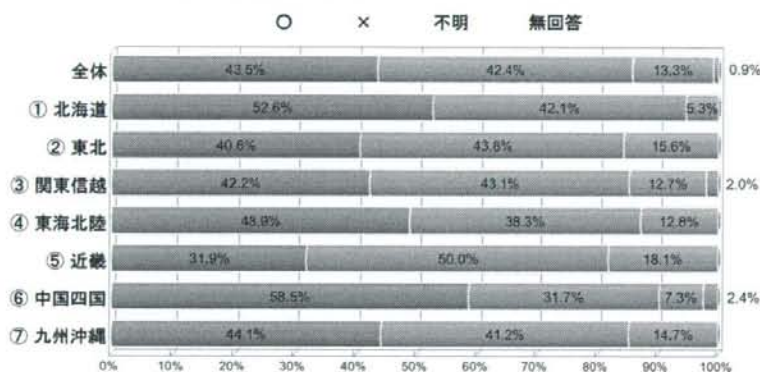
※○=実施または対応している、×=実施または対応していない、不明=または関連する機能を持たない

## 4 基本的がん診療の組織と運営

⑥ 定期的に放射線治療部門内で治療成績や有害事象に関するカンファレンスが開催されている

	合計	○	×	不明	無回答
全体	347	151	147	46	3
	100.0%	43.5%	42.4%	13.3%	0.9%
① 北海道	19	10	8	1	0
	100.0%	52.6%	42.1%	5.3%	0.0%
② 東北	32	13	14	5	0
	100.0%	40.6%	43.8%	15.6%	0.0%
③ 関東信越	102	43	44	13	2
	100.0%	42.2%	43.1%	12.7%	2.0%
④ 東海北陸	47	23	18	6	0
	100.0%	48.9%	38.3%	12.8%	0.0%
⑤ 近畿	72	23	36	13	0
	100.0%	31.9%	50.0%	18.1%	0.0%
⑥ 中国四国	41	24	13	3	1
	100.0%	58.5%	31.7%	7.3%	2.4%
⑦ 九州沖縄	34	15	14	5	0
	100.0%	44.1%	41.2%	14.7%	0.0%

## 4.6.3-⑥



4.6.4 緊急時の対処方法や手順が確立している

① 地震等の災害時の放射線治療装置の対処手順が確立している

	合計	○	×	不明	無回答
全体	347	209	89	44	5
	100.0%	60.2%	25.6%	12.7%	1.4%
① 北海道	19	10	7	2	0
	100.0%	52.6%	36.8%	10.5%	0.0%
② 東北	32	22	7	3	0
	100.0%	68.8%	21.9%	9.4%	0.0%
③ 関東信越	102	57	32	11	2
	100.0%	55.9%	31.4%	10.8%	2.0%
④ 東海北陸	47	35	6	6	0
	100.0%	74.5%	12.8%	12.8%	0.0%
⑤ 近畿	72	38	23	11	0
	100.0%	52.8%	31.9%	15.3%	0.0%
⑥ 中国四国	41	26	6	7	2
	100.0%	63.4%	14.6%	17.1%	4.9%
⑦ 九州沖縄	34	21	8	4	1
	100.0%	61.8%	23.5%	11.8%	2.9%

## 4.6.4-①



## ●●● 地区別 ●●●

※○=実施または対応している、×=実施または対応していない、不明=または関連する機能を持たない

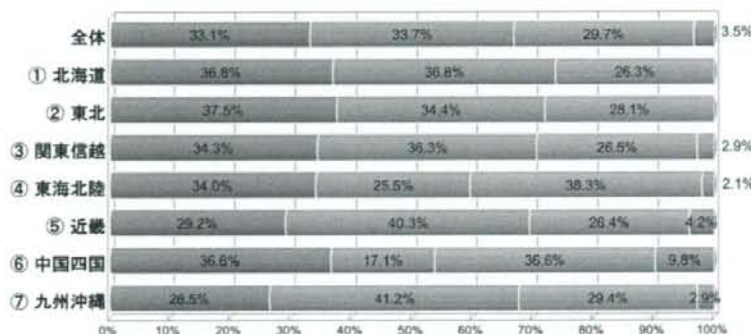
## 4 基本的がん診療の組織と運営

② 高線量率小線量治療装置の線量残留などの事故発生時の対応手順が確立している

	合計	○	×	不明	無回答
全体	347	115	117	103	12
	100.0%	33.1%	33.7%	29.7%	3.5%
① 北海道	19	7	7	5	0
	100.0%	36.8%	36.8%	26.3%	0.0%
② 東北	32	12	11	9	0
	100.0%	37.5%	34.4%	28.1%	0.0%
③ 関東信越	102	35	37	27	3
	100.0%	34.3%	36.3%	26.5%	2.9%
④ 東海北陸	47	16	12	18	1
	100.0%	34.0%	25.5%	38.3%	2.1%
⑤ 近畿	72	21	29	19	3
	100.0%	29.2%	40.3%	26.4%	4.2%
⑥ 中国四国	41	15	7	15	4
	100.0%	36.6%	17.1%	36.6%	9.8%
⑦ 九州沖縄	34	9	14	10	1
	100.0%	26.5%	41.2%	29.4%	2.9%

## 4.6.4-②

○ × 不明 無回答



## 4.7 栄養管理

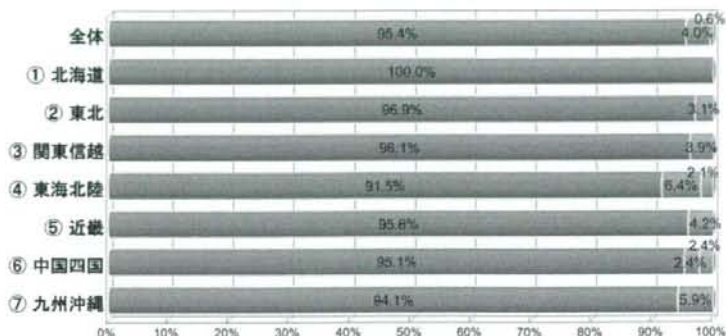
4.7.1 適切な栄養サポートの体制が確立している

① 適切な栄養サポートを行なうのに必要な栄養士が配置されている

	合計	○	×	不明	無回答
全体	347	331	14	2	0
	100.0%	95.4%	4.0%	0.6%	0.0%
① 北海道	19	19	0	0	0
	100.0%	100.0%	0.0%	0.0%	0.0%
② 東北	32	31	1	0	0
	100.0%	96.9%	3.1%	0.0%	0.0%
③ 関東信越	102	98	4	0	0
	100.0%	96.1%	3.9%	0.0%	0.0%
④ 東海北陸	47	43	3	1	0
	100.0%	91.5%	6.4%	2.1%	0.0%
⑤ 近畿	72	69	3	0	0
	100.0%	95.8%	4.2%	0.0%	0.0%
⑥ 中国四国	41	39	1	1	0
	100.0%	95.1%	2.4%	2.4%	0.0%
⑦ 九州沖縄	34	32	2	0	0
	100.0%	94.1%	5.9%	0.0%	0.0%

## 4.7.1-①

○ × 不明 無回答



## ●●● 地区別 ●●●

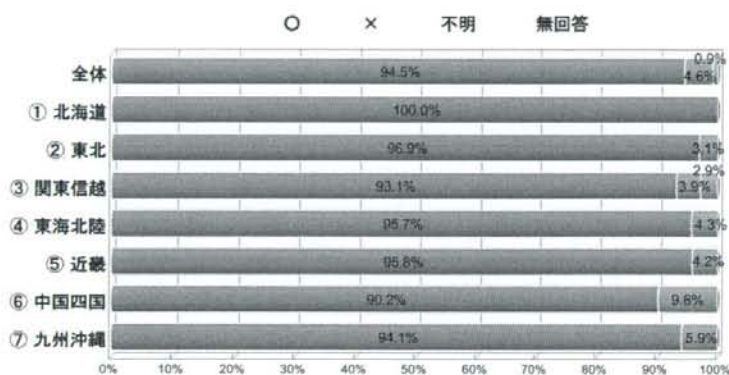
※○=実施または対応している、×=実施または対応していない、不明=または関連する機能を持たない

## 4 基本的がん診療の組織と運営

② 栄養/水分摂取に関して多職種から構成される栄養サポートチームがある

	合計	○	×	不明	無回答
全体	347	328	16	3	0
	100.0%	94.5%	4.6%	0.9%	0.0%
① 北海道	19	19	0	0	0
	100.0%	100.0%	0.0%	0.0%	0.0%
② 東北	32	31	1	0	0
	100.0%	96.9%	3.1%	0.0%	0.0%
③ 関東信越	102	95	4	3	0
	100.0%	93.1%	3.9%	2.9%	0.0%
④ 東海北陸	47	45	2	0	0
	100.0%	95.7%	4.3%	0.0%	0.0%
⑤ 近畿	72	69	3	0	0
	100.0%	95.8%	4.2%	0.0%	0.0%
⑥ 中国四国	41	37	4	0	0
	100.0%	90.2%	9.8%	0.0%	0.0%
⑦ 九州沖縄	34	32	2	0	0
	100.0%	94.1%	5.9%	0.0%	0.0%

## 4.7.1-②



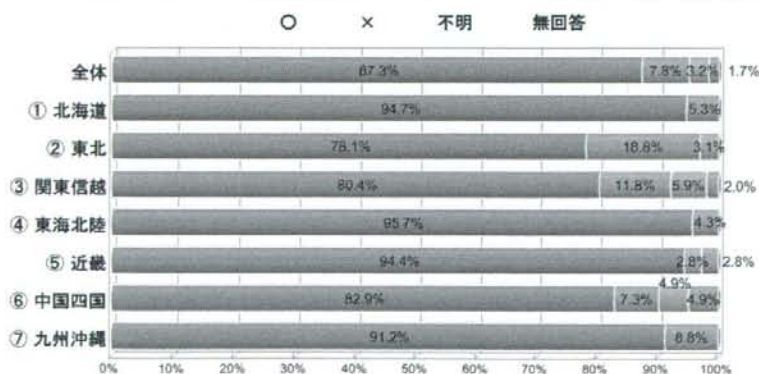
## 4.8 リハビリテーション機能

## 4.8.1 適切なリハビリテーションの体制が確立している

① 適切なリハビリテーションを行なうのに必要な専門スタッフが配置されている

	合計	○	×	不明	無回答
全体	347	303	27	11	6
	100.0%	87.3%	7.8%	3.2%	1.7%
① 北海道	19	18	1	0	0
	100.0%	94.7%	5.3%	0.0%	0.0%
② 東北	32	25	6	1	0
	100.0%	78.1%	18.8%	3.1%	0.0%
③ 関東信越	102	82	12	6	2
	100.0%	80.4%	11.8%	5.9%	2.0%
④ 東海北陸	47	45	2	0	0
	100.0%	95.7%	4.3%	0.0%	0.0%
⑤ 近畿	72	68	0	2	2
	100.0%	94.4%	0.0%	2.8%	2.8%
⑥ 中国四国	41	34	3	2	2
	100.0%	82.9%	7.3%	4.9%	4.9%
⑦ 九州沖縄	34	31	3	0	0
	100.0%	91.2%	8.8%	0.0%	0.0%

## 4.8.1-①



## ●●● 地区別 ●●●

※○=実施または対応している、×=実施または対応していない、不明=または関連する機能を持たない

## 5 医療の質と安全のためのケアプロセス

## 5.1 チーム医療の推進と診療の質の向上

## 5.1.1 多職種による診療協力の仕組みがある

## ① 多職種・多診療科が参加したカンサーボードが行われている

	合計	○	×	不明	無回答
全体	347	229	96	19	3
	100.0%	66.0%	27.7%	5.5%	0.9%
① 北海道	19	15	4	0	0
	100.0%	78.9%	21.1%	0.0%	0.0%
② 東北	32	21	9	1	1
	100.0%	65.6%	28.1%	3.1%	3.1%
③ 関東信越	102	70	22	9	1
	100.0%	68.6%	21.6%	8.8%	1.0%
④ 東海北陸	47	32	13	2	0
	100.0%	68.1%	27.7%	4.3%	0.0%
⑤ 近畿	72	41	25	5	1
	100.0%	56.9%	34.7%	6.9%	1.4%
⑥ 中国四国	41	29	11	1	0
	100.0%	70.7%	26.8%	2.4%	0.0%
⑦ 九州沖縄	34	21	12	1	0
	100.0%	61.8%	35.3%	2.9%	0.0%

## 5.1.1-①



## ② カンサーボードの記録が整備されている

	合計	○	×	不明	無回答
全体	347	160	138	45	4
	100.0%	46.1%	39.8%	13.0%	1.2%
① 北海道	19	13	4	2	0
	100.0%	68.4%	21.1%	10.5%	0.0%
② 東北	32	13	14	3	2
	100.0%	40.6%	43.8%	9.4%	6.3%
③ 関東信越	102	51	34	17	0
	100.0%	50.0%	33.3%	16.7%	0.0%
④ 東海北陸	47	25	19	3	0
	100.0%	53.2%	40.4%	6.4%	0.0%
⑤ 近畿	72	22	37	12	1
	100.0%	30.6%	51.4%	16.7%	1.4%
⑥ 中国四国	41	24	14	3	0
	100.0%	58.5%	34.1%	7.3%	0.0%
⑦ 九州沖縄	34	12	16	5	1
	100.0%	35.3%	47.1%	14.7%	2.9%

## 5.1.1-②



## ●●● 地区別 ●●●

※○=実施または対応している、×=実施または対応していない、不明=または関連する機能を持たない

## 5 医療の質と安全のためのケアプロセス

③ がん診療責任者あるいは検討会の責任者の役割が明確に示され、最適な診療方針が決定され、かつ実行されている

	合計	○	×	不明	無回答
全体	347	172	126	45	4
	100.0%	49.6%	36.3%	13.0%	1.2%
① 北海道	19	12	5	2	0
	100.0%	63.2%	26.3%	10.5%	0.0%
② 東北	32	11	15	5	1
	100.0%	34.4%	46.9%	15.6%	3.1%
③ 関東信越	102	56	32	14	0
	100.0%	54.9%	31.4%	13.7%	0.0%
④ 東海北陸	47	27	16	4	0
	100.0%	57.4%	34.0%	8.5%	0.0%
⑤ 近畿	72	29	29	13	1
	100.0%	40.3%	40.3%	18.1%	1.4%
⑥ 中国四国	41	23	14	4	0
	100.0%	56.1%	34.1%	9.8%	0.0%
⑦ 九州沖縄	34	14	15	3	2
	100.0%	41.2%	44.1%	8.8%	5.9%

## 5.1.1-③



④ がん診療責任者は、カンサーボード開催の頻度と進行を毎年見直している

	合計	○	×	不明	無回答
全体	347	126	164	54	3
	100.0%	36.3%	47.3%	15.6%	0.9%
① 北海道	19	11	6	2	0
	100.0%	57.9%	31.6%	10.5%	0.0%
② 東北	32	7	20	4	1
	100.0%	21.9%	62.5%	12.5%	3.1%
③ 関東信越	102	43	44	15	0
	100.0%	42.2%	43.1%	14.7%	0.0%
④ 東海北陸	47	23	21	3	0
	100.0%	48.9%	44.7%	6.4%	0.0%
⑤ 近畿	72	14	38	19	1
	100.0%	19.4%	52.8%	26.4%	1.4%
⑥ 中国四国	41	18	18	5	0
	100.0%	43.9%	43.9%	12.2%	0.0%
⑦ 九州沖縄	34	10	17	6	1
	100.0%	29.4%	50.0%	17.6%	2.9%

## 5.1.1-④



## ●●● 地区別 ●●●

※○=実施または対応している、×=実施または対応していない、不明=または関連する機能を持たない

## 5 医療の質と安全のためのケアプロセス

## 5.1.2 チーム医療の中でコメディカルの果たす役割が確立している

① 看護師などからの医師診療に関する問題提起が確実に取り上げられ、改善につながっている

	合計	○	×	不明	無回答
全体	347	256	46	43	2
	100.0%	73.8%	13.3%	12.4%	0.6%
① 北海道	19	13	3	3	0
	100.0%	68.4%	15.8%	15.8%	0.0%
② 東北	32	24	5	3	0
	100.0%	75.0%	15.6%	9.4%	0.0%
③ 関東信越	102	75	14	13	0
	100.0%	73.5%	13.7%	12.7%	0.0%
④ 東海北陸	47	39	5	3	0
	100.0%	83.0%	10.6%	6.4%	0.0%
⑤ 近畿	72	52	7	13	0
	100.0%	72.2%	9.7%	18.1%	0.0%
⑥ 中国四国	41	30	6	4	1
	100.0%	73.2%	14.6%	9.8%	2.4%
⑦ 九州沖縄	34	23	6	4	1
	100.0%	67.6%	17.6%	11.8%	2.9%

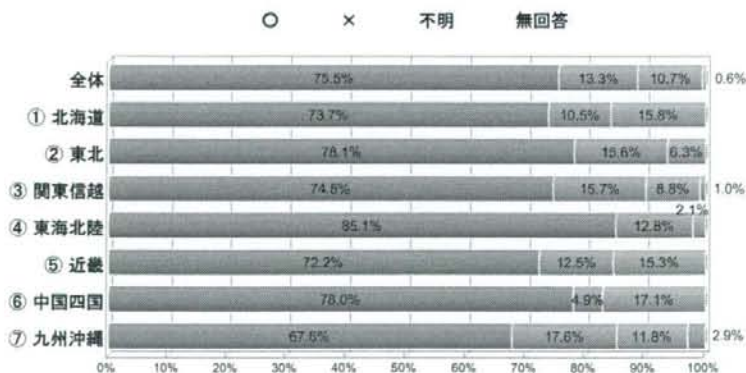
## 5.1.2-①



② チーム医療の中で看護師の果たす役割が明確で実行されている

	合計	○	×	不明	無回答
全体	347	262	46	37	2
	100.0%	75.5%	13.3%	10.7%	0.6%
① 北海道	19	14	2	3	0
	100.0%	73.7%	10.5%	15.8%	0.0%
② 東北	32	25	5	2	0
	100.0%	78.1%	15.6%	6.3%	0.0%
③ 関東信越	102	76	16	9	1
	100.0%	74.5%	15.7%	8.8%	1.0%
④ 東海北陸	47	40	6	1	0
	100.0%	85.1%	12.8%	2.1%	0.0%
⑤ 近畿	72	52	9	11	0
	100.0%	72.2%	12.5%	15.3%	0.0%
⑥ 中国四国	41	32	2	7	0
	100.0%	78.0%	4.9%	17.1%	0.0%
⑦ 九州沖縄	34	23	6	4	1
	100.0%	67.6%	17.6%	11.8%	2.9%

## 5.1.2-②



## ●●● 地区別 ●●●

※○=実施または対応している、×=実施または対応していない、不明=または関連する機能を持たない

## 5 医療の質と安全のためのケアプロセス

③ チーム医療の中で薬剤師の果たす役割が明確で実行されている

	合計	○	×	不明	無回答
全体	347	284	38	23	2
	100.0%	81.8%	11.0%	6.6%	0.6%
① 北海道	19	16	1	2	0
	100.0%	84.2%	5.3%	10.5%	0.0%
② 東北	32	25	4	2	1
	100.0%	78.1%	12.5%	6.3%	3.1%
③ 関東信越	102	83	11	8	0
	100.0%	81.4%	10.8%	7.8%	0.0%
④ 東海北陸	47	41	5	1	0
	100.0%	87.2%	10.6%	2.1%	0.0%
⑤ 近畿	72	58	9	5	0
	100.0%	80.6%	12.5%	6.9%	0.0%
⑥ 中国四国	41	37	2	2	0
	100.0%	90.2%	4.9%	4.9%	0.0%
⑦ 九州沖縄	34	24	6	3	1
	100.0%	70.6%	17.6%	8.8%	2.9%

## 5.1.2-③



④ チーム医療の中で精神保健福祉士・臨床心理士等の果たす役割が明確で実行されている

	合計	○	×	不明	無回答
全体	347	169	98	76	4
	100.0%	48.7%	28.2%	21.9%	1.2%
① 北海道	19	12	4	3	0
	100.0%	63.2%	21.1%	15.8%	0.0%
② 東北	32	13	9	10	0
	100.0%	40.6%	28.1%	31.3%	0.0%
③ 関東信越	102	53	26	22	1
	100.0%	52.0%	25.5%	21.6%	1.0%
④ 東海北陸	47	32	9	6	0
	100.0%	68.1%	19.1%	12.8%	0.0%
⑤ 近畿	72	26	30	15	1
	100.0%	36.1%	41.7%	20.8%	1.4%
⑥ 中国四国	41	18	13	10	0
	100.0%	43.9%	31.7%	24.4%	0.0%
⑦ 九州沖縄	34	15	7	10	2
	100.0%	44.1%	20.6%	29.4%	5.9%

## 5.1.2-④



## ●●● 地区別 ●●●

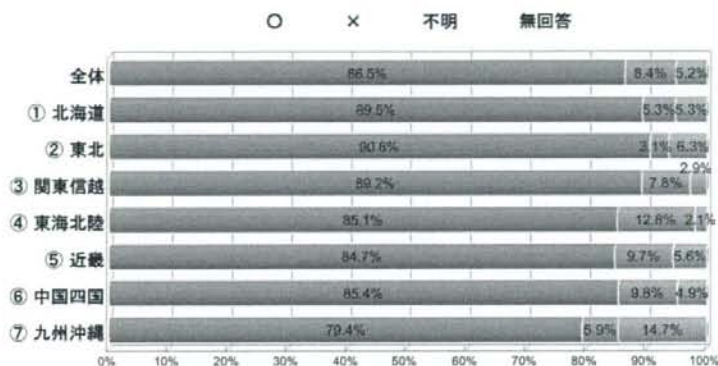
※○=実施または対応している、×=実施または対応していない、不明=または関連する機能を持たない

## 5 医療の質と安全のためのケアプロセス

⑤ チーム医療の中で管理栄養士・栄養士等、栄養サポートチーム(NST)の果たす役割が明確で実行されている

	合計	○	×	不明	無回答
全体	347	300	29	18	0
	100.0%	86.5%	8.4%	5.2%	0.0%
① 北海道	19	17	1	1	0
	100.0%	89.5%	5.3%	5.3%	0.0%
② 東北	32	29	1	2	0
	100.0%	90.6%	3.1%	6.3%	0.0%
③ 関東信越	102	91	8	3	0
	100.0%	89.2%	7.8%	2.9%	0.0%
④ 東海北陸	47	40	6	1	0
	100.0%	85.1%	12.8%	2.1%	0.0%
⑤ 近畿	72	61	7	4	0
	100.0%	84.7%	9.7%	5.6%	0.0%
⑥ 中国四国	41	35	4	2	0
	100.0%	85.4%	9.8%	4.9%	0.0%
⑦ 九州沖縄	34	27	2	5	0
	100.0%	79.4%	5.9%	14.7%	0.0%

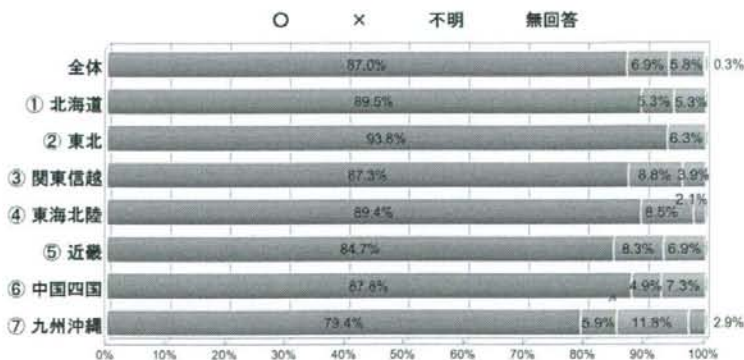
## 5.1.2-⑤



⑦ チーム医療の中で医療安全管理担当者の果たす役割が明確で実行されている

	合計	○	×	不明	無回答
全体	347	302	24	20	1
	100.0%	87.0%	6.9%	5.8%	0.3%
① 北海道	19	17	1	1	0
	100.0%	89.5%	5.3%	5.3%	0.0%
② 東北	32	30	0	2	0
	100.0%	93.8%	0.0%	6.3%	0.0%
③ 関東信越	102	89	9	4	0
	100.0%	87.3%	8.8%	3.9%	0.0%
④ 東海北陸	47	42	4	1	0
	100.0%	89.4%	8.5%	2.1%	0.0%
⑤ 近畿	72	61	6	5	0
	100.0%	84.7%	8.3%	6.9%	0.0%
⑥ 中国四国	41	36	2	3	0
	100.0%	87.8%	4.9%	7.3%	0.0%
⑦ 九州沖縄	34	27	2	4	1
	100.0%	79.4%	5.9%	11.8%	2.9%

## 5.1.2-⑦





## ●●● 地区別 ●●●

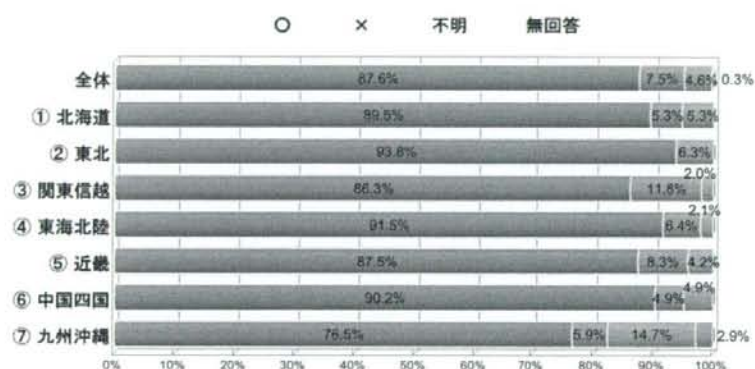
※○=実施または対応している、×=実施または対応していない、不明=または関連する機能を持たない

## 5 医療の質と安全のためのケアプロセス

⑧ チーム医療の中で感染管理チーム(ICT)の果たす役割が明確で実行されている

	合計	○	×	不明	無回答
全体	347	304	26	16	1
	100.0%	87.6%	7.5%	4.6%	0.3%
① 北海道	19	17	1	1	0
	100.0%	89.5%	5.3%	5.3%	0.0%
② 東北	32	30	0	2	0
	100.0%	93.8%	0.0%	6.3%	0.0%
③ 関東信越	102	88	12	2	0
	100.0%	86.3%	11.8%	2.0%	0.0%
④ 東海北陸	47	43	3	1	0
	100.0%	91.5%	6.4%	2.1%	0.0%
⑤ 近畿	72	63	6	3	0
	100.0%	87.5%	8.3%	4.2%	0.0%
⑥ 中国四国	41	37	2	2	0
	100.0%	90.2%	4.9%	4.9%	0.0%
⑦ 九州沖縄	34	26	2	5	1
	100.0%	76.5%	5.9%	14.7%	2.9%

## 5.1.2-⑧



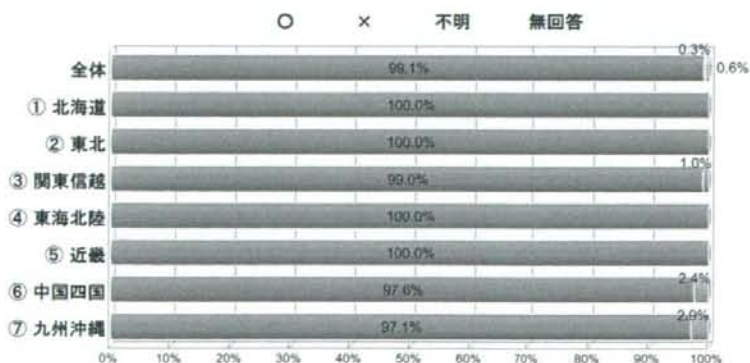
## 5.2 医療関連感染管理

5.2.1 各部門における具体的な感染対策がとられている

① 感染性廃棄物の取り扱いに関する手順が確立され、遵守されている

	合計	○	×	不明	無回答
全体	347	344	1	2	0
	100.0%	99.1%	0.3%	0.6%	0.0%
① 北海道	19	19	0	0	0
	100.0%	100.0%	0.0%	0.0%	0.0%
② 東北	32	32	0	0	0
	100.0%	100.0%	0.0%	0.0%	0.0%
③ 関東信越	102	101	1	0	0
	100.0%	99.0%	1.0%	0.0%	0.0%
④ 東海北陸	47	47	0	0	0
	100.0%	100.0%	0.0%	0.0%	0.0%
⑤ 近畿	72	72	0	0	0
	100.0%	100.0%	0.0%	0.0%	0.0%
⑥ 中国四国	41	40	0	1	0
	100.0%	97.6%	0.0%	2.4%	0.0%
⑦ 九州沖縄	34	33	0	1	0
	100.0%	97.1%	0.0%	2.9%	0.0%

## 5.2.1-①



## ●●● 地区別 ●●●

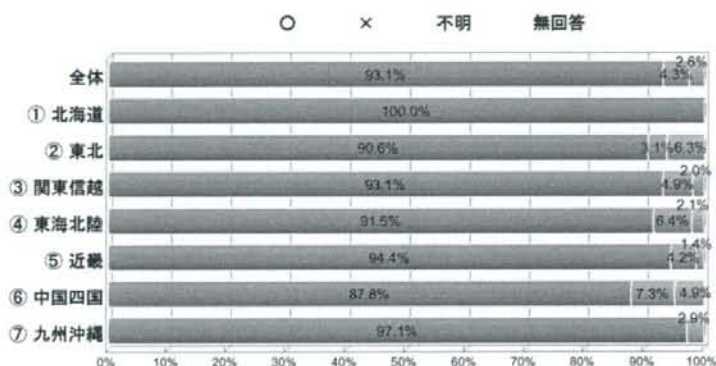
※○=実施または対応している、×=実施または対応していない、不明=または関連する機能を持たない

## 5 医療の質と安全のためのケアプロセス

② 易感染性患者に対する感染対策が確立され、遵守されている

	合計	○	×	不明	無回答
全体	347	323	15	9	0
	100.0%	93.1%	4.3%	2.6%	0.0%
① 北海道	19	19	0	0	0
	100.0%	100.0%	0.0%	0.0%	0.0%
② 東北	32	29	1	2	0
	100.0%	90.6%	3.1%	6.3%	0.0%
③ 関東信越	102	95	5	2	0
	100.0%	93.1%	4.9%	2.0%	0.0%
④ 東海北陸	47	43	3	1	0
	100.0%	91.5%	6.4%	2.1%	0.0%
⑤ 近畿	72	68	3	1	0
	100.0%	94.4%	4.2%	1.4%	0.0%
⑥ 中国四国	41	36	3	2	0
	100.0%	87.8%	7.3%	4.9%	0.0%
⑦ 九州沖縄	34	33	0	1	0
	100.0%	97.1%	0.0%	2.9%	0.0%

## 5.2.1-②



## 5.3 病棟における医療の方針と責任体制

5.3.1 がん診療責任者のリーダーシップが発揮されている

① がん診療責任者またはカンサーボードの責任者がリーダーシップを十分に発揮できる環境が備わっている

	合計	○	×	不明	無回答
全体	347	192	90	60	5
	100.0%	55.3%	25.9%	17.3%	1.4%
① 北海道	19	13	4	2	0
	100.0%	68.4%	21.1%	10.5%	0.0%
② 東北	32	11	12	9	0
	100.0%	34.4%	37.5%	28.1%	0.0%
③ 関東信越	102	60	23	19	0
	100.0%	58.8%	22.5%	18.6%	0.0%
④ 東海北陸	47	28	14	5	0
	100.0%	59.6%	29.8%	10.6%	0.0%
⑤ 近畿	72	38	21	12	1
	100.0%	52.8%	29.2%	16.7%	1.4%
⑥ 中国四国	41	27	7	5	2
	100.0%	65.9%	17.1%	12.2%	4.9%
⑦ 九州沖縄	34	15	9	8	2
	100.0%	44.1%	26.5%	23.5%	5.9%

## 5.3.1-①



## ●●● 地区別 ●●●

※○=実施または対応している、×=実施または対応していない、不明=または関連する機能を持たない

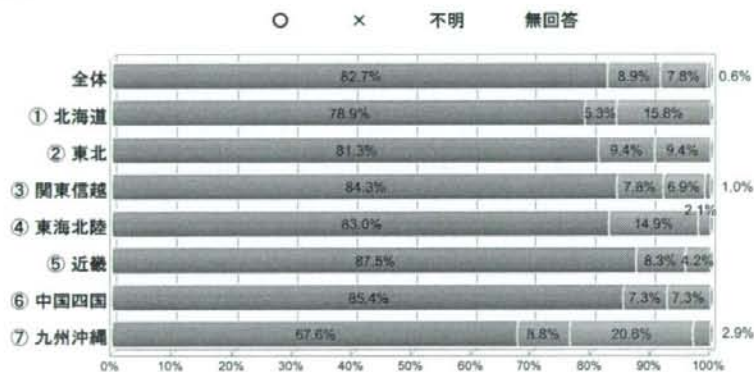
## 5 医療の質と安全のためのケアプロセス

## 5.3.2 治療の標準化がなされている

① 各種がん治療に関して標準的な治療を提供するための取り組みがされている

	合計	○	×	不明	無回答
全体	347	287	31	27	2
	100.0%	82.7%	8.9%	7.8%	0.6%
① 北海道	19	15	1	3	0
	100.0%	78.9%	5.3%	15.8%	0.0%
② 東北	32	26	3	3	0
	100.0%	81.3%	9.4%	9.4%	0.0%
③ 関東信越	102	86	8	7	1
	100.0%	84.3%	7.8%	6.9%	1.0%
④ 東海北陸	47	39	7	1	0
	100.0%	83.0%	14.9%	2.1%	0.0%
⑤ 近畿	72	63	6	3	0
	100.0%	87.5%	8.3%	4.2%	0.0%
⑥ 中国四国	41	35	3	3	0
	100.0%	85.4%	7.3%	7.3%	0.0%
⑦ 九州沖縄	34	23	3	7	1
	100.0%	67.6%	8.8%	20.6%	2.9%

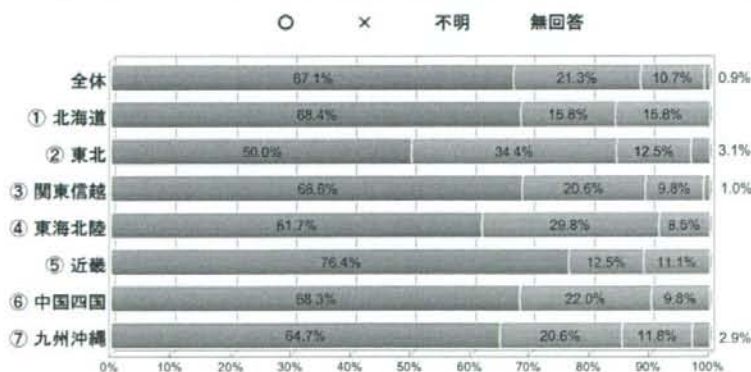
## 5.3.2-①



② 各種がんの化学療法・放射線療法・手術に関するクリニカルパスがガイドラインやエビデンスに基づいて作成され、審査のうえで運用されている

	合計	○	×	不明	無回答
全体	347	233	74	37	3
	100.0%	67.1%	21.3%	10.7%	0.9%
① 北海道	19	13	3	3	0
	100.0%	68.4%	15.8%	15.8%	0.0%
② 東北	32	16	11	4	1
	100.0%	50.0%	34.4%	12.5%	3.1%
③ 関東信越	102	70	21	10	1
	100.0%	68.6%	20.6%	9.8%	1.0%
④ 東海北陸	47	29	14	4	0
	100.0%	61.7%	29.8%	8.5%	0.0%
⑤ 近畿	72	55	9	8	0
	100.0%	76.4%	12.5%	11.1%	0.0%
⑥ 中国四国	41	28	9	4	0
	100.0%	68.3%	22.0%	9.8%	0.0%
⑦ 九州沖縄	34	22	7	4	1
	100.0%	64.7%	20.6%	11.8%	2.9%

## 5.3.2-②



## ●●● 地区別 ●●●

※○=実施または対応している、×=実施または対応していない、不明=または関連する機能を持たない

## 5 医療の質と安全のためのケアプロセス

## 5.3.3 ケアの標準化がなされている

① 各種がん治療に関して標準的なケアを提供するための取り組みがされている

	合計	○	×	不明	無回答
全体	347	247	45	50	5
	100.0%	71.2%	13.0%	14.4%	1.4%
① 北海道	19	12	3	4	0
	100.0%	63.2%	15.8%	21.1%	0.0%
② 東北	32	20	4	8	0
	100.0%	62.5%	12.5%	25.0%	0.0%
③ 関東信越	102	72	13	15	2
	100.0%	70.6%	12.7%	14.7%	2.0%
④ 東海北陸	47	36	7	4	0
	100.0%	76.6%	14.9%	8.5%	0.0%
⑤ 近畿	72	55	8	7	2
	100.0%	76.4%	11.1%	9.7%	2.8%
⑥ 中国四国	41	28	6	7	0
	100.0%	68.3%	14.6%	17.1%	0.0%
⑦ 九州沖縄	34	24	4	5	1
	100.0%	70.6%	11.8%	14.7%	2.9%

## 5.3.3-①



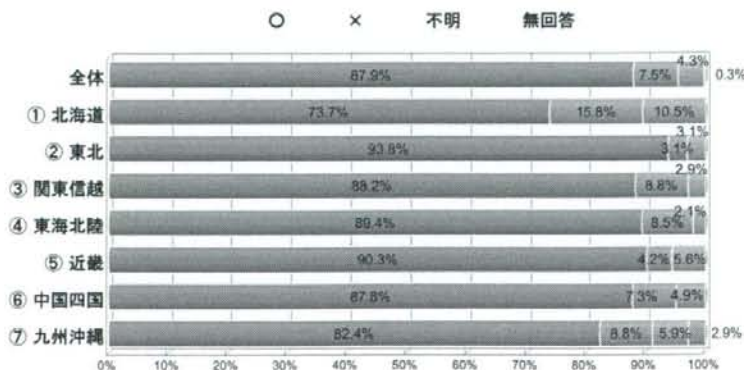
## 5.4 処置後のフォローアップ

## 5.4.1 化学療法後のフォローアップが適切に行われている

① 緊急時の対処方法や手順が確立している

	合計	○	×	不明	無回答
全体	347	305	26	15	1
	100.0%	87.9%	7.5%	4.3%	0.3%
① 北海道	19	14	3	2	0
	100.0%	73.7%	15.8%	10.5%	0.0%
② 東北	32	30	1	1	0
	100.0%	93.8%	3.1%	3.1%	0.0%
③ 関東信越	102	90	9	3	0
	100.0%	88.2%	8.8%	2.9%	0.0%
④ 東海北陸	47	42	4	1	0
	100.0%	89.4%	8.5%	2.1%	0.0%
⑤ 近畿	72	65	3	4	0
	100.0%	90.3%	4.2%	5.6%	0.0%
⑥ 中国四国	41	36	3	2	0
	100.0%	87.8%	7.3%	4.9%	0.0%
⑦ 九州沖縄	34	28	3	2	1
	100.0%	82.4%	8.8%	5.9%	2.9%

## 5.4.1-①



## ●●● 地区別 ●●●

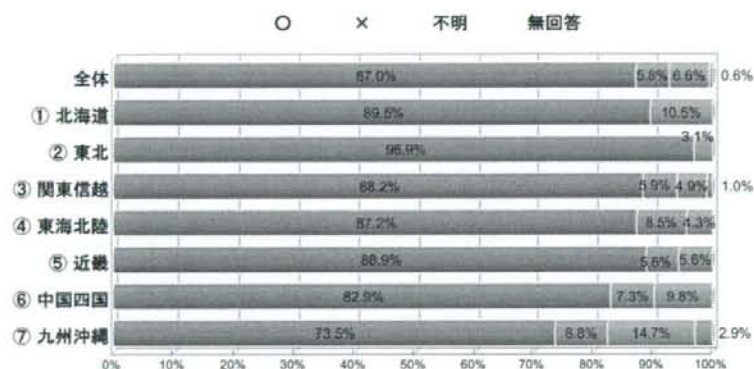
※○=実施または対応している、×=実施または対応していない、不明=または関連する機能を持たない

## 5 医療の質と安全のためのケアプロセス

## ② 患者のセルフケアに関する指導が適切に行なわれている

	合計	○	×	不明	無回答
全体	347	302	20	23	2
	100.0%	87.0%	5.8%	6.6%	0.6%
① 北海道	19	17	0	2	0
	100.0%	89.5%	0.0%	10.5%	0.0%
② 東北	32	31	0	1	0
	100.0%	96.9%	0.0%	3.1%	0.0%
③ 関東信越	102	90	6	5	1
	100.0%	88.2%	5.9%	4.9%	1.0%
④ 東海北陸	47	41	4	2	0
	100.0%	87.2%	8.5%	4.3%	0.0%
⑤ 近畿	72	64	4	4	0
	100.0%	88.9%	5.6%	5.6%	0.0%
⑥ 中国四国	41	34	3	4	0
	100.0%	82.9%	7.3%	9.8%	0.0%
⑦ 九州沖縄	34	25	3	5	1
	100.0%	73.5%	8.8%	14.7%	2.9%

## 5.4.1-②



## ③ 化学療法の治療前後の患者・家族向けの教育プログラムがある

	合計	○	×	不明	無回答
全体	347	191	120	33	3
	100.0%	55.0%	34.6%	9.5%	0.9%
① 北海道	19	8	8	3	0
	100.0%	42.1%	42.1%	15.8%	0.0%
② 東北	32	19	10	3	0
	100.0%	59.4%	31.3%	9.4%	0.0%
③ 関東信越	102	53	37	11	1
	100.0%	52.0%	36.3%	10.8%	1.0%
④ 東海北陸	47	33	11	3	0
	100.0%	70.2%	23.4%	6.4%	0.0%
⑤ 近畿	72	38	29	4	1
	100.0%	52.8%	40.3%	5.6%	1.4%
⑥ 中国四国	41	20	15	6	0
	100.0%	48.8%	36.6%	14.6%	0.0%
⑦ 九州沖縄	34	20	10	3	1
	100.0%	58.8%	29.4%	8.8%	2.9%

## 5.4.1-③



## ●●● 地区別 ●●●

※○=実施または対応している、×=実施または対応していない、不明=または関連する機能を持たない

## 5 医療の質と安全のためのケアプロセス

## 5.4.2 手術後のフォローアップが適切に行われている

## ① 緊急時の対応方法や手順が確立している

	合計	○	×	不明	無回答
全体	347	310	17	19	1
	100.0%	89.3%	4.9%	5.5%	0.3%
① 北海道	19	15	1	3	0
	100.0%	78.9%	5.3%	15.8%	0.0%
② 東北	32	29	2	1	0
	100.0%	90.6%	6.3%	3.1%	0.0%
③ 関東信越	102	94	5	3	0
	100.0%	92.2%	4.9%	2.9%	0.0%
④ 東海北陸	47	43	3	1	0
	100.0%	91.5%	6.4%	2.1%	0.0%
⑤ 近畿	72	66	2	4	0
	100.0%	91.7%	2.8%	5.6%	0.0%
⑥ 中国四国	41	35	2	4	0
	100.0%	85.4%	4.9%	9.8%	0.0%
⑦ 九州沖縄	34	28	2	3	1
	100.0%	82.4%	5.9%	8.8%	2.9%

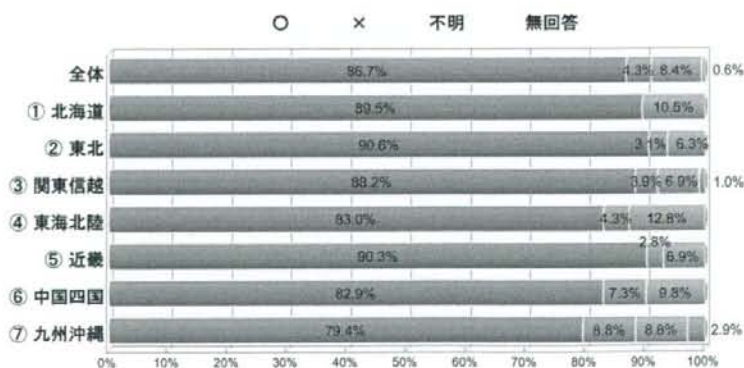
## 5.4.2-①



## ② 患者のセルフケアに関する指導が適切に行なわれている

	合計	○	×	不明	無回答
全体	347	301	15	29	2
	100.0%	86.7%	4.3%	8.4%	0.6%
① 北海道	19	17	0	2	0
	100.0%	89.5%	0.0%	10.5%	0.0%
② 東北	32	29	1	2	0
	100.0%	90.6%	3.1%	6.3%	0.0%
③ 関東信越	102	90	4	7	1
	100.0%	88.2%	3.9%	6.9%	1.0%
④ 東海北陸	47	39	2	6	0
	100.0%	83.0%	4.3%	12.8%	0.0%
⑤ 近畿	72	65	2	5	0
	100.0%	90.3%	2.8%	6.9%	0.0%
⑥ 中国四国	41	34	3	4	0
	100.0%	82.9%	7.3%	9.8%	0.0%
⑦ 九州沖縄	34	27	3	3	1
	100.0%	79.4%	8.8%	8.8%	2.9%

## 5.4.2-②



## ●●● 地区別 ●●●

※○=実施または対応している、×=実施または対応していない、不明=または関連する機能を持たない

## 5 医療の質と安全のためのケアプロセス

③ 手術前後の患者・家族向けの教育プログラムがある

	合計	○	×	不明	無回答
全体	347	213	93	38	3
	100.0%	61.4%	26.8%	11.0%	0.9%
① 北海道	19	9	5	5	0
	100.0%	47.4%	26.3%	26.3%	0.0%
② 東北	32	21	6	5	0
	100.0%	65.6%	18.8%	15.6%	0.0%
③ 関東信越	102	64	25	11	2
	100.0%	62.7%	24.5%	10.8%	2.0%
④ 東海北陸	47	30	15	2	0
	100.0%	63.8%	31.9%	4.3%	0.0%
⑤ 近畿	72	48	20	4	0
	100.0%	66.7%	27.8%	5.6%	0.0%
⑥ 中国四国	41	23	10	8	0
	100.0%	56.1%	24.4%	19.5%	0.0%
⑦ 九州沖縄	34	18	12	3	1
	100.0%	52.9%	35.3%	8.8%	2.9%

## 5.4.2-③

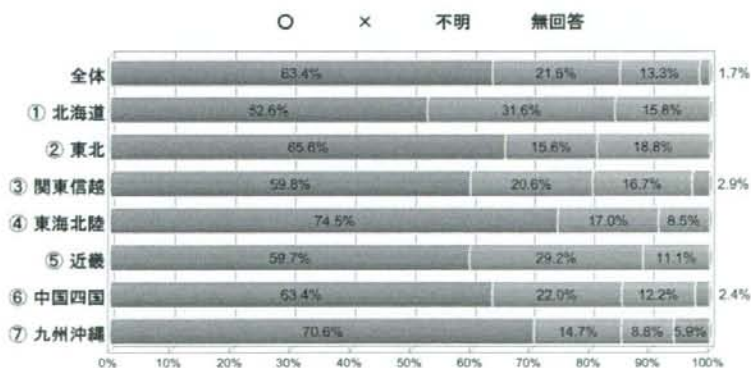


## 5.4.3 放射線治療後のフォローアップが適切に行われている

① 緊急時の対応方法や手順が確立している

	合計	○	×	不明	無回答
全体	347	220	75	46	6
	100.0%	63.4%	21.6%	13.3%	1.7%
① 北海道	19	10	6	3	0
	100.0%	52.6%	31.6%	15.8%	0.0%
② 東北	32	21	5	6	0
	100.0%	65.6%	15.6%	18.8%	0.0%
③ 関東信越	102	61	21	17	3
	100.0%	59.8%	20.6%	16.7%	2.9%
④ 東海北陸	47	35	8	4	0
	100.0%	74.5%	17.0%	8.5%	0.0%
⑤ 近畿	72	43	21	8	0
	100.0%	59.7%	29.2%	11.1%	0.0%
⑥ 中国四国	41	26	9	5	1
	100.0%	63.4%	22.0%	12.2%	2.4%
⑦ 九州沖縄	34	24	5	3	2
	100.0%	70.6%	14.7%	8.8%	5.9%

## 5.4.3-①



## ●●● 地区別 ●●●

※○=実施または対応している、×=実施または対応していない、不明=または関連する機能を持たない

## 5 医療の質と安全のためのケアプロセス

## ② 患者のセルフケアに関する指導が適切に行なわれている

	合計	○	×	不明	無回答
全体	347	227	69	45	6
	100.0%	65.4%	19.9%	13.0%	1.7%
① 北海道	19	12	5	2	0
	100.0%	63.2%	26.3%	10.5%	0.0%
② 東北	32	24	4	4	0
	100.0%	75.0%	12.5%	12.5%	0.0%
③ 関東信越	102	60	20	19	3
	100.0%	58.8%	19.6%	18.6%	2.9%
④ 東海北陸	47	36	6	5	0
	100.0%	76.6%	12.8%	10.6%	0.0%
⑤ 近畿	72	44	21	7	0
	100.0%	61.1%	29.2%	9.7%	0.0%
⑥ 中国四国	41	27	8	5	1
	100.0%	65.9%	19.5%	12.2%	2.4%
⑦ 九州沖縄	34	24	5	3	2
	100.0%	70.6%	14.7%	8.8%	5.9%

## 5.4.3-②



## ③ 放射線治療前後の患者・家族向けの教育プログラムがある

	合計	○	×	不明	無回答
全体	347	134	138	65	10
	100.0%	38.6%	39.8%	18.7%	2.9%
① 北海道	19	7	9	3	0
	100.0%	36.8%	47.4%	15.8%	0.0%
② 東北	32	16	11	5	0
	100.0%	50.0%	34.4%	15.6%	0.0%
③ 関東信越	102	34	44	21	3
	100.0%	33.3%	43.1%	20.6%	2.9%
④ 東海北陸	47	26	12	8	1
	100.0%	55.3%	25.5%	17.0%	2.1%
⑤ 近畿	72	24	35	12	1
	100.0%	33.3%	48.6%	16.7%	1.4%
⑥ 中国四国	41	16	14	9	2
	100.0%	39.0%	34.1%	22.0%	4.9%
⑦ 九州沖縄	34	11	13	7	3
	100.0%	32.4%	38.2%	20.6%	8.8%

## 5.4.3-③





## ●●● 地区別 ●●●

※○=実施または対応している、×=実施または対応していない、不明=または関連する機能を持たない

## 5 医療の質と安全のためのケアプロセス

## 5.5 化学療法の安全な実施

## 5.5.1 確実・安全な抗がん剤投与システムがある

## ① 抗がん剤の処方オーダーはダブルチェックされている

	合計	○	×	不明	無回答
全体	347	324	9	9	5
	100.0%	93.4%	2.6%	2.6%	1.4%
① 北海道	19	15	2	2	0
	100.0%	78.9%	10.5%	10.5%	0.0%
② 東北	32	30	0	2	0
	100.0%	93.8%	0.0%	6.3%	0.0%
③ 関東信越	102	98	2	1	1
	100.0%	96.1%	2.0%	1.0%	1.0%
④ 東海北陸	47	45	0	2	0
	100.0%	95.7%	0.0%	4.3%	0.0%
⑤ 近畿	72	69	3	0	0
	100.0%	95.8%	4.2%	0.0%	0.0%
⑥ 中国四国	41	38	1	1	1
	100.0%	92.7%	2.4%	2.4%	2.4%
⑦ 九州沖縄	34	29	1	1	3
	100.0%	85.3%	2.9%	2.9%	8.8%

## 5.5.1-①



## ② 化学療法実施当日に医師が患者を診察して投与の是非を決めるシステムがある

	合計	○	×	不明	無回答
全体	347	307	24	11	5
	100.0%	88.5%	6.9%	3.2%	1.4%
① 北海道	19	16	1	2	0
	100.0%	84.2%	5.3%	10.5%	0.0%
② 東北	32	26	3	3	0
	100.0%	81.3%	9.4%	9.4%	0.0%
③ 関東信越	102	90	9	2	1
	100.0%	88.2%	8.8%	2.0%	1.0%
④ 東海北陸	47	45	1	1	0
	100.0%	95.7%	2.1%	2.1%	0.0%
⑤ 近畿	72	65	5	1	1
	100.0%	90.3%	6.9%	1.4%	1.4%
⑥ 中国四国	41	37	3	0	1
	100.0%	90.2%	7.3%	0.0%	2.4%
⑦ 九州沖縄	34	28	2	2	2
	100.0%	82.4%	5.9%	5.9%	5.9%

## 5.5.1-②



## ●●● 地区別 ●●●

※○=実施または対応している、×=実施または対応していない、不明=または関連する機能を持たない

## 5 医療の質と安全のためのケアプロセス

③ 化学療法実施当日に患者の状態や臨床検査値などをダブルチェックするシステムがある

	合計	○	×	不明	無回答
全体	347	251	67	23	6
	100.0%	72.3%	19.3%	6.6%	1.7%
① 北海道	19	11	5	3	0
	100.0%	57.9%	26.3%	15.8%	0.0%
② 東北	32	20	8	3	1
	100.0%	62.5%	25.0%	9.4%	3.1%
③ 関東信越	102	73	21	7	1
	100.0%	71.6%	20.6%	6.9%	1.0%
④ 東海北陸	47	38	7	2	0
	100.0%	80.9%	14.9%	4.3%	0.0%
⑤ 近畿	72	57	11	3	1
	100.0%	79.2%	15.3%	4.2%	1.4%
⑥ 中国四国	41	29	10	1	1
	100.0%	70.7%	24.4%	2.4%	2.4%
⑦ 九州沖縄	34	23	5	4	2
	100.0%	67.6%	14.7%	11.8%	5.9%

## 5.5.1-③



④ 外来化学療法室には担当責任医師が従事している

	合計	○	×	不明	無回答
全体	347	202	121	16	8
	100.0%	58.2%	34.9%	4.6%	2.3%
① 北海道	19	12	5	2	0
	100.0%	63.2%	26.3%	10.5%	0.0%
② 東北	32	20	11	1	0
	100.0%	62.5%	34.4%	3.1%	0.0%
③ 関東信越	102	65	28	7	2
	100.0%	63.7%	27.5%	6.9%	2.0%
④ 東海北陸	47	28	18	1	0
	100.0%	59.6%	38.3%	2.1%	0.0%
⑤ 近畿	72	38	30	3	1
	100.0%	52.8%	41.7%	4.2%	1.4%
⑥ 中国四国	41	23	15	0	3
	100.0%	56.1%	36.6%	0.0%	7.3%
⑦ 九州沖縄	34	16	14	2	2
	100.0%	47.1%	41.2%	5.9%	5.9%

## 5.5.1-④



## ●●● 地区別 ●●●

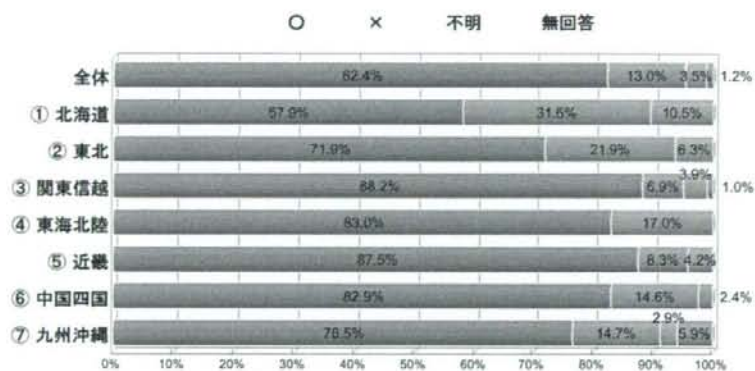
※○=実施または対応している、×=実施または対応していない、不明=または関連する機能を持たない

## 5 医療の質と安全のためのケアプロセス

⑤ 抗がん剤の上限投与量、累積量、投与間隔をチェックするシステムがある

	合計	○	×	不明	無回答
全体	347	286	45	12	4
	100.0%	82.4%	13.0%	3.5%	1.2%
① 北海道	19	11	6	2	0
	100.0%	57.9%	31.6%	10.5%	0.0%
② 東北	32	23	7	2	0
	100.0%	71.9%	21.9%	6.3%	0.0%
③ 関東信越	102	90	7	4	1
	100.0%	88.2%	6.9%	3.9%	1.0%
④ 東海北陸	47	39	8	0	0
	100.0%	83.0%	17.0%	0.0%	0.0%
⑤ 近畿	72	63	6	3	0
	100.0%	87.5%	8.3%	4.2%	0.0%
⑥ 中国四国	41	34	6	0	1
	100.0%	82.9%	14.6%	0.0%	2.4%
⑦ 九州沖縄	34	26	5	1	2
	100.0%	76.5%	14.7%	2.9%	5.9%

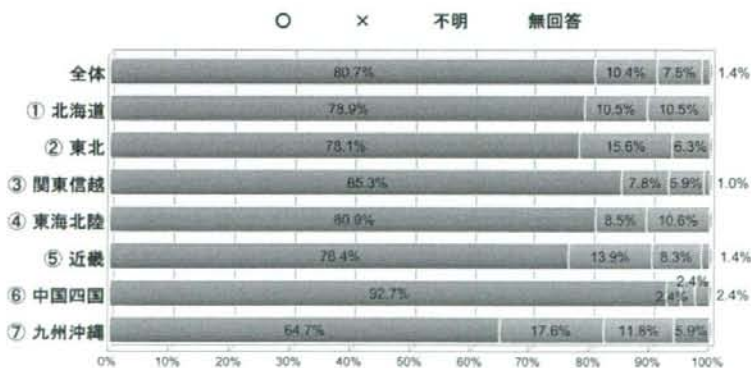
## 5.5.1-⑤



⑥ 患者と医療者が確認しあって抗がん剤の投与を実施している

	合計	○	×	不明	無回答
全体	347	280	36	26	5
	100.0%	80.7%	10.4%	7.5%	1.4%
① 北海道	19	15	2	2	0
	100.0%	78.9%	10.5%	10.5%	0.0%
② 東北	32	25	5	2	0
	100.0%	78.1%	15.6%	6.3%	0.0%
③ 関東信越	102	87	8	6	1
	100.0%	85.3%	7.8%	5.9%	1.0%
④ 東海北陸	47	38	4	5	0
	100.0%	80.9%	8.5%	10.6%	0.0%
⑤ 近畿	72	55	10	6	1
	100.0%	76.4%	13.9%	8.3%	1.4%
⑥ 中国四国	41	38	1	1	1
	100.0%	92.7%	2.4%	2.4%	2.4%
⑦ 九州沖縄	34	22	6	4	2
	100.0%	64.7%	17.6%	11.8%	5.9%

## 5.5.1-⑥



## ●●● 地区別 ●●●

※○=実施または対応している、×=実施または対応していない、不明=または関連する機能を持たない

## 5 医療の質と安全のためのケアプロセス

⑦ 患者誤認や配薬エラーの防止のためのバーコードシステムが導入されている

	合計	○	×	不明	無回答
全体	347	171	155	15	6
	100.0%	49.3%	44.7%	4.3%	1.7%
① 北海道	19	9	8	2	0
	100.0%	47.4%	42.1%	10.5%	0.0%
② 東北	32	13	17	2	0
	100.0%	40.6%	53.1%	6.3%	0.0%
③ 関東信越	102	43	54	3	2
	100.0%	42.2%	52.9%	2.9%	2.0%
④ 東海北陸	47	30	13	4	0
	100.0%	63.8%	27.7%	8.5%	0.0%
⑤ 近畿	72	37	31	3	1
	100.0%	51.4%	43.1%	4.2%	1.4%
⑥ 中国四国	41	27	13	0	1
	100.0%	65.9%	31.7%	0.0%	2.4%
⑦ 九州沖縄	34	12	19	1	2
	100.0%	35.3%	55.9%	2.9%	5.9%

## 5.5.1-⑦



⑧ 抗がん剤の血管外漏出、過敏症、インフュージョンリアクションなどの対応マニュアルがある

	合計	○	×	不明	無回答
全体	347	307	23	11	6
	100.0%	88.5%	6.6%	3.2%	1.7%
① 北海道	19	15	1	3	0
	100.0%	78.9%	5.3%	15.8%	0.0%
② 東北	32	31	0	1	0
	100.0%	96.9%	0.0%	3.1%	0.0%
③ 関東信越	102	88	11	2	1
	100.0%	86.3%	10.8%	2.0%	1.0%
④ 東海北陸	47	45	1	1	0
	100.0%	95.7%	2.1%	2.1%	0.0%
⑤ 近畿	72	65	3	2	2
	100.0%	90.3%	4.2%	2.8%	2.8%
⑥ 中国四国	41	37	3	0	1
	100.0%	90.2%	7.3%	0.0%	2.4%
⑦ 九州沖縄	34	26	4	2	2
	100.0%	76.5%	11.8%	5.9%	5.9%

## 5.5.1-⑧

