

■ ■ ■ 病院規模別 ■ ■ ■

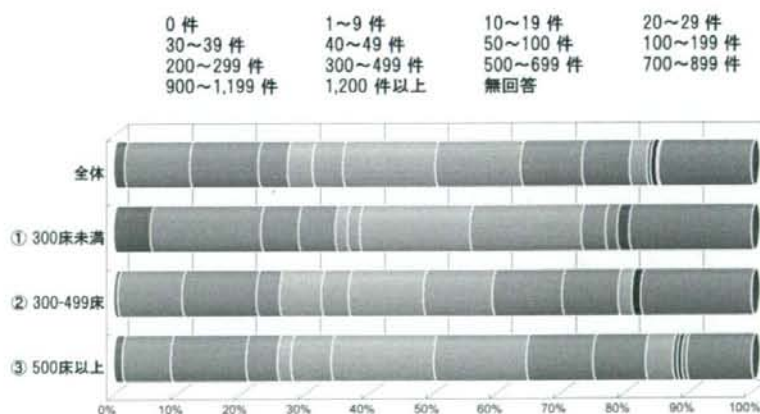
9. 平成19年度の年間実施件数

■ 大腸がん/ポリペクトミー（外来での実施を含む）

	全体	① 300床未満	② 300-499床	③ 500床以上
合計	334 100.0%	52 100.0%	138 100.0%	144 100.0%
0件	6 1.8%	3 5.8%	1 0.7%	2 1.4%
1~9件	34 10.2%	9 17.3%	14 10.1%	11 7.6%
10~19件	36 10.8%	3 5.8%	16 11.6%	17 11.8%
20~29件	15 4.5%	3 5.8%	5 3.6%	7 4.9%
30~39件	13 3.9%	1 1.9%	9 6.5%	3 2.1%
40~49件	16 4.8%	1 1.9%	6 4.3%	9 6.3%
50~100件	48 14.4%	9 17.3%	16 11.6%	23 16.0%
100~199件	45 13.5%	9 17.3%	15 10.9%	21 14.6%
200~299件	32 9.6%	2 3.8%	15 10.9%	15 10.4%
300~499件	25 7.5%	1 1.9%	12 8.7%	12 8.3%
500~699件	9 2.7%	0 0.0%	3 2.2%	6 4.2%
700~899件	2 0.6%	1 1.9%	0 0.0%	1 0.7%
900~1,199件	3 0.9%	0 0.0%	2 1.4%	1 0.7%
1,200件以上	1 0.3%	0 0.0%	0 0.0%	1 0.7%
無回答	49 14.7%	10 19.2%	24 17.4%	15 10.4%
平均	142.9	104.0	145.5	152.7
四分位数(最小値)	0	0	0	0
四分位数(25%)	18	8	17	25
四分位数(50%)	72	56	72	73
四分位数(75%)	200	146	218	207
四分位数(最大値)	2,280	776	979	2,280

※平均は2,280件を除いて算出しています

大腸がん/ポリペクトミー（外来での実施を含む）



■■■ 病院規模別 ■■■

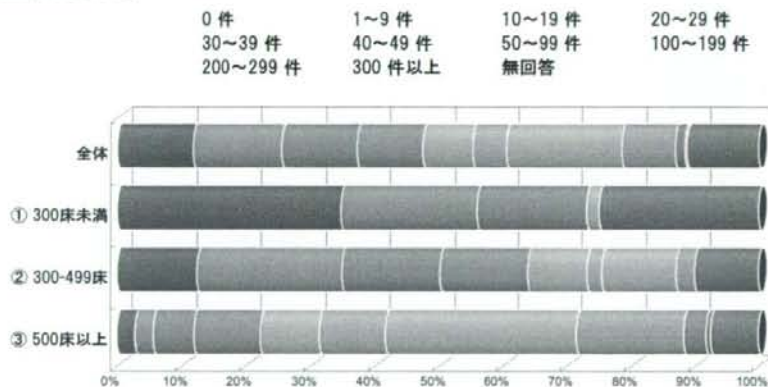
9. 平成19年度の年間実施件数

■ 肺がん/肺切除術(胸腔鏡手術を含む)

	全体	① 300床未満	② 300-499床	③ 500床以上
合計	334 100.0%	52 100.0%	138 100.0%	144 100.0%
0件	39 11.7%	18 34.6%	17 12.3%	4 2.8%
1~9件	46 13.8%	11 21.2%	31 22.5%	4 2.8%
10~19件	39 11.7%	9 17.3%	21 15.2%	9 6.3%
20~29件	34 10.2%	0 0.0%	19 13.8%	15 10.4%
30~39件	26 7.8%	0 0.0%	13 9.4%	13 9.0%
40~49件	18 5.4%	0 0.0%	3 2.2%	15 10.4%
50~99件	60 18.0%	1 1.9%	16 11.6%	43 29.9%
100~199件	28 8.4%	0 0.0%	4 2.9%	24 16.7%
200~299件	5 1.5%	0 0.0%	0 0.0%	5 3.5%
300件以上	1 0.3%	0 0.0%	0 0.0%	1 0.7%
無回答	38 11.4%	13 25.0%	14 10.1%	11 7.6%
平均	48.1	12.0	30.2	68.9
四分位数(最小値)	0	0	0	0
四分位数(25%)	7	0	4	31
四分位数(50%)	27	1	16	56
四分位数(75%)	61	10	33	96
四分位数(最大値)	580	80	197	580

※平均は580件を除いて算出しています

肺がん/肺切除術(胸腔鏡手術を含む)



■■■ 病院規模別 ■■■

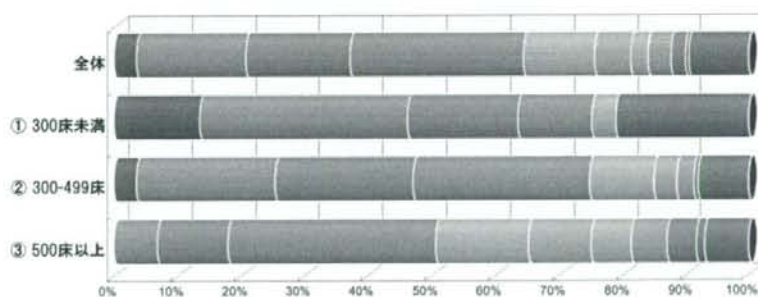
9. 平成19年度の年間実施件数

■ 肝臓がん/肝切除術

	全体	① 300床未満	② 300-499床	③ 500床以上
合計	334 100.0%	52 100.0%	138 100.0%	144 100.0%
0件	12 3.6%	7 13.5%	5 3.6%	0 0.0%
1~4件	57 17.1%	17 32.7%	30 21.7%	10 6.9%
5~9件	55 16.5%	9 17.3%	30 21.7%	16 11.1%
10~19件	91 27.2%	6 11.5%	38 27.5%	47 32.6%
20~29件	37 11.1%	2 3.8%	14 10.1%	21 14.6%
30~39件	19 5.7%	0 0.0%	5 3.6%	14 9.7%
40~49件	9 2.7%	0 0.0%	0 0.0%	9 6.3%
50~99件	12 3.6%	0 0.0%	4 2.9%	8 5.6%
100~149件	8 2.4%	0 0.0%	1 0.7%	7 4.9%
150件以上	2 0.6%	0 0.0%	0 0.0%	2 1.4%
無回答	32 9.6%	11 21.2%	11 8.0%	10 6.9%
平均	20.1	6.5	13.8	29.2
四分位数(最小値)	0	0	0	1
四分位数(25%)	5	1	4	11
四分位数(50%)	11	3	9	18
四分位数(75%)	22	7	16	34
四分位数(最大値)	183	28	141	183

肝臓がん/肝切除術

0件 1~4件 5~9件 10~19件
 20~29件 30~39件 40~49件 50~99件
 100~149件 150件以上 無回答



■ ■ ■ 病院規模別 ■ ■ ■

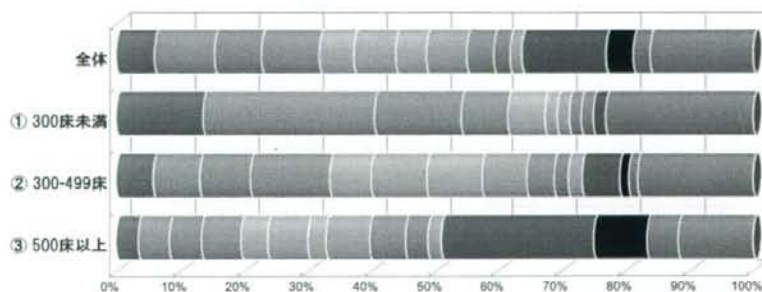
9. 平成19年度の年間実施件数

■ 肝臓がん/TAE

	全体	① 300床未満	② 300-499床	③ 500床以上
合計	334 100.0%	52 100.0%	138 100.0%	144 100.0%
0件	20 6.0%	7 13.5%	8 5.8%	5 3.5%
1~9件	31 9.3%	14 26.9%	10 7.2%	7 4.9%
10~19件	25 7.5%	7 13.5%	11 8.0%	7 4.9%
20~29件	30 9.0%	4 7.7%	17 12.3%	9 6.3%
30~39件	18 5.4%	3 5.8%	9 6.5%	6 4.2%
40~49件	22 6.6%	1 1.9%	12 8.7%	9 6.3%
50~59件	16 4.8%	0 0.0%	12 8.7%	4 2.8%
60~69件	21 6.3%	1 1.9%	10 7.2%	10 6.9%
70~79件	15 4.5%	1 1.9%	6 4.3%	8 5.6%
80~89件	9 2.7%	1 1.9%	3 2.2%	5 3.5%
90~99件	6 1.8%	0 0.0%	3 2.2%	3 2.1%
100~199件	44 13.2%	1 1.9%	8 5.8%	35 24.3%
200~299件	14 4.2%	0 0.0%	2 1.4%	12 8.3%
300件以上	9 2.7%	0 0.0%	2 1.4%	7 4.9%
無回答	54 16.2%	12 23.1%	25 18.1%	17 11.8%
平均	77.9	23.2	56.1	111.3
四分位数(最小値)	0	0	0	0
四分位数(25%)	16	2	19	36
四分位数(50%)	48	9	42	78
四分位数(75%)	93	22	66	137
四分位数(最大値)	692	153	372	692

肝臓がん/TAE

0件 1~9件 10~19件 20~29件 30~39件
 40~49件 50~59件 60~69件 70~79件 80~89件
 90~99件 100~199件 200~299件 300件以上 無回答



■ ■ ■ 病院規模別 ■ ■ ■

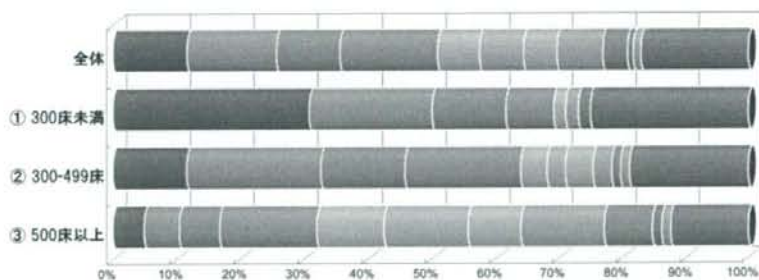
9. 平成19年度の年間実施件数

■ 肝臓がん/ラジオ波凝固療法

	全体	① 300床未満	② 300-499床	③ 500床以上
合計	334 100.0%	52 100.0%	138 100.0%	144 100.0%
0件	39 11.7%	16 30.8%	16 11.6%	7 4.9%
1~4件	47 14.1%	10 19.2%	29 21.0%	8 5.6%
5~9件	33 9.9%	6 11.5%	18 13.0%	9 6.3%
10~19件	51 15.3%	4 7.7%	25 18.1%	22 15.3%
20~29件	22 6.6%	1 1.9%	6 4.3%	15 10.4%
30~39件	23 6.9%	0 0.0%	4 2.9%	19 13.2%
40~49件	18 5.4%	0 0.0%	6 4.3%	12 8.3%
50~99件	24 7.2%	1 1.9%	4 2.9%	19 13.2%
100~149件	13 3.9%	0 0.0%	2 1.4%	11 7.6%
150~199件	3 0.9%	1 1.9%	0 0.0%	2 1.4%
200件以上	4 1.2%	0 0.0%	2 1.4%	2 1.4%
無回答	57 17.1%	13 25.0%	26 18.8%	18 12.5%
平均	33.7	16.4	20.7	47.6
四分位数(最小値)	0	0	0	0
四分位数(25%)	3	0	3	13
四分位数(50%)	13	2	7	30
四分位数(75%)	35	7	18	53
四分位数(最大値)	398	164	222	398

肝臓がん/ラジオ波凝固療法

0件 1~4件 5~9件 10~19件
 20~29件 30~39件 40~49件 50~99件
 100~149件 150~199件 200件以上 無回答



■ ■ ■ 病院規模別 ■ ■ ■

9. 平成19年度の年間実施件数

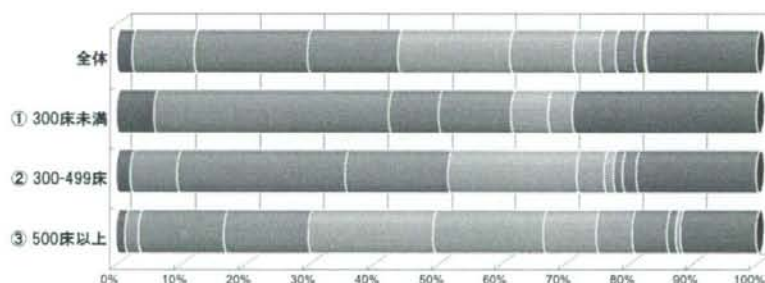
■ 外来化学療法

	全体	① 300床未満	② 300-499床	③ 500床以上
合計	334 100.0%	52 100.0%	138 100.0%	144 100.0%
0人	8 2.4%	3 5.8%	3 2.2%	2 1.4%
1~99人	32 9.6%	19 36.5%	10 7.2%	3 2.1%
100~499人	59 17.7%	4 7.7%	36 26.1%	19 13.2%
500~999人	47 14.1%	6 11.5%	22 15.9%	19 13.2%
1,000~1,999人	59 17.7%	3 5.8%	28 20.3%	28 19.4%
2,000~2,999人	33 9.9%	2 3.8%	6 4.3%	25 17.4%
3,000~3,999人	14 4.2%	0 0.0%	2 1.4%	12 8.3%
4,000~4,999人	8 2.4%	0 0.0%	0 0.0%	8 5.6%
5,000~9,999人	10 3.0%	0 0.0%	2 1.4%	8 5.6%
10,000~19,999人	5 1.5%	0 0.0%	3 2.2%	2 1.4%
20,000人以上	1 0.3%	0 0.0%	0 0.0%	1 0.7%
無回答	58 17.4%	15 28.8%	26 18.8%	17 11.8%
平均	1,608.4	416.9	1,244.5	2,255.0
四分位数(最小値)	0	0	0	0
四分位数(25%)	216	25	147	650
四分位数(50%)	930	71	646	1,721
四分位数(75%)	2,064	522	1,306	2,805
四分位数(最大値)	20,917	2,500	12,826	20,917

※平均は20,917人を除いて算出しています

外来化学療法

0人	1~99人	100~499人	500~999人
1,000~1,999人	2,000~2,999人	3,000~3,999人	4,000~4,999人
5,000~9,999人	10,000~19,999人	20,000人以上	無回答



■ ■ ■ 病院規模別 ■ ■ ■

9. 平成19年度の年間実施件数

■ 放射線療法

	全体	① 300床未満	② 300-499床	③ 500床以上
合計	334 100.0%	52 100.0%	138 100.0%	144 100.0%
0人	51 15.3%	22 42.3%	26 18.8%	3 2.1%
1~99人	19 5.7%	6 11.5%	10 7.2%	3 2.1%
100~199人	42 12.6%	6 11.5%	20 14.5%	16 11.1%
200~299人	23 6.9%	0 0.0%	9 6.5%	14 9.7%
300~399人	26 7.8%	0 0.0%	6 4.3%	20 13.9%
400~499人	15 4.5%	0 0.0%	1 0.7%	14 9.7%
500~999人	27 8.1%	1 1.9%	5 3.6%	21 14.6%
1,000~4,999人	47 14.1%	3 5.8%	25 18.1%	19 13.2%
5,000~9,999人	18 5.4%	0 0.0%	3 2.2%	15 10.4%
10,000~14,999人	5 1.5%	0 0.0%	1 0.7%	4 2.8%
15,000人以上	7 2.1%	0 0.0%	2 1.4%	5 3.5%
無回答	54 16.2%	14 26.9%	30 21.7%	10 6.9%
平均	1,763.6	633.9	1,508.7	2,066.5
四分位数(最小値)	0	0	0	0
四分位数(25%)	99	0	58	278
四分位数(50%)	318	0	197	437
四分位数(75%)	1,753	94	1,753	3,499
四分位数(最大値)	37,902	4,098	19,279	37,902

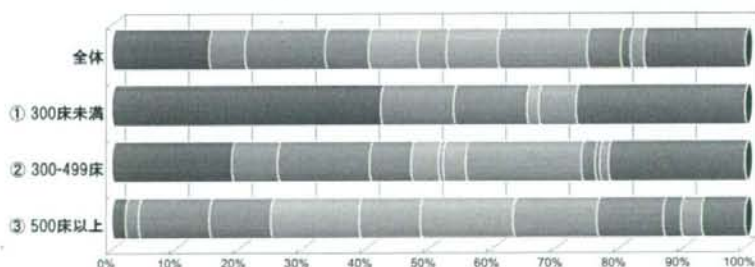
※平均は18,896、19,279、21,039、23,653、26,210、37,902人を除いて算出しています

放射線療法

0人
200~299人
500~999人
10,000~14,999人

1~99人
300~399人
1,000~4,999人
15,000人以上

100~199人
400~499人
5,000~9,999人
無回答



■ ■ ■ 病院規模別 ■ ■ ■

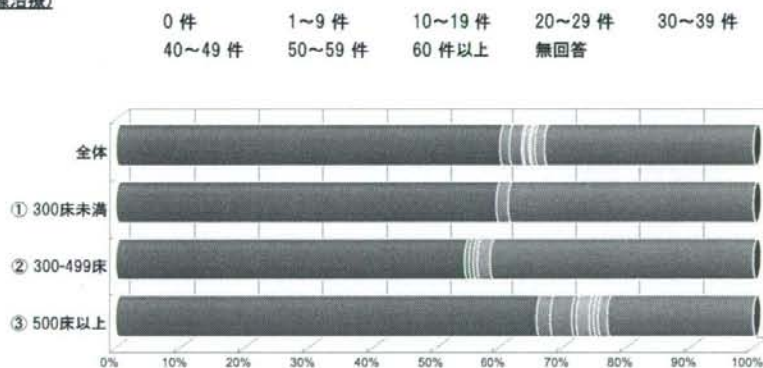
9. 平成19年度の年間実施件数

■ IMRT (強度変調放射線治療)

	全体	① 300床未満	② 300-499床	③ 500床以上
合計	334 100.0%	52 100.0%	138 100.0%	144 100.0%
0 件	201 60.2%	31 59.6%	75 54.3%	95 66.0%
1~9 件	5 1.5%	1 1.9%	1 0.7%	3 2.1%
10~19 件	6 1.8%	0 0.0%	1 0.7%	5 3.5%
20~29 件	1 0.3%	0 0.0%	0 0.0%	1 0.7%
30~39 件	3 0.9%	0 0.0%	0 0.0%	3 2.1%
40~49 件	1 0.3%	0 0.0%	0 0.0%	1 0.7%
50~59 件	2 0.6%	0 0.0%	1 0.7%	1 0.7%
60 件以上	5 1.5%	0 0.0%	3 2.2%	2 1.4%
無回答	110 32.9%	20 38.5%	57 41.3%	33 22.9%
平均	85.4	2.0	216.5	57.9
四分位数(最小値)	0	0	0	0
四分位数(25%)	0	0	0	0
四分位数(50%)	0	0	0	0
四分位数(75%)	0	0	0	0
四分位数(最大値)	3,828	2	3,828	360

※平均は1,539件、3,828件を除いて算出しています

IMRT (強度変調放射線治療)



「がん診療機能評価項目」案に関するアンケート

がん診療機能評価項目 編
病院地区別
確定版

2009.3

●●● 地区別 ●●●

※○=実施または対応している、×=実施または対応していない、不明=または関連する機能を持たない

1 がん診療組織の運営と地域における役割

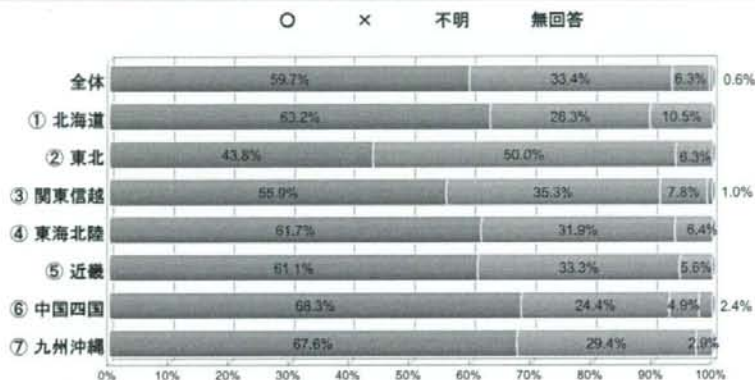
1.1 がん診療施設としての理念と基本方針

1.1.1 がん診療施設としての病院の基本方針が明示されている

① 地域の状況をふまえたがん診療能が病院の内外へ周知され実践されている

	合計	○	×	不明	無回答
全体	347	207	116	22	2
	100.0%	59.7%	33.4%	6.3%	0.6%
① 北海道	19	12	5	2	0
	100.0%	63.2%	26.3%	10.5%	0.0%
② 東北	32	14	16	2	0
	100.0%	43.8%	50.0%	6.3%	0.0%
③ 関東信越	102	57	36	8	1
	100.0%	55.9%	35.3%	7.8%	1.0%
④ 東海北陸	47	29	15	3	0
	100.0%	61.7%	31.9%	6.4%	0.0%
⑤ 近畿	72	44	24	4	0
	100.0%	61.1%	33.3%	5.6%	0.0%
⑥ 中国四国	41	28	10	2	1
	100.0%	68.3%	24.4%	4.9%	2.4%
⑦ 九州沖縄	34	23	10	1	0
	100.0%	67.6%	29.4%	2.9%	0.0%

1.1.1-①



② 地域における病院のがん診療の役割・機能が明確になっている

	合計	○	×	不明	無回答
全体	347	189	119	38	1
	100.0%	54.5%	34.3%	11.0%	0.3%
① 北海道	19	9	8	2	0
	100.0%	47.4%	42.1%	10.5%	0.0%
② 東北	32	18	13	1	0
	100.0%	56.3%	40.6%	3.1%	0.0%
③ 関東信越	102	53	35	14	0
	100.0%	52.0%	34.3%	13.7%	0.0%
④ 東海北陸	47	30	15	2	0
	100.0%	63.8%	31.9%	4.3%	0.0%
⑤ 近畿	72	36	25	11	0
	100.0%	50.0%	34.7%	15.3%	0.0%
⑥ 中国四国	41	26	10	4	1
	100.0%	63.4%	24.4%	9.8%	2.4%
⑦ 九州沖縄	34	17	13	4	0
	100.0%	50.0%	38.2%	11.8%	0.0%

1.1.1-②



●●● 地区別 ●●●

※○=実施または対応している、×=実施または対応していない、不明=または関連する機能を持たない

1 がん診療組織の運営と地域における役割

③ 施設が有していないがん診療機能に関しての対応が診療部門などの業務手順に明記されている

	合計	○	×	不明	無回答
全体	347	125	159	59	4
	100.0%	36.0%	45.8%	17.0%	1.2%
① 北海道	19	6	10	3	0
	100.0%	31.6%	52.6%	15.8%	0.0%
② 東北	32	6	23	3	0
	100.0%	18.8%	71.9%	9.4%	0.0%
③ 関東信越	102	43	41	17	1
	100.0%	42.2%	40.2%	16.7%	1.0%
④ 東海北陸	47	23	19	4	1
	100.0%	48.9%	40.4%	8.5%	2.1%
⑤ 近畿	72	22	35	14	1
	100.0%	30.6%	48.6%	19.4%	1.4%
⑥ 中国四国	41	10	19	11	1
	100.0%	24.4%	46.3%	26.8%	2.4%
⑦ 九州沖縄	34	15	12	7	0
	100.0%	44.1%	35.3%	20.6%	0.0%

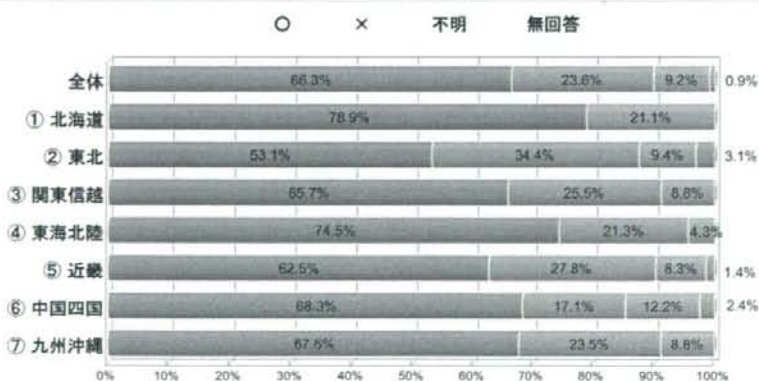
1.1.1-③



④ 理念・基本方針は病院や地域の環境の変化などに応じて見直されている

	合計	○	×	不明	無回答
全体	347	230	82	32	3
	100.0%	66.3%	23.6%	9.2%	0.9%
① 北海道	19	15	0	4	0
	100.0%	78.9%	0.0%	21.1%	0.0%
② 東北	32	17	11	3	1
	100.0%	53.1%	34.4%	9.4%	3.1%
③ 関東信越	102	67	26	9	0
	100.0%	65.7%	25.5%	8.8%	0.0%
④ 東海北陸	47	35	10	2	0
	100.0%	74.5%	21.3%	4.3%	0.0%
⑤ 近畿	72	45	20	6	1
	100.0%	62.5%	27.8%	8.3%	1.4%
⑥ 中国四国	41	28	7	5	1
	100.0%	68.3%	17.1%	12.2%	2.4%
⑦ 九州沖縄	34	23	8	3	0
	100.0%	67.6%	23.5%	8.8%	0.0%

1.1.1-④



●●● 地区別 ●●●

※○=実施または対応している、×=実施または対応していない、不明=または関連する機能を持たない

1 がん診療組織の運営と地域における役割

1.2 地域における役割と連携

1.2.1 地域のがん診療施設などの連携のための院内のシステムが整備されている

① がん診療に関する地域連携クリティカルパスが整備されている

	合計	○	×	不明	無回答
全体	347	93	229	24	1
	100.0%	26.8%	66.0%	6.9%	0.3%
① 北海道	19	5	12	2	0
	100.0%	26.3%	63.2%	10.5%	0.0%
② 東北	32	4	27	1	0
	100.0%	12.5%	84.4%	3.1%	0.0%
③ 関東信越	102	29	62	10	1
	100.0%	28.4%	60.8%	9.8%	1.0%
④ 東海北陸	47	16	28	3	0
	100.0%	34.0%	59.6%	6.4%	0.0%
⑤ 近畿	72	23	49	0	0
	100.0%	31.9%	68.1%	0.0%	0.0%
⑥ 中国四国	41	10	26	5	0
	100.0%	24.4%	63.4%	12.2%	0.0%
⑦ 九州沖縄	34	6	25	3	0
	100.0%	17.6%	73.5%	8.8%	0.0%

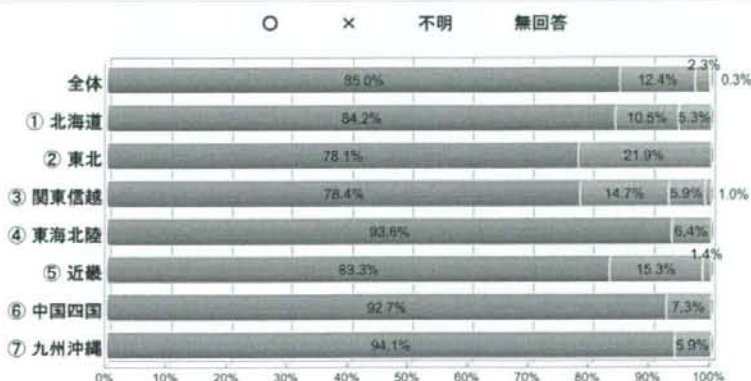
1.2.1-①



② 地域の医療機関からの紹介がん患者の受け入れ体制が確立している

	合計	○	×	不明	無回答
全体	347	295	43	8	1
	100.0%	85.0%	12.4%	2.3%	0.3%
① 北海道	19	16	2	1	0
	100.0%	84.2%	10.5%	5.3%	0.0%
② 東北	32	25	7	0	0
	100.0%	78.1%	21.9%	0.0%	0.0%
③ 関東信越	102	80	15	6	1
	100.0%	78.4%	14.7%	5.9%	1.0%
④ 東海北陸	47	44	3	0	0
	100.0%	93.6%	6.4%	0.0%	0.0%
⑤ 近畿	72	60	11	1	0
	100.0%	83.3%	15.3%	1.4%	0.0%
⑥ 中国四国	41	38	3	0	0
	100.0%	92.7%	7.3%	0.0%	0.0%
⑦ 九州沖縄	34	32	2	0	0
	100.0%	94.1%	5.9%	0.0%	0.0%

1.2.1-②



●●● 地区別 ●●●

※○=実施または対応している、×=実施または対応していない、不明=または関連する機能を持たない

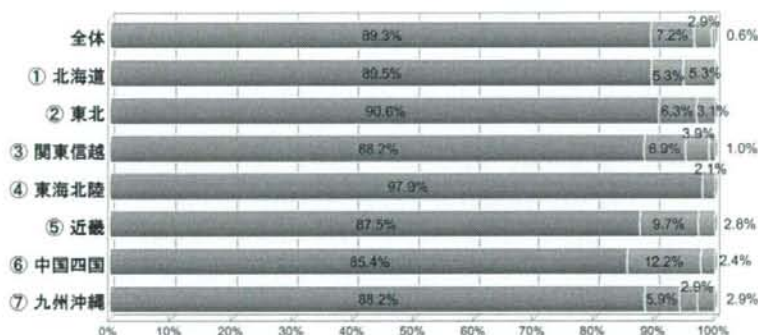
1 がん診療組織の運営と地域における役割

③ 患者の状態に適した地域の医療機関への逆紹介を行なうための体制が確立している

	合計	○	×	不明	無回答
全体	347	310	25	10	2
	100.0%	89.3%	7.2%	2.9%	0.6%
① 北海道	19	17	1	1	0
	100.0%	89.5%	5.3%	5.3%	0.0%
② 東北	32	29	2	1	0
	100.0%	90.6%	6.3%	3.1%	0.0%
③ 関東信越	102	90	7	4	1
	100.0%	88.2%	6.9%	3.9%	1.0%
④ 東海北陸	47	46	1	0	0
	100.0%	97.9%	2.1%	0.0%	0.0%
⑤ 近畿	72	63	7	2	0
	100.0%	87.5%	9.7%	2.8%	0.0%
⑥ 中国四国	41	35	5	1	0
	100.0%	85.4%	12.2%	2.4%	0.0%
⑦ 九州沖縄	34	30	2	1	1
	100.0%	88.2%	5.9%	2.9%	2.9%

1.2.1-③

○ × 不明 無回答



④ 急性心筋梗塞、糖尿病等、がん以外の疾患に対する診療機能を有していない場合、地域の病院と連携して対応する手順が明確にされている

	合計	○	×	不明	無回答
全体	347	203	41	65	38
	100.0%	58.5%	11.8%	18.7%	11.0%
① 北海道	19	12	2	4	1
	100.0%	63.2%	10.5%	21.1%	5.3%
② 東北	32	17	5	6	4
	100.0%	53.1%	15.6%	18.8%	12.5%
③ 関東信越	102	60	11	20	11
	100.0%	58.8%	10.8%	19.6%	10.8%
④ 東海北陸	47	29	4	8	6
	100.0%	61.7%	8.5%	17.0%	12.8%
⑤ 近畿	72	41	9	16	6
	100.0%	56.9%	12.5%	22.2%	8.3%
⑥ 中国四国	41	21	5	7	8
	100.0%	51.2%	12.2%	17.1%	19.5%
⑦ 九州沖縄	34	23	5	4	2
	100.0%	67.6%	14.7%	11.8%	5.9%

1.2.1-④

○ × 不明 無回答



●●● 地区別 ●●●

※○=実施または対応している、×=実施または対応していない、不明=または関連する機能を持たない

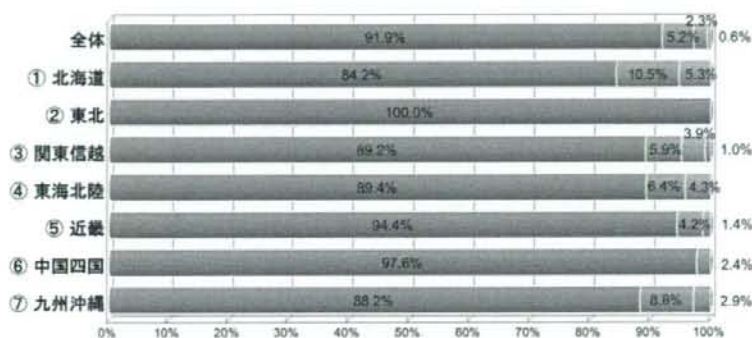
1 がん診療組織の運営と地域における役割

⑤ 院内の専門家(ソーシャルワーカー、コーディネーター)その相談体制が確立して機能している

	合計	○	×	不明	無回答
全体	347	319	18	8	2
	100.0%	91.9%	5.2%	2.3%	0.6%
① 北海道	19	16	2	1	0
	100.0%	84.2%	10.5%	5.3%	0.0%
② 東北	32	32	0	0	0
	100.0%	100.0%	0.0%	0.0%	0.0%
③ 関東信越	102	91	6	4	1
	100.0%	89.2%	5.9%	3.9%	1.0%
④ 東海北陸	47	42	3	2	0
	100.0%	89.4%	6.4%	4.3%	0.0%
⑤ 近畿	72	68	3	1	0
	100.0%	94.4%	4.2%	1.4%	0.0%
⑥ 中国四国	41	40	1	0	0
	100.0%	97.6%	2.4%	0.0%	0.0%
⑦ 九州沖縄	34	30	3	0	1
	100.0%	88.2%	8.8%	0.0%	2.9%

1.2.1-⑤

○ × 不明 無回答



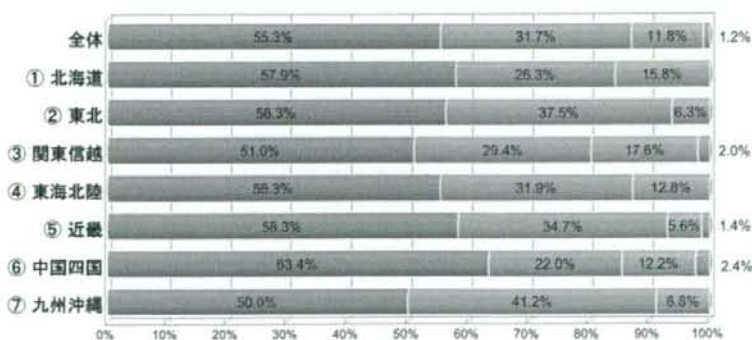
1.2.2 地域のがん診療施設などとの連携が適切に図られている

① 地域において、かかりつけ医(診療所・在宅訪問医等)を中心とした緩和医療の提供体制が整備されている

	合計	○	×	不明	無回答
全体	347	192	110	41	4
	100.0%	55.3%	31.7%	11.8%	1.2%
① 北海道	19	11	5	3	0
	100.0%	57.9%	26.3%	15.8%	0.0%
② 東北	32	18	12	2	0
	100.0%	56.3%	37.5%	6.3%	0.0%
③ 関東信越	102	52	30	18	2
	100.0%	51.0%	29.4%	17.6%	2.0%
④ 東海北陸	47	26	15	6	0
	100.0%	55.3%	31.9%	12.8%	0.0%
⑤ 近畿	72	42	25	4	1
	100.0%	58.3%	34.7%	5.6%	1.4%
⑥ 中国四国	41	26	9	5	1
	100.0%	63.4%	22.0%	12.2%	2.4%
⑦ 九州沖縄	34	17	14	3	0
	100.0%	50.0%	41.2%	8.8%	0.0%

1.2.2-①

○ × 不明 無回答



●●● 地区別 ●●●

※○=実施または対応している、×=実施または対応していない、不明=または関連する機能を持たない

1 がん診療組織の運営と地域における役割

② 地域の医療機関との連携がとれている

	合計	○	×	不明	無回答
全体	347	319	19	7	2
	100.0%	91.9%	5.5%	2.0%	0.6%
① 北海道	19	18	1	0	0
	100.0%	94.7%	5.3%	0.0%	0.0%
② 東北	32	31	1	0	0
	100.0%	96.9%	3.1%	0.0%	0.0%
③ 関東信越	102	89	7	5	1
	100.0%	87.3%	6.9%	4.9%	1.0%
④ 東海北陸	47	45	2	0	0
	100.0%	95.7%	4.3%	0.0%	0.0%
⑤ 近畿	72	69	3	0	0
	100.0%	95.8%	4.2%	0.0%	0.0%
⑥ 中国四国	41	37	2	1	1
	100.0%	90.2%	4.9%	2.4%	2.4%
⑦ 九州沖縄	34	30	3	1	0
	100.0%	88.2%	8.8%	2.9%	0.0%

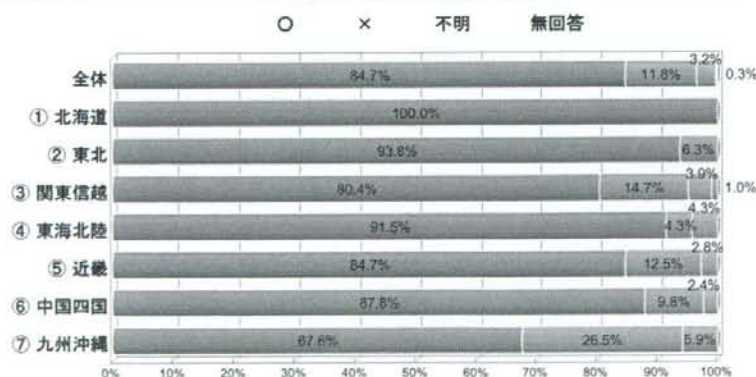
1.2.2-②



③ 地域の訪問看護ステーションとの連携がとれている

	合計	○	×	不明	無回答
全体	347	294	41	11	1
	100.0%	84.7%	11.8%	3.2%	0.3%
① 北海道	19	19	0	0	0
	100.0%	100.0%	0.0%	0.0%	0.0%
② 東北	32	30	2	0	0
	100.0%	93.8%	6.3%	0.0%	0.0%
③ 関東信越	102	82	15	4	1
	100.0%	80.4%	14.7%	3.9%	1.0%
④ 東海北陸	47	43	2	2	0
	100.0%	91.5%	4.3%	4.3%	0.0%
⑤ 近畿	72	61	9	2	0
	100.0%	84.7%	12.5%	2.8%	0.0%
⑥ 中国四国	41	36	4	1	0
	100.0%	87.8%	9.8%	2.4%	0.0%
⑦ 九州沖縄	34	23	9	2	0
	100.0%	67.6%	26.5%	5.9%	0.0%

1.2.2-③



●●● 地区別 ●●●

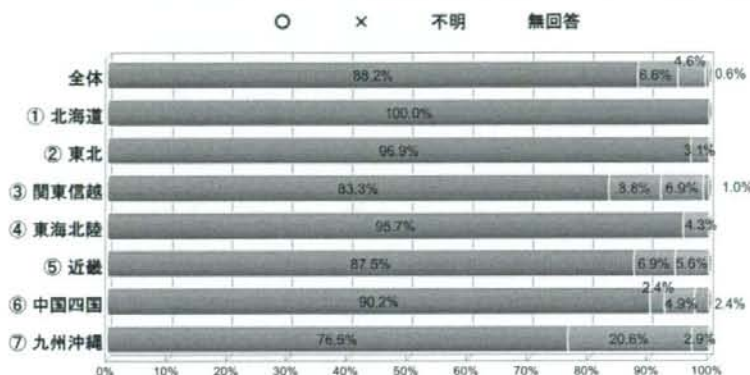
※○=実施または対応している、×=実施または対応していない、不明=または関連する機能を持たない

1 がん診療組織の運営と地域における役割

④ 地域の保健・医療・福祉施設との連携と協力の体制がある

	合計	○	×	不明	無回答
全体	347	306	23	16	2
	100.0%	88.2%	6.6%	4.6%	0.6%
① 北海道	19	19	0	0	0
	100.0%	100.0%	0.0%	0.0%	0.0%
② 東北	32	31	1	0	0
	100.0%	96.9%	3.1%	0.0%	0.0%
③ 関東信越	102	85	9	7	1
	100.0%	83.3%	8.8%	6.9%	1.0%
④ 東海北陸	47	45	0	2	0
	100.0%	95.7%	0.0%	4.3%	0.0%
⑤ 近畿	72	63	5	4	0
	100.0%	87.5%	6.9%	5.6%	0.0%
⑥ 中国四国	41	37	1	2	1
	100.0%	90.2%	2.4%	4.9%	2.4%
⑦ 九州沖縄	34	26	7	1	0
	100.0%	76.5%	20.6%	2.9%	0.0%

1.2.2-④



⑤ 化学療法、手術等、自院で対応できない部分については地域の施設と連携して対応している

	合計	○	×	不明	無回答
全体	347	304	18	19	6
	100.0%	87.6%	5.2%	5.5%	1.7%
① 北海道	19	17	0	2	0
	100.0%	89.5%	0.0%	10.5%	0.0%
② 東北	32	29	1	2	0
	100.0%	90.6%	3.1%	6.3%	0.0%
③ 関東信越	102	86	9	5	2
	100.0%	84.3%	8.8%	4.9%	2.0%
④ 東海北陸	47	43	1	2	1
	100.0%	91.5%	2.1%	4.3%	2.1%
⑤ 近畿	72	65	3	3	1
	100.0%	90.3%	4.2%	4.2%	1.4%
⑥ 中国四国	41	33	2	4	2
	100.0%	80.5%	4.9%	9.8%	4.9%
⑦ 九州沖縄	34	31	2	1	0
	100.0%	91.2%	5.9%	2.9%	0.0%

1.2.2-⑤



●●● 地区別 ●●●

※○=実施または対応している、×=実施または対応していない、不明=または関連する機能を持たない

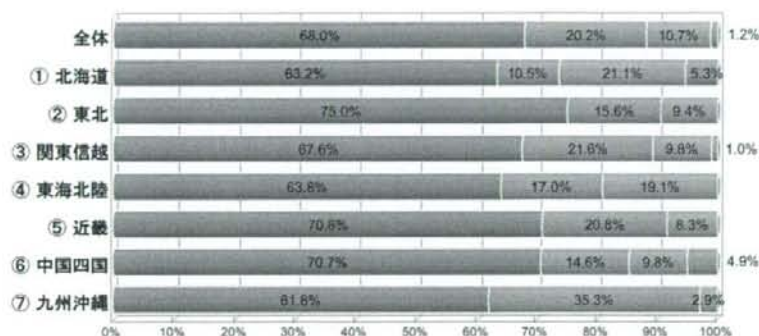
1 がん診療組織の運営と地域における役割

⑥ 地域、全国の承認施設と連携し、患者・家族のためのケアの向上に努めている

	合計	○	×	不明	無回答
全体	347	236	70	37	4
	100.0%	68.0%	20.2%	10.7%	1.2%
① 北海道	19	12	2	4	1
	100.0%	63.2%	10.5%	21.1%	5.3%
② 東北	32	24	5	3	0
	100.0%	75.0%	15.6%	9.4%	0.0%
③ 関東信越	102	69	22	10	1
	100.0%	67.6%	21.6%	9.8%	1.0%
④ 東海北陸	47	30	8	9	0
	100.0%	63.8%	17.0%	19.1%	0.0%
⑤ 近畿	72	51	15	6	0
	100.0%	70.8%	20.8%	8.3%	0.0%
⑥ 中国四国	41	29	6	4	2
	100.0%	70.7%	14.6%	9.8%	4.9%
⑦ 九州沖縄	34	21	12	1	0
	100.0%	61.8%	35.3%	2.9%	0.0%

1.2.2-⑥

○ × 不明 無回答



⑦ がん診療に関わる高額医療機器を共同利用している

	合計	○	×	不明	無回答
全体	347	214	94	37	2
	100.0%	61.7%	27.1%	10.7%	0.6%
① 北海道	19	11	6	2	0
	100.0%	57.9%	31.6%	10.5%	0.0%
② 東北	32	16	12	4	0
	100.0%	50.0%	37.5%	12.5%	0.0%
③ 関東信越	102	66	21	13	2
	100.0%	64.7%	20.6%	12.7%	2.0%
④ 東海北陸	47	34	9	4	0
	100.0%	72.3%	19.1%	8.5%	0.0%
⑤ 近畿	72	41	24	7	0
	100.0%	56.9%	33.3%	9.7%	0.0%
⑥ 中国四国	41	23	14	4	0
	100.0%	56.1%	34.1%	9.8%	0.0%
⑦ 九州沖縄	34	23	8	3	0
	100.0%	67.6%	23.5%	8.8%	0.0%

1.2.2-⑦

○ × 不明 無回答



●●● 地区別 ●●●

※○=実施または対応している、×=実施または対応していない、不明=または関連する機能を持たない

1 がん診療組織の運営と地域における役割

1.2.3 地域への情報発信が適切に行われている

① 担当部署、担当者が確保されて広報活動が組織的に実施されている

	合計	○	×	不明	無回答
全体	347	267	68	12	0
	100.0%	76.9%	19.6%	3.5%	0.0%
① 北海道	19	15	3	1	0
	100.0%	78.9%	15.8%	5.3%	0.0%
② 東北	32	23	8	1	0
	100.0%	71.9%	25.0%	3.1%	0.0%
③ 関東信越	102	75	22	5	0
	100.0%	73.5%	21.6%	4.9%	0.0%
④ 東海北陸	47	38	8	1	0
	100.0%	80.9%	17.0%	2.1%	0.0%
⑤ 近畿	72	58	11	3	0
	100.0%	80.6%	15.3%	4.2%	0.0%
⑥ 中国四国	41	32	8	1	0
	100.0%	78.0%	19.5%	2.4%	0.0%
⑦ 九州沖縄	34	26	8	0	0
	100.0%	76.5%	23.5%	0.0%	0.0%

1.2.3-①



② 病院のがん診療機能に関する情報が、地域住民または一般に対して発信されている

	合計	○	×	不明	無回答
全体	347	224	104	17	2
	100.0%	64.6%	30.0%	4.9%	0.6%
① 北海道	19	13	4	2	0
	100.0%	68.4%	21.1%	10.5%	0.0%
② 東北	32	17	14	1	0
	100.0%	53.1%	43.8%	3.1%	0.0%
③ 関東信越	102	64	31	7	0
	100.0%	62.7%	30.4%	6.9%	0.0%
④ 東海北陸	47	31	13	3	0
	100.0%	66.0%	27.7%	6.4%	0.0%
⑤ 近畿	72	45	25	2	0
	100.0%	62.5%	34.7%	2.8%	0.0%
⑥ 中国四国	41	32	6	1	2
	100.0%	78.0%	14.6%	2.4%	4.9%
⑦ 九州沖縄	34	22	11	1	0
	100.0%	64.7%	32.4%	2.9%	0.0%

1.2.3-②



●●● 地区別 ●●●

※○=実施または対応している、×=実施または対応していない、不明=または関連する機能を持たない

1 がん診療組織の運営と地域における役割

1.3 病院管理者・幹部のリーダーシップと計画的な運営

1.3.1 地域のがん診療施設などとの連携のための院内のシステムが整備されている

① がん診療責任者またはカンサートボードの責任者は、臨床や地域連携、診療の質改善などについて明確な目標設定とその評価を行い、報告している

	合計	○	×	不明	無回答
全体	347	136	164	41	6
	100.0%	39.2%	47.3%	11.8%	1.7%
① 北海道	19	9	7	3	0
	100.0%	47.4%	36.8%	15.8%	0.0%
② 東北	32	5	23	3	1
	100.0%	15.6%	71.9%	9.4%	3.1%
③ 関東信越	102	41	46	13	2
	100.0%	40.2%	45.1%	12.7%	2.0%
④ 東海北陸	47	22	19	6	0
	100.0%	46.8%	40.4%	12.8%	0.0%
⑤ 近畿	72	24	37	9	2
	100.0%	33.3%	51.4%	12.5%	2.8%
⑥ 中国四国	41	21	18	1	1
	100.0%	51.2%	43.9%	2.4%	2.4%
⑦ 九州沖縄	34	14	14	6	0
	100.0%	41.2%	41.2%	17.6%	0.0%

1.3.1-①

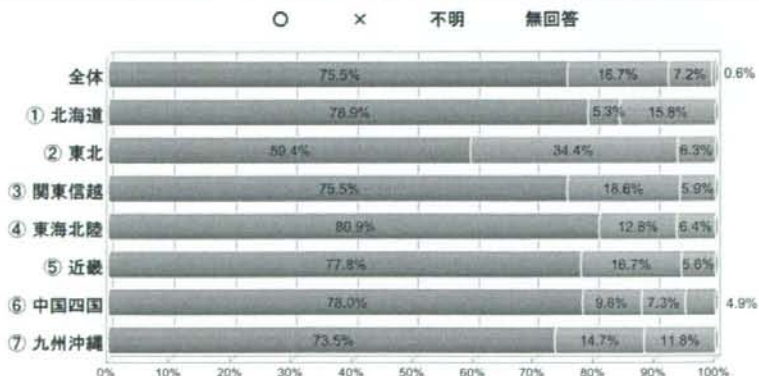


1.3.2 病院管理者・幹部のリーダーシップが発揮され、計画的な運営がなされている

① 病院管理者・幹部ががん診療施設としての病院運営上の問題点を把握し、主要な問題の解決に向けて主導的に関わっている

	合計	○	×	不明	無回答
全体	347	262	58	25	2
	100.0%	75.5%	16.7%	7.2%	0.6%
① 北海道	19	15	1	3	0
	100.0%	78.9%	5.3%	15.8%	0.0%
② 東北	32	19	11	2	0
	100.0%	59.4%	34.4%	6.3%	0.0%
③ 関東信越	102	77	19	6	0
	100.0%	75.5%	18.6%	5.9%	0.0%
④ 東海北陸	47	38	6	3	0
	100.0%	80.9%	12.8%	6.4%	0.0%
⑤ 近畿	72	56	12	4	0
	100.0%	77.8%	16.7%	5.6%	0.0%
⑥ 中国四国	41	32	4	3	2
	100.0%	78.0%	9.8%	7.3%	4.9%
⑦ 九州沖縄	34	25	5	4	0
	100.0%	73.5%	14.7%	11.8%	0.0%

1.3.2-①



●●● 地区別 ●●●

※○=実施または対応している、×=実施または対応していない、不明=または関連する機能を持たない

1 がん診療組織の運営と地域における役割

② がん診療に関わる職員の労働意欲を高める組織運営を行っている

	合計	○	×	不明	無回答
全体	347	202	85	57	3
	100.0%	58.2%	24.5%	16.4%	0.9%
① 北海道	19	16	1	2	0
	100.0%	84.2%	5.3%	10.5%	0.0%
② 東北	32	16	12	4	0
	100.0%	50.0%	37.5%	12.5%	0.0%
③ 関東信越	102	62	23	17	0
	100.0%	60.8%	22.5%	16.7%	0.0%
④ 東海北陸	47	29	11	7	0
	100.0%	61.7%	23.4%	14.9%	0.0%
⑤ 近畿	72	41	20	10	1
	100.0%	56.9%	27.8%	13.9%	1.4%
⑥ 中国四国	41	21	9	9	2
	100.0%	51.2%	22.0%	22.0%	4.9%
⑦ 九州沖縄	34	17	9	8	0
	100.0%	50.0%	26.5%	23.5%	0.0%

1.3.2-②



1.3.3 公正な人事採用と評価がなされている

① 職員の採用基準が明確にされている

	合計	○	×	不明	無回答
全体	347	277	33	35	2
	100.0%	79.8%	9.5%	10.1%	0.6%
① 北海道	19	15	3	1	0
	100.0%	78.9%	15.8%	5.3%	0.0%
② 東北	32	24	6	2	0
	100.0%	75.0%	18.8%	6.3%	0.0%
③ 関東信越	102	84	4	14	0
	100.0%	82.4%	3.9%	13.7%	0.0%
④ 東海北陸	47	39	5	3	0
	100.0%	83.0%	10.6%	6.4%	0.0%
⑤ 近畿	72	57	6	9	0
	100.0%	79.2%	8.3%	12.5%	0.0%
⑥ 中国四国	41	32	5	2	2
	100.0%	78.0%	12.2%	4.9%	4.9%
⑦ 九州沖縄	34	26	4	4	0
	100.0%	76.5%	11.8%	11.8%	0.0%

1.3.3-①

