

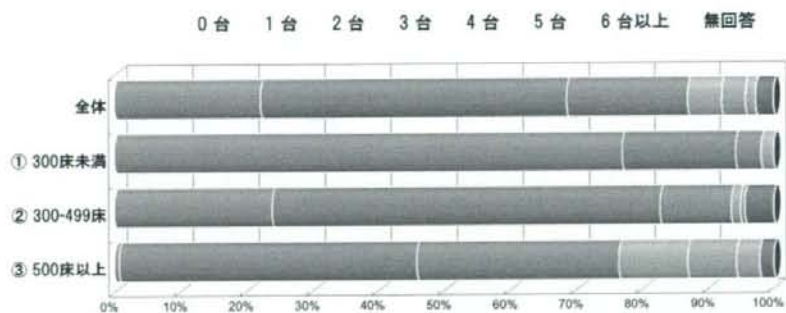
## ■ ■ ■ 病院規模別 ■ ■ ■

7. 医療機器の保有状況(平成20年10月1日時点)

## ■ CT

	全体	① 300床未満	② 300-499床	③ 500床以上
合計	334 100.0%	52 100.0%	138 100.0%	144 100.0%
0台	0 0.0%	0 0.0%	0 0.0%	0 0.0%
1台	74 22.2%	40 76.9%	33 23.9%	1 0.7%
2台	155 46.4%	9 17.3%	81 58.7%	65 45.1%
3台	61 18.3%	2 3.8%	15 10.9%	44 30.6%
4台	18 5.4%	1 1.9%	2 1.4%	15 10.4%
5台	12 3.6%	0 0.0%	1 0.7%	11 7.6%
6台以上	5 1.5%	0 0.0%	0 0.0%	5 3.5%
無回答	9 2.7%	0 0.0%	6 4.3%	3 2.1%
平均	2.3	1.3	1.9	3.0
四分位数(最小値)	1	1	1	1
四分位数(25%)	2	1	2	2
四分位数(50%)	2	1	2	3
四分位数(75%)	3	1	2	3
四分位数(最大値)	12	4	5	12

## CI



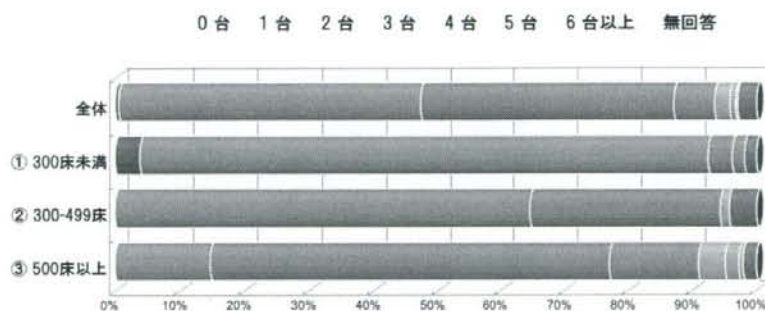
## ■ ■ ■ 病院規模別 ■ ■ ■

## 7. 医療機器の保有状況(平成20年10月1日時点)

## ■ MRI

	全体	① 300床未満	② 300-499床	③ 500床以上
合計	334 100.0%	52 100.0%	138 100.0%	144 100.0%
0台	2 0.6%	2 3.8%	0 0.0%	0 0.0%
1台	156 46.7%	46 88.5%	89 64.5%	21 14.6%
2台	133 39.8%	2 3.8%	41 29.7%	90 62.5%
3台	21 6.3%	1 1.9%	0 0.0%	20 13.9%
4台	8 2.4%	0 0.0%	2 1.4%	6 4.2%
5台	3 0.9%	0 0.0%	0 0.0%	3 2.1%
6台以上	1 0.3%	0 0.0%	0 0.0%	1 0.7%
無回答	10 3.0%	1 1.9%	6 4.3%	3 2.1%
平均	1.7	1.1	1.4	2.2
四分位数(最小値)	0	0	1	1
四分位数(25%)	1	1	1	2
四分位数(50%)	2	1	1	2
四分位数(75%)	2	1	2	2
四分位数(最大値)	6	3	4	6

## MRI



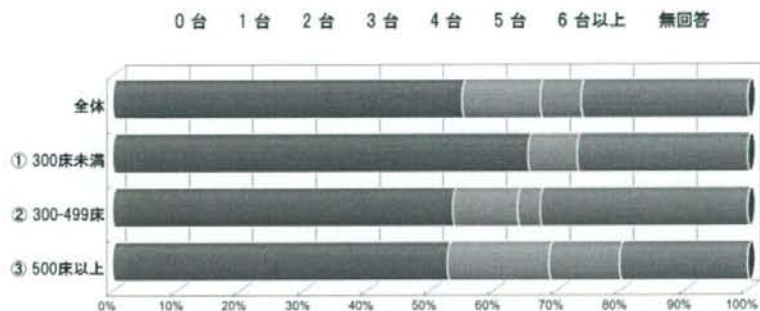
## ■■■ 病院規模別 ■■■

## 7. 医療機器の保有状況(平成20年10月1日時点)

## ■ PET

	全体	① 300床未満	② 300-499床	③ 500床以上
合計	334 100.0%	52 100.0%	138 100.0%	144 100.0%
0台	184 55.1%	34 65.4%	74 53.6%	76 52.8%
1台	41 12.3%	4 7.7%	14 10.1%	23 16.0%
2台	21 6.3%	0 0.0%	5 3.6%	16 11.1%
3台	0 0.0%	0 0.0%	0 0.0%	0 0.0%
4台	0 0.0%	0 0.0%	0 0.0%	0 0.0%
5台	0 0.0%	0 0.0%	0 0.0%	0 0.0%
6台以上	0 0.0%	0 0.0%	0 0.0%	0 0.0%
無回答	88 26.3%	14 26.9%	45 32.6%	29 20.1%
平均	1.3	1.0	1.3	1.4
四分位数(最小値)	0	0	0	0
四分位数(25%)	0	0	0	0
四分位数(50%)	0	0	0	0
四分位数(75%)	1	0	0	1
四分位数(最大値)	2	1	2	2

## PET



## ■■■ 病院規模別 ■■■

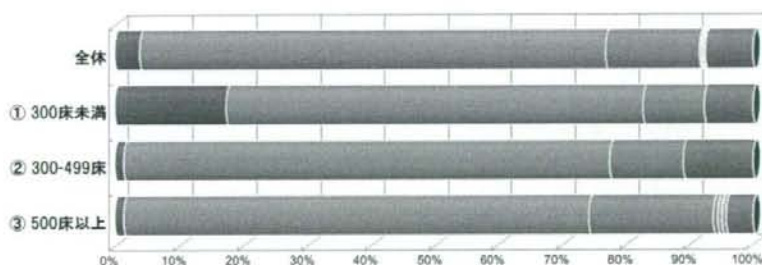
## 7. 医療機器の保有状況(平成20年10月1日時点)

## ■ 乳房軟線撮影装置

	全体	① 300床未満	② 300-499床	③ 500床以上
合計	334 100.0%	52 100.0%	138 100.0%	144 100.0%
0台	13 3.9%	9 17.3%	2 1.4%	2 1.4%
1台	244 73.1%	34 65.4%	105 76.1%	105 72.9%
2台	49 14.7%	5 9.6%	16 11.6%	28 19.4%
3台	1 0.3%	0 0.0%	0 0.0%	1 0.7%
4台	1 0.3%	0 0.0%	0 0.0%	1 0.7%
5台	1 0.3%	0 0.0%	0 0.0%	1 0.7%
6台以上	0 0.0%	0 0.0%	0 0.0%	0 0.0%
無回答	25 7.5%	4 7.7%	15 10.9%	6 4.2%
平均	1.2	1.1	1.1	1.3
四分位数(最小値)	0	0	0	0
四分位数(25%)	1	1	1	1
四分位数(50%)	1	1	1	1
四分位数(75%)	1	1	1	1
四分位数(最大値)	5	2	2	5

## 乳房軟線撮影装置

0台 1台 2台 3台 4台 5台 6台以上 無回答



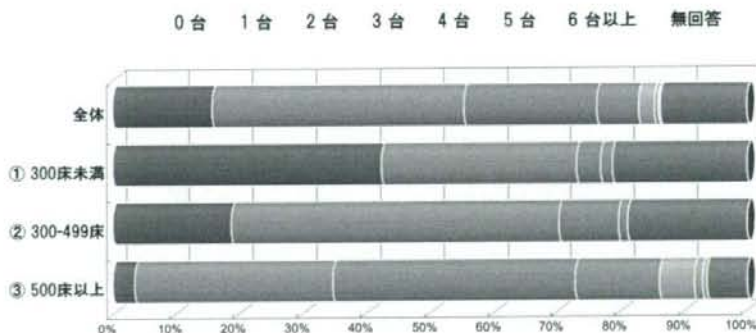
## ■ ■ ■ 病院規模別 ■ ■ ■

7. 医療機器の保有状況(平成20年10月1日時点)

## ■ ガンマカメラ

	全体	① 300床未満	② 300-499床	③ 500床以上
合計	334 100.0%	52 100.0%	138 100.0%	144 100.0%
0台	53 15.9%	22 42.3%	26 18.8%	5 3.5%
1台	132 39.5%	16 30.8%	71 51.4%	45 31.3%
2台	70 21.0%	2 3.8%	13 9.4%	55 38.2%
3台	22 6.6%	1 1.9%	2 1.4%	19 13.2%
4台	8 2.4%	0 0.0%	0 0.0%	8 5.6%
5台	2 0.6%	0 0.0%	0 0.0%	2 1.4%
6台以上	1 0.3%	0 0.0%	0 0.0%	1 0.7%
無回答	46 13.8%	11 21.2%	26 18.8%	9 6.3%
平均	1.6	1.2	1.2	2.0
四分位数(最小値)	0	0	0	0
四分位数(25%)	1	0	1	1
四分位数(50%)	1	0	1	2
四分位数(75%)	2	1	1	2
四分位数(最大値)	6	3	3	6

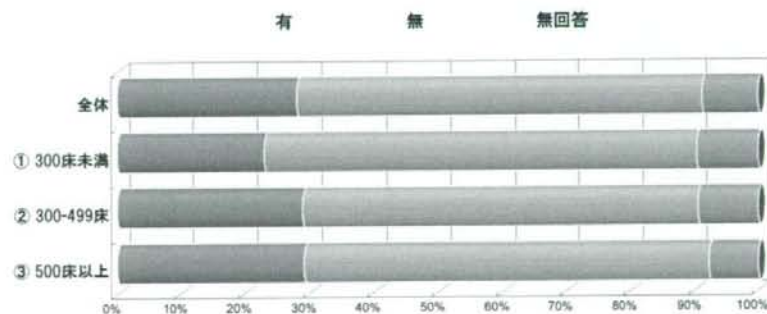
## ガンマカメラ



## ■ 遠隔画像診断機器

	全体	① 300床未満	② 300-499床	③ 500床以上
合計	334 100.0%	52 100.0%	138 100.0%	144 100.0%
有	94 28.1%	12 23.1%	40 29.0%	42 29.2%
無	211 63.2%	35 67.3%	85 61.6%	91 63.2%
無回答	29 8.7%	5 9.6%	13 9.4%	11 7.6%

## 遠隔画像診断機器



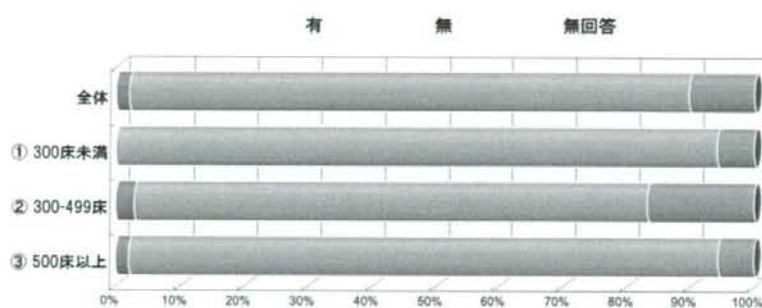
## ■ ■ ■ 病院規模別 ■ ■ ■

## 7. 医療機器の保有状況(平成20年10月1日時点)

## ■ 粒子線治療機器

	全体	① 300床未満	② 300-499床	③ 500床以上
合計	334	52	138	144
	100.0%	100.0%	100.0%	100.0%
有	7	0	4	3
	2.1%	0.0%	2.9%	2.1%
無	293	49	111	133
	87.7%	94.2%	80.4%	92.4%
無回答	34	3	23	8
	10.2%	5.8%	16.7%	5.6%

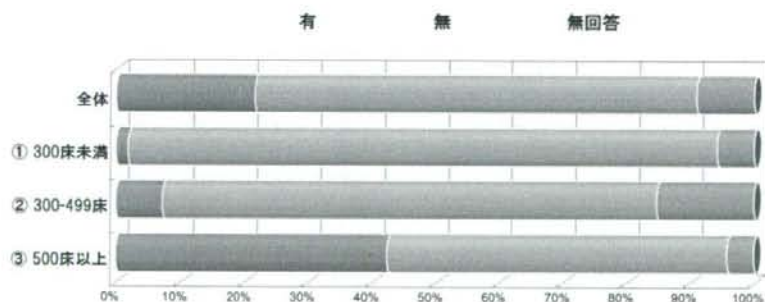
## 粒子線治療機器



## ■ 小線源治療機器

	全体	① 300床未満	② 300-499床	③ 500床以上
合計	334	52	138	144
	100.0%	100.0%	100.0%	100.0%
有	72	1	10	61
	21.6%	1.9%	7.2%	42.4%
無	232	48	107	77
	69.5%	92.3%	77.5%	53.5%
無回答	30	3	21	6
	9.0%	5.8%	15.2%	4.2%

## 小線源治療機器



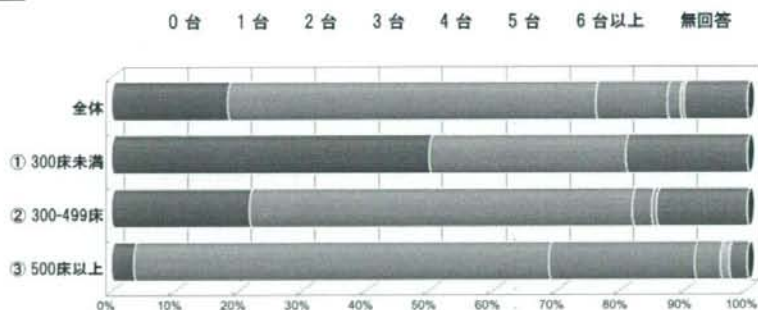
## ■ ■ ■ 病院規模別 ■ ■ ■

7. 医療機器の保有状況(平成20年10月1日時点)

## ■ リニアック・マイクロトン

	全体	① 300床未満	② 300-499床	③ 500床以上
合計	334 100.0%	52 100.0%	138 100.0%	144 100.0%
0台	61 18.3%	26 50.0%	30 21.7%	5 3.5%
1台	193 57.8%	16 30.8%	83 60.1%	94 65.3%
2台	37 11.1%	0 0.0%	4 2.9%	33 22.9%
3台	7 2.1%	0 0.0%	1 0.7%	6 4.2%
4台	2 0.6%	0 0.0%	0 0.0%	2 1.4%
5台	0 0.0%	0 0.0%	0 0.0%	0 0.0%
6台以上	0 0.0%	0 0.0%	0 0.0%	0 0.0%
無回答	34 10.2%	10 19.2%	20 14.5%	4 2.8%
平均	1.2	1.0	1.1	1.4
四分位数(最小値)	0	0	0	0
四分位数(25%)	1	0	0	1
四分位数(50%)	1	0	1	1
四分位数(75%)	1	1	1	2
四分位数(最大値)	4	1	3	4

## リニアック・マイクロトン



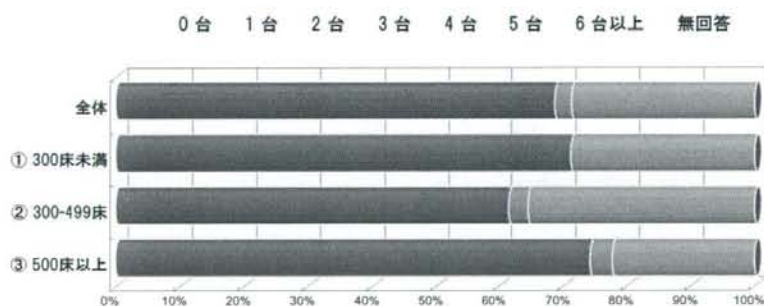
## ■ ■ ■ 病院規模別 ■ ■ ■

7. 医療機器の保有状況(平成20年10月1日時点)

## ■ ガンマナイフ

	全体	① 300床未満	② 300-499床	③ 500床以上
合計	334 100.0%	52 100.0%	138 100.0%	144 100.0%
0台	229 68.6%	37 71.2%	85 61.6%	107 74.3%
1台	9 2.7%	0 0.0%	4 2.9%	5 3.5%
2台	0 0.0%	0 0.0%	0 0.0%	0 0.0%
3台	0 0.0%	0 0.0%	0 0.0%	0 0.0%
4台	0 0.0%	0 0.0%	0 0.0%	0 0.0%
5台	0 0.0%	0 0.0%	0 0.0%	0 0.0%
6台以上	0 0.0%	0 0.0%	0 0.0%	0 0.0%
無回答	96 28.7%	15 28.8%	49 35.5%	32 22.2%
平均	1.0	-	1.0	1.0
四分位数(最小値)	0	0	0	0
四分位数(25%)	0	0	0	0
四分位数(50%)	0	0	0	0
四分位数(75%)	0	0	0	0
四分位数(最大値)	1	0	1	1

## ガンマナイフ





## ■ ■ ■ 病院規模別 ■ ■ ■

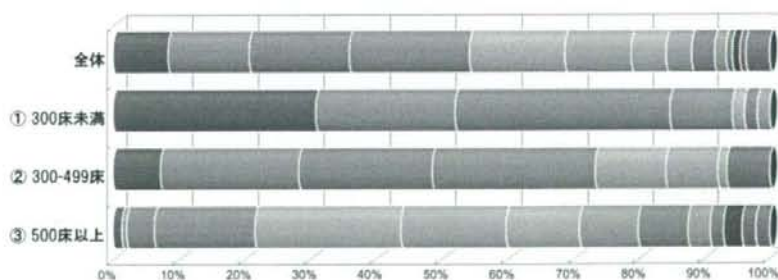
## 8. 平成19年度の年間患者数

## ■ 外来患者

	全体	① 300床未満	② 300-499床	③ 500床以上
合計	334 100.0%	52 100.0%	138 100.0%	144 100.0%
100,000 人未満	28 8.4%	16 30.8%	10 7.2%	2 1.4%
100,000～149,999 人	41 12.3%	11 21.2%	29 21.0%	1 0.7%
150,000～199,999 人	51 15.3%	17 32.7%	28 20.3%	6 4.2%
200,000～249,999 人	61 18.3%	5 9.6%	34 24.6%	22 15.3%
250,000～299,999 人	48 14.4%	1 1.9%	15 10.9%	32 22.2%
300,000～349,999 人	34 10.2%	0 0.0%	11 8.0%	23 16.0%
350,000～399,999 人	18 5.4%	0 0.0%	2 1.4%	16 11.1%
400,000～449,999 人	13 3.9%	0 0.0%	0 0.0%	13 9.0%
450,000～499,999 人	12 3.6%	1 1.9%	0 0.0%	11 7.6%
500,000～599,999 人	6 1.8%	1 1.9%	0 0.0%	5 3.5%
600,000～699,999 人	3 0.9%	0 0.0%	0 0.0%	3 2.1%
700,000～799,999 人	4 1.2%	0 0.0%	0 0.0%	4 2.8%
800,000 人以上	3 0.9%	0 0.0%	0 0.0%	3 2.1%
無回答	12 3.6%	0 0.0%	9 6.5%	3 2.1%
平均	257,171.9	149,524.8	194,360.4	354,337.4
四分位数(最小値)	765	20,077	765	25,698
四分位数(25%)	160,084	91,610	141,420	258,961
四分位数(50%)	232,060	143,715	195,870	321,123
四分位数(75%)	319,787	180,011	238,314	403,560
四分位数(最大値)	1,140,005	592,223	369,218	1,140,005

## 外来患者

100,000 人未満	100,000～149,999 人	150,000～199,999 人
200,000～249,999 人	250,000～299,999 人	300,000～349,999 人
350,000～399,999 人	400,000～449,999 人	450,000～499,999 人
500,000～599,999 人	600,000～699,999 人	700,000～799,999 人
800,000 人以上	無回答	



## ■ ■ ■ 病院規模別 ■ ■ ■

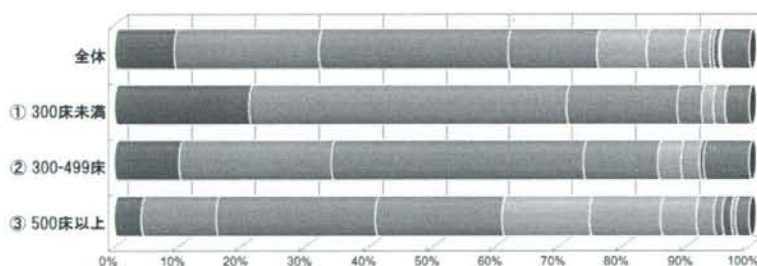
## 8. 平成19年度の年間患者数

## ■ 外来初診患者

	全体	① 300床未満	② 300-499床	③ 500床以上
合計	334 100.0%	52 100.0%	138 100.0%	144 100.0%
10,000 人未満	31 9.3%	11 21.2%	14 10.1%	6 4.2%
10,000～19,999 人	76 22.8%	26 50.0%	33 23.9%	17 11.8%
20,000～29,999 人	100 29.9%	9 17.3%	55 39.9%	36 25.0%
30,000～39,999 人	47 14.1%	2 3.8%	16 11.6%	29 20.1%
40,000～49,999 人	26 7.8%	1 1.9%	5 3.6%	20 13.9%
50,000～59,999 人	20 6.0%	0 0.0%	4 2.9%	16 11.1%
60,000～69,999 人	8 2.4%	0 0.0%	0 0.0%	8 5.6%
70,000～79,999 人	5 1.5%	1 1.9%	0 0.0%	4 2.8%
80,000～89,999 人	2 0.6%	0 0.0%	0 0.0%	2 1.4%
90,000～99,999 人	3 0.9%	0 0.0%	1 0.7%	2 1.4%
100,000 人以上	1 0.3%	0 0.0%	0 0.0%	1 0.7%
無回答	15 4.5%	2 3.8%	10 7.2%	3 2.1%
平均	28,792.4	16,808.5	23,940.3	37,446.7
四分位数(最小値)	761	761	1,340	4,090
四分位数(25%)	17,549	10,950	17,355	23,458
四分位数(50%)	24,693	15,946	22,835	33,604
四分位数(75%)	36,665	21,168	28,535	47,869
四分位数(最大値)	151,936	75,429	96,929	151,936

## 外来初診患者

10,000 人未満    10,000～19,999 人    20,000～29,999 人    30,000～39,999 人  
 40,000～49,999 人    50,000～59,999 人    60,000～69,999 人    70,000～79,999 人  
 80,000～89,999 人    90,000～99,999 人    100,000 人以上    無回答



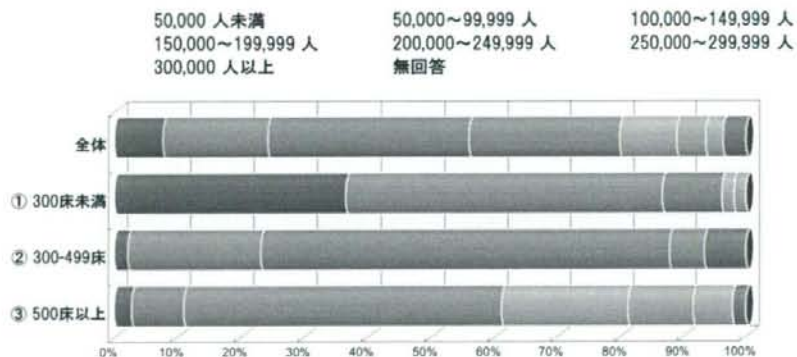
## ■ ■ ■ 病院規模別 ■ ■ ■

## 8. 平成19年度の年間患者数

## ■ のべ入院患者

	全体	① 300床未満	② 300-499床	③ 500床以上
合計	334 100.0%	52 100.0%	138 100.0%	144 100.0%
50,000 人未満	26 7.8%	19 36.5%	3 2.2%	4 2.8%
50,000～99,999 人	55 16.5%	26 50.0%	29 21.0%	0 0.0%
100,000～149,999 人	106 31.7%	5 9.6%	89 64.5%	12 8.3%
150,000～199,999 人	80 24.0%	0 0.0%	8 5.8%	72 50.0%
200,000～249,999 人	30 9.0%	1 1.9%	0 0.0%	29 20.1%
250,000～299,999 人	16 4.8%	1 1.9%	0 0.0%	15 10.4%
300,000 人以上	9 2.7%	0 0.0%	0 0.0%	9 6.3%
無回答	12 3.6%	0 0.0%	9 6.5%	3 2.1%
平均	145,312.1	63,063.2	113,852.8	204,427.0
四分位数(最小値)	1,482	1,482	7,977	9,392
四分位数(25%)	100,056	38,415	100,430	167,875
四分位数(50%)	131,406	60,030	113,532	190,941
四分位数(75%)	185,939	76,320	127,417	225,539
四分位数(最大値)	1,043,235	293,843	192,239	1,043,235

## のべ入院患者



## ■ ■ ■ 病院規模別 ■ ■ ■

8. 平成19年度の年間患者数

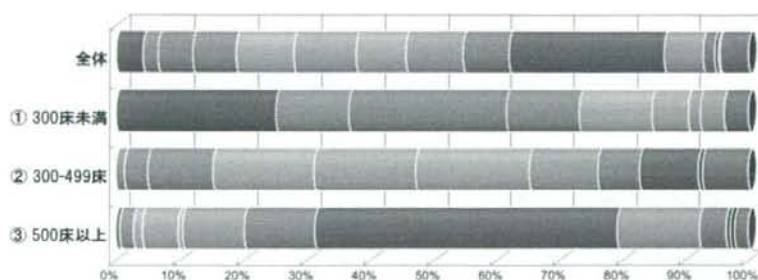
■ 新規入院患者

	全体	① 300床未満	② 300-499床	③ 500床以上
合計	334 100.0%	52 100.0%	138 100.0%	144 100.0%
2,000人未満	14 4.2%	13 25.0%	0 0.0%	1 0.7%
2,000～2,999人	8 2.4%	6 11.5%	2 1.4%	0 0.0%
3,000～3,999人	18 5.4%	13 25.0%	5 3.6%	0 0.0%
4,000～4,999人	23 6.9%	6 11.5%	14 10.1%	3 2.1%
5,000～5,999人	30 9.0%	6 11.5%	22 15.9%	2 1.4%
6,000～6,999人	33 9.9%	3 5.8%	22 15.9%	8 5.6%
7,000～7,999人	26 7.8%	0 0.0%	25 18.1%	1 0.7%
8,000～8,999人	30 9.0%	1 1.9%	15 10.9%	14 9.7%
9,000～9,999人	25 7.5%	0 0.0%	9 6.5%	16 11.1%
10,000～14,999人	82 24.6%	0 0.0%	13 9.4%	69 47.9%
15,000～19,999人	21 6.3%	2 3.8%	0 0.0%	19 13.2%
20,000～29,999人	6 1.8%	0 0.0%	0 0.0%	6 4.2%
30,000～39,999人	2 0.6%	0 0.0%	1 0.7%	1 0.7%
40,000人以上	1 0.3%	0 0.0%	0 0.0%	1 0.7%
無回答	15 4.5%	2 3.8%	10 7.2%	3 2.1%
平均	8,831.9	3,868.5	7,298.0	12,007.0
四分位数(最小値)	259	259	2,049	795
四分位数(25%)	5,721	1,872	5,737	9,260
四分位数(50%)	8,154	3,510	6,949	11,447
四分位数(75%)	11,441	4,769	8,197	13,863
四分位数(最大値)	138,261	18,659	30,882	138,261

※平均は138,261人を除いて算出しています

## 新規入院患者

2,000人未満	2,000～2,999人	3,000～3,999人	4,000～4,999人
5,000～5,999人	6,000～6,999人	7,000～7,999人	8,000～8,999人
9,000～9,999人	10,000～14,999人	15,000～19,999人	20,000～29,999人
30,000～39,999人	40,000人以上	無回答	



## ■ ■ ■ 病院規模別 ■ ■ ■

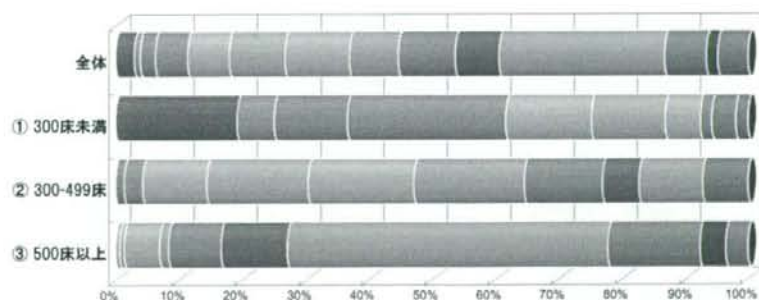
## 8. 平成19年度の年間患者数

## ■ 退院患者

	全体	① 300床未満	② 300-499床	③ 500床以上
合計	334 100.0%	52 100.0%	138 100.0%	144 100.0%
1,000人未満	10 3.0%	10 19.2%	0 0.0%	0 0.0%
1,000~1,999人	3 0.9%	3 5.8%	0 0.0%	0 0.0%
2,000~2,999人	8 2.4%	6 11.5%	2 1.4%	0 0.0%
3,000~3,999人	17 5.1%	13 25.0%	4 2.9%	0 0.0%
4,000~4,999人	22 6.6%	7 13.5%	14 10.1%	1 0.7%
5,000~5,999人	29 8.7%	6 11.5%	22 15.9%	1 0.7%
6,000~6,999人	34 10.2%	3 5.8%	23 16.7%	8 5.6%
7,000~7,999人	26 7.8%	0 0.0%	24 17.4%	2 1.4%
8,000~8,999人	30 9.0%	1 1.9%	17 12.3%	12 8.3%
9,000~9,999人	23 6.9%	0 0.0%	8 5.8%	15 10.4%
10,000~14,999人	87 26.0%	0 0.0%	14 10.1%	73 50.7%
15,000~19,999人	23 6.9%	2 3.8%	0 0.0%	21 14.6%
20,000人以上	6 1.8%	0 0.0%	0 0.0%	6 4.2%
無回答	16 4.8%	1 1.9%	10 7.2%	5 3.5%
平均	8,847.5	3,875.4	7,182.5	12,205.0
四分位数(最小値)	263	263	2,063	4,402
四分位数(25%)	5,765	1,923	5,740	9,484
四分位数(50%)	8,342	3,610	6,929	11,823
四分位数(75%)	11,535	4,718	8,198	13,950
四分位数(最大値)	29,872	18,599	14,971	29,872

## 退院患者

1,000人未満	1,000~1,999人	2,000~2,999人	3,000~3,999人
4,000~4,999人	5,000~5,999人	6,000~6,999人	7,000~7,999人
8,000~8,999人	9,000~9,999人	10,000~14,999人	15,000~19,999人
20,000人以上	無回答		



## ■■■ 病院規模別 ■■■

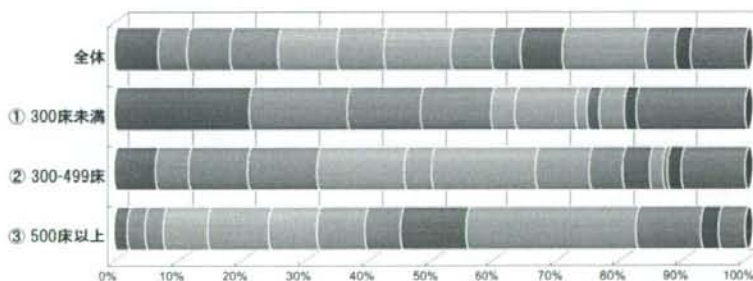
8. 平成19年度の年間患者数

■ 他の医療機関へ紹介した患者数

	全体	① 300床未満	② 300-499床	③ 500床以上
合計	334 100.0%	52 100.0%	138 100.0%	144 100.0%
1,000人未満	23 6.9%	11 21.2%	9 6.5%	3 2.1%
1,000～1,999人	15 4.5%	8 15.4%	7 5.1%	0 0.0%
2,000～2,999人	23 6.9%	6 11.5%	13 9.4%	4 2.8%
3,000～3,999人	25 7.5%	6 11.5%	15 10.9%	4 2.8%
4,000～4,999人	31 9.3%	2 3.8%	19 13.8%	10 6.9%
5,000～5,999人	25 7.5%	5 9.6%	6 4.3%	14 9.7%
6,000～6,999人	35 10.5%	1 1.9%	23 16.7%	11 7.6%
7,000～7,999人	23 6.9%	0 0.0%	12 8.7%	11 7.6%
8,000～8,999人	15 4.5%	0 0.0%	7 5.1%	8 5.6%
9,000～9,999人	22 6.6%	1 1.9%	6 4.3%	15 10.4%
10,000～14,999人	44 13.2%	2 3.8%	3 2.2%	39 27.1%
15,000～19,999人	16 4.8%	0 0.0%	1 0.7%	15 10.4%
20,000人以上	8 2.4%	1 1.9%	3 2.2%	4 2.8%
無回答	29 8.7%	9 17.3%	14 10.1%	6 4.2%
平均	7,209.8	3,369.8	5,664.0	9,795.4
四分位数(最小値)	13	192	13	70
四分位数(25%)	3,581	1,044	3,141	6,003
四分位数(50%)	6,322	2,302	4,948	9,215
四分位数(75%)	9,629	4,243	7,245	12,522
四分位数(最大値)	37,776	21,048	26,540	37,776

他の医療機関へ紹介した患者数

1,000人未満	1,000～1,999人	2,000～2,999人	3,000～3,999人
4,000～4,999人	5,000～5,999人	6,000～6,999人	7,000～7,999人
8,000～8,999人	9,000～9,999人	10,000～14,999人	15,000～19,999人
20,000人以上	無回答		



## ■ ■ ■ 病院規模別 ■ ■ ■

8. 平成19年度の年間患者数

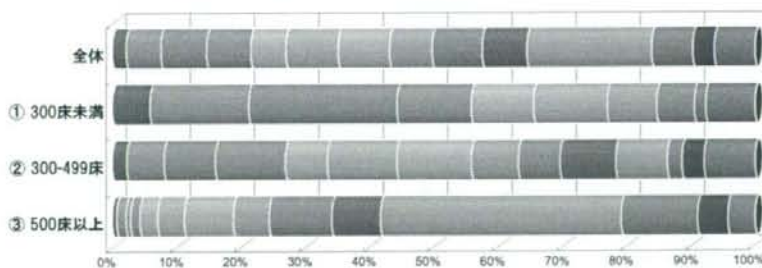
■ 他の医療機関から紹介された患者数

	全体	① 300床未満	② 300-499床	③ 500床以上
合計	334 100.0%	52 100.0%	138 100.0%	144 100.0%
1,000人未満	7 2.1%	3 5.8%	3 2.2%	1 0.7%
1,000~1,999人	18 5.4%	8 15.4%	8 5.8%	2 1.4%
2,000~2,999人	24 7.2%	12 23.1%	11 8.0%	1 0.7%
3,000~3,999人	23 6.9%	6 11.5%	15 10.9%	2 1.4%
4,000~4,999人	18 5.4%	5 9.6%	9 6.5%	4 2.8%
5,000~5,999人	27 8.1%	6 11.5%	15 10.9%	6 4.2%
6,000~6,999人	27 8.1%	0 0.0%	16 11.6%	11 7.6%
7,000~7,999人	22 6.6%	4 7.7%	10 7.2%	8 5.6%
8,000~8,999人	26 7.8%	3 5.8%	9 6.5%	14 9.7%
9,000~9,999人	23 6.9%	0 0.0%	12 8.7%	11 7.6%
10,000~14,999人	65 19.5%	0 0.0%	11 8.0%	54 37.5%
15,000~19,999人	21 6.3%	1 1.9%	3 2.2%	17 11.8%
20,000人以上	12 3.6%	0 0.0%	5 3.6%	7 4.9%
無回答	21 6.3%	4 7.7%	11 8.0%	6 4.2%
平均	8,427.8	4,014.4	6,835.7	11,416.4
四分位数(最小値)	61	365	130	61
四分位数(25%)	4,357	2,068	3,836	7,757
四分位数(50%)	7,588	3,332	6,030	10,817
四分位数(75%)	10,954	5,036	8,606	14,051
四分位数(最大値)	68,350	16,663	68,350	35,995

※平均は68,350人を除いて算出しています

他の医療機関から紹介された患者数

1,000人未満	1,000~1,999人	2,000~2,999人
3,000~3,999人	4,000~4,999人	5,000~5,999人
6,000~6,999人	7,000~7,999人	8,000~8,999人
9,000~9,999人	10,000~14,999人	15,000~19,999人
20,000人以上	無回答	



## ■ ■ ■ 病院規模別 ■ ■ ■

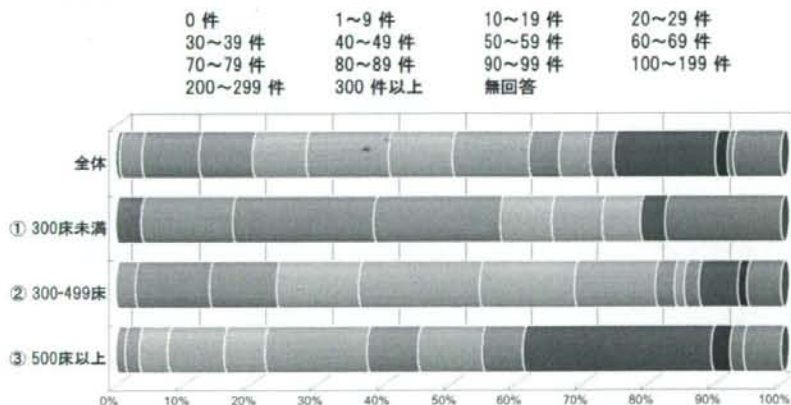
9. 平成19年度の年間実施件数

■ 胃がん/胃切除術・胃全摘術（腹腔鏡手術を含む）

	全体	① 300床未満	② 300-499床	③ 500床以上
合計	334 100.0%	52 100.0%	138 100.0%	144 100.0%
0件	2 0.6%	2 3.8%	0 0.0%	0 0.0%
1~9件	11 3.3%	7 13.5%	4 2.9%	0 0.0%
10~19件	28 8.4%	11 21.2%	15 10.9%	2 1.4%
20~29件	27 8.1%	10 19.2%	14 10.1%	3 2.1%
30~39件	27 8.1%	4 7.7%	17 12.3%	6 4.2%
40~49件	41 12.3%	4 7.7%	25 18.1%	12 8.3%
50~59件	32 9.6%	3 5.8%	20 14.5%	9 6.3%
60~69件	39 11.7%	0 0.0%	17 12.3%	22 15.3%
70~79件	15 4.5%	0 0.0%	4 2.9%	11 7.6%
80~89件	16 4.8%	0 0.0%	2 1.4%	14 9.7%
90~99件	12 3.6%	0 0.0%	3 2.2%	9 6.3%
100~199件	51 15.3%	2 3.8%	8 5.8%	41 28.5%
200~299件	6 1.8%	0 0.0%	2 1.4%	4 2.8%
300件以上	3 0.9%	0 0.0%	0 0.0%	3 2.1%
無回答	24 7.2%	9 17.3%	7 5.1%	8 5.6%
平均	66.4	27.8	52.3	91.7
四分位数(最小値)	0	0	4	11
四分位数(25%)	32	11	30	61
四分位数(50%)	54	20	46	81
四分位数(75%)	86	33	61	115
四分位数(最大値)	653	119	217	653

※平均は853件を除いて算出しています

## ■ 胃がん/胃切除術・胃全摘術（腹腔鏡手術を含む）





## ■■■ 病院規模別 ■■■

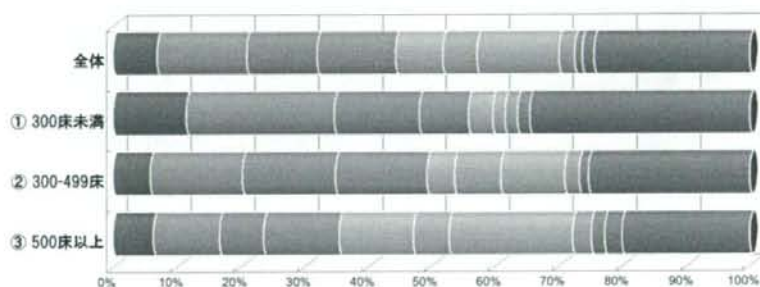
## 9. 平成19年度の年間実施件数

■ 胃がん/EMR (外来での実施を含む)

	全体	① 300床未満	② 300-499床	③ 500床以上
合計	334 100.0%	52 100.0%	138 100.0%	144 100.0%
0件	23 6.9%	6 11.5%	8 5.8%	9 6.3%
1~9件	47 14.1%	12 23.1%	20 14.5%	15 10.4%
10~19件	37 11.1%	7 13.5%	20 14.5%	10 6.9%
20~29件	41 12.3%	4 7.7%	20 14.5%	17 11.8%
30~39件	25 7.5%	2 3.8%	6 4.3%	17 11.8%
40~49件	18 5.4%	0 0.0%	10 7.2%	8 5.6%
50~99件	43 12.9%	1 1.9%	14 10.1%	28 19.4%
100~149件	8 2.4%	1 1.9%	3 2.2%	4 2.8%
150~199件	4 1.2%	1 1.9%	0 0.0%	3 2.1%
200件以上	6 1.8%	0 0.0%	2 1.4%	4 2.8%
無回答	82 24.6%	18 34.6%	35 25.4%	29 20.1%
平均	42.7	23.3	36.5	53.4
四分位数(最小値)	0	0	0	0
四分位数(25%)	8	1	9	14
四分位数(50%)	24	7	21	33
四分位数(75%)	47	20	43	59
四分位数(最大値)	417	157	402	417

胃がん/EMR (外来での実施を含む)

0件	1~9件	10~19件	20~29件
30~39件	40~49件	50~99件	100~149件
150~199件	200件以上	無回答	



## ■ ■ ■ 病院規模別 ■ ■ ■

## 9. 平成19年度の年間実施件数

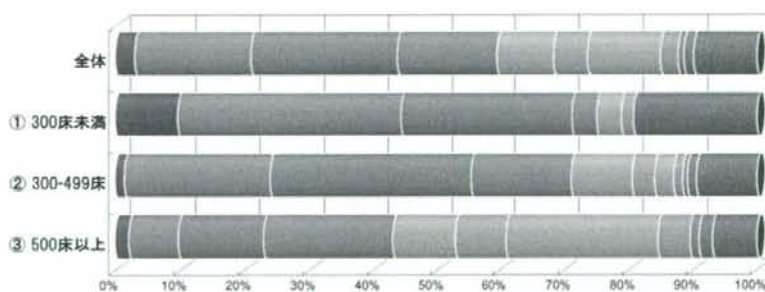
## ■ 乳がん／乳房切除術

	全体	① 300床未満	② 300-499床	③ 500床以上
合計	334 100.0%	52 100.0%	138 100.0%	144 100.0%
0件	10 3.0%	5 9.6%	2 1.4%	3 2.1%
1～9件	60 18.0%	18 34.6%	31 22.5%	11 7.6%
10～19件	76 22.8%	14 26.9%	43 31.2%	19 13.2%
20～29件	53 15.9%	2 3.8%	22 15.9%	29 20.1%
30～39件	29 8.7%	2 3.8%	13 9.4%	14 9.7%
40～49件	18 5.4%	1 1.9%	5 3.6%	12 8.3%
50～99件	38 11.4%	0 0.0%	4 2.9%	34 23.6%
100～149件	9 2.7%	0 0.0%	2 1.4%	7 4.9%
150～199件	3 0.9%	0 0.0%	1 0.7%	2 1.4%
200件以上	5 1.5%	0 0.0%	2 1.4%	3 2.1%
無回答	33 9.9%	10 19.2%	13 9.4%	10 6.9%
平均	31.2	11.9	22.3	45.0
四分位数(最小値)	0	0	0	0
四分位数(25%)	10	3	9	20
四分位数(50%)	20	9	16	32
四分位数(75%)	37	14	27	65
四分位数(最大値)	585	40	439	585

※平均は338件、436件、439件、585件を除いて算出しています

## 乳がん／乳房切除術

0件      1～9件      10～19件      20～29件  
 30～39件      40～49件      50～99件      100～149件  
 150～199件      200件以上      無回答



## ■ ■ ■ 病院規模別 ■ ■ ■

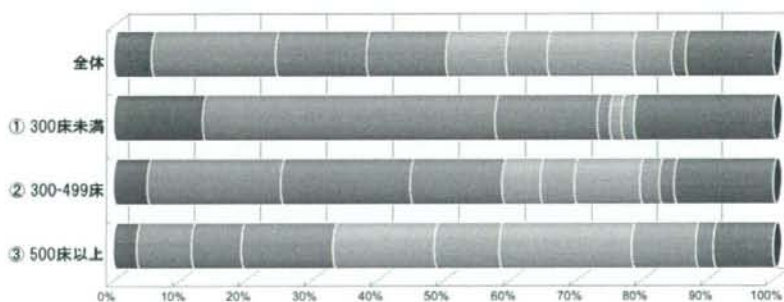
## 9. 平成19年度の年間実施件数

## ■ 乳がん/乳房温存手術

	全体	① 300床未満	② 300-499床	③ 500床以上
合計	334 100.0%	52 100.0%	138 100.0%	144 100.0%
0件	19 5.7%	7 13.5%	7 5.1%	5 3.5%
1~9件	63 18.9%	23 44.2%	28 20.3%	12 8.3%
10~19件	46 13.8%	8 15.4%	27 19.6%	11 7.6%
20~29件	40 12.0%	1 1.9%	19 13.8%	20 13.9%
30~39件	30 9.0%	0 0.0%	8 5.8%	22 15.3%
40~49件	21 6.3%	0 0.0%	7 5.1%	14 9.7%
50~99件	44 13.2%	1 1.9%	14 10.1%	29 20.1%
100~199件	19 5.7%	1 1.9%	4 2.9%	14 9.7%
200件以上	7 2.1%	0 0.0%	3 2.2%	4 2.8%
無回答	45 13.5%	11 21.2%	21 15.2%	13 9.0%
平均	42.0	12.8	34.3	56.5
四分位数(最小値)	0	0	0	0
四分位数(25%)	7	1	7	24
四分位数(50%)	24	6	18	37
四分位数(75%)	48	10	39	70
四分位数(最大値)	383	107	383	315

## 乳がん/乳房温存手術

0件      1~9件      10~19件      20~29件      30~39件  
 40~49件      50~99件      100~199件      200件以上      無回答



## ■ ■ ■ 病院規模別 ■ ■ ■

9. 平成19年度の年間実施件数

■ 大腸がん／大腸切除術

	全体	① 300床未満	② 300-499床	③ 500床以上
合計	334 100.0%	52 100.0%	138 100.0%	144 100.0%
0件	2 0.6%	2 3.8%	0 0.0%	0 0.0%
1～9件	4 1.2%	2 3.8%	2 1.4%	0 0.0%
10～19件	19 5.7%	9 17.3%	9 6.5%	1 0.7%
20～29件	25 7.5%	11 21.2%	11 8.0%	3 2.1%
30～39件	27 8.1%	9 17.3%	16 11.6%	2 1.4%
40～49件	19 5.7%	2 3.8%	13 9.4%	4 2.8%
50～99件	105 31.4%	7 13.5%	53 38.4%	45 31.3%
100～199件	97 29.0%	1 1.9%	25 18.1%	71 49.3%
200～299件	8 2.4%	1 1.9%	1 0.7%	6 4.2%
300件以上	2 0.6%	0 0.0%	0 0.0%	2 1.4%
無回答	26 7.8%	8 15.4%	8 5.8%	10 6.9%
平均	83.3	37.0	66.8	114.0
四分位数(最小値)	0	0	1	15
四分位数(25%)	40	16	38	71
四分位数(50%)	71	26	60	110
四分位数(75%)	116	39	87	151
四分位数(最大値)	641	214	209	641

※平均は641件を除いて算出しています

## 大腸がん／大腸切除術

