

■ ■ ■ 病院規模別 ■ ■ ■

5. 職員数(平成20年10月1日時点)

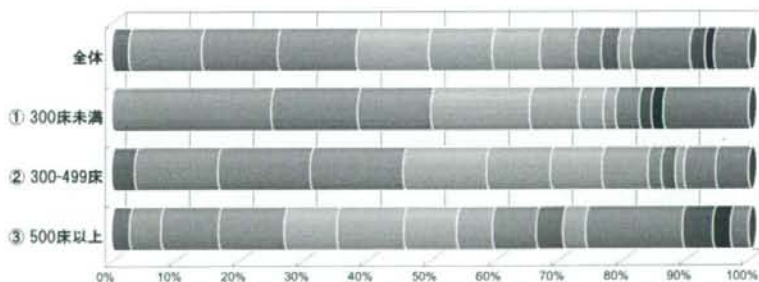
■ その他の職員

	全体	① 300床未満	② 300-499床	③ 500床以上
合計	334 100.0%	52 100.0%	138 100.0%	144 100.0%
0人	9 2.7%	0 0.0%	5 3.6%	4 2.8%
1~9人	38 11.4%	13 25.0%	18 13.0%	7 4.9%
10~19人	40 12.0%	7 13.5%	20 14.5%	13 9.0%
20~29人	41 12.3%	6 11.5%	20 14.5%	15 10.4%
30~39人	38 11.4%	8 15.4%	18 13.0%	12 8.3%
40~49人	33 9.9%	4 7.7%	14 10.1%	15 10.4%
50~59人	25 7.5%	2 3.8%	11 8.0%	12 8.3%
60~69人	19 5.7%	1 1.9%	10 7.2%	8 5.6%
70~79人	13 3.9%	0 0.0%	3 2.2%	10 6.9%
80~89人	9 2.7%	0 0.0%	3 2.2%	6 4.2%
90~99人	7 2.1%	0 0.0%	2 1.4%	5 3.5%
100~199人	31 9.3%	2 3.8%	7 5.1%	22 15.3%
200~299人	8 2.4%	1 1.9%	0 0.0%	7 4.9%
300人以上	5 1.5%	1 1.9%	0 0.0%	4 2.8%
無回答	18 5.4%	7 13.5%	7 5.1%	4 2.8%
平均	54.4	32.3	39.6	75.4
四分位数(最小値)	0	1	0	0
四分位数(25%)	18	7	15	27
四分位数(50%)	38	22	31	54
四分位数(75%)	66	38	54	97
四分位数(最大値)	70,275	909	183	70,275

※平均は909人、70,275人を除いて算出しています

その他の職員

0人 1~9人 10~19人 20~29人 30~39人
 40~49人 50~59人 60~69人 70~79人 80~89人
 90~99人 100~199人 200~299人 300人以上 無回答



■ ■ ■ 病院規模別 ■ ■ ■

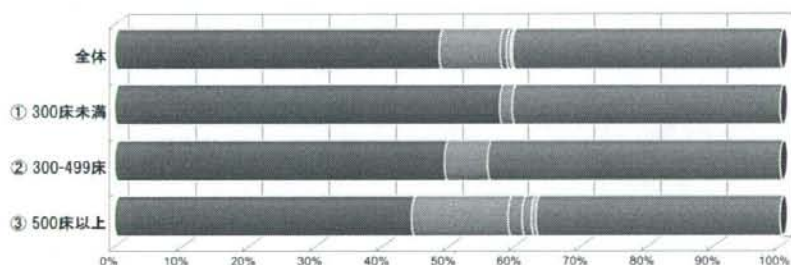
6. 専門性のある看護師・技師数(平成20年10月1日時点)

■ がん看護専門看護師

	全体	① 300床未満	② 300-499床	③ 500床以上
合計	334 100.0%	52 100.0%	138 100.0%	144 100.0%
0人	162 48.5%	30 57.7%	68 49.3%	64 44.4%
1人	31 9.3%	1 1.9%	9 6.5%	21 14.6%
2人	3 0.9%	0 0.0%	0 0.0%	3 2.1%
3人	2 0.6%	0 0.0%	0 0.0%	2 1.4%
4人	0 0.0%	0 0.0%	0 0.0%	0 0.0%
5人	1 0.3%	0 0.0%	0 0.0%	1 0.7%
6人以上	0 0.0%	0 0.0%	0 0.0%	0 0.0%
無回答	135 40.4%	21 40.4%	61 44.2%	53 36.8%
平均	1.3	1.0	1.0	1.4
四分位数(最小値)	0	0	0	0
四分位数(25%)	0	0	0	0
四分位数(50%)	0	0	0	0
四分位数(75%)	0	0	0	1
四分位数(最大値)	5	1	1	5

がん看護専門看護師

0人 1人 2人 3人 4人 5人 6人以上 無回答



■ ■ ■ 病院規模別 ■ ■ ■

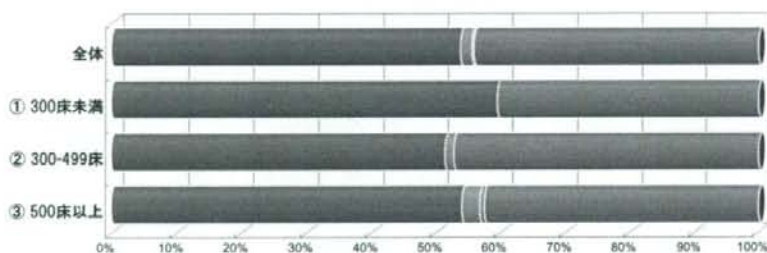
6. 専門性のある看護師・技師数(平成20年10月1日時点)

■ 精神看護専門看護師

	全体	① 300床未満	② 300-499床	③ 500床以上
合計	334 100.0%	52 100.0%	138 100.0%	144 100.0%
0人	180 53.9%	31 59.6%	71 51.4%	78 54.2%
1人	6 1.8%	0 0.0%	2 1.4%	4 2.8%
2人	1 0.3%	0 0.0%	0 0.0%	1 0.7%
3人	0 0.0%	0 0.0%	0 0.0%	0 0.0%
4人	0 0.0%	0 0.0%	0 0.0%	0 0.0%
5人	0 0.0%	0 0.0%	0 0.0%	0 0.0%
6人以上	0 0.0%	0 0.0%	0 0.0%	0 0.0%
無回答	147 44.0%	21 40.4%	65 47.1%	61 42.4%
平均	1.1	-	1.0	1.2
四分位数(最小値)	0	0	0	0
四分位数(25%)	0	0	0	0
四分位数(50%)	0	0	0	0
四分位数(75%)	0	0	0	0
四分位数(最大値)	2	0	1	2

精神看護専門看護師

0人 1人 2人 3人 4人 5人 6人以上 無回答



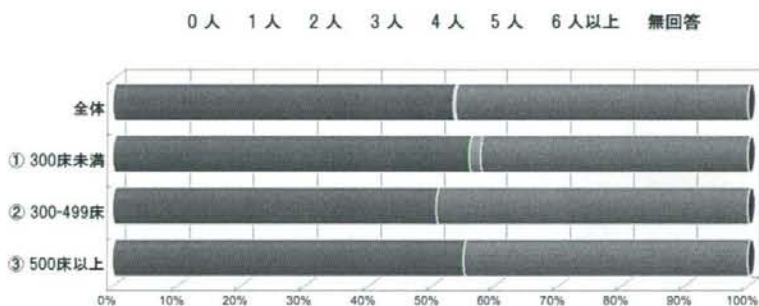
■ ■ ■ 病院規模別 ■ ■ ■

6. 専門性のある看護師・技師数(平成20年10月1日時点)

■ 地域看護専門看護師

	全体	① 300床未満	② 300-499床	③ 500床以上
合計	334 100.0%	52 100.0%	138 100.0%	144 100.0%
0人	178 53.3%	29 55.8%	70 50.7%	79 54.9%
1人	1 0.3%	1 1.9%	0 0.0%	0 0.0%
2人	0 0.0%	0 0.0%	0 0.0%	0 0.0%
3人	0 0.0%	0 0.0%	0 0.0%	0 0.0%
4人	0 0.0%	0 0.0%	0 0.0%	0 0.0%
5人	0 0.0%	0 0.0%	0 0.0%	0 0.0%
6人以上	0 0.0%	0 0.0%	0 0.0%	0 0.0%
無回答	155 46.4%	22 42.3%	68 49.3%	65 45.1%
平均	1.0	1.0	-	-
四分位数(最小値)	0	0	0	0
四分位数(25%)	0	0	0	0
四分位数(50%)	0	0	0	0
四分位数(75%)	0	0	0	0
四分位数(最大値)	1	1	0	0

地域看護専門看護師



■ ■ ■ 病院規模別 ■ ■ ■

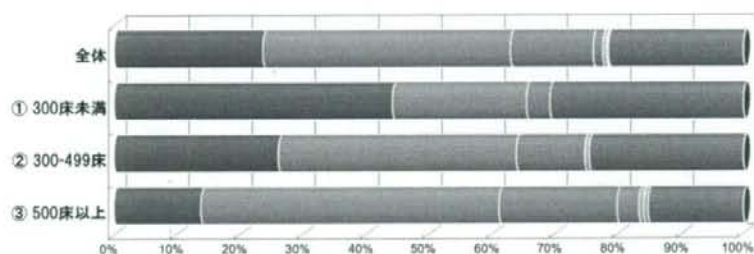
6. 専門性のある看護師・技師数(平成20年10月1日時点)

■ 創傷・オストミー・失禁(WOC)看護認定看護師

	全体	① 300床未満	② 300-499床	③ 500床以上
合計	334 100.0%	52 100.0%	138 100.0%	144 100.0%
0人	79 23.7%	23 44.2%	36 26.1%	20 13.9%
1人	131 39.2%	11 21.2%	52 37.7%	68 47.2%
2人	44 13.2%	2 3.8%	15 10.9%	27 18.8%
3人	5 1.5%	0 0.0%	0 0.0%	5 3.5%
4人	2 0.6%	0 0.0%	1 0.7%	1 0.7%
5人	1 0.3%	0 0.0%	0 0.0%	1 0.7%
6人以上	0 0.0%	0 0.0%	0 0.0%	0 0.0%
無回答	72 21.6%	16 30.8%	34 24.6%	22 15.3%
平均	1.3	1.2	1.3	1.4
四分位数(最小値)	0	0	0	0
四分位数(25%)	0	0	0	1
四分位数(50%)	1	0	1	1
四分位数(75%)	1	1	1	2
四分位数(最大値)	5	2	4	5

創傷・オストミー・失禁(WOC)看護認定看護師

0人 1人 2人 3人 4人 5人 6人以上 無回答



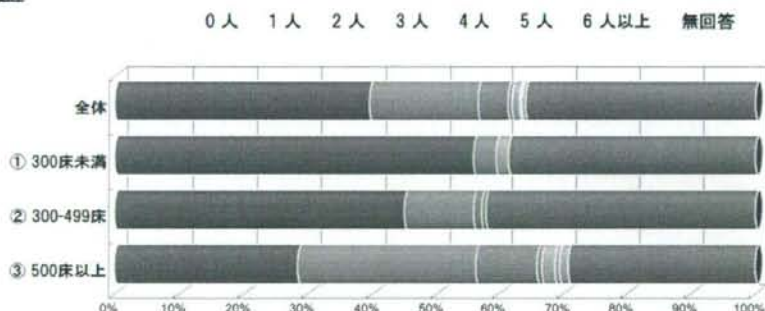
■■■ 病院規模別 ■■■

6. 専門性のある看護師・技師数(平成20年10月1日時点)

■ 重症集中ケア認定看護師

	全体	① 300床未満	② 300-499床	③ 500床以上
合計	334 100.0%	52 100.0%	138 100.0%	144 100.0%
0人	132 39.5%	29 55.8%	62 44.9%	41 28.5%
1人	57 17.1%	2 3.8%	15 10.9%	40 27.8%
2人	16 4.8%	0 0.0%	2 1.4%	14 9.7%
3人	2 0.6%	0 0.0%	1 0.7%	1 0.7%
4人	4 1.2%	1 1.9%	0 0.0%	3 2.1%
5人	1 0.3%	0 0.0%	0 0.0%	1 0.7%
6人以上	2 0.6%	0 0.0%	0 0.0%	2 1.4%
無回答	120 35.9%	20 38.5%	58 42.0%	42 29.2%
平均	1.6	2.0	1.2	1.7
四分位数(最小値)	0	0	0	0
四分位数(25%)	0	0	0	0
四分位数(50%)	0	0	0	1
四分位数(75%)	1	0	0	1
四分位数(最大値)	7	4	3	7

重症集中ケア認定看護師



■ ■ ■ 病院規模別 ■ ■ ■

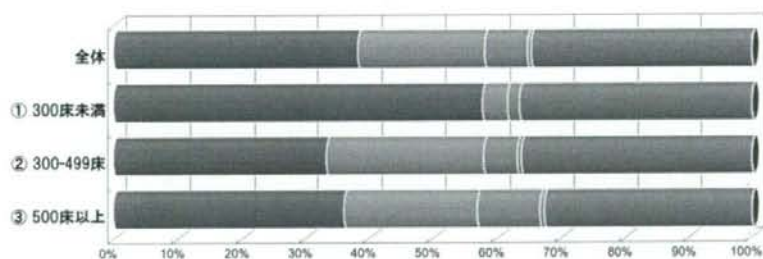
6. 専門性のある看護師・技師数(平成20年10月1日時点)

■ ホスピスケア認定看護師

	全体	① 300床未満	② 300-499床	③ 500床以上
合計	334 100.0%	52 100.0%	138 100.0%	144 100.0%
0人	128 38.3%	30 57.7%	46 33.3%	52 36.1%
1人	66 19.8%	2 3.8%	34 24.6%	30 20.8%
2人	22 6.6%	1 1.9%	7 5.1%	14 9.7%
3人	2 0.6%	0 0.0%	1 0.7%	1 0.7%
4人	0 0.0%	0 0.0%	0 0.0%	0 0.0%
5人	0 0.0%	0 0.0%	0 0.0%	0 0.0%
6人以上	0 0.0%	0 0.0%	0 0.0%	0 0.0%
無回答	116 34.7%	19 36.5%	50 36.2%	47 32.6%
平均	1.3	1.3	1.2	1.4
四分位数(最小値)	0	0	0	0
四分位数(25%)	0	0	0	0
四分位数(50%)	0	0	0	0
四分位数(75%)	1	0	1	1
四分位数(最大値)	3	2	3	3

ホスピスケア認定看護師

0人 1人 2人 3人 4人 5人 6人以上 無回答



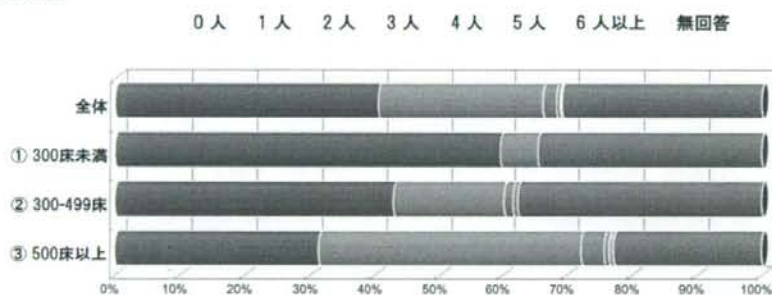
■ ■ ■ 病院規模別 ■ ■ ■

6. 専門性のある看護師・技師数(平成20年10月1日時点)

■ ■ ■ がん化学療法看護認定看護師

	全体	① 300床未満	② 300-499床	③ 500床以上
合計	334 100.0%	52 100.0%	138 100.0%	144 100.0%
0人	135 40.4%	31 59.6%	59 42.8%	45 31.3%
1人	86 25.7%	3 5.8%	24 17.4%	59 41.0%
2人	7 2.1%	0 0.0%	2 1.4%	5 3.5%
3人	2 0.6%	0 0.0%	1 0.7%	1 0.7%
4人	1 0.3%	0 0.0%	0 0.0%	1 0.7%
5人	0 0.0%	0 0.0%	0 0.0%	0 0.0%
6人以上	0 0.0%	0 0.0%	0 0.0%	0 0.0%
無回答	103 30.8%	18 34.6%	52 37.7%	33 22.9%
平均	1.1	1.0	1.1	1.2
四分位数(最小値)	0	0	0	0
四分位数(25%)	0	0	0	0
四分位数(50%)	0	0	0	1
四分位数(75%)	1	0	1	1
四分位数(最大値)	4	1	3	4

がん化学療法看護認定看護師



■ ■ ■ 病院規模別 ■ ■ ■

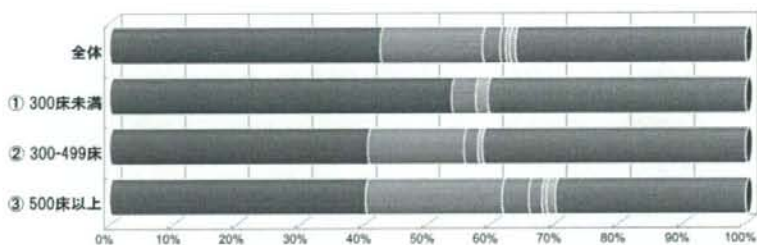
6. 専門性のある看護師・技師数(平成20年10月1日時点)

■ がん性疼痛看護認定看護師

	全体	① 300床未満	② 300-499床	③ 500床以上
合計	334 100.0%	52 100.0%	138 100.0%	144 100.0%
0人	142 42.5%	28 53.8%	56 40.6%	58 40.3%
1人	54 16.2%	2 3.8%	21 15.2%	31 21.5%
2人	9 2.7%	0 0.0%	3 2.2%	6 4.2%
3人	3 0.9%	0 0.0%	0 0.0%	3 2.1%
4人	2 0.6%	1 1.9%	0 0.0%	1 0.7%
5人	0 0.0%	0 0.0%	0 0.0%	0 0.0%
6人以上	3 0.9%	0 0.0%	1 0.7%	2 1.4%
無回答	121 36.2%	21 40.4%	57 41.3%	43 29.9%
平均	1.6	2.0	1.4	1.7
四分位数(最小値)	0	0	0	0
四分位数(25%)	0	0	0	0
四分位数(50%)	0	0	0	0
四分位数(75%)	1	0	1	1
四分位数(最大値)	9	4	9	9

がん性疼痛看護認定看護師

0人 1人 2人 3人 4人 5人 6人以上 無回答



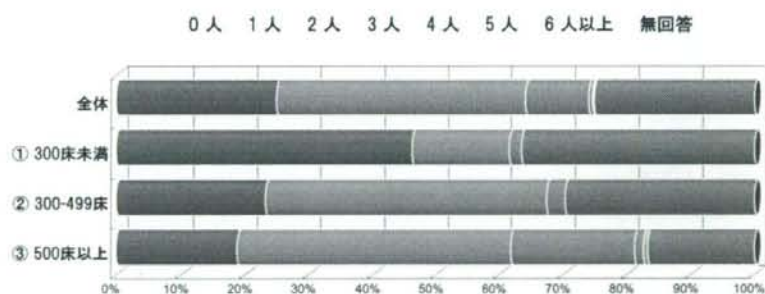
■■■ 病院規模別 ■■■

6. 専門性のある看護師・技師数(平成20年10月1日時点)

■ 感染管理認定看護師

	全体	① 300床未満	② 300-499床	③ 500床以上
合計	334 100.0%	52 100.0%	138 100.0%	144 100.0%
0人	83 24.9%	24 46.2%	32 23.2%	27 18.8%
1人	131 39.2%	8 15.4%	61 44.2%	62 43.1%
2人	33 9.9%	1 1.9%	4 2.9%	28 19.4%
3人	2 0.6%	0 0.0%	0 0.0%	2 1.4%
4人	1 0.3%	0 0.0%	0 0.0%	1 0.7%
5人	0 0.0%	0 0.0%	0 0.0%	0 0.0%
6人以上	0 0.0%	0 0.0%	0 0.0%	0 0.0%
無回答	84 25.1%	19 36.5%	41 29.7%	24 16.7%
平均	1.2	1.1	1.1	1.4
四分位数(最小値)	0	0	0	0
四分位数(25%)	0	0	0	1
四分位数(50%)	1	0	1	1
四分位数(75%)	1	1	1	2
四分位数(最大値)	4	2	2	4

感染管理認定看護師



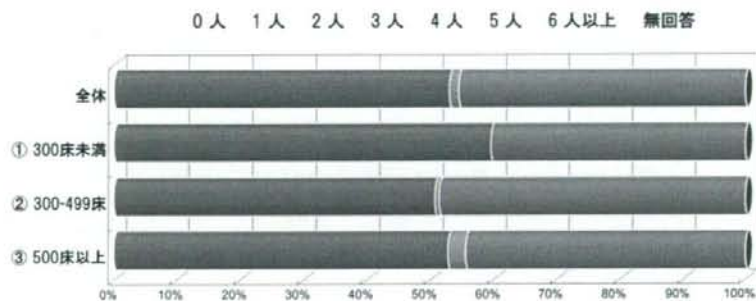
■ ■ ■ 病院規模別 ■ ■ ■

6. 専門性のある看護師・技師数(平成20年10月1日時点)

■ 訪問看護認定看護師

	全体	① 300床未満	② 300-499床	③ 500床以上
合計	334 100.0%	52 100.0%	138 100.0%	144 100.0%
0人	177 53.0%	31 59.6%	70 50.7%	76 52.8%
1人	5 1.5%	0 0.0%	1 0.7%	4 2.8%
2人	0 0.0%	0 0.0%	0 0.0%	0 0.0%
3人	0 0.0%	0 0.0%	0 0.0%	0 0.0%
4人	0 0.0%	0 0.0%	0 0.0%	0 0.0%
5人	0 0.0%	0 0.0%	0 0.0%	0 0.0%
6人以上	0 0.0%	0 0.0%	0 0.0%	0 0.0%
無回答	152 45.5%	21 40.4%	67 48.6%	64 44.4%
平均	1.0	-	1.0	1.0
四分位数(最小値)	0	0	0	0
四分位数(25%)	0	0	0	0
四分位数(50%)	0	0	0	0
四分位数(75%)	0	0	0	0
四分位数(最大値)	1	0	1	1

訪問看護認定看護師



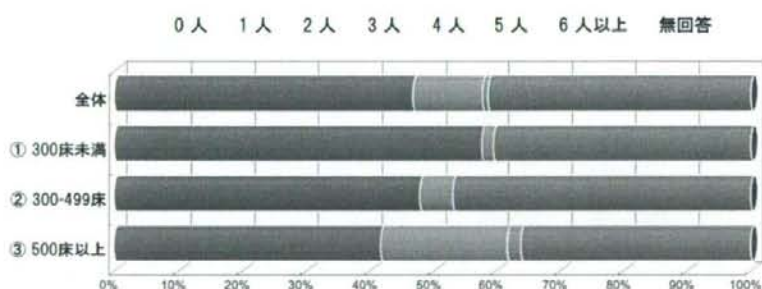
■■■ 病院規模別 ■■■

6. 専門性のある看護師・技師数(平成20年10月1日時点)

■ 手術看護認定看護師

	全体	① 300床未満	② 300-499床	③ 500床以上
合計	334 100.0%	52 100.0%	138 100.0%	144 100.0%
0人	156 46.7%	30 57.7%	66 47.8%	60 41.7%
1人	37 11.1%	1 1.9%	7 5.1%	29 20.1%
2人	3 0.9%	0 0.0%	0 0.0%	3 2.1%
3人	0 0.0%	0 0.0%	0 0.0%	0 0.0%
4人	0 0.0%	0 0.0%	0 0.0%	0 0.0%
5人	0 0.0%	0 0.0%	0 0.0%	0 0.0%
6人以上	0 0.0%	0 0.0%	0 0.0%	0 0.0%
無回答	138 41.3%	21 40.4%	65 47.1%	52 36.1%
平均	1.1	1.0	1.0	1.1
四分位数(最小値)	0	0	0	0
四分位数(25%)	0	0	0	0
四分位数(50%)	0	0	0	0
四分位数(75%)	0	0	0	1
四分位数(最大値)	2	1	1	2

手術看護認定看護師



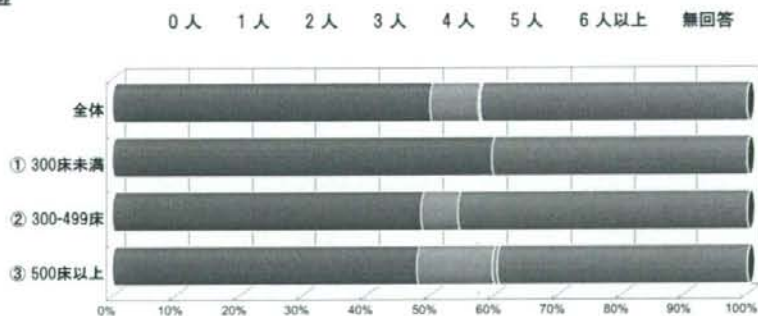
■ ■ ■ 病院規模別 ■ ■ ■

6. 専門性のある看護師・技師数(平成20年10月1日時点)

■ 乳がん看護認定看護師

	全体	① 300床未満	② 300-499床	③ 500床以上
合計	334 100.0%	52 100.0%	138 100.0%	144 100.0%
0人	167 50.0%	31 59.6%	67 48.6%	69 47.9%
1人	25 7.5%	0 0.0%	8 5.8%	17 11.8%
2人	0 0.0%	0 0.0%	0 0.0%	0 0.0%
3人	1 0.3%	0 0.0%	0 0.0%	1 0.7%
4人	0 0.0%	0 0.0%	0 0.0%	0 0.0%
5人	0 0.0%	0 0.0%	0 0.0%	0 0.0%
6人以上	0 0.0%	0 0.0%	0 0.0%	0 0.0%
無回答	141 42.2%	21 40.4%	63 45.7%	57 39.6%
平均	1.1	-	1.0	1.1
四分位数(最小値)	0	0	0	0
四分位数(25%)	0	0	0	0
四分位数(50%)	0	0	0	0
四分位数(75%)	0	0	0	0
四分位数(最大値)	3	0	1	3

乳がん看護認定看護師



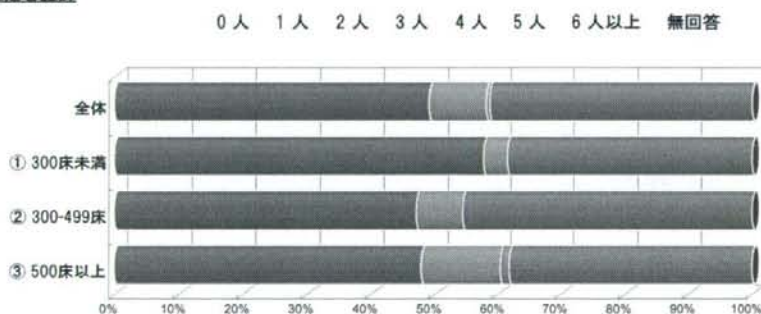
■■■ 病院規模別 ■■■

6. 専門性のある看護師・技師数(平成20年10月1日時点)

■ 摂食・嚥下障害看護認定看護師

	全体	① 300床未満	② 300-499床	③ 500床以上
合計	334 100.0%	52 100.0%	138 100.0%	144 100.0%
0人	164 49.1%	30 57.7%	65 47.1%	69 47.9%
1人	30 9.0%	2 3.8%	10 7.2%	18 12.5%
2人	2 0.6%	0 0.0%	0 0.0%	2 1.4%
3人	0 0.0%	0 0.0%	0 0.0%	0 0.0%
4人	0 0.0%	0 0.0%	0 0.0%	0 0.0%
5人	0 0.0%	0 0.0%	0 0.0%	0 0.0%
6人以上	0 0.0%	0 0.0%	0 0.0%	0 0.0%
無回答	138 41.3%	20 38.5%	63 45.7%	55 38.2%
平均	1.1	1.0	1.0	1.1
四分位数(最小値)	0	0	0	0
四分位数(25%)	0	0	0	0
四分位数(50%)	0	0	0	0
四分位数(75%)	0	0	0	0
四分位数(最大値)	2	1	1	2

摂食・嚥下障害看護認定看護師



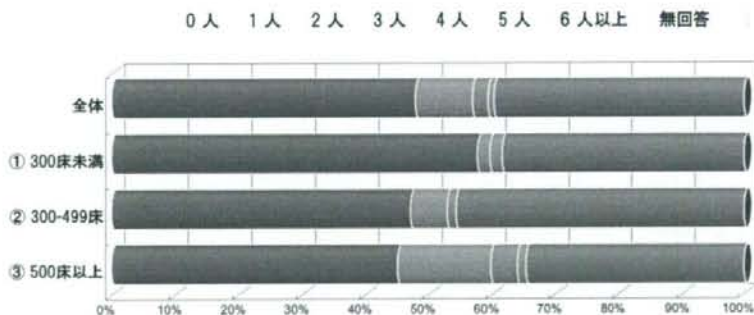
■ ■ ■ 病院規模別 ■ ■ ■

6. 専門性のある看護師・技師数(平成20年10月1日時点)

■ がん専門薬剤師

	全体	① 300床未満	② 300-499床	③ 500床以上
合計	334 100.0%	52 100.0%	138 100.0%	144 100.0%
0人	160 47.9%	30 57.7%	65 47.1%	65 45.1%
1人	30 9.0%	1 1.9%	8 5.8%	21 14.6%
2人	8 2.4%	0 0.0%	2 1.4%	6 4.2%
3人	3 0.9%	1 1.9%	0 0.0%	2 1.4%
4人	0 0.0%	0 0.0%	0 0.0%	0 0.0%
5人	0 0.0%	0 0.0%	0 0.0%	0 0.0%
6人以上	0 0.0%	0 0.0%	0 0.0%	0 0.0%
無回答	133 39.8%	20 38.5%	63 45.7%	50 34.7%
平均	1.3	2.0	1.2	1.3
四分位数(最小値)	0	0	0	0
四分位数(25%)	0	0	0	0
四分位数(50%)	0	0	0	0
四分位数(75%)	0	0	0	1
四分位数(最大値)	3	3	2	3

がん専門薬剤師



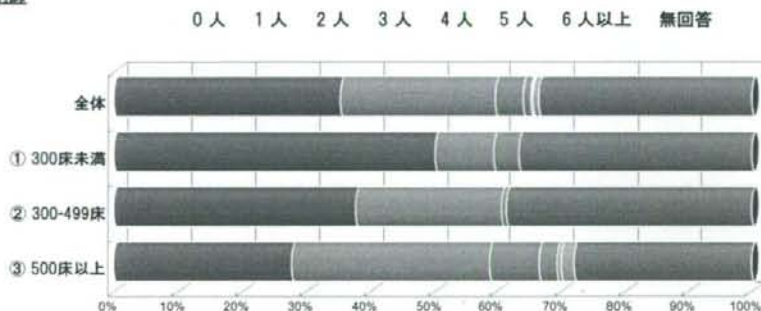
■ ■ ■ 病院規模別 ■ ■ ■

6. 専門性のある看護師・技師数(平成20年10月1日時点)

■ がん薬物療法認定薬剤師

	全体	① 300床未満	② 300-499床	③ 500床以上
合計	334 100.0%	52 100.0%	138 100.0%	144 100.0%
0人	118 35.3%	26 50.0%	52 37.7%	40 27.8%
1人	82 24.6%	5 9.6%	32 23.2%	45 31.3%
2人	14 4.2%	2 3.8%	1 0.7%	11 7.6%
3人	4 1.2%	0 0.0%	0 0.0%	4 2.8%
4人	1 0.3%	0 0.0%	0 0.0%	1 0.7%
5人	3 0.9%	0 0.0%	0 0.0%	3 2.1%
6人以上	0 0.0%	0 0.0%	0 0.0%	0 0.0%
無回答	112 33.5%	19 36.5%	53 38.4%	40 27.8%
平均	1.4	1.3	1.0	1.5
四分位数(最小値)	0	0	0	0
四分位数(25%)	0	0	0	0
四分位数(50%)	0	0	0	1
四分位数(75%)	1	0	1	1
四分位数(最大値)	5	2	2	5

がん薬物療法認定薬剤師



■ ■ ■ 病院規模別 ■ ■ ■

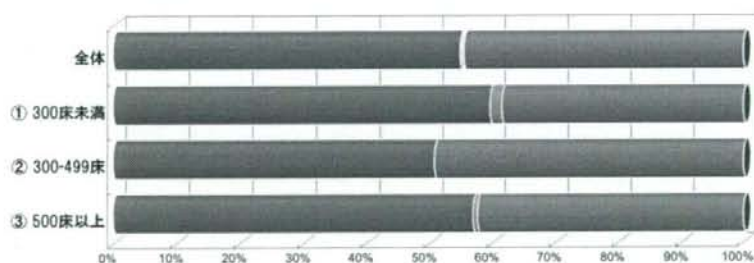
6. 専門性のある看護師・技師数(平成20年10月1日時点)

■緩和薬物療法認定薬剤師

	全体	① 300床未満	② 300-499床	③ 500床以上
合計	334 100.0%	52 100.0%	138 100.0%	144 100.0%
0人	183 54.8%	31 59.6%	70 50.7%	82 56.9%
1人	1 0.3%	1 1.9%	0 0.0%	0 0.0%
2人	1 0.3%	0 0.0%	0 0.0%	1 0.7%
3人	0 0.0%	0 0.0%	0 0.0%	0 0.0%
4人	0 0.0%	0 0.0%	0 0.0%	0 0.0%
5人	0 0.0%	0 0.0%	0 0.0%	0 0.0%
6人以上	0 0.0%	0 0.0%	0 0.0%	0 0.0%
無回答	149 44.6%	20 38.5%	68 49.3%	61 42.4%
平均	1.5	1.0	-	2.0
四分位数(最小値)	0	0	0	0
四分位数(25%)	0	0	0	0
四分位数(50%)	0	0	0	0
四分位数(75%)	0	0	0	0
四分位数(最大値)	2	1	0	2

緩和薬物療法認定薬剤師

0人 1人 2人 3人 4人 5人 6人以上 無回答



■ ■ ■ 病院規模別 ■ ■ ■

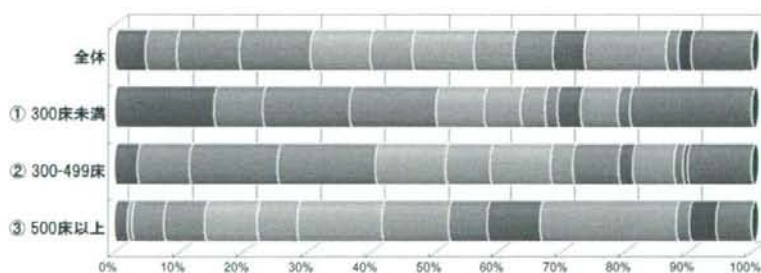
6. 専門性のある看護師・技師数(平成20年10月1日時点)

■ 臨床工学技士

	全体	① 300床未満	② 300-499床	③ 500床以上
合計	334 100.0%	52 100.0%	138 100.0%	144 100.0%
0人	16 4.8%	8 15.4%	5 3.6%	3 2.1%
1人	16 4.8%	4 7.7%	11 8.0%	1 0.7%
2人	33 9.9%	7 13.5%	19 13.8%	7 4.9%
3人	37 11.1%	7 13.5%	21 15.2%	9 6.3%
4人	31 9.3%	4 7.7%	15 10.9%	12 8.3%
5人	22 6.6%	3 5.8%	10 7.2%	9 6.3%
6人	32 9.6%	0 0.0%	13 9.4%	19 13.2%
7人	22 6.6%	2 3.8%	5 3.6%	15 10.4%
8人	20 6.0%	1 1.9%	10 7.2%	9 6.3%
9人	17 5.1%	2 3.8%	3 2.2%	12 8.3%
10~19人	43 12.9%	3 5.8%	9 6.5%	31 21.5%
20~29人	6 1.8%	1 1.9%	2 1.4%	3 2.1%
30人以上	7 2.1%	0 0.0%	1 0.7%	6 4.2%
無回答	32 9.6%	10 19.2%	14 10.1%	8 5.6%
平均	7.1	4.7	5.4	9.2
四分位数(最小値)	0	0	0	0
四分位数(25%)	3	1	2	5
四分位数(50%)	5	3	4	7
四分位数(75%)	8	5	6	10
四分位数(最大値)	58	20	36	58

臨床工学技士

0人 1人 2人 3人 4人
5人 6人 7人 8人 9人
10~19人 20~29人 30人以上 無回答



■ ■ ■ 病院規模別 ■ ■ ■

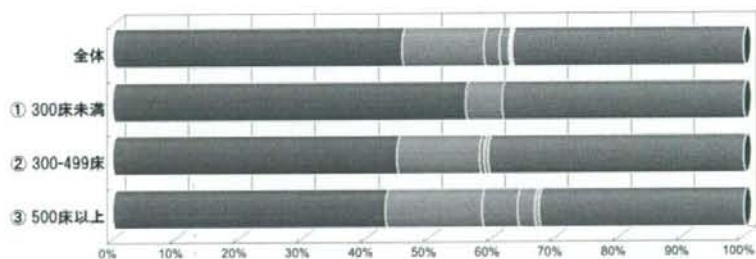
6. 専門性のある看護師・技師数(平成20年10月1日時点)

■ 医学物理士

	全体	① 300床未満	② 300-499床	③ 500床以上
合計	334 100.0%	52 100.0%	138 100.0%	144 100.0%
0人	153 45.8%	29 55.8%	62 44.9%	62 43.1%
1人	43 12.9%	3 5.8%	18 13.0%	22 15.3%
2人	8 2.4%	0 0.0%	0 0.0%	8 5.6%
3人	5 1.5%	0 0.0%	1 0.7%	4 2.8%
4人	1 0.3%	0 0.0%	0 0.0%	1 0.7%
5人	1 0.3%	0 0.0%	1 0.7%	0 0.0%
6人以上	0 0.0%	0 0.0%	0 0.0%	0 0.0%
無回答	123 36.6%	20 38.5%	56 40.6%	47 32.6%
平均	1.4	1.0	1.3	1.5
四分位数(最小値)	0	0	0	0
四分位数(25%)	0	0	0	0
四分位数(50%)	0	0	0	0
四分位数(75%)	1	0	0	1
四分位数(最大値)	5	1	5	4

医学物理士

0人 1人 2人 3人 4人 5人 6人以上 無回答



■ ■ ■ 病院規模別 ■ ■ ■

6. 専門性のある看護師・技師数(平成20年10月1日時点)

■ 放射線治療品買管理士

	全体	① 300床未満	② 300-499床	③ 500床以上
合計	334 100.0%	52 100.0%	138 100.0%	144 100.0%
0人	117 35.0%	26 50.0%	55 39.9%	36 25.0%
1人	66 19.8%	5 9.6%	20 14.5%	41 28.5%
2人	25 7.5%	0 0.0%	5 3.6%	20 13.9%
3人	10 3.0%	0 0.0%	2 1.4%	8 5.6%
4人	2 0.6%	0 0.0%	1 0.7%	1 0.7%
5人	0 0.0%	0 0.0%	0 0.0%	0 0.0%
6人以上	1 0.3%	0 0.0%	0 0.0%	1 0.7%
無回答	113 33.8%	21 40.4%	55 39.9%	37 25.7%
平均	1.6	1.0	1.4	1.7
四分位数(最小値)	0	0	0	0
四分位数(25%)	0	0	0	0
四分位数(50%)	0	0	0	1
四分位数(75%)	1	0	1	2
四分位数(最大値)	9	1	4	9

放射線治療品買管理士

