

## ■■■ 病院規模別 ■■■

## 2. 病床数(平成20年10月1日時点)

## ■ 病床数/総数

|           | 全体            | ① 300床未満     | ② 300-499床    | ③ 500床以上      |
|-----------|---------------|--------------|---------------|---------------|
| 合計        | 334<br>100.0% | 52<br>100.0% | 138<br>100.0% | 144<br>100.0% |
| 0床        | 2<br>0.6%     | 2<br>3.8%    | 0<br>0.0%     | 0<br>0.0%     |
| 1~99床     | 11<br>3.3%    | 11<br>21.2%  | 0<br>0.0%     | 0<br>0.0%     |
| 100~199床  | 13<br>3.9%    | 13<br>25.0%  | 0<br>0.0%     | 0<br>0.0%     |
| 200~299床  | 26<br>7.8%    | 26<br>50.0%  | 0<br>0.0%     | 0<br>0.0%     |
| 300~399床  | 73<br>21.9%   | 0<br>0.0%    | 73<br>52.9%   | 0<br>0.0%     |
| 400~499床  | 65<br>19.5%   | 0<br>0.0%    | 65<br>47.1%   | 0<br>0.0%     |
| 500~599床  | 56<br>16.8%   | 0<br>0.0%    | 0<br>0.0%     | 56<br>38.9%   |
| 600~699床  | 41<br>12.3%   | 0<br>0.0%    | 0<br>0.0%     | 41<br>28.5%   |
| 700~799床  | 20<br>6.0%    | 0<br>0.0%    | 0<br>0.0%     | 20<br>13.9%   |
| 800~899床  | 10<br>3.0%    | 0<br>0.0%    | 0<br>0.0%     | 10<br>6.9%    |
| 900~999床  | 7<br>2.1%     | 0<br>0.0%    | 0<br>0.0%     | 7<br>4.9%     |
| 1,000床以上  | 10<br>3.0%    | 0<br>0.0%    | 0<br>0.0%     | 10<br>6.9%    |
| 無回答       | 0<br>0.0%     | 0<br>0.0%    | 0<br>0.0%     | 0<br>0.0%     |
| 平均        | 481.8         | 185.1        | 385.8         | 676.7         |
| 四分位数(最小値) | 0             | 0            | 300           | 500           |
| 四分位数(25%) | 339           | 96           | 342           | 553           |
| 四分位数(50%) | 442           | 202          | 387           | 613           |
| 四分位数(75%) | 600           | 255          | 425           | 741           |
| 四分位数(最大値) | 1,423         | 292          | 490           | 1,423         |

## ■ 病床数/総数



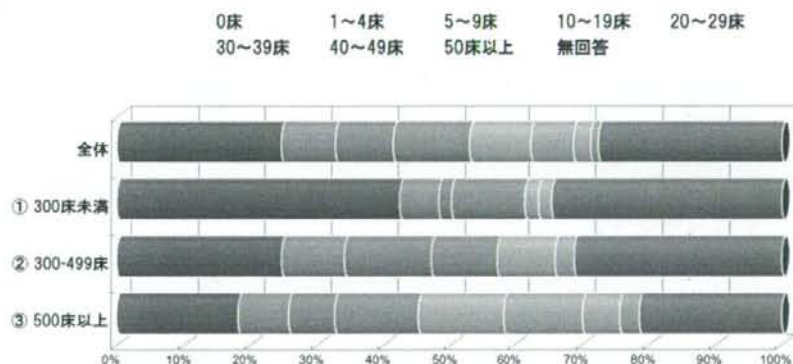
## ■ ■ ■ 病院規模別 ■ ■ ■

3.特殊病床数(平成20年10月1日時点)

## 3-1. 救急専用病床

|           | 全体            | ① 300床未満     | ② 300-499床    | ③ 500床以上      |
|-----------|---------------|--------------|---------------|---------------|
| 合計        | 334<br>100.0% | 52<br>100.0% | 138<br>100.0% | 144<br>100.0% |
| 0床        | 82<br>24.6%   | 22<br>42.3%  | 34<br>24.6%   | 26<br>18.1%   |
| 1~4床      | 27<br>8.1%    | 3<br>5.8%    | 13<br>9.4%    | 11<br>7.6%    |
| 5~9床      | 29<br>8.7%    | 1<br>1.9%    | 18<br>13.0%   | 10<br>6.9%    |
| 10~19床    | 38<br>11.4%   | 6<br>11.5%   | 14<br>10.1%   | 18<br>12.5%   |
| 20~29床    | 32<br>9.6%    | 1<br>1.9%    | 12<br>8.7%    | 19<br>13.2%   |
| 30~39床    | 21<br>6.3%    | 0<br>0.0%    | 4<br>2.9%     | 17<br>11.8%   |
| 40~49床    | 9<br>2.7%     | 1<br>1.9%    | 0<br>0.0%     | 8<br>5.6%     |
| 50床以上     | 4<br>1.2%     | 0<br>0.0%    | 0<br>0.0%     | 4<br>2.8%     |
| 無回答       | 92<br>27.5%   | 18<br>34.6%  | 43<br>31.2%   | 31<br>21.5%   |
| 平均        | 17.0          | 14.2         | 11.6          | 21.2          |
| 四分位数(最小値) | 0             | 0            | 0             | 0             |
| 四分位数(25%) | 0             | 0            | 0             | 2             |
| 四分位数(50%) | 6             | 0            | 5             | 13            |
| 四分位数(75%) | 20            | 5            | 10            | 30            |
| 四分位数(最大値) | 60            | 47           | 34            | 60            |

## 3-1. 救急専用病床



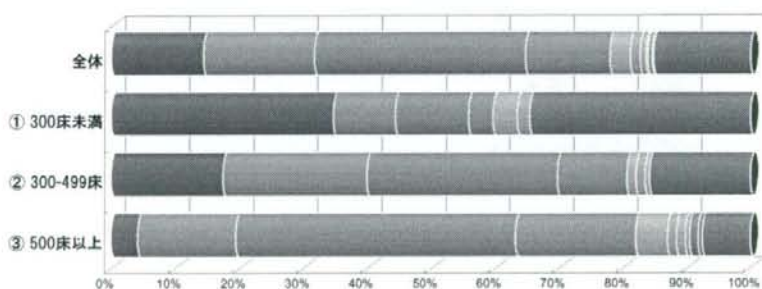
## ■ ■ ■ 病院規模別 ■ ■ ■

## 3-2. 集中治療室 (ICU)

|           | 全体            | ① 300床未満     | ② 300-499床    | ③ 500床以上      |
|-----------|---------------|--------------|---------------|---------------|
| 合計        | 334<br>100.0% | 52<br>100.0% | 138<br>100.0% | 144<br>100.0% |
| 0床        | 48<br>14.4%   | 18<br>34.6%  | 24<br>17.4%   | 6<br>4.2%     |
| 1~4床      | 58<br>17.4%   | 5<br>9.6%    | 31<br>22.5%   | 22<br>15.3%   |
| 5~9床      | 110<br>32.9%  | 6<br>11.5%   | 41<br>29.7%   | 63<br>43.8%   |
| 10~14床    | 44<br>13.2%   | 2<br>3.8%    | 15<br>10.9%   | 27<br>18.8%   |
| 15~19床    | 11<br>3.3%    | 2<br>3.8%    | 2<br>1.4%     | 7<br>4.9%     |
| 20~29床    | 5<br>1.5%     | 1<br>1.9%    | 2<br>1.4%     | 2<br>1.4%     |
| 30~39床    | 3<br>0.9%     | 0<br>0.0%    | 1<br>0.7%     | 2<br>1.4%     |
| 40~49床    | 1<br>0.3%     | 0<br>0.0%    | 0<br>0.0%     | 1<br>0.7%     |
| 50~59床    | 2<br>0.6%     | 0<br>0.0%    | 0<br>0.0%     | 2<br>1.4%     |
| 60床以上     | 1<br>0.3%     | 0<br>0.0%    | 0<br>0.0%     | 1<br>0.7%     |
| 無回答       | 51<br>15.3%   | 18<br>34.6%  | 22<br>15.9%   | 11<br>7.6%    |
| 平均        | 8.7           | 8.5          | 7.1           | 9.9           |
| 四分位数(最小値) | 0             | 0            | 0             | 0             |
| 四分位数(25%) | 4             | 0            | 4             | 6             |
| 四分位数(50%) | 6             | 0            | 6             | 7             |
| 四分位数(75%) | 8             | 6            | 8             | 10            |
| 四分位数(最大値) | 61            | 24           | 30            | 61            |

## 3-2. 集中治療室 (ICU)

0床      1~4床      5~9床      10~14床      15~19床      20~29床  
 30~39床   40~49床   50~59床   60床以上   無回答

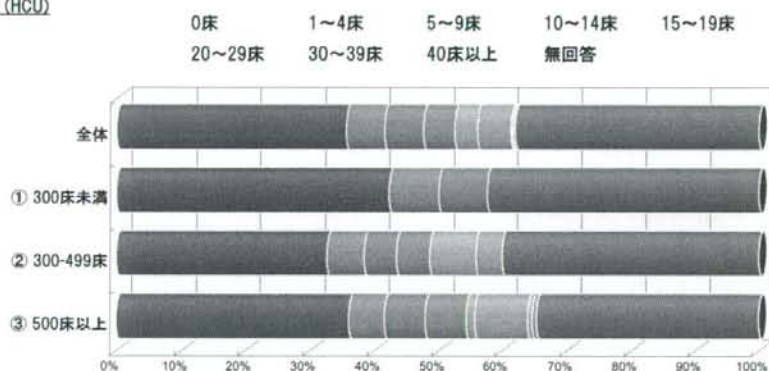


## ■■■ 病院規模別 ■■■

## 3-3. ハイケアユニット (HCU)

|           | 全体            | ① 300床未満     | ② 300-499床    | ③ 500床以上      |
|-----------|---------------|--------------|---------------|---------------|
| 合計        | 334<br>100.0% | 52<br>100.0% | 138<br>100.0% | 144<br>100.0% |
| 0床        | 119<br>35.6%  | 22<br>42.3%  | 45<br>32.6%   | 52<br>36.1%   |
| 1~4床      | 20<br>6.0%    | 4<br>7.7%    | 8<br>5.8%     | 8<br>5.6%     |
| 5~9床      | 20<br>6.0%    | 4<br>7.7%    | 7<br>5.1%     | 9<br>6.3%     |
| 10~14床    | 16<br>4.8%    | 0<br>0.0%    | 7<br>5.1%     | 9<br>6.3%     |
| 15~19床    | 12<br>3.6%    | 0<br>0.0%    | 10<br>7.2%    | 2<br>1.4%     |
| 20~29床    | 18<br>5.4%    | 0<br>0.0%    | 6<br>4.3%     | 12<br>8.3%    |
| 30~39床    | 1<br>0.3%     | 0<br>0.0%    | 0<br>0.0%     | 1<br>0.7%     |
| 40床以上     | 1<br>0.3%     | 0<br>0.0%    | 0<br>0.0%     | 1<br>0.7%     |
| 無回答       | 127<br>38.0%  | 22<br>42.3%  | 55<br>39.9%   | 50<br>34.7%   |
| 平均        | 12.4          | 4.8          | 12.4          | 13.8          |
| 四分位数(最小値) | 0             | 0            | 0             | 0             |
| 四分位数(25%) | 0             | 0            | 0             | 0             |
| 四分位数(50%) | 0             | 0            | 0             | 0             |
| 四分位数(75%) | 8             | 2            | 12            | 10            |
| 四分位数(最大値) | 42            | 8            | 28            | 42            |

## 3-3. ハイケアユニット (HCU)



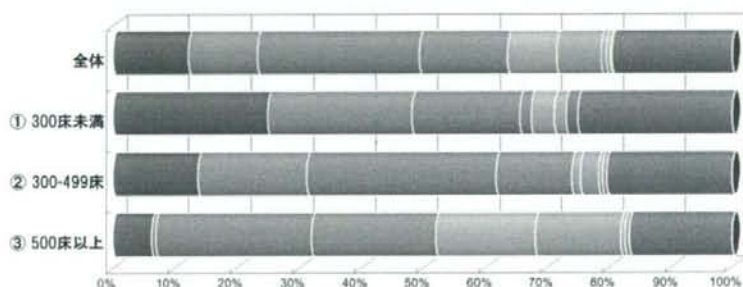
## ■ ■ ■ 病院規模別 ■ ■ ■

## 3-4. 外来化学療法専用病床

|           | 全体            | ① 300床未満     | ② 300-499床    | ③ 500床以上      |
|-----------|---------------|--------------|---------------|---------------|
| 合計        | 334<br>100.0% | 52<br>100.0% | 138<br>100.0% | 144<br>100.0% |
| 0床        | 41<br>12.3%   | 13<br>25.0%  | 19<br>13.8%   | 9<br>6.3%     |
| 1~4床      | 37<br>11.1%   | 12<br>23.1%  | 24<br>17.4%   | 1<br>0.7%     |
| 5~9床      | 87<br>26.0%   | 9<br>17.3%   | 42<br>30.4%   | 36<br>25.0%   |
| 10~14床    | 47<br>14.1%   | 1<br>1.9%    | 17<br>12.3%   | 29<br>20.1%   |
| 15~19床    | 27<br>8.1%    | 2<br>3.8%    | 2<br>1.4%     | 23<br>16.0%   |
| 20~29床    | 24<br>7.2%    | 0<br>0.0%    | 4<br>2.9%     | 20<br>13.9%   |
| 30~39床    | 3<br>0.9%     | 1<br>1.9%    | 1<br>0.7%     | 1<br>0.7%     |
| 40~49床    | 2<br>0.6%     | 0<br>0.0%    | 1<br>0.7%     | 1<br>0.7%     |
| 50~59床    | 0<br>0.0%     | 0<br>0.0%    | 0<br>0.0%     | 0<br>0.0%     |
| 60床以上     | 1<br>0.3%     | 1<br>1.9%    | 0<br>0.0%     | 0<br>0.0%     |
| 無回答       | 65<br>19.5%   | 13<br>25.0%  | 28<br>20.3%   | 24<br>16.7%   |
| 平均        | 10.9          | 8.8          | 8.3           | 13.5          |
| 四分位数(最小値) | 0             | 0            | 0             | 0             |
| 四分位数(25%) | 4             | 0            | 4             | 8             |
| 四分位数(50%) | 8             | 4            | 6             | 12            |
| 四分位数(75%) | 13            | 6            | 9             | 16            |
| 四分位数(最大値) | 60            | 60           | 43            | 42            |

## 3-4. 外来化学療法専用病床

0床      1~4床      5~9床      10~14床      15~19床      20~29床  
 30~39床      40~49床      50~59床      60床以上      無回答

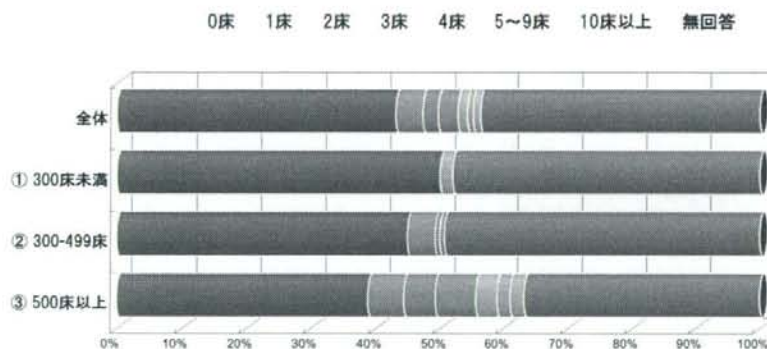


## ■■■ 病院規模別 ■■■

## 3-5. 放射線病室

|           | 全体            | ① 300床未満     | ② 300-499床    | ③ 500床以上      |
|-----------|---------------|--------------|---------------|---------------|
| 合計        | 334<br>100.0% | 52<br>100.0% | 138<br>100.0% | 144<br>100.0% |
| 0床        | 144<br>43.1%  | 26<br>50.0%  | 62<br>44.9%   | 56<br>38.9%   |
| 1床        | 14<br>4.2%    | 0<br>0.0%    | 6<br>4.3%     | 8<br>5.6%     |
| 2床        | 8<br>2.4%     | 0<br>0.0%    | 1<br>0.7%     | 7<br>4.9%     |
| 3床        | 10<br>3.0%    | 0<br>0.0%    | 1<br>0.7%     | 9<br>6.3%     |
| 4床        | 5<br>1.5%     | 0<br>0.0%    | 0<br>0.0%     | 5<br>3.5%     |
| 5~9床      | 3<br>0.9%     | 0<br>0.0%    | 0<br>0.0%     | 3<br>2.1%     |
| 10床以上     | 4<br>1.2%     | 1<br>1.9%    | 0<br>0.0%     | 3<br>2.1%     |
| 無回答       | 146<br>43.7%  | 25<br>48.1%  | 68<br>49.3%   | 53<br>36.8%   |
| 平均        | 3.3           | 10.0         | 1.4           | 3.5           |
| 四分位数(最小値) | 0             | 0            | 0             | 0             |
| 四分位数(25%) | 0             | 0            | 0             | 0             |
| 四分位数(50%) | 0             | 0            | 0             | 0             |
| 四分位数(75%) | 0             | 0            | 0             | 2             |
| 四分位数(最大値) | 18            | 10           | 3             | 18            |

## 3-5. 放射線病室

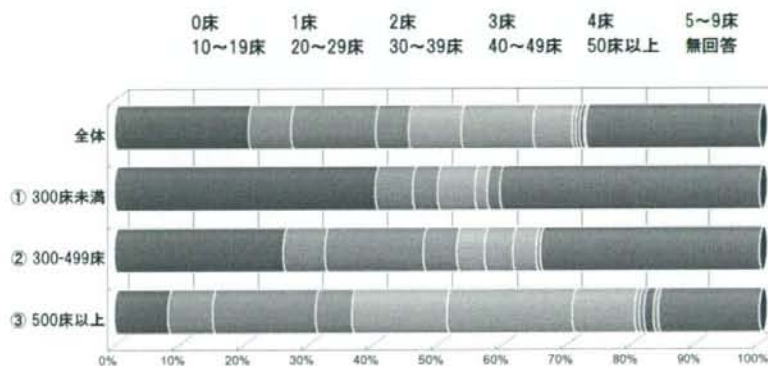


## ■ ■ ■ 病院規模別 ■ ■ ■

## 3-6. 無菌病室

|           | 全体            | ① 300床未満     | ② 300-499床    | ③ 500床以上      |
|-----------|---------------|--------------|---------------|---------------|
| 合計        | 334<br>100.0% | 52<br>100.0% | 138<br>100.0% | 144<br>100.0% |
| 0床        | 69<br>20.7%   | 21<br>40.4%  | 36<br>26.1%   | 12<br>8.3%    |
| 1床        | 22<br>6.6%    | 3<br>5.8%    | 9<br>6.5%     | 10<br>6.9%    |
| 2床        | 44<br>13.2%   | 0<br>0.0%    | 21<br>15.2%   | 23<br>16.0%   |
| 3床        | 17<br>5.1%    | 2<br>3.8%    | 7<br>5.1%     | 8<br>5.6%     |
| 4床        | 27<br>8.1%    | 0<br>0.0%    | 6<br>4.3%     | 21<br>14.6%   |
| 5~9床      | 37<br>11.1%   | 3<br>5.8%    | 6<br>4.3%     | 28<br>19.4%   |
| 10~19床    | 20<br>6.0%    | 1<br>1.9%    | 5<br>3.6%     | 14<br>9.7%    |
| 20~29床    | 2<br>0.6%     | 0<br>0.0%    | 1<br>0.7%     | 1<br>0.7%     |
| 30~39床    | 2<br>0.6%     | 1<br>1.9%    | 0<br>0.0%     | 1<br>0.7%     |
| 40~49床    | 2<br>0.6%     | 0<br>0.0%    | 0<br>0.0%     | 2<br>1.4%     |
| 50床以上     | 1<br>0.3%     | 0<br>0.0%    | 0<br>0.0%     | 1<br>0.7%     |
| 無回答       | 91<br>27.2%   | 21<br>40.4%  | 47<br>34.1%   | 23<br>16.0%   |
| 平均        | 5.9           | 7.6          | 4.0           | 6.7           |
| 四分位数(最小値) | 0             | 0            | 0             | 0             |
| 四分位数(25%) | 0             | 0            | 0             | 2             |
| 四分位数(50%) | 2             | 0            | 2             | 4             |
| 四分位数(75%) | 5             | 1            | 3             | 7             |
| 四分位数(最大値) | 50            | 33           | 20            | 50            |

## 3-6. 無菌病室

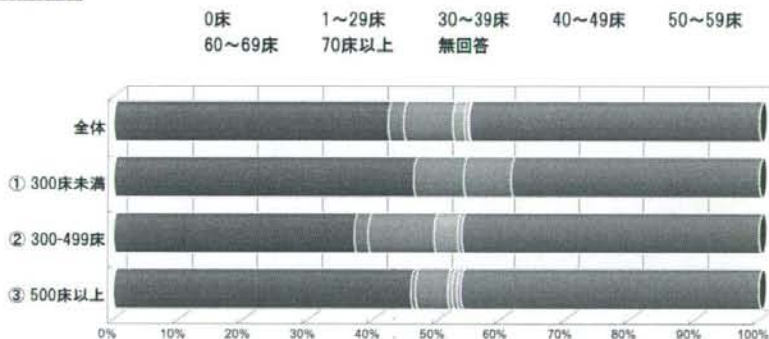


## ■■■ 病院規模別 ■■■

## 3-7. 回復期リハビリテーション病床

|           | 全体            | ① 300床未満     | ② 300-499床    | ③ 500床以上      |
|-----------|---------------|--------------|---------------|---------------|
| 合計        | 334<br>100.0% | 52<br>100.0% | 138<br>100.0% | 144<br>100.0% |
| 0床        | 141<br>42.2%  | 24<br>46.2%  | 51<br>37.0%   | 66<br>45.8%   |
| 1~29床     | 0<br>0.0%     | 0<br>0.0%    | 0<br>0.0%     | 0<br>0.0%     |
| 30~39床    | 8<br>2.4%     | 4<br>7.7%    | 3<br>2.2%     | 1<br>0.7%     |
| 40~49床    | 25<br>7.5%    | 4<br>7.7%    | 14<br>10.1%   | 7<br>4.9%     |
| 50~59床    | 6<br>1.8%     | 0<br>0.0%    | 5<br>3.6%     | 1<br>0.7%     |
| 60~69床    | 2<br>0.6%     | 0<br>0.0%    | 1<br>0.7%     | 1<br>0.7%     |
| 70床以上     | 1<br>0.3%     | 0<br>0.0%    | 0<br>0.0%     | 1<br>0.7%     |
| 無回答       | 151<br>45.2%  | 20<br>38.5%  | 64<br>46.4%   | 67<br>46.5%   |
| 平均        | 44.7          | 37.5         | 45.7          | 47.9          |
| 四分位数(最小値) | 0             | 0            | 0             | 0             |
| 四分位数(25%) | 0             | 0            | 0             | 0             |
| 四分位数(50%) | 0             | 0            | 0             | 0             |
| 四分位数(75%) | 0             | 8            | 40            | 0             |
| 四分位数(最大値) | 78            | 42           | 60            | 78            |

## 3-7. 回復期リハビリテーション病床



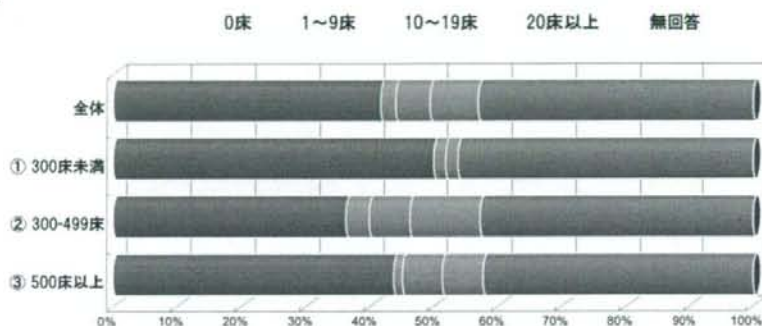


## ■■■ 病院規模別 ■■■

## 3-8. 緩和ケア病棟病床

|           | 全体            | ① 300床未満     | ② 300-499床    | ③ 500床以上      |
|-----------|---------------|--------------|---------------|---------------|
| 合計        | 334<br>100.0% | 52<br>100.0% | 138<br>100.0% | 144<br>100.0% |
| 0床        | 139<br>41.6%  | 26<br>50.0%  | 50<br>36.2%   | 63<br>43.8%   |
| 1~9床      | 8<br>2.4%     | 1<br>1.9%    | 5<br>3.6%     | 2<br>1.4%     |
| 10~19床    | 18<br>5.4%    | 0<br>0.0%    | 9<br>6.5%     | 9<br>6.3%     |
| 20床以上     | 25<br>7.5%    | 1<br>1.9%    | 15<br>10.9%   | 9<br>6.3%     |
| 無回答       | 144<br>43.1%  | 24<br>46.2%  | 59<br>42.8%   | 61<br>42.4%   |
| 平均        | 18.1          | 13.0         | 17.8          | 19.1          |
| 四分位数(最小値) | 0             | 0            | 0             | 0             |
| 四分位数(25%) | 0             | 0            | 0             | 0             |
| 四分位数(50%) | 0             | 0            | 0             | 0             |
| 四分位数(75%) | 6             | 0            | 11            | 0             |
| 四分位数(最大値) | 43            | 20           | 43            | 42            |

## 3-8. 緩和ケア病棟病床



## ■ ■ ■ 病院規模別 ■ ■ ■

## 4. 診療報酬に係る施設基準(平成20年10月1日時点で当てはまるもの)

|                           | 全体            | ① 300床未満     | ② 300-499床    | ③ 500床以上      |
|---------------------------|---------------|--------------|---------------|---------------|
| 合計                        | 334<br>100.0% | 52<br>100.0% | 138<br>100.0% | 144<br>100.0% |
| 緩和ケア診療加算                  | 45<br>13.5%   | 1<br>1.9%    | 12<br>8.7%    | 32<br>22.2%   |
| 緩和ケア病棟入院料                 | 37<br>11.1%   | 1<br>1.9%    | 20<br>14.5%   | 16<br>11.1%   |
| テレパソロジーによる<br>病理組織迅速顕微鏡検査 | 32<br>9.6%    | 3<br>5.8%    | 17<br>12.3%   | 12<br>8.3%    |
| 外来化学療法加算Ⅰ                 | 236<br>70.7%  | 20<br>38.5%  | 98<br>71.0%   | 118<br>81.9%  |
| 外来化学療法加算Ⅱ                 | 56<br>16.8%   | 8<br>15.4%   | 25<br>18.1%   | 23<br>16.0%   |
| 遠隔画像診断                    | 31<br>9.3%    | 3<br>5.8%    | 11<br>8.0%    | 17<br>11.8%   |
| 無回答                       | 40<br>12.0%   | 23<br>44.2%  | 14<br>10.1%   | 3<br>2.1%     |

## 4. 診療報酬に係る施設基準

緩和ケア診療加算

緩和ケア病棟入院料

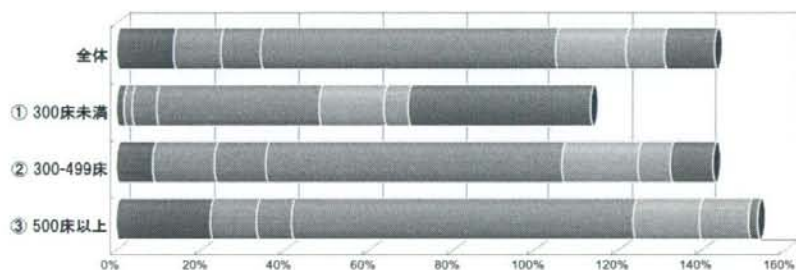
テレパソロジーによる  
病理組織迅速顕微鏡検査

外来化学療法加算Ⅰ

外来化学療法加算Ⅱ

遠隔画像診断

無回答



## ■■■ 病院規模別 ■■■

5. 職員数(平成20年10月1日時点)

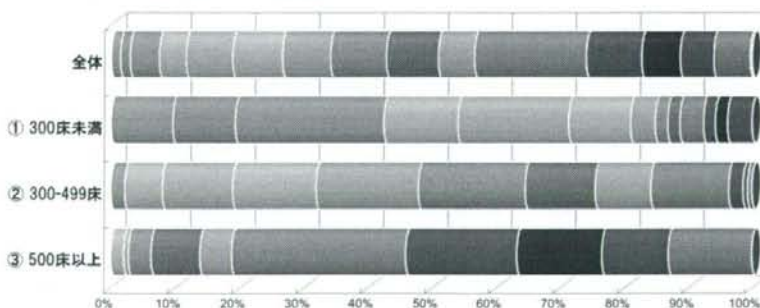
■ 医師(総数)

|           | 全体            | ① 300床未満     | ② 300-499床    | ③ 500床以上      |
|-----------|---------------|--------------|---------------|---------------|
| 合計        | 334<br>100.0% | 52<br>100.0% | 138<br>100.0% | 144<br>100.0% |
| 0人        | 0<br>0.0%     | 0<br>0.0%    | 0<br>0.0%     | 0<br>0.0%     |
| 1~9人      | 5<br>1.5%     | 5<br>9.6%    | 0<br>0.0%     | 0<br>0.0%     |
| 10~19人    | 5<br>1.5%     | 5<br>9.6%    | 0<br>0.0%     | 0<br>0.0%     |
| 20~29人    | 15<br>4.5%    | 12<br>23.1%  | 3<br>2.2%     | 0<br>0.0%     |
| 30~39人    | 14<br>4.2%    | 6<br>11.5%   | 8<br>5.8%     | 0<br>0.0%     |
| 40~49人    | 24<br>7.2%    | 9<br>17.3%   | 15<br>10.9%   | 0<br>0.0%     |
| 50~59人    | 26<br>7.8%    | 5<br>9.6%    | 18<br>13.0%   | 3<br>2.1%     |
| 60~69人    | 25<br>7.5%    | 2<br>3.8%    | 22<br>15.9%   | 1<br>0.7%     |
| 70~79人    | 29<br>8.7%    | 1<br>1.9%    | 23<br>16.7%   | 5<br>3.5%     |
| 80~89人    | 27<br>8.1%    | 1<br>1.9%    | 15<br>10.9%   | 11<br>7.6%    |
| 90~99人    | 19<br>5.7%    | 0<br>0.0%    | 12<br>8.7%    | 7<br>4.9%     |
| 100~149人  | 58<br>17.4%   | 2<br>3.8%    | 17<br>12.3%   | 39<br>27.1%   |
| 150~199人  | 29<br>8.7%    | 1<br>1.9%    | 3<br>2.2%     | 25<br>17.4%   |
| 200~299人  | 20<br>6.0%    | 1<br>1.9%    | 0<br>0.0%     | 19<br>13.2%   |
| 300~399人  | 18<br>5.4%    | 2<br>3.8%    | 1<br>0.7%     | 15<br>10.4%   |
| 400人以上    | 19<br>5.7%    | 0<br>0.0%    | 0<br>0.0%     | 19<br>13.2%   |
| 無回答       | 1<br>0.3%     | 0<br>0.0%    | 1<br>0.7%     | 0<br>0.0%     |
| 平均        | 131.5         | 55.2         | 75.5          | 212.8         |
| 四分位数(最小値) | 2             | 2            | 25            | 52            |
| 四分位数(25%) | 57            | 26           | 54            | 106           |
| 四分位数(50%) | 87            | 36           | 70            | 155           |
| 四分位数(75%) | 152           | 52           | 88            | 292           |
| 四分位数(最大値) | 153,425       | 365          | 387           | 153,425       |

※平均は153,425人を除いて算出しています

医師(総数)

0人      1~9人      10~19人      20~29人      30~39人  
 40~49人      50~59人      60~69人      70~79人      80~89人  
 90~99人      100~149人      150~199人      200~299人      300~399人  
 400人以上      無回答



## ■ ■ ■ 病院規模別 ■ ■ ■

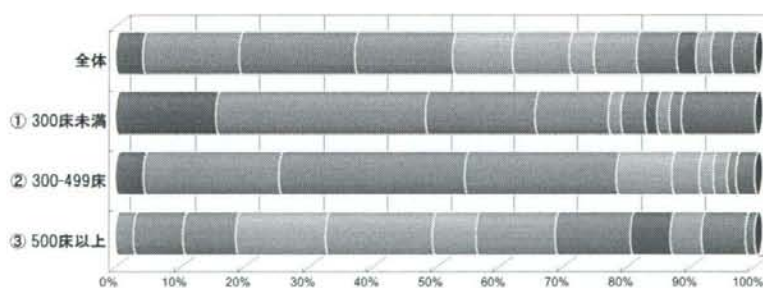
5. 職員数(平成20年10月1日時点)

■ 研修医(内数)

|           | 全体            | ① 300床未満     | ② 300-499床    | ③ 500床以上      |
|-----------|---------------|--------------|---------------|---------------|
| 合計        | 334<br>100.0% | 52<br>100.0% | 138<br>100.0% | 144<br>100.0% |
| 0人        | 14<br>4.2%    | 8<br>15.4%   | 6<br>4.3%     | 0<br>0.0%     |
| 1~4人      | 50<br>15.0%   | 17<br>32.7%  | 29<br>21.0%   | 4<br>2.8%     |
| 5~9人      | 60<br>18.0%   | 9<br>17.3%   | 40<br>29.0%   | 11<br>7.6%    |
| 10~14人    | 51<br>15.3%   | 6<br>11.5%   | 33<br>23.9%   | 12<br>8.3%    |
| 15~19人    | 32<br>9.6%    | 0<br>0.0%    | 12<br>8.7%    | 20<br>13.9%   |
| 20~24人    | 30<br>9.0%    | 0<br>0.0%    | 6<br>4.3%     | 24<br>16.7%   |
| 25~29人    | 13<br>3.9%    | 0<br>0.0%    | 3<br>2.2%     | 10<br>6.9%    |
| 30~39人    | 22<br>6.6%    | 1<br>1.9%    | 3<br>2.2%     | 18<br>12.5%   |
| 40~49人    | 21<br>6.3%    | 2<br>3.8%    | 2<br>1.4%     | 17<br>11.8%   |
| 50~59人    | 10<br>3.0%    | 1<br>1.9%    | 0<br>0.0%     | 9<br>6.3%     |
| 60~69人    | 8<br>2.4%     | 1<br>1.9%    | 0<br>0.0%     | 7<br>4.9%     |
| 70人以上     | 11<br>3.3%    | 1<br>1.9%    | 0<br>0.0%     | 10<br>6.9%    |
| 無回答       | 12<br>3.6%    | 6<br>11.5%   | 4<br>2.9%     | 2<br>1.4%     |
| 平均        | 20.8          | 13.4         | 10.4          | 32.1          |
| 四分位数(最小値) | 0             | 0            | 0             | 1             |
| 四分位数(25%) | 6             | 1            | 4             | 17            |
| 四分位数(50%) | 12            | 4            | 8             | 25            |
| 四分位数(75%) | 25            | 10           | 12            | 41            |
| 四分位数(最大値) | 144           | 92           | 43            | 144           |

研修医(内数)

0人    1~4人    5~9人    10~14人    15~19人    20~24人    25~29人  
 30~39人    40~49人    50~59人    60~69人    70人以上    無回答



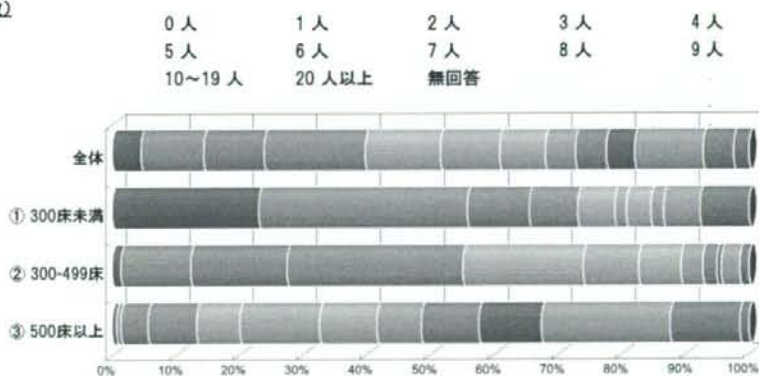
## ■ ■ ■ 病院規模別 ■ ■ ■

5. 職員数(平成20年10月1日時点)

■ 麻酔科所属医師(内数)

|           | 全体            | ① 300床未満     | ② 300-499床    | ③ 500床以上      |
|-----------|---------------|--------------|---------------|---------------|
| 合計        | 334<br>100.0% | 52<br>100.0% | 138<br>100.0% | 144<br>100.0% |
| 0人        | 15<br>4.5%    | 12<br>23.1%  | 2<br>1.4%     | 1<br>0.7%     |
| 1人        | 33<br>9.9%    | 17<br>32.7%  | 15<br>10.9%   | 1<br>0.7%     |
| 2人        | 32<br>9.6%    | 5<br>9.6%    | 21<br>15.2%   | 6<br>4.2%     |
| 3人        | 53<br>15.9%   | 4<br>7.7%    | 38<br>27.5%   | 11<br>7.6%    |
| 4人        | 39<br>11.7%   | 3<br>5.8%    | 26<br>18.8%   | 10<br>6.9%    |
| 5人        | 31<br>9.3%    | 1<br>1.9%    | 12<br>8.7%    | 18<br>12.5%   |
| 6人        | 24<br>7.2%    | 2<br>3.8%    | 9<br>6.5%     | 13<br>9.0%    |
| 7人        | 16<br>4.8%    | 1<br>1.9%    | 5<br>3.6%     | 10<br>6.9%    |
| 8人        | 16<br>4.8%    | 0<br>0.0%    | 3<br>2.2%     | 13<br>9.0%    |
| 9人        | 15<br>4.5%    | 0<br>0.0%    | 1<br>0.7%     | 14<br>9.7%    |
| 10~19人    | 36<br>10.8%   | 3<br>5.8%    | 4<br>2.9%     | 29<br>20.1%   |
| 20人以上     | 16<br>4.8%    | 0<br>0.0%    | 0<br>0.0%     | 16<br>11.1%   |
| 無回答       | 8<br>2.4%     | 4<br>7.7%    | 2<br>1.4%     | 2<br>1.4%     |
| 平均        | 6.3           | 2.9          | 3.7           | 9.8           |
| 四分位数(最小値) | 0             | 0            | 0             | 0             |
| 四分位数(25%) | 3             | 1            | 2             | 5             |
| 四分位数(50%) | 4             | 1            | 3             | 8             |
| 四分位数(75%) | 8             | 3            | 4             | 10            |
| 四分位数(最大値) | 66            | 17           | 11            | 66            |

麻酔科所属医師(内数)



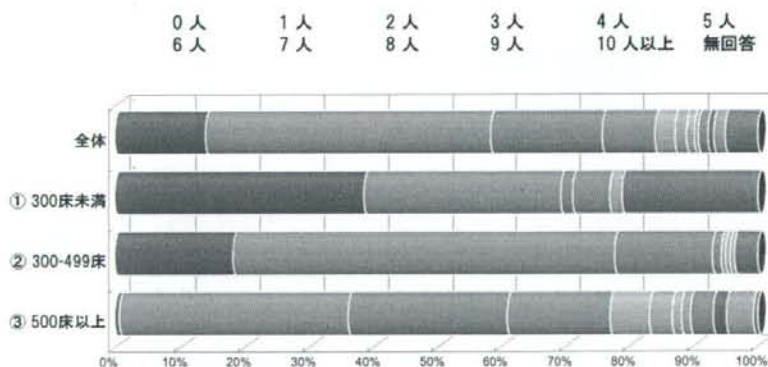
## ■ ■ ■ 病院規模別 ■ ■ ■

5. 職員数(平成20年10月1日時点)

■ 病理医師(内数)

|           | 全体            | ① 300床未満     | ② 300-499床    | ③ 500床以上      |
|-----------|---------------|--------------|---------------|---------------|
| 合計        | 334<br>100.0% | 52<br>100.0% | 138<br>100.0% | 144<br>100.0% |
| 0人        | 46<br>13.8%   | 20<br>38.5%  | 25<br>18.1%   | 1<br>0.7%     |
| 1人        | 149<br>44.6%  | 16<br>30.8%  | 82<br>59.4%   | 51<br>35.4%   |
| 2人        | 58<br>17.4%   | 1<br>1.9%    | 21<br>15.2%   | 36<br>25.0%   |
| 3人        | 28<br>8.4%    | 3<br>5.8%    | 2<br>1.4%     | 23<br>16.0%   |
| 4人        | 10<br>3.0%    | 0<br>0.0%    | 1<br>0.7%     | 9<br>6.3%     |
| 5人        | 6<br>1.8%     | 0<br>0.0%    | 1<br>0.7%     | 5<br>3.5%     |
| 6人        | 4<br>1.2%     | 1<br>1.9%    | 1<br>0.7%     | 2<br>1.4%     |
| 7人        | 2<br>0.6%     | 0<br>0.0%    | 0<br>0.0%     | 2<br>1.4%     |
| 8人        | 5<br>1.5%     | 0<br>0.0%    | 0<br>0.0%     | 5<br>3.5%     |
| 9人        | 3<br>0.9%     | 0<br>0.0%    | 0<br>0.0%     | 3<br>2.1%     |
| 10人以上     | 6<br>1.8%     | 0<br>0.0%    | 0<br>0.0%     | 6<br>4.2%     |
| 無回答       | 17<br>5.1%    | 11<br>21.2%  | 5<br>3.6%     | 1<br>0.7%     |
| 平均        | 2.0           | 1.1          | 1.2           | 2.9           |
| 四分位数(最小値) | 0             | 0            | 0             | 0             |
| 四分位数(25%) | 1             | 0            | 1             | 1             |
| 四分位数(50%) | 1             | 1            | 1             | 2             |
| 四分位数(75%) | 2             | 1            | 1             | 3             |
| 四分位数(最大値) | 13            | 6            | 6             | 13            |

## 病理医師(内数)



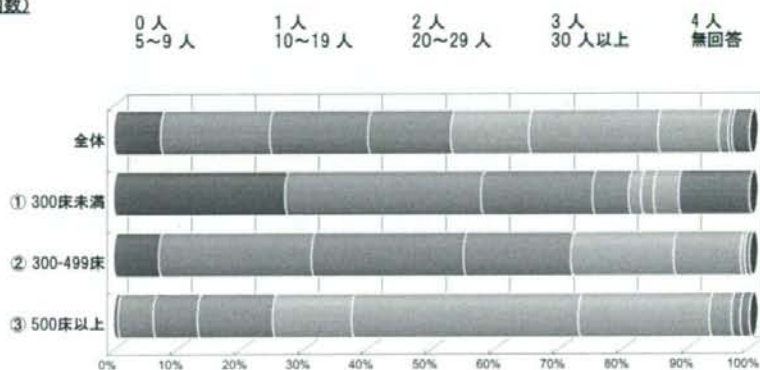
## ■ ■ ■ 病院規模別 ■ ■ ■

5. 職員数(平成20年10月1日時点)

■ 放射線科所属医師(内数)

|           | 全体            | ① 300床未満     | ② 300-499床    | ③ 500床以上      |
|-----------|---------------|--------------|---------------|---------------|
| 合計        | 334<br>100.0% | 52<br>100.0% | 138<br>100.0% | 144<br>100.0% |
| 0人        | 25<br>7.5%    | 14<br>26.9%  | 10<br>7.2%    | 1<br>0.7%     |
| 1人        | 57<br>17.1%   | 16<br>30.8%  | 33<br>23.9%   | 8<br>5.6%     |
| 2人        | 52<br>15.6%   | 9<br>17.3%   | 33<br>23.9%   | 10<br>6.9%    |
| 3人        | 43<br>12.9%   | 3<br>5.8%    | 23<br>16.7%   | 17<br>11.8%   |
| 4人        | 41<br>12.3%   | 1<br>1.9%    | 22<br>15.9%   | 18<br>12.5%   |
| 5~9人      | 67<br>20.1%   | 1<br>1.9%    | 15<br>10.9%   | 51<br>35.4%   |
| 10~19人    | 33<br>9.9%    | 2<br>3.8%    | 1<br>0.7%     | 30<br>20.8%   |
| 20~29人    | 5<br>1.5%     | 0<br>0.0%    | 0<br>0.0%     | 5<br>3.5%     |
| 30人以上     | 2<br>0.6%     | 0<br>0.0%    | 0<br>0.0%     | 2<br>1.4%     |
| 無回答       | 9<br>2.7%     | 6<br>11.5%   | 1<br>0.7%     | 2<br>1.4%     |
| 平均        | 4.8           | 2.2          | 2.7           | 7.5           |
| 四分位数(最小値) | 0             | 0            | 0             | 0             |
| 四分位数(25%) | 1             | 0            | 1             | 3             |
| 四分位数(50%) | 3             | 1            | 2             | 5             |
| 四分位数(75%) | 6             | 2            | 4             | 10            |
| 四分位数(最大値) | 33            | 13           | 10            | 33            |

放射線科所属医師(内数)



## ■ ■ ■ 病院規模別 ■ ■ ■

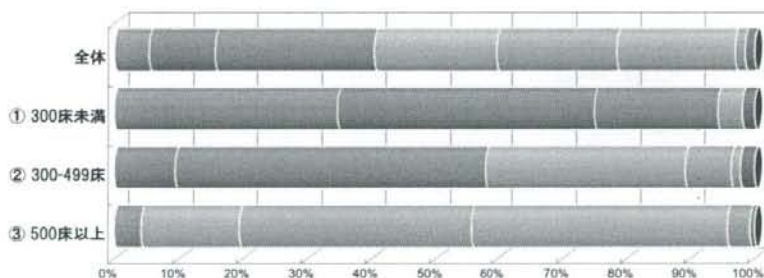
5. 職員数(平成20年10月1日時点)

■ 正看護師

|           | 全体            | ① 300床未満     | ② 300-499床    | ③ 500床以上      |
|-----------|---------------|--------------|---------------|---------------|
| 合計        | 334<br>100.0% | 52<br>100.0% | 138<br>100.0% | 144<br>100.0% |
| 0人        | 0<br>0.0%     | 0<br>0.0%    | 0<br>0.0%     | 0<br>0.0%     |
| 1~99人     | 18<br>5.4%    | 18<br>34.6%  | 0<br>0.0%     | 0<br>0.0%     |
| 100~199人  | 34<br>10.2%   | 21<br>40.4%  | 13<br>9.4%    | 0<br>0.0%     |
| 200~299人  | 83<br>24.9%   | 10<br>19.2%  | 67<br>48.6%   | 6<br>4.2%     |
| 300~399人  | 65<br>19.5%   | 0<br>0.0%    | 43<br>31.2%   | 22<br>15.3%   |
| 400~499人  | 62<br>18.6%   | 0<br>0.0%    | 10<br>7.2%    | 52<br>36.1%   |
| 500~999人  | 62<br>18.6%   | 2<br>3.8%    | 2<br>1.4%     | 58<br>40.3%   |
| 1,000人以上  | 5<br>1.5%     | 0<br>0.0%    | 0<br>0.0%     | 5<br>3.5%     |
| 無回答       | 5<br>1.5%     | 1<br>1.9%    | 3<br>2.2%     | 1<br>0.7%     |
| 平均        | 371.3         | 149.3        | 285.2         | 531.7         |
| 四分位数(最小値) | 17            | 17           | 113           | 237           |
| 四分位数(25%) | 232           | 68           | 228           | 420           |
| 四分位数(50%) | 331           | 128          | 274           | 478           |
| 四分位数(75%) | 469           | 195          | 324           | 618           |
| 四分位数(最大値) | 1,300         | 823          | 516           | 1,300         |

## 正看護師

0人      1~99人      100~199人      200~299人      300~399人  
 400~499人      500~999人      1,000人以上      無回答





## ■ ■ ■ 病院規模別 ■ ■ ■

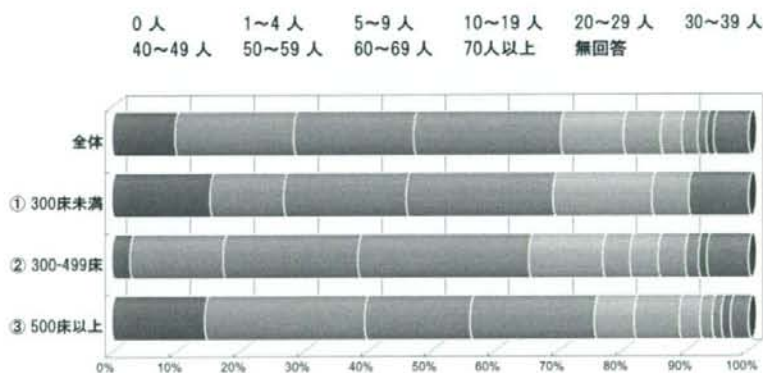
5. 職員数(平成20年10月1日時点)

## ■ 准看護師

|           | 全体            | ① 300床未満     | ② 300-499床    | ③ 500床以上      |
|-----------|---------------|--------------|---------------|---------------|
| 合計        | 334<br>100.0% | 52<br>100.0% | 138<br>100.0% | 144<br>100.0% |
| 0人        | 33<br>9.9%    | 8<br>15.4%   | 4<br>2.9%     | 21<br>14.6%   |
| 1~4人      | 62<br>18.6%   | 6<br>11.5%   | 20<br>14.5%   | 36<br>25.0%   |
| 5~9人      | 63<br>18.9%   | 10<br>19.2%  | 29<br>21.0%   | 24<br>16.7%   |
| 10~19人    | 77<br>23.1%   | 12<br>23.1%  | 37<br>26.8%   | 28<br>19.4%   |
| 20~29人    | 33<br>9.9%    | 8<br>15.4%   | 16<br>11.6%   | 9<br>6.3%     |
| 30~39人    | 19<br>5.7%    | 3<br>5.8%    | 6<br>4.3%     | 10<br>6.9%    |
| 40~49人    | 11<br>3.3%    | 0<br>0.0%    | 6<br>4.3%     | 5<br>3.5%     |
| 50~59人    | 9<br>2.7%     | 0<br>0.0%    | 6<br>4.3%     | 3<br>2.1%     |
| 60~69人    | 5<br>1.5%     | 0<br>0.0%    | 3<br>2.2%     | 2<br>1.4%     |
| 70人以上     | 4<br>1.2%     | 0<br>0.0%    | 2<br>1.4%     | 2<br>1.4%     |
| 無回答       | 18<br>5.4%    | 5<br>9.6%    | 9<br>6.5%     | 4<br>2.8%     |
| 平均        | 16.4          | 14.1         | 18.5          | 14.9          |
| 四分位数(最小値) | 0             | 0            | 0             | 0             |
| 四分位数(25%) | 4             | 3            | 6             | 2             |
| 四分位数(50%) | 10            | 8            | 12            | 7             |
| 四分位数(75%) | 20            | 18           | 24            | 18            |
| 四分位数(最大値) | 8,675         | 33           | 80            | 8,675         |

※平均は8,675人を除いて算出しています

## 准看護師



## ■ ■ ■ 病院規模別 ■ ■ ■

5. 職員数(平成20年10月1日時点)

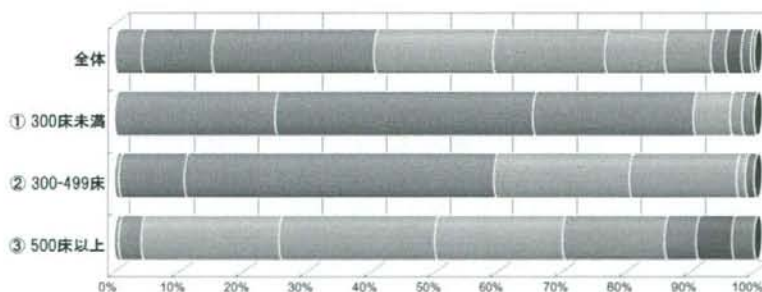
■ 薬剤師

|           | 全体            | ① 300床未満     | ② 300-499床    | ③ 500床以上      |
|-----------|---------------|--------------|---------------|---------------|
| 合計        | 334<br>100.0% | 52<br>100.0% | 138<br>100.0% | 144<br>100.0% |
| 0人        | 0<br>0.0%     | 0<br>0.0%    | 0<br>0.0%     | 0<br>0.0%     |
| 1~4人      | 14<br>4.2%    | 13<br>25.0%  | 1<br>0.7%     | 0<br>0.0%     |
| 5~9人      | 36<br>10.8%   | 21<br>40.4%  | 14<br>10.1%   | 1<br>0.7%     |
| 10~14人    | 85<br>25.4%   | 13<br>25.0%  | 67<br>48.6%   | 5<br>3.5%     |
| 15~19人    | 63<br>18.9%   | 3<br>5.8%    | 29<br>21.0%   | 31<br>21.5%   |
| 20~24人    | 58<br>17.4%   | 0<br>0.0%    | 23<br>16.7%   | 35<br>24.3%   |
| 25~29人    | 31<br>9.3%    | 0<br>0.0%    | 2<br>1.4%     | 29<br>20.1%   |
| 30~39人    | 24<br>7.2%    | 1<br>1.9%    | 0<br>0.0%     | 23<br>16.0%   |
| 40~49人    | 8<br>2.4%     | 1<br>1.9%    | 0<br>0.0%     | 7<br>4.9%     |
| 50~59人    | 8<br>2.4%     | 0<br>0.0%    | 0<br>0.0%     | 8<br>5.6%     |
| 60~69人    | 0<br>0.0%     | 0<br>0.0%    | 0<br>0.0%     | 0<br>0.0%     |
| 70人以上     | 5<br>1.5%     | 0<br>0.0%    | 0<br>0.0%     | 5<br>3.5%     |
| 無回答       | 2<br>0.6%     | 0<br>0.0%    | 2<br>1.4%     | 0<br>0.0%     |
| 平均        | 19.2          | 8.8          | 14.1          | 27.7          |
| 四分位数(最小値) | 1             | 2            | 1             | 9             |
| 四分位数(25%) | 11            | 5            | 11            | 19            |
| 四分位数(50%) | 16            | 7            | 13            | 24            |
| 四分位数(75%) | 23            | 10           | 16            | 33            |
| 四分位数(最大値) | 23,525        | 42           | 25            | 23,525        |

※平均は23,525人を除いて算出しています

薬剤師

0人      1~4人      5~9人      10~14人      15~19人  
 20~24人      25~29人      30~39人      40~49人      50~59人  
 60~69人      70人以上      無回答



## ■ ■ ■ 病院規模別 ■ ■ ■

5. 職員数(平成20年10月1日時点)

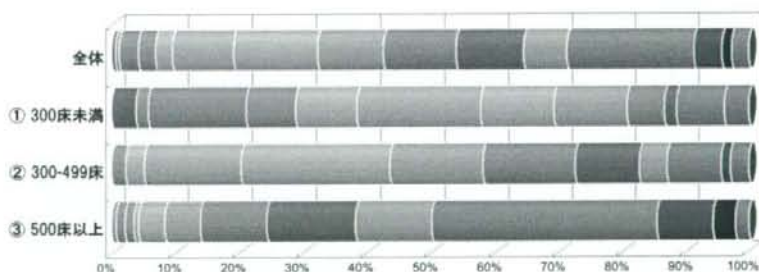
■ その他の医療技術員

|           | 全体            | ① 300床未満     | ② 300-499床    | ③ 500床以上      |
|-----------|---------------|--------------|---------------|---------------|
| 合計        | 334<br>100.0% | 52<br>100.0% | 138<br>100.0% | 144<br>100.0% |
| 0人        | 2<br>0.6%     | 2<br>3.8%    | 0<br>0.0%     | 0<br>0.0%     |
| 1~9人      | 2<br>0.6%     | 1<br>1.9%    | 0<br>0.0%     | 1<br>0.7%     |
| 10~19人    | 10<br>3.0%    | 8<br>15.4%   | 0<br>0.0%     | 2<br>1.4%     |
| 20~29人    | 9<br>2.7%     | 4<br>7.7%    | 3<br>2.2%     | 2<br>1.4%     |
| 30~39人    | 9<br>2.7%     | 5<br>9.6%    | 4<br>2.9%     | 0<br>0.0%     |
| 40~49人    | 32<br>9.6%    | 10<br>19.2%  | 21<br>15.2%   | 1<br>0.7%     |
| 50~59人    | 44<br>13.2%   | 6<br>11.5%   | 32<br>23.2%   | 6<br>4.2%     |
| 60~69人    | 34<br>10.2%   | 6<br>11.5%   | 20<br>14.5%   | 8<br>5.6%     |
| 70~79人    | 38<br>11.4%   | 3<br>5.8%    | 20<br>14.5%   | 15<br>10.4%   |
| 80~89人    | 35<br>10.5%   | 1<br>1.9%    | 14<br>10.1%   | 20<br>13.9%   |
| 90~99人    | 23<br>6.9%    | 0<br>0.0%    | 6<br>4.3%     | 17<br>11.8%   |
| 100~199人  | 67<br>20.1%   | 4<br>7.7%    | 12<br>8.7%    | 51<br>35.4%   |
| 200~299人  | 15<br>4.5%    | 0<br>0.0%    | 2<br>1.4%     | 13<br>9.0%    |
| 300人以上    | 5<br>1.5%     | 0<br>0.0%    | 0<br>0.0%     | 5<br>3.5%     |
| 無回答       | 9<br>2.7%     | 2<br>3.8%    | 4<br>2.9%     | 3<br>2.1%     |
| 平均        | 87.3          | 50.0         | 70.2          | 116.7         |
| 四分位数(最小値) | 0             | 0            | 20            | 2             |
| 四分位数(25%) | 53            | 22           | 51            | 80            |
| 四分位数(50%) | 75            | 46           | 62            | 99            |
| 四分位数(75%) | 104           | 61           | 80            | 138           |
| 四分位数(最大値) | 137,575       | 195          | 264           | 137,575       |

※平均は717人、137,575人を除いて算出しています

## その他の医療技術員

0人      1~9人      10~19人      20~29人      30~39人  
 40~49人      50~59人      60~69人      70~79人      80~89人  
 90~99人      100~199人      200~299人      300人以上      無回答



## ■ ■ ■ 病院規模別 ■ ■ ■

5. 職員数(平成20年10月1日時点)

## ■ 事務職員

|           | 全体            | ① 300床未満     | ② 300-499床    | ③ 500床以上      |
|-----------|---------------|--------------|---------------|---------------|
| 合計        | 334<br>100.0% | 52<br>100.0% | 138<br>100.0% | 144<br>100.0% |
| 0人        | 0<br>0.0%     | 0<br>0.0%    | 0<br>0.0%     | 0<br>0.0%     |
| 1~9人      | 3<br>0.9%     | 3<br>5.8%    | 0<br>0.0%     | 0<br>0.0%     |
| 10~19人    | 18<br>5.4%    | 9<br>17.3%   | 6<br>4.3%     | 3<br>2.1%     |
| 20~29人    | 37<br>11.1%   | 11<br>21.2%  | 21<br>15.2%   | 5<br>3.5%     |
| 30~39人    | 40<br>12.0%   | 5<br>9.6%    | 21<br>15.2%   | 14<br>9.7%    |
| 40~49人    | 45<br>13.5%   | 8<br>15.4%   | 24<br>17.4%   | 13<br>9.0%    |
| 50~59人    | 43<br>12.9%   | 6<br>11.5%   | 22<br>15.9%   | 15<br>10.4%   |
| 60~69人    | 31<br>9.3%    | 3<br>5.8%    | 11<br>8.0%    | 17<br>11.8%   |
| 70~79人    | 24<br>7.2%    | 2<br>3.8%    | 9<br>6.5%     | 13<br>9.0%    |
| 80~89人    | 18<br>5.4%    | 0<br>0.0%    | 2<br>1.4%     | 16<br>11.1%   |
| 90~99人    | 18<br>5.4%    | 1<br>1.9%    | 8<br>5.8%     | 9<br>6.3%     |
| 100~199人  | 44<br>13.2%   | 1<br>1.9%    | 9<br>6.5%     | 34<br>23.6%   |
| 200~299人  | 5<br>1.5%     | 0<br>0.0%    | 2<br>1.4%     | 3<br>2.1%     |
| 300人以上    | 2<br>0.6%     | 0<br>0.0%    | 0<br>0.0%     | 2<br>1.4%     |
| 無回答       | 6<br>1.8%     | 3<br>5.8%    | 3<br>2.2%     | 0<br>0.0%     |
| 平均        | 66.2          | 37.2         | 55.4          | 86.2          |
| 四分位数(最小値) | 6             | 6            | 12            | 16            |
| 四分位数(25%) | 36            | 21           | 32            | 51            |
| 四分位数(50%) | 55            | 33           | 49            | 75            |
| 四分位数(75%) | 83            | 52           | 68            | 103           |
| 四分位数(最大値) | 398           | 102          | 254           | 398           |

## 事務職員

0人                    1~9人                    10~19人                    20~29人                    30~39人  
 40~49人                    50~59人                    60~69人                    70~79人                    80~89人  
 90~99人                    100~199人                    200~299人                    300人以上                    無回答

