

●●● 病院規模別 ●●●

※○=実施または対応している、×=実施または対応していない、不明=または関連する機能を持たない

5 医療の質と安全のためのケアプロセス

2) 医薬品副作用報告を適切に実施している

	合計	○	×	不明	無回答
全体	334	305	10	14	5
	100.0%	91.3%	3.0%	4.2%	1.5%
① 300床未満	52	47	2	2	1
	100.0%	90.4%	3.8%	3.8%	1.9%
② 300-499床	138	124	7	6	1
	100.0%	89.9%	5.1%	4.3%	0.7%
③ 500床以上	144	134	1	6	3
	100.0%	93.1%	0.7%	4.2%	2.1%

5.5.3-2)

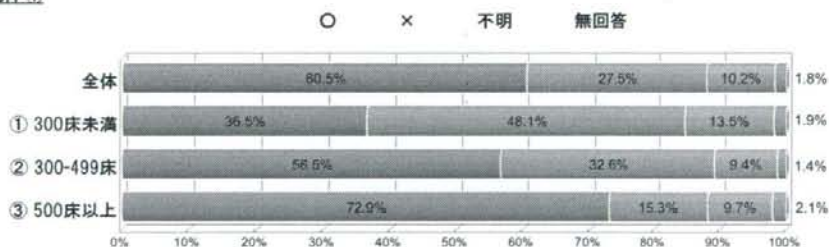


5.5.4 TDM(血中薬物濃度モニタリング)が適切に運用されている

① TDMを自院で行い解析し、医師へフィードバックしている

	合計	○	×	不明	無回答
全体	334	202	92	34	6
	100.0%	60.5%	27.5%	10.2%	1.8%
① 300床未満	52	19	25	7	1
	100.0%	36.5%	48.1%	13.5%	1.9%
② 300-499床	138	78	45	13	2
	100.0%	56.5%	32.6%	9.4%	1.4%
③ 500床以上	144	105	22	14	3
	100.0%	72.9%	15.3%	9.7%	2.1%

5.5.4-1)

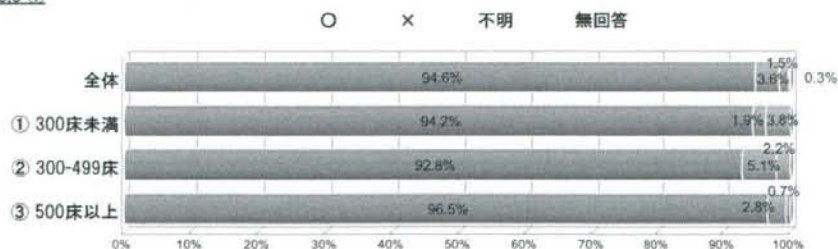


5.5.5 薬剤情報が把握され、適切に提供されている

① 持参薬の鑑別や管理、情報提供が行われている

	合計	○	×	不明	無回答
全体	334	316	12	5	1
	100.0%	94.6%	3.6%	1.5%	0.3%
① 300床未満	52	49	1	2	0
	100.0%	94.2%	1.9%	3.8%	0.0%
② 300-499床	138	128	7	3	0
	100.0%	92.8%	5.1%	2.2%	0.0%
③ 500床以上	144	139	4	0	1
	100.0%	96.5%	2.8%	0.0%	0.7%

5.5.5-1)



●●● 病院規模別 ●●●

※○=実施または対応している、×=実施または対応していない、不明=または関連する機能を持たない

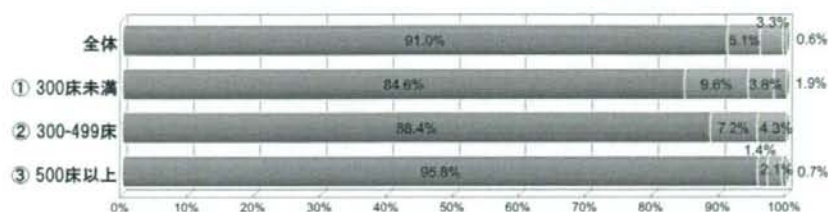
5 医療の質と安全のためのケアプロセス

② 医療従事者へがん薬物療法に関する医薬品情報が適切に提供されている

	合計	○	×	不明	無回答
全体	334	304	17	11	2
	100.0%	91.0%	5.1%	3.3%	0.6%
① 300床未満	52	44	5	2	1
	100.0%	84.6%	9.6%	3.8%	1.9%
② 300-499床	138	122	10	6	0
	100.0%	88.4%	7.2%	4.3%	0.0%
③ 500床以上	144	138	2	3	1
	100.0%	95.8%	1.4%	2.1%	0.7%

5.5.5-②

○ × 不明 無回答



5.6 栄養管理の適切な実施

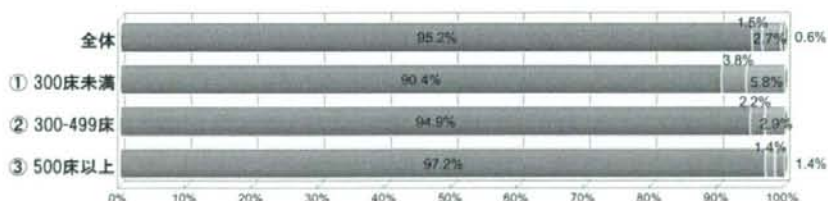
5.6.1 栄養管理機能の質改善に取り組んでいる

① 栄養管理に関わる職員の能力開発に努めている

	合計	○	×	不明	無回答
全体	334	318	5	9	2
	100.0%	95.2%	1.5%	2.7%	0.6%
① 300床未満	52	47	2	3	0
	100.0%	90.4%	3.8%	5.8%	0.0%
② 300-499床	138	131	3	4	0
	100.0%	94.9%	2.2%	2.9%	0.0%
③ 500床以上	144	140	0	2	2
	100.0%	97.2%	0.0%	1.4%	1.4%

5.6.1-①

○ × 不明 無回答

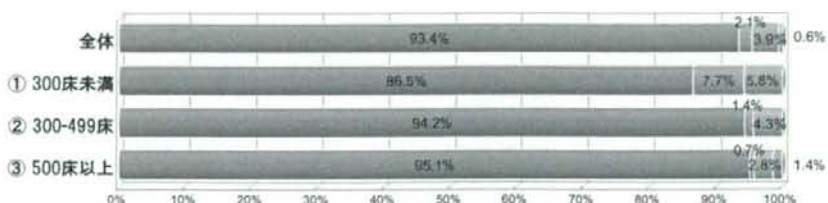


② 栄養管理機能の質改善を推進している

	合計	○	×	不明	無回答
全体	334	312	7	13	2
	100.0%	93.4%	2.1%	3.9%	0.6%
① 300床未満	52	45	4	3	0
	100.0%	86.5%	7.7%	5.8%	0.0%
② 300-499床	138	130	2	6	0
	100.0%	94.2%	1.4%	4.3%	0.0%
③ 500床以上	144	137	1	4	2
	100.0%	95.1%	0.7%	2.8%	1.4%

5.6.1-②

○ × 不明 無回答



●●● 病院規模別 ●●●

※○=実施または対応している、×=実施または対応していない、不明=または関連する機能を持たない

5 医療の質と安全のためのケアプロセス

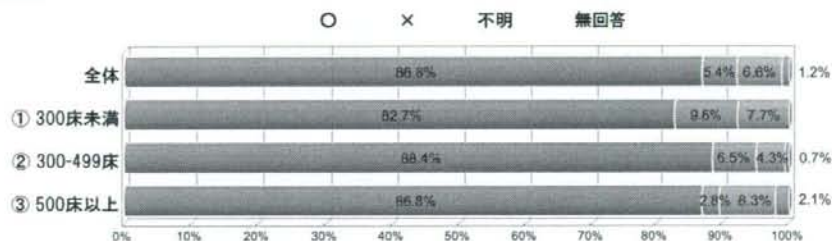
5.7 リハビリテーション機能

5.7.1 リハビリテーションの必要性・実施計画・効果の評価が行われている

① 多職種により患者ニーズが評価され、サービスが提供されている

	合計	○	×	不明	無回答
全体	334	290	18	22	4
	100.0%	86.8%	5.4%	6.6%	1.2%
① 300床未満	52	43	5	4	0
	100.0%	82.7%	9.6%	7.7%	0.0%
② 300-499床	138	122	9	6	1
	100.0%	88.4%	6.5%	4.3%	0.7%
③ 500床以上	144	125	4	12	3
	100.0%	86.8%	2.8%	8.3%	2.1%

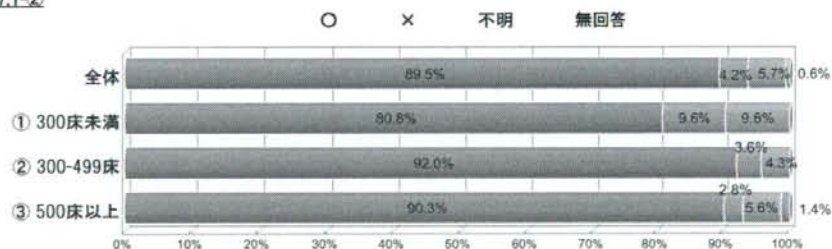
5.7.1-①



② リハビリテーション実施計画を定期的に、あるいは必要に応じて見直している

	合計	○	×	不明	無回答
全体	334	299	14	19	2
	100.0%	89.5%	4.2%	5.7%	0.6%
① 300床未満	52	42	5	5	0
	100.0%	80.8%	9.6%	9.6%	0.0%
② 300-499床	138	127	5	6	0
	100.0%	92.0%	3.6%	4.3%	0.0%
③ 500床以上	144	130	4	8	2
	100.0%	90.3%	2.8%	5.6%	1.4%

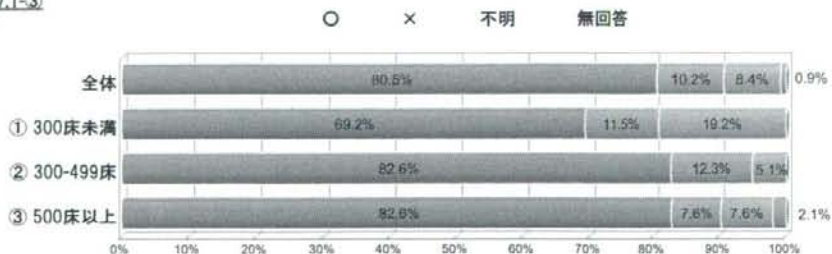
5.7.1-②



③ 年間診療実績が報告されている

	合計	○	×	不明	無回答
全体	334	269	34	28	3
	100.0%	80.5%	10.2%	8.4%	0.9%
① 300床未満	52	36	6	10	0
	100.0%	69.2%	11.5%	19.2%	0.0%
② 300-499床	138	114	17	7	0
	100.0%	82.6%	12.3%	5.1%	0.0%
③ 500床以上	144	119	11	11	3
	100.0%	82.6%	7.6%	7.6%	2.1%

5.7.1-③



●●● 病院規模別 ●●●

※○=実施または対応している、×=実施または対応していない、不明=または関連する機能を持たない

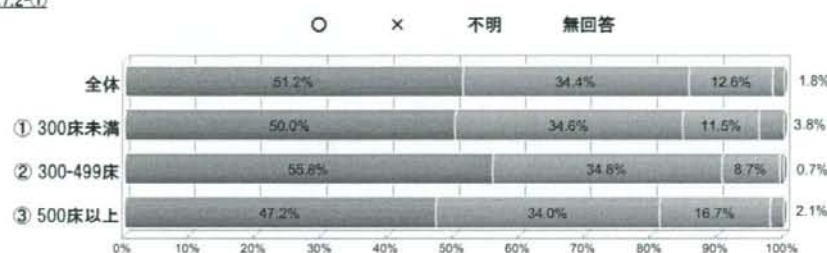
5 医療の質と安全のためのケアプロセス

5.7.2 提供するリハビリテーション・サービスの範囲が明確である

① 自院あるいは紹介先の施設で利用できるリハビリテーションサービスが文書化されている

	合計	○	×	不明	無回答
全体	334	171	115	42	6
	100.0%	51.2%	34.4%	12.6%	1.8%
① 300床未満	52	26	18	6	2
	100.0%	50.0%	34.6%	11.5%	3.8%
② 300-499床	138	77	48	12	1
	100.0%	55.8%	34.8%	8.7%	0.7%
③ 500床以上	144	68	49	24	3
	100.0%	47.2%	34.0%	16.7%	2.1%

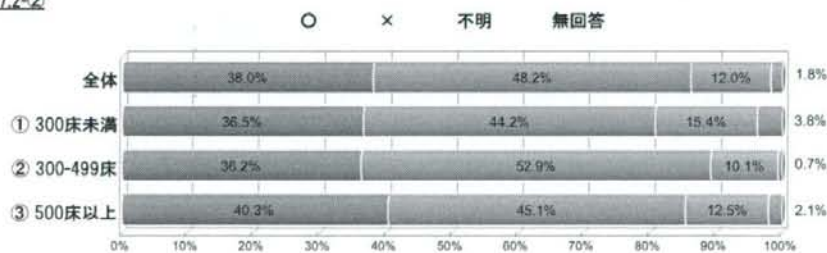
5.7.2-①



② リハビリテーションサービスを説明した患者向けのパンフレットが作成されている

	合計	○	×	不明	無回答
全体	334	127	161	40	6
	100.0%	38.0%	48.2%	12.0%	1.8%
① 300床未満	52	19	23	8	2
	100.0%	36.5%	44.2%	15.4%	3.8%
② 300-499床	138	50	73	14	1
	100.0%	36.2%	52.9%	10.1%	0.7%
③ 500床以上	144	58	65	18	3
	100.0%	40.3%	45.1%	12.5%	2.1%

5.7.2-②

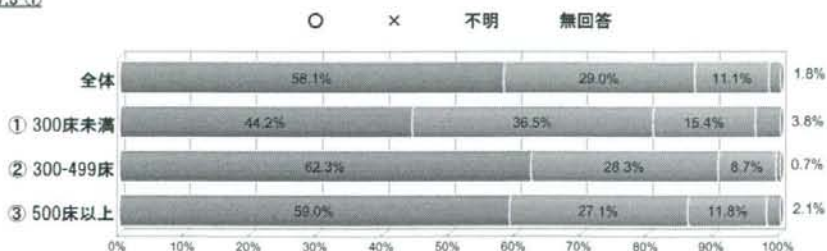


5.7.3 患者の状態に合わせたリハビリテーションのプログラムがある

① 乳房切除術後の患者に対する包括的な患者教育/リハビリテーションのプログラムがある

	合計	○	×	不明	無回答
全体	334	194	97	37	6
	100.0%	58.1%	29.0%	11.1%	1.8%
① 300床未満	52	23	19	8	2
	100.0%	44.2%	36.5%	15.4%	3.8%
② 300-499床	138	86	39	12	1
	100.0%	62.3%	28.3%	8.7%	0.7%
③ 500床以上	144	85	39	17	3
	100.0%	59.0%	27.1%	11.8%	2.1%

5.7.3-①



●●● 病院規模別 ●●●

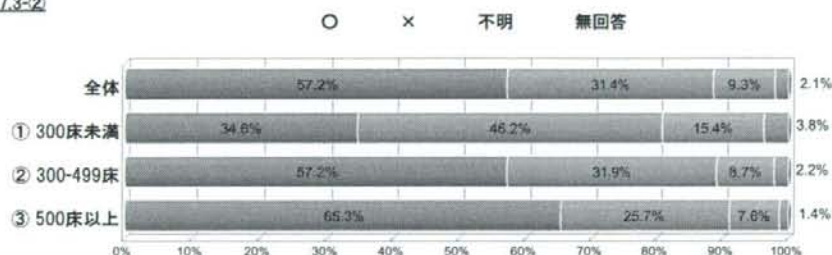
※○=実施または対応している、×=実施または対応していない、不明=または関連する機能を持たない

5 医療の質と安全のためのケアプロセス

② 肺手術後の呼吸訓練のプログラムがある

	合計	○	×	不明	無回答
全体	334	191	105	31	7
	100.0%	57.2%	31.4%	9.3%	2.1%
① 300床未満	52	18	24	8	2
	100.0%	34.6%	46.2%	15.4%	3.8%
② 300-499床	138	79	44	12	3
	100.0%	57.2%	31.9%	8.7%	2.2%
③ 500床以上	144	94	37	11	2
	100.0%	65.3%	25.7%	7.6%	1.4%

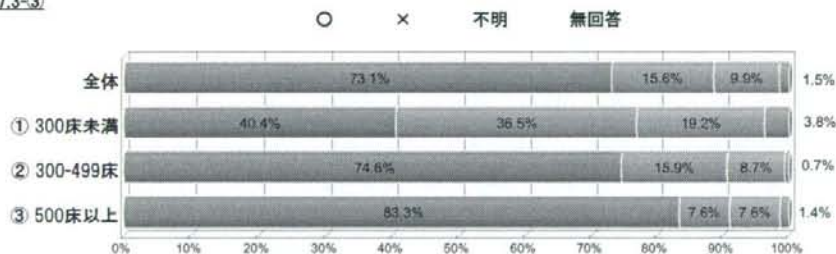
5.7.3-②



③ 上下肢切断・離断後のリハビリテーションがある

	合計	○	×	不明	無回答
全体	334	244	52	33	5
	100.0%	73.1%	15.6%	9.9%	1.5%
① 300床未満	52	21	19	10	2
	100.0%	40.4%	36.5%	19.2%	3.8%
② 300-499床	138	103	22	12	1
	100.0%	74.6%	15.9%	8.7%	0.7%
③ 500床以上	144	120	11	11	2
	100.0%	83.3%	7.6%	7.6%	1.4%

5.7.3-③



④ 大腸がん手術後の排便・排尿障害に対する包括的な患者教育/リハビリテーションのプログラムがある

	合計	○	×	不明	無回答
全体	334	139	151	38	6
	100.0%	41.6%	45.2%	11.4%	1.8%
① 300床未満	52	21	24	5	2
	100.0%	40.4%	46.2%	9.6%	3.8%
② 300-499床	138	63	61	13	1
	100.0%	45.7%	44.2%	9.4%	0.7%
③ 500床以上	144	55	66	20	3
	100.0%	38.2%	45.8%	13.9%	2.1%

5.7.3-④



●●● 病院規模別 ●●●

※○=実施または対応している、×=実施または対応していない、不明=または関連する機能を持たない

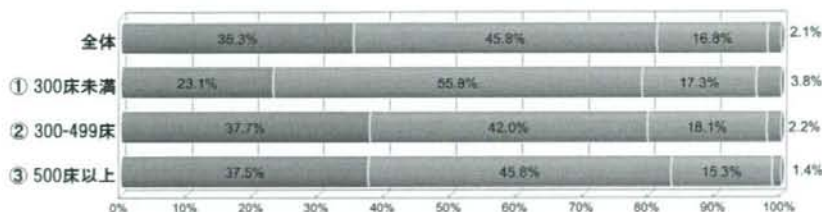
5 医療の質と安全のためのケアプロセス

5) 泌尿器がん手術後の排尿障害のリハビリテーションがある

	合計	○	×	不明	無回答
全体	334	118	153	56	7
	100.0%	35.3%	45.8%	16.8%	2.1%
① 300床未満	52	12	29	9	2
	100.0%	23.1%	55.8%	17.3%	3.8%
② 300-499床	138	52	58	25	3
	100.0%	37.7%	42.0%	18.1%	2.2%
③ 500床以上	144	54	65	22	2
	100.0%	37.5%	45.8%	15.3%	1.4%

5.7.3-5)

○ × 不明 無回答

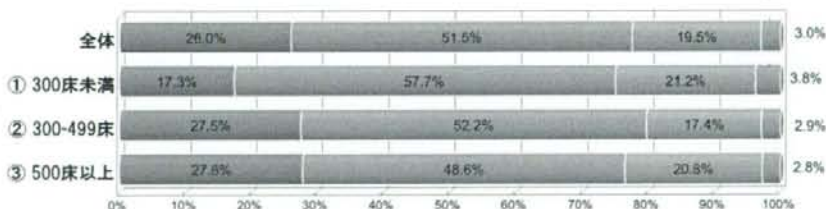


6) 女性生殖器がん手術後の排便・排尿障害に対する包括的な患者教育/リハビリテーションのプログラムがある

	合計	○	×	不明	無回答
全体	334	87	172	65	10
	100.0%	26.0%	51.5%	19.5%	3.0%
① 300床未満	52	9	30	11	2
	100.0%	17.3%	57.7%	21.2%	3.8%
② 300-499床	138	38	72	24	4
	100.0%	27.5%	52.2%	17.4%	2.9%
③ 500床以上	144	40	70	30	4
	100.0%	27.8%	48.6%	20.8%	2.8%

5.7.3-6)

○ × 不明 無回答

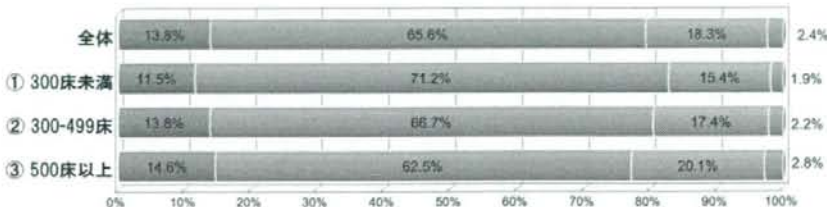


7) 性機能障害に対する包括的な患者教育/リハビリテーションのプログラムがある

	合計	○	×	不明	無回答
全体	334	46	219	61	8
	100.0%	13.8%	65.6%	18.3%	2.4%
① 300床未満	52	6	37	8	1
	100.0%	11.5%	71.2%	15.4%	1.9%
② 300-499床	138	19	92	24	3
	100.0%	13.8%	66.7%	17.4%	2.2%
③ 500床以上	144	21	90	29	4
	100.0%	14.6%	62.5%	20.1%	2.8%

5.7.3-7)

○ × 不明 無回答



●●● 病院規模別 ●●●

※○=実施または対応している、×=実施または対応していない、不明=または関連する機能を持たない

5 医療の質と安全のためのケアプロセス

⑧ リンパ浮腫に対する包括的な患者教育/リハビリテーションのプログラムがある

	合計	○	×	不明	無回答
全体	334	146	136	45	7
	100.0%	43.7%	40.7%	13.5%	2.1%
① 300床未満	52	15	29	7	1
	100.0%	28.8%	55.8%	13.5%	1.9%
② 300-499床	138	60	55	20	3
	100.0%	43.5%	39.9%	14.5%	2.2%
③ 500床以上	144	71	52	18	3
	100.0%	49.3%	36.1%	12.5%	2.1%

5.7.3-⑧



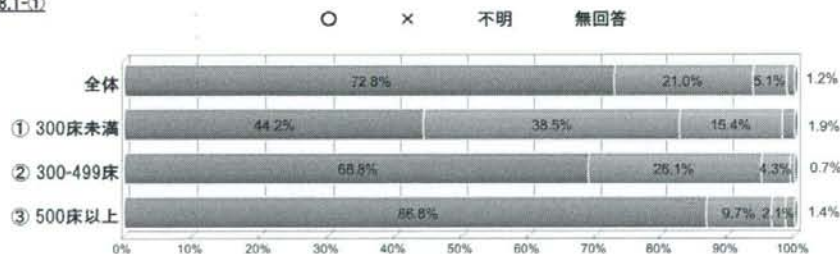
5.8 緩和ケアおよびサポート機能

5.8.1 緩和ケアの提供体制が確立している

① 適切な緩和ケアを行なうのに必要な専門スタッフが確保されている

	合計	○	×	不明	無回答
全体	334	243	70	17	4
	100.0%	72.8%	21.0%	5.1%	1.2%
① 300床未満	52	23	20	8	1
	100.0%	44.2%	38.5%	15.4%	1.9%
② 300-499床	138	95	36	6	1
	100.0%	68.8%	26.1%	4.3%	0.7%
③ 500床以上	144	125	14	3	2
	100.0%	86.8%	9.7%	2.1%	1.4%

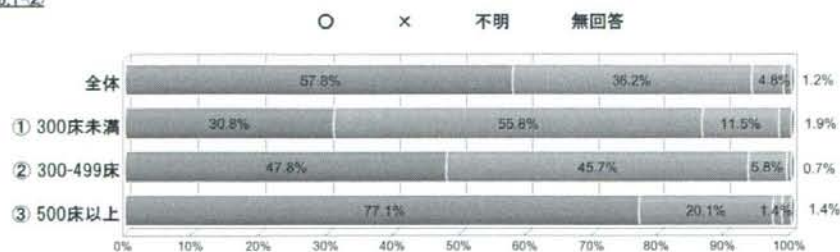
5.8.1-①



② 患者の状態に応じて必要な心理士等の職員が確保されている

	合計	○	×	不明	無回答
全体	334	193	121	16	4
	100.0%	57.8%	36.2%	4.8%	1.2%
① 300床未満	52	16	29	6	1
	100.0%	30.8%	55.8%	11.5%	1.9%
② 300-499床	138	66	63	8	1
	100.0%	47.8%	45.7%	5.8%	0.7%
③ 500床以上	144	111	29	2	2
	100.0%	77.1%	20.1%	1.4%	1.4%

5.8.1-②



●●● 病院規模別 ●●●

※○=実施または対応している、×=実施または対応していない、不明=または関連する機能を持たない

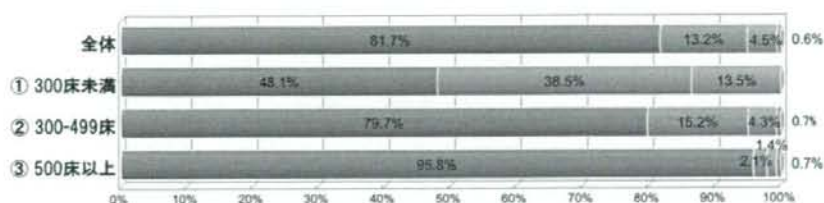
5 医療の質と安全のためのケアプロセス

③ 定期的にかんファレンスやラウンドを行っている

	合計	○	×	不明	無回答
全体	334	273	44	15	2
	100.0%	81.7%	13.2%	4.5%	0.6%
① 300床未満	52	25	20	7	0
	100.0%	48.1%	38.5%	13.5%	0.0%
② 300-499床	138	110	21	6	1
	100.0%	79.7%	15.2%	4.3%	0.7%
③ 500床以上	144	138	3	2	1
	100.0%	95.8%	2.1%	1.4%	0.7%

5.8.1-③

○ × 不明 無回答



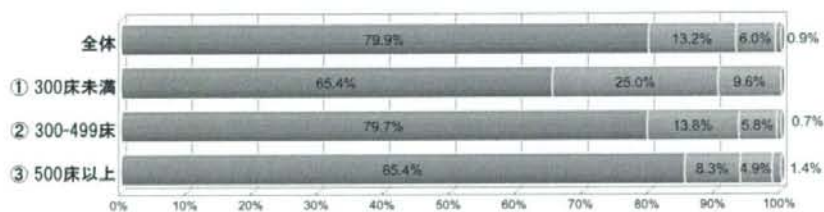
5.8.2 緩和ケアの導入および必要時の入院について体制が整っている

① 疼痛や苦痛症状について評価の基準が定められ活用されている

	合計	○	×	不明	無回答
全体	334	267	44	20	3
	100.0%	79.9%	13.2%	6.0%	0.9%
① 300床未満	52	34	13	5	0
	100.0%	65.4%	25.0%	9.6%	0.0%
② 300-499床	138	110	19	8	1
	100.0%	79.7%	13.8%	5.8%	0.7%
③ 500床以上	144	123	12	7	2
	100.0%	85.4%	8.3%	4.9%	1.4%

5.8.2-①

○ × 不明 無回答

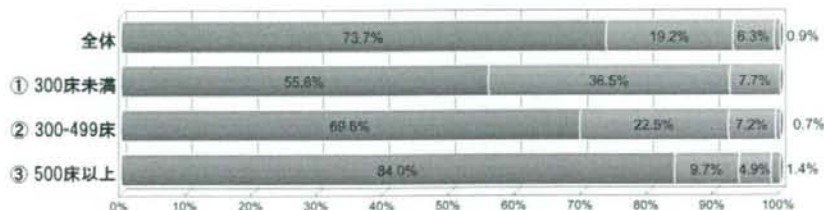


② 早い段階から緩和医療チームを中心とした緩和ケアを導入している

	合計	○	×	不明	無回答
全体	334	246	64	21	3
	100.0%	73.7%	19.2%	6.3%	0.9%
① 300床未満	52	29	19	4	0
	100.0%	55.8%	36.5%	7.7%	0.0%
② 300-499床	138	96	31	10	1
	100.0%	69.6%	22.5%	7.2%	0.7%
③ 500床以上	144	121	14	7	2
	100.0%	84.0%	9.7%	4.9%	1.4%

5.8.2-②

○ × 不明 無回答



●●● 病院規模別 ●●●

※○=実施または対応している、×=実施または対応していない、不明=または関連する機能を持たない

5 医療の質と安全のためのケアプロセス

③ 入院についての基準が明確になっている

	合計	○	×	不明	無回答
全体	334	149	117	63	5
	100.0%	44.6%	35.0%	18.9%	1.5%
① 300床未満	52	21	23	7	1
	100.0%	40.4%	44.2%	13.5%	1.9%
② 300-499床	138	62	50	25	1
	100.0%	44.9%	36.2%	18.1%	0.7%
③ 500床以上	144	66	44	31	3
	100.0%	45.8%	30.6%	21.5%	2.1%

5.8.2-③

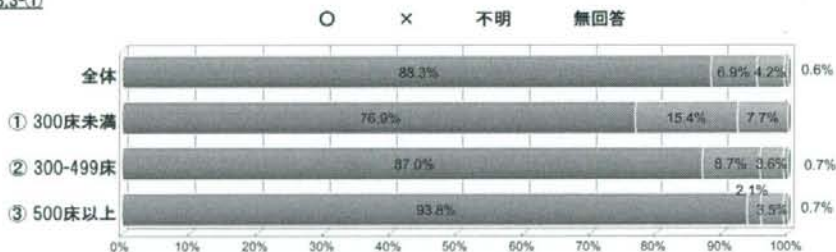


5.8.3 疼痛緩和の方針が明確に示されて実施されている

① WHO方式がん疼痛治療法に基づいた疼痛ケアが実施されている

	合計	○	×	不明	無回答
全体	334	295	23	14	2
	100.0%	88.3%	6.9%	4.2%	0.6%
① 300床未満	52	40	8	4	0
	100.0%	76.9%	15.4%	7.7%	0.0%
② 300-499床	138	120	12	5	1
	100.0%	87.0%	8.7%	3.6%	0.7%
③ 500床以上	144	135	3	5	1
	100.0%	93.8%	2.1%	3.5%	0.7%

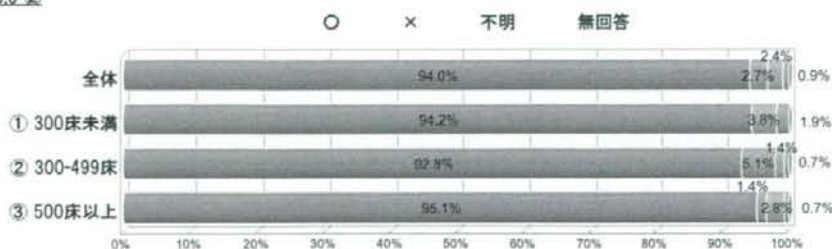
5.8.3-①



② 鎮痛薬が適正に管理、使用されている

	合計	○	×	不明	無回答
全体	334	314	9	8	3
	100.0%	94.0%	2.7%	2.4%	0.9%
① 300床未満	52	49	0	2	1
	100.0%	94.2%	0.0%	3.8%	1.9%
② 300-499床	138	128	7	2	1
	100.0%	92.8%	5.1%	1.4%	0.7%
③ 500床以上	144	137	2	4	1
	100.0%	95.1%	1.4%	2.8%	0.7%

5.8.3-②



●●● 病院規模別 ●●●

※○=実施または対応している、×=実施または対応していない、不明=または関連する機能を持たない

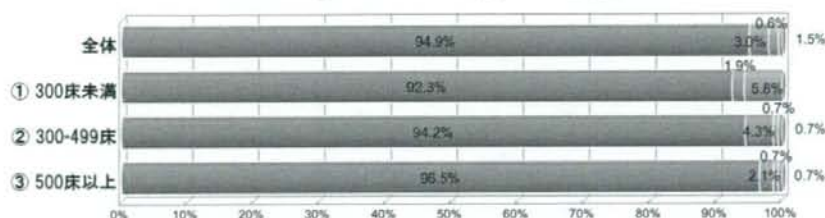
5 医療の質と安全のためのケアプロセス

3 薬剤師により麻薬の薬剤管理指導が行われている

	合計	○	×	不明	無回答
全体	334	317	10	5	2
	100.0%	94.9%	3.0%	1.5%	0.6%
① 300床未満	52	48	1	3	0
	100.0%	92.3%	1.9%	5.8%	0.0%
② 300-499床	138	130	6	1	1
	100.0%	94.2%	4.3%	0.7%	0.7%
③ 500床以上	144	139	3	1	1
	100.0%	96.5%	2.1%	0.7%	0.7%

5.8.3-3

○ × 不明 無回答

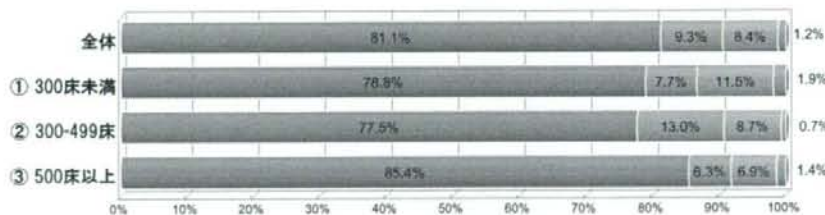


4 患者の疼痛に関する情報を共有できる仕組みがある

	合計	○	×	不明	無回答
全体	334	271	31	28	4
	100.0%	81.1%	9.3%	8.4%	1.2%
① 300床未満	52	41	4	6	1
	100.0%	78.8%	7.7%	11.5%	1.9%
② 300-499床	138	107	18	12	1
	100.0%	77.5%	13.0%	8.7%	0.7%
③ 500床以上	144	123	9	10	2
	100.0%	85.4%	6.3%	6.9%	1.4%

5.8.3-4

○ × 不明 無回答



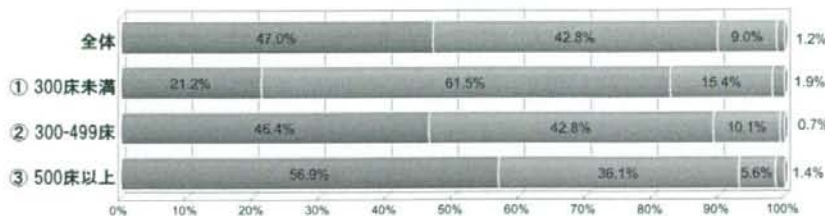
5.8.4 患者・家族に対する精神サポートと教育体制が構築されている

① 担当医、看護師、精神科医、ソーシャルワーカーや臨床心理士などの多職種によるサポートプログラムがある

	合計	○	×	不明	無回答
全体	334	157	143	30	4
	100.0%	47.0%	42.8%	9.0%	1.2%
① 300床未満	52	11	32	8	1
	100.0%	21.2%	61.5%	15.4%	1.9%
② 300-499床	138	64	59	14	1
	100.0%	46.4%	42.8%	10.1%	0.7%
③ 500床以上	144	82	52	8	2
	100.0%	56.9%	36.1%	5.6%	1.4%

5.8.4-①

○ × 不明 無回答



●●● 病院規模別 ●●●

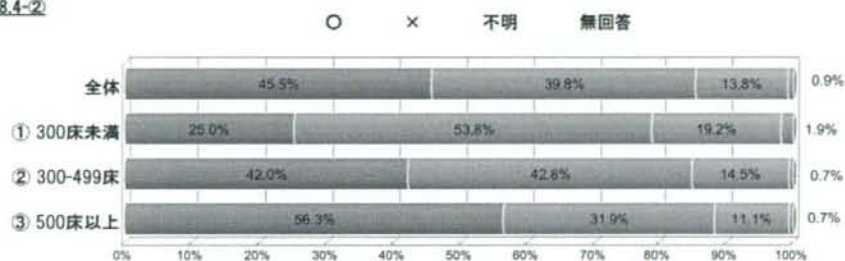
※○=実施または対応している、×=実施または対応していない、不明=または関連する機能を持たない

5 医療の質と安全のためのケアプロセス

② 心理療法、サポートグループ、リラクゼーション訓練、気分転換・運動のような自己マネジメント、患者同士が話し合える機会の設定などに取り組んでいる、あるいは取り組む予定がある

	合計	○	×	不明	無回答
全体	334	152	133	46	3
	100.0%	45.5%	39.8%	13.8%	0.9%
① 300床未満	52	13	28	10	1
	100.0%	25.0%	53.8%	19.2%	1.9%
② 300-499床	138	58	59	20	1
	100.0%	42.0%	42.8%	14.5%	0.7%
③ 500床以上	144	81	46	16	1
	100.0%	56.3%	31.9%	11.1%	0.7%

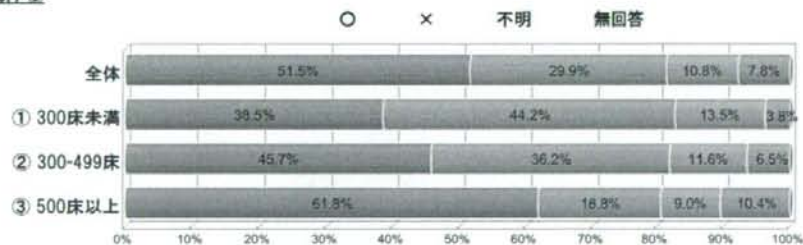
5.8.4-②



③ 上記が備わっていない場合には、院内に連携がとれる心理職が確保されている

	合計	○	×	不明	無回答
全体	334	172	100	36	26
	100.0%	51.5%	29.9%	10.8%	7.8%
① 300床未満	52	20	23	7	2
	100.0%	38.5%	44.2%	13.5%	3.8%
② 300-499床	138	63	50	16	9
	100.0%	45.7%	36.2%	11.6%	6.5%
③ 500床以上	144	89	27	13	15
	100.0%	61.8%	18.8%	9.0%	10.4%

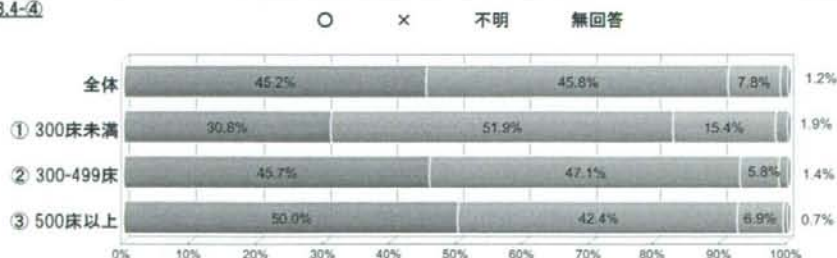
5.8.4-③



④ 院内の患者会、患者同士の交流会あるいは患者・家族を対象とした勉強会を行っている

	合計	○	×	不明	無回答
全体	334	151	153	26	4
	100.0%	45.2%	45.8%	7.8%	1.2%
① 300床未満	52	16	27	8	1
	100.0%	30.8%	51.9%	15.4%	1.9%
② 300-499床	138	63	65	8	2
	100.0%	45.7%	47.1%	5.8%	1.4%
③ 500床以上	144	72	61	10	1
	100.0%	50.0%	42.4%	6.9%	0.7%

5.8.4-④



●●● 病院規模別 ●●●

※○=実施または対応している、×=実施または対応していない、不明=または関連する機能を持たない

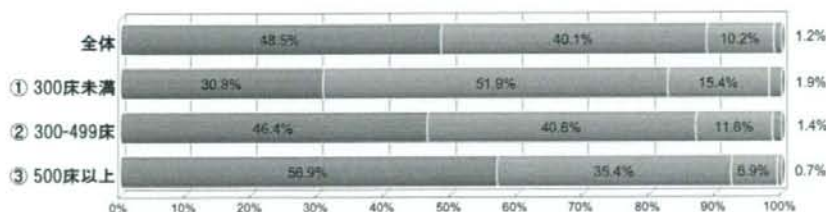
5 医療の質と安全のためのケアプロセス

5) 多職種による患者教育が継続的に行われている

	合計	○	×	不明	無回答
全体	334	162	134	34	4
	100.0%	48.5%	40.1%	10.2%	1.2%
① 300床未満	52	16	27	8	1
	100.0%	30.8%	51.9%	15.4%	1.9%
② 300-499床	138	64	56	16	2
	100.0%	46.4%	40.6%	11.6%	1.4%
③ 500床以上	144	82	51	10	1
	100.0%	56.9%	35.4%	6.9%	0.7%

5.8.4-5)

○ × 不明 無回答



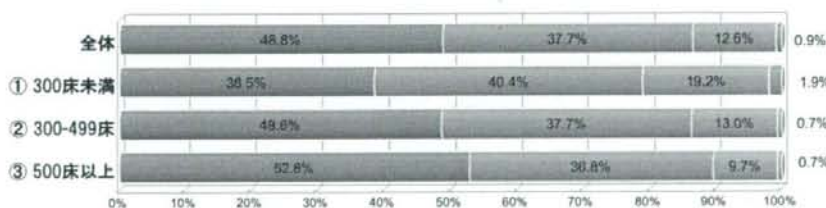
5.8.5 施設の機能特性に合わせて、療養場所について患者・家族の希望に適切に対応している

① 24時間の対応システムがある

	合計	○	×	不明	無回答
全体	334	163	126	42	3
	100.0%	48.8%	37.7%	12.6%	0.9%
① 300床未満	52	20	21	10	1
	100.0%	38.5%	40.4%	19.2%	1.9%
② 300-499床	138	67	52	18	1
	100.0%	48.6%	37.7%	13.0%	0.7%
③ 500床以上	144	76	53	14	1
	100.0%	52.8%	36.8%	9.7%	0.7%

5.8.5-①

○ × 不明 無回答

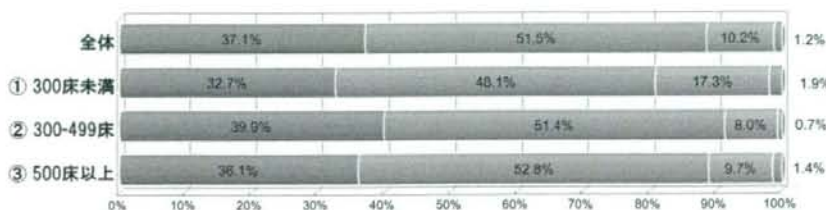


② 訪問サービスの体制が整備され、適切なケアが行われている

	合計	○	×	不明	無回答
全体	334	124	172	34	4
	100.0%	37.1%	51.5%	10.2%	1.2%
① 300床未満	52	17	25	9	1
	100.0%	32.7%	48.1%	17.3%	1.9%
② 300-499床	138	55	71	11	1
	100.0%	39.9%	51.4%	8.0%	0.7%
③ 500床以上	144	52	76	14	2
	100.0%	36.1%	52.8%	9.7%	1.4%

5.8.5-②

○ × 不明 無回答



●●● 病院規模別 ●●●

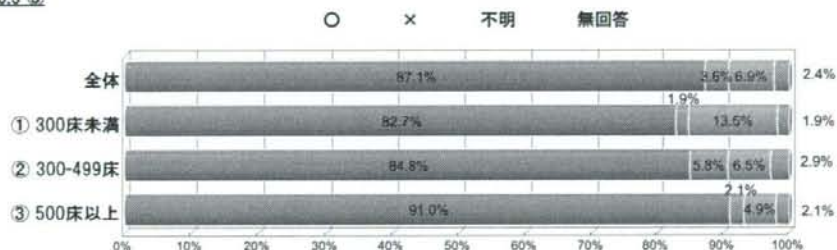
※○=実施または対応している、×=実施または対応していない、不明=または関連する機能を持たない

5 医療の質と安全のためのケアプロセス

③ 必要時、適切な施設に紹介している

	合計	○	×	不明	無回答
全体	334	291	12	23	8
	100.0%	87.1%	3.6%	6.9%	2.4%
① 300床未満	52	43	1	7	1
	100.0%	82.7%	1.9%	13.5%	1.9%
② 300-499床	138	117	8	9	4
	100.0%	84.8%	5.8%	6.5%	2.9%
③ 500床以上	144	131	3	7	3
	100.0%	91.0%	2.1%	4.9%	2.1%

5.8.5-③

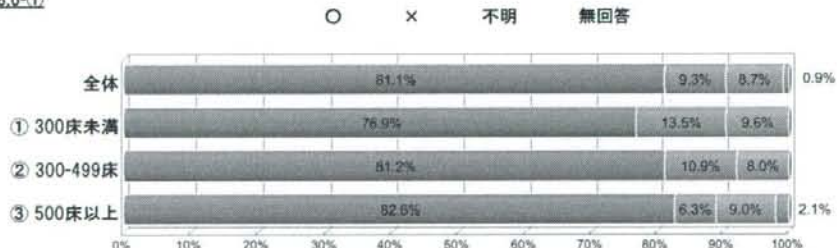


5.8.6 死別後の家族への対応が適切である

① 死後のケアを適切に行っている

	合計	○	×	不明	無回答
全体	334	271	31	29	3
	100.0%	81.1%	9.3%	8.7%	0.9%
① 300床未満	52	40	7	5	0
	100.0%	76.9%	13.5%	9.6%	0.0%
② 300-499床	138	112	15	11	0
	100.0%	81.2%	10.9%	8.0%	0.0%
③ 500床以上	144	119	9	13	3
	100.0%	82.6%	6.3%	9.0%	2.1%

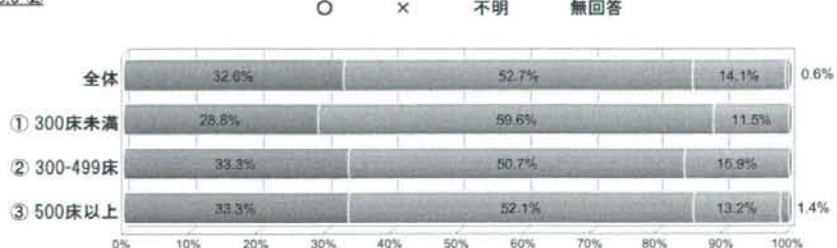
5.8.6-①



② 死別後早期・長期の家族への心理的ケアを行う体制がある

	合計	○	×	不明	無回答
全体	334	109	176	47	2
	100.0%	32.6%	52.7%	14.1%	0.6%
① 300床未満	52	15	31	6	0
	100.0%	28.8%	59.6%	11.5%	0.0%
② 300-499床	138	46	70	22	0
	100.0%	33.3%	50.7%	15.9%	0.0%
③ 500床以上	144	48	75	19	2
	100.0%	33.3%	52.1%	13.2%	1.4%

5.8.6-②



「がん診療機能評価項目」案に関するアンケート

基礎データ 編
病院規模別
確定版

2009.3

■ ■ ■ 病院規模別 ■ ■ ■

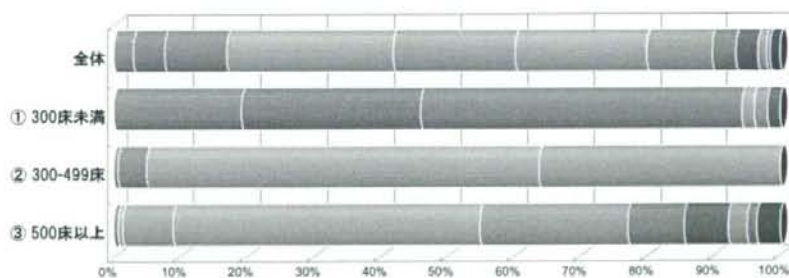
2. 病床数(平成20年10月1日時点)

■ 一般病床

	全体	① 300床未満	② 300-499床	③ 500床以上
合計	334 100.0%	52 100.0%	138 100.0%	144 100.0%
0床	0 0.0%	0 0.0%	0 0.0%	0 0.0%
1~99床	10 3.0%	10 19.2%	0 0.0%	0 0.0%
100~199床	16 4.8%	14 26.9%	1 0.7%	1 0.7%
200~299床	31 9.3%	25 48.1%	6 4.3%	0 0.0%
300~399床	83 24.9%	1 1.9%	81 58.7%	1 0.7%
400~499床	61 18.3%	0 0.0%	50 36.2%	11 7.6%
500~599床	66 19.8%	0 0.0%	0 0.0%	66 45.8%
600~699床	33 9.9%	1 1.9%	0 0.0%	32 22.2%
700~799床	12 3.6%	0 0.0%	0 0.0%	12 8.3%
800~899床	11 3.3%	1 1.9%	0 0.0%	10 6.9%
900~999床	4 1.2%	0 0.0%	0 0.0%	4 2.8%
1,000~1,099床	2 0.6%	0 0.0%	0 0.0%	2 1.4%
1,100床以上	5 1.5%	0 0.0%	0 0.0%	5 3.5%
無回答	0 0.0%	0 0.0%	0 0.0%	0 0.0%
平均	457.8	205.4	368.9	634.1
四分位数(最小値)	23	23	161	112
四分位数(25%)	321	133	322	530
四分位数(50%)	419	206	371	579
四分位数(75%)	571	260	410	675
四分位数(最大値)	1,358	842	483	1,358

一般病床

0床	1~99床	100~199床	200~299床
300~399床	400~499床	500~599床	600~699床
700~799床	800~899床	900~999床	1,000~1,099床
1,100床以上	無回答		



■ ■ ■ 病院規模別 ■ ■ ■

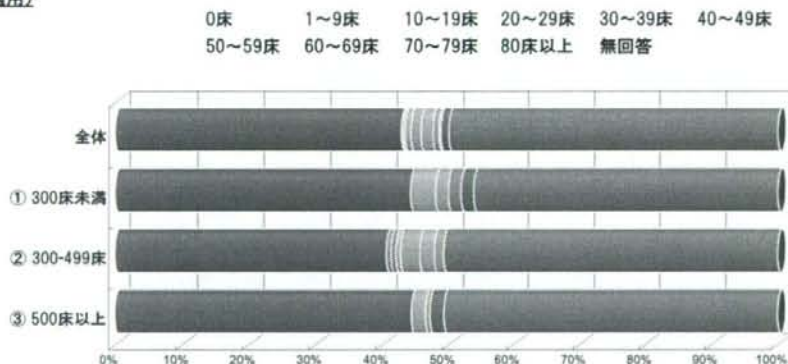
2. 病床数(平成20年10月1日時点)

■ 療養病床(医療保険適用)

	全体	① 300床未満	② 300-499床	③ 500床以上
合計	334 100.0%	52 100.0%	138 100.0%	144 100.0%
0床	143 42.8%	23 44.2%	56 40.6%	64 44.4%
1~9床	1 0.3%	0 0.0%	1 0.7%	0 0.0%
10~19床	1 0.3%	0 0.0%	1 0.7%	0 0.0%
20~29床	0 0.0%	0 0.0%	0 0.0%	0 0.0%
30~39床	3 0.9%	2 3.8%	1 0.7%	0 0.0%
40~49床	5 1.5%	1 1.9%	4 2.9%	0 0.0%
50~59床	6 1.8%	0 0.0%	3 2.2%	3 2.1%
60~69床	3 0.9%	0 0.0%	2 1.4%	1 0.7%
70~79床	1 0.3%	1 1.9%	0 0.0%	0 0.0%
80床以上	4 1.2%	1 1.9%	0 0.0%	3 2.1%
無回答	167 50.0%	24 46.2%	70 50.7%	73 50.7%
平均	60.8	91.8	42.8	71.0
四分位数(最小値)	0	0	0	0
四分位数(25%)	0	0	0	0
四分位数(50%)	0	0	0	0
四分位数(75%)	0	0	0	0
四分位数(最大値)	653	267	64	653

※平均は653床を除いて算出しています

療養病床(医療保険適用)



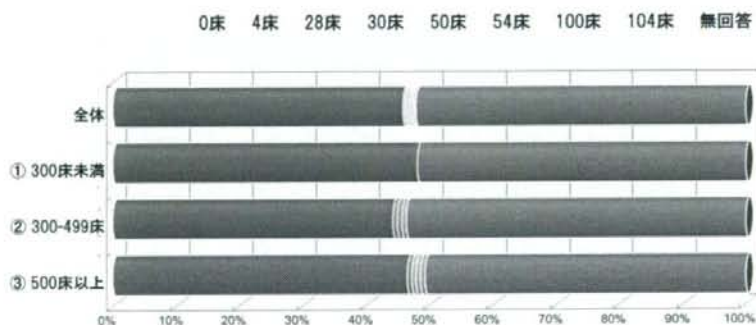
■ ■ ■ 病院規模別 ■ ■ ■

2. 病床数(平成20年10月1日時点)

■ 療養病床(介護保険適用)

	全体	① 300床未満	② 300-499床	③ 500床以上
合計	334 100.0%	52 100.0%	138 100.0%	144 100.0%
0床	153 45.8%	25 48.1%	61 44.2%	67 46.5%
4床	1 0.3%	0 0.0%	1 0.7%	0 0.0%
28床	1 0.3%	0 0.0%	0 0.0%	1 0.7%
30床	1 0.3%	0 0.0%	1 0.7%	0 0.0%
50床	1 0.3%	0 0.0%	0 0.0%	1 0.7%
54床	1 0.3%	0 0.0%	1 0.7%	0 0.0%
100床	1 0.3%	0 0.0%	0 0.0%	1 0.7%
104床	1 0.3%	0 0.0%	0 0.0%	1 0.7%
無回答	174 52.1%	27 51.9%	74 53.6%	73 50.7%
平均	52.9	-	29.3	70.5
四分位数(最小値)	0	0	0	0
四分位数(25%)	0	0	0	0
四分位数(50%)	0	0	0	0
四分位数(75%)	0	0	0	0
四分位数(最大値)	104	0	54	104

療養病床(介護保険適用)



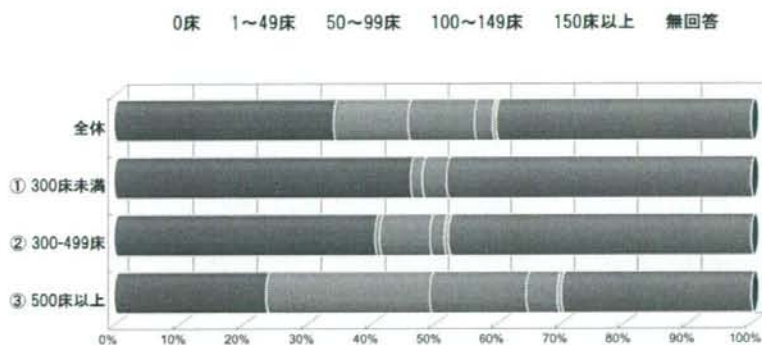
■ ■ ■ 病院規模別 ■ ■ ■

2. 病床数(平成20年10月1日時点)

■ 精神科病床(総数)

	全体	① 300床未満	② 300-499床	③ 500床以上
合計	334 100.0%	52 100.0%	138 100.0%	144 100.0%
0床	114 34.1%	24 46.2%	56 40.6%	34 23.6%
1~49床	39 11.7%	1 1.9%	1 0.7%	37 25.7%
50~99床	35 10.5%	2 3.8%	11 8.0%	22 15.3%
100~149床	10 3.0%	0 0.0%	3 2.2%	7 4.9%
150床以上	2 0.6%	0 0.0%	1 0.7%	1 0.7%
無回答	134 40.1%	25 48.1%	66 47.8%	43 29.9%
平均	56.4	52.7	72.5	52.8
四分位数(最小値)	0	0	0	0
四分位数(25%)	0	0	0	0
四分位数(50%)	0	0	0	37
四分位数(75%)	48	0	0	50
四分位数(最大値)	220	60	155	220

精神科病床(総数)



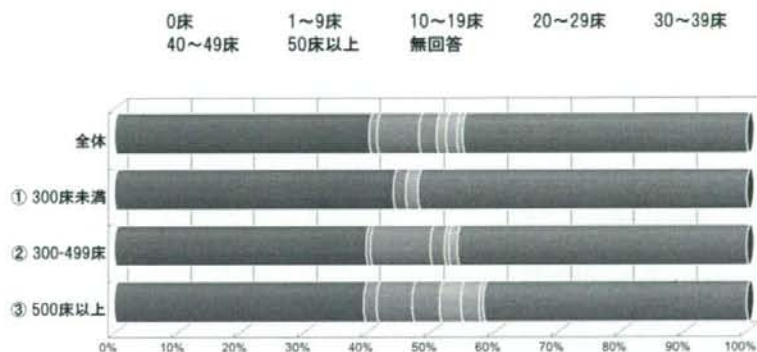
■ ■ ■ 病院規模別 ■ ■ ■

2. 病床数(平成20年10月1日時点)

■ 結核病床

	全体	① 300床未満	② 300-499床	③ 500床以上
合計	334 100.0%	52 100.0%	138 100.0%	144 100.0%
0床	135 40.4%	23 44.2%	55 39.9%	57 39.6%
1~9床	4 1.2%	0 0.0%	1 0.7%	3 2.1%
10~19床	22 6.6%	1 1.9%	13 9.4%	8 5.6%
20~29床	9 2.7%	0 0.0%	3 2.2%	6 4.2%
30~39床	5 1.5%	0 0.0%	0 0.0%	5 3.5%
40~49床	6 1.8%	1 1.9%	1 0.7%	4 2.8%
50床以上	3 0.9%	0 0.0%	2 1.4%	1 0.7%
無回答	150 44.9%	27 51.9%	63 45.7%	60 41.7%
平均	21.5	25.0	18.3	23.7
四分位数(最小値)	0	0	0	0
四分位数(25%)	0	0	0	0
四分位数(50%)	0	0	0	0
四分位数(75%)	6	0	8	12
四分位数(最大値)	60	40	54	60

結核病床



■ ■ ■ 病院規模別 ■ ■ ■

2. 病床数(平成20年10月1日時点)

■ 感染症床

	全体	① 300床未満	② 300-499床	③ 500床以上
合計	334 100.0%	52 100.0%	138 100.0%	144 100.0%
0床	126 37.7%	20 38.5%	52 37.7%	54 37.5%
1床	0 0.0%	0 0.0%	0 0.0%	0 0.0%
2床	9 2.7%	1 1.9%	2 1.4%	6 4.2%
3床	2 0.6%	0 0.0%	0 0.0%	2 1.4%
4床	41 12.3%	8 15.4%	22 15.9%	11 7.6%
5床	0 0.0%	0 0.0%	0 0.0%	0 0.0%
6床	24 7.2%	1 1.9%	6 4.3%	17 11.8%
7床	1 0.3%	0 0.0%	0 0.0%	1 0.7%
8床	7 2.1%	0 0.0%	1 0.7%	6 4.2%
9床	0 0.0%	0 0.0%	0 0.0%	0 0.0%
10床以上	3 0.9%	0 0.0%	0 0.0%	3 2.1%
無回答	121 36.2%	22 42.3%	55 39.9%	44 30.6%
平均	4.9	4.0	4.4	5.5
四分位数(最小値)	0	0	0	0
四分位数(25%)	0	0	0	0
四分位数(50%)	0	0	0	0
四分位数(75%)	4	4	4	6
四分位数(最大値)	14	6	8	14

感染症床

