

●●● 病院規模別 ●●●

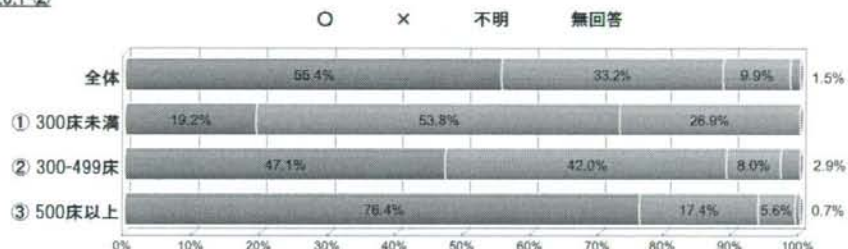
※○=実施または対応している、×=実施または対応していない、不明=または関連する機能を持たない

4 基本的がん診療の組織と運営

② 放射線治療の専門スタッフが配置されている

	合計	○	×	不明	無回答
全体	334	185	111	33	5
	100.0%	55.4%	33.2%	9.9%	1.5%
① 300床未満	52	10	28	14	0
	100.0%	19.2%	53.8%	26.9%	0.0%
② 300-499床	138	65	58	11	4
	100.0%	47.1%	42.0%	8.0%	2.9%
③ 500床以上	144	110	25	8	1
	100.0%	76.4%	17.4%	5.6%	0.7%

4.6.1-②

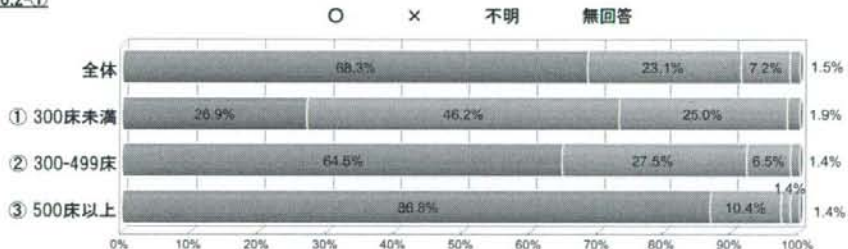


4.6.2 施設の機能特性に合わせて放射線治療に必要な施設・設備・機器が整備されている

① 放射線治療装置が整備されている

	合計	○	×	不明	無回答
全体	334	228	77	24	5
	100.0%	68.3%	23.1%	7.2%	1.5%
① 300床未満	52	14	24	13	1
	100.0%	26.9%	46.2%	25.0%	1.9%
② 300-499床	138	89	38	9	2
	100.0%	64.5%	27.5%	6.5%	1.4%
③ 500床以上	144	125	15	2	2
	100.0%	86.8%	10.4%	1.4%	1.4%

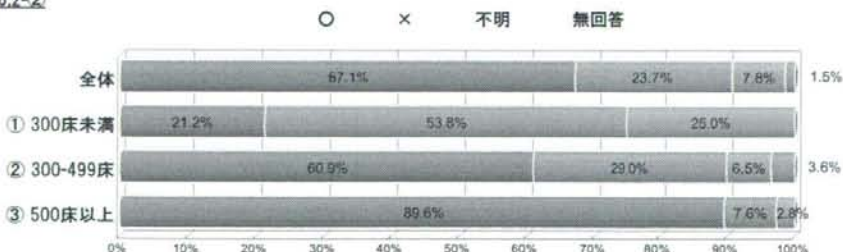
4.6.2-①



② リニアックにマルチリーフコリメータ(MLC)が装着されている

	合計	○	×	不明	無回答
全体	334	224	79	26	5
	100.0%	67.1%	23.7%	7.8%	1.5%
① 300床未満	52	11	28	13	0
	100.0%	21.2%	53.8%	25.0%	0.0%
② 300-499床	138	84	40	9	5
	100.0%	60.9%	29.0%	6.5%	3.6%
③ 500床以上	144	129	11	4	0
	100.0%	89.6%	7.6%	2.8%	0.0%

4.6.2-②



●●● 病院規模別 ●●●

※○=実施または対応している、×=実施または対応していない、不明=または関連する機能を持たない

4 基本的がん診療の組織と運営

③ CTシミュレーターが備わっている

	合計	○	×	不明	無回答
全体	334	218	84	28	4
	100.0%	65.3%	25.1%	8.4%	1.2%
① 300床未満	52	13	26	13	0
	100.0%	25.0%	50.0%	25.0%	0.0%
② 300-499床	138	82	43	9	4
	100.0%	59.4%	31.2%	6.5%	2.9%
③ 500床以上	144	123	15	6	0
	100.0%	85.4%	10.4%	4.2%	0.0%

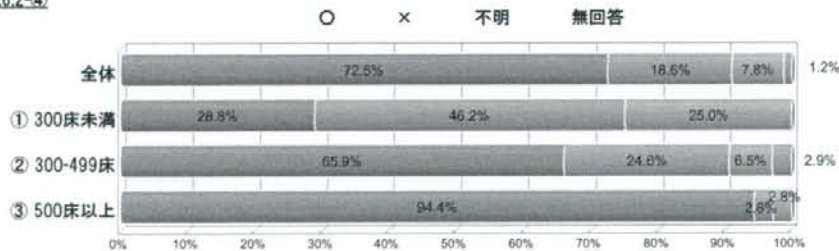
4.6.2-③



④ 治療計画装置が備わっている

	合計	○	×	不明	無回答
全体	334	242	62	26	4
	100.0%	72.5%	18.6%	7.8%	1.2%
① 300床未満	52	15	24	13	0
	100.0%	28.8%	46.2%	25.0%	0.0%
② 300-499床	138	91	34	9	4
	100.0%	65.9%	24.6%	6.5%	2.9%
③ 500床以上	144	136	4	4	0
	100.0%	94.4%	2.8%	2.8%	0.0%

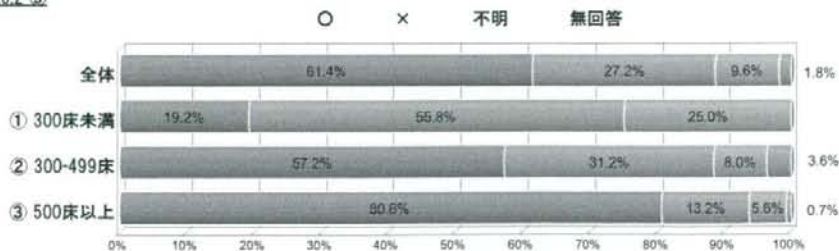
4.6.2-④



⑤ 3次元治療計画装置が備わっている

	合計	○	×	不明	無回答
全体	334	205	91	32	6
	100.0%	61.4%	27.2%	9.6%	1.8%
① 300床未満	52	10	29	13	0
	100.0%	19.2%	55.8%	25.0%	0.0%
② 300-499床	138	79	43	11	5
	100.0%	57.2%	31.2%	8.0%	3.6%
③ 500床以上	144	116	19	8	1
	100.0%	80.6%	13.2%	5.6%	0.7%

4.6.2-⑤



●●● 病院規模別 ●●●

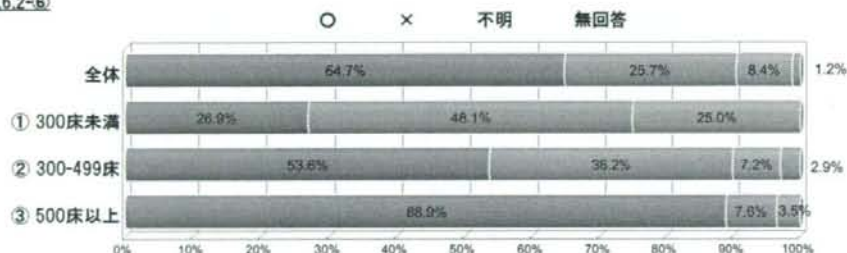
※○=実施または対応している、×=実施または対応していない、不明=または関連する機能を持たない

4 基本的がん診療の組織と運営

⑥ 外来診察機能をもつ診療室が放射線治療部門に備わっている

	合計	○	×	不明	無回答
全体	334	216	86	28	4
	100.0%	64.7%	25.7%	8.4%	1.2%
① 300床未満	52	14	25	13	0
	100.0%	26.9%	48.1%	25.0%	0.0%
② 300-499床	138	74	50	10	4
	100.0%	53.6%	36.2%	7.2%	2.9%
③ 500床以上	144	128	11	5	0
	100.0%	88.9%	7.6%	3.5%	0.0%

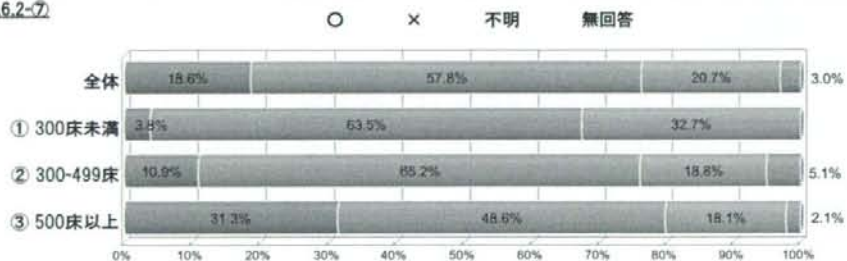
4.6.2-⑥



⑦ RI治療、小線源療法等を実施している場合には、放射線治療部門専用の病棟または病室が備わっている

	合計	○	×	不明	無回答
全体	334	62	193	69	10
	100.0%	18.6%	57.8%	20.7%	3.0%
① 300床未満	52	2	33	17	0
	100.0%	3.8%	63.5%	32.7%	0.0%
② 300-499床	138	15	90	26	7
	100.0%	10.9%	65.2%	18.8%	5.1%
③ 500床以上	144	45	70	26	3
	100.0%	31.3%	48.6%	18.1%	2.1%

4.6.2-⑦



4.6.3 放射線治療の品質管理・品質保証が定期的に行なわれている

① 定期的な線量計の校正が行われている

	合計	○	×	不明	無回答
全体	334	248	58	24	4
	100.0%	74.3%	17.4%	7.2%	1.2%
① 300床未満	52	17	22	12	1
	100.0%	32.7%	42.3%	23.1%	1.9%
② 300-499床	138	92	33	10	3
	100.0%	66.7%	23.9%	7.2%	2.2%
③ 500床以上	144	139	3	2	0
	100.0%	96.5%	2.1%	1.4%	0.0%

4.6.3-①



●●● 病院規模別 ●●●

※○=実施または対応している、×=実施または対応していない、不明=または関連する機能を持たない

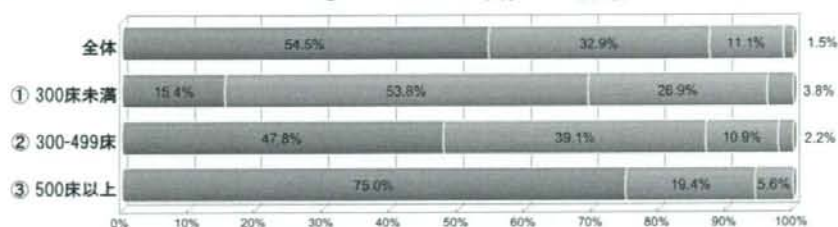
4 基本的がん診療の組織と運営

② 1日1回の検査計によるビームの測定が行われている

	合計	○	×	不明	無回答
全体	334	182	110	37	5
	100.0%	54.5%	32.9%	11.1%	1.5%
① 300床未満	52	8	28	14	2
	100.0%	15.4%	53.8%	26.9%	3.8%
② 300-499床	138	66	54	15	3
	100.0%	47.8%	39.1%	10.9%	2.2%
③ 500床以上	144	108	28	8	0
	100.0%	75.0%	19.4%	5.6%	0.0%

4.6.3-②

○ × 不明 無回答

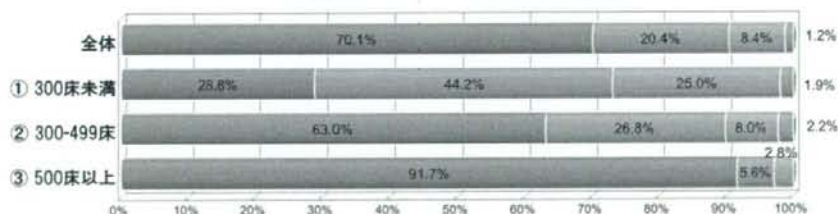


③ 放射線治療症例の照射野の確認が医師および技師により定期的に行われている

	合計	○	×	不明	無回答
全体	334	234	68	28	4
	100.0%	70.1%	20.4%	8.4%	1.2%
① 300床未満	52	15	23	13	1
	100.0%	28.8%	44.2%	25.0%	1.9%
② 300-499床	138	87	37	11	3
	100.0%	63.0%	26.8%	8.0%	2.2%
③ 500床以上	144	132	8	4	0
	100.0%	91.7%	5.6%	2.8%	0.0%

4.6.3-③

○ × 不明 無回答

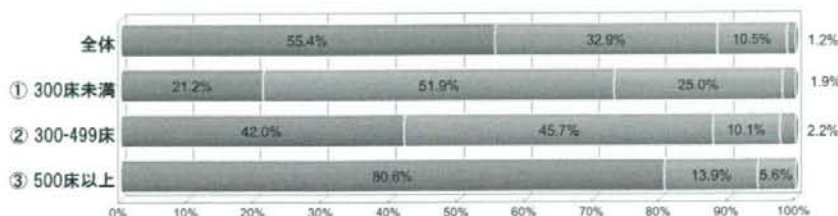


④ 放射線治療部門内で放射線治療症例に対するカンファレンスが定期的開催されている

	合計	○	×	不明	無回答
全体	334	185	110	35	4
	100.0%	55.4%	32.9%	10.5%	1.2%
① 300床未満	52	11	27	13	1
	100.0%	21.2%	51.9%	25.0%	1.9%
② 300-499床	138	58	63	14	3
	100.0%	42.0%	45.7%	10.1%	2.2%
③ 500床以上	144	116	20	8	0
	100.0%	80.6%	13.9%	5.6%	0.0%

4.6.3-④

○ × 不明 無回答



●●● 病院規模別 ●●●

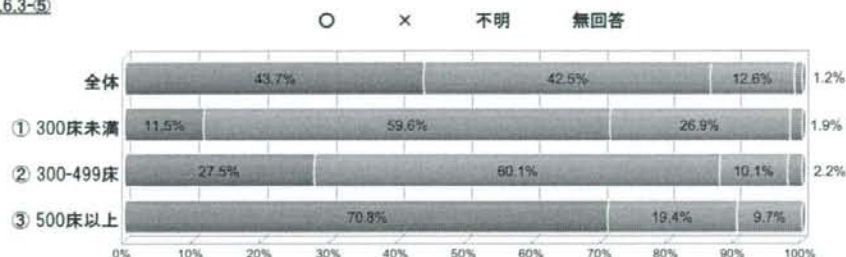
※○=実施または対応している、×=実施または対応していない、不明=または関連する機能を持たない

4 基本的がん診療の組織と運営

⑤ 放射線治療部門と他科の間で定期的にカンファレンスが開催されている

	合計	○	×	不明	無回答
全体	334	146	142	42	4
	100.0%	43.7%	42.5%	12.6%	1.2%
① 300床未満	52	6	31	14	1
	100.0%	11.5%	59.6%	26.9%	1.9%
② 300-499床	138	38	83	14	3
	100.0%	27.5%	60.1%	10.1%	2.2%
③ 500床以上	144	102	28	14	0
	100.0%	70.8%	19.4%	9.7%	0.0%

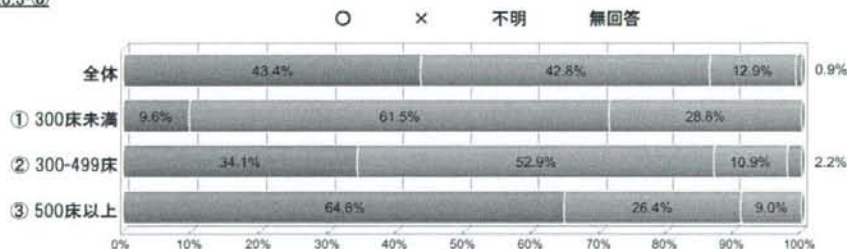
4.6.3-⑤



⑥ 定期的に放射線治療部門内で治療成績や有害事象に関するカンファレンスが開催されている

	合計	○	×	不明	無回答
全体	334	145	143	43	3
	100.0%	43.4%	42.8%	12.9%	0.9%
① 300床未満	52	5	32	15	0
	100.0%	9.6%	61.5%	28.8%	0.0%
② 300-499床	138	47	73	15	3
	100.0%	34.1%	52.9%	10.9%	2.2%
③ 500床以上	144	93	38	13	0
	100.0%	64.6%	26.4%	9.0%	0.0%

4.6.3-⑥

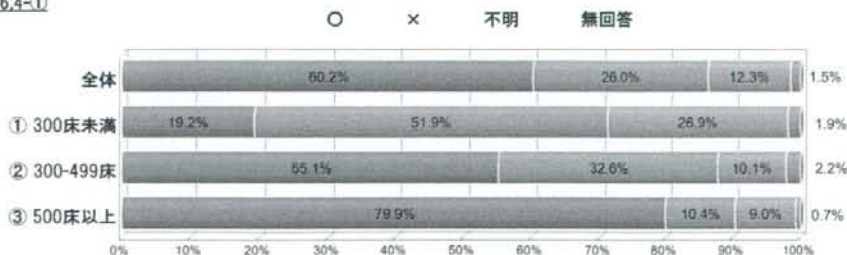


4.6.4 緊急時の対処方法や手順が確立している

① 地震等の災害時の放射線治療装置の対処手順が確立している

	合計	○	×	不明	無回答
全体	334	201	87	41	5
	100.0%	60.2%	26.0%	12.3%	1.5%
① 300床未満	52	10	27	14	1
	100.0%	19.2%	51.9%	26.9%	1.9%
② 300-499床	138	76	45	14	3
	100.0%	55.1%	32.6%	10.1%	2.2%
③ 500床以上	144	115	15	13	1
	100.0%	79.9%	10.4%	9.0%	0.7%

4.6.4-①



●●● 病院規模別 ●●●

※○=実施または対応している、×=実施または対応していない、不明=または関連する機能を持たない

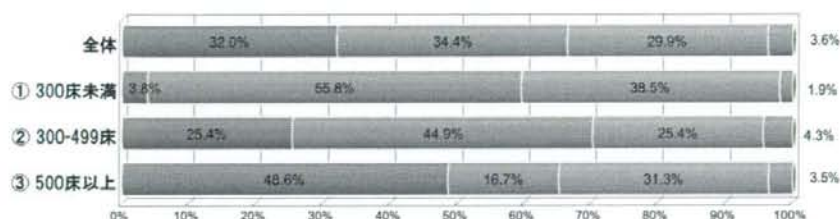
4 基本的がん診療の組織と運営

② 高線量率小線量治療装置の線源残留などの事故発生時の対応手順が確立している

	合計	○	×	不明	無回答
全体	334	107	115	100	12
	100.0%	32.0%	34.4%	29.9%	3.6%
① 300床未満	52	2	29	20	1
	100.0%	3.8%	55.8%	38.5%	1.9%
② 300-499床	138	35	62	35	6
	100.0%	25.4%	44.9%	25.4%	4.3%
③ 500床以上	144	70	24	45	5
	100.0%	48.6%	16.7%	31.3%	3.5%

4.6.4-2

○ × 不明 無回答



4.7 栄養管理

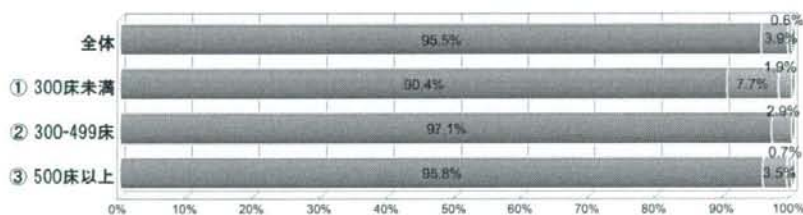
4.7.1 適切な栄養サポートの体制が確立している

① 適切な栄養サポートを行なうのに必要な栄養士が配置されている

	合計	○	×	不明	無回答
全体	334	319	13	2	0
	100.0%	95.5%	3.9%	0.6%	0.0%
① 300床未満	52	47	4	1	0
	100.0%	90.4%	7.7%	1.9%	0.0%
② 300-499床	138	134	4	0	0
	100.0%	97.1%	2.9%	0.0%	0.0%
③ 500床以上	144	138	5	1	0
	100.0%	95.8%	3.5%	0.7%	0.0%

4.7.1-①

○ × 不明 無回答

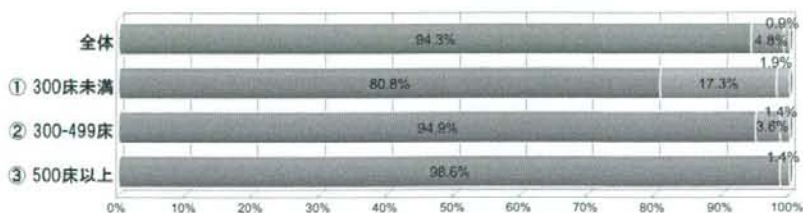


② 栄養/水分摂取に関して多職種から構成される栄養サポートチームがある

	合計	○	×	不明	無回答
全体	334	315	16	3	0
	100.0%	94.3%	4.8%	0.9%	0.0%
① 300床未満	52	42	9	1	0
	100.0%	80.8%	17.3%	1.9%	0.0%
② 300-499床	138	131	5	2	0
	100.0%	94.9%	3.6%	1.4%	0.0%
③ 500床以上	144	142	2	0	0
	100.0%	98.6%	1.4%	0.0%	0.0%

4.7.1-2

○ × 不明 無回答



●●● 病院規模別 ●●●

※○=実施または対応している、×=実施または対応していない、不明=または関連する機能を持たない

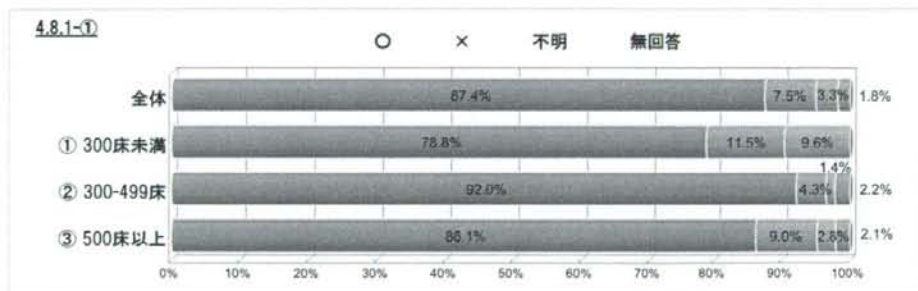
4 基本的がん診療の組織と運営

4.8 リハビリテーション機能

4.8.1 適切なリハビリテーションの体制が確立している

① 適切なリハビリテーションを行なうのに必要な専門スタッフが配置されている

	合計	○	×	不明	無回答
全体	334	292	25	11	6
	100.0%	87.4%	7.5%	3.3%	1.8%
① 300床未満	52	41	6	5	0
	100.0%	78.8%	11.5%	9.6%	0.0%
② 300-499床	138	127	6	2	3
	100.0%	92.0%	4.3%	1.4%	2.2%
③ 500床以上	144	124	13	4	3
	100.0%	86.1%	9.0%	2.8%	2.1%



●●● 病院規模別 ●●●

※○=実施または対応している、×=実施または対応していない、不明=または関連する機能を持たない

5 医療の質と安全のためのケアプロセス

5.1 チーム医療の推進と診療の質の向上

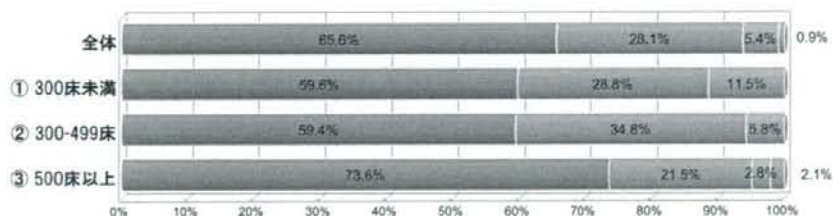
5.1.1 多職種による診療協力の仕組みがある

① 多職種・多診療科が参加したカンサーボードが行われている

	合計	○	×	不明	無回答
全体	334	219	94	18	3
	100.0%	65.6%	28.1%	5.4%	0.9%
① 300床未満	52	31	15	6	0
	100.0%	59.6%	28.8%	11.5%	0.0%
② 300-499床	138	82	48	8	0
	100.0%	59.4%	34.8%	5.8%	0.0%
③ 500床以上	144	106	31	4	3
	100.0%	73.6%	21.5%	2.8%	2.1%

5.1.1-①

○ × 不明 無回答

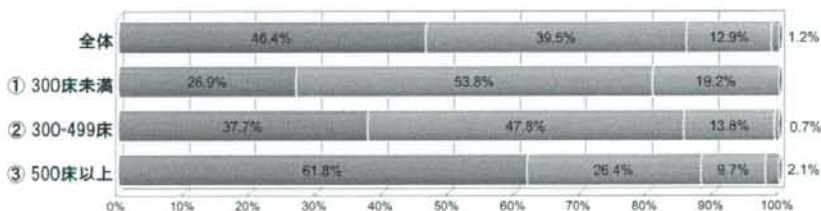


② カンサーボードの記録が整備されている

	合計	○	×	不明	無回答
全体	334	155	132	43	4
	100.0%	46.4%	39.5%	12.9%	1.2%
① 300床未満	52	14	28	10	0
	100.0%	26.9%	53.8%	19.2%	0.0%
② 300-499床	138	52	66	19	1
	100.0%	37.7%	47.8%	13.8%	0.7%
③ 500床以上	144	89	38	14	3
	100.0%	61.8%	26.4%	9.7%	2.1%

5.1.1-②

○ × 不明 無回答

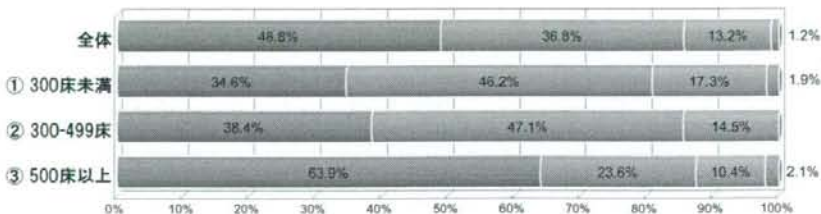


③ がん診療責任者あるいは検討会の責任者の役割が明確に示され、最善の診療方針が決定され、かつ実行されている

	合計	○	×	不明	無回答
全体	334	163	123	44	4
	100.0%	48.8%	36.8%	13.2%	1.2%
① 300床未満	52	18	24	9	1
	100.0%	34.6%	46.2%	17.3%	1.9%
② 300-499床	138	53	65	20	0
	100.0%	38.4%	47.1%	14.5%	0.0%
③ 500床以上	144	92	34	15	3
	100.0%	63.9%	23.6%	10.4%	2.1%

5.1.1-③

○ × 不明 無回答



●●● 病院規模別 ●●●

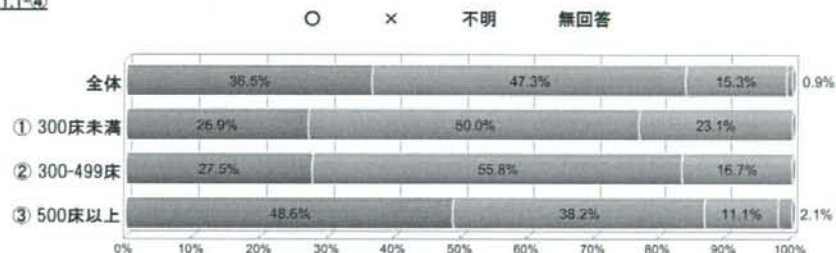
※○=実施または対応している、×=実施または対応していない、不明=または関連する機能を持たない

5 医療の質と安全のためのケアプロセス

④ がん診療責任者は、カンサーボード開催の頻度と進捗を毎年見直している

	合計	○	×	不明	無回答
全体	334	122	158	51	3
	100.0%	36.5%	47.3%	15.3%	0.9%
① 300床未満	52	14	26	12	0
	100.0%	26.9%	50.0%	23.1%	0.0%
② 300-499床	138	38	77	23	0
	100.0%	27.5%	55.8%	16.7%	0.0%
③ 500床以上	144	70	55	16	3
	100.0%	48.6%	38.2%	11.1%	2.1%

5.1.1-④

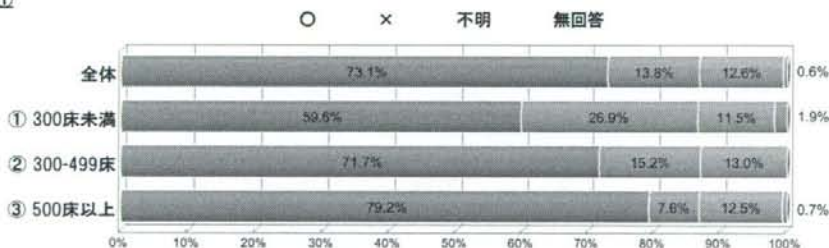


5.1.2 チーム医療の中でコメディカルの果たす役割が確立している

① 看護師などからの医師診療に関する問題提起が確実に取り上げられ、改善につながっている

	合計	○	×	不明	無回答
全体	334	244	46	42	2
	100.0%	73.1%	13.8%	12.6%	0.6%
① 300床未満	52	31	14	6	1
	100.0%	59.6%	26.9%	11.5%	1.9%
② 300-499床	138	99	21	18	0
	100.0%	71.7%	15.2%	13.0%	0.0%
③ 500床以上	144	114	11	18	1
	100.0%	79.2%	7.6%	12.5%	0.7%

5.1.2-①



② チーム医療の中で看護師の果たす役割が明確で実行されている

	合計	○	×	不明	無回答
全体	334	251	44	37	2
	100.0%	75.1%	13.2%	11.1%	0.6%
① 300床未満	52	35	11	5	1
	100.0%	67.3%	21.2%	9.6%	1.9%
② 300-499床	138	96	24	18	0
	100.0%	69.6%	17.4%	13.0%	0.0%
③ 500床以上	144	120	9	14	1
	100.0%	83.3%	6.3%	9.7%	0.7%

5.1.2-②



●●● 病院規模別 ●●●

※○=実施または対応している、×=実施または対応していない、不明=または関連する機能を持たない

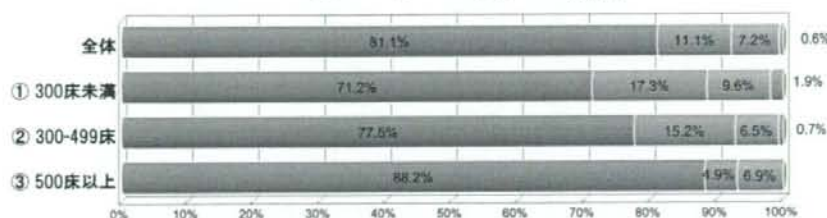
5 医療の質と安全のためのケアプロセス

③ チーム医療の中で薬剤師の果たす役割が明確で実行されている

	合計	○	×	不明	無回答
全体	334	271	37	24	2
	100.0%	81.1%	11.1%	7.2%	0.6%
① 300床未満	52	37	9	5	1
	100.0%	71.2%	17.3%	9.6%	1.9%
② 300-499床	138	107	21	9	1
	100.0%	77.5%	15.2%	6.5%	0.7%
③ 500床以上	144	127	7	10	0
	100.0%	88.2%	4.9%	6.9%	0.0%

5.1.2-③

○ × 不明 無回答

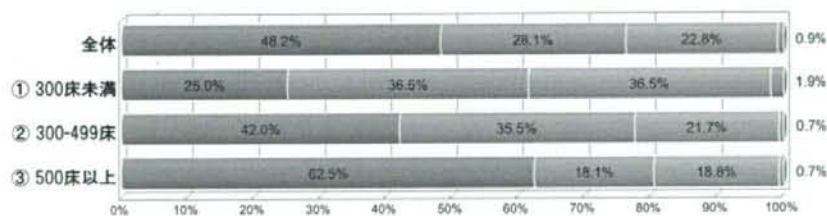


④ チーム医療の中で精神保健福祉士・臨床心理士等の果たす役割が明確で実行されている

	合計	○	×	不明	無回答
全体	334	161	94	76	3
	100.0%	48.2%	28.1%	22.8%	0.9%
① 300床未満	52	13	19	19	1
	100.0%	25.0%	36.5%	36.5%	1.9%
② 300-499床	138	58	49	30	1
	100.0%	42.0%	35.5%	21.7%	0.7%
③ 500床以上	144	90	26	27	1
	100.0%	62.5%	18.1%	18.8%	0.7%

5.1.2-④

○ × 不明 無回答

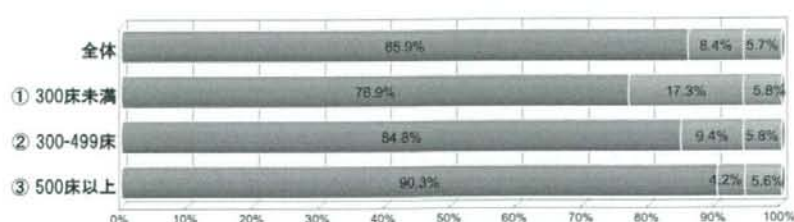


⑤ チーム医療の中で管理栄養士・栄養士等、栄養サポートチーム(NST)の果たす役割が明確で実行されている

	合計	○	×	不明	無回答
全体	334	287	28	19	0
	100.0%	85.9%	8.4%	5.7%	0.0%
① 300床未満	52	40	9	3	0
	100.0%	76.9%	17.3%	5.8%	0.0%
② 300-499床	138	117	13	8	0
	100.0%	84.8%	9.4%	5.8%	0.0%
③ 500床以上	144	130	6	8	0
	100.0%	90.3%	4.2%	5.6%	0.0%

5.1.2-⑤

○ × 不明 無回答



●●● 病院規模別 ●●●

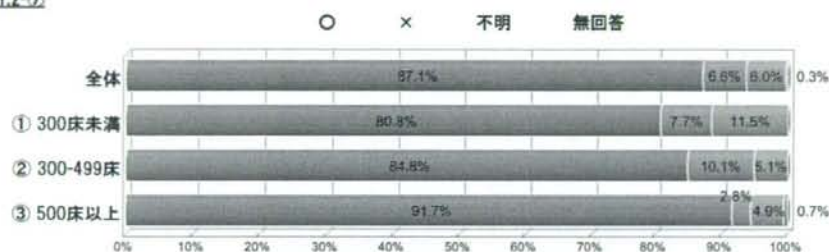
※○=実施または対応している、×=実施または対応していない、不明=または関連する機能を持たない

5 医療の質と安全のためのケアプロセス

⑦ チーム医療の中で医療安全管理担当者の果たす役割が明確で実行されている

	合計	○	×	不明	無回答
全体	334	291	22	20	1
	100.0%	87.1%	6.6%	6.0%	0.3%
① 300床未満	52	42	4	6	0
	100.0%	80.8%	7.7%	11.5%	0.0%
② 300-499床	138	117	14	7	0
	100.0%	84.8%	10.1%	5.1%	0.0%
③ 500床以上	144	132	4	7	1
	100.0%	91.7%	2.8%	4.9%	0.7%

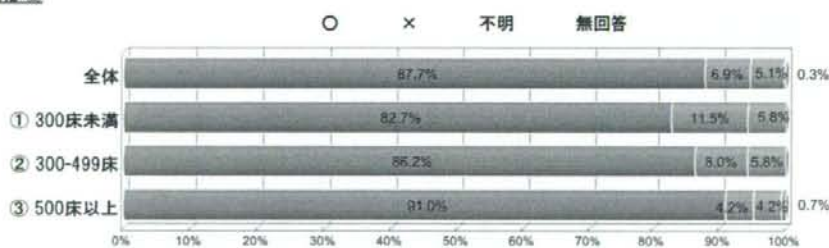
5.1.2-⑦



⑧ チーム医療の中で感染管理チーム(ICT)の果たす役割が明確で実行されている

	合計	○	×	不明	無回答
全体	334	293	23	17	1
	100.0%	87.7%	6.9%	5.1%	0.3%
① 300床未満	52	43	6	3	0
	100.0%	82.7%	11.5%	5.8%	0.0%
② 300-499床	138	119	11	8	0
	100.0%	86.2%	8.0%	5.8%	0.0%
③ 500床以上	144	131	6	6	1
	100.0%	91.0%	4.2%	4.2%	0.7%

5.1.2-⑧



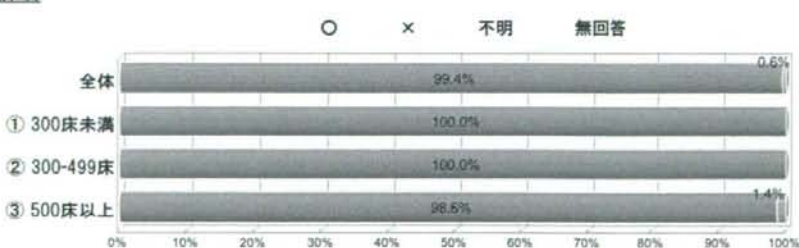
5.2 医療関連感染管理

5.2.1 各部門における具体的な感染対策がとられている

① 感染性廃棄物の取り扱いに関する手順が確立され、遵守されている

	合計	○	×	不明	無回答
全体	334	332	0	2	0
	100.0%	99.4%	0.0%	0.6%	0.0%
① 300床未満	52	52	0	0	0
	100.0%	100.0%	0.0%	0.0%	0.0%
② 300-499床	138	138	0	0	0
	100.0%	100.0%	0.0%	0.0%	0.0%
③ 500床以上	144	142	0	2	0
	100.0%	98.6%	0.0%	1.4%	0.0%

5.2.1-①



●●● 病院規模別 ●●●

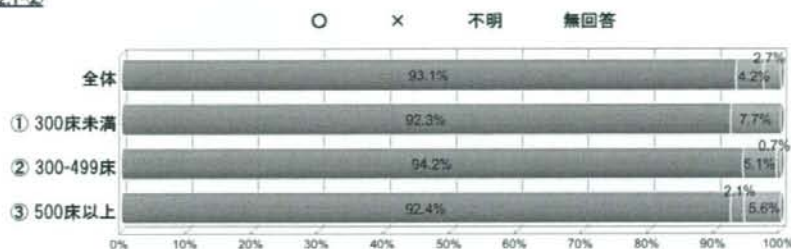
※○=実施または対応している、×=実施または対応していない、不明=または関連する機能を持たない

5 医療の質と安全のためのケアプロセス

② 易感染性患者に対する感染対策が確立され、遵守されている

	合計	○	×	不明	無回答
全体	334	311	14	9	0
	100.0%	93.1%	4.2%	2.7%	0.0%
① 300床未満	52	48	4	0	0
	100.0%	92.3%	7.7%	0.0%	0.0%
② 300-499床	138	130	7	1	0
	100.0%	94.2%	5.1%	0.7%	0.0%
③ 500床以上	144	133	3	8	0
	100.0%	92.4%	2.1%	5.6%	0.0%

5.2.1-②



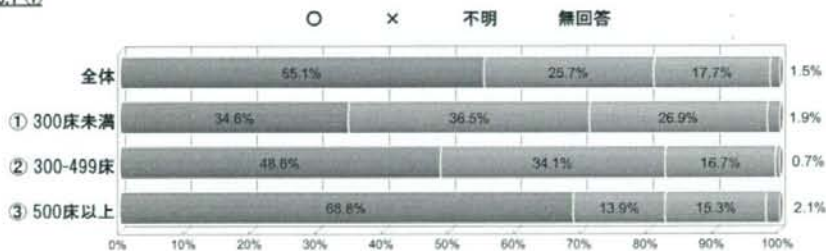
5.3 病棟における医療の方針と責任体制

5.3.1 がん診療責任者のリーダーシップが発揮されている

① がん診療責任者またはカンサーボードの責任者がリーダーシップを十分に発揮できる環境が備わっている

	合計	○	×	不明	無回答
全体	334	184	86	59	5
	100.0%	55.1%	25.7%	17.7%	1.5%
① 300床未満	52	18	19	14	1
	100.0%	34.6%	36.5%	26.9%	1.9%
② 300-499床	138	67	47	23	1
	100.0%	48.6%	34.1%	16.7%	0.7%
③ 500床以上	144	99	20	22	3
	100.0%	68.8%	13.9%	15.3%	2.1%

5.3.1-①

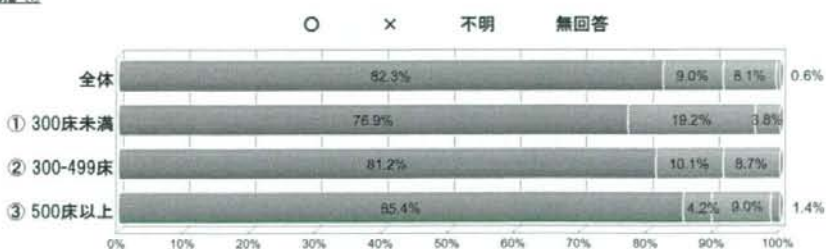


5.3.2 治療の標準化がなされている

① 各種がん治療に関して標準的な治療を提供するための取り組みがされている

	合計	○	×	不明	無回答
全体	334	275	30	27	2
	100.0%	82.3%	9.0%	8.1%	0.6%
① 300床未満	52	40	10	2	0
	100.0%	76.9%	19.2%	3.8%	0.0%
② 300-499床	138	112	14	12	0
	100.0%	81.2%	10.1%	8.7%	0.0%
③ 500床以上	144	123	6	13	2
	100.0%	85.4%	4.2%	9.0%	1.4%

5.3.2-①



●●● 病院規模別 ●●●

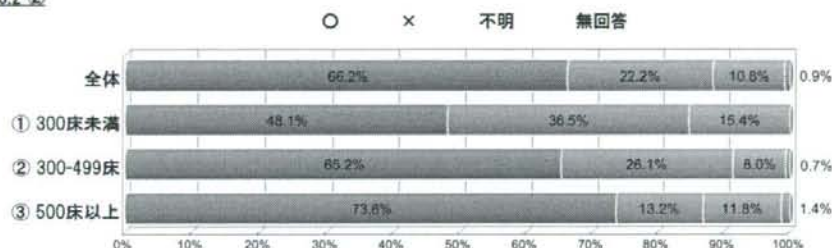
※○=実施または対応している、×=実施または対応していない、不明=または関連する機能を持たない

5 医療の質と安全のためのケアプロセス

② 各種がんの化学療法・放射線療法・手術に関するクリニカルパスがガイドラインやエビデンスに基づいて作成され、審査のうえで運用されている

	合計	○	×	不明	無回答
全体	334	221	74	36	3
	100.0%	66.2%	22.2%	10.8%	0.9%
① 300床未満	52	25	19	8	0
	100.0%	48.1%	36.5%	15.4%	0.0%
② 300-499床	138	90	36	11	1
	100.0%	65.2%	26.1%	8.0%	0.7%
③ 500床以上	144	106	19	17	2
	100.0%	73.6%	13.2%	11.8%	1.4%

5.3.2-②

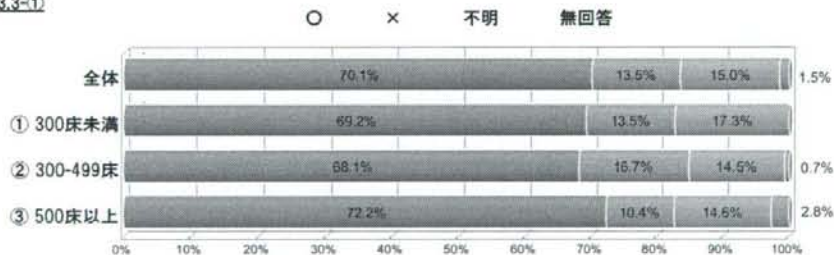


5.3.3 ケアの標準化がなされている

① 各種がん治療に関して標準的なケアを提供するための取り組みがされている

	合計	○	×	不明	無回答
全体	334	234	45	50	5
	100.0%	70.1%	13.5%	15.0%	1.5%
① 300床未満	52	36	7	9	0
	100.0%	69.2%	13.5%	17.3%	0.0%
② 300-499床	138	94	23	20	1
	100.0%	68.1%	16.7%	14.5%	0.7%
③ 500床以上	144	104	15	21	4
	100.0%	72.2%	10.4%	14.6%	2.8%

5.3.3-①



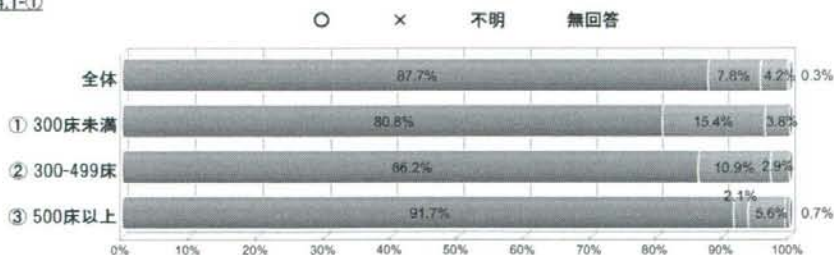
5.4 処置後のフォローアップ

5.4.1 化学療法後のフォローアップが適切に行われている

① 緊急時の対応方法や手順が確立している

	合計	○	×	不明	無回答
全体	334	293	26	14	1
	100.0%	87.7%	7.8%	4.2%	0.3%
① 300床未満	52	42	8	2	0
	100.0%	80.8%	15.4%	3.8%	0.0%
② 300-499床	138	119	15	4	0
	100.0%	86.2%	10.9%	2.9%	0.0%
③ 500床以上	144	132	3	8	1
	100.0%	91.7%	2.1%	5.6%	0.7%

5.4.1-①



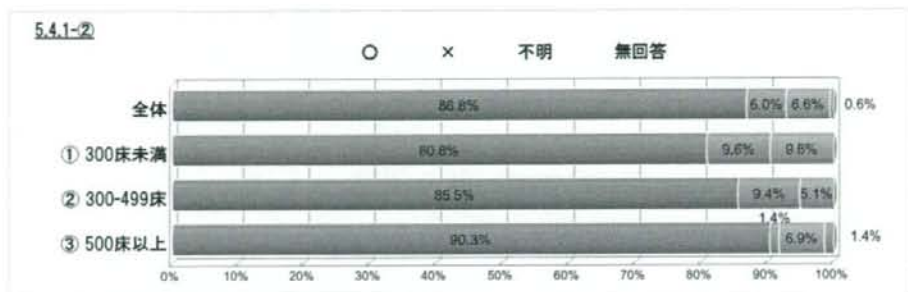
●●● 病院規模別 ●●●

※○=実施または対応している、×=実施または対応していない、不明=または関連する機能を持たない

5 医療の質と安全のためのケアプロセス

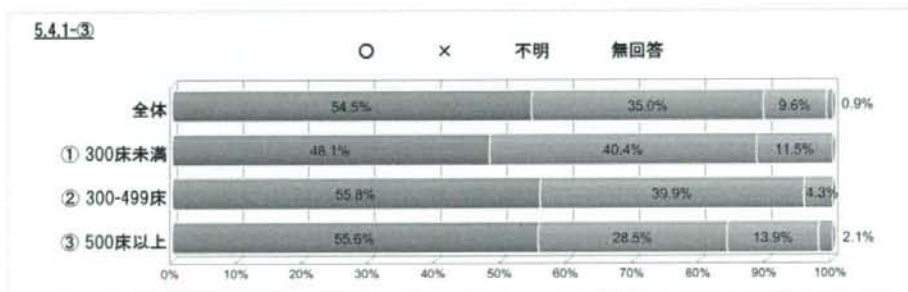
② 患者のセルフケアに関する指導が適切に行なわれている

	合計	○	×	不明	無回答
全体	334	290	20	22	2
	100.0%	86.8%	6.0%	6.6%	0.6%
① 300床未満	52	42	5	5	0
	100.0%	80.8%	9.6%	9.6%	0.0%
② 300-499床	138	118	13	7	0
	100.0%	85.5%	9.4%	5.1%	0.0%
③ 500床以上	144	130	2	10	2
	100.0%	90.3%	1.4%	6.9%	1.4%



③ 化学療法の治療前後の患者・家族向けの教育プログラムがある

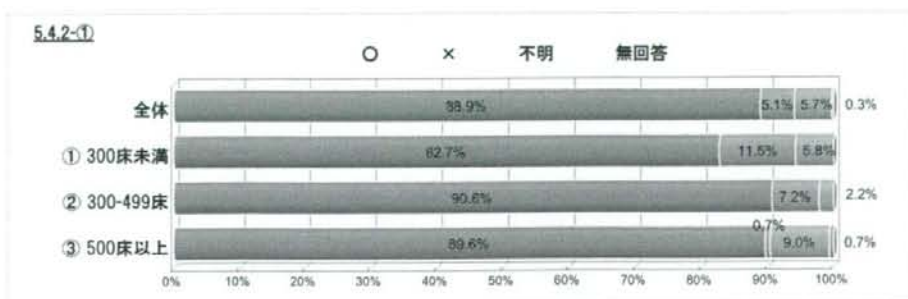
	合計	○	×	不明	無回答
全体	334	182	117	32	3
	100.0%	54.5%	35.0%	9.6%	0.9%
① 300床未満	52	25	21	6	0
	100.0%	48.1%	40.4%	11.5%	0.0%
② 300-499床	138	77	55	6	0
	100.0%	55.8%	39.9%	4.3%	0.0%
③ 500床以上	144	80	41	20	3
	100.0%	55.6%	28.5%	13.9%	2.1%



5.4.2 手術後のフォローアップが適切に行われている

① 緊急時の対処方法や手順が確立している

	合計	○	×	不明	無回答
全体	334	297	17	19	1
	100.0%	88.9%	5.1%	5.7%	0.3%
① 300床未満	52	43	6	3	0
	100.0%	82.7%	11.5%	5.8%	0.0%
② 300-499床	138	125	10	3	0
	100.0%	90.6%	7.2%	2.2%	0.0%
③ 500床以上	144	129	1	13	1
	100.0%	89.6%	0.7%	9.0%	0.7%



●●● 病院規模別 ●●●

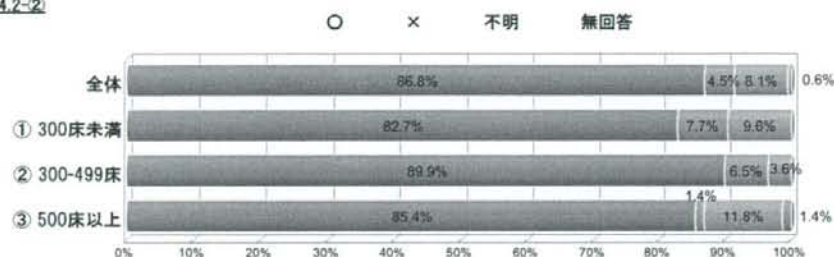
※○=実施または対応している、×=実施または対応していない、不明=または関連する機能を持たない

5 医療の質と安全のためのケアプロセス

② 患者のセルフケアに関する指導が適切に行われている

	合計	○	×	不明	無回答
全体	334	290	15	27	2
	100.0%	86.8%	4.5%	8.1%	0.6%
① 300床未満	52	43	4	5	0
	100.0%	82.7%	7.7%	9.6%	0.0%
② 300-499床	138	124	9	5	0
	100.0%	89.9%	6.5%	3.6%	0.0%
③ 500床以上	144	123	2	17	2
	100.0%	85.4%	1.4%	11.8%	1.4%

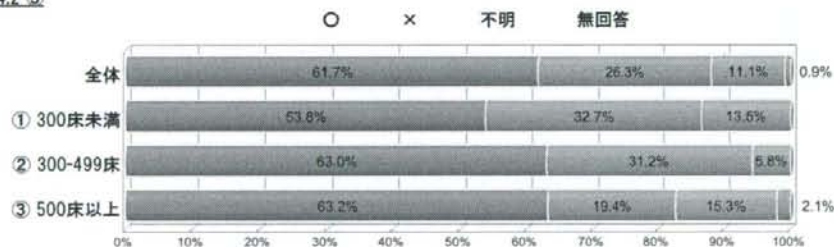
5.4.2-②



③ 手術前後の患者・家族向けの教育プログラムがある

	合計	○	×	不明	無回答
全体	334	206	88	37	3
	100.0%	61.7%	26.3%	11.1%	0.9%
① 300床未満	52	28	17	7	0
	100.0%	53.8%	32.7%	13.5%	0.0%
② 300-499床	138	87	43	8	0
	100.0%	63.0%	31.2%	5.8%	0.0%
③ 500床以上	144	91	28	22	3
	100.0%	63.2%	19.4%	15.3%	2.1%

5.4.2-③

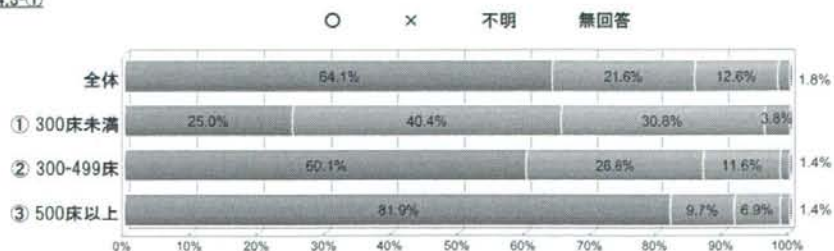


5.4.3 放射線治療後のフォローアップが適切に行われている

① 緊急時の対応方法や手順が確立している

	合計	○	×	不明	無回答
全体	334	214	72	42	6
	100.0%	64.1%	21.6%	12.6%	1.8%
① 300床未満	52	13	21	16	2
	100.0%	25.0%	40.4%	30.8%	3.8%
② 300-499床	138	83	37	16	2
	100.0%	60.1%	26.8%	11.6%	1.4%
③ 500床以上	144	118	14	10	2
	100.0%	81.9%	9.7%	6.9%	1.4%

5.4.3-①



●●● 病院規模別 ●●●

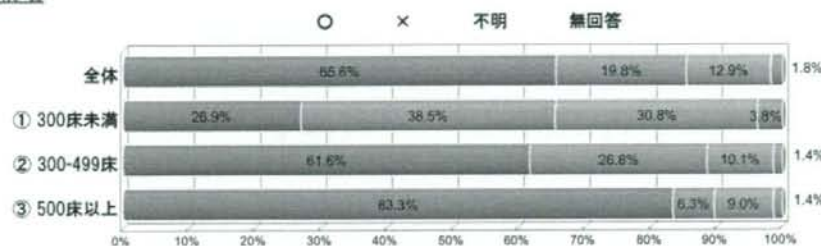
※○=実施または対応している、×=実施または対応していない、不明=または関連する機能を持たない

5 医療の質と安全のためのケアプロセス

② 患者のセルフケアに関する指導が適切に行なわれている

	合計	○	×	不明	無回答
全体	334	219	66	43	6
	100.0%	65.6%	19.8%	12.9%	1.8%
① 300床未満	52	14	20	16	2
	100.0%	26.9%	38.5%	30.8%	3.8%
② 300-499床	138	85	37	14	2
	100.0%	61.6%	26.8%	10.1%	1.4%
③ 500床以上	144	120	9	13	2
	100.0%	83.3%	6.3%	9.0%	1.4%

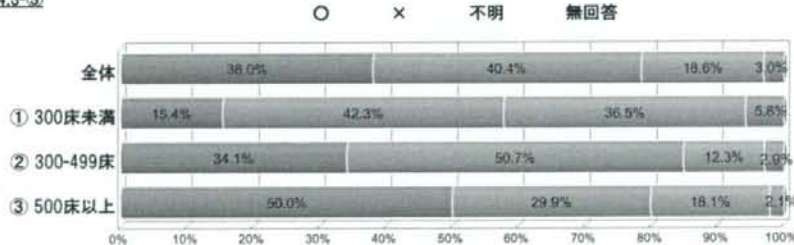
5.4.3-②



③ 放射線治療前後の患者・家族向けの教育プログラムがある

	合計	○	×	不明	無回答
全体	334	127	135	62	10
	100.0%	38.0%	40.4%	18.6%	3.0%
① 300床未満	52	8	22	19	3
	100.0%	15.4%	42.3%	36.5%	5.8%
② 300-499床	138	47	70	17	4
	100.0%	34.1%	50.7%	12.3%	2.9%
③ 500床以上	144	72	43	26	3
	100.0%	50.0%	29.9%	18.1%	2.1%

5.4.3-③



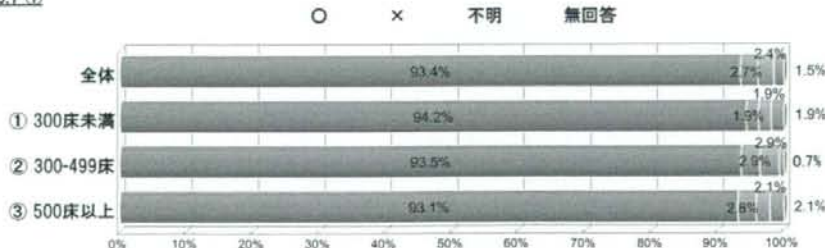
5.5 化学療法の安全な実施

5.5.1 確実・安全な抗がん剤投与システムがある

① 抗がん剤の処方オーダーはダブルチェックされている

	合計	○	×	不明	無回答
全体	334	312	9	8	5
	100.0%	93.4%	2.7%	2.4%	1.5%
① 300床未満	52	49	1	1	1
	100.0%	94.2%	1.9%	1.9%	1.9%
② 300-499床	138	129	4	4	1
	100.0%	93.5%	2.9%	2.9%	0.7%
③ 500床以上	144	134	4	3	3
	100.0%	93.1%	2.8%	2.1%	2.1%

5.5.1-①



●●● 病院規模別 ●●●

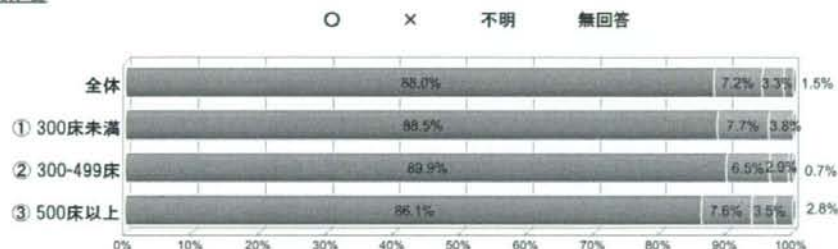
※○=実施または対応している、×=実施または対応していない、不明=または関連する機能を持たない

5 医療の質と安全のためのケアプロセス

② 化学療法実施当日に医師が患者を診察して投与の是非を決めるシステムがある

	合計	○	×	不明	無回答
全体	334	294	24	11	5
	100.0%	88.0%	7.2%	3.3%	1.5%
① 300床未満	52	46	4	2	0
	100.0%	88.5%	7.7%	3.8%	0.0%
② 300-499床	138	124	9	4	1
	100.0%	89.9%	6.5%	2.9%	0.7%
③ 500床以上	144	124	11	5	4
	100.0%	86.1%	7.6%	3.5%	2.8%

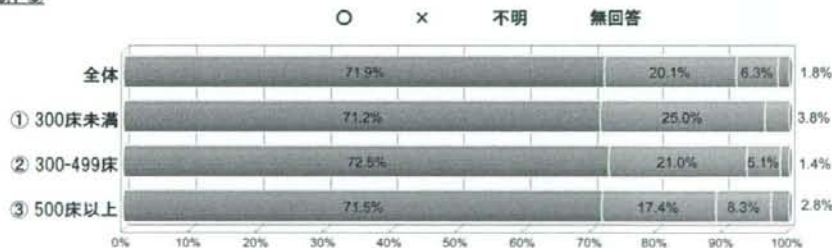
5.5.1-②



③ 化学療法実施当日に患者の状態や臨床検査値などをダブルチェックするシステムがある

	合計	○	×	不明	無回答
全体	334	240	67	21	6
	100.0%	71.9%	20.1%	6.3%	1.8%
① 300床未満	52	37	13	2	0
	100.0%	71.2%	25.0%	3.8%	0.0%
② 300-499床	138	100	29	7	2
	100.0%	72.5%	21.0%	5.1%	1.4%
③ 500床以上	144	103	25	12	4
	100.0%	71.5%	17.4%	8.3%	2.8%

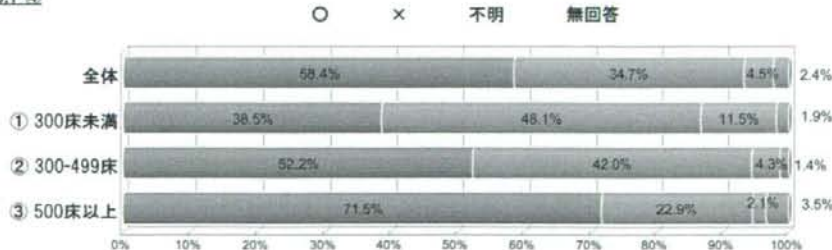
5.5.1-③



④ 外来化学療法室には担当責任医師が従事している

	合計	○	×	不明	無回答
全体	334	195	116	15	8
	100.0%	58.4%	34.7%	4.5%	2.4%
① 300床未満	52	20	25	6	1
	100.0%	38.5%	48.1%	11.5%	1.9%
② 300-499床	138	72	58	6	2
	100.0%	52.2%	42.0%	4.3%	1.4%
③ 500床以上	144	103	33	3	5
	100.0%	71.5%	22.9%	2.1%	3.5%

5.5.1-④



●●● 病院規模別 ●●●

※○=実施または対応している、×=実施または対応していない、不明=または関連する機能を持たない

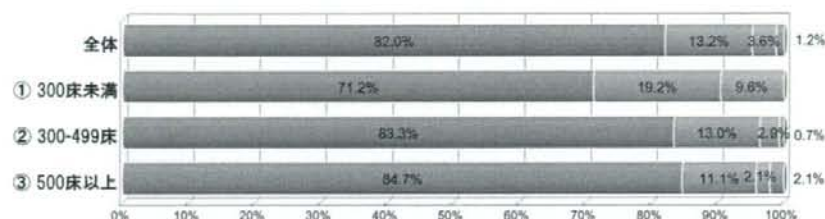
5 医療の質と安全のためのケアプロセス

5) 抗がん剤の上限投与量、累積量、投与間隔をチェックするシステムがある

	合計	○	×	不明	無回答
全体	334	274	44	12	4
	100.0%	82.0%	13.2%	3.6%	1.2%
① 300床未満	52	37	10	5	0
	100.0%	71.2%	19.2%	9.6%	0.0%
② 300-499床	138	115	18	4	1
	100.0%	83.3%	13.0%	2.9%	0.7%
③ 500床以上	144	122	16	3	3
	100.0%	84.7%	11.1%	2.1%	2.1%

5.5.1-5)

○ × 不明 無回答

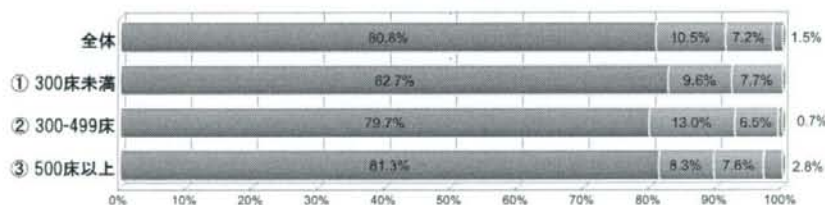


6) 患者と医療者が確認しあって抗がん剤の投与を実施している

	合計	○	×	不明	無回答
全体	334	270	35	24	5
	100.0%	80.8%	10.5%	7.2%	1.5%
① 300床未満	52	43	5	4	0
	100.0%	82.7%	9.6%	7.7%	0.0%
② 300-499床	138	110	18	9	1
	100.0%	79.7%	13.0%	6.5%	0.7%
③ 500床以上	144	117	12	11	4
	100.0%	81.3%	8.3%	7.6%	2.8%

5.5.1-6)

○ × 不明 無回答

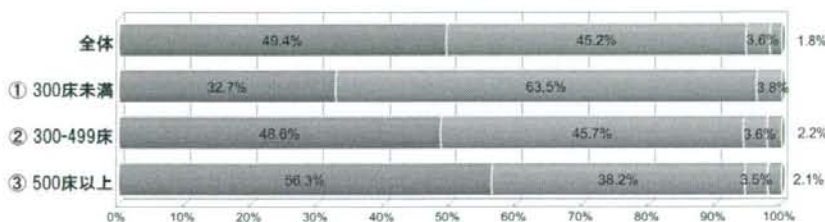


7) 患者誤認や配薬エラーの防止のためのバーコードシステムが導入されている

	合計	○	×	不明	無回答
全体	334	165	151	12	6
	100.0%	49.4%	45.2%	3.6%	1.8%
① 300床未満	52	17	33	2	0
	100.0%	32.7%	63.5%	3.8%	0.0%
② 300-499床	138	67	63	5	3
	100.0%	48.6%	45.7%	3.6%	2.2%
③ 500床以上	144	81	55	5	3
	100.0%	56.3%	38.2%	3.5%	2.1%

5.5.1-7)

○ × 不明 無回答



●●● 病院規模別 ●●●

※○=実施または対応している、×=実施または対応していない、不明=または関連する機能を持たない

5 医療の質と安全のためのケアプロセス

⑧ 抗がん剤の血管外漏出、過敏症、インフュージョンリアクションなどの対応マニュアルがある

	合計	○	×	不明	無回答
全体	334	295	23	10	6
	100.0%	88.3%	6.9%	3.0%	1.8%
① 300床未満	52	36	12	4	0
	100.0%	69.2%	23.1%	7.7%	0.0%
② 300-499床	138	128	7	1	2
	100.0%	92.8%	5.1%	0.7%	1.4%
③ 500床以上	144	131	4	5	4
	100.0%	91.0%	2.8%	3.5%	2.8%

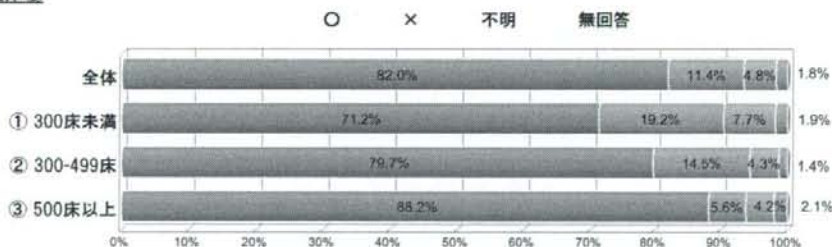
5.5.1-⑧



⑨ 抗がん剤による被曝対策が確立している

	合計	○	×	不明	無回答
全体	334	274	38	16	6
	100.0%	82.0%	11.4%	4.8%	1.8%
① 300床未満	52	37	10	4	1
	100.0%	71.2%	19.2%	7.7%	1.9%
② 300-499床	138	110	20	6	2
	100.0%	79.7%	14.5%	4.3%	1.4%
③ 500床以上	144	127	8	6	3
	100.0%	88.2%	5.6%	4.2%	2.1%

5.5.1-⑨

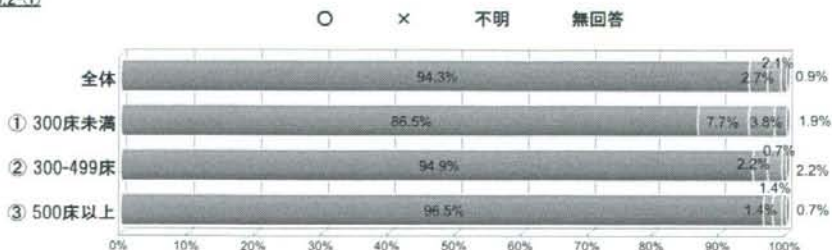


5.5.2 注射薬を含む調剤が適切に行われている

① レジメンをもとに処方監査を行っている

	合計	○	×	不明	無回答
全体	334	315	9	7	3
	100.0%	94.3%	2.7%	2.1%	0.9%
① 300床未満	52	45	4	2	1
	100.0%	86.5%	7.7%	3.8%	1.9%
② 300-499床	138	131	3	3	1
	100.0%	94.9%	2.2%	2.2%	0.7%
③ 500床以上	144	139	2	2	1
	100.0%	96.5%	1.4%	1.4%	0.7%

5.5.2-①



●●● 病院規模別 ●●●

※○=実施または対応している、×=実施または対応していない、不明=または関連する機能を持たない

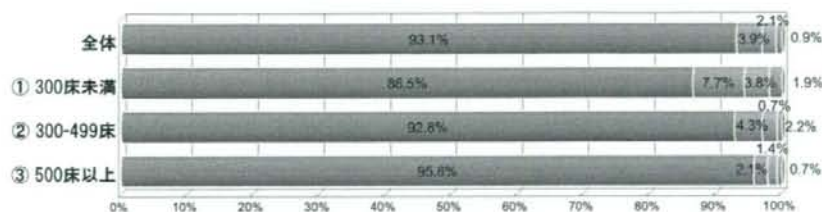
5 医療の質と安全のためのケアプロセス

② 注射用抗がん剤の調製と監査を確実に実施している

	合計	○	×	不明	無回答
全体	334	311	13	7	3
	100.0%	93.1%	3.9%	2.1%	0.9%
① 300床未満	52	45	4	2	1
	100.0%	86.5%	7.7%	3.8%	1.9%
② 300-499床	138	128	6	3	1
	100.0%	92.8%	4.3%	2.2%	0.7%
③ 500床以上	144	138	3	2	1
	100.0%	95.8%	2.1%	1.4%	0.7%

5.5.2-②

○ × 不明 無回答

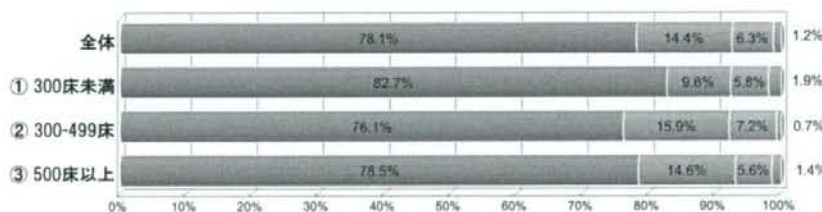


③ 経口抗がん剤を含む併用薬の処方監査体制が確立している

	合計	○	×	不明	無回答
全体	334	261	48	21	4
	100.0%	78.1%	14.4%	6.3%	1.2%
① 300床未満	52	43	5	3	1
	100.0%	82.7%	9.6%	5.8%	1.9%
② 300-499床	138	105	22	10	1
	100.0%	76.1%	15.9%	7.2%	0.7%
③ 500床以上	144	113	21	8	2
	100.0%	78.5%	14.6%	5.6%	1.4%

5.5.2-③

○ × 不明 無回答



5.5.3 薬剤管理指導が適切に実施されている

① 麻薬服用患者を含む入院・外来患者の薬剤管理指導が適切に実施されている

	合計	○	×	不明	無回答
全体	334	300	22	9	3
	100.0%	89.8%	6.6%	2.7%	0.9%
① 300床未満	52	48	2	2	0
	100.0%	92.3%	3.8%	3.8%	0.0%
② 300-499床	138	125	10	2	1
	100.0%	90.6%	7.2%	1.4%	0.7%
③ 500床以上	144	127	10	5	2
	100.0%	88.2%	6.9%	3.5%	1.4%

5.5.3-①

○ × 不明 無回答

