

●●● 病院規模別 ●●●

※○=実施または対応している、×=実施または対応していない、不明=または関連する機能を持たない

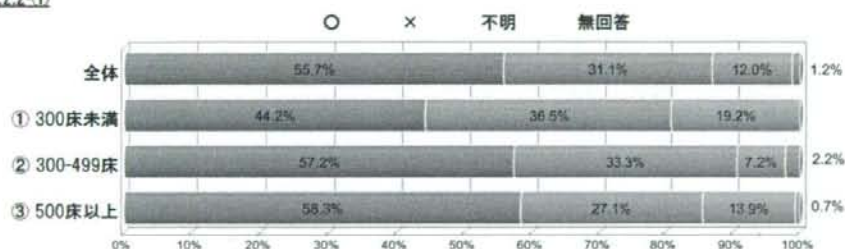
1 がん診療組織の運営と地域における役割

1.2.2 地域のがん診療施設などの連携が適切に図られている

① 地域において、かかりつけ医(診療所・在宅訪問医等)を中心とした緩和医療の提供体制が整備されている

	合計	○	×	不明	無回答
全体	334	186	104	40	4
	100.0%	55.7%	31.1%	12.0%	1.2%
① 300床未満	52	23	19	10	0
	100.0%	44.2%	36.5%	19.2%	0.0%
② 300-499床	138	79	46	10	3
	100.0%	57.2%	33.3%	7.2%	2.2%
③ 500床以上	144	84	39	20	1
	100.0%	58.3%	27.1%	13.9%	0.7%

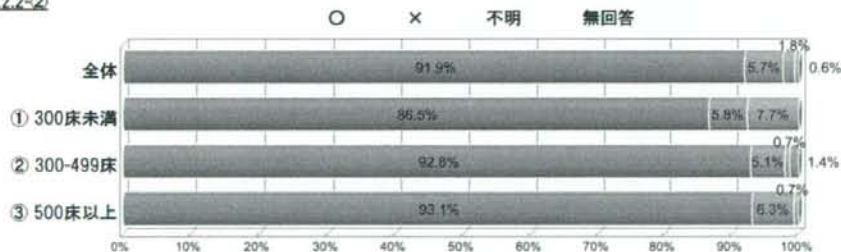
1.2.2-①



② 地域の医療機関との連携がとれている

	合計	○	×	不明	無回答
全体	334	307	19	6	2
	100.0%	91.9%	5.7%	1.8%	0.6%
① 300床未満	52	45	3	4	0
	100.0%	86.5%	5.8%	7.7%	0.0%
② 300-499床	138	128	7	1	2
	100.0%	92.8%	5.1%	0.7%	1.4%
③ 500床以上	144	134	9	1	0
	100.0%	93.1%	6.3%	0.7%	0.0%

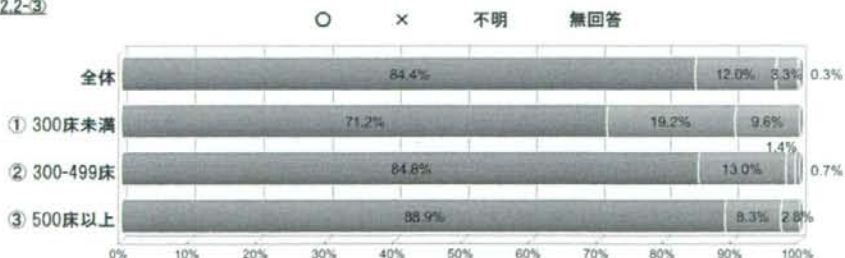
1.2.2-②



③ 地域の訪問看護ステーションとの連携がとれている

	合計	○	×	不明	無回答
全体	334	282	40	11	1
	100.0%	84.4%	12.0%	3.3%	0.3%
① 300床未満	52	37	10	5	0
	100.0%	71.2%	19.2%	9.6%	0.0%
② 300-499床	138	117	18	2	1
	100.0%	84.8%	13.0%	1.4%	0.7%
③ 500床以上	144	128	12	4	0
	100.0%	88.9%	8.3%	2.8%	0.0%

1.2.2-③



●●● 病院規模別 ●●●

※○=実施または対応している、×=実施または対応していない、不明=または関連する機能を持たない

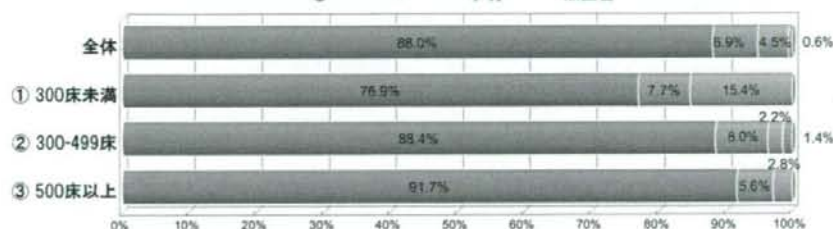
1 がん診療組織の運営と地域における役割

4 地域の保健・医療・福祉施設との連携と協力の体制がある

	合計	○	×	不明	無回答
全体	334	294	23	15	2
	100.0%	88.0%	6.9%	4.5%	0.6%
① 300床未満	52	40	4	8	0
	100.0%	76.9%	7.7%	15.4%	0.0%
② 300-499床	138	122	11	3	2
	100.0%	88.4%	8.0%	2.2%	1.4%
③ 500床以上	144	132	6	4	0
	100.0%	91.7%	5.6%	2.8%	0.0%

1.2.2-4

○ × 不明 無回答

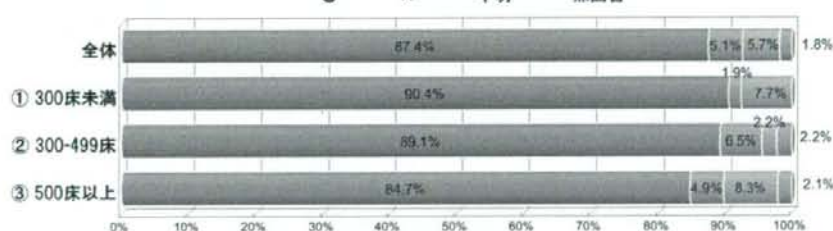


5 化学療法、手術等、自院で対応できない部分については地域の施設と連携して対応している

	合計	○	×	不明	無回答
全体	334	292	17	19	6
	100.0%	87.4%	5.1%	5.7%	1.8%
① 300床未満	52	47	1	4	0
	100.0%	90.4%	1.9%	7.7%	0.0%
② 300-499床	138	123	9	3	3
	100.0%	89.1%	6.5%	2.2%	2.2%
③ 500床以上	144	122	7	12	3
	100.0%	84.7%	4.9%	8.3%	2.1%

1.2.2-5

○ × 不明 無回答

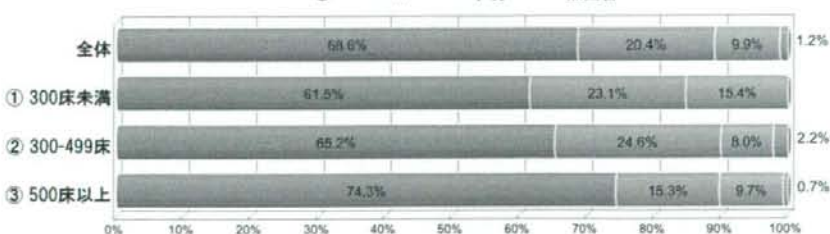


6 地域、全国の承認施設と連携し、患者・家族のためのケアの向上に努めている

	合計	○	×	不明	無回答
全体	334	229	68	33	4
	100.0%	68.6%	20.4%	9.9%	1.2%
① 300床未満	52	32	12	8	0
	100.0%	61.5%	23.1%	15.4%	0.0%
② 300-499床	138	90	34	11	3
	100.0%	65.2%	24.6%	8.0%	2.2%
③ 500床以上	144	107	22	14	1
	100.0%	74.3%	15.3%	9.7%	0.7%

1.2.2-6

○ × 不明 無回答



●●● 病院規模別 ●●●

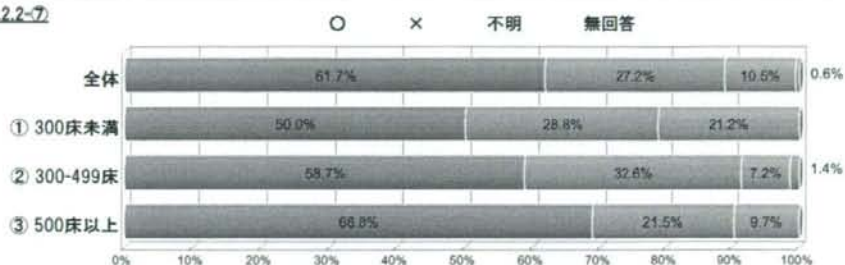
※○=実施または対応している、×=実施または対応していない、不明=または関連する機能を持たない

1 がん診療組織の運営と地域における役割

⑦ がん診療に関わる高額医療機器を共同利用している

	合計	○	×	不明	無回答
全体	334	206	91	35	2
	100.0%	61.7%	27.2%	10.5%	0.6%
① 300床未満	52	26	15	11	0
	100.0%	50.0%	28.8%	21.2%	0.0%
② 300-499床	138	81	45	10	2
	100.0%	58.7%	32.6%	7.2%	1.4%
③ 500床以上	144	99	31	14	0
	100.0%	68.8%	21.5%	9.7%	0.0%

1.2.2-⑦

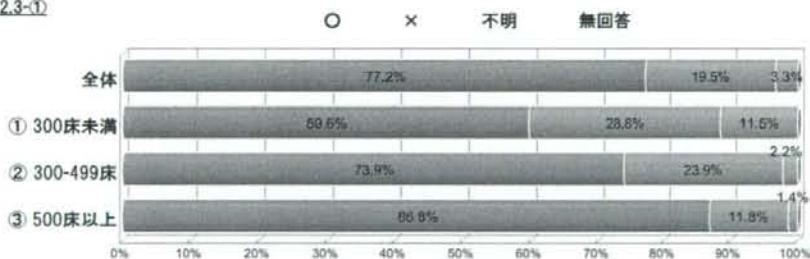


1.2.3 地域への情報発信が適切に行われている

① 担当部署、担当者が確保されて広報活動が組織的に実施されている

	合計	○	×	不明	無回答
全体	334	258	65	11	0
	100.0%	77.2%	19.5%	3.3%	0.0%
① 300床未満	52	31	15	6	0
	100.0%	59.6%	28.8%	11.5%	0.0%
② 300-499床	138	102	33	3	0
	100.0%	73.9%	23.9%	2.2%	0.0%
③ 500床以上	144	125	17	2	0
	100.0%	86.8%	11.8%	1.4%	0.0%

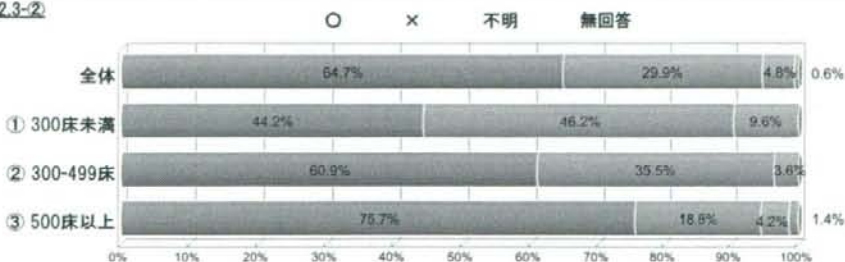
1.2.3-①



② 病院のがん診療機能に関する情報が、地域住民または一般に対して発信されている

	合計	○	×	不明	無回答
全体	334	216	100	16	2
	100.0%	64.7%	29.9%	4.8%	0.6%
① 300床未満	52	23	24	5	0
	100.0%	44.2%	46.2%	9.6%	0.0%
② 300-499床	138	84	49	5	0
	100.0%	60.9%	35.5%	3.6%	0.0%
③ 500床以上	144	109	27	6	2
	100.0%	75.7%	18.8%	4.2%	1.4%

1.2.3-②



●●● 病院規模別 ●●●

※○=実施または対応している、×=実施または対応していない、不明=または関連する機能を持たない

1 がん診療組織の運営と地域における役割

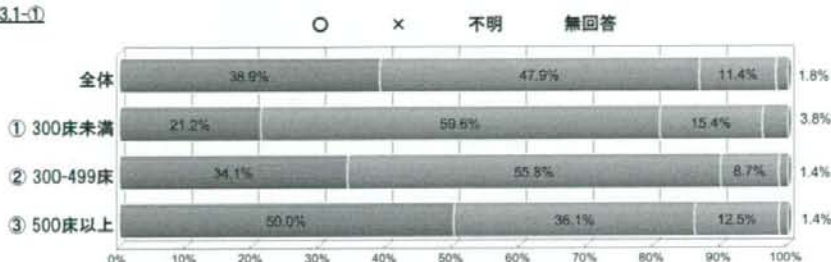
1.3 病院管理者・幹部のリーダーシップと計画的な運営

1.3.1 地域のがん診療施設などとの連携のための院内のシステムが整備されている

① がん診療責任者またはカンサートボードの責任者は、臨床や地域連携、診療の質改善などについて明確な目標設定とその評価を行い、報告している

	合計	○	×	不明	無回答
全体	334	130	160	38	6
	100.0%	38.9%	47.9%	11.4%	1.8%
① 300床未満	52	11	31	8	2
	100.0%	21.2%	59.6%	15.4%	3.8%
② 300-499床	138	47	77	12	2
	100.0%	34.1%	55.8%	8.7%	1.4%
③ 500床以上	144	72	52	18	2
	100.0%	50.0%	36.1%	12.5%	1.4%

1.3.1-①

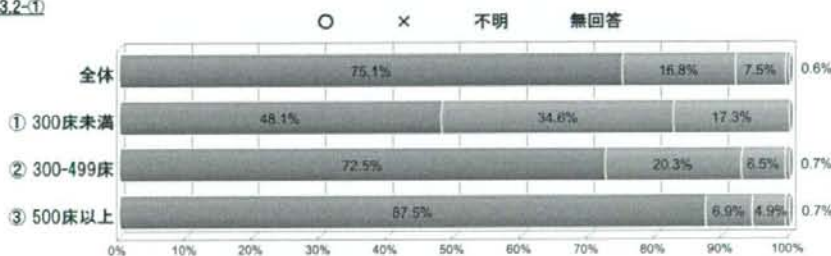


1.3.2 病院管理者・幹部のリーダーシップが発揮され、計画的な運営がなされている

① 病院管理者・幹部ががん診療施設としての病院運営上の問題点を把握し、主要な問題の解決に向けて主導的に関わっている

	合計	○	×	不明	無回答
全体	334	251	56	25	2
	100.0%	75.1%	16.8%	7.5%	0.6%
① 300床未満	52	25	18	9	0
	100.0%	48.1%	34.6%	17.3%	0.0%
② 300-499床	138	100	28	9	1
	100.0%	72.5%	20.3%	6.5%	0.7%
③ 500床以上	144	126	10	7	1
	100.0%	87.5%	6.9%	4.9%	0.7%

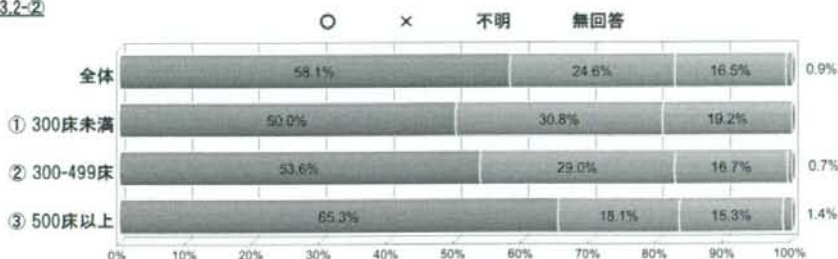
1.3.2-①



② がん診療に関わる職員の労働意欲を高める組織運営を行っている

	合計	○	×	不明	無回答
全体	334	194	82	55	3
	100.0%	58.1%	24.6%	16.5%	0.9%
① 300床未満	52	26	16	10	0
	100.0%	50.0%	30.8%	19.2%	0.0%
② 300-499床	138	74	40	23	1
	100.0%	53.6%	29.0%	16.7%	0.7%
③ 500床以上	144	94	26	22	2
	100.0%	65.3%	18.1%	15.3%	1.4%

1.3.2-②



●●● 病院規模別 ●●●

※○=実施または対応している、×=実施または対応していない、不明=または関連する機能を持たない

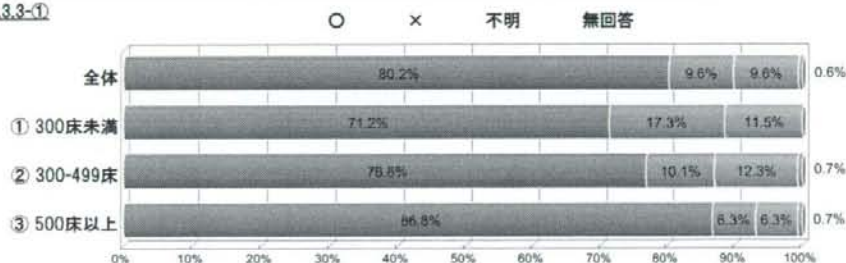
1 がん診療組織の運営と地域における役割

1.3.3 公正な人事採用と評価がなされている

① 職員の採用基準が明確にされている

	合計	○	×	不明	無回答
全体	334	268	32	32	2
	100.0%	80.2%	9.6%	9.6%	0.6%
① 300床未満	52	37	9	6	0
	100.0%	71.2%	17.3%	11.5%	0.0%
② 300-499床	138	106	14	17	1
	100.0%	76.8%	10.1%	12.3%	0.7%
③ 500床以上	144	125	9	9	1
	100.0%	86.8%	6.3%	6.3%	0.7%

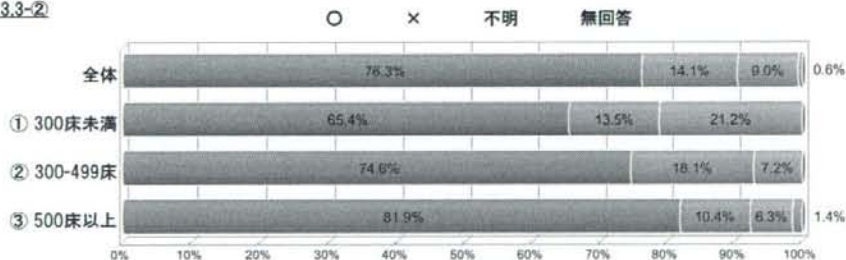
1.3.3-①



② 職員の人事考課が適切に行われている

	合計	○	×	不明	無回答
全体	334	255	47	30	2
	100.0%	76.3%	14.1%	9.0%	0.6%
① 300床未満	52	34	7	11	0
	100.0%	65.4%	13.5%	21.2%	0.0%
② 300-499床	138	103	25	10	0
	100.0%	74.6%	18.1%	7.2%	0.0%
③ 500床以上	144	118	15	9	2
	100.0%	81.9%	10.4%	6.3%	1.4%

1.3.3-②



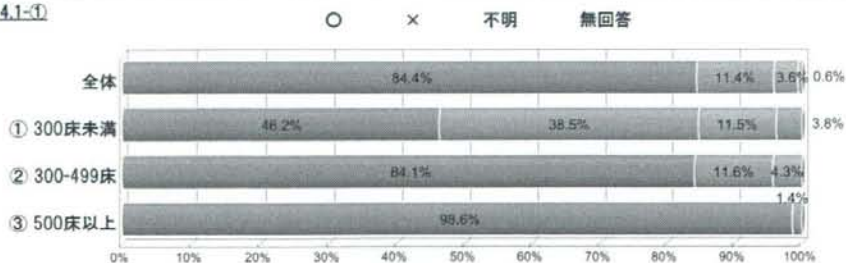
1.4 がん登録体制と運用

1.4.1 がん登録の体制が確立している

① がん登録に携わる者(がん登録実務者を含む)が1人以上確保されている、あるいは5年以内に確保される予定がある

	合計	○	×	不明	無回答
全体	334	282	38	12	2
	100.0%	84.4%	11.4%	3.6%	0.6%
① 300床未満	52	24	20	6	2
	100.0%	46.2%	38.5%	11.5%	3.8%
② 300-499床	138	116	16	6	0
	100.0%	84.1%	11.6%	4.3%	0.0%
③ 500床以上	144	142	2	0	0
	100.0%	98.6%	1.4%	0.0%	0.0%

1.4.1-①



●●● 病院規模別 ●●●

※○=実施または対応している、×=実施または対応していない、不明=または関連する機能を持たない

1 がん診療組織の運営と地域における役割

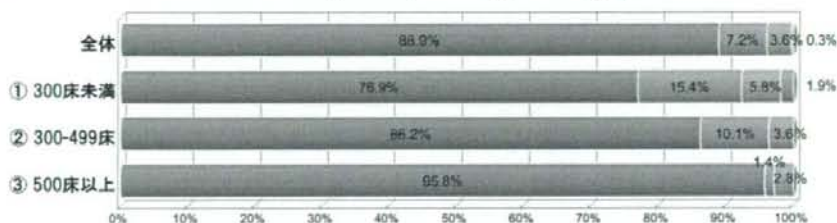
1.4.2 がん登録のための院内手続きが確立している

① 診療録管理委員会は多職種により構成され院長より権限を与えられている

	合計	○	×	不明	無回答
全体	334	297	24	12	1
	100.0%	88.9%	7.2%	3.6%	0.3%
① 300床未満	52	40	8	3	1
	100.0%	76.9%	15.4%	5.8%	1.9%
② 300-499床	138	119	14	5	0
	100.0%	86.2%	10.1%	3.6%	0.0%
③ 500床以上	144	138	2	4	0
	100.0%	95.8%	1.4%	2.8%	0.0%

1.4.2-①

○ × 不明 無回答

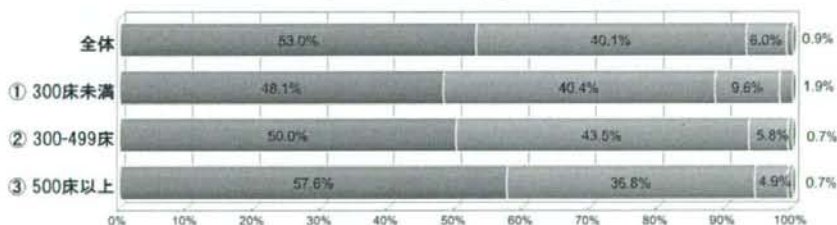


② 診療録管理委員会は定期的に、がんに関連した診療記録や症例サマリーの品質管理について検討している

	合計	○	×	不明	無回答
全体	334	177	134	20	3
	100.0%	53.0%	40.1%	6.0%	0.9%
① 300床未満	52	25	21	5	1
	100.0%	48.1%	40.4%	9.6%	1.9%
② 300-499床	138	69	60	8	1
	100.0%	50.0%	43.5%	5.8%	0.7%
③ 500床以上	144	83	53	7	1
	100.0%	57.6%	36.8%	4.9%	0.7%

1.4.2-②

○ × 不明 無回答

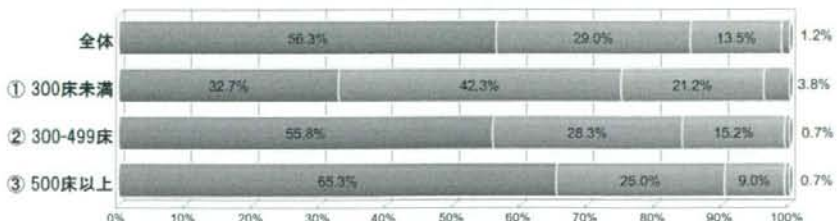


③ 診療録管理委員会は、がん患者の診療録の記載に関して、診療情報管理士による量的点検(形式監査)、質的点検(内容監査)、同僚評価(医師が医師を評価)を実施している、あるいは5年以内に評価する体制を確立する予定がある

	合計	○	×	不明	無回答
全体	334	188	97	45	4
	100.0%	56.3%	29.0%	13.5%	1.2%
① 300床未満	52	17	22	11	2
	100.0%	32.7%	42.3%	21.2%	3.8%
② 300-499床	138	77	39	21	1
	100.0%	55.8%	28.3%	15.2%	0.7%
③ 500床以上	144	94	36	13	1
	100.0%	65.3%	25.0%	9.0%	0.7%

1.4.2-③

○ × 不明 無回答



●●● 病院規模別 ●●●

※○=実施または対応している、×=実施または対応していない、不明=または関連する機能を持たない

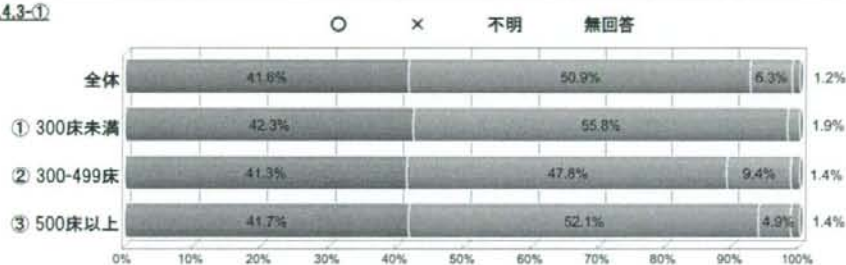
1 がん診療組織の運営と地域における役割

1.4.3 診療成績を分析し、結果を公表している

① 分析には、症例数、ステージ分類、治療成績、予後(5年生存率等)が含まれる

	合計	○	×	不明	無回答
全体	334	139	170	21	4
	100.0%	41.6%	50.9%	6.3%	1.2%
① 300床未満	52	22	29	1	0
	100.0%	42.3%	55.6%	1.9%	0.0%
② 300-499床	138	57	66	13	2
	100.0%	41.3%	47.8%	9.4%	1.4%
③ 500床以上	144	60	75	7	2
	100.0%	41.7%	52.1%	4.9%	1.4%

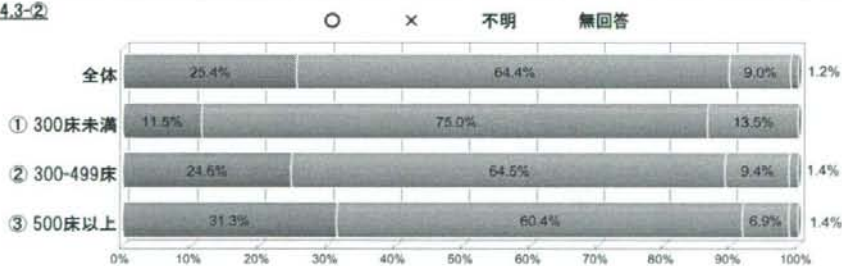
1.4.3-①



② 毎年分析結果が、医師・看護師・コメディカルにフィードバックされている

	合計	○	×	不明	無回答
全体	334	85	215	30	4
	100.0%	25.4%	64.4%	9.0%	1.2%
① 300床未満	52	6	39	7	0
	100.0%	11.5%	75.0%	13.5%	0.0%
② 300-499床	138	34	89	13	2
	100.0%	24.6%	64.5%	9.4%	1.4%
③ 500床以上	144	45	87	10	2
	100.0%	31.3%	60.4%	6.9%	1.4%

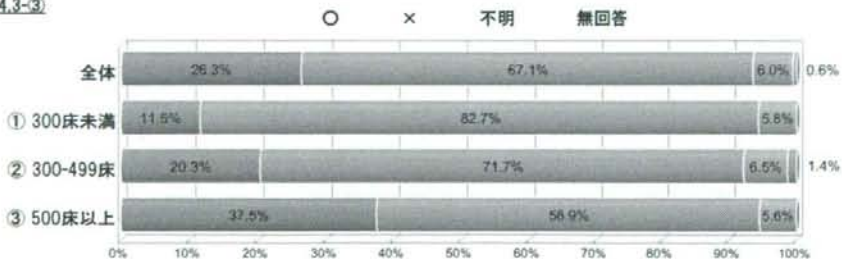
1.4.3-②



③ 毎年分析結果が、報告書・がん診療委員会の発表会・講演・ウェブサイトを通じて公表されている

	合計	○	×	不明	無回答
全体	334	88	224	20	2
	100.0%	26.3%	67.1%	6.0%	0.6%
① 300床未満	52	6	43	3	0
	100.0%	11.5%	82.7%	5.8%	0.0%
② 300-499床	138	28	99	9	2
	100.0%	20.3%	71.7%	6.5%	1.4%
③ 500床以上	144	54	82	8	0
	100.0%	37.5%	56.9%	5.6%	0.0%

1.4.3-③



●●● 病院規模別 ●●●

※○=実施または対応している、×=実施または対応していない、不明=または関連する機能を持たない

1 がん診療組織の運営と地域における役割

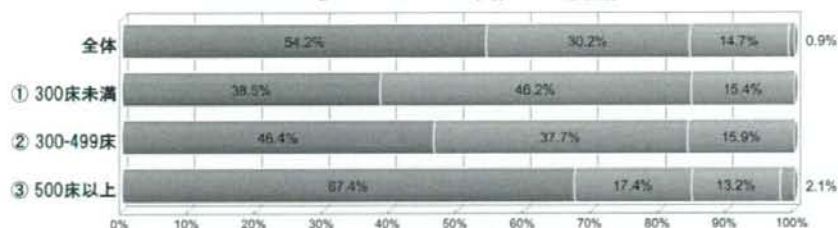
1.4.4 がんに関連した治験の情報が、公式に患者に提供されている

① 診療科の医師は、該当患者に対してがん診療に関する治験の情報提供を行っている

	合計	○	×	不明	無回答
全体	334 100.0%	181 54.2%	101 30.2%	49 14.7%	3 0.9%
① 300床未満	52 100.0%	20 38.5%	24 46.2%	8 15.4%	0 0.0%
② 300-499床	138 100.0%	64 46.4%	52 37.7%	22 15.9%	0 0.0%
③ 500床以上	144 100.0%	97 67.4%	25 17.4%	19 13.2%	3 2.1%

1.4.4-①

○ × 不明 無回答

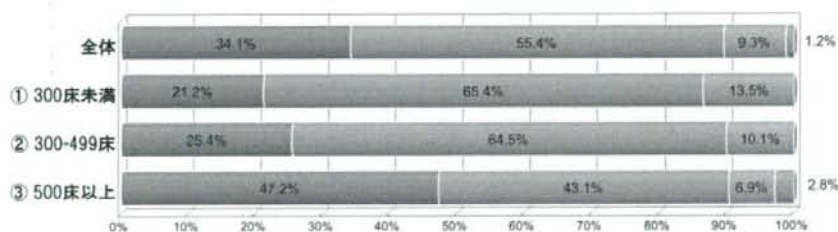


② 治験の情報が、インターネット・病院のニュースレター・待合室のパンフレットなどで提供されている

	合計	○	×	不明	無回答
全体	334 100.0%	114 34.1%	185 55.4%	31 9.3%	4 1.2%
① 300床未満	52 100.0%	11 21.2%	34 65.4%	7 13.5%	0 0.0%
② 300-499床	138 100.0%	35 25.4%	89 64.5%	14 10.1%	0 0.0%
③ 500床以上	144 100.0%	68 47.2%	62 43.1%	10 6.9%	4 2.8%

1.4.4-②

○ × 不明 無回答



●●● 病院規模別 ●●●

※○=実施または対応している、×=実施または対応していない、不明=または関連する機能を持たない

2 患者の権利と医療の質および安全の確保

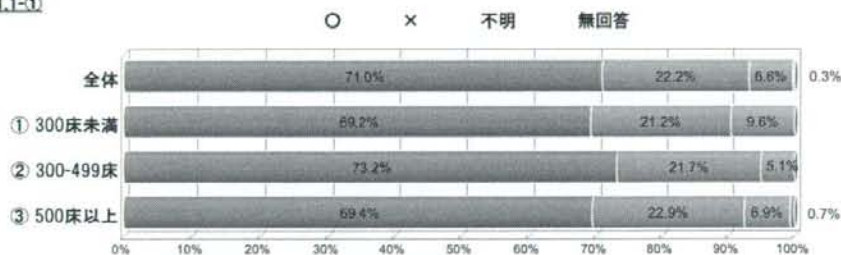
2.1 説明と同意

2.1.1 患者への説明・同意の方法が明確で統一されている

① 患者に配慮したがん告知と同意手順がとられている

	合計	○	×	不明	無回答
全体	334	237	74	22	1
	100.0%	71.0%	22.2%	6.6%	0.3%
① 300床未満	52	36	11	5	0
	100.0%	69.2%	21.2%	9.6%	0.0%
② 300-499床	138	101	30	7	0
	100.0%	73.2%	21.7%	5.1%	0.0%
③ 500床以上	144	100	33	10	1
	100.0%	69.4%	22.9%	6.9%	0.7%

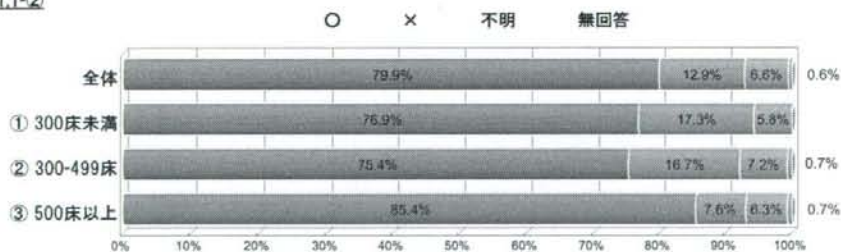
2.1.1-①



② 適正に診断と治療に関する同意を得ていることを確認する仕組みがある

	合計	○	×	不明	無回答
全体	334	267	43	22	2
	100.0%	79.9%	12.9%	6.6%	0.6%
① 300床未満	52	40	9	3	0
	100.0%	76.9%	17.3%	5.8%	0.0%
② 300-499床	138	104	23	10	1
	100.0%	75.4%	16.7%	7.2%	0.7%
③ 500床以上	144	123	11	9	1
	100.0%	85.4%	7.6%	6.3%	0.7%

2.1.1-②

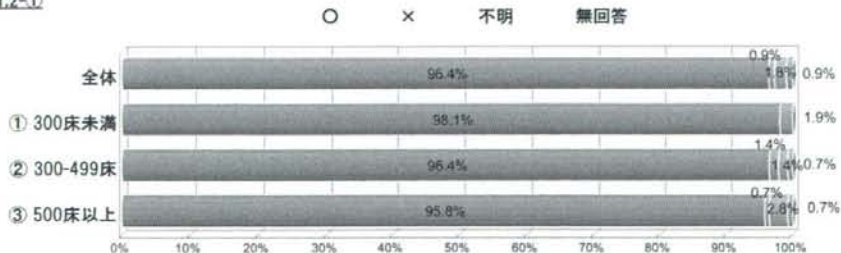


2.1.2 セカンドオピニオンの提供の機会が設けられている

① 患者がセカンドオピニオンを求めた場合に、積極的に適切な医師あるいは医療機関を紹介している

	合計	○	×	不明	無回答
全体	334	322	3	6	3
	100.0%	96.4%	0.9%	1.8%	0.9%
① 300床未満	52	51	0	0	1
	100.0%	98.1%	0.0%	0.0%	1.9%
② 300-499床	138	133	2	2	1
	100.0%	96.4%	1.4%	1.4%	0.7%
③ 500床以上	144	138	1	4	1
	100.0%	95.8%	0.7%	2.8%	0.7%

2.1.2-①



●●● 病院規模別 ●●●

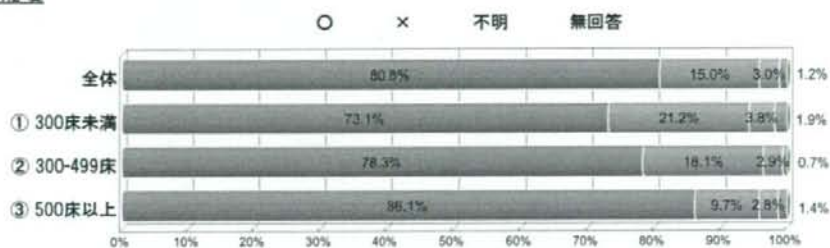
※○=実施または対応している、×=実施または対応していない、不明=または関連する機能を持たない

2 患者の権利と医療の質および安全の確保

② セカンドオピニオン用の診療情報提供書を発行している

	合計	○	×	不明	無回答
全体	334	270	50	10	4
	100.0%	80.8%	15.0%	3.0%	1.2%
① 300床未満	52	38	11	2	1
	100.0%	73.1%	21.2%	3.8%	1.9%
② 300-499床	138	108	25	4	1
	100.0%	78.3%	18.1%	2.9%	0.7%
③ 500床以上	144	124	14	4	2
	100.0%	86.1%	9.7%	2.8%	1.4%

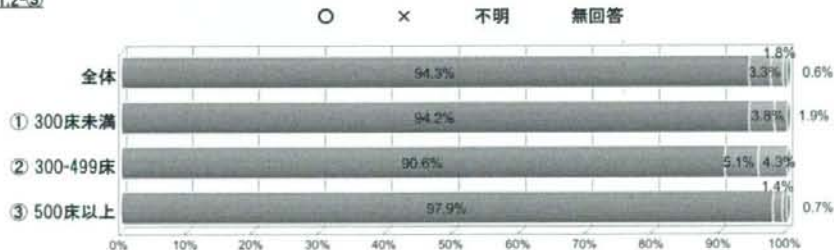
2.1.2-②



③ セカンドオピニオン受診を受け入れている

	合計	○	×	不明	無回答
全体	334	315	11	6	2
	100.0%	94.3%	3.3%	1.8%	0.6%
① 300床未満	52	49	2	0	1
	100.0%	94.2%	3.8%	0.0%	1.9%
② 300-499床	138	125	7	6	0
	100.0%	90.6%	5.1%	4.3%	0.0%
③ 500床以上	144	141	2	0	1
	100.0%	97.9%	1.4%	0.0%	0.7%

2.1.2-③

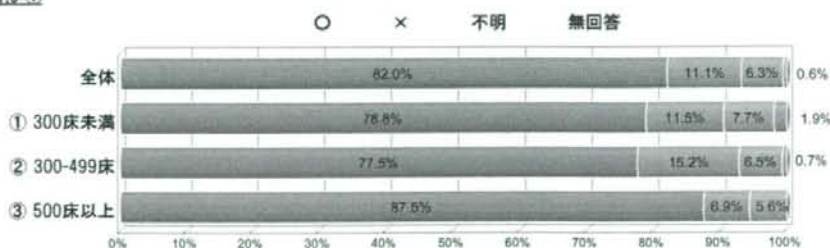


2.1.3 個人情報が適切に保護されている

① 本人以外の者に対する情報提供に関する対応マニュアルが整備されている

	合計	○	×	不明	無回答
全体	334	274	37	21	2
	100.0%	82.0%	11.1%	6.3%	0.6%
① 300床未満	52	41	6	4	1
	100.0%	78.8%	11.5%	7.7%	1.9%
② 300-499床	138	107	21	9	1
	100.0%	77.5%	15.2%	6.5%	0.7%
③ 500床以上	144	126	10	8	0
	100.0%	87.5%	6.9%	5.6%	0.0%

2.1.3-①



●●● 病院規模別 ●●●

※○=実施または対応している、×=実施または対応していない、不明=または関連する機能を持たない

2 患者の権利と医療の質および安全の確保

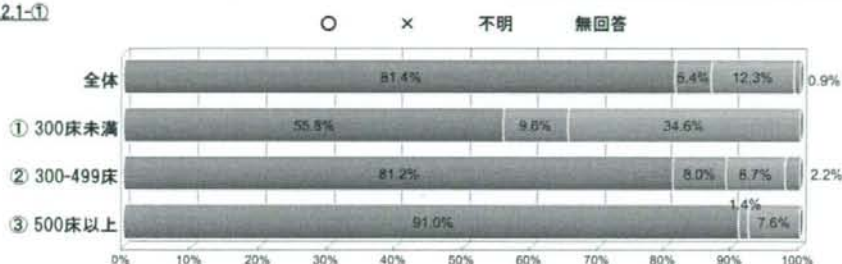
2.2 がん臨床試験の科学性、倫理性の確保

2.2.1 臨床研究のデータ収集方法・管理方法が適切である

① 臨床研究に関する倫理指針に則って行われている

	合計	○	×	不明	無回答
全体	334	272	18	41	3
	100.0%	81.4%	5.4%	12.3%	0.9%
① 300床未満	52	29	5	18	0
	100.0%	55.8%	9.6%	34.6%	0.0%
② 300-499床	138	112	11	12	3
	100.0%	81.2%	8.0%	8.7%	2.2%
③ 500床以上	144	131	2	11	0
	100.0%	91.0%	1.4%	7.6%	0.0%

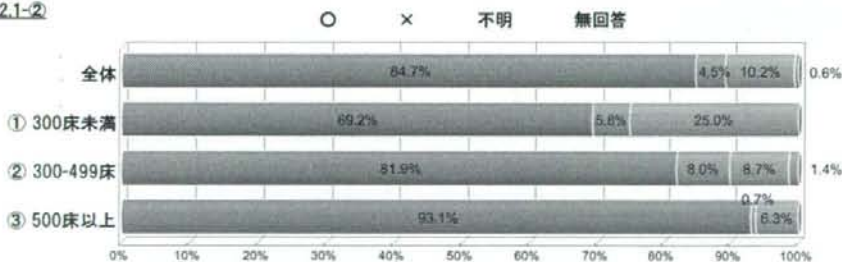
2.2.1-①



② 臨床試験対象者の個人情報保護は適切な方法によって保護されている

	合計	○	×	不明	無回答
全体	334	283	15	34	2
	100.0%	84.7%	4.5%	10.2%	0.6%
① 300床未満	52	36	3	13	0
	100.0%	69.2%	5.8%	25.0%	0.0%
② 300-499床	138	113	11	12	2
	100.0%	81.9%	8.0%	8.7%	1.4%
③ 500床以上	144	134	1	9	0
	100.0%	93.1%	0.7%	6.3%	0.0%

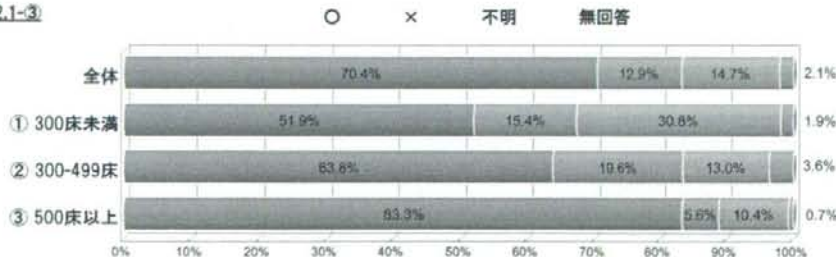
2.2.1-②



③ 臨床研究における患者登録・データの管理を行うデータ管理者が決められている、あるいは5年以内に決める予定がある

	合計	○	×	不明	無回答
全体	334	235	43	49	7
	100.0%	70.4%	12.9%	14.7%	2.1%
① 300床未満	52	27	8	16	1
	100.0%	51.9%	15.4%	30.8%	1.9%
② 300-499床	138	88	27	18	5
	100.0%	63.8%	19.6%	13.0%	3.6%
③ 500床以上	144	120	8	15	1
	100.0%	83.3%	5.6%	10.4%	0.7%

2.2.1-③



●●● 病院規模別 ●●●

※○=実施または対応している、×=実施または対応していない、不明=または関連する機能を持たない

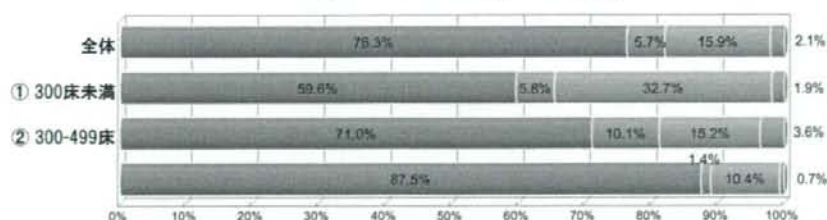
2 患者の権利と医療の質および安全の確保

④ 研究計画に基づいて研究が倫理的に適切に実施されている

	合計	○	×	不明	無回答
全体	334	255	19	53	7
	100.0%	76.3%	5.7%	15.9%	2.1%
① 300床未満	52	31	3	17	1
	100.0%	59.6%	5.8%	32.7%	1.9%
② 300-499床	138	98	14	21	5
	100.0%	71.0%	10.1%	15.2%	3.6%
③ 500床以上	144	126	2	15	1
	100.0%	87.5%	1.4%	10.4%	0.7%

2.2.1-④

○ × 不明 無回答



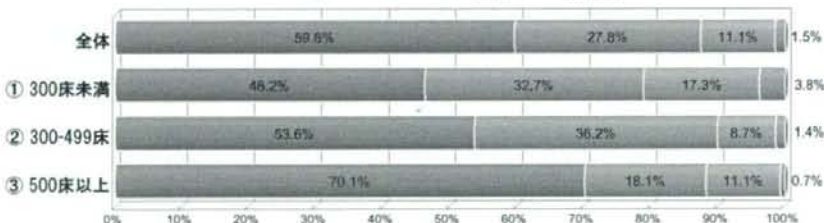
2.2.2 臨床研究の妥当性を検証する審査委員会が設置され運用されている

① 臨床試験の倫理性的の審査とは別に、その医学的妥当性を検証する委員会または検討会がある

	合計	○	×	不明	無回答
全体	334	199	93	37	5
	100.0%	59.6%	27.8%	11.1%	1.5%
① 300床未満	52	24	17	9	2
	100.0%	46.2%	32.7%	17.3%	3.8%
② 300-499床	138	74	50	12	2
	100.0%	53.6%	36.2%	8.7%	1.4%
③ 500床以上	144	101	26	16	1
	100.0%	70.1%	18.1%	11.1%	0.7%

2.2.2-①

○ × 不明 無回答



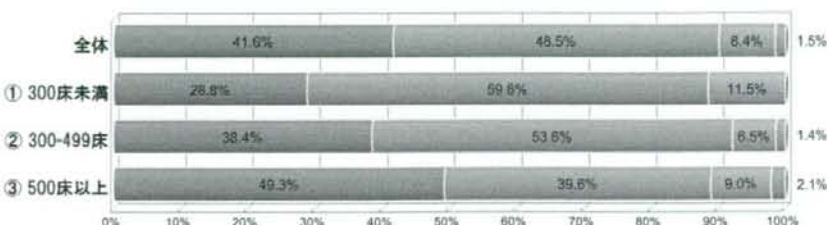
2.2.3 抗がん剤の適応外使用の手続が院内で規定されている

① 抗がん剤の適応外使用の手順が明文化されている

	合計	○	×	不明	無回答
全体	334	139	162	28	5
	100.0%	41.6%	48.5%	8.4%	1.5%
① 300床未満	52	15	31	6	0
	100.0%	28.8%	59.6%	11.5%	0.0%
② 300-499床	138	53	74	9	2
	100.0%	38.4%	53.6%	6.5%	1.4%
③ 500床以上	144	71	57	13	3
	100.0%	49.3%	39.6%	9.0%	2.1%

2.2.3-①

○ × 不明 無回答



●●● 病院規模別 ●●●

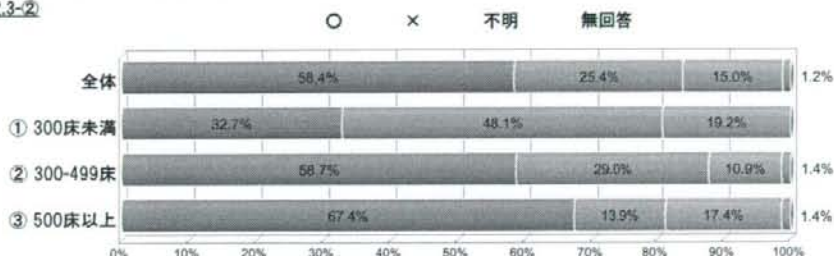
※○=実施または対応している、×=実施または対応していない、不明=または関連する機能を持たない

2 患者の権利と医療の質および安全の確保

2 抗がん剤の適応外使用の実績がある

	合計	○	×	不明	無回答
全体	334	195	85	50	4
	100.0%	58.4%	25.4%	15.0%	1.2%
① 300床未満	52	17	25	10	0
	100.0%	32.7%	48.1%	19.2%	0.0%
② 300-499床	138	81	40	15	2
	100.0%	58.7%	29.0%	10.9%	1.4%
③ 500床以上	144	97	20	25	2
	100.0%	67.4%	13.9%	17.4%	1.4%

2.2.3-②

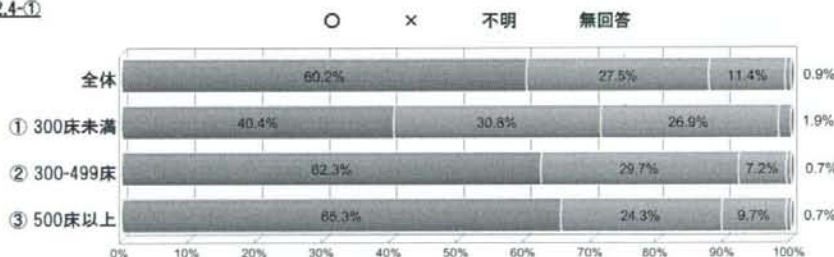


2.2.4 臨床試験に適切に薬剤師が参加している

① プロトコルの作成に薬剤師が積極的に参加している

	合計	○	×	不明	無回答
全体	334	201	92	38	3
	100.0%	60.2%	27.5%	11.4%	0.9%
① 300床未満	52	21	16	14	1
	100.0%	40.4%	30.8%	26.9%	1.9%
② 300-499床	138	86	41	10	1
	100.0%	62.3%	29.7%	7.2%	0.7%
③ 500床以上	144	94	35	14	1
	100.0%	65.3%	24.3%	9.7%	0.7%

2.2.4-①



② 臨床試験薬の管理、調剤・調製、服薬指導を薬剤師が行っている

	合計	○	×	不明	無回答
全体	334	242	54	35	3
	100.0%	72.5%	16.2%	10.5%	0.9%
① 300床未満	52	27	11	14	0
	100.0%	51.9%	21.2%	26.9%	0.0%
② 300-499床	138	97	29	11	1
	100.0%	70.3%	21.0%	8.0%	0.7%
③ 500床以上	144	118	14	10	2
	100.0%	81.9%	9.7%	6.9%	1.4%

2.2.4-②



●●● 病院規模別 ●●●

※○=実施または対応している、×=実施または対応していない、不明=または関連する機能を持たない

2 患者の権利と医療の質および安全の確保

2.3 職員のがん診療に関わる教育・研修

2.3.1 職員を対象とした教育・研修が実施されている

① 全職員を対象とした教育・研修計画が立てられ、実施されている

	合計	○	×	不明	無回答
全体	334	210	107	17	0
	100.0%	62.9%	32.0%	5.1%	0.0%
① 300床未満	52	22	25	5	0
	100.0%	42.3%	48.1%	9.6%	0.0%
② 300-499床	138	85	50	3	0
	100.0%	61.6%	36.2%	2.2%	0.0%
③ 500床以上	144	103	32	9	0
	100.0%	71.5%	22.2%	6.3%	0.0%

2.3.1-①



② 必要な教育資材が整っている

	合計	○	×	不明	無回答
全体	334	238	71	25	0
	100.0%	71.3%	21.3%	7.5%	0.0%
① 300床未満	52	32	13	7	0
	100.0%	61.5%	25.0%	13.5%	0.0%
② 300-499床	138	96	36	6	0
	100.0%	69.6%	26.1%	4.3%	0.0%
③ 500床以上	144	110	22	12	0
	100.0%	76.4%	15.3%	8.3%	0.0%

2.3.1-②



③ 論文発表・学会発表を院内報告、病院業績集に報告している

	合計	○	×	不明	無回答
全体	334	290	33	10	1
	100.0%	86.8%	9.9%	3.0%	0.3%
① 300床未満	52	40	9	3	0
	100.0%	76.9%	17.3%	5.8%	0.0%
② 300-499床	138	122	13	3	0
	100.0%	88.4%	9.4%	2.2%	0.0%
③ 500床以上	144	128	11	4	1
	100.0%	88.9%	7.6%	2.8%	0.7%

2.3.1-③



●●● 病院規模別 ●●●

※○=実施または対応している、×=実施または対応していない、不明=または関連する機能を持たない

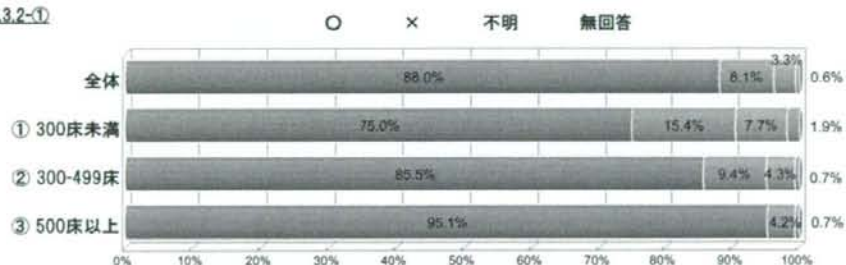
2 患者の権利と医療の質および安全の確保

2.3.2 院外の教育・研修の機会が保障され活用されている

① がん診療に関わる職員が外部で開催される教育研修に参加するための予算が手当てされている

	合計	○	×	不明	無回答
全体	334	294	27	11	2
	100.0%	88.0%	8.1%	3.3%	0.6%
① 300床未満	52	39	8	4	1
	100.0%	75.0%	15.4%	7.7%	1.9%
② 300-499床	138	118	13	6	1
	100.0%	85.5%	9.4%	4.3%	0.7%
③ 500床以上	144	137	6	1	0
	100.0%	95.1%	4.2%	0.7%	0.0%

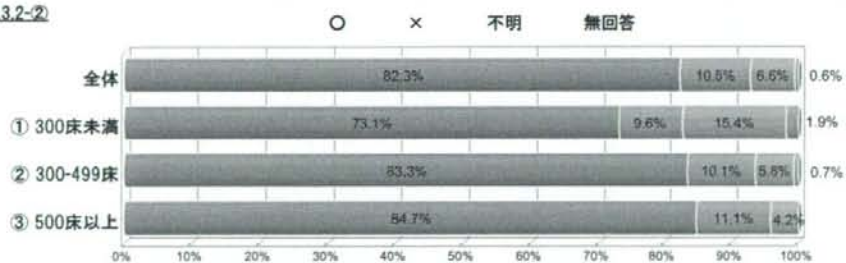
2.3.2-①



② 看護師や薬剤師が専門資格を取得する教育課程受講のための受講料や旅費が手当てされている

	合計	○	×	不明	無回答
全体	334	275	35	22	2
	100.0%	82.3%	10.5%	6.6%	0.6%
① 300床未満	52	38	5	8	1
	100.0%	73.1%	9.6%	15.4%	1.9%
② 300-499床	138	115	14	8	1
	100.0%	83.3%	10.1%	5.8%	0.7%
③ 500床以上	144	122	16	6	0
	100.0%	84.7%	11.1%	4.2%	0.0%

2.3.2-②



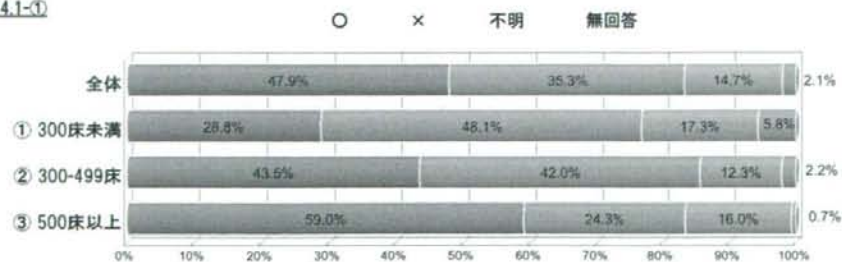
2.4 がん臨床研修機能

2.4.1 がん臨床研修体制が確立している

① がん臨床研修に必要な人員が確保されている

	合計	○	×	不明	無回答
全体	334	160	118	49	7
	100.0%	47.9%	35.3%	14.7%	2.1%
① 300床未満	52	15	25	9	3
	100.0%	28.8%	48.1%	17.3%	5.8%
② 300-499床	138	60	58	17	3
	100.0%	43.5%	42.0%	12.3%	2.2%
③ 500床以上	144	85	35	23	1
	100.0%	59.0%	24.3%	16.0%	0.7%

2.4.1-①



●●● 病院規模別 ●●●

※○=実施または対応している、×=実施または対応していない、不明=または関連する機能を持たない

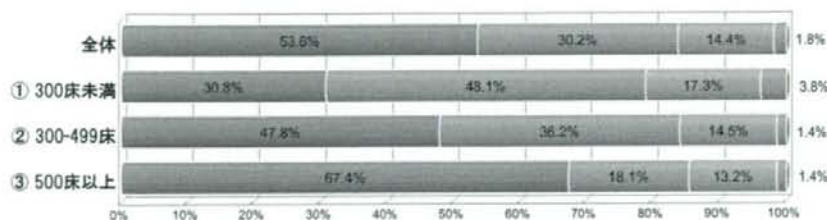
2 患者の権利と医療の質および安全の確保

② がん臨床研修に必要な施設・設備が整備されている

	合計	○	×	不明	無回答
全体	334	179	101	48	6
	100.0%	53.6%	30.2%	14.4%	1.8%
① 300床未満	52	16	25	9	2
	100.0%	30.8%	48.1%	17.3%	3.8%
② 300-499床	138	66	50	20	2
	100.0%	47.8%	36.2%	14.5%	1.4%
③ 500床以上	144	97	26	19	2
	100.0%	67.4%	18.1%	13.2%	1.4%

2.4.1-②

○ × 不明 無回答

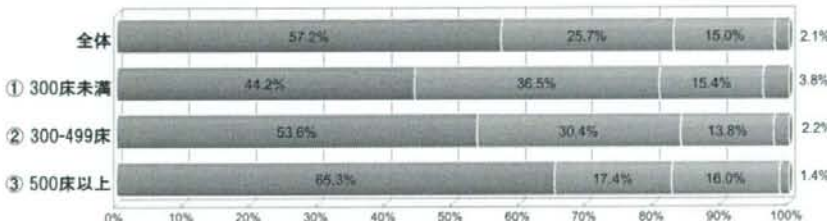


③ がん臨床研修機能の質改善に取り組んでいる

	合計	○	×	不明	無回答
全体	334	191	86	50	7
	100.0%	57.2%	25.7%	15.0%	2.1%
① 300床未満	52	23	19	8	2
	100.0%	44.2%	36.5%	15.4%	3.8%
② 300-499床	138	74	42	19	3
	100.0%	53.6%	30.4%	13.8%	2.2%
③ 500床以上	144	94	25	23	2
	100.0%	65.3%	17.4%	16.0%	1.4%

2.4.1-③

○ × 不明 無回答



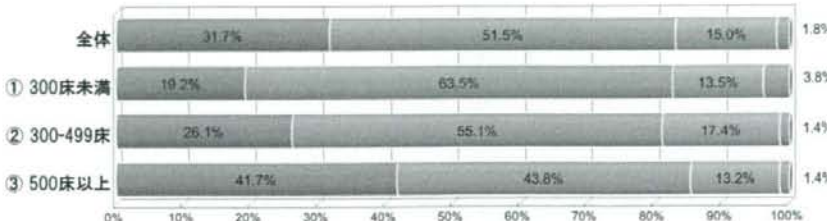
2.4.2 がん診療研修プログラムが確立している

① がん臨床研修プログラムの中で集学的治療に関する研修が行われている

	合計	○	×	不明	無回答
全体	334	106	172	50	6
	100.0%	31.7%	51.5%	15.0%	1.8%
① 300床未満	52	10	33	7	2
	100.0%	19.2%	63.5%	13.5%	3.8%
② 300-499床	138	36	76	24	2
	100.0%	26.1%	55.1%	17.4%	1.4%
③ 500床以上	144	60	63	19	2
	100.0%	41.7%	43.8%	13.2%	1.4%

2.4.2-①

○ × 不明 無回答



●●● 病院規模別 ●●●

※○=実施または対応している、×=実施または対応していない、不明=または関連する機能を持たない

2 患者の権利と医療の質および安全の確保

② がん臨床研修プログラムの中で緩和ケアに関する研修が行われている

	合計	○	×	不明	無回答
全体	334	150	131	47	6
	100.0%	44.9%	39.2%	14.1%	1.8%
① 300床未満	52	14	29	7	2
	100.0%	26.9%	55.8%	13.5%	3.8%
② 300-499床	138	57	56	23	2
	100.0%	41.3%	40.6%	16.7%	1.4%
③ 500床以上	144	79	46	17	2
	100.0%	54.9%	31.9%	11.8%	1.4%

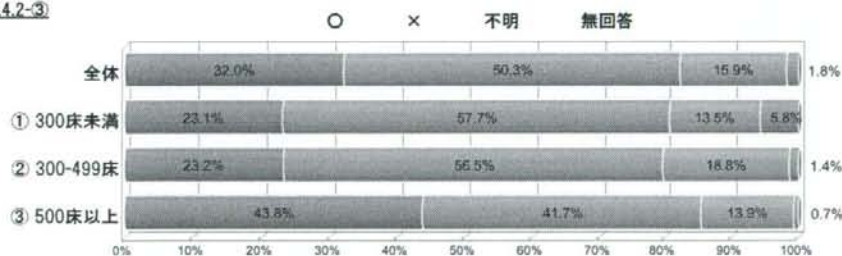
2.4.2-②



③ がん臨床研修プログラムの中で、患者および他の医療者とのコミュニケーションスキルを向上させるための研修が行われている

	合計	○	×	不明	無回答
全体	334	107	168	53	6
	100.0%	32.0%	50.3%	15.9%	1.8%
① 300床未満	52	12	30	7	3
	100.0%	23.1%	57.7%	13.5%	5.8%
② 300-499床	138	32	78	26	2
	100.0%	23.2%	56.5%	18.8%	1.4%
③ 500床以上	144	63	60	20	1
	100.0%	43.8%	41.7%	13.9%	0.7%

2.4.2-③



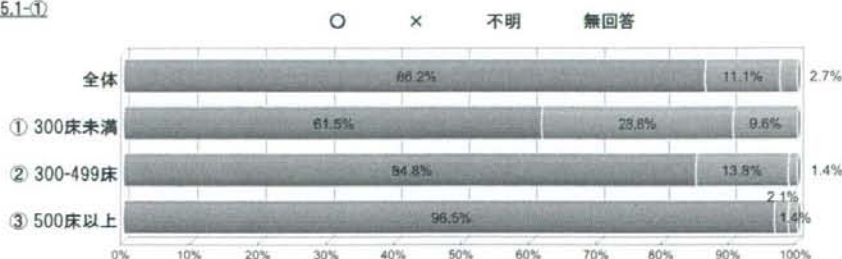
2.5 がん薬物療法の安全確保体制

2.5.1 薬物治療の安全確保について組織的に検討するシステムがある

① 抗がん剤の処方(レジメン)を審査・評価する委員会(レジメン審査委員会)があり、適切に活動している

	合計	○	×	不明	無回答
全体	334	288	37	9	0
	100.0%	86.2%	11.1%	2.7%	0.0%
① 300床未満	52	32	15	5	0
	100.0%	61.5%	28.8%	9.6%	0.0%
② 300-499床	138	117	19	2	0
	100.0%	84.8%	13.8%	1.4%	0.0%
③ 500床以上	144	139	3	2	0
	100.0%	96.5%	2.1%	1.4%	0.0%

2.5.1-①



●●● 病院規模別 ●●●

※○=実施または対応している、×=実施または対応していない、不明=または関連する機能を持たない

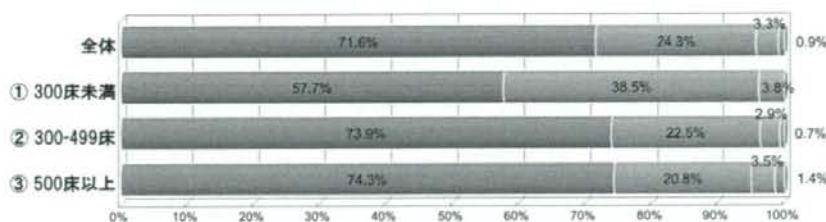
2 患者の権利と医療の質および安全の確保

② すべてのレジメンが院内登録されている

	合計	○	×	不明	無回答
全体	334	239	81	11	3
	100.0%	71.6%	24.3%	3.3%	0.9%
① 300床未満	52	30	20	2	0
	100.0%	57.7%	38.5%	3.8%	0.0%
② 300-499床	138	102	31	4	1
	100.0%	73.9%	22.5%	2.9%	0.7%
③ 500床以上	144	107	30	5	2
	100.0%	74.3%	20.8%	3.5%	1.4%

2.5.1-②

○ × 不明 無回答

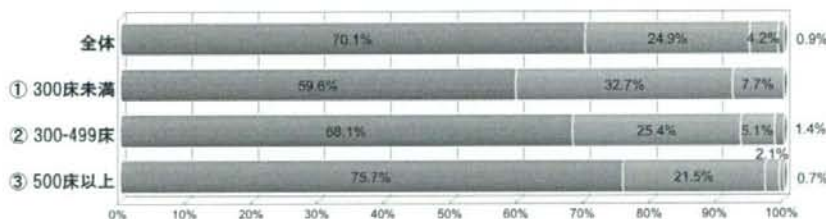


③ レジメン管理にコンピューターシステムを運用している

	合計	○	×	不明	無回答
全体	334	234	83	14	3
	100.0%	70.1%	24.9%	4.2%	0.9%
① 300床未満	52	31	17	4	0
	100.0%	59.6%	32.7%	7.7%	0.0%
② 300-499床	138	94	35	7	2
	100.0%	68.1%	25.4%	5.1%	1.4%
③ 500床以上	144	109	31	3	1
	100.0%	75.7%	21.5%	2.1%	0.7%

2.5.1-③

○ × 不明 無回答

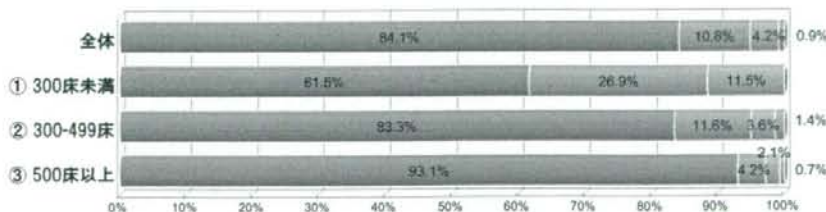


④ レジメン審査委員会の構成メンバーにがん治療に精通した医師、薬剤師、看護師が含まれている

	合計	○	×	不明	無回答
全体	334	281	36	14	3
	100.0%	84.1%	10.8%	4.2%	0.9%
① 300床未満	52	32	14	6	0
	100.0%	61.5%	26.9%	11.5%	0.0%
② 300-499床	138	115	16	5	2
	100.0%	83.3%	11.6%	3.6%	1.4%
③ 500床以上	144	134	6	3	1
	100.0%	93.1%	4.2%	2.1%	0.7%

2.5.1-④

○ × 不明 無回答



●●● 病院規模別 ●●●

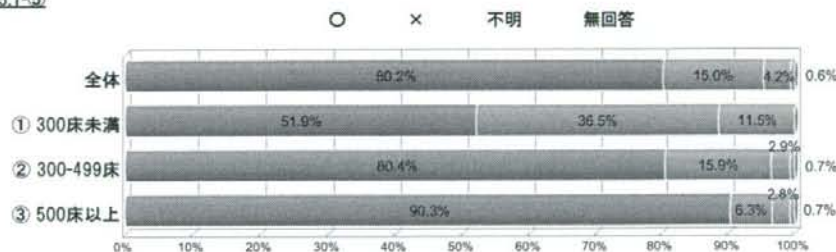
※○=実施または対応している、×=実施または対応していない、不明=または関連する機能を持たない

2 患者の権利と医療の質および安全の確保

⑤ レジメン審査委員会の議事録が整備されている

	合計	○	×	不明	無回答
全体	334	268	50	14	2
	100.0%	80.2%	15.0%	4.2%	0.6%
① 300床未満	52	27	19	6	0
	100.0%	51.9%	36.5%	11.5%	0.0%
② 300-499床	138	111	22	4	1
	100.0%	80.4%	15.9%	2.9%	0.7%
③ 500床以上	144	130	9	4	1
	100.0%	90.3%	6.3%	2.8%	0.7%

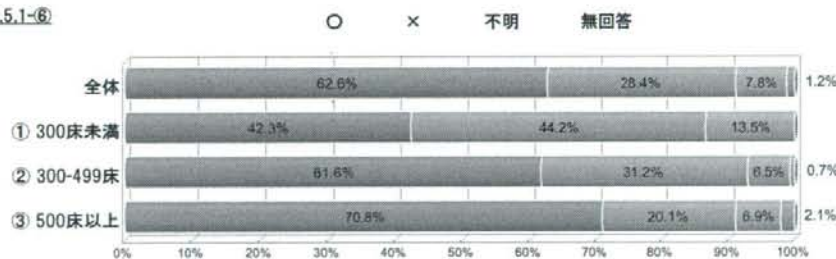
2.5.1-⑤



⑥ 登録レジメンの再評価を定期的実施している

	合計	○	×	不明	無回答
全体	334	209	95	26	4
	100.0%	62.6%	28.4%	7.8%	1.2%
① 300床未満	52	22	23	7	0
	100.0%	42.3%	44.2%	13.5%	0.0%
② 300-499床	138	85	43	9	1
	100.0%	61.6%	31.2%	6.5%	0.7%
③ 500床以上	144	102	29	10	3
	100.0%	70.8%	20.1%	6.9%	2.1%

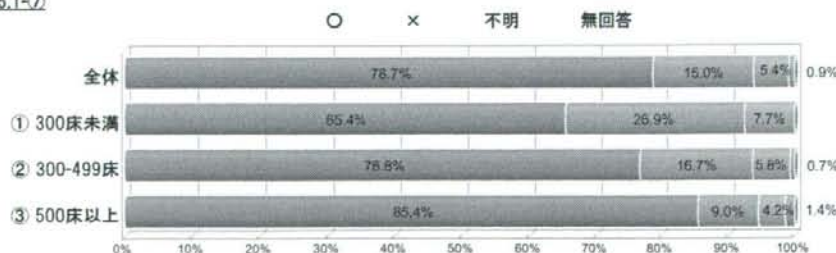
2.5.1-⑥



⑦ レジメンの標準化が行われている

	合計	○	×	不明	無回答
全体	334	263	50	18	3
	100.0%	78.7%	15.0%	5.4%	0.9%
① 300床未満	52	34	14	4	0
	100.0%	65.4%	26.9%	7.7%	0.0%
② 300-499床	138	106	23	8	1
	100.0%	76.8%	16.7%	5.8%	0.7%
③ 500床以上	144	123	13	6	2
	100.0%	85.4%	9.0%	4.2%	1.4%

2.5.1-⑦



●●● 病院規模別 ●●●

※○=実施または対応している、×=実施または対応していない、不明=または関連する機能を持たない

3 療養環境と患者サービス

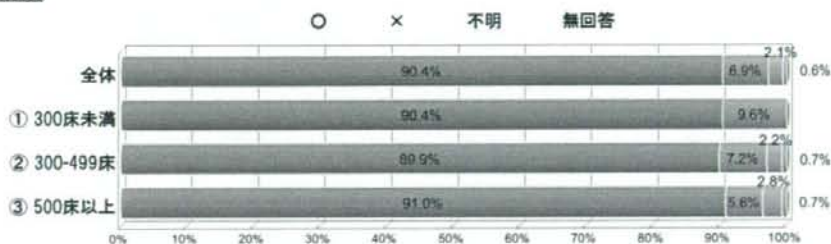
3.1 患者のプライバシーに配慮した環境・設備

3.1.1 患者・家族が利用する場所では、プライバシーに配慮がなされている

① 外来診察室・病棟面談室の環境はプライバシーが守られている

	合計	○	×	不明	無回答
全体	334	302	23	7	2
	100.0%	90.4%	6.9%	2.1%	0.6%
① 300床未満	52	47	5	0	0
	100.0%	90.4%	9.6%	0.0%	0.0%
② 300-499床	138	124	10	3	1
	100.0%	89.9%	7.2%	2.2%	0.7%
③ 500床以上	144	131	8	4	1
	100.0%	91.0%	5.6%	2.8%	0.7%

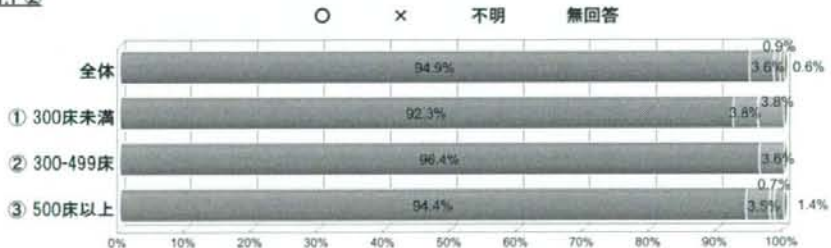
3.1.1-①



② 患者・家族と相談するための相談スペースが確保されている

	合計	○	×	不明	無回答
全体	334	317	12	3	2
	100.0%	94.9%	3.6%	0.9%	0.6%
① 300床未満	52	48	2	2	0
	100.0%	92.3%	3.8%	3.8%	0.0%
② 300-499床	138	133	5	0	0
	100.0%	96.4%	3.6%	0.0%	0.0%
③ 500床以上	144	136	5	1	2
	100.0%	94.4%	3.5%	0.7%	1.4%

3.1.1-②



③ 外来抗がん剤治療時の環境はプライバシーが守られている

	合計	○	×	不明	無回答
全体	334	284	41	7	2
	100.0%	85.0%	12.3%	2.1%	0.6%
① 300床未満	52	40	10	2	0
	100.0%	76.9%	19.2%	3.8%	0.0%
② 300-499床	138	118	17	2	1
	100.0%	85.5%	12.3%	1.4%	0.7%
③ 500床以上	144	126	14	3	1
	100.0%	87.5%	9.7%	2.1%	0.7%

3.1.1-③

