

## ■ ■ ■ 病院種別 ■ ■ ■

## 8. 平成19年度の年間患者数

## ■ 退院患者

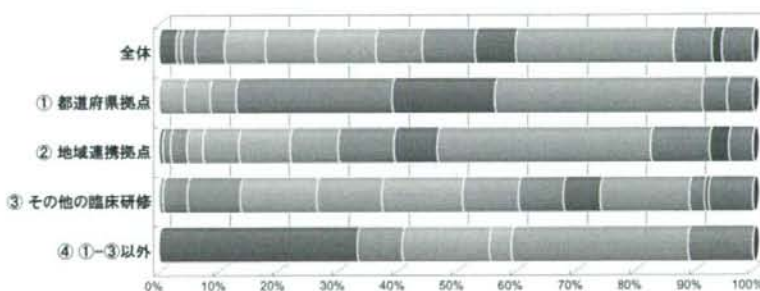
	全体	① 都道府県拠点	② 地域連携拠点	③ その他の臨床研修	④ ①-③以外
合計	347 100.0%	23 100.0%	150 100.0%	147 100.0%	27 100.0%
1,000人未満	10 2.9%	0 0.0%	1 0.7%	0 0.0%	9 33.3%
1,000～1,999人	3 0.9%	0 0.0%	0 0.0%	1 0.7%	2 7.4%
2,000～2,999人	8 2.3%	0 0.0%	2 1.3%	6 4.1%	0 0.0%
3,000～3,999人	17 4.9%	0 0.0%	4 2.7%	13 8.8%	0 0.0%
4,000～4,999人	24 6.9%	1 4.3%	4 2.7%	19 12.9%	0 0.0%
5,000～5,999人	29 8.4%	0 0.0%	9 6.0%	16 10.9%	4 14.8%
6,000～6,999人	35 10.1%	1 4.3%	13 8.7%	20 13.6%	1 3.7%
7,000～7,999人	27 7.8%	1 4.3%	12 8.0%	14 9.5%	0 0.0%
8,000～8,999人	31 8.9%	6 26.1%	14 9.3%	11 7.5%	0 0.0%
9,000～9,999人	24 6.9%	4 17.4%	11 7.3%	9 6.1%	0 0.0%
10,000～14,999人	92 26.5%	8 34.8%	54 36.0%	22 15.0%	8 29.6%
15,000～19,999人	23 6.6%	1 4.3%	15 10.0%	4 2.7%	3 11.1%
20,000人以上	6 1.7%	0 0.0%	5 3.3%	1 0.7%	0 0.0%
無回答	18 5.2%	1 4.3%	6 4.0%	11 7.5%	0 0.0%
平均	8,863.5	10,227.5	10,494.6	7,308.6	6,885.2
四分位数(最小値)	263	4,773	819	1,834	263
四分位数(25%)	5,778	8,517	7,296	4,852	892
四分位数(50%)	8,355	9,390	10,274	6,647	5,742
四分位数(75%)	11,546	12,152	12,789	9,300	13,149
四分位数(最大値)	29,872	16,960	29,872	23,063	16,735

## 退院患者

1,000人未満  
3,000～3,999人  
6,000～6,999人  
9,000～9,999人  
20,000人以上

1,000～1,999人  
4,000～4,999人  
7,000～7,999人  
10,000～14,999人  
無回答

2,000～2,999人  
5,000～5,999人  
8,000～8,999人  
15,000～19,999人



## ■ ■ ■ 病院種別 ■ ■ ■

8. 平成19年度の年間患者数

■ 他の医療機関へ紹介した患者数

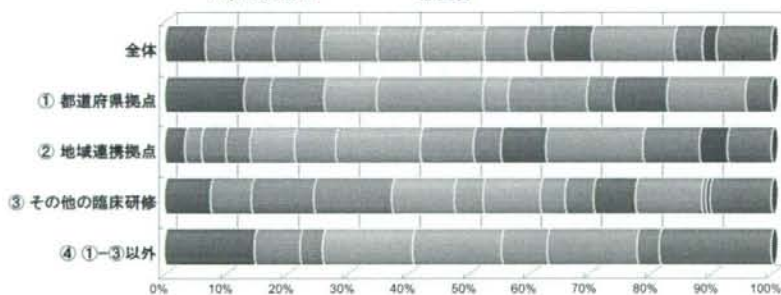
	全体	① 都道府県拠点	② 地域連携拠点	③ その他の臨床研修	④ ①-③以外
合計	347	23	150	147	27
	100.0%	100.0%	100.0%	100.0%	100.0%
1,000人未満	23	3	5	11	4
	6.6%	13.0%	3.3%	7.5%	14.8%
1,000～1,999人	16	0	4	10	2
	4.6%	0.0%	2.7%	6.8%	7.4%
2,000～2,999人	23	1	6	15	1
	6.6%	4.3%	4.0%	10.2%	3.7%
3,000～3,999人	27	2	6	19	0
	7.8%	8.7%	4.0%	12.9%	0.0%
4,000～4,999人	32	2	11	15	4
	9.2%	8.7%	7.3%	10.2%	14.8%
5,000～5,999人	25	4	10	7	4
	7.2%	17.4%	6.7%	4.8%	14.8%
6,000～6,999人	36	1	21	14	0
	10.4%	4.3%	14.0%	9.5%	0.0%
7,000～7,999人	24	3	13	6	2
	6.9%	13.0%	8.7%	4.1%	7.4%
8,000～8,999人	15	1	7	7	0
	4.3%	4.3%	4.7%	4.8%	0.0%
9,000～9,999人	23	2	11	10	0
	6.6%	8.7%	7.3%	6.8%	0.0%
10,000～14,999人	47	3	24	16	4
	13.5%	13.0%	16.0%	10.9%	14.8%
15,000～19,999人	16	0	14	1	1
	4.6%	0.0%	9.3%	0.7%	3.7%
20,000人以上	8	0	7	1	0
	2.3%	0.0%	4.7%	0.7%	0.0%
無回答	32	1	11	15	5
	9.2%	4.3%	7.3%	10.2%	18.5%
平均	7,222.4	6,068.8	9,067.1	5,692.4	5,900.3
四分位数(最小値)	13	79	70	13	214
四分位数(25%)	3,591	3,560	5,227	2,718	1,673
四分位数(50%)	6,323	5,824	7,476	4,711	5,125
四分位数(75%)	9,658	7,993	11,816	8,299	7,501
四分位数(最大値)	37,776	13,715	37,776	20,275	17,886

他の医療機関へ紹介した患者数

1,000人未満  
3,000～3,999人  
6,000～6,999人  
9,000～9,999人  
20,000人以上

1,000～1,999人  
4,000～4,999人  
7,000～7,999人  
10,000～14,999人  
無回答

2,000～2,999人  
5,000～5,999人  
8,000～8,999人  
15,000～19,999人



## ■ ■ ■ 病院種別 ■ ■ ■

## 8. 平成19年度の年間患者数

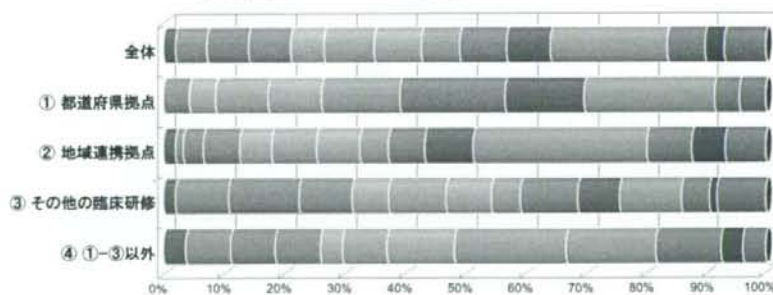
## ■ ■ ■ 他の医療機関から紹介された患者数

	全体	① 都道府県拠点	② 地域連携拠点	③ その他の臨床研修	④ ①-③以外
合計	347 100.0%	23 100.0%	150 100.0%	147 100.0%	27 100.0%
1,000 人未満	7 2.0%	0 0.0%	3 2.0%	3 2.0%	1 3.7%
1,000～1,999 人	18 5.2%	1 4.3%	2 1.3%	13 8.8%	2 7.4%
2,000～2,999 人	24 6.9%	0 0.0%	5 3.3%	17 11.6%	2 7.4%
3,000～3,999 人	24 6.9%	0 0.0%	9 6.0%	13 8.8%	2 7.4%
4,000～4,999 人	19 5.5%	1 4.3%	8 5.3%	9 6.1%	1 3.7%
5,000～5,999 人	29 8.4%	2 8.7%	11 7.3%	14 9.5%	2 7.4%
6,000～6,999 人	27 7.8%	2 8.7%	11 7.3%	11 7.5%	3 11.1%
7,000～7,999 人	22 6.3%	3 13.0%	7 4.7%	7 4.8%	5 18.5%
8,000～8,999 人	27 7.8%	4 17.4%	9 6.0%	14 9.5%	0 0.0%
9,000～9,999 人	25 7.2%	3 13.0%	12 8.0%	10 6.8%	0 0.0%
10,000～14,999 人	67 19.3%	5 21.7%	43 28.7%	15 10.2%	4 14.8%
15,000～19,999 人	22 6.3%	1 4.3%	11 7.3%	7 4.8%	3 11.1%
20,000人以上	12 3.5%	0 0.0%	9 6.0%	2 1.4%	1 3.7%
無回答	24 6.9%	1 4.3%	10 6.7%	12 8.2%	1 3.7%
平均	8,448.6	8,886.5	9,951.8	6,924.0	7,958.0
四分位数(最小値)	61	1,286	61	130	425
四分位数(25%)	4,385	6,909	5,772	3,188	3,906
四分位数(50%)	7,608	8,423	9,511	5,921	6,970
四分位数(75%)	10,993	11,452	13,399	9,055	10,505
四分位数(最大値)	68,350	17,630	68,350	31,799	20,315

※平均は68,350人を除いて算出しています

## 他の医療機関から紹介された患者数

1,000 人未満	1,000～1,999 人	2,000～2,999 人
3,000～3,999 人	4,000～4,999 人	5,000～5,999 人
6,000～6,999 人	7,000～7,999 人	8,000～8,999 人
9,000～9,999 人	10,000～14,999 人	15,000～19,999 人
20,000人以上	無回答	



## ■■■ 病院種別 ■■■

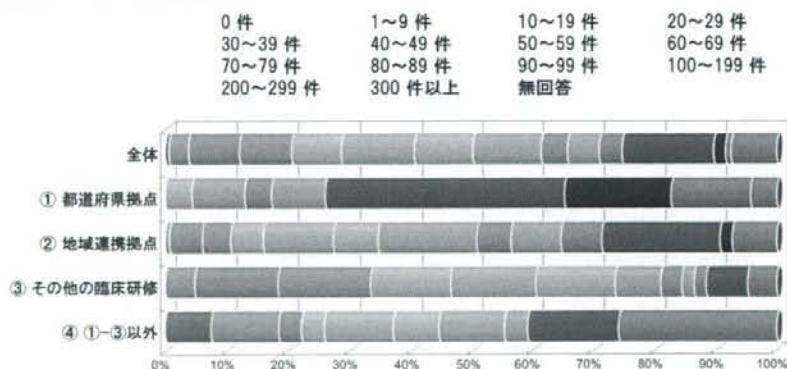
## 9. 平成19年度の年間実施件数

## ■ 胃がん／胃切除術・胃全摘術（腹腔鏡手術を含む）

	全体	① 都道府県拠点	② 地域連携拠点	③ その他の臨床研修	④ ①-③以外
合計	347 100.0%	23 100.0%	150 100.0%	147 100.0%	27 100.0%
0件	2 0.6%	0 0.0%	0 0.0%	0 0.0%	2 7.4%
1～9件	11 3.2%	0 0.0%	1 0.7%	7 4.8%	3 11.1%
10～19件	29 8.4%	0 0.0%	8 5.3%	20 13.6%	1 3.7%
20～29件	29 8.4%	0 0.0%	7 4.7%	22 15.0%	0 0.0%
30～39件	28 8.1%	0 0.0%	8 5.3%	19 12.9%	1 3.7%
40～49件	41 11.8%	0 0.0%	17 11.3%	21 14.3%	3 11.1%
50～59件	33 9.5%	1 4.3%	11 7.3%	19 12.9%	2 7.4%
60～69件	40 11.5%	2 8.7%	24 16.0%	11 7.5%	3 11.1%
70～79件	15 4.3%	1 4.3%	9 6.0%	5 3.4%	0 0.0%
80～89件	18 5.2%	2 8.7%	12 8.0%	3 2.0%	1 3.7%
90～99件	13 3.7%	0 0.0%	10 6.7%	3 2.0%	0 0.0%
100～199件	52 15.0%	9 39.1%	29 19.3%	10 6.8%	4 14.8%
200～299件	7 2.0%	4 17.4%	3 2.0%	0 0.0%	0 0.0%
300件以上	3 0.9%	3 13.0%	0 0.0%	0 0.0%	0 0.0%
無回答	26 7.5%	1 4.3%	11 7.3%	7 4.8%	7 25.9%
平均	66.7	155.8	74.7	45.8	63.7
四分位数(最小値)	0	59	9	3	0
四分位数(25%)	32	92	46	23	16
四分位数(50%)	55	140	68	40	54
四分位数(75%)	88	210	98	58	73
四分位数(最大値)	653	653	234	160	190

※平均は653件を除いて算出しています

## ■ 胃がん／胃切除術・胃全摘術（腹腔鏡手術を含む）



## ■ ■ ■ 病院種別 ■ ■ ■

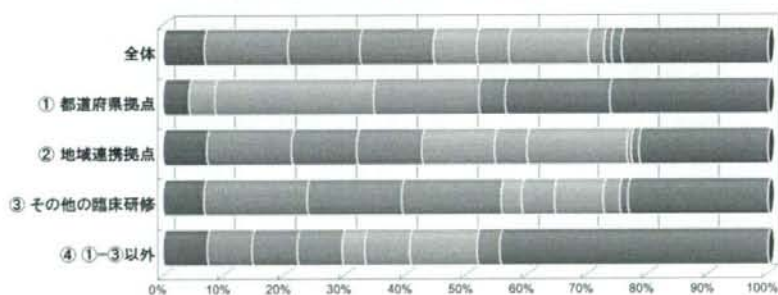
## 9. 平成19年度の年間実施件数

## ■ 胃がん/EMR (外来での実施を含む)

	全体	① 都道府県拠点	② 地域連携拠点	③ その他の臨床研修	④ ①-③以外
合計	347 100.0%	23 100.0%	150 100.0%	147 100.0%	27 100.0%
0件	24 6.9%	1 4.3%	11 7.3%	10 6.8%	2 7.4%
1~9件	48 13.8%	0 0.0%	21 14.0%	25 17.0%	2 7.4%
10~19件	41 11.8%	0 0.0%	16 10.7%	23 15.6%	2 7.4%
20~29件	42 12.1%	0 0.0%	16 10.7%	24 16.3%	2 7.4%
30~39件	25 7.2%	1 4.3%	18 12.0%	5 3.4%	1 3.7%
40~49件	18 5.2%	0 0.0%	8 5.3%	8 5.4%	2 7.4%
50~99件	46 13.3%	6 26.1%	25 16.7%	12 8.2%	3 11.1%
100~149件	9 2.6%	4 17.4%	1 0.7%	4 2.7%	0 0.0%
150~199件	4 1.2%	1 4.3%	2 1.3%	0 0.0%	1 3.7%
200件以上	6 1.7%	4 17.4%	0 0.0%	2 1.4%	0 0.0%
無回答	84 24.2%	6 26.1%	32 21.3%	34 23.1%	12 44.4%
平均	42.8	145.4	36.3	33.3	45.1
四分位数(最小値)	0	0	0	0	0
四分位数(25%)	9	78	9	6	8
四分位数(50%)	24	100	27	19	23
四分位数(75%)	49	152	47	37	53
四分位数(最大値)	417	417	169	402	157

## 胃がん/EMR (外来での実施を含む)

0件                      1~9件                      10~19件                      20~29件  
 30~39件                      40~49件                      50~99件                      100~149件  
 150~199件                      200件以上                      無回答



## ■ ■ ■ 病院種別 ■ ■ ■

## 9. 平成19年度の年間実施件数

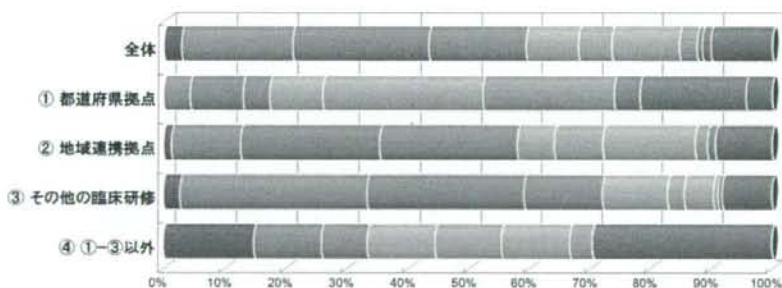
## ■ 乳がん/乳房切除術

	全体	① 都道府県拠点	② 地域連携拠点	③ その他の臨床研修	④ ①-③以外
合計	347	23	150	147	27
	100.0%	100.0%	100.0%	100.0%	100.0%
0件	10	0	2	4	4
	2.9%	0.0%	1.3%	2.7%	14.8%
1~9件	63	1	17	45	0
	18.2%	4.3%	11.3%	30.6%	0.0%
10~19件	77	2	34	38	3
	22.2%	8.7%	22.7%	25.9%	11.1%
20~29件	56	1	34	19	2
	16.1%	4.3%	22.7%	12.9%	7.4%
30~39件	30	2	9	16	3
	8.6%	8.7%	6.0%	10.9%	11.1%
40~49件	19	0	12	4	3
	5.5%	0.0%	8.0%	2.7%	11.1%
50~99件	39	6	23	7	3
	11.2%	26.1%	15.3%	4.8%	11.1%
100~149件	10	5	3	1	1
	2.9%	21.7%	2.0%	0.7%	3.7%
150~199件	3	1	2	0	0
	0.9%	4.3%	1.3%	0.0%	0.0%
200件以上	5	4	0	1	0
	1.4%	17.4%	0.0%	0.7%	0.0%
無回答	35	1	14	12	8
	10.1%	4.3%	9.3%	8.2%	29.6%
平均	31.2	82.5	33.7	19.8	43.1
四分位数(最小値)	0	1	0	0	0
四分位数(25%)	10	39	15	8	17
四分位数(50%)	20	81	23	13	31
四分位数(75%)	37	133	44	26	49
四分位数(最大値)	585	585	168	436	118

※平均は338件、436件、430件、585件を除いて算出しています

## 乳がん/乳房切除術

0件      1~9件      10~19件      20~29件  
 30~39件      40~49件      50~99件      100~149件  
 150~199件      200件以上      無回答



## ■ ■ ■ 病院種別 ■ ■ ■

## 9. 平成19年度の年間実施件数

## ■ 乳がん/乳房温存手術

	全体	① 都道府県拠点	② 地域連携拠点	③ その他の臨床研修	④ ①-③以外
合計	347 100.0%	23 100.0%	150 100.0%	147 100.0%	27 100.0%
0件	19 5.5%	0 0.0%	4 2.7%	11 7.5%	4 14.8%
1~9件	67 19.3%	1 4.3%	15 10.0%	48 32.7%	3 11.1%
10~19件	47 13.5%	1 4.3%	25 16.7%	21 14.3%	0 0.0%
20~29件	40 11.5%	1 4.3%	23 15.3%	16 10.9%	0 0.0%
30~39件	31 8.9%	2 8.7%	17 11.3%	8 5.4%	4 14.8%
40~49件	23 6.6%	1 4.3%	17 11.3%	5 3.4%	0 0.0%
50~99件	46 13.3%	5 21.7%	27 18.0%	10 6.8%	4 14.8%
100~199件	19 5.5%	5 21.7%	5 3.3%	6 4.1%	3 11.1%
200件以上	7 2.0%	5 21.7%	1 0.7%	1 0.7%	0 0.0%
無回答	48 13.8%	2 8.7%	16 10.7%	21 14.3%	9 33.3%
平均	41.6	122.0	40.2	26.7	56.9
四分位数(最小値)	0	5	0	0	0
四分位数(25%)	7	48	14	5	2
四分位数(50%)	24	92	30	11	36
四分位数(75%)	48	171	49	27	79
四分位数(最大値)	383	383	268	315	133

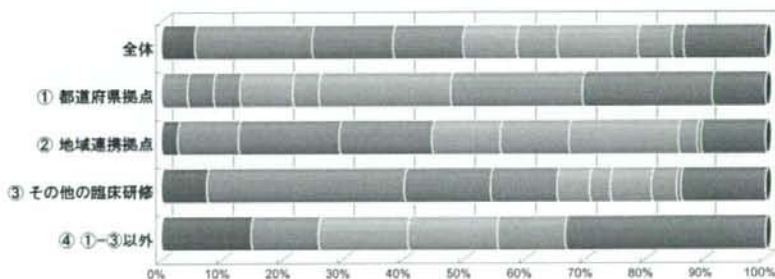
## 乳がん/乳房温存手術

0件  
30~39件  
200件以上

1~9件  
40~49件  
無回答

10~19件  
50~99件

20~29件  
100~199件



## ■ ■ ■ 病院種別 ■ ■ ■

## 9. 平成19年度の年間実施件数

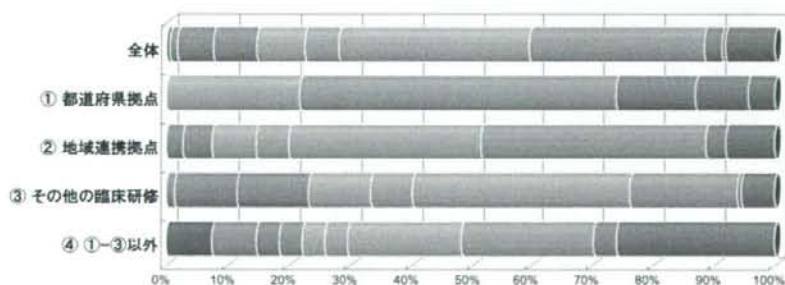
## ■ 大腸がん／大腸切除術

	全体	① 都道府県拠点	② 地域連携拠点	③ その他の臨床研修	④ ①-③以外
合計	347	23	150	147	27
	100.0%	100.0%	100.0%	100.0%	100.0%
0件	2	0	0	0	2
	0.6%	0.0%	0.0%	0.0%	7.4%
1～9件	4	0	0	2	2
	1.2%	0.0%	0.0%	1.4%	7.4%
10～19件	20	0	4	15	1
	5.8%	0.0%	2.7%	10.2%	3.7%
20～29件	25	0	7	17	1
	7.2%	0.0%	4.7%	11.6%	3.7%
30～39件	27	0	11	15	1
	7.8%	0.0%	7.3%	10.2%	3.7%
40～49件	19	0	8	10	1
	5.5%	0.0%	5.3%	6.8%	3.7%
50～99件	110	5	47	53	5
	31.7%	21.7%	31.3%	36.1%	18.5%
100～199件	100	12	56	26	6
	28.8%	52.2%	37.3%	17.7%	22.2%
200～299件	10	3	5	1	1
	2.9%	13.0%	3.3%	0.7%	3.7%
300件以上	2	2	0	0	0
	0.6%	8.7%	0.0%	0.0%	0.0%
無回答	28	1	12	8	7
	8.1%	4.3%	8.0%	5.4%	25.9%
平均	84.3	146.4	94.1	64.7	87.5
四分位数(最小値)	0	60	10	1	0
四分位数(25%)	40	100	56	31	23
四分位数(50%)	71	139	89	58	78
四分位数(75%)	117	183	128	86	129
四分位数(最大値)	641	641	297	293	214

※平均は641件を除いて算出しています

## 大腸がん／大腸切除術

0件                      1～9件                      10～19件                      20～29件  
 30～39件                      40～49件                      50～99件                      100～199件  
 200～299件                      300件以上                      無回答





## ■ ■ ■ 病院種別 ■ ■ ■

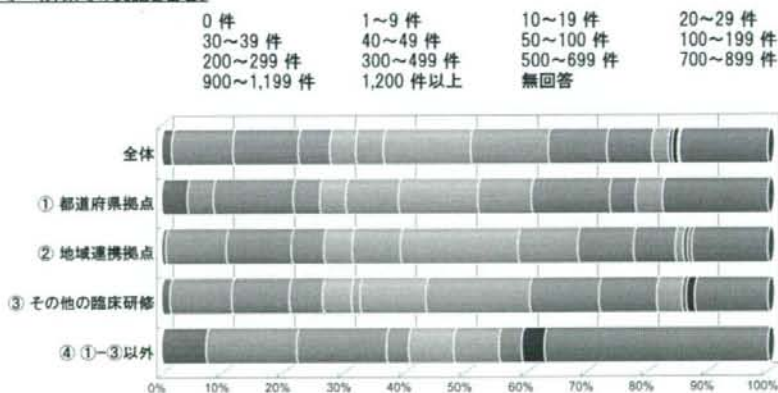
## 9. 平成19年度の年間実施件数

## ■ 大腸がん/ポリペクトミー（外来での実施を含む）

	全体	① 都道府県拠点	② 地域連携拠点	③ その他の臨床研修	④ ①-③以外
合計	347 100.0%	23 100.0%	150 100.0%	147 100.0%	27 100.0%
0件	6 1.7%	1 4.3%	1 0.7%	2 1.4%	2 7.4%
1~9件	35 10.1%	1 4.3%	15 10.0%	15 10.2%	4 14.8%
10~19件	37 10.7%	3 13.0%	16 10.7%	14 9.5%	4 14.8%
20~29件	18 5.2%	1 4.3%	8 5.3%	8 5.4%	1 3.7%
30~39件	15 4.3%	1 4.3%	7 4.7%	7 4.8%	0 0.0%
40~49件	16 4.6%	2 8.7%	12 8.0%	2 1.4%	0 0.0%
50~100件	50 14.4%	3 13.0%	29 19.3%	16 10.9%	2 7.4%
100~199件	44 12.7%	2 8.7%	15 10.0%	25 17.0%	2 7.4%
200~299件	34 9.8%	3 13.0%	14 9.3%	17 11.6%	0 0.0%
300~499件	26 7.5%	1 4.3%	10 6.7%	14 9.5%	1 3.7%
500~699件	9 2.6%	1 4.3%	2 1.3%	6 4.1%	0 0.0%
700~899件	2 0.6%	0 0.0%	1 0.7%	1 0.7%	0 0.0%
900~1,199件	3 0.9%	0 0.0%	0 0.0%	2 1.4%	1 3.7%
1,200件以上	1 0.3%	0 0.0%	1 0.7%	0 0.0%	0 0.0%
無回答	51 14.7%	4 17.4%	19 12.7%	18 12.2%	10 37.0%
平均	141.0	138.8	113.8	170.2	131.7
四分位数(最小値)	0	0	0	0	0
四分位数(25%)	18	20	20	22	8
四分位数(50%)	68	52	57	113	15
四分位数(75%)	200	192	172	232	72
四分位数(最大値)	2,280	655	2,280	979	1,131

※平均は2,280件を除いて算出しています

## 大腸がん/ポリペクトミー（外来での実施を含む）



## ■ ■ ■ 病院種別 ■ ■ ■

9. 平成19年度の年間実施件数

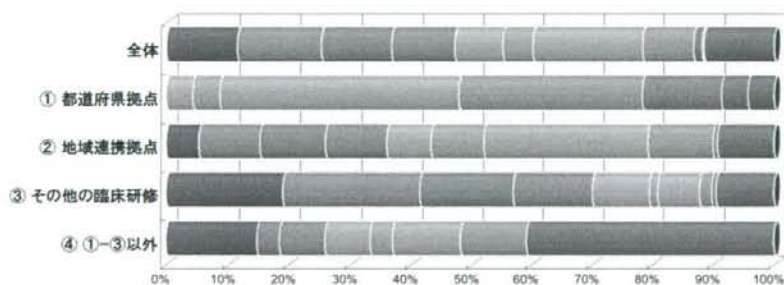
■ 肺がん/肺切除術(胸腔鏡手術を含む)

	全体	① 都道府県拠点	② 地域連携拠点	③ その他の臨床研修	④ ①-③以外
合計	347	23	150	147	27
	100.0%	100.0%	100.0%	100.0%	100.0%
0件	40	0	8	28	4
	11.5%	0.0%	5.3%	19.0%	14.8%
1~9件	48	0	15	33	0
	13.8%	0.0%	10.0%	22.4%	0.0%
10~19件	40	0	16	23	1
	11.5%	0.0%	10.7%	15.6%	3.7%
20~29件	36	0	15	19	2
	10.4%	0.0%	10.0%	12.9%	7.4%
30~39件	28	1	11	14	2
	8.1%	4.3%	7.3%	9.5%	7.4%
40~49件	17	1	13	2	1
	4.9%	4.3%	8.7%	1.4%	3.7%
50~99件	63	9	41	10	3
	18.2%	39.1%	27.3%	6.8%	11.1%
100~199件	29	7	16	3	3
	8.4%	30.4%	10.7%	2.0%	11.1%
200~299件	5	3	1	1	0
	1.4%	13.0%	0.7%	0.7%	0.0%
300件以上	1	1	0	0	0
	0.3%	4.3%	0.0%	0.0%	0.0%
無回答	40	1	14	14	11
	11.5%	4.3%	9.3%	9.5%	40.7%
平均	47.9	116.1	53.0	26.1	65.0
四分位数(最小値)	0	35	0	0	0
四分位数(25%)	7	79	17	2	11
四分位数(50%)	26	99	44	12	35
四分位数(75%)	62	169	72	28	81
四分位数(最大値)	580	580	232	264	136

※平均は580件を除いて算出しています

肺がん/肺切除術(胸腔鏡手術を含む)

0件      1~9件      10~19件      20~29件  
 30~39件      40~49件      50~99件      100~199件  
 200~299件      300件以上      無回答



## ■ ■ ■ 病院種別 ■ ■ ■

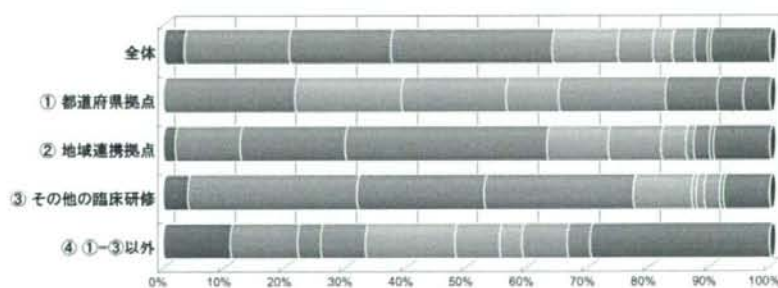
9. 平成19年度の年間実施件数

## ■ 肝臓がん/肝切除術

	全体	① 都道府県拠点	② 地域連携拠点	③ その他の臨床研修	④ ①-③以外
合計	347 100.0%	23 100.0%	150 100.0%	147 100.0%	27 100.0%
0件	12 3.5%	0 0.0%	3 2.0%	6 4.1%	3 11.1%
1~4件	60 17.3%	0 0.0%	16 10.7%	41 27.9%	3 11.1%
5~9件	58 16.7%	0 0.0%	26 17.3%	31 21.1%	1 3.7%
10~19件	93 26.8%	5 21.7%	50 33.3%	36 24.5%	2 7.4%
20~29件	37 10.7%	4 17.4%	15 10.0%	14 9.5%	4 14.8%
30~39件	20 5.8%	4 17.4%	13 8.7%	1 0.7%	2 7.4%
40~49件	11 3.2%	2 8.7%	6 4.0%	2 1.4%	1 3.7%
50~99件	12 3.5%	4 17.4%	2 1.3%	4 2.7%	2 7.4%
100~149件	8 2.3%	2 8.7%	4 2.7%	1 0.7%	1 3.7%
150件以上	2 0.6%	1 4.3%	1 0.7%	0 0.0%	0 0.0%
無回答	34 9.8%	1 4.3%	14 9.3%	11 7.5%	8 29.6%
平均	20.0	50.0	20.8	12.9	29.7
四分位数(最小値)	0	10	0	0	0
四分位数(25%)	5	22	6	3	4
四分位数(50%)	11	34	13	8	21
四分位数(75%)	22	64	24	16	34
四分位数(最大値)	183	162	183	141	115

## 肝臓がん/肝切除術

0件                    1~4件                    5~9件                    10~19件  
 20~29件                30~39件                40~49件                50~99件  
 100~149件              150件以上              無回答



■ ■ ■ 病院種別 ■ ■ ■

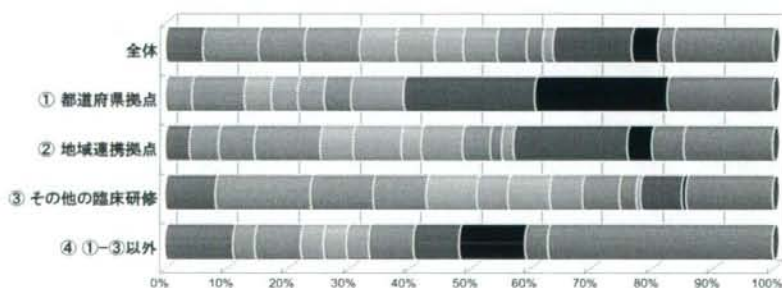
9. 平成19年度の年間実施件数

■ 肝臓がん/TAE

	全体	① 都道府県拠点	② 地域連携拠点	③ その他の臨床研修	④ ①-③以外
合計	347 100.0%	23 100.0%	150 100.0%	147 100.0%	27 100.0%
0件	21 6.1%	0 0.0%	6 4.0%	12 8.2%	3 11.1%
1~9件	32 9.2%	1 4.3%	7 4.7%	23 15.6%	1 3.7%
10~19件	26 7.5%	0 0.0%	9 6.0%	15 10.2%	2 7.4%
20~29件	31 8.9%	2 8.7%	16 10.7%	13 8.8%	0 0.0%
30~39件	21 6.1%	1 4.3%	8 5.3%	12 8.2%	0 0.0%
40~49件	22 6.3%	1 4.3%	12 8.0%	8 5.4%	1 3.7%
50~59件	16 4.6%	0 0.0%	5 3.3%	10 6.8%	1 3.7%
60~69件	20 5.8%	1 4.3%	10 6.7%	8 5.4%	1 3.7%
70~79件	17 4.9%	1 4.3%	7 4.7%	9 6.1%	0 0.0%
80~89件	9 2.6%	0 0.0%	3 2.0%	4 2.7%	2 7.4%
90~99件	6 1.7%	2 8.7%	3 2.0%	1 0.7%	0 0.0%
100~199件	45 13.0%	5 21.7%	28 18.7%	10 6.8%	2 7.4%
200~299件	15 4.3%	5 21.7%	6 4.0%	1 0.7%	3 11.1%
300件以上	9 2.6%	0 0.0%	8 5.3%	0 0.0%	1 3.7%
無回答	57 16.4%	4 17.4%	22 14.7%	21 14.3%	10 37.0%
平均	77.3	124.7	95.3	43.8	129.6
四分位数(最小値)	0	1	0	0	0
四分位数(25%)	16	55	25	7	18
四分位数(50%)	46	101	60	29	66
四分位数(75%)	92	197	115	60	153
四分位数(最大値)	692	298	692	260	389

肝臓がん/TAE

0件      1~9件      10~19件      20~29件      30~39件  
 40~49件      50~59件      60~69件      70~79件      80~89件  
 90~99件      100~199件      200~299件      300件以上      無回答



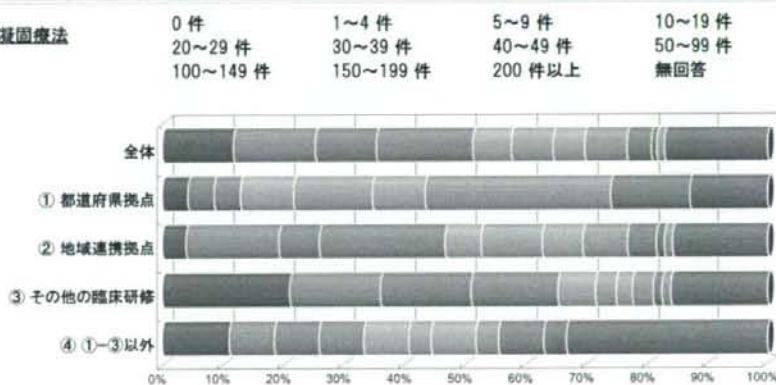
## ■ ■ ■ 病院種別 ■ ■ ■

9. 平成19年度の年間実施件数

■ 肝臓がん/ラジオ波凝固療法

	全体	① 都道府県拠点	② 地域連携拠点	③ その他の臨床研修	④ ①-③以外
合計	347 100.0%	23 100.0%	150 100.0%	147 100.0%	27 100.0%
0件	41 11.8%	1 4.3%	6 4.0%	31 21.1%	3 11.1%
1~4件	47 13.5%	0 0.0%	23 15.3%	22 15.0%	2 7.4%
5~9件	35 10.1%	1 4.3%	10 6.7%	22 15.0%	2 7.4%
10~19件	55 15.9%	1 4.3%	31 20.7%	21 14.3%	2 7.4%
20~29件	22 6.3%	2 8.7%	9 6.0%	9 6.1%	2 7.4%
30~39件	24 6.9%	3 13.0%	15 10.0%	5 3.4%	1 3.7%
40~49件	18 5.2%	2 8.7%	10 6.7%	4 2.7%	2 7.4%
50~99件	24 6.9%	7 30.4%	11 7.3%	5 3.4%	1 3.7%
100~149件	14 4.0%	3 13.0%	7 4.7%	2 1.4%	2 7.4%
150~199件	3 0.9%	0 0.0%	2 1.3%	0 0.0%	1 3.7%
200件以上	4 1.2%	0 0.0%	2 1.3%	2 1.4%	0 0.0%
無回答	60 17.3%	3 13.0%	24 16.0%	24 16.3%	9 33.3%
平均	33.7	55.2	37.5	22.1	46.3
四分位数(最小値)	0	0	0	0	0
四分位数(25%)	3	30	6	1	5
四分位数(50%)	14	48	18	6	19
四分位数(75%)	35	71	40	18	45
四分位数(最大値)	398	126	398	222	164

肝臓がん/ラジオ波凝固療法



■ ■ ■ 病院種別 ■ ■ ■

9. 平成19年度の年間実施件数

■ 外来化学療法

	全体	① 都道府県拠点	② 地域連携拠点	③ その他の臨床研修	④ ①-③以外
合計	347	23	150	147	27
	100.0%	100.0%	100.0%	100.0%	100.0%
0人	9	0	2	5	2
	2.6%	0.0%	1.3%	3.4%	7.4%
1~99人	32	1	8	20	3
	9.2%	4.3%	5.3%	13.6%	11.1%
100~499人	59	3	25	29	2
	17.0%	13.0%	16.7%	19.7%	7.4%
500~999人	50	1	25	22	2
	14.4%	4.3%	16.7%	15.0%	7.4%
1,000~1,999人	60	1	31	26	2
	17.3%	4.3%	20.7%	17.7%	7.4%
2,000~2,999人	34	2	19	9	4
	9.8%	8.7%	12.7%	6.1%	14.8%
3,000~3,999人	17	1	12	3	1
	4.9%	4.3%	8.0%	2.0%	3.7%
4,000~4,999人	9	0	8	0	1
	2.6%	0.0%	5.3%	0.0%	3.7%
5,000~9,999人	10	3	3	4	0
	2.9%	13.0%	2.0%	2.7%	0.0%
10,000~19,999人	5	5	0	0	0
	1.4%	21.7%	0.0%	0.0%	0.0%
20,000人以上	1	1	0	0	0
	0.3%	4.3%	0.0%	0.0%	0.0%
無回答	61	5	17	29	10
	17.6%	21.7%	11.3%	19.7%	37.0%
平均	1,632.4	5,594.8	1,643.2	1,044.9	1,472.1
四分位数(最小値)	0	60	0	0	0
四分位数(25%)	222	832	466	122	21
四分位数(50%)	954	4,209	1,133	574	894
四分位数(75%)	2,146	11,551	2,408	1,382	2,164
四分位数(最大値)	20,917	20,917	8,855	8,261	4,645

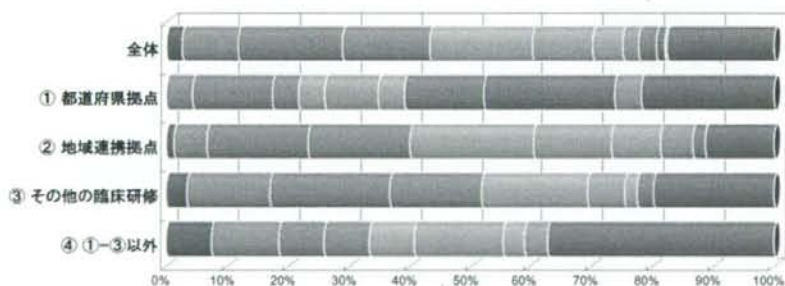
※平均は20,917人を除いて算出しています

外来化学療法

0人  
500~999人  
3,000~3,999人  
10,000~19,999人

1~99人  
1,000~1,999人  
4,000~4,999人  
20,000人以上

100~499人  
2,000~2,999人  
5,000~9,999人  
無回答



## ■■■ 病院種別 ■■■

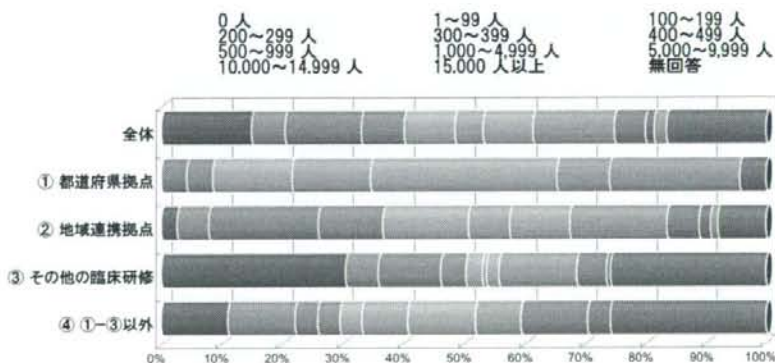
## 9. 平成19年度の年間実施件数

## ■ 放射線療法

	全体	① 都道府県拠点	② 地域連携拠点	③ その他の臨床研修	④ ①-③以外
合計	347 100.0%	23 100.0%	150 100.0%	147 100.0%	27 100.0%
0人	52 15.0%	0 0.0%	4 2.7%	45 30.6%	3 11.1%
1~99人	19 5.5%	0 0.0%	8 5.3%	8 5.4%	3 11.1%
100~199人	44 12.7%	1 4.3%	27 18.0%	15 10.2%	1 3.7%
200~299人	24 6.9%	1 4.3%	16 10.7%	6 4.1%	1 3.7%
300~399人	29 8.4%	3 13.0%	21 14.0%	4 2.7%	1 3.7%
400~499人	16 4.6%	3 13.0%	10 6.7%	1 0.7%	2 7.4%
500~999人	28 8.1%	7 30.4%	15 10.0%	3 2.0%	3 11.1%
1,000~4,999人	47 13.5%	2 8.7%	24 16.0%	19 12.9%	2 7.4%
5,000~9,999人	18 5.2%	0 0.0%	8 5.3%	7 4.8%	3 11.1%
10,000~14,999人	5 1.4%	0 0.0%	3 2.0%	1 0.7%	1 3.7%
15,000人以上	7 2.0%	5 21.7%	2 1.3%	0 0.0%	0 0.0%
無回答	58 16.7%	1 4.3%	12 8.0%	38 25.9%	7 25.9%
平均	1,719.1	585.9	1,629.2	1,910.0	2,837.9
四分位数(最小値)	0	150	0	0	0
四分位数(25%)	100	410	195	0	24
四分位数(50%)	317	678	359	111	420
四分位数(75%)	1,638	1,326	2,391	918	1,731
四分位数(最大値)	37,902	37,902	26,210	10,268	14,502

※平均は18,896、19,279、21,039、23,653、26,210、37,902人を除いて算出しています

## 放射線療法



## ■ ■ ■ 病院種別 ■ ■ ■

9. 平成19年度の年間実施件数

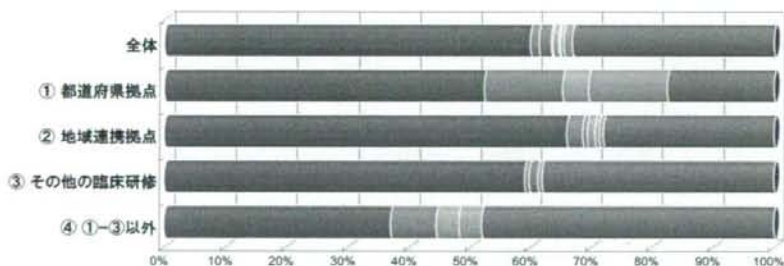
■ IMRT (強度変調放射線治療)

	全体	① 都道府県拠点	② 地域連携拠点	③ その他の臨床研修	④ ①～③以外
合計	347	23	150	147	27
	100.0%	100.0%	100.0%	100.0%	100.0%
0件	208	12	99	87	10
	59.9%	52.2%	66.0%	59.2%	37.0%
1～9件	5	0	4	1	0
	1.4%	0.0%	2.7%	0.7%	0.0%
10～19件	7	3	0	2	2
	2.0%	13.0%	0.0%	1.4%	7.4%
20～29件	1	0	1	0	0
	0.3%	0.0%	0.7%	0.0%	0.0%
30～39件	3	0	2	0	1
	0.9%	0.0%	1.3%	0.0%	3.7%
40～49件	1	0	0	0	1
	0.3%	0.0%	0.0%	0.0%	3.7%
50～59件	2	1	1	0	0
	0.6%	4.3%	0.7%	0.0%	0.0%
60件以上	5	3	1	1	0
	1.4%	13.0%	0.7%	0.7%	0.0%
無回答	115	4	42	56	13
	33.1%	17.4%	28.0%	38.1%	48.1%
平均	82.0	209.5	19.4	72.3	26.0
四分位数(最小値)	0	0	0	0	0
四分位数(25%)	0	0	0	0	0
四分位数(50%)	0	0	0	0	0
四分位数(75%)	0	18	0	0	8
四分位数(最大値)	3,828	3,828	1,539	260	42

※平均は1,539件、3,828件を除いて算出しています

## IMRT (強度変調放射線治療)

0件      1～9件      10～19件      20～29件      30～39件  
 40～49件      50～59件      60件以上      無回答





# 「がん診療機能評価項目」案に関するアンケート

がん診療機能評価項目 編  
病院規模別  
確定版

2009.3

## ●●● 病院規模別 ●●●

※○=実施または対応している、×=実施または対応していない、不明=または関連する機能を持たない

## 1 がん診療組織の運営と地域における役割

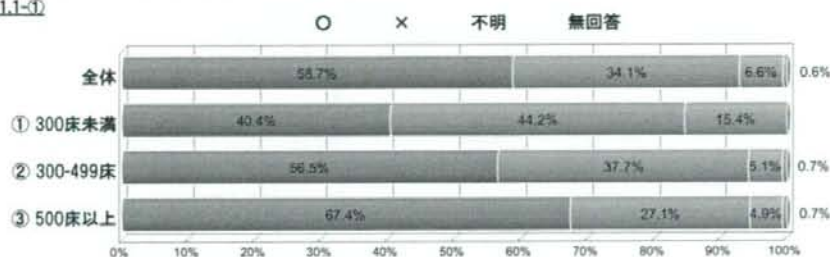
## 1.1 がん診療施設としての理念と基本方針

## 1.1.1 がん診療施設としての病院の基本方針が明示されている

## ① 地域の状況をふまえたがん診療機能が 病院の内外へ周知され実践されている

	合計	○	×	不明	無回答
全体	334	196	114	22	2
	100.0%	58.7%	34.1%	6.6%	0.6%
① 300床未満	52	21	23	8	0
	100.0%	40.4%	44.2%	15.4%	0.0%
② 300-499床	138	78	52	7	1
	100.0%	56.5%	37.7%	5.1%	0.7%
③ 500床以上	144	97	39	7	1
	100.0%	67.4%	27.1%	4.9%	0.7%

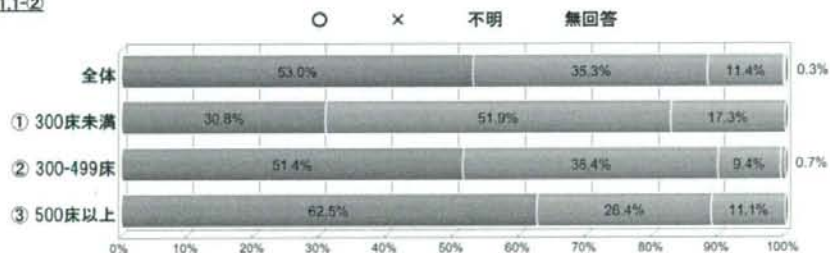
## 1.1.1-①



## ② 地域における病院のがん診療の役割・機能が明確になっている

	合計	○	×	不明	無回答
全体	334	177	118	38	1
	100.0%	53.0%	35.3%	11.4%	0.3%
① 300床未満	52	16	27	9	0
	100.0%	30.8%	51.9%	17.3%	0.0%
② 300-499床	138	71	53	13	1
	100.0%	51.4%	38.4%	9.4%	0.7%
③ 500床以上	144	90	38	16	0
	100.0%	62.5%	26.4%	11.1%	0.0%

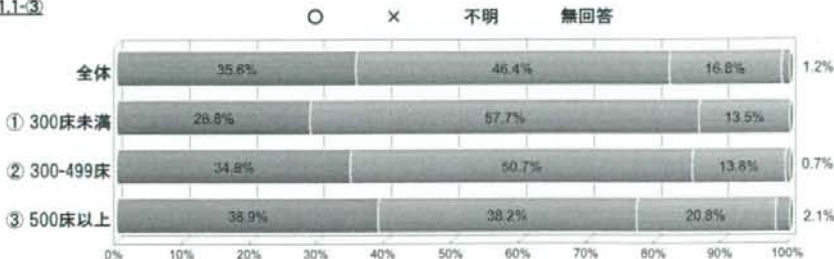
## 1.1.1-②



## ③ 施設が有していないがん診療機能に関する対応が診療部門などの業務手順に明記されている

	合計	○	×	不明	無回答
全体	334	119	155	56	4
	100.0%	35.6%	46.4%	16.8%	1.2%
① 300床未満	52	15	30	7	0
	100.0%	28.8%	57.7%	13.5%	0.0%
② 300-499床	138	48	70	19	1
	100.0%	34.8%	50.7%	13.8%	0.7%
③ 500床以上	144	56	55	30	3
	100.0%	38.9%	38.2%	20.8%	2.1%

## 1.1.1-③



## ●●● 病院規模別 ●●●

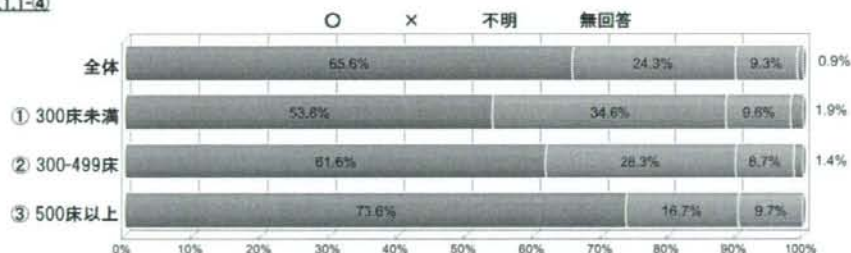
※○=実施または対応している、×=実施または対応していない、不明=または関連する機能を持たない

## 1 がん診療組織の運営と地域における役割

④ 理念・基本方針は病院や地域の環境の変化などに応じて見直されている

	合計	○	×	不明	無回答
全体	334	219	81	31	3
	100.0%	65.6%	24.3%	9.3%	0.9%
① 300床未満	52	28	18	5	1
	100.0%	53.8%	34.6%	9.6%	1.9%
② 300-499床	138	85	39	12	2
	100.0%	61.6%	28.3%	8.7%	1.4%
③ 500床以上	144	106	24	14	0
	100.0%	73.6%	16.7%	9.7%	0.0%

## 1.1.1-④



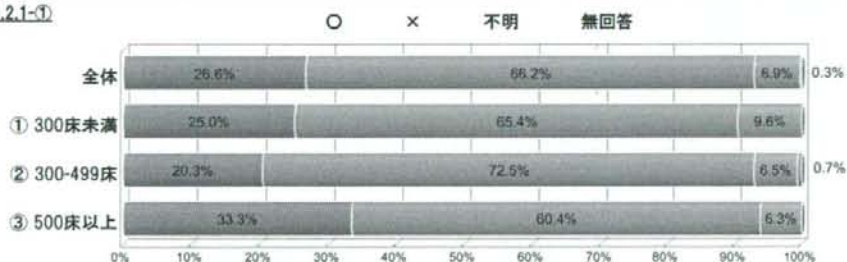
## 1.2 地域における役割と連携

1.2.1 地域のがん診療施設などとの連携のための院内のシステムが整備されている

① がん診療に関する地域連携クリティカルパスが整備されている

	合計	○	×	不明	無回答
全体	334	89	221	23	1
	100.0%	26.6%	66.2%	6.9%	0.3%
① 300床未満	52	13	34	5	0
	100.0%	25.0%	65.4%	9.6%	0.0%
② 300-499床	138	28	100	9	1
	100.0%	20.3%	72.5%	6.5%	0.7%
③ 500床以上	144	48	87	9	0
	100.0%	33.3%	60.4%	6.3%	0.0%

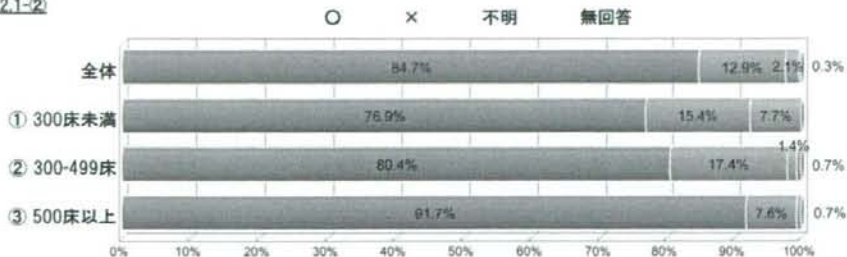
## 1.2.1-①



② 地域の医療機関からの紹介がん患者の受け入れ体制が確立している

	合計	○	×	不明	無回答
全体	334	283	43	7	1
	100.0%	84.7%	12.9%	2.1%	0.3%
① 300床未満	52	40	8	4	0
	100.0%	76.9%	15.4%	7.7%	0.0%
② 300-499床	138	111	24	2	1
	100.0%	80.4%	17.4%	1.4%	0.7%
③ 500床以上	144	132	11	1	0
	100.0%	91.7%	7.6%	0.7%	0.0%

## 1.2.1-②



●●● 病院規模別 ●●●

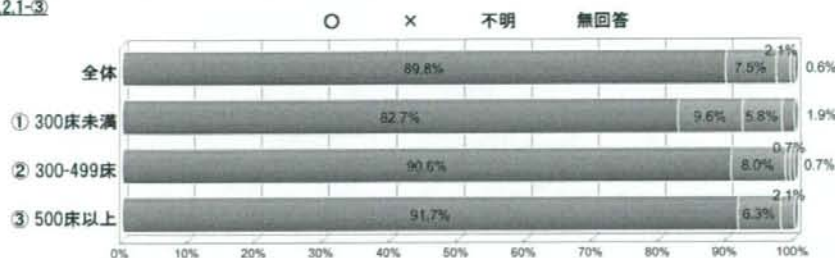
※○=実施または対応している、×=実施または対応していない、不明=または関連する機能を持たない

1 がん診療組織の運営と地域における役割

③ 患者の状態に適した地域の医療機関への逆紹介を行なうための体制が確立している

	合計	○	×	不明	無回答
全体	334	300	25	7	2
	100.0%	89.8%	7.5%	2.1%	0.6%
① 300床未満	52	43	5	3	1
	100.0%	82.7%	9.6%	5.8%	1.9%
② 300-499床	138	125	11	1	1
	100.0%	90.6%	8.0%	0.7%	0.7%
③ 500床以上	144	132	9	3	0
	100.0%	91.7%	6.3%	2.1%	0.0%

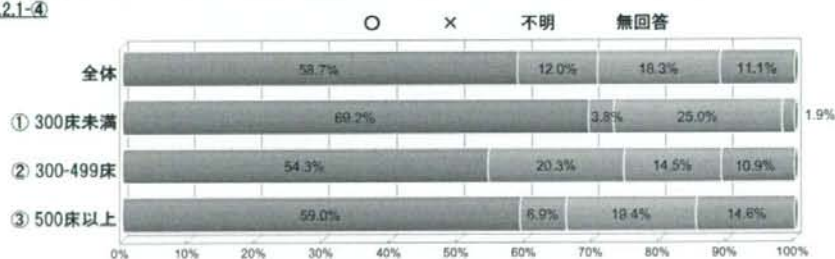
1.2.1-③



④ 急性心筋梗塞、糖尿病等、がん以外の疾患に対する診療機能を有していない場合、地域の病院と連携して対応する手順が明確にされている

	合計	○	×	不明	無回答
全体	334	196	40	61	37
	100.0%	58.7%	12.0%	18.3%	11.1%
① 300床未満	52	36	2	13	1
	100.0%	69.2%	3.8%	25.0%	1.9%
② 300-499床	138	75	28	20	15
	100.0%	54.3%	20.3%	14.5%	10.9%
③ 500床以上	144	85	10	28	21
	100.0%	59.0%	6.9%	19.4%	14.6%

1.2.1-④



⑤ 院内の専門家(ソーシャルワーカー、コーディネーター)その相談体制が確立して機能している

	合計	○	×	不明	無回答
全体	334	307	18	7	2
	100.0%	91.9%	5.4%	2.1%	0.6%
① 300床未満	52	35	12	4	1
	100.0%	67.3%	23.1%	7.7%	1.9%
② 300-499床	138	130	6	1	1
	100.0%	94.2%	4.3%	0.7%	0.7%
③ 500床以上	144	142	0	2	0
	100.0%	98.6%	0.0%	1.4%	0.0%

1.2.1-⑤

