

■ ■ ■ 病院種別 ■ ■ ■

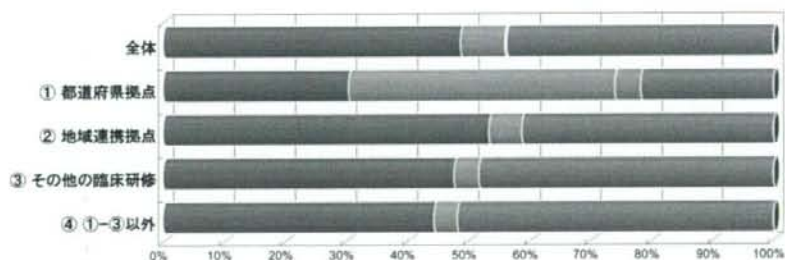
6. 専門性のある看護師・技師数(平成20年10月1日時点)

■ 乳がん看護認定看護師

	全体	① 都道府県拠点	② 地域連携拠点	③ その他の臨床研修	④ ①-③以外
合計	347 100.0%	23 100.0%	150 100.0%	147 100.0%	27 100.0%
0人	169 48.7%	7 30.4%	80 53.3%	70 47.6%	12 44.4%
1人	25 7.2%	10 43.5%	8 5.3%	6 4.1%	1 3.7%
2人	0 0.0%	0 0.0%	0 0.0%	0 0.0%	0 0.0%
3人	1 0.3%	1 4.3%	0 0.0%	0 0.0%	0 0.0%
4人	0 0.0%	0 0.0%	0 0.0%	0 0.0%	0 0.0%
5人	0 0.0%	0 0.0%	0 0.0%	0 0.0%	0 0.0%
6人以上	0 0.0%	0 0.0%	0 0.0%	0 0.0%	0 0.0%
無回答	152 43.8%	5 21.7%	62 41.3%	71 48.3%	14 51.9%
平均	1.1	1.2	1.0	1.0	1.0
四分位数(最小値)	0	0	0	0	0
四分位数(25%)	0	0	0	0	0
四分位数(50%)	0	1	0	0	0
四分位数(75%)	0	1	0	0	0
四分位数(最大値)	3	3	1	1	1

乳がん看護認定看護師

0人 1人 2人 3人 4人 5人 6人以上 無回答



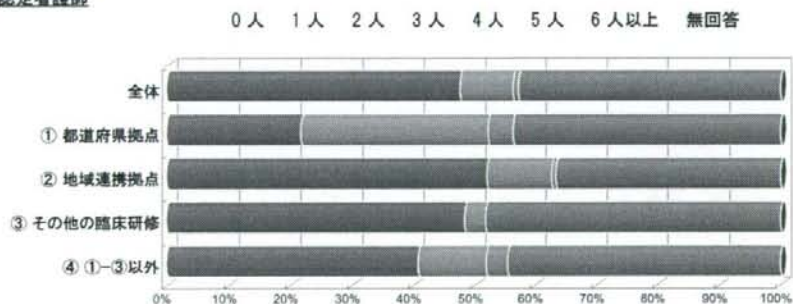
■ ■ ■ 病院種別 ■ ■ ■

6. 専門性のある看護師・技師数(平成20年10月1日時点)

■ 摂食・嚥下障害看護認定看護師

	全体	① 都道府県拠点	② 地域連携拠点	③ その他の臨床研修	④ ①-③以外
合計	347 100.0%	23 100.0%	150 100.0%	147 100.0%	27 100.0%
0人	165 47.6%	5 21.7%	78 52.0%	71 48.3%	11 40.7%
1人	31 8.9%	7 30.4%	16 10.7%	5 3.4%	3 11.1%
2人	3 0.9%	1 4.3%	1 0.7%	0 0.0%	1 3.7%
3人	0 0.0%	0 0.0%	0 0.0%	0 0.0%	0 0.0%
4人	0 0.0%	0 0.0%	0 0.0%	0 0.0%	0 0.0%
5人	0 0.0%	0 0.0%	0 0.0%	0 0.0%	0 0.0%
6人以上	0 0.0%	0 0.0%	0 0.0%	0 0.0%	0 0.0%
無回答	148 42.7%	10 43.5%	55 36.7%	71 48.3%	12 44.4%
平均	1.1	1.1	1.1	1.0	1.3
四分位数(最小値)	0	0	0	0	0
四分位数(25%)	0	0	0	0	0
四分位数(50%)	0	1	0	0	0
四分位数(75%)	0	1	0	0	1
四分位数(最大値)	2	2	2	1	2

摂食・嚥下障害看護認定看護師



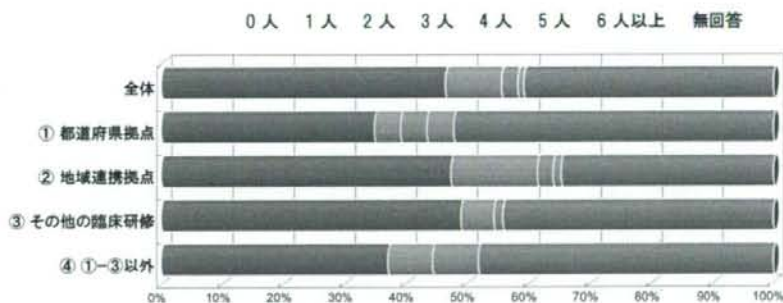
■ ■ ■ 病院種別 ■ ■ ■

6. 専門性のある看護師・技師数(平成20年10月1日時点)

■ がん専門薬剤師

	全体	① 都道府県拠点	② 地域連携拠点	③ その他の臨床研修	④ ①-③以外
合計	347 100.0%	23 100.0%	150 100.0%	147 100.0%	27 100.0%
0人	161 46.4%	8 34.8%	71 47.3%	72 49.0%	10 37.0%
1人	32 9.2%	1 4.3%	21 14.0%	8 5.4%	2 7.4%
2人	9 2.6%	1 4.3%	4 2.7%	2 1.4%	2 7.4%
3人	3 0.9%	1 4.3%	2 1.3%	0 0.0%	0 0.0%
4人	0 0.0%	0 0.0%	0 0.0%	0 0.0%	0 0.0%
5人	0 0.0%	0 0.0%	0 0.0%	0 0.0%	0 0.0%
6人以上	0 0.0%	0 0.0%	0 0.0%	0 0.0%	0 0.0%
無回答	142 40.9%	12 52.2%	52 34.7%	65 44.2%	13 48.1%
平均	1.3	2.0	1.3	1.2	1.5
四分位数(最小値)	0	0	0	0	0
四分位数(25%)	0	0	0	0	0
四分位数(50%)	0	0	0	0	0
四分位数(75%)	0	1	1	0	1
四分位数(最大値)	3	3	3	2	2

がん専門薬剤師



■ ■ ■ 病院種別 ■ ■ ■

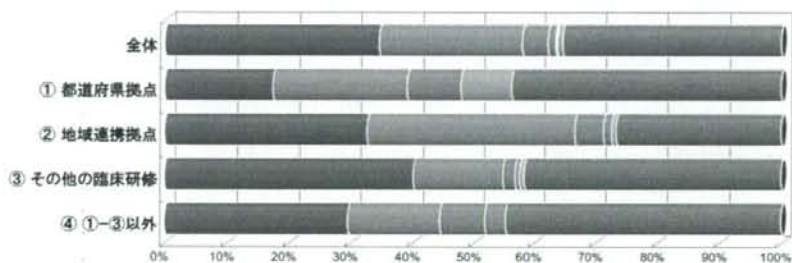
6. 専門性のある看護師・技師数(平成20年10月1日時点)

■ がん薬物療法認定薬剤師

	全体	① 都道府県拠点	② 地域連携拠点	③ その他の臨床研修	④ ①-③以外
合計	347	23	150	147	27
	100.0%	100.0%	100.0%	100.0%	100.0%
0人	120	4	49	59	8
	34.6%	17.4%	32.7%	40.1%	29.6%
1人	82	5	51	22	4
	23.6%	21.7%	34.0%	15.0%	14.8%
2人	14	2	7	3	2
	4.0%	8.7%	4.7%	2.0%	7.4%
3人	4	0	2	1	1
	1.2%	0.0%	1.3%	0.7%	3.7%
4人	1	0	0	1	0
	0.3%	0.0%	0.0%	0.7%	0.0%
5人	3	2	1	0	0
	0.9%	8.7%	0.7%	0.0%	0.0%
6人以上	0	0	0	0	0
	0.0%	0.0%	0.0%	0.0%	0.0%
無回答	123	10	40	61	12
	35.4%	43.5%	26.7%	41.5%	44.4%
平均	1.4	2.1	1.2	1.3	1.6
四分位数(最小値)	0	0	0	0	0
四分位数(25%)	0	0	0	0	0
四分位数(50%)	0	1	1	0	0
四分位数(75%)	1	2	1	1	1
四分位数(最大値)	5	5	5	4	3

がん薬物療法認定薬剤師

0人 1人 2人 3人 4人 5人 6人以上 無回答



■ ■ ■ 病院種別 ■ ■ ■

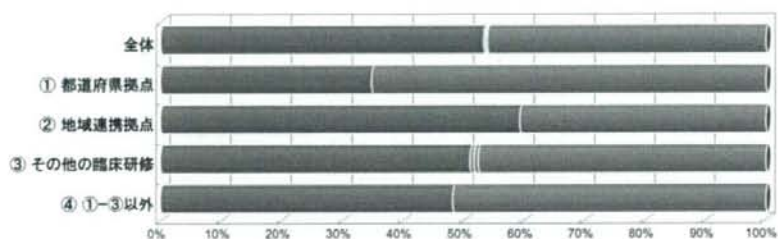
6. 専門性のある看護師・技師数(平成20年10月1日時点)

■ 緩和薬物療法認定薬剤師

	全体	① 都道府県拠点	② 地域連携拠点	③ その他の臨床研修	④ ①-③以外
合計	347 100.0%	23 100.0%	150 100.0%	147 100.0%	27 100.0%
0人	185 53.3%	8 34.8%	89 59.3%	75 51.0%	13 48.1%
1人	1 0.3%	0 0.0%	0 0.0%	1 0.7%	0 0.0%
2人	1 0.3%	0 0.0%	0 0.0%	1 0.7%	0 0.0%
3人	0 0.0%	0 0.0%	0 0.0%	0 0.0%	0 0.0%
4人	0 0.0%	0 0.0%	0 0.0%	0 0.0%	0 0.0%
5人	0 0.0%	0 0.0%	0 0.0%	0 0.0%	0 0.0%
6人以上	0 0.0%	0 0.0%	0 0.0%	0 0.0%	0 0.0%
無回答	160 46.1%	15 65.2%	61 40.7%	70 47.6%	14 51.9%
平均	1.5	-	-	1.5	-
四分位数(最小値)	0	0	0	0	0
四分位数(25%)	0	0	0	0	0
四分位数(50%)	0	0	0	0	0
四分位数(75%)	0	0	0	0	0
四分位数(最大値)	2	0	0	2	0

緩和薬物療法認定薬剤師

0人 1人 2人 3人 4人 5人 6人以上 無回答



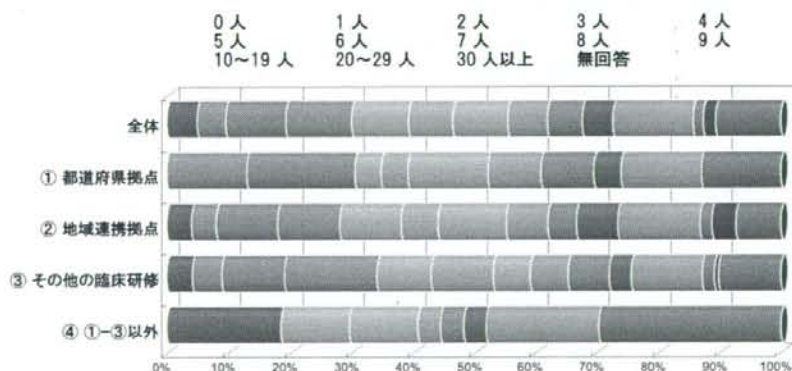
■ ■ ■ 病院種別 ■ ■ ■

6. 専門性のある看護師・技師数(平成20年10月1日時点)

■ 臨床工学技士

	全体	① 都道府県拠点	② 地域連携拠点	③ その他の臨床研修	④ ①-③以外
合計	347 100.0%	23 100.0%	150 100.0%	147 100.0%	27 100.0%
0人	17 4.9%	0 0.0%	6 4.0%	6 4.1%	5 18.5%
1人	16 4.6%	3 13.0%	6 4.0%	7 4.8%	0 0.0%
2人	34 9.8%	4 17.4%	15 10.0%	15 10.2%	0 0.0%
3人	37 10.7%	0 0.0%	15 10.0%	22 15.0%	0 0.0%
4人	32 9.2%	1 4.3%	15 10.0%	13 8.8%	3 11.1%
5人	25 7.2%	1 4.3%	9 6.0%	15 10.2%	0 0.0%
6人	32 9.2%	3 13.0%	17 11.3%	9 6.1%	3 11.1%
7人	22 6.3%	2 8.7%	10 6.7%	9 6.1%	1 3.7%
8人	20 5.8%	2 8.7%	7 4.7%	10 6.8%	1 3.7%
9人	17 4.9%	1 4.3%	10 6.7%	5 3.4%	1 3.7%
10~19人	45 13.0%	3 13.0%	20 13.3%	17 11.6%	5 18.5%
20~29人	6 1.7%	0 0.0%	3 2.0%	3 2.0%	0 0.0%
30人以上	7 2.0%	0 0.0%	6 4.0%	1 0.7%	0 0.0%
無回答	37 10.7%	3 13.0%	11 7.3%	15 10.2%	8 29.6%
平均	7.1	5.5	7.9	6.2	8.6
四分位数(最小値)	0	1	0	0	0
四分位数(25%)	3	2	3	3	2
四分位数(50%)	5	6	6	5	6
四分位数(75%)	8	8	9	8	10
四分位数(最大値)	58	12	58	32	17

臨床工学技士



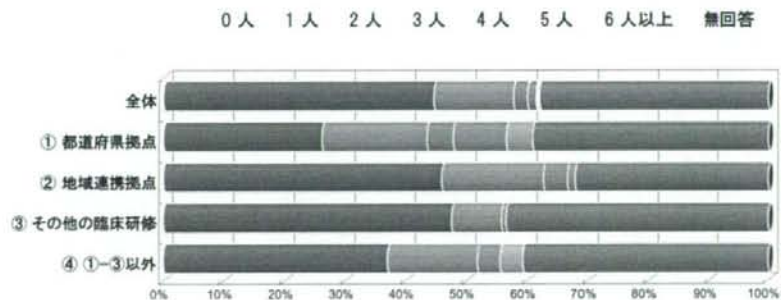
■ ■ ■ 病院種別 ■ ■ ■

6. 専門性のある看護師・技師数(平成20年10月1日時点)

■ 医学物理士

	全体	① 都道府県拠点	② 地域連携拠点	③ その他の臨床研修	④ ①-③以外
合計	347 100.0%	23 100.0%	150 100.0%	147 100.0%	27 100.0%
0人	155 44.7%	6 26.1%	69 46.0%	70 47.6%	10 37.0%
1人	45 13.0%	4 17.4%	25 16.7%	12 8.2%	4 14.8%
2人	8 2.3%	1 4.3%	6 4.0%	1 0.7%	0 0.0%
3人	5 1.4%	2 8.7%	2 1.3%	0 0.0%	1 3.7%
4人	1 0.3%	0 0.0%	0 0.0%	0 0.0%	1 3.7%
5人	1 0.3%	1 4.3%	0 0.0%	0 0.0%	0 0.0%
6人以上	0 0.0%	0 0.0%	0 0.0%	0 0.0%	0 0.0%
無回答	132 38.0%	9 39.1%	48 32.0%	64 43.5%	11 40.7%
平均	1.4	2.1	1.3	1.1	1.8
四分位数(最小値)	0	0	0	0	0
四分位数(25%)	0	0	0	0	0
四分位数(50%)	0	1	0	0	0
四分位数(75%)	1	2	1	0	1
四分位数(最大値)	5	5	3	2	4

医学物理士



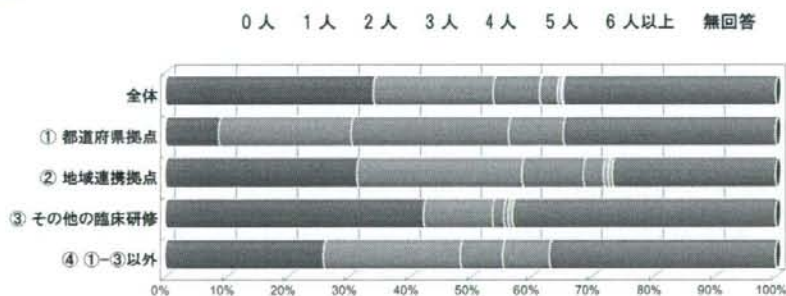
■ ■ ■ 病院種別 ■ ■ ■

6. 専門性のある看護師・技師数(平成20年10月1日時点)

■ 放射線治療品質管理士

	全体	① 都道府県拠点	② 地域連携拠点	③ その他の臨床研修	④ ①-③以外
合計	347 100.0%	23 100.0%	150 100.0%	147 100.0%	27 100.0%
0人	118 34.0%	2 8.7%	47 31.3%	62 42.2%	7 25.9%
1人	69 19.9%	5 21.7%	41 27.3%	17 11.6%	6 22.2%
2人	26 7.5%	6 26.1%	15 10.0%	3 2.0%	2 7.4%
3人	10 2.9%	2 8.7%	5 3.3%	1 0.7%	2 7.4%
4人	2 0.6%	0 0.0%	1 0.7%	1 0.7%	0 0.0%
5人	0 0.0%	0 0.0%	0 0.0%	0 0.0%	0 0.0%
6人以上	1 0.3%	0 0.0%	1 0.7%	0 0.0%	0 0.0%
無回答	121 34.9%	8 34.8%	40 26.7%	63 42.9%	10 37.0%
平均	1.6	1.8	1.6	1.4	1.6
四分位数(最小値)	0	0	0	0	0
四分位数(25%)	0	1	0	0	0
四分位数(50%)	0	2	1	0	1
四分位数(75%)	1	2	1	1	1
四分位数(最大値)	9	3	9	4	3

放射線治療品質管理士



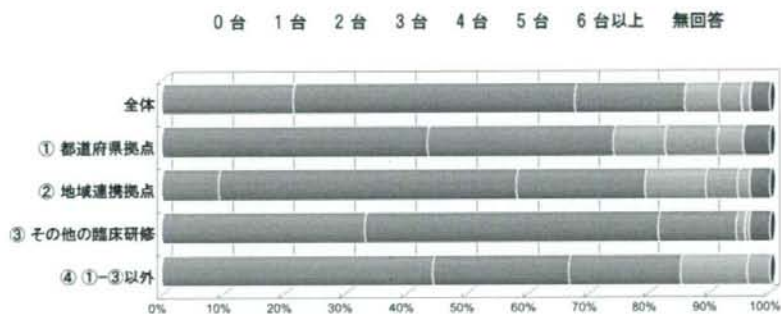
■ ■ ■ 病院種別 ■ ■ ■

7. 医療機器の保有状況(平成20年10月1日時点)

■ CT

	全体	① 都道府県拠点	② 地域連携拠点	③ その他の臨床研修	④ ①-③以外
合計	347 100.0%	23 100.0%	150 100.0%	147 100.0%	27 100.0%
0台	0 0.0%	0 0.0%	0 0.0%	0 0.0%	0 0.0%
1台	75 21.6%	0 0.0%	14 9.3%	49 33.3%	12 44.4%
2台	160 46.1%	10 43.5%	73 48.7%	71 48.3%	6 22.2%
3台	63 18.2%	7 30.4%	32 21.3%	19 12.9%	5 18.5%
4台	20 5.8%	2 8.7%	15 10.0%	0 0.0%	3 11.1%
5台	13 3.7%	2 8.7%	8 5.3%	2 1.4%	1 3.7%
6台以上	5 1.4%	1 4.3%	3 2.0%	1 0.7%	0 0.0%
無回答	11 3.2%	1 4.3%	5 3.3%	5 3.4%	0 0.0%
平均	2.3	3.2	2.6	1.9	2.1
四分位数(最小値)	1	2	1	1	1
四分位数(25%)	2	2	2	1	1
四分位数(50%)	2	3	2	2	2
四分位数(75%)	3	3	3	2	3
四分位数(最大値)	12	12	8	8	5

Q1



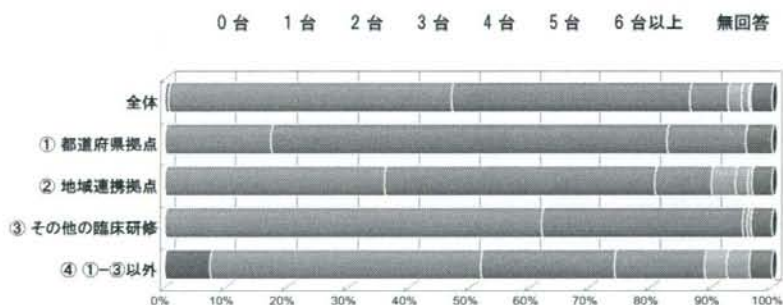
■■■ 病院種別 ■■■

7. 医療機器の保有状況(平成20年10月1日時点)

■ MRI

	全体	① 都道府県拠点	② 地域連携拠点	③ その他の臨床研修	④ ①-③以外
合計	347 100.0%	23 100.0%	150 100.0%	147 100.0%	27 100.0%
0台	2 0.6%	0 0.0%	0 0.0%	0 0.0%	2 7.4%
1台	161 46.4%	4 17.4%	54 36.0%	91 61.9%	12 44.4%
2台	137 39.5%	15 65.2%	67 44.7%	49 33.3%	6 22.2%
3台	22 6.3%	3 13.0%	14 9.3%	1 0.7%	4 14.8%
4台	8 2.3%	0 0.0%	6 4.0%	1 0.7%	1 3.7%
5台	4 1.2%	0 0.0%	3 2.0%	0 0.0%	1 3.7%
6台以上	1 0.3%	0 0.0%	1 0.7%	0 0.0%	0 0.0%
無回答	12 3.5%	1 4.3%	5 3.3%	5 3.4%	1 3.7%
平均	1.7	2.0	1.9	1.4	1.9
四分位数(最小値)	0	1	1	1	0
四分位数(25%)	1	2	1	1	1
四分位数(50%)	2	2	2	1	1
四分位数(75%)	2	2	2	2	2
四分位数(最大値)	6	3	6	4	5

MRI



■ ■ ■ 病院種別 ■ ■ ■

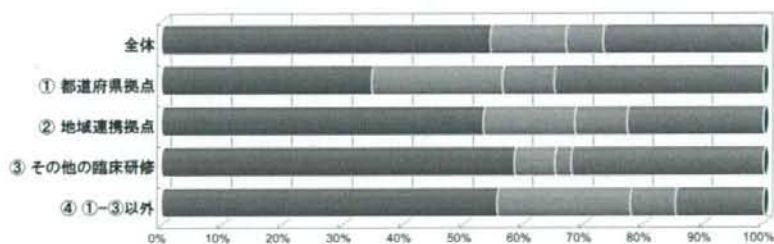
7. 医療機器の保有状況(平成20年10月1日時点)

■ PET

	全体	① 都道府県拠点	② 地域連携拠点	③ その他の臨床研修	④ ①-③以外
合計	347 100.0%	23 100.0%	150 100.0%	147 100.0%	27 100.0%
0台	189 54.5%	8 34.8%	80 53.3%	86 58.5%	15 55.6%
1台	44 12.7%	5 21.7%	23 15.3%	10 6.8%	6 22.2%
2台	21 6.1%	2 8.7%	13 8.7%	4 2.7%	2 7.4%
3台	0 0.0%	0 0.0%	0 0.0%	0 0.0%	0 0.0%
4台	0 0.0%	0 0.0%	0 0.0%	0 0.0%	0 0.0%
5台	0 0.0%	0 0.0%	0 0.0%	0 0.0%	0 0.0%
6台以上	0 0.0%	0 0.0%	0 0.0%	0 0.0%	0 0.0%
無回答	93 26.8%	8 34.8%	34 22.7%	47 32.0%	4 14.8%
平均	1.3	1.3	1.4	1.3	1.3
四分位数(最小値)	0	0	0	0	0
四分位数(25%)	0	0	0	0	0
四分位数(50%)	0	0	0	0	0
四分位数(75%)	1	1	1	0	1
四分位数(最大値)	2	2	2	2	2

PET

0台 1台 2台 3台 4台 5台 6台以上 無回答



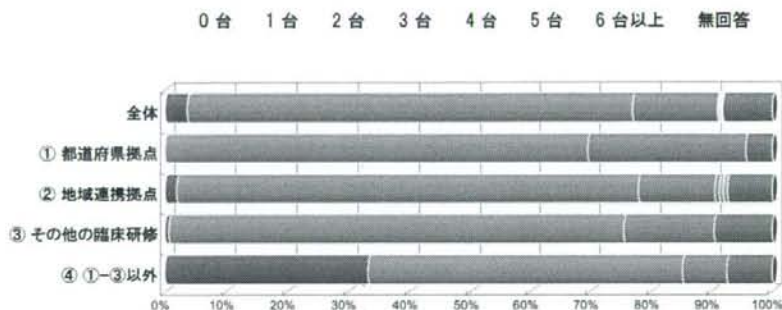
■ ■ ■ 病院種別 ■ ■ ■

7. 医療機器の保有状況(平成20年10月1日時点)

■ 乳房軟線撮影装置

	全体	① 都道府県拠点	② 地域連携拠点	③ その他の臨床研修	④ ①-③以外
合計	347 100.0%	23 100.0%	150 100.0%	147 100.0%	27 100.0%
0台	13 3.7%	0 0.0%	3 2.0%	1 0.7%	9 33.3%
1台	254 73.2%	16 69.6%	114 76.0%	110 74.8%	14 51.9%
2台	49 14.1%	6 26.1%	19 12.7%	22 15.0%	2 7.4%
3台	1 0.3%	0 0.0%	1 0.7%	0 0.0%	0 0.0%
4台	1 0.3%	0 0.0%	1 0.7%	0 0.0%	0 0.0%
5台	1 0.3%	0 0.0%	1 0.7%	0 0.0%	0 0.0%
6台以上	0 0.0%	0 0.0%	0 0.0%	0 0.0%	0 0.0%
無回答	28 8.1%	1 4.3%	11 7.3%	14 9.5%	2 7.4%
平均	1.2	1.3	1.2	1.2	1.1
四分位数(最小値)	0	1	0	0	0
四分位数(25%)	1	1	1	1	0
四分位数(50%)	1	1	1	1	1
四分位数(75%)	1	2	1	1	1
四分位数(最大値)	5	2	5	2	2

乳房軟線撮影装置



■ ■ ■ 病院種別 ■ ■ ■

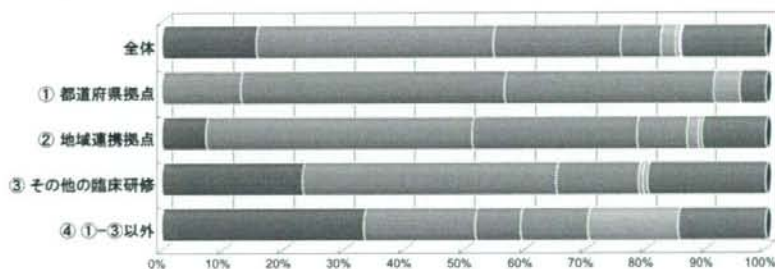
7. 医療機器の保有状況(平成20年10月1日時点)

■ ガンマカメラ

	全体	① 都道府県拠点	② 地域連携拠点	③ その他の臨床研修	④ ①-③以外
合計	347 100.0%	23 100.0%	150 100.0%	147 100.0%	27 100.0%
0台	54 15.6%	0 0.0%	11 7.3%	34 23.1%	9 33.3%
1台	136 39.2%	3 13.0%	66 44.0%	62 42.2%	5 18.5%
2台	73 21.0%	10 43.5%	41 27.3%	20 13.6%	2 7.4%
3台	23 6.6%	8 34.8%	12 8.0%	0 0.0%	3 11.1%
4台	8 2.3%	0 0.0%	3 2.0%	1 0.7%	4 14.8%
5台	2 0.6%	0 0.0%	1 0.7%	1 0.7%	0 0.0%
6台以上	1 0.3%	1 4.3%	0 0.0%	0 0.0%	0 0.0%
無回答	50 14.4%	1 4.3%	16 10.7%	29 19.7%	4 14.8%
平均	1.6	2.4	1.6	1.3	2.4
四分位数(最小値)	0	1	0	0	0
四分位数(25%)	1	2	1	0	0
四分位数(50%)	1	2	1	1	1
四分位数(75%)	2	3	2	1	3
四分位数(最大値)	6	6	5	5	4

ガンマカメラ

0台 1台 2台 3台 4台 5台 6台以上 無回答

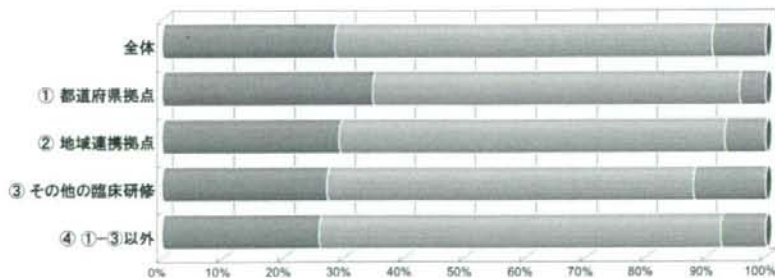


■ 遠隔画像診断機器

	全体	① 都道府県拠点	② 地域連携拠点	③ その他の臨床研修	④ ①-③以外
合計	347 100.0%	23 100.0%	150 100.0%	147 100.0%	27 100.0%
有	99 28.5%	8 34.8%	44 29.3%	40 27.2%	7 25.9%
無	217 62.5%	14 60.9%	96 64.0%	89 60.5%	18 66.7%
無回答	31 8.9%	1 4.3%	10 6.7%	18 12.2%	2 7.4%

遠隔画像診断機器

有 無 無回答



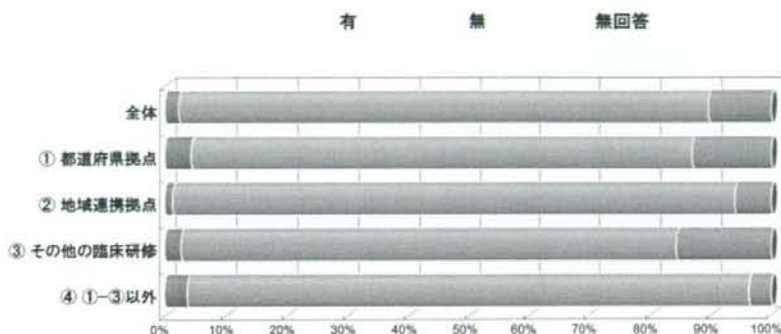
■ ■ ■ 病院種別 ■ ■ ■

7. 医療機器の保有状況(平成20年10月1日時点)

■ 粒子線治療機器

	全体	① 都道府県拠点	② 地域連携拠点	③ その他の臨床研修	④ ①-③以外
合計	347	23	150	147	27
	100.0%	100.0%	100.0%	100.0%	100.0%
有	8	1	2	4	1
	2.3%	4.3%	1.3%	2.7%	3.7%
無	303	19	139	120	25
	87.3%	82.6%	92.7%	81.6%	92.6%
無回答	36	3	9	23	1
	10.4%	13.0%	6.0%	15.6%	3.7%

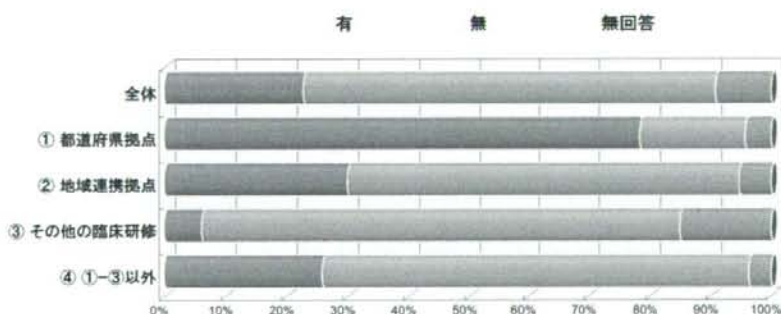
粒子線治療機器



■ 小線源治療機器

	全体	① 都道府県拠点	② 地域連携拠点	③ その他の臨床研修	④ ①-③以外
合計	347	23	150	147	27
	100.0%	100.0%	100.0%	100.0%	100.0%
有	79	18	45	9	7
	22.8%	78.3%	30.0%	6.1%	25.9%
無	236	4	97	116	19
	68.0%	17.4%	64.7%	78.9%	70.4%
無回答	32	1	8	22	1
	9.2%	4.3%	5.3%	15.0%	3.7%

小線源治療機器



■■■ 病院種別 ■■■

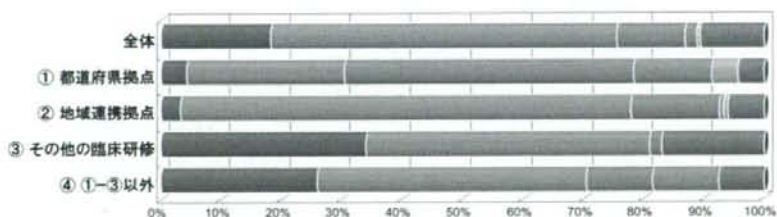
7. 医療機器の保有状況(平成20年10月1日時点)

■ リニアック・マイクロトロン

	全体	① 都道府県拠点	② 地域連携拠点	③ その他の臨床研修	④ ①-③以外
合計	347 100.0%	23 100.0%	150 100.0%	147 100.0%	27 100.0%
0台	63 18.2%	1 4.3%	5 3.3%	50 34.0%	7 25.9%
1台	199 57.3%	6 26.1%	112 74.7%	69 46.9%	12 44.4%
2台	39 11.2%	11 47.8%	22 14.7%	3 2.0%	3 11.1%
3台	7 2.0%	3 13.0%	1 0.7%	0 0.0%	3 11.1%
4台	2 0.6%	1 4.3%	1 0.7%	0 0.0%	0 0.0%
5台	0 0.0%	0 0.0%	0 0.0%	0 0.0%	0 0.0%
6台以上	0 0.0%	0 0.0%	0 0.0%	0 0.0%	0 0.0%
無回答	37 10.7%	1 4.3%	9 6.0%	25 17.0%	2 7.4%
平均	1.2	2.0	1.2	1.0	1.5
四分位数(最小値)	0	0	0	0	0
四分位数(25%)	1	1	1	0	0
四分位数(50%)	1	2	1	1	1
四分位数(75%)	1	2	1	1	1
四分位数(最大値)	4	4	4	2	3

リニアック・マイクロトロン

0台 1台 2台 3台 4台 5台 6台以上 無回答



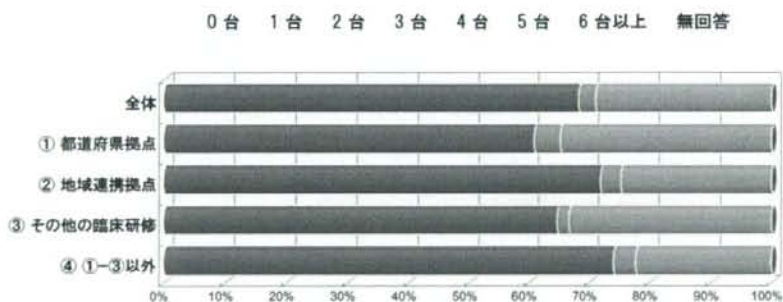
■■■ 病院種別 ■■■

7. 医療機器の保有状況(平成20年10月1日時点)

■ ガンマナイフ

	全体	① 都道府県拠点	② 地域連携拠点	③ その他の臨床研修	④ ①-③以外
合計	347 100.0%	23 100.0%	150 100.0%	147 100.0%	27 100.0%
0台	237 68.3%	14 60.9%	108 72.0%	95 64.6%	20 74.1%
1台	10 2.9%	1 4.3%	5 3.3%	3 2.0%	1 3.7%
2台	0 0.0%	0 0.0%	0 0.0%	0 0.0%	0 0.0%
3台	0 0.0%	0 0.0%	0 0.0%	0 0.0%	0 0.0%
4台	0 0.0%	0 0.0%	0 0.0%	0 0.0%	0 0.0%
5台	0 0.0%	0 0.0%	0 0.0%	0 0.0%	0 0.0%
6台以上	0 0.0%	0 0.0%	0 0.0%	0 0.0%	0 0.0%
無回答	100 28.8%	8 34.8%	37 24.7%	49 33.3%	6 22.2%
平均	1.0	1.0	1.0	1.0	1.0
四分位数(最小値)	0	0	0	0	0
四分位数(25%)	0	0	0	0	0
四分位数(50%)	0	0	0	0	0
四分位数(75%)	0	0	0	0	0
四分位数(最大値)	1	1	1	1	1

ガンマナイフ



■ ■ ■ 病院種別 ■ ■ ■

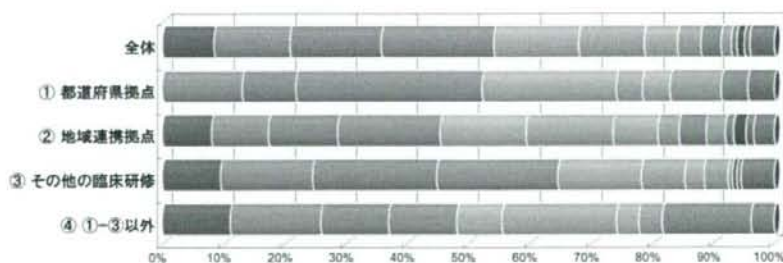
8. 平成19年度の年間患者数

■ 外来患者

	全体	① 都道府県拠点	② 地域連携拠点	③ その他の臨床研修	④ ①-③以外
合計	347 100.0%	23 100.0%	150 100.0%	147 100.0%	27 100.0%
100,000 人未満	29 8.4%	0 0.0%	12 8.0%	14 9.5%	3 11.1%
100,000～149,999 人	43 12.4%	3 13.0%	14 9.3%	22 15.0%	4 14.8%
150,000～199,999 人	52 15.0%	2 8.7%	17 11.3%	30 20.4%	3 11.1%
200,000～249,999 人	64 18.4%	7 30.4%	25 16.7%	29 19.7%	3 11.1%
250,000～299,999 人	48 13.8%	5 21.7%	21 14.0%	20 13.6%	2 7.4%
300,000～349,999 人	37 10.7%	1 4.3%	21 14.0%	10 6.8%	5 18.5%
350,000～399,999 人	18 5.2%	1 4.3%	11 7.3%	5 3.4%	1 3.7%
400,000～449,999 人	14 4.0%	2 8.7%	5 3.3%	6 4.1%	1 3.7%
450,000～499,999 人	12 3.5%	1 4.3%	7 4.7%	0 0.0%	4 14.8%
500,000～599,999 人	6 1.7%	0 0.0%	5 3.3%	1 0.7%	0 0.0%
600,000～699,999 人	3 0.9%	0 0.0%	2 1.3%	0 0.0%	1 3.7%
700,000～799,999 人	4 1.2%	0 0.0%	3 2.0%	1 0.7%	0 0.0%
800,000 人以上	3 0.9%	0 0.0%	2 1.3%	1 0.7%	0 0.0%
無回答	14 4.0%	1 4.3%	5 3.3%	8 5.4%	0 0.0%
平均	256,416.9	256,002.8	286,236.5	222,891.1	269,207.4
四分位数(最小値)	765	104,602	25,653	765	20,077
四分位数(25%)	159,516	211,125	187,107	149,103	149,297
四分位数(50%)	232,042	241,036	259,091	203,779	250,071
四分位数(75%)	315,778	268,685	347,296	279,158	364,814
四分位数(最大値)	1,140,005	481,585	1,140,005	1,107,201	609,204

外来患者

100,000 人未満	100,000～149,999 人	150,000～199,999 人
200,000～249,999 人	250,000～299,999 人	300,000～349,999 人
350,000～399,999 人	400,000～449,999 人	450,000～499,999 人
500,000～599,999 人	600,000～699,999 人	700,000～799,999 人
800,000 人以上	無回答	



■ ■ ■ 病院種別 ■ ■ ■

8. 平成19年度の年間患者数

■ 外来初診患者

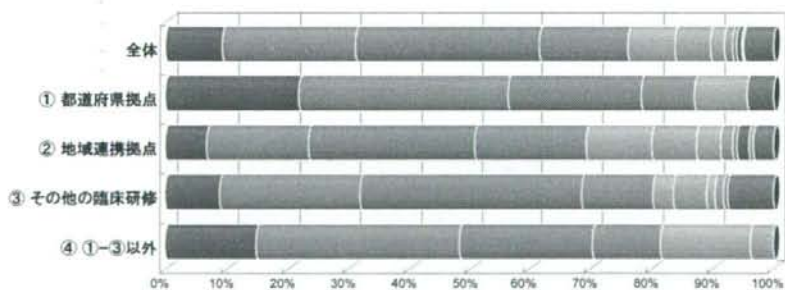
	全体	① 都道府県拠点	② 地域連携拠点	③ その他の臨床研修	④ ①-③以外
合計	347	23	150	147	27
	100.0%	100.0%	100.0%	100.0%	100.0%
10,000 人未満	32	5	10	13	4
	9.2%	21.7%	6.7%	8.8%	14.8%
10,000～19,999 人	76	8	25	34	9
	21.9%	34.8%	16.7%	23.1%	33.3%
20,000～29,999 人	106	5	41	54	6
	30.5%	21.7%	27.3%	36.7%	22.2%
30,000～39,999 人	50	2	28	17	3
	14.4%	8.7%	18.7%	11.6%	11.1%
40,000～49,999 人	27	2	16	5	4
	7.8%	8.7%	10.7%	3.4%	14.8%
50,000～59,999 人	20	0	11	8	1
	5.8%	0.0%	7.3%	5.4%	3.7%
60,000～69,999 人	8	0	6	2	0
	2.3%	0.0%	4.0%	1.4%	0.0%
70,000～79,999 人	5	0	3	2	0
	1.4%	0.0%	2.0%	1.4%	0.0%
80,000～89,999 人	2	0	1	1	0
	0.6%	0.0%	0.7%	0.7%	0.0%
90,000～99,999 人	3	0	3	0	0
	0.9%	0.0%	2.0%	0.0%	0.0%
100,000 人以上	1	0	1	0	0
	0.3%	0.0%	0.7%	0.0%	0.0%
無回答	17	1	5	11	0
	4.9%	4.3%	3.3%	7.5%	0.0%
平均	28,727.0	19,349.7	33,350.1	26,336.8	23,579.7
四分位数(最小値)	761	5,615	1,705	1,340	761
四分位数(25%)	17,846	11,938	20,165	18,043	12,076
四分位数(50%)	24,788	18,376	28,640	24,079	24,175
四分位数(75%)	36,166	24,097	41,989	30,796	33,597
四分位数(最大値)	151,936	40,664	151,936	89,806	55,015

外来初診患者

10,000 人未満
30,000～39,999 人
60,000～69,999 人
90,000～99,999 人

10,000～19,999 人
40,000～49,999 人
70,000～79,999 人
100,000 人以上

20,000～29,999 人
50,000～59,999 人
80,000～89,999 人
無回答



■ ■ ■ 病院種別 ■ ■ ■

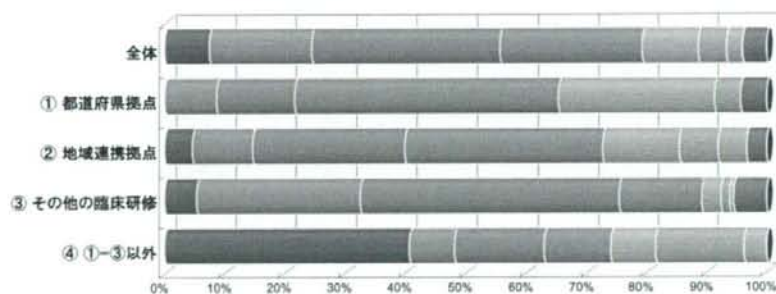
8. 平成19年度の年間患者数

■ のべ入院患者

	全体	① 都道府県拠点	② 地域連携拠点	③ その他の臨床研修	④ ①-③以外
合計	347 100.0%	23 100.0%	150 100.0%	147 100.0%	27 100.0%
50,000 人未満	26 7.5%	0 0.0%	7 4.7%	8 5.4%	11 40.7%
50,000～99,999 人	59 17.0%	2 8.7%	15 10.0%	40 27.2%	2 7.4%
100,000～149,999 人	108 31.1%	3 13.0%	38 25.3%	63 42.9%	4 14.8%
150,000～199,999 人	82 23.6%	10 43.5%	49 32.7%	20 13.6%	3 11.1%
200,000～249,999 人	32 9.2%	6 26.1%	19 12.7%	5 3.4%	2 7.4%
250,000～299,999 人	17 4.9%	1 4.3%	10 6.7%	2 1.4%	4 14.8%
300,000 人以上	9 2.6%	0 0.0%	7 4.7%	1 0.7%	1 3.7%
無回答	14 4.0%	1 4.3%	5 3.3%	8 5.4%	0 0.0%
平均	145,451.8	182,732.2	171,274.0	117,818.2	118,663.1
四分位数(最小値)	1,482	91,031	9,392	7,977	1,482
四分位数(25%)	99,237	155,451	117,047	89,445	10,616
四分位数(50%)	131,399	185,935	167,875	110,301	110,058
四分位数(75%)	185,949	204,504	199,627	139,339	199,052
四分位数(最大値)	1,043,235	262,209	1,043,235	341,209	338,911

のべ入院患者

50,000 人未満 50,000～99,999 人 100,000～149,999 人
 150,000～199,999 人 200,000～249,999 人 250,000～299,999 人
 300,000 人以上 無回答



■ ■ ■ 病院種別 ■ ■ ■

8. 平成19年度の年間患者数

■ 新規入院患者

	全体	① 都道府県拠点	② 地域連携拠点	③ その他の臨床研修	④ ①-③以外
合計	347 100.0%	23 100.0%	150 100.0%	147 100.0%	27 100.0%
2,000人未満	14 4.0%	0 0.0%	2 1.3%	1 0.7%	11 40.7%
2,000~2,999人	8 2.3%	0 0.0%	2 1.3%	6 4.1%	0 0.0%
3,000~3,999人	18 5.2%	0 0.0%	5 3.3%	13 8.8%	0 0.0%
4,000~4,999人	25 7.2%	1 4.3%	3 2.0%	20 13.6%	1 3.7%
5,000~5,999人	30 8.6%	0 0.0%	10 6.7%	16 10.9%	4 14.8%
6,000~6,999人	34 9.8%	1 4.3%	12 8.0%	20 13.6%	1 3.7%
7,000~7,999人	28 8.1%	1 4.3%	12 8.0%	15 10.2%	0 0.0%
8,000~8,999人	30 8.6%	6 26.1%	16 10.7%	8 5.4%	0 0.0%
9,000~9,999人	26 7.5%	3 13.0%	11 7.3%	12 8.2%	0 0.0%
10,000~14,999人	87 25.1%	9 39.1%	51 34.0%	21 14.3%	6 22.2%
15,000~19,999人	21 6.1%	1 4.3%	14 9.3%	3 2.0%	3 11.1%
20,000~29,999人	6 1.7%	0 0.0%	5 3.3%	1 0.7%	0 0.0%
30,000~39,999人	2 0.6%	0 0.0%	1 0.7%	1 0.7%	0 0.0%
40,000人以上	1 0.3%	0 0.0%	1 0.7%	0 0.0%	0 0.0%
無回答	17 4.9%	1 4.3%	5 3.3%	10 6.8%	1 3.7%
平均	8,850.2	10,328.9	10,440.2	7,429.5	6,279.2
四分位数(最小値)	259	4,736	795	1,825	259
四分位数(25%)	5,754	8,527	7,194	4,862	887
四分位数(50%)	8,240	9,519	9,786	6,596	5,265
四分位数(75%)	11,444	12,171	12,721	9,337	10,846
四分位数(最大値)	138,261	17,029	138,261	30,882	16,733

※平均は138,261人を除いて算出しています

新規入院患者

2,000人未満
4,000~4,999人
7,000~7,999人
10,000~14,999人
30,000~39,999人

2,000~2,999人
5,000~5,999人
8,000~8,999人
15,000~19,999人
40,000人以上

3,000~3,999人
6,000~6,999人
9,000~9,999人
20,000~29,999人
無回答

