

●●● 病院種別 ●●●

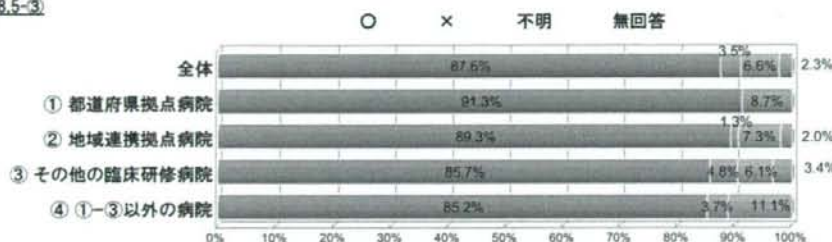
※○=実施または対応している、×=実施または対応していない、不明=または関連する機能を持たない

5 医療の質と安全のためのケアプロセス

③ 必要時、適切な施設に紹介している

	合計	○	×	不明	無回答
全体	347	304	12	23	8
	100.0%	87.6%	3.5%	6.6%	2.3%
① 都道府県拠点病院	23	21	2	0	0
	100.0%	91.3%	8.7%	0.0%	0.0%
② 地域連携拠点病院	150	134	2	11	3
	100.0%	89.3%	1.3%	7.3%	2.0%
③ その他の臨床研修病院	147	126	7	9	5
	100.0%	85.7%	4.8%	6.1%	3.4%
④ ①-③以外の病院	27	23	1	3	0
	100.0%	85.2%	3.7%	11.1%	0.0%

5.8.5-③

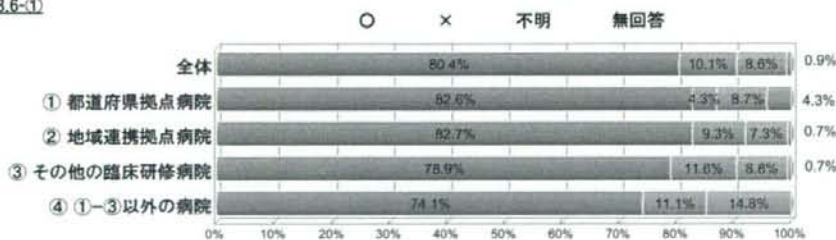


5.8.6 死別後の家族への対応が適切である

① 死後のケアを適切に行っている

	合計	○	×	不明	無回答
全体	347	279	35	30	3
	100.0%	80.4%	10.1%	8.6%	0.9%
① 都道府県拠点病院	23	19	1	2	1
	100.0%	82.6%	4.3%	8.7%	4.3%
② 地域連携拠点病院	150	124	14	11	1
	100.0%	82.7%	9.3%	7.3%	0.7%
③ その他の臨床研修病院	147	116	17	13	1
	100.0%	78.9%	11.6%	8.8%	0.7%
④ ①-③以外の病院	27	20	3	4	0
	100.0%	74.1%	11.1%	14.8%	0.0%

5.8.6-①



② 死別後早期・長期の家族への心理的ケアを行う体制がある

	合計	○	×	不明	無回答
全体	347	110	187	48	2
	100.0%	31.7%	53.9%	13.8%	0.6%
① 都道府県拠点病院	23	11	9	2	1
	100.0%	47.8%	39.1%	8.7%	4.3%
② 地域連携拠点病院	150	56	74	20	0
	100.0%	37.3%	49.3%	13.3%	0.0%
③ その他の臨床研修病院	147	38	83	25	1
	100.0%	25.9%	56.5%	17.0%	0.7%
④ ①-③以外の病院	27	5	21	1	0
	100.0%	18.5%	77.8%	3.7%	0.0%

5.8.6-②



「がん診療機能評価項目」案に関するアンケート

基礎データ 編
病院種別
確定版

2009.3

■ ■ ■ 病院種別 ■ ■ ■

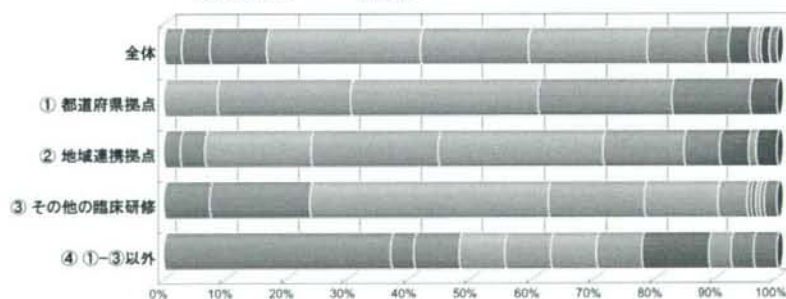
2. 病床数(平成20年10月1日時点)

■ 一般病床

	全体	① 都道府県拠点	② 地域連携拠点	③ その他の臨床研修	④ ①-③以外
合計	347 100.0%	23 100.0%	150 100.0%	147 100.0%	27 100.0%
0床	0 0.0%	0 0.0%	0 0.0%	0 0.0%	0 0.0%
1~99床	10 2.9%	0 0.0%	0 0.0%	0 0.0%	10 37.0%
100~199床	16 4.6%	0 0.0%	4 2.7%	11 7.5%	1 3.7%
200~299床	32 9.2%	0 0.0%	6 4.0%	24 16.3%	2 7.4%
300~399床	87 25.1%	2 8.7%	26 17.3%	57 38.8%	2 7.4%
400~499床	61 17.6%	5 21.7%	31 20.7%	23 15.6%	2 7.4%
500~599床	67 19.3%	7 30.4%	40 26.7%	18 12.2%	2 7.4%
600~699床	34 9.8%	5 21.7%	20 13.3%	7 4.8%	2 7.4%
700~799床	13 3.7%	3 13.0%	9 6.0%	1 0.7%	0 0.0%
800~899床	12 3.5%	1 4.3%	7 4.7%	1 0.7%	3 11.1%
900~999床	4 1.2%	0 0.0%	2 1.3%	1 0.7%	1 3.7%
1,000~1,099床	2 0.6%	0 0.0%	0 0.0%	1 0.7%	1 3.7%
1,100床以上	5 1.4%	0 0.0%	5 3.3%	0 0.0%	0 0.0%
無回答	4 1.2%	0 0.0%	0 0.0%	3 2.0%	1 3.7%
平均	458.7	559.5	533.2	381.3	369.3
四分位数(最小値)	23	341	112	100	23
四分位数(25%)	321	424	404	300	53
四分位数(50%)	420	574	520	359	325
四分位数(75%)	572	668	624	452	592
四分位数(最大値)	1,358	831	1,358	1,005	1,024

一般病床

0床 1~99床 100~199床 200~299床
 300~399床 400~499床 500~599床 600~699床
 700~799床 800~899床 900~999床 1,000~1,099床
 1,100床以上 無回答



■■■ 病院種別 ■■■

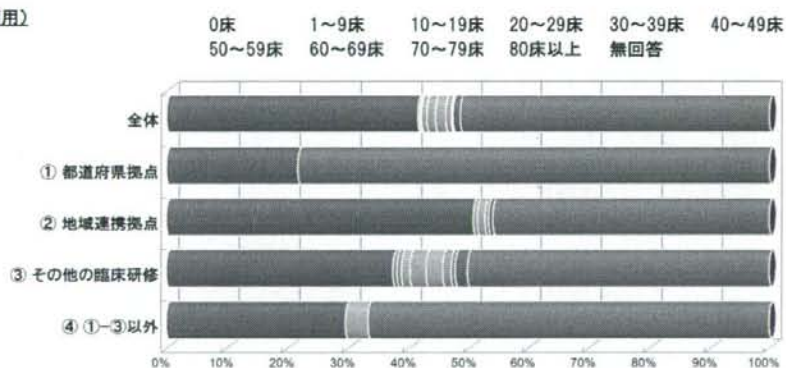
2. 病床数(平成20年10月1日時点)

■ 療養病床(医療保険適用)

	全体	① 都道府県拠点	② 地域連携拠点	③ その他の臨床研修	④ ①-③以外
合計	347 100.0%	23 100.0%	150 100.0%	147 100.0%	27 100.0%
0床	144 41.5%	5 21.7%	76 50.7%	55 37.4%	8 29.6%
1~9床	1 0.3%	0 0.0%	0 0.0%	1 0.7%	0 0.0%
10~19床	1 0.3%	0 0.0%	0 0.0%	1 0.7%	0 0.0%
20~29床	0 0.0%	0 0.0%	0 0.0%	0 0.0%	0 0.0%
30~39床	3 0.9%	0 0.0%	0 0.0%	2 1.4%	1 3.7%
40~49床	5 1.4%	0 0.0%	1 0.7%	4 2.7%	0 0.0%
50~59床	6 1.7%	0 0.0%	2 1.3%	4 2.7%	0 0.0%
60~69床	3 0.9%	0 0.0%	1 0.7%	2 1.4%	0 0.0%
70~79床	1 0.3%	0 0.0%	0 0.0%	1 0.7%	0 0.0%
80床以上	4 1.2%	0 0.0%	1 0.7%	3 2.0%	0 0.0%
無回答	179 51.6%	18 78.3%	69 46.0%	74 50.3%	18 66.7%
平均	60.8	-	52.3	64.1	36.0
四分位数(最小値)	0	0	0	0	0
四分位数(25%)	0	0	0	0	0
四分位数(50%)	0	0	0	0	0
四分位数(75%)	0	0	0	0	0
四分位数(最大値)	653	0	653	267	36

※平均は653床を除いて算出しています

療養病床(医療保険適用)



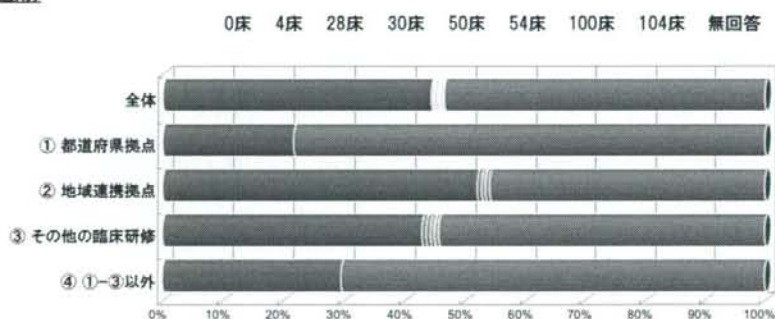
■ ■ ■ 病院種別 ■ ■ ■

2. 病床数(平成20年10月1日時点)

■ 療養病床(介護保険適用)

	全体	① 都道府県拠点	② 地域連携拠点	③ その他の臨床研修	④ ①-③以外
合計	347 100.0%	23 100.0%	150 100.0%	147 100.0%	27 100.0%
0床	154 44.4%	5 21.7%	78 52.0%	63 42.9%	8 29.6%
4床	1 0.3%	0 0.0%	0 0.0%	1 0.7%	0 0.0%
28床	1 0.3%	0 0.0%	1 0.7%	0 0.0%	0 0.0%
30床	1 0.3%	0 0.0%	0 0.0%	1 0.7%	0 0.0%
50床	1 0.3%	0 0.0%	1 0.7%	0 0.0%	0 0.0%
54床	1 0.3%	0 0.0%	0 0.0%	1 0.7%	0 0.0%
100床	1 0.3%	0 0.0%	0 0.0%	1 0.7%	0 0.0%
104床	1 0.3%	0 0.0%	1 0.7%	0 0.0%	0 0.0%
無回答	186 53.6%	18 78.3%	69 46.0%	80 54.4%	19 70.4%
平均	52.9	-	60.7	47.0	-
四分位数(最小値)	0	0	0	0	0
四分位数(25%)	0	0	0	0	0
四分位数(50%)	0	0	0	0	0
四分位数(75%)	0	0	0	0	0
四分位数(最大値)	104	0	104	100	0

療養病床(介護保険適用)



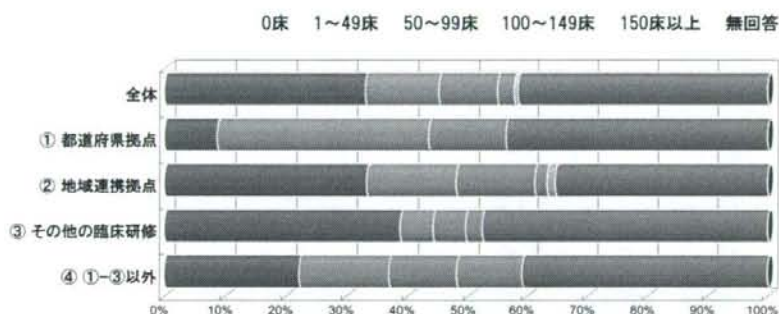
■ ■ ■ 病院種別 ■ ■ ■

2. 病床数(平成20年10月1日時点)

■ 精神科病床(総数)

	全体	① 都道府県拠点	② 地域連携拠点	③ その他の臨床研修	④ ①-③以外
合計	347	23	150	147	27
	100.0%	100.0%	100.0%	100.0%	100.0%
0床	115	2	50	57	6
	33.1%	8.7%	33.3%	38.8%	22.2%
1~49床	42	8	22	8	4
	12.1%	34.8%	14.7%	5.4%	14.8%
50~99床	34	3	20	8	3
	9.8%	13.0%	13.3%	5.4%	11.1%
100~149床	10	0	3	4	3
	2.9%	0.0%	2.0%	2.7%	11.1%
150床以上	2	0	2	0	0
	0.6%	0.0%	1.3%	0.0%	0.0%
無回答	144	10	53	70	11
	41.5%	43.5%	35.3%	47.6%	40.7%
平均	55.9	41.5	55.7	57.6	69.0
四分位数(最小値)	0	0	0	0	0
四分位数(25%)	0	20	0	0	0
四分位数(50%)	0	36	0	0	41
四分位数(75%)	46	49	50	15	57
四分位数(最大値)	220	80	220	120	129

精神科病床(総数)



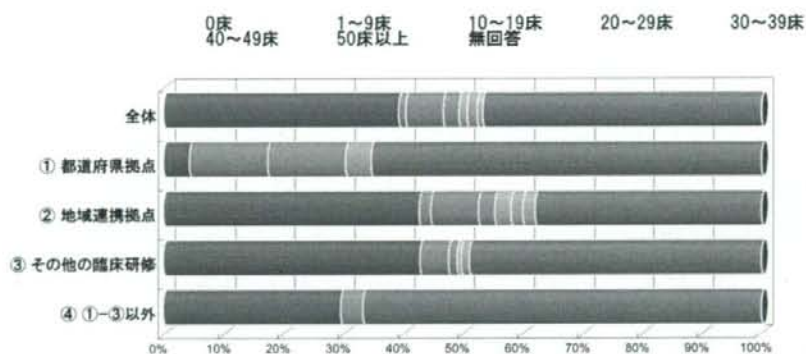
■ ■ ■ 病院種別 ■ ■ ■

2. 病床数(平成20年10月1日時点)

■ 結核病床

	全体	① 都道府県拠点	② 地域連携拠点	③ その他の臨床研修	④ ①-③以外
合計	347 100.0%	23 100.0%	150 100.0%	147 100.0%	27 100.0%
0床	136 39.2%	1 4.3%	64 42.7%	63 42.9%	8 29.6%
1~9床	4 1.2%	0 0.0%	3 2.0%	0 0.0%	1 3.7%
10~19床	22 6.3%	3 13.0%	12 8.0%	7 4.8%	0 0.0%
20~29床	9 2.6%	3 13.0%	4 2.7%	2 1.4%	0 0.0%
30~39床	5 1.4%	0 0.0%	4 2.7%	1 0.7%	0 0.0%
40~49床	6 1.7%	1 4.3%	3 2.0%	2 1.4%	0 0.0%
50床以上	3 0.9%	0 0.0%	3 2.0%	0 0.0%	0 0.0%
無回答	162 46.7%	15 65.2%	57 38.0%	72 49.0%	18 66.7%
平均	21.5	20.3	23.0	20.0	6.0
四分位数(最小値)	0	0	0	0	0
四分位数(25%)	0	12	0	0	0
四分位数(50%)	0	17	0	0	0
四分位数(75%)	6	21	10	0	0
四分位数(最大値)	60	40	60	46	6

結核病床



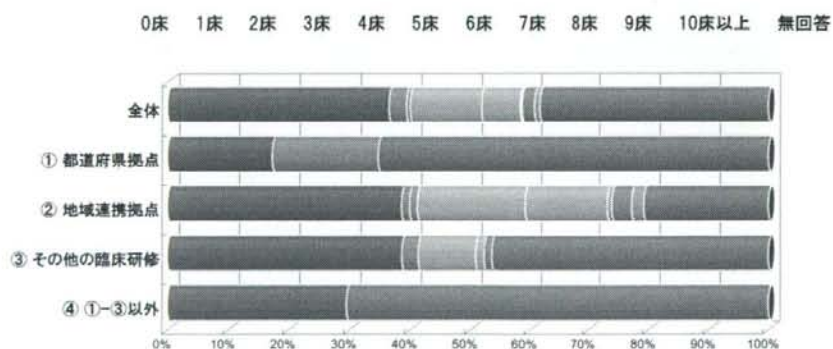
■ ■ ■ 病院種別 ■ ■ ■

2. 病床数(平成20年10月1日時点)

■ 感染症病床

	全体	① 都道府県拠点	② 地域連携拠点	③ その他の臨床研修	④ ①-③以外
合計	347 100.0%	23 100.0%	150 100.0%	147 100.0%	27 100.0%
0床	127 36.6%	4 17.4%	58 38.7%	57 38.8%	8 29.6%
1床	0 0.0%	0 0.0%	0 0.0%	0 0.0%	0 0.0%
2床	10 2.9%	4 17.4%	2 1.3%	4 2.7%	0 0.0%
3床	2 0.6%	0 0.0%	2 1.3%	0 0.0%	0 0.0%
4床	41 11.8%	0 0.0%	27 18.0%	14 9.5%	0 0.0%
5床	0 0.0%	0 0.0%	0 0.0%	0 0.0%	0 0.0%
6床	23 6.6%	0 0.0%	21 14.0%	2 1.4%	0 0.0%
7床	1 0.3%	0 0.0%	1 0.7%	0 0.0%	0 0.0%
8床	7 2.0%	0 0.0%	5 3.3%	2 1.4%	0 0.0%
9床	0 0.0%	0 0.0%	0 0.0%	0 0.0%	0 0.0%
10床以上	3 0.9%	0 0.0%	3 2.0%	0 0.0%	0 0.0%
無回答	133 38.3%	15 65.2%	31 20.7%	68 46.3%	19 70.4%
平均	4.9	2.0	5.3	4.2	-
四分位数(最小値)	0	0	0	0	0
四分位数(25%)	0	0	0	0	0
四分位数(50%)	0	1	2	0	0
四分位数(75%)	4	2	5	2	0
四分位数(最大値)	14	2	14	8	0

感染症病床



■ ■ ■ 病院種別 ■ ■ ■

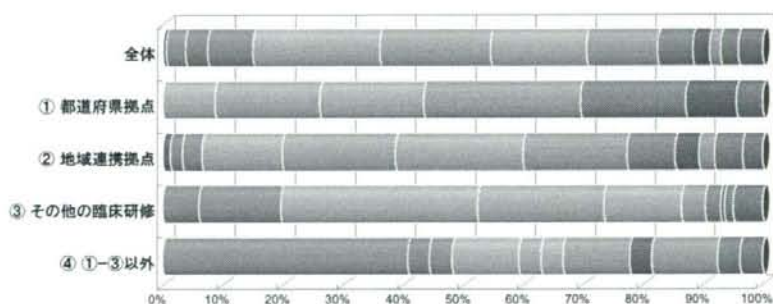
2. 病床数(平成20年10月1日時点)

■ 病床数/総数

	全体	① 都道府県拠点	② 地域連携拠点	③ その他の臨床研修	④ ①-③以外
合計	347 100.0%	23 100.0%	150 100.0%	147 100.0%	27 100.0%
0床	2 0.6%	0 0.0%	2 1.3%	0 0.0%	0 0.0%
1~99床	11 3.2%	0 0.0%	0 0.0%	0 0.0%	11 40.7%
100~199床	13 3.7%	0 0.0%	3 2.0%	9 6.1%	1 3.7%
200~299床	26 7.5%	0 0.0%	5 3.3%	20 13.6%	1 3.7%
300~399床	73 21.0%	2 8.7%	20 13.3%	48 32.7%	3 11.1%
400~499床	64 18.4%	4 17.4%	28 18.7%	31 21.1%	1 3.7%
500~599床	56 16.1%	4 17.4%	32 21.3%	19 12.9%	1 3.7%
600~699床	41 11.8%	6 26.1%	26 17.3%	6 4.1%	3 11.1%
700~799床	20 5.8%	4 17.4%	12 8.0%	4 2.7%	0 0.0%
800~899床	10 2.9%	2 8.7%	6 4.0%	1 0.7%	1 3.7%
900~999床	7 2.0%	0 0.0%	4 2.7%	0 0.0%	3 11.1%
1,000床以上	10 2.9%	0 0.0%	7 4.7%	2 1.4%	1 3.7%
無回答	14 4.0%	1 4.3%	5 3.3%	7 4.8%	1 3.7%
平均	481.8	582.5	566.4	400.2	370.8
四分位数(最小値)	0	341	0	100	23
四分位数(25%)	339	457	410	308	53
四分位数(50%)	442	602	536	378	320
四分位数(75%)	600	717	654	480	602
四分位数(最大値)	1,423	882	1,423	1,020	1,076

病床数/総数

0床 1~99床 100~199床 200~299床 300~399床
 400~499床 500~599床 600~699床 700~799床 800~899床
 900~999床 1,000床以上 無回答



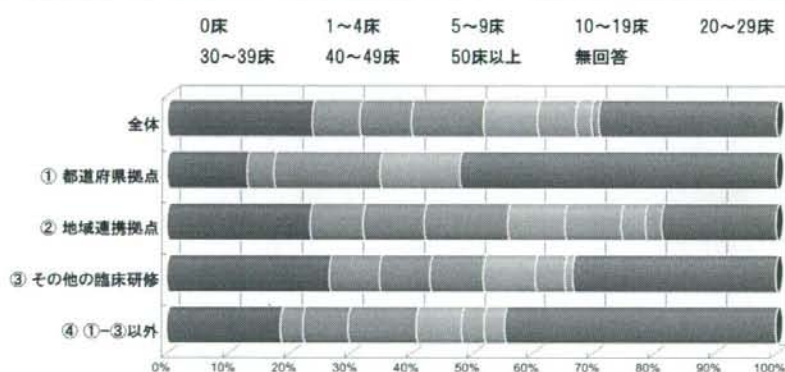
■ ■ ■ 病院種別 ■ ■ ■

3.特殊病床数(平成20年10月1日時点)

3-1. 救急専用病床

	全体	① 都道府県拠点	② 地域連携拠点	③ その他の臨床研修	④ ①-③以外
合計	347 100.0%	23 100.0%	150 100.0%	147 100.0%	27 100.0%
0床	82 23.6%	3 13.0%	35 23.3%	39 26.5%	5 18.5%
1~4床	27 7.8%	1 4.3%	13 8.7%	12 8.2%	1 3.7%
5~9床	29 8.4%	0 0.0%	15 10.0%	12 8.2%	2 7.4%
10~19床	41 11.8%	4 17.4%	21 14.0%	13 8.8%	3 11.1%
20~29床	32 9.2%	3 13.0%	14 9.3%	13 8.8%	2 7.4%
30~39床	22 6.3%	0 0.0%	14 9.3%	7 4.8%	1 3.7%
40~49床	9 2.6%	0 0.0%	6 4.0%	2 1.4%	1 3.7%
50床以上	4 1.2%	0 0.0%	4 2.7%	0 0.0%	0 0.0%
無回答	101 29.1%	12 52.2%	28 18.7%	49 33.3%	12 44.4%
平均	17.1	14.3	19.0	14.8	17.1
四分位数(最小値)	0	0	0	0	0
四分位数(25%)	0	1	0	0	0
四分位数(50%)	6	11	8	4	6
四分位数(75%)	20	18	22	17	18
四分位数(最大値)	60	20	60	43	47

3-1. 救急専用病床



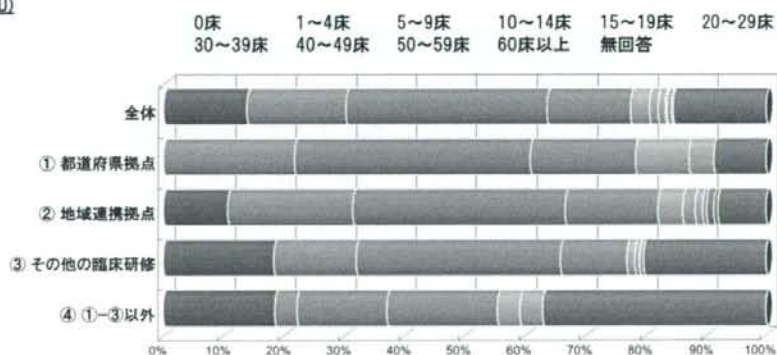
■ ■ ■ 病院種別 ■ ■ ■

3. 特殊病床数(平成20年10月1日時点)

3-2. 集中治療室(ICU)

	全体	① 都道府県拠点	② 地域連携拠点	③ その他の臨床研修	④ ①-③以外
合計	347 100.0%	23 100.0%	150 100.0%	147 100.0%	27 100.0%
0床	48 13.8%	0 0.0%	16 10.7%	27 18.4%	5 18.5%
1~4床	57 16.4%	5 21.7%	31 20.7%	20 13.6%	1 3.7%
5~9床	116 33.4%	9 39.1%	53 35.3%	50 34.0%	4 14.8%
10~14床	48 13.8%	4 17.4%	23 15.3%	16 10.9%	5 18.5%
15~19床	11 3.2%	2 8.7%	6 4.0%	2 1.4%	1 3.7%
20~29床	5 1.4%	0 0.0%	3 2.0%	1 0.7%	1 3.7%
30~39床	4 1.2%	1 4.3%	2 1.3%	1 0.7%	0 0.0%
40~49床	1 0.3%	0 0.0%	1 0.7%	0 0.0%	0 0.0%
50~59床	2 0.6%	0 0.0%	2 1.3%	0 0.0%	0 0.0%
60床以上	1 0.3%	0 0.0%	1 0.7%	0 0.0%	0 0.0%
無回答	54 15.6%	2 8.7%	12 8.0%	30 20.4%	10 37.0%
平均	8.8	9.0	9.7	7.3	10.5
四分位数(最小値)	0	4	0	0	0
四分位数(25%)	4	6	4	2	0
四分位数(50%)	6	6	6	6	6
四分位数(75%)	9	11	10	8	10
四分位数(最大値)	61	30	61	30	24

3-2. 集中治療室(ICU)



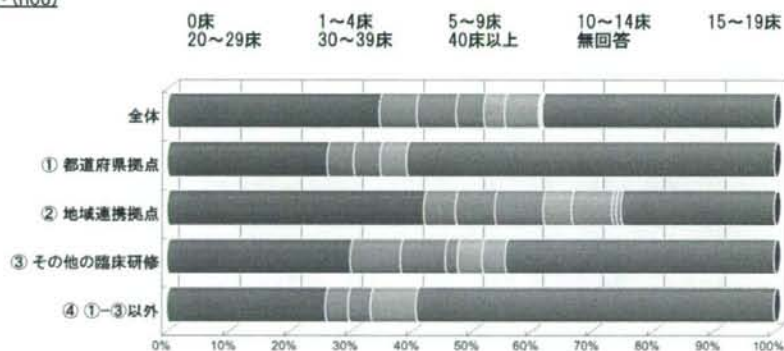
■ ■ ■ 病院種別 ■ ■ ■

3.特殊病床数(平成20年10月1日時点)

3-3. ハイケアユニット (HCU)

	全体	① 都道府県拠点	② 地域連携拠点	③ その他の臨床研修	④ ①-③以外
合計	347	23	150	147	27
	100.0%	100.0%	100.0%	100.0%	100.0%
0床	120	6	63	44	7
	34.6%	26.1%	42.0%	29.9%	25.9%
1~4床	21	0	8	12	1
	6.1%	0.0%	5.3%	8.2%	3.7%
5~9床	23	1	10	11	1
	6.6%	4.3%	6.7%	7.5%	3.7%
10~14床	16	1	12	3	0
	4.6%	4.3%	8.0%	2.0%	0.0%
15~19床	13	0	7	6	0
	3.7%	0.0%	4.7%	4.1%	0.0%
20~29床	19	1	10	6	2
	5.5%	4.3%	6.7%	4.1%	7.4%
30~39床	1	0	1	0	0
	0.3%	0.0%	0.7%	0.0%	0.0%
40床以上	1	0	1	0	0
	0.3%	0.0%	0.7%	0.0%	0.0%
無回答	133	14	38	65	16
	38.3%	60.9%	25.3%	44.2%	59.3%
平均	12.2	12.7	13.7	10.2	13.8
四分位数(最小値)	0	0	0	0	0
四分位数(25%)	0	0	0	0	0
四分位数(50%)	0	0	0	0	0
四分位数(75%)	8	6	11	7	5
四分位数(最大値)	42	20	42	24	25

3-3. ハイケアユニット (HCU)



■■■ 病院種別 ■■■

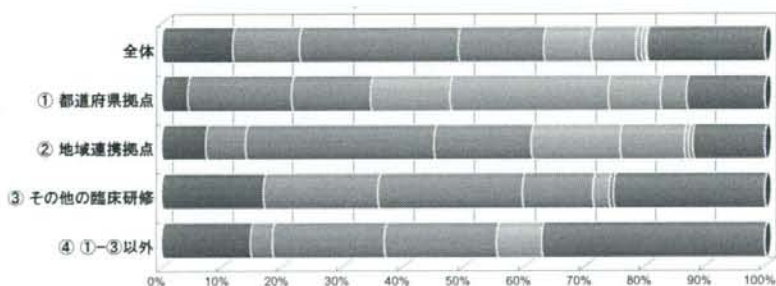
3. 特殊病床数(平成20年10月1日時点)

3-4. 外来化学療法専用病床

	全体	① 都道府県拠点	② 地域連携拠点	③ その他の臨床研修	④ ①-③以外
合計	347 100.0%	23 100.0%	150 100.0%	147 100.0%	27 100.0%
0床	41 11.8%	1 4.3%	11 7.3%	25 17.0%	4 14.8%
1~4床	39 11.2%	0 0.0%	10 6.7%	28 19.0%	1 3.7%
5~9床	91 26.2%	4 17.4%	47 31.3%	35 23.8%	5 18.5%
10~14床	49 14.1%	3 13.0%	24 16.0%	17 11.6%	5 18.5%
15~19床	27 7.8%	3 13.0%	22 14.7%	0 0.0%	2 7.4%
20~29床	26 7.5%	6 26.1%	16 10.7%	4 2.7%	0 0.0%
30~39床	3 0.9%	2 8.7%	1 0.7%	0 0.0%	0 0.0%
40~49床	2 0.6%	1 4.3%	1 0.7%	0 0.0%	0 0.0%
50~59床	0 0.0%	0 0.0%	0 0.0%	0 0.0%	0 0.0%
60床以上	1 0.3%	0 0.0%	0 0.0%	1 0.7%	0 0.0%
無回答	68 19.6%	3 13.0%	18 12.0%	37 25.2%	10 37.0%
平均	10.9	19.3	11.8	7.7	10.2
四分位数(最小値)	0	0	0	0	0
四分位数(25%)	4	11	6	2	4
四分位数(50%)	8	19	9	5	8
四分位数(75%)	13	24	15	8	12
四分位数(最大値)	60	43	42	60	19

3-4. 外来化学療法専用病床

0床 1~4床 5~9床 10~14床 15~19床 20~29床
 30~39床 40~49床 50~59床 60床以上 無回答



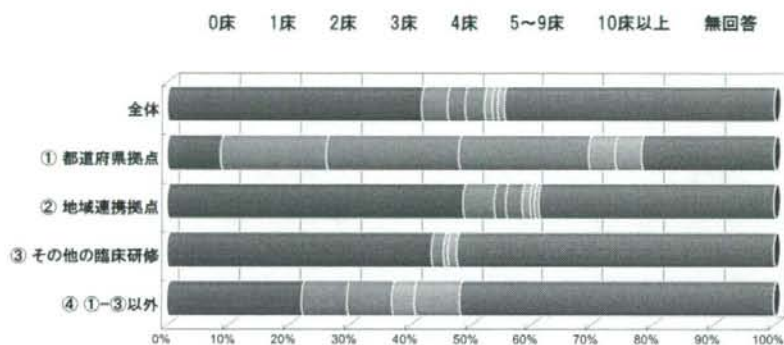
■ ■ ■ 病院種別 ■ ■ ■

3.特殊病床数(平成20年10月1日時点)

3-5.放射線病室

	全体	① 都道府県拠点	② 地域連携拠点	③ その他の臨床研修	④ ①-③以外
合計	347 100.0%	23 100.0%	150 100.0%	147 100.0%	27 100.0%
0床	145 41.8%	2 8.7%	73 48.7%	64 43.5%	6 22.2%
1床	15 4.3%	4 17.4%	8 5.3%	3 2.0%	0 0.0%
2床	10 2.9%	5 21.7%	3 2.0%	0 0.0%	2 7.4%
3床	11 3.2%	5 21.7%	4 2.7%	0 0.0%	2 7.4%
4床	5 1.4%	1 4.3%	2 1.3%	1 0.7%	1 3.7%
5~9床	3 0.9%	0 0.0%	1 0.7%	0 0.0%	2 7.4%
10床以上	4 1.2%	1 4.3%	1 0.7%	2 1.4%	0 0.0%
無回答	154 44.4%	5 21.7%	58 38.7%	77 52.4%	14 51.9%
平均	3.2	2.7	2.6	5.8	3.6
四分位数(最小値)	0	0	0	0	0
四分位数(25%)	0	1	0	0	0
四分位数(50%)	0	2	0	0	2
四分位数(75%)	0	3	0	0	3
四分位数(最大値)	18	10	10	18	6

3-5.放射線病室



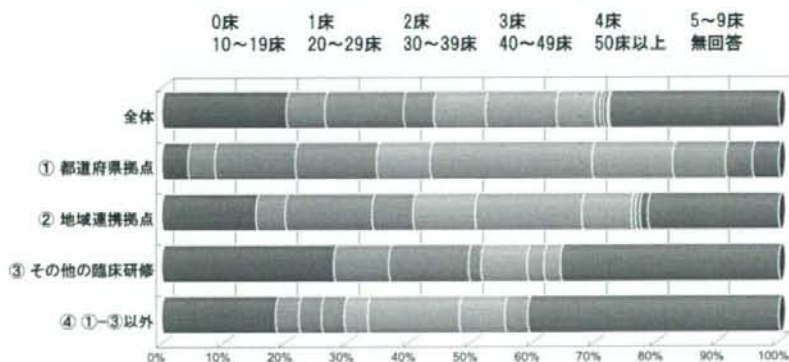
■ ■ ■ 病院種別 ■ ■ ■

3.特殊病床数(平成20年10月1日時点)

3-6. 無菌病室

	全体	① 都道府県拠点	② 地域連携拠点	③ その他の臨床研修	④ ①-③以外
合計	347 100.0%	23 100.0%	150 100.0%	147 100.0%	27 100.0%
0床	70 20.2%	1 4.3%	23 15.3%	41 27.9%	5 18.5%
1床	22 6.3%	1 4.3%	7 4.7%	13 8.8%	1 3.7%
2床	44 12.7%	3 13.0%	21 14.0%	19 12.9%	1 3.7%
3床	17 4.9%	3 13.0%	10 6.7%	3 2.0%	1 3.7%
4床	29 8.4%	2 8.7%	15 10.0%	11 7.5%	1 3.7%
5~9床	40 11.5%	6 26.1%	26 17.3%	4 2.7%	4 14.8%
10~19床	21 6.1%	3 13.0%	12 8.0%	4 2.7%	2 7.4%
20~29床	3 0.9%	2 8.7%	1 0.7%	0 0.0%	0 0.0%
30~39床	2 0.6%	1 4.3%	1 0.7%	0 0.0%	0 0.0%
40~49床	2 0.6%	0 0.0%	2 1.3%	0 0.0%	0 0.0%
50床以上	1 0.3%	0 0.0%	0 0.0%	0 0.0%	1 3.7%
無回答	96 27.7%	1 4.3%	32 21.3%	52 35.4%	11 40.7%
平均	6.1	8.3	6.6	3.3	10.4
四分位数(最小値)	0	0	0	0	0
四分位数(25%)	0	3	1	0	0
四分位数(50%)	2	5	3	1	4
四分位数(75%)	5	9	6	2	8
四分位数(最大値)	50	39	46	14	50

3-6. 無菌病室



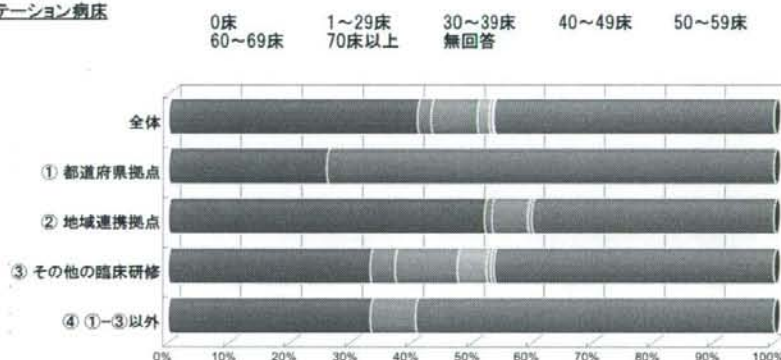
■■■ 病院種別 ■■■

3.特殊病床数(平成20年10月1日時点)

3-7. 回復期リハビリテーション病床

	全体	① 都道府県拠点	② 地域連携拠点	③ その他の臨床研修	④ ①-③以外
合計	347	23	150	147	27
	100.0%	100.0%	100.0%	100.0%	100.0%
0床	142	6	78	49	9
	40.9%	26.1%	52.0%	33.3%	33.3%
1~29床	0	0	0	0	0
	0.0%	0.0%	0.0%	0.0%	0.0%
30~39床	8	0	2	6	0
	2.3%	0.0%	1.3%	4.1%	0.0%
40~49床	26	0	9	15	2
	7.5%	0.0%	6.0%	10.2%	7.4%
50~59床	7	0	0	7	0
	2.0%	0.0%	0.0%	4.8%	0.0%
60~69床	2	0	1	1	0
	0.6%	0.0%	0.7%	0.7%	0.0%
70床以上	1	0	0	1	0
	0.3%	0.0%	0.0%	0.7%	0.0%
無回答	161	17	60	68	16
	46.4%	73.9%	40.0%	46.3%	59.3%
平均	44.9	-	43.3	45.6	43.0
四分位数(最小値)	0	0	0	0	0
四分位数(25%)	0	0	0	0	0
四分位数(50%)	0	0	0	0	0
四分位数(75%)	0	0	0	42	0
四分位数(最大値)	78	0	60	78	46

3-7. 回復期リハビリテーション病床



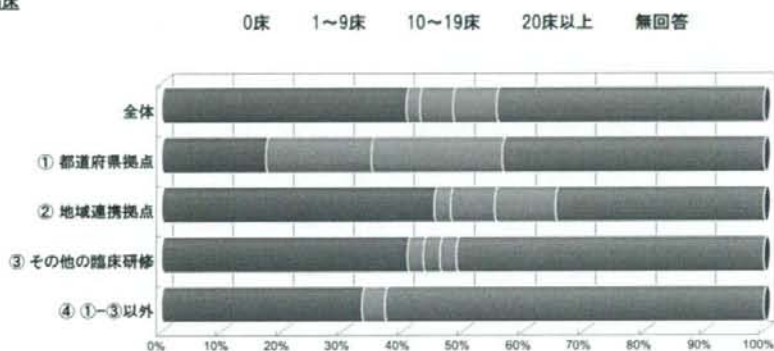
■ ■ ■ 病院種別 ■ ■ ■

3.特殊病床数(平成20年10月1日時点)

3-8.緩和ケア病床病床

	全体	① 都道府県拠点	② 地域連携拠点	③ その他の臨床研修	④ ①-③以外
合計	347 100.0%	23 100.0%	150 100.0%	147 100.0%	27 100.0%
0床	141 40.6%	4 17.4%	68 45.3%	60 40.8%	9 33.3%
1~9床	8 2.3%	0 0.0%	4 2.7%	4 2.7%	0 0.0%
10~19床	19 5.5%	4 17.4%	11 7.3%	4 2.7%	0 0.0%
20床以上	25 7.2%	5 21.7%	15 10.0%	4 2.7%	1 3.7%
無回答	154 44.4%	10 43.5%	52 34.7%	75 51.0%	17 63.0%
平均	18.1	22.9	17.2	16.0	25.0
四分位数(最小値)	0	0	0	0	0
四分位数(25%)	0	0	0	0	0
四分位数(50%)	0	17	0	0	0
四分位数(75%)	6	25	10	0	0
四分位数(最大値)	43	42	28	43	25

3-8.緩和ケア病床病床



■ ■ ■ 病院種別 ■ ■ ■

4. 診療報酬に係る施設基準(平成20年10月1日時点で当てはまるもの)

	全体	① 都道府県拠点	② 地域連携拠点	③ その他の臨床研修	④ ①-③以外
合計	347	23	150	147	27
	100.0%	100.0%	100.0%	100.0%	100.0%
緩和ケア診療加算	47	7	23	11	6
	13.5%	30.4%	15.3%	7.5%	22.2%
緩和ケア病棟入院料	38	9	22	6	1
	11.0%	39.1%	14.7%	4.1%	3.7%
テレパソロジーによる 病理組織迅速顕微鏡検査	34	2	20	9	3
	9.8%	8.7%	13.3%	6.1%	11.1%
外来化学療法加算Ⅰ	243	20	122	87	14
	70.0%	87.0%	81.3%	59.2%	51.9%
外来化学療法加算Ⅱ	61	4	26	30	1
	17.6%	17.4%	17.3%	20.4%	3.7%
遠隔画像診断	31	2	16	10	3
	8.9%	8.7%	10.7%	6.8%	11.1%
無回答	43	0	3	28	12
	12.4%	0.0%	2.0%	19.0%	44.4%

4. 診療報酬に係る施設基準

緩和ケア診療加算

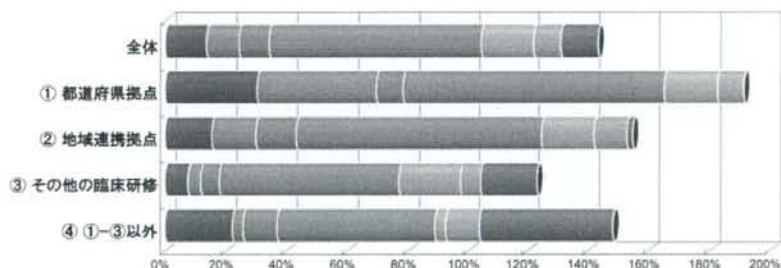
緩和ケア病棟入院料

テレパソロジーによる
病理組織迅速顕微鏡検査
外来化学療法加算Ⅱ

外来化学療法加算Ⅰ

遠隔画像診断

無回答



■ ■ ■ 病院種別 ■ ■ ■

5. 職員数(平成20年10月1日時点)

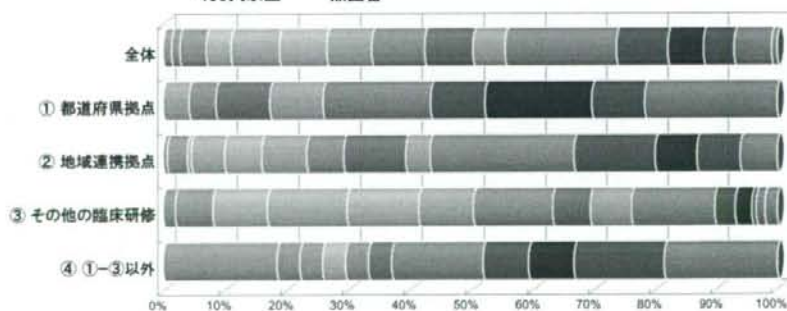
■ 医師(総数)

	全体	① 都道府県拠点	② 地域連携拠点	③ その他の臨床研修	④ ①-③以外
合計	347 100.0%	23 100.0%	150 100.0%	147 100.0%	27 100.0%
0人	0 0.0%	0 0.0%	0 0.0%	0 0.0%	0 0.0%
1~9人	5 1.4%	0 0.0%	0 0.0%	0 0.0%	5 18.5%
10~19人	5 1.4%	0 0.0%	1 0.7%	3 2.0%	1 3.7%
20~29人	15 4.3%	0 0.0%	5 3.3%	9 6.1%	1 3.7%
30~39人	14 4.0%	0 0.0%	1 0.7%	13 8.8%	0 0.0%
40~49人	27 7.8%	0 0.0%	8 5.3%	19 12.9%	0 0.0%
50~59人	27 7.8%	0 0.0%	9 6.0%	17 11.6%	1 3.7%
60~69人	25 7.2%	1 4.3%	11 7.3%	13 8.8%	0 0.0%
70~79人	30 8.6%	1 4.3%	9 6.0%	19 12.9%	1 3.7%
80~89人	27 7.8%	2 8.7%	15 10.0%	9 6.1%	1 3.7%
90~99人	18 5.2%	2 8.7%	6 4.0%	10 6.8%	0 0.0%
100~149人	63 18.2%	4 17.4%	35 23.3%	20 13.6%	4 14.8%
150~199人	29 8.4%	2 8.7%	20 13.3%	5 3.4%	2 7.4%
200~299人	20 5.8%	4 17.4%	10 6.7%	4 2.7%	2 7.4%
300~399人	18 5.2%	2 8.7%	11 7.3%	1 0.7%	4 14.8%
400人以上	21 6.1%	5 21.7%	9 6.0%	2 1.4%	5 18.5%
無回答	3 0.9%	0 0.0%	0 0.0%	3 2.0%	0 0.0%
平均	132.6	225.3	151.5	84.1	210.0
四分位数(最小値)	2	62	15	13	2
四分位数(25%)	56	99	71	46	41
四分位数(50%)	88	172	106	68	149
四分位数(75%)	151	353	175	94	333
四分位数(最大値)	153,425	153,425	920	717	761

※平均は153,425人を除いて算出しています

医師(総数)

0人 1~9人 10~19人 20~29人 30~39人
 40~49人 50~59人 60~69人 70~79人 80~89人
 90~99人 100~149人 150~199人 200~299人 300~399人
 400人以上 無回答



■ ■ ■ 病院種別 ■ ■ ■

5. 職員数(平成20年10月1日時点)

■ 研修医(内数)

	全体	① 都道府県拠点	② 地域連携拠点	③ その他の臨床研修	④ ①-③以外
合計	347	23	150	147	27
	100.0%	100.0%	100.0%	100.0%	100.0%
0人	14	0	6	4	4
	4.0%	0.0%	4.0%	2.7%	14.8%
1~4人	52	3	15	33	1
	15.0%	13.0%	10.0%	22.4%	3.7%
5~9人	61	4	21	34	2
	17.6%	17.4%	14.0%	23.1%	7.4%
10~14人	53	0	19	33	1
	15.3%	0.0%	12.7%	22.4%	3.7%
15~19人	33	2	22	9	0
	9.5%	8.7%	14.7%	6.1%	0.0%
20~24人	31	3	14	12	2
	8.9%	13.0%	9.3%	8.2%	7.4%
25~29人	14	1	7	4	2
	4.0%	4.3%	4.7%	2.7%	7.4%
30~39人	23	4	14	5	0
	6.6%	17.4%	9.3%	3.4%	0.0%
40~49人	21	1	14	3	3
	6.1%	4.3%	9.3%	2.0%	11.1%
50~59人	10	1	6	0	3
	2.9%	4.3%	4.0%	0.0%	11.1%
60~69人	8	2	2	1	3
	2.3%	8.7%	1.3%	0.7%	11.1%
70人以上	13	1	7	2	3
	3.7%	4.3%	4.7%	1.4%	11.1%
無回答	14	1	3	7	3
	4.0%	4.3%	2.0%	4.8%	11.1%
平均	21.4	27.5	24.7	13.0	49.1
四分位数(最小値)	0	1	0	0	0
四分位数(25%)	6	7	8	4	9
四分位数(50%)	13	24	17	9	37
四分位数(75%)	26	38	32	15	59
四分位数(最大値)	193	79	144	88	193

研修医(内数)

0人 1~4人 5~9人 10~14人 15~19人
 20~24人 25~29人 30~39人 40~49人 50~59人
 60~69人 70人以上 無回答

