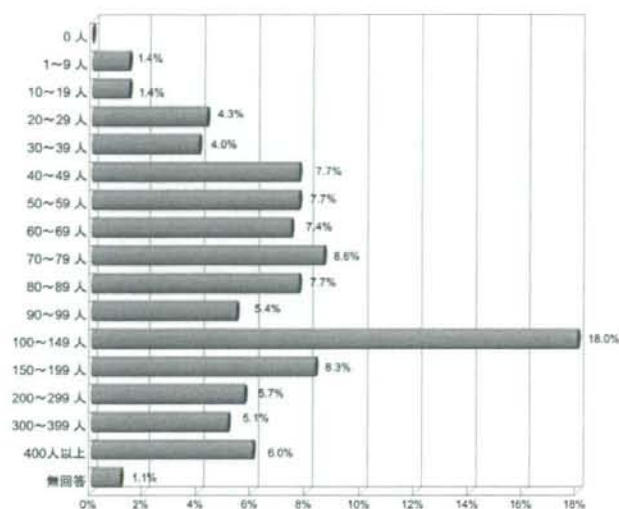


5. 職員数(平成20年10月1日時点)

■ 医師(総数)

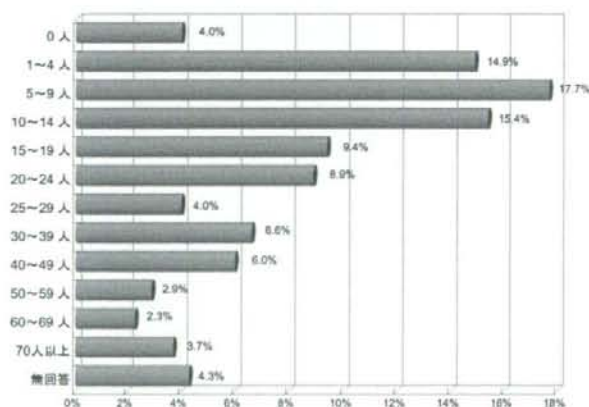
	件数	%
0人	0	0.0%
1~9人	5	1.4%
10~19人	5	1.4%
20~29人	15	4.3%
30~39人	14	4.0%
40~49人	27	7.7%
50~59人	27	7.7%
60~69人	26	7.4%
70~79人	30	8.6%
80~89人	27	7.7%
90~99人	19	5.4%
100~149人	63	18.0%
150~199人	29	8.3%
200~299人	20	5.7%
300~399人	18	5.1%
400人以上	21	6.0%
無回答	4	1.1%
合計	350	100.0%
平均	132.3	
四分位数(最小値)	2	
四分位数(25%)	56	
四分位数(50%)	88	
四分位数(75%)	150	
四分位数(最大値)	153,425	

※平均は153,425人を除いて算出しています



■ 研修医(内数)

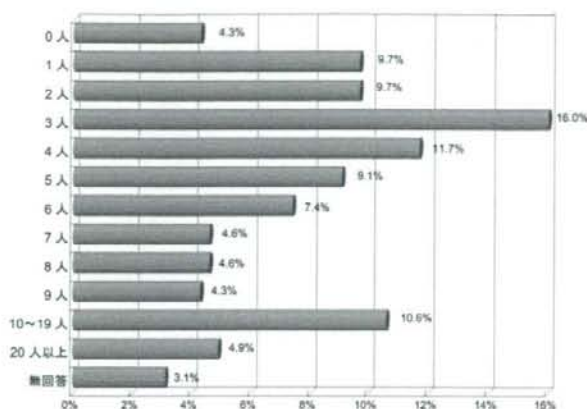
	件数	%
0人	14	4.0%
1~4人	52	14.9%
5~9人	62	17.7%
10~14人	54	15.4%
15~19人	33	9.4%
20~24人	31	8.9%
25~29人	14	4.0%
30~39人	23	6.6%
40~49人	21	6.0%
50~59人	10	2.9%
60~69人	8	2.3%
70人以上	13	3.7%
無回答	15	4.3%
合計	350	100.0%
平均	21.4	
四分位数(最小値)	0	
四分位数(25%)	6	
四分位数(50%)	12	
四分位数(75%)	26	
四分位数(最大値)	193	



5. 職員数(平成20年10月1日時点)

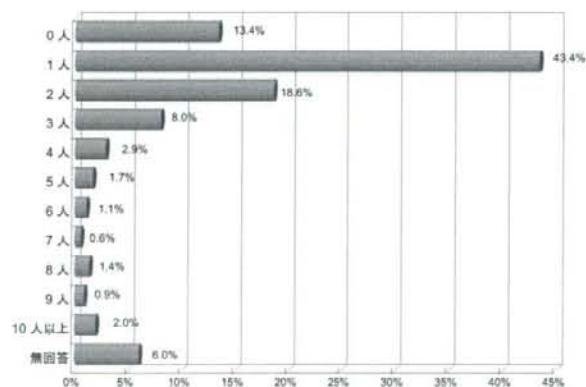
■ 麻酔科所属医師(内数)

	件数	%
0人	15	4.3%
1人	34	9.7%
2人	34	9.7%
3人	56	16.0%
4人	41	11.7%
5人	32	9.1%
6人	26	7.4%
7人	16	4.6%
8人	16	4.6%
9人	15	4.3%
10~19人	37	10.6%
20人以上	17	4.9%
無回答	11	3.1%
合計	350	100.0%
平均	6.4	
四分位数(最小値)	0	
四分位数(25%)	3	
四分位数(50%)	4	
四分位数(75%)	7	
四分位数(最大値)	66	



■ 病理医師(内数)

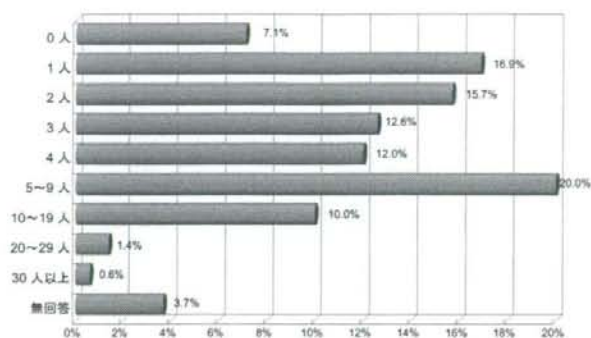
	件数	%
0人	47	13.4%
1人	152	43.4%
2人	65	18.6%
3人	28	8.0%
4人	10	2.9%
5人	6	1.7%
6人	4	1.1%
7人	2	0.6%
8人	5	1.4%
9人	3	0.9%
10人以上	7	2.0%
無回答	21	6.0%
合計	350	100.0%
平均	2.2	
四分位数(最小値)	0	
四分位数(25%)	1	
四分位数(50%)	1	
四分位数(75%)	2	
四分位数(最大値)	13	



5. 職員数(平成20年10月1日時点)

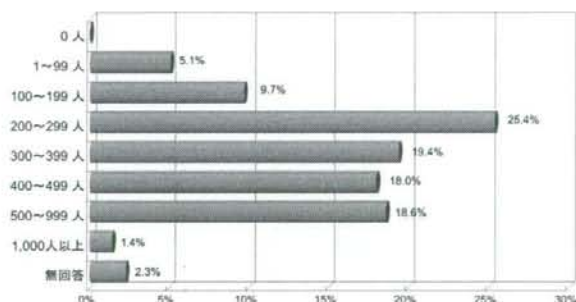
■ 放射線科所属医師(内数)

	件数	%
0人	25	7.1%
1人	59	16.9%
2人	55	15.7%
3人	44	12.6%
4人	42	12.0%
5~9人	70	20.0%
10~19人	35	10.0%
20~29人	5	1.4%
30人以上	2	0.6%
無回答	13	3.7%
合計	350	100.0%
平均	5.0	
四分位数(最小値)	0	
四分位数(25%)	2	
四分位数(50%)	3	
四分位数(75%)	6	
四分位数(最大値)	33	



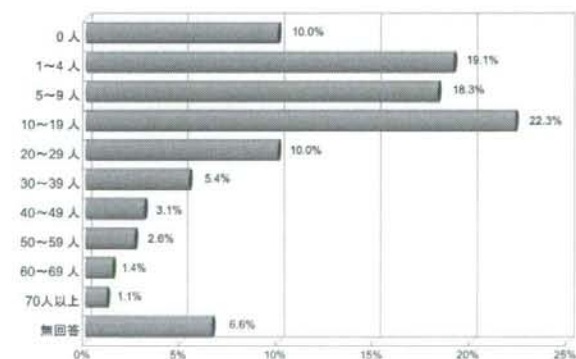
■ 正看護師

	件数	%
0人	0	0.0%
1~99人	18	5.1%
100~199人	34	9.7%
200~299人	89	25.4%
300~399人	68	19.4%
400~499人	63	18.0%
500~999人	65	18.6%
1,000人以上	5	1.4%
無回答	8	2.3%
合計	350	100.0%
平均	372.1	
四分位数(最小値)	17	
四分位数(25%)	232	
四分位数(50%)	331	
四分位数(75%)	471	
四分位数(最大値)	1,300	



■ 准看護師

	件数	%
0人	35	10.0%
1~4人	67	19.1%
5~9人	64	18.3%
10~19人	78	22.3%
20~29人	35	10.0%
30~39人	19	5.4%
40~49人	11	3.1%
50~59人	9	2.6%
60~69人	5	1.4%
70人以上	4	1.1%
無回答	23	6.6%
合計	350	100.0%
平均	16.2	
四分位数(最小値)	0	
四分位数(25%)	3	
四分位数(50%)	9	
四分位数(75%)	20	
四分位数(最大値)	8,675	



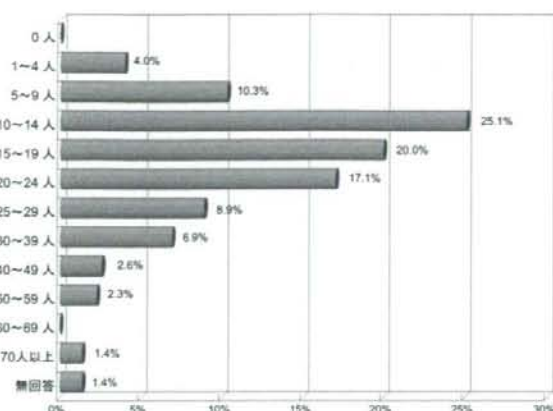
※平均は8,675人を除いて算出しています

5. 職員数(平成20年10月1日時点)

■ 薬剤師

	件数	%
0人	0	0.0%
1~4人	14	4.0%
5~9人	36	10.3%
10~14人	88	25.1%
15~19人	70	20.0%
20~24人	60	17.1%
25~29人	31	8.9%
30~39人	24	6.9%
40~49人	9	2.6%
50~59人	8	2.3%
60~69人	0	0.0%
70人以上	5	1.4%
無回答	5	1.4%
合計	350	100.0%
平均	19.2	
四分位数(最小値)	1	
四分位数(25%)	11	
四分位数(50%)	16	
四分位数(75%)	23	
四分位数(最大値)	23,525	

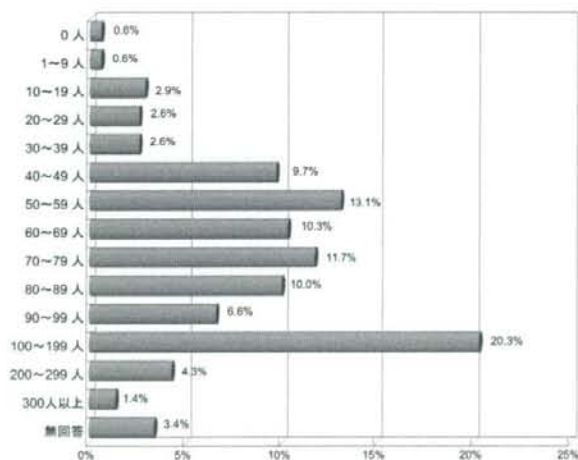
※平均は23,525人を除いて算出しています



■ その他の医療技術員

	件数	%
0人	2	0.6%
1~9人	2	0.6%
10~19人	10	2.9%
20~29人	9	2.6%
30~39人	9	2.6%
40~49人	34	9.7%
50~59人	46	13.1%
60~69人	36	10.3%
70~79人	41	11.7%
80~89人	35	10.0%
90~99人	23	6.6%
100~199人	71	20.3%
200~299人	15	4.3%
300人以上	5	1.4%
無回答	12	3.4%
合計	350	100.0%
平均	87.1	
四分位数(最小値)	0	
四分位数(25%)	53	
四分位数(50%)	74	
四分位数(75%)	104	
四分位数(最大値)	137,575	

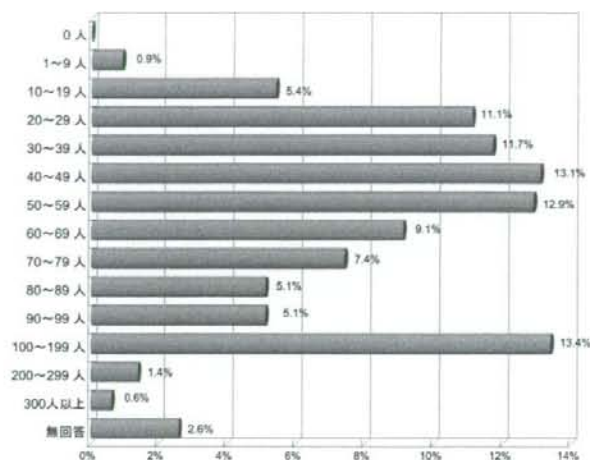
※平均は717人、137,575人を除いて算出しています



5. 職員数(平成20年10月1日時点)

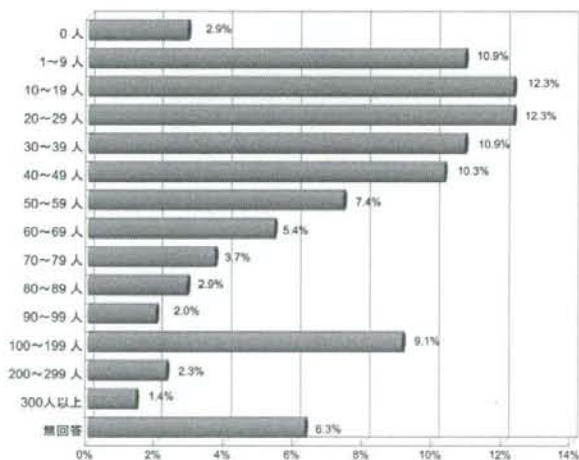
■ 事務職員

	件数	%
0人	0	0.0%
1~9人	3	0.9%
10~19人	19	5.4%
20~29人	39	11.1%
30~39人	41	11.7%
40~49人	46	13.1%
50~59人	45	12.9%
60~69人	32	9.1%
70~79人	26	7.4%
80~89人	18	5.1%
90~99人	18	5.1%
100~199人	47	13.4%
200~299人	5	1.4%
300人以上	2	0.6%
無回答	9	2.6%
合計	350	100.0%
平均	66.3	
四分位数(最小値)	6	
四分位数(25%)	35	
四分位数(50%)	55	
四分位数(75%)	83	
四分位数(最大値)	398	



■ その他の職員

	件数	%
0人	10	2.9%
1~9人	38	10.9%
10~19人	43	12.3%
20~29人	43	12.3%
30~39人	38	10.9%
40~49人	36	10.3%
50~59人	26	7.4%
60~69人	19	5.4%
70~79人	13	3.7%
80~89人	10	2.9%
90~99人	7	2.0%
100~199人	32	9.1%
200~299人	8	2.3%
300人以上	5	1.4%
無回答	22	6.3%
合計	350	100.0%
平均	54.0	
四分位数(最小値)	0	
四分位数(25%)	18	
四分位数(50%)	38	
四分位数(75%)	65	
四分位数(最大値)	70,275	

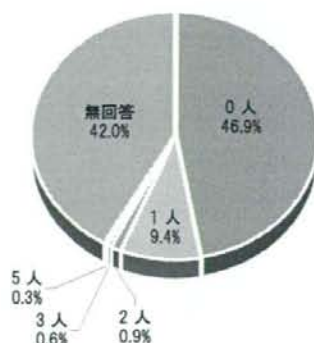


※平均は909人、70,275人を除いて算出しています

6. 専門性のある看護師・技師数(平成20年10月1日時点)

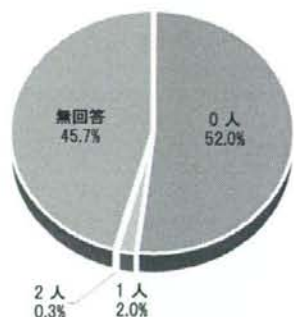
■ がん看護専門看護師

	件数	%
0人	164	46.9%
1人	33	9.4%
2人	3	0.9%
3人	2	0.6%
4人	0	0.0%
5人	1	0.3%
6人以上	0	0.0%
無回答	147	42.0%
合計	350	100.0%
平均	1.3	
四分位数(最小値)	0	
四分位数(25%)	0	
四分位数(50%)	0	
四分位数(75%)	0	
四分位数(最大値)	5	



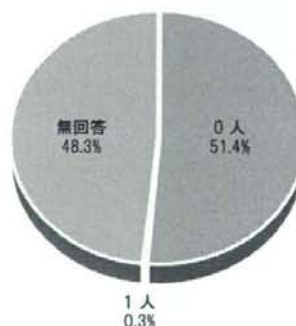
■ 精神看護専門看護師

	件数	%
0人	182	52.0%
1人	7	2.0%
2人	1	0.3%
3人	0	0.0%
4人	0	0.0%
5人	0	0.0%
6人以上	0	0.0%
無回答	160	45.7%
合計	350	100.0%
平均	1.1	
四分位数(最小値)	0	
四分位数(25%)	0	
四分位数(50%)	0	
四分位数(75%)	0	
四分位数(最大値)	2	



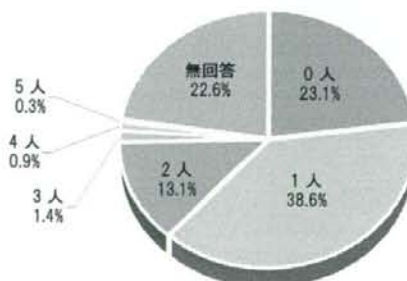
■ 地域看護専門看護師

	件数	%
0人	180	51.4%
1人	1	0.3%
2人	0	0.0%
3人	0	0.0%
4人	0	0.0%
5人	0	0.0%
6人以上	0	0.0%
無回答	169	48.3%
合計	350	100.0%
平均	1.0	
四分位数(最小値)	0	
四分位数(25%)	0	
四分位数(50%)	0	
四分位数(75%)	0	
四分位数(最大値)	1	



■ 創傷・オストミー・失禁(WOC)看護認定看護師

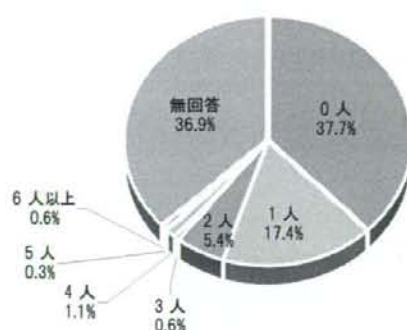
	件数	%
0人	81	23.1%
1人	135	38.6%
2人	46	13.1%
3人	5	1.4%
4人	3	0.9%
5人	1	0.3%
6人以上	0	0.0%
無回答	79	22.6%
合計	350	100.0%
平均	1.4	
四分位数(最小値)	0	
四分位数(25%)	0	
四分位数(50%)	1	
四分位数(75%)	1	
四分位数(最大値)	5	



6. 専門性のある看護師・技師数(平成20年10月1日時点)

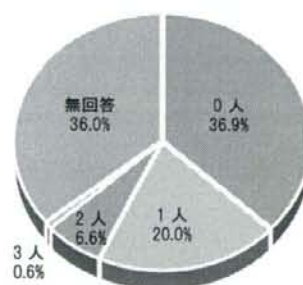
■ 重症集中ケア認定看護師

	件数	%
0人	132	37.7%
1人	61	17.4%
2人	19	5.4%
3人	2	0.6%
4人	4	1.1%
5人	1	0.3%
6人以上	2	0.6%
無回答	129	36.9%
合計	350	100.0%
平均	1.6	
四分位数(最小値)	0	
四分位数(25%)	0	
四分位数(50%)	0	
四分位数(75%)	1	
四分位数(最大値)	7	



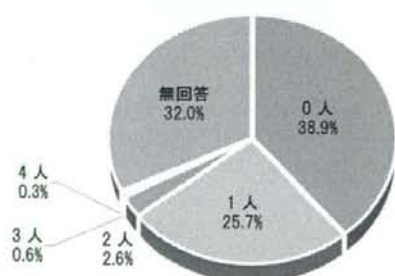
■ ホスピスケア認定看護師

	件数	%
0人	129	36.9%
1人	70	20.0%
2人	23	6.6%
3人	2	0.6%
4人	0	0.0%
5人	0	0.0%
6人以上	0	0.0%
無回答	126	36.0%
合計	350	100.0%
平均	1.3	
四分位数(最小値)	0	
四分位数(25%)	0	
四分位数(50%)	0	
四分位数(75%)	1	
四分位数(最大値)	3	



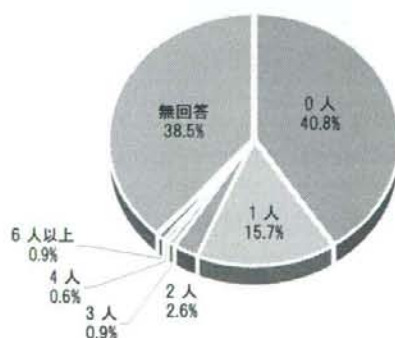
■ がん化学療法看護認定看護師

	件数	%
0人	136	38.9%
1人	90	25.7%
2人	9	2.6%
3人	2	0.6%
4人	1	0.3%
5人	0	0.0%
6人以上	0	0.0%
無回答	112	32.0%
合計	350	100.0%
平均	1.2	
四分位数(最小値)	0	
四分位数(25%)	0	
四分位数(50%)	0	
四分位数(75%)	1	
四分位数(最大値)	4	



■ がん性疼痛看護認定看護師

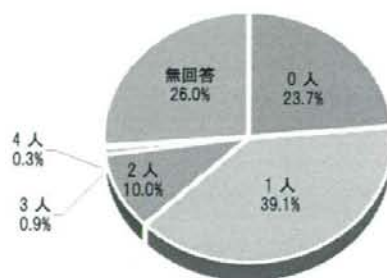
	件数	%
0人	143	40.9%
1人	55	15.7%
2人	9	2.6%
3人	3	0.9%
4人	2	0.6%
5人	0	0.0%
6人以上	3	0.9%
無回答	135	38.6%
合計	350	100.0%
平均	1.6	
四分位数(最小値)	0	
四分位数(25%)	0	
四分位数(50%)	0	
四分位数(75%)	1	
四分位数(最大値)	9	



6. 専門性のある看護師・技師数(平成20年10月1日時点)

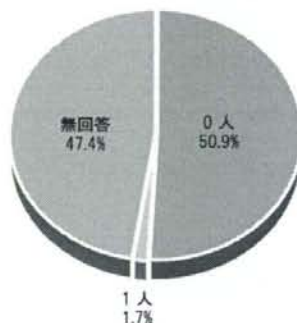
■ 感染管理認定看護師

	件数	%
0人	83	23.7%
1人	137	39.1%
2人	35	10.0%
3人	3	0.9%
4人	1	0.3%
5人	0	0.0%
6人以上	0	0.0%
無回答	91	26.0%
合計	350	100.0%
平均	1.3	
四分位数(最小値)	0	
四分位数(25%)	0	
四分位数(50%)	1	
四分位数(75%)	1	
四分位数(最大値)	4	



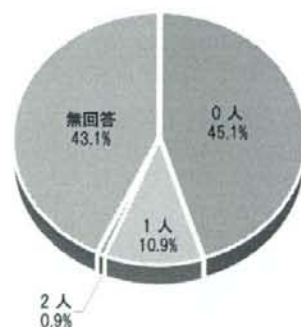
■ 訪問看護認定看護師

	件数	%
0人	178	50.9%
1人	6	1.7%
2人	0	0.0%
3人	0	0.0%
4人	0	0.0%
5人	0	0.0%
6人以上	0	0.0%
無回答	166	47.4%
合計	350	100.0%
平均	1.0	
四分位数(最小値)	0	
四分位数(25%)	0	
四分位数(50%)	0	
四分位数(75%)	0	
四分位数(最大値)	1	



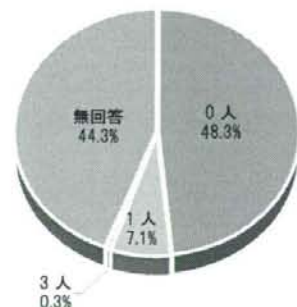
■ 手術看護認定看護師

	件数	%
0人	158	45.1%
1人	38	10.9%
2人	3	0.9%
3人	0	0.0%
4人	0	0.0%
5人	0	0.0%
6人以上	0	0.0%
無回答	151	43.1%
合計	350	100.0%
平均	1.1	
四分位数(最小値)	0	
四分位数(25%)	0	
四分位数(50%)	0	
四分位数(75%)	0	
四分位数(最大値)	2	



■ 乳がん看護認定看護師

	件数	%
0人	169	48.3%
1人	25	7.1%
2人	0	0.0%
3人	1	0.3%
4人	0	0.0%
5人	0	0.0%
6人以上	0	0.0%
無回答	155	44.3%
合計	350	100.0%
平均	1.1	
四分位数(最小値)	0	
四分位数(25%)	0	
四分位数(50%)	0	
四分位数(75%)	0	
四分位数(最大値)	3	



6. 専門性のある看護師・技師数(平成20年10月1日時点)

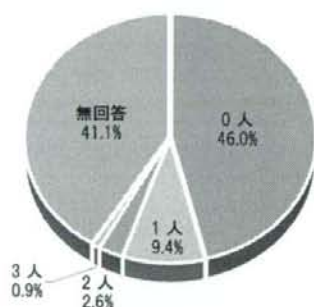
■ 摂食・嚥下障害看護認定看護師

	件数	%
0人	165	47.1%
1人	32	9.1%
2人	3	0.9%
3人	0	0.0%
4人	0	0.0%
5人	0	0.0%
6人以上	0	0.0%
無回答	150	42.9%
合計	350	100.0%
平均	1.1	
四分位数(最小値)	0	
四分位数(25%)	0	
四分位数(50%)	0	
四分位数(75%)	0	
四分位数(最大値)	2	



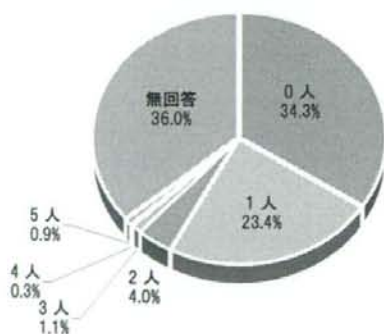
■ がん専門薬剤師

	件数	%
0人	161	46.0%
1人	33	9.4%
2人	9	2.6%
3人	3	0.9%
4人	0	0.0%
5人	0	0.0%
6人以上	0	0.0%
無回答	144	41.1%
合計	350	100.0%
平均	1.3	
四分位数(最小値)	0	
四分位数(25%)	0	
四分位数(50%)	0	
四分位数(75%)	0	
四分位数(最大値)	3	



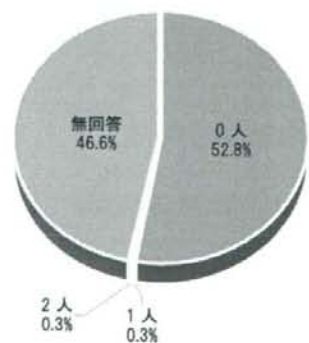
■ がん薬物療法認定薬剤師

	件数	%
0人	120	34.3%
1人	82	23.4%
2人	14	4.0%
3人	4	1.1%
4人	1	0.3%
5人	3	0.9%
6人以上	0	0.0%
無回答	126	36.0%
合計	350	100.0%
平均	1.4	
四分位数(最小値)	0	
四分位数(25%)	0	
四分位数(50%)	0	
四分位数(75%)	1	
四分位数(最大値)	5	



■ 緩和薬物療法認定薬剤師

	件数	%
0人	185	52.9%
1人	1	0.3%
2人	1	0.3%
3人	0	0.0%
4人	0	0.0%
5人	0	0.0%
6人以上	0	0.0%
無回答	163	46.6%
合計	350	100.0%
平均	1.5	
四分位数(最小値)	0	
四分位数(25%)	0	
四分位数(50%)	0	
四分位数(75%)	0	
四分位数(最大値)	2	



6. 専門性のある看護師・技師数(平成20年10月1日時点)

■ 臨床工学技士

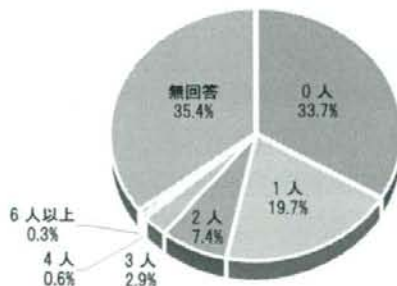
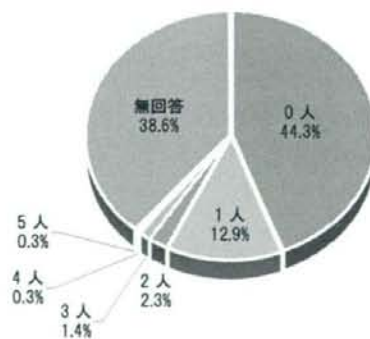
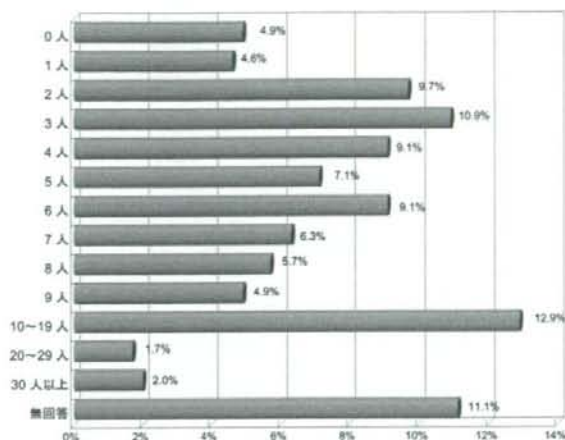
	件数	%
0人	17	4.9%
1人	16	4.6%
2人	34	9.7%
3人	38	10.9%
4人	32	9.1%
5人	25	7.1%
6人	32	9.1%
7人	22	6.3%
8人	20	5.7%
9人	17	4.9%
10~19人	45	12.9%
20~29人	6	1.7%
30人以上	7	2.0%
無回答	39	11.1%
合計	350	100.0%
平均	7.1	
四分位数(最小値)	0	
四分位数(25%)	3	
四分位数(50%)	5	
四分位数(75%)	8	
四分位数(最大値)	58	

■ 医学物理士

	件数	%
0人	155	44.3%
1人	45	12.9%
2人	8	2.3%
3人	5	1.4%
4人	1	0.3%
5人	1	0.3%
6人以上	0	0.0%
無回答	135	38.6%
合計	350	100.0%
平均	1.4	
四分位数(最小値)	0	
四分位数(25%)	0	
四分位数(50%)	0	
四分位数(75%)	1	
四分位数(最大値)	5	

■ 放射線治療品質管理士

	件数	%
0人	118	33.7%
1人	69	19.7%
2人	26	7.4%
3人	10	2.9%
4人	2	0.6%
5人	0	0.0%
6人以上	1	0.3%
無回答	124	35.4%
合計	350	100.0%
平均	1.6	
四分位数(最小値)	0	
四分位数(25%)	0	
四分位数(50%)	0	
四分位数(75%)	1	
四分位数(最大値)	9	



7. 医療機器の保有状況(平成20年10月1日時点)

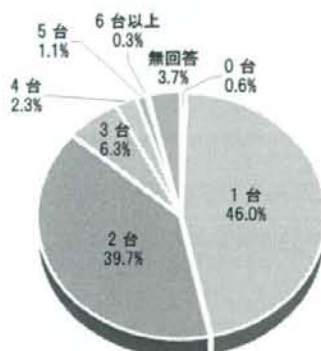
■ CT

	件数	%
0台	0	0.0%
1台	76	21.7%
2台	160	45.7%
3台	64	18.3%
4台	20	5.7%
5台	13	3.7%
6台以上	5	1.4%
無回答	12	3.4%
合計	350	100.0%
平均	2.3	
四分位数(最小値)	1	
四分位数(25%)	2	
四分位数(50%)	2	
四分位数(75%)	3	
四分位数(最大値)	12	



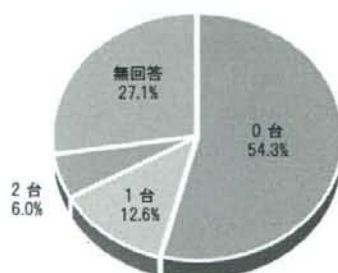
■ MRI

	件数	%
0台	2	0.6%
1台	161	46.0%
2台	139	39.7%
3台	22	6.3%
4台	8	2.3%
5台	4	1.1%
6台以上	1	0.3%
無回答	13	3.7%
合計	350	100.0%
平均	1.7	
四分位数(最小値)	0	
四分位数(25%)	1	
四分位数(50%)	2	
四分位数(75%)	2	
四分位数(最大値)	6	



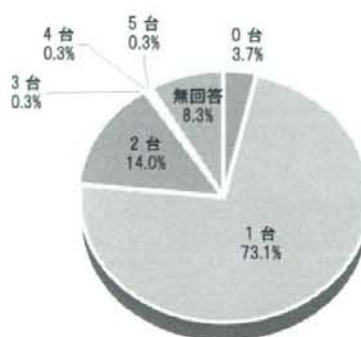
■ PET

	件数	%
0台	190	54.3%
1台	44	12.6%
2台	21	6.0%
3台	0	0.0%
4台	0	0.0%
5台	0	0.0%
6台以上	0	0.0%
無回答	95	27.1%
合計	350	100.0%
平均	1.3	
四分位数(最小値)	0	
四分位数(25%)	0	
四分位数(50%)	0	
四分位数(75%)	1	
四分位数(最大値)	2	



■ 乳房軟線撮影装置

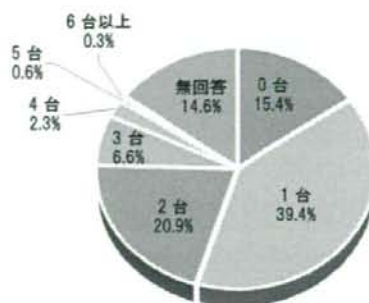
	件数	%
0台	13	3.7%
1台	256	73.1%
2台	49	14.0%
3台	1	0.3%
4台	1	0.3%
5台	1	0.3%
6台以上	0	0.0%
無回答	29	8.3%
合計	350	100.0%
平均	1.2	
四分位数(最小値)	0	
四分位数(25%)	1	
四分位数(50%)	1	
四分位数(75%)	1	
四分位数(最大値)	5	



7. 医療機器の保有状況(平成20年10月1日時点)

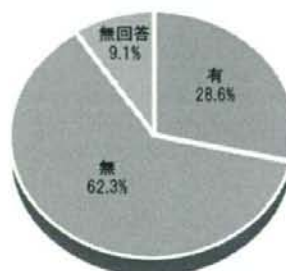
■ ガンマカメラ

	件数	%
0台	54	15.4%
1台	138	39.4%
2台	73	20.9%
3台	23	6.6%
4台	8	2.3%
5台	2	0.6%
6台以上	1	0.3%
無回答	51	14.6%
合計	350	100.0%
平均	1.6	
四分位数(最小値)	0	
四分位数(25%)	1	
四分位数(50%)	1	
四分位数(75%)	2	
四分位数(最大値)	6	



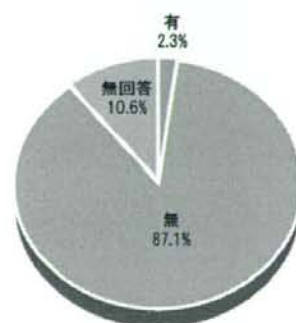
■ 遠隔画像診断機器

	件数	%
有	100	28.6%
無	218	62.3%
無回答	32	9.1%
合計	350	100.0%



■ 粒子線治療機器

	件数	%
有	8	2.3%
無	305	87.1%
無回答	37	10.6%
合計	350	100.0%



■ 小線源治療機器

	件数	%
有	79	22.6%
無	238	68.0%
無回答	33	9.4%
合計	350	100.0%



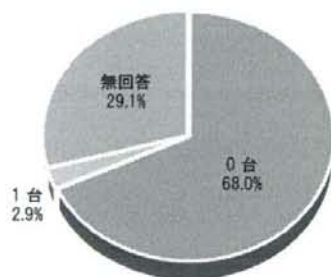
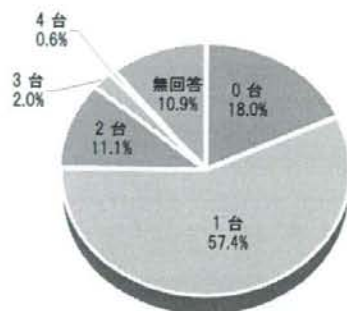
7. 医療機器の保有状況(平成20年10月1日時点)

■ リニアック・マイクロトロン

	件数	%
0台	63	18.0%
1台	201	57.4%
2台	39	11.1%
3台	7	2.0%
4台	2	0.6%
5台	0	0.0%
6台以上	0	0.0%
無回答	38	10.9%
合計	350	100.0%
平均	1.2	
四分位数(最小値)	0	
四分位数(25%)	1	
四分位数(50%)	1	
四分位数(75%)	1	
四分位数(最大値)	4	

■ ガンマナイフ

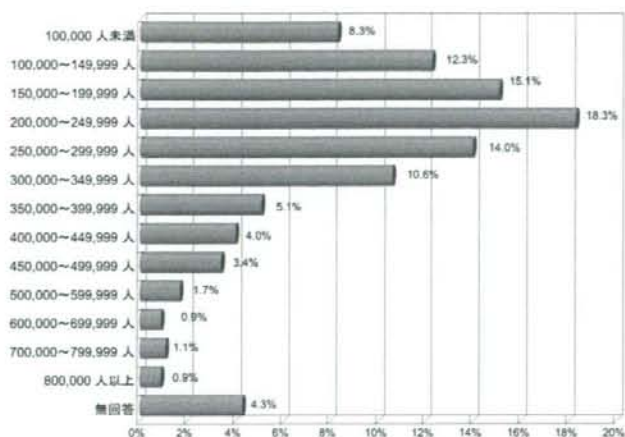
	件数	%
0台	238	68.0%
1台	10	2.9%
2台	0	0.0%
3台	0	0.0%
4台	0	0.0%
5台	0	0.0%
6台以上	0	0.0%
無回答	102	29.1%
合計	350	100.0%
平均	1.0	
四分位数(最小値)	0	
四分位数(25%)	0	
四分位数(50%)	0	
四分位数(75%)	0	
四分位数(最大値)	1	



8. 平成19年度の年間患者数

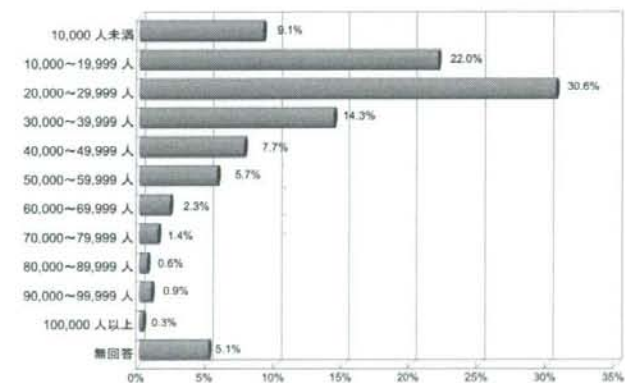
■ 外来患者

	件数	%
100,000 人未満	29	8.3%
100,000～149,999 人	43	12.3%
150,000～199,999 人	53	15.1%
200,000～249,999 人	64	18.3%
250,000～299,999 人	49	14.0%
300,000～349,999 人	37	10.6%
350,000～399,999 人	18	5.1%
400,000～449,999 人	14	4.0%
450,000～499,999 人	12	3.4%
500,000～599,999 人	6	1.7%
600,000～699,999 人	3	0.9%
700,000～799,999 人	4	1.1%
800,000 人以上	3	0.9%
無回答	15	4.3%
合計	350	100.0%
平均	256,231.3	
四分位数(最小値)	765	
四分位数(25%)	160,653	
四分位数(50%)	232,042	
四分位数(75%)	313,237	
四分位数(最大値)	1,140,005	



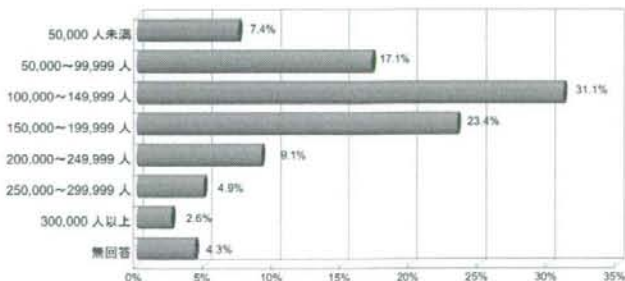
■ 外来初診患者

	件数	%
10,000 人未満	32	9.1%
10,000～19,999 人	77	22.0%
20,000～29,999 人	107	30.6%
30,000～39,999 人	50	14.3%
40,000～49,999 人	27	7.7%
50,000～59,999 人	20	5.7%
60,000～69,999 人	8	2.3%
70,000～79,999 人	5	1.4%
80,000～89,999 人	2	0.6%
90,000～99,999 人	3	0.9%
100,000 人以上	1	0.3%
無回答	18	5.1%
合計	350	100.0%
平均	28,689.3	
四分位数(最小値)	761	
四分位数(25%)	17,756	
四分位数(50%)	24,788	
四分位数(75%)	36,005	
四分位数(最大値)	151,936	



■ のべ入院患者

	件数	%
50,000 人未満	26	7.4%
50,000～99,999 人	60	17.1%
100,000～149,999 人	109	31.1%
150,000～199,999 人	82	23.4%
200,000～249,999 人	32	9.1%
250,000～299,999 人	17	4.9%
300,000 人以上	9	2.6%
無回答	15	4.3%
合計	350	100.0%
平均	145,292.7	
四分位数(最小値)	1,482	
四分位数(25%)	99,170	
四分位数(50%)	131,399	
四分位数(75%)	185,929	
四分位数(最大値)	1,043,235	

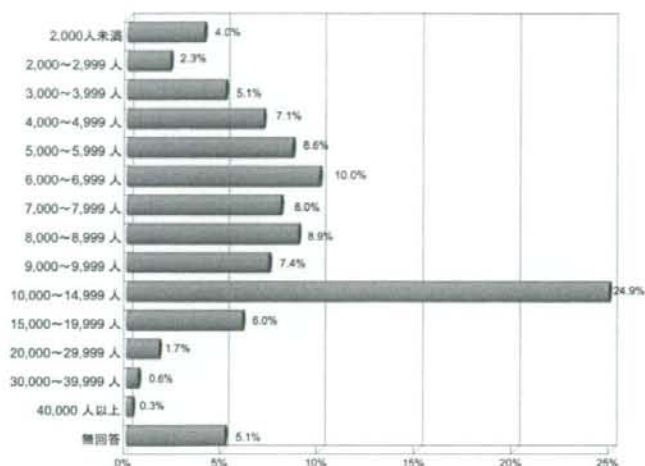


8. 平成19年度の年間患者数

■ 新規入院患者

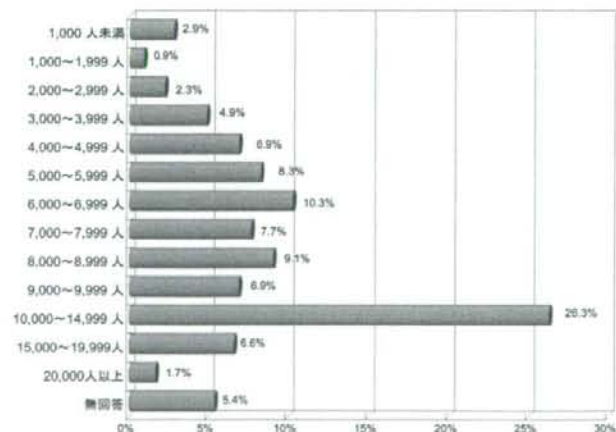
	件数	%
2,000人未満	14	4.0%
2,000～2,999人	8	2.3%
3,000～3,999人	18	5.1%
4,000～4,999人	25	7.1%
5,000～5,999人	30	8.6%
6,000～6,999人	35	10.0%
7,000～7,999人	28	8.0%
8,000～8,999人	31	8.9%
9,000～9,999人	26	7.4%
10,000～14,999人	87	24.9%
15,000～19,999人	21	6.0%
20,000～29,999人	6	1.7%
30,000～39,999人	2	0.6%
40,000人以上	1	0.3%
無回答	18	5.1%
合計	350	100.0%
平均	8,841.8	
四分位数(最小値)	259	
四分位数(25%)	5,757	
四分位数(50%)	8,240	
四分位数(75%)	11,437	
四分位数(最大値)	138,261	

※平均は138,261人を除いて算出しています



■ 退院患者

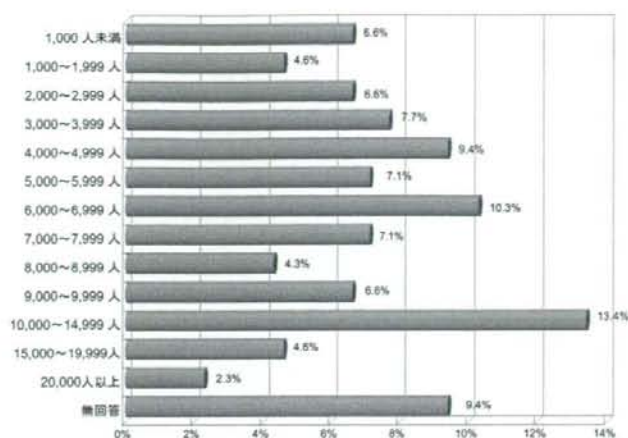
	件数	%
1,000人未満	10	2.9%
1,000～1,999人	3	0.9%
2,000～2,999人	8	2.3%
3,000～3,999人	17	4.9%
4,000～4,999人	24	6.9%
5,000～5,999人	29	8.3%
6,000～6,999人	36	10.3%
7,000～7,999人	27	7.7%
8,000～8,999人	32	9.1%
9,000～9,999人	24	6.9%
10,000～14,999人	92	26.3%
15,000～19,999人	23	6.6%
20,000人以上	6	1.7%
無回答	19	5.4%
合計	350	100.0%
平均	8,855.2	
四分位数(最小値)	263	
四分位数(25%)	5,807	
四分位数(50%)	8,355	
四分位数(75%)	11,523	
四分位数(最大値)	29,872	



8. 平成19年度の年間患者数

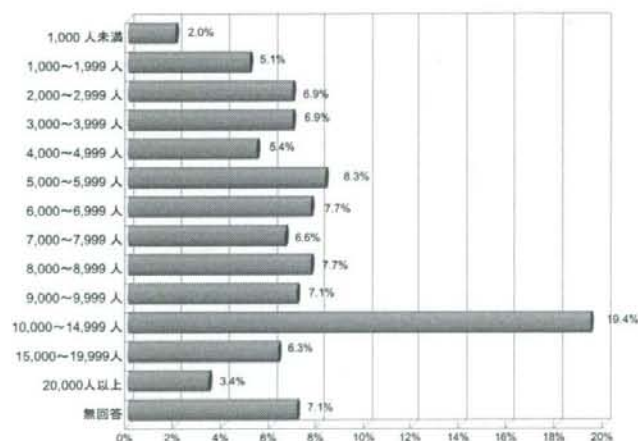
■ 他の医療機関へ紹介した患者数

	件数	%
1,000人未満	23	6.6%
1,000～1,999人	16	4.6%
2,000～2,999人	23	6.6%
3,000～3,999人	27	7.7%
4,000～4,999人	33	9.4%
5,000～5,999人	25	7.1%
6,000～6,999人	36	10.3%
7,000～7,999人	25	7.1%
8,000～8,999人	15	4.3%
9,000～9,999人	23	6.6%
10,000～14,999人	47	13.4%
15,000～19,999人	16	4.6%
20,000人以上	8	2.3%
無回答	33	9.4%
合計	350	100.0%
平均	7,215.9	
四分位数(最小値)	13	
四分位数(25%)	3,594	
四分位数(50%)	6,323	
四分位数(75%)	9,629	
四分位数(最大値)	37,776	



■ 他の医療機関から紹介された患者数

	件数	%
1,000人未満	7	2.0%
1,000～1,999人	18	5.1%
2,000～2,999人	24	6.9%
3,000～3,999人	24	6.9%
4,000～4,999人	19	5.4%
5,000～5,999人	29	8.3%
6,000～6,999人	27	7.7%
7,000～7,999人	23	6.6%
8,000～8,999人	27	7.7%
9,000～9,999人	25	7.1%
10,000～14,999人	68	19.4%
15,000～19,999人	22	6.3%
20,000人以上	12	3.4%
無回答	25	7.1%
合計	350	100.0%
平均	8,453.7	
四分位数(最小値)	61	
四分位数(25%)	4,394	
四分位数(50%)	7,608	
四分位数(75%)	10,954	
四分位数(最大値)	68,350	



※平均は68,350人を除いて算出しています

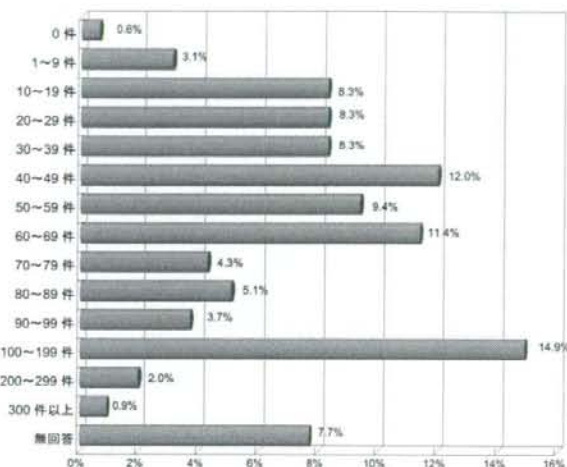
9. 平成19年度の年間実施件数

<胃がん>

■ 胃切除術・胃全摘術（腹腔鏡手術を含む）

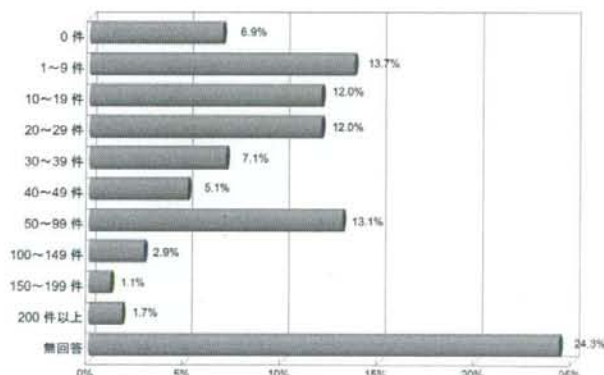
	件数	%
0件	2	0.6%
1～9件	11	3.1%
10～19件	29	8.3%
20～29件	29	8.3%
30～39件	29	8.3%
40～49件	42	12.0%
50～59件	33	9.4%
60～69件	40	11.4%
70～79件	15	4.3%
80～89件	18	5.1%
90～99件	13	3.7%
100～199件	52	14.9%
200～299件	7	2.0%
300件以上	3	0.9%
無回答	27	7.7%
合計	350	100.0%
平均	66.5	
四分位数(最小値)	0	
四分位数(25%)	32	
四分位数(50%)	54	
四分位数(75%)	88	
四分位数(最大値)	653	

※平均は653件を除いて算出しています



■ EMR（外来での実施を含む）

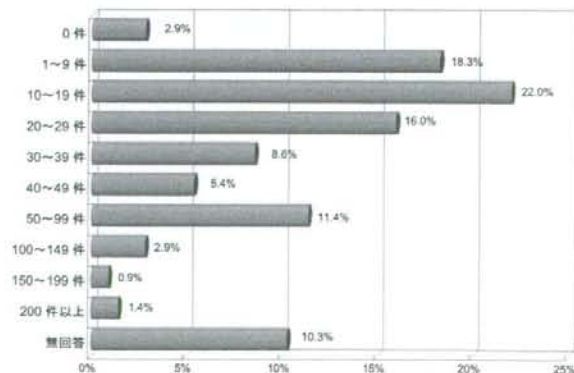
	件数	%
0件	24	6.9%
1～9件	48	13.7%
10～19件	42	12.0%
20～29件	42	12.0%
30～39件	25	7.1%
40～49件	18	5.1%
50～99件	46	13.1%
100～149件	10	2.9%
150～199件	4	1.1%
200件以上	6	1.7%
無回答	85	24.3%
合計	350	100.0%
平均	43.0	
四分位数(最小値)	0	
四分位数(25%)	9	
四分位数(50%)	24	
四分位数(75%)	49	
四分位数(最大値)	417	



<乳がん>

■ 乳房切除術

	件数	%
0件	10	2.9%
1～9件	64	18.3%
10～19件	77	22.0%
20～29件	56	16.0%
30～39件	30	8.6%
40～49件	19	5.4%
50～99件	40	11.4%
100～149件	10	2.9%
150～199件	3	0.9%
200件以上	5	1.4%
無回答	36	10.3%
合計	350	100.0%
平均	31.2	
四分位数(最小値)	0	
四分位数(25%)	10	
四分位数(50%)	20	
四分位数(75%)	37	
四分位数(最大値)	585	



9. 平成19年度の年間実施件数

※平均は338件、436件、439件、585件を除いて算出しています

9. 平成19年度の年間実施件数

■ 乳房温存手術

	件数	%
0件	19	5.4%
1～9件	68	19.4%
10～19件	47	13.4%
20～29件	40	11.4%
30～39件	31	8.9%
40～49件	24	6.9%
50～99件	46	13.1%
100～199件	19	5.4%
200件以上	7	2.0%
無回答	49	14.0%
合計	350	100.0%
平均	41.5	
四分位数(最小値)	0	
四分位数(25%)	7	
四分位数(50%)	24	
四分位数(75%)	48	
四分位数(最大値)	383	

<大腸がん>

■ 大腸切除術

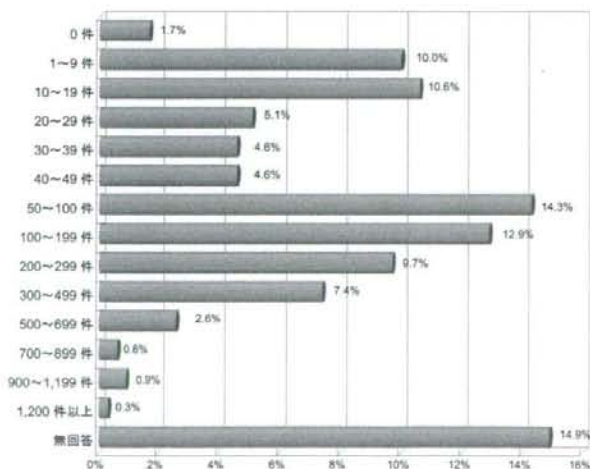
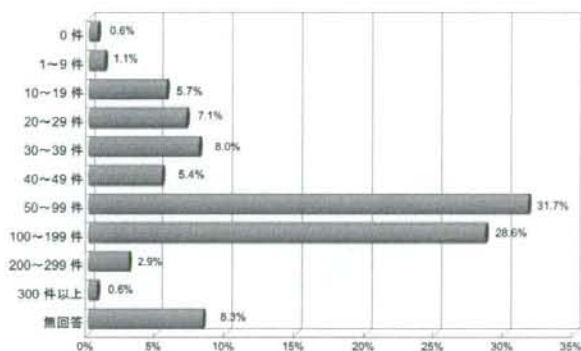
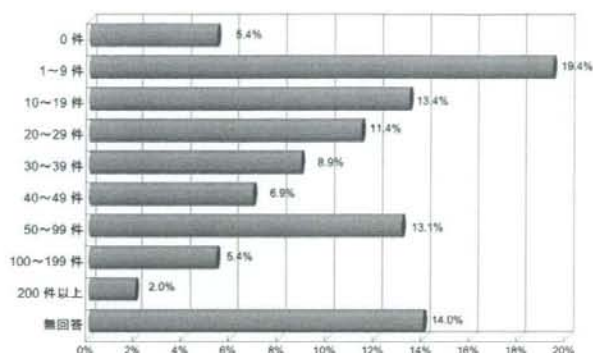
	件数	%
0件	2	0.6%
1～9件	4	1.1%
10～19件	20	5.7%
20～29件	25	7.1%
30～39件	28	8.0%
40～49件	19	5.4%
50～99件	111	31.7%
100～199件	100	28.6%
200～299件	10	2.9%
300件以上	2	0.6%
無回答	29	8.3%
合計	350	100.0%
平均	84.1	
四分位数(最小値)	0	
四分位数(25%)	40	
四分位数(50%)	71	
四分位数(75%)	116	
四分位数(最大値)	641	

※平均は641件を除いて算出しています

■ ポリペクトミー(外来での実施を含む)

	件数	%
0件	6	1.7%
1～9件	35	10.0%
10～19件	37	10.6%
20～29件	18	5.1%
30～39件	16	4.6%
40～49件	16	4.6%
50～100件	50	14.3%
100～199件	45	12.9%
200～299件	34	9.7%
300～499件	26	7.4%
500～699件	9	2.6%
700～899件	2	0.6%
900～1,199件	3	0.9%
1,200件以上	1	0.3%
無回答	52	14.9%
合計	350	100.0%
平均	140.6	
四分位数(最小値)	0	
四分位数(25%)	18	
四分位数(50%)	68	
四分位数(75%)	199	
四分位数(最大値)	2,280	

※平均は2,280件を除いて算出しています



9. 平成19年度の年間実施件数

<肺がん>

■ 肺切除術(胸腔鏡手術を含む)

	件数	%
0件	40	11.4%
1~9件	48	13.7%
10~19件	41	11.7%
20~29件	36	10.3%
30~39件	28	8.0%
40~49件	18	5.1%
50~99件	63	18.0%
100~199件	29	8.3%
200~299件	5	1.4%
300件以上	1	0.3%
無回答	41	11.7%
合計	350	100.0%
平均	47.8	
四分位数(最小値)	0	
四分位数(25%)	7	
四分位数(50%)	26	
四分位数(75%)	61	
四分位数(最大値)	580	

※平均は580件を除いて算出しています

<肝臓がん>

■ 肝切除術

	件数	%
0件	12	3.4%
1~4件	60	17.1%
5~9件	59	16.9%
10~19件	94	26.9%
20~29件	37	10.6%
30~39件	20	5.7%
40~49件	11	3.1%
50~99件	12	3.4%
100~149件	8	2.3%
150件以上	2	0.6%
無回答	35	10.0%
合計	350	100.0%
平均	19.9	
四分位数(最小値)	0	
四分位数(25%)	5	
四分位数(50%)	11	
四分位数(75%)	22	
四分位数(最大値)	183	

■ TAE

	件数	%
0件	21	6.0%
1~9件	32	9.1%
10~19件	26	7.4%
20~29件	31	8.9%
30~39件	21	6.0%
40~49件	22	6.3%
50~59件	16	4.6%
60~69件	21	6.0%
70~79件	17	4.9%
80~89件	9	2.6%
90~99件	6	1.7%
100~199件	45	12.9%
200~299件	15	4.3%
300件以上	9	2.6%
無回答	59	16.9%
合計	350	100.0%
平均	77.3	
四分位数(最小値)	0	
四分位数(25%)	16	
四分位数(50%)	46	
四分位数(75%)	92	
四分位数(最大値)	692	

