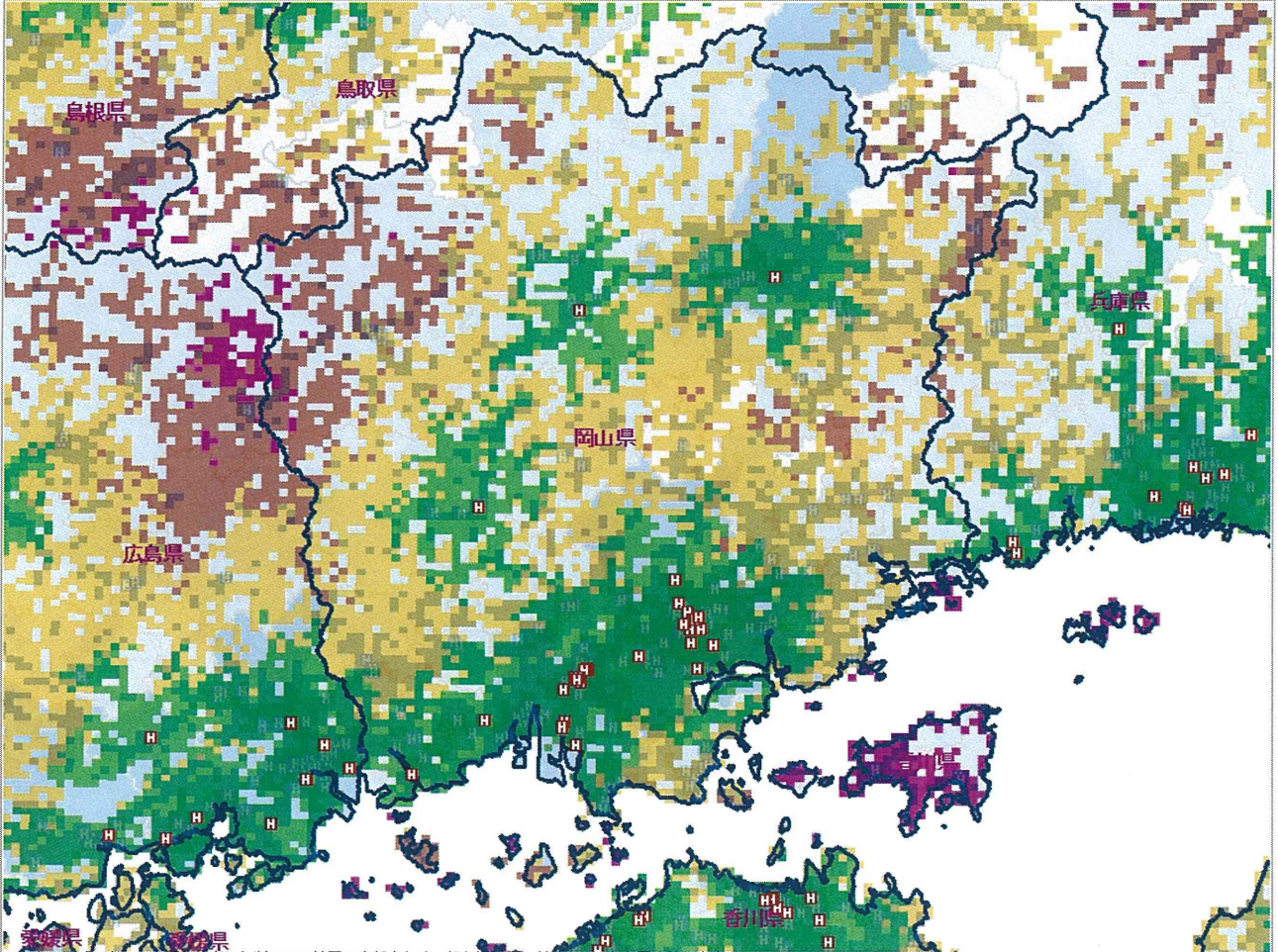


概要

| 項目 | 実数 | | | | 割合 (%) | | | |
|------------------------|-----------------------|---------|--------|-------|--------|-------|-------|------|
| | 30分以内 | 60分以内 | 90分以内 | 90分超 | 30分以内 | 60分以内 | 90分以内 | 90分超 |
| 人口 (人) | 1,568,082 | 363,471 | 25,616 | 1,696 | 80.1 | 18.6 | 1.3 | 0.1 |
| 面積 (万Km ²) | 181,104 | 253,704 | 55,028 | 2,810 | 36.8 | 51.5 | 11.2 | 0.6 |
| 平均運転時間 | 19.5分 | | | | | | | |
| 施設までの距離 | 運転距離：9.0Km、直線距離：6.4Km | | | | | | | |
| 調査参加病院の数 | DPC対象病院：13、準備病院：15 | | | | | | | |

地図

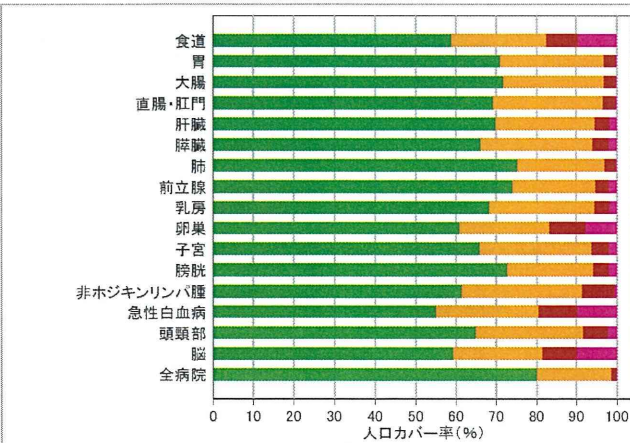
平成19年度厚生労働省DPC調査参加全施設



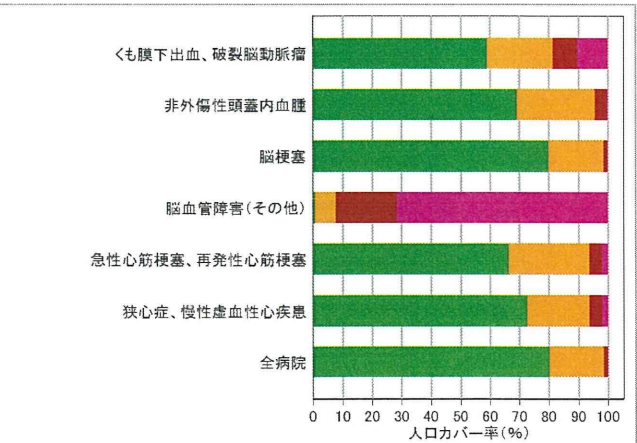
いかなる形式においても著作権者に無断でこの地図の全部または一部を複製し、利用することを固く禁じます。
本資料の公衆送信あるいは二次利用についてのお問い合わせは kishikaw@nc.go.jp までご連絡ください。

がんと脳卒中・急性心筋梗塞についての人口カバー率

DPC 6 桁分類毎に10症例 / 6ヶ月以上の施設に限定した場合



33-Okayama-opALL-CancerSite 緑:30分以内/黄:60分以内/赤:90分以内/黒:90分超



33-Okayama-opALL-Stroke&AMI 緑:30分以内/黄:60分以内/赤:90分以内/黒:90分超

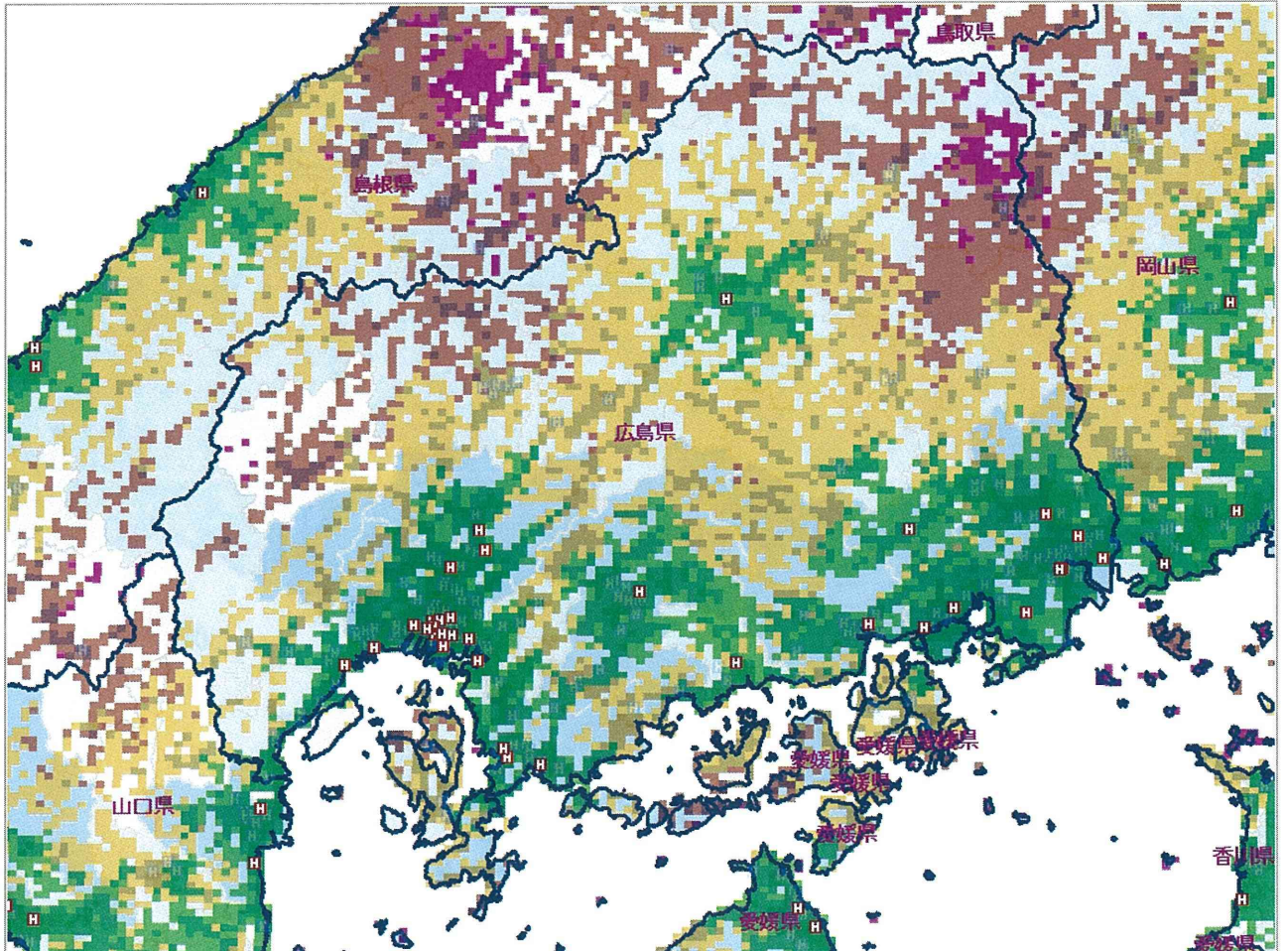
[都道府県一覧に戻る](#)

概要

| 項目 | 実数 | | | | 割合 (%) | | | |
|------------------------|-----------------------|---------|--------|-------|--------|-------|-------|------|
| | 30分以内 | 60分以内 | 90分以内 | 90分超 | 30分以内 | 60分以内 | 90分以内 | 90分超 |
| 人口 (人) | 2,541,130 | 288,075 | 41,866 | 2,480 | 88.4 | 10.0 | 1.5 | 0.1 |
| 面積 (万Km ²) | 200,989 | 249,365 | 91,167 | 8,060 | 36.6 | 45.4 | 16.6 | 1.5 |
| 平均運転時間 | 15.7分 | | | | | | | |
| 施設までの距離 | 運転距離：6.9Km、直線距離：4.5Km | | | | | | | |
| 調査参加病院の数 | DPC対象病院：20、準備病院：14 | | | | | | | |

地図

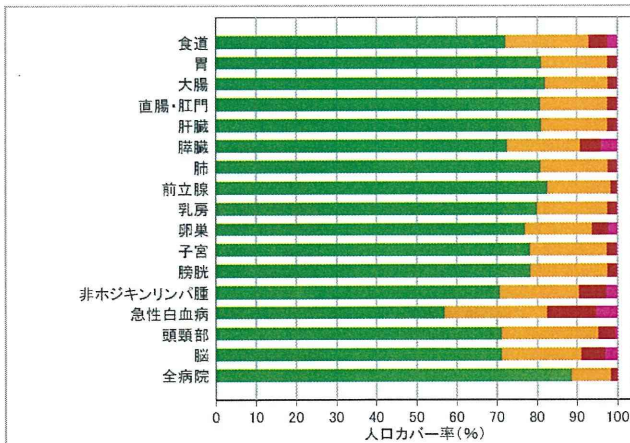
平成19年度厚生労働省DPC調査参加全施設



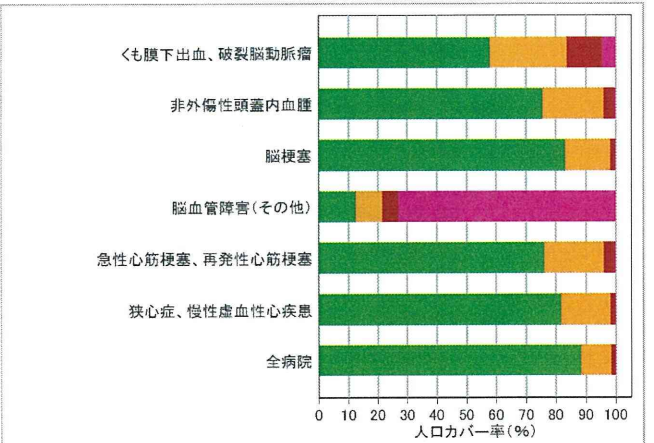
いかなる形式においても著作権者に無断でこの地図の全部または一部を複製、利用することを固く禁じます。
本資料の公衆送信あるいは二次利用についてのお問い合わせは kishikaw@ncc.go.jp までご連絡ください。

がんと脳卒中・急性心筋梗塞についての人口カバー率

DPC 6 桁分類毎に10症例／6ヶ月以上の施設に限定した場合



34-Hiroshima-paALL-CancerSites 緑:30分以内／黄:60分以内／赤:90分以内／紫:90分超



34-Hiroshima-paALL-StrokeSAM 緑:30分以内／黄:60分以内／赤:90分以内／紫:90分超

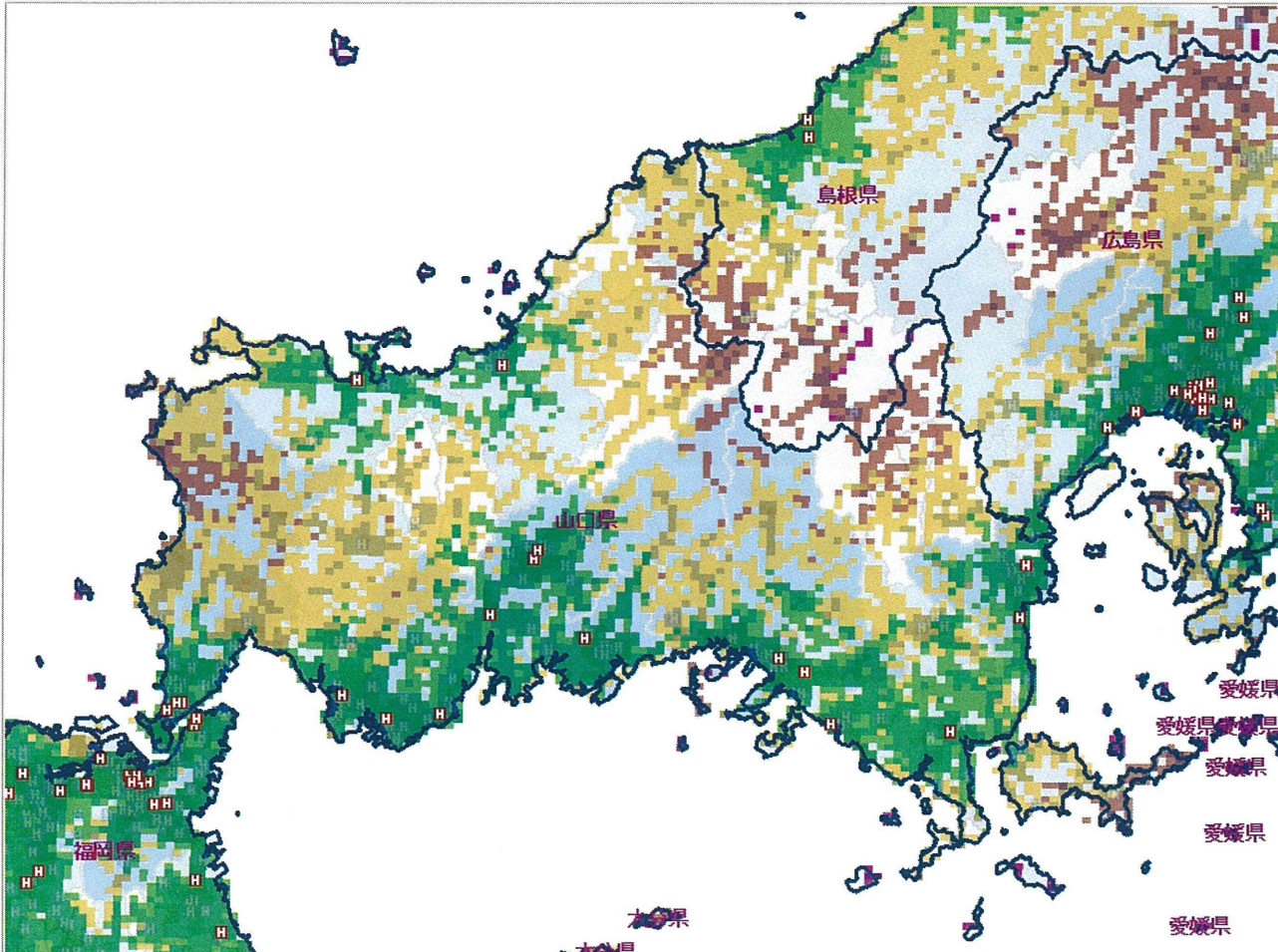
[都道府県一覧に戻る](#)

概要

| 項目 | 実数 | | | | 割合 (%) | | | |
|------------------------|-----------------------|---------|--------|-------|--------|-------|-------|------|
| | 30分以内 | 60分以内 | 90分以内 | 90分超 | 30分以内 | 60分以内 | 90分以内 | 90分超 |
| 人口 (人) | 1,286,780 | 188,367 | 13,906 | 4,508 | 86.2 | 12.6 | 0.9 | 0.3 |
| 面積 (万Km ²) | 167,679 | 192,336 | 33,451 | 2,562 | 42.3 | 48.6 | 8.4 | 0.6 |
| 平均運転時間 | 17.3分 | | | | | | | |
| 施設までの距離 | 運転距離：7.8Km、直線距離：5.6Km | | | | | | | |
| 調査参加病院の数 | DPC対象病院：7、準備病院：11 | | | | | | | |

地図

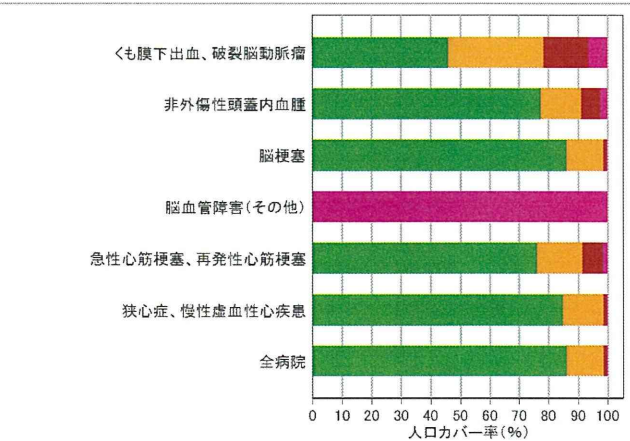
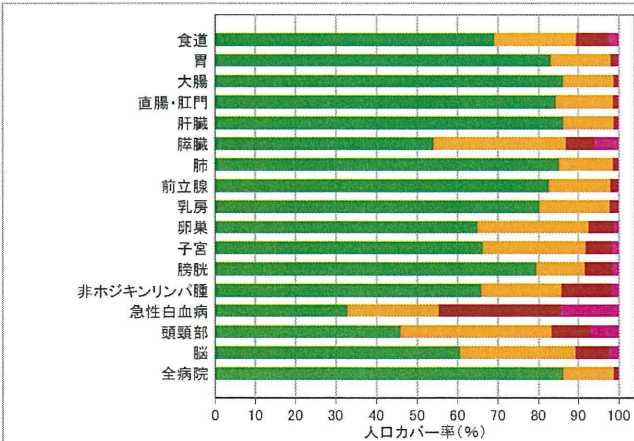
平成19年度厚生労働省DPC調査参加全施設



いかなる形式においても著作権者に無断でこの地図の全部または一部を複製し、利用することを固く禁じます。本資料の公衆送信あるいは二次利用についてのお問い合わせは kishikaw@enc.go.jp までご連絡ください。

がんと脳卒中・急性心筋梗塞についての人口カバー率

DPC 6 桁分類毎に10症例 / 6ヶ月以上の施設に限定した場合



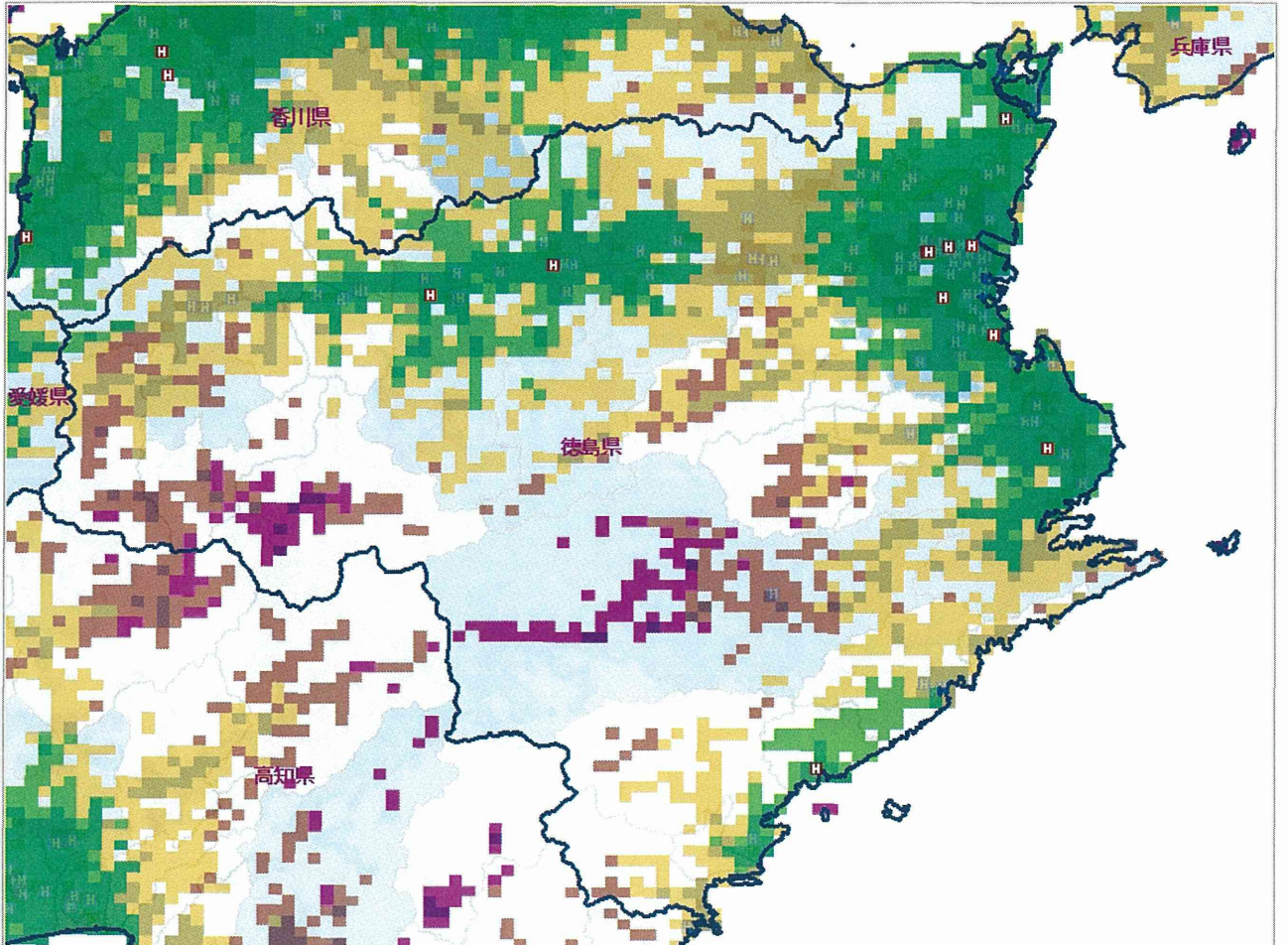
[都道府県一覧に戻る](#)

概要

| 項目 | 実数 | | | | 割合 (%) | | | |
|------------------------|-----------------------|---------|--------|--------|--------|-------|-------|------|
| | 30分以内 | 60分以内 | 90分以内 | 90分超 | 30分以内 | 60分以内 | 90分以内 | 90分超 |
| 人口 (人) | 661,051 | 136,489 | 8,441 | 4,209 | 81.6 | 16.8 | 1.0 | 0.5 |
| 面積 (万Km ²) | 87,861 | 98,184 | 27,268 | 11,172 | 39.1 | 43.7 | 12.1 | 5.0 |
| 平均運転時間 | 19.1分 | | | | | | | |
| 施設までの距離 | 運転距離：8.0Km、直線距離：5.8Km | | | | | | | |
| 調査参加病院の数 | DPC対象病院：5、準備病院：6 | | | | | | | |

地図

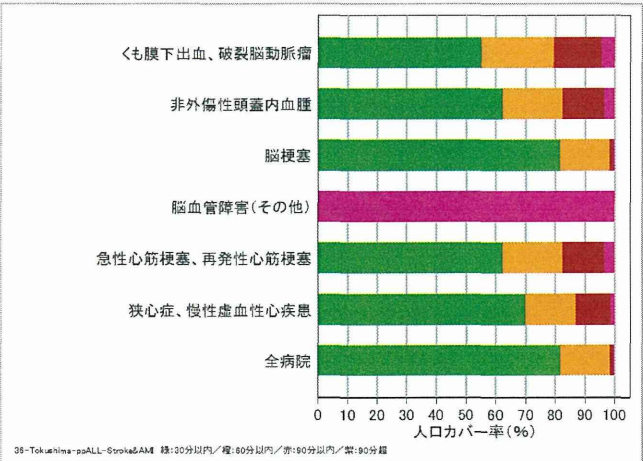
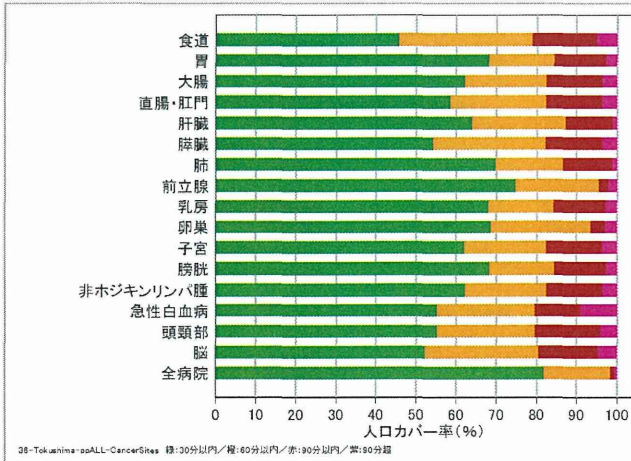
平成19年度厚生労働省DPC調査参加全施設



いかなる形式においても著作権者に無断でこの地図の全部または一部を複製し、利用することを固く禁じます。本資料の公衆送信あるいは二次利用についてのお問い合わせは kishikaw@ncc.go.jp までご連絡ください。

がんと脳卒中・急性心筋梗塞についての人口カバー率

DPC 6桁分類毎に10症例/6ヶ月以上の施設に限定した場合



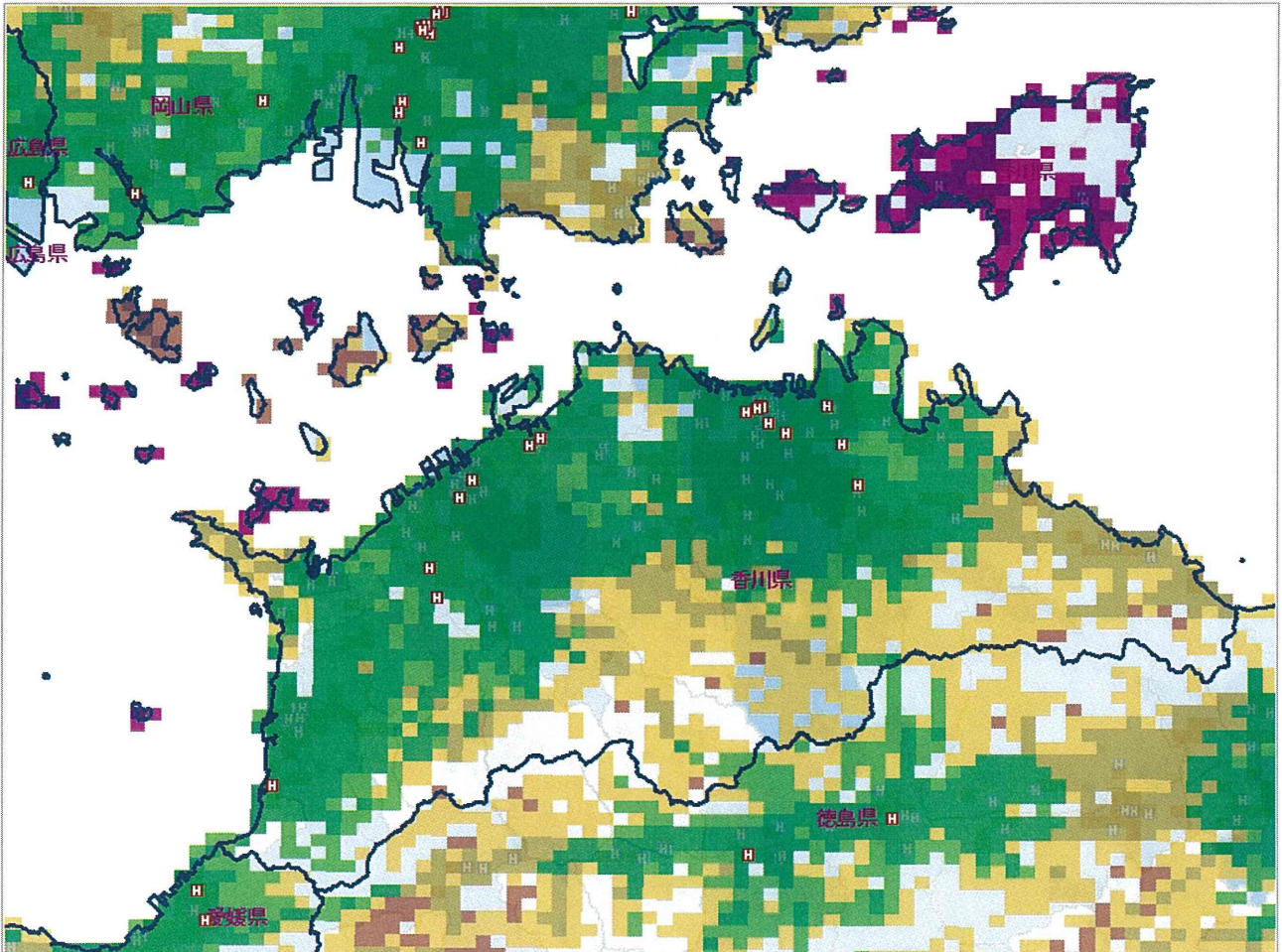
[都道府県一覧に戻る](#)

概要

| 項目 | 実数 | | | | 割合 (%) | | | |
|------------------------|-----------------------|--------|-------|--------|--------|-------|-------|------|
| | 30分以内 | 60分以内 | 90分以内 | 90分超 | 30分以内 | 60分以内 | 90分以内 | 90分超 |
| 人口 (人) | 896,204 | 78,315 | 2,217 | 35,616 | 88.5 | 7.7 | 0.2 | 3.5 |
| 面積 (万Km ²) | 87,942 | 48,670 | 2,327 | 11,494 | 58.5 | 32.4 | 1.5 | 7.6 |
| 平均運転時間 | 16.0分 | | | | | | | |
| 施設までの距離 | 運転距離：6.8Km、直線距離：4.9Km | | | | | | | |
| 調査参加病院の数 | DPC対象病院：8、準備病院：9 | | | | | | | |

地図

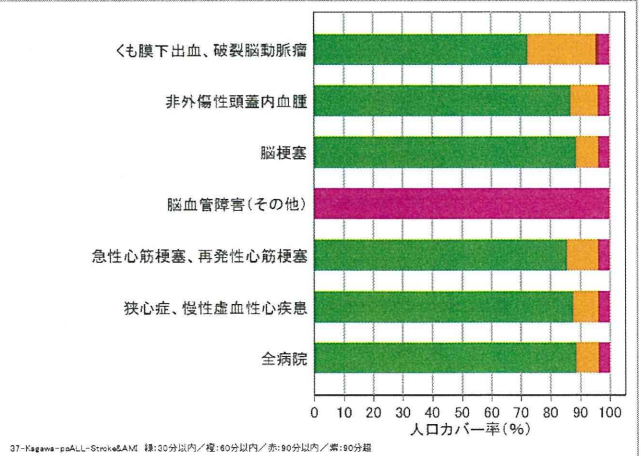
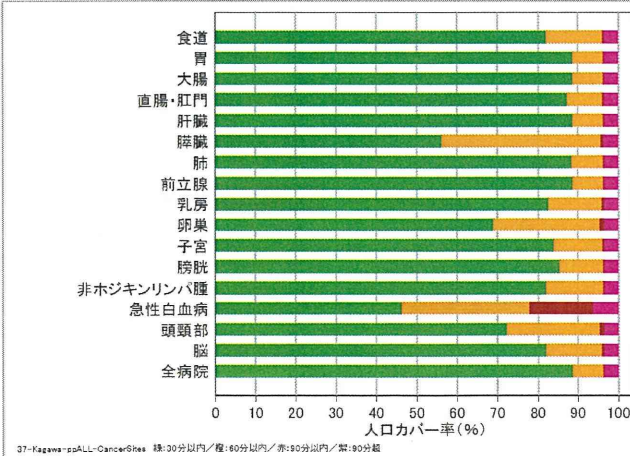
平成19年度厚生労働省DPC調査参加全施設



いかなる形式においても著作権者に無断でこの地図の全部または一部を複製し、利用することを固く禁じます。
本資料の公衆送信あるいは二次利用についてのお問い合わせは kishikaw@ncc.go.jp までご連絡ください。

がんと脳卒中・急性心筋梗塞についての人口カバー率

DPC 6 桁分類毎に10症例/6ヶ月以上の施設に限定した場合



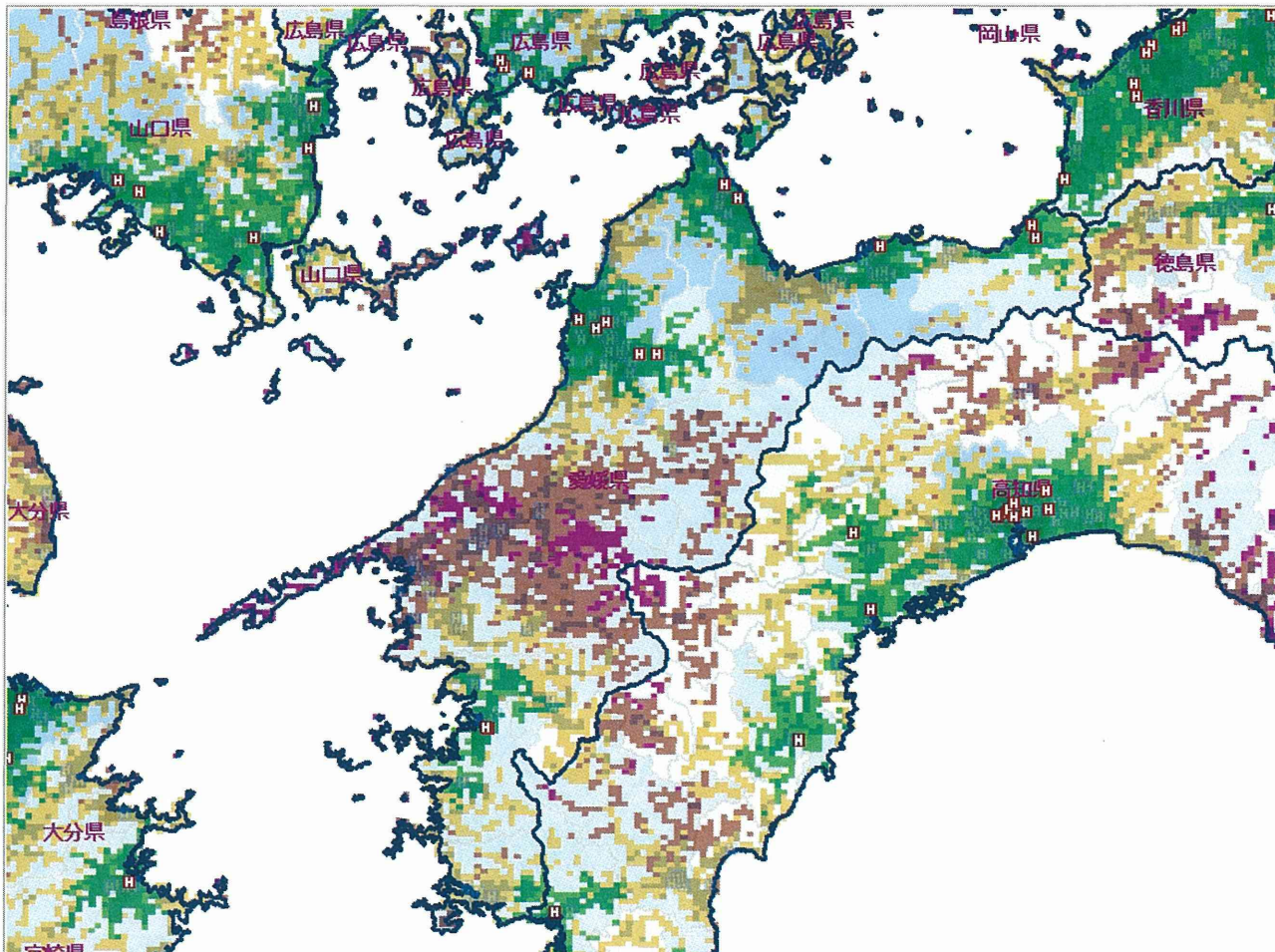
[都道府県一覧に戻る](#)

概要

| 項目 | 実数 | | | | 割合 (%) | | | |
|------------------------|------------------------|---------|---------|--------|--------|-------|-------|------|
| | 30分以内 | 60分以内 | 90分以内 | 90分超 | 30分以内 | 60分以内 | 90分以内 | 90分超 |
| 人口 (人) | 1,061,204 | 248,037 | 141,080 | 17,721 | 72.3 | 16.9 | 9.6 | 1.2 |
| 面積 (万Km ²) | 85,784 | 111,165 | 96,580 | 25,234 | 26.9 | 34.9 | 30.3 | 7.9 |
| 平均運転時間 | 23.6分 | | | | | | | |
| 施設までの距離 | 運転距離：11.4Km、直線距離：8.1Km | | | | | | | |
| 調査参加病院の数 | DPC対象病院：4、準備病院：8 | | | | | | | |

地図

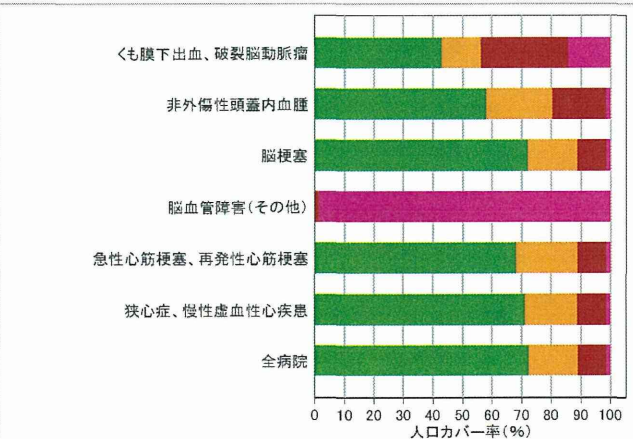
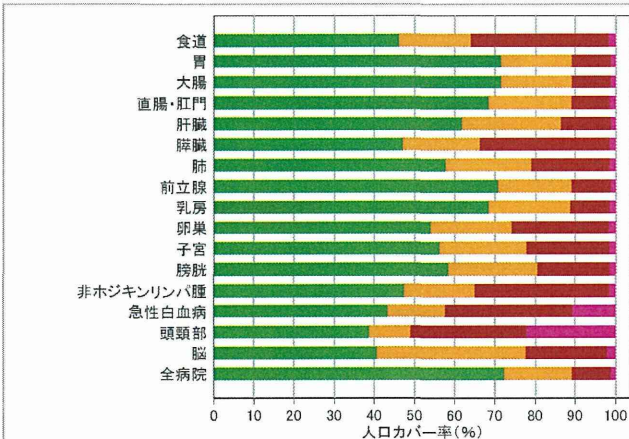
平成19年度厚生労働省DPC調査参加全施設



いかなる形式においても著作権者に無断でこの地図の全部または一部を複製し、利用することを固く禁じます。
本資料の公衆送信あるいは二次利用についてはお問い合わせは kishikaw@ncc.go.jp までご連絡ください。

がんと脳卒中・急性心筋梗塞についての人口カバー率

DPC 6 桁分類毎に10症例 / 6ヶ月以上の施設に限定した場合



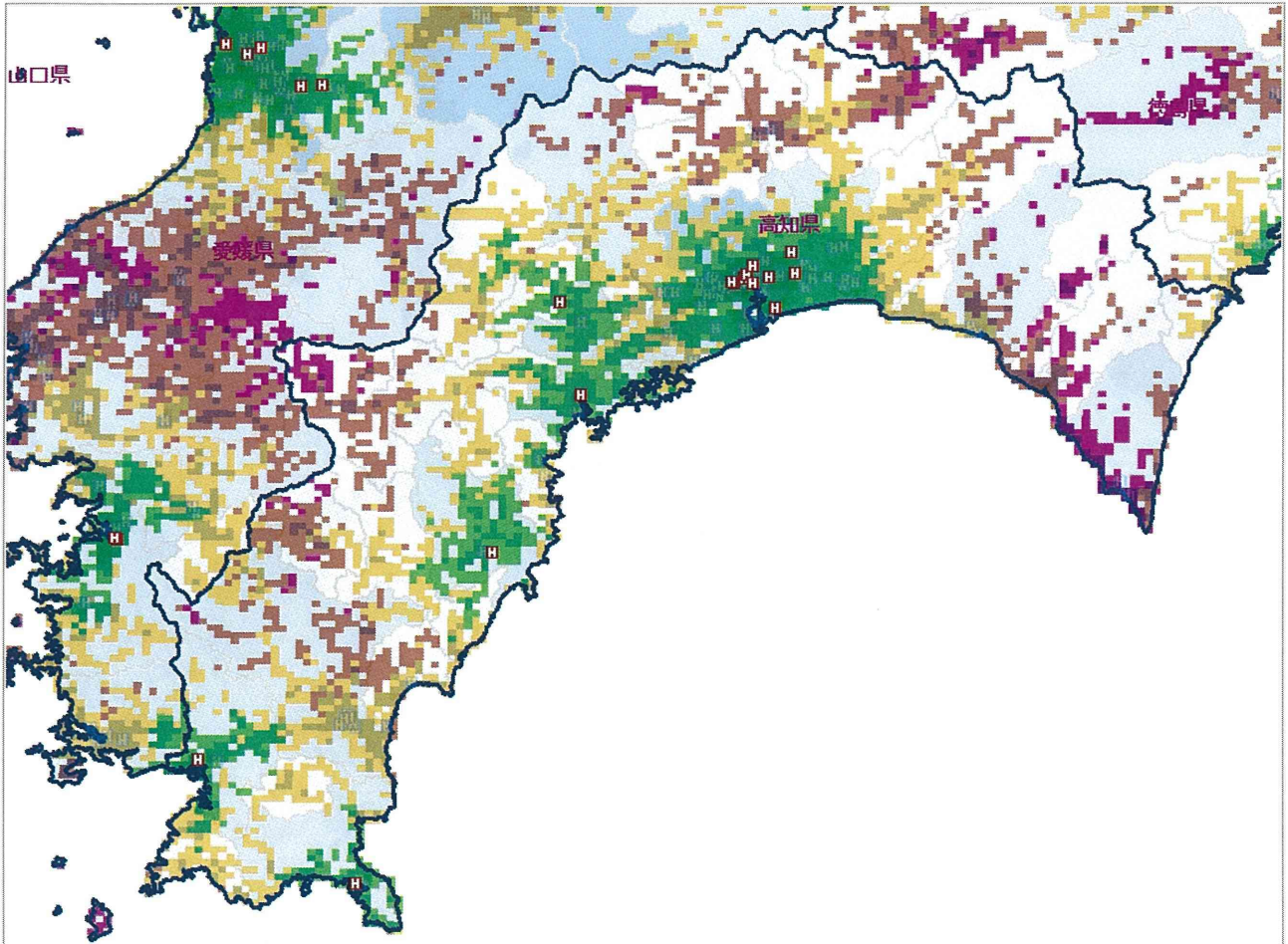
[都道府県一覧に戻る](#)

概要

| 項目 | 実数 | | | | 割合 (%) | | | |
|------------------------|------------------------|---------|--------|--------|--------|-------|-------|------|
| | 30分以内 | 60分以内 | 90分以内 | 90分超 | 30分以内 | 60分以内 | 90分以内 | 90分超 |
| 人口 (人) | 601,152 | 135,815 | 41,163 | 18,000 | 75.5 | 17.1 | 5.2 | 2.3 |
| 面積 (万Km ²) | 99,130 | 127,930 | 75,300 | 21,044 | 30.7 | 39.6 | 23.3 | 6.5 |
| 平均運転時間 | 21.2分 | | | | | | | |
| 施設までの距離 | 運転距離：10.4Km、直線距離：7.6Km | | | | | | | |
| 調査参加病院の数 | DPC対象病院：4、準備病院：11 | | | | | | | |

地図

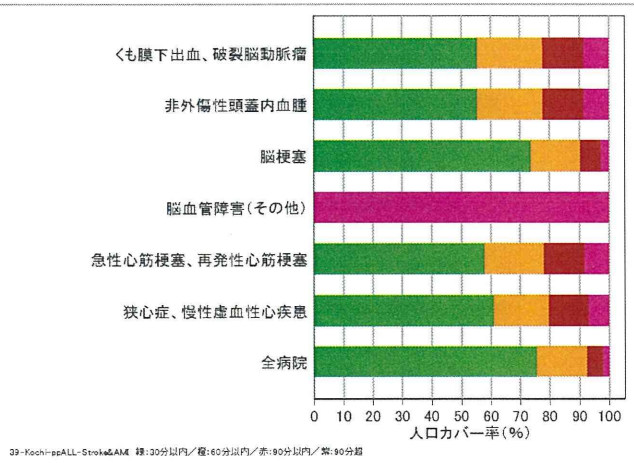
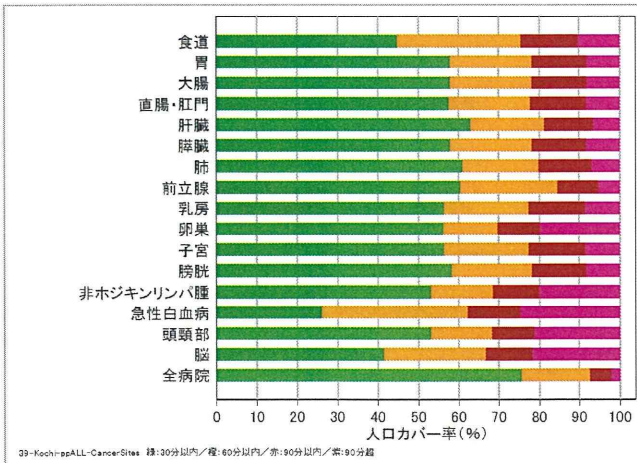
平成19年度厚生労働省DPC調査参加全施設



いかなる形式においても著作権者に無断でこの地図の全部または一部を複製し、利用することを固く禁じます。
本資料の公衆送信あるいは二次利用についてのお問い合わせは kishikaw@ncc.go.jp までご連絡ください。

がんと脳卒中・急性心筋梗塞についての人口カバー率

DPC 6 桁分類毎に10症例 / 6ヶ月以上の施設に限定した場合



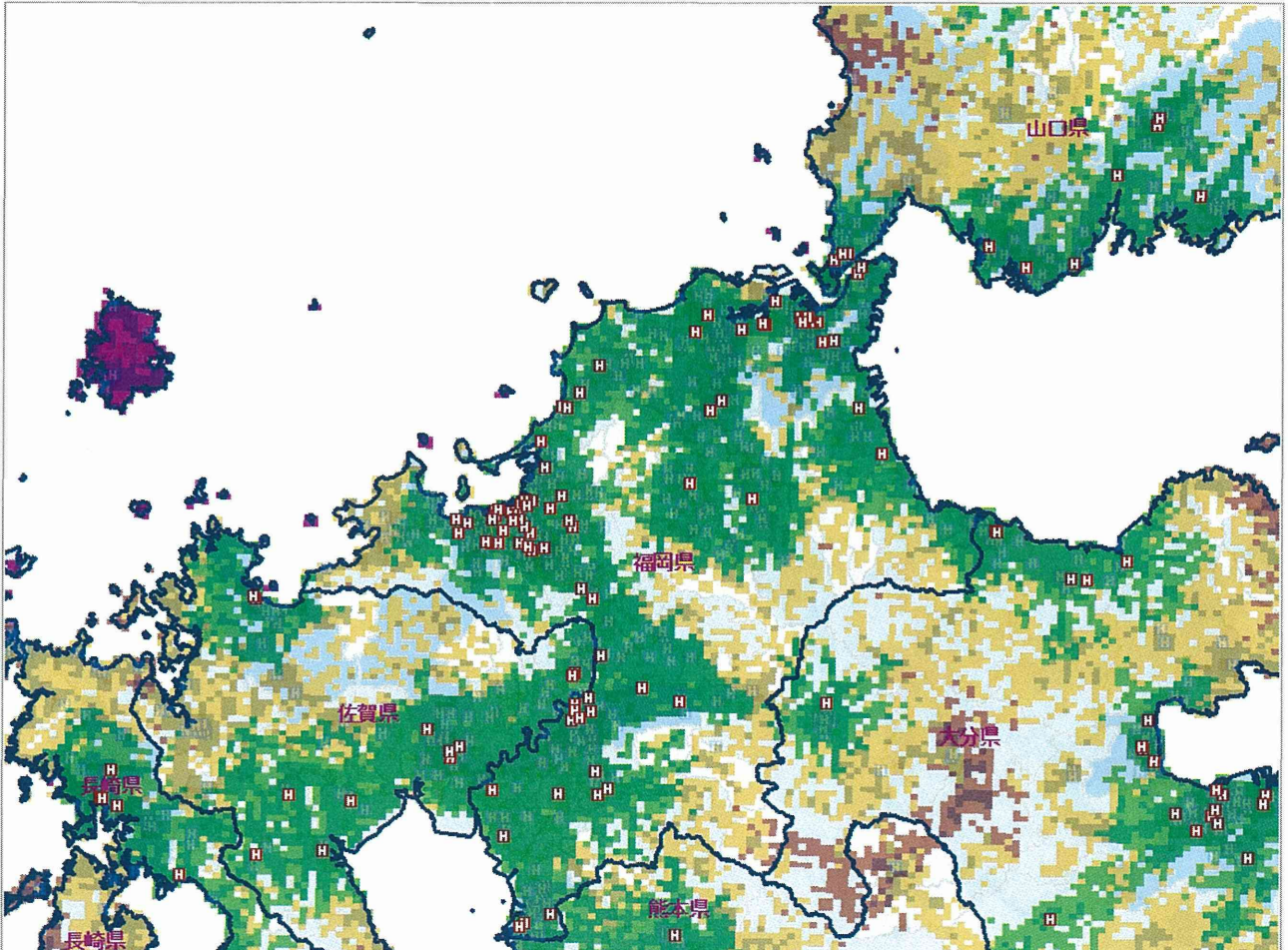
[都道府県一覧に戻る](#)

概要

| 項目 | 実数 | | | | 割合 (%) | | | |
|------------------------|-----------------------|---------|-------|-------|--------|-------|-------|------|
| | 30分以内 | 60分以内 | 90分以内 | 90分超 | 30分以内 | 60分以内 | 90分以内 | 90分超 |
| 人口 (人) | 4,920,421 | 120,297 | 196 | 1,617 | 97.6 | 2.4 | 0.0 | 0.0 |
| 面積 (万Km ²) | 301,662 | 80,873 | 1,841 | 438 | 78.4 | 21.0 | 0.5 | 0.1 |
| 平均運転時間 | 11.0分 | | | | | | | |
| 施設までの距離 | 運転距離：4.0Km、直線距離：2.8Km | | | | | | | |
| 調査参加病院の数 | DPC対象病院：43、準備病院：35 | | | | | | | |

地図

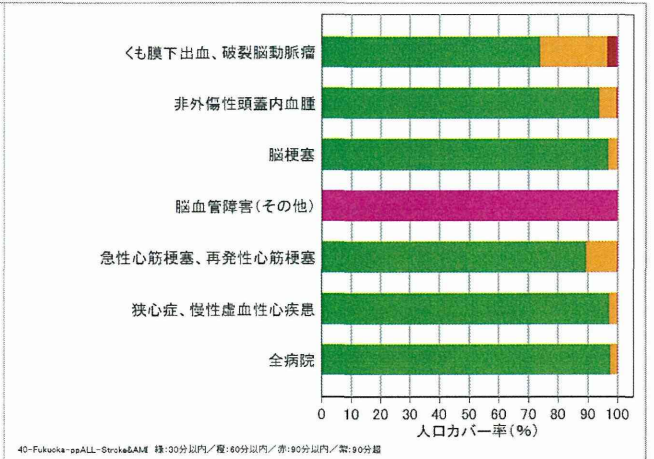
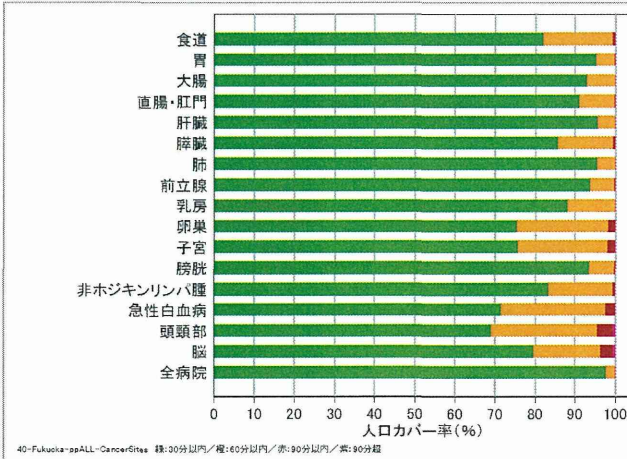
平成19年度厚生労働省DPC調査参加全施設



いかなる形式においても著作権者に無断でこの地図の全部または一部を複製し、利用することを固く禁じます。
本資料の公衆送信あるいは二次利用についてのお問い合わせは kishikaw@ncc.go.jp までご連絡ください。

がんと脳卒中・急性心筋梗塞についての人口カバー率

DPC 6桁分類毎に10症例/6ヶ月以上の施設に限定した場合



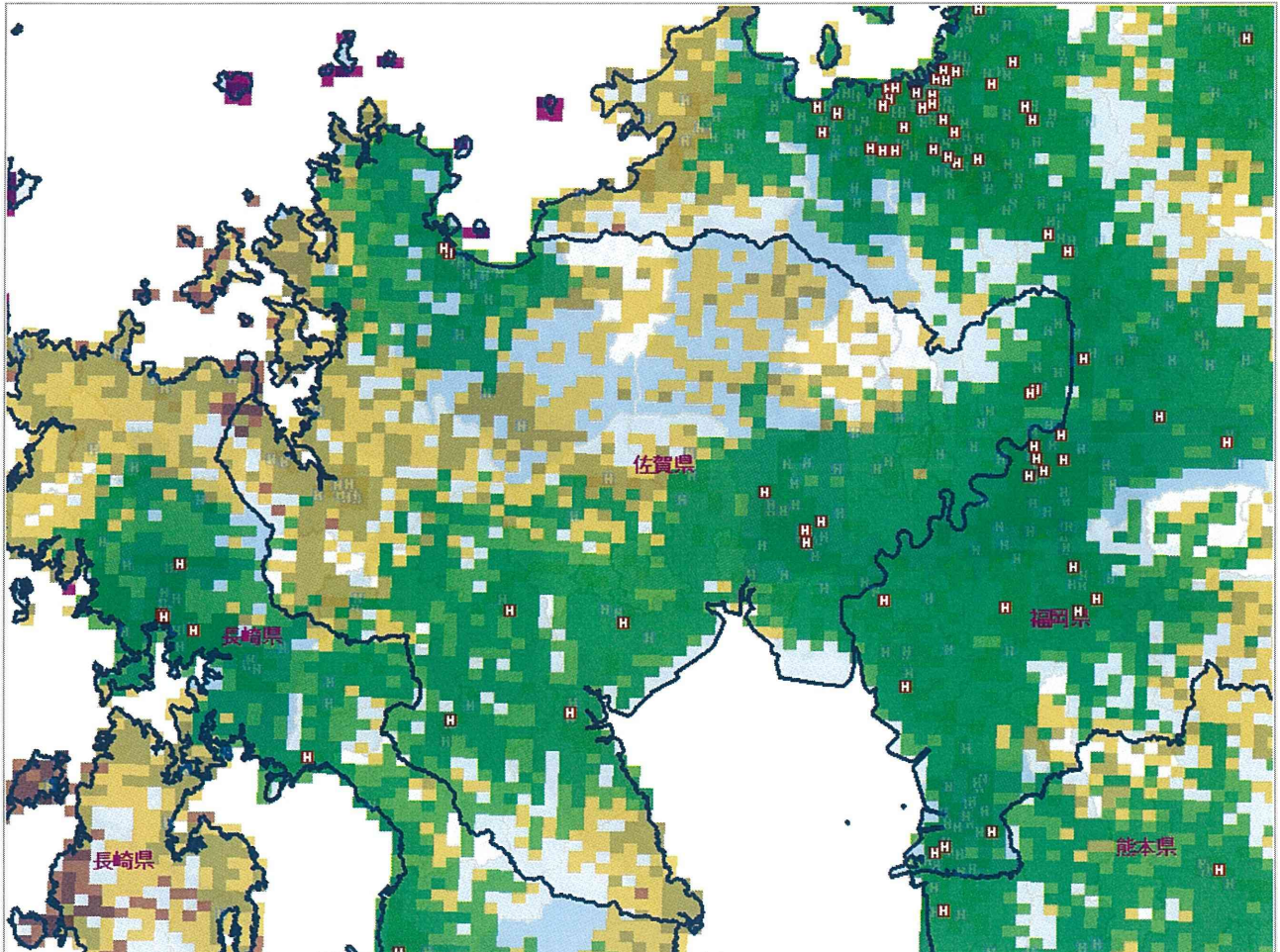
[都道府県一覧に戻る](#)

概要

| 項目 | 実数 | | | | 割合 (%) | | | |
|------------------------|-----------------------|---------|-------|-------|--------|-------|-------|------|
| | 30分以内 | 60分以内 | 90分以内 | 90分超 | 30分以内 | 60分以内 | 90分以内 | 90分超 |
| 人口 (人) | 734,333 | 136,789 | 1,143 | 2,107 | 84.0 | 15.6 | 0.1 | 0.2 |
| 面積 (万Km ²) | 116,896 | 67,959 | 890 | 572 | 62.7 | 36.5 | 0.5 | 0.3 |
| 平均運転時間 | 17.9分 | | | | | | | |
| 施設までの距離 | 運転距離：8.0Km、直線距離：5.5Km | | | | | | | |
| 調査参加病院の数 | DPC対象病院：8、準備病院：4 | | | | | | | |

地図

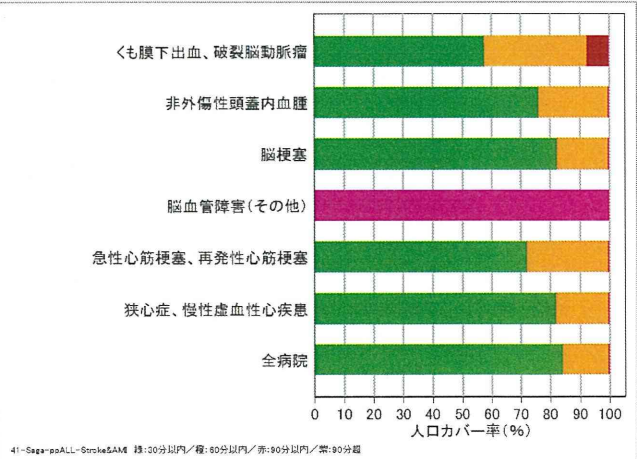
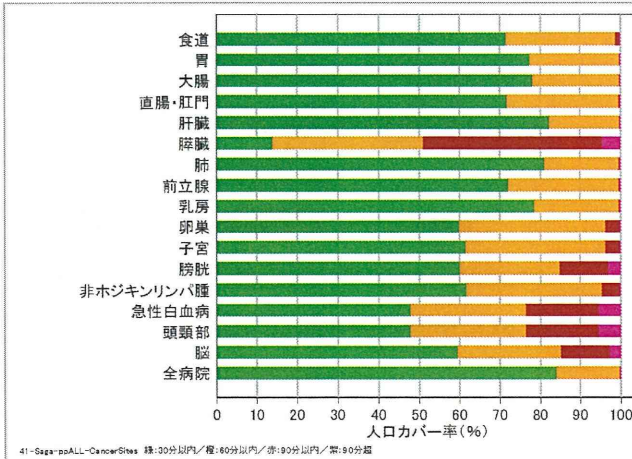
平成19年度厚生労働省DPC調査参加全施設



いかなる形式においても著作権者に無断でこの地図の全部または一部を複製し、利用することを固く禁じます。
本資料の公衆送信あるいは二次利用についてのお問い合わせは kishikaw@ncc.go.jp までご連絡ください。

がんと脳卒中・急性心筋梗塞についての人口カバー率

DPC 6 桁分類毎に10症例／6ヶ月以上の施設に限定した場合



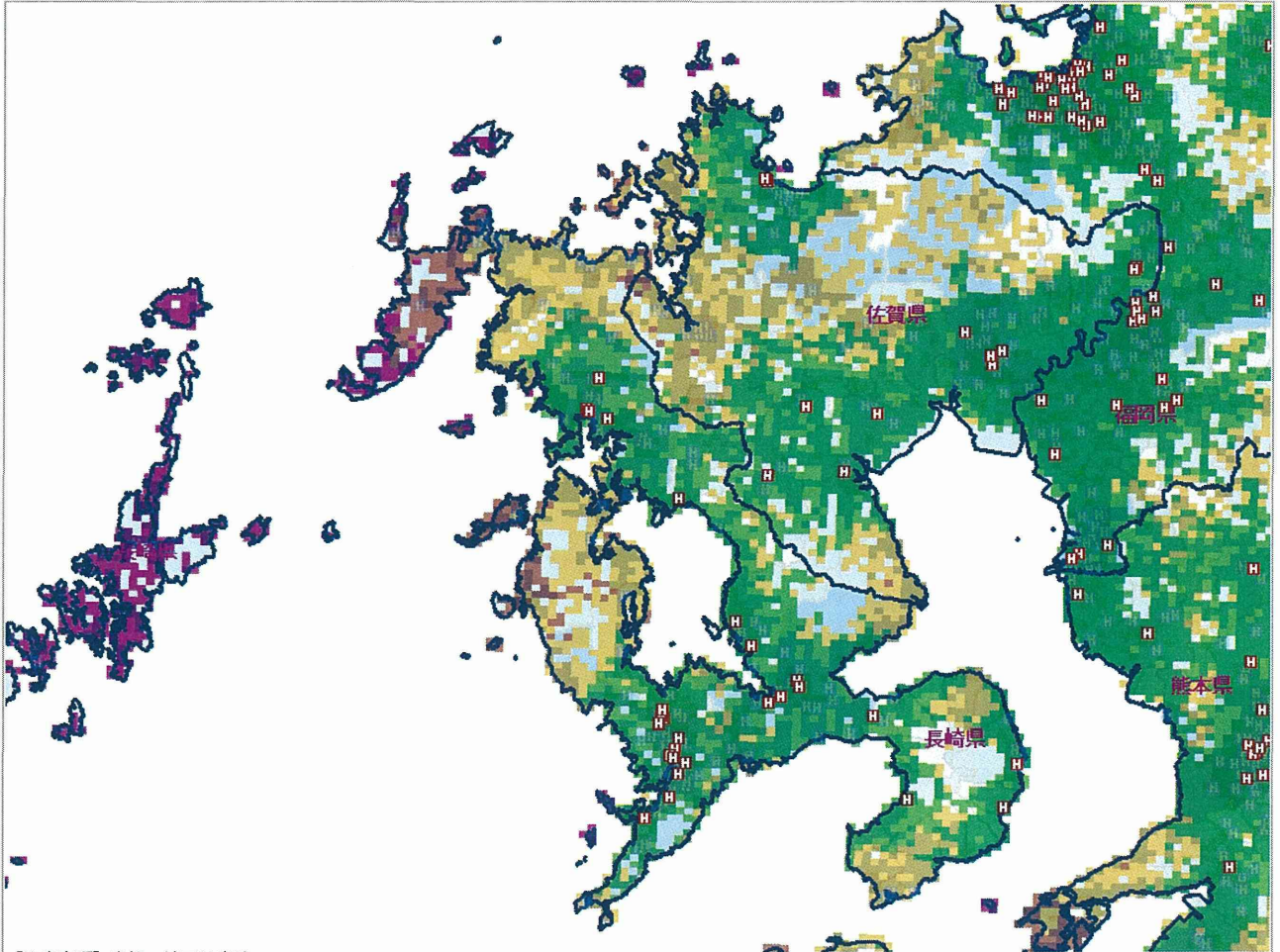
[都道府県一覧に戻る](#)

概要

| 項目 | 実数 | | | | 割合 (%) | | | |
|------------------------|-----------------------|---------|--------|---------|--------|-------|-------|------|
| | 30分以内 | 60分以内 | 90分以内 | 90分超 | 30分以内 | 60分以内 | 90分以内 | 90分超 |
| 人口 (人) | 1,154,253 | 140,675 | 25,875 | 157,281 | 78.1 | 9.5 | 1.8 | 10.6 |
| 面積 (万Km ²) | 120,176 | 67,788 | 16,173 | 83,611 | 41.8 | 23.6 | 5.6 | 29.1 |
| 平均運転時間 | 16.6分 | | | | | | | |
| 施設までの距離 | 運転距離：7.4Km、直線距離：4.6Km | | | | | | | |
| 調査参加病院の数 | DPC対象病院：16、準備病院：11 | | | | | | | |

地図

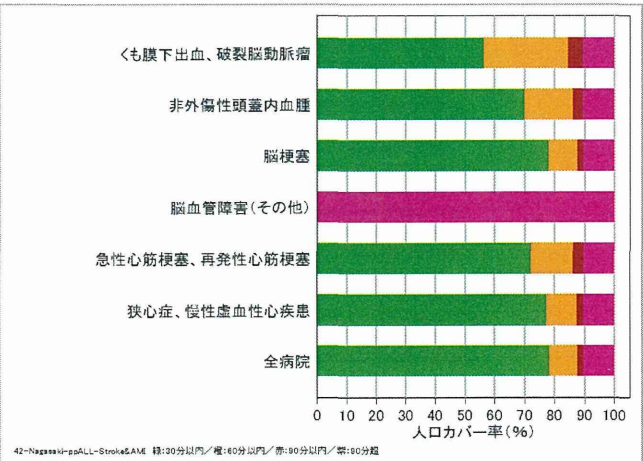
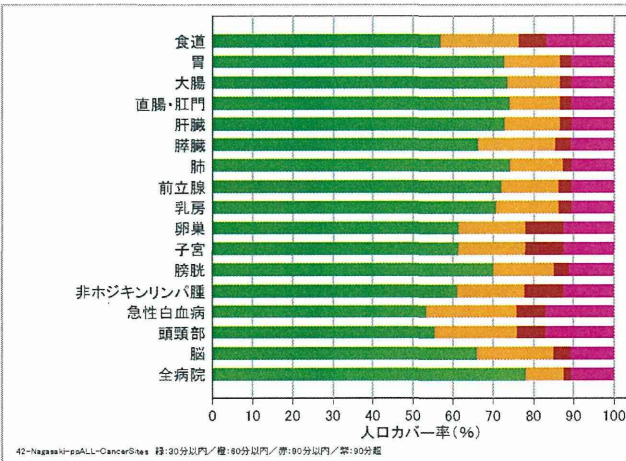
平成19年度厚生労働省DPC調査参加全施設



【注意事項】島嶼の地図は省略
 いかなる形式においても著作権者に無断でこの地図の全部または一部を複製し、利用することを固く禁じます。
 本資料の公衆送信あるいは二次利用についてのお問い合わせは kishikaw@ncc.go.jp までご連絡ください。

がんと脳卒中・急性心筋梗塞についての人口カバー率

DPC 6 桁分類毎に10症例 / 6ヶ月以上の施設に限定した場合



[都道府県一覧に戻る](#)