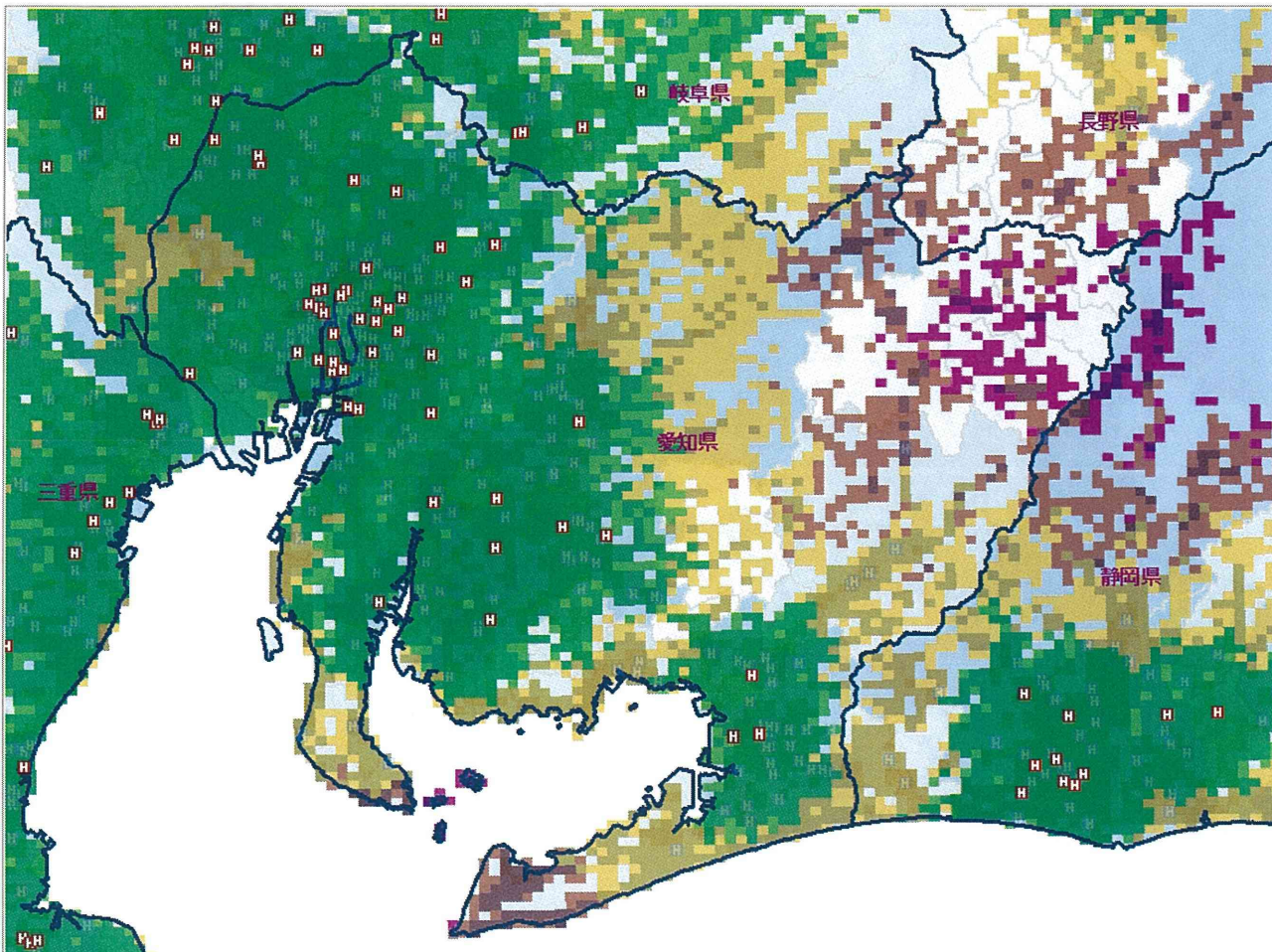


概要

項目	実数				割合 (%)			
	30分以内	60分以内	90分以内	90分超	30分以内	60分以内	90分以内	90分超
人口 (人)	6,789,712	414,997	44,458	7,941	93.6	5.7	0.6	0.1
面積 (万Km ²)	244,361	107,341	33,527	11,589	61.6	27.1	8.4	2.9
平均運転時間	14.8分							
施設までの距離	運転距離：5.6Km、直線距離：4.1Km							
調査参加病院の数	DPC対象病院：26、準備病院：20							

地図

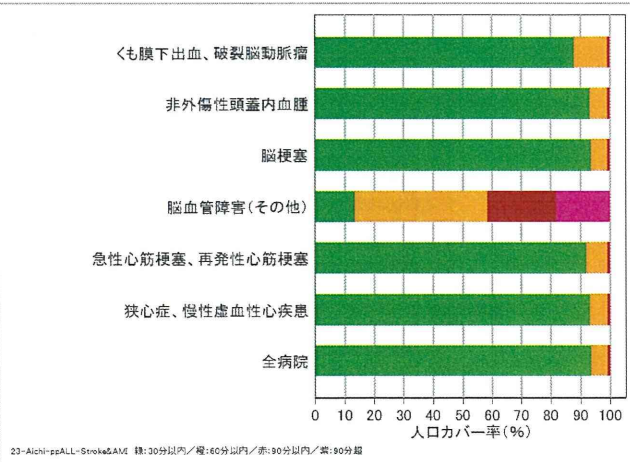
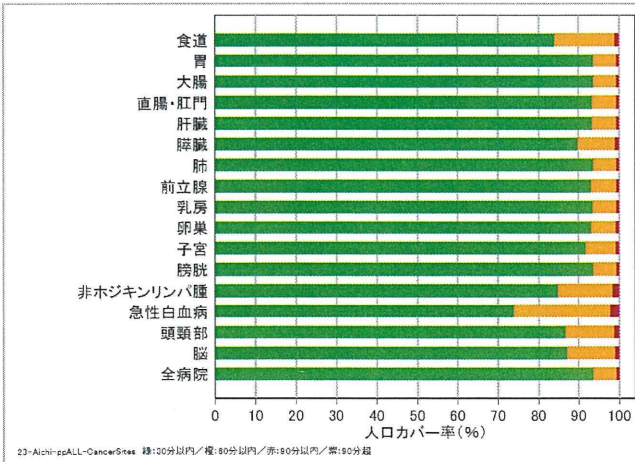
平成19年度厚生労働省DPC調査参加全施設



いかなる形式においても著作権者に無断でこの地図の全部または一部を複製し、利用することを固く禁じます。
本資料の公衆送信あるいは二次利用についてのお問い合わせは kishikaw@ncc.go.jp までご連絡ください。

がんと脳卒中・急性心筋梗塞についての人口カバー率

DPC 6 桁分類毎に10症例/6ヶ月以上の施設に限定した場合



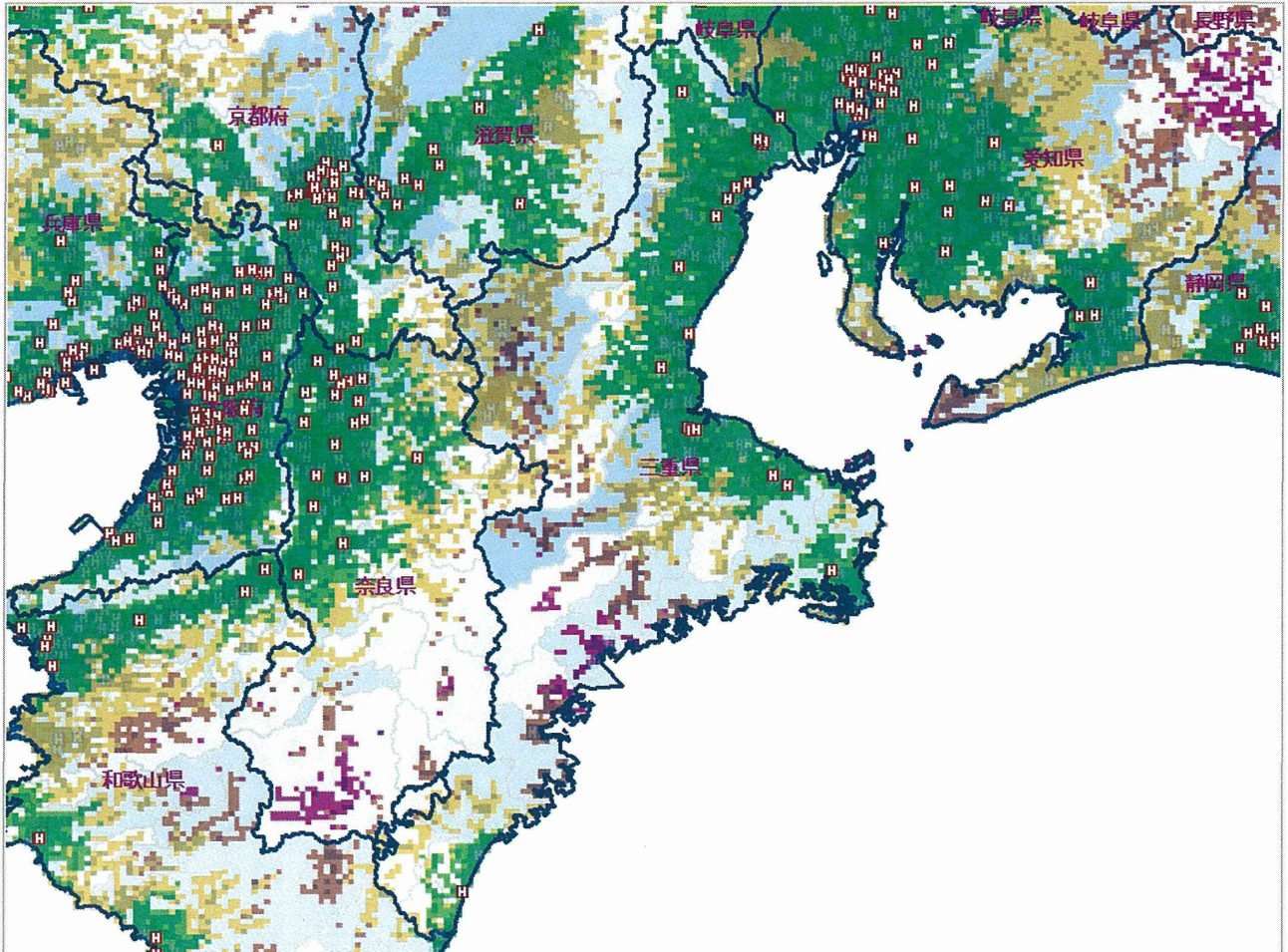
[都道府県一覧に戻る](#)

概要

項目	実数				割合 (%)			
	30分以内	60分以内	90分以内	90分超	30分以内	60分以内	90分以内	90分超
人口 (人)	1,511,411	275,503	61,429	20,330	80.9	14.7	3.3	1.1
面積 (万Km ²)	162,084	99,044	33,151	9,316	53.4	32.6	10.9	3.1
平均運転時間	21.2分							
施設までの距離	運転距離：9.8Km、直線距離：7.1Km							
調査参加病院の数	DPC対象病院：12、準備病院：6							

地図

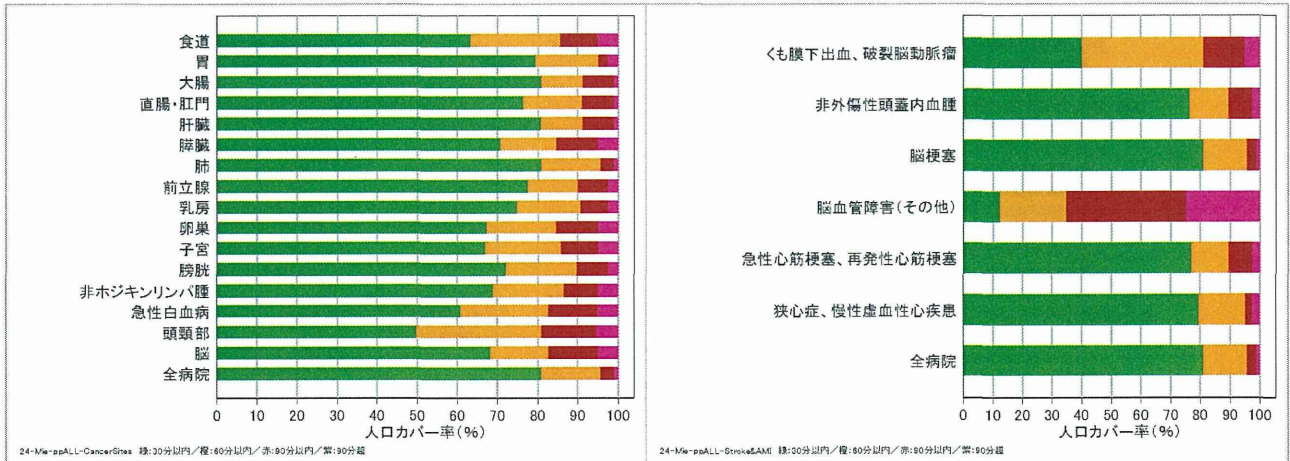
平成19年度厚生労働省DPC調査参加全施設



いかなる形式においても著作権者に無断でこの地図の全部または一部を複製し、利用することを固く禁じます。
本資料の公衆送信あるいは二次利用についてのお問い合わせは kishikaw@ncc.go.jp までご連絡ください。

がんと脳卒中・急性心筋梗塞についての人口カバー率

DPC 6桁分類毎に10症例／6ヶ月以上の施設に限定した場合



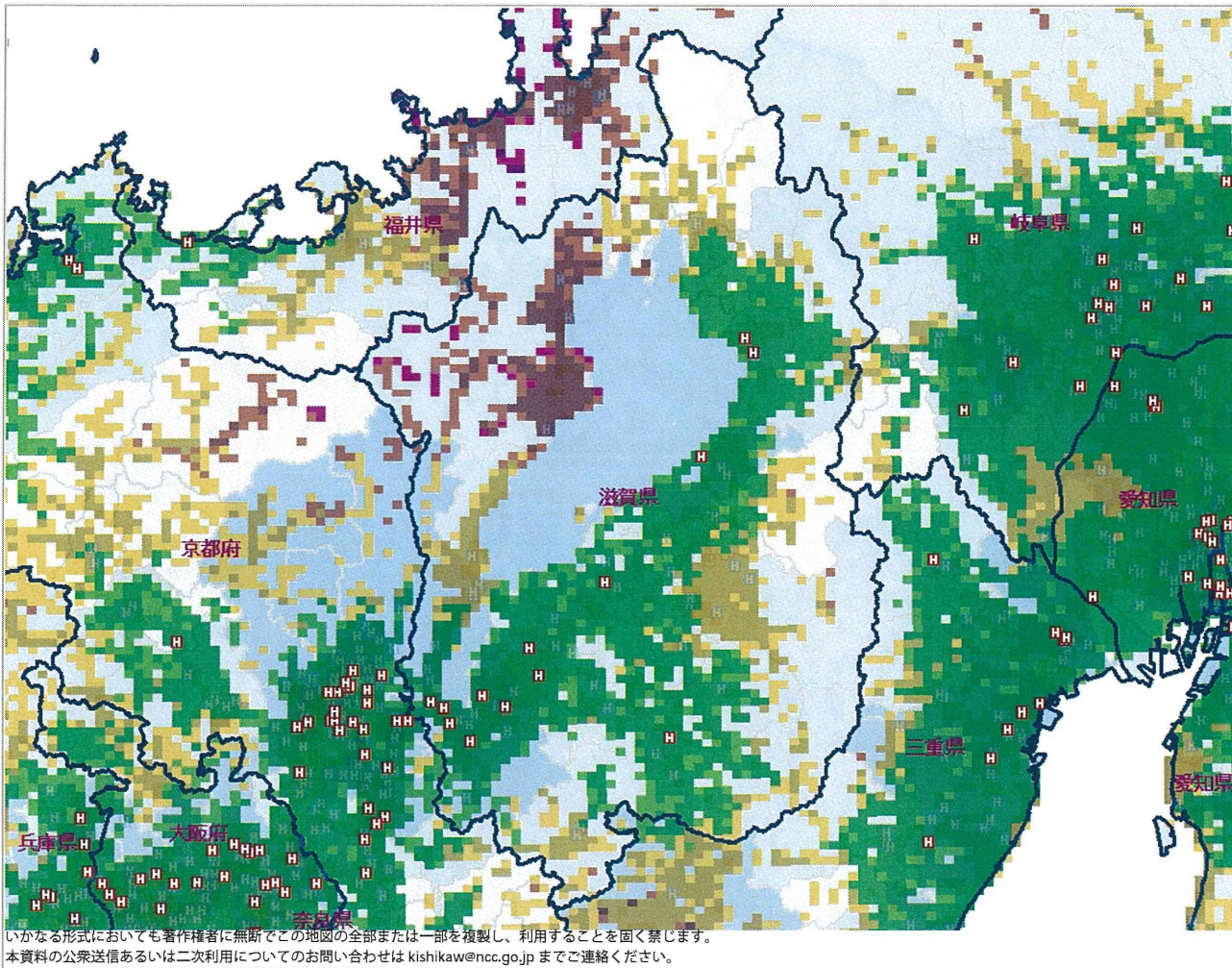
[都道府県一覧に戻る](#)

概要

項目	実数				割合 (%)			
	30分以内	60分以内	90分以内	90分超	30分以内	60分以内	90分以内	90分超
人口 (人)	1,175,355	149,493	54,028	479	85.2	10.8	3.9	0.0
面積 (万Km ²)	114,961	48,742	21,512	2,253	61.3	26.0	11.5	1.2
平均運転時間	18.9分							
施設までの距離	運転距離：8.7Km、直線距離：6.1Km							
調査参加病院の数	DPC対象病院：6、準備病院：7							

地図

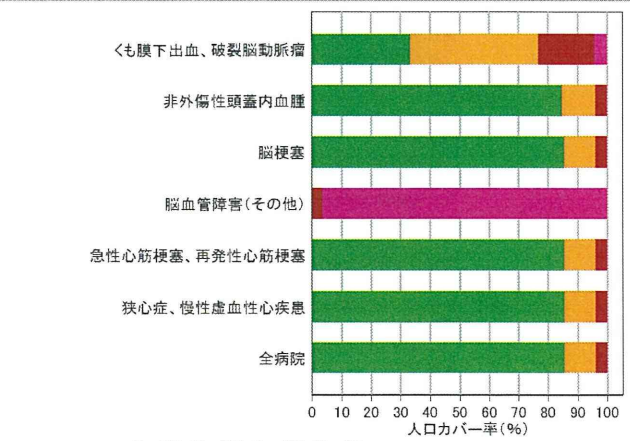
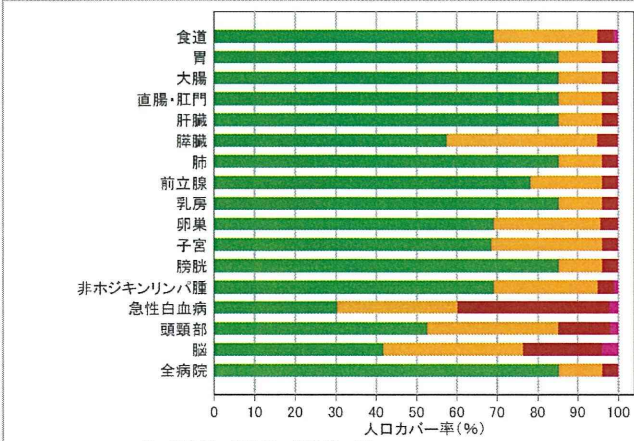
平成19年度厚生労働省DPC調査参加全施設



いかなる形式においても著作権者に無断でこの地図の全部または一部を複製し、利用することを固く禁じます。
本資料の公衆送信あるいは二次利用についてのお問い合わせは kishikaw@nc.go.jp までご連絡ください。

がんと脳卒中・急性心筋梗塞についての人口カバー率

DPC 6 桁分類毎に10症例 / 6ヶ月以上の施設に限定した場合



25-Shiga-co-ALL-Cancer/Site 緑:30分以内/黄:60分以内/赤:90分以内/紫:90分超

25-Shiga-co-ALL-Stroke&AMI 緑:30分以内/黄:60分以内/赤:90分以内/紫:90分超

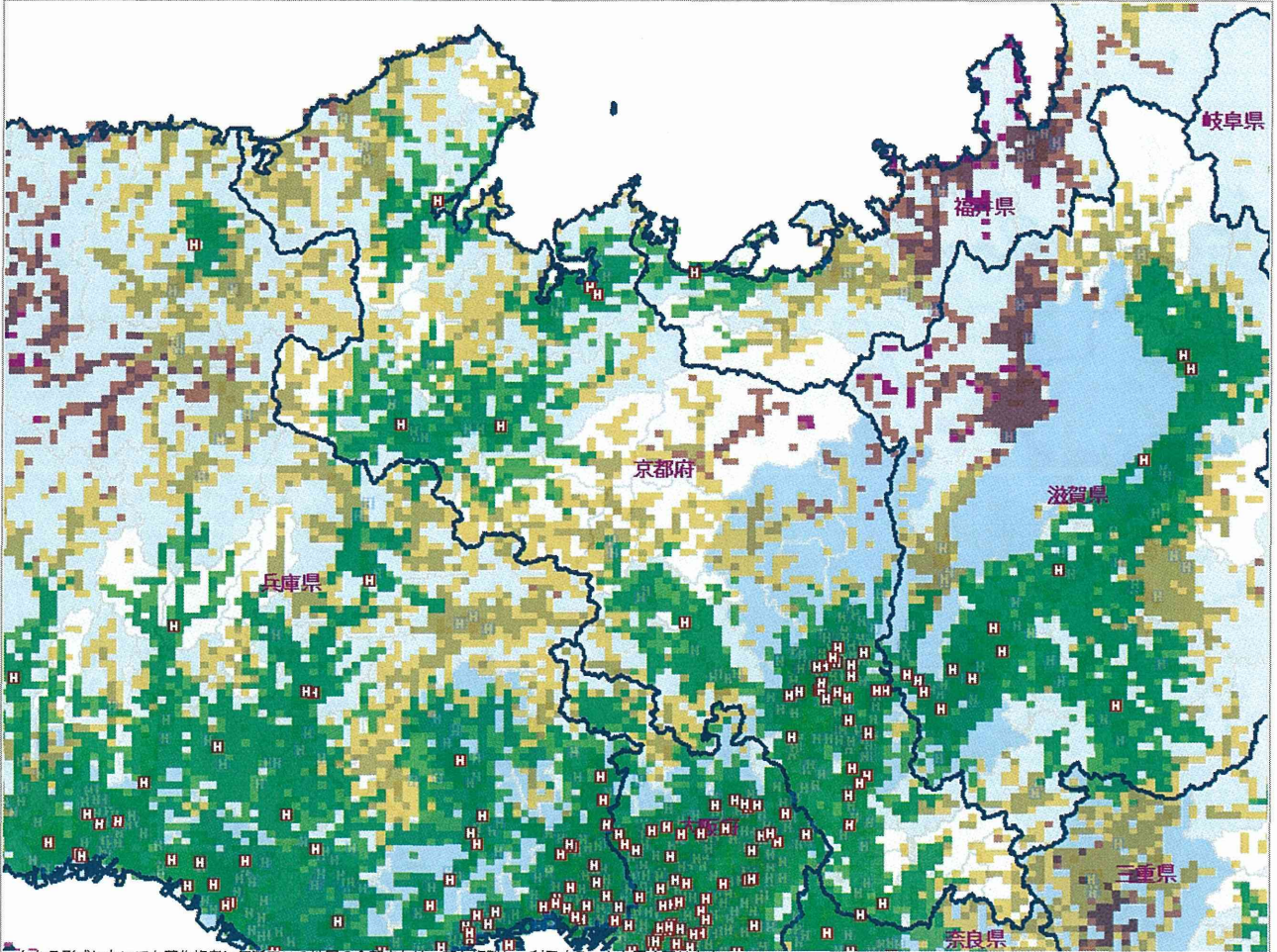
[都道府県一覧に戻る](#)

概要

項目	実数				割合 (%)			
	30分以内	60分以内	90分以内	90分超	30分以内	60分以内	90分以内	90分超
人口 (人)	2,520,226	122,269	3,258	44	95.3	4.6	0.1	0.0
面積 (万Km ²)	140,638	106,914	7,138	307	55.2	41.9	2.8	0.1
平均運転時間	11.4分							
施設までの距離	運転距離：4.2Km、直線距離：2.8Km							
調査参加病院の数	DPC対象病院：19、準備病院：15							

地図

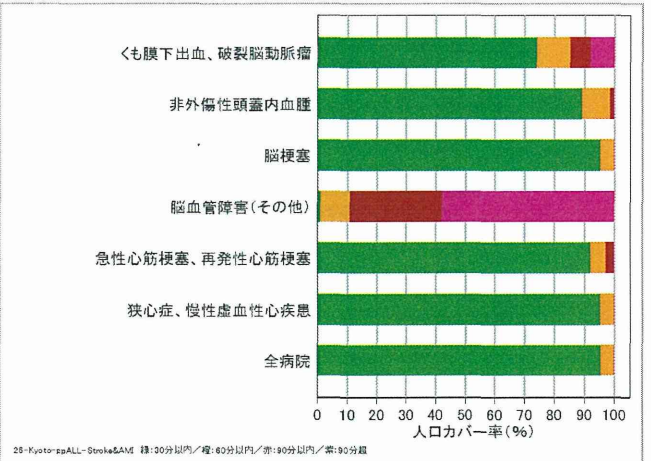
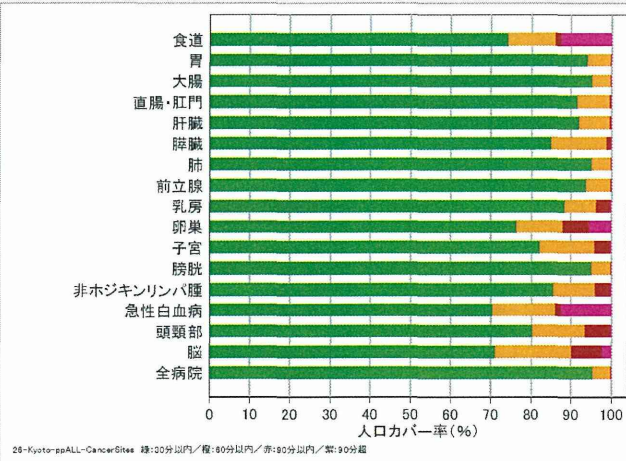
平成19年度厚生労働省DPC調査参加全施設



いかなる形式においても著作権者に無断でこの地図の全部または一部を複製し、利用することを固く禁じます。
本資料の公衆送信あるいは二次利用についてのお問い合わせは kishikaw@ncc.go.jp までご連絡ください。

がんと脳卒中・急性心筋梗塞についての人口カバー率

DPC 6 桁分類毎に10症例 / 6ヶ月以上の施設に限定した場合



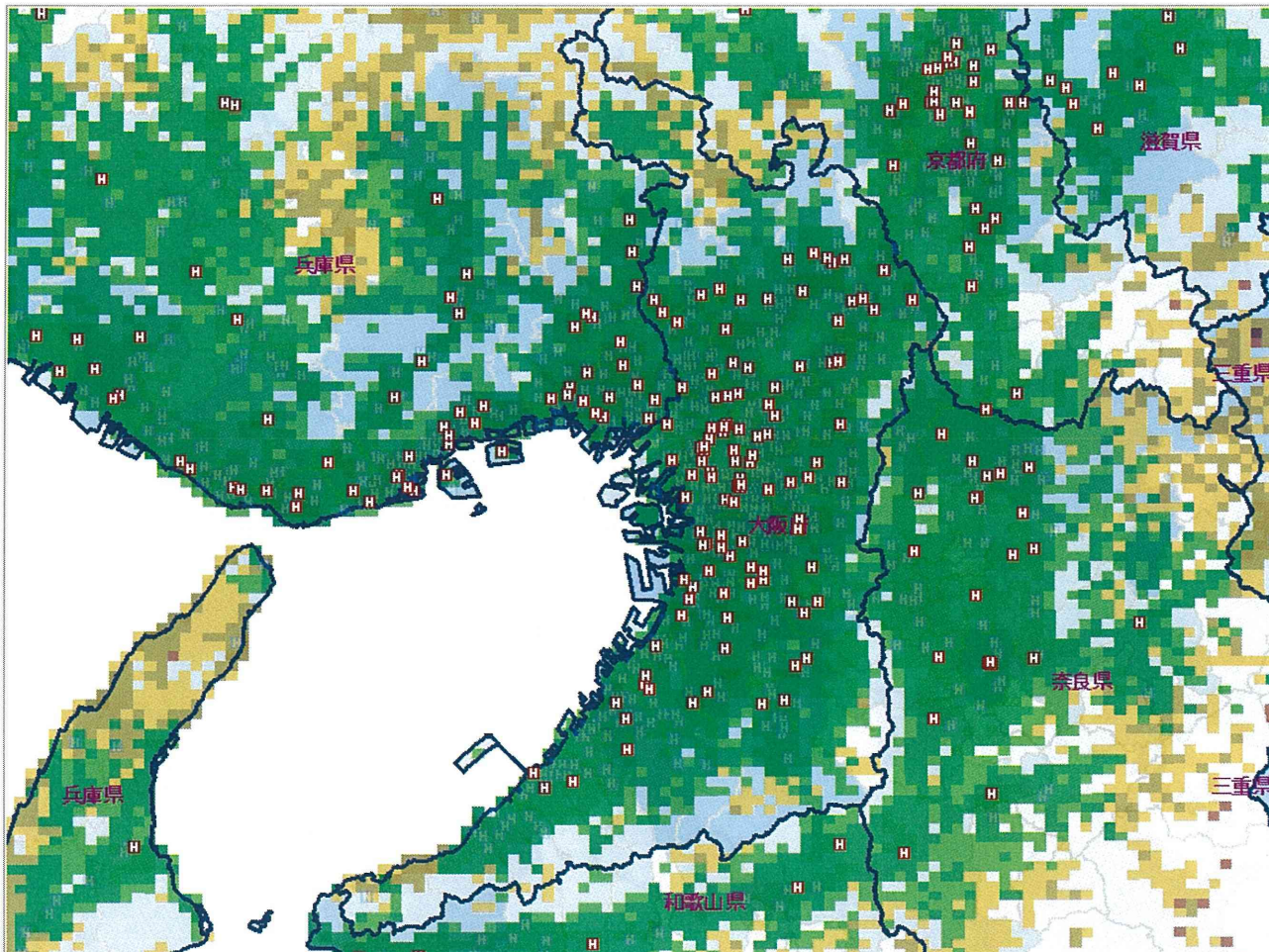
[都道府県一覧に戻る](#)

概要

項目	実数				割合 (%)			
	30分以内	60分以内	90分以内	90分超	30分以内	60分以内	90分以内	90分超
人口 (人)	8,797,266	25,042	-	-	99.7	0.3	-	-
面積 (万Km ²)	143,105	10,235	-	-	93.3	6.7	-	-
平均運転時間	8.0分							
施設までの距離	運転距離：2.5Km、直線距離：1.6Km							
調査参加病院の数	DPC対象病院：70、準備病院：41							

地図

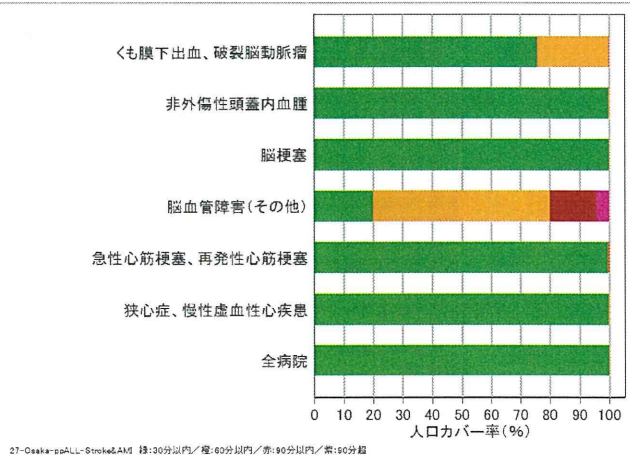
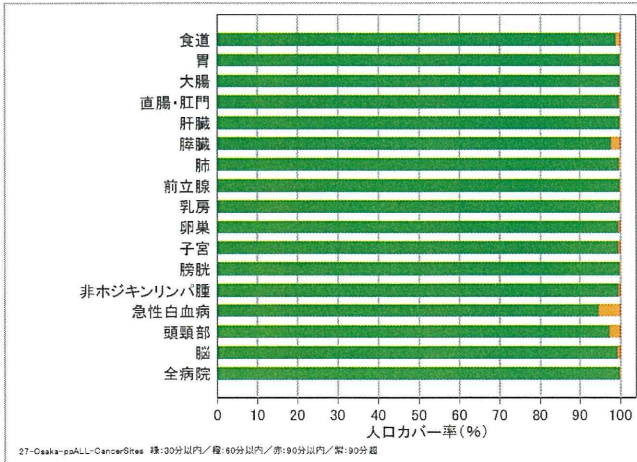
平成19年度厚生労働省DPC調査参加全施設



いかなる形式においても著作権者に無断でこの地図の全部または一部を複製し、利用することを固く禁じます。
本資料の公衆送信あるいは二次利用についてのお問い合わせは kishikaw@ncc.go.jp までご連絡ください。

がんと脳卒中・急性心筋梗塞についての人口カバー率

DPC 6 桁分類毎に10症例／6ヶ月以上の施設に限定した場合



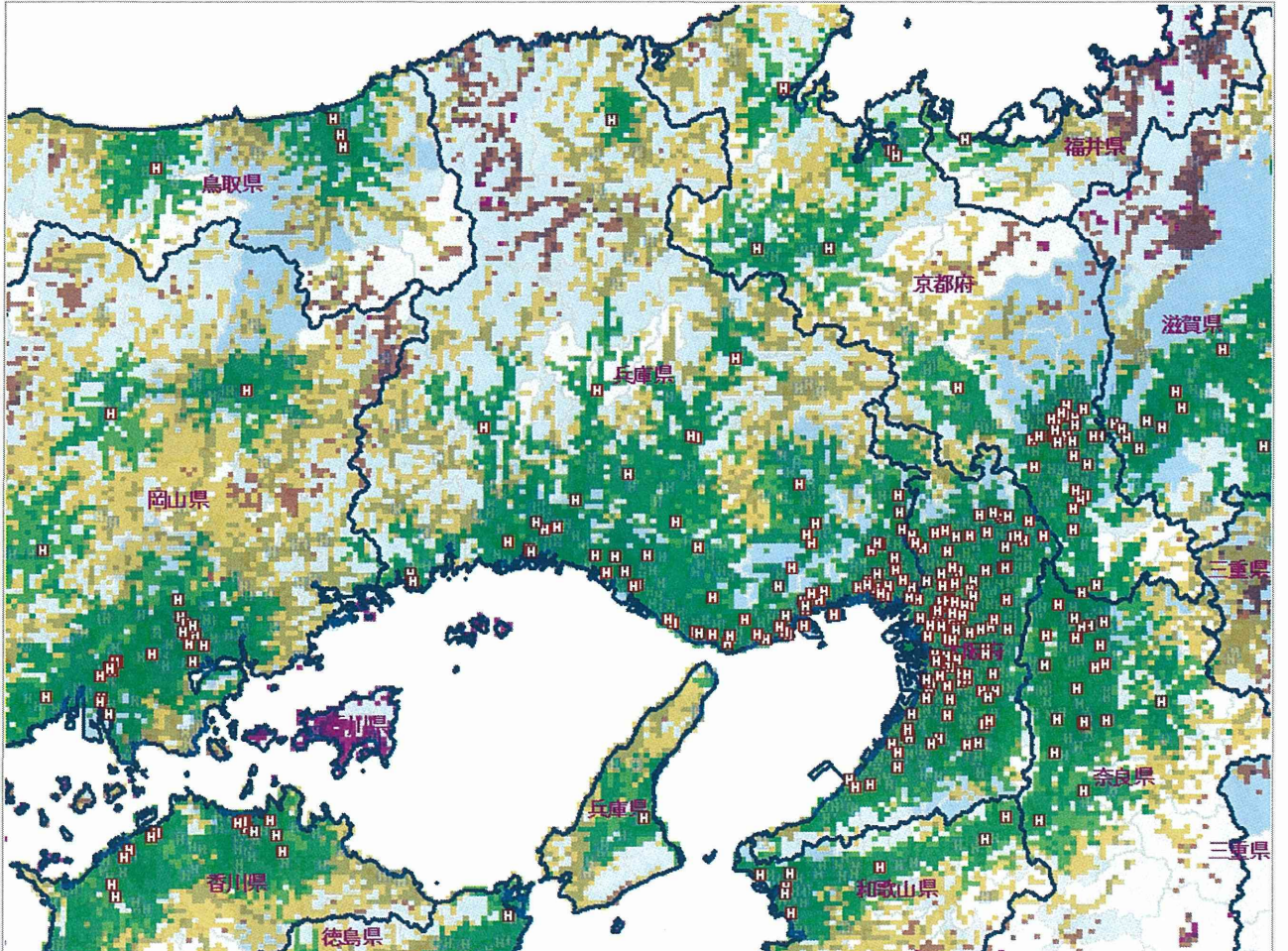
[都道府県一覧に戻る](#)

概要

項目	実数				割合 (%)			
	30分以内	60分以内	90分以内	90分超	30分以内	60分以内	90分以内	90分超
人口 (人)	5,194,003	355,554	32,333	8,626	92.9	6.4	0.6	0.2
面積 (万Km ²)	276,756	203,494	31,847	2,294	53.8	39.6	6.2	0.4
平均運転時間	12.3分							
施設までの距離	運転距離：4.5Km、直線距離：3.0Km							
調査参加病院の数	DPC対象病院：32、準備病院：43							

地図

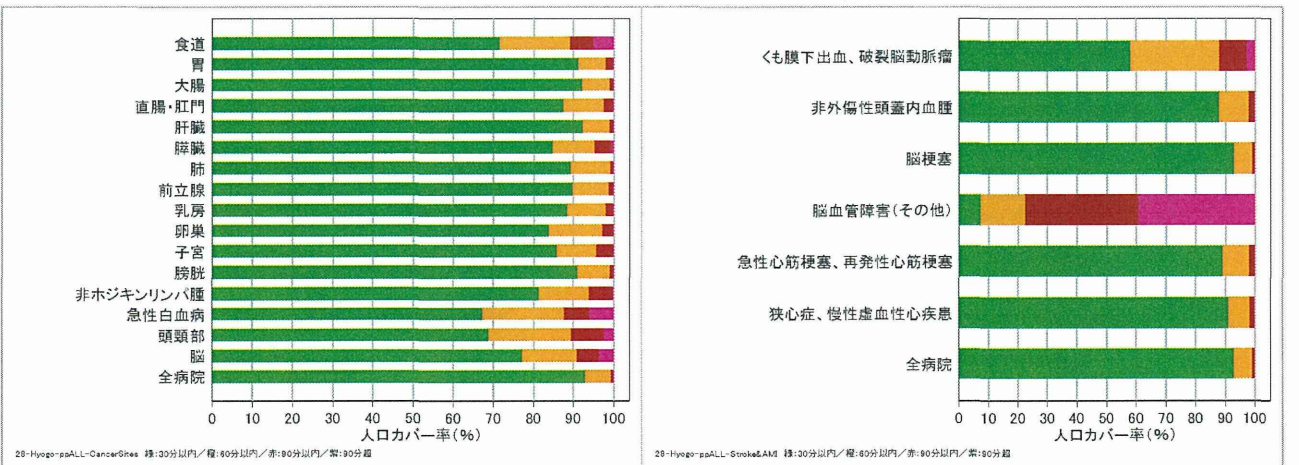
平成19年度厚生労働省DPC調査参加全施設



いかなる形式においても著作権者に無断でこの地図の全部または一部を複製し、利用することを固く禁じます。本資料の公衆送信あるいは二次利用についてのお問い合わせは kishikaw@ncc.go.jp までご連絡ください。

がんと脳卒中・急性心筋梗塞についての人口カバー率

DPC 6 桁分類毎に10症例／6ヶ月以上の施設に限定した場合



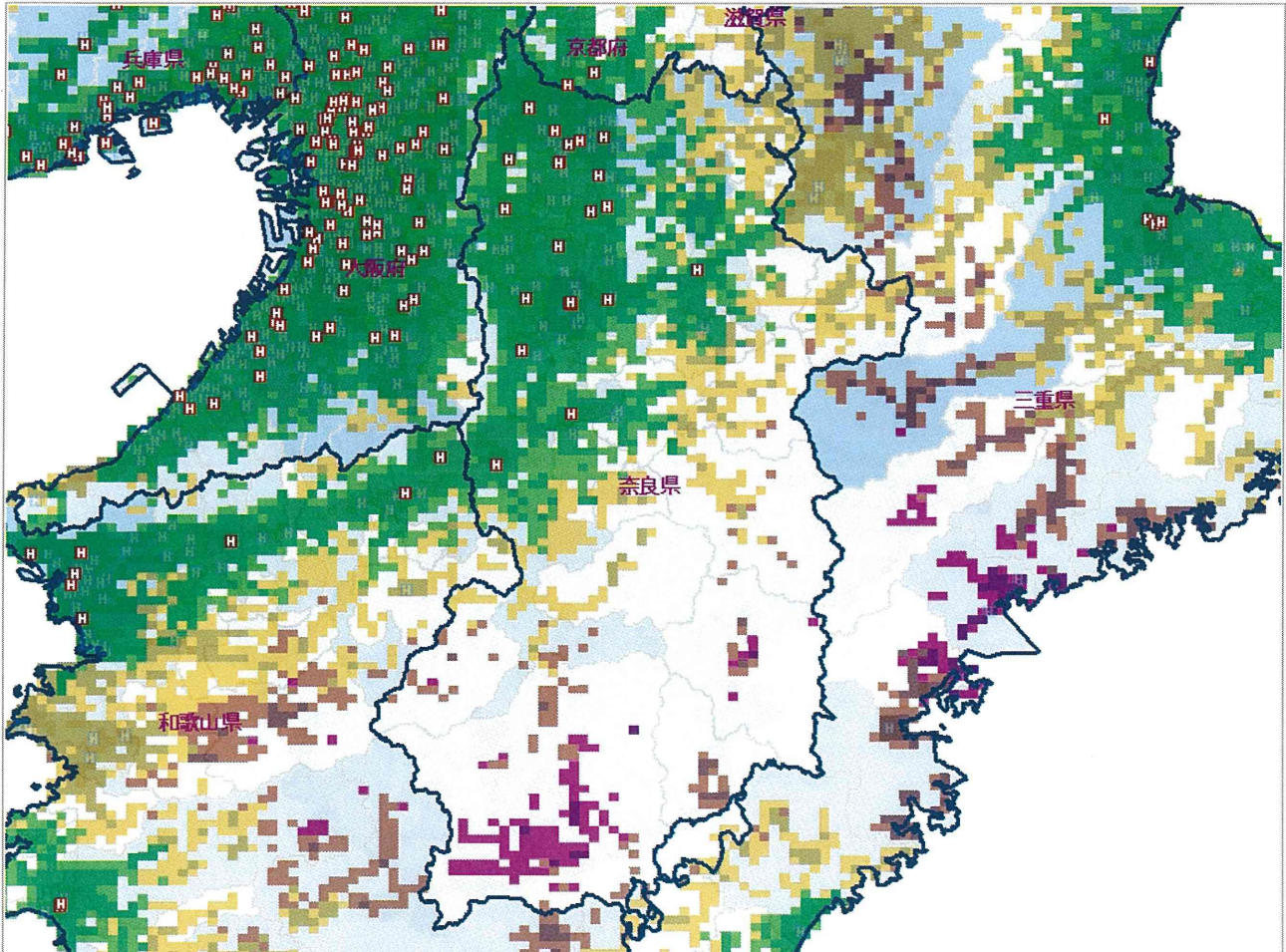
[都道府県一覧に戻る](#)

概要

項目	実数				割合 (%)			
	30分以内	60分以内	90分以内	90分超	30分以内	60分以内	90分以内	90分超
人口 (人)	1,383,304	29,046	3,496	3,516	97.5	2.0	0.2	0.2
面積 (万Km ²)	102,730	43,639	9,967	10,404	61.6	26.2	6.0	6.2
平均運転時間	11.5分							
施設までの距離	運転距離：3.9Km、直線距離：2.7Km							
調査参加病院の数	DPC対象病院：8、準備病院：15							

地図

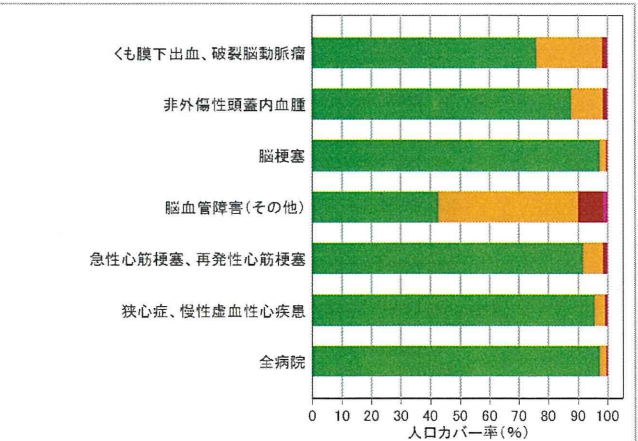
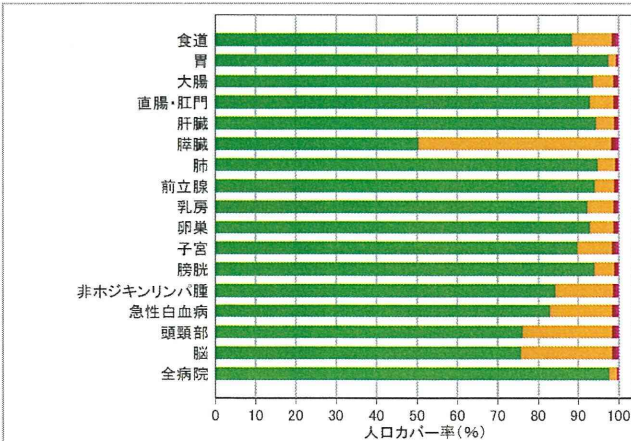
平成19年度厚生労働省DPC調査参加全施設



いかなる形式においても著作権者に無断でこの地図の全部または一部を複製し、利用することを固く禁じます。
本資料の公衆送信あるいは二次利用についてのお問い合わせは kishikaw@ncg.go.jp までご連絡ください。

がんと脳卒中・急性心筋梗塞についての人口カバー率

DPC 6 桁分類毎に10症例 / 6ヶ月以上の施設に限定した場合



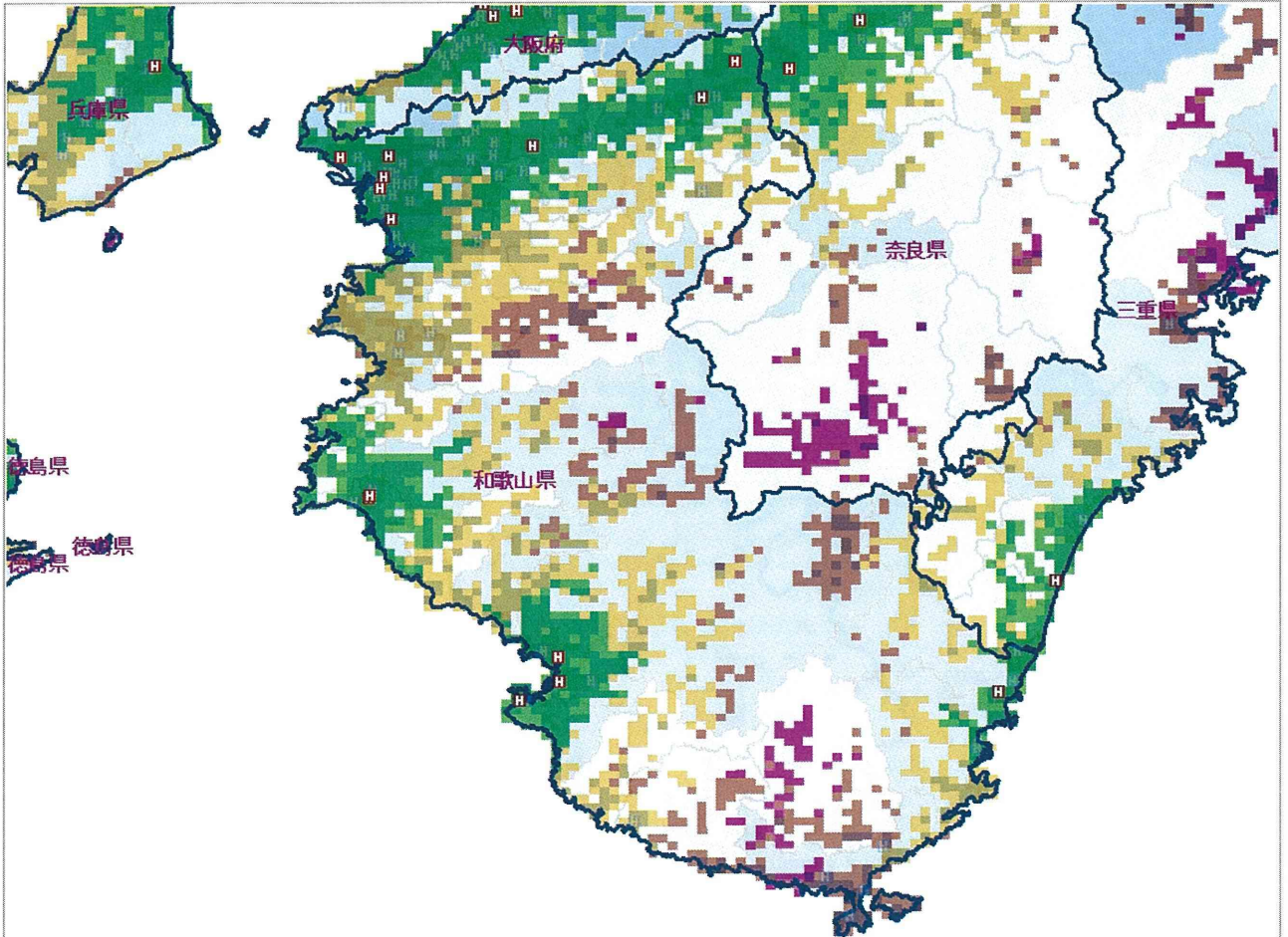
[都道府県一覧に戻る](#)

概要

項目	実数				割合 (%)			
	30分以内	60分以内	90分以内	90分超	30分以内	60分以内	90分以内	90分超
人口 (人)	836,643	166,211	30,425	1,246	80.9	16.1	2.9	0.1
面積 (万Km ²)	84,784	97,819	40,313	6,290	37.0	42.7	17.6	2.7
平均運転時間	19.7分							
施設までの距離	運転距離：8.8Km、直線距離：5.6Km							
調査参加病院の数	DPC対象病院：5、準備病院：9							

地図

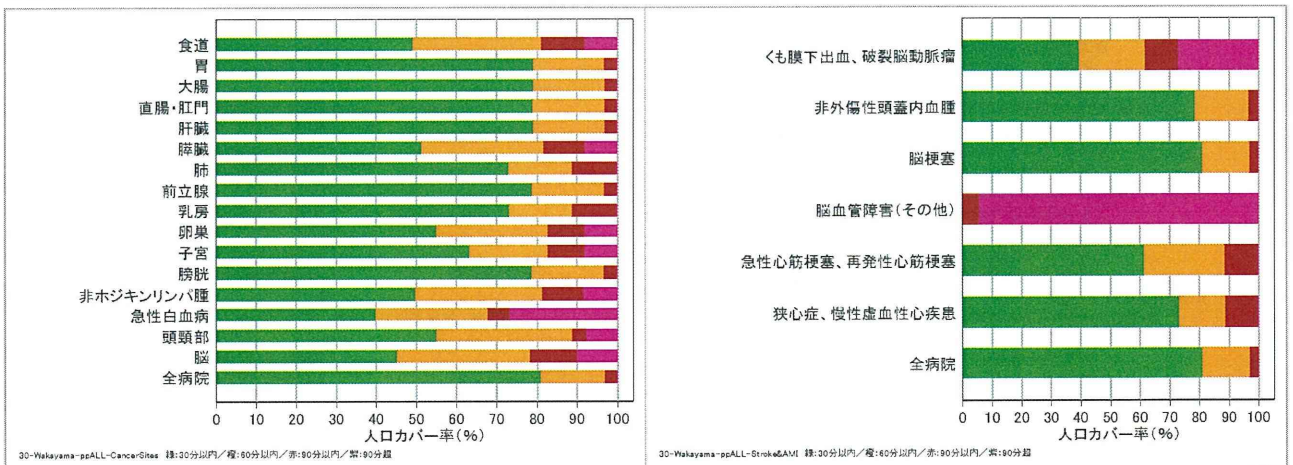
平成19年度厚生労働省DPC調査参加全施設



いかなる形式においても著作権者に無断でこの地図の全部または一部を複製し、利用することを固く禁じます。本資料の公衆送信あるいは二次利用についてのお問い合わせは kishikaw@ncc.go.jp までご連絡ください。

がんと脳卒中・急性心筋梗塞についての人口カバー率

DPC 6 桁分類毎に10症例 / 6ヶ月以上の施設に限定した場合



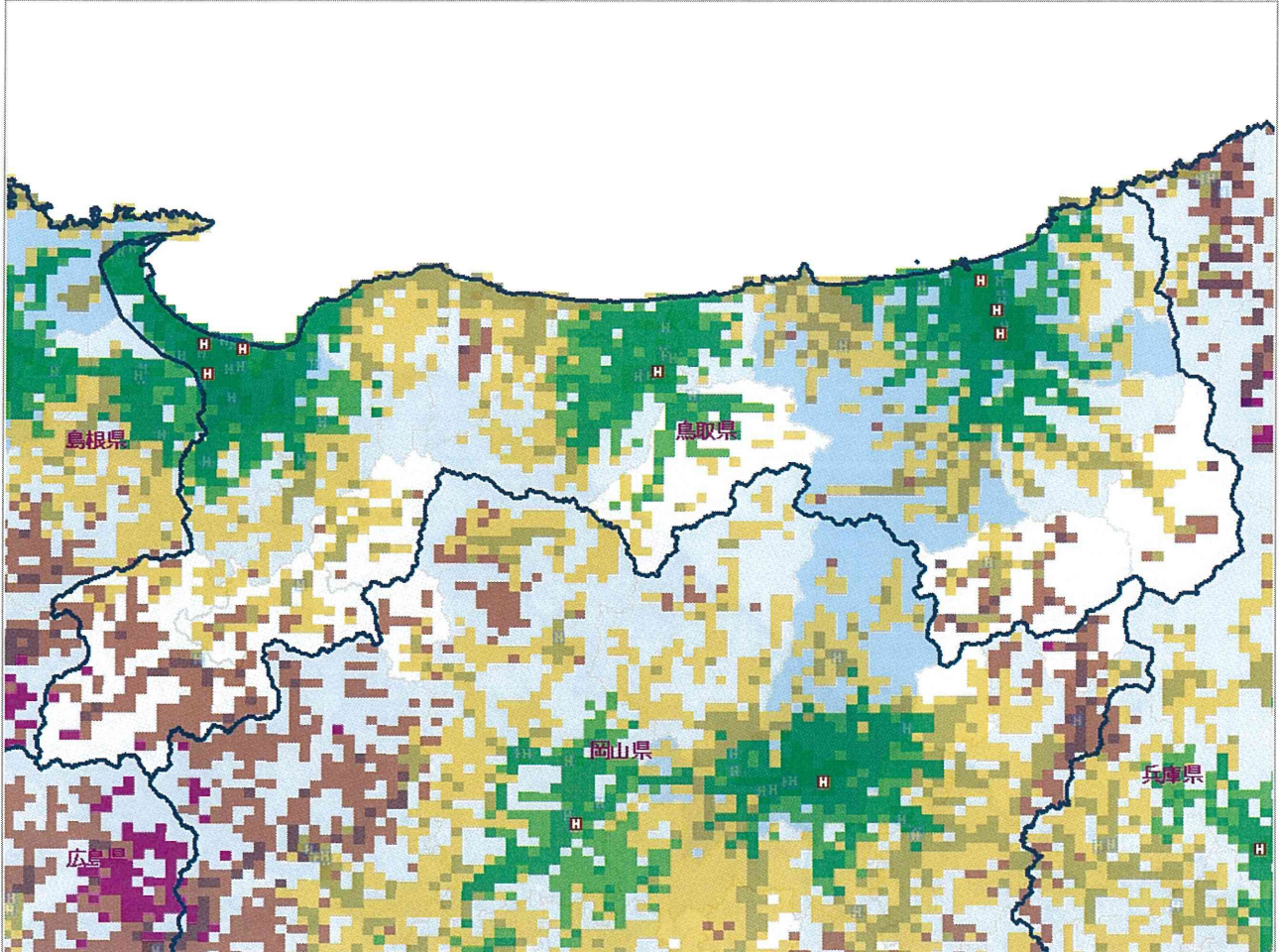
[都道府県一覧に戻る](#)

概要

項目	実数				割合 (%)			
	30分以内	60分以内	90分以内	90分超	30分以内	60分以内	90分以内	90分超
人口 (人)	488,681	106,344	8,789	60	80.9	17.6	1.5	0.0
面積 (万Km ²)	74,900	83,464	20,455	513	41.8	46.5	11.4	0.3
平均運転時間	18.7分							
施設までの距離	運転距離：9.2Km、直線距離：6.9Km							
調査参加病院の数	DPC対象病院：3、準備病院：4							

地図

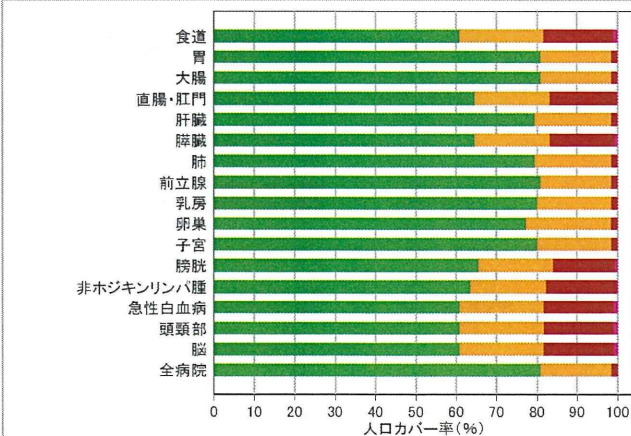
平成19年度厚生労働省DPC調査参加全施設



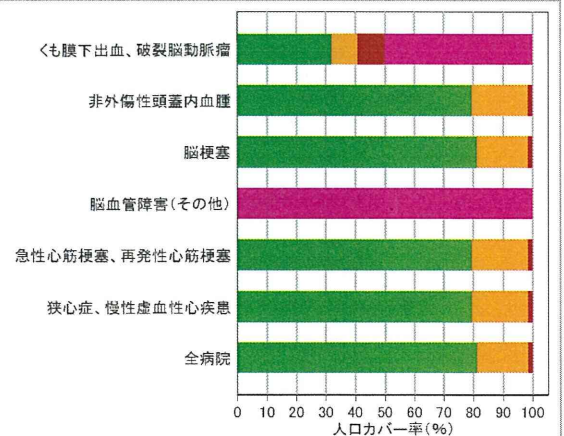
いかなる形式においても著作権者に無断でこの地図の全部または一部を複製し、利用することを固く禁じます。
本資料の公衆送信あるいは二次利用についてのお問い合わせは kishikaw@ncc.go.jp までご連絡ください。

がんと脳卒中・急性心筋梗塞についての人口カバー率

DPC 6 桁分類毎に10症例／6ヶ月以上の施設に限定した場合



31-Tottori-mapALL-CancerSite 緑:30分以内/黄:60分以内/赤:90分以内/紫:90分超



31-Tottori-mapALL-Stroke&AMI 緑:30分以内/黄:60分以内/赤:90分以内/紫:90分超

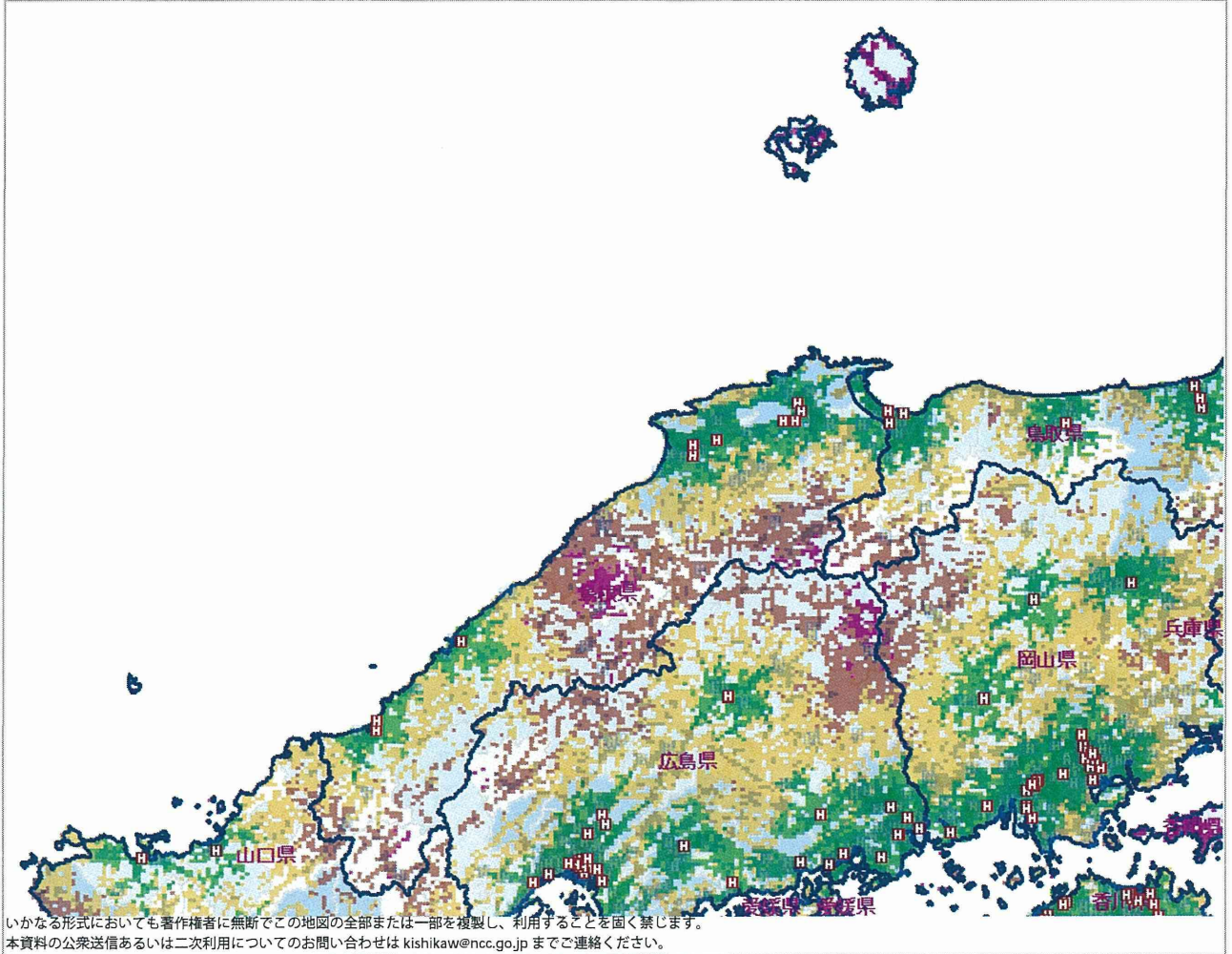
[都道府県一覧に戻る](#)

概要

項目	実数				割合 (%)			
	30分以内	60分以内	90分以内	90分超	30分以内	60分以内	90分以内	90分超
人口 (人)	500,170	136,216	82,413	26,687	67.1	18.3	11.1	3.6
面積 (万Km ²)	108,426	150,615	132,162	30,135	25.7	35.7	31.4	7.2
平均運転時間	25.4分							
施設までの距離	運転距離：13.3Km、直線距離：9.3Km							
調査参加病院の数	DPC対象病院：4、準備病院：6							

地図

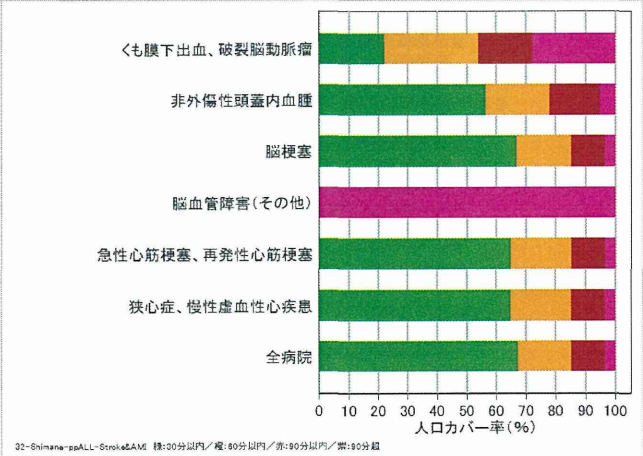
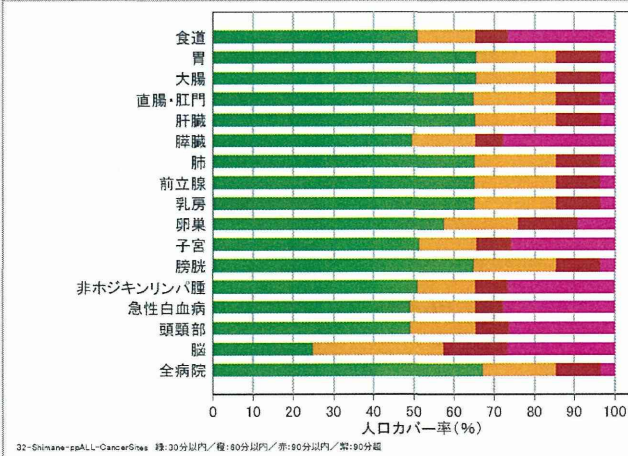
平成19年度厚生労働省DPC調査参加全施設



いかなる形式においても著作権者に無断でこの地図の全部または一部を複製し、利用することを固く禁じます。
本資料の公衆送信あるいは二次利用についてのお問い合わせは kishikaw@ncc.go.jp までご連絡ください。

がんと脳卒中・急性心筋梗塞についての人口カバー率

DPC 6 桁分類毎に10症例 / 6ヶ月以上の施設に限定した場合



[都道府県一覧に戻る](#)