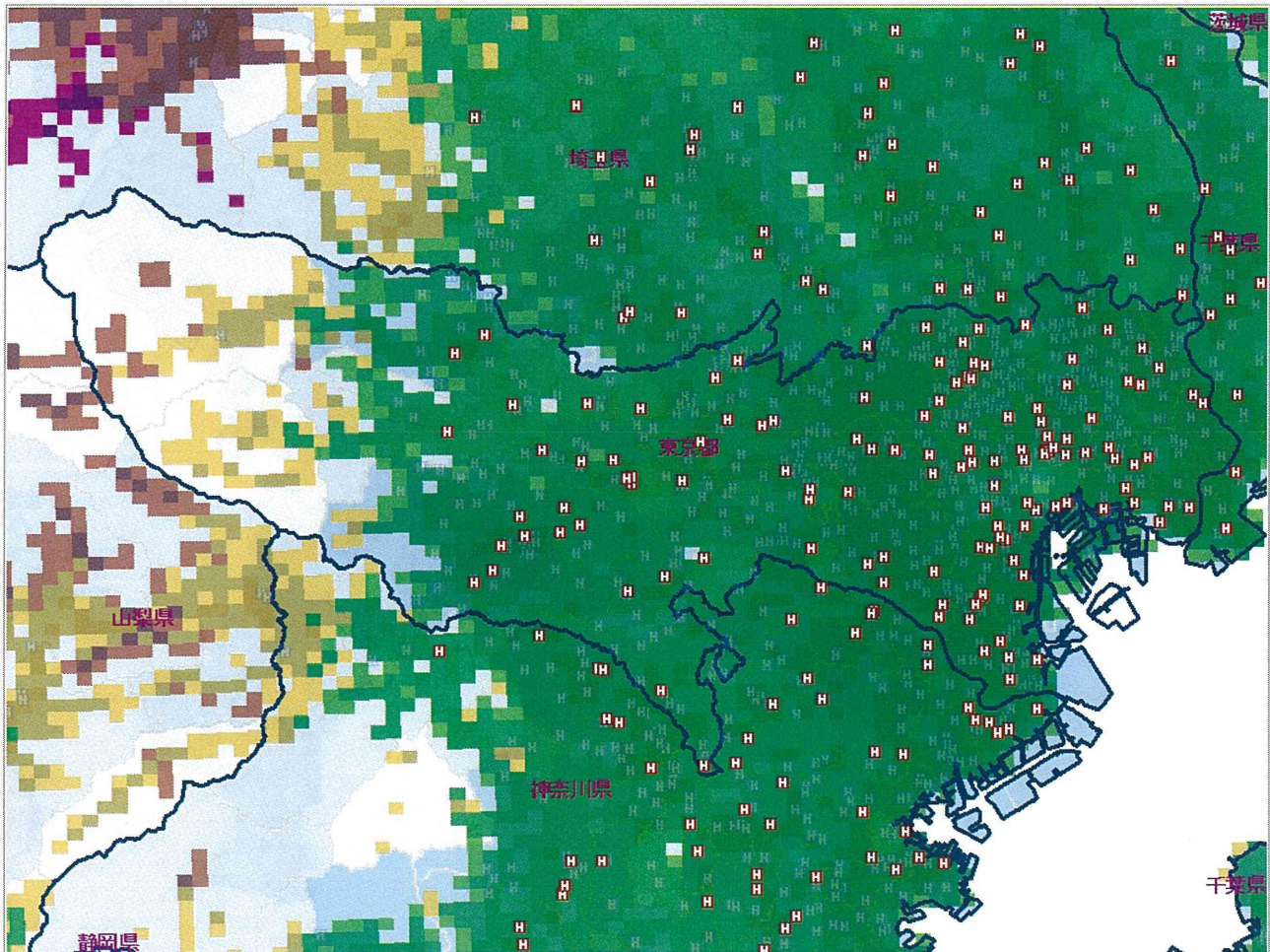


概要

項目	実数				割合 (%)			
	30分以内	60分以内	90分以内	90分超	30分以内	60分以内	90分以内	90分超
人口 (人)	12,512,901	8,829	368	28,744	99.7	0.1	0.0	0.2
面積 (万Km <sup>2</sup> )	129,125	9,842	1,738	12,055	84.5	6.4	1.1	7.9
平均運転時間	8.4分							
施設までの距離	運転距離：2.3Km、直線距離：1.5Km							
調査参加病院の数	DPC対象病院：62、準備病院：64							

地図

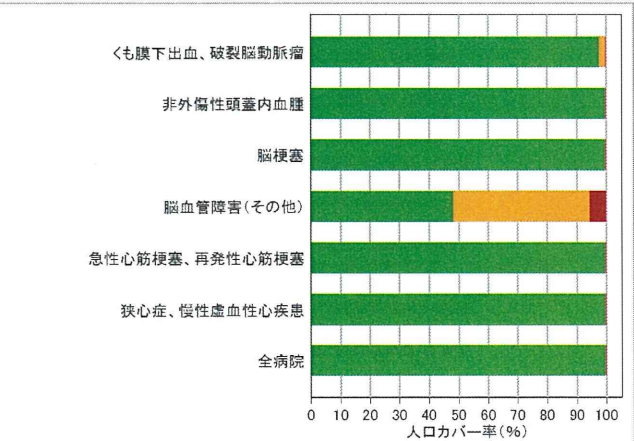
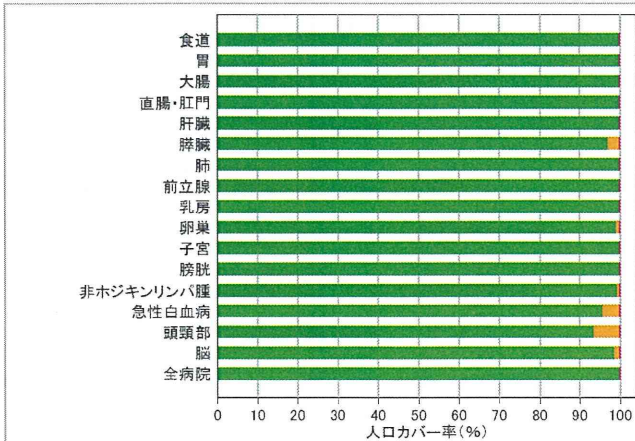
平成19年度厚生労働省DPC調査参加全施設



【注意事項】島嶼の地図は省略  
 いかなる形式においても著作権者に無断でこの地図の全部または一部を複製し、利用することを固く禁じます。  
 本資料の公衆送信あるいは二次利用についてのお問い合わせは kishikaw@ncc.go.jp までご連絡ください。

がんと脳卒中・急性心筋梗塞についての人口カバー率

DPC 6 桁分類毎に10症例／6ヶ月以上の施設に限定した場合



[都道府県一覧に戻る](#)

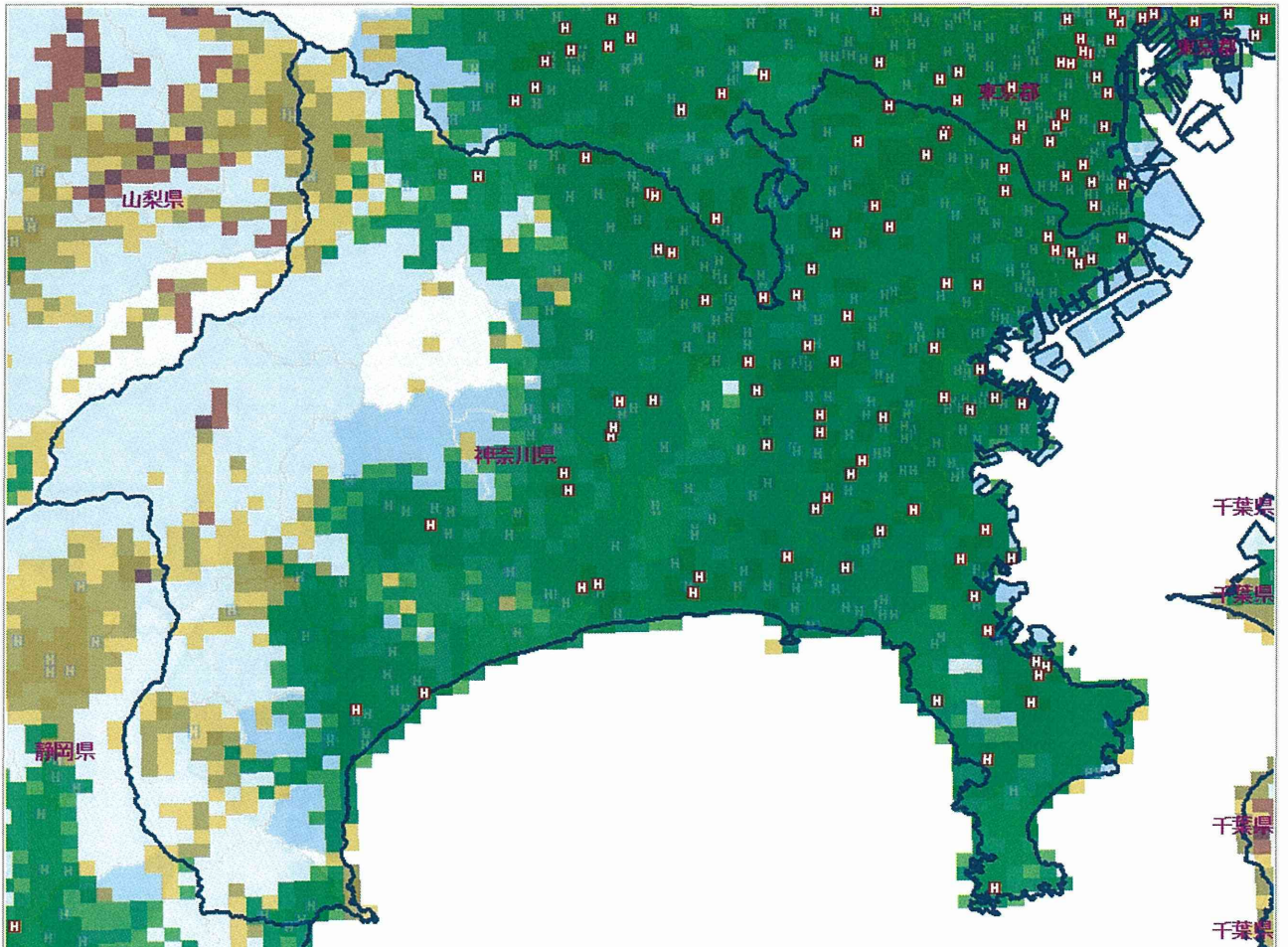


概要

項目	実数				割合(%)			
	30分以内	60分以内	90分以内	90分超	30分以内	60分以内	90分以内	90分超
人口(人)	8,756,780	40,068	259	0	99.5	0.5	0.0	0.0
面積(万Km <sup>2</sup> )	158,136	18,567	512	0	89.2	10.5	0.3	0.0
平均運転時間	10.3分							
施設までの距離	運転距離：3.1Km、直線距離：2.1Km							
調査参加病院の数	DPC対象病院：48、準備病院：28							

地図

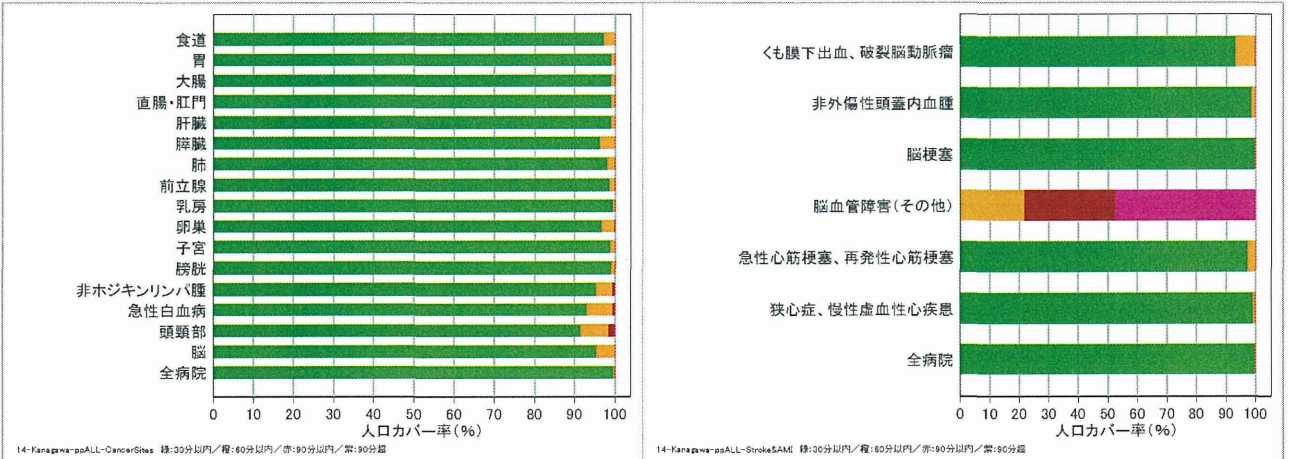
平成19年度厚生労働省DPC調査参加全施設



いかなる形式においても著作権者に無断でこの地図の全部または一部を複製し、利用することを固く禁じます。本資料の公衆送信あるいは二次利用についてのお問い合わせは kishikaw@ncc.go.jp までご連絡ください。

がんと脳卒中・急性心筋梗塞についての人口カバー率

DPC 6 桁分類毎に10症例/6ヶ月以上の施設に限定した場合



[都道府県一覧に戻る](#)

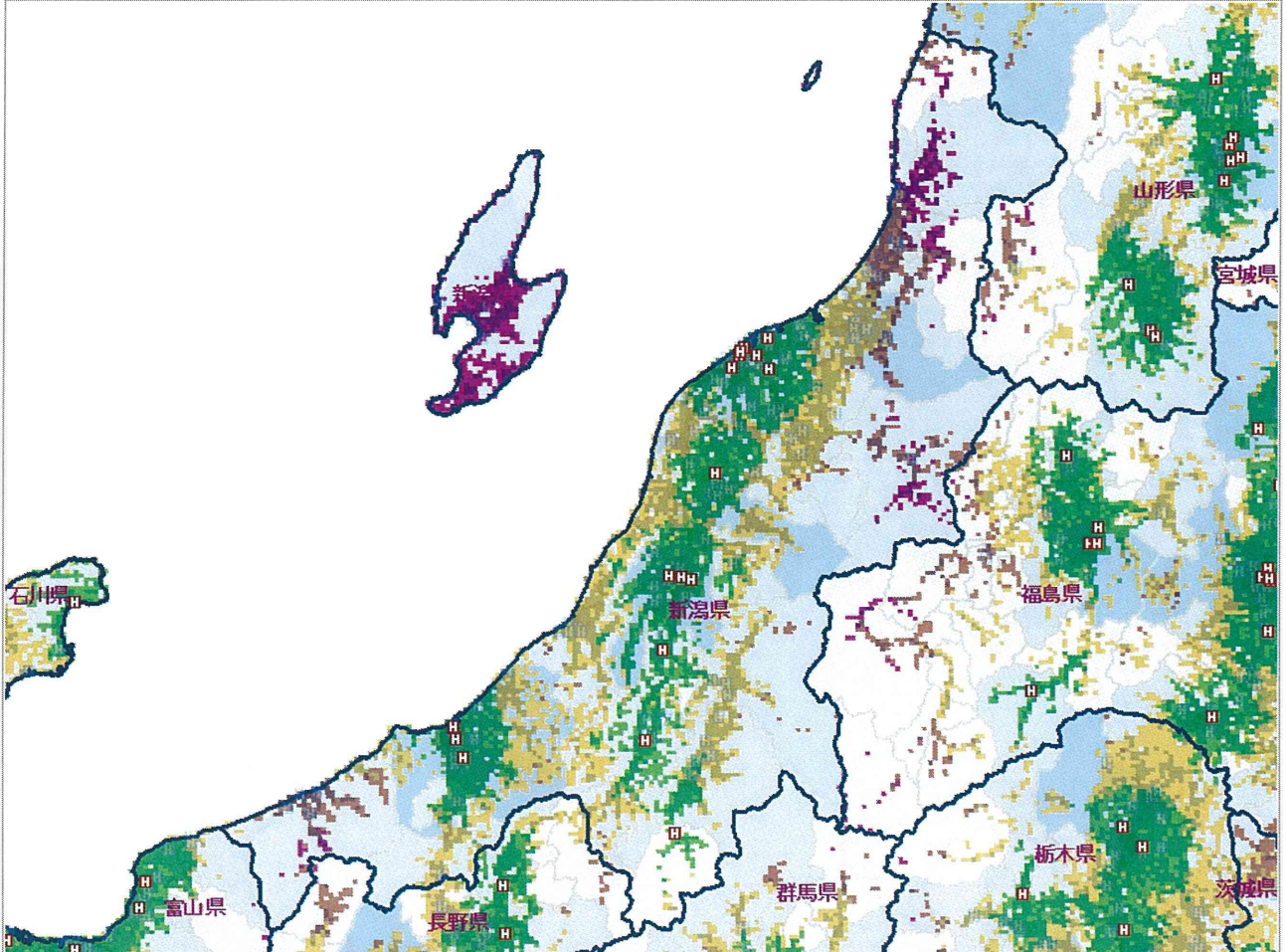


概要

項目	実数				割合 (%)			
	30分以内	60分以内	90分以内	90分超	30分以内	60分以内	90分以内	90分超
人口 (人)	1,582,831	612,122	129,124	106,782	65.1	25.2	5.3	4.4
面積 (万Km <sup>2</sup> )	184,430	212,164	50,948	61,226	36.3	41.7	10.0	12.0
平均運転時間	24.8分							
施設までの距離	運転距離：12.5Km、直線距離：9.4Km							
調査参加病院の数	DPC対象病院：5、準備病院：12							

地図

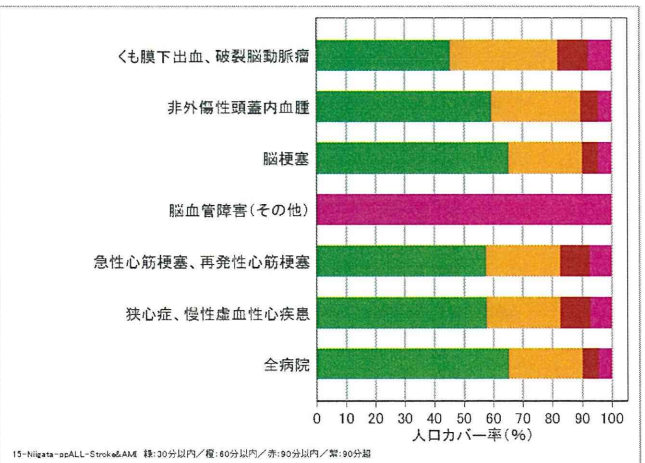
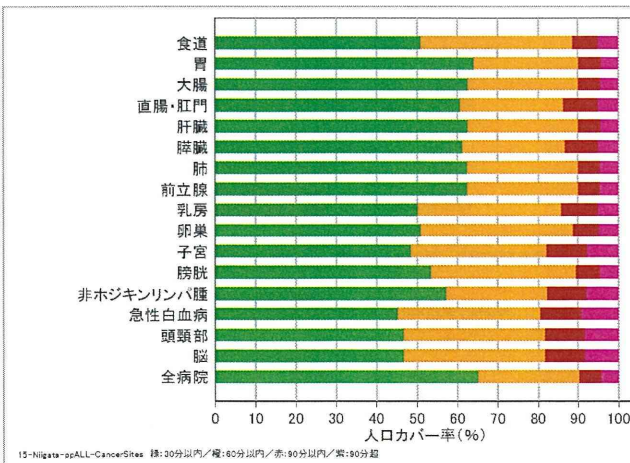
平成19年度厚生労働省DPC調査参加全施設



いかなる形式においても著作権者に無断でこの地図の全部または一部を複製し、利用することを固く禁じます。  
本資料の公衆送信あるいは二次利用についてのお問い合わせは kishikaw@ncc.go.jp までご連絡ください。

がんと脳卒中・急性心筋梗塞についての人口カバー率

DPC 6桁分類毎に10症例／6ヶ月以上の施設に限定した場合



[都道府県一覧に戻る](#)

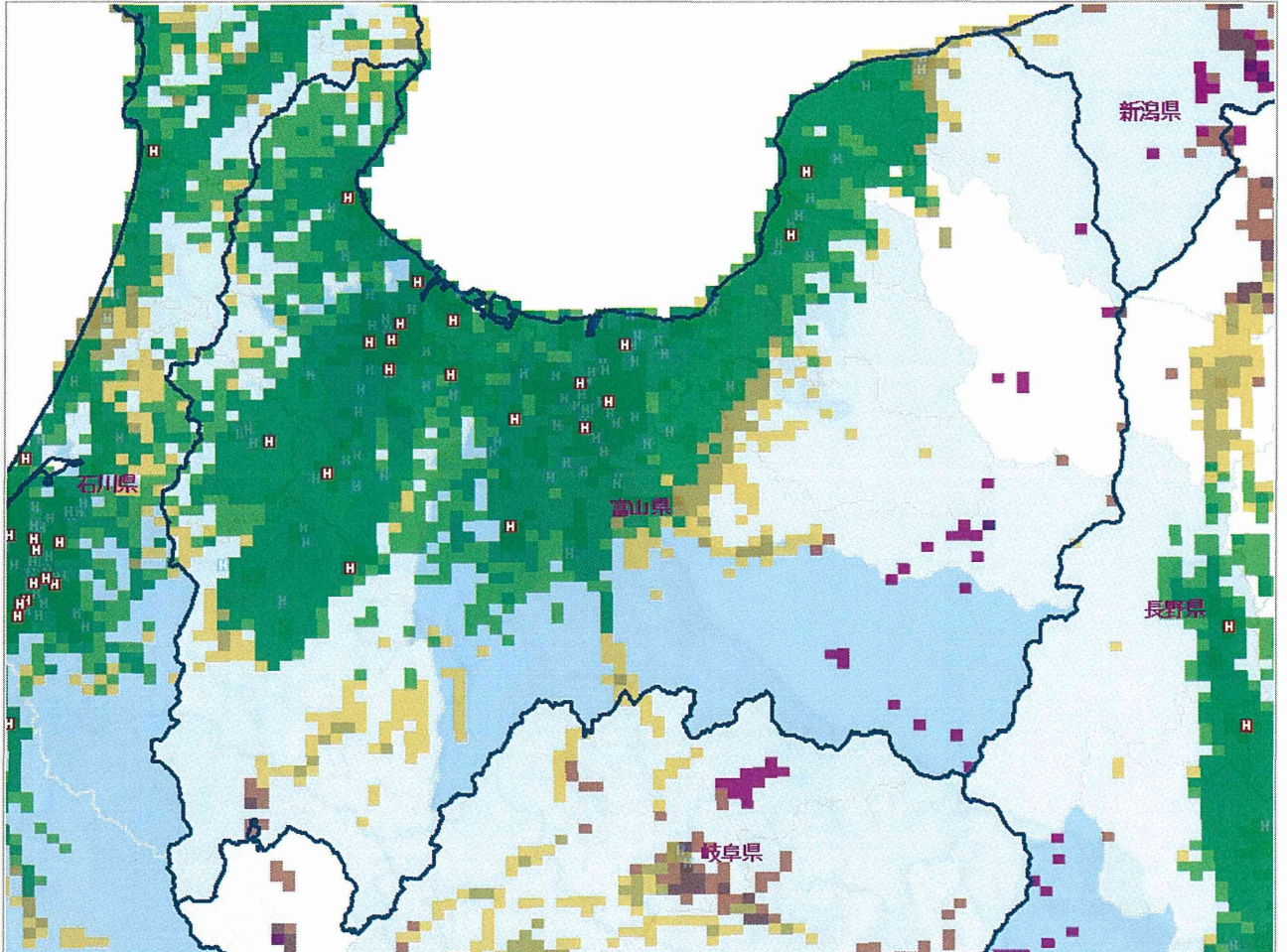


概要

項目	実数				割合 (%)			
	30分以内	60分以内	90分以内	90分超	30分以内	60分以内	90分以内	90分超
人口 (人)	1,079,778	30,850	445	626	97.1	2.8	0.0	0.1
面積 (万Km <sup>2</sup> )	150,292	25,885	1,203	2,301	83.6	14.4	0.7	1.3
平均運転時間	12.8分							
施設までの距離	運転距離：5.2Km、直線距離：3.8Km							
調査参加病院の数	DPC対象病院：7、準備病院：12							

地図

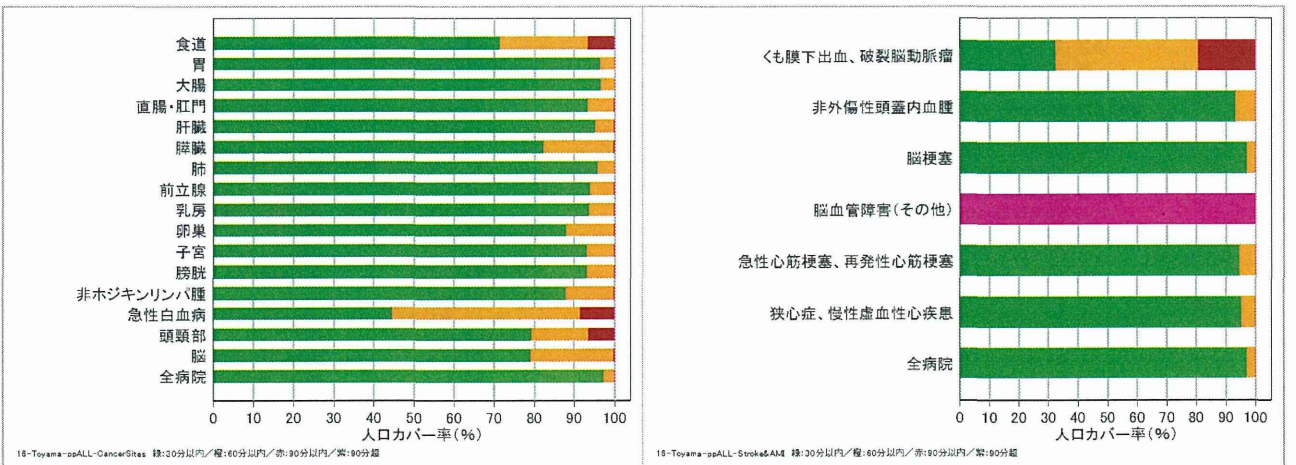
平成19年度厚生労働省DPC調査参加全施設



いかなる形式においても著作権者に無断でこの地図の全部または一部を複製し、利用することを固く禁じます。  
本資料の公衆送信あるいは二次利用についてのお問い合わせは kishikaw@ncc.go.jp までご連絡ください。

がんと脳卒中・急性心筋梗塞についての人口カバー率

DPC 6 桁分類毎に10症例 / 6ヶ月以上の施設に限定した場合



[都道府県一覧に戻る](#)

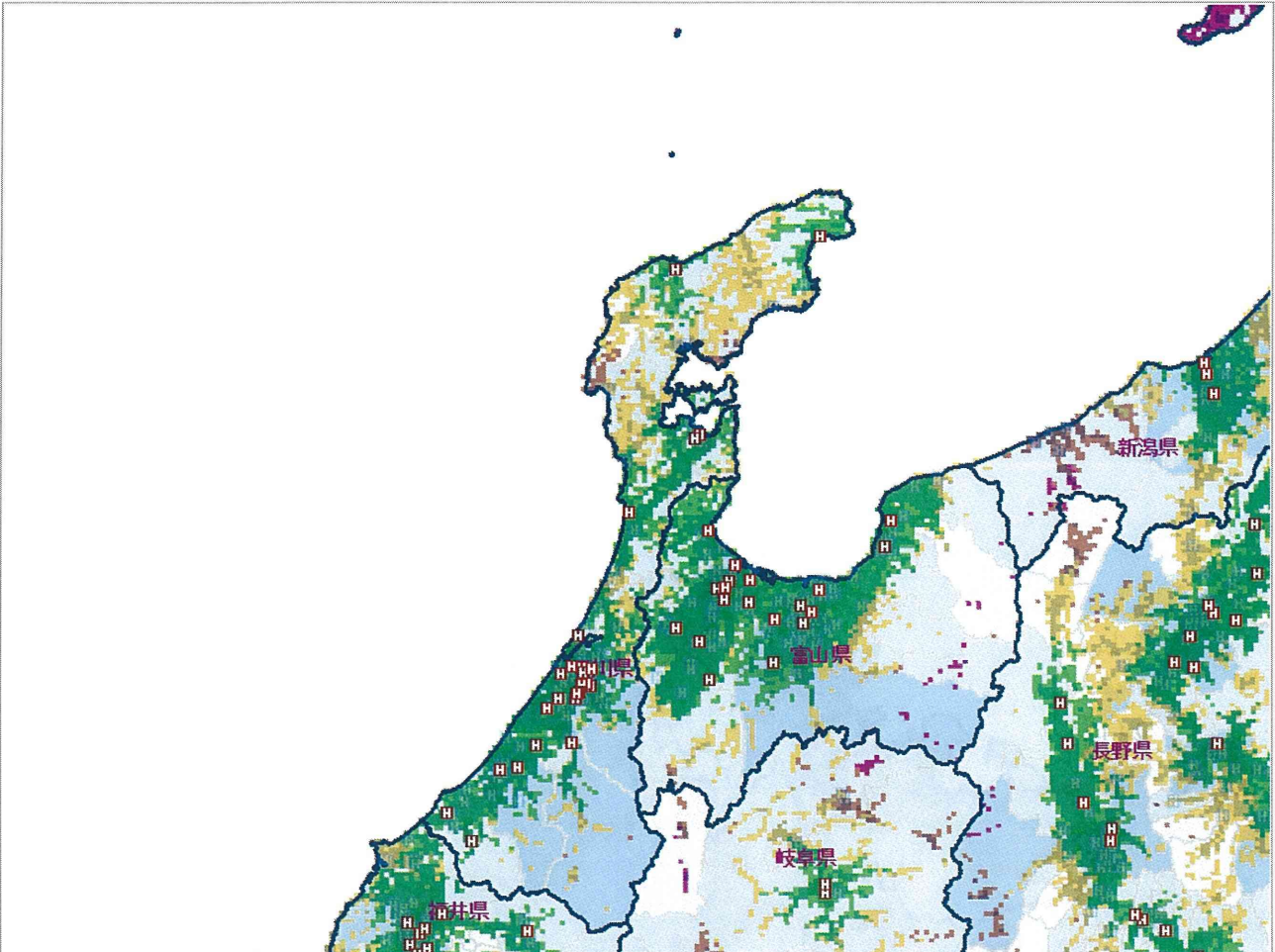


概要

項目	実数				割合 (%)			
	30分以内	60分以内	90分以内	90分超	30分以内	60分以内	90分以内	90分超
人口 (人)	1,094,100	75,740	4,044	100	93.2	6.5	0.3	0.0
面積 (万Km <sup>2</sup> )	135,626	74,406	4,610	57	63.2	34.7	2.1	0.0
平均運転時間	13.2分							
施設までの距離	運転距離：5.5Km、直線距離：4.0Km							
調査参加病院の数	DPC対象病院：13、準備病院：12							

地図

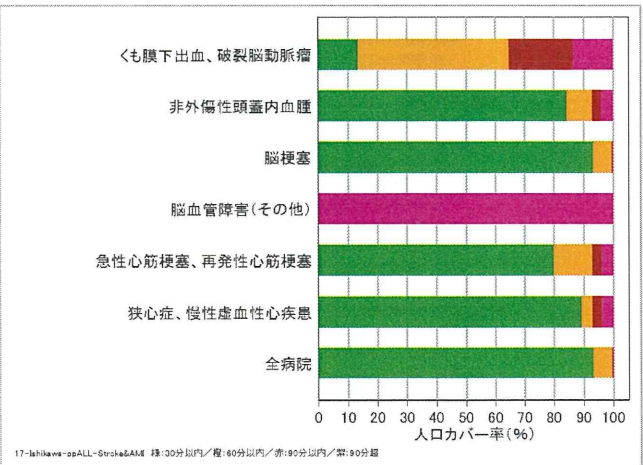
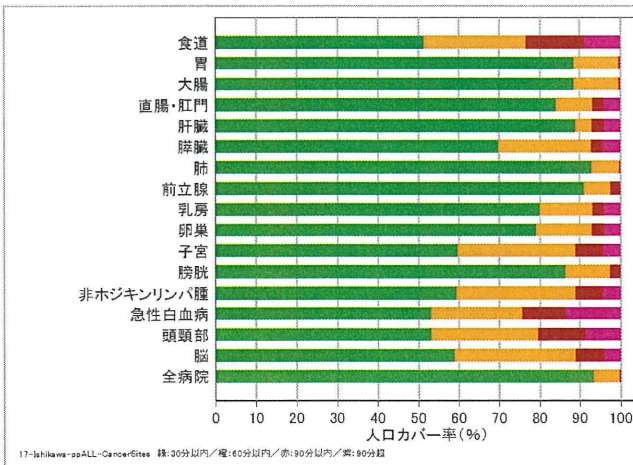
平成19年度厚生労働省DPC調査参加全施設



いかなる形式においても著作権者に無断でこの地図の全部または一部を複製し、利用することを固く禁じます。  
本資料の公衆送信あるいは二次利用についてのお問い合わせは kishikaw@ncc.go.jp までご連絡ください。

がんと脳卒中・急性心筋梗塞についての人口カバー率

DPC 6 桁分類毎に10症例 / 6ヶ月以上の施設に限定した場合



[都道府県一覧に戻る](#)

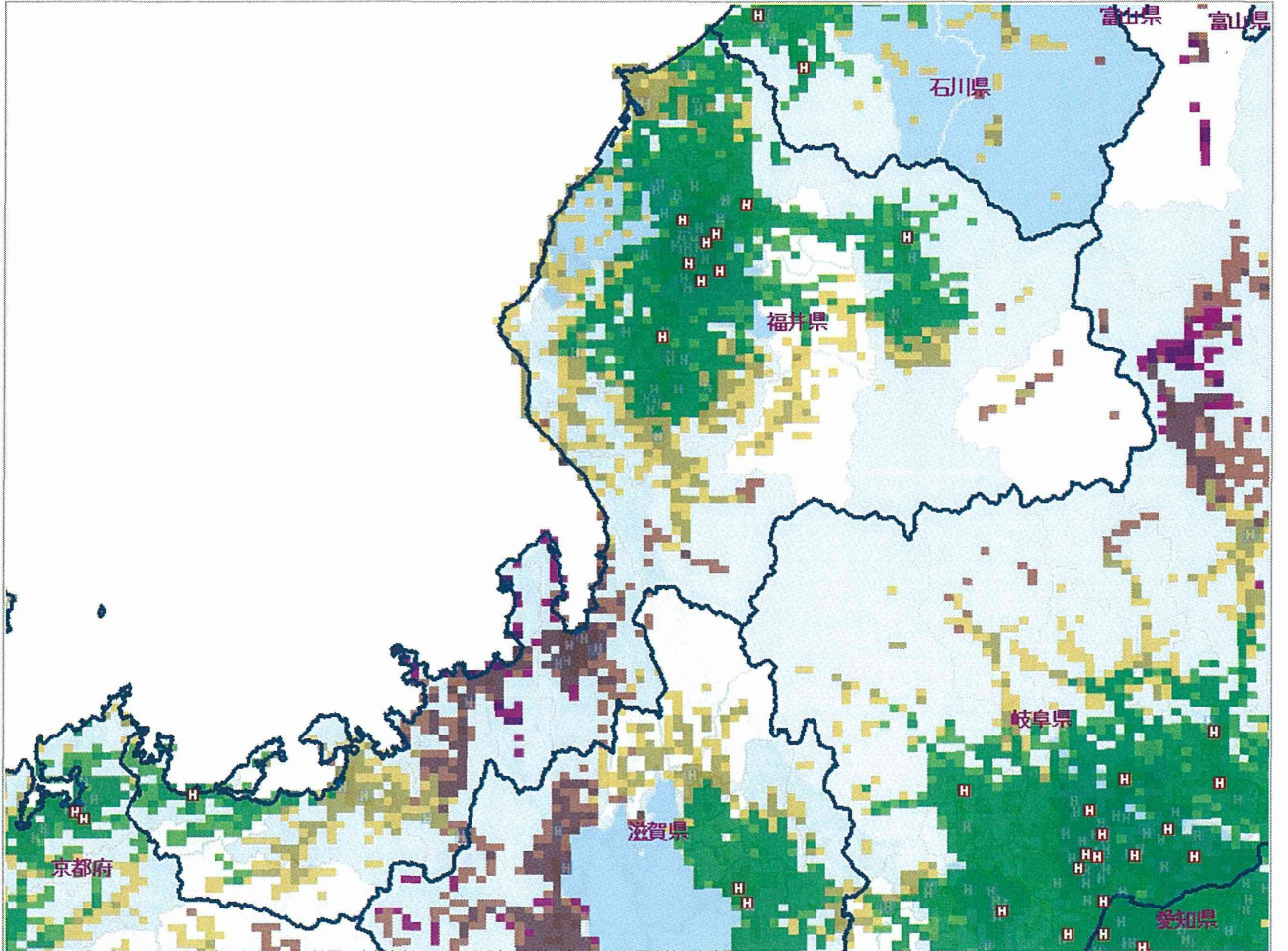


概要

項目	実数				割合 (%)			
	30分以内	60分以内	90分以内	90分超	30分以内	60分以内	90分以内	90分超
人口 (人)	607,332	123,252	87,785	3,318	73.9	15.0	10.7	0.4
面積 (万Km <sup>2</sup> )	88,892	57,562	19,971	3,391	52.3	33.9	11.8	2.0
平均運転時間	24.9分							
施設までの距離	運転距離：12.1Km、直線距離：9.4Km							
調査参加病院の数	DPC対象病院：4、準備病院：6							

地図

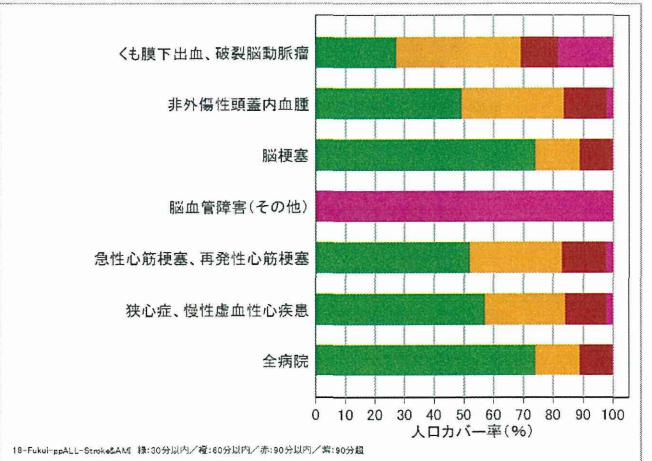
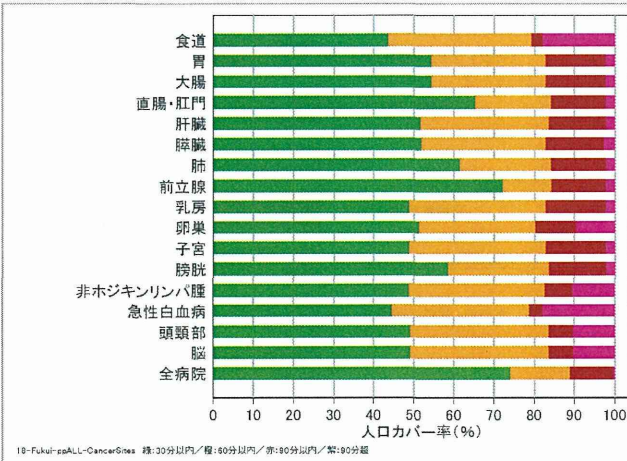
平成19年度厚生労働省DPC調査参加全施設



いかなる形式においても著作権者に無断でこの地図の全部または一部を複製し、利用することを固く禁じます。  
本資料の公衆送信あるいは二次利用についてのお問い合わせは kishikaw@ncc.go.jp までご連絡ください。

がんと脳卒中・急性心筋梗塞についての人口カバー率

DPC 6 桁分類毎に10症例 / 6ヶ月以上の施設に限定した場合



都道府県一覧に戻る

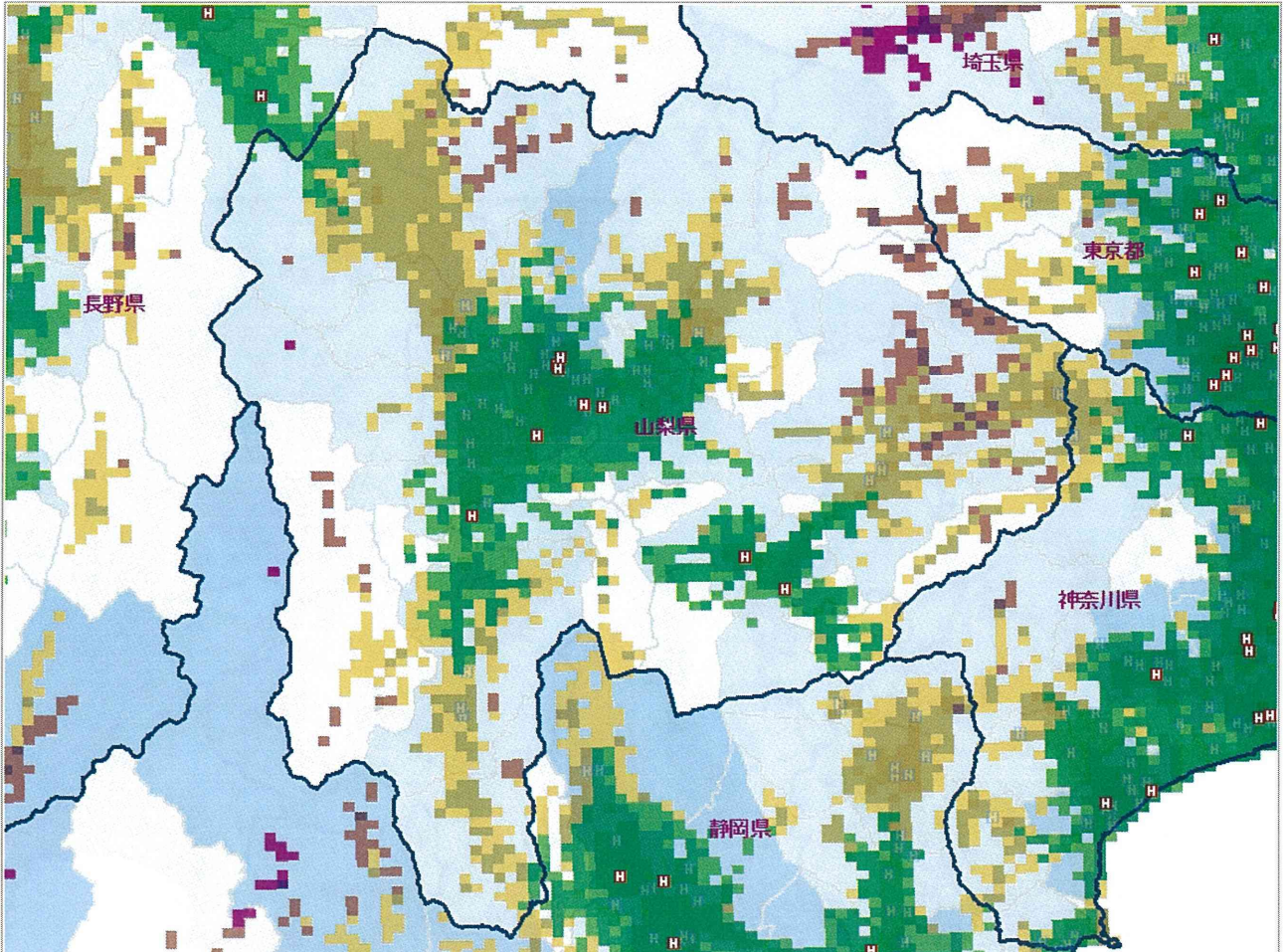


概要

項目	実数				割合 (%)			
	30分以内	60分以内	90分以内	90分超	30分以内	60分以内	90分以内	90分超
人口 (人)	670,368	205,772	8,405	15	75.8	23.3	1.0	0.0
面積 (万km <sup>2</sup> )	71,328	86,870	16,725	204	40.7	49.6	9.5	0.1
平均運転時間	21.1分							
施設までの距離	運転距離：9.7Km、直線距離：6.9Km							
調査参加病院の数	DPC対象病院：6、準備病院：3							

地図

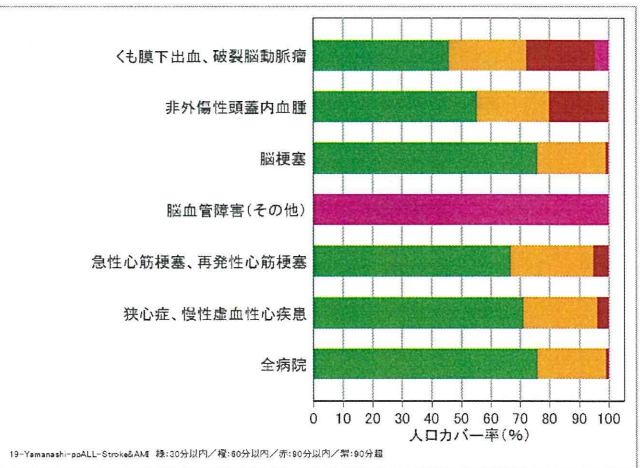
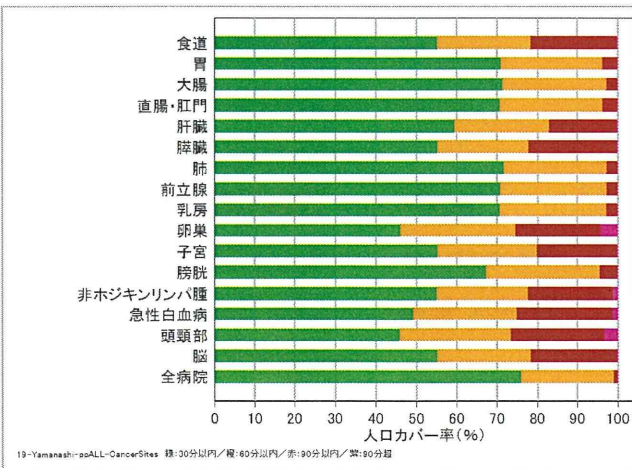
平成19年度厚生労働省DPC調査参加全施設



いかなる形式においても著作権者に無断でこの地図の全部または一部を複製し、利用することを固く禁じます。  
本資料の公衆送信あるいは二次利用についてのお問い合わせは kishikaw@ncc.go.jp までご連絡ください。

がんと脳卒中・急性心筋梗塞についての人口カバー率

DPC 6桁分類毎に10症例/6ヶ月以上の施設に限定した場合



[都道府県一覧に戻る](#)

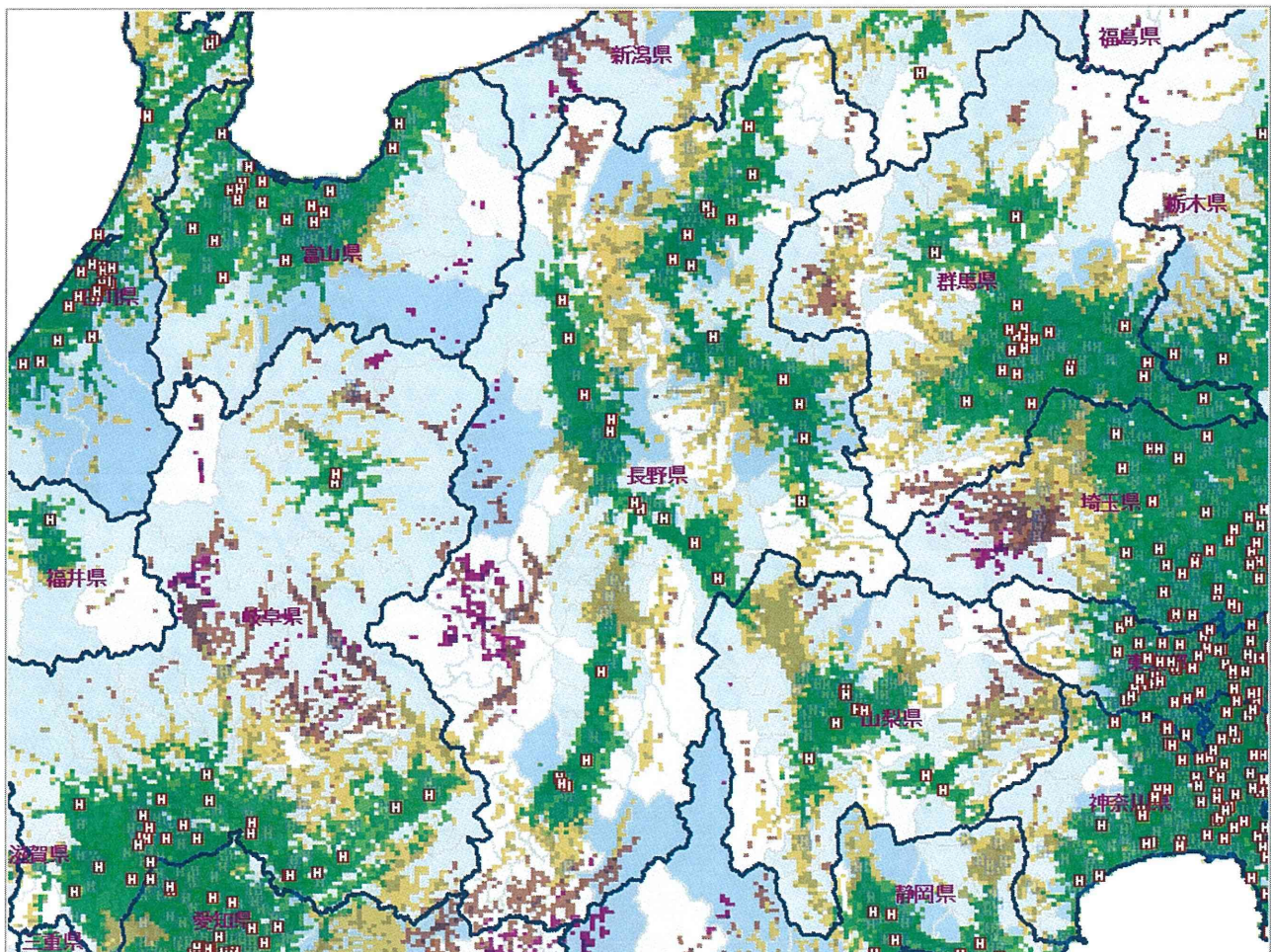


概要

項目	実数				割合 (%)			
	30分以内	60分以内	90分以内	90分超	30分以内	60分以内	90分以内	90分超
人口 (人)	1,880,446	272,826	37,461	5,586	85.6	12.4	1.7	0.3
面積 (万Km <sup>2</sup> )	277,434	187,681	47,871	15,511	52.5	35.5	9.1	2.9
平均運転時間	17.9分							
施設までの距離	運転距離：7.8Km、直線距離：5.6Km							
調査参加病院の数	DPC対象病院：14、準備病院：14							

地図

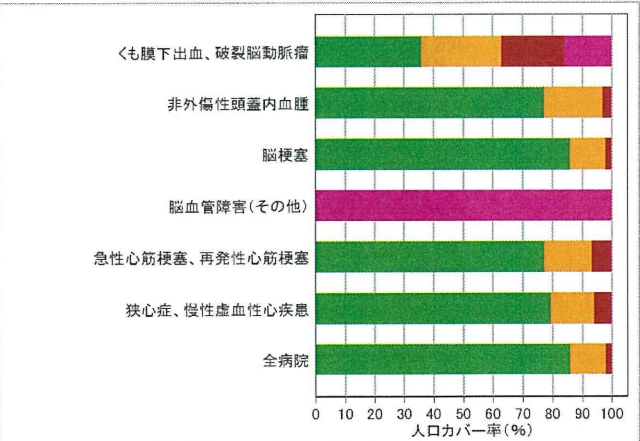
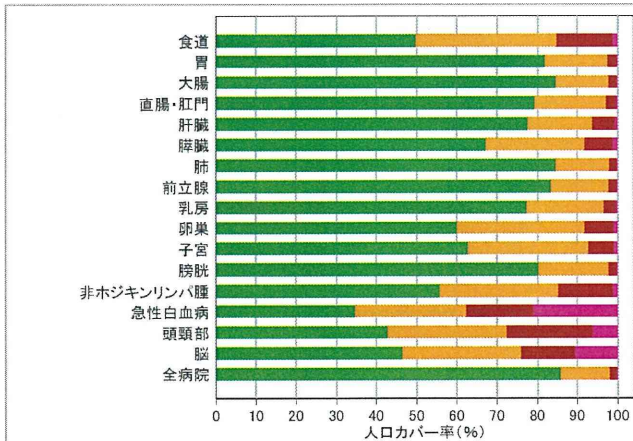
平成19年度厚生労働省DPC調査参加全施設



いかなる形式においても著作権者に無断でこの地図の全部または一部を複製し、利用することを固く禁じます。  
本資料の公衆送信あるいは二次利用についてはお問い合わせは kishikaw@ncc.go.jp までご連絡ください。

がんと脳卒中・急性心筋梗塞についての人口カバー率

DPC 6 桁分類毎に10症例 / 6ヶ月以上の施設に限定した場合



[都道府県一覧に戻る](#)

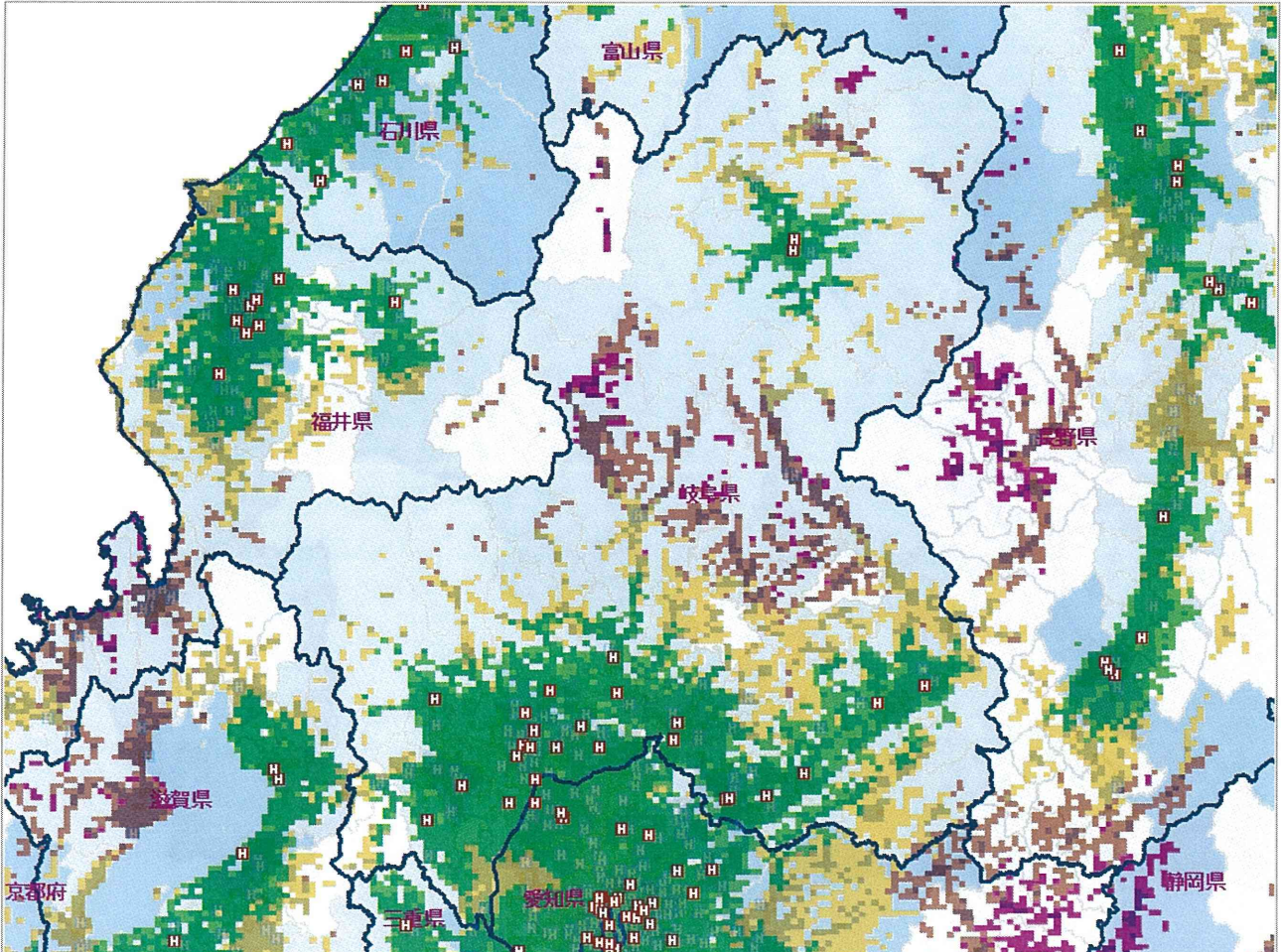


概要

項目	実数				割合 (%)			
	30分以内	60分以内	90分以内	90分超	30分以内	60分以内	90分以内	90分超
人口 (人)	1,892,904	138,149	70,480	5,088	89.9	6.6	3.3	0.2
面積 (万Km <sup>2</sup> )	211,681	124,362	62,203	9,944	51.9	30.5	15.2	2.4
平均運転時間	16.7分							
施設までの距離	運転距離：7.4Km、直線距離：5.2Km							
調査参加病院の数	DPC対象病院：13、準備病院：13							

地図

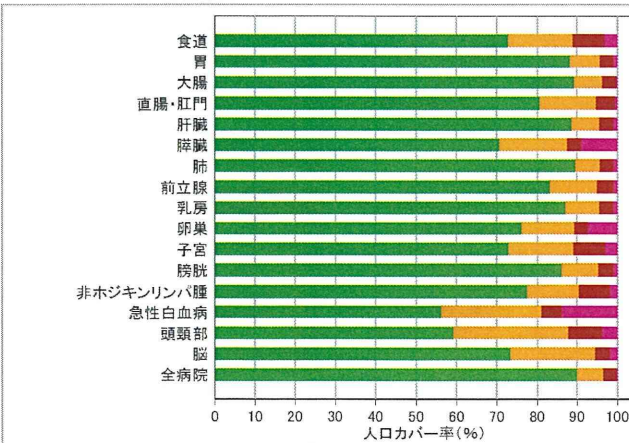
平成19年度厚生労働省DPC調査参加全施設



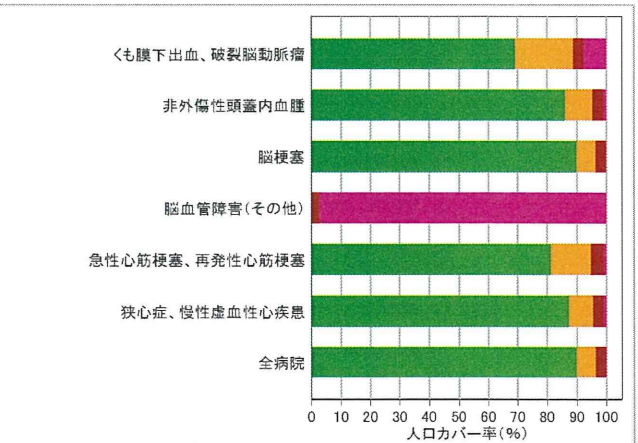
いかなる形式においても著作権者に無断でこの地図の全部または一部を複製し、利用することを固く禁じます。  
本資料の公衆送信あるいは二次利用についてのお問い合わせは kishikaw@ncc.go.jp までご連絡ください。

がんと脳卒中・急性心筋梗塞についての人口カバー率

DPC 6 桁分類毎に10症例 / 6ヶ月以上の施設に限定した場合



21-G14-pdALL-CancerSites 緑:30分以内/黄:60分以内/赤:90分以内/紫:90分超



21-G14-pdALL-Stroke&AMI 緑:30分以内/黄:60分以内/赤:90分以内/紫:90分超

[都道府県一覧に戻る](#)

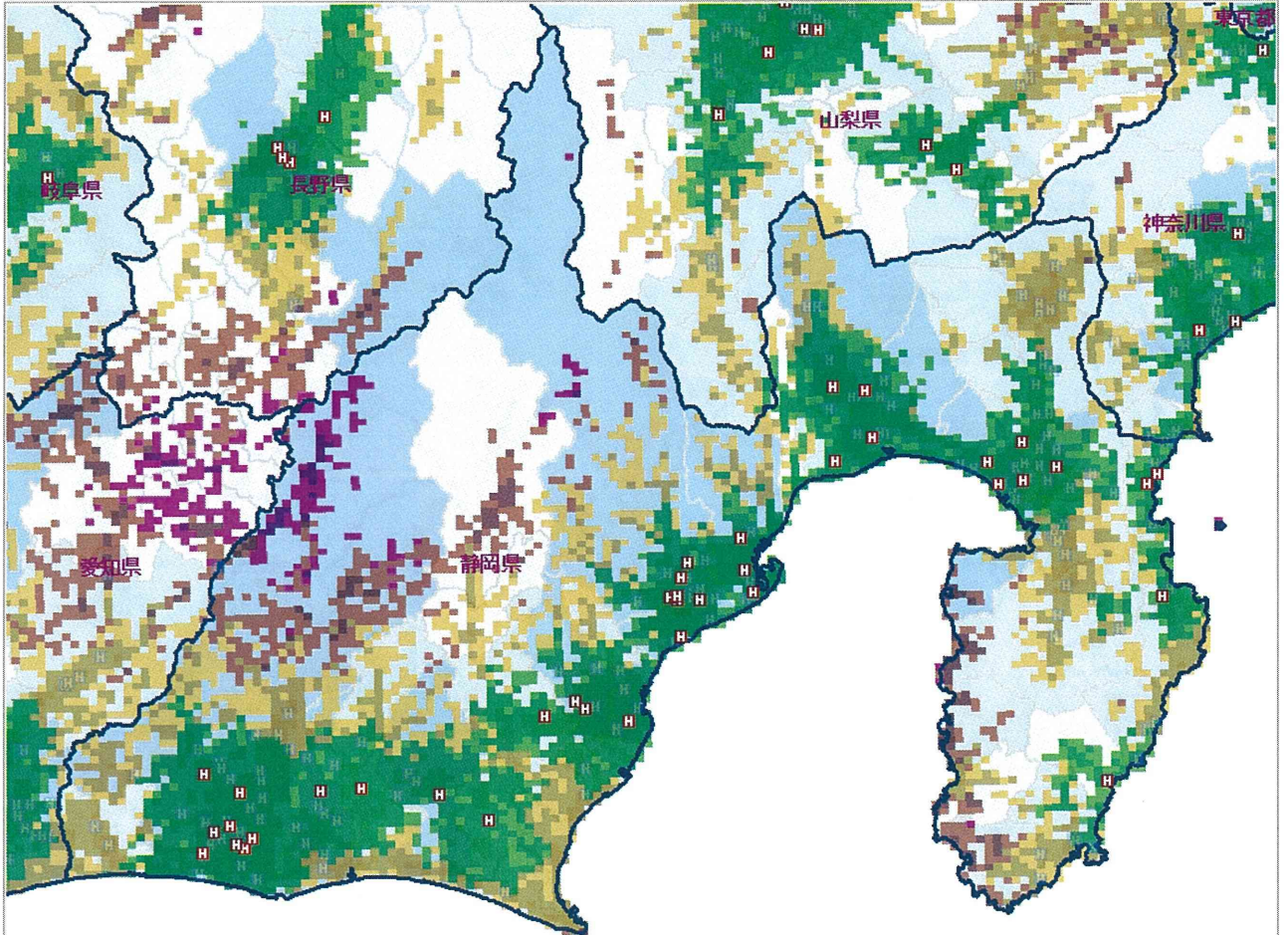


概要

項目	実数				割合 (%)			
	30分以内	60分以内	90分以内	90分超	30分以内	60分以内	90分以内	90分超
人口 (人)	3,228,407	516,773	38,215	8,128	85.1	13.6	1.0	0.2
面積 (万km <sup>2</sup> )	207,978	154,995	42,048	12,074	49.9	37.2	10.1	2.9
平均運転時間	17.1分							
施設までの距離	運転距離：6.4Km、直線距離：4.4Km							
調査参加病院の数	DPC対象病院：17、準備病院：22							

地図

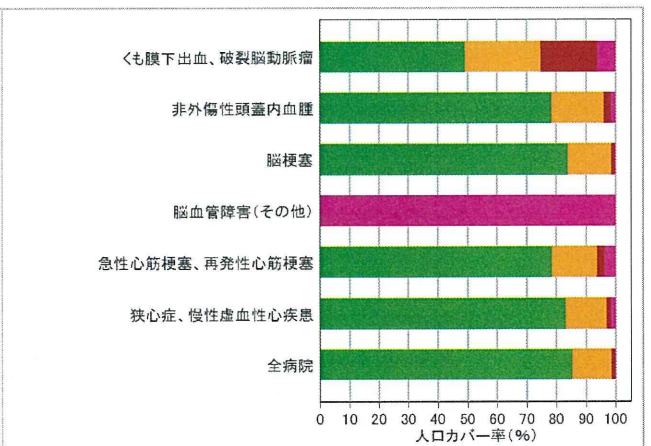
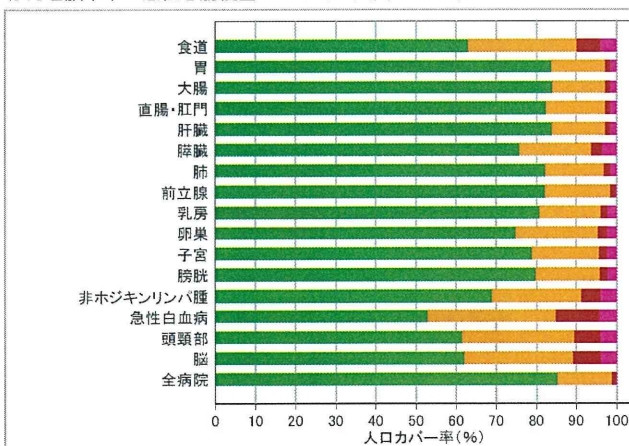
平成19年度厚生労働省DPC調査参加全施設



いかなる形式においても著作権者に無断でこの地図の全部または一部を複製し、利用することを固く禁じます。  
本資料の公衆送信あるいは二次利用についてのお問い合わせは kishikaw@ncc.go.jp までご連絡ください。

がんと脳卒中・急性心筋梗塞についての人口カバー率

DPC 6 桁分類毎に10症例 / 6ヶ月以上の施設に限定した場合



[都道府県一覧に戻る](#)