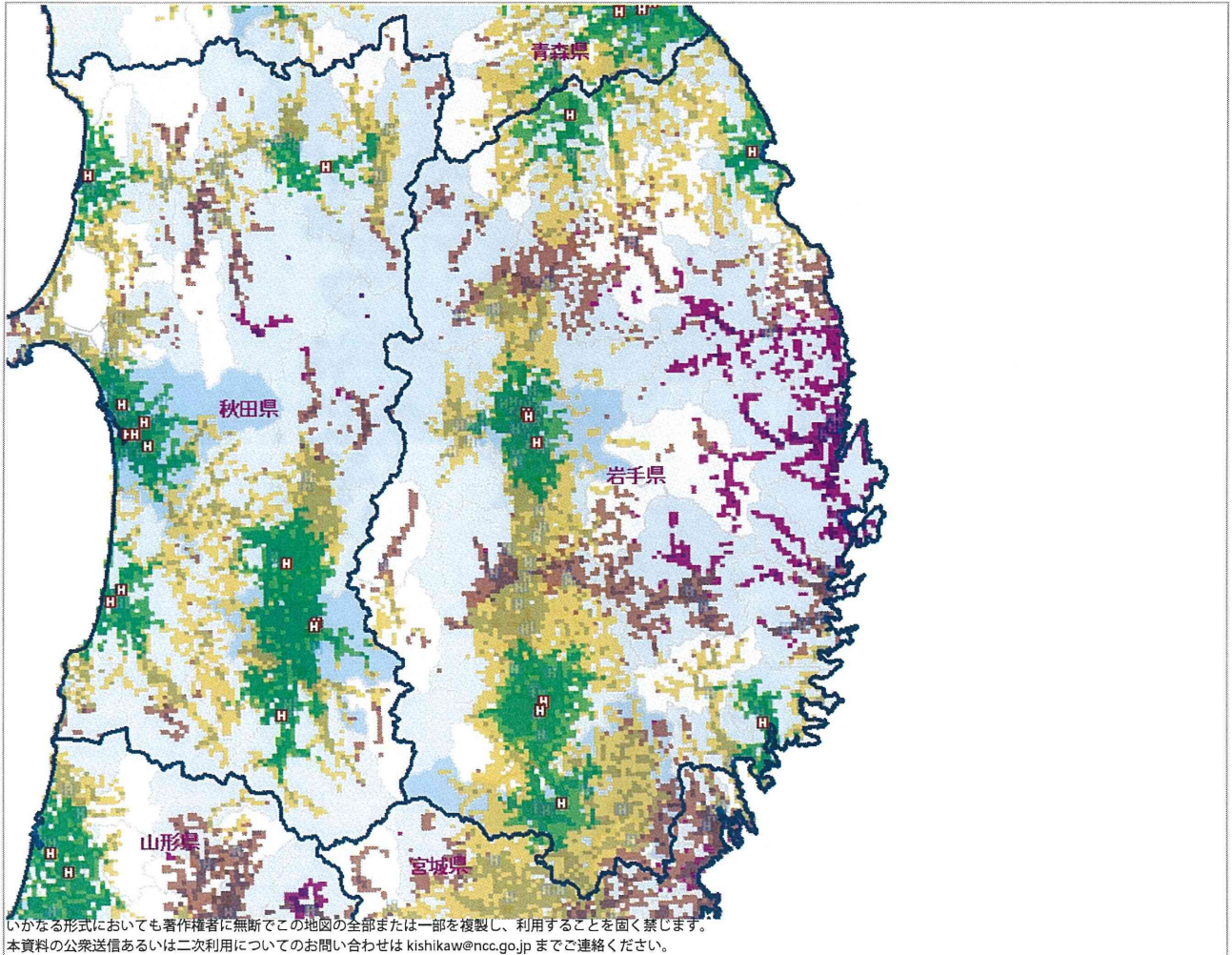


概要

項目	実数				割合 (%)			
	30分以内	60分以内	90分以内	90分超	30分以内	60分以内	90分以内	90分超
人口 (人)	719,685	421,503	148,151	95,221	52.0	30.4	10.7	6.9
面積 (万Km <sup>2</sup> )	137,928	310,872	139,579	73,316	20.8	47.0	21.1	11.1
平均運転時間	30.9分							
施設までの距離	運転距離：16.5Km、直線距離：11.9Km							
調査参加病院の数	DPC対象病院：5、準備病院：5							

地図

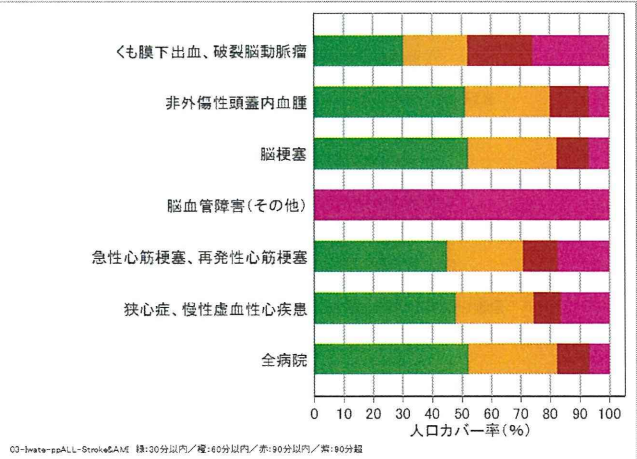
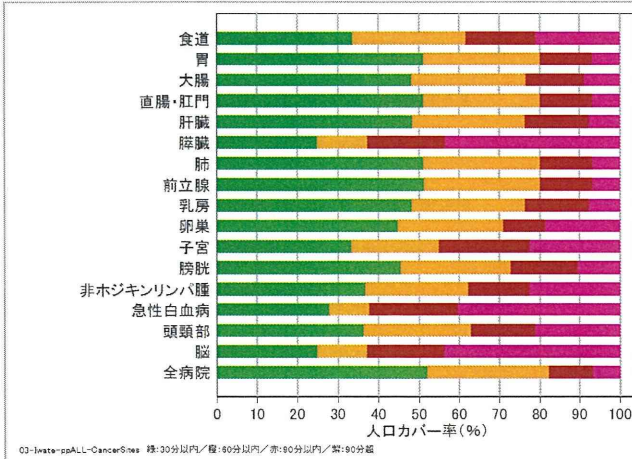
平成19年度厚生労働省DPC調査参加全施設



いかなる形式においても著作権者に無断でこの地図の全部または一部を複製し、利用することを固く禁じます。  
本資料の公衆送信あるいは二次利用についてのお問い合わせは kishikaw@ncc.go.jp までご連絡ください。

がんと脳卒中・急性心筋梗塞についての人口カバー率

DPC 6 桁分類毎に10症例／6ヶ月以上の施設に限定した場合



[都道府県一覧に戻る](#)

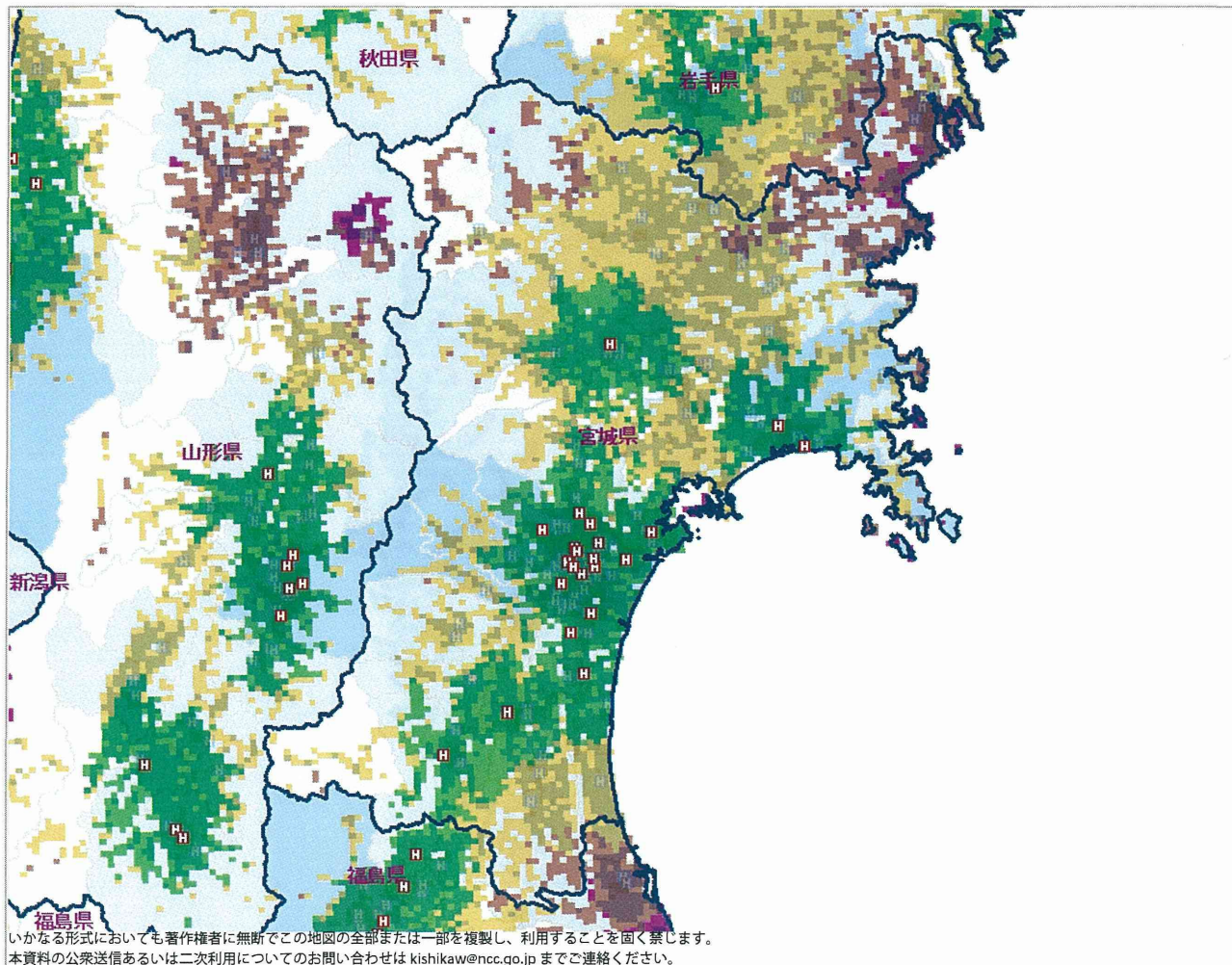


概要

項目	実数				割合 (%)			
	30分以内	60分以内	90分以内	90分超	30分以内	60分以内	90分以内	90分超
人口 (人)	1,894,289	365,263	97,631	3,303	80.2	15.5	4.1	0.1
面積 (万Km <sup>2</sup> )	180,528	215,995	54,051	3,176	39.8	47.6	11.9	0.7
平均運転時間	19.1分							
施設までの距離	運転距離：9.0Km、直線距離：6.3Km							
調査参加病院の数	DPC対象病院：15、準備病院：8							

地図

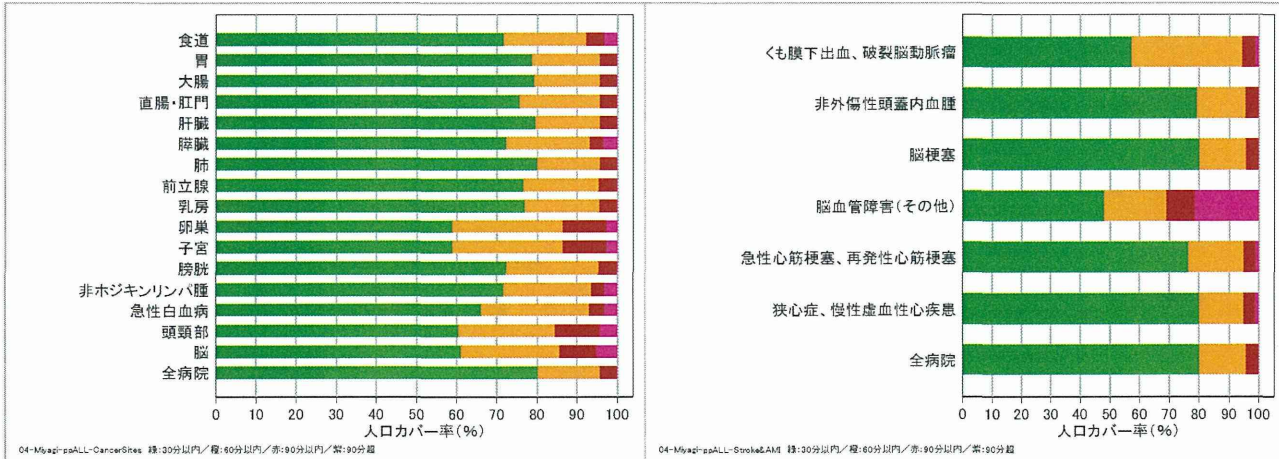
平成19年度厚生労働省DPC調査参加全施設



いかなる形式においても著作権者に無断でこの地図の全部または一部を複製し、利用することを固く禁じます。本資料の公衆送信あるいは二次利用についてのお問い合わせは kishikaw@ncc.go.jp までご連絡ください。

がんと脳卒中・急性心筋梗塞についての人口カバー率

DPC 6桁分類毎に10症例／6ヶ月以上の施設に限定した場合



[都道府県一覧に戻る](#)

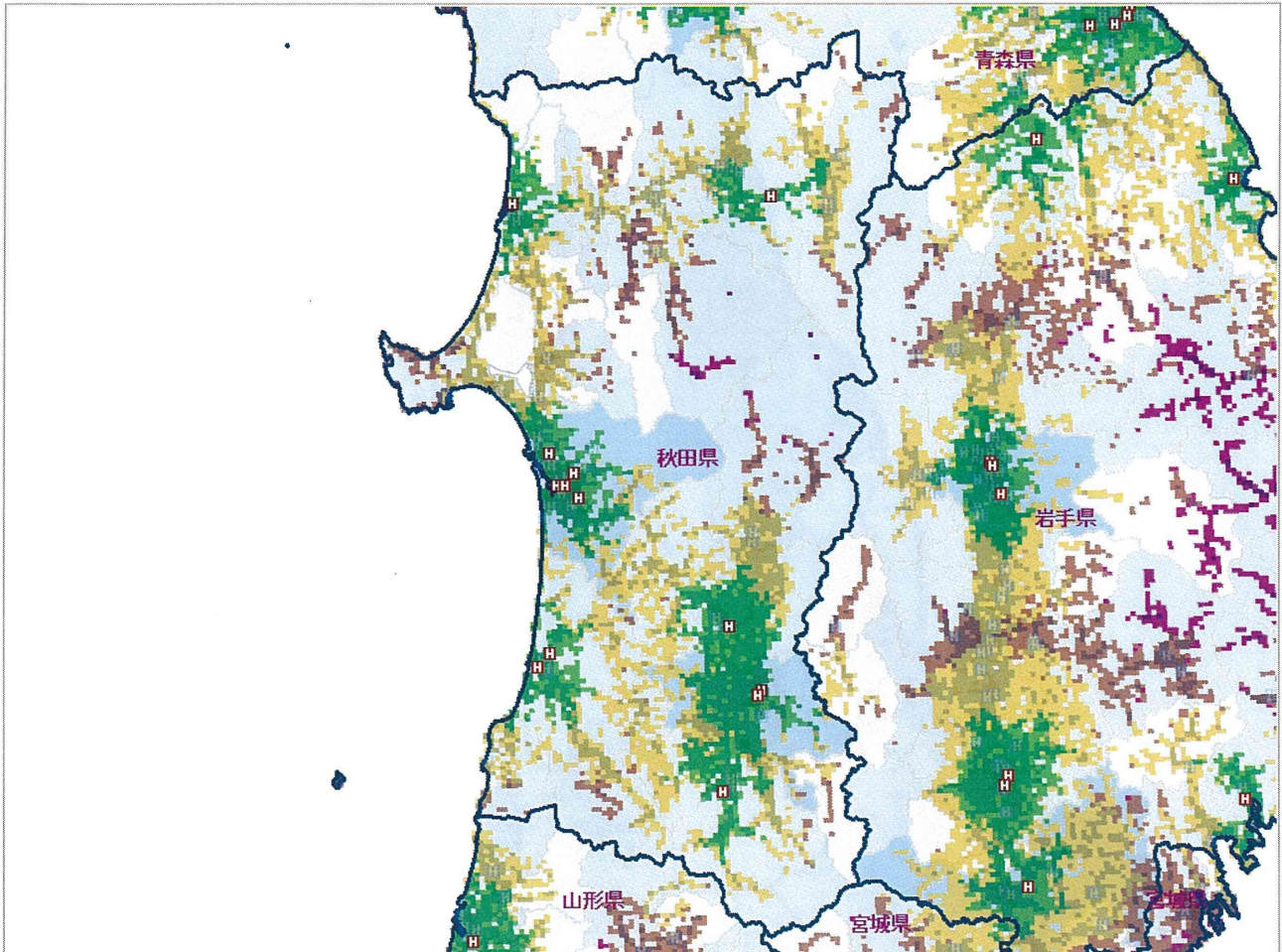


概要

項目	実数				割合 (%)			
	30分以内	60分以内	90分以内	90分超	30分以内	60分以内	90分以内	90分超
人口 (人)	748,189	353,974	41,147	2,194	65.3	30.9	3.6	0.2
面積 (万Km <sup>2</sup> )	144,151	208,670	45,420	3,680	35.9	51.9	11.3	0.9
平均運転時間	24.8分							
施設までの距離	運転距離：12.9Km、直線距離：9.2Km							
調査参加病院の数	DPC対象病院：4、準備病院：9							

地図

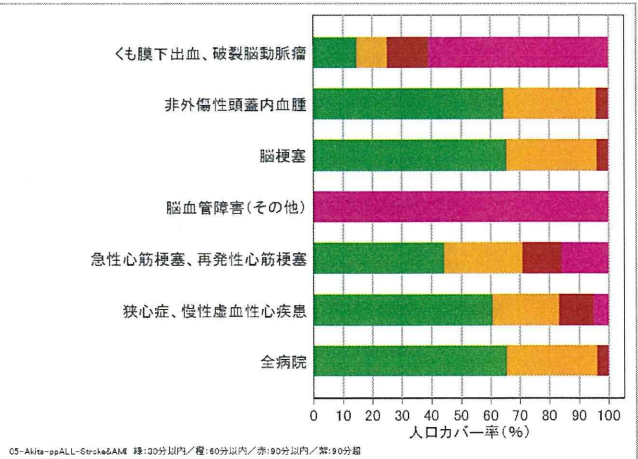
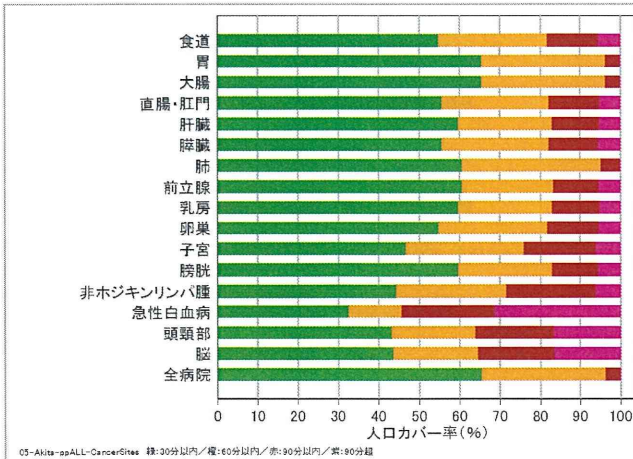
平成19年度厚生労働省DPC調査参加全施設



いかなる形式においても著作権者に無断でこの地図の全部または一部を複製し、利用することを固く禁じます。本資料の公衆送信あるいは二次利用についてのお問い合わせは kishikaw@ncc.go.jp までご連絡ください。

がんと脳卒中・急性心筋梗塞についての人口カバー率

DPC 6 桁分類毎に10症例 / 6ヶ月以上の施設に限定した場合



[都道府県一覧に戻る](#)

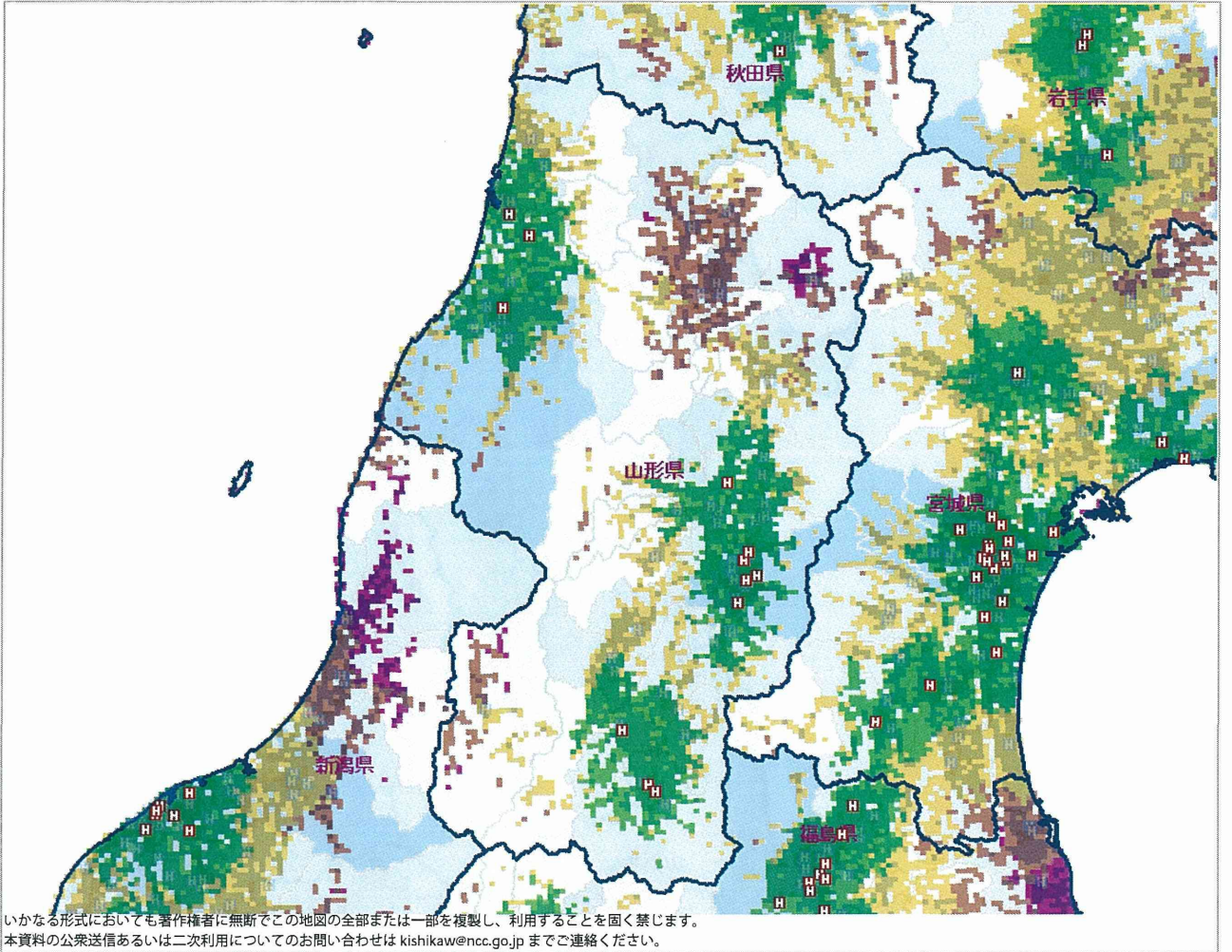


概要

項目	実数				割合 (%)			
	30分以内	60分以内	90分以内	90分超	30分以内	60分以内	90分以内	90分超
人口 (人)	996,216	130,138	85,407	4,427	81.9	10.7	7.0	0.4
面積 (万Km <sup>2</sup> )	161,794	100,756	54,153	6,002	50.1	31.2	16.8	1.9
平均運転時間	21.0分							
施設までの距離	運転距離：10.8Km、直線距離：8.3Km							
調査参加病院の数	DPC対象病院：6、準備病院：6							

地図

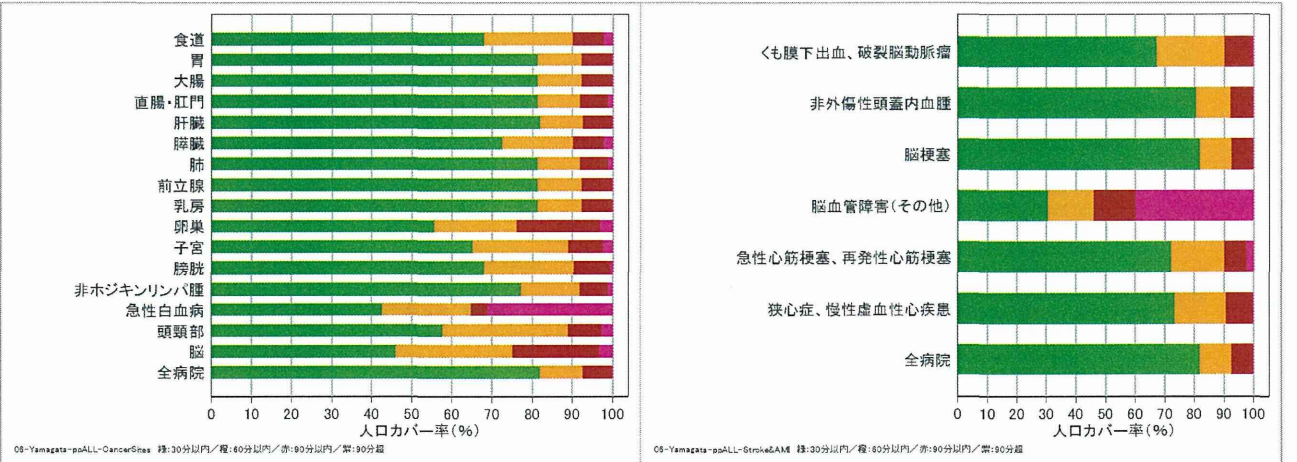
平成19年度厚生労働省DPC調査参加全施設



いかなる形式においても著作権者に無断でこの地図の全部または一部を複製し、利用することを固く禁じます。本資料の公衆送信あるいは二次利用についてのお問い合わせは kishikaw@ncc.go.jp までご連絡ください。

がんと脳卒中・急性心筋梗塞についての人口カバー率

DPC 6 桁分類毎に10症例 / 6ヶ月以上の施設に限定した場合



[都道府県一覧に戻る](#)

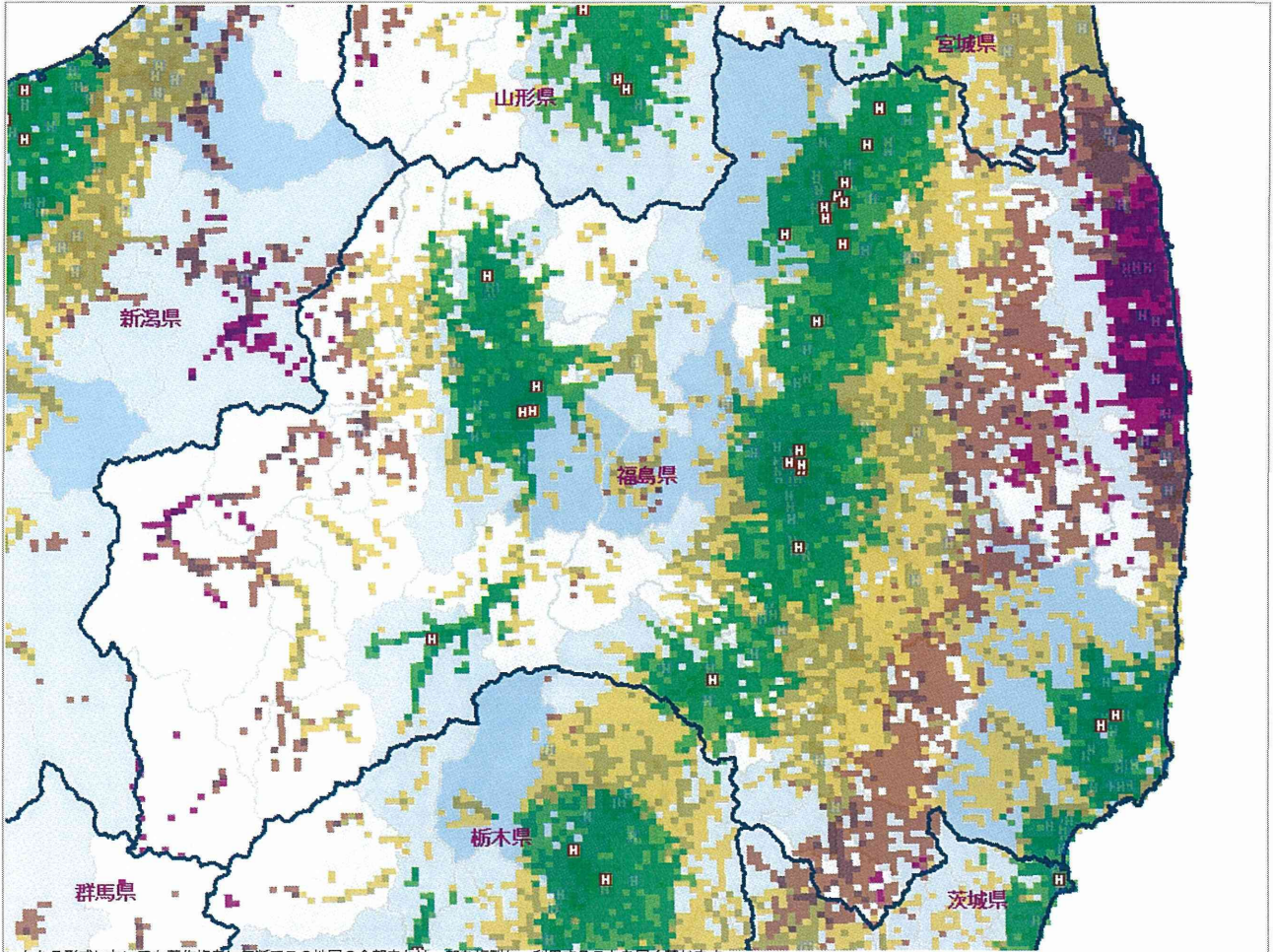


概要

項目	実数				割合 (%)			
	30分以内	60分以内	90分以内	90分超	30分以内	60分以内	90分以内	90分超
人口 (人)	1,556,655	302,986	130,967	100,977	74.4	14.5	6.3	4.8
面積 (万Km <sup>2</sup> )	249,009	255,057	144,323	45,505	35.9	36.8	20.8	6.6
平均運転時間	22.2分							
施設までの距離	運転距離：10.3Km、直線距離：7.7Km							
調査参加病院の数	DPC対象病院：8、準備病院：15							

地図

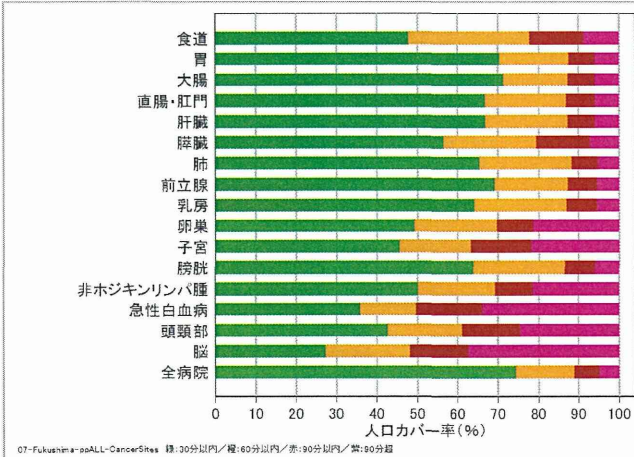
平成19年度厚生労働省DPC調査参加全施設



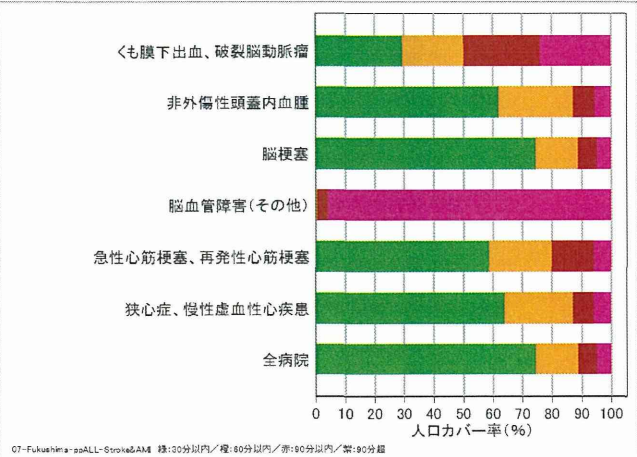
いかなる形式においても著作権者に無断でこの地図の全部または一部を複製し、利用することを固く禁じます。本資料の公衆送信あるいは二次利用についてのお問い合わせは kishikaw@ncc.go.jp までご連絡ください。

がんと脳卒中・急性心筋梗塞についての人口カバー率

DPC 6桁分類毎に10症例／6ヶ月以上の施設に限定した場合



07-Fukushima-ppALL-CancerSites 緑:30分以内/黄:60分以内/赤:90分以内/紫:90分超



07-Fukushima-ppALL-Stroke&AMI 緑:30分以内/黄:60分以内/赤:90分以内/紫:90分超

[都道府県一覧に戻る](#)

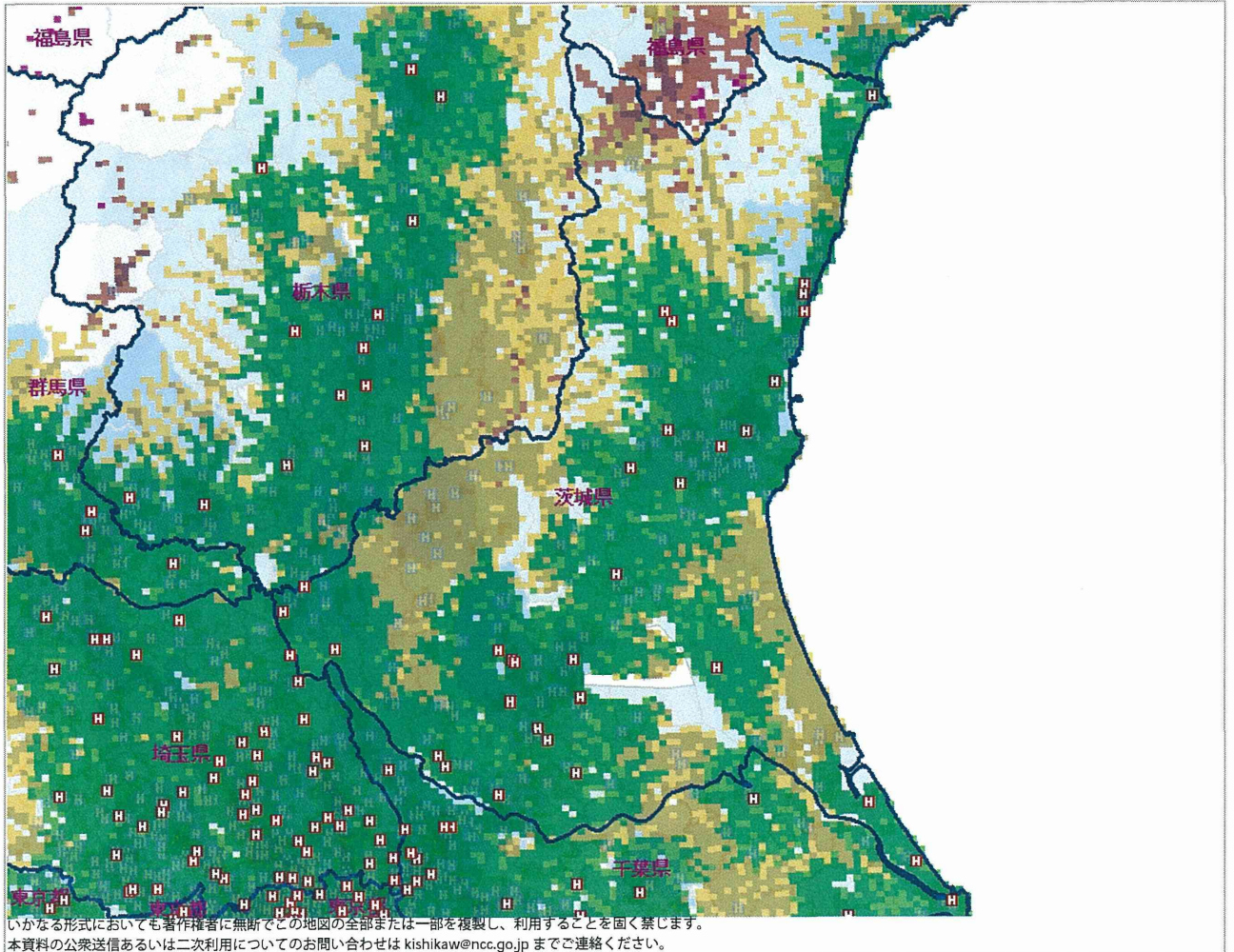


概要

項目	実数				割合 (%)			
	30分以内	60分以内	90分以内	90分超	30分以内	60分以内	90分以内	90分超
人口 (人)	2,498,179	469,388	4,254	6	84.1	15.8	0.1	0.0
面積 (万Km <sup>2</sup> )	334,279	163,358	10,012	35	65.8	32.2	2.0	0.0
平均運転時間	18.8分							
施設までの距離	運転距離：8.5Km、直線距離：6.1Km							
調査参加病院の数	DPC対象病院：16、準備病院：15							

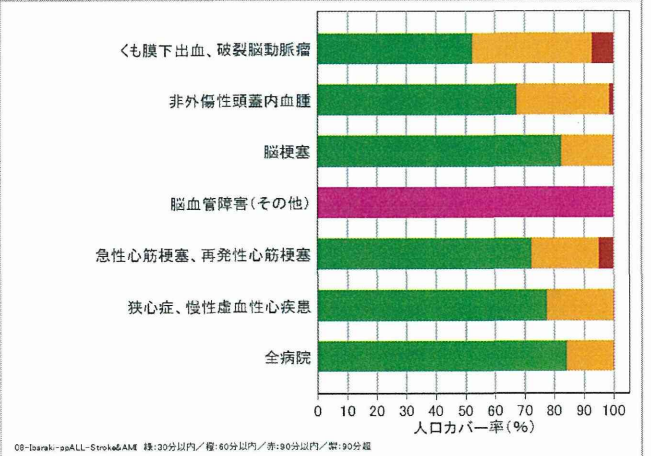
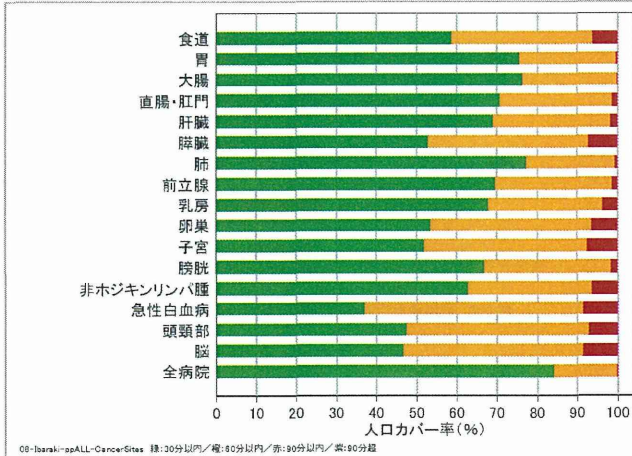
地図

平成19年度厚生労働省DPC調査参加全施設



がんと脳卒中・急性心筋梗塞についての人口カバー率

DPC 6 桁分類毎に10症例／6ヶ月以上の施設に限定した場合



[都道府県一覧に戻る](#)

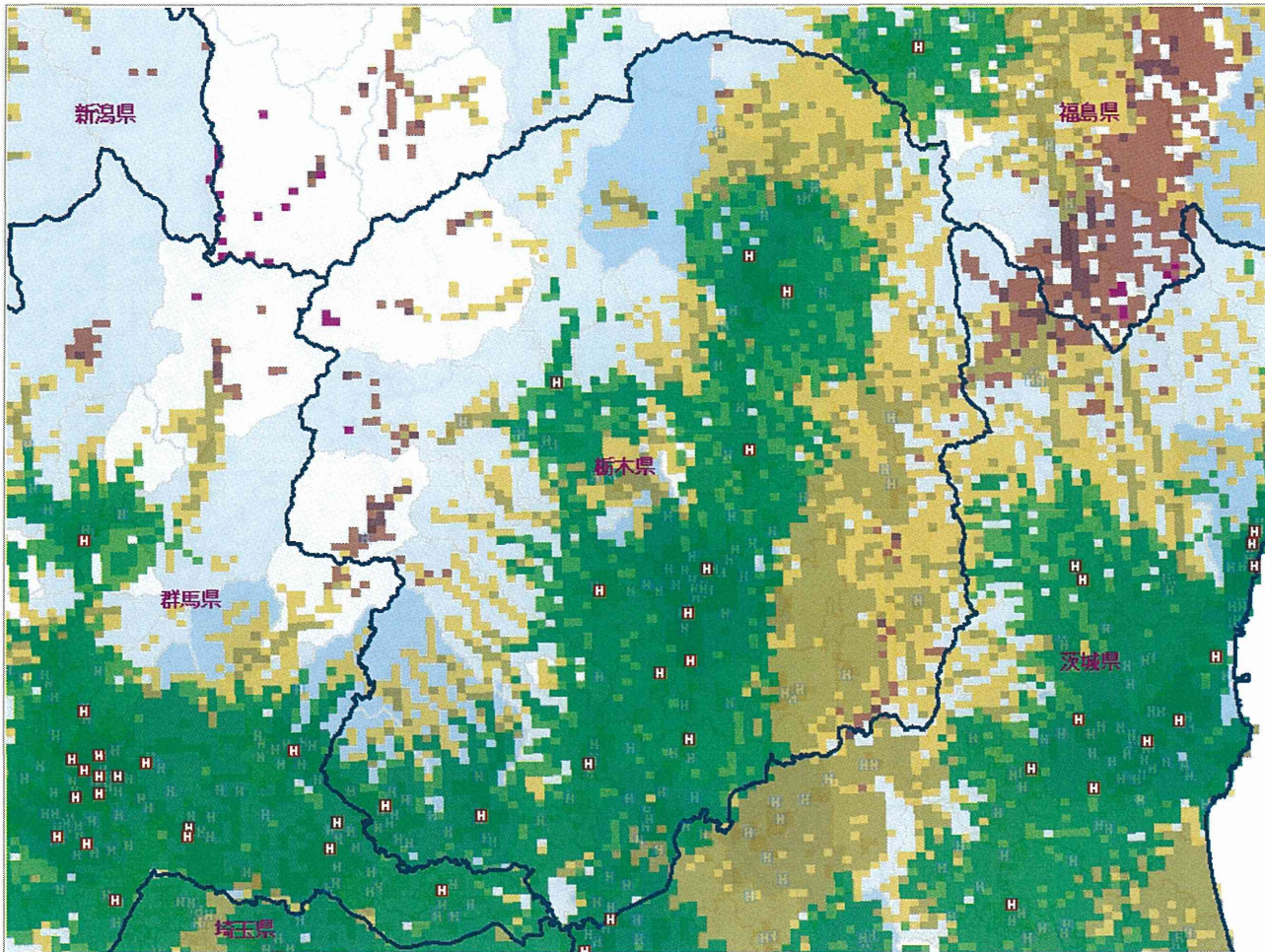


概要

項目	実数				割合 (%)			
	30分以内	60分以内	90分以内	90分超	30分以内	60分以内	90分以内	90分超
人口 (人)	1,713,245	301,826	5,260	46	84.8	14.9	0.3	0.0
面積 (万Km <sup>2</sup> )	230,515	172,906	7,990	403	56.0	42.0	1.9	0.1
平均運転時間	19.3分							
施設までの距離	運転距離：8.5Km、直線距離：6.1Km							
調査参加病院の数	DPC対象病院：8、準備病院：5							

地図

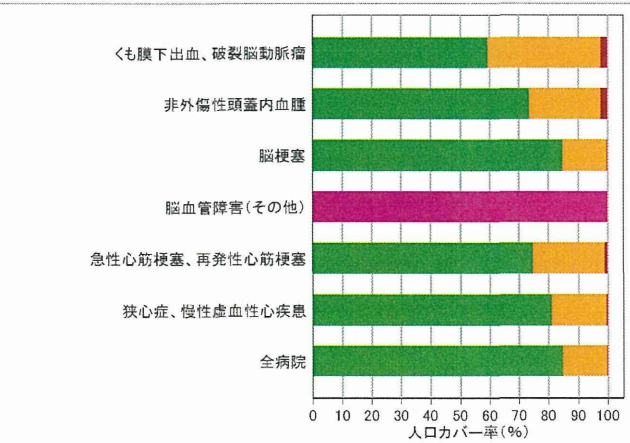
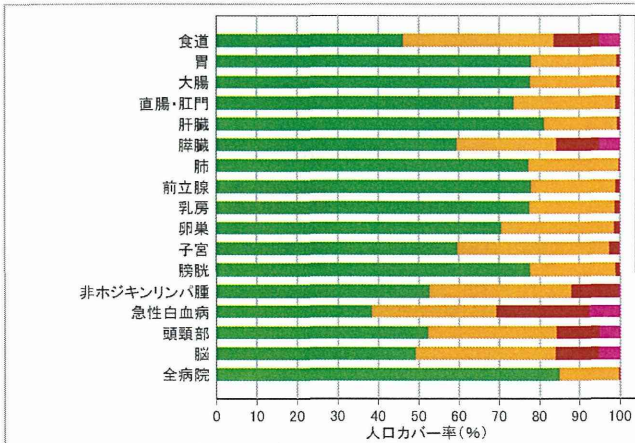
平成19年度厚生労働省DPC調査参加全施設



いかなる形式においても著作権者に無断でこの地図の全部または一部を複製し、利用することを固く禁じます。本資料の公衆送信あるいは二次利用についてのお問い合わせは kishikaw@ncc.go.jp までご連絡ください。

がんと脳卒中・急性心筋梗塞についての人口カバー率

DPC 6 桁分類毎に10症例 / 6ヶ月以上の施設に限定した場合



[都道府県一覧に戻る](#)

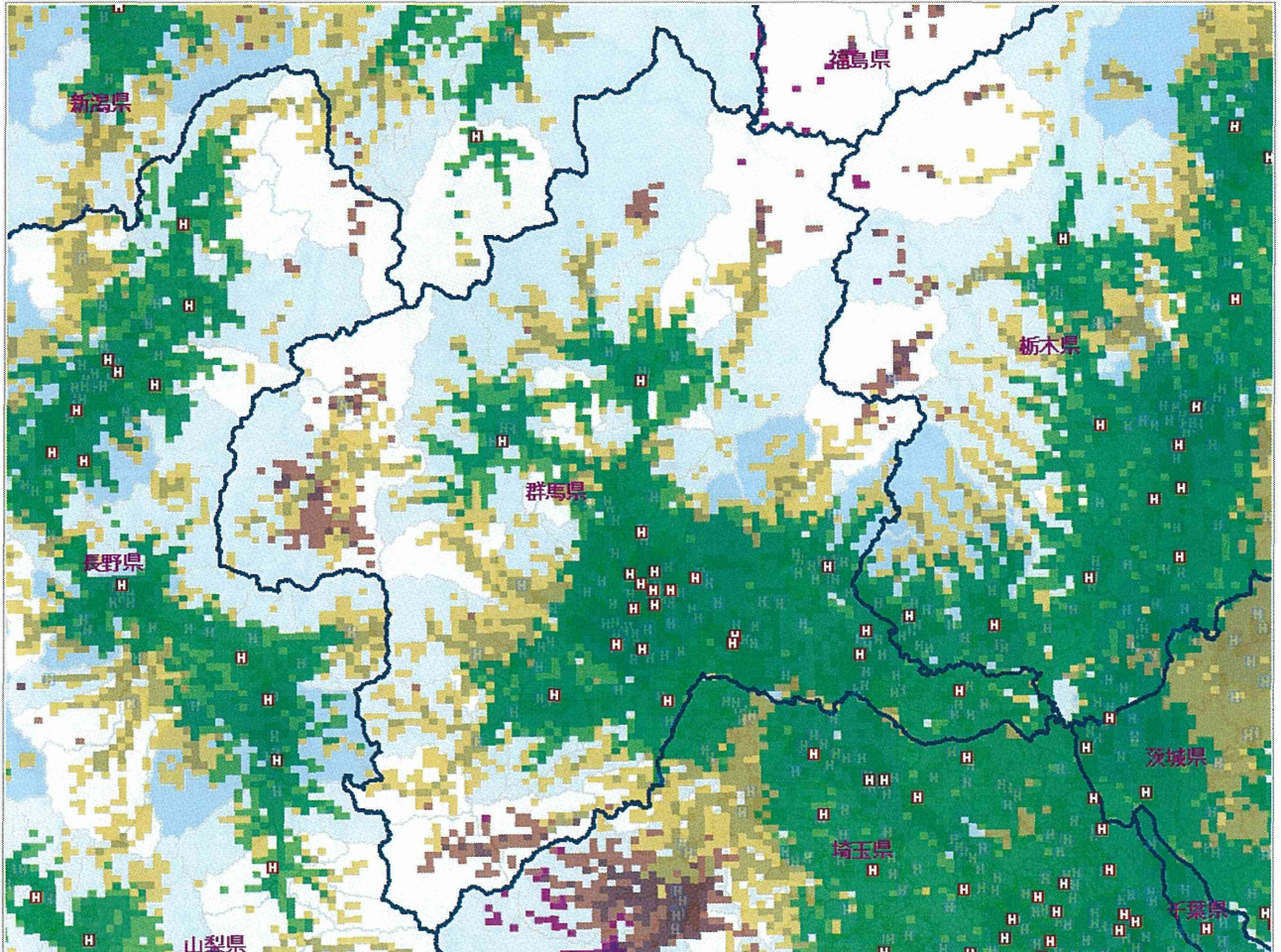


概要

項目	実数				割合 (%)			
	30分以内	60分以内	90分以内	90分超	30分以内	60分以内	90分以内	90分超
人口 (人)	1,892,151	120,980	9,687	30	93.5	6.0	0.5	0.0
面積 (万Km <sup>2</sup> )	186,973	101,706	18,302	237	60.9	33.1	6.0	0.1
平均運転時間	16.0分							
施設までの距離	運転距離：6.2Km、直線距離：4.5Km							
調査参加病院の数	DPC対象病院：12、準備病院：9							

地図

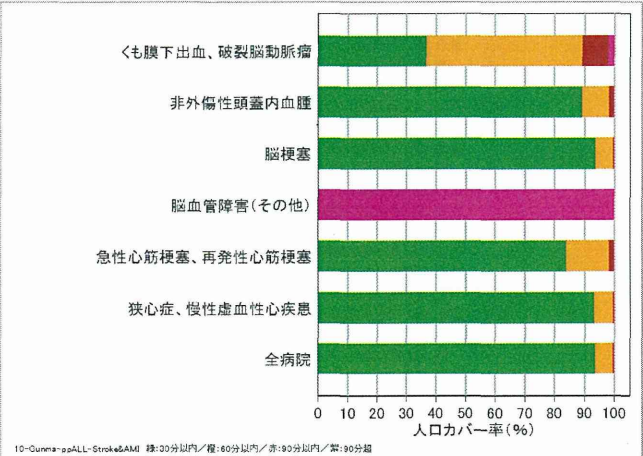
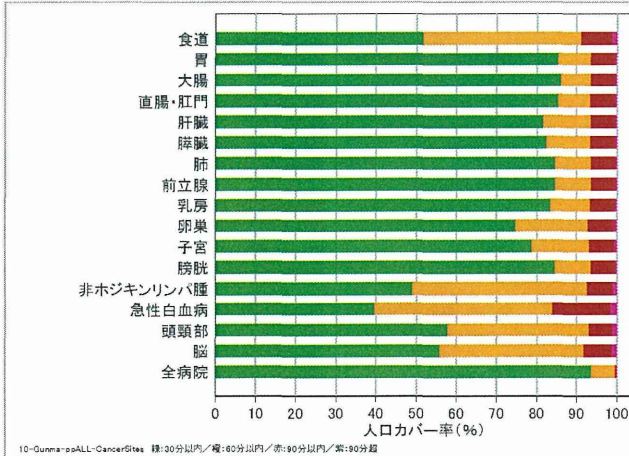
平成19年度厚生労働省DPC調査参加全施設



いかなる形式においても著作権者に無断でこの地図の全部または一部を複製し、利用することを固く禁じます。  
本資料の公衆送信あるいは二次利用についてのお問い合わせは kishikaw@ncc.go.jp までご連絡ください。

がんと脳卒中・急性心筋梗塞についての人口カバー率

DPC 6 桁分類毎に10症例 / 6ヶ月以上の施設に限定した場合



[都道府県一覧に戻る](#)

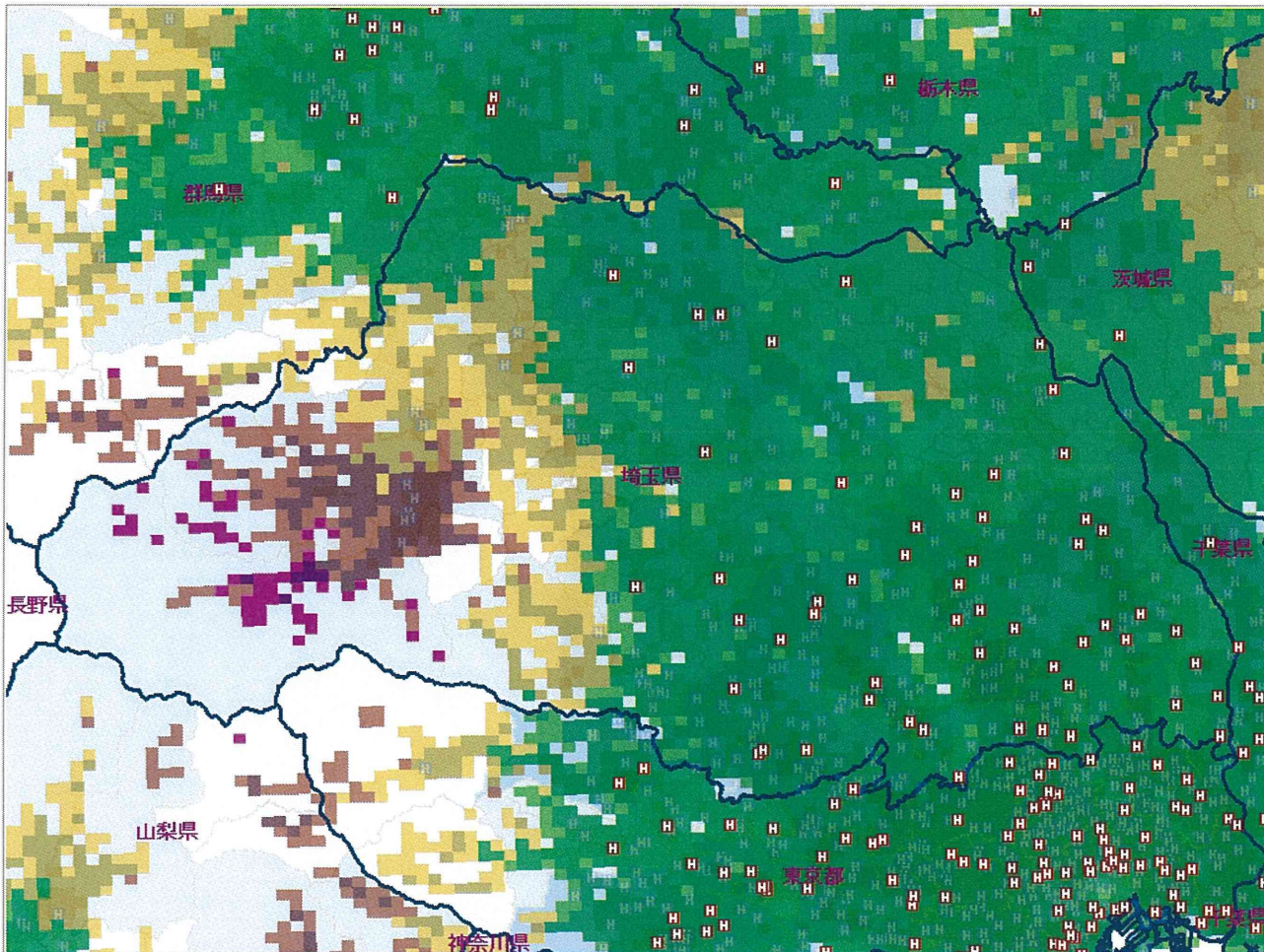


概要

項目	実数				割合 (%)			
	30分以内	60分以内	90分以内	90分超	30分以内	60分以内	90分以内	90分超
人口 (人)	6,864,570	125,771	85,984	2,735	97.0	1.8	1.2	0.0
面積 (万Km <sup>2</sup> )	234,814	43,439	22,662	5,897	76.5	14.2	7.4	1.9
平均運転時間	12.8分							
施設までの距離	運転距離：4.3Km、直線距離：3.0Km							
調査参加病院の数	DPC対象病院：25、準備病院：31							

地図

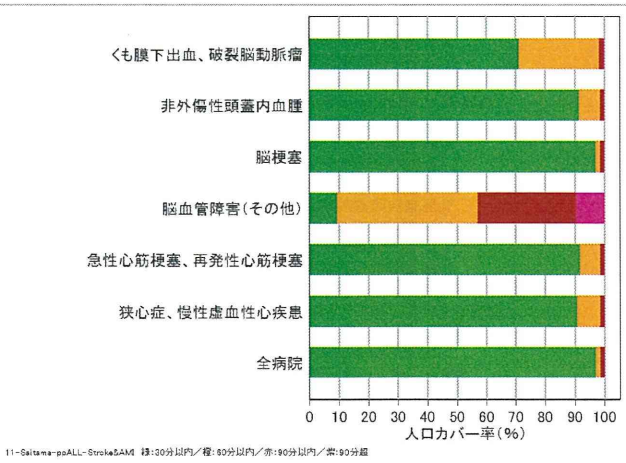
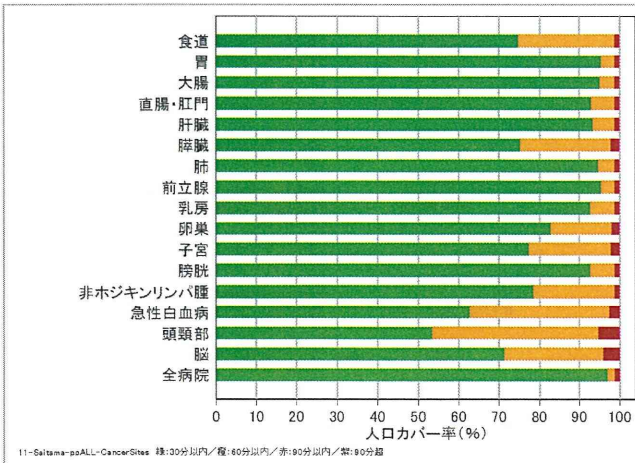
平成19年度厚生労働省DPC調査参加全施設



いかなる形式においても著作権者に無断でこの地図の全部または一部を複製し、利用することを固く禁じます。本資料の公衆送信あるいは二次利用についてのお問い合わせは kishikaw@ncc.go.jp までご連絡ください。

がんと脳卒中・急性心筋梗塞についての人口カバー率

DPC 6 桁分類毎に10症例 / 6ヶ月以上の施設に限定した場合



[都道府県一覧に戻る](#)

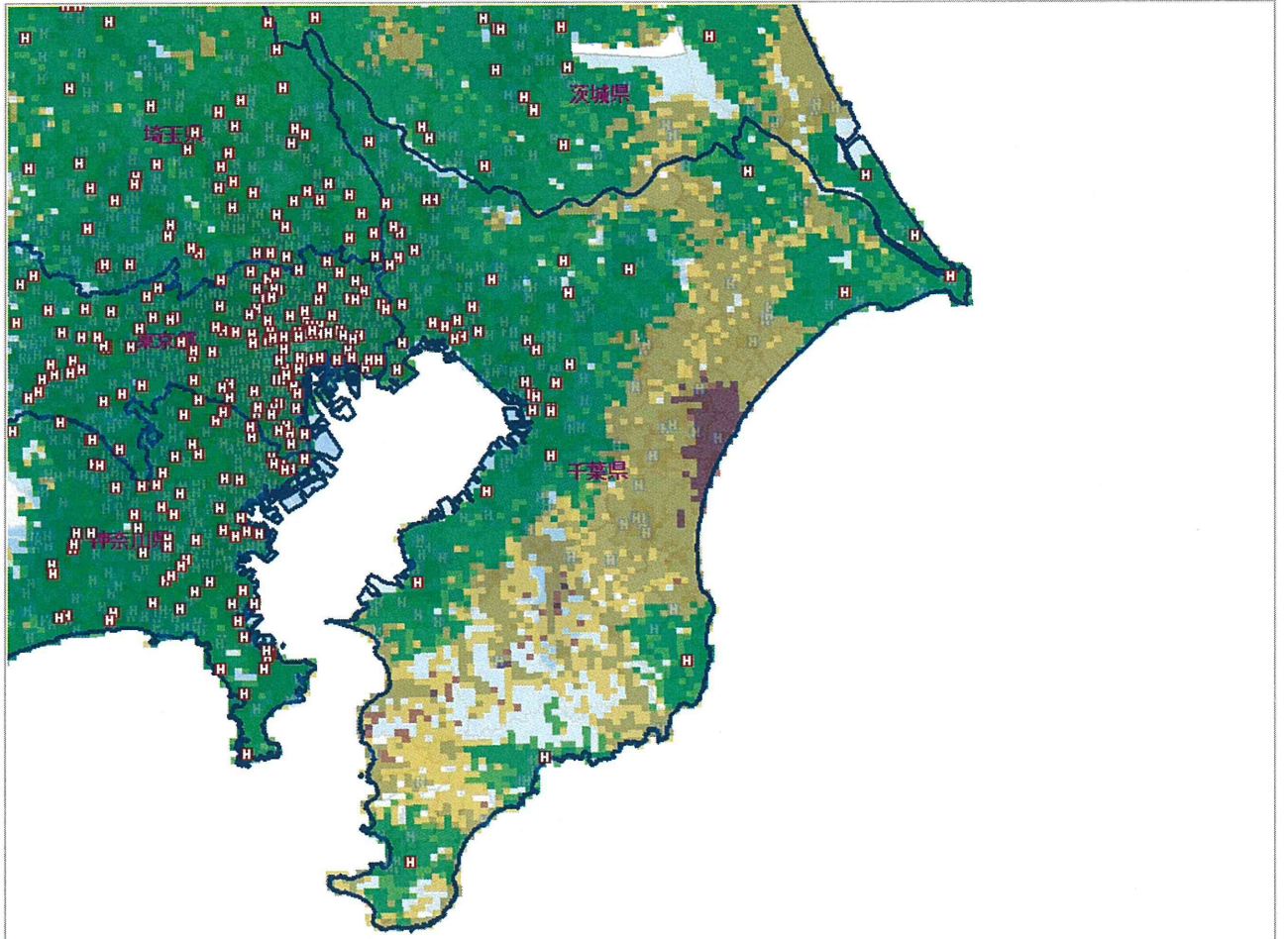


概要

項目	実数				割合 (%)			
	30分以内	60分以内	90分以内	90分超	30分以内	60分以内	90分以内	90分超
人口 (人)	5,349,771	641,808	59,946	0	88.4	10.6	1.0	0.0
面積 (万Km <sup>2</sup> )	255,651	187,070	14,099	0	56.0	41.0	3.1	0.0
平均運転時間	16.3分							
施設までの距離	運転距離：6.1Km、直線距離：4.4Km							
調査参加病院の数	DPC対象病院：22、準備病院：20							

地図

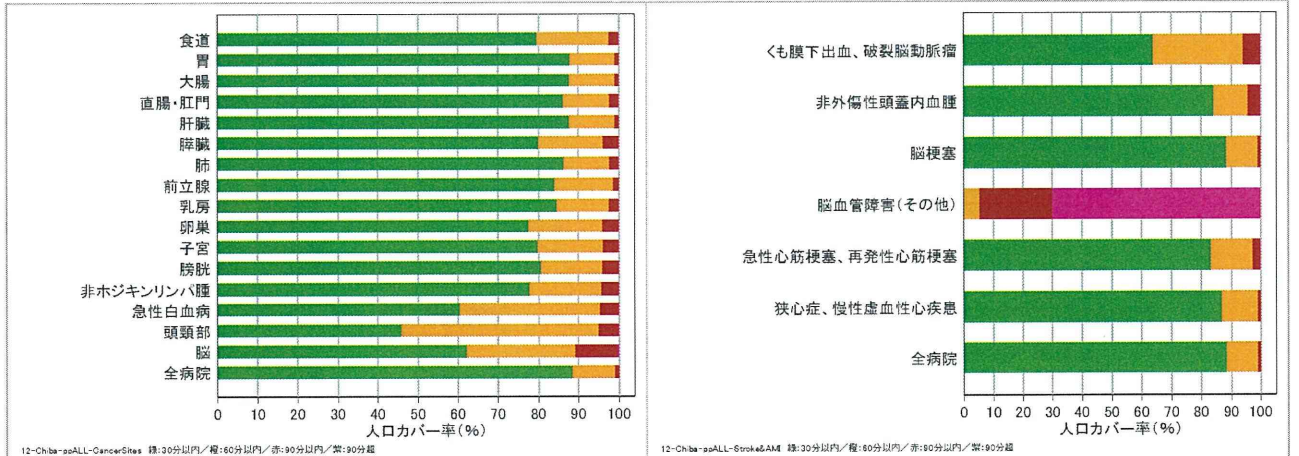
平成19年度厚生労働省DPC調査参加全施設



いかなる形式においても著作権者に無断でこの地図の全部または一部を複製し、利用することを固く禁じます。本資料の公衆送信あるいは二次利用についてのお問い合わせは kishikaw@ncc.go.jp までご連絡ください。

がんと脳卒中・急性心筋梗塞についての人口カバー率

DPC 6 桁分類毎に10症例 / 6ヶ月以上の施設に限定した場合



[都道府県一覧に戻る](#)