

する方法論についても検討することが重要であると考えられる。

F. 健康危険情報

総括研究報告書を参照のこと。

G. 研究発表

1. 論文発表

なし

2. 学会発表

なし

H. 知的財産権の出願・登録状況

1. 特許取得

なし

2. 実用新案登録

なし

3. その他

なし

表 1. がん診療連携拠点病院に関する、都道府県別アクセス時間集計

都道府県別、がん診療拠点病院へのアクセス										2008年版
都道府県一覧										
都道府県	人口 (人)				割合 (%)				運転時間と距離 (90分以内の平均)	
	30分以内	60分以内	90分以内	90分超	30分以内	60分以内	90分以内	90分超		
01 北海道	3,201,580	1,118,311	553,233	754,605	56.9	19.9	9.8	13.4	29.1分、13.2Km	
02 青森県	950,401	390,780	76,650	18,954	66.1	27.2	5.3	1.3	25.9分、13.2Km	
03 岩手県	658,158	452,318	135,076	139,008	47.5	32.7	9.8	10.0	31.7分、16.7Km	
04 宮城県	1,674,447	529,033	130,899	26,107	70.9	22.4	5.5	1.1	25.5分、12.3Km	
05 秋田県	663,842	273,260	143,695	64,707	58.0	23.9	12.5	5.6	31.2分、16.4Km	
06 山形県	767,527	425,929	21,375	1,356	63.1	35.0	1.8	0.1	25.4分、13.1Km	
07 福島県	1,211,449	486,460	259,254	134,422	57.9	23.3	12.4	6.4	29.7分、14.5Km	
08 茨城県	1,236,137	1,503,098	231,855	738	41.6	50.6	7.8	0.0	34.4分、17.0Km	
09 栃木県	1,348,243	621,386	47,932	2,815	66.7	30.8	2.4	0.1	25.6分、12.0Km	
10 群馬県	1,782,329	208,839	28,984	2,697	88.1	10.3	1.4	0.1	19.6分、7.8Km	
11 埼玉県	5,415,008	1,574,387	87,838	1,827	76.5	22.2	1.2	0.0	22.7分、8.5Km	
12 千葉県	4,424,761	1,386,539	234,754	5,471	73.1	22.9	3.9	0.1	24.3分、9.5Km	
13 東京都	11,039,681	1,481,812	605	28,744	88.0	11.8	0.0	0.2	20.3分、6.6Km	
14 神奈川県	7,728,034	1,067,734	1,339	0	87.8	12.1	0.0	0.0	20.6分、7.1Km	
15 新潟県	1,287,534	780,121	211,703	151,501	53.0	32.1	8.7	6.2	30.7分、16.2Km	
16 富山県	1,030,503	79,487	1,020	688	92.7	7.2	0.1	0.1	17.0分、7.3Km	
17 石川県	818,858	162,407	89,034	103,686	69.8	13.8	7.6	8.8	24.0分、11.4Km	
18 福井県	479,521	307,830	34,316	22	58.4	37.5	4.2	0.0	27.7分、13.3Km	
19 山梨県	673,403	160,352	50,114	690	76.1	18.1	5.7	0.1	24.1分、10.8Km	
20 長野県	1,160,385	700,550	308,793	26,591	52.8	31.9	14.1	1.2	32.7分、16.2Km	
21 岐阜県	1,523,549	348,255	168,361	66,456	72.3	16.5	8.0	3.2	25.0分、11.6Km	
22 静岡県	2,191,048	1,247,240	276,527	76,709	57.8	32.9	7.3	2.0	29.8分、12.9Km	
23 愛知県	5,847,771	1,269,009	113,286	27,042	80.6	17.5	1.6	0.4	21.7分、8.5Km	
24 三重県	1,180,529	420,384	172,078	95,682	63.2	22.5	9.2	5.1	28.4分、13.6Km	
25 滋賀県	902,151	436,948	39,965	292	65.4	31.7	2.9	0.0	26.5分、12.6Km	
26 京都府	2,102,500	429,409	105,670	8,218	79.5	16.2	4.0	0.3	21.1分、8.5Km	
27 大阪府	8,482,427	338,371	1,510	-	96.1	3.8	0.0	-	17.2分、6.4Km	
28 兵庫県	3,881,856	1,509,501	182,197	16,962	69.4	27.0	3.3	0.3	25.1分、10.3Km	
29 奈良県	1,286,675	111,186	15,237	6,264	90.7	7.8	1.1	0.4	19.4分、7.7Km	
30 和歌山県	707,168	152,304	93,207	81,848	68.4	14.7	9.0	7.9	25.4分、11.8Km	
31 鳥取県	472,626	122,404	8,784	60	78.3	20.3	1.5	0.0	20.0分、9.6Km	
32 島根県	481,570	154,808	82,303	26,805	64.6	20.8	11.0	3.6	26.7分、14.0Km	
33 岡山県	1,273,109	561,060	85,420	39,277	65.0	28.6	4.4	2.0	26.3分、12.1Km	
34 広島県	2,123,158	663,832	72,747	13,815	73.9	23.1	2.5	0.5	23.4分、10.8Km	
35 山口県	1,099,768	253,873	113,735	26,186	73.6	17.0	7.6	1.8	24.8分、12.0Km	
36 徳島県	445,834	221,142	113,616	29,599	55.0	27.3	14.0	3.7	32.2分、14.9Km	
37 香川県	829,145	141,427	6,162	35,617	81.9	14.0	0.6	3.5	20.2分、8.8Km	
38 愛媛県	1,021,580	258,605	164,717	23,142	69.6	17.6	11.2	1.6	26.4分、12.7Km	
39 高知県	422,284	123,520	90,958	159,368	53.0	15.5	11.4	20.0	28.8分、13.4Km	
40 福岡県	4,095,582	891,867	53,171	1,911	81.2	17.7	1.1	0.0	20.3分、8.2Km	
41 佐賀県	608,971	255,228	8,066	2,107	69.6	29.2	0.9	0.2	23.8分、11.2Km	
42 長崎県	913,758	335,046	66,644	162,636	61.8	22.7	4.5	11.0	25.9分、11.6Km	
43 熊本県	1,159,614	408,388	117,929	156,848	62.9	22.2	6.4	8.5	25.0分、11.6Km	
44 大分県	634,703	226,328	281,483	66,398	52.5	18.7	23.3	5.5	35.9分、18.5Km	
45 宮崎県	691,795	297,299	134,975	28,958	60.0	25.8	11.7	2.5	29.8分、13.2Km	
46 鹿児島県	922,603	517,182	178,818	134,697	52.6	29.5	10.2	7.7	30.7分、14.6Km	
47 沖縄県	1,097,442	132,623	6,495	125,033	80.6	9.7	0.5	9.2	17.7分、7.3Km	

図1. がん診療連携拠点病院に関する、都道府県別アクセス時間マップ (サンプル)

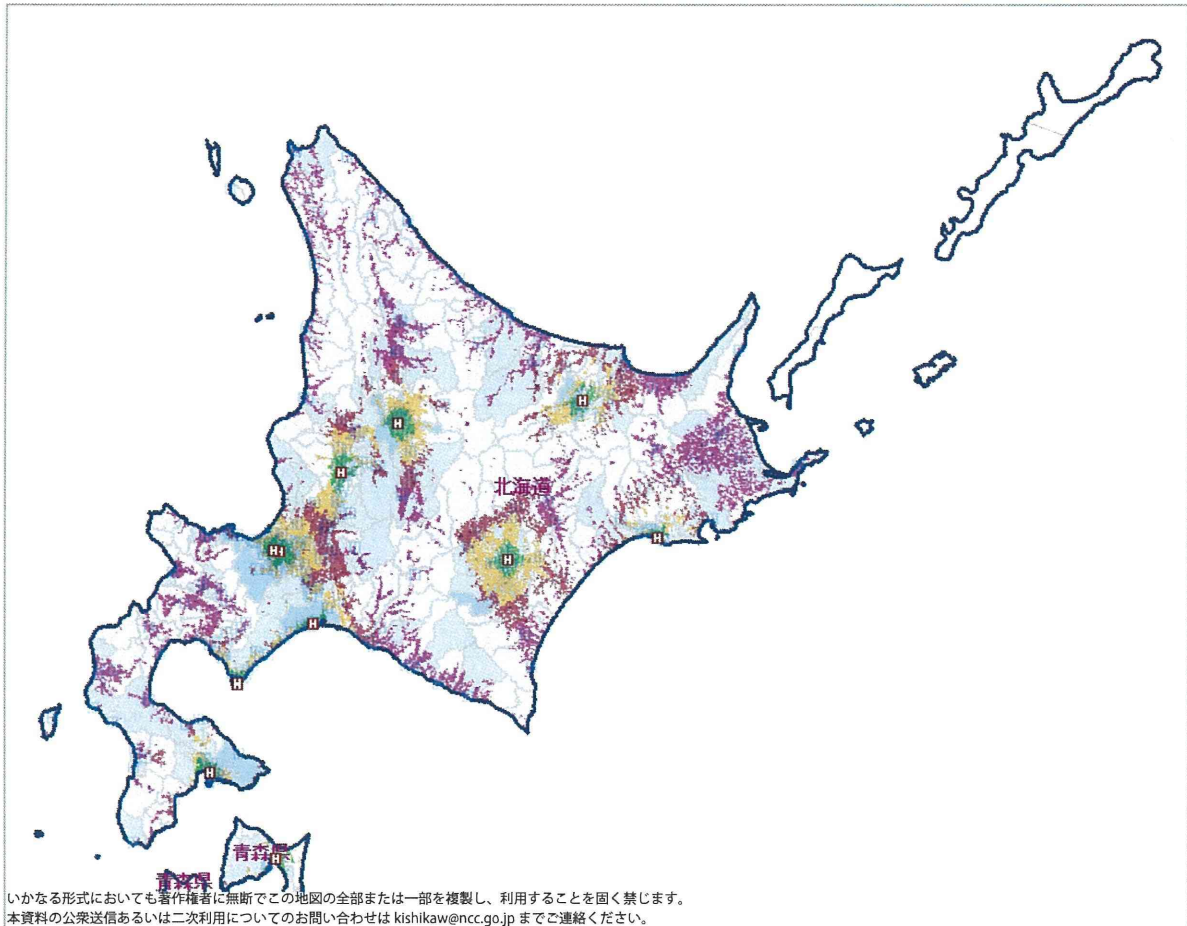
北海道(01)：がん診療拠点病院へのアクセス

2008年版

概要

項目	実数				割合 (%)			
	30分以内	60分以内	90分以内	90分超	30分以内	60分以内	90分以内	90分超
人口 (人)	3,201,580	1,118,311	553,233	754,605	56.9	19.9	9.8	13.4
面積 (万Km ²)	162,216	443,761	468,988	880,924	8.3	22.7	24.0	45.0
平均運転時間	29.1分							
施設までの距離	運転距離：13.2Km、 直線距離：10.3Km							
拠点病院の数	都道府県：0、地域：10							

地図



いかなる形式においても著作権者に無断でこの地図の全部または一部を複製し、利用することを固く禁じます。
本資料の公衆送信あるいは二次利用についてのお問い合わせは kishikaw@ncc.go.jp までご連絡ください。

[都道府県一覧に戻る](#)

表2. がん診療連携拠点病院に関する、市区町村別アクセス時間集計（サンプル）

北海道(01)：がん診療拠点病院へのアクセス										2008年版
項目	実数				割合 (%)				平均運転時間	施設までの距離 運転距離：13.2Km、 直線距離：10.3Km
	30分以内	60分以内	90分以内	90分超	30分以内	60分以内	90分以内	90分超		
人口 (人)	3,201,580	1,118,311	553,233	754,605	56.9	19.9	9.8	13.4		
面積 (万Km ²)	162,216	443,761	468,988	880,924	8.3	22.7	24.0	45.0		
拠点病院の数	都道府県：0、地域：10									

[都道府県一覧に戻る](#)

市区町村	実数				割合 (%)				運転時間と距離 (90分以内の平均)
	30分以内	60分以内	90分以内	90分超	30分以内	60分以内	90分以内	90分超	
101 札幌市 中央区	206,351	188	-	-	99.9	0.1	-	-	-11.0分、3.6Km
102 札幌市 北区	218,000	53,984	-	-	80.2	19.8	-	-	-23.0分、8.5Km
103 札幌市 東区	252,205	3,633	-	-	98.6	1.4	-	-	-17.5分、6.1Km
104 札幌市 白石区	195,623	6	-	-	100.0	0.0	-	-	-13.2分、4.5Km
105 札幌市 豊平区	212,787	2,986	-	-	98.6	1.4	-	-	-14.7分、5.1Km
106 札幌市 南区	102,492	50,200	1,972	-	66.3	32.5	1.3	-	-29.0分、11.1Km
107 札幌市 西区	196,577	11,401	-	-	94.5	5.5	-	-	-19.8分、6.5Km
108 札幌市 厚別区	106,021	18,366	-	-	85.2	14.8	-	-	-25.8分、10.4Km
109 札幌市 手稲区	41,312	94,024	-	-	30.5	69.5	-	-	-32.3分、12.0Km
110 札幌市 清田区	76,015	33,387	-	-	69.5	30.5	-	-	-27.6分、11.0Km
202 函館市	258,745	23,505	12,005	1,875	87.4	7.9	4.1	0.6	20.2分、7.0Km
203 小樽市	-	14,524	122,123	6,569	-	10.1	85.3	4.6	74.2分、34.0Km
204 旭川市	349,296	3,793	10	-	98.9	1.1	0.0	-	-14.7分、5.6Km
205 室蘭市	96,441	1,337	-	-	98.6	1.4	-	-	-18.2分、7.5Km
206 釧路市	163,741	17,273	6,580	2,320	86.2	9.1	3.5	1.2	20.0分、6.9Km
207 帯広市	165,472	4,531	530	-	97.0	2.7	0.3	-	-14.2分、5.0Km
208 北見市	114,423	8,222	6,716	-	88.5	6.4	5.2	-	-16.5分、7.0Km
209 夕張市	-	-	14	12,954	-	-	0.1	99.9	89.5分、51.7Km
210 岩見沢市	-	13,623	79,648	172	-	14.6	85.2	0.2	66.4分、36.6Km
211 網走市	-	433	40,686	903	-	1.0	96.8	2.1	76.6分、47.4Km
212 留萌市	-	-	0	26,825	-	-	0.0	100.0	69.8分、42.8Km
213 苫小牧市	167,061	6,067	-	-	96.5	3.5	-	-	-14.9分、6.1Km
214 稚内市	-	-	-	41,594	-	-	-	100.0	-分、-Km
215 美唄市	1,033	28,013	3	-	3.6	96.4	0.0	-	-38.4分、20.6Km
216 芦別市	-	12,622	7,049	25	-	64.1	35.8	0.1	58.5分、31.3Km
217 江別市	302	127,235	90	-	0.2	99.7	0.1	-	-40.8分、17.7Km
218 赤平市	495	13,332	-	-	3.6	96.4	-	-	-37.4分、20.1Km
219 紋別市	-	-	-	26,634	-	-	-	100.0	-分、-Km
220 士別市	-	-	20	23,365	-	-	0.1	99.9	84.7分、51.0Km
221 名寄市	-	-	-	31,639	-	-	-	100.0	-分、-Km
222 三笠市	-	3,670	8,244	-	-	30.8	69.2	-	-62.9分、35.0Km
223 根室市	-	-	-	31,198	-	-	-	100.0	-分、-Km
224 千歳市	-	84,665	6,670	-	-	92.7	7.3	-	-51.8分、29.9Km
225 滝川市	39,842	4,824	-	-	89.2	10.8	-	-	-21.7分、10.4Km
226 砂川市	20,759	0	-	-	100.0	0.0	-	-	-8.4分、3.2Km
227 歌志内市	4,964	464	-	-	91.4	8.6	-	-	-25.1分、12.3Km
228 深川市	-	20,398	5,445	-	-	78.9	21.1	-	-57.1分、31.1Km
229 富良野市	-	-	9,881	15,206	-	-	39.4	60.6	89.0分、56.4Km
230 登別市	23,880	29,232	66	-	44.9	55.0	0.1	-	-31.1分、14.9Km
231 恵庭市	-	54,493	13,067	0	-	80.7	19.3	0.0	57.8分、27.8Km
233 伊達市	1,079	33,697	1,286	1,237	2.9	90.3	3.4	3.3	46.0分、25.9Km
234 北広島市	5,760	57,297	-	-	9.1	90.9	-	-	-40.0分、18.0Km
235 石狩市	217	53,644	1,925	2,072	0.4	92.7	3.3	3.6	38.4分、16.3Km
236 北斗市	40,710	5,133	-	-	88.8	11.2	-	-	-20.8分、8.4Km
303 石狩郡 当別町	-	19,394	1,123	-	-	94.5	5.5	-	-48.4分、25.2Km
304 石狩郡 新篠津村	-	1,015	2,695	-	-	27.4	72.6	-	-62.7分、34.6Km
331 松前郡 松前町	-	-	-	10,121	-	-	-	100.0	-分、-Km
332 松前郡 福島町	-	-	-	5,898	-	-	-	100.0	-分、-Km
333 上磯郡 知内町	-	-	4,622	859	-	-	84.3	15.7	80.7分、45.4Km
334 上磯郡 木古内町	-	1,498	4,490	-	-	25.0	75.0	-	-64.2分、34.7Km
337 亀田郡 七飯町	13,479	15,279	2	-	46.9	53.1	0.0	-	-31.5分、13.5Km
343 茅渚郡 鹿部町	-	5	4,924	-	-	0.1	99.9	-	-71.8分、43.9Km
345 茅渚郡 森町	-	822	17,746	602	-	4.3	92.6	3.1	73.4分、44.8Km
346 二世郡 八雲町	-	-	55	20,040	-	-	0.3	99.7	87.5分、55.6Km
347 山越郡 長万部町	-	-	-	6,999	-	-	-	100.0	-分、-Km
361 檜山郡 江差町	-	-	131	10,042	-	-	1.3	98.7	88.2分、57.2Km
362 檜山郡 上ノ国町	-	-	-	6,419	-	-	-	100.0	-分、-Km
363 檜山郡 厚沢部町	-	-	4,115	667	-	-	86.0	14.0	82.9分、51.7Km
364 爾志郡 乙部町	-	-	-	4,766	-	-	-	100.0	-分、-Km

表3. DPC 調査データによる、都道府県別アクセス時間集計

都道府県別、DPC調査参加病院病院へのアクセス

2008年版

都道府県一覧

都道府県	人口 (人)				割合 (%)				運転時間と距離 (90分以内の平均)
	30分以内	60分以内	90分以内	90分超	30分以内	60分以内	90分以内	90分超	
01 北海道	4,441,299	488,720	286,096	411,614	78.9	8.7	5.1	7.3	16.4分、7.6Km
02 青森県	990,788	277,007	60,236	108,754	69.0	19.3	4.2	7.6	21.8分、10.9Km
03 岩手県	719,685	421,503	148,151	95,221	52.0	30.4	10.7	6.9	30.9分、16.5Km
04 宮城県	1,894,289	365,263	97,631	3,303	80.2	15.5	4.1	0.1	19.1分、9.0Km
05 秋田県	748,189	353,974	41,147	2,194	65.3	30.9	3.6	0.2	24.8分、12.9Km
06 山形県	996,216	130,138	85,407	4,427	81.9	10.7	7.0	0.4	21.0分、10.8Km
07 福島県	1,556,655	302,986	130,967	100,977	74.4	14.5	6.3	4.8	22.2分、10.3Km
08 茨城県	2,498,179	469,388	4,254	6	84.1	15.8	0.1	0.0	18.8分、8.5Km
09 栃木県	1,713,245	301,826	5,260	46	84.8	14.9	0.3	0.0	19.3分、8.5Km
10 群馬県	1,892,151	120,980	9,687	30	93.5	6.0	0.5	0.0	16.0分、6.2Km
11 埼玉県	6,864,570	125,771	85,984	2,735	97.0	1.8	1.2	0.0	12.8分、4.3Km
12 千葉県	5,349,771	641,808	59,946	0	88.4	10.6	1.0	0.0	16.3分、6.1Km
13 東京都	12,512,901	8,829	368	28,744	99.7	0.1	0.0	0.2	8.4分、2.3Km
14 神奈川県	8,756,780	40,068	259	0	99.5	0.5	0.0	0.0	10.3分、3.1Km
15 新潟県	1,582,831	612,122	129,124	106,782	65.1	25.2	5.3	4.4	24.8分、12.5Km
16 富山県	1,079,778	30,850	445	626	97.1	2.8	0.0	0.1	12.8分、5.2Km
17 石川県	1,094,100	75,740	4,044	100	93.2	6.5	0.3	0.0	13.2分、5.5Km
18 福井県	607,332	123,252	87,785	3,318	73.9	15.0	10.7	0.4	24.9分、12.1Km
19 山梨県	670,368	205,772	8,405	15	75.8	23.3	1.0	0.0	21.1分、9.7Km
20 長野県	1,880,446	272,826	37,461	5,586	85.6	12.4	1.7	0.3	17.9分、7.8Km
21 岐阜県	1,892,904	138,149	70,480	5,088	89.9	6.6	3.3	0.2	16.7分、7.4Km
22 静岡県	3,228,407	516,773	38,215	8,128	85.1	13.6	1.0	0.2	17.1分、6.4Km
23 愛知県	6,789,712	414,997	44,458	7,941	93.6	5.7	0.6	0.1	14.8分、5.6Km
24 三重県	1,511,411	275,503	61,429	20,330	80.9	14.7	3.3	1.1	21.2分、9.8Km
25 滋賀県	1,175,355	149,493	54,028	479	85.2	10.8	3.9	0.0	18.9分、8.7Km
26 京都府	2,520,226	122,269	3,258	44	95.3	4.6	0.1	0.0	11.4分、4.2Km
27 大阪府	8,797,266	25,042	-	-	99.7	0.3	-	-	8.0分、2.5Km
28 兵庫県	5,194,003	355,554	32,333	8,626	92.9	6.4	0.6	0.2	12.3分、4.5Km
29 奈良県	1,383,304	29,046	3,496	3,516	97.5	2.0	0.2	0.2	11.5分、3.9Km
30 和歌山県	836,643	166,211	30,425	1,246	80.9	16.1	2.9	0.1	19.7分、8.8Km
31 鳥取県	488,681	106,344	8,789	60	80.9	17.6	1.5	0.0	18.7分、9.2Km
32 島根県	500,170	136,216	82,413	26,687	67.1	18.3	11.1	3.6	25.4分、13.3Km
33 岡山県	1,568,082	363,471	25,616	1,696	80.1	18.6	1.3	0.1	19.5分、9.0Km
34 広島県	2,541,130	288,075	41,866	2,480	88.4	10.0	1.5	0.1	15.7分、6.9Km
35 山口県	1,286,780	188,367	13,906	4,508	86.2	12.6	0.9	0.3	17.3分、7.8Km
36 徳島県	661,051	136,489	8,441	4,209	81.6	16.8	1.0	0.5	19.1分、8.0Km
37 香川県	896,204	78,315	2,217	35,616	88.5	7.7	0.2	3.5	16.0分、6.8Km
38 愛媛県	1,061,204	248,037	141,080	17,721	72.3	16.9	9.6	1.2	23.6分、11.4Km
39 高知県	601,152	135,815	41,163	18,000	75.5	17.1	5.2	2.3	21.2分、10.4Km
40 福岡県	4,920,421	120,297	196	1,617	97.6	2.4	0.0	0.0	11.0分、4.0Km
41 佐賀県	734,333	136,789	1,143	2,107	84.0	15.6	0.1	0.2	17.9分、8.0Km
42 長崎県	1,154,253	140,675	25,875	157,281	78.1	9.5	1.8	10.6	16.6分、7.4Km
43 熊本県	1,581,825	198,368	59,780	2,807	85.8	10.8	3.2	0.2	17.5分、7.8Km
44 大分県	920,170	257,654	29,547	1,541	76.1	21.3	2.4	0.1	19.0分、8.8Km
45 宮崎県	872,034	233,981	29,257	17,756	75.6	20.3	2.5	1.5	20.6分、9.0Km
46 鹿児島県	1,148,528	398,910	57,295	148,567	65.5	22.8	3.3	8.5	22.2分、10.6Km
47 沖縄県	1,271,992	56,877	6,403	26,321	93.4	4.2	0.5	1.9	11.8分、4.6Km

表4. DPC 調査データによる、市区町村別アクセス時間集計 (サンプル)

北海道(01) : DPC調査参加病院へのアクセス										2008年版	
項目	実数				割合 (%)				平均運転時間	施設までの距離 運転距離 : 7.6Km、 直線距離 : 5.7Km	調査参加病院の数 DPC対象病院 : 34、準備病院 : 53
	30分以内	60分以内	90分以内	90分超	30分以内	60分以内	90分以内	90分超			
人口 (人)	4,441,299	488,720	286,096	411,614	78.9	8.7	5.1	7.3			
面積 (万Km ²)	433,643	582,146	381,593	558,508	22.2	29.8	19.5	28.6			

[都道府県一覧に戻る](#)

市区町村	実数				割合 (%)				運転時間と距離 (90分以内の平均)
	30分以内	60分以内	90分以内	90分超	30分以内	60分以内	90分以内	90分超	
101 札幌市 中央区	206,538	-	-	-	100.0	-	-	-	5.0分、1.4Km
102 札幌市 北区	271,984	-	-	-	100.0	-	-	-	9.3分、3.1Km
103 札幌市 東区	255,837	-	-	-	100.0	-	-	-	5.4分、1.5Km
104 札幌市 白石区	195,628	-	-	-	100.0	-	-	-	6.4分、2.0Km
105 札幌市 豊平区	215,773	-	-	-	100.0	-	-	-	5.2分、1.4Km
106 札幌市 南区	151,477	3,187	-	-	97.9	2.1	-	-	12.5分、4.3Km
107 札幌市 西区	207,978	-	-	-	100.0	-	-	-	7.4分、2.0Km
108 札幌市 厚別区	124,387	-	-	-	100.0	-	-	-	6.9分、2.2Km
109 札幌市 手稲区	135,335	-	-	-	100.0	-	-	-	8.3分、2.5Km
110 札幌市 清田区	109,402	-	-	-	100.0	-	-	-	8.2分、2.7Km
202 函館市	277,613	9,294	9,192	31	93.7	3.1	3.1	0.0	12.0分、4.3Km
203 小樽市	141,144	2,072	-	-	98.6	1.4	-	-	12.7分、4.6Km
204 旭川市	351,505	1,589	4	-	99.5	0.5	0.0	-	9.9分、3.2Km
205 室蘭市	97,777	-	-	-	100.0	-	-	-	10.2分、3.7Km
206 釧路市	180,838	4,554	2,666	1,856	95.2	2.4	1.4	1.0	9.9分、3.6Km
207 帯広市	168,226	2,182	124	-	98.6	1.3	0.1	-	11.2分、3.7Km
208 北見市	115,272	12,951	1,138	-	89.1	10.0	0.9	-	13.4分、5.5Km
209 夕張市	-	81	12,863	25	-	0.6	99.2	0.2	73.4分、44.6Km
210 岩見沢市	92,009	1,435	-	-	98.5	1.5	-	-	10.6分、4.4Km
211 網走市	40,499	1,474	49	-	96.4	3.5	0.1	-	10.1分、4.0Km
212 留萌市	26,747	78	-	-	99.7	0.3	-	-	10.9分、3.7Km
213 苫小牧市	171,522	1,606	-	-	99.1	0.9	-	-	12.1分、4.9Km
214 稚内市	-	-	-	41,594	-	-	-	100.0	-分、-Km
215 美唄市	14,916	14,133	-	-	51.3	48.7	-	-	29.4分、15.4Km
216 芦別市	-	16,774	2,921	1	-	85.2	14.8	0.0	52.8分、29.3Km
217 江別市	127,518	110	-	-	99.9	0.1	-	-	9.9分、3.5Km
218 赤平市	5,931	7,896	-	-	42.9	57.1	-	-	30.6分、15.8Km
219 紋別市	-	335	25,031	1,268	-	1.3	94.0	4.8	78.0分、46.7Km
220 士別市	912	19,829	2,628	15	3.9	84.8	11.2	0.1	43.1分、24.6Km
221 名寄市	31,017	622	-	-	98.0	2.0	-	-	9.1分、3.5Km
222 三笠市	10,190	1,724	-	-	85.5	14.5	-	-	20.8分、10.8Km
223 根室市	-	-	-	31,198	-	-	-	100.0	-分、-Km
224 千歳市	90,092	1,241	2	-	98.6	1.4	0.0	-	13.0分、4.1Km
225 滝川市	44,548	119	-	-	99.7	0.3	-	-	8.6分、3.0Km
226 砂川市	20,759	-	-	-	100.0	-	-	-	7.6分、2.7Km
227 歌志内市	4,964	464	-	-	91.4	8.6	-	-	25.1分、12.3Km
228 深川市	25,211	632	-	-	97.6	2.4	-	-	9.6分、4.0Km
229 富良野市	-	-	16,978	8,108	-	-	67.7	32.3	84.7分、53.9Km
230 登別市	45,765	7,413	-	-	86.1	13.9	-	-	23.2分、10.3Km
231 恵庭市	67,538	23	-	0	100.0	0.0	-	-	0.0分、2.1Km
233 伊達市	1,138	33,855	1,864	444	3.0	90.8	5.0	1.2	45.5分、25.4Km
234 北広島市	62,775	281	-	-	99.6	0.4	-	-	19.0分、8.5Km
235 石狩市	49,229	5,435	2,933	261	85.1	9.4	5.1	0.5	23.2分、10.2Km
236 北斗市	40,898	4,945	-	-	89.2	10.8	-	-	20.7分、8.4Km
303 石狩郡 当別町	14,104	6,406	8	-	68.7	31.2	0.0	-	29.9分、16.8Km
304 石狩郡 新篠津村	2,345	1,365	-	-	63.2	36.8	-	-	30.6分、16.3Km
331 松前郡 松前町	-	-	-	10,121	-	-	-	100.0	-分、-Km
332 松前郡 福島町	-	-	-	5,898	-	-	-	100.0	-分、-Km
333 上磯郡 知内町	-	-	4,622	859	-	-	84.3	15.7	80.7分、45.4Km
334 上磯郡 木古内町	-	1,498	4,490	-	-	25.0	75.0	-	64.2分、34.7Km
337 亀田郡 七飯町	26,098	2,662	-	-	90.7	9.3	-	-	22.5分、10.8Km
343 茅渚郡 鹿部町	-	902	4,027	-	-	18.3	81.7	-	62.8分、40.0Km
345 茅渚郡 森町	-	2,605	16,548	17	-	13.6	86.3	0.1	65.1分、41.3Km
346 二海郡 八雲町	-	-	1,955	18,140	-	-	9.7	90.3	83.8分、54.5Km
347 山越郡 長万部町	-	-	-	6,999	-	-	-	100.0	-分、-Km
361 檜山郡 江差町	-	-	131	10,042	-	-	1.3	98.7	88.2分、57.2Km
362 檜山郡 上ノ国町	-	-	-	6,419	-	-	-	100.0	-分、-Km
363 檜山郡 厚沢部町	-	-	4,115	667	-	-	86.0	14.0	82.9分、51.7Km
364 爾志郡 乙部町	-	-	-	4,766	-	-	-	100.0	-分、-Km

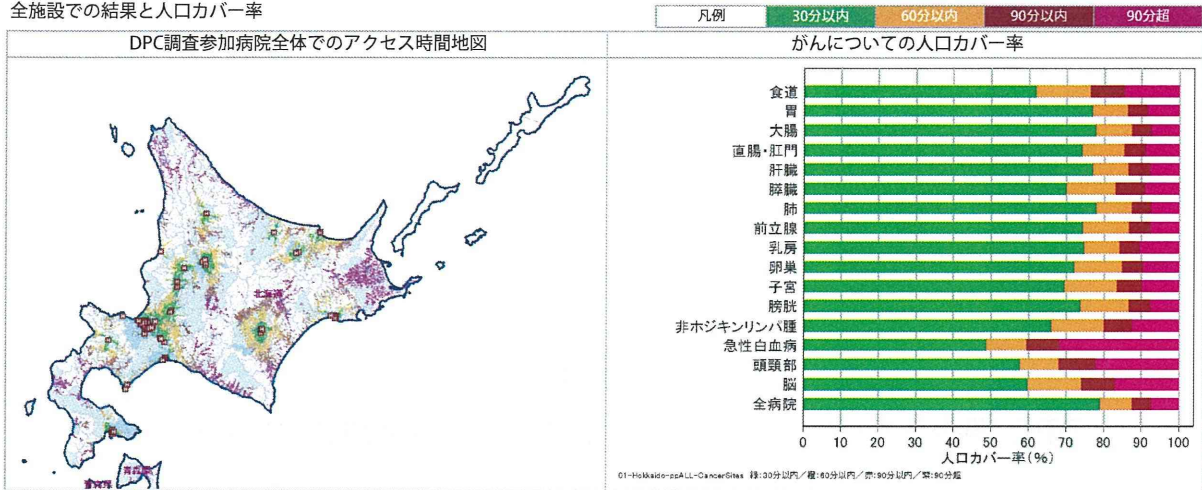
図2. DPC 調査データによる、都道府県別がん種別アクセスマップ (サンプル)

北海道(01)：DPC調査参加病院へのアクセス：がん

2008年版

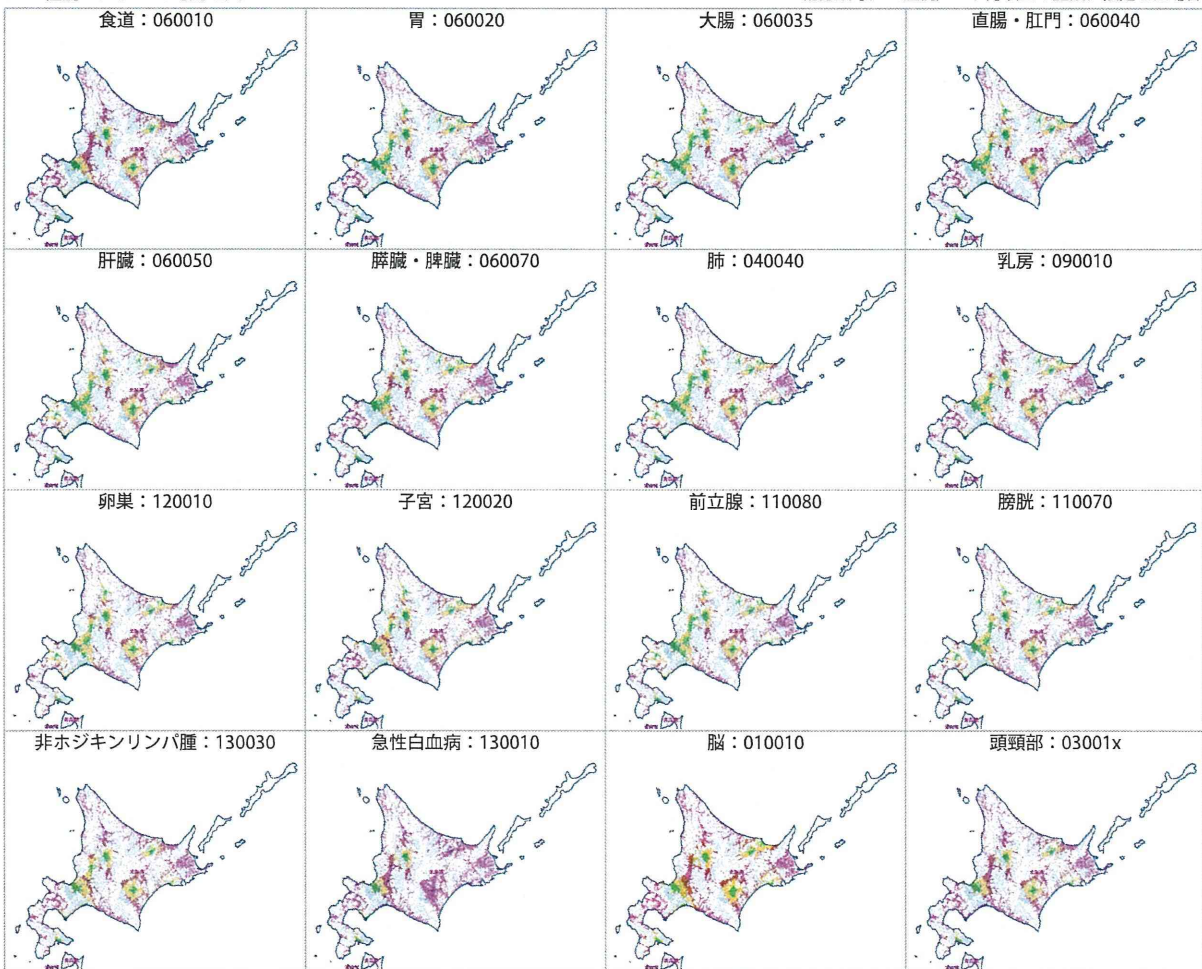
厚生労働省平成19年度DPC調査データ
 地図提供：PASCO/IPC いかなる形式においても著作権者に無断でこの地図の全部または一部を複製し、利用することを固く禁じます。
 本資料の公衆送信あるいは二次利用についてのお問い合わせは kishikaw@ncc.go.jp までご連絡ください。

全施設での結果と人口カバー率



がん種別のアクセス時間地図

DPC 6桁分類毎に10症例/6ヶ月以上の施設に限定した場合



[都道府県一覧に戻る](#)

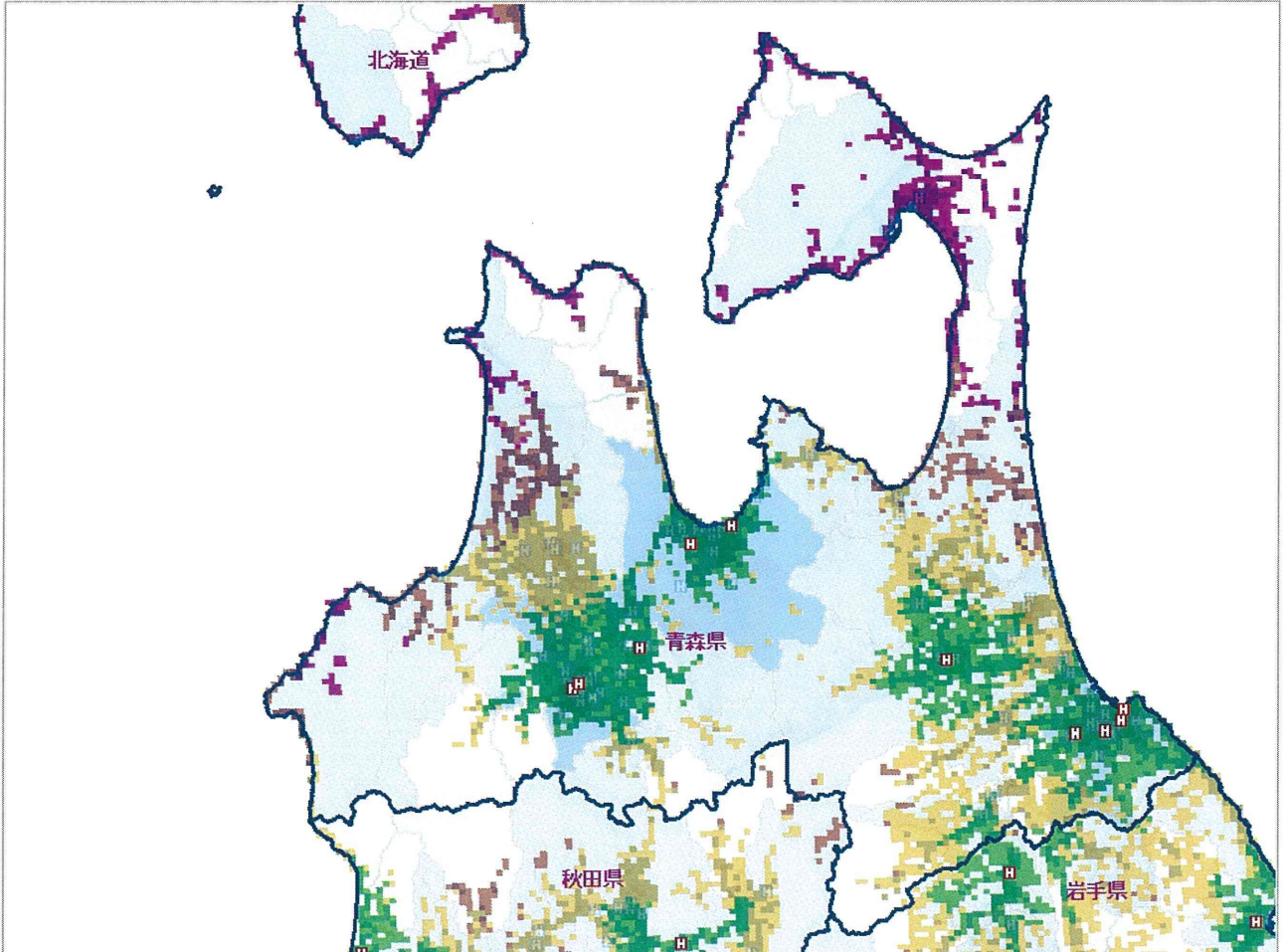
資料 1 :
DPC 調査データによる都道府県別アクセス時間プロフィール

概要

項目	実数				割合 (%)			
	30分以内	60分以内	90分以内	90分超	30分以内	60分以内	90分以内	90分超
人口 (人)	990,788	277,007	60,236	108,754	69.0	19.3	4.2	7.6
面積 (万Km ²)	129,784	119,056	36,371	39,131	40.0	36.7	11.2	12.1
平均運転時間	21.8分							
施設までの距離	運転距離：10.9Km、直線距離：8.2Km							
調査参加病院の数	DPC対象病院：3、準備病院：7							

地図

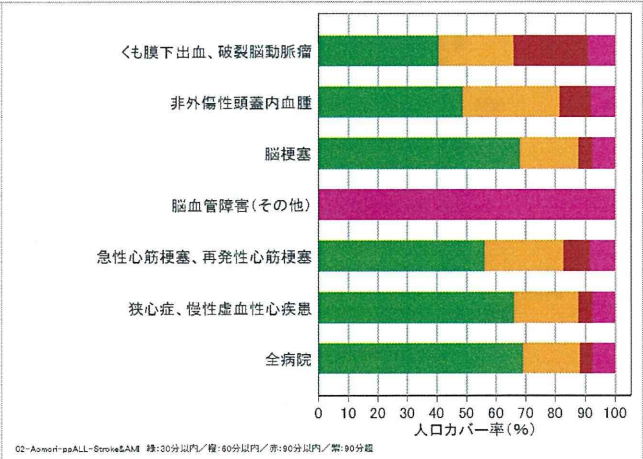
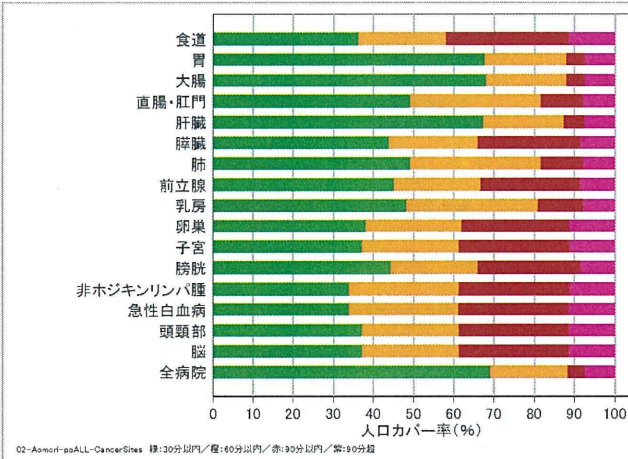
平成19年度厚生労働省DPC調査参加全施設



いかなる形式においても著作権者に無断でこの地図の全部または一部を複製し、利用することを固く禁じます。
本資料の公衆送信あるいは二次利用についてのお問い合わせは kishikaw@ncc.go.jp までご連絡ください。

がんと脳卒中・急性心筋梗塞についての人口カバー率

DPC 6桁分類毎に10症例 / 6ヶ月以上の施設に限定した場合



[都道府県一覧に戻る](#)