

表2 主な解析項目

背景因子	分娩時年齢35歳以上 20歳未満	産科合併症	妊娠悪阻 切迫流産 頸管無力症 妊娠高血圧症候群 妊娠貧血 切迫早産 子癩 胎盤早期剥離 肺水腫 前置胎盤 羊水過多 羊水過少 胎児機能不全 前期破水 絨毛膜羊膜炎	母体治療	陣痛促進 酸素投与 輸血 子宮双手圧迫 胎盤用手剥離 産道裂傷 会陰切開 分娩方法：経膈分娩 予定CS 緊急CS
	妊娠回数（初妊） 分娩回数（初産） 喫煙 飲酒 不妊治療あり 排卵誘発剤 AIH 体外受精				
	母体搬送 あり（緊急） あり（非緊急）			母体の転帰	分娩時出血500cc以上 生存 転科 死亡
偶発合併症	中枢神経系 呼吸器 消化器 肝 腎 泌尿器 血液 心 甲状腺 筋 子宮 付属器 外傷 血液 精神 自己免疫 本態性高血圧 DM その他 TORCH その他の感染症		子宮破裂 頸管裂傷 弛緩出血 癒着胎盤 胎盤遺残 羊水塞栓 肺塞栓 胎児心拍異常 DIC	児の転帰	分娩週数 Apgar score (1min) Apgar score (5min) 児の形態異常 生存 死産 新生児死亡（早期） （後期）

表3-1 症例の概要（年度別、分娩時妊娠週数別の集計）

年度別	22	23	24	25	26	27	28	29	30	31	32	33	34	35	36	37	38	39	40	41	42	43	計
妊娠週数	22	23	24	25	26	27	28	29	30	31	32	33	34	35	36	37	38	39	40	41	42	43	計
2001年	36	71	125	133	142	182	183	208	255	324	435	522	633	882	1535	4570	7832	10357	9872	4074	211	13	42595
2002年	61	102	147	177	192	225	249	291	343	363	520	642	849	1118	1794	5308	9132	11885	11617	4686	317	17	50035
2003年	76	118	155	188	213	253	305	293	365	426	566	666	896	1176	2010	5843	9635	12063	11079	4710	267	9	51312
2004年	68	105	162	191	205	243	273	284	373	408	532	613	889	1092	1867	5682	9161	11290	10024	4221	232	10	47825
2005年	76	116	148	166	191	232	281	294	325	377	496	679	900	1216	2001	5965	9989	11806	10878	4597	207	8	50948
計	317	512	737	855	943	1135	1291	1370	1661	1898	2549	3122	4167	5484	9207	27268	45749	57401	53470	22288	1234	57	242715

週数別の疾患実数	22	23	24	25	26	27	28	29	30	31	32	33	34	35	36	37	38	39	40	41	42	43	計
妊娠週数	22	23	24	25	26	27	28	29	30	31	32	33	34	35	36	37	38	39	40	41	42	43	計
cohort	7	10	17	14	16	17	25	37	30	41	42	67	94	103	181	555	975	1187	1098	491	27	2	5036
妊娠貧血	18	29	38	37	45	43	59	74	92	109	154	183	265	399	807	2756	5354	7732	7494	3067	159	8	28922
前期羊水	102	206	286	278	335	339	348	366	462	522	748	970	1247	1472	1713	2511	4307	5923	4890	1647	90	7	28769
妊娠高血圧症候群	7	19	38	73	106	143	197	227	279	302	395	441	547	683	877	1338	1378	1338	1077	385	23	2	9875
切迫流産	77	63	84	88	55	63	52	51	57	73	87	90	116	189	379	925	1342	1551	1341	539	26	1	7249
羊水過小	17	49	67	81	90	105	101	129	131	116	149	153	181	235	334	621	738	738	861	494	34	2	5426
頭骨無力症	57	93	106	114	84	106	96	106	97	91	99	119	130	161	300	587	585	523	366	98	2	0	3920
絨毛膜羊膜炎	68	119	160	172	150	150	134	134	126	114	162	175	151	115	72	108	187	323	468	308	32	0	3418
前置胎盤	7	10	20	29	31	36	45	58	88	112	139	144	196	312	525	1068	299	50	30	16	2	0	3207
重症妊娠悪阻	2	2	3	3	1	6	3	6	7	5	9	12	29	46	81	264	478	673	668	300	16	0	2614
胎盤早期剥離	12	23	31	38	52	50	70	78	90	116	174	174	230	238	289	256	208	162	136	32	2	0	2461
羊水過多	0	4	5	9	9	18	23	29	55	78	102	112	134	142	239	343	291	219	186	94	13	3	2076
DIC	1	6	6	3	11	15	13	18	21	19	28	30	41	36	36	56	47	32	28	10	2	0	459
癒着胎盤	1	2	1	5	3	2	4	6	9	10	13	8	15	23	34	72	37	6	5	5	1	0	262
子癲	0	0	4	0	1	5	7	5	8	6	7	6	16	8	18	12	21	25	25	19	3	0	196
子宮破裂	0	0	3	2	3	1	1	1	5	4	2	4	7	9	15	28	33	24	27	11	2	0	182
肺水腫	1	3	3	3	3	4	6	4	8	9	6	6	12	7	2	6	4	2	5	1	0	0	95
肺萎縮	0	0	1	0	0	0	0	2	2	1	3	2	2	3	5	11	9	3	2	2	1	0	49
羊水塞栓	0	0	0	0	1	1	1	0	0	0	1	0	1	1	0	2	1	4	2	0	0	0	14

表3-2 症例の概要（年度別，分娩時妊娠週数別の集計）

週数別の疾患頻度 (%)	22	23	24	25	26	27	28	29	30	31	32	33	34	35	36	37	38	39	40	41	42	43	
妊娠週数	0.1	0.2	0.3	0.3	0.3	0.3	0.5	0.7	0.6	0.8	0.8	1.3	1.9	2.0	3.6	11.0	19.4	23.6	21.8	9.7	0.5	0.0	2.1
cohort	0.1	0.1	0.1	0.1	0.2	0.1	0.2	0.3	0.3	0.4	0.5	0.6	0.9	1.4	2.8	9.5	18.5	26.7	25.9	10.6	0.5	0.0	11.9
妊娠貧血	0.4	0.7	1.0	1.0	1.2	1.2	1.2	1.3	1.6	1.8	2.6	3.4	4.3	5.1	6.0	8.7	15.0	20.6	17.0	5.7	0.3	0.0	11.9
前期羊水	0.1	0.2	0.4	0.7	1.1	1.4	2.0	2.3	2.8	3.1	4.0	4.5	5.5	6.9	8.9	13.5	14.0	13.5	10.9	3.9	0.2	0.0	4.1
妊娠高血圧症候群	1.1	0.9	1.2	1.2	0.8	0.9	0.7	0.7	0.8	1.0	1.2	1.2	1.6	2.6	5.2	12.8	18.5	21.4	18.5	7.4	0.4	0.0	3.0
切迫流産	0.3	0.9	1.2	1.5	1.7	1.9	1.9	2.4	2.4	2.1	2.7	2.8	3.3	4.3	6.2	11.4	13.6	13.6	15.9	9.1	0.6	0.0	2.2
羊水過小	1.5	2.4	2.7	2.9	2.1	2.7	2.4	2.7	2.5	2.3	2.5	3.0	3.3	4.1	7.7	15.0	14.9	13.3	9.3	2.5	0.1	0.0	1.6
頸管無力症	2.0	3.5	4.7	5.0	4.4	4.4	3.9	3.9	3.7	3.3	4.4	5.1	4.4	3.4	2.1	3.2	5.5	9.4	13.7	9.0	0.9	0.0	1.4
絨毛膜羊膜炎	0.2	0.3	0.6	0.9	1.0	1.1	1.4	1.8	2.7	3.5	4.3	4.5	6.1	9.7	16.4	33.0	9.3	1.6	0.9	0.5	0.1	0.0	1.3
前置胎盤	0.1	0.1	0.1	0.1	0.0	0.2	0.1	0.2	0.3	0.2	0.3	0.5	1.1	1.8	3.1	10.1	18.3	25.7	25.6	11.5	0.6	0.0	1.1
重症妊娠悪阻	0.5	0.9	1.3	1.5	2.1	2.0	2.8	3.2	3.7	4.7	7.1	7.1	9.3	9.7	11.7	10.4	8.5	6.6	5.5	1.3	0.1	0.0	1.0
胎盤早期剥離	0.0	0.2	0.2	0.4	0.4	0.9	1.1	1.4	2.6	3.8	3.4	5.4	6.5	6.8	11.5	16.5	14.0	10.5	9.0	4.5	0.6	0.1	0.9
羊水過多	0.2	1.3	1.3	0.7	2.4	3.3	2.8	3.9	4.6	4.1	6.1	6.5	8.9	7.8	7.8	12.2	10.2	7.0	6.1	2.2	0.4	0.0	0.2
DIC	0.4	0.8	0.4	1.9	1.1	0.8	1.5	2.3	3.4	3.8	5.0	3.1	5.7	8.8	13.0	27.5	14.1	2.3	1.9	1.9	0.4	0.0	0.1
癒着胎盤	0.0	0.0	2.0	0.0	0.5	2.6	3.6	2.6	4.1	3.1	3.6	3.1	8.2	4.1	9.2	6.1	10.7	12.8	12.8	9.7	1.5	0.0	0.1
子癰	0.0	0.0	1.6	1.1	1.6	0.5	0.5	0.5	2.7	2.2	1.1	2.2	3.8	4.9	8.2	15.4	18.1	13.2	14.8	6.0	1.1	0.0	0.1
子宮破裂	1.1	3.2	3.2	3.2	3.2	4.2	6.3	4.2	8.4	9.5	6.3	6.3	12.6	7.4	2.1	6.3	4.2	2.1	5.3	1.1	0.0	0.0	0.0
肺水腫	0.0	0.0	2.0	0.0	0.0	0.0	0.0	4.1	4.1	2.0	6.1	4.1	4.1	6.1	10.2	22.4	18.4	6.1	4.1	4.1	2.0	0.0	0.0
肺萎縮	0.0	0.0	0.0	0.0	0.0	7.1	7.1	0.0	0.0	0.0	7.1	0.0	7.1	7.1	0.0	14.3	7.1	28.6	14.3	0.0	0.0	0.0	0.0
羊水塞栓																							

表4-1 産科合併症における分娩週数 (1)

	正常群	コホート群	貧血	前期破水	妊婦高血圧症候群	前期破水 (<37w)	切迫流産	羊水過少	頸管無力症
症例数	28,375	5,036	28,922	28,769	9,875	9,394	7,249	5,426	3,920
平均値	38.9	38.1	38.6	36.7	36.0	32.0	37.2	36.2	34.8
中央値	39	39	39	38	37	33	38	38	37
標準偏差	1.13	2.85	2.20	4.04	3.80	3.82	4.01	4.52	5.14
歪度	0.03	-2.49	-2.93	-1.56	-1.04	-0.92	-2.18	-1.25	-1.03
歪度の標準誤差	0.01	0.03	0.01	0.01	0.02	0.03	0.03	0.03	0.04
尖度	-0.82	8.03	13.70	2.03	0.56	-0.23	4.49	0.72	-0.17
尖度の標準誤差	0.03	0.07	0.03	0.03	0.05	0.05	0.06	0.07	0.08
最小値	37	22	22	22	22	22	22	22	22
最大値	41	43	44	44	44	36	44	43	42
ハートンタイル									
	38	38	38	35	34	30	37	34	32
	39	39	39	38	37	33	38	38	37
	40	40	40	39	39	35	40	40	39
vs. cohort RR			0.82	1.43	2.02	8.76	1.26	1.45	2.71
95% CI			0.79-0.85	1.38-1.48	1.94-2.10	8.38-9.14	1.21-1.32	1.38-1.52	2.57-2.87

表4-2 産科合併症における分娩週数 (2)

	正常群	コホート群	絨毛膜羊膜炎	前置胎盤	重症妊娠悪阻	胎盤早期剥離	羊水過多
症例数	28,375	5,036	3,419	3,207	2,614	2,461	2,076
平均値	38.9	38.1	<u>33.4</u>	<u>35.1</u>	<u>38.7</u>	<u>34.2</u>	<u>36.1</u>
中央値	39	39	34	36	39	35	37
標準偏差	1.13	2.85	6.12	3.19	2.11	4.13	3.39
歪度	0.03	-2.49	-0.29	-1.53	-2.83	-0.73	-0.96
歪度の標準誤差	0.01	0.03	0.04	0.04	0.05	0.05	0.05
尖度	-0.82	8.03	-1.33	2.31	14.16	0.05	0.90
尖度の標準誤差	0.03	0.07	0.08	0.09	0.10	0.10	0.11
最小値	37	22	22	22	22	22	23
最大値	41	43	42	42	42	42	44
パーセンタイル							
25	38	38	28	34	38	32	34
50	39	39	34	36	39	35	37
75	40	40	39	37	40	37	38
vs. cohort RR			1.95	7.77	0.83	5.9	2.62
95% CI			1.84-2.06	7.27-8.31	0.78-0.88	5.48-6.34	2.44-2.82

表4-3 産科合併症における分娩週数 (3)

	正常群	コホート群	DIC	癒着胎盤	子癩	子宮破裂	肺水腫	肺梗塞	羊水塞栓
症例数	28,375	5,036	459	262	196	182	95	49	14
平均値	38.9	38.1	<u>34.3</u>	<u>35.1</u>	<u>35.9</u>	<u>36.7</u>	<u>31.9</u>	<u>35.9</u>	<u>35.9</u>
中央値	39	39	35	36	37	38	32	37	37.5
標準偏差	1.13	2.85	4.32	3.67	4.39	3.79	4.62	3.56	4.61
歪度	0.03	-2.49	-0.64	-1.30	-0.84	-1.61	-0.13	-1.09	-1.32
歪度の標準誤差	0.01	0.03	0.11	0.15	0.17	0.18	0.25	0.34	0.60
尖度	-0.82	8.03	-0.27	1.52	-0.15	2.50	-0.62	1.53	0.74
尖度の標準誤差	0.03	0.07	0.23	0.30	0.35	0.36	0.49	0.67	1.15
最小値	37	22	22	22	24	24	22	24	26
最大値	41	43	42	42	42	42	41	42	40
パーセンタイル									
25	38	38	32	34	33.3	36	29	34	33.5
50	39	39	35	36	37	38	32	37	37.5
75	40	40	38	37	39	39	35	38	39
vs. cohort RR			9.07	15.23	1.83	1.82	145.6	4.85	1.62
95% CI			7.60-10.82	11.92-19.45	1.47-2.28	1.46-2.27	87.49-242.27	2.95-7.99	0.84-3.11

表5 胎盤早期剥離のリスク因子：case-cohort study

背景因子	胎盤早期剥離		コホート		単変量解析		多変量解析	
	2,461	24.2	5,036	20.7	RR	95%CI	RR	95%CI
分娩時年齢35歳以上					1.2	1.09-1.38	1.19	1.05-1.36
20歳未満	1.1		1.5		0.71	0.46-1.11		
妊娠回数(初産)	36.0		37.6		0.93	0.84-1.03		
分娩回数(初産)	49.0		51.4		0.91	0.82-0.99	0.85	0.73-0.99
喫煙	3.6		2.6		1.37	1.03-1.79	1.58	1.17-2.13
飲酒	1.8		2.2		0.81	0.57-1.15		
不妊治療あり	5.1		5.4		0.95	0.76-1.18		
排卵誘発剤	2.2		2.2		0.99	0.71-1.39		
AIH	1.1		1.3		0.87	0.56-1.35		
体外受精	1.9		1.6		1.16	0.81-1.68		
中枢神経系	1.2		1.0		1.26	0.79-1.98		
本態性高血圧	1.5		0.6		2.48	1.53-4.03		
偶発合併症								
DM	1.3		2.1		0.59	0.4-0.89	0.47	0.31-0.73
産科合併症								
妊娠おそ	0.7		0.9		0.73	0.41-1.29		
切迫流産	2.2		3.3		0.66	0.49-0.9		
頸管無力症	1.8		1.7		1.07	0.75-1.54		
妊娠高血圧症候群	13.8		3.5		4.45	3.68-5.38	4.0	3.3-4.85
妊娠貧血	7.1		11.8		0.57	0.48-0.68		
切迫早産	23		15.5		1.63	1.44-1.84	1.82	1.60-2.08
前置胎盤	1.8		1.5		1.22	0.84-1.78		
羊水過多	1		0.7		1.39	0.83-2.31		
羊水過少	2.5		2.2		1.13	0.83-1.56		
前期破水	9.4		11.8		0.78	0.66-0.91		
子宮内感染	2		1.7		1.11	0.78-1.59		

表6 周産期データ登録施設(2001-2005年)

愛育病院	北見赤十字病院	国立病院機構長崎医療センター	東京医科大学八王子医療センター	兵庫県立こども病院
愛仁会高槻病院	岐阜大学	国立病院機構西埼玉病院	東京大学	兵庫医科大学
愛知医科大学	九州大学	国立病院機構別府医療センター	東京歯科大学市川総合病院	弘前大学
秋田赤十字病院	九州大学病院別府先進医療センター	国立病院機構舞鶴医療センター	東京医科大学	広島市民病院
秋田大学	京都第二赤十字病院	国立病院機構松本病院	東邦大学大森病院	広島大学
旭中央病院	京都第一赤十字病院	国立病院機構横浜医療センター	東邦大学大橋病院	福井大学
旭川医科大学	京都大学	済生会兵庫東病院	東北大学	福井県立病院
足利赤十字病院	京都府立医科大学	佐賀大学	徳島大学	福岡大学
伊豆赤十字病院	杏林大学	札幌医科大学	獨協医科大学	福岡徳州会病院
茨城県立中央病院	近畿大学	産業医科大学	鳥取県立中央病院	福岡赤十字病院
岩手医科大学	熊本市民病院	JAL広島総合病院	鳥取大学	福島県立医科大学
NTT東日本関東病院	熊本大学	滋賀医科大学	新潟総合病院	藤田保健衛生大学
愛媛県立中央病院	倉敷成人病センター	自治医科大学	富山大学	防衛医科大学
愛媛大学	久留米大学	淡川総合病院	虎の門病院	芳賀赤十字病院
大分県立病院	群馬大学	鳥根大学	長崎市立市民病院	北海道大学
大分大学	慶應義塾大学	順天堂大学浦安病院	長崎大学	三重大学
大阪市立大学	県西部浜松医療センター	順天堂大学	名古屋第二赤十字病院	三井記念病院
大阪大学	高知大学	昭和大学	名古屋市立大学	宮崎大学
岡山市立市民病院	神戸大学	信州大学	名古屋大学	宮崎県立日南病院
岡山大学	公立丹南病院	駿河台日本大学病院	奈良県立医科大学	宮崎県立宮崎病院
沖縄県立中部病院	国立病院機構大分医療センター	聖マリア病院	成田赤十字病院	武蔵野赤十字病院
沖縄県立那覇病院	国立病院機構岡山医療センター	聖マリアンナ医科大学	新潟大学	八尾市立病院
香川大学	国立病院機構呉医療センター	聖隷浜松病院	日本医科大学多摩永山病院	山形大学
加古川市民病院	国立病院機構高知病院	竹田総合病院	日本医科大学武蔵小杉病院	山口大学
鹿児島市立病院	国立病院機構小倉病院	千葉大学	日本医科大学	山口赤十字病院
鹿児島大学	国立病院機構佐賀病院	千船病院	日本医科大学千葉北総病院	山梨大学
神奈川県立こども医療センター	国立循環器病センター	帝京大学	日本大学医学部	横浜市立大学医学部附属市民総合医療センター
金沢医科大学	国立成育医療センター	東海大学	函館中央病院	横浜南共済病院
金沢赤十字病院	国立精神神経センター国府台病院	東京慈恵会医科大学育戸病院	八戸赤十字病院	淀川キリスト教病院
川崎医科大学	国立病院機構善通寺病院	東京女子医科大学	浜松医科大学	琉球大学
関西医科大学	国立病院機構高崎病院	東京慈恵会医科大学	浜松赤十字病院	和歌山労災病院
北九州市立医療センター	国立病院機構東京災害医療センター	東京医科大学	姫路赤十字病院	和歌山県立医科大学
北里大学	国立病院機構樹木病院			

産科入力画面

施設名 え施設名
 担当者 え担当者

整理番号 あ整理番号

母氏名 あ母の氏名 母入院番号 あ母入院番号1 分娩予定日 い分娩予定日
 母体搬送 なし あり(緊急) あり(非緊急) 住所地(県名) い住所地
 入院理由 陣痛発来 PROM 管理入院 その他 妊娠中喫煙 いい妊 飲酒 いい妊

経妊 い 経産 い (今回を含まない) 不妊治療 なし AH 体外受精
 母身長 いい母身 c r 非妊時体重 いい非妊 kg 排卵誘発剤 その他

分娩 分娩日 い分娩日 い時 い分 妊娠 い週 い日 分娩時年齢 い才

分娩胎位 頭位 骨盤位 その他 分娩時体重 いい分娩 kg

分娩方法 自然経産 吸引 鉗子 予定帝切 緊急帝切 その他

誘導・陣痛促進 なし 機械 PG・オキシトシ 機械・オキシトシ 他の薬剤・オキシトシ PG 機械・PG 他の薬剤・PG・オキシトシ 他の薬剤 機械・PG・オキシトシ

分娩CTG異常 あり なし 不明 ED MVD LV Tachy LD SVD Brady その他

分娩時出血量 い出血 g

母体基礎疾患 中枢神経系(含む脳血管疾患) 骨・筋系統 精神疾患
 呼吸器 泌尿器 子宮 自己免疫疾患
 なし 消化器 血液 付属器 本態性高血圧 感染症
 あり 肝 心 外傷・中毒 糖尿病/GDM TORCH
 腎 甲状腺 血液型不適合 その他 その他

妊娠合併症 重症悪阻 妊娠貧血 子癇 分娩遅延 癒着胎盤
 切迫流産 切迫早産 肺水腫 分娩停止 胎盤遺残
 なし 頸管無力症 胎盤早期剥離 CPD DIC
 あり 妊娠中毒症 Eo Lo S 胎児仮死 羊水塞栓
 E P H 前期破水 肺梗塞
 e p h 羊水過多 子宮内感染 他い分娩産褥
 微弱陣痛 子宮破裂 頸管裂傷
 過強陣痛 弛緩出血
 回旋異常

母処置 酸素投与 胎盤用手剥離 血腫処置 腔壁 他い処置名
 なし 輸血 産道裂傷・縫合 頸管 腔壁 会陰
 あり 子宮双手圧迫 会陰裂傷・縫合 III度 IV度 会陰切開

母転帰 生 死 転科 母死亡日時 い母死亡日 い時 い分 母死因 い母死因

児胎数 い 多胎の場合の順位順番 多胎の種類 DD MD MM 不明
 出生体重 い出生体 g 性別 い 身長 い児身 c r APGAR値 1分 い 5分 い
 児転帰 生 死 児診断 形態異常 胎児水腫 新生児仮死 他い児診断名
 転科 SGA LGA

児処置 蘇生術 なし 酸素 マス: 挿管 不明 他い児処置名

コメント い妊娠分娩異常

胎児治療例? 「yes」ならチェック→胎児治療画面 page 1 へ

児死亡のとき、下記記入

臨床死因分類 う臨床死因

剖検 なし あり 剖検所見 う剖検所見 ICD-9 う剖検所見

死因となった病状 う退院時死因

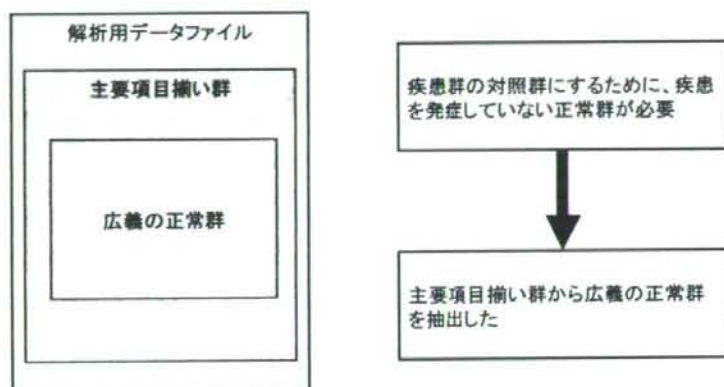
死亡時期 死産 早期新生児死亡 後期新生児死亡 その他

ケース登録へ ※ 部分は個人情報保護のため集計時に削除されます

データの精製処理

図2

④ ④ 広義の正常群の抽出



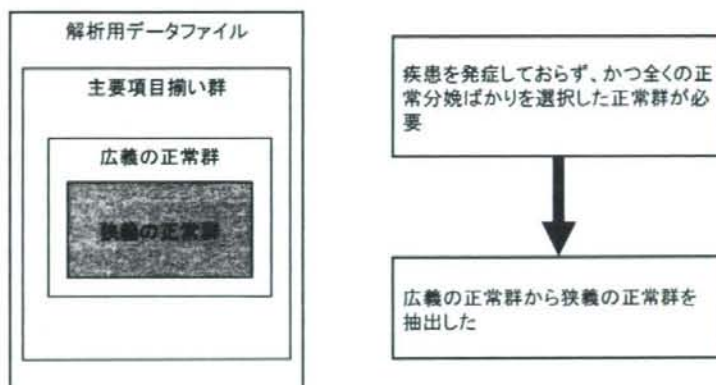
広義の正常群N1のデータファイル

A	B	C	D	E	F	G	H	I	J
1	検査ID	検査番号	施設名	担当専	担当氏名	臨床検査科	臨床検査	入院理由	分岐予定日
2	A0000003	3	廣西都済松医療センター				0	1	2000/12/25
3	A0000008	6	廣西都済松医療センター				0	1	2001/1/13
4	A0000012	10	廣西都済松医療センター				0	1	2001/1/16
5	A0000015	20	廣西都済松医療センター				0	1	2001/1/11
6	A0000016	21	廣西都済松医療センター				0	1	2000/12/31
7	A0000018	24	廣西都済松医療センター				0	2	2001/1/4
8	A0000020	25	廣西都済松医療センター				0	1	2001/1/20
9	A0000025	31	廣西都済松医療センター				0	2	2001/1/29
10	A0000026	32	廣西都済松医療センター				0	1	2001/1/13
11	A0000027	33	廣西都済松医療センター				0	1	2001/1/12
12	A0000032	38	廣西都済松医療センター				0	2	2001/1/17
13	A0000033	39	廣西都済松医療センター				0	1	2001/1/11
14	A0000034	40	廣西都済松医療センター				0	1	2001/1/10
15	A0000037	43	廣西都済松医療センター				0	1	2001/1/21
16	A0000038	44	廣西都済松医療センター				0	1	2001/1/21
17	A0000040	46	廣西都済松医療センター				0	2	2001/1/12
18	A0000042	48	廣西都済松医療センター				0	1	2001/1/18
19	A0000044	50	廣西都済松医療センター				0	1	2001/1/15
20	A0000045	51	廣西都済松医療センター				0	3	2001/1/19
21	A0000049	55	廣西都済松医療センター				0	1	2001/1/19
22	A0000050	56	廣西都済松医療センター				0	1	2001/1/17
23	A0000053	59	廣西都済松医療センター				0	1	2001/1/18
24	A0000058	61	廣西都済松医療センター				0	1	2001/1/21
25	A0000058	64	廣西都済松医療センター				0	2	2001/1/25
26	A0000059	65	廣西都済松医療センター				0	1	2001/1/24
27	A0000060	66	廣西都済松医療センター				0	1	2001/2/3
28	A0000061	67	廣西都済松医療センター				0	1	2001/1/25
29	A0000062	68	廣西都済松医療センター				0	1	2001/2/11
30	A0000066	72	廣西都済松医療センター				0	1	2001/2/11
31	A0000067	73	廣西都済松医療センター				0	1	2001/1/28
32	A0000069	75	廣西都済松医療センター				0	4	2001/2/10
33	A0000070	76	廣西都済松医療センター				0	2	2001/2/11
34	A0000073	78	廣西都済松医療センター				0	1	2001/2/10
35	A0000074	80	廣西都済松医療センター				0	2	2001/2/11
36	A0000075	81	廣西都済松医療センター				0	1	2001/2/10
37	A0000078	84	廣西都済松医療センター				0	1	2001/1/29
38	A0000079	85	廣西都済松医療センター				0	2	2001/2/21
39	A0000080	86	廣西都済松医療センター				0	1	2001/2/25
40	A0000081	87	廣西都済松医療センター				0	1	2001/2/3

データの精製処理

図3

狭義の正常群の抽出



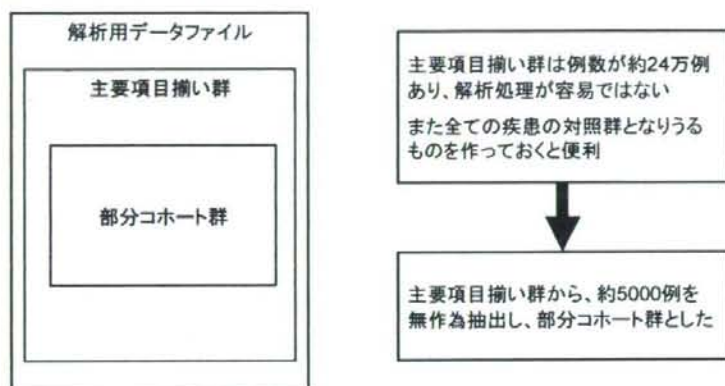
狭義の正常群NOのデータファイル

A	B	C	D	E	F	G	H	I	J
院種別	管理番号	施設名	施設名	担当科	母の氏名	組入院番号	母種別	入院理由	分娩年度
2	AC000006	6	廣西郡清松医療センター	産科	0	0	0	1	2001/1/13
3	AC000015	20	廣西郡清松医療センター	産科	0	0	0	1	2001/1/11
4	AC000020	25	廣西郡清松医療センター	産科	0	0	0	1	2001/1/20
5	AC000027	33	廣西郡清松医療センター	産科	0	0	0	1	2001/1/13
6	AC000038	44	廣西郡清松医療センター	産科	0	0	0	1	2001/1/21
7	AC000053	59	廣西郡清松医療センター	産科	0	0	0	1	2001/2/4
8	AC000059	65	廣西郡清松医療センター	産科	0	0	0	1	2001/1/17
9	AC000061	67	廣西郡清松医療センター	産科	0	0	0	2	2001/1/24
10	AC000062	68	廣西郡清松医療センター	産科	0	0	0	1	2001/2/3
11	AC000073	79	廣西郡清松医療センター	産科	0	0	0	4	2001/2/12
12	AC000078	84	廣西郡清松医療センター	産科	0	0	0	1	2001/1/29
13	AC000087	94	廣西郡清松医療センター	産科	0	0	0	1	2001/2/11
14	AC000088	99	廣西郡清松医療センター	産科	0	0	0	1	2001/2/10
15	AC000083	100	廣西郡清松医療センター	産科	0	0	0	1	2001/2/18
16	AC000094	101	廣西郡清松医療センター	産科	0	0	0	4	2001/2/20
17	AC000110	118	廣西郡清松医療センター	産科	0	0	0	1	2001/2/27
18	AC000112	120	廣西郡清松医療センター	産科	0	0	0	0	2001/2/16
19	AC000128	136	廣西郡清松医療センター	産科	0	0	0	1	2001/3/3
20	AC000127	137	廣西郡清松医療センター	産科	0	0	0	4	2001/3/5
21	AC000130	140	廣西郡清松医療センター	産科	0	0	0	1	2001/2/24
22	AC000133	143	廣西郡清松医療センター	産科	0	0	0	1	2001/3/5
23	AC000134	144	廣西郡清松医療センター	産科	0	0	0	4	2001/3/8
24	AC000140	150	廣西郡清松医療センター	産科	0	0	0	1	2001/3/3
25	AC000141	151	廣西郡清松医療センター	産科	0	0	0	0	2001/3/10
26	AC000145	155	廣西郡清松医療センター	産科	0	0	0	4	2001/3/4
27	AC000146	156	廣西郡清松医療センター	産科	0	0	0	2	2001/3/21
28	AC000150	160	廣西郡清松医療センター	産科	0	0	0	1	2001/3/22
29	AC000152	162	廣西郡清松医療センター	産科	0	0	0	4	2001/3/4
30	AC000161	171	廣西郡清松医療センター	産科	0	0	0	1	2001/3/5
31	AC000164	174	廣西郡清松医療センター	産科	0	0	0	1	2001/3/7
32	AC000167	177	廣西郡清松医療センター	産科	0	0	0	1	2001/3/19
33	AC000171	181	廣西郡清松医療センター	産科	0	0	0	1	2001/3/9
34	AC000175	185	廣西郡清松医療センター	産科	0	0	0	1	2001/3/11
35	AC000176	186	廣西郡清松医療センター	産科	0	0	0	4	2001/3/27
36	AC000178	188	廣西郡清松医療センター	産科	0	0	0	1	2001/3/24
37	AC000180	190	廣西郡清松医療センター	産科	0	0	0	4	2001/3/23
38	AC000182	192	廣西郡清松医療センター	産科	0	0	0	2	2001/3/7
39	AC000185	195	廣西郡清松医療センター	産科	0	0	0	1	2001/3/21
40	AC000187	198	廣西郡清松医療センター	産科	0	0	0	4	2001/3/29

データの精製処理

図4

部分コホート群の抽出



部分コホート群のデータファイル

症例ID	施設番号	施設名	担当科	母の氏名	母入院番号	母診療科	入院理由	分娩予定日
A0000049	54	廣西郡流産センター			0	1	2001/1/19	
A0000096	103	廣西郡流産センター			0	1	2001/2/20	
A0000144	154	廣西郡流産センター			0	4	2001/3/28	
A0000192	203	廣西郡流産センター			0	1	2001/3/24	
A0000240	252	廣西郡流産センター			0	1	2001/4/12	
A0000288	302	廣西郡流産センター			0	3	2001/5/11	
A0000336	352	廣西郡流産センター			0	1	2001/5/27	
A0000384	400	廣西郡流産センター			0	3	2001/5/20	
A0000432	454	廣西郡流産センター			0	1	2001/7/15	
A0000480	505	廣西郡流産センター			0	2	2001/7/27	
A0000528	553	廣西郡流産センター			0	2	2001/9/19	
A0000576	601	廣西郡流産センター			0	1	2001/9/20	
A0000624	648	国立佐賀病院			0	1	2001/2/11	
A0001104	203	国立佐賀病院			1	3	2001/9/17	
A0001200	306	国立佐賀病院			0	1	2001/9/15	
A0001248	354	国立佐賀病院			1	1	2001/10/21	
A0001296	405	国立佐賀病院			0	3	2001/11/14	
A0001344	453	国立佐賀病院			1	3	2001/12/29	
A0001392	556	国立横浜府佐藤高野			0	4	2001/1/19	
A0001440	105	国立横浜府佐藤高野			0	2	2001/2/20	
A0001488	155	国立横浜府佐藤高野			0	1	2001/4/25	
A0001536	206	国立横浜府佐藤高野			0	1	2001/4/21	
A0001584	255	国立横浜府佐藤高野			0	3	2001/5/24	
A0001632	303	国立横浜府佐藤高野			0	1	2001/6/14	
A0001680	353	国立横浜府佐藤高野			0	3	2001/7/20	
A0001728	401	国立横浜府佐藤高野			0	1	2001/7/28	
A0001776	449	国立横浜府佐藤高野			0	1	2001/8/27	
A0001824	500	国立横浜府佐藤高野			0	2	2001/10/13	
A0001872	548	国立横浜府佐藤高野			0	1	2001/11/10	
A0001920	597	国立横浜府佐藤高野			0	1	2001/11/20	
A0001968	1	聖マリアン 佐藤高野			0	2	2001/1/22	
A0002016	48	聖マリアン 佐藤高野			0	3	2001/1/29	
A0002112	140	聖マリアン 佐藤高野			1	3	2001/4/11	
A0002160	195	聖マリアン 佐藤高野			0	1	2001/3/24	
A0002208	243	聖マリアン 佐藤高野			0	1	2001/4/12	
A0002304	343	聖マリアン 佐藤高野			0	2	2001/6/19	
A0002400	440	聖マリアン 佐藤高野			0	1	2001/7/10	
A0002448	489	聖マリアン 佐藤高野			0	2	2001/9/10	
A0002496	540	聖マリアン 佐藤高野			0	1	2001/9/18	

图5-1

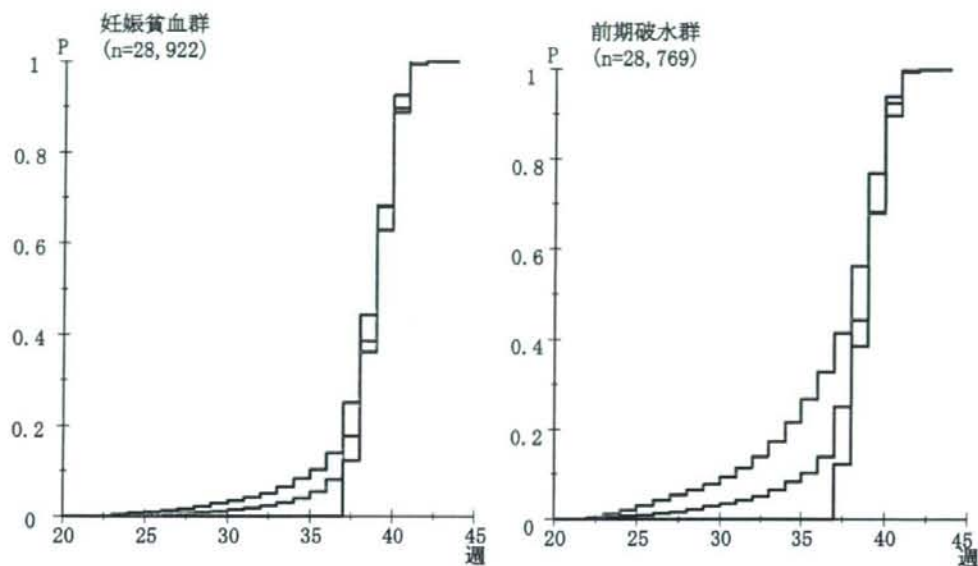


图5-2

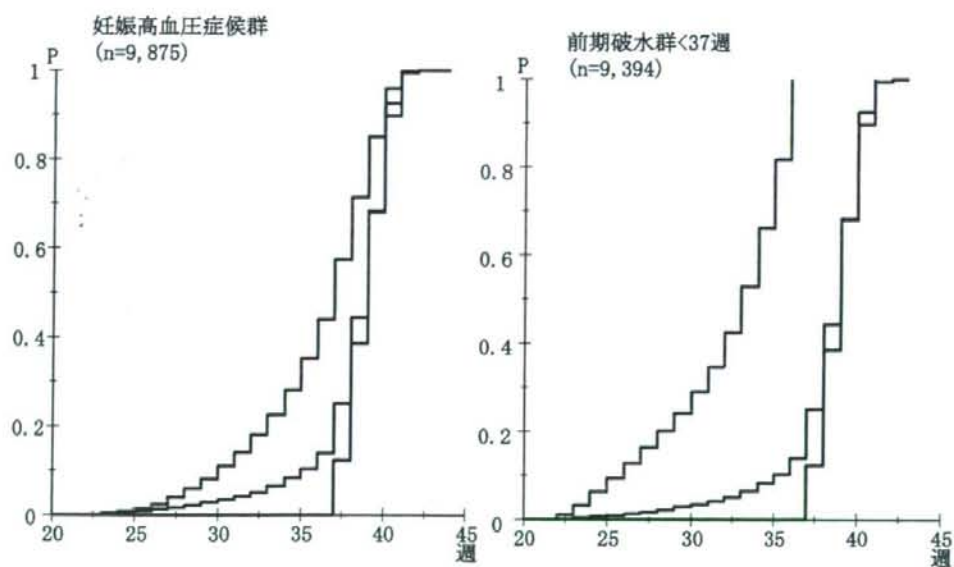


図5-3

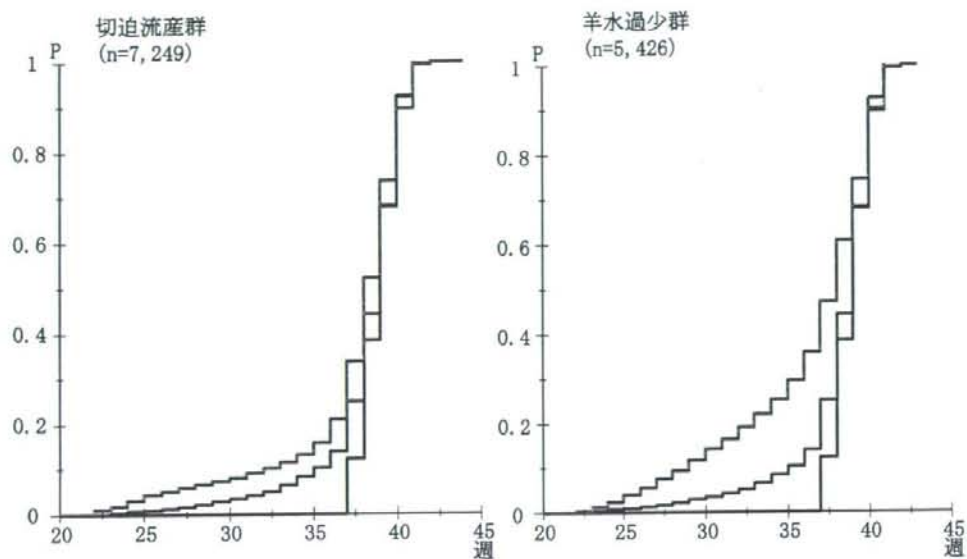


図5-4

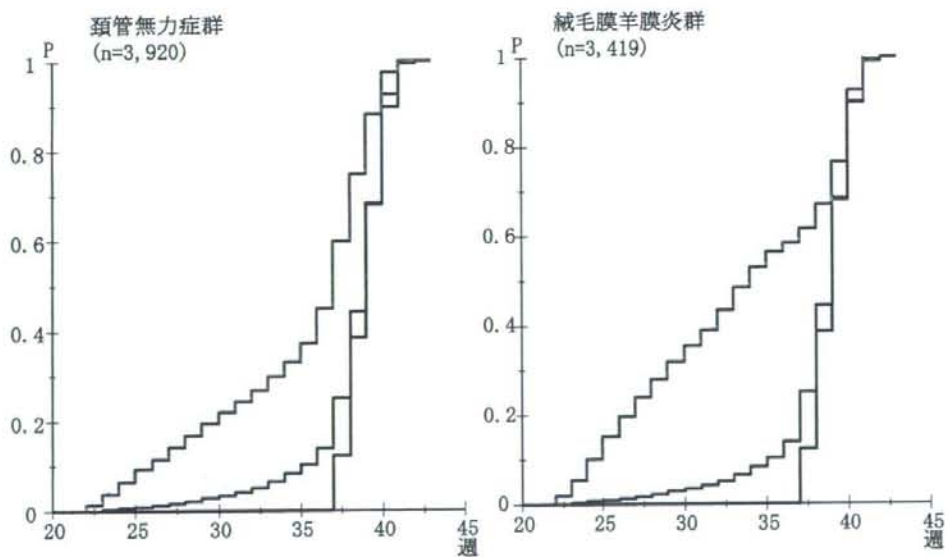


圖5-5

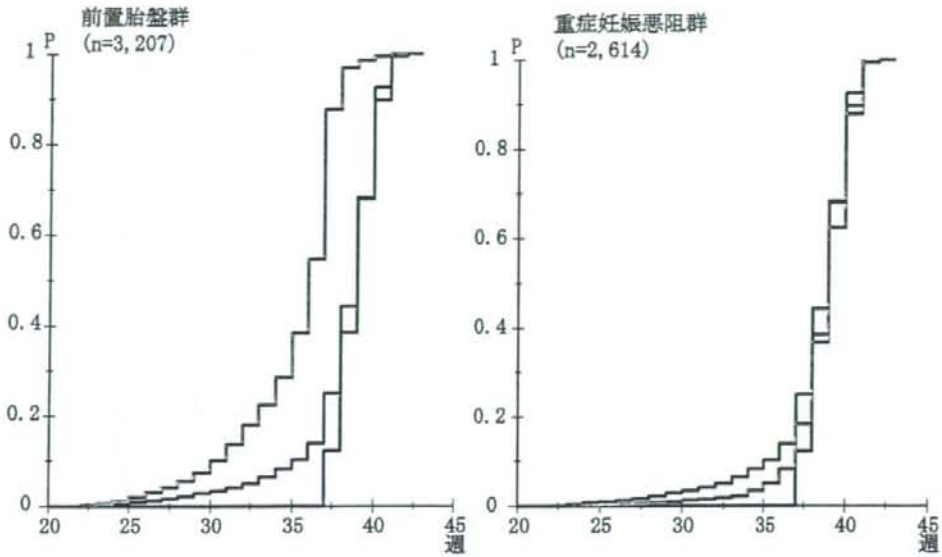


圖5-6

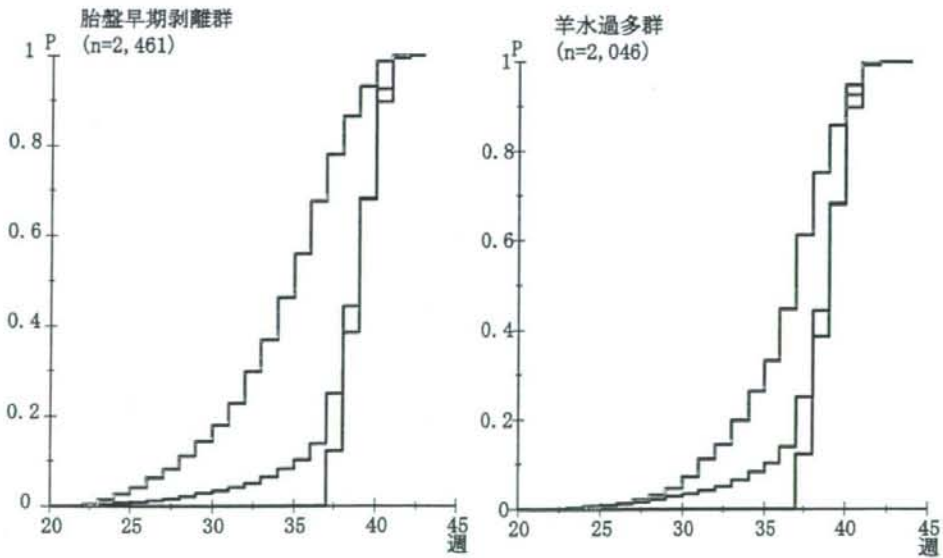


図5-7

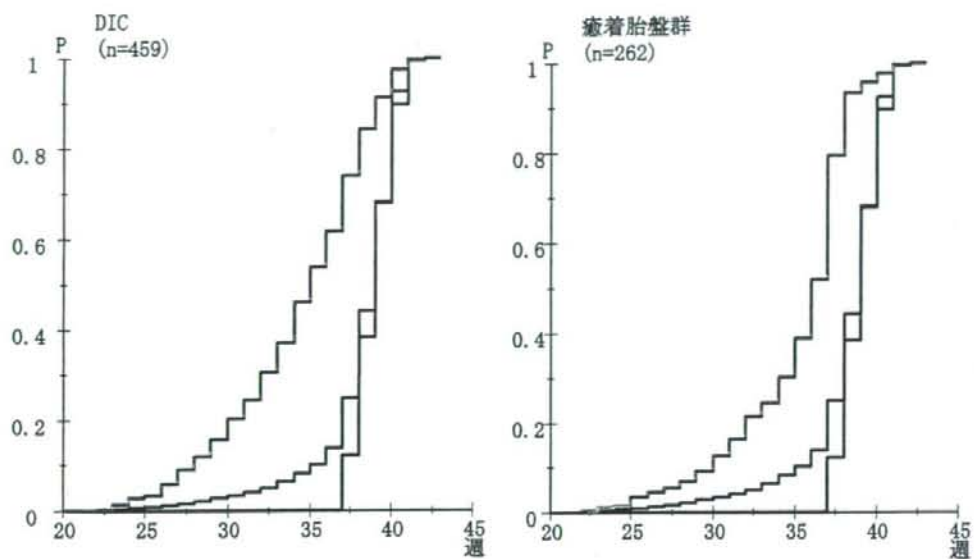


図5-8

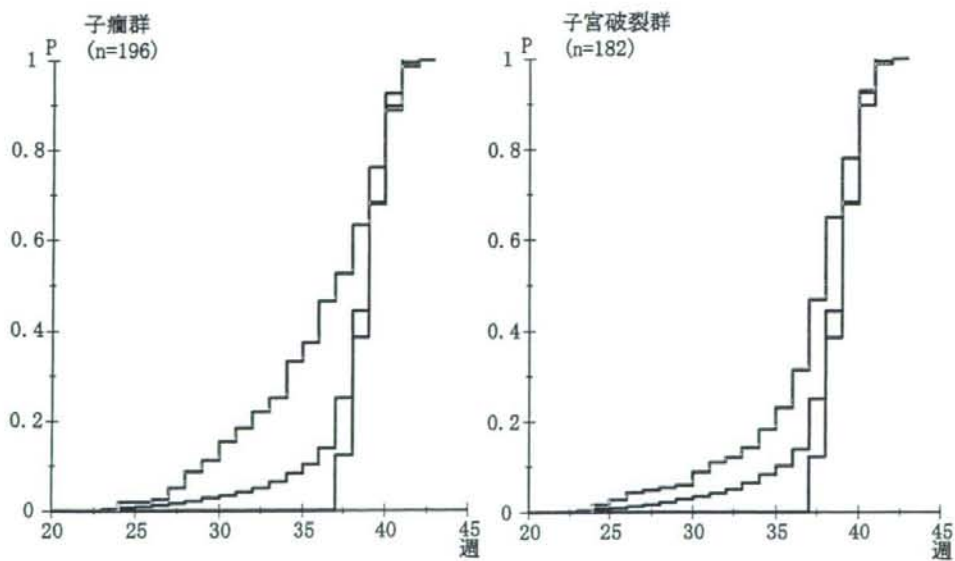


図5-9

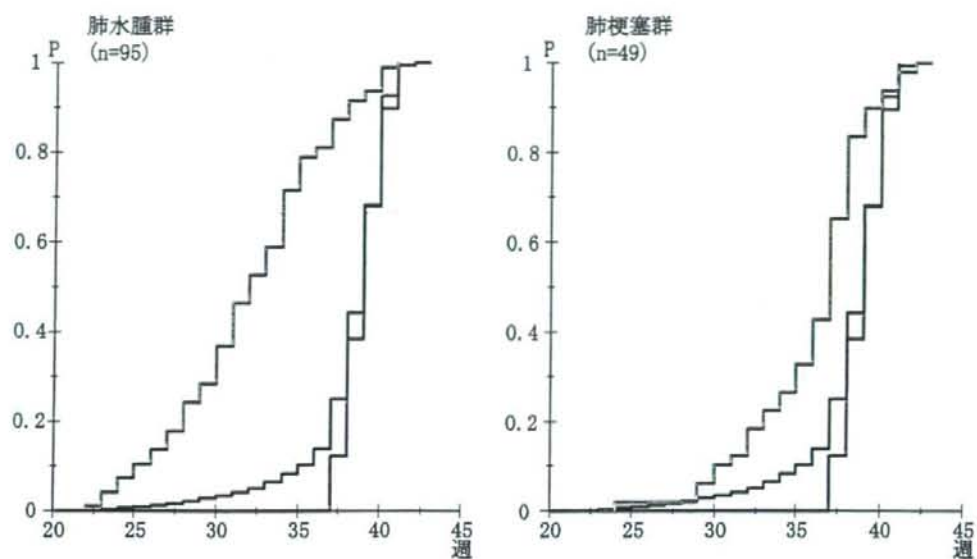


図5-10

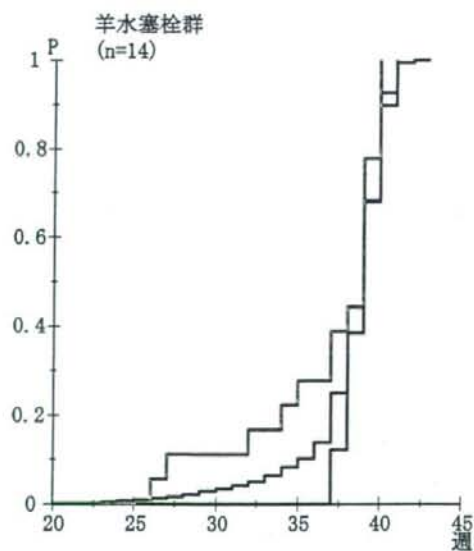


図6-1

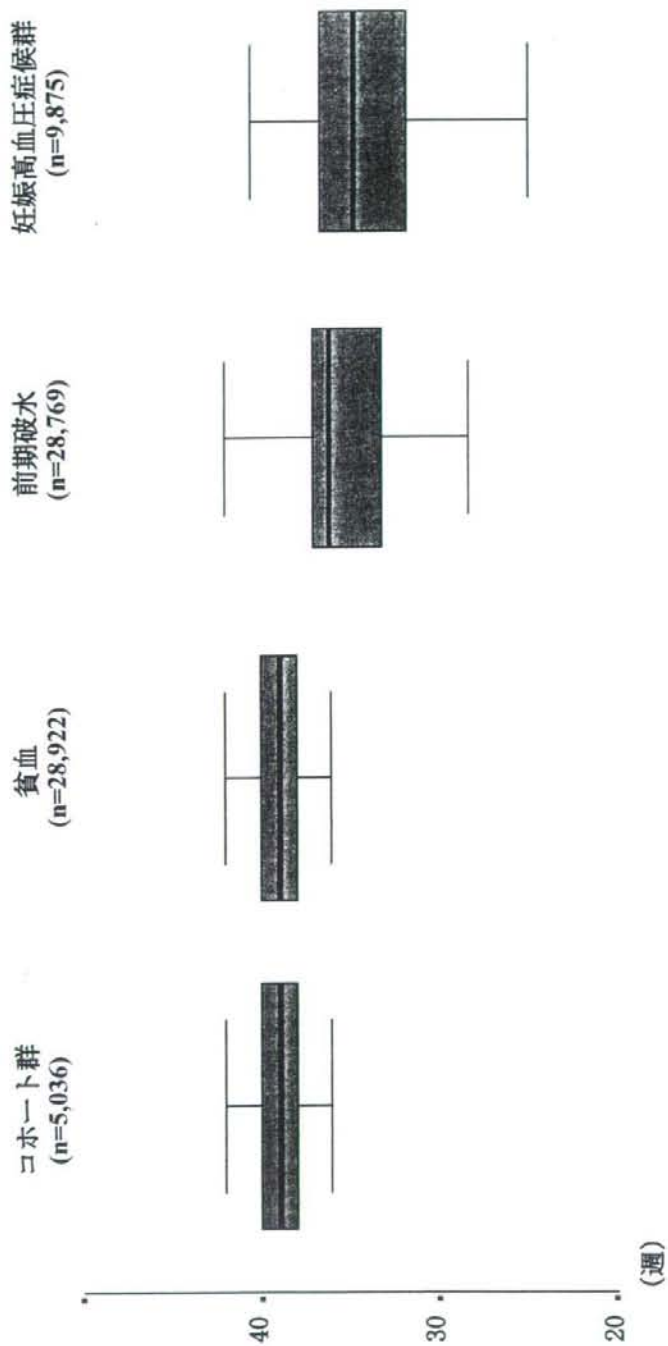


図6-2

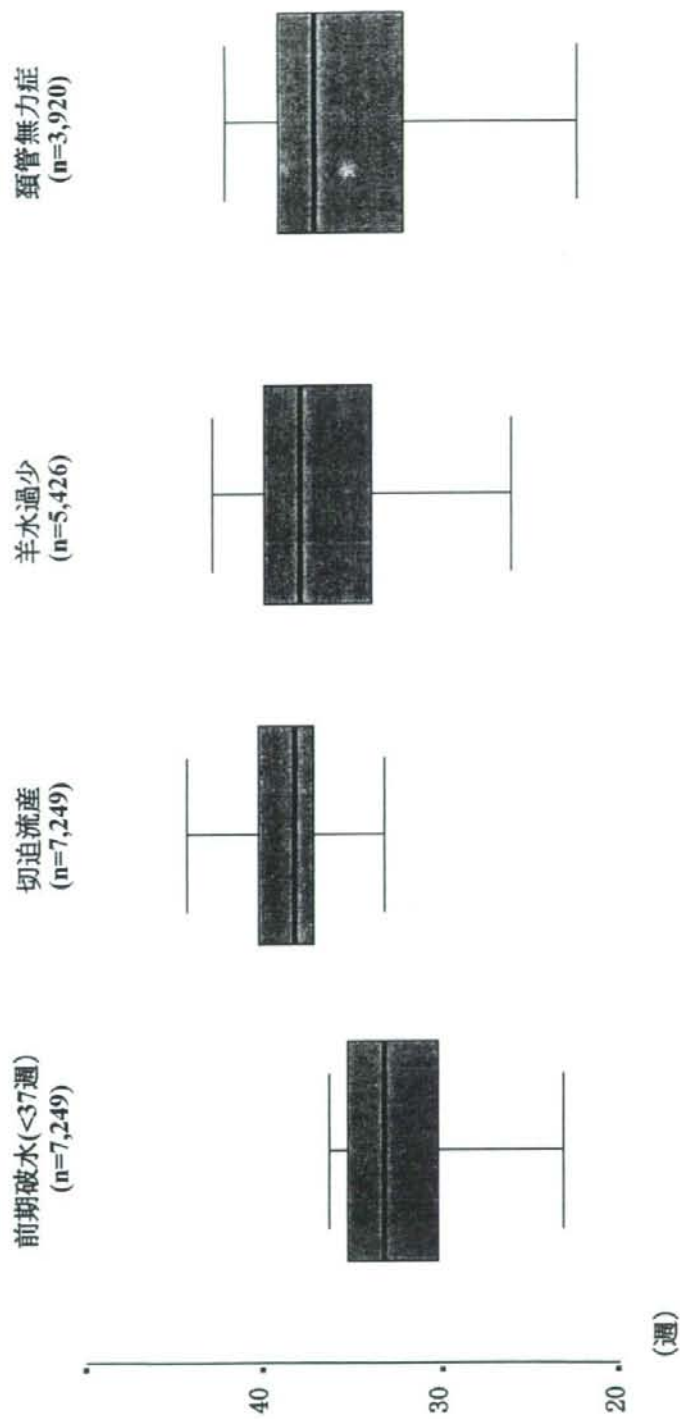


圖 6-3

