

	要支援2	19.8	138.6	20.8	104.9	6	26.1
	要介護1	12.5	87.5	15.4	123.3	41	48.8
	要介護2	21.7	151.9	24.7	114	50	54.3
	要介護3	25.5	178.5	21.5	84.5	77	83.7
	要介護4	21.8	152.6	18.3	83.9	58	69.9
	要介護5	18.4	128.8	24.6	133.1	35	43.2
	合計	21.1	147.7	22	104.1	271	54.3
42 排便及びおむつ・パット介助	要支援1	2.4	16.8	1.1	48.8	3	18.8
	要支援2	4.9	34.3	4.1	83	3	13
	要介護1	7.6	53.2	10	132.1	15	17.9
	要介護2	15.8	110.6	22.3	140.7	30	32.6
	要介護3	18.8	131.6	31.6	168	55	59.8
	要介護4	23.1	161.7	23.9	103.4	74	89.2
	要介護5	33.8	236.6	31	91.7	78	96.3
	合計	23.2	162.4	28.1	120.9	258	51.7
15 口腔・耳ケア	要支援1	1.4	9.8	1.1	76.3	3	18.8
	要支援2	7.7	53.9	9.2	119.4	5	21.7
	要介護1	3.9	27.3	3.7	95.6	24	28.6
	要介護2	6.4	44.8	3.9	61.1	44	47.8
	要介護3	8	56	8	100.8	61	66.3
	要介護4	8.1	56.7	5.9	72.6	55	66.3
	要介護5	9.6	67.2	10.2	106	65	80.2
	合計	7.7	53.9	7.5	98	257	51.5
32 配膳・下膳	要支援1	9.4	65.8	6.7	70.5	5	31.3
	要支援2	4.6	32.2	3.7	80.4	11	47.8
	要介護1	7.7	53.9	7.2	94	33	39.3
	要介護2	7.8	54.6	6	77	58	63
	要介護3	8	56	9.9	123.3	59	64.1
	要介護4	5.9	41.3	8.3	140.3	54	65.1
	要介護5	5.2	36.4	4.1	79.7	24	29.6
	合計	7	49	7.6	108.2	244	48.9
84 観察・測定・検査	要支援1	9.5	66.5	8.6	91	3	18.8
	要支援2	1.7	11.9	2.1	120.3	6	26.1
	要介護1	4.6	32.2	7	153.4	28	33.3
	要介護2	3.9	27.3	4.3	109.4	39	42.4

	要介護3	5.6	39.2	7.7	137.5	44	47.8
	要介護4	7.8	54.6	9.3	119.6	53	63.9
	要介護5	13.8	96.6	16.4	118.4	65	80.2
	合計	7.9	55.3	11.3	142.9	238	47.7
65 外出時の目的地までの移動	要支援1	6	42	4.5	74.5	6	37.5
	要支援2	7.8	54.6	12.8	164.2	13	56.5
	要介護1	6.1	42.7	5.9	97.5	45	53.6
	要介護2	6.2	43.4	5.8	93.4	57	62
	要介護3	8	56	10.8	135.6	54	58.7
	要介護4	5.4	37.8	5	93.2	36	43.4
	要介護5	10.5	73.5	12.5	119.2	22	27.2
	合計	7	49	8.4	120.7	233	46.7
17 整容	要支援1	2.9	20.3	0	0	1	6.3
	要支援2	2.9	20.3	1.7	58.2	5	21.7
	要介護1	3.2	22.4	2.7	83.1	19	22.6
	要介護2	3.5	24.5	3.5	99.2	37	40.2
	要介護3	3.5	24.5	4.9	137.4	39	42.4
	要介護4	4.3	30.1	5.2	120.5	38	45.8
	要介護5	3.9	27.3	3.2	81.4	49	60.5
	合計	3.7	25.9	4	107.2	188	37.7
22 移乗	要支援1	1.7	11.9	1	60.7	4	25
	要支援2	2.4	16.8	2.3	98.8	4	17.4
	要介護1	2.2	15.4	2.3	107.4	16	19
	要介護2	2.8	19.6	3.4	120.7	27	29.3
	要介護3	7.2	50.4	10.1	140.2	34	37
	要介護4	6.5	45.5	5.8	90.1	48	57.8
	要介護5	9.4	65.8	9.4	99.7	39	48.1
	合計	6.1	42.7	7.6	124.6	172	34.5
83 運動器・皮膚・眼・耳鼻咽喉歯科及び手術にかかる処置	要支援1	9.6	67.2	0	0	1	6.3
	要支援2	9	63	0	0	1	4.3
	要介護1	3.2	22.4	2.9	92.6	18	21.4
	要介護2	5.1	35.7	9.2	181.8	28	30.4
	要介護3	7.4	51.8	20.3	272.9	30	32.6
	要介護4	4.5	31.5	5.9	130.2	37	44.6

	要介護5	10.5	73.5	15.2	144.5	51	63
	合計	6.9	48.3	13.1	190.2	166	33.3
59 その他の会話	要支援1	8.6	60.2	7.1	82.7	5	31.3
	要支援2	8	56	8.3	103.8	8	34.8
	要介護1	13.7	95.9	15.3	111.4	29	34.5
	要介護2	15.9	111.3	22.4	140.8	33	35.9
	要介護3	12.4	86.8	22.1	178.2	34	37
	要介護4	13.9	97.3	16.2	116.4	27	32.5
	要介護5	9.5	66.5	10.4	109.5	22	27.2
	合計	12.9	90.3	17.7	137.6	158	31.7
91 基本日常生活訓練	要支援1	1.4	9.8	0	0	1	6.3
	要支援2	18.2	127.4	14.6	80.4	2	8.7
	要介護1	9.2	64.4	10.9	118	17	20.2
	要介護2	13.7	95.9	15.5	113	20	21.7
	要介護3	8.7	60.9	12.4	142	29	31.5
	要介護4	11	77	8.5	77.7	26	31.3
	要介護5	14.5	101.5	22.9	157.8	47	58
	合計	11.9	83.3	16.4	137.9	142	28.5
53 整理整頓	要支援1	3.9	27.3	3.4	86	4	25
	要支援2	3.1	21.7	1.6	52.4	6	26.1
	要介護1	3.2	22.4	3.4	107.2	26	31
	要介護2	2.9	20.3	3.4	117.5	32	34.8
	要介護3	4.1	28.7	4.9	120.8	28	30.4
	要介護4	3.4	23.8	3.2	94.5	19	22.9
	要介護5	1.4	9.8	0.9	64.8	24	29.6
	合計	3	21	3.5	114	139	27.9
12 清拭	要支援1	0	0	0	0	0	0
	要支援2	2.9	20.3	0	0	1	4.3
	要介護1	4.5	31.5	4	90.2	6	7.1
	要介護2	7	49	5	72.3	10	10.9
	要介護3	5.9	41.3	4.8	81.5	22	23.9
	要介護4	9.5	66.5	13.2	138.6	22	26.5
	要介護5	13.1	91.7	15.1	115.1	43	53.1
	合計	9.6	67.2	12.1	125.7	104	20.8
72 行動上の問題の予防的対応	要支援1	0	0	0	0	0	0

	要支援2	0.6	4.2	0	0	2	8.7
	要介護1	11.9	83.3	13.6	114.8	12	14.3
	要介護2	18.9	132.3	31.1	164.4	23	25
	要介護3	28.1	196.7	55.3	196.6	26	28.3
	要介護4	9.4	65.8	10.7	112.9	19	22.9
	要介護5	30.6	214.2	77.5	253.6	16	19.8
	合計	20.2	141.4	45.3	224.4	98	19.6
23 体位変換	要支援1	0	0	0	0	0	0
	要支援2	0	0	0	0	0	0
	要介護1	1.8	12.6	1	56.3	4	4.8
	要介護2	5.3	37.1	4.5	85.3	8	8.7
	要介護3	3.6	25.2	4.2	115.8	12	13
	要介護4	3.4	23.8	4	116.7	21	25.3
	要介護5	13.8	96.6	16.2	117.3	52	64.2
	合計	9.1	63.7	13.2	144.3	97	19.4
82 呼吸器、循環器、消化器、泌尿器にかかる処置	要支援1	8.3	58.1	0	0	1	6.3
	要支援2	0	0	0	0	0	0
	要介護1	1.9	13.3	0.7	36.7	2	2.4
	要介護2	4.6	32.2	7.4	160	4	4.3
	要介護3	7.9	55.3	7.2	91.4	5	5.4
	要介護4	17.4	121.8	25.2	144.4	18	21.7
	要介護5	117.4	821.8	126.3	107.7	47	58
	合計	76.6	536.2	111.6	145.7	77	15.4
71 行動上の問題の発生時の対応	要支援1	0	0	0	0	0	0
	要支援2	2.1	14.7	0	0	1	4.3
	要介護1	8.6	60.2	12.9	148.8	13	15.5
	要介護2	22.2	155.4	32.6	146.8	15	16.3
	要介護3	34.4	240.8	79.5	230.9	23	25
	要介護4	35.4	247.8	67.8	191.7	16	19.3
	要介護5	39.2	274.4	54.5	139.3	7	8.6
	合計	27.7	193.9	58.3	210.2	75	15
64 来訪者への対応	要支援1	5.7	39.9	5.8	102.3	3	18.8
	要支援2	4.3	30.1	0	0	2	8.7

	要介護1	7.3	51.1	6.3	85.7	8	9.5
	要介護2	8.6	60.2	13.9	160.4	14	15.2
	要介護3	3.9	27.3	3.8	97.8	16	17.4
	要介護4	16.3	114.1	26.3	161	10	12
	要介護5	8.5	59.5	6.4	75.3	8	9.9
	合計	8.2	57.4	13.3	162.5	61	12.2
56 戸締まり・火の始末・防災	要支援1	2.9	20.3	3	101.4	3	18.8
	要支援2	1.5	10.5	1.4	93.5	5	21.7
	要介護1	2.6	18.2	1.5	55.8	11	13.1
	要介護2	2.5	17.5	1.9	75.9	19	20.7
	要介護3	1.4	9.8	1.6	112.6	8	8.7
	要介護4	5	35	4.9	96.8	5	6
	要介護5	0.4	2.8	0.3	78.1	3	3.7
	合計	2.4	16.8	2.3	95.9	54	10.8
24 起座	要支援1	0	0	0	0	0	0
	要支援2	1.7	11.9	0	0	1	4.3
	要介護1	5.1	35.7	8	156.3	3	3.6
	要介護2	0.9	6.3	0.6	72.8	8	8.7
	要介護3	7.9	55.3	8.6	109	11	12
	要介護4	1.3	9.1	1.3	97.6	15	18.1
	要介護5	13.3	93.1	20.3	152	9	11.1
	合計	5.3	37.1	10.7	200.7	47	9.4
85 指導・助言	要支援1	0	0	0	0	0	0
	要支援2	0	0	0	0	0	0
	要介護1	4.2	29.4	4.7	111.1	6	7.1
	要介護2	8.2	57.4	11.8	143.2	3	3.3
	要介護3	3.9	27.3	4.3	111	9	9.8
	要介護4	1.9	13.3	1.1	55.8	10	12
	要介護5	3.7	25.9	3.2	86.3	15	18.5
	合計	3.7	25.9	4.3	116.5	43	8.6
86 病気の症状への対応	要支援1	0	0	0	0	0	0
	要支援2	0	0	0	0	0	0
	要介護1	3.2	22.4	3.9	124.4	5	6
	要介護2	8.6	60.2	9.1	106.4	3	3.3
	要介護3	5.4	37.8	8.4	155.1	10	10.9

	要介護4	3.1	21.7	2.8	90.2	8	9.6
	要介護5	6.7	46.9	7.5	111.1	14	17.3
	合計	5.4	37.8	6.7	125.2	40	8
66 外出時の目的地での行為	要支援1	0	0	0	0	0	0
	要支援2	8.8	61.6	7.4	84.4	3	13
	要介護1	6.7	46.9	7.2	106.6	10	11.9
	要介護2	3.9	27.3	2	51.1	6	6.5
	要介護3	13.6	95.2	9.8	72.3	9	9.8
	要介護4	4.9	34.3	3.9	80.4	6	7.2
	要介護5	4.3	30.1	0	0	1	1.2
	合計	7.8	54.6	7.5	96.1	35	7
92 応用日常生活訓練	要支援1	8.6	60.2	0	0	1	6.3
	要支援2	34.3	240.1	0	0	1	4.3
	要介護1	10.7	74.9	15.8	148.3	7	8.3
	要介護2	4.5	31.5	3	67.5	8	8.7
	要介護3	5.4	37.8	5.2	97.7	4	4.3
	要介護4	9	63	10.8	120.7	8	9.6
	要介護5	3.2	22.4	3.2	100.2	4	4.9
	合計	7.9	55.3	10.4	132.3	33	6.6
94 スポーツ訓練	要支援1	0	0	0	0	0	0
	要支援2	3.2	22.4	0	0	1	4.3
	要介護1	3.4	23.8	2.8	82	6	7.1
	要介護2	3.8	26.6	2.8	75.3	8	8.7
	要介護3	0	0	0	0	0	0
	要介護4	7.6	53.2	10	131.7	9	10.8
	要介護5	2.5	17.5	1.3	51.4	4	4.9
	合計	4.7	32.9	6.1	129.9	28	5.6
25 起立	要支援1	0	0	0	0	0	0
	要支援2	0	0	0	0	0	0
	要介護1	3.6	25.2	0	0	1	1.2
	要介護2	2	14	1.3	66.8	5	5.4
	要介護3	10	70	8.9	89	6	6.5
	要介護4	2	14	3.7	187.3	8	9.6
	要介護5	0.9	6.3	0.6	68.2	3	3.7
	合計	4	28	6	151	23	4.6

62 電話、FAX、E-mail、手紙	要支援1	0	0	0	0	0	0
	要支援2	0.3	2.1	0.2	56.7	5	21.7
	要介護1	3	21	4.9	163.1	6	7.1
	要介護2	0.3	2.1	0.1	50	3	3.3
	要介護3	1.4	9.8	1	70.7	2	2.2
	要介護4	0.3	2.1	0	0	1	1.2
	要介護5	0.5	3.5	0.3	56.9	4	4.9
	合計	1.2	8.4	2.7	224.9	21	4.2
54 食べ物の管理	要支援1	10	70	0	0	1	6.3
	要支援2	1.1	7.7	0.5	47.1	2	8.7
	要介護1	1.6	11.2	1.1	68.1	5	6
	要介護2	3.2	22.4	3.5	110	2	2.2
	要介護3	3.7	25.9	3.2	88.2	5	5.4
	要介護4	2.8	19.6	1.9	68.1	3	3.6
	要介護5	7.1	49.7	8.1	113.1	2	2.5
	合計	3.4	23.8	3.5	102.8	20	4
26 介助用具の着脱	要支援1	0	0	0	0	0	0
	要支援2	0	0	0	0	0	0
	要介護1	3.1	21.7	0	0	1	1.2
	要介護2	7.9	55.3	1.4	18	2	2.2
	要介護3	3.2	22.4	3.7	115.8	5	5.4
	要介護4	3.7	25.9	2.3	62.5	4	4.8
	要介護5	0.7	4.9	0.6	84.9	2	2.5
	合計	3.7	25.9	3.1	85.8	14	2.8
99 その他の機能訓練	要支援1	0	0	0	0	0	0
	要支援2	0	0	0	0	0	0
	要介護1	0	0	0	0	0	0
	要介護2	8.6	60.2	0	0	1	1.1
	要介護3	6	42	0	104.8	3	3.3
	要介護4	11.4	79.8	0	65.8	7	8.4
	要介護5	4.6	32.2	3.5	76	3	3.7
	合計	8.6	60.2	6.6	76.8	14	2.8
13 洗髪	要支援1	0	0	0	0	0	0
	要支援2	0.4	2.8	0.5	115.7	2	8.7
	要介護1	2.1	14.7	0	0	1	1.2

	要介護2	1.4	9.8	0	0	1	1.1
	要介護3	1.5	10.5	1.8	117.2	3	3.3
	要介護4	3.6	25.2	3	84.9	2	2.4
	要介護5	12	84	17.8	148.6	4	4.9
	合計	4.9	34.3	10.3	208.5	13	2.6
93 言語・聴覚訓練	要支援1	0.7	4.9	0	0	1	6.3
	要支援2	0	0	0	0	0	0
	要介護1	0	0	0	0	0	0
	要介護2	6.3	44.1	1.9	30.7	3	3.3
	要介護3	4.3	30.1	0	0	1	1.1
	要介護4	3.8	26.6	1.6	43.3	3	3.6
	要介護5	3.7	25.9	3.6	98	5	6.2
	合計	4.1	28.7	2.8	67	13	2.6
95 牽引・温熱・電気療法	要支援1	1.4	9.8	0	0	1	6.3
	要支援2	0	0	0	0	0	0
	要介護1	6.8	47.6	0	0	1	1.2
	要介護2	0	0	0	0	0	0
	要介護3	9.6	67.2	5.5	57.3	2	2.2
	要介護4	0.3	2.1	0.3	101	2	2.4
	要介護5	4.6	32.2	3	66.5	7	8.6
	合計	4.6	32.2	4	86	13	2.6
55 金銭管理	要支援1	0	0	0	0	0	0
	要支援2	0	0	0	0	0	0
	要介護1	4.4	30.8	4.8	108.7	5	6
	要介護2	1.8	12.6	2.1	118.8	3	3.3
	要介護3	0.7	4.9	0	0	1	1.1
	要介護4	11.8	82.6	20.1	171.1	3	3.6
	要介護5	0	0	0	0	0	0
	合計	5.3	37.1	10	188.8	12	2.4
19 その他の入浴	要支援1	0.7	4.9	0	0	1	6.3
	要支援2	0	0	0	0	0	0
	要介護1	2.1	14.7	1.3	61.3	3	3.6
	要介護2	7	49	8.5	121.2	2	2.2
	要介護3	7.1	49.7	0	0	1	1.1
	要介護4	1.5	10.5	0.1	6.7	2	2.4

	要介護5	0.7	4.9	0	0	2	2.5
	合計	3	21	3.8	129.2	11	2.2
39 その他の食事	要支援1	0	0	0	0	0	0
	要支援2	0	0	0	0	0	0
	要介護1	2.8	19.6	1.8	62.4	5	6
	要介護2	29.3	205.1	45.7	156.2	3	3.3
	要介護3	4.3	30.1	4	94.3	2	2.2
	要介護4	0	0	0	0	0	0
	要介護5	2.6	18.2	0	0	1	1.2
	合計	10.3	72.1	23.9	232.2	11	2.2
61 行事、クラブ活動	要支援1	0	0	0	0	0	0
	要支援2	2.9	20.3	0	0	2	8.7
	要介護1	9.6	67.2	10.4	109.3	4	4.8
	要介護2	4.3	30.1	0	0	1	1.1
	要介護3	1.4	9.8	0	0	1	1.1
	要介護4	5.7	39.9	2	35.4	2	2.4
	要介護5	0	0	0	0	0	0
	合計	6.1	42.7	6.9	112.5	10	2
49 その他の排泄	要支援1	0	0	0	0	0	0
	要支援2	0	0	0	0	0	0
	要介護1	1.1	7.7	0.5	47.1	2	2.4
	要介護2	4.1	28.7	2.7	67	2	2.2
	要介護3	5.3	37.1	9.4	176.8	4	4.3
	要介護4	0.7	4.9	0	0	1	1.2
	要介護5	0	0	0	0	0	0
	合計	3.6	25.2	6.2	172.8	9	1.8
63 文書作成	要支援1	1.4	9.8	0	0	1	6.3
	要支援2	4.1	28.7	0	0	1	4.3
	要介護1	2.9	20.3	2	70.7	2	2.4
	要介護2	2.1	14.7	1	47.1	2	2.2
	要介護3	2.6	18.2	2.7	103.2	2	2.2
	要介護4	0	0	0	0	0	0
	要介護5	0.7	4.9	0	0	1	1.2
	合計	2.4	16.8	1.6	66	9	1.8
73 行動上の問題の予防的訓練	要支援1	0	0	0	0	0	0

	要支援2	0	0	0	0	0	0
	要介護1	21.1	147.7	6.5	30.6	2	2.4
	要介護2	0.8	5.6	0.9	115.7	2	2.2
	要介護3	4.3	30.1	0	0	1	1.1
	要介護4	0	0	0	0	0	0
	要介護5	0	0	0	0	0	0
	合計	9.6	67.2	11.1	115.3	5	1
29 その他の移動	要支援1	0.1	0.7	0	0	1	6.3
	要支援2	0	0	0	0	0	0
	要介護1	0	0	0	0	0	0
	要介護2	4.1	28.7	0	0	1	1.1
	要介護3	0	0	0	0	0	0
	要介護4	0	0	0	0	0	0
	要介護5	31.9	223.3	41.8	131.3	2	2.5
	合計	17	119	29.7	174.5	4	0.8
68 社会生活訓練	要支援1	0	0	0	0	0	0
	要支援2	0	0	0	0	0	0
	要介護1	0	0	0	0	0	0
	要介護2	1.1	7.7	0.1	4.6	2	2.2
	要介護3	0	0	0	0	0	0
	要介護4	2.1	14.7	0	0	1	1.2
	要介護5	14.3	100.1	0	0	1	1.2
	合計	4.7	32.9	6.4	138.1	4	0.8
79 その他の行動上の問題	要支援1	0	0	0	0	0	0
	要支援2	0	0	0	0	0	0
	要介護1	0	0	0	0	0	0
	要介護2	0.9	6.3	0	0	1	1.1
	要介護3	2.1	14.7	1.9	88.2	3	3.3
	要介護4	0	0	0	0	0	0
	要介護5	0	0	0	0	0	0
	合計	1.8	12.6	1.7	91.8	4	0.8
89 その他の医療	要支援1	0	0	0	0	0	0
	要支援2	0	0	0	0	0	0
	要介護1	0	0	0	0	0	0
	要介護2	1	7	0	0	1	1.1

	要介護3	20	140	0	0	1	1.1
	要介護4	0	0	0	0	0	0
	要介護5	2.5	17.5	2.5	101	2	2.5
	合計	6.5	45.5	9.1	140.7	4	0.8
69 社会生活支援のその他	要支援1	0	0	0	0	0	0
	要支援2	0.4	2.8	0	0	1	4.3
	要介護1	4.3	30.1	0	0	1	1.2
	要介護2	0	0	0	0	0	0
	要介護3	0	0	0	0	0	0
	要介護4	0	0	0	0	0	0
	要介護5	0	0	0	0	0	0
	合計	2.4	16.8	2.7	115.7	2	0.4
102 職員に関する間接業務	要支援1	0	0	0	0	0	0
	要支援2	0	0	0	0	0	0
	要介護1	0	0	0	0	0	0
	要介護2	0	0	0	0	0	0
	要介護3	0	0	0	0	0	0
	要介護4	9.7	67.9	0	0	1	1.2
	要介護5	29.7	207.9	0	0	1	1.2
	合計	19.7	137.9	14.1	71.7	2	0.4

表 7-13 すべての要介護度の高齢者に発生したケア内容における要介護度別検定結果（要介護別発生率降順）

	発生率	要支援1 %						要支援2 %					要介護1 %					要介護2 %			要介護3 %		要介護4 %
		要支援2	要介護1	要介護2	要介護3	要介護4	要介護5	要介護1	要介護2	要介護3	要介護4	要介護5	要介護2	要介護3	要介護4	要介護5	要介護3	要介護4	要介護5	要介護4	要介護5	要介護5	
31 調理	85.8	0.77	0.33	0.24	0.24	0.29	0.17	0.11	0.07	0.07	0.09	0.04	0.74	0.72	0.89	0.48	0.98	0.85	0.68	0.82	0.69	0.56	
33 食器洗浄・食器の片づけ	77.6	0.87	0.71	0.89	0.98	0.69	0.66	0.82	0.95	0.84	0.80	0.46	0.67	0.52	0.97	0.18	0.81	0.63	0.31	0.48	0.42	0.16	
18 更衣	76.2	0.70	0.39	0.07	0.04	0.04	0.17	0.50	0.03	0.01	0.01	0.14	0.02	0.00	0.00	0.20	0.41	0.36	0.25	0.92	0.05	0.04	
52 清掃・ごみの処理	75.2	0.20	0.29	0.32	0.29	0.12	0.18	0.58	0.53	0.60	0.94	0.87	0.91	0.98	0.35	0.59	0.89	0.29	0.52	0.38	0.63	0.73	
51 洗濯	74.9	0.59	0.98	0.82	0.97	0.83	0.83	0.43	0.62	0.47	0.62	0.62	0.64	0.91	0.66	0.68	0.73	1.00	0.99	0.74	0.75	0.99	
34 摂食	68.5	0.87	0.97	0.82	0.35	0.24	0.12	0.77	0.58	0.14	0.07	0.02	0.65	0.04	0.01	0.00	0.08	0.02	0.00	0.52	0.11	0.31	
81 薬剤の使用	65.3	0.34	0.43	0.85	0.49	0.93	0.33	0.66	0.21	0.55	0.17	0.01	0.17	0.80	0.11	0.00	0.21	0.81	0.01	0.13	0.00	0.01	
35 水分摂取	60.7	0.35	0.39	0.88	0.96	0.75	0.28	0.81	0.10	0.06	0.19	0.90	0.04	0.01	0.10	0.57	0.72	0.59	0.00	0.35	0.00	0.02	
14 洗面・手洗い	58.5	0.45	0.58	0.33	0.43	0.26	0.28	0.65	0.88	0.89	0.69	0.76	0.21	0.49	0.08	0.12	0.45	0.53	0.70	0.15	0.24	0.80	
21 敷地内の移動	56.7	0.24	0.24	0.11	0.07	0.10	0.23	0.82	0.77	0.56	0.71	0.84	0.37	0.16	0.30	0.96	0.58	0.88	0.41	0.68	0.19	0.34	
11 入浴	54.9	0.95	0.58	0.26	0.63	0.56	0.09	0.34	0.07	0.41	0.33	0.01	0.17	0.86	0.96	0.01	0.13	0.21	0.14	0.82	0.00	0.01	
101 対象者に関する間接業務	54.5	0.07	0.04	0.05	0.06	0.08	0.35	0.88	0.90	0.80	0.68	0.06	0.68	0.54	0.40	0.00	0.86	0.68	0.01	0.80	0.01	0.02	
41 排尿	54.3	0.30	0.05	0.26	0.42	0.26	0.16	0.44	0.84	0.54	0.83	0.89	0.05	0.00	0.04	0.24	0.34	0.98	0.50	0.33	0.11	0.47	
42 排便及びおむつ・パット介助	51.7	0.91	0.76	0.41	0.31	0.20	0.05	0.88	0.51	0.39	0.26	0.07	0.34	0.16	0.04	0.00	0.63	0.21	0.00	0.37	0.00	0.02	
15 口腔・耳ケア	51.5	0.24	0.58	0.26	0.13	0.13	0.06	0.29	0.70	0.95	0.91	0.58	0.19	0.02	0.02	0.00	0.29	0.25	0.03	0.90	0.21	0.27	
32 配膳・下膳	48.9	0.24	0.63	0.64	0.69	0.33	0.25	0.24	0.20	0.17	0.59	0.83	0.95	0.83	0.30	0.22	0.86	0.20	0.16	0.15	0.12	0.68	
84 観察・測定・検査	47.7	0.31	0.45	0.38	0.54	0.79	0.49	0.55	0.65	0.41	0.19	0.01	0.79	0.69	0.20	0.00	0.47	0.09	0.00	0.32	0.00	0.00	
65 外出時の目的地までの移動	46.7	0.66	0.97	0.94	0.58	0.87	0.24	0.52	0.55	0.95	0.37	0.36	0.93	0.27	0.70	0.05	0.28	0.62	0.04	0.15	0.24	0.02	
22 移乗	34.5	0.89	0.91	0.78	0.15	0.21	0.04	0.96	0.91	0.21	0.28	0.07	0.78	0.02	0.04	0.00	0.02	0.04	0.00	0.66	0.20	0.06	
59 その他の会話	31.7	0.96	0.55	0.40	0.66	0.54	0.92	0.43	0.27	0.54	0.41	0.84	0.63	0.77	0.97	0.41	0.42	0.67	0.20	0.74	0.56	0.39	
53 整理整頓	27.9	0.70	0.69	0.58	0.93	0.77	0.18	0.94	0.93	0.50	0.85	0.31	0.77	0.33	0.86	0.08	0.19	0.65	0.12	0.48	0.01	0.07	
64 来訪者への対応	12.2	0.91	0.86	0.73	0.83	0.23	0.76	0.77	0.67	0.97	0.25	0.69	0.83	0.55	0.16	0.87	0.33	0.17	0.98	0.02	0.43	0.22	
56 戸締まり・火の始末・防災	10.8	0.37	0.84	0.76	0.31	0.20	0.16	0.33	0.35	0.97	0.01	0.50	0.88	0.23	0.05	0.12	0.24	0.03	0.12	0.01	0.49	0.01	

表 7-14 要介護度別ケア内容別 2人以上発生したケア

	要支援1	要支援2	要介護1	要介護2	要介護3	要介護4	要介護5
11 入浴							
12 清拭	*	*					
13 洗髪	*		*	*			
14 洗面・手洗い							
15 口腔・耳ケア							
16 月経への対応	*	*	*	*	*	*	*
17 整容	*						
18 更衣							
19 その他の入浴	*	*		*			
21 敷地内の移動							
22 移乗							
23 体位変換	*	*					
24 起座	*	*					
25 起立	*	*	*				
26 介助用具の着脱	*	*	*				
29 その他の移動	*	*	*	*	*	*	
31 調理							
32 配膳・下膳							
33 食器洗浄・食器の片づけ							
34 摂食							
35 水分摂取							
39 その他の食事	*	*			*	*	*
41 排尿							
42 排便及びおむつ・パット介助							
49 その他の排泄	*	*			*	*	*
51 洗濯							
52 清掃・ごみの処理							
53 整理整頓							
54 食べ物の管理	*						
55 金銭管理	*	*		*			*
56 戸締まり・火の始末・防災							
59 その他の金銭					*		*
50 その他の生活自立支援	*	*	*	*	*	*	*
61 行事、クラブ活動	*			*	*	*	*
62 電話、FAX、E-mail、手紙	*			*	*	*	*
63 文書作成	*	*			*	*	*
64 来訪者への対応							
65 外出時の目的地までの移動							
66 外出時の目的地での行為	*						*
67 職能訓練・生産活動	*	*	*	*	*	*	*
68 社会生活訓練	*	*	*	*	*	*	*
69 社会生活支援のその他	*	*	*	*	*	*	*
71 行動上の問題の発生時の対応	*	*					
72 行動上の問題の予防的対応	*						
73 行動上の問題の予防的訓練	*	*		*	*	*	*
79 その他の行動上の問題	*	*	*	*	*	*	*
81 薬剤の使用							
82 呼吸器、循環器、消化器、泌尿器にかかる処置	*	*					
83 運動器・皮膚・眼・耳鼻咽喉科及び手術にかかる処置	*	*					
84 観察・測定・検査							
85 指導・助言	*	*					
86 病気の症状への対応	*	*					
89 その他の医療	*	*	*	*	*	*	*
91 基本日常生活訓練	*						
92 応用日常生活訓練	*	*					
93 言語・感覚訓練	*	*		*			
94 スポーツ訓練	*	*		*			
95 牽引・温熱・電気療法	*	*	*	*			
99 その他の機能訓練	*	*	*	*			
101 対象者に関する間接業務							
102 職員に関する間接業務	*	*	*	*	*	*	*
109 その他の間接業務	*	*	*	*	*	*	*

*はケア発生なし、もしくはケア発生人数が1人のみ。

第8章 在宅で提供者別に高齢者に提供されていたケア内容

本章では、在宅で高齢者に提供されたケアについて、要介護高齢者の主介護者である家族が提供したケアを「家族」によるケア提供、介護事業所等の職員が提供したケアを「職員」によるケア提供、ボランティア、親族等が提供したケアを「他人」のケア提供とし、これらの3者のうちの誰が、どのようなケアを、どのような要介護高齢者に提供したかを調査し、分析した結果を示した。

家族が提供したケアの62種類のケアの発生率の平均は、23.7%、職員は6.6%、他人は、0.9%であった。家族が提供していたケアは、60種類で「月経への対処」、「その他の生活自立支援」以外のケアは、発生していた。職員は、55種類のケアで発生しており、まったく発生していなかったのは、「社会生活訓練」、「その他の行動上の問題」、「職員に関する間接業務」、「職能訓練・生産活動」、「その他の間接業務」、「月経への対処」、「その他の生活自立支援」の7種類だけであった。他人によるケアは、発生率は低いが、「社会生活訓練」、「その他の行動上の問題」、「職能訓練・生産活動」、「その他の間接業務」、「月経への対処」、「その他の生活自立支援」、「電話、FAX、E-mail、手紙」、「文書作成」、「その他の移動」、「その他の医療」、「社会生活支援のその他」、「介助用具の着脱」、「その他の入浴」、「その他の食事」、「行動上の問題の予防的訓練」、「その他の排泄」、「言語・聴覚訓練」、「洗髪」、「応用日常生活訓練」の19種類以外は、発生しており、43種類のケアが発生していた。

1. 提供者別高齢者に提供されたケア内容

(1) 提供者別高齢者に提供されたケア内容別ケア発生率

1) 家族によって高齢者に提供されたケア内容別ケア発生率

1週間の中で1分以上、提供されたケアを発生したとみなし、ケアの発生率を算出し、1%以上の発生したケアの発生率を表8-1に示した。

在宅で家族が高齢者に提供されたケア内容を発生率の観点から分析した。この結果、家族が提供したケアの発生率で最も高かったのは、「調理」で88.6%であった。次いで高かったのは、同様に食事に関するケアである「食器洗浄・食器の片づけ」が79.6%、「摂食」70.3%、「配膳・下膳」49.7%と食事関連のケアの発生率は高かった。「水分摂取」も62.1%と高かった。

「更衣」、「洗濯」という衣食住の「衣」にあたる基本的なケアの発生率も、それぞれ77.6%と高い発生率であった。次いで、高い発生率であったのは、「清掃・ごみの処理」で72.7%を示していた。

「薬剤の使用」の67.5%をはじめとし、「観察・測定・検査」33.3%、「運動器・皮膚・眼・耳鼻咽喉科及び手術にかかる処置」は、32.5%、「呼吸器、循環器、消化器、泌尿器にかかる処置」14.4%と医療や看護的なケアも発生率は高かった。

「排尿」55.3%、「排便及びおむつ・パット介助」は53.4%と排泄についても高い発生率

を示していた。

移動については、「敷地内の移動」53.7%、「外出時の目的地までの移動」34.1%、「移乗」31.5%と示され、これらも高い割合を示していた。

「洗面・手洗い」59.3%、「口腔・耳ケア」51.3%、「入浴」48.5%、「整容」36.1%、「清拭」17.8%といった清潔に係るケアの発生率も高かった。

2) 職員によって高齢者に提供されたケア内容別ケア発生率

職員が提供し発生したケアにおけるケア内容別ケア時間について分析した結果、発生率が最も高かったのは、「外出時の目的地までの移動」で34.3%を示した。次いで、「観察・測定・検査」33.5%、「敷地内の移動」26.9%、「基本日常生活訓練」21.0%、「入浴」20.2%であった。

1割以上の高齢者に発生していたケアは、「移乗」18.6%、「清掃・ごみの処理」17.0%、「更衣」16.4%、「排便及びおむつ・パット介助」15.8%、「対象者に関する間接業務」15.8%、「水分摂取」15.0%、「調理」13.4%、「運動器・皮膚・眼・耳鼻咽喉歯科及び手術にかかる処置」11.0%、「清拭」10.8%であった。これらは訪問介護および訪問看護によって提供されていたものが多くを占めていた。

BPSDに係るケアは、「行動上の問題の予防的対応」が2.2%、「行動上の問題の発生時の対応」が1.8%などであり、発生率は高くはなかった。

医療的なケアについては、「運動器・皮膚・眼・耳鼻咽喉歯科及び手術にかかる処置」11.0%の他、「呼吸器、循環器、消化器、泌尿器にかかる処置」が8.0%、「病気の症状への対応」が5.4%などであり、医療的なケアの提供が一定の割合で発生していることがわかった。

このように職員が提供したケアで2割以上の高齢者に提供されており、発生率が高かったケアは、移動に係るケアと観察や測定、検査と、入浴やリハビリテーションに係るケアであった。これらは、訪問介護、訪問看護、訪問入浴等の訪問系のサービスによって提供されていたケアであった。

3) 他人によって高齢者に提供されたケア内容別ケア発生率

他人によって提供されたケアの発生率は、全体としてかなり低く、最も高い発生率を示したケアは、「調理」で4.0%であった。次いで、「摂食」が3.8%、「水分摂取」が2.8%で、他人によるケアは、食事や水分摂取が主なケアであった。

BPSDに係るケアは、「行動上の問題の予防的対応」が0.4%、「行動上の問題の発生時の対応」が0.2%などであり、発生率は低かった。

医療的なケアについては、「呼吸器、循環器、消化器、泌尿器にかかる処置」が1.0%、「運動器・皮膚・眼・耳鼻咽喉歯科及び手術にかかる処置」が0.8%、「病気の症状への対応」が0.8%などであった。

表 8-1 提供者別高齢者に提供されたケア内容別ケア発生率 (N=499)

	発生率(%)		
	家族	職員	他人
31 調理	88.6	13.4	4.0
33 食器洗浄・食器の片づけ	79.6	6.4	2.6
18 更衣	77.6	16.4	1.8
51 洗濯	77.6	8.8	1.8
52 清掃・ごみの処理	72.7	17.0	1.4
34 摂食	70.3	9.6	3.8
81 薬剤の使用	67.5	8.8	2.6
35 水分摂取	62.1	15.0	2.8
14 洗面・手洗い	59.3	7.0	1.4
41 排尿	55.3	9.2	1.8
21 敷地内の移動	53.7	26.9	2.6
42 排便及びおむつ・パット介助	53.5	15.8	2.4
101 対象者に関する間接業務	52.7	15.8	2.8
15 口腔・耳ケア	51.3	9.2	2.0
32 配膳・下膳	49.7	7.2	1.6
11 入浴	48.5	20.2	1.2
17 整容	36.1	7.6	1.2
65 外出時の目的地までの移動	34.1	34.3	0.8
84 観察・測定・検査	33.3	33.5	2.4
83 運動器・皮膚・眼・耳鼻咽喉歯科及び手術にかかる処置	32.7	11.0	0.8
22 移乗	31.7	18.6	1.6
59 その他の会話	28.7	9.4	1.8
53 整理整頓	26.9	5.0	0.6
72 行動上の問題の予防的対応	19.2	2.2	0.4
23 体位変換	19.0	6.0	1.0
91 基本日常生活訓練	18.8	21.0	1.4
12 清拭	17.8	10.8	0.8
71 行動上の問題の発生時の対応	14.8	1.8	0.2
82 呼吸器、循環器、消化器、泌尿器にかかる処置	14.4	8.0	1.0
64 来訪者への対応	11.8	1.2	1.4
56 戸締まり・火の始末・防災	9.6	2.4	0.2
24 起座	8.6	2.0	0.4

66	外出時の目的地での行為	6.6	0.6	0.2
92	応用日常生活訓練	5.2	2.6	0.0
86	病気の症状への対応	4.8	5.4	0.8
94	スポーツ訓練	4.6	2.4	0.2
62	電話、FAX、E-mail、手紙	4.4	0.2	0.0
25	起立	4.2	1.0	0.2
54	食べ物の管理	3.8	1.0	0.2
85	指導・助言	3.4	6.8	0.2
26	介助用具の着脱	3.2	0.4	0.0
13	洗髪	2.2	1.4	0.0
95	牽引・温熱・電気療法	2.2	0.8	0.4
19	その他の入浴	2.0	0.4	0.0
39	その他の食事	2.0	0.4	0.0
55	金銭管理	2.0	0.4	0.2
63	文書作成	2.0	0.2	0.0
93	言語・聴覚訓練	2.0	1.2	0.0
49	その他の排泄	1.8	0.6	0.0
99	その他の機能訓練	1.8	1.2	0.2
61	行事、クラブ活動	1.6	0.6	0.2
29	その他の移動	0.8	0.2	0.0
68	社会生活訓練	0.8	0.0	0.0
73	行動上の問題の予防的訓練	0.8	0.4	0.0
79	その他の行動上の問題	0.8	0.0	0.0
89	その他の医療	0.8	0.2	0.0
102	職員に関する間接業務	0.4	0.0	0.4
67	職能訓練・生産活動	0.2	0.0	0.0
69	社会生活支援のその他	0.2	0.2	0.0
109	その他の間接業務	0.2	0.0	0.0
16	月経への対処	0.0	0.0	0.0
50	その他の生活自立支援	0.0	0.0	0.0

(1) 提供者別高齢者に提供された合計ケア時間

1週間に高齢者に提供された合計ケア時間の提供者別の平均値は、家族が1403.4分、職員が152.7分、他人が20.2分となった。これを1日あたりに換算すると、家族が200.5分、職員が21.8分、他人が2.9分であった。

これを提供者別の割合で見ると、在宅で提供されたケア時間のうち、家族の提供は89.0%とほぼ9割を占めており、職員が9.7%、他人は1.3%であった。

なお、1日に高齢者に提供された合計ケア時間の提供者別の最大値は、家族の場合が762.1分、職員の場合が233.7分、他人の場合が322.7分で、変動係数でも他人の提供時間は671.0とばらつきがあり、中にはケア時間が長い調査対象者がいることがわかった。

表 8-2 提供者別高齢者に提供された合計ケア時間(N=499)

	1日平均(分)	1週間平均(分)	標準偏差	変動係数	最小値	最大値	割合(%)
家族	200.5	1403.4	117.6	58.6	0.0	762.1	89.0
職員	21.8	152.7	34.1	156.2	0.0	233.7	9.7
他人	2.9	20.2	19.4	671.0	0.0	312.1	1.3

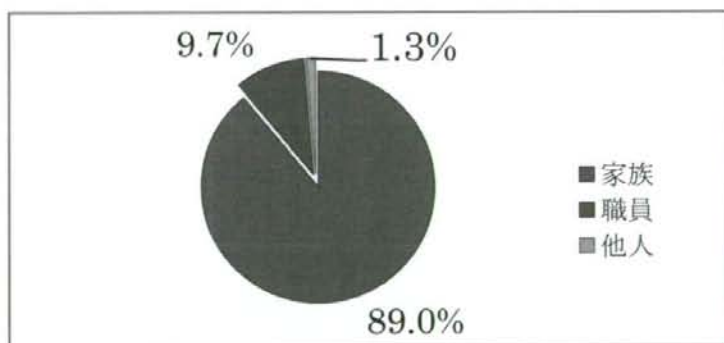


図 8-1 提供者別高齢者に提供された合計ケア時間の割合

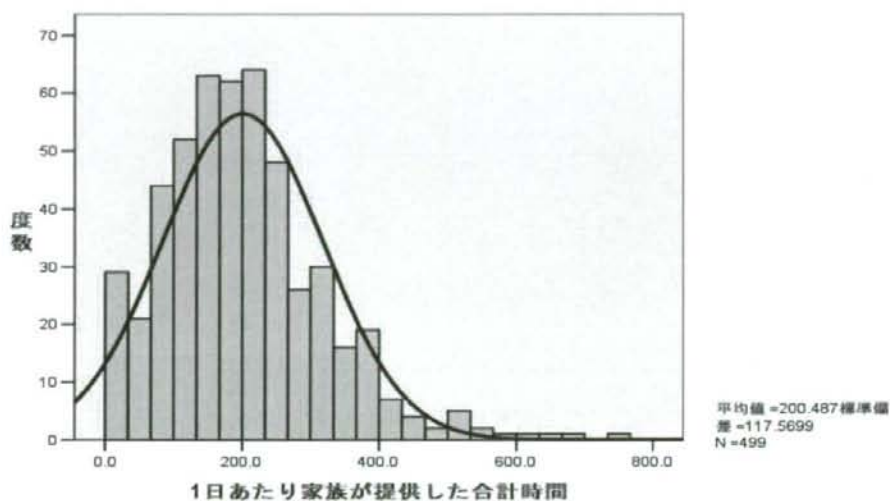


図 8-2 家族によって提供された合計ケア時間の分布

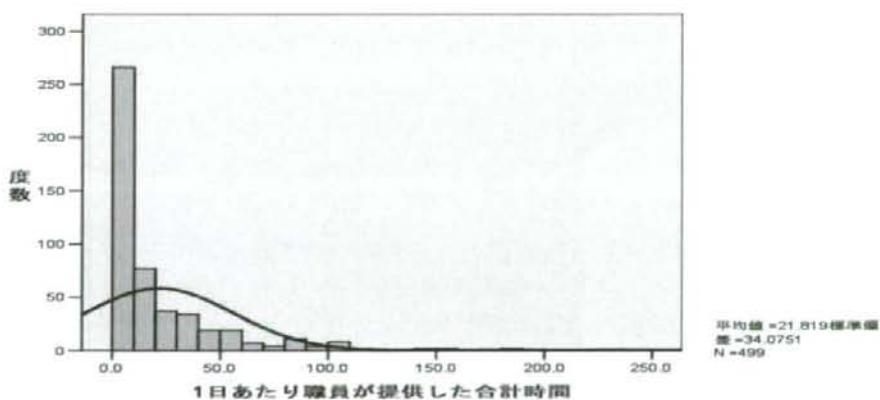


図 8-3 職員によって提供された合計ケア時間の分布

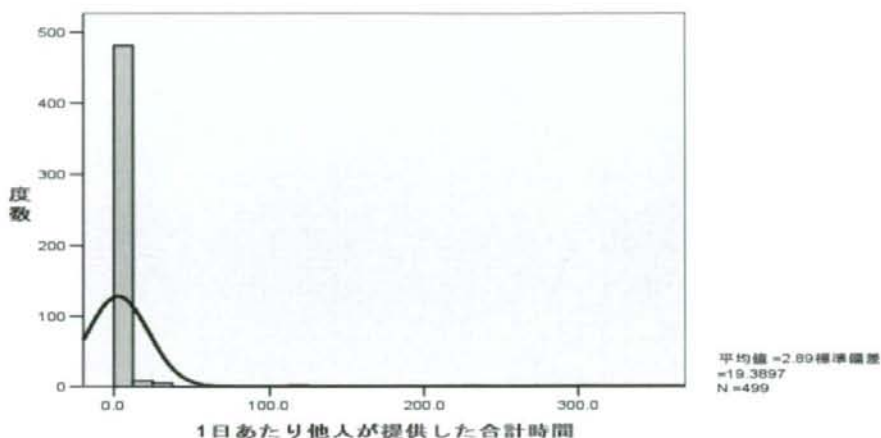


図 8-4 他人によって提供された合計ケア時間の分布

(2) 提供者別発生したケアにおけるケア内容別ケア時間

1) 家族が提供した発生したケアにおけるケア内容別ケア時間

1日あたりで、ケア時間が最も長かったのは、「呼吸器、循環器、消化器、泌尿器にかかる処置」で83.0分であったが、発生率は14.4%と高くなかった。次いで、「摂食」45.4分、「調理」36.3分、「行動上の問題の発生時の対応」27.3分、「排便及びおむつ・ペット介助」21.6分、「排尿」20.4分、「行動上の問題の予防的対応」20.4分で、これらの発生率は、それぞれ70.3%、88.6%、14.8%、53.5%、55.3%、19.2%であった。

このように家族が提供したケアは、特に食事に係る時間が長く、しかも高齢者の多くに提供されたケアであったことがわかった。

また、「食器洗浄・食器の片づけ」、「洗濯」、「敷地内の移動」、「入浴」、「その他の会話」、「その他の移動」、「行動上の問題の予防的訓練」が1日平均10分以上、提供されていた。

このほかに、5分以上提供されていたケアで発生率が高かったのは、「更衣」9.9分、77.6%、「体位変換」8.9分、19%、「水分摂取」8.6分、62.1%、「観察・測定・検査」8.3分、33.3%、「薬剤の使用」7.8分、67.5%、「口腔・耳ケア」7.4分、51.3%、「清拭」7.3分、17.8%、「配膳・下膳」7.1分、49.7%、「清掃・ごみの処理」7.1分、72.7%、「来訪者への対応」6.3分、11.8%、「対象者に関する間接業務」6.2分、52.7%、「運動器・皮膚・眼・耳鼻咽喉歯科及び手術にかかる処置」6.1分、32.7%、「移乗」5.4分、31.7%などが提供されていた。

「職能訓練・生産活動」8.6分、0.2%、「職員に関する間接業務」6.1分、0.4%、「その他の医療」6.8分、0.8%、「行事、クラブ活動」5.8分、1.6%、「その他の機能訓練」8.1分、1.8%、「指導・助言」5.3分、3.4%、「応用日常生活訓練」9.1分、5.2%、「外出時の目的地