

図 6-103 関節制限\_その他

## 2) 移動等関連

移動等関連項目についても、モデル事業認定データにおいては、すべての項目において、要介護度区分ごとに統計的に有意な差が見られた。

表 6-23 要介護度区分別移動等関連項目の回答傾向 (モデル事業)

		要介護度区分						P値 軽度⇔中度⇔重度 軽度⇔中度⇔軽度⇔重度
		軽度		中度		重度		
		N	%	N	%	N	%	
寝返り	1 つかまらないでできる	9,359	56.1%	2,135	31.4%	221	10.9%	** ** *
	2 何かにつかまればできる	7,544	44.4%	4,376	64.3%	1,018	50.2%	
	3 できない	85	0.5%	298	4.4%	788	38.9%	
起き上がり	1 つかまらないでできる	2,347	13.8%	563	8.3%	55	2.7%	** ** *
	2 何かにつかまればできる	14,493	85.3%	5,466	80.3%	636	31.4%	
	3 できない	148	0.9%	780	11.5%	1,338	65.9%	
座位保持	1 できる	9,683	56.9%	2,454	36.0%	208	10.3%	** ** *
	2 自分の手で支えればできる	5,866	34.5%	2,704	39.7%	411	20.3%	
	3 支えてもらえばできる	1,451	8.5%	1,611	23.7%	1,211	59.7%	
高足立位保持	1 支えなしでできる	11,858	69.8%	2,373	34.9%	166	8.2%	** ** *
	2 何か支えがあればできる	5,100	30.0%	4,031	59.2%	700	34.5%	
	3 できない	30	0.2%	405	5.9%	1,161	57.3%	
歩行	1 つかまらないでできる	6,735	39.6%	1,217	17.9%	105	5.2%	** ** *
	2 何かにつかまればできる	10,059	59.2%	4,559	67.0%	507	25.0%	
	3 できない	194	1.1%	1,033	15.2%	1,415	69.8%	
排泄	1 できる	15,983	94.1%	3,408	50.1%	92	4.5%	** ** *
	2 見守り等	978	5.8%	2,314	34.0%	149	7.4%	
	3 一部介助	27	0.2%	965	14.2%	837	41.3%	
移動	4 全介助	0	0.0%	122	1.8%	949	46.8%	** ** *
	1 できる	14,891	87.7%	2,587	37.7%	56	2.8%	
	2 見守り等	1,924	11.3%	2,549	37.4%	182	9.0%	
	3 一部介助	169	1.0%	1,334	19.6%	575	28.4%	
	4 全介助	4	0.0%	359	5.3%	1,214	59.9%	

\*\* P<0.01 \* P<0.05

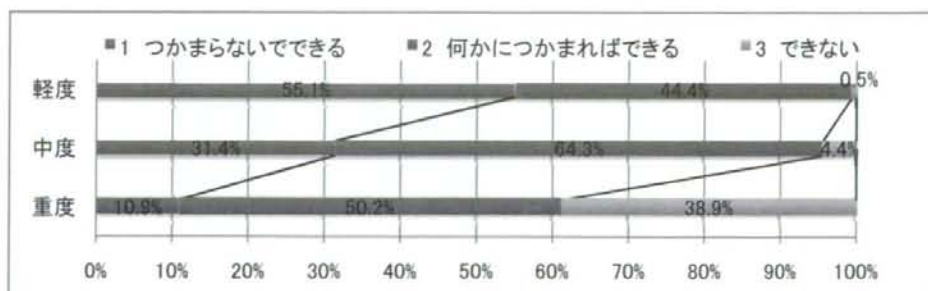


図 6-104 寝返り

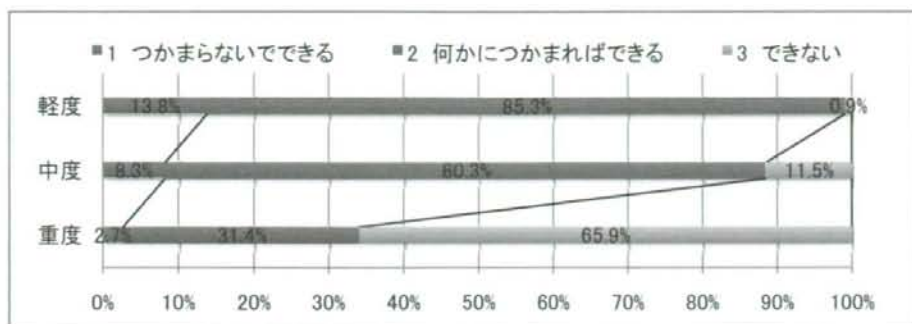


図 6-105 起き上がり

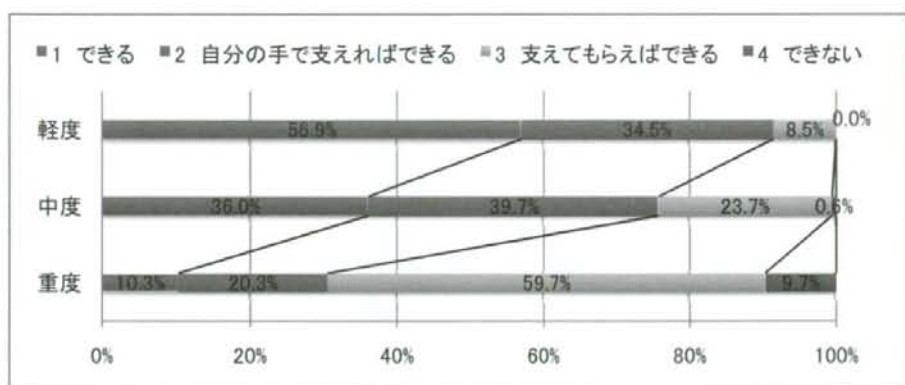


図 6-106 座位保持

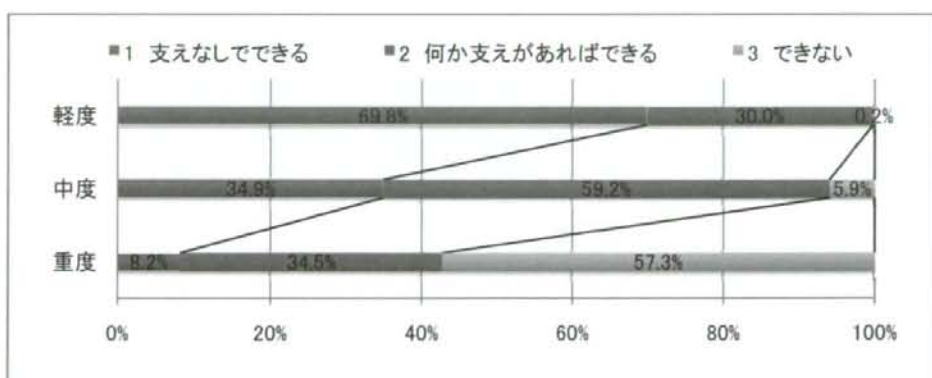


図 6-107 両足立位保持

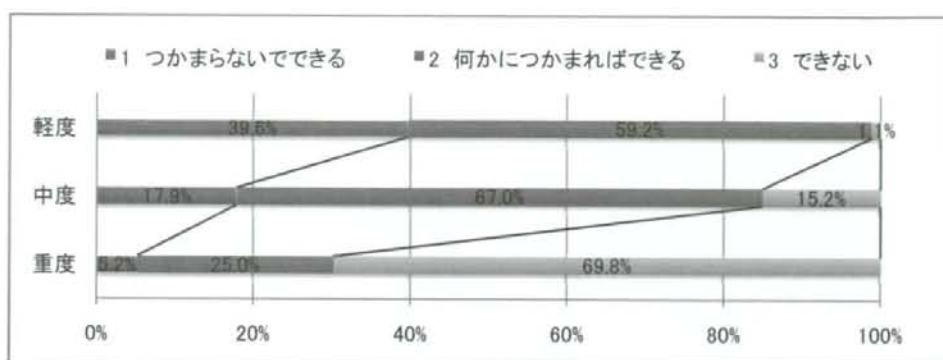


図 6-108 歩行

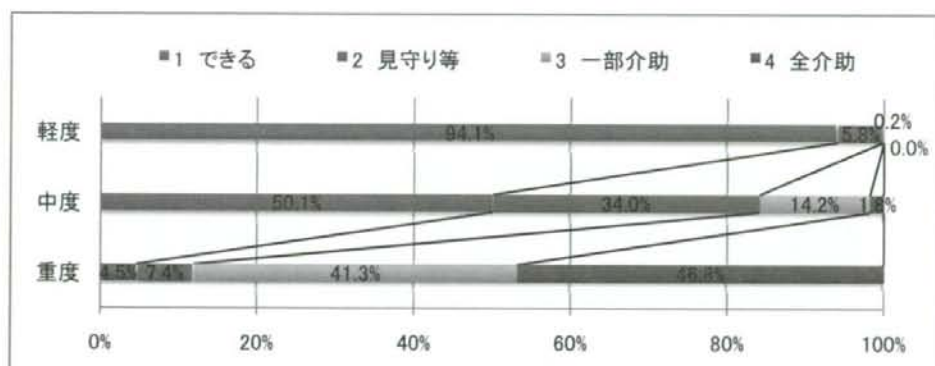


図 6-109 移乗

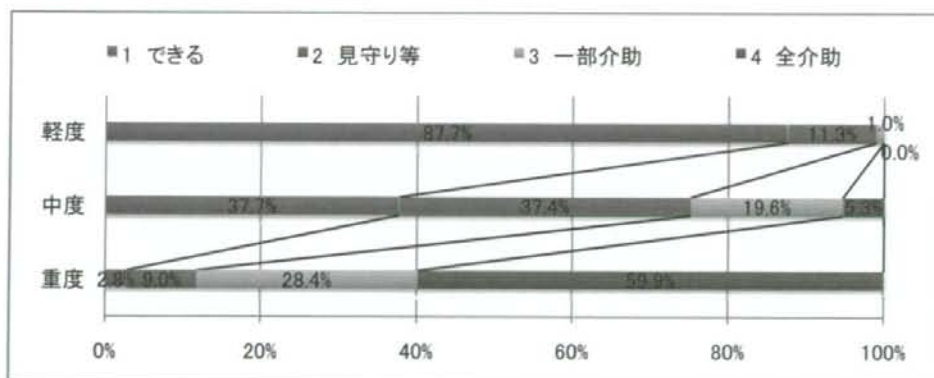


図 6-110 移動

### 3) 複雑な動作等関連

複雑な動作等関連項目についても、モデル事業認定データにおいては、すべての項目において、要介護度区分ごとに統計的に有意な差が見られた。

表 6-24 要介護程度区分別複雑な動作等関連項目の回答傾向（モデル事業）

		要介護度区分						P値		
		軽度		中度		重度		軽度×中度	中度×重度	軽度×重度
		N	%	N	%	N	%			
立ち上がり	1 つかまらないうでできる	1,059	6.2%	250	3.8%	28	1.4%	**	**	**
	2 何かにつかまればできる	15,905	93.6%	5,901	86.7%	554	27.3%			
	3 できない	24	0.1%	648	9.5%	1,645	71.3%			
片足立位保持	1 支えなしでできる	2,763	16.4%	488	7.2%	35	1.7%	**	**	**
	2 何か支えがあればできる	13,475	79.3%	4,326	63.5%	332	16.4%			
	3 できない	720	4.2%	1,995	29.3%	1,660	81.9%			
洗身	1 できる	9,770	57.5%	575	8.4%	1	0.0%	**	**	**
	2 一部介助	6,818	40.1%	4,406	64.7%	395	14.6%			
	3 全介助	294	1.7%	1,628	23.9%	1,543	76.1%			
	4 行っていない	106	0.6%	200	2.9%	188	9.3%			

\*\* P<0.01 \* P<0.05

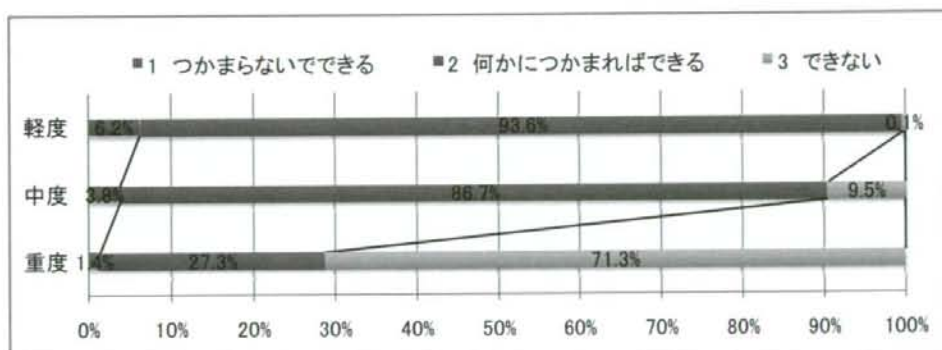


図 6-111 立ち上がり

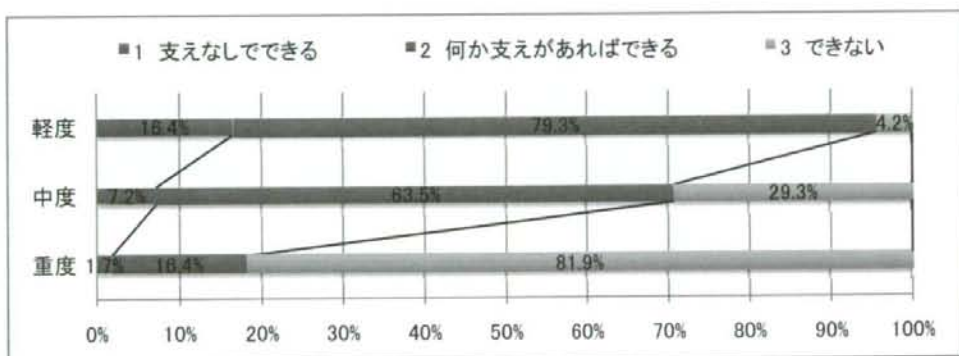


図 6-112 片足立位保持

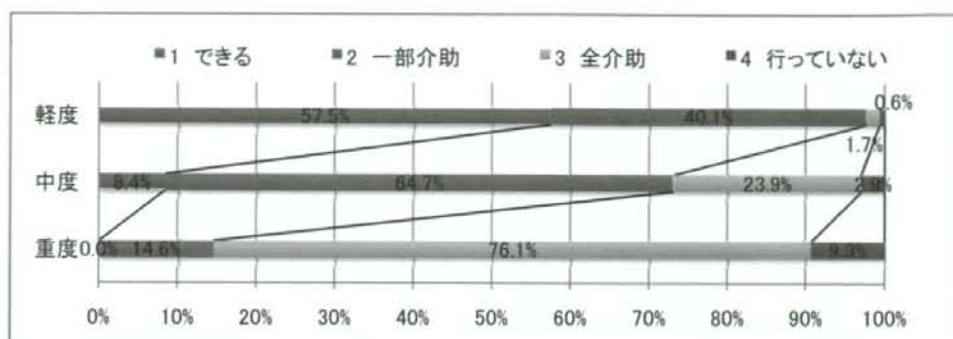


図 6-113 洗身

#### 4) 特別な介護等関連

特別な介護等関連項目についても、モデル事業認定データにおいては、すべての項目において、要介護度区分ごとに統計的に有意な差が見られた。

表 6-25 要介護度区分別特別な介護等関連項目の回答傾向 (モデル事業)

		要介護度区分						P値		
		軽度		中度		重度				
		N	%	N	%	N	%	軽度⇔中度	中度⇔重度	軽度⇔重度
じよくそう	1 ない	10,893	99.4%	6,559	96.3%	1,670	82.4%	**	**	**
	2 ある	96	0.6%	250	3.7%	357	17.6%			
皮膚疾患	1 ない	11,826	69.6%	4,382	64.4%	1,173	57.9%	**	**	**
	2 ある	5,162	30.4%	2,427	35.6%	854	42.1%			
入浴下	1 できる	15,429	90.8%	5,198	76.3%	980	48.3%	**	**	**
	2 見守り等	1,559	9.2%	1,604	23.6%	961	47.4%			
	3 できない	0	0.0%	7	0.1%	86	4.2%			
食事摂取	1 できる	10,392	96.5%	4,925	72.3%	491	24.2%	**	**	**
	2 見守り等	440	2.6%	1,148	16.9%	384	18.0%			
	3 一部介助	156	0.9%	724	10.6%	656	32.4%			
	4 全介助	0	0.0%	12	0.2%	516	25.5%			
飲水	1 できる	15,724	92.0%	3,731	54.8%	264	13.0%	**	**	**
	2 見守り等	1,119	6.6%	2,483	36.5%	697	33.9%			
	3 一部介助	144	0.8%	587	8.6%	694	34.2%			
	4 全介助	1	0.0%	8	0.1%	382	18.8%			
排便	1 できる	14,890	87.7%	1,529	22.5%	14	0.7%	**	**	**
	2 見守り等	975	5.7%	967	14.2%	14	0.7%			
	3 一部介助	1,101	6.5%	2,749	40.4%	154	7.8%			
	4 全介助	22	0.1%	1,564	23.0%	1,845	91.0%			
排便	1 できる	15,429	90.8%	1,772	26.0%	9	0.4%	**	**	**
	2 見守り等	887	5.2%	1,046	15.4%	13	0.6%			
	3 一部介助	644	3.8%	2,377	34.9%	137	6.8%			
	4 全介助	28	0.2%	1,614	23.7%	1,868	92.2%			

\*\* P<0.01 \* P<0.05

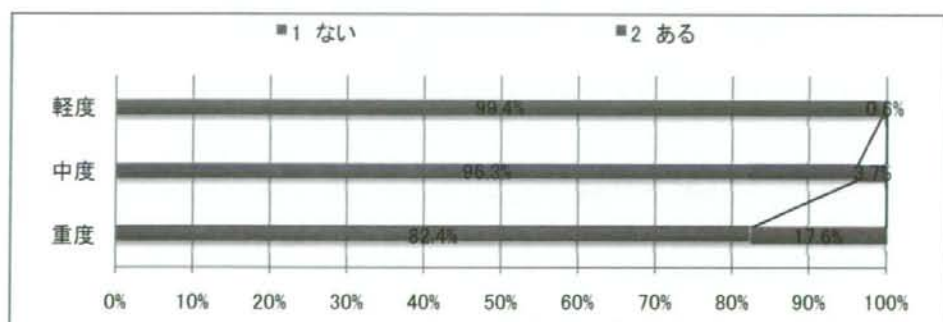


図 6-114 じよくそう

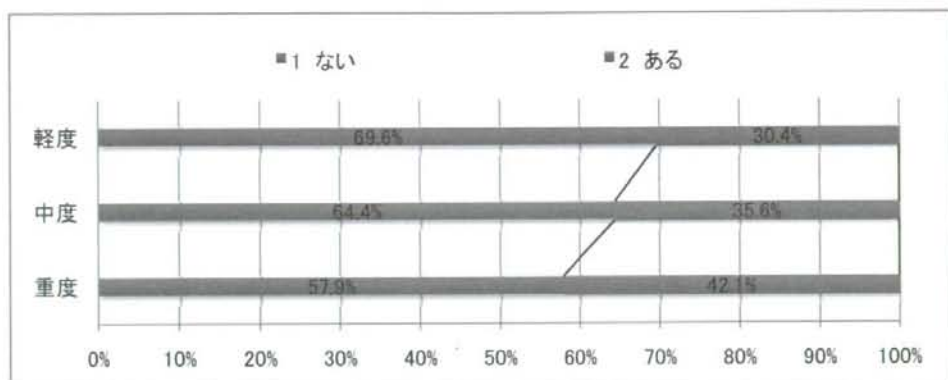


図 6-115 皮膚疾患

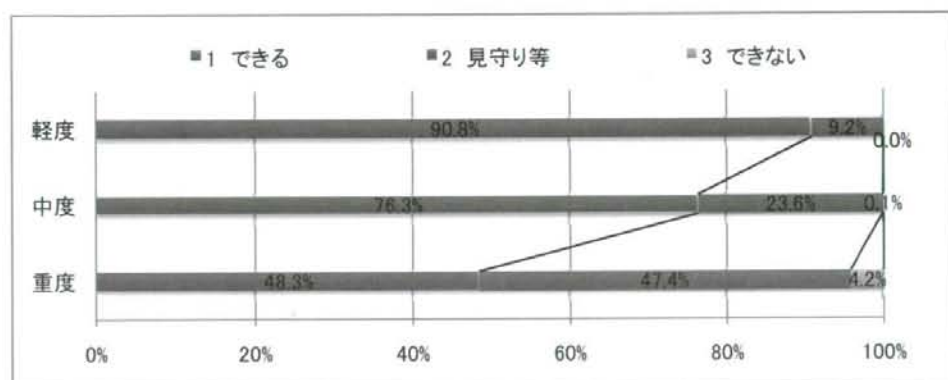


図 6-116 えん下

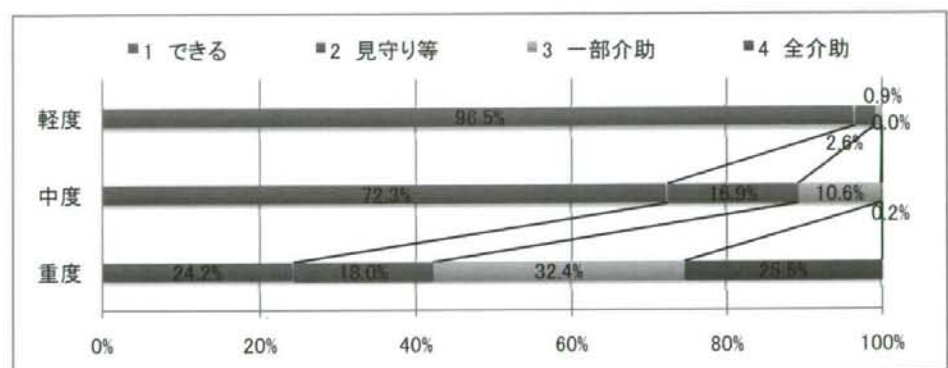


図 6-117 食事摂取

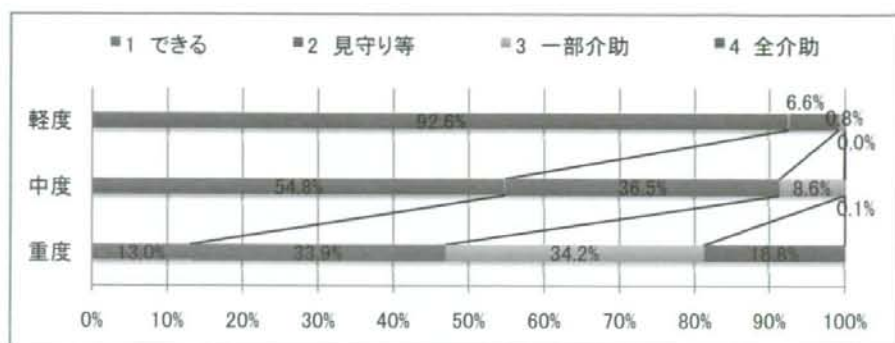


図 6-118 飲水

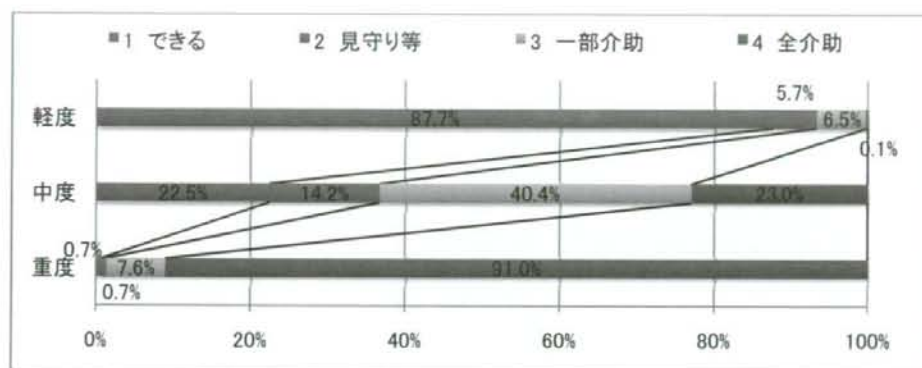


図 6-119 排尿

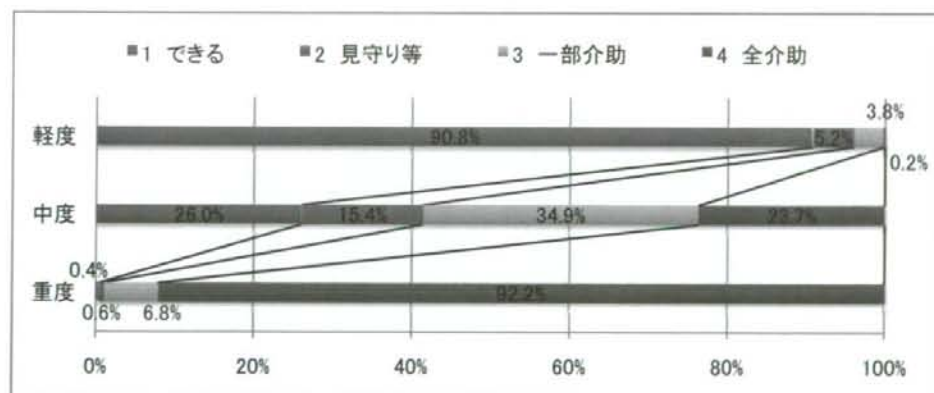


図 6-120 排便



### 5) 身の回りの世話等関連

身の回りの世話等関連項目についても、モデル事業認定データにおいては、すべての項目において、要介護度区分ごとに統計的に有意な差が見られた。

表 6-26 要介護度区分別の身の回りの世話等関連項目の回答傾向（モデル事業）

		要介護度区分						P値
		軽度		中度		重度		
		N	%	N	%	N	%	
口腔清潔	1 できる	16,384	96.4%	3,450	50.7%	70	3.5%	**
	2 一部介助	597	3.5%	3,164	46.5%	1,088	53.7%	**
	3 全介助	7	0.0%	195	2.9%	869	42.9%	**
洗顔	1 できる	16,500	97.1%	3,708	54.5%	82	4.0%	**
	2 一部介助	476	2.8%	2,795	41.0%	852	42.0%	**
	3 全介助	12	0.1%	306	4.5%	1,093	53.9%	**
髪型	1 できる	16,580	97.6%	4,954	63.9%	201	9.9%	**
	2 一部介助	345	2.0%	1,834	26.9%	584	28.8%	**
	3 全介助	63	0.4%	621	9.1%	1,242	61.3%	**
つめ切り	1 できる	9,270	54.6%	839	12.3%	16	0.8%	**
	2 一部介助	4,560	26.8%	1,404	20.6%	73	3.6%	**
	3 全介助	3,158	18.6%	4,567	67.1%	1,938	95.6%	**
上衣の着脱	1 できる	14,757	86.9%	1,602	23.5%	8	0.3%	**
	2 見守り等	828	4.9%	1,127	16.6%	46	2.3%	**
	3 一部介助	1,395	8.2%	3,837	56.4%	1,021	50.4%	**
	4 全介助	8	0.0%	243	3.6%	954	47.1%	**
ズボン等着脱	1 できる	14,932	87.9%	1,412	20.7%	2	0.1%	**
	2 見守り等	876	5.2%	1,071	15.7%	34	1.7%	**
	3 一部介助	1,173	6.9%	3,860	56.7%	685	33.8%	**
	4 全介助	7	0.0%	466	6.8%	1,306	64.4%	**
薬の内服	1 できる	10,736	63.2%	1,007	14.8%	36	1.7%	**
	2 一部介助	6,229	36.7%	5,558	81.6%	1,145	56.5%	**
	3 全介助	23	0.1%	244	3.6%	847	41.8%	**
金銭の管理	1 できる	10,797	63.6%	1,308	19.2%	127	6.3%	**
	2 一部介助	5,215	30.7%	2,848	41.8%	394	19.4%	**
	3 全介助	976	5.7%	2,653	39.0%	1,506	74.3%	**
電話の利用	1 できる	9,966	58.7%	1,225	18.0%	95	4.7%	**
	2 一部介助	5,996	35.3%	3,510	51.5%	601	29.6%	**
	3 全介助	1,026	6.0%	2,074	30.5%	1,331	65.7%	**
日常の意思決定	1 できる	10,414	61.3%	1,718	25.2%	226	11.1%	**
	2 特別な場合を除いてできる	5,695	33.5%	2,925	43.0%	547	27.0%	**
	3 日常的に困難	876	5.2%	2,120	31.1%	1,007	49.7%	**
	4 できない	3	0.0%	46	0.7%	247	12.2%	**

\*\* P<0.01 \* P<0.05

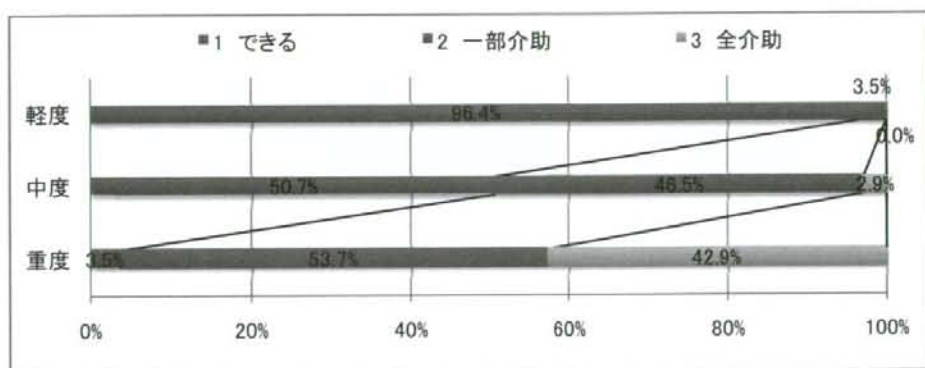


図 6-121 口腔清潔



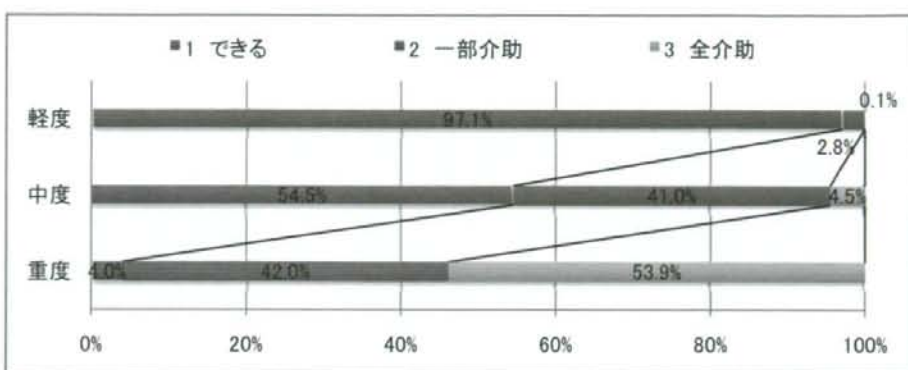


図 6-122 洗顔

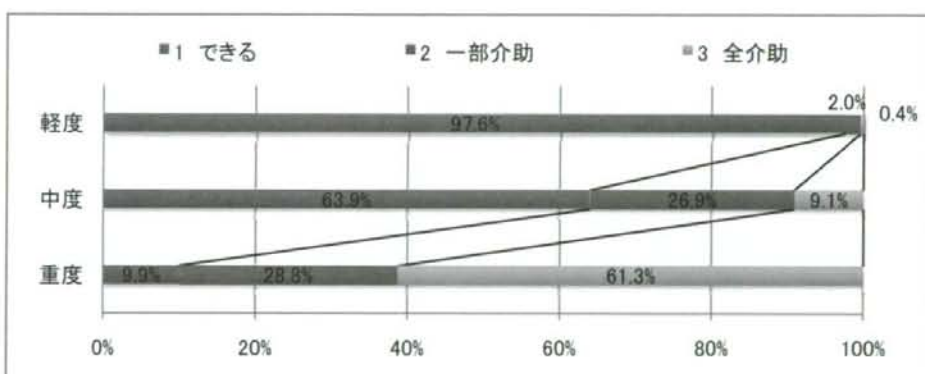


図 6-123 整髪

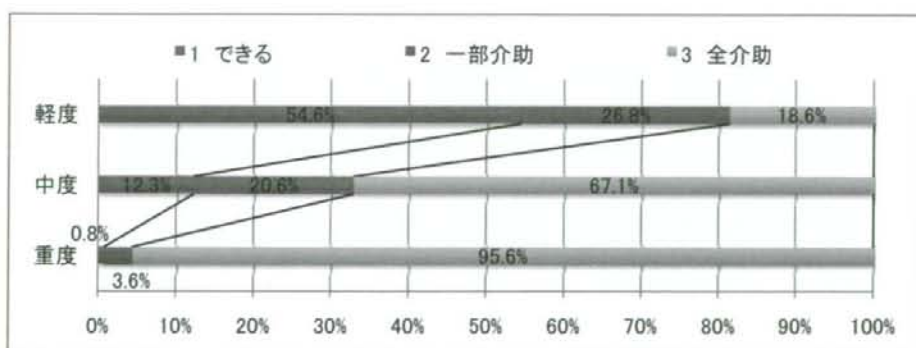


図 6-124 つめ切り

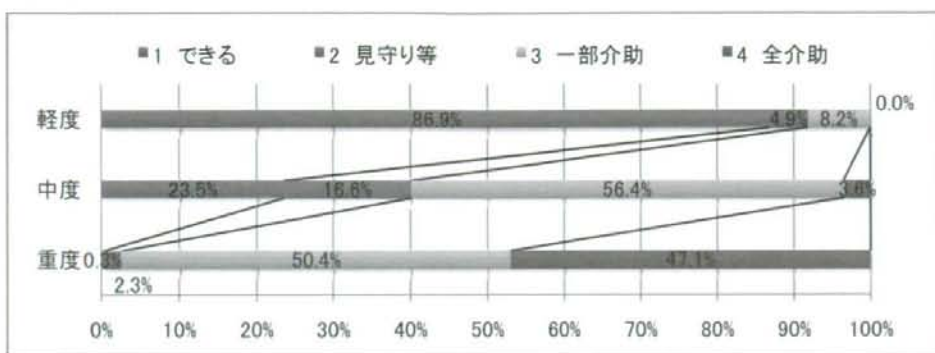


図 6-125 上衣の着脱

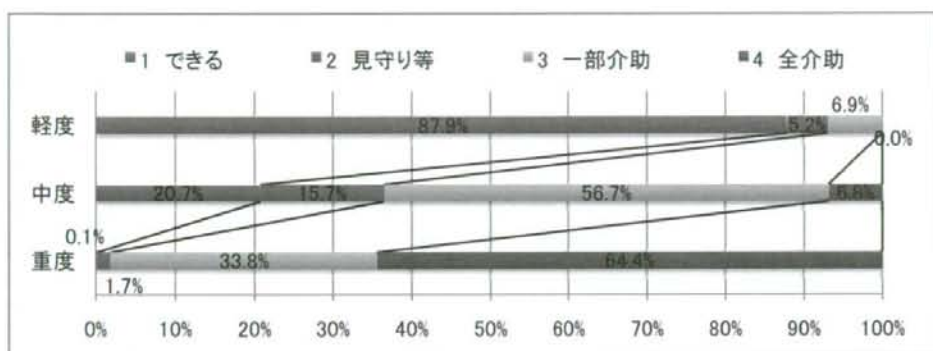


図 6-126 ズボン等着脱

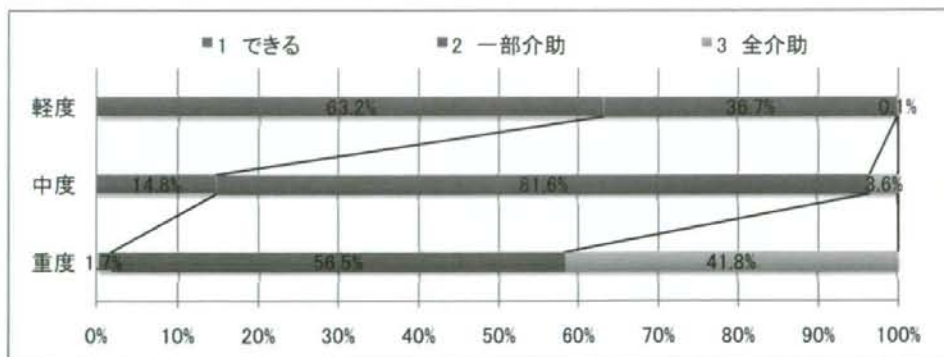


図 6-127 薬の内服

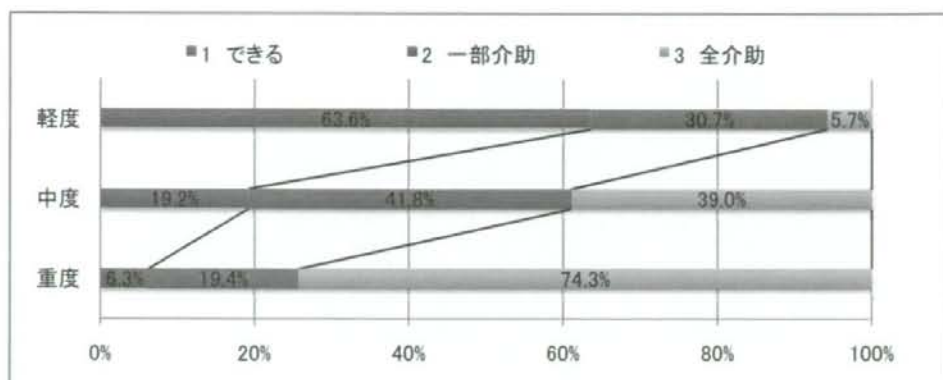


図 6-128 金銭の管理

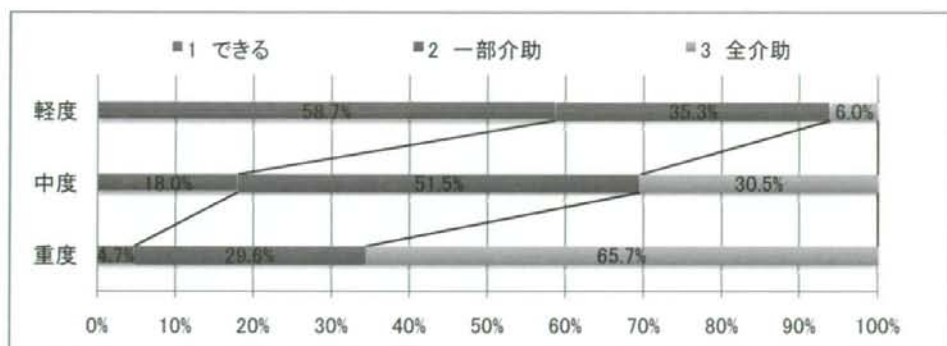


図 6-129 電話の利用

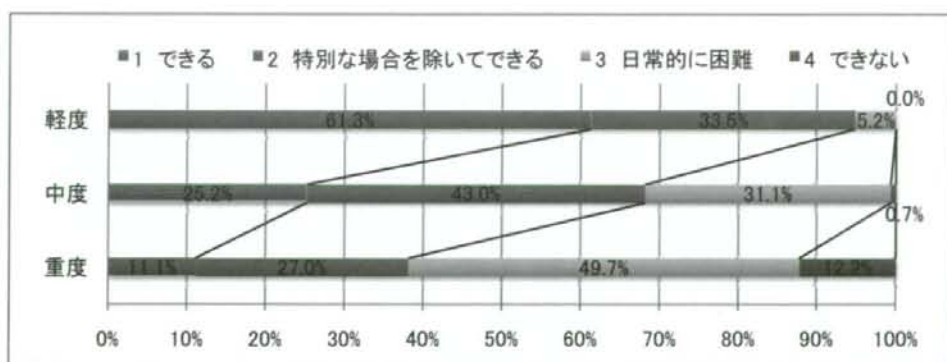


図 6-130 日常の意思決定

## 6) コミュニケーション等関連

コミュニケーション等関連項目についても、モデル事業認定データにおいては、すべての項目において、要介護度区分ごとに統計的に有意な差が見られた。

表 6-27 要介護度区分別コミュニケーション等関連項目の回答傾向 (モデル事業)

		要介護度区分						P値		
		軽度		中度		重度		軽度⇔中度	中度⇔重度	軽度⇔重度
		N	%	N	%	N	%			
視力	1 普通 2 約1m離れた視力確認票の図が見える 3 目の前に置いた視力確認票の図が見える 4 ほとんど見えない 5 見えているのか判断不能	13,743 2,696 422 125 0	80.9% 15.9% 2.5% 0.7% 0.0%	4,868 1,550 287 104 0	71.5% 22.8% 4.2% 1.5% 0.0%	1,251 514 160 54 48	61.7% 25.4% 7.9% 2.7% 2.4%	**	*	**
聴力	1 普通 2 普通の声がやっと聞こえる 3 かなり大きな声なら何とか聞こえる 4 ほとんど聞こえない 5 聞こえているのか判断不能	9,638 5,454 1,838 58 0	56.7% 32.1% 10.8% 0.3% 0.0%	3,438 2,130 1,180 61 0	50.5% 31.3% 17.3% 0.9% 0.0%	1,010 567 404 25 21	49.8% 26.0% 19.9% 1.2% 1.0%	**	**	**
意思の伝達	1 伝達できる 2 ときどき伝達できる 3 ほとんど伝達できない 4 できない	15,696 1,265 25 2	92.4% 7.4% 0.1% 0.0%	4,670 1,966 143 10	68.0% 29.2% 2.1% 0.1%	811 839 286 91	40.0% 41.4% 14.1% 4.5%	**	**	**
指示への反応	1 指示が通じる 2 指示がときどき通じる 3 指示が通じない	15,149 1,838 1	89.2% 10.8% 0.0%	4,275 2,512 22	62.8% 36.9% 0.3%	866 1,022 139	42.7% 50.4% 6.9%	**	**	**
毎日の目録を理解	1 できる 2 できない	15,225 1,763	89.6% 10.4%	3,893 2,916	57.2% 42.8%	649 1,378	32.0% 68.0%	**	**	**
生年月日を答える	1 できる 2 できない	16,736 252	98.5% 1.5%	5,056 753	88.9% 11.1%	1,308 719	84.5% 35.5%	**	**	**
直前を思い出す	1 できる 2 できない	14,343 2,645	84.4% 15.6%	3,778 3,031	55.5% 44.5%	695 1,332	34.3% 65.7%	**	**	**
名前を答える	1 できる 2 できない	16,978 10	99.9% 0.1%	6,755 54	99.2% 0.8%	1,799 228	88.8% 11.2%	**	**	**
今の季節を理解	1 できる 2 できない	16,137 851	95.0% 5.0%	5,117 1,692	75.2% 24.8%	937 1,090	46.2% 53.8%	**	**	**
場所を答える	1 できる 2 できない	16,886 102	99.4% 0.6%	6,288 521	92.3% 7.7%	1,397 630	68.9% 31.1%	**	**	**

\*\* P<0.01 \* P<0.05

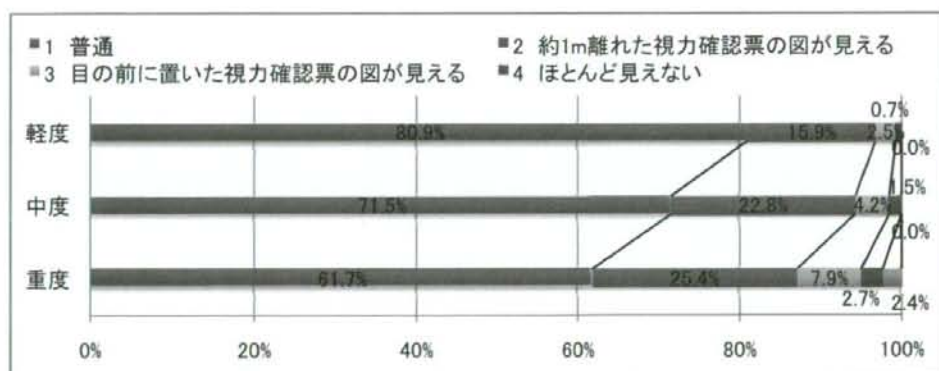


図 6-131 視力

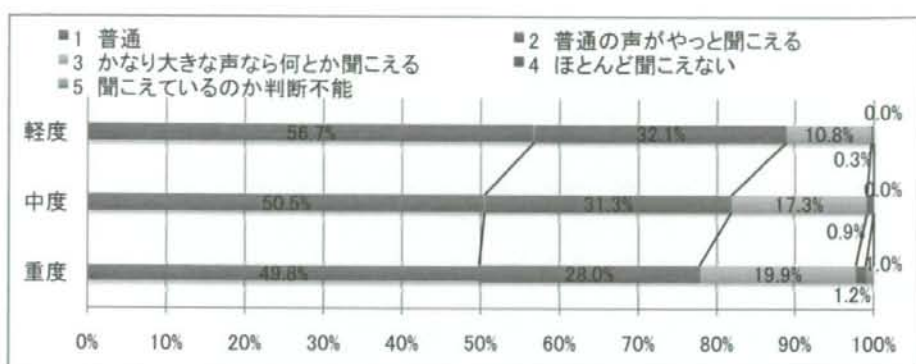


図 6-132 聴力

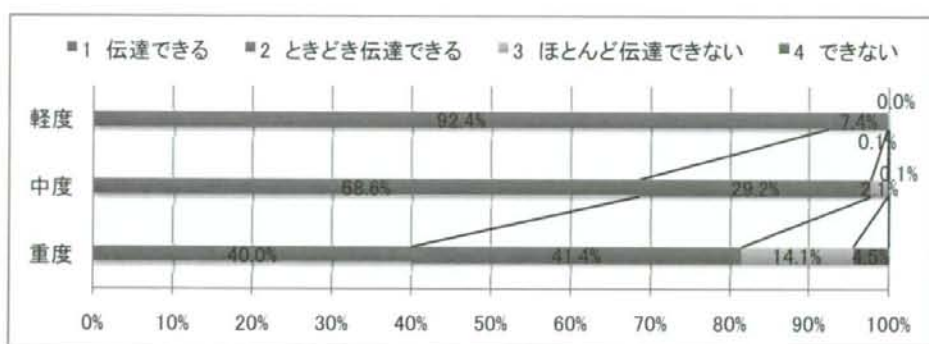


図 6-133 意思の伝達

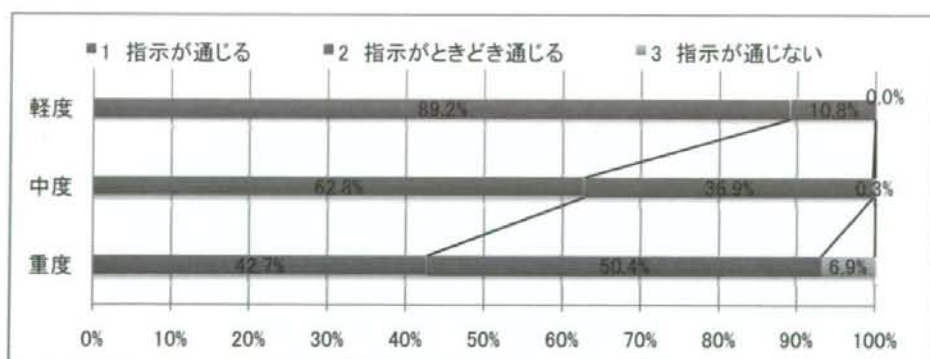


図 6-134 指示への反応

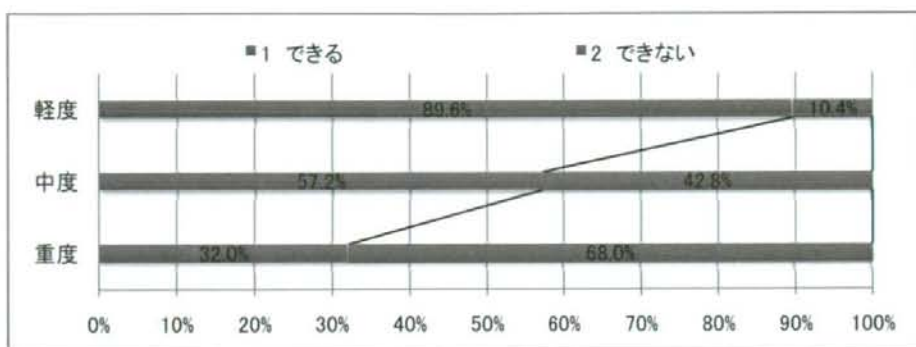


図 6-135 毎日の日課を理解

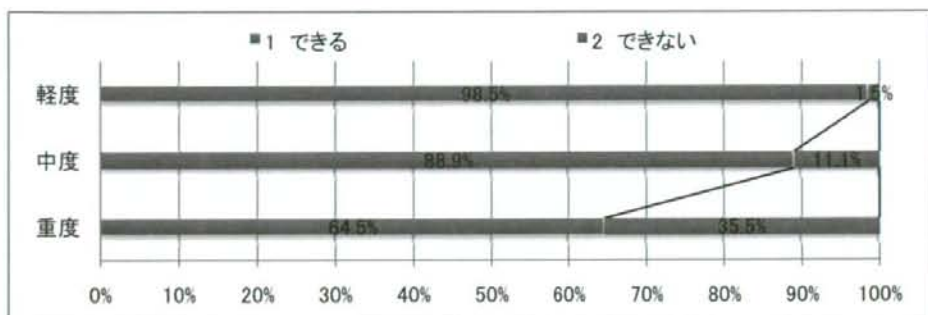


図 6-136 生年月日を答える

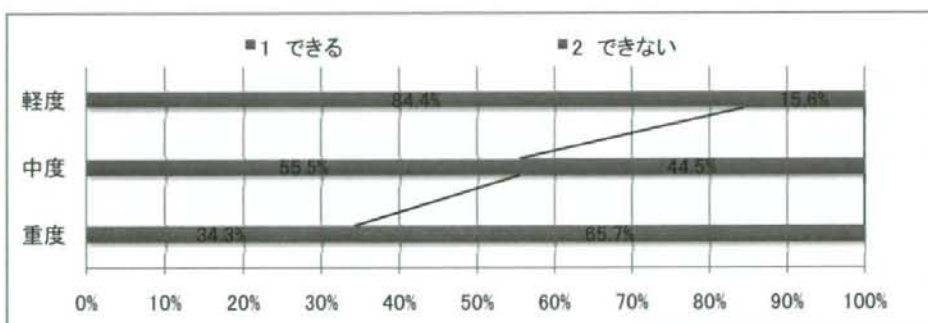


図 6-137 直前を思い出す



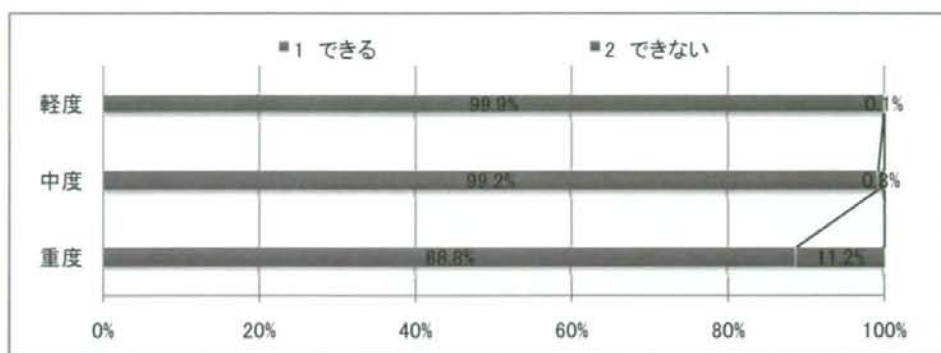


図 6-138 名前を答える

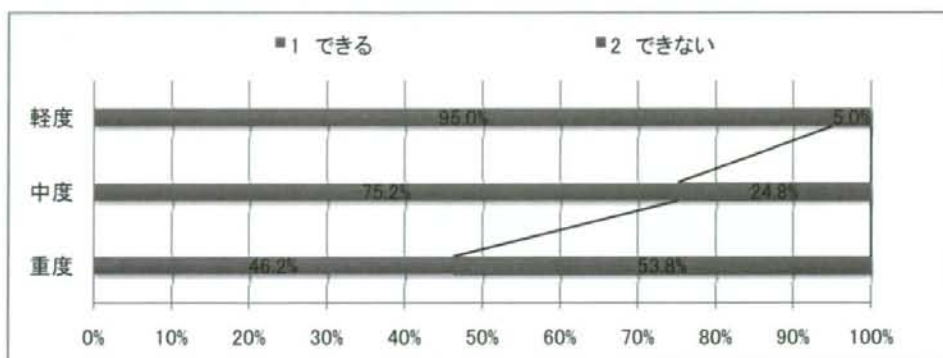


図 6-139 今の季節を理解

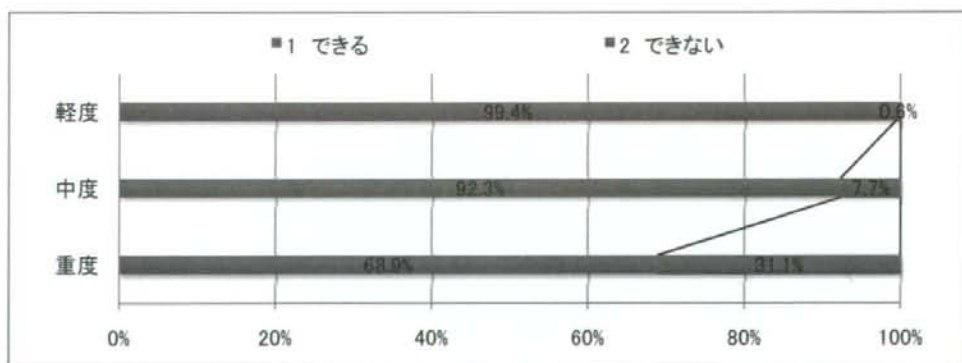


図 6-140 場所を答える

## 7) BPSD等関連

モデル事業認定データにおいては、BPSD等関連項目について在宅タイムスタディの結果と比較すると、概ね要介護区分によって有意差が示されたが、「作話」、「感情が不安定」、「一人で戻れない」、「目が離せない」、「無断で収集」においては、中度と重度群の間に有意差が見られなかった。また「ひどい物忘れ」については、軽度と中度群間に有意差がみられなかった。それ以外のすべての項目において、要介護区分ごとに統計的に有意な差があった。

表 6-28 要介護区分別BPSD等関連項目の回答傾向（モデル事業）

		要介護区分						P値
		軽度		中度		重度		
		N	%	N	%	N	%	
被害的	1 ない	16,081	94.7%	5,866	86.2%	1,829	90.2%	**
	2 ととききある	409	2.4%	306	4.5%	66	3.3%	
	3 ある	498	2.9%	637	9.4%	132	6.5%	**
作話	1 ない	16,626	97.9%	6,364	93.5%	1,910	94.2%	**
	2 ととききある	149	0.9%	157	2.3%	38	1.9%	
	3 ある	213	1.3%	288	4.2%	79	3.9%	**
幻視・幻聴	1 ない	16,476	97.0%	5,882	86.4%	1,562	78.0%	**
	2 ととききある	237	1.4%	360	5.3%	143	7.1%	
	3 ある	275	1.6%	567	8.3%	302	14.9%	**
感情が不安定	1 ない	14,610	86.0%	4,797	70.5%	1,419	70.0%	**
	2 ととききある	914	5.4%	580	8.5%	141	7.0%	
	3 ある	1,464	8.6%	1,432	21.0%	467	23.0%	**
昼夜逆転	1 ない	15,464	91.0%	5,148	75.6%	1,340	66.1%	**
	2 ととききある	570	3.4%	456	6.7%	137	6.8%	
	3 ある	954	5.6%	1,205	17.7%	550	27.1%	**
暴言や暴行	1 ない	16,298	95.9%	5,906	83.3%	1,651	81.5%	**
	2 ととききある	273	1.6%	315	4.6%	82	4.0%	
	3 ある	417	2.5%	688	10.1%	294	14.5%	**
同じ話や不快な音	1 ない	14,047	82.7%	4,433	65.1%	1,442	71.1%	**
	2 ととききある	603	3.5%	283	4.2%	65	3.2%	
	3 ある	2,338	13.8%	2,093	30.7%	520	25.7%	**
大声を出す	1 ない	16,329	96.1%	5,773	84.8%	1,599	78.9%	**
	2 ととききある	281	1.7%	324	4.8%	89	4.4%	
	3 ある	378	2.2%	712	10.5%	339	16.7%	**
介護に抵抗	1 ない	15,884	93.5%	5,164	75.6%	1,458	71.9%	**
	2 ととききある	394	2.3%	424	6.2%	123	6.1%	
	3 ある	710	4.2%	1,221	17.9%	446	22.0%	**
目的無く動き回る	1 ない	16,851	99.2%	6,347	93.2%	1,828	90.2%	**
	2 ととききある	42	0.2%	95	1.4%	39	1.9%	
	3 ある	95	0.6%	367	5.4%	160	7.9%	**
落ち着きが無い	1 ない	16,807	98.9%	6,257	91.9%	1,802	88.9%	**
	2 ととききある	87	0.4%	148	2.2%	70	3.5%	
	3 ある	114	0.7%	404	5.9%	155	7.8%	**
1人で戻れない	1 ない	16,841	99.1%	6,521	95.8%	1,954	96.4%	**
	2 ととききある	124	0.7%	135	2.0%	24	1.2%	
	3 ある	23	0.1%	153	2.2%	49	2.4%	**
目が離せない	1 ない	16,850	99.2%	6,299	92.5%	1,863	91.9%	**
	2 ととききある	60	0.4%	177	2.6%	45	2.2%	
	3 ある	78	0.5%	339	4.9%	119	5.9%	**
無断で収集	1 ない	16,869	99.3%	6,488	95.3%	1,930	95.2%	**
	2 ととききある	43	0.3%	84	1.2%	20	1.0%	
	3 ある	76	0.4%	237	3.5%	77	3.8%	**
火元の管理	1 ない	15,269	89.9%	6,224	91.4%	1,981	97.7%	**
	2 ととききある	1,324	7.8%	320	4.7%	21	1.0%	
	3 ある	395	2.3%	265	3.9%	25	1.2%	**
物や衣服の破壊	1 ない	16,956	99.8%	6,677	98.1%	1,949	96.2%	**
	2 ととききある	25	0.1%	75	1.1%	25	1.2%	
	3 ある	7	0.0%	57	0.8%	53	2.6%	**
不潔な行為	1 ない	16,976	99.9%	6,705	98.5%	1,924	94.9%	**
	2 ととききある	9	0.1%	43	0.6%	51	2.5%	
	3 ある	3	0.0%	61	0.9%	52	2.6%	**
異食行動	1 ない	16,966	99.9%	6,716	98.6%	1,929	95.2%	**
	2 ととききある	13	0.1%	58	0.9%	42	2.1%	
	3 ある	9	0.1%	35	0.5%	56	2.8%	**
ひどい物忘れ	1 ない	10,794	63.5%	2,861	42.0%	1,114	55.0%	**
	2 ととききある	2,166	12.8%	665	9.8%	106	5.2%	
	3 ある	4,028	23.7%	3,283	48.2%	807	39.8%	**

\*\* P<0.01 \* P<0.05

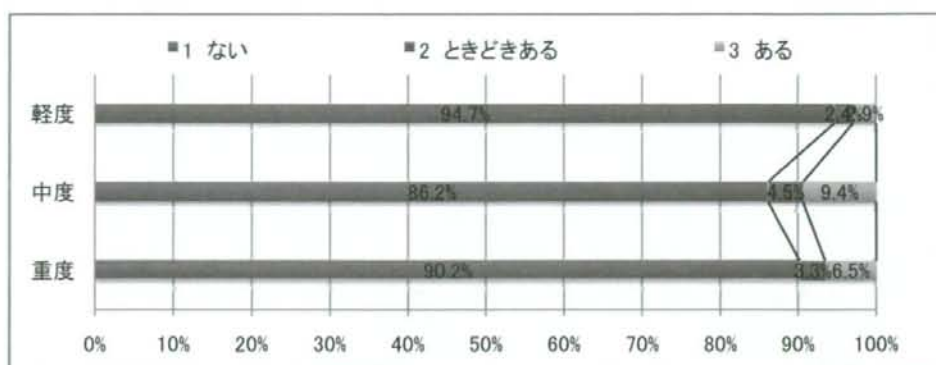


図 6-141 被害的

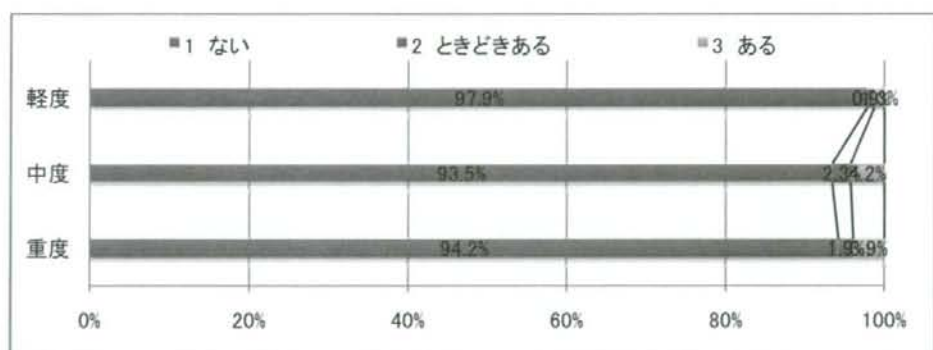


図 6-142 作話

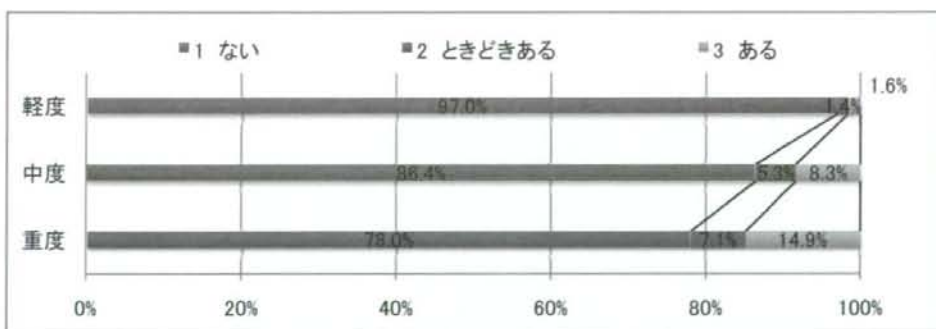


図 6-143 幻視・幻聴

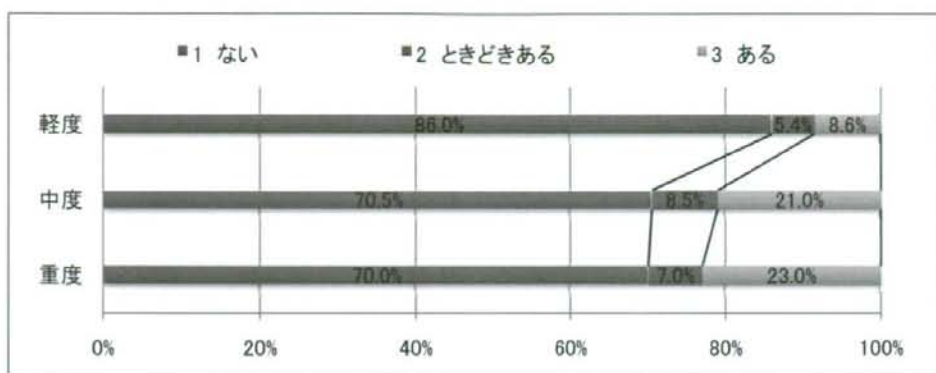


図 6-144 感情が不安定

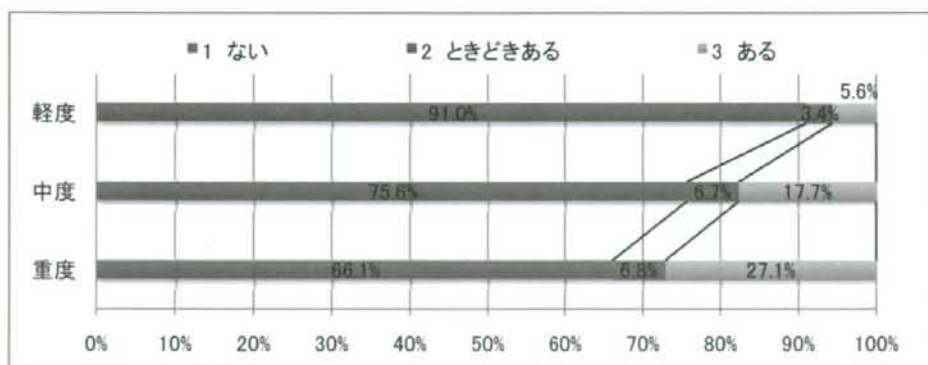


図 6-145 昼夜逆転

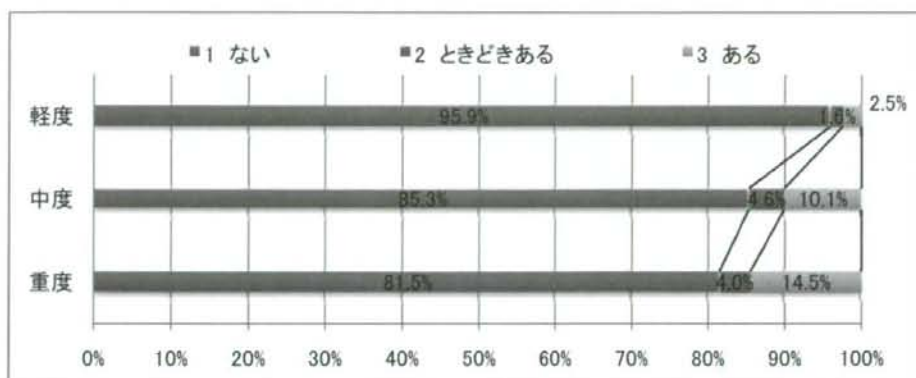


図 6-146 暴言や暴行

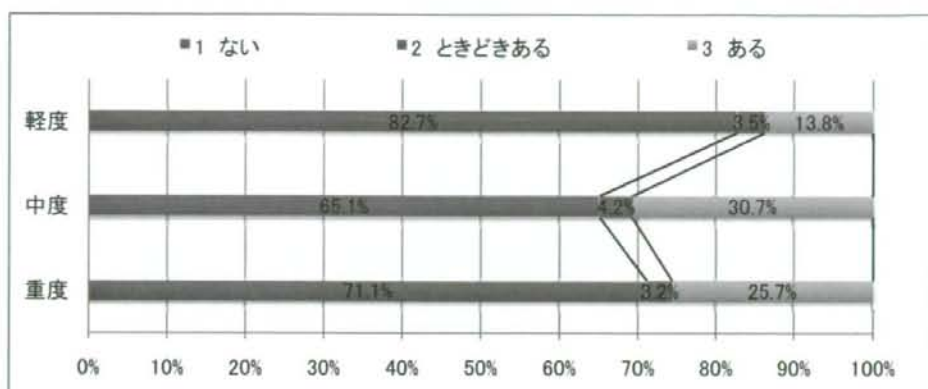


図 6-147 同じ話や不快な音

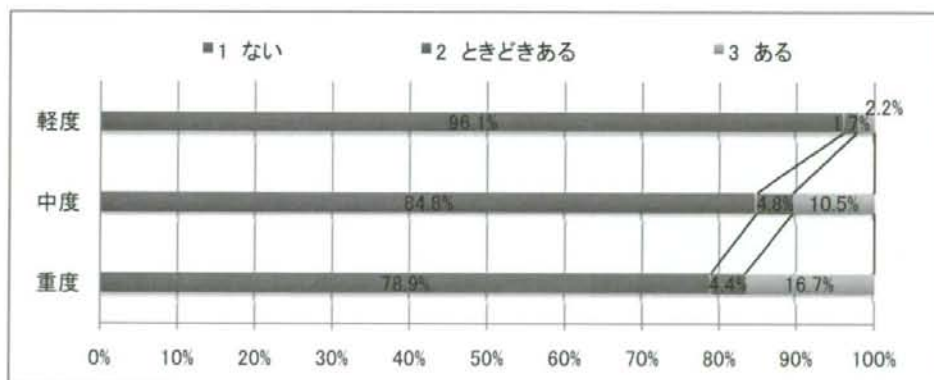


図 6-148 大声を出す

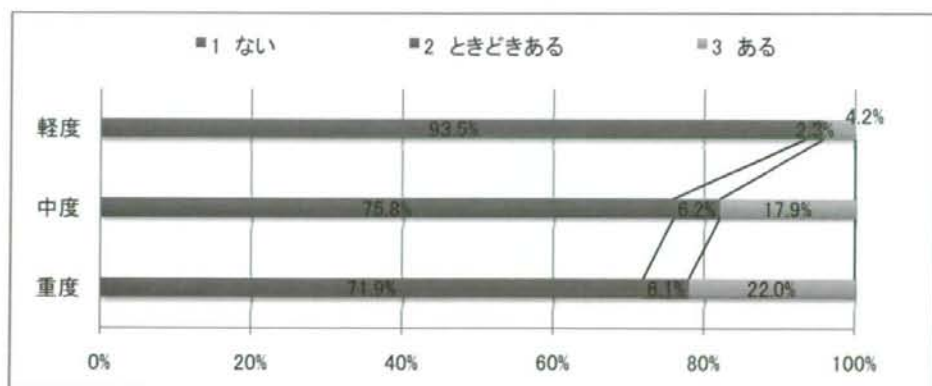


図 6-149 介護に抵抗

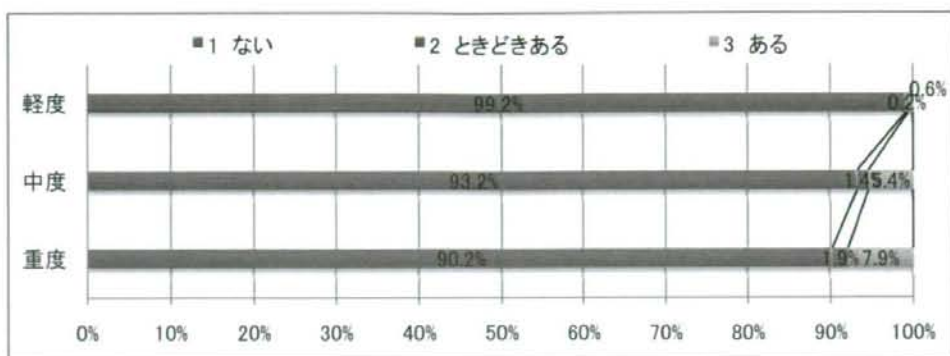


図 6-150 目的無く動き回る

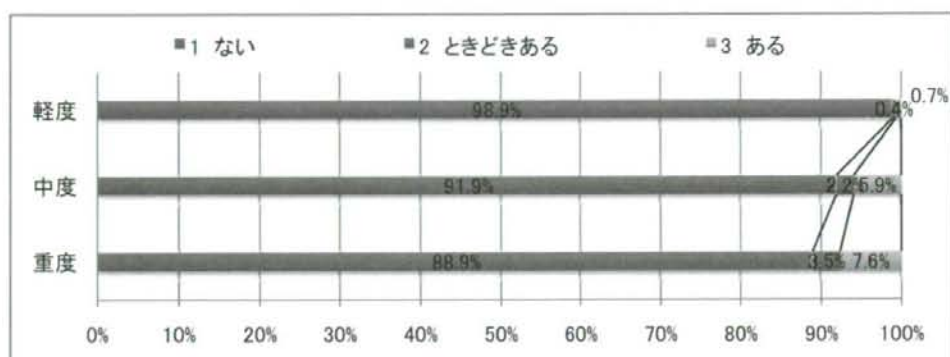


図 6-151 落ち着きが無い

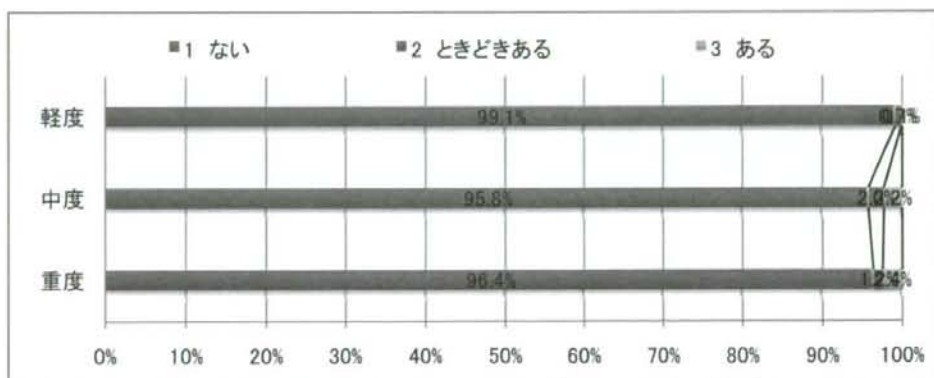


図 6-152 一人で戻れない