

産婦人科	0	1	0	0	1	0	0	0	2
	0.0%	0.5%	0.0%	0.0%	0.9%	0.0%	0.0%	0.0%	0.3%
小児外科	0	2	5	4	3	1	4	0	19
	0.0%	1.0%	3.2%	2.9%	2.6%	1.2%	6.8%	0.0%	2.4%
整形外科	1	2	0	2	2	1	1	0	9
	2.2%	1.0%	0.0%	1.4%	1.8%	1.2%	1.7%	0.0%	1.1%
心臓外科	0	1	1	1	0	5	2	0	10
	0.0%	0.5%	0.6%	0.7%	0.0%	6.0%	3.4%	0.0%	1.3%
眼科	0	3	0	1	0	1	0	0	5
	0.0%	1.6%	0.0%	0.7%	0.0%	1.2%	0.0%	0.0%	0.6%
耳鼻咽喉科	1	0	1	1	0	1	0	0	4
	2.2%	0.0%	0.6%	0.7%	0.0%	1.2%	0.0%	0.0%	0.5%
脳神経外科	0	0	2	0	1	3	2	0	8
	0.0%	0.0%	1.3%	0.0%	0.9%	3.6%	3.4%	0.0%	1.0%
形成外科	1	0	0	2	1	1	0	0	5
	2.2%	0.0%	0.0%	1.4%	0.9%	1.2%	0.0%	0.0%	0.6%
歯科	0	0	1	0	0	0	1	0	2
	0.0%	0.0%	0.6%	0.0%	0.0%	0.0%	1.7%	0.0%	0.3%
呼吸器・消化器・皮膚・その他	0	1	0	1	1	0	1	0	4
	0.0%	0.5%	0.0%	0.7%	0.9%	0.0%	1.7%	0.0%	0.5%
無回答	1	0	0	4	1	0	0	1	7
	2.2%	0.0%	0.0%	2.9%	0.9%	0.0%	0.0%	33.3%	0.9%
計	45	193	155	138	114	83	59	3	790
	100.0%	100.0%	100.0%	100.0%	100.0%	100.0%	100.0%	100.0%	100.0%
					%	%	%	%	%

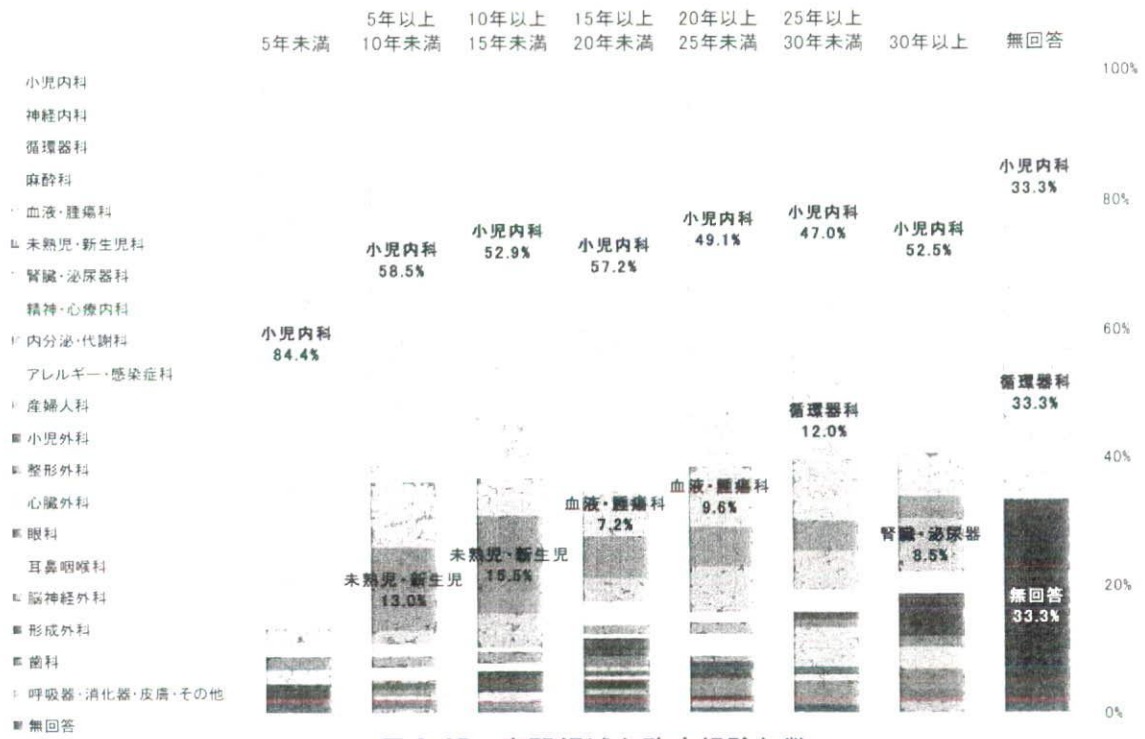


図 3-27 専門領域と臨床経験年数

表 3-28 専門領域と卒後年数

項目	5年以上		10年以	15年以	20年以	25年以	30年以	無回答	全体
	5年未	10年未	上15年	上20年	上25年	上30年			
	満	満	未満	未満	未満	未満	上		
小児内科	34	108	88	79	57	41	31	1	439
	85.0%	58.4%	56.1%	55.2%	50.0%	46.6%	50.8%	50.0%	55.6%
神経内科	0	5	1	5	5	1	2	0	19
	0.0%	2.7%	0.6%	3.5%	4.4%	1.1%	3.3%	0.0%	2.4%
循環器科	0	2	9	2	8	12	0	0	33
	0.0%	1.1%	5.7%	1.4%	7.0%	13.6%	0.0%	0.0%	4.2%
麻酔科	0	4	4	4	2	0	2	0	16
	0.0%	2.2%	2.5%	2.8%	1.8%	0.0%	3.3%	0.0%	2.0%
血液・腫瘍科	1	19	7	12	11	9	4	0	63
	2.5%	10.3%	4.5%	8.4%	9.6%	10.2%	6.6%	0.0%	8.0%
未熟児・新生児科	0	24	25	9	7	4	2	0	71
	0.0%	13.0%	15.9%	6.3%	6.1%	4.5%	3.3%	0.0%	9.0%
腎臓・泌尿器科	0	3	9	5	7	6	5	0	35
	0.0%	1.6%	5.7%	3.5%	6.1%	6.8%	8.2%	0.0%	4.4%
精神・心療内科	0	3	2	5	2	0	0	0	12
	0.0%	1.6%	1.3%	3.5%	1.8%	0.0%	0.0%	0.0%	1.5%
内分泌・代謝科	0	3	1	4	2	0	0	0	10
	0.0%	1.6%	0.6%	2.8%	1.8%	0.0%	0.0%	0.0%	1.3%
アレルギー・感 染症科	1	4	1	2	4	3	2	0	17
	2.5%	2.2%	0.6%	1.4%	3.5%	3.4%	3.3%	0.0%	2.2%
産婦人科	0	1	0	0	1	0	0	0	2
	0.0%	0.5%	0.0%	0.0%	0.9%	0.0%	0.0%	0.0%	0.3%
小児外科	0	2	5	4	3	0	5	0	19
	0.0%	1.1%	3.2%	2.8%	2.6%	0.0%	8.2%	0.0%	2.4%
整形外科	1	2	0	2	2	1	1	0	9
	2.5%	1.1%	0.0%	1.4%	1.8%	1.1%	1.6%	0.0%	1.1%
心臓外科	0	1	1	1	0	5	2	0	10
	0.0%	0.5%	0.6%	0.7%	0.0%	5.7%	3.3%	0.0%	1.3%
眼科	0	3	0	1	0	1	0	0	5
	0.0%	1.6%	0.0%	0.7%	0.0%	1.1%	0.0%	0.0%	0.6%

耳鼻咽喉科	1	0	1	1	0	1	0	0	4
	2.5%	0.0%	0.6%	0.7%	0.0%	1.1%	0.0%	0.0%	0.5%
脳神経外科	0	0	2	0	1	2	3	0	8
	0.0%	0.0%	1.3%	0.0%	0.9%	2.3%	4.9%	0.0%	1.0%
形成外科	1	0	0	2	1	1	0	0	5
	2.5%	0.0%	0.0%	1.4%	0.9%	1.1%	0.0%	0.0%	0.6%
歯科	0	0	1	0	0	0	1	0	2
	0.0%	0.0%	0.6%	0.0%	0.0%	0.0%	1.6%	0.0%	0.3%
呼吸器・消化器・ 皮膚・その他	0	1	0	1	1	0	1	0	4
	0.0%	0.5%	0.0%	0.7%	0.9%	0.0%	1.6%	0.0%	0.5%
無回答	1	0	0	4	0	1	0	1	7
	2.5%	0.0%	0.0%	2.8%	0.0%	1.1%	0.0%	50.0%	0.9%
合計	40	185	157	143	114	88	61	2	790
	100.0%	100.0%	100.0%	100.0%	100.0%	100.0%	100.0%	100.0%	100.0%

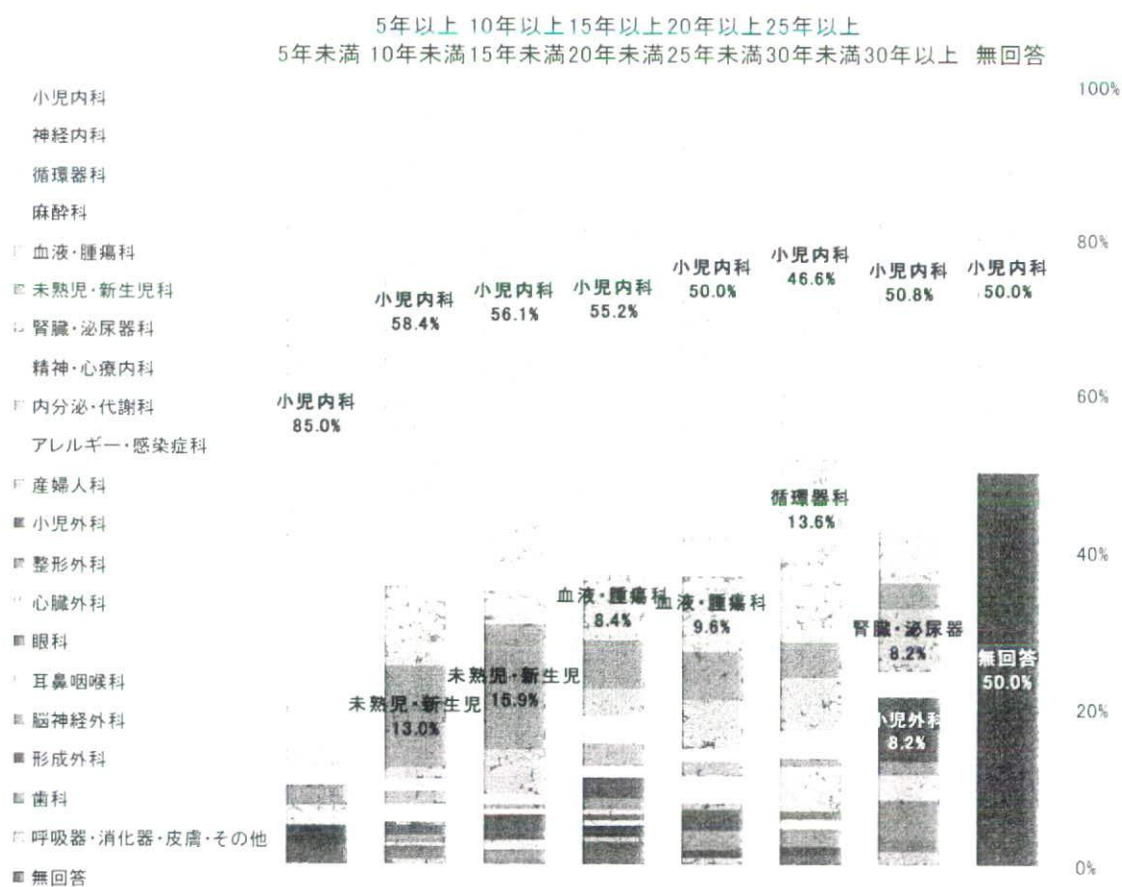


図 3-28 専門領域と卒後年数

表 3-29 専門領域と所属診療科

項目	小児科	小児専門の 診療科	その他の 診療科	無回答	全体
小児内科	433 67.8%	4 3.3%	2 7.7%	0 0.0%	439 55.6%
神経内科	15 2.3%	4 3.3%	0 0.0%	0 0.0%	19 2.4%
循環器科	25 3.9%	7 5.7%	1 3.8%	0 0.0%	33 4.2%
麻酔科	0 0.0%	11 8.9%	5 19.2%	0 0.0%	16 2.0%
血液・腫瘍科	54 8.5%	8 6.5%	1 3.8%	0 0.0%	63 8.0%
未熟児・新生児科	61 9.5%	10 8.1%	0 0.0%	0 0.0%	71 9.0%
腎臓・泌尿器科	20 3.1%	14 11.4%	1 3.8%	0 0.0%	35 4.4%
精神・心療内科	2 0.3%	9 7.3%	1 3.8%	0 0.0%	12 1.5%
内分泌・代謝科	9 1.4%	1 0.8%	0 0.0%	0 0.0%	10 1.3%
アレルギー・感染症科	13 2.0%	4 3.3%	0 0.0%	0 0.0%	17 2.2%
産婦人科	0 0.0%	0 0.0%	2 7.7%	0 0.0%	2 0.3%
小児外科	0 0.0%	19 15.4%	0 0.0%	0 0.0%	19 2.4%
整形外科	0 0.0%	7 5.7%	2 7.7%	0 0.0%	9 1.1%
心臓外科	0 0.0%	8 6.5%	2 7.7%	0 0.0%	10 1.3%
眼科	0 0.0%	4 3.3%	0 0.0%	1 50.0%	5 0.6%
耳鼻咽喉科	1 0.2%	1 0.8%	2 7.7%	0 0.0%	4 0.5%

脳神経外科	0	7	1	0	8
	0.0%	5.7%	3.8%	0.0%	1.0%
形成外科	0	2	3	0	5
	0.0%	1.6%	11.5%	0.0%	0.6%
歯科	0	2	0	0	2
	0.0%	1.6%	0.0%	0.0%	0.3%
呼吸器・消化器・皮膚・その他	1	1	2	0	4
	0.2%	0.8%	7.7%	0.0%	0.5%
無回答	5	0	1	1	7
	0.8%	0.0%	3.8%	50.0%	0.9%
合計	639	123	26	2	790
	100.0%	100.0%	100.0%	100.0%	100.0%

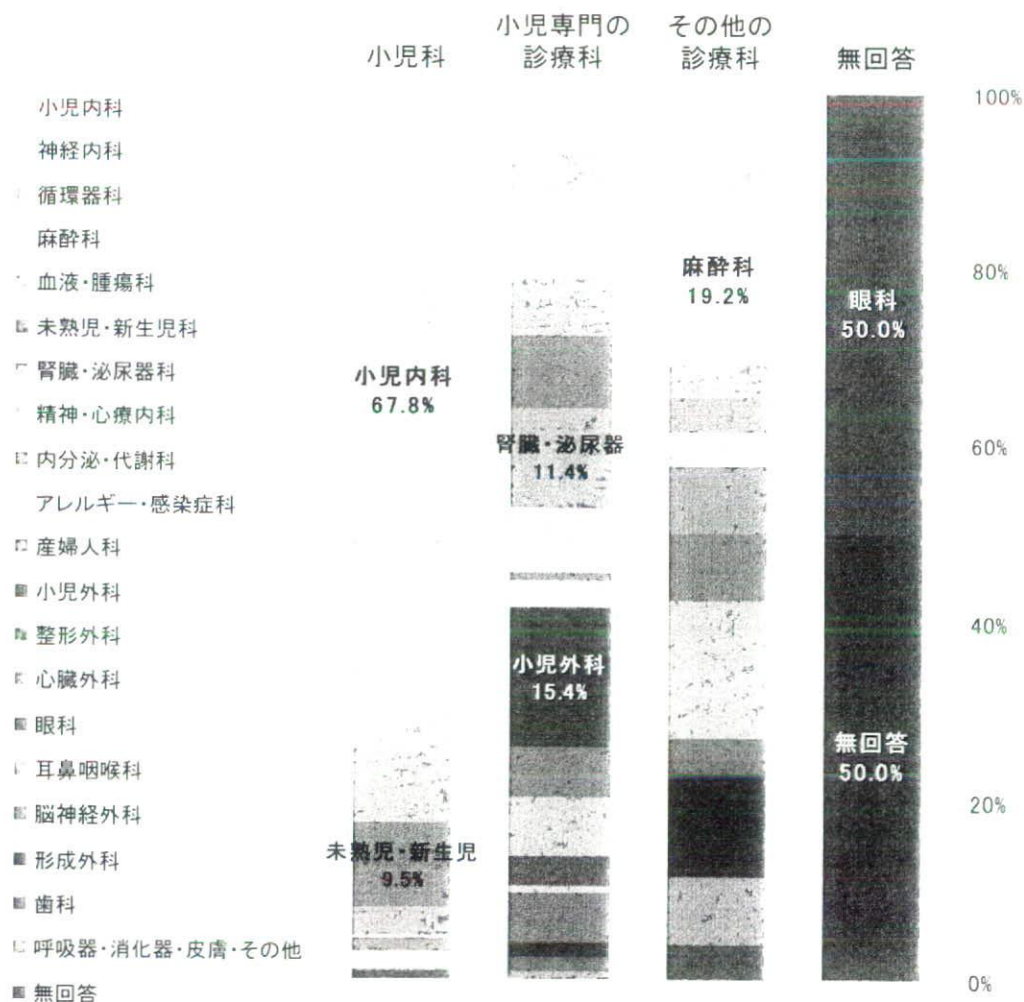


図 3-29 専門領域と所属診療科

表 3-30 所属機関の治験参加経験

項目	人数	比率
経験あり	612	77.5%
経験なし	121	15.3%
無回答	57	7.2%
計	790	100.0%

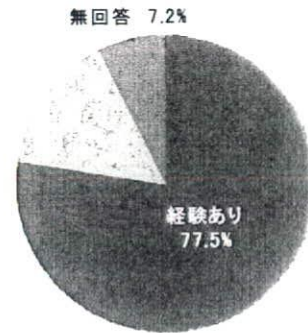


図3-30 所属機関の治験参加経験

表3-31 所属機関の治験参加経験と所属機関1

項目	経験あり	経験なし	無回答	全体
国公立大学病院	275	31	16	322
	85.4%	9.6%	5.0%	100.0%
私立大学病院	153	37	13	203
	75.4%	18.2%	6.4%	100.0%
国公立小児病院	162	45	25	232
	69.8%	19.4%	10.8%	100.0%
私立小児病院	4	5	2	11
	36.4%	45.5%	18.2%	100.0%
無回答	18	3	1	22
	81.8%	13.6%	4.5%	100.0%
計	612	121	57	790
	77.5%	15.3%	7.2%	100.0%

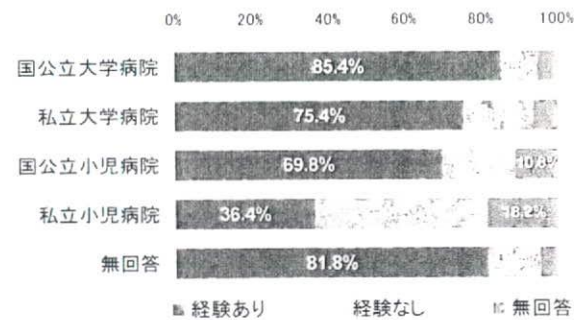


図 3-31 所属機関の治験参加経験と所属機関 1

表 3-32 所属機関の治験参加経験と所属機関 1

(国公立／私立)

項目	経験あり	経験なし	無回答	全体
国公立病院	437	76	41	554
	78.9%	13.7%	7.4%	100.0%
私立病院	157	42	15	214
	73.4%	19.6%	7.0%	100.0%
無回答	18	3	1	22
	81.8%	13.6%	4.5%	100.0%
計	611	121	57	790
	77.3%	15.3%	7.2%	100.0%

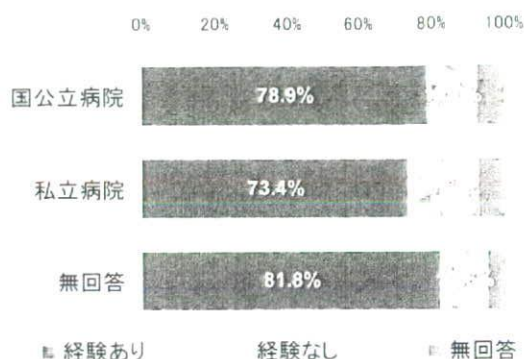


図 3-32 所属機関の治験参加経験と所属機関 (国公立／私立)

表 3-33 所属機関の治験参加経験と所属機関 1

(大学／小児)

項目	経験あり	経験なし	無回答	全体
大学病院	428	68	29	525
	81.5%	13.0%	5.5%	100.0%
小児病院	166	50	27	243
	68.3%	20.6%	11.1%	100.0%
無回答	18	3	1	22
	81.8%	13.6%	4.5%	100.0%
計	612	121	57	790
	77.5%	15.3%	7.2%	100.0%

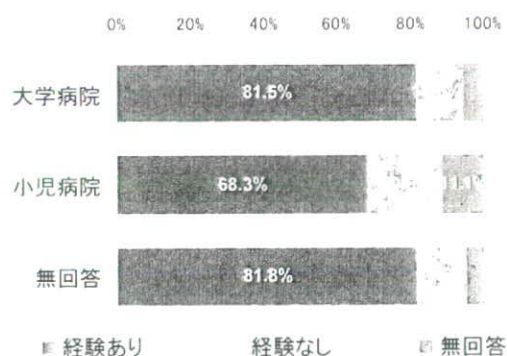


図 3-33 所属機関の治験参加経験と所属機関 1 (大学／小児)



表3-34 所属機関の治験参加経験と所属機関2

項目	経験あり	経験なし	無回答	全体
小児専門 病院	180 69.8%	52 20.2%	26 10.1%	258 100.0%
小児専門 でない病 院	420 81.1%	69 13.3%	29 5.6%	518 100.0%
無回答	12 85.7%	0 0.0%	2 14.3%	14 100.0%
計	612 77.5%	121 15.3%	57 7.2%	790 100.0%

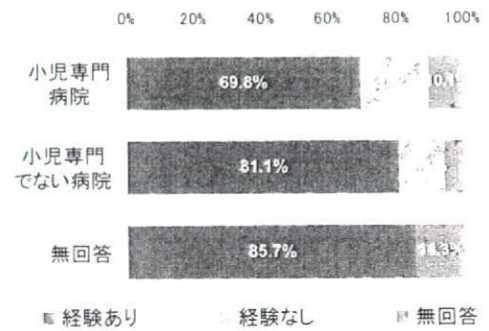


図 3-34 所属機関の治験参加経験と所属機関2

表 3-35 所属機関の治験参加回数

項目	人数	比率
1回	42	6.9%
2回	32	5.2%
3回	23	3.8%
4回	15	2.5%
5回	20	3.3%
6回	2	0.3%
7回	9	1.5%
8回	3	0.5%
10回	26	4.2%
12回	1	0.2%
20回	7	1.1%
30回	3	0.5%
40回	1	0.2%
100回	1	0.2%
224回	1	0.2%
500回	1	0.2%
多数回	54	8.8%
不明	153	25.0%
無回答	218	35.6%
計	612	100.0%

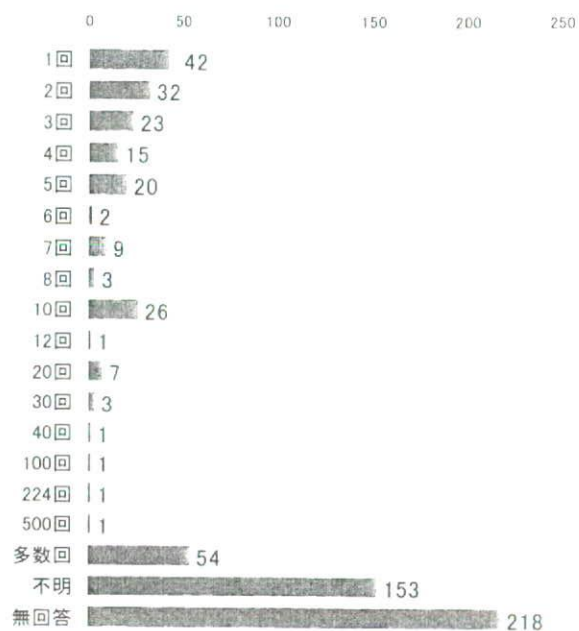


図 3-35 所属機関の治験参加回数

表 3-36 所属機関の治験参加回数

項目	人数	比率
1回以上5回未満	112	59.9%
5回以上10回未満	34	18.2%
10回以上20回未満	27	14.4%
20回以上50回未満	11	5.9%
100回以上	3	1.6%
計	187	100.0%

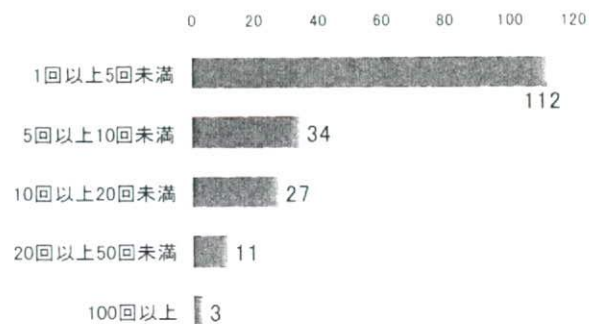


図 3-36 所属機関の治験参加回数

表 3-37 医師個人の治験参加経験

項目	人数	比率
経験あり	480	60.8%
経験なし	307	38.9%
無回答	3	0.4%
計	790	100.0%

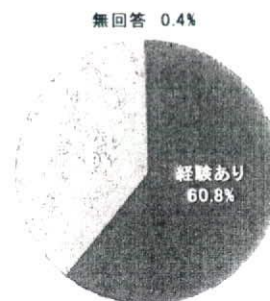


図 3-37 医師個人の治験参加経験

表 3-38 医師個人の治験参加経験と所属機関 1

項目	経験あり	経験なし	無回答	全体
国公立大学病院	192	130	0	322
	59.6%	40.4%	0.0%	100.0%
私立大学病院	124	79	0	203
	61.1%	38.9%	0.0%	100.0%
国公立小児病院	144	86	2	232
	62.1%	37.1%	0.9%	100.0%
私立小児病院	7	4	0	11
	63.6%	36.4%	0.0%	10.0%
無回答	13	8	1	22
	59.1%	36.4%	4.5%	100.0%
計	480	307	3	790
	60.8%	38.9%	0.4%	100.0%

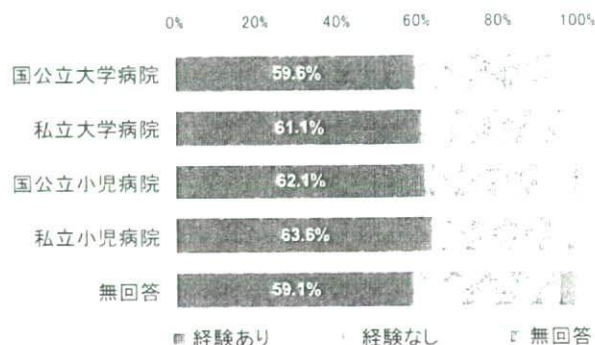


図 3-38 医師個人の治験参加経験と所属機関 1

表 3-39 医師個人の治験参加経験と所属機関 1

(国公立/私立)

項目	経験あり	経験なし	無回答	全体
国公立病院	336	216	2	554
	60.6%	39.0%	0.4%	100.0%
私立病院	131	83	0	214
	61.2%	38.8%	0.0%	100.0%
無回答	13	8	1	22
	59.1%	36.4%	4.5%	100.0%
計	480	307	3	790
	60.8%	38.9%	0.4%	100.0%

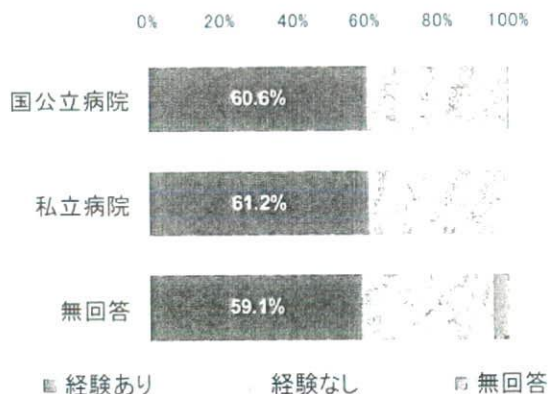


図 3-39 医師個人の治験参加経験と所属機関 1  
(国公立/私立)

表 3-40 医師個人の治験参加経験と所属機関 1

(大学／小児)				
項目	経験あり	経験なし	無回答	合計
大学病院	316	209	0	525
	60.2%	39.8%	0.0%	100.0%
小児病院	151	90	2	243
	62.1%	37.0%	0.8%	100.0%
無回答	13	8	1	22
	59.1%	36.4%	4.5%	100.0%
計	480	307	3	790
	60.8%	38.9%	0.4%	100.0%

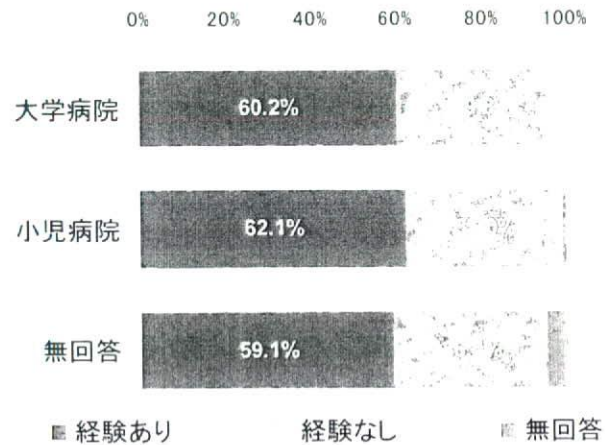


図 3-40 医師個人の治験参加経験と所属機関 (大学／小児)

表 3-41 医師個人の治験参加経験と所属機関 2

項目	経験あり	経験なし	無回答	合計
小児専門病院	157	99	2	258
	60.9%	38.4%	0.8%	100.0%
小児専門でない病院	311	207	0	518
	60.0%	40.0%	0.0%	100.0%
無回答	12	1	1	14
	85.7%	7.1%	7.1%	100.0%
計	480	307	3	790
	60.8%	38.9%	0.4%	100.0%

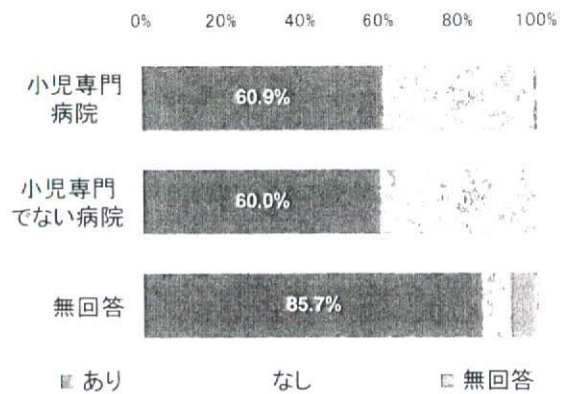


図 3-41 医師個人の治験参加経験と所属機関 2

表 3-42 医師個人の治験参加経験と臨床経験年数

項目	経験あり	経験なし	無回答	合計
5年未満	11	34	0	45
	24.4%	75.6%	0.0%	100.0%
5年以上10年未満	85	108	0	193
	44.0%	56.0%	0.0%	100.0%
10年以上15年未満	80	75	0	155
	51.6%	48.4%	0.0%	100.0%
15年以上20年未満	97	41	0	138
	70.3%	29.7%	0.0%	100.0%
20年以上25年未満	88	24	2	114
	77.2%	21.1%	1.8%	100.0%
25年以上30年未満	68	15	0	83
	81.9%	18.1%	0.0%	100.0%
30年以上	50	9	0	59
	84.7%	15.3%	0.0%	100.0%
無回答	1	1	1	3
	33.3%	33.3%	33.3%	100.0%
計	480	307	3	790

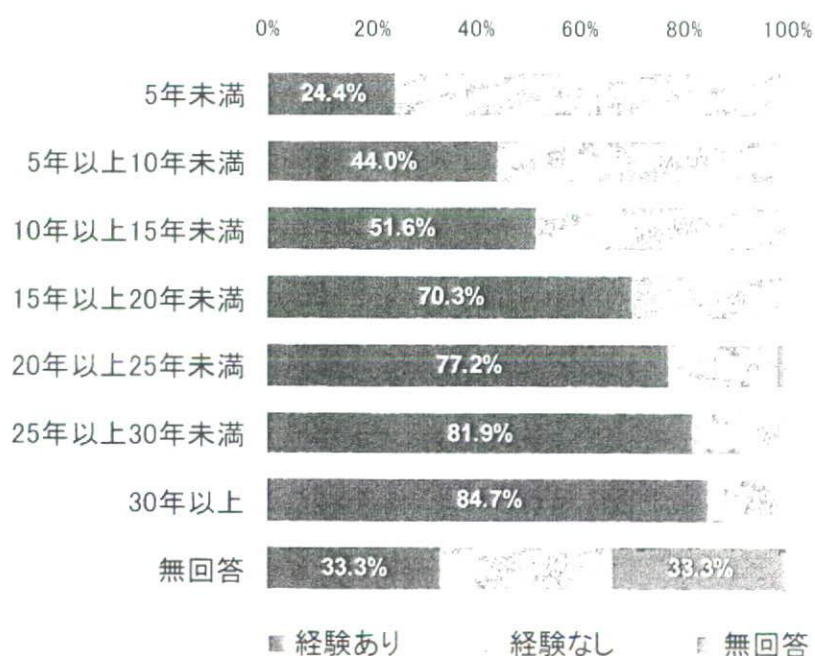


図 3-42 医師個人の治験参加経験と臨床経験年数

表 3-43 医師個人の治験参加経験と卒後年数

項目		経験あり	経験なし	無回答	全体
5年未満	度数	8	32	0	40
	比率	20.0%	80.0%	0.0%	100.0%
5年以上10年未満	度数	81	104	0	185
	比率	43.8%	56.2%	0.0%	100.0%
10年以上15年未満	度数	82	75	0	157
	比率	52.2%	47.8%	0.0%	100.0%
15年以上20年未満	度数	96	47	0	143
	比率	67.1%	32.9%	0.0%	100.0%
20年以上25年未満	度数	89	23	2	114
	比率	78.1%	20.2%	1.8%	100.0%
25年以上30年未満	度数	71	17	0	88
	比率	80.7%	19.3%	0.0%	100.0%
30年以上	度数	52	9	0	61
	比率	85.2%	14.8%	0.0%	100.0%
無回答	度数	1	0	1	2
	比率	50.0%	0.0%	50.0%	100.0%
計	度数	480	307	3	790
	比率	60.8%	38.9%	0.4%	100.0%

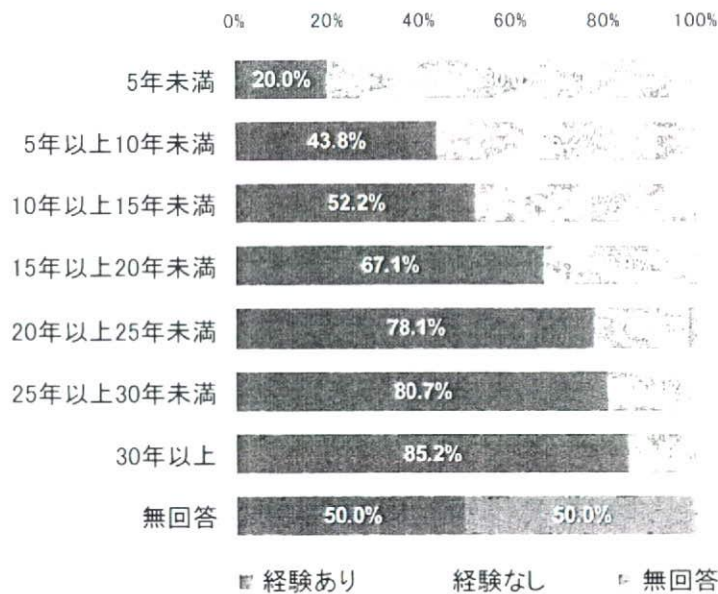


図 3-43 医師個人の治験参加経験と卒後年数

表 3-44 医師個人の治験参加経験と所属診療科

		経験あり	経験なし	無回答	合計
小児科	度数	386	252	1	639
	比率	60.4%	39.4%	0.2%	100.0%
小児専門の診療科	度数	78	44	1	123
	比率	63.4%	35.8%	0.8%	100.0%
その他の診療科	度数	16	10	0	26
	比率	61.5%	38.5%	0.0%	100.0%
無回答	度数	0	1	1	2
	比率	0.0%	50.0%	50.0%	100.0%
合計	度数	480	307	3	790
	比率	60.8%	38.9%	0.4%	100.0%

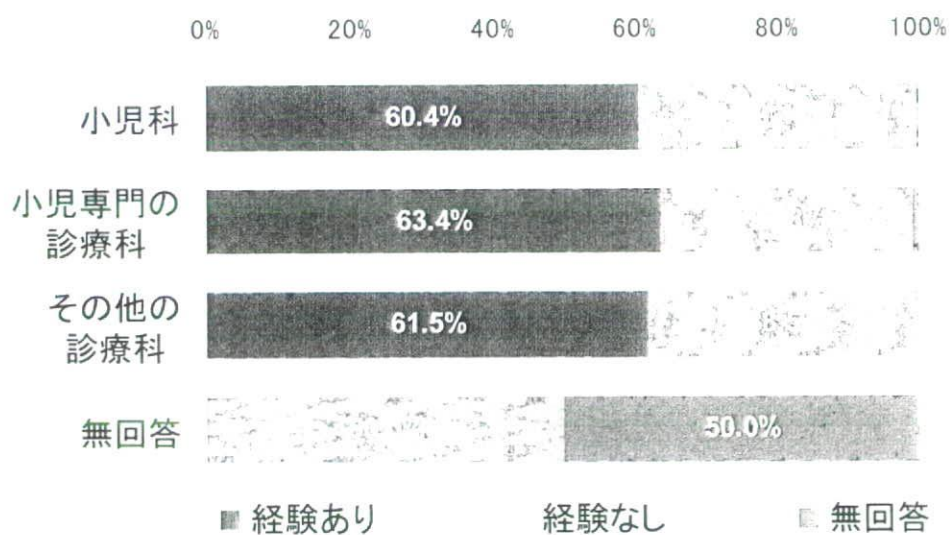


図 3-44 医師個人の治験参加経験と所属診療科



表 3-45 医師個人の治験参加経験と専門領域

項目		経験あり	経験なし	無回答	全体
小児内科	度数	252	186	1	439
	比率	57.4%	42.4%	0.2%	100.0%
神経内科	度数	11	8	0	19
	比率	57.9%	42.1%	0.0%	100.0%
循環器科	度数	21	12	0	33
	比率	63.6%	36.4%	0.0%	100.0%
麻酔科	度数	9	7	0	16
	比率	56.3%	43.8%	0.0%	100.0%
血液・腫瘍科	度数	45	18	0	63
	比率	71.4%	28.6%	0.0%	100.0%
未熟児・新生児科	度数	48	23	0	71
	比率	67.6%	32.4%	0.0%	100.0%
腎臓・泌尿器科	度数	23	11	1	35
	比率	65.7%	31.4%	2.9%	100.0%
精神・心療内科	度数	9	3	0	12
	比率	75.0%	25.0%	0.0%	100.0%
内分泌・代謝科	度数	8	2	0	10
	比率	80.0%	20.0%	0.0%	100.0%
アレルギー・感染症科	度数	14	3	0	17
	比率	82.4%	17.6%	0.0%	100.0%
産婦人科	度数	2	0	0	2
	比率	100.0%	0.0%	0.0%	100.0%
小児外科	度数	7	12	0	19
	比率	36.8%	63.2%	0.0%	100.0%
整形外科	度数	4	5	0	9
	比率	44.4%	55.6%	0.0%	100.0%
心臓外科	度数	6	4	0	10
	比率	60.0%	40.0%	0.0%	100.0%
眼科	度数	1	4	0	5
	比率	20.0%	80.0%	0.0%	100.0%
耳鼻咽喉科	度数	2	2	0	4
	比率	50.0%	50.0%	0.0%	100.0%
脳神経外科	度数	7	1	0	8

形成外科	比率	87.5%	12.5%	0.0%	100.0%
	度数	2	3	0	5
歯科	比率	40.0%	60.0%	0.0%	100.0%
	度数	0	2	0	2
呼吸器・消化器・皮膚・その他	比率	0.0%	100.0%	0.0%	100.0%
	度数	4	0	0	4
無回答	比率	100.0%	0.0%	0.0%	100.0%
	度数	5	1	1	7
計	比率	71.4%	14.3%	14.3%	100.0%
	度数	480	307	3	790
	比率	60.8%	38.9%	0.4%	100.0%

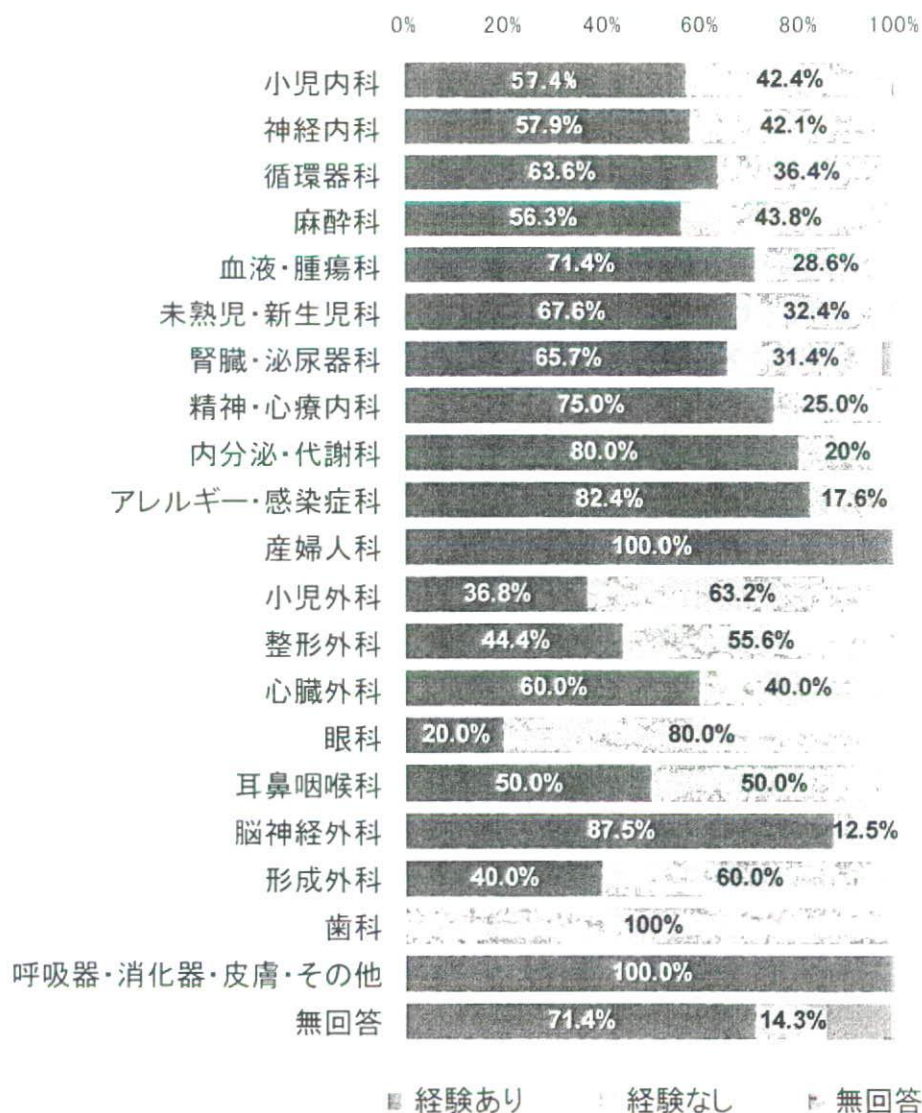


図 3-45 医師個人の治験参加経験と専門領域

表 3-46 医師個人の治験参加回数

項目	人数	比率
1回	133	27.7%
2回	93	19.4%
3回	81	16.9%
4回	28	5.8%
5回	38	7.9%
6回	4	0.8%
7回	4	0.8%
8回	5	1.0%
10回	18	3.8%
15回	2	0.4%
20回	4	0.8%
30回	2	0.4%
多数回	6	1.3%
不明	9	1.9%
無回答	53	11.0%
計	480	100.0%

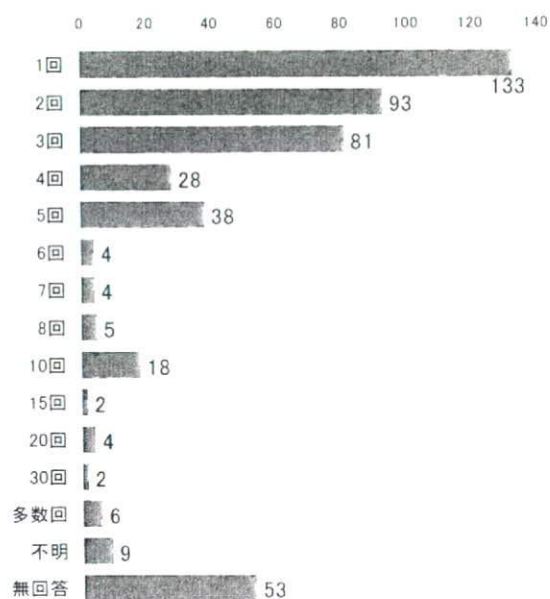


図 3-46 医師個人の治験参加回数

表 3-47 医師個人の治験参加回数

項目	人数	比率
1回	133	31.8%
2回	93	22.2%
3回	81	19.4%
4回	28	6.7%
5回	38	9.1%
6回以上10回未満	13	3.1%
10回以上20回未満	20	4.8%
20回以上30回未満	4	1.0%
30回以上	8	1.9%
計	418	100.0%

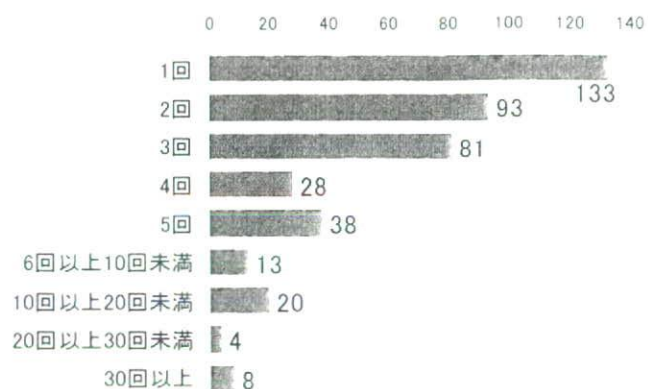


図 3-47 医師個人の治験参加回数