

表 3-12 卒後年数と所属機関1(国公立/私立)

項目	国公立 病院	私立 病院	無回答	全体
5年未満	17 3.1%	20 9.3%	3 13.6%	40 5.1%
5年以上10年未満	128 23.1%	52 24.3%	5 22.7%	185 23.4%
10年以上15年未満	111 20.0%	42 19.6%	4 18.2%	157 19.9%
15年以上20年未満	112 20.2%	30 14.0%	1 4.5%	143 18.1%
20年以上25年未満	86 15.5%	27 12.6%	1 4.5%	114 14.4%
25年以上30年未満	58 10.5%	27 12.6%	3 13.6%	88 11.1%
30年以上	42 7.6%	15 7.0%	4 18.2%	61 7.7%
無回答	0 0.0%	1 0.5%	1 4.5%	2 0.3%
計	554 100.0%	214 100.0%	22 100.0%	790 100.0%

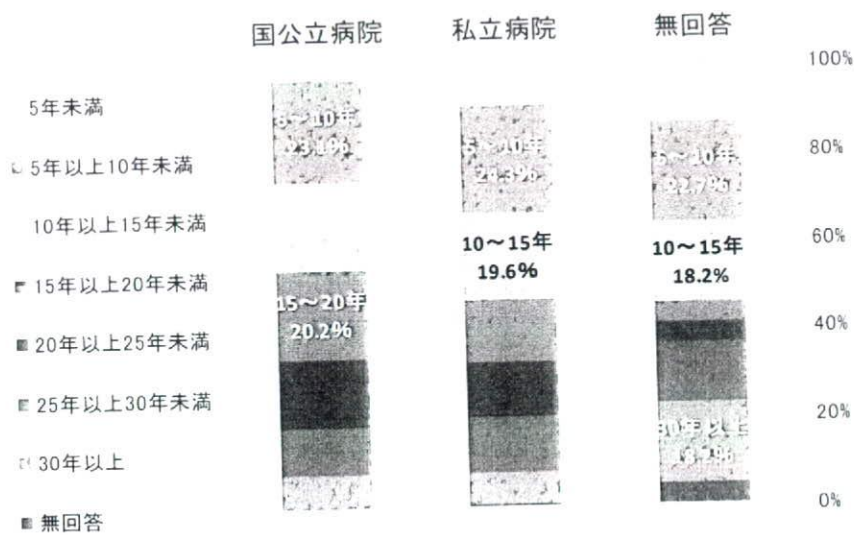


図 3-12 卒後年数と所属機関1(国公立/私立)

表 3-13 卒後年数と所属機関1(大学／小児)

項目	大学病院	小児病院	無回答	全体
5年未満	26 5.0%	11 4.5%	3 13.6%	40 5.1%
5年以上10年未満	126 24.0%	54 22.2%	5 22.7%	185 23.4%
10年以上15年未満	111 21.1%	42 17.3%	4 18.2%	157 19.9%
15年以上20年未満	106 20.2%	36 14.8%	1 4.5%	143 18.1%
20年以上25年未満	80 15.2%	33 13.6%	1 4.5%	114 14.4%
25年以上30年未満	45 8.6%	40 16.5%	3 13.6%	88 11.1%
30年以上	30 5.7%	27 11.1%	4 18.2%	61 7.7%
無回答	1 0.2%	0 0.0%	1 4.5%	2 0.3%
計	525 100.0%	243 100.0%	22 100.0%	790 100.0%

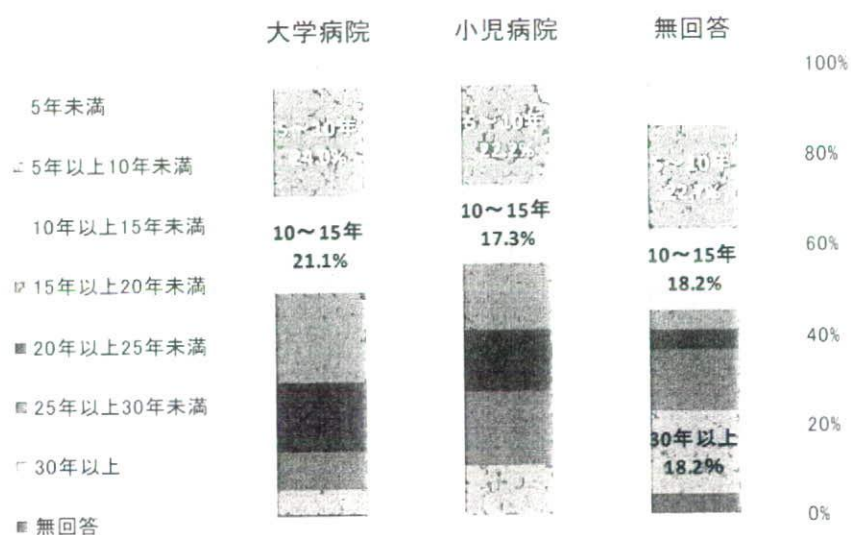


図 3-13 卒後年数と所属機関1(大学／小児)

表 3-14 臨床経験年数と所属機関2

項目	小児専門 病院	小児専門 でない病院	無回答	全体
5年未満	11 4.3%	29 5.6%	0 0.0%	40 5.1%
5年以上10年未満	57 22.1%	127 24.5%	1 7.1%	185 23.4%
10年以上15年未満	47 18.2%	105 20.3%	5 35.7%	157 19.9%
15年以上20年未満	42 16.3%	99 19.1%	2 14.3%	143 18.1%
20年以上25年未満	35 13.6%	76 14.7%	3 21.4%	114 14.4%
25年以上30年未満	40 15.5%	48 9.3%	0 0.0%	88 11.1%
30年以上	26 10.1%	33 6.4%	2 14.3%	61 7.7%
無回答	0 0.0%	1 0.2%	1 7.1%	2 0.3%
計	258 100.0%	518 100.0%	14 100.0%	790 100.0%

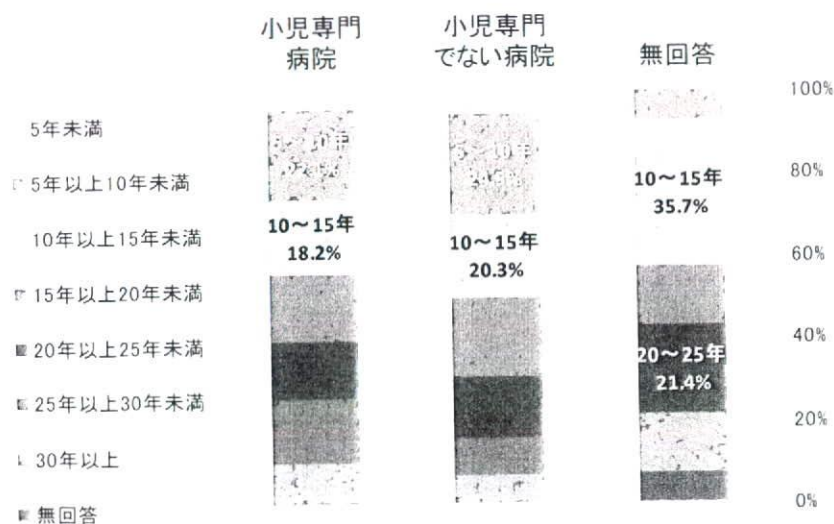


図 3-14 臨床経験年数と所属機関

表 3-15 所属診療科

項目	度数	比率
小児科	639	80.9%
小児専門の診療科	123	15.6%
その他の診療科	26	3.3%
無回答	2	0.3%
計	790	100.0%

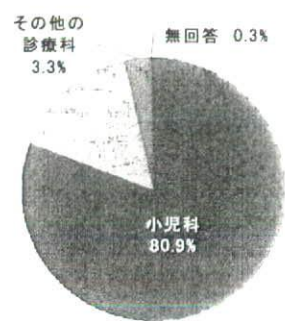


図3-15 所属診療科

表 3-16 所属診療科と所属機関1

項目	国公立大 学病院	私立大学 病院	国公立小 児病院	私立小児 病院	無回答	全体
小児科	304 94.4%	191 94.1%	117 50.4%	9 81.8%	18 81.8%	639 80.9%
小児専門の診療科	4 1.2%	10 4.9%	105 45.3%	1 9.1%	3 13.6%	123 15.6%
その他の診療科	14 4.3%	2 1.0%	9 3.9%	1 9.1%	0 0.0%	26 3.3%
無回答	0 0.0%	0 0.0%	1 0.4%	0 0.0%	1 4.5%	2 0.3%
計	322 100.0%	203 100.0%	232 100.0%	11 100.0%	22 100.0%	790 100.0%

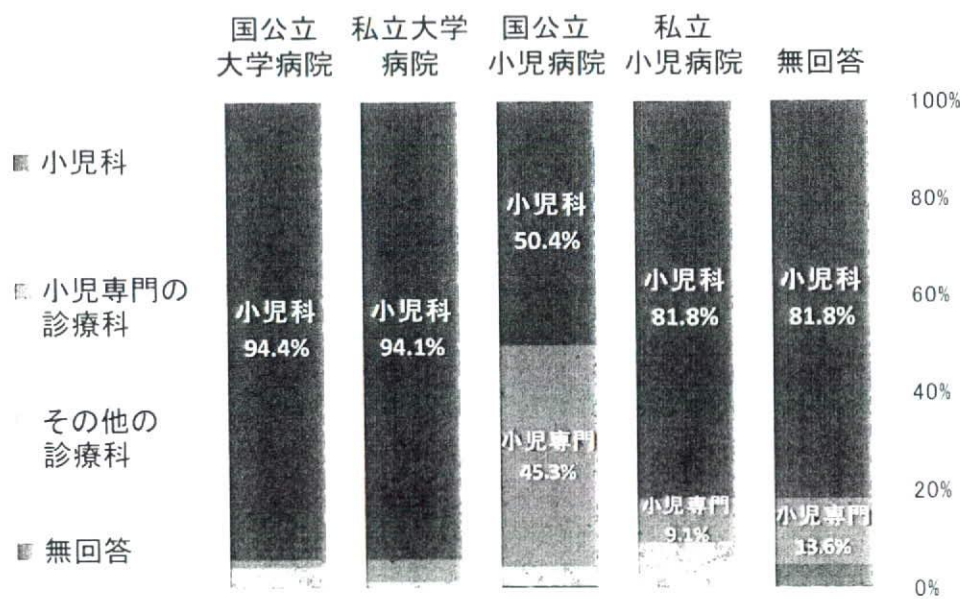


図 3-16 所属診療科と所属機関1

表 3-17 所属診療科と所属機関1(国公立／私立)

項目	国公立 病院	私立 病院	無回答	全体
小児科	421 76.0%	200 93.5%	18 81.8%	639 80.9%
小児専門の診療科	109 19.7%	11 5.1%	3 13.6%	123 15.6%
その他の診療科	23 4.2%	3 1.4%	0 0.0%	26 3.3%
無回答	1 0.2%	0 0.0%	1 4.5%	2 0.3%
計	554 100.0%	214 100.0%	22 100.0%	790 100.0%

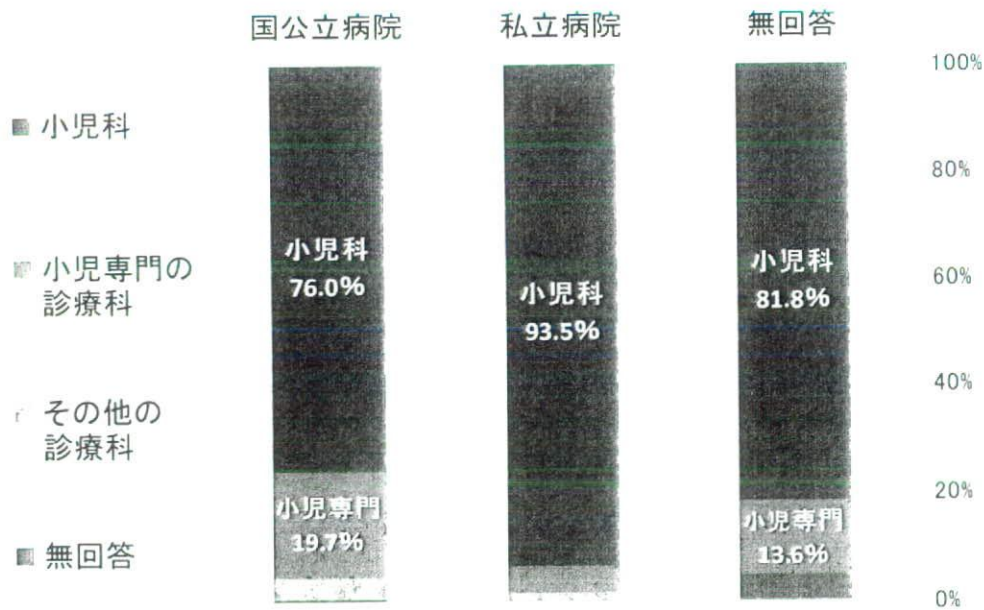


図 3-17 所属診療科と所属機関1(国公立／私立)

表 3-18 所属診療科と所属機関1(大学/小児)

項目	大学病院	小児病院	無回答	全体
小児科	495	126	18	639
	94.3%	51.9%	81.8%	80.9%
小児専門の診療科	14	106	3	123
	2.7%	43.6%	13.6%	15.6%
その他の診療科	16	10	0	26
	3.0%	4.1%	0.0%	3.3%
無回答	0	1	1	2
	0.0%	0.4%	4.5%	0.3%
計	525	243	22	790
	100.0%	100.0%	100.0%	100.0%

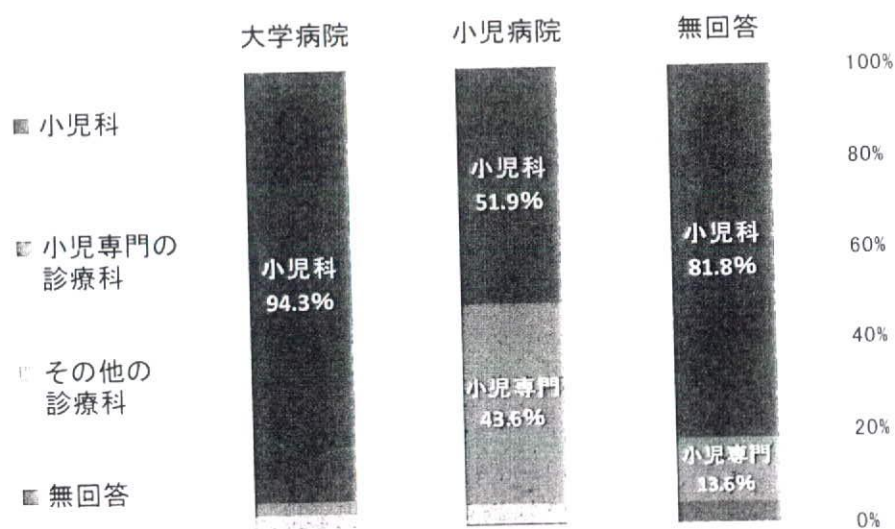


図 3-18 所属診療科と所属機関1(大学/小児)

表 3-19 所属診療科と所属機関2

項目	小児専門 病院	小児専門 でない病院	無回答	全体
小児科	151 58.5%	477 92.1%	11 78.6%	639 80.9%
小児専門の診療科	95 36.8%	27 5.2%	1 7.1%	123 15.6%
その他の診療科	11 4.3%	14 2.7%	1 7.1%	26 3.3%
無回答	1 0.4%	0 0.0%	1 7.1%	2 0.3%
計	258 100.0%	518 100.0%	14 100.0%	790 100.0%

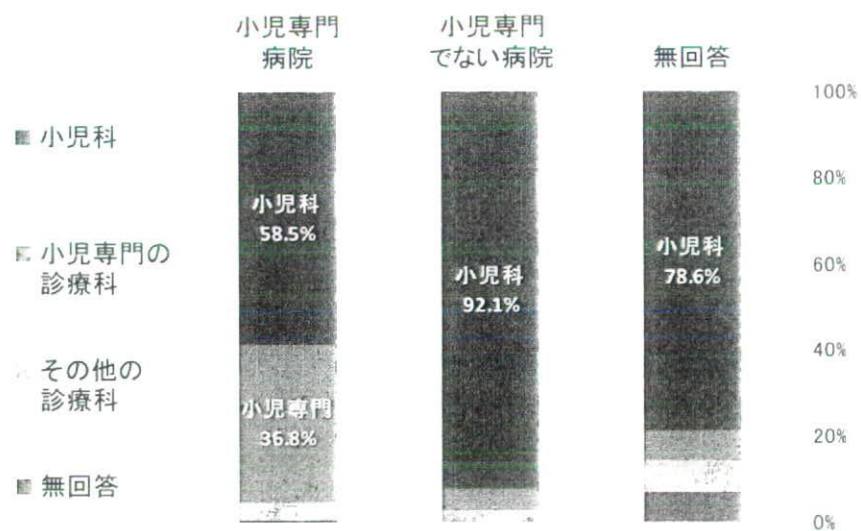


図 3-19 所属診療科と所属機関2

表 3-20 所属診療科と臨床経験年数

項目	5年未満	5年以上10年未満	10年以上15年未満	15年以上20年未満	20年以上25年未満	25年以上30年未満	30年以上	無回答	全体
小児科	42 93.3%	166 86.0%	131 84.5%	110 79.7%	87 76.3%	60 72.3%	41 69.5%	2 66.7%	639 80.9%
小児専門の診療科	1 2.2%	22 11.4%	23 14.8%	19 13.8%	20 17.5%	21 25.3%	17 28.8%	0 0.0%	123 15.6%
その他の診療科	2 4.4%	4 2.1%	1 0.6%	9 6.5%	7 6.1%	2 2.4%	1 1.7%	0 0.0%	26 3.3%
無回答	0 0.0%	1 0.5%	0 0.0%	0 0.0%	0 0.0%	0 0.0%	0 0.0%	1 33.3%	2 0.3%
計	45 100.0%	193 100.0%	155 100.0%	138 100.0%	114 100.0%	83 100.0%	59 100.0%	3 100.0%	790 100.0%

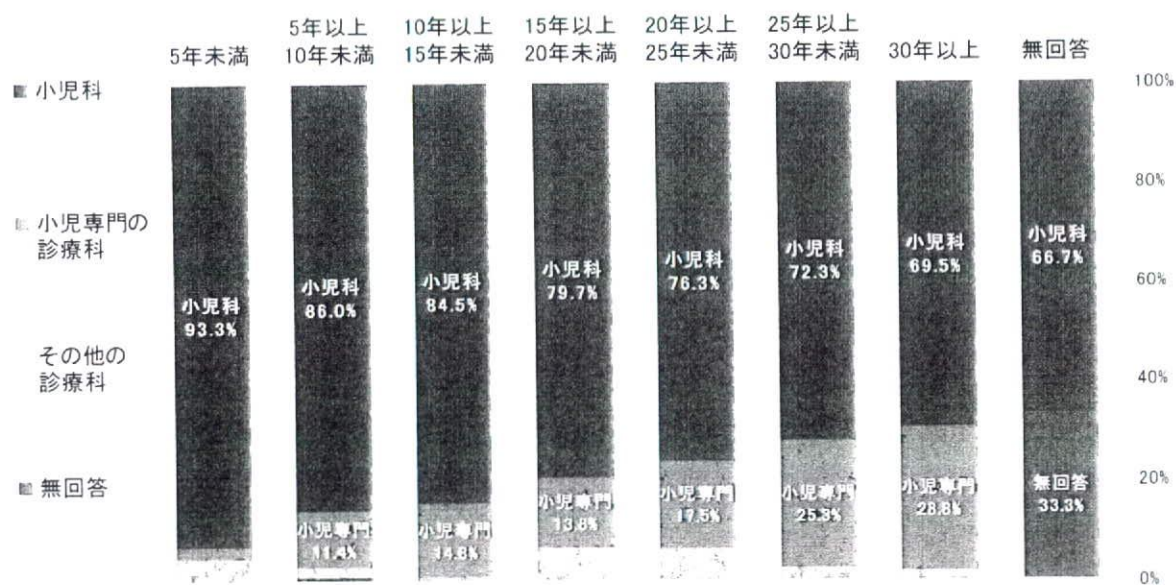


図 3-20 所属診療科と臨床経験年数

表 3-21 所属診療科と卒後年数

項目	5年以上	10年以	15年以	20年以	25年以	30年以	無回	合	
	5年未満	10年未	上15年	上20年	上25年				上30年
	5年未満	10年未	上15年	上20年	上25年	上30年	上		
小児科	38	159	132	116	86	66	41	1	639
	95.0%	85.9%	84.1%	81.1%	75.4%	75.0%	67.2%	50.0%	80.9%
小児専門 の診療科	0	21	24	19	20	20	19	0	123
	0.0%	11.4%	15.3%	13.3%	17.5%	22.7%	31.1%	0.0%	15.6%
その他の 診療科	2	4	1	8	8	2	1	0	26
	5.0%	2.2%	0.6%	5.6%	7.0%	2.3%	1.6%	0.0%	3.3%
無回答	0	1	0	0	0	0	0	1	2
	0.0%	0.5%	0.0%	0.0%	0.0%	0.0%	0.0%	50.0%	0.3%
計	40	185	157	143	114	88	61	2	790
	100.0%	100.0%	100.0%	100.0%	100.0%	100.0%	100.0%	100.0%	100.0%

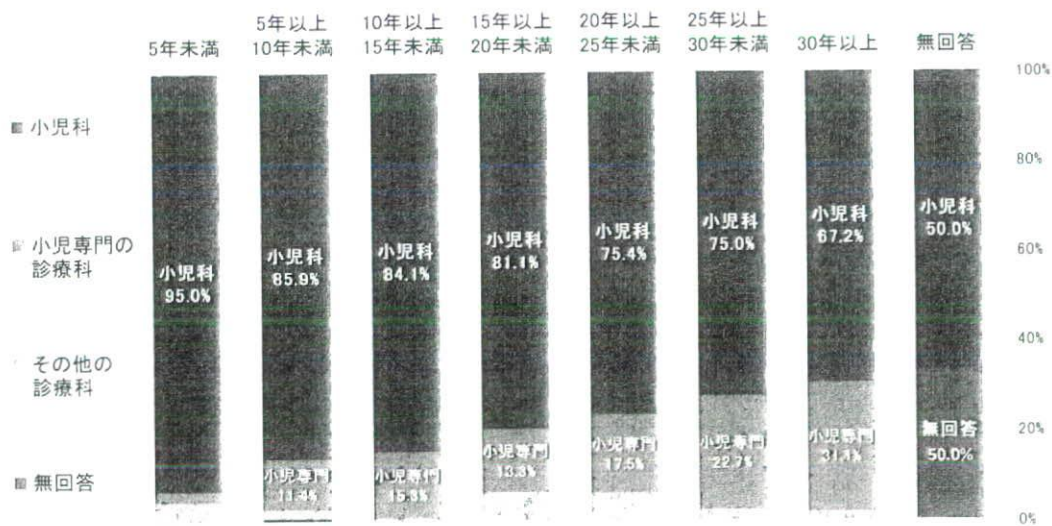


図 3-21 所属診療科と卒後年数

表 3-22 専門領域

項目	度数	比率
小児内科	439	55.6%
神経内科	19	2.4%
循環器科	33	4.2%
麻酔科	16	2.0%
血液・腫瘍科	63	8.0%
未熟児・新生児科	71	9.0%
腎臓・泌尿器科	35	4.4%
精神・心療内科	12	1.5%
内分泌・代謝科	10	1.3%
アレルギー・感染症科	17	2.2%
産婦人科	2	0.3%
小児外科	19	2.4%
整形外科	9	1.1%
心臓外科	10	1.3%
眼科	5	0.6%
耳鼻咽喉科	4	0.5%
脳神経外科	8	1.0%
形成外科	5	0.6%
歯科	2	0.3%
呼吸器・消化器・皮膚・その他	4	0.5%
無回答	7	0.9%
計	790	100.0%

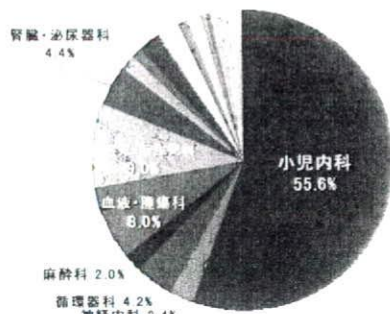


図3-22 専門領域

- 小児内科
- 神経内科
- 循環器科
- 麻酔科
- 血液・腫瘍科
- 未熟児・新生児科
- 腎臓・泌尿器科
- 精神・心療内科
- 内分泌・代謝科
- アレルギー・感染症科
- 産婦人科
- 小児外科
- 整形外科
- 心臓外科
- 眼科
- 耳鼻咽喉科
- 脳神経外科
- 形成外科
- 歯科
- 呼吸器・消化器・皮膚・その他
- 無回答

表 3-23 専門領域と所属機関1

項目		国公立大学	私立大学	国公立小児	私立小児	無回答	全体
		病院	病院	病院	病院		
小児内科	度数	222	143	50	9	15	439
	比率	68.9%	70.4%	21.6%	81.8%	68.2%	55.6%
神経内科	度数	3	1	15	0	0	19
	比率	0.9%	0.5%	6.5%	0.0%	0.0%	2.4%
循環器科	度数	8	6	19	0	0	33
	比率	2.5%	3.0%	8.2%	0.0%	0.0%	4.2%
麻酔科	度数	1	2	13	0	0	16
	比率	0.3%	1.0%	5.6%	0.0%	0.0%	2.0%
血液・腫瘍科	度数	30	13	19	0	1	63
	比率	9.3%	6.4%	8.2%	0.0%	4.5%	8.0%
未熟児・新生児科	度数	30	19	19	0	3	71
	比率	9.3%	9.4%	8.2%	0.0%	13.6%	9.0%
腎臓・泌尿器科	度数	8	4	22	0	1	35
	比率	2.5%	2.0%	9.5%	0.0%	4.5%	4.4%
精神・心療内科	度数	2	0	10	0	0	12
	比率	0.6%	0.0%	4.3%	0.0%	0.0%	1.5%
内分泌・代謝科	度数	2	3	5	0	0	10
	比率	0.6%	1.5%	2.2%	0.0%	0.0%	1.3%
アレルギー・感染症科	度数	3	4	10	0	0	17
	比率	0.9%	2.0%	4.3%	0.0%	0.0%	2.2%
産婦人科	度数	2	0	0	0	0	2
	比率	0.6%	0.0%	0.0%	0.0%	0.0%	0.3%
小児外科	度数	0	6	13	0	0	19
	比率	0.0%	3.0%	5.6%	0.0%	0.0%	2.4%
整形外科	度数	1	0	7	1	0	9
	比率	0.3%	0.0%	3.0%	9.1%	0.0%	1.1%
心臓外科	度数	1	1	7	0	1	10
	比率	0.3%	0.5%	3.0%	0.0%	4.5%	1.3%
眼科	度数	1	0	4	0	0	5
	比率	0.3%	0.0%	1.7%	0.0%	0.0%	0.6%
耳鼻咽喉科	度数	1	1	1	1	0	4
	比率	0.3%	0.5%	0.4%	9.1%	0.0%	0.5%
脳神経外科	度数	1	0	7	0	0	8
	比率	0.3%	0.0%	3.0%	0.0%	0.0%	1.0%

形成外科	度数	0	0	5	0	0	5
	比率	0.0%	0.0%	2.2%	0.0%	0.0%	0.6%
歯科	度数	0	0	2	0	0	2
	比率	0.0%	0.0%	0.9%	0.0%	0.0%	0.3%
呼吸器・消化器・皮膚・その他	度数	2	0	2	0	0	4
	比率	0.6%	0.0%	0.9%	0.0%	0.0%	0.5%
無回答	度数	4	0	2	0	1	7
	比率	1.2%	0.0%	0.9%	0.0%	4.5%	0.9%
計	度数	322	203	232	11	22	790
	比率	100.0%	100.0%	100.0%	100.0%	100.0%	100.0%

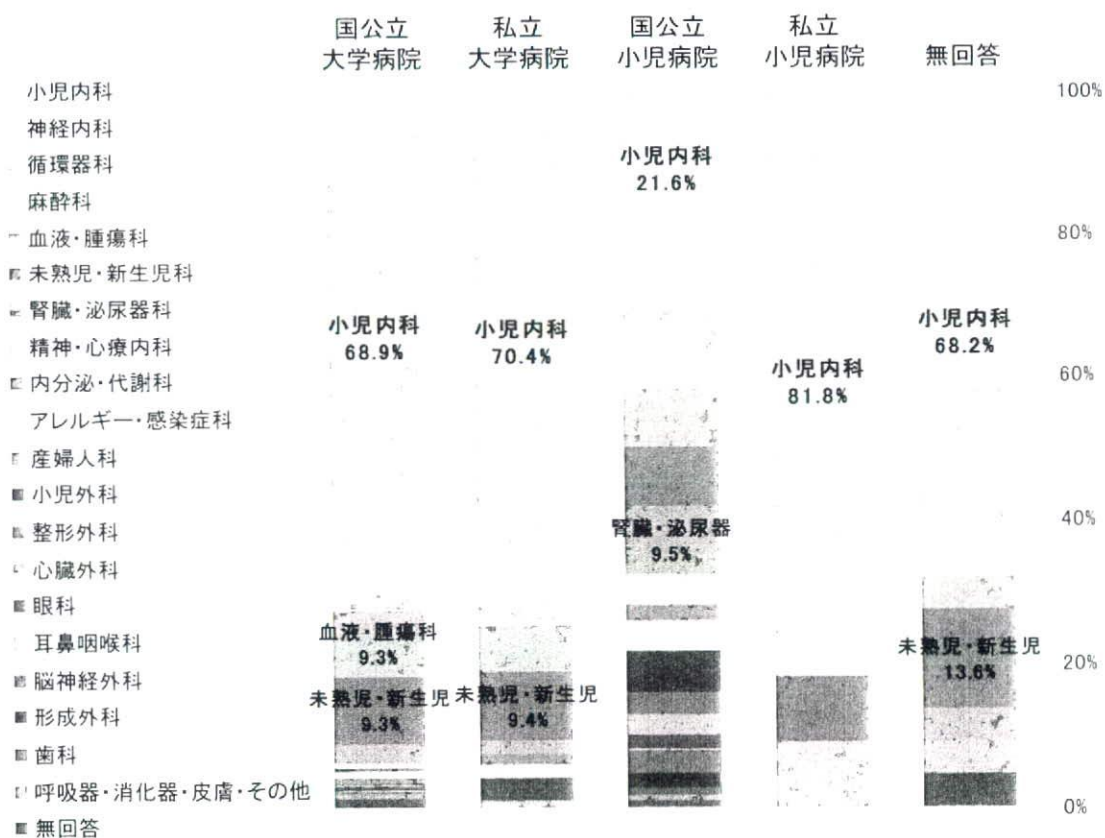


図 3-23 専門領域と所属機関1

表 3-24 専門領域と所属機関1(国公立/私立)

項目	国公立 病院	私立 病院	無回答	全体
小児内科	272 49.1%	152 71.0%	15 68.2%	439 55.6%
神経内科	18 3.2%	1 0.5%	0 0.0%	19 2.4%
循環器科	27 4.9%	6 2.8%	0 0.0%	33 4.2%
麻酔科	14 2.5%	2 0.9%	0 0.0%	16 2.0%
血液・腫瘍科	49 8.8%	13 6.1%	1 4.5%	63 8.0%
未熟児・新生児科	49 8.8%	19 8.9%	3 13.6%	71 9.0%
腎臓・泌尿器科	30 5.4%	4 1.9%	1 4.5%	35 4.4%
精神・心療内科	12 2.2%	0 0.0%	0 0.0%	12 1.5%
内分泌・代謝科	7 1.3%	3 1.4%	0 0.0%	10 1.3%
アレルギー・感染症科	13 2.3%	4 1.9%	0 0.0%	17 2.2%
産婦人科	2 0.4%	0 0.0%	0 0.0%	2 0.3%
小児外科	13 2.3%	6 2.8%	0 0.0%	19 2.4%
整形外科	8 1.4%	1 0.5%	0 0.0%	9 1.1%
心臓外科	8 1.4%	1 0.5%	1 4.5%	10 1.3%
眼科	5 0.9%	0 0.0%	0 0.0%	5 0.6%
耳鼻咽喉科	2 0.4%	2 0.9%	0 0.0%	4 0.5%

脳神経外科	8	0	0	8
	1.4%	0.0%	0.0%	1.0%
形成外科	5	0	0	5
	0.9%	0.0%	0.0%	0.6%
歯科	2	0	0	2
	0.4%	0.0%	0.0%	0.3%
呼吸器・消化器・皮膚・その他	4	0	0	4
	0.7%	0.0%	0.0%	0.5%
無回答	6	0	1	7
	1.1%	0.0%	4.5%	0.9%
計	554	214	22	790
	100.0%	100.0%	100.0%	100.0%

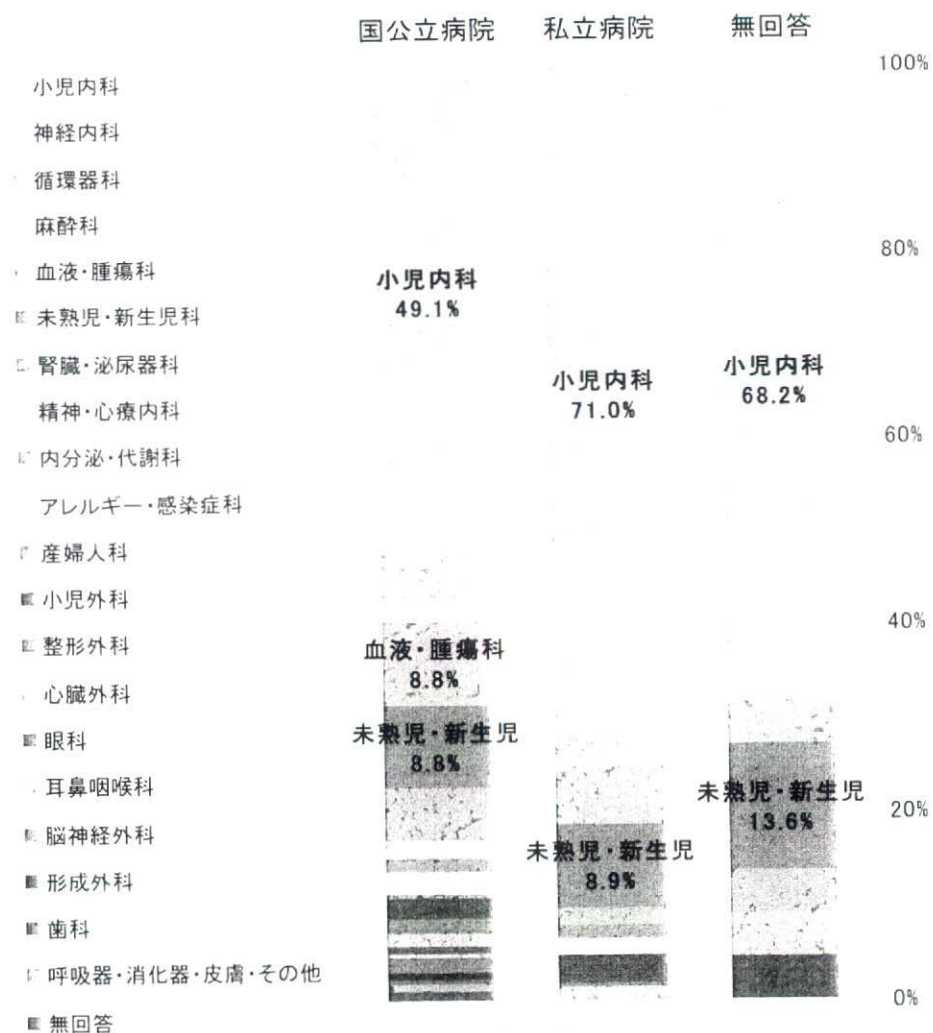


図 3-24 専門領域と所属機関1 (国公立/私立)

表 3-25 専門領域と所属機関1(大学/小児)

項目	大学病院	小児病院	無回答	全体
小児内科	365 69.5%	59 24.3%	15 68.2%	439 55.6%
神経内科	4 0.8%	15 6.2%	0 0.0%	19 2.4%
循環器科	14 2.7%	19 7.8%	0 0.0%	33 4.2%
麻酔科	3 0.6%	13 5.3%	0 0.0%	16 2.0%
血液・腫瘍科	43 8.2%	19 7.8%	1 4.5%	63 8.0%
未熟児・新生児科	49 9.3%	19 7.8%	3 13.6%	71 9.0%
腎臓・泌尿器科	12 2.3%	22 9.1%	1 4.5%	35 4.4%
精神・心療内科	2 0.4%	10 4.1%	0 0.0%	12 1.5%
内分泌・代謝科	5 1.0%	5 2.1%	0 0.0%	10 1.3%
アレルギー・感染症科	7 1.3%	10 4.1%	0 0.0%	17 2.2%
産婦人科	2 0.4%	0 0.0%	0 0.0%	2 0.3%
小児外科	6 1.1%	13 5.3%	0 0.0%	19 2.4%
整形外科	1 0.2%	8 3.3%	0 0.0%	9 1.1%
心臓外科	2 0.4%	7 2.9%	1 4.5%	10 1.3%
眼科	1 0.2%	4 1.6%	0 0.0%	5 0.6%
耳鼻咽喉科	2 0.4%	2 0.8%	0 0.0%	4 0.5%

脳神経外科	1	7	0	8
	0.2%	2.9%	0.0%	1.0%
形成外科	0	5	0	5
	0.0%	2.1%	0.0%	0.6%
歯科	0	2	0	2
	0.0%	0.8%	0.0%	0.3%
呼吸器・消化器・皮膚・その他	2	2	0	4
	0.4%	0.8%	0.0%	0.5%
無回答	4	2	1	7
	0.8%	0.8%	4.5%	0.9%
計	525	243	22	790
	100.0%	100.0%	100.0%	100.0%

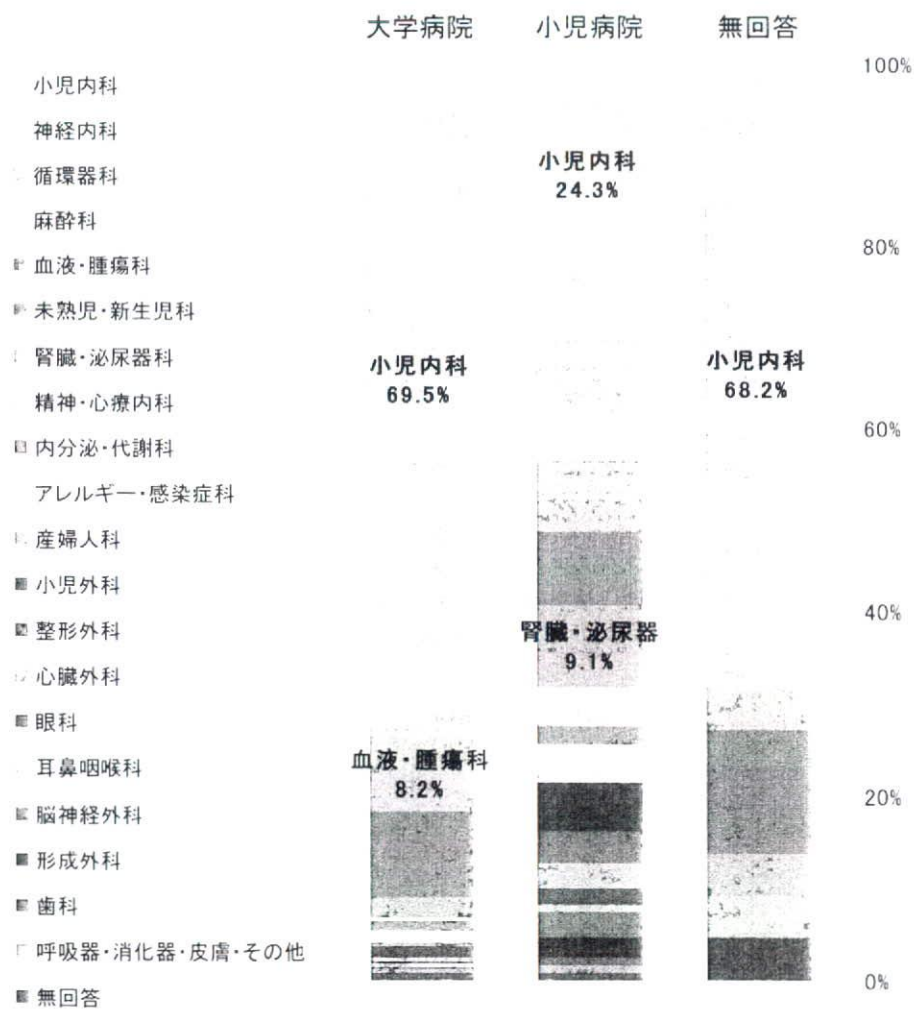


図 3-25 専門領域と所属機関1 (大学／小児)

表 3-26 専門領域と所属機関2

	小児専門 病院	小児専門 でない病院	無回答	全体
小児内科	80 31.0%	349 67.4%	10 71.4%	439 55.6%
神経内科	15 5.8%	4 0.8%	0 0.0%	19 2.4%
循環器科	19 7.4%	14 2.7%	0 0.0%	33 4.2%
麻酔科	13 5.0%	3 0.6%	0 0.0%	16 2.0%
血液・腫瘍科	20 7.8%	43 8.3%	0 0.0%	63 8.0%
未熟児・新生児科	17 6.6%	52 10.0%	2 14.3%	71 9.0%
腎臓・泌尿器科	21 8.1%	14 2.7%	0 0.0%	35 4.4%
精神・心療内科	10 3.9%	1 0.2%	1 7.1%	12 1.5%
内分泌・代謝科	5 1.9%	5 1.0%	0 0.0%	10 1.3%
アレルギー・感染症科	10 3.9%	7 1.4%	0 0.0%	17 2.2%
産婦人科	1 0.4%	1 0.2%	0 0.0%	2 0.3%
小児外科	13 5.0%	6 1.2%	0 0.0%	19 2.4%
整形外科	6 2.3%	3 0.6%	0 0.0%	9 1.1%
心臓外科	8 3.1%	2 0.4%	0 0.0%	10 1.3%
眼科	4 1.6%	1 0.2%	0 0.0%	5 0.6%
耳鼻咽喉科	1 0.4%	3 0.6%	0 0.0%	4 0.5%

脳神経外科	6	2	0	8
	2.3%	0.4%	0.0%	1.0%
形成外科	4	1	0	5
	1.6%	0.2%	0.0%	0.6%
歯科	2	0	0	2
	0.8%	0.0%	0.0%	0.3%
呼吸器・消化器・皮膚・その他	2	2	0	4
	0.8%	0.4%	0.0%	0.5%
無回答	1	5	1	7
	0.4%	1.0%	7.1%	0.9%
計	258	518	14	790
	100.0%	100.0%	100.0%	100.0%

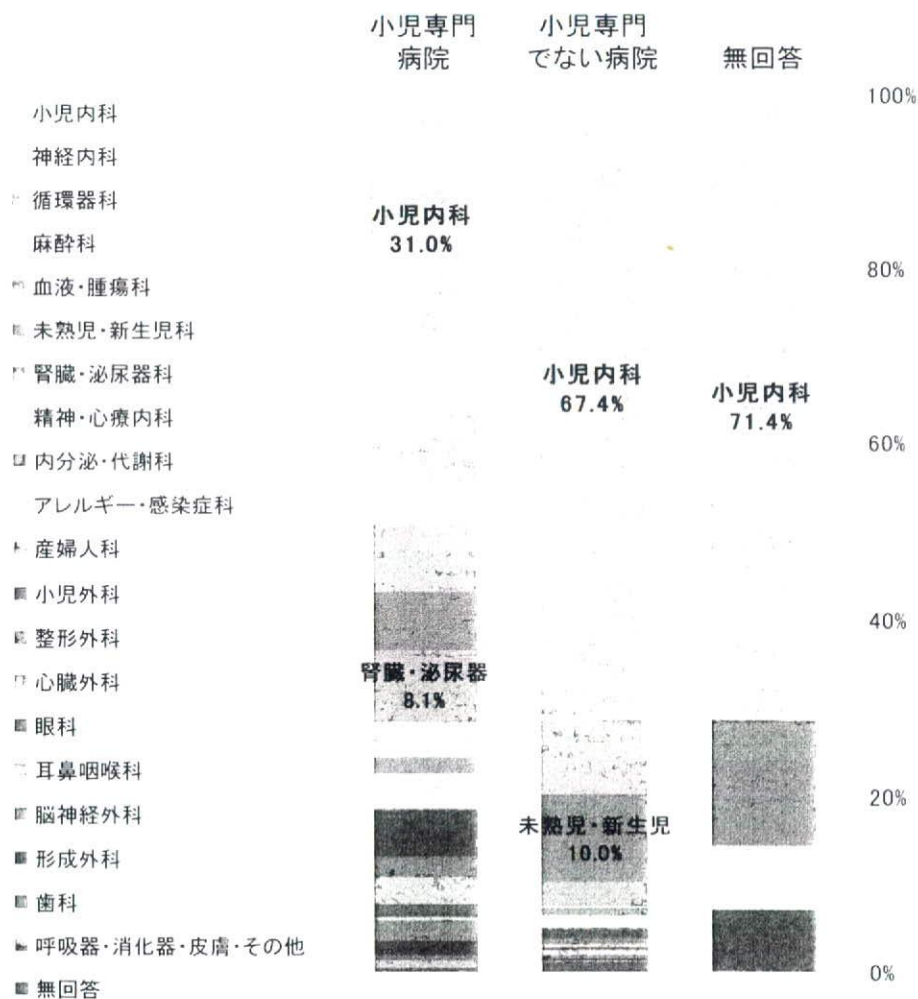


図 3-26 専門領域と所属機関2

表 3-27 専門領域と臨床経験年数

項目	5年未満	5年以上10年未満	10年以上15年未満	15年以上20年未満	20年以上25年未満	25年以上30年未満	30年以上	無回答	全体
小児内科	38	113	82	79	56	39	31	1	439
	84.4%	58.5%	52.9%	57.2%	49.1%	47.0%	52.5%	33.3%	55.6%
神経内科	0	5	1	6	4	1	2	0	19
	0.0%	2.6%	0.6%	4.3%	3.5%	1.2%	3.4%	0.0%	2.4%
循環器科	0	2	10	2	8	10	0	1	33
	0.0%	1.0%	6.5%	1.4%	7.0%	12.0%	0.0%	33.3%	4.2%
麻酔科	1	3	5	3	2	0	2	0	16
	2.2%	1.6%	3.2%	2.2%	1.8%	0.0%	3.4%	0.0%	2.0%
血液・腫瘍科	1	20	9	10	11	8	4	0	63
	2.2%	10.4%	5.8%	7.2%	9.6%	9.6%	6.8%	0.0%	8.0%
未熟児・新生児科	0	25	24	9	7	4	2	0	71
	0.0%	13.0%	15.5%	6.5%	6.1%	4.8%	3.4%	0.0%	9.0%
腎臓・泌尿器科	0	4	8	5	8	5	5	0	35
	0.0%	2.1%	5.2%	3.6%	7.0%	6.0%	8.5%	0.0%	4.4%
精神・心療内科	0	4	1	5	2	0	0	0	12
	0.0%	2.1%	0.6%	3.6%	1.8%	0.0%	0.0%	0.0%	1.5%
内分泌・代謝科	0	3	3	2	2	0	0	0	10
	0.0%	1.6%	1.9%	1.4%	1.8%	0.0%	0.0%	0.0%	1.3%
アレルギー・感染症科	1	4	2	1	4	3	2	0	17
	2.2%	2.1%	1.3%	0.7%	3.5%	3.6%	3.4%	0.0%	2.2%