

=死亡診断書・退院時要約の評価作業について=  
(FAX:03-5215-1045までお送りください)

主任研究者 山本 修三 様

評価作業につき (該当するところに○をお付けください)

協力する            or            協力しない

ご署名 \_\_\_\_\_

※誠にありがとうございました。ご協力いただける先生には追ってご通知いたします。

## 研究事業の協力に際しての個人情報保護に関する確認書

本件研究者(甲) 山本 修三 ㊞

研究協力者(乙) \_\_\_\_\_ ㊞

第一条 乙は、甲より要請を受けた「厚生労働科学研究費補助金による統計情報総合研究事業」(以下、本件事業)の協力に際して、知り得た個人情報については厳重に管理し、正当な理由なく第三者に対し、開示、提示、漏えいはしません。

第二条 乙は、前条の義務を履行するため、その本件事業の主旨より、医師または診療情報管理士指導者である乙のみが研究協力し、十分な安全管理対策を講じます。

第三条 乙は、本件事業遂行にあたり、個人情報保護に関する甲の指示に従います。

第四条 乙は、本件事業の協力については提出期限を守り、甲からの提供データと要請のあった課題について、期日までに必ず返却・提出します。

第五条 乙は、本確認書に基づく完全管理措置の内容を、乙の在職中、退職後を通じて遵守することを保証します。

平成19年10月\_\_\_\_日

平成19年11月1日

協力者各位

厚生労働科学研究費補助金統計情報総合研究事業  
 「我が国の統計における死因及び傷病構造の把握精度の  
 向上を図るための具体的な方策についての研究」  
 主任研究者 山本 修三（社団法人日本病院会会長）  
 （公印省略）

厚生労働科学研究事業の研究協力について

拝啓 秋晴れの候、時下ますますご清祥の段、お喜び申し上げます。

平素より多大なご支援・ご協力賜り、誠にありがとうございます。

今回は、深いご理解を賜り、大変感謝申し上げます。ご協力いただきます内容につきましては、下記のとおりでございます。

諸事ご多忙と存じますが、何とぞよろしくお願いいたします。

敬 具

記

1. 回答期日 11月26日（月）までとさせていただきます
2. 送付内容
  - ①評価票への記入の仕方(マニュアル)
  - ②各施設からの提供データ「死亡診断書」「退院時要約」「診療情報管理データ」と、これらを基に今回入力のご依頼をした「評価票」の入ったUSBメモリー（衝撃による破損防止のためにエアパッキングに入っていますので返送の際もお使いください）
  - ③各施設からの提供データと評価票に入力済みUSBメモリーを返送するための小包封筒 EXPACK500
3. 回答・返送の方法 ご送付した「USBメモリー」を同封のEXPACK500にて返送してください。
4. USBメモリー内の各施設からの提供データ(PDF)を開くためには、「パスワード」が必要となります。個人情報を遵守するため、追って「別便」にてお送りしますのであらかじめご承知おきください。

<概要>

当研究調査は、全国の対象病院から、①今年6月以降の10名の死亡例について、各死亡者の「死亡診断書」「退院時要約」「診療情報管理データ」、②今年8月以降の退院した順にできるだけ異なる診療科から10名の退院患者の「退院時要約」「診療情報管理データ」、を提供いただきました。これらはすべて個人情報保護のために匿名化をし、PDF化いたしました。

つきましては、処理しましたデータにつき、次のような「評価作業」をお願いさせていただきたく考えております。

1) 死亡例（6月以降）について：死亡診断書に基づく原死因とサマリーから読み取れる原死因の各々のコーディングの比較

2) 退院例（8月以降）について：サマリーの主病名欄の病名、サマリー本文から読み取れる主病名、登録（記載）された ICD コードについて各々のコーディングの比較

なお、今回の評価の集計にあたっては、USBメモリー内のエクセルシートから直接データを収集しますので、印刷した紙にペンで記入するなどの形でなく、直接エクセルシートに評価データを入力していただきますようお願い申し上げます。

また、今回の調査に用いました資料は、匿名化されているとはいえ、センシティブな情報を含んだ資料ですので、評価していただいた後は、回収の上、廃棄の予定です。外部への持ち出しやデータのコピーはしないでください。資料の取扱いについては、十分にご配慮いただきますようお願い申し上げます。

以 上

お問い合わせ先；

日本診療録管理学会事務局

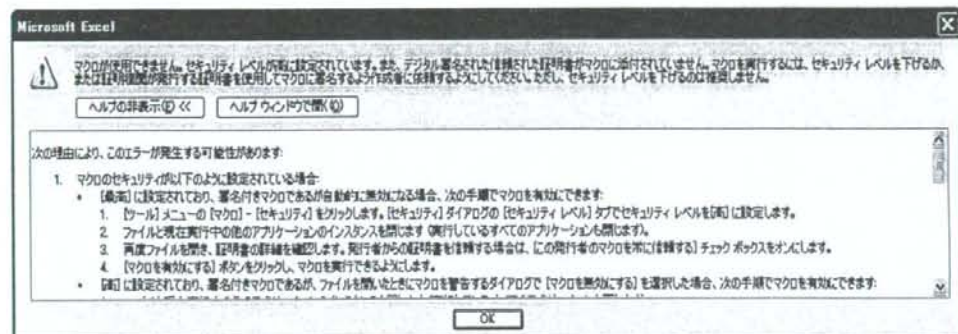
担当者：千須和（ちすわ）、星野

電 話：03-5215-1044

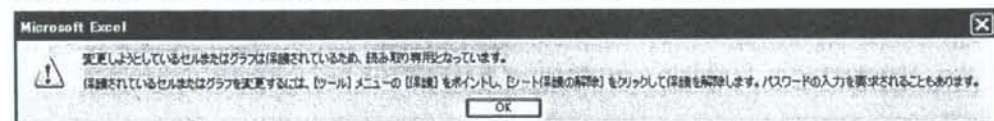
F A X：03-5215-1045

## 評価票への記入の仕方

最初に USB メモリー中の「記入用ファイル」を開いた時に、以下の警告が出る場合がありますが、「OK ボタン」をクリックして先に進んでください。

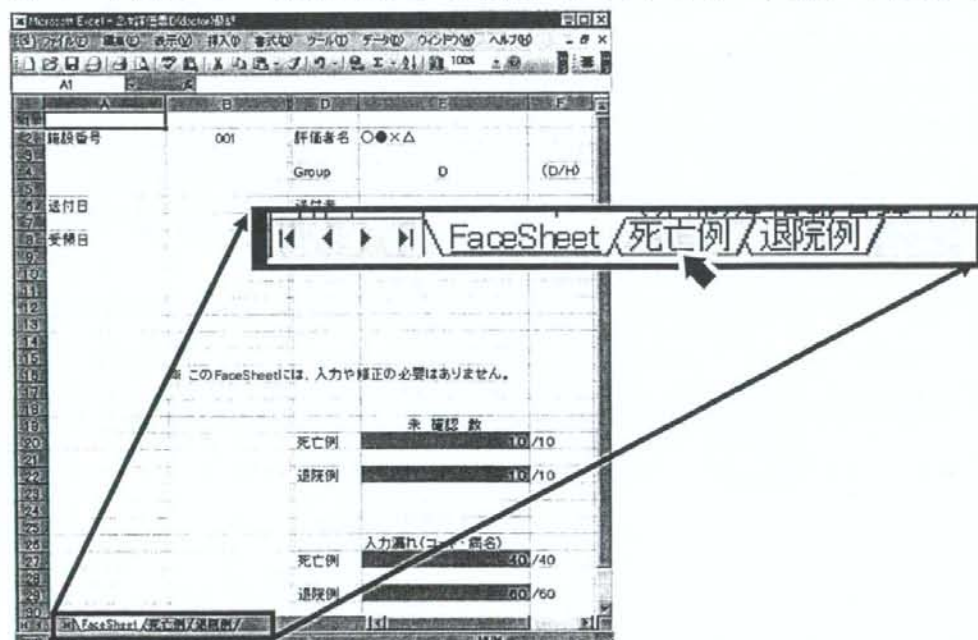


原則として、「色の塗られているセル」に入力するようにしてください。  
入力できないセルに入力しようとすると、下のようなエラーが出ます。



入力が必要なシートは、「フェイスシート (FaceSheet)」、「死亡例」、「退院例」の3枚です。

- 最初に、「フェイスシート」に、指定された「施設番号」、「評価者名」が入力されているかを確認してください。(合致していない場合や未入力の場合は、修正または入力してください。)
- シート下部の「シート選択タブ」の「死亡例」をクリックしてシートを開いてください。



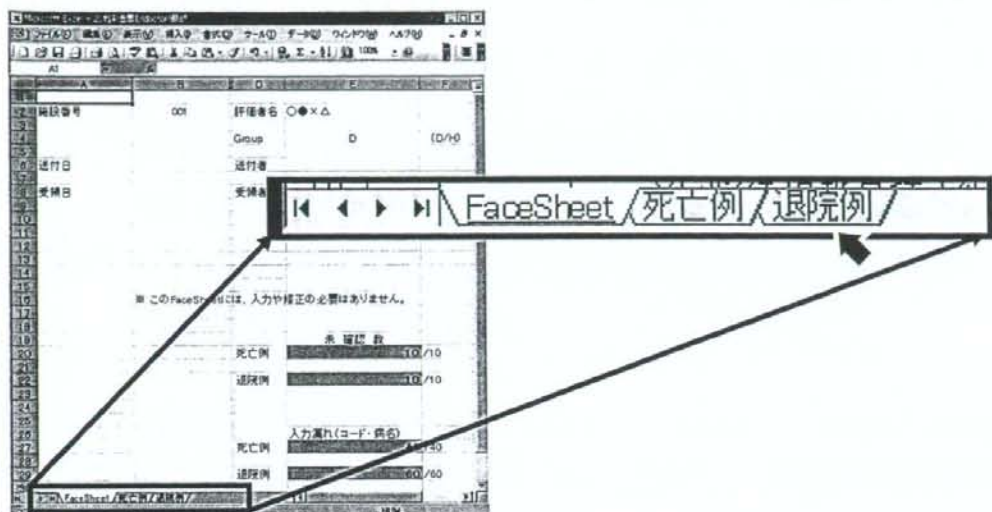
3. **死亡診断書**の順番に従って、  
送付資料の**死亡診断書**、  
**死亡時の退院時要約**  
症例番号を確認してください。

3. まず、退院時要約を参照せず、死亡診断書のI欄(ア)～(エ)、II欄にかかれた疾病名だけをみて原死因となるものを選び、下記の図のように、そのICD・10コードと疾病名をシートの**A)**に記載してください。
- 次いで、退院時要約を読み、(病名の欄だけでなく)その記載内容全体から、原死因として適切と思われる病態を考え、そのICD・10コードと疾病名をシートの**B)**に記入してください。
- 必要に応じて、**C)**にコメントを記入し、ICDコードの下にエラーの表示がなければ**D)**の評価済みチェックボックスをクリックして、評価済の表示にしてください。

※ ICDコードは、基本コード(4桁)までを「X99.9」の形で、半角アルファベット大文字+半角数字+半角数字+「.」(半角)+半角数字で入力してください。3桁しかないコードでは「D45」のように「.」以下を省略してください(簡単なエラーチェック機能を内蔵しており、3桁しかないコードで3桁以上を入力すると、**E)**のように赤字でエラーが出ます)

1	症例番号	002A01M	担当者名	○●×▲	評価済
2	死亡診断書を元にした原死因のコーディング ※ 退院時要約は参照せずに、診断書のみでコーディングしてください。				
3	X99.9のように半角で空白を含まず、ICD-4桁<「.」を含め5文字>までを入力してください。				
4	A)	ICD-10	C793	疾病名	転移性脳腫瘍
5	退院時要約を元にした原死因のコーディング ※ 退院時要約を参照した上で、原死因をコーディングしてください。				
6	X99.9のように半角で空白を含まず、入力してください。				
7	B)	ICD-10	C343	疾病名	左下葉の扁平上皮肺癌
8	C) 原発巣の記載なし				
9	D) <input checked="" type="checkbox"/> 評価済				
10	症例番号	002A02M	担当者名	○●×▲	評価未
11	死亡診断書を元にした原死因のコーディング ※ 退院時要約は参照せずに、診断書のみでコーディングしてください。				
12	X99.9のように半角で空白を含まず、ICD-4桁<「.」を含め5文字>までを入力してください。				
13	E)	ICD-10	D45.1	疾病名	真性多血症
14	3桁コードです				

4. 再びシート最下部の「退院例のタブ」をクリックして、退院例のシートを開いてください。



5. **退院例**については、死亡例と同様に、8月1日以降の退院例（死亡退院を除く症例）の送付資料の退院時要約の症例番号を確認してください。

次いで、退院例のシートに「ICD-10 コード」と「疾病名」を記載していきます。

退院例では、上から順に、

- 1) 要約の主病名欄に記載された主要病態を疾病名の欄に転記して、コーディングします。  
(原則として、要約に記載されたままの疾病名を転記してください。)  
主病名欄がない場合は、病名欄の先頭の病名を、  
主病名に当たる疾病名欄が複数ある場合は、  
医師が記載した主病名(DPGの定義と同様)を採用します。
  - 2) 要約の記載内容を読んで、その内容から主要病態を判断し、その疾病名とコーディングを記入してください。
  - 3) さらに、この退院時要約とは別途、病院情報システムに記録されている主要病態があれば、その疾病名とコーディングを記入してください。
- の3つ（6項目）となっています。

コメント、評価済みチェックは退院例と同様です（次頁参照）。

症例番号	002B01M	担当者名	○●×▲	<b>評価済</b>
退院時要約の主病名欄に記載された主要病態のコーディング ※ 退院時要約の主病名に記述された病態をコーディングしてください。				
ICD-10	I48	疾病名	AF	
退院時要約の記述から判断される主要病態のコーディング ※ 退院時要約の内容を踏んで、主要病態をコーディングしてください。				
ICD-10	I50.0	疾病名	うっ血性心不全	
病院情報システムに記載された主要病態のコーディング				
ICD-10	I42.0	疾病名	拡張型心筋症	
		<input checked="" type="checkbox"/> 評価済		
		コメント 退院時要約に、心筋症の記載ないが、以前の入院で拡張型心筋症と診断されて加療中		
症例番号	002B02M	担当者名	○●×▲	<b>評価済</b>
退院時要約の主病名欄に記載された主要病態のコーディング ※ 退院時要約の主病名に記述された病態をコーディングしてください。				
ICD-10	S72.0	疾病名	頸部骨折	
退院時要約の記述から判断される主要病態のコーディング ※ 退院時要約の内容を踏んで、主要病態をコーディングしてください。				
ICD-10	S72.0	疾病名	大腸骨頸部骨折	
病院情報システムに記載された主要病態のコーディング				
ICD-10	S72.0	疾病名	大腸骨頸部骨折(開放性)	
		<input checked="" type="checkbox"/> 評価済		
		コメント 疾病名の記載が、「頸部骨折」		

6. 以上の記入が終わったら、USBメモリーにファイルを「保存」して下さい。

死亡例 10 例（中には提供施設の都合上、これより少ない場合があります）、退院例 10 例（中には提供施設の都合上、これより少ない場合があります）について、ICD-10 コードとその疾病名をきちんと保管できたら、同封の返信用小包封筒に「調査票シートに入力済みシートの入った USBメモリー」をご送付ください。

※ 安全確保のため、ご送付しましたUSBメモリーには最新の情報でウイルス対策処理を行なっております。大変お手数ではございますが、貴院におかれましてもシートへのご回答前後に、アップデートでのウイルス対策処理ソフトでご確認をお願いしたいと存じます。なお、回答シート動作などの不具合などがございましたら、事務局までご連絡いただきますようお願い申し上げます。

以上



症例番号	(ア) 直接死因	(イ) (ア) の原因	(ウ) (イ) の原因	(エ) (ウ) の原因	注欄：直接には死因に影響しない
001A01	うっ血性心不全	肺性心	肺非結核性抗酸菌症	不詳	
001A02	うっ血性心不全	高血圧症	(不明)		
001A03	急性腎不全	急性腎盂腎炎			
001A04	肺癌 (左上葉)				
001A05	左扁平上皮肺癌	間質性肺炎	不詳		間質性肺炎
001A06	誤嚥性肺炎	老人性認知症			
001A07	肺癌 (右下葉)				
001A08	悪性胸膜中皮腫				
001A09	肝性脳症	C型肝硬変			慢性腎不全・肝細胞癌
001A10	上部消化管出血	アルコール性肝硬変			
002A01	肺癌				
002A02	脳頭部癌				
002A03	肺炎				
002A04	脳梗塞				
002A05	呼吸不全	転移性肺腫瘍	乳癌		転移性脳腫瘍
002A06	肺癌				
002A07	悪液質	卵巣癌	不明		
002A08	肝臓癌	肝硬変	B型肝炎		DIC 消化管出血
002A09	肝硬変				慢性心不全・高血圧
002A10	肺小細胞癌				
003A01	肺炎				
003A02	誤嚥性肺炎				
003A03	転移性肺腫瘍	胃癌			
003A04	心原性脳塞栓症	心房細動			
003A05	非代償性肝硬変症				肝臓癌
003A06	非ケトン性高浸透圧性昏睡	糖尿病	転移性肺癌	胆嚢癌	
003A07	肺癌				
003A08	脳内出血				
003A09	心不全				
003A10	悪性症候群				
004A01	前立腺癌	不明			
004A02	脳梗塞				
004A03	肝不全	肝癌	肝硬変 (C型)		
004A04	肺癌				腹部リンパ節転移による閉塞性黄疸・胆管炎を併発
004A05	自然死				上行結腸癌
004A06	進行胃癌				
004A07	食物誤嚥による窒息	脳梗塞・脳出血後遺症			
004A08	後腹膜肉腫				
004A09	急性骨髄性白血病	骨髄異形成症候群	不詳		肺不全・DIC
004A10	肺扁平上皮癌				肺気腫
005A01	食道癌				
005A02	特発性間質性肺炎				
005A03	播種性血管内凝固症候群	肺炎			
005A04	胆嚢癌				
005A05	脳内出血				
005A06	肺癌				
005A07	ショック	敗血症			先天性心疾患 (共通房室弁口、両大血管右室起始、肺静脈還流異常症)・右側相同
005A08	膀胱癌				痛性腹膜炎・慢性心房細動
005A09	腎細胞癌				
005A10	痛性腹膜炎	転移性肝癌	上行結腸癌		
006A01	肝癌	肝硬変	C型肝炎		悪性リンパ腫
006A02	肺水腫	乳房外バジレット癌			
006A03	肝細胞癌	肝硬変			
006A04	敗血症	MRSA 肺炎			心不全
006A05	低酸素血症	重症貧血	骨髄異形成症候群		前立腺癌
006A06	肝細胞癌	肝硬変症	C型肝炎		
006A07	多臓器不全	敗血症	肺炎		糖尿病

症例番号	(ア) 直接死因	(イ) (ア) の原因	(ウ) (イ) の原因	(エ) (ウ) の原因	注欄：直接には死因に影響しない
006A08	心疾患疑い				慢性呼吸不全
006A09	胆嚢癌				
006A10	悪性リンパ腫				
007A01	肺炎	不詳			肝硬変
007A02	肺炎	直腸潰瘍	前立腺癌		
007A03	肺炎				
007A04	脳幹出血				誤嚥性肝炎
007A05	脳梗塞	慢性心房細動			
007A06	卵巣癌				
007A07	下咽頭癌				
007A08	肺癌	不詳			
007A09	肺炎	不詳			胃痛
007A10	直腸癌				
008A01	脳出血				
008A02	急性心筋梗塞	不明			肺炎
008A03	右大腿軟部腫瘍				肺転移
008A04	尿毒症	慢性腎不全			糖尿病
008A05	多臓器不全	敗血症			急性心筋梗塞・腎不全
008A06	子宮体癌	不明			
008A07	脳挫傷				肺挫傷
008A08	転移性脳腫瘍	右肺癌			転移性副腎腫瘍
008A09	癌性胸膜炎	左炎症性乳癌 (invasive ductal carcinoma)			
008A10	脳幹出血				
009A01	急性心不全	弁膜症			
009A02	肺炎				心不全
009A03	急性心不全	急性心筋梗塞			慢性腎不全
009A04	呼吸不全	肺炎			リウマチ肺
009A05	急性心不全	低アルブミン血症	C型肝硬変		肝癌
009A06	胆管細胞癌				
009A07	急性呼吸不全	誤嚥性肺炎	術後腸管麻痺 (による嘔吐)	腹部大動脈瘤切迫破裂	慢性腎不全 (血液透析中)
009A08	肺癌				
009A09	急性心不全	虚血性心筋症			慢性腎不全
009A10	慢性腎不全	痛風			胸部大動脈瘤・多発性脳梗塞
010A01	低栄養による全身衰弱	尿路感染症 右肺炎			肺気腫
010A02	肺炎	糖尿病			
010A03	脳出血	不明			
010A04	脳梗塞				
010A05	脳梗塞				
010A06	心不全	腎不全			脳梗塞
010A07	尿路感染症	低栄養状態			
010A08	急性心不全				
010A09	慢性心不全急性増悪				
010A10	呼吸停止 肺水腫	心室細動 急性循環不全	くも膜下出血		
011A01	S状結腸癌	不明			
011A02	敗血症	縦隔炎	心内膜炎欠損		
011A03	転移性肝腫瘍	直腸癌			転移性肺腫瘍
011A04	大動脈弁狭窄症	不詳			
011A05	多臓器不全	敗血症			①直腸癌②慢性腎不全
011A06	肝腫瘍				
011A07	左腎盂癌				
011A08	多臓器不全	右心不全	不整脈源性右室心筋症・慢性心筋炎	不詳	心室顫拍・心室細動・肝障害
011A09	肝細胞癌	C型慢性肝炎			
011A10	気道狭窄	胸部食道癌再発			
012A01	肺癌 (扁平上皮癌)	不詳			胃リンパ腫
012A02	間質性肺炎	不詳			
012A03	肺癌 (非小細胞癌)				
012A04	間質性肺炎	関節リウマチ			MRSA 肺炎
012A05	胃癌	不明			食道癌

症例番号	(ア) 直接死因	(イ) (ア) の原因	(ウ) (イ) の原因	(エ) (ウ) の原因	II欄：直接には死因に影響しない
012A06	肝細胞癌	不明			C型慢性肝炎・肝硬変
012A07	播種性血管内凝固症候群				
012A08	肺炎	不詳			気胸
012A09	肺気腫				
012A10	肺炎	慢性骨髄性白血病			
013A01	敗血症				
013A02	浸潤性膀胱癌	不詳			
013A03	播種性血管内凝固症候群	不詳			多臓器不全症
013A04	胸膜炎（細菌性）				肺炎および転倒後の長期臥床・低栄養
013A05	クモ膜下出血	脳動脈瘤破裂	不明		
013A06	肺癌（腺癌）				
013A07	副腎皮質癌				
013A08	肝門部胆管癌				
013A09	肝細胞癌				
013A10	慢性心不全の増悪	不詳			
014A01	慢性呼吸不全急性増悪	肺気腫、間質性肺炎			①肺性心、狭心症②急性腎不全
014A02	肝不全	C型肝硬変	C型慢性肝炎		
014A03	慢性腎不全				
014A04	出血性ショック	上部消化管出血			脳梗塞
014A05	細菌性肺炎	肺化膿症			
014A06	心不全	虚血性心筋症	不詳		腎不全
014A07	胆のう癌	不明			肝浸潤、癌性腹膜炎
014A08	間質性肺炎				
014A09	急性間質性肺炎				関節リウマチ
014A10	感染性心膜炎	敗血症	カンジタ感染症		急性胆管炎、大腿骨頭壊死
015A01	出血性ショック	上部消化管出血疑い			胸部
015A02	肺炎・腎不全・心不全	S状結腸癌	不詳		血小板減少症
015A03	回盲部腫瘍				
015A04	原発性肺癌				胆道癌
015A05	癌性悪液質	左腎癌			多発性肺転移・後腹膜リンパ節転移・高カルシウム血症
015A06	肝細胞癌	肝硬変症			
015A07	脳梗塞				肝癌
015A08	急性心不全				
015A09	多臓器不全	低心拍出症候群	急性心筋梗塞		肺炎・出血性胃潰瘍
015A10	肝不全	転移性肝癌・肺癌	右乳癌		
016A01	脳浮腫	低酸素脳症	溺水による窒息		
016A02	気管支喘息重症発作				
016A03	脳幹部出血	不詳			肝機能障害
016A04	悪性リンパ腫	不詳			
016A05	肺炎				
016A06	脳幹損傷	頭部打撲			
016A07	肺癌				
016A08	甲状腺癌				
016A09	外傷性窒息				
016A10	肺炎				
017A01	脳出血				
017A02	くも膜下出血				慢性腎不全
017A03	肺炎				脳梗塞
017A04	呼吸不全	窒息			パーキンソン症候群
017A05	甲状腺右葉 濾胞癌	不詳			慢性心不全
017A06	子宮頸癌				
017A07	膀胱癌	不明			
017A08	肝細胞癌				
017A09	肺炎				アルツハイマー型認知症
017A10	脳梗塞				心不全
018A01	肺癌				
018A02	肝不全	肝硬変			
018A03	胃癌	不詳			膀胱液性のう胞腫瘍
018A04	胃癌	不詳			

症例番号	(ア) 直接死因	(イ) (ア) の原因	(ウ) (イ) の原因	(エ) (ウ) の原因	備考：直接には死因に影響しない
018A05	くも膜下出血				
018A06	悪液質（肝骨リンパ節転移）	膀胱癌			糖尿病・慢性腎不全・心房細動
018A07	敗血症性ショックの疑い	腸管壊死の疑い	鼓腸		脳内出血・遷延性意識障害（肺高血圧症・胸壁損傷）
018A08	間質性肺炎				①気胸・縦隔気腫②胃癌手術後
018A09	悪性黒色腫				
018A10	劇症肝炎	自己免疫性肝炎			
019A01	ネフローゼ症候群	不明			
019A02	腹膜炎	急性胆のう炎			多発肝細胞癌
019A03	転移性肺腫瘍	子宮肉腫			
019A04	直腸癌				
019A05	急性リンパ芽球性白血病				
019A06	低酸素脳症	脳ヘルニア	急性硬膜下血腫・外傷性クモ膜下出血・急性脳腫脹・一次脳幹損傷	頭部打撲	頭蓋底骨折
019A07	肝細胞癌破裂	アルコール性肝硬変			肺気腫
019A08	多発性脳梗塞	左室内血栓	陳旧性心筋梗塞		播種性血管内凝固症候群
019A09	子宮頸癌	不明			
019A10	敗血症	急性骨髄性白血病			
020A01	肺炎				胃癌
020A02	肝細胞癌	C型肝硬変	不詳		
020A03	多臓器不全	下肢壊疽	急性心筋梗塞		
020A04	敗血症	急性胃腸炎			
020A05	胃癌				C型肝硬変
020A06	癌性腹膜炎	直腸癌	不詳		
020A07	肺転移	左乳癌			
020A08	肝細胞癌	B型慢性肝炎			
020A09	解離性大動脈瘤 A型				脳梗塞・肺気腫
020A10	脳梗塞				
021A01	腸閉塞				右大腿骨顆上骨折
021A02	窒息	卒中後遺症による嚥下障害			
021A03	クモ膜下出血				
021A04	癌性悪液質	全身性リンパ節転移	盲腸癌		転移性肺癌
021A05	後天性免疫不全症候群				
021A06	多臓器不全	循環ショック	肺炎		
021A07	心不全	心筋梗塞	不安定狭心症		
021A08	肺癌				
021A09	敗血症	癌性腹膜炎に関連した腸管穿孔	子宮内膜癌		
021A10	MRSA 敗血症	尿路感染症			播種性血管内凝固
022A01	右原発性肺癌				
022A02	胃癌				
022A03	肝細胞癌	C型肝炎			
022A04	肺癌（小細胞癌）	不明			糖尿病・転移性脳腫瘍
022A05	腫瘍死（胃癌）				
022A06	胸部大動脈瘤破裂				高血圧
022A07	肺炎				脳梗塞
022A08	小脳出血	不明			
022A09	慢性腎不全急性増悪				うっ血性心不全・虚血性心疾患・糖尿病
022A10	肺炎	慢性閉塞性呼吸不全			消化管出血（吐血）
023A01	原発不明癌				
023A02	肝細胞癌				多発骨転移
023A03	右腎癌	不詳			
023A04	うっ血性心不全	陳旧性心筋梗塞			中部胆管癌
023A05	子宮頸癌				
023A06	脳出血	不詳			
023A07	甲状腺癌				
023A08	肺癌再発（肺・骨・脳転移）	肺癌（右上葉・腺癌）	不明		

症例番号	(ア) 直接死因	(イ) (ア) の原因	(ウ) (イ) の原因	(エ) (ウ) の原因	Ⅱ欄：直接には死因に影響しない
023A09	肺炎	脳梗塞			左大腿骨転子部骨折
023A10	肺炎				左大腿骨頭部骨折
024A01	出血性ショック	消化管出血	消化管の多発性びらん	不詳	陳旧性心筋梗塞
024A02	敗血症性ショック				慢性心不全(重度僧帽弁閉鎖不全)
024A03	癌性腹膜炎	胃癌			
024A04	脳梗塞				
024A05	劇症肝炎				
024A06	肝転移	胃癌	不詳	不詳	なし
024A07	前立腺癌骨転移	前立腺癌			脳梗塞
024A08	膝腫瘍				
024A09	肺炎	骨髄異形成症候群			
024A10	癌性腹膜炎	直腸癌			胃癌
025A01	肝癌	アルコール性肝硬変			
025A02	脳挫傷	交通事故			
025A03	心室細動	急性心不全	急性心筋梗塞		慢性腎不全
025A04	非ホジキンリンパ腫				
025A05	閉塞性黄疸				
025A06	脳梗塞				拡張性心筋症
025A07	急性肺炎				悪性リンパ腫
025A08	前立腺癌				
025A09	脳出血				
025A10	急性肺炎				骨髄異形成症候群
026A01	誤嚥性肺炎				完全房室ブロック
026A02	癌性髄膜炎	肺癌	不明		
026A03	肺癌(小細胞癌)				
026A04	悪性胸膜中皮腫				
026A05	食道静脈瘤破裂	肝硬変			
026A06	慢性心不全急性増悪	陳旧性心筋梗塞	不詳		誤嚥性肺炎
026A07	多臓器不全	敗血症			
026A08	大腸癌				大腸癌穿孔に伴う腹腔内膿瘍
026A09	胃癌				大腸癌
026A10	腎癌				
027A01	転移性脳腫瘍	肺小細胞癌			
027A02	胃癌				
027A03	胆管癌				
027A04	進行胃ガン				
027A05	多臓器不全				
027A06	脳出血				脳梗塞
027A07	膀胱癌	不詳			なし
027A08	急性多臓器不全	心室細動・ショック状態	循環血流量減少・急性腎不全	術後出血	慢性腎不全・狭心症・糖尿病
027A09	多臓器不全	多発性骨髄腫			
027A10	横行結腸癌				
028A01	胆のう癌	不詳			
028A02	肝臓癌	不明			
028A03	転移性肺腫瘍	大腸癌			
028A04	誤嚥性肺炎	転移性脳腫瘍	S状結腸癌		
028A05	胆嚢癌				癌性腹膜炎
028A06	原発性肺癌				
028A07	肺高血圧症				聴神経鞘腫
028A08	急性呼吸不全	全身性炎症反応症候群			大動脈弁狭窄症
028A09	前立腺癌				肺炎
028A10	ファーター乳頭部癌				特記事項なし
029A01	脳転移	肺癌			
029A02	胃癌				
029A03	肺炎				左視床出血 右前頭皮質下出血
029A04	左小脳出血				
029A05	急性呼吸不全	肺炎			
029A06	急性心筋梗塞				
029A07	肺炎				脳出血後遺症

症例番号	(ア) 直接死因	(イ) (ア) の原因	(ウ) (イ) の原因	(エ) (ウ) の原因	備考：直接には死因に影響しない
029A08	胆嚢癌				
029A09	腎臓癌				肺炎
029A10	肺炎				肺気腫
030A01	右側上顎歯肉癌 (SCC)	不詳			
030A02	脳転移 (転移性脳腫瘍)	前立腺癌			肺炎 DIC (播種性血管内凝固症候群)
030A03	心不全	転移性心臓腫瘍	甲状腺癌		
030A04	急性心筋梗塞				進行結腸癌
030A05	くも膜下出血	脳動脈瘤破裂	不詳		脳梗塞・脳腫脹
030A06	脳梗塞	糖尿病			
030A07	呼吸不全	移植片対宿主病	急性骨髄性白血病		
030A08	原発性肺癌				
030A09	クモ膜下出血	脳梗塞	心房細動		
030A10	直腸癌	不詳			腰椎転移
032A01	播種性血管内凝固症候群	胃癌	不詳		転移性卵巣腫瘍
032A02	肺癌				
032A03	転移性脳腫瘍	大腸癌	不詳		骨髄抑制
032A04	肺炎	不詳			胃癌・上行結腸癌
032A05	肺高血圧症	心室中隔欠損症	18 トリソミー		低出生体重児
032A06	肝細胞癌	不詳			
032A07	原発性肺癌 (腺癌)	不詳			
032A08	敗血症	骨髄異形成症候群			
032A09	左腎尿管癌				
032A10	食道癌				
033A01	うっ血性心不全	大動脈弁狭窄症			
033A02	癌性腹膜炎	膀胱癌			
033A03	不整脈	複雑心奇形	18 トリソミー		
033A04	肺癌				
033A05	転移性肝腫瘍	左乳癌			
033A06	腹部大動脈瘤破裂				
033A07	脳出血	脳腫瘍			
033A08	呼吸不全	18 トリソミー			複雑心奇形
033A09	多発性骨髄腫 (IgG-K B1P 型)	不詳			アスペルギルス性肺炎
033A10	肺癌				
034A01	窒息死	誤飲			
034A02	胸部大血管損傷	墜落			外傷性くも膜下出血・頭蓋底骨折・顔面外傷・骨盤骨折・右大腿骨開放骨折
034A03	低心拍出量症候群	大動脈弁・僧帽弁閉鎖不全			感染性心内膜炎
034A04	18 トリソミー				イレウス・先天性心臓病
034A05	呼吸不全	肺炎			悪性リンパ腫
034A06	多臓器不全	解離性大動脈瘤			
034A07	敗血症性ショック	脾仮性嚢胞内出血	慢性脾炎		下腿壊死
034A08	肺炎				特発性血小板減少性紫斑病
034A09	心室細動	不詳			慢性腎不全
034A10	壊疽性胆嚢炎・敗血症				なし
035A01	肺気腫				
035A02	急性肺炎				上部消化管出血
035A03	くも膜下出血				
035A04	急性肺炎				ウイルス性髄膜炎
035A05	左肺癌 (腺癌)				癌性胸膜炎
035A06	前立腺癌				
035A07	原発性肝癌	C 型肝炎	不詳		
035A08	脳梗塞				
035A09	肺炎				
035A10	肺炎				
036A01	急性骨髄性白血病				
036A02	肺炎				胃癌術後
036A03	敗血症	閉塞性動脈硬化症			

症例番号	(ア) 直接死因	(イ) (ア) の原因	(ウ) (イ) の原因	(エ) (ウ) の原因	II欄：直接には死因に影響しない
036A04	肺気腫				慢性腎不全
036A05	膵臓癌				C型肝硬変症
036A06	胃癌				
036A07	脳梗塞				
036A08	癌性腹膜炎	S状結腸癌			転移性肺腫瘍
036A09	肺炎				
036A10	悪性症候群	パーキンソン病			慢性腎不全
037A01	大腸癌				
037A02	癌性腹膜炎	膵臓癌			
037A03	心不全	心筋梗塞			
037A04	癌性腹膜炎	局所再発	S状結腸癌		多発性肝転移
037A05	うっ血性心不全	陈旧性心筋梗塞			慢性腎不全
037A06	I型急性大動脈解離				
037A07	急性硬膜下血腫	不明			
037A08	窒息	口腔内出血	中咽頭癌		食道癌
037A09	肺癌				
037A10	新生児遷延性肺高血圧症	胎便吸引症候群			新生児仮死
038A01	卵巣癌				
038A02	左腎細胞癌				
038A03	右腎細胞癌				
038A04	大腸癌				癌性腹膜炎・卵巣浸潤・肝転移
038A05	脳出血	不詳			
038A06	悪性リンパ腫	不詳			
038A07	悪性リンパ腫 (血管内大細胞型・B細胞リンパ腫)				
038A08	心筋梗塞				
038A09	ホジキンリンパ腫	不詳			特異性肺線維症
038A10	肺癌				
039A01	胆管細胞癌				多発性肝のう胞
039A02	悪性リンパ腫	不詳			
039A03	脳梗塞	不詳			
039A04	腸閉塞	十二指腸癌			
039A05	前立腺癌				
039A06	肺炎	肺癌・癌性胸膜炎			
039A07	肺癌				
039A08	大動脈弁狭窄症				左大腿骨転子部骨折
039A09	進行性肺癌	不明			進行性胃癌
039A10	肝不全	転移性肝腫瘍	盲腸癌	不詳	
040A01	肺炎				脳梗塞
040A02	脳出血				
040A03	脳挫傷	頭部外傷			
040A04	敗血症	急性腸炎			アルコール性肝硬変
040A05	心筋梗塞				
040A06	胆管細胞癌				
040A07	肝細胞癌	C型肝硬変			
040A08	細菌性肺炎				肺気腫症
040A09	低酸素性脳症	急性心筋梗塞			
040A10	胃癌				
041A01	脳挫傷				
041A02	脳挫傷				
041A03	肺炎				右大腿骨頸部骨折
041A04	筋萎縮性側索硬化症				
041A05	肺気腫				
041A06	出血性胃潰瘍				膵臓癌
041A07	肺炎				肺気腫による慢性呼吸不全・慢性関節リウマチ
041A08	転移性肺腫瘍 (疑)				
041A09	脳梗塞				腸閉塞症
041A10	胃癌				C型肝硬変
042A01	肺炎	不明			
042A02	胃癌				壊死性筋膜炎

症例番号	(ア) 直接死因	(イ) (ア) の原因	(ウ) (イ) の原因	(エ) (ウ) の原因	備考：直接には死因に影響しない
042A03	肺癌	不明			
042A04	肺炎				低酸素脳症
042A05	肺癌				肝硬変
042A06	肺癌				
042A07	下咽頭癌				
042A08	敗血症ショック	縫合不全	壊死性腸炎		慢性腎不全
042A09	腎不全	子宮頸癌再発	不詳		
042A10	癌性腹膜炎	不詳			
043A01	肺炎				
043A02	直腸癌				肝転移
043A03	左肺腺癌				
043A04	誤嚥性肺炎				膀胱癌
043A05	胆管癌				
043A06	肺炎				
043A07	S状結腸癌全身転移				
043A08	肝不全	肝硬変	不詳		
043A09	胃癌				
043A10	肺悪性リンパ腫				膿胸
044A01	転移性肝癌	不明			慢性腎不全（血液透析中）
044A02	癌頸による窒息				慢性腎不全
044A03	肺塞栓	感染性心内膜炎	不明		慢性腎不全
044A04	急性心筋梗塞	敗血症性ショック	劇症肝炎	不明	慢性腎不全
044A05	敗血症	不明			慢性腎不全
044A06	多臓器不全	敗血症	肺膿炎		
044A07	播種性血管内凝固症候群(DIC)	右側腹部壊死性筋膜炎			慢性腎不全・慢性C型肝炎
044A08	急性心不全	慢性腎不全			
044A09	心筋梗塞	大動脈弁狭窄症	不明		慢性腎不全
044A10	多臓器不全	肺炎	不詳		
045A01	S状結腸癌				
045A02	肺炎				
045A03	直腸癌	不詳			
045A04	慢性呼吸不全の急性悪化	肺結核後遺症	不明		
045A05	誤嚥性肺炎	廃用症候群	不明		
045A06	大腸癌	不詳			
045A07	肺小細胞癌	不詳			
045A08	肺扁平上皮癌	不明			
045A09	肝硬変				
045A10	肺腺癌	不明			
046A01	腎不全	心筋梗塞症			
046A02	播種性血管内凝固症候群	尿路感染症			慢性腎不全
046A03	蘇生に成功した心肺停止	肺炎			不詳
046A04	脳出血				狭心症・慢性肺血栓塞栓症
046A05	うっ血性心不全				糖尿病性壊疽
046A06	急性心筋梗塞				
046A07	肺癌	不明			
046A08	癌性胸膜炎疑い	大腸癌			
046A09	急性心筋梗塞				特記すべきことなし
046A10	重症肺炎				穿孔性十二指腸潰瘍
047A01	膀胱癌				右腎孟癌・腹部大動脈瘤
047A02	敗血症性ショック	菌血症	全身熱傷（熱傷面積：約99%）		
047A03	右乳癌				転移性骨腫瘍・転移性脳腫瘍
047A04	間質性肺炎				
047A05	転移性肝癌	膀胱癌			
047A06	転移性肺癌	左上顎洞癌			胸椎転移
047A07	左大腿部悪性神経鞘腫				骨転移・肺転移・リンパ節転移
047A08	誤嚥性肺炎（多剤耐性緑膿菌）	嚥下機能障害	症候性てんかん	脳梗塞	顕微鏡的多発血管炎
047A09	肺炎	二次性骨髄異形成症候群	多発性骨髄腫		心不全
047A10	肝細胞癌	慢性C型肝炎			



症例番号	(ア) 直接死因	(イ) (ア)の原因	(ウ) (イ)の原因	(エ) (ウ)の原因	II欄：直接には死因に影響しない
048A01	肺炎				
048A02	急性肝炎	不明			前立腺癌・慢性腎不全
048A03	敗血症性ショック	右下副蜂窩膜炎			腎不全により高カリウム血症
048A04	原発不明癌				
048A05	肺癌				
048A06	肺炎				
048A07	癌性髄膜炎	胃癌			
048A08	乳癌				
048A09	急性閉塞性化膿性胆管炎	膵臓部癌			
048A10	肺癌				糖尿病
049A01	直腸癌	不明			
049A02	肝細胞癌	C型肝硬変			誤嚥性肺炎
049A03	脳出血				
049A04	総頸				
049A05	直腸癌				
049A06	脳出血				
049A07	敗血症	誤嚥性肺炎			
049A08	肝不全				
049A09	急性腎不全	多発性骨髄腫			肺炎
049A10	特発性肺線維症の急性増悪	特発性肺線維症			
050A01	多発性骨髄腫				腸閉塞・急性腎不全
050A02	急性骨髄性白血病	骨髄異形成症候群			肺炎
050A03	癌悪液質	卵巣悪性腫瘍			
050A04	非ホジキンリンパ腫				
050A05	EBウイルス関連血球貧食症候群				急性腎不全
050A06	急性骨髄性白血病	骨髄異形成症候群			糖尿病
050A07	急性腎不全	横紋筋融解症			統合失調症
050A08	胃癌				
050A09	肺癌	じん肺			多発性肝転移・骨転移
050A10	肺炎	敗血症	両足壊疽		
051A01	肝不全	肝細胞癌			
051A02	呼吸不全	肝細胞癌	C型肝硬変		血友病 A
051A03	肺癌				
051A04	原発性形質細胞性白血病				
051A05	悪性リンパ腫				
051A06	間質性肺炎	不詳			
051A07	致死性不整脈	高カリウム血症	腎不全	不詳	
051A08	誤嚥性肺炎	細菌性髄膜炎			
051A09	骨髄異形成症候群	不詳			
051A10	食道癌				
052A01	間質性肺炎				
052A02	腹部大動脈瘤破裂				
052A03	心不全	陳旧性心筋梗塞症			①腎不全・急性循環不全②心室頻拍③胸部大動脈瘤
052A04	慢性呼吸不全	肺結核後遺症	結核感染	不詳	直腸癌・右足腫瘍
052A05	急性心臓死				腸閉塞
052A06	肺癌(右下葉・扁平上皮癌)				慢性肺気腫・脳血栓後遺症
052A07	急性肺炎				慢性心不全
052A08	急性胆嚢炎	不詳			前立腺癌
052A09	胃癌				
052A10	乳癌				
053A01	慢性呼吸不全急性増悪	細菌性肺炎			肺気腫
053A02	右肺癌				
053A03	膀胱癌				急性腎不全
053A04	乳癌				
053A05	間質性肺炎急性増悪				
053A06	胃癌				
053A07	転移性肝癌	S状結腸癌			
053A08	膵癌				

症例番号	(ア) 直接死因	(イ) (ア) の原因	(ウ) (イ) の原因	(エ) (ウ) の原因	II欄：直接には死因に影響しない
053A09	肺癌				
053A10	胆管癌				アルコール性肝硬変
054A01	心不全	老衰			
054A02	胃癌				
054A03	肺炎	循環血流量減少性ショック			ネフローゼ症候群
054A04	腸閉塞	癌性腹膜炎	胃癌		多発転移性肝腫瘍
054A05	胆のう癌				
054A06	肝不全	C型肝硬変			
054A07	腹腔内腫瘍	大腸癌			
054A08	敗血症	不詳			脳出血後遺症
054A09	肺癌				脳・骨転移
054A10	癌性腹膜炎	卵巣癌			右胸膜炎
055A01	播種性血管内凝固	出血性ショック	骨盤骨折		肝硬変
055A02	肺梗塞				
055A03	乳癌	不詳			
055A04	肺扁平上皮癌				癌性心膜炎
055A05	悪性脳腫瘍(神経膠芽腫)				
055A06	前立腺癌				
055A07	心タンポナーデ	急性心筋梗塞			
055A08	脳内出血	被殺出血			血小板減少症
055A09	癌性胸膜炎	左肺癌			
055A10	肝細胞癌	B型肝硬変			
056A01	悪性リンパ腫				血球貧血症候群
056A02	アミロイドーシス				
056A03	肺癌				
056A04	出血性ショック	骨盤骨折・外傷性血気胸・多発肋骨骨折	交通事故		
056A05	悪性黒色腫	不明			
056A06	下咽頭癌				
056A07	胃癌リンパ節転移				閉塞性黄疸
056A08	肺癌				
056A09	悪性リンパ腫				B型慢性肝炎
056A10	転移性肝癌				原発性肺癌
057A01	縦隔洞炎	胸椎骨髄炎	乳癌		慢性腎不全・間質性肺炎
057A02	肺炎	多発性脳梗塞			肝硬変
057A03	気道出血による窒息	膿胸			
057A04	肺炎	ホジキンリンパ腫			
057A05	誤嚥性肺炎				
057A06	肝細胞癌				腎不全
057A07	食道癌				
057A08	癌悪液質	子宮体部癌	不明		
057A09	肺炎				急性大動脈解離・出血性直腸潰瘍
057A10	悪液質	大腸癌肝肺転移	大腸癌		
059A01	くも膜下出血				
059A02	転移性肺癌	直腸癌			
059A03	胃癌	不明			骨髄転移
059A04	右腎癌	不詳			無
059A05	胃癌(中下部)				
059A06	肺炎				
059A07	心タンポナーデ	急性大動脈解離			陳旧性脳梗塞・不整脈
059A08	脳ヘルニア	脳挫傷	頭部打撲	交通事故	
059A09	脳梗塞	心房細動	洞不全症候群	不詳	肝硬変
059A10	脳梗塞(心原性)	心房細動			
060A01	腎不全	癌性腹膜炎	S状結腸癌		肝転移
060A02	心不全	虚血性心筋症			心室性頻拍症
060A03	腹部大動脈瘤破裂				
060A04	大腸癌				
060A05	胃癌				
060A06	急性骨髄性白血病	不詳			
060A07	多臓器不全				

症例番号	(ア) 直接死因	(イ) (ア) の原因	(ウ) (イ) の原因	(エ) (ウ) の原因	■ 欄：直接には死因に影響しない
060A08	癌性胸膜炎	左乳癌			
060A09	膀胱癌	不詳			
060A10	肺炎				
061A01	悪性リンパ腫	不詳			
061A02	急性心筋梗塞				肺癌
061A03	肝硬変				食道癌
061A04	非ホジキンリンパ腫	不明			
061A05	肺癌				
061A06	脳梗塞	不詳			なし
061A07	肺炎	肺癌			
061A08	肺炎				脳梗塞
061A09	膵炎	胃穿孔	不詳		
061A10	肺炎				陈旧性脳梗塞
063A01	肺炎	不詳			左大腿骨頸部骨折
063A02	胆のう癌	不明			慢性心房細動
063A03	肺癌				
063A04	右肺癌				
063A05	老衰				全身性エリテマトーデス、胆道炎
063A06	肺大細胞癌（右上葉）	不詳			
063A07	肺癌				転移性肝腫瘍
063A08	前立腺癌	不明			
063A09	左乳癌				
063A10	悪性リンパ腫	不詳			
064A01	心不全				気管支喘息
064A02	敗血症性ショック	重症下肢虚血	閉塞性動脈硬化症		
064A03	大動脈弁狭窄症				慢性心房細動・慢性心不全
064A04	脳挫傷	交通事故			
064A05	胆のう癌				統合失調症
064A06	誤嚥性肺炎				
064A07	上顎癌				脳梗塞
064A08	肺炎				
064A09	腎不全				
064A10	脳幹腫瘍				
065A01	肺癌				
065A02	多臓器不全	大腸癌（直腸）			
065A03	胃癌				
065A04	急性胆嚢炎				レビー小体病
065A05	前立腺癌				
065A06	進行胃癌	(ア) の多発肝転移			
065A07	食道癌				
065A08	急性循環不全	敗血症	移植人工血管感染	不詳	細菌性肺炎
065A09	急性心不全	心筋梗塞			肺炎
065A10	急性脳炎	不明			
066A01	播種性血管内凝固症候群、肺出血	不詳			
066A02	膵腺癌				
066A03	肝細胞癌破裂	肝細胞癌	C型肝硬変症		
066A04	肝臓癌	不詳			肺気腫
066A05	前立腺癌				
066A06	食道癌				
066A07	膵腺癌				間質性肺炎
066A08	胃潰瘍				肺炎、脳梗塞
066A09	右下肢壊疽				脳卒中後遺症
066A10	尿管癌	不明			
067A01	右腎癌				
067A02	胃癌	不詳			
067A03	急性汎発性膵炎	腸管穿孔			
067A04	膀胱癌				
067A05	全身熱傷				
067A06	尿管癌	不明			

症例番号	(ア) 直接死因	(イ) (ア) の原因	(ウ) (イ) の原因	(エ) (ウ) の原因	備考：直接には死因に影響しない
067A07	原発不明癌（頸部から縦隔・ 腺癌もしくは扁平上皮癌）	不明			
067A08	前立腺ガン	不明			
067A09	膀胱癌	不明			
067A10	腹膜炎	不明			糖尿病、慢性腎不全
068A01	肺癌				
068A02	乳癌				
068A03	中枢神経障害	転移性肝腫瘍	肺癌・肺癌・重複癌	不詳	前立腺癌・糖尿病・肺線維症
068A04	肝細胞癌	不詳			
068A05	小脳出血	高血圧			
068A06	左腎盂癌				膀胱癌
068A07	肺癌	不詳			転移性脳腫瘍
068A08	肺炎	肺癌			
068A09	クモ膜下出血				
068A10	胃癌	不明			多発性肝転移
069A01	喉頭癌				
069A02	転移性肝腫瘍	S 状結腸癌			
069A03	リンパ腫	不明			
069A04	失血死	左上顎腫瘍	不詳		
069A05	大腸癌				
069A06	腹膜炎				
069A07	膵臓癌				
069A08	膵臓ガン				
069A09	脳腫瘍（膠芽腫）	不明			
069A10	大腸癌				
070A01	肺炎				
070A02	悪性リンパ腫				
070A03	肝不全	肺癌肝転移			敗血症
070A04	敗血症	肺炎			
070A05	膀胱尾部癌・多発肝転移				
070A06	右悪性中皮腫				
070A07	肺小細胞癌				
070A08	腎頭部癌				糖尿病
070A09	汎発性腹膜炎	上部消化管穿孔			子宮体癌
070A10	食道静脈瘤破裂	アルコール性肝硬変			肝不全、肝細胞癌
071A01	急性腎不全				前立腺癌
071A02	肺大細胞癌				肺炎球菌肺炎
071A03	脳梗塞				
071A04	肝細胞がん				慢性 C 型肝炎
071A05	筋萎縮性側索硬化症	不詳			
071A06	子宮体癌				
071A07	腎癌	不詳			
071A08	脳出血	播種性血管内凝固	急性骨髄性白血病		
071A09	小細胞肺癌				
071A10	敗血症	再生不良性貧血			
072A01	肺癌				
072A02	脳出血				
072A03	膵臓癌				肝梗塞・肝腫瘍
072A04	胆管癌				癌性腹膜炎
072A05	胃癌				リンパ節転移
072A06	心筋梗塞	不安定狭心症			
072A07	転移性肝癌（肺癌肝転移）	右肺扁平上皮癌	不詳		
072A08	脳梗塞	不明			
072A09	脳梗塞	不明			
072A10	転移性肝癌	胃癌			
073A01	急性肺炎				脳梗塞症
073A02	肺炎				
073A03	脳梗塞				
073A04	肺炎				
073A05	肺炎			脳内出血	