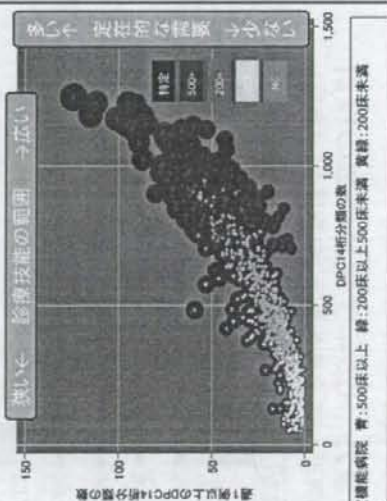


図表69 各病院の14桁分類数と6桁分類数

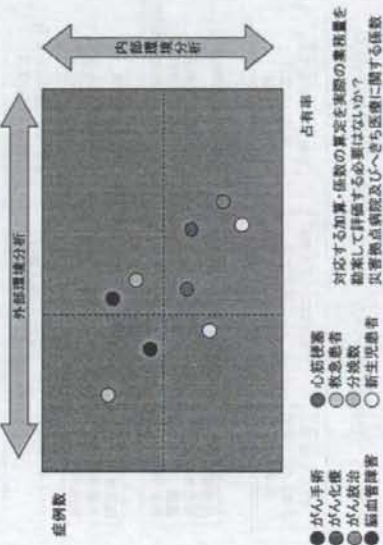


青: 特定腫瘍病院 青: 500床以上 緑: 200床以上500床未満 黄緑: 200床未満
 横: NC

図表70 地域医療計画に関連した指標

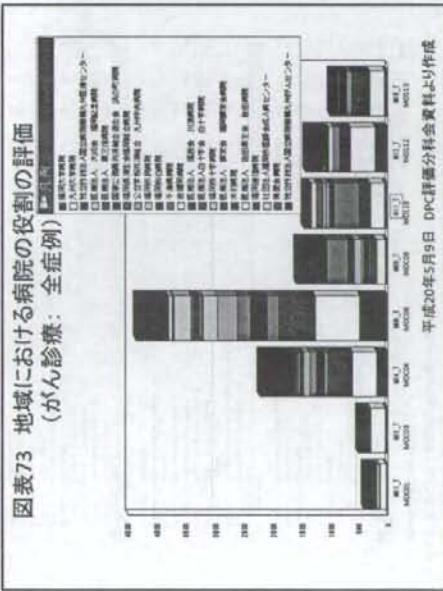
- 4疾病5事業への対応
- ポリニューモナス・スタフイルコッカス・重症症
1. 4疾病5事業への対応
 - ① がん診療
 - ② 脳血管障害
 - ③ 急性心筋梗塞
 - ④ 救急
 - ⑤ 周産期
 - ⑥ その他(難病など)
 2. 医療従事者の確保
 - ① 研修医
 - ② その他
 3. 情報公開への対応
 - ① 医療ごとに臨床指標を設定し、その公開を評価するという考え方
 - ② 医療安全対策
 4. 医療安全に関する指標を設定し、その公開を評価するという考え方
 - ① 医療連携
 5. 医療連携
 - ① 紹介状・送紹介状
 - ② 地域連携への状況
 - ③ 研修・遠征の共同利用状況(例: 高額医療機器、ER的な救急医療)

図表72 4疾病5事業の評価のイメージ



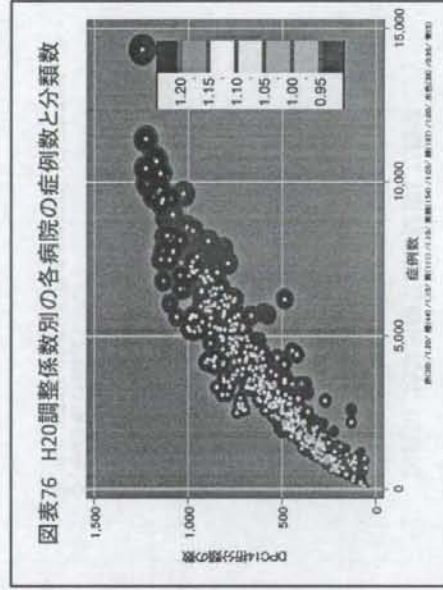
図表71 地域における病院の役割の評価(4疾病5事業の評価:平成10年1月8日DPC評価分科会資料より作成)

病院名	DPC14桁分類数		DPC6桁分類数	
	特定	その他	特定	その他
1. がん診療	150	100	1000	1500
2. 脳血管障害	100	150	1000	1500
3. 急性心筋梗塞	100	150	1000	1500
4. 救急	100	150	1000	1500
5. 周産期	100	150	1000	1500
6. その他(難病など)	100	150	1000	1500
7. 研修医	100	150	1000	1500
8. その他	100	150	1000	1500
9. 医療ごとに臨床指標を設定し、その公開を評価するという考え方	100	150	1000	1500
10. 医療安全対策	100	150	1000	1500
11. 医療連携	100	150	1000	1500
12. 紹介状・送紹介状	100	150	1000	1500
13. 地域連携への状況	100	150	1000	1500
14. 研修・遠征の共同利用状況(例: 高額医療機器、ER的な救急医療)	100	150	1000	1500

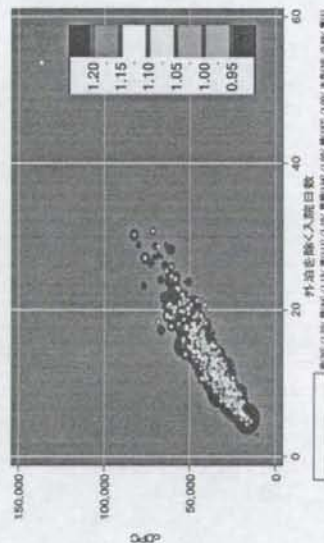


図表75 H20年度調整係数の検討
研究班H19調査参加病院(965施設中549施設)

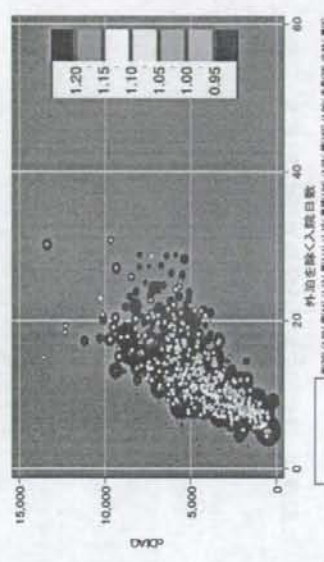
調整係数	色	病院数	特定機能病院	その他の病院
1.20	黒	30	14	16
1.15	黒	44	20	24
1.10	黒	111	35	76
1.05	黒	154	13	141
1.00	黒	167	1	166
0.95	黒	38		38
	黒	5		5
	黒	小計	549	83
	黒			466



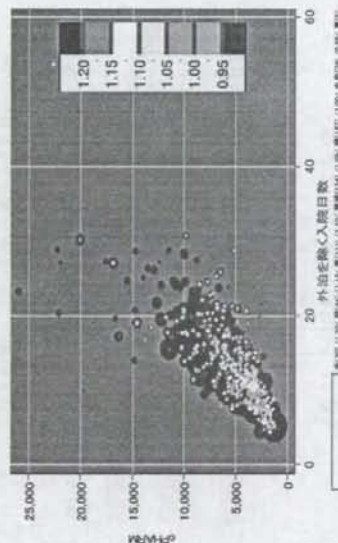
図表77 調整係数別入院日数と1入院当たり包括診療報酬 (cDPC)
 (肺炎、手術なし、手術・処置等2なし、副傷病なし)



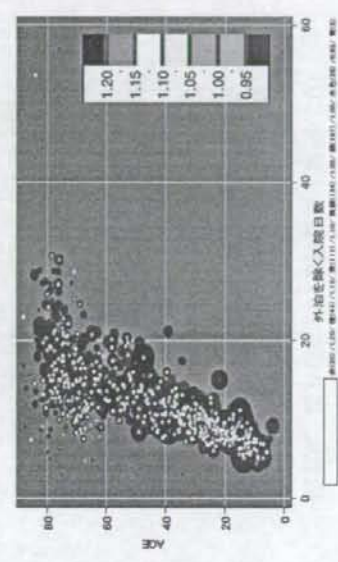
図表78 調整係数別入院日数と1入院当たり
 検査・画像診断 (cDIAG)
 (肺炎、手術なし、手術・処置等2なし、副傷病なし)



図表79 調整係数別入院日数と
 1入院当たり薬剤費 (cPHARM)
 (肺炎、手術なし、手術・処置等2なし、副傷病なし)



図表80 調整係数別入院日数と平均年齢 (AGE)
 (肺炎、手術なし、手術・処置等2なし、副傷病なし)

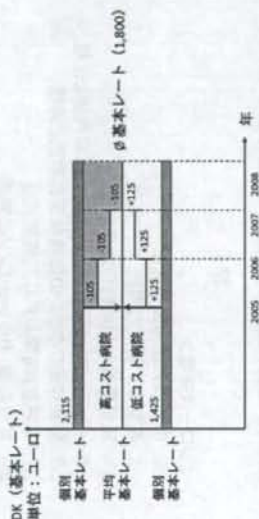


図表85 諸外国における評価方法の例(包括範囲)



図表86 諸外国における評価方法の例(移行期間の設定)

ドイツにおける段階的価格設定例(2005年~2008年)



図表87 諸外国における評価方法の例(P4P)

CMS/Premier Hospital Quality
Incentive Demonstration (HQID)

- 米国において2003年10月より3年間の予定で開始された、急性期入院患者を対象としたPay for performance (P4P; 質に基づく支払い)の試行調査。
 - 5種類の疾病・手術の臨床指標についてスコアを算出。
 - 臨床指標の大半はプロセス指標。一部のみアウトカム指標。
 - 上位50%の成績の病院名を公表。
 - 上位20%の成績の病院にボーナス支払い。
 - 参加条件は、各疾病について年間30症例以上。
 - 250病院以上が参加。

※2009年9月まで期間延長となった。

図表88 諸外国における評価方法の例(P4P)

HQIDプロジェクトの対象疾病・手術

- 当初は次の5疾病・手術
 - 急性心筋梗塞
 - 心臓バイパス手術
 - 心不全
 - 肺炎
 - 股関節・膝関節置換術
- ※後に、外科手術全般ならびに脳梗塞が追加された。

図表89 諸外国における評価方法の例 (P4P)

急性心筋梗塞

<プロセス指標>

1. 来院時にアスピリンの投与
2. 来院時にβブロッカーの投与
3. 来院後30分以内に血栓溶解剤の投与
4. 来院後120分以内にPCIの実施
5. 左室収縮機能不全に対しACEIまたはARBの投与
6. 禁煙指導・カウンセリングの実施
7. 退院時にアスピリンの処方
8. 退院時にβブロッカーの処方

<アウトカム指標>

9. リスク調整した院内死亡率

図表90 諸外国における評価方法の例 (P4P)

心臓バイパス手術

<プロセス指標>

10. 皮膚切開の1時間前以内に抗菌薬の予防投与
11. 予防投与の抗菌薬の適切な選択
12. 内胸動脈を用いたバイパス術
13. 手術終了後24時間以内に抗菌薬を中止
14. 退院時にアスピリンの処方

<アウトカム指標>

15. リスク調整した入院死亡率
16. リスク調整した術後の出血・血腫の発生率
17. リスク調整した術後の生理的異常・代謝異常の発生率

図表91 諸外国における評価方法の例 (P4P)

心不全

<プロセス指標>

18. 左室収縮機能の評価
19. 左室収縮機能不全に対するACEIまたはARBの投与
20. 禁煙指導・カウンセリングの実施
21. 詳細な退院指導

<アウトカム指標>

なし

図表92 諸外国における評価方法の例 (P4P)

肺炎

<プロセス指標>

22. 血中酸素飽和度の測定
23. 抗菌薬の適切な選択
24. 抗菌薬投与開始前の血液培養
25. インフルエンザワクチンの接種状況の確認と接種
26. 肺炎球菌ワクチンの接種状況の確認と接種
27. 来院後4時間以内に抗菌薬投与
28. 禁煙指導・カウンセリングの実施

<アウトカム指標>

なし

図表93 諸外国における評価方法の例 (P4P)

股関節・膝関節置換術

<プロセス指標>

- 29. 皮膚切開の1時間前以内に抗菌薬の予防投与
 - 30. 予防投与抗菌薬の適切な選択
 - 31. 手術終了後24時間以内に抗菌薬を中止
- <アウトカム指標>
- 32. リスク調整した術後の出血・血腫の発生率
 - 33. リスク調整した術後の生理的異常・代謝異常の発生率
 - 34. 退院後30日以内の再入院率

図表94 諸外国における評価方法の例 (P4P)

HQIDプロジェクトの導入効果 (平均スコアの変化)

疾病・手術	導入時	3年 終了後
急性心筋梗塞	87.5点	96.1点
心臓バイパス手術	84.8点	97.4点
心不全	64.5点	88.7点
肺炎	69.3点	90.5点
膝関節・股関節置換術	84.6点	96.9点

[http://www.premierinc.com/]

図表95 DPCデータとHQID臨床指標 (心筋梗塞)

来院時アスピリン投与	○	
来院時βブロッカー投与	○	
30分以内に血栓溶解剤投与	×	入院日か否かであれば把握可能
120分以内にPCI実施	×	入院日か否かであれば把握可能
左室収縮機能不全にACEIまたはARBの投与	△	左室収縮機能不全かどうかは把握困難
術後指導・カウンセリング	×	
退院時アスピリン処方	○	
退院時βブロッカー処方	○	
死亡率	△	リスク調整が十分でない

図表96 DPCデータとHQID臨床指標
(心臓バイパス手術)

切開1時間以内の抗菌薬投与	×	手術日か否かであれば把握可能
抗菌薬の適切な選択	○	
内臓動脈使用	×	
術後24時間以内に抗菌薬中止	△	手術日か否かであれば把握可能
退院時アスピリン処方	○	
入院死亡率	△	リスク調整が十分でない
出血・血腫発生率	△	リスク調整が十分でない
生理的・代謝異常発生率	△	リスク調整が十分でない

図表97 DPCデータとHQID臨床指標
(心不全)

左室収縮機能の評価	○	心エコー実施の有無は把握可能
左室収縮機能不全にACEIまたはARBの投与	△	左室収縮機能不全かどうかは把握困難
薬送指導・カウンセリング	×	
詳細な薬院指導	×	

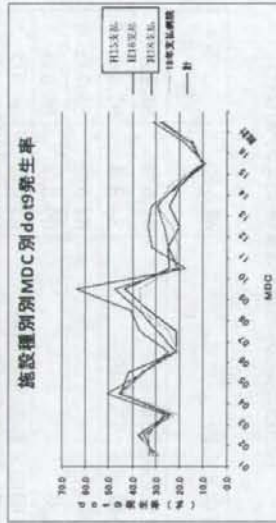
図表98 DPCデータとHQID臨床指標(肺炎)

血中酸素飽和度の測定	○	重症度や起因菌に関する情報が十分得られない
抗菌薬の適切な選択	△	血液培養実施の日には把握可能
抗菌薬投与開始前の血液培養	△	
インフルエンザワクチン接種状況の確認と接種	×	
肺炎球菌ワクチン接種状況の確認と接種	×	
来院後4時間以内に抗菌薬投与	×	手術日か否かであれば把握可能
薬送指導・カウンセリング	×	

図表99 DPCデータとHQID臨床指標
(股関節・膝関節置換術)

切開1時間以内の抗菌薬投与	×	手術日か否かであれば把握可能
抗菌薬の適切な選択	○	
術後24時間以内に抗菌薬中止	△	手術日か否かであれば把握可能
出血・血腫発生率	△	リスク調整が十分でない
生理的・代謝異常発生率	△	リスク調整が十分でない
30日以内の再入院	△	同一施設に再入院なら把握可能

図表100 DPCデータの精度の評価



Dot9 (点9) : ICD4項目が9 (詳細不明・部位不明)であるもの

諸外国(フランス、ポルトガルなど)ではコーディングの精度が悪い場合
あるいはアップコーディングを行った場合、支払いを減点する仕組みがある
→ 負のインセンティブの設定

参考資料1 施設調査の項目

ID	シート名	項目1	項目2
Z001	基本情報	基本情報	施設名
Z002	基本情報	基本情報	施設コード(9桁)
A001	設備	診療基本情報	外来患者数(2008年9月～10月の実績)(人)
A002	設備	診療基本情報	院外処方箋の発行率(%)
A003	設備	診療基本情報	分娩数(2007年4月～2008年3月実績)(件)
A004	設備	病院指定関連など	1 地域医療支援病院
A005	設備	病院指定関連など	2 災害拠点病院
A006	設備	病院指定関連など	3 がん診療連携拠点病院
A007	設備	病院指定関連など	4 開放型病院
A008	設備	病院指定関連など	5 特定承認保険医療機関
A009	設備	病院指定関連など	6 特殊疾患入院施設又は 特殊疾患療養病棟を有する病院
A010	設備	病院指定関連など	7 老人性痴呆疾患療養病棟を有する病院
A011	設備	病院指定関連など	8 緩和ケア病棟を有する病院
A012	設備	病院指定関連など	救急告示の有無
A013	設備	救急医療体制	1 初期
A014	設備	救急医療体制	2 二次
A015	設備	救急医療体制	3 三次(救命救急センター)
A016	設備	許可病床数	精神病床
A017	設備	許可病床数	感染症病床
A018	設備	許可病床数	結核病床
A019	設備	許可病床数	療養病床
A020	設備	許可病床数	一般病床
A021	設備	許可病床数	合 計
A022	設備	許可病床数	特例許可老人病床(再掲)
A023	設備	許可病床数	特例許可老人病床以外の老人病床(再掲)
A024	設備	許可病床数	療養型病床群(再掲)
A025	設備	特殊病床・治療施設の状況	特定集中治療室
A026	設備	特殊病床・治療施設の状況	新生児特定集中治療室
A027	設備	特殊病床・治療施設の状況	ハイケア・ユニット(HCU)
A028	設備	特殊病床・治療施設の状況	母体・胎児集中治療室
A029	設備	特殊病床・治療施設の状況	広範囲熱傷特定集中治療室
A030	設備	特殊病床・治療施設の状況	無菌治療室(手術室は除く)
A031	設備	特殊病床・治療施設の状況	放射線治療病室
A032	設備	特殊病床・治療施設の状況	理学療法室
A033	設備	特殊病床・治療施設の状況	作業療法室
A034	設備	特殊病床・治療施設の状況	精神科作業療法室
A035	設備	特殊病床・治療施設の状況	精神科デイ・ケア室又は 精神科ナイト・ケア室
A036	設備	特殊病床・治療施設の状況	重度痴呆患者デイ・ケア室
A037	設備	特殊病床・治療施設の状況	全身麻酔可能な手術室(外来手術室を除く)(室)
A038	設備	特殊病床・治療施設の状況	外来化学療法加算のある外来化学療法室(室)
A039	設備	高額治療装置の配備状況	全身麻酔管理機器
A040	設備	高額治療装置の配備状況	体外衝撃波結石破砕装置
A041	設備	高額治療装置の配備状況	人工透析装置
A042	設備	高額治療装置の配備状況	IABP駆動装置
A043	設備	高額治療装置の配備状況	人工心肺装置
A044	設備	高額治療装置の配備状況	補助人工心臓・左室補助循環装置
A045	設備	高額治療装置の配備状況	胸腔・腹腔鏡手術用モニター
A046	設備	レセ電の提出状況	外来
A047	設備	レセ電の提出状況	DPC入院
A048	設備	レセ電の提出状況	一般入院
A049	設備	その他設備の状況	救急搬送用ヘリポート(着陸搬送可能)
A050	設備	その他設備の状況	(「あり」の場合 平成19年度使用実績件数(訓練を除く))
B001	高額装置	CT	CT1性能
B002	高額装置	CT	CT1導入年度
B003	高額装置	CT	CT1患者数
B004	高額装置	CT	CT2性能

B005	高額装置	CT	CT2導入年度
B006	高額装置	CT	CT2患者数
B007	高額装置	CT	CT3性能
B008	高額装置	CT	CT3導入年度
B009	高額装置	CT	CT3患者数
B010	高額装置	CT	CT4性能
B011	高額装置	CT	CT4導入年度
B012	高額装置	CT	CT4患者数
B013	高額装置	CT	CT5性能
B014	高額装置	CT	CT5導入年度
B015	高額装置	CT	CT5患者数
B016	高額装置	CT	CT6性能
B017	高額装置	CT	CT6導入年度
B018	高額装置	CT	CT6患者数
B019	高額装置	CT	CT7性能
B020	高額装置	CT	CT7導入年度
B021	高額装置	CT	CT7患者数
B022	高額装置	CT	CT8性能
B023	高額装置	CT	CT8導入年度
B024	高額装置	CT	CT8患者数
B025	高額装置	CT	CT9性能
B026	高額装置	CT	CT9導入年度
B027	高額装置	CT	CT9患者数
B028	高額装置	CT	CT10性能
B029	高額装置	CT	CT10導入年度
B030	高額装置	CT	CT10患者数
B031	高額装置	IVR/CT	IVR/CT1導入年度
B032	高額装置	IVR/CT	IVR/CT1患者数
B033	高額装置	IVR/CT	IVR/CT2導入年度
B034	高額装置	IVR/CT	IVR/CT2患者数
B035	高額装置	治療計画用CT	治療計画用CT1導入年度
B036	高額装置	治療計画用CT	治療計画用CT1患者数
B037	高額装置	治療計画用CT	治療計画用CT2導入年度
B038	高額装置	治療計画用CT	治療計画用CT2患者数
B039	高額装置	MRI	MRI1性能
B040	高額装置	MRI	MRI1導入年度
B041	高額装置	MRI	MRI1患者数
B042	高額装置	MRI	MRI2性能
B043	高額装置	MRI	MRI2導入年度
B044	高額装置	MRI	MRI2患者数
B045	高額装置	MRI	MRI3性能
B046	高額装置	MRI	MRI3導入年度
B047	高額装置	MRI	MRI3患者数
B048	高額装置	MRI	MRI4性能
B049	高額装置	MRI	MRI4導入年度
B050	高額装置	MRI	MRI4患者数
B051	高額装置	MRI	MRI5性能
B052	高額装置	MRI	MRI5導入年度
B053	高額装置	MRI	MRI5患者数
B054	高額装置	MRI	MRI6性能
B055	高額装置	MRI	MRI6導入年度
B056	高額装置	MRI	MRI6患者数
B057	高額装置	MRI	MRI7性能
B058	高額装置	MRI	MRI7導入年度
B059	高額装置	MRI	MRI7患者数
B060	高額装置	MRI	MRI8性能
B061	高額装置	MRI	MRI8導入年度
B062	高額装置	MRI	MRI8患者数
B063	高額装置	SPECT	SPECT1性能

B064	高額装置	SPECT	SPECT1導入年度
B065	高額装置	SPECT	SPECT1患者数
B066	高額装置	SPECT	SPECT2性能
B067	高額装置	SPECT	SPECT2導入年度
B068	高額装置	SPECT	SPECT2患者数
B069	高額装置	SPECT	SPECT3性能
B070	高額装置	SPECT	SPECT3導入年度
B071	高額装置	SPECT	SPECT3患者数
B072	高額装置	SPECT	SPECT4性能
B073	高額装置	SPECT	SPECT4導入年度
B074	高額装置	SPECT	SPECT4患者数
B075	高額装置	SPECT	SPECT5性能
B076	高額装置	SPECT	SPECT5導入年度
B077	高額装置	SPECT	SPECT5患者数
B078	高額装置	SPECT	SPECT6性能
B079	高額装置	SPECT	SPECT6導入年度
B080	高額装置	SPECT	SPECT6患者数
B081	高額装置	SPECT	SPECT7性能
B082	高額装置	SPECT	SPECT7導入年度
B083	高額装置	SPECT	SPECT7患者数
B084	高額装置	PET	PET1性能
B085	高額装置	PET	PET1導入年度
B086	高額装置	PET	PET1患者数
B087	高額装置	PET	PET2性能
B088	高額装置	PET	PET2導入年度
B089	高額装置	PET	PET2患者数
B090	高額装置	PET	PET3性能
B091	高額装置	PET	PET3導入年度
B092	高額装置	PET	PET3患者数
B093	高額装置	PET	PET4性能
B094	高額装置	PET	PET4導入年度
B095	高額装置	PET	PET4患者数
B096	高額装置	PET	PET5性能
B097	高額装置	PET	PET5導入年度
B098	高額装置	PET	PET5患者数
B099	高額装置	血管造影装置	血管造影装置1性能
B100	高額装置	血管造影装置	血管造影装置1導入年度
B101	高額装置	血管造影装置	血管造影装置1患者数
B102	高額装置	血管造影装置	血管造影装置2性能
B103	高額装置	血管造影装置	血管造影装置2導入年度
B104	高額装置	血管造影装置	血管造影装置2患者数
B105	高額装置	血管造影装置	血管造影装置3性能
B106	高額装置	血管造影装置	血管造影装置3導入年度
B107	高額装置	血管造影装置	血管造影装置3患者数
B108	高額装置	血管造影装置	血管造影装置4性能
B109	高額装置	血管造影装置	血管造影装置4導入年度
B110	高額装置	血管造影装置	血管造影装置4患者数
B111	高額装置	血管造影装置	血管造影装置5性能
B112	高額装置	血管造影装置	血管造影装置5導入年度
B113	高額装置	血管造影装置	血管造影装置5患者数
B114	高額装置	放射線治療装置	放射線治療装置1性能
B115	高額装置	放射線治療装置	放射線治療装置1導入年度
B116	高額装置	放射線治療装置	放射線治療装置1患者数
B117	高額装置	放射線治療装置	放射線治療装置2性能
B118	高額装置	放射線治療装置	放射線治療装置2導入年度
B119	高額装置	放射線治療装置	放射線治療装置2患者数
B120	高額装置	放射線治療装置	放射線治療装置3性能
B121	高額装置	放射線治療装置	放射線治療装置3導入年度
B122	高額装置	放射線治療装置	放射線治療装置3患者数

C009	人員配置	人員配置	助産師常勤換算
C010	人員配置	人員配置	看護師実員
C011	人員配置	人員配置	看護師常勤換算
C012	人員配置	人員配置	准看護師実員
C013	人員配置	人員配置	准看護師常勤換算
C014	人員配置	人員配置	看護業務補助者
C015	人員配置	人員配置	理学療法士
C016	人員配置	人員配置	作業療法士
C017	人員配置	人員配置	視能訓練士
C018	人員配置	人員配置	義肢装具士
C019	人員配置	人員配置	歯科衛生士
C020	人員配置	人員配置	歯科技工士
C021	人員配置	人員配置	社会福祉士
C022	人員配置	人員配置	介護福祉士
C023	人員配置	人員配置	言語聴覚士
C024	人員配置	人員配置	精神保健福祉士
C025	人員配置	人員配置	診療放射線技師
C026	人員配置	人員配置	診療エックス線技師
C027	人員配置	人員配置	臨床検査技師
C028	人員配置	人員配置	衛生検査技師
C029	人員配置	人員配置	臨床工学技士
C030	人員配置	人員配置	あん摩マッサージ指圧師
C031	人員配置	人員配置	柔道整復師
C032	人員配置	人員配置	栄養士
C033	人員配置	人員配置	その他の技術員
C034	人員配置	人員配置	医療社会事業従事者
C035	人員配置	人員配置	事務職員
C036	人員配置	人員配置	事務職員のうち入院業務担当者数(再掲)
C037	人員配置	人員配置	診療情報管理士(有資格者数)
C038	人員配置	人員配置	診療情報管理士のうちDPC関連業務担当者数(再掲)
C039	人員配置	人員配置	その他の職員
C040	人員配置	人員配置	病理部門医師実員
C041	人員配置	人員配置	病理部門医師常勤換算
C042	人員配置	人員配置	放射線診断医実員
C043	人員配置	人員配置	放射線診断医常勤換算
C044	人員配置	人員配置	麻酔科標榜医実員
C045	人員配置	人員配置	手術部専属看護師実員
C046	人員配置	人員配置	手術部専属看護師常勤換算
C047	人員配置	人員配置	研修医実員
C048	人員配置	人員配置	当直医数(平日一晩あたり、管理当直ならびにオンコールを除く)
C049	人員配置	人員配置	臨床検査技師(休祭日の夜間)
C050	人員配置	人員配置	放射線科技師(休祭日の夜間)
C051	人員配置	人員配置	薬剤師(休祭日の夜間)
D001	施設基準	施設基準・基本	臨床研修病院入院診療加算
D002	施設基準	施設基準・基本	超急性期脳卒中加算
D003	施設基準	施設基準・基本	妊産婦緊急搬送入院加算
D004	施設基準	施設基準・基本	診療録管理体制加算
D005	施設基準	施設基準・基本	医師事務作業補助体制加算
D006	施設基準	施設基準・基本	緩和ケア診療加算
D007	施設基準	施設基準・基本	精神科応急入院施設管理加算
D008	施設基準	施設基準・基本	がん診療連携拠点病院加算
D009	施設基準	施設基準・基本	ハイリスク妊娠管理加算
D010	施設基準	施設基準・基本	ハイリスク分娩管理加算
D011	施設基準	施設基準・基本	救命救急入院料
D012	施設基準	施設基準・基本	特定集中治療室管理料
D013	施設基準	施設基準・基本	ハイケアユニット入院医療管理料
D014	施設基準	施設基準・基本	脳卒中ケアユニット入院医療管理料
D015	施設基準	施設基準・基本	新生児特定集中治療室管理料
D016	施設基準	施設基準・基本	総合周産期特定集中治療室管理料

D017	施設基準	施設基準・基本	広範囲熱傷特定集中治療室管理料
D018	施設基準	施設基準・基本	一類感染症患者入院医療管理料
D019	施設基準	施設基準・基本	特殊疾患入院医療管理料
D020	施設基準	施設基準・基本	小児入院医療管理料1
D021	施設基準	施設基準・基本	小児入院医療管理料2
D022	施設基準	施設基準・基本	小児入院医療管理料3
D023	施設基準	施設基準・基本	小児入院医療管理料4
D024	施設基準	施設基準・基本	回復期リハビリテーション病棟入院料1
D025	施設基準	施設基準・基本	回復期リハビリテーション病棟入院料2
D026	施設基準	施設基準・基本	亜急性期入院医療管理料1
D027	施設基準	施設基準・基本	亜急性期入院医療管理料2
D028	施設基準	施設基準・基本	緩和ケア病棟入院料
D029	施設基準	施設基準・基本	精神科救急入院料
D030	施設基準	施設基準・基本	精神科急性期治療病棟入院料1
D031	施設基準	施設基準・基本	精神科急性期治療病棟入院料2
D032	施設基準	施設基準・基本	精神科救急・合併症入院料
D033	施設基準	施設基準・基本	精神療養病棟入院料
E001	施設基準	施設基準・基本	在宅療養支援病院
E002	施設基準	施設基準・基本	長期継続頭蓋内脳波検査
E003	施設基準	施設基準・基本	光トポグラフィー及び中枢神経磁気刺激による誘発筋電図
E004	施設基準	施設基準・基本	神経磁気診断
E005	施設基準	施設基準・基本	神経学的検査
E006	施設基準	施設基準・基本	補聴器適合検査
E007	施設基準	施設基準・基本	画像診断管理加算1
E008	施設基準	施設基準・基本	画像診断管理加算2
E009	施設基準	施設基準・基本	画像診断管理加算(歯科診療に係るものに限る)
E010	施設基準	施設基準・基本	遠隔画像診断
E011	施設基準	施設基準・基本	ポジトロン断層撮影又はポジトロン断層・コンピューター断層複合撮影
E012	施設基準	施設基準・基本	CT撮影及びMRI撮影
E013	施設基準	施設基準・基本	冠動脈CT撮影加算
E014	施設基準	施設基準・基本	心臓MRI撮影加算
E015	施設基準	施設基準・基本	外来化学療法加算1
E016	施設基準	施設基準・基本	外来化学療法加算2
E017	施設基準	施設基準・基本	心大血管疾患リハビリテーション料(Ⅰ)
E018	施設基準	施設基準・基本	心大血管疾患リハビリテーション料(Ⅱ)
E019	施設基準	施設基準・基本	脳血管疾患等リハビリテーション料(Ⅰ)
E020	施設基準	施設基準・基本	脳血管疾患等リハビリテーション料(Ⅱ)
E021	施設基準	施設基準・基本	脳血管疾患等リハビリテーション料(Ⅲ)
E022	施設基準	施設基準・基本	運動器リハビリテーション料(Ⅰ)
E023	施設基準	施設基準・基本	運動器リハビリテーション料(Ⅱ)
E024	施設基準	施設基準・基本	呼吸器リハビリテーション料(Ⅰ)
E025	施設基準	施設基準・基本	呼吸器リハビリテーション料(Ⅱ)
E026	施設基準	施設基準・基本	難病患者リハビリテーション料
E027	施設基準	施設基準・基本	障害児(者)リハビリテーション料
E028	施設基準	施設基準・基本	集団コミュニケーション療法料
E029	施設基準	施設基準・基本	精神科作業療法
E030	施設基準	施設基準・基本	内視鏡下椎弓切除術、内視鏡下椎間板摘出(切除)術(後方切除術に限る)
E031	施設基準	施設基準・基本	内視鏡下椎間板摘出(切除)術(前方摘出術に限る)、内視鏡下脊椎固定術(胸椎又は腰椎前方固定)
E032	施設基準	施設基準・基本	頭蓋骨形成手術(骨移動を伴うものに限る)
E033	施設基準	施設基準・基本	脳動脈瘤置換術(頭蓋内電極挿入術を含む)及び脳動脈瘤置換術、脊髄動脈瘤置換術及び脊髄動脈瘤置換術
E034	施設基準	施設基準・基本	人工内耳埋込術
E035	施設基準	施設基準・基本	上顎骨形成術(骨移動を伴う場合に限る)、下顎骨形成術(骨移動を伴う場合に限る)
E036	施設基準	施設基準・基本	同種死体肺移植術
E037	施設基準	施設基準・基本	生体部分肺移植術
E038	施設基準	施設基準・基本	経皮的冠動脈形成術(高速回転式経皮経管アテクトミカテールによるもの)
E039	施設基準	施設基準・基本	経皮的の中隔心筋焼灼術
E040	施設基準	施設基準・基本	ヘースメーカー移植術及びヘースメーカー交換術
E041	施設基準	施設基準・基本	両心室ヘースメーカー移植術及び両心室ヘースメーカー交換術
E042	施設基準	施設基準・基本	埋込型除細動器移植術及び埋込型除細動器交換術

E043	施設基準・	施設基準・基本	両室ベーンク機能付き埋込型除細動器移植術及び両室ベーンク機能付き埋込型除細動器交換術
E044	施設基準・	施設基準・基本	大動脈バルーンポンピング法 (IABP法)
E045	施設基準・	施設基準・基本	補助人工心臓
E046	施設基準・	施設基準・基本	埋込型補助人工心臓
E047	施設基準・	施設基準・基本	同種心移植術
E048	施設基準・	施設基準・基本	同種心肺移植術
E049	施設基準・	施設基準・基本	体外衝撃波胆石破砕術
E050	施設基準・	施設基準・基本	生体部分肝移植術
E051	施設基準・	施設基準・基本	同種死体肝移植術
E052	施設基準・	施設基準・基本	同種死体膵移植術、同種死体膵腎移植術
E053	施設基準・	施設基準・基本	腹腔鏡下小切開副腎摘出術
E054	施設基準・	施設基準・基本	体外衝撃波腎・尿管結石破砕術
E055	施設基準・	施設基準・基本	腹腔鏡下小切開腎部分切除術、腹腔鏡下小切開腎摘出術、腹腔鏡下小切開腎(尿管)悪性腫瘍手術
E056	施設基準・	施設基準・基本	同種死体腎移植術
E057	施設基準・	施設基準・基本	生体腎移植術
E058	施設基準・	施設基準・基本	焦点式高エネルギー超音波療法
E059	施設基準・	施設基準・基本	腹腔鏡下前立腺悪性腫瘍手術
E060	施設基準・	施設基準・基本	腹腔鏡下小切開前立腺悪性腫瘍手術
E061	施設基準・	施設基準・基本	医科点数表第2章第10部手術の通則の5及び6(医科点数表第2章第9部手術の通則4を含む。)に掲げる手術
E062	施設基準・	施設基準・基本	輸血管理料Ⅰ
E063	施設基準・	施設基準・基本	輸血管理料Ⅱ
E064	施設基準・	施設基準・基本	歯周組織再生誘導手術
E065	施設基準・	施設基準・基本	麻酔管理料
E066	施設基準・	施設基準・基本	放射線治療専任加算
E067	施設基準・	施設基準・基本	外来放射線治療加算
E068	施設基準・	施設基準・基本	高エネルギー放射線治療
E069	施設基準・	施設基準・基本	強度変調放射線治療(IMRT)
E070	施設基準・	施設基準・基本	直線加速器による定位放射線治療
E071	施設基準・	施設基準・基本	テレパソロジーによる術中迅速病理組織標本作製
E072	施設基準・	施設基準・基本	後発医薬品調剤体制加算
E073	施設基準・	施設基準・基本	保険薬局の無菌製剤処理加算

参考資料2 施設調査の記述統計(抜粋)

