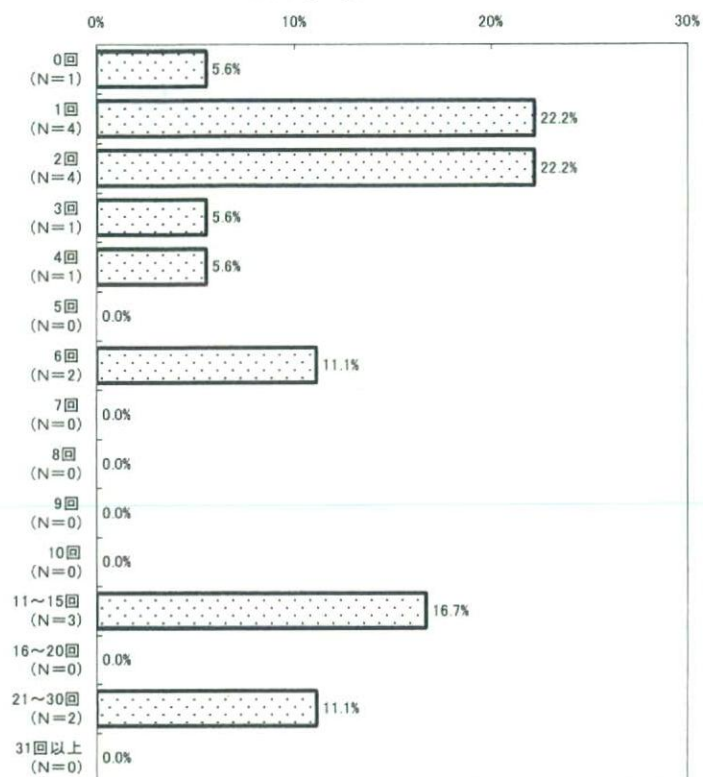
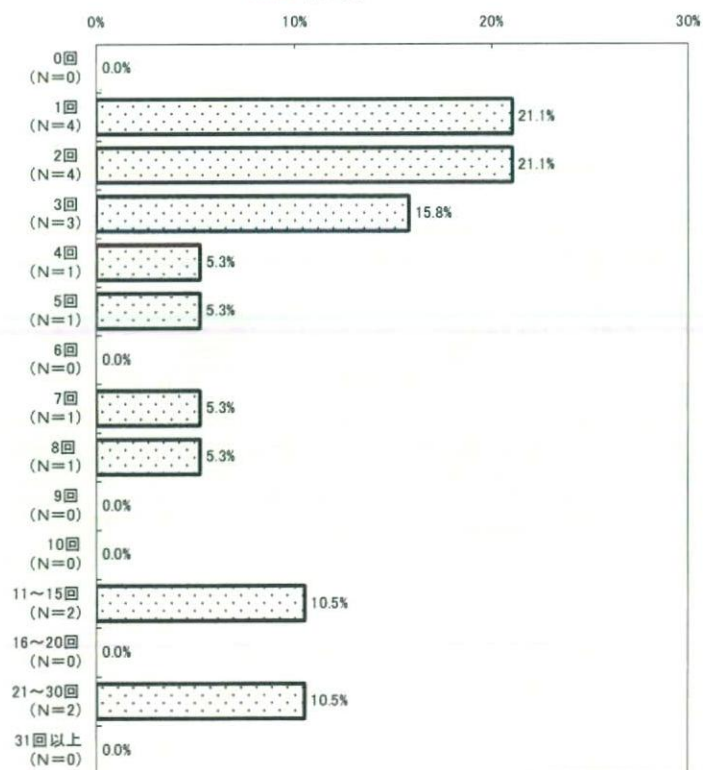


H21年2月

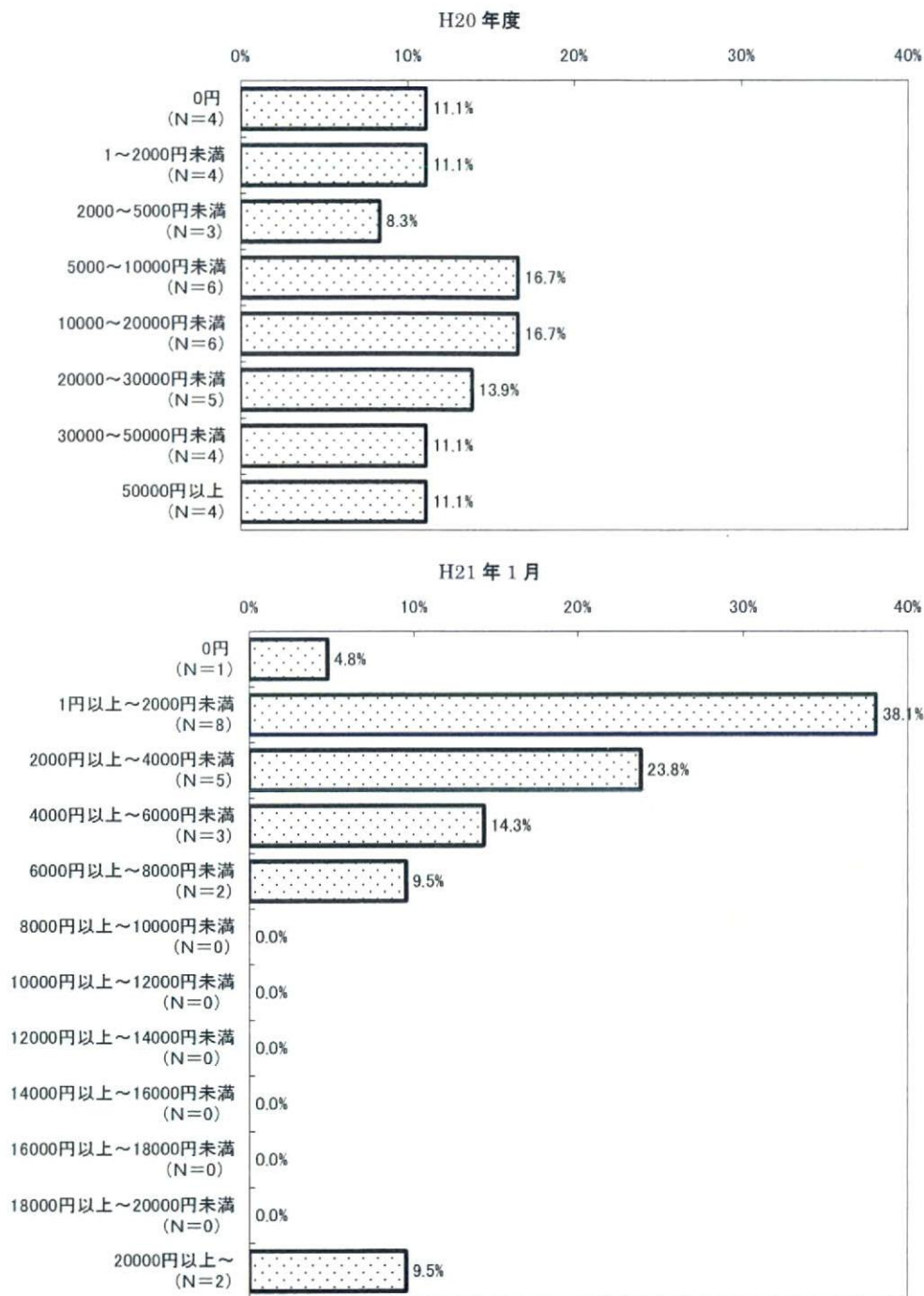


H21年3月

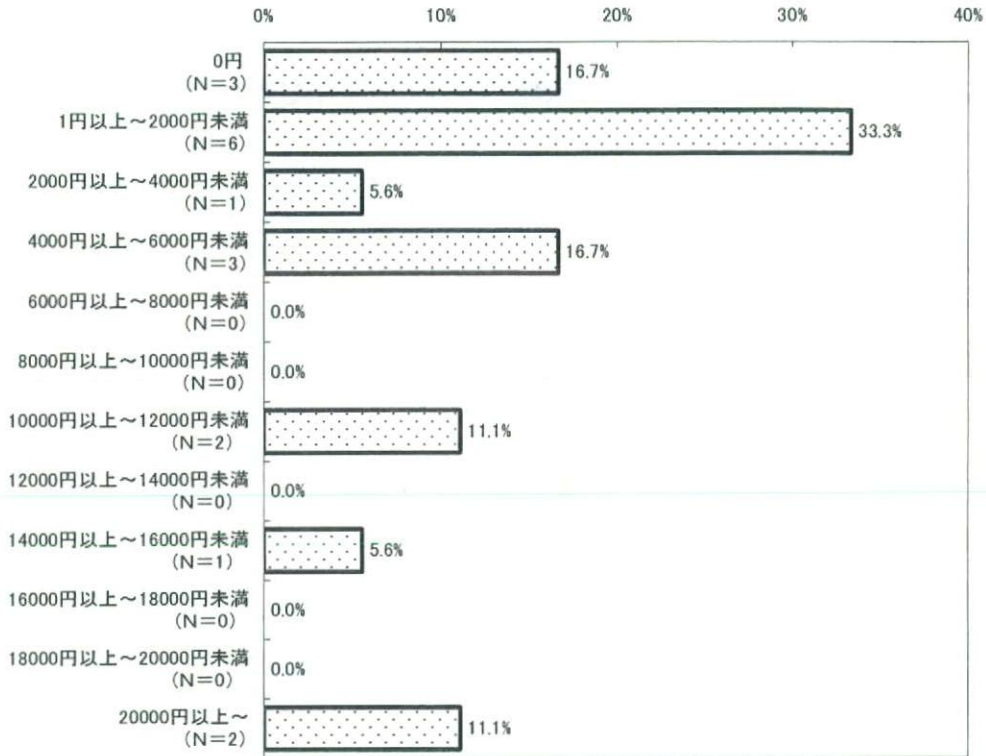


■家族が柔道整復院で支払った自己負担額の合計

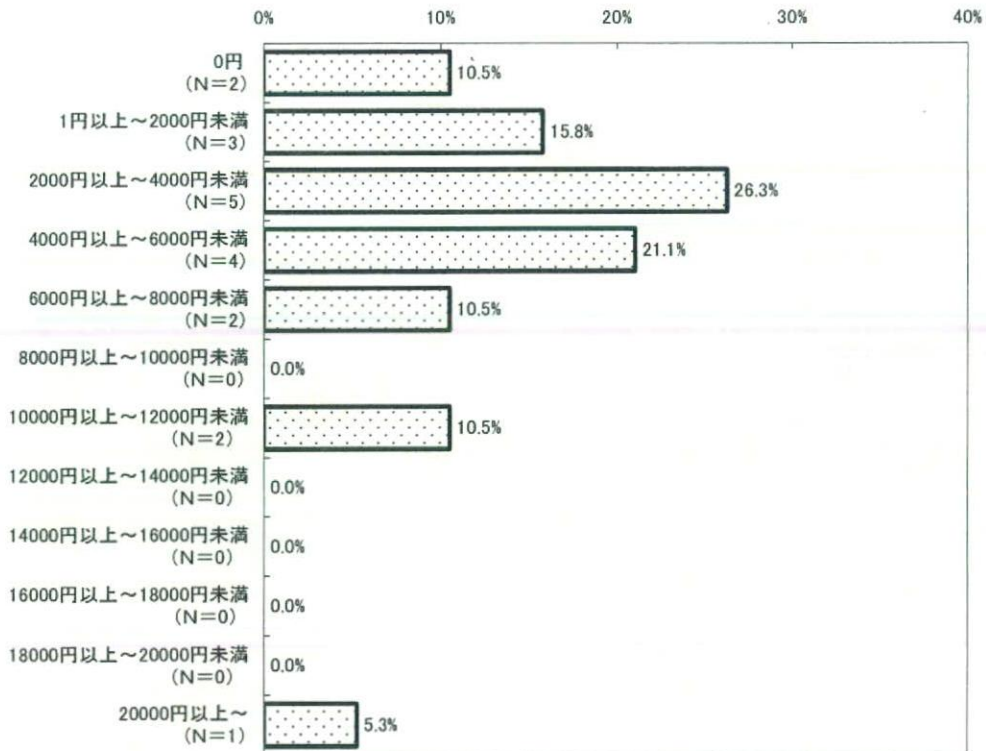
参考 - 2 - 76 家族が柔道整復院で支払った自己負担額の合計



H21年2月

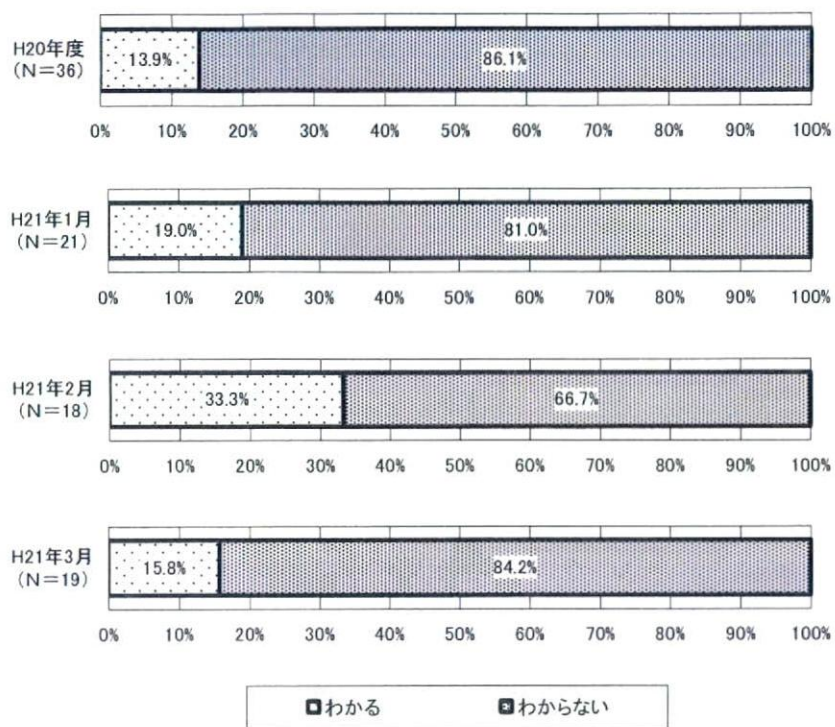


H21年3月



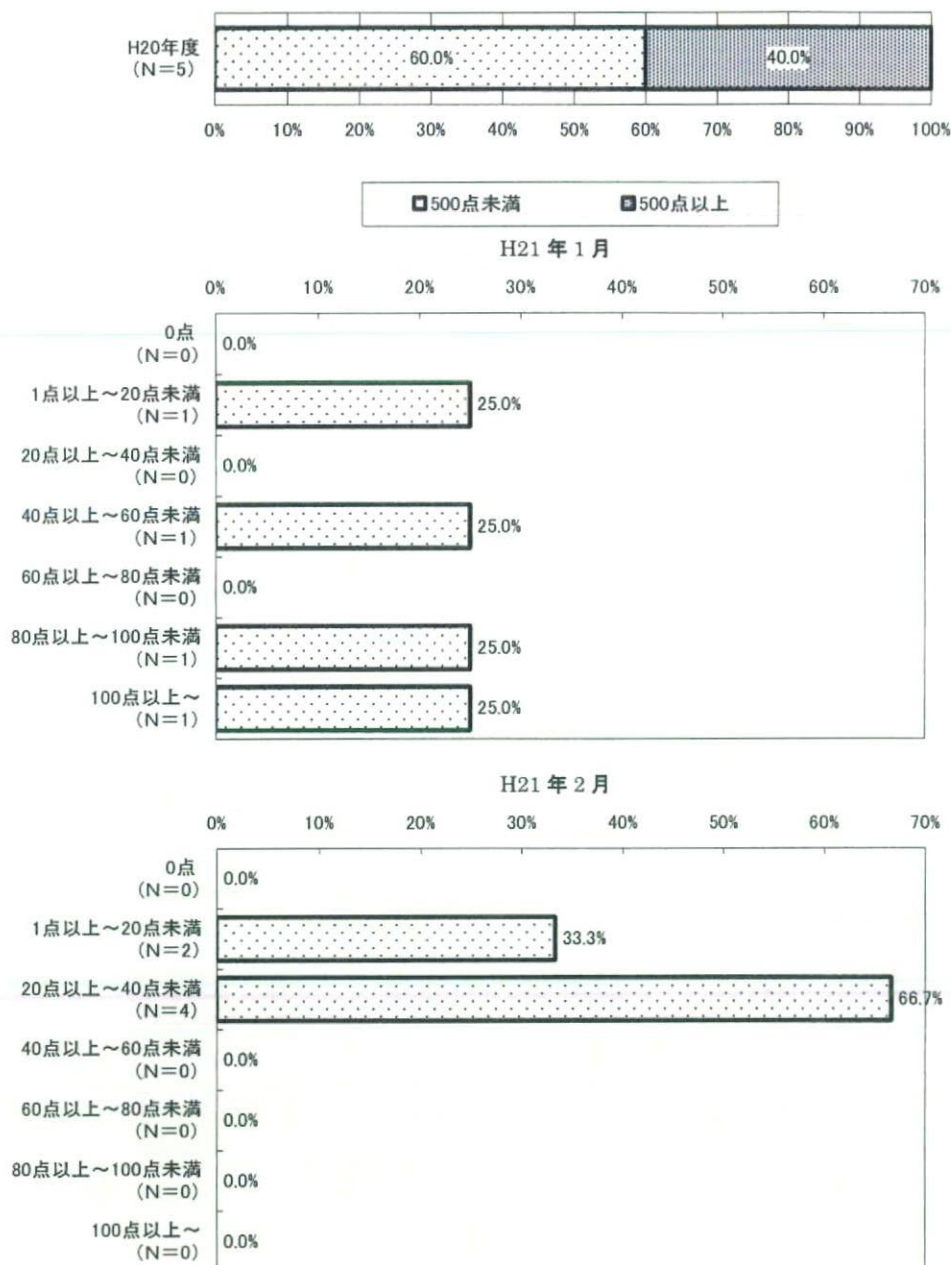
■家族の公費を含む柔道整復院の保険合計点数の理解

参考 - 2 - 77 家族の公費を含む柔道整復院の保険合計点数の理解

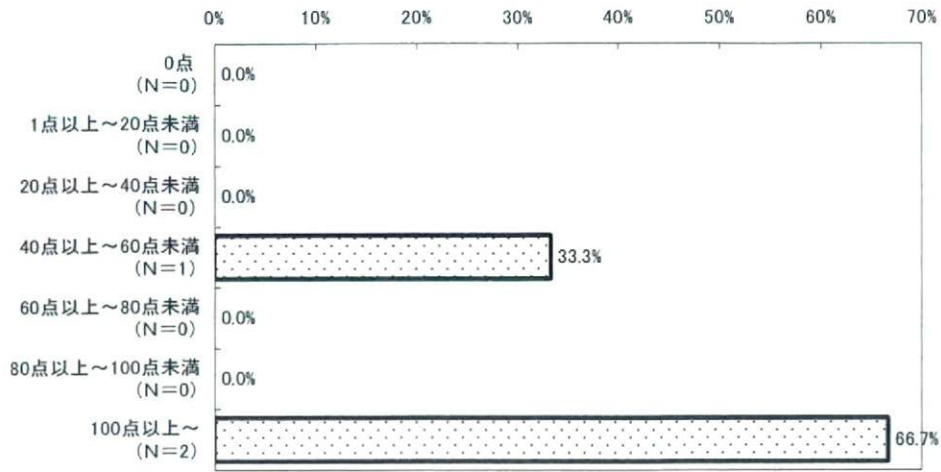


■家族の公費を含む柔道整復院の保険合計点数

参考 - 2 - 78 家族の公費を含む柔道整復院の保険合計点数

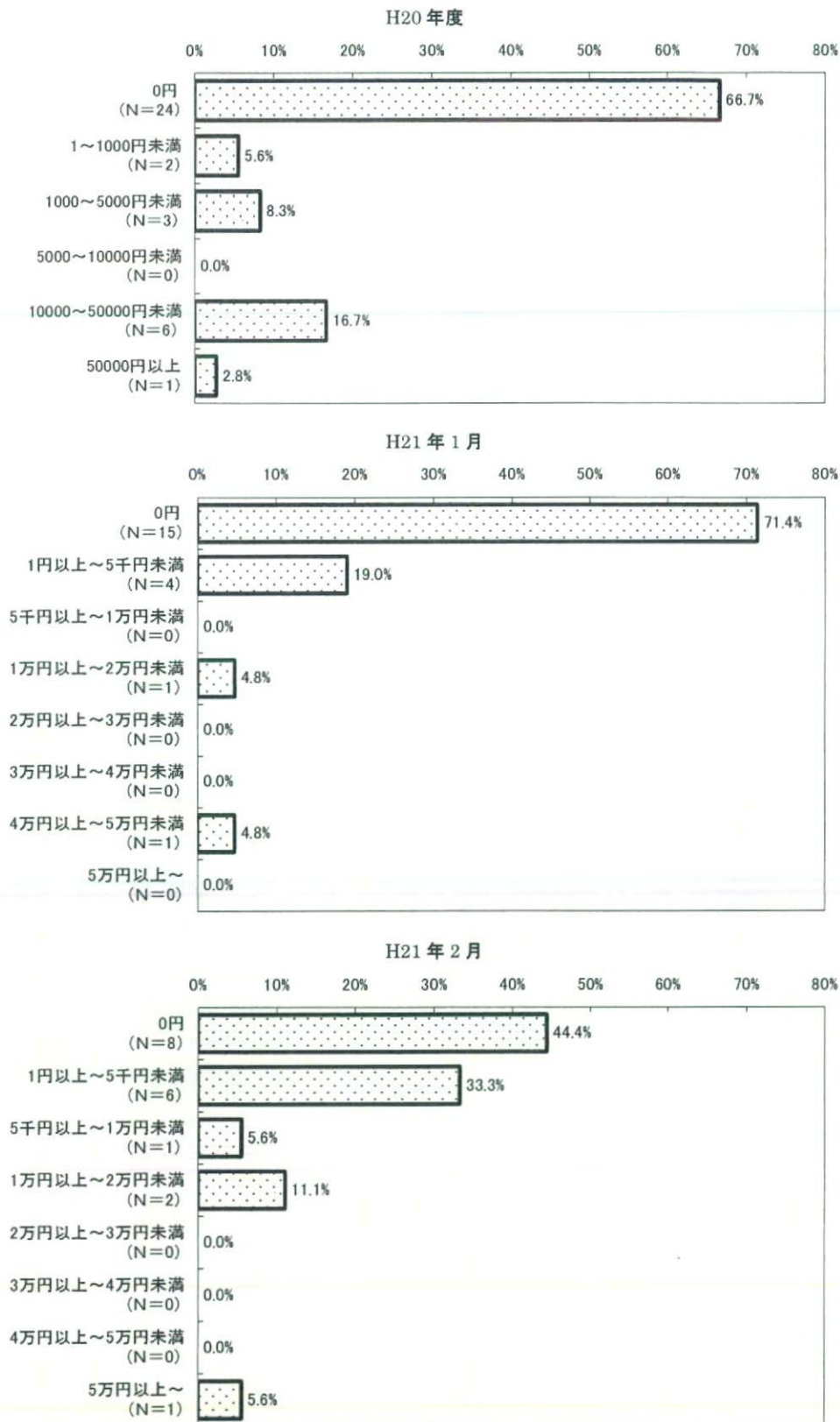


H21年3月

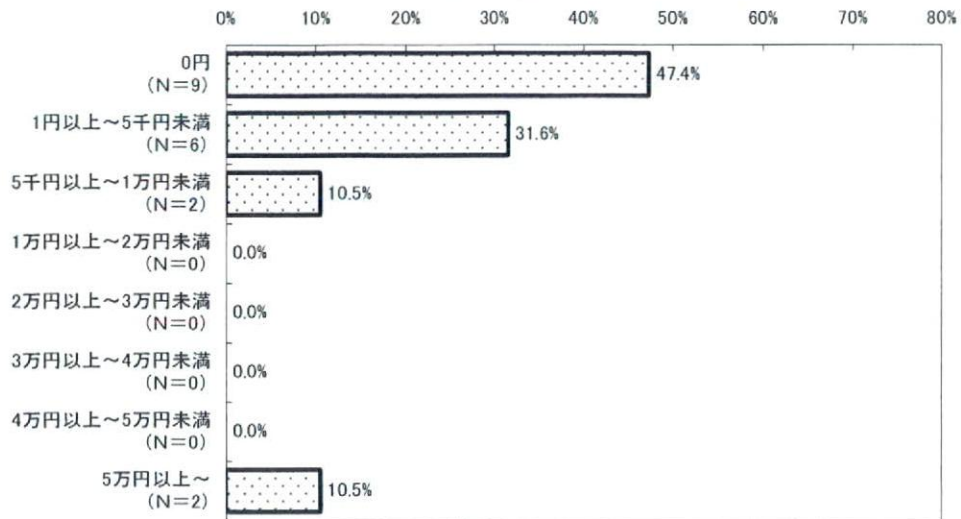


■家族が柔道整復院を受診した際の交通費の合計

参考 - 2 - 79 家族が柔道整復院を受診した際の交通費の合計

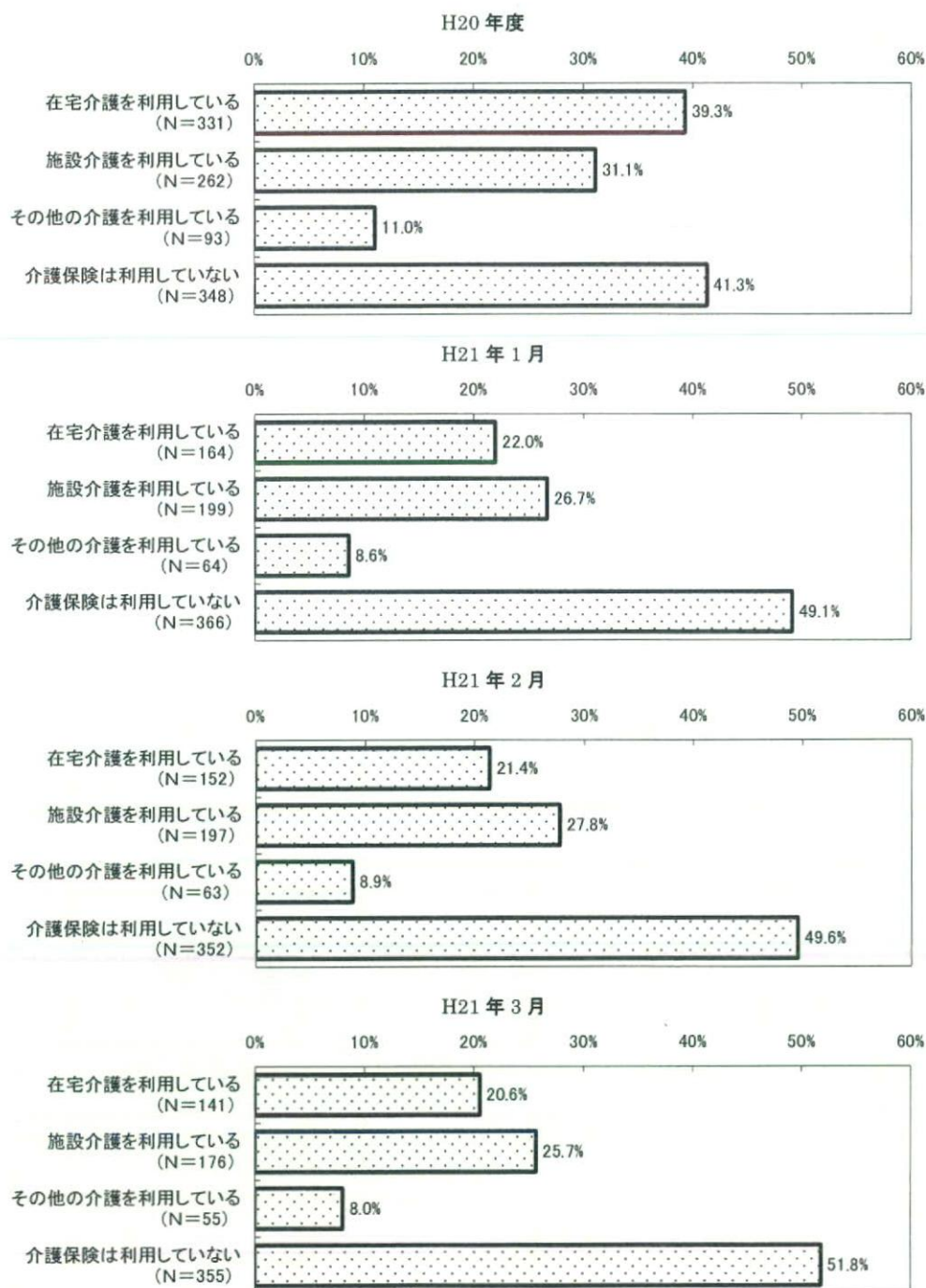


H21年3月



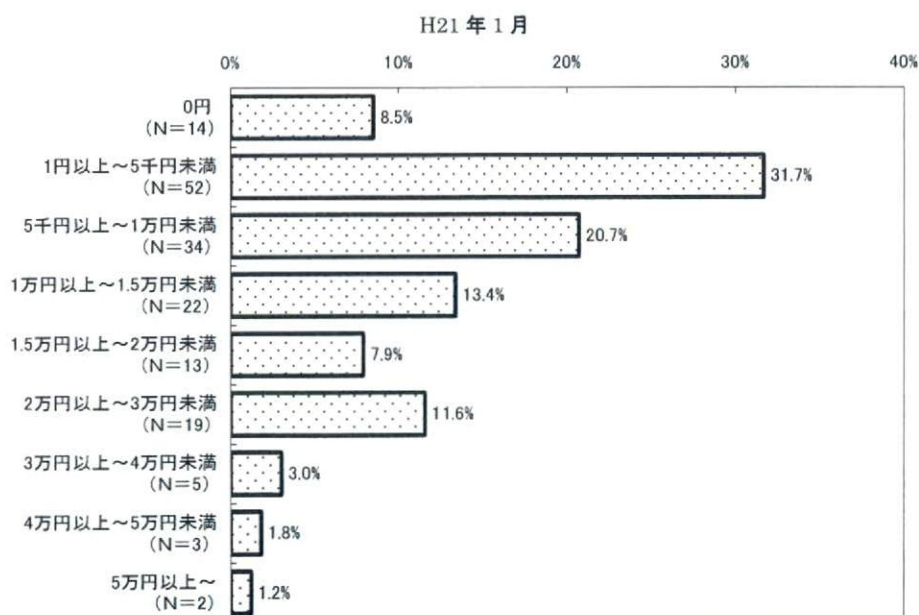
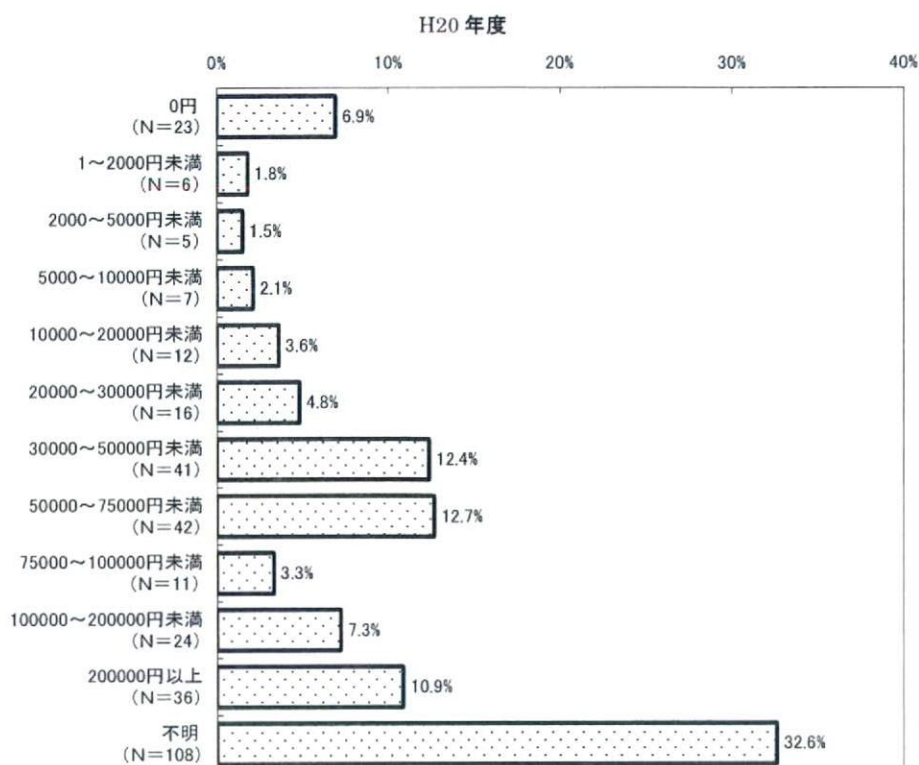
■家族の介護保険の利用

参考 - 2 - 80 家族の介護保険の利用

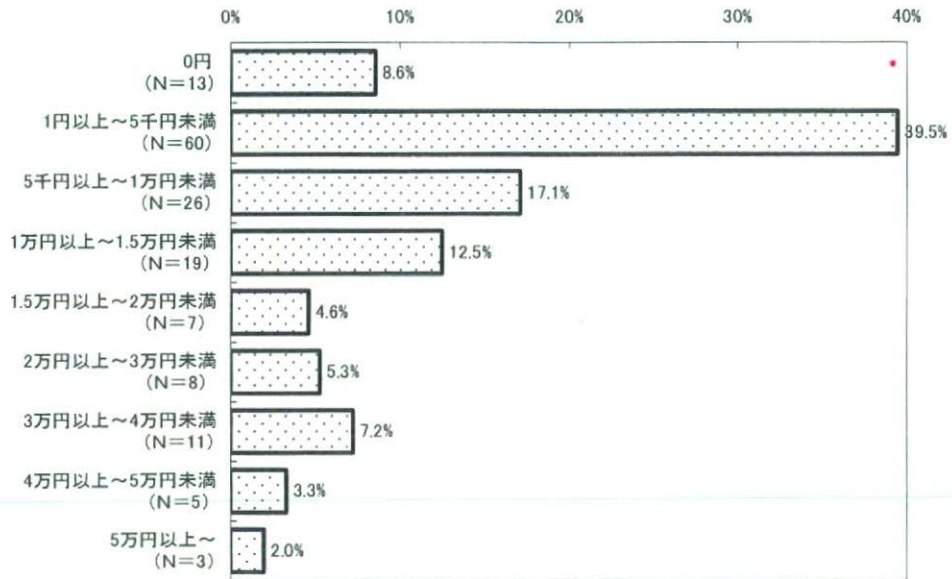


■家族の在宅介護での介護保険自己負担額

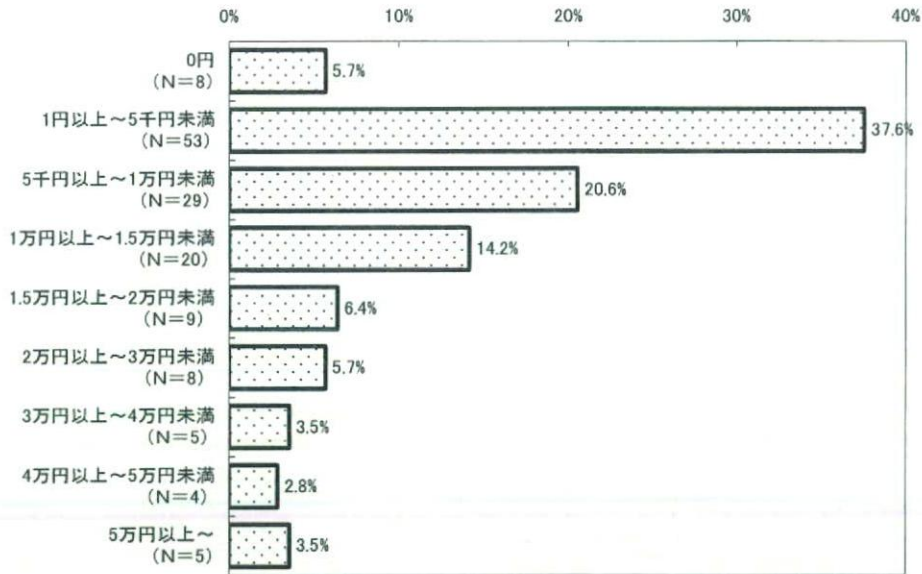
参考 - 2 - 81 家族の在宅介護での介護保険自己負担額



H21年2月

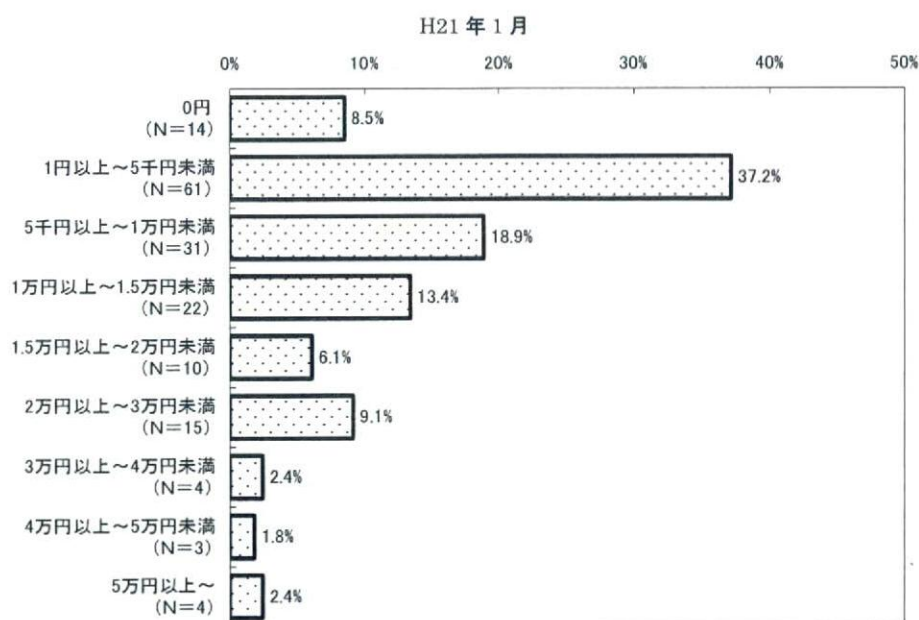
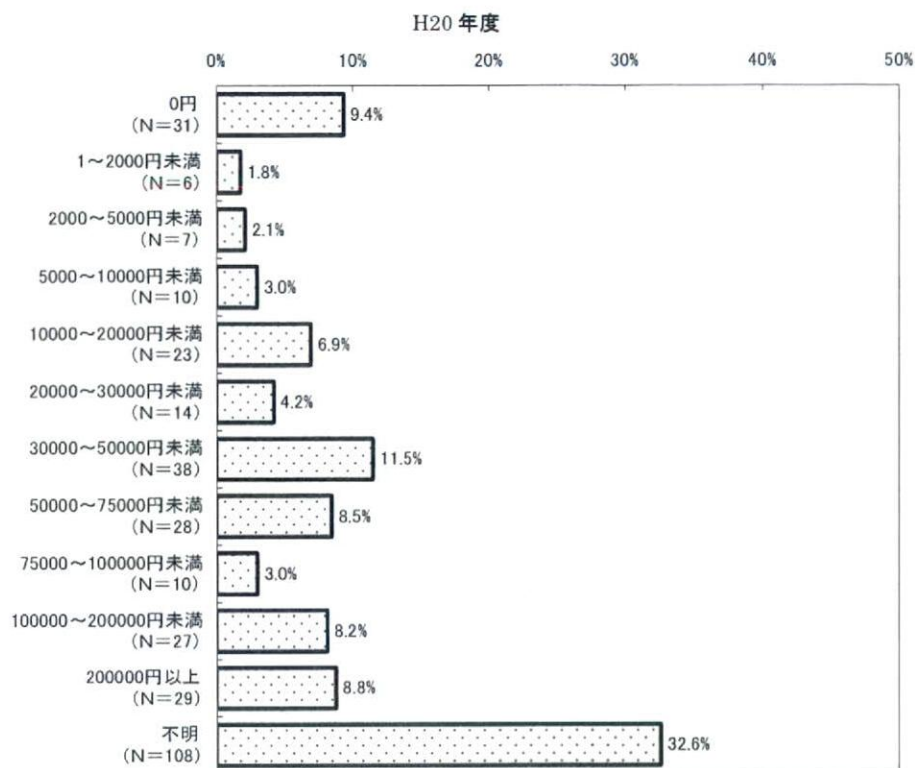


H21年3月

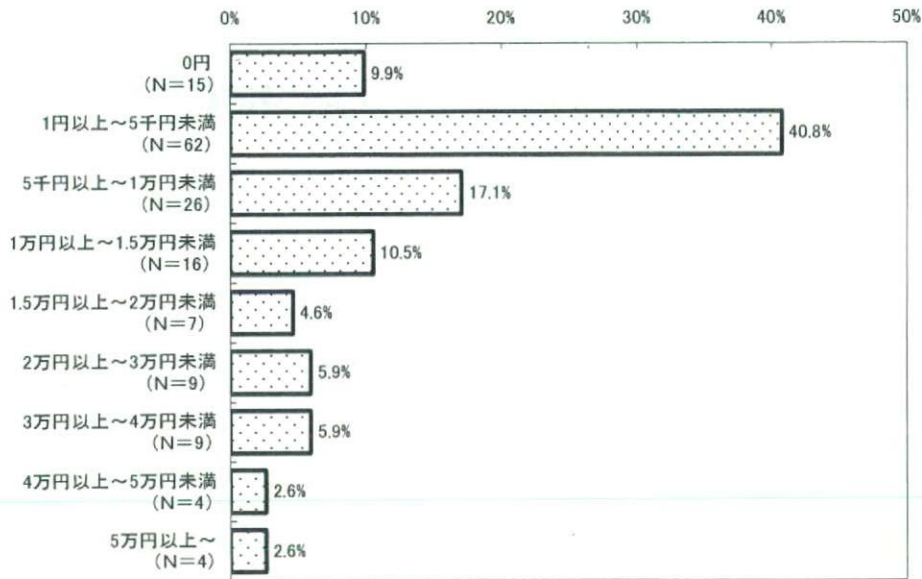


■家族が在宅介護で支払った自己負担額の合計

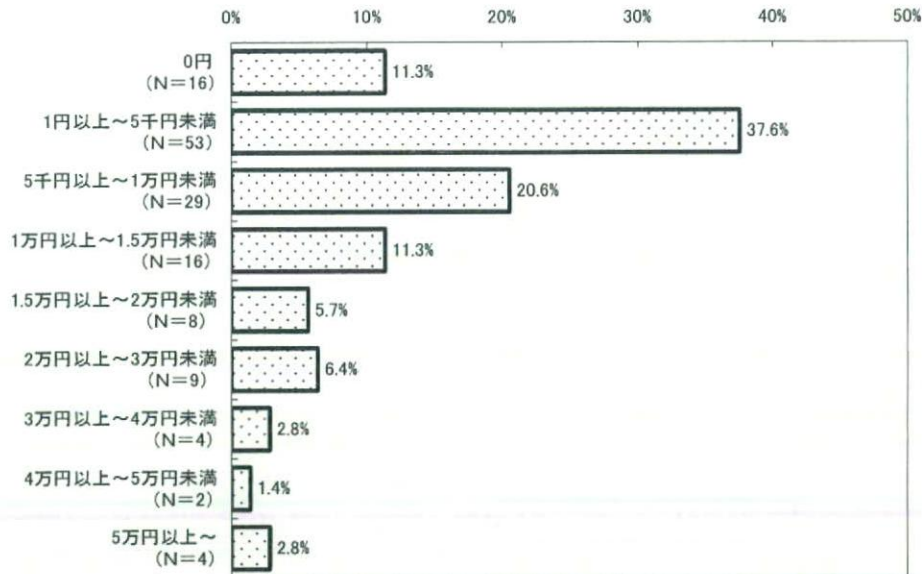
参考 - 2 - 82 家族が在宅介護で支払った自己負担額の合計



H21年2月

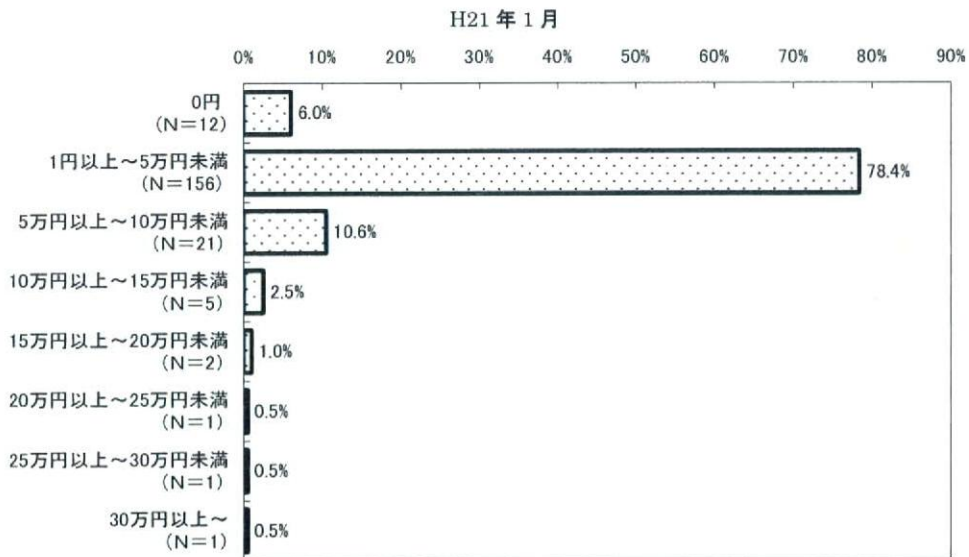
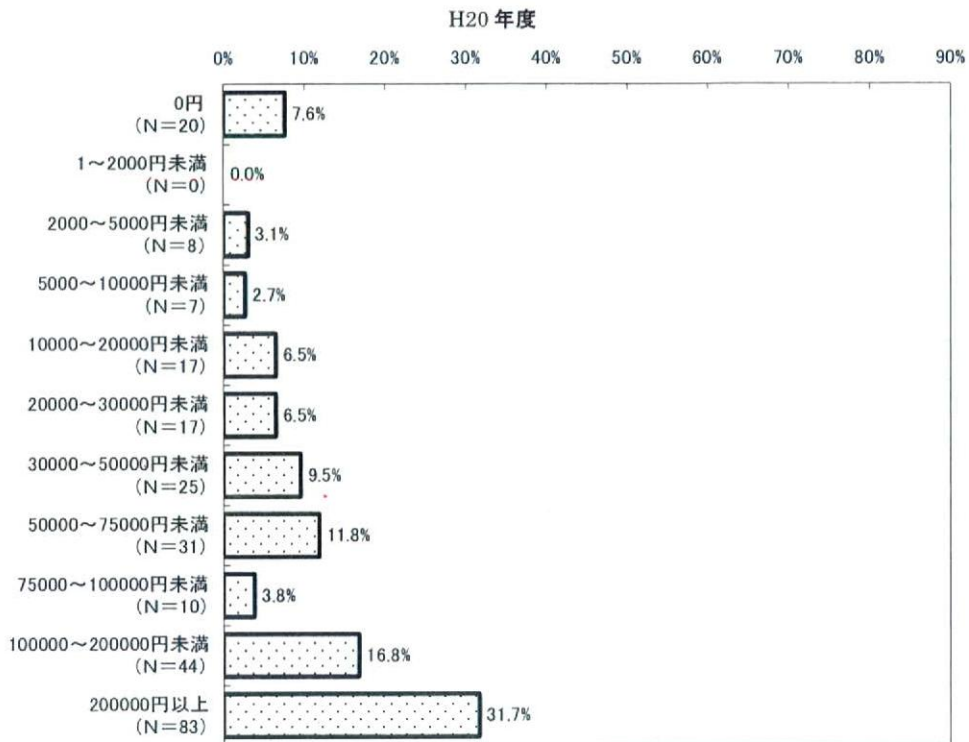


H21年3月

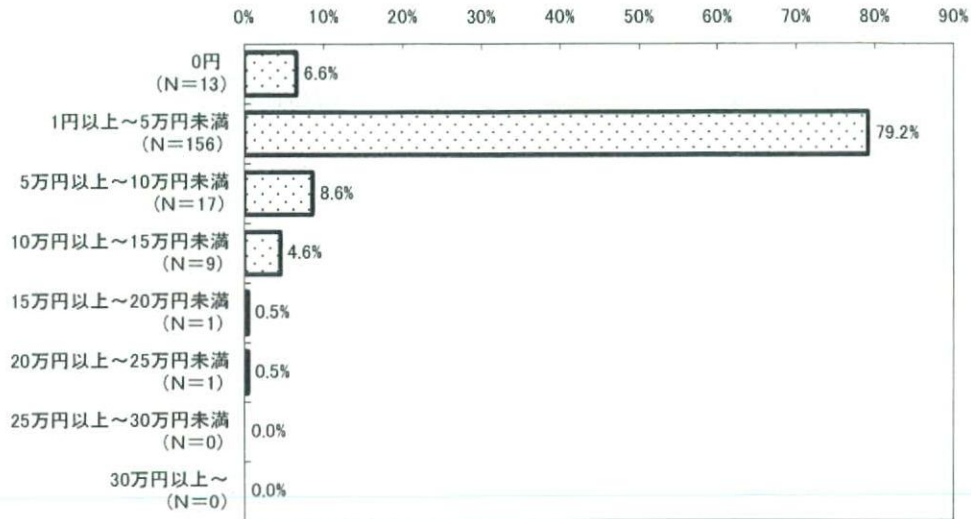


■家族の施設介護での介護保険自己負担額

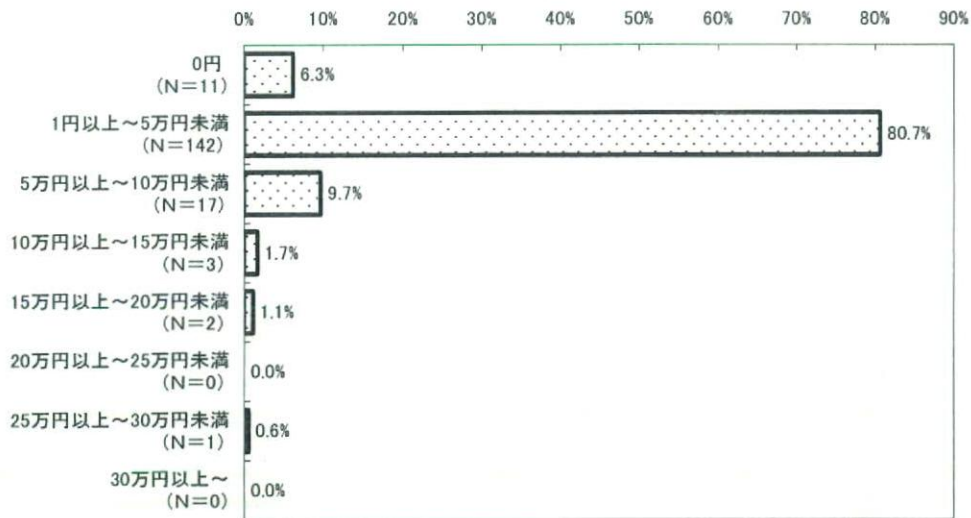
参考 - 2 - 83 家族の施設介護での介護保険自己負担額



H21年2月

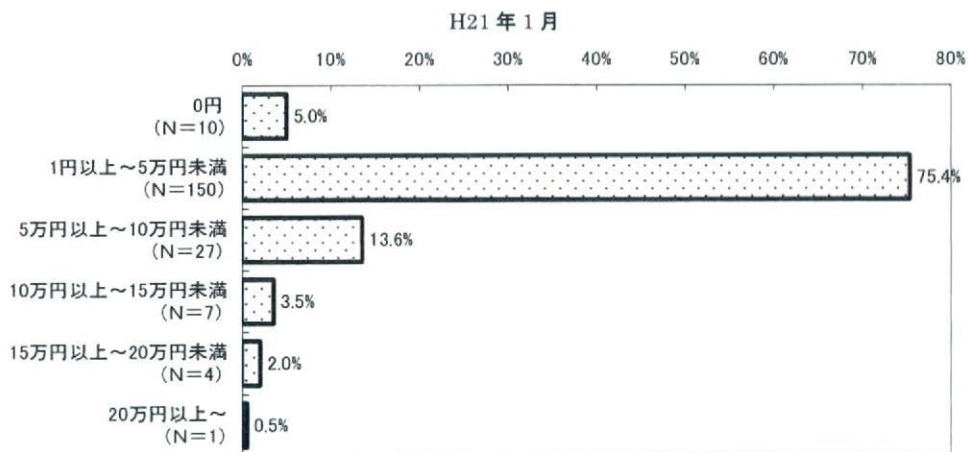
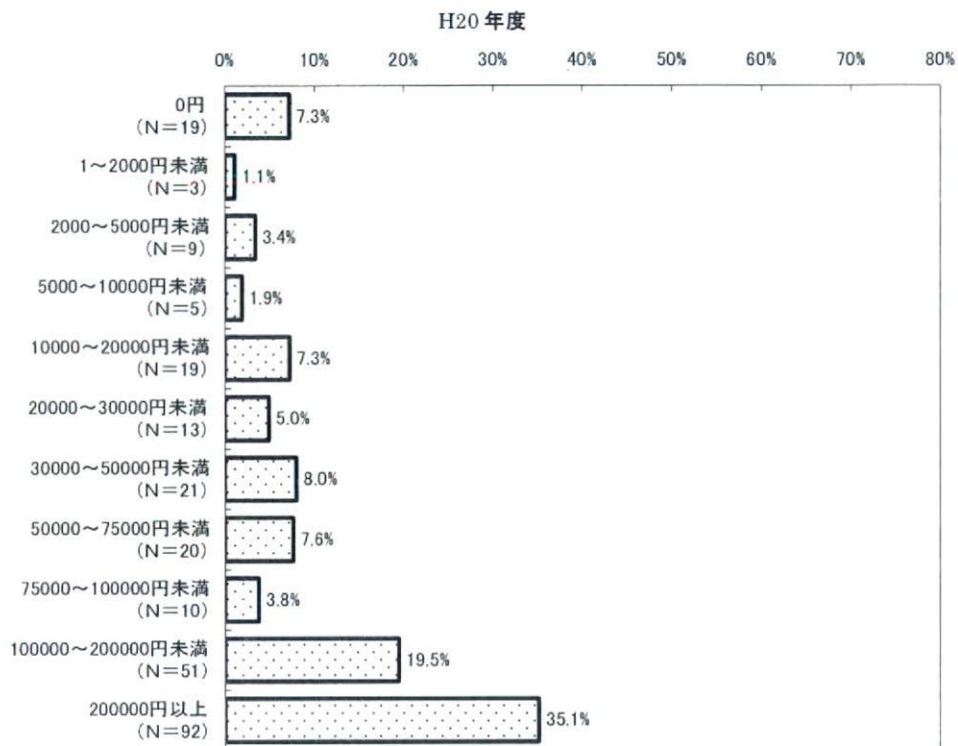


H21年3月

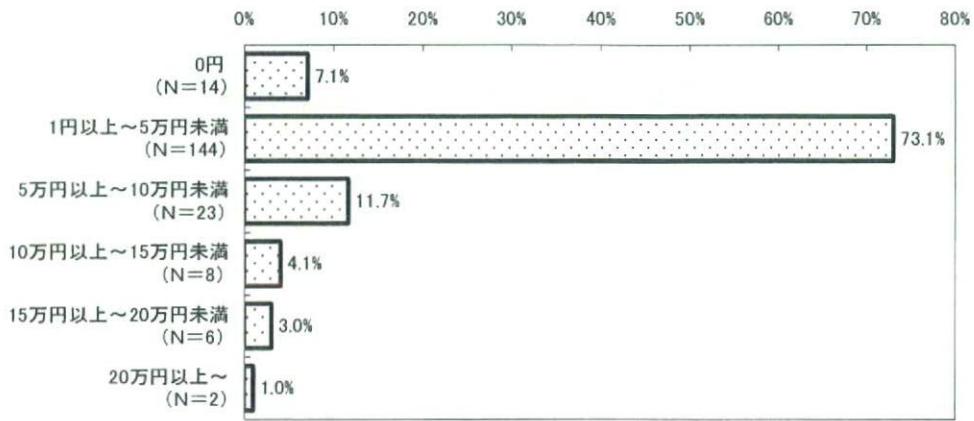


■家族が施設介護で支払った自己負担額の合計

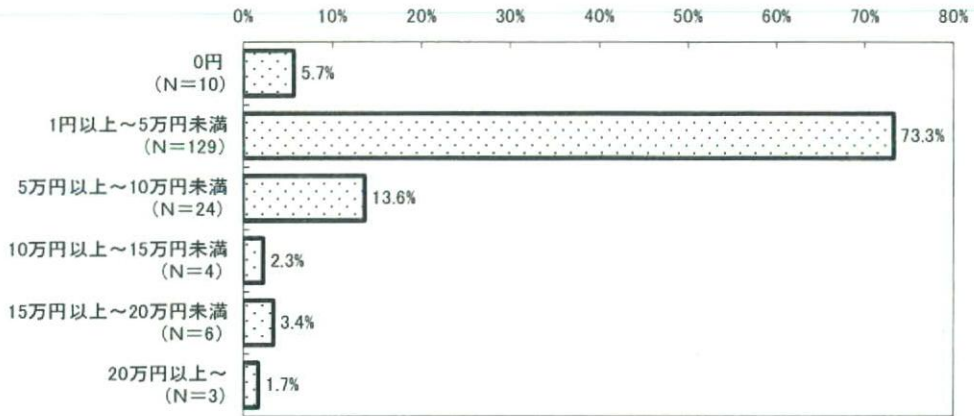
参考 - 2 - 84 家族が施設介護で支払った自己負担額の合計



H21年2月

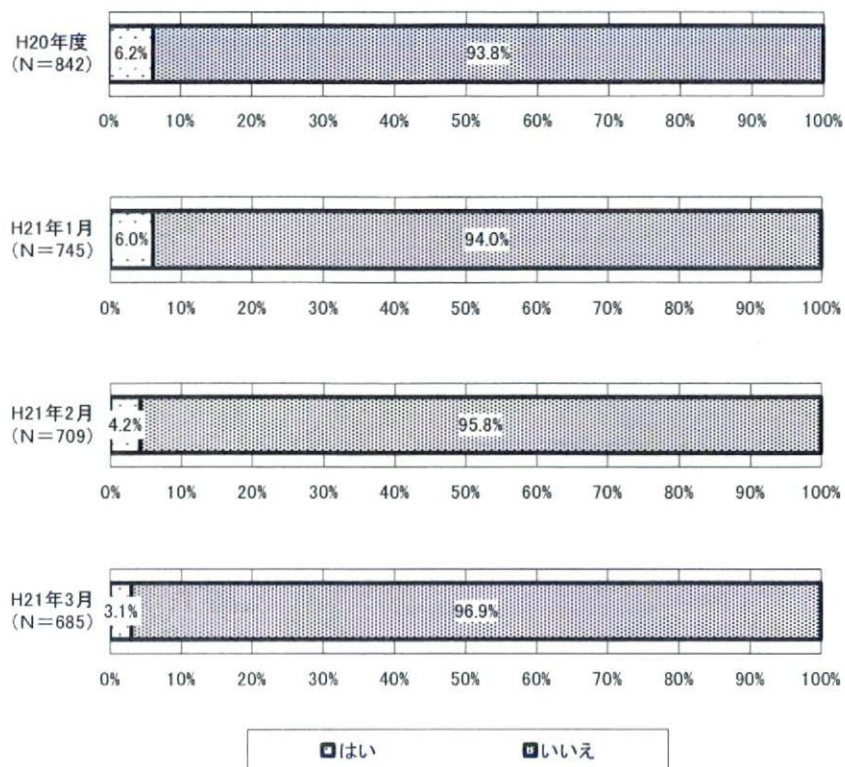


H21年3月



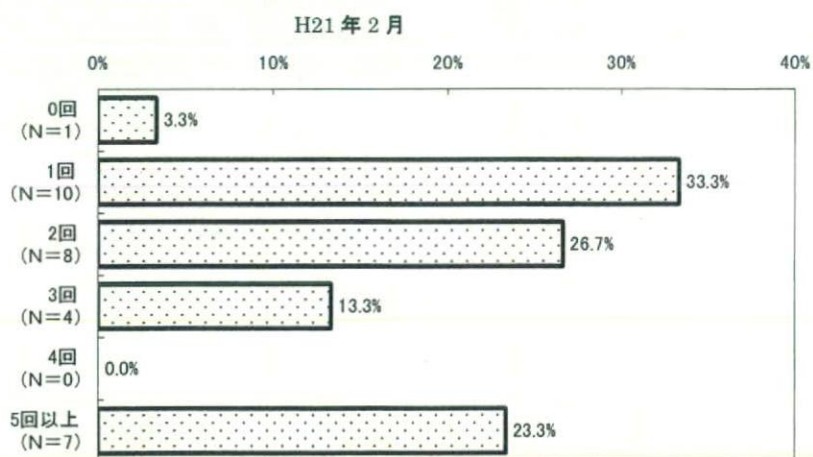
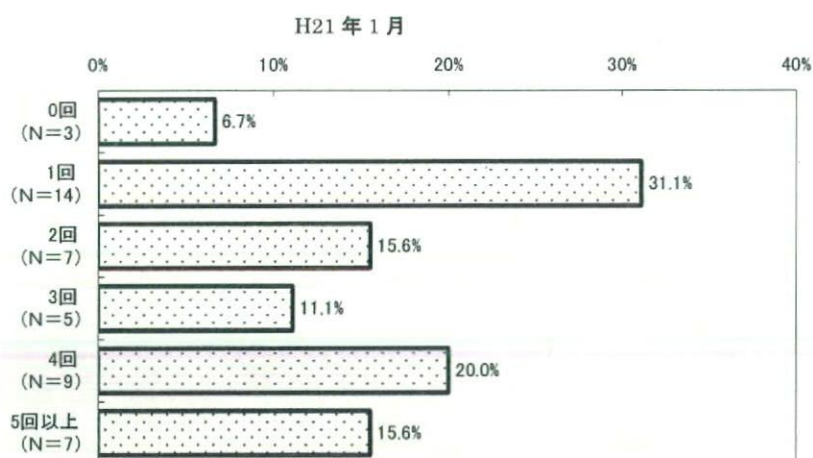
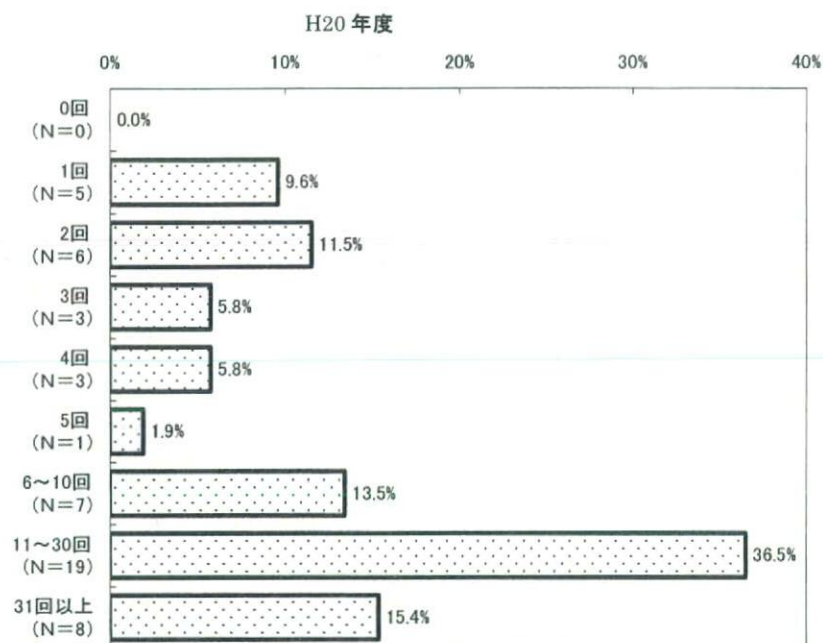
■家族のその他、以上のものに含まれないが医療保険適用となる医療の利用

参考 - 2 - 85 家族のその他、以上のものに含まれないが医療保険適用となる医療の利用



■家族が受診した回数

参考 - 2 - 86 家族が受診した回数



H21年3月

