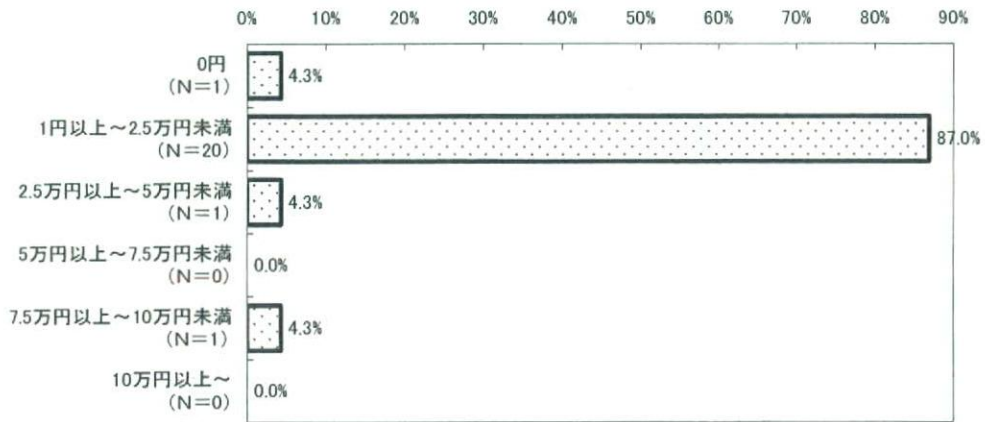
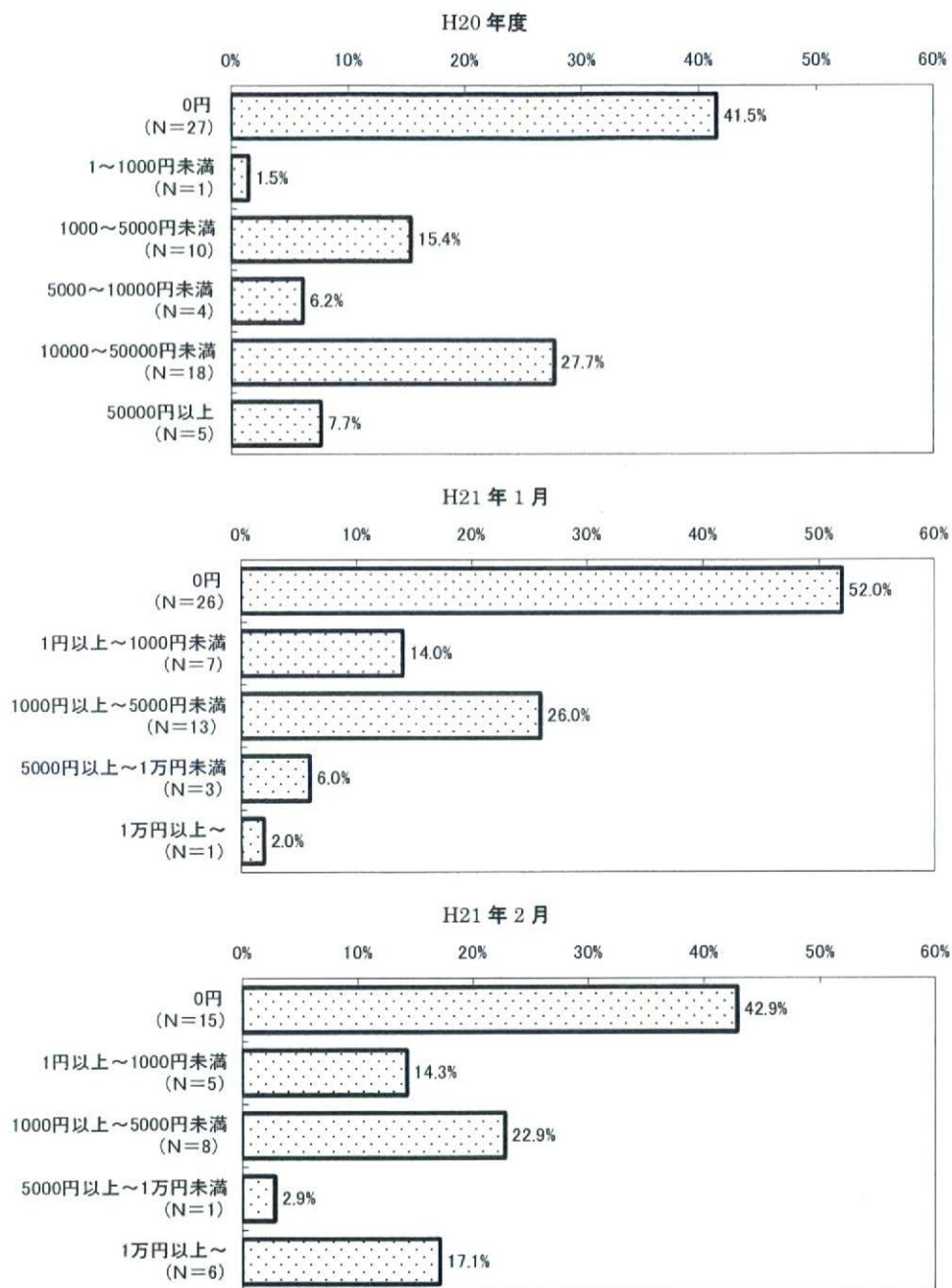


H21年3月

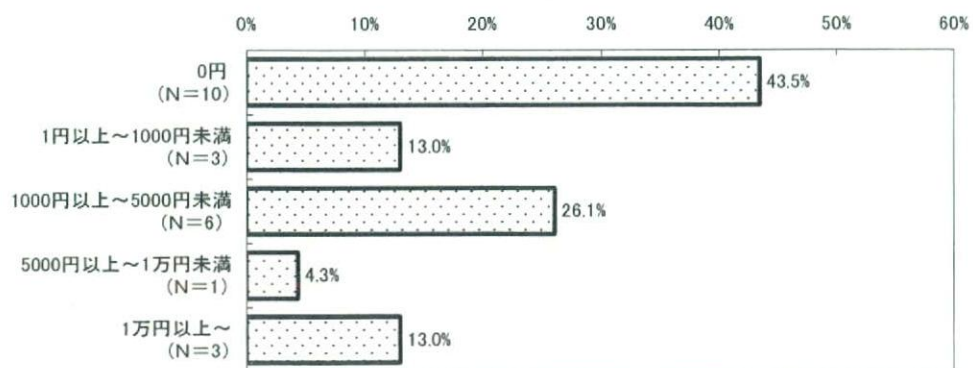


■受診した際の交通費の合計

参考 - 2 - 50 受診した際の交通費の合計

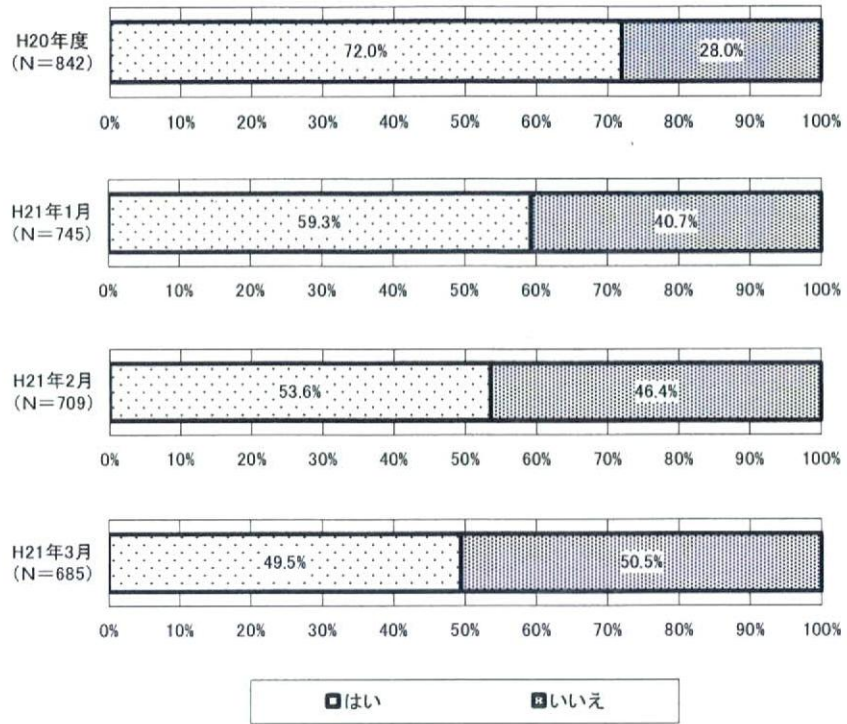


H21年3月



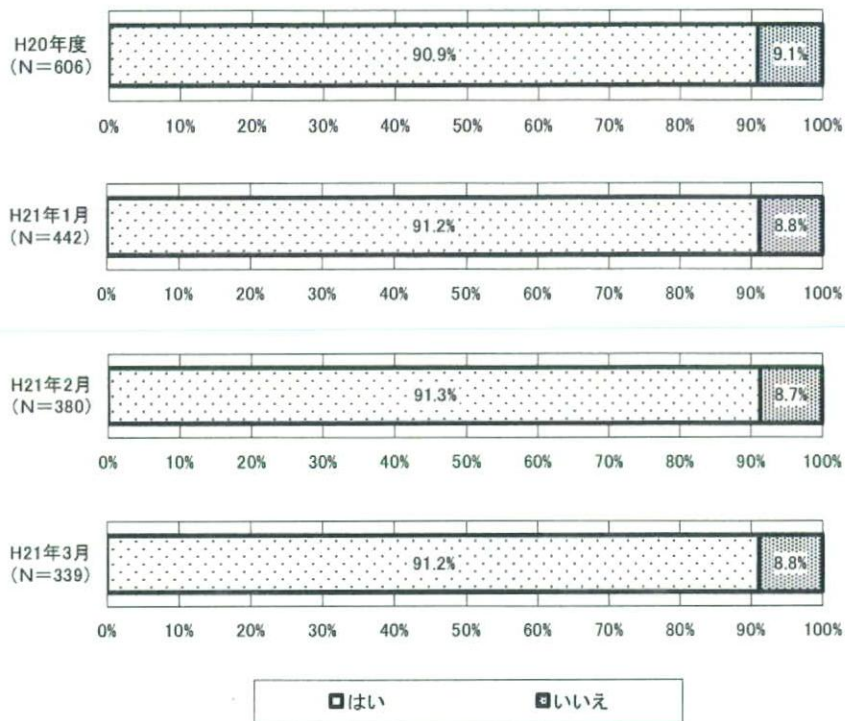
■家族の外来受診の有無

参考 - 2 - 51 家族の外来受診の有無



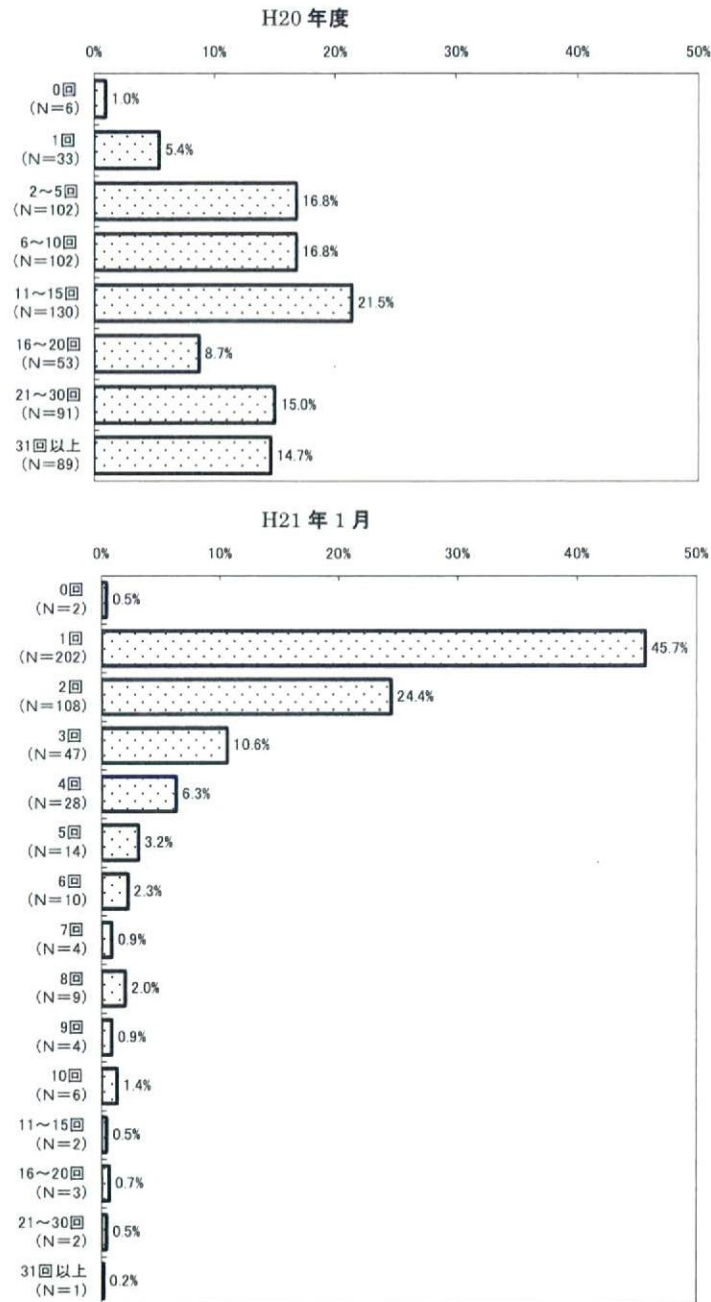
■家族が外来受診した中のかかりつけ医療機関の含有

参考 - 2 - 52 家族が外来受診した中のかかりつけ医療機関の含有

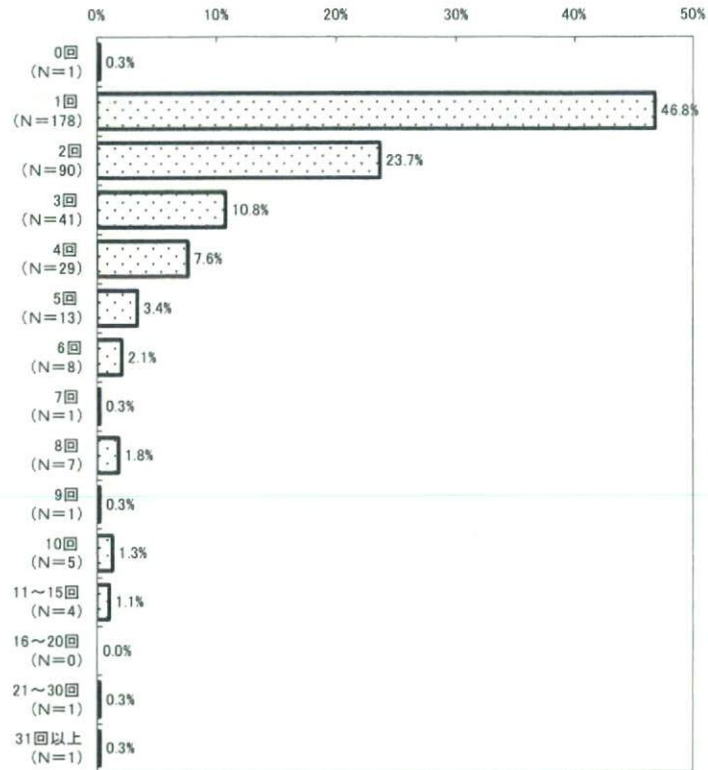


■家族が外来で医療機関を受診した回数

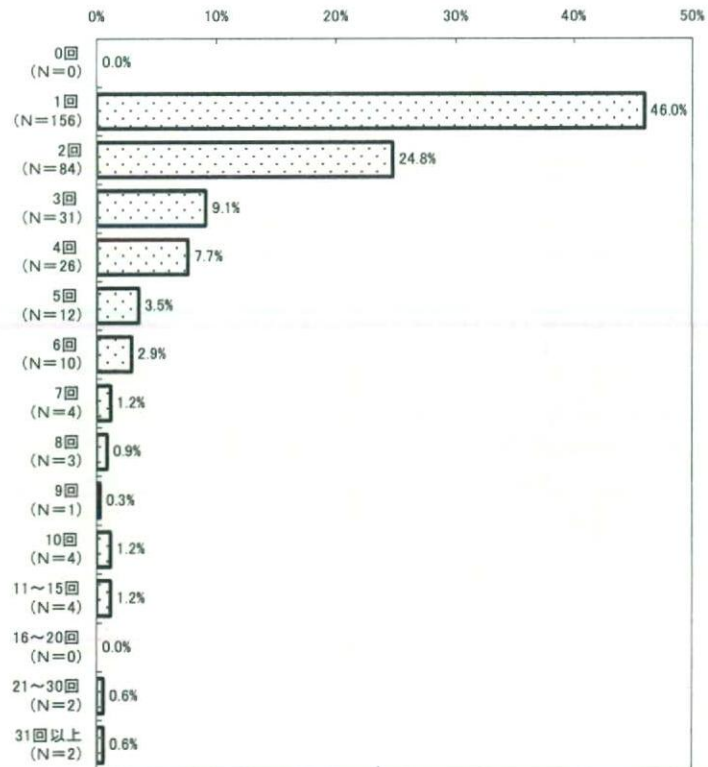
参考 - 2 - 53 家族が外来で医療機関を受診した回数



H21年2月

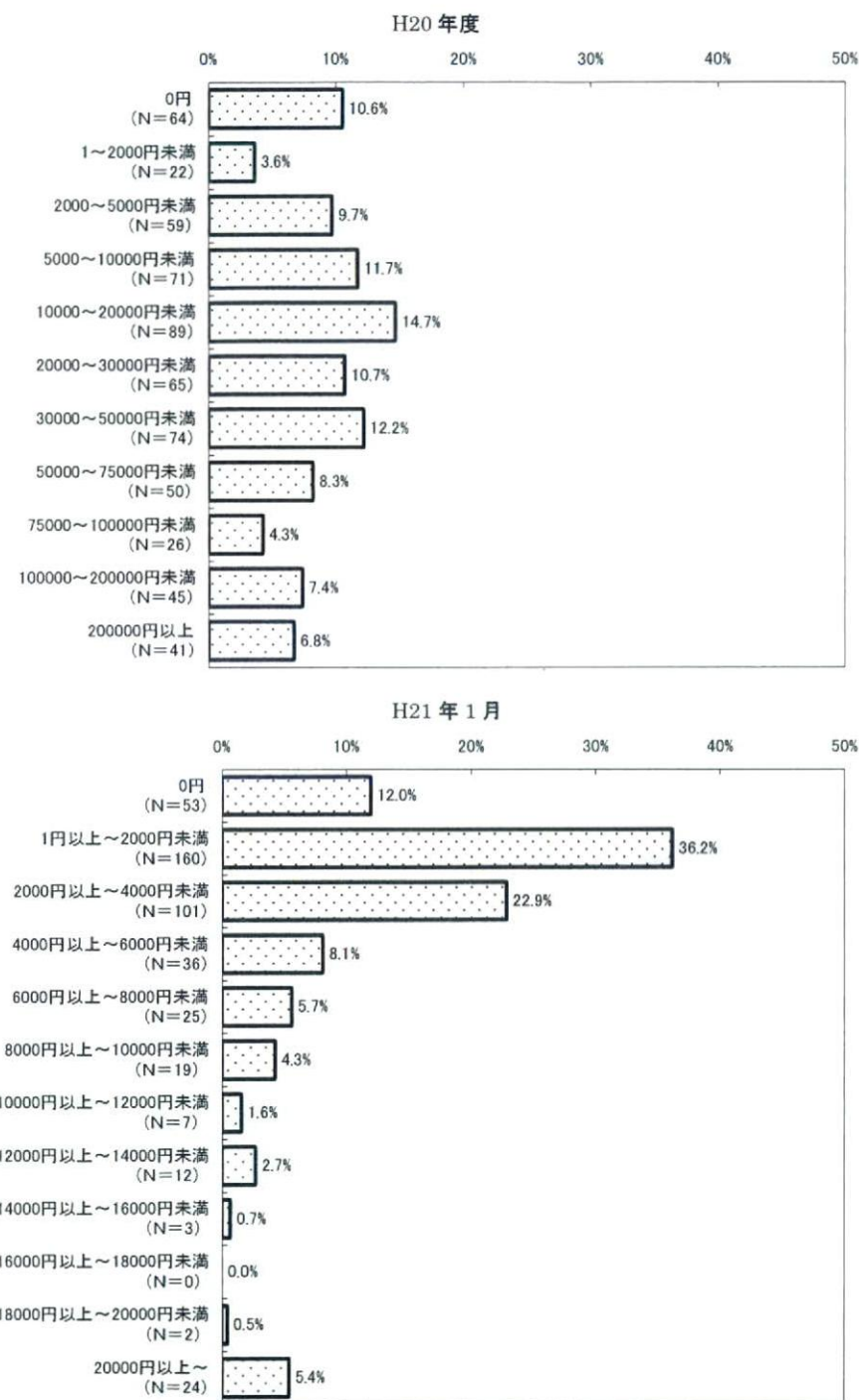


H21年3月

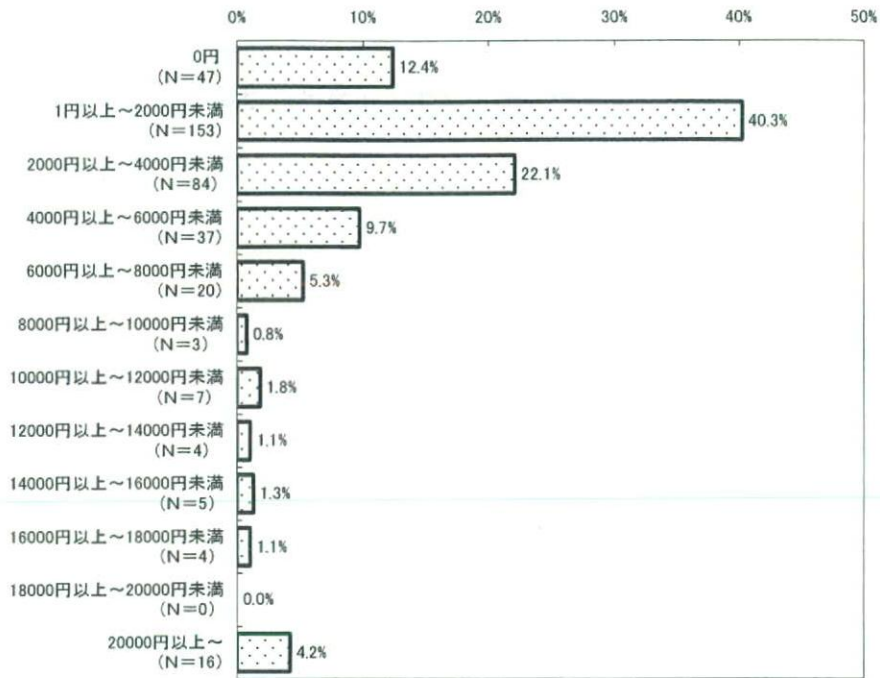


■家族が外来で支払った自己負担額の合計

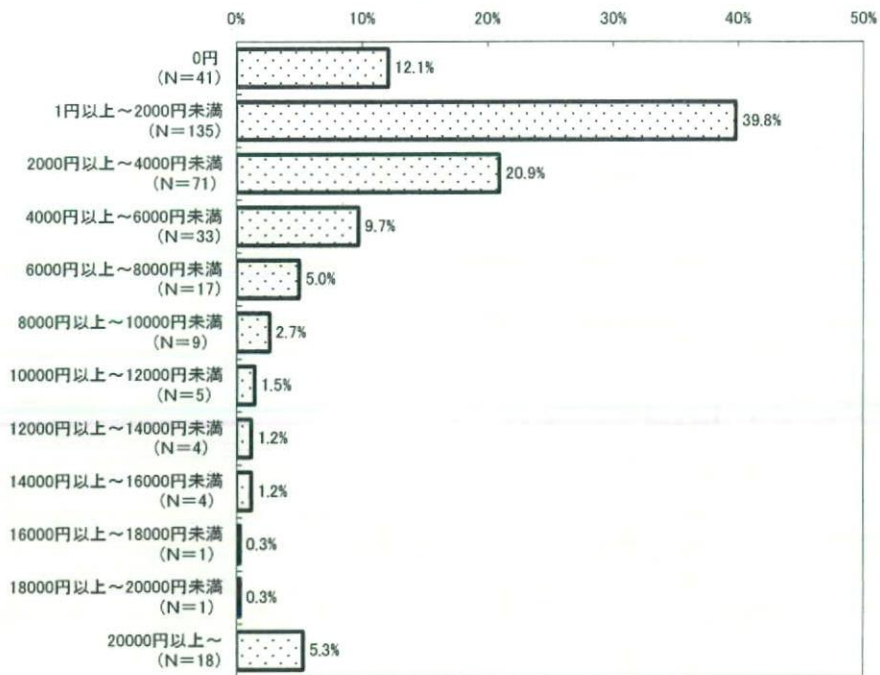
参考 - 2 - 54 家族が外来で支払った自己負担額の合計



H21年2月

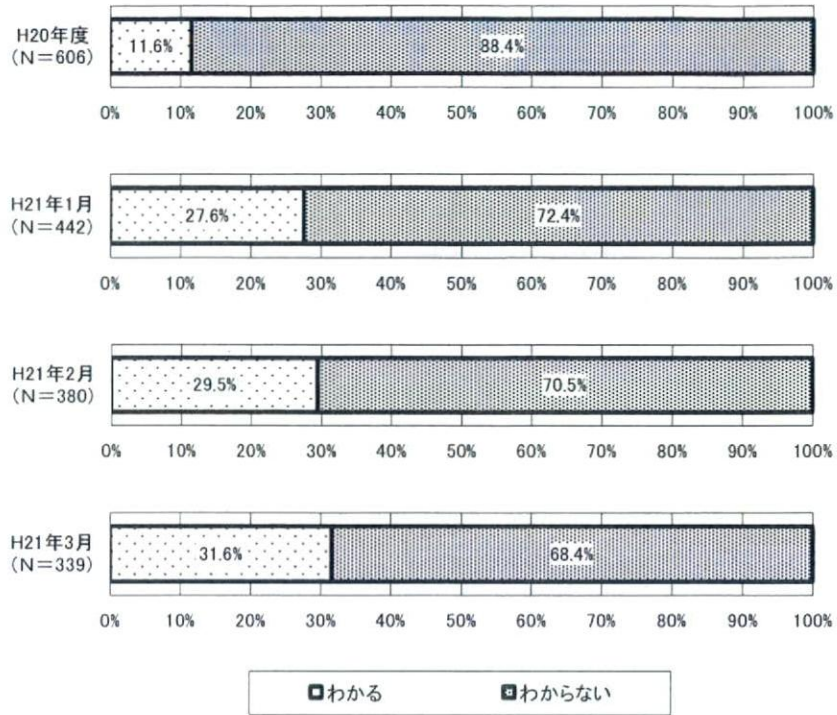


H21年3月



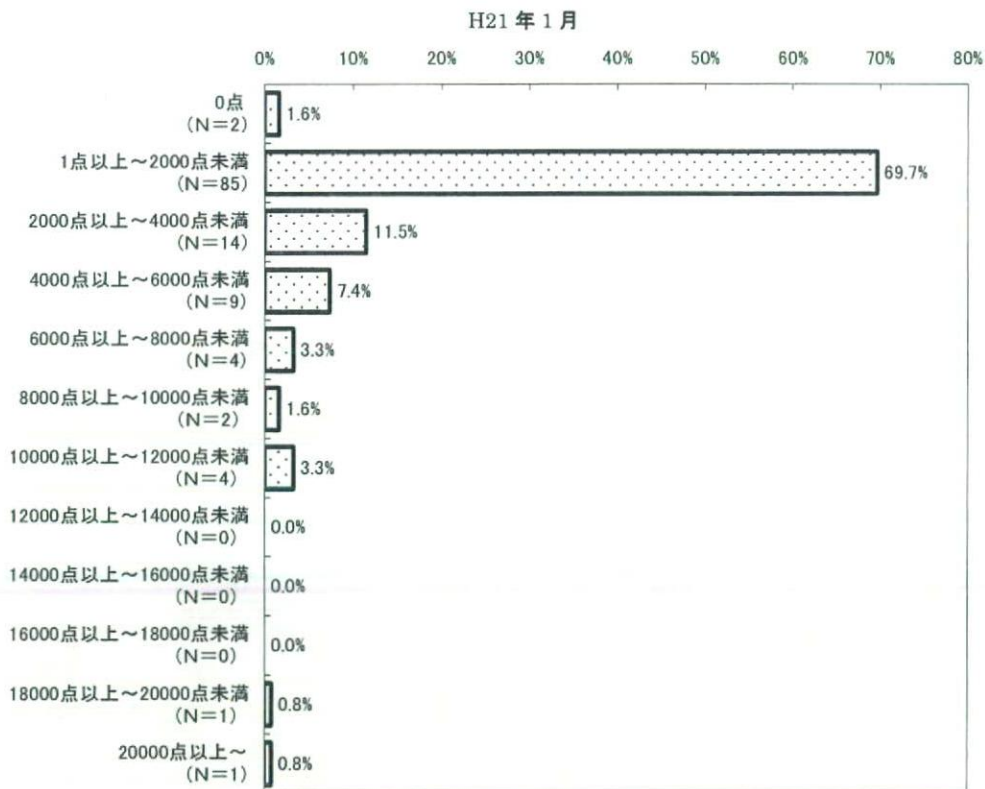
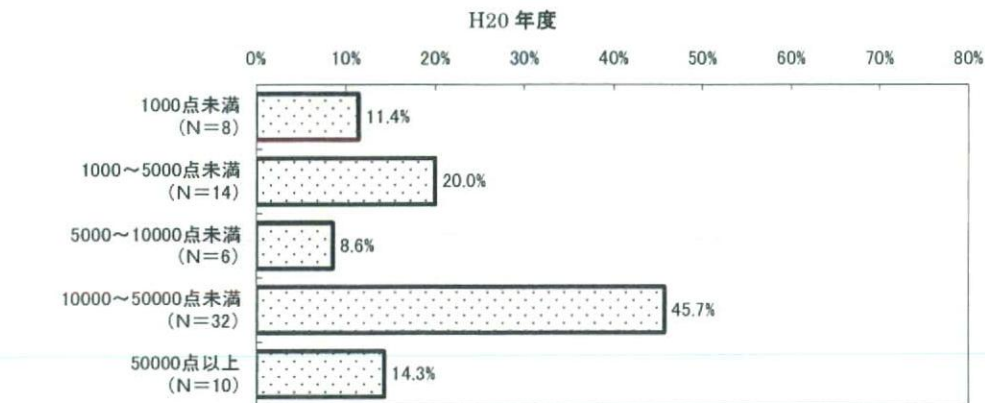
■家族の公費を含む外来の保険合計点数の理解

参考 - 2 - 55 家族の公費を含む外来の保険合計点数の理解

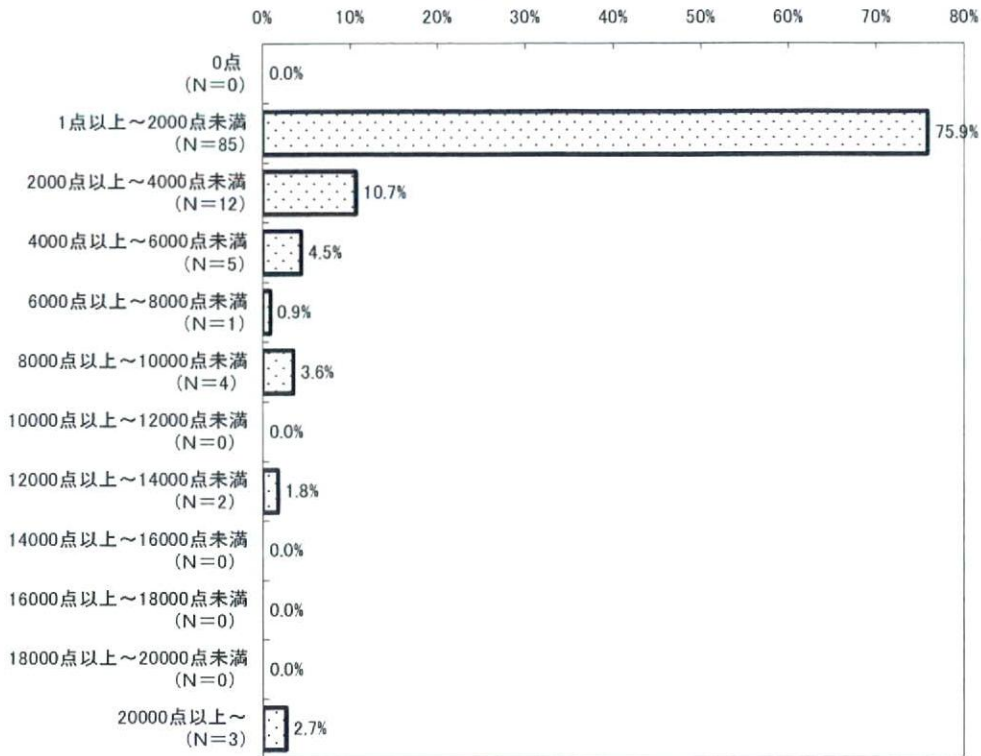


■家族の公費を含む外来の保険合計点数

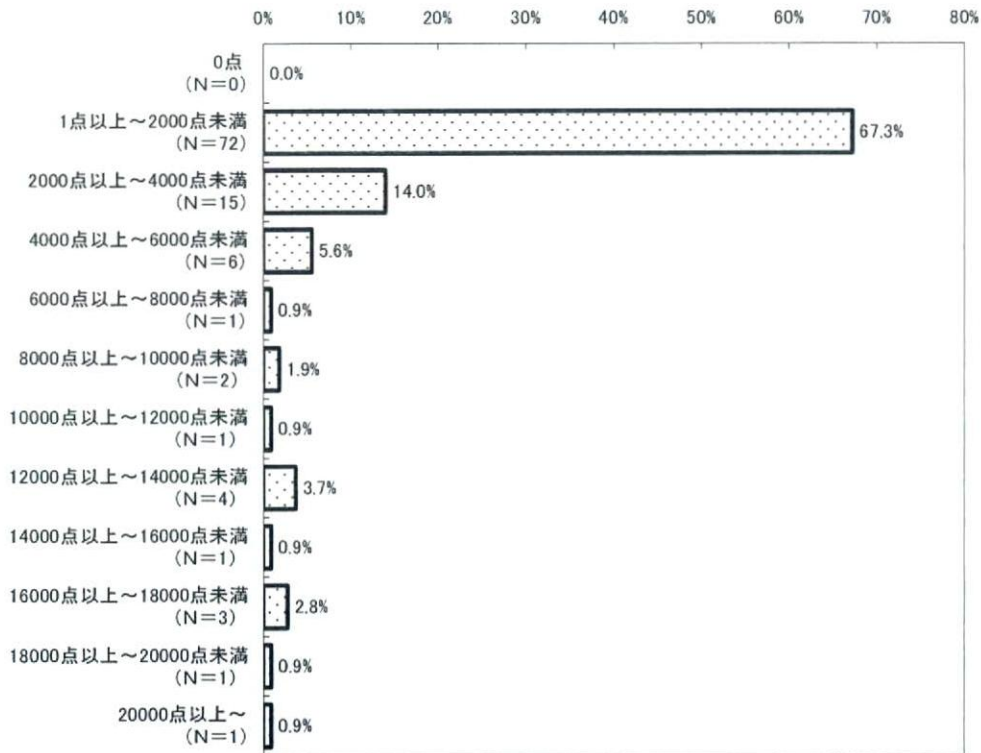
参考 - 2 - 56 家族の公費を含む外来の保険合計点数



H21年2月

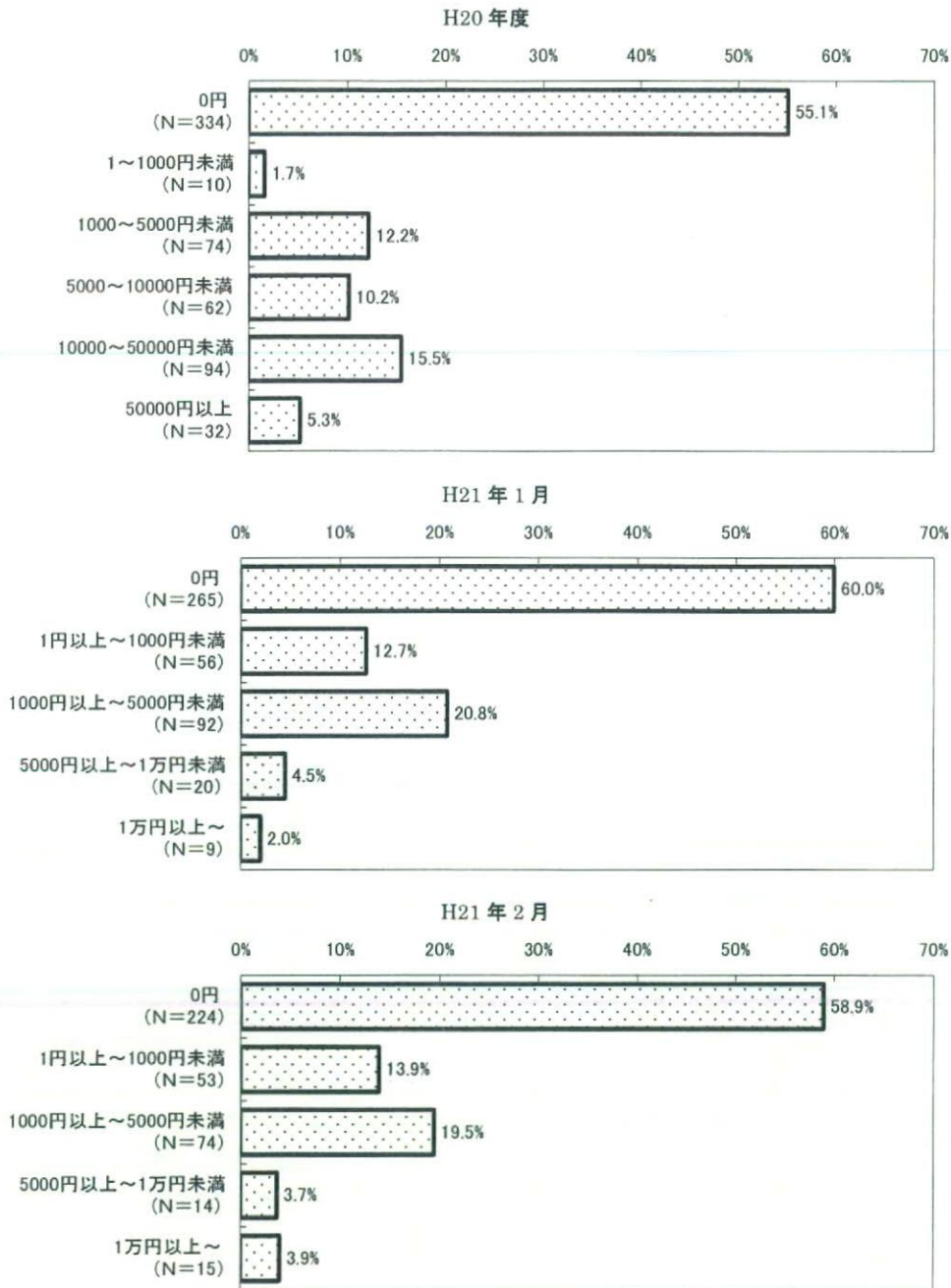


H21年3月

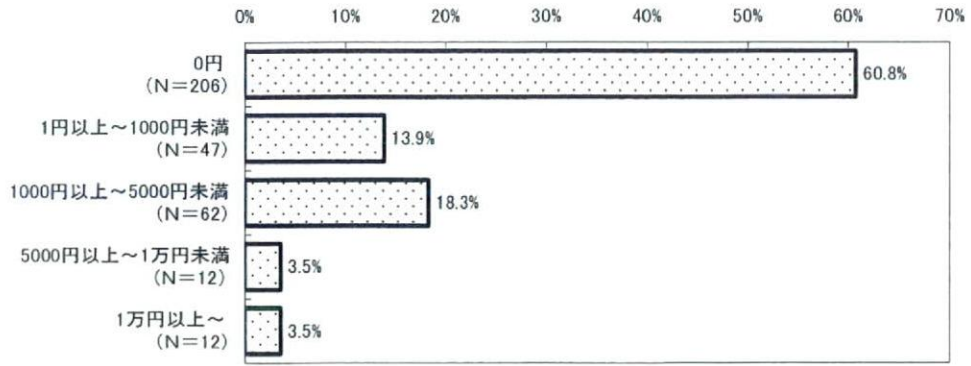


■家族が外来で医療機関を受診した際の交通費の合計

参考 - 2 - 57 家族が外来で医療機関を受診した際の交通費の合計

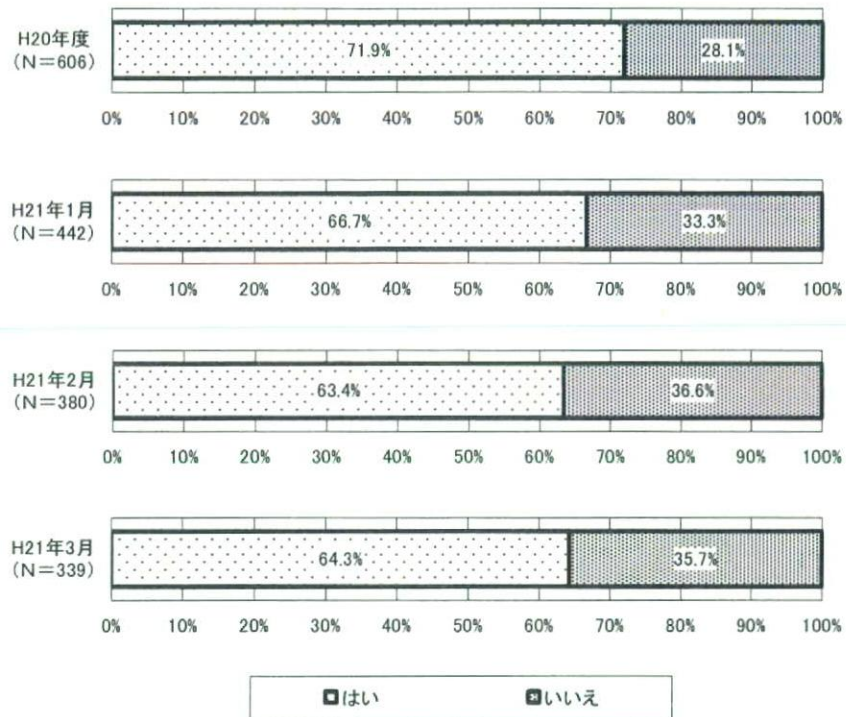


H21年3月



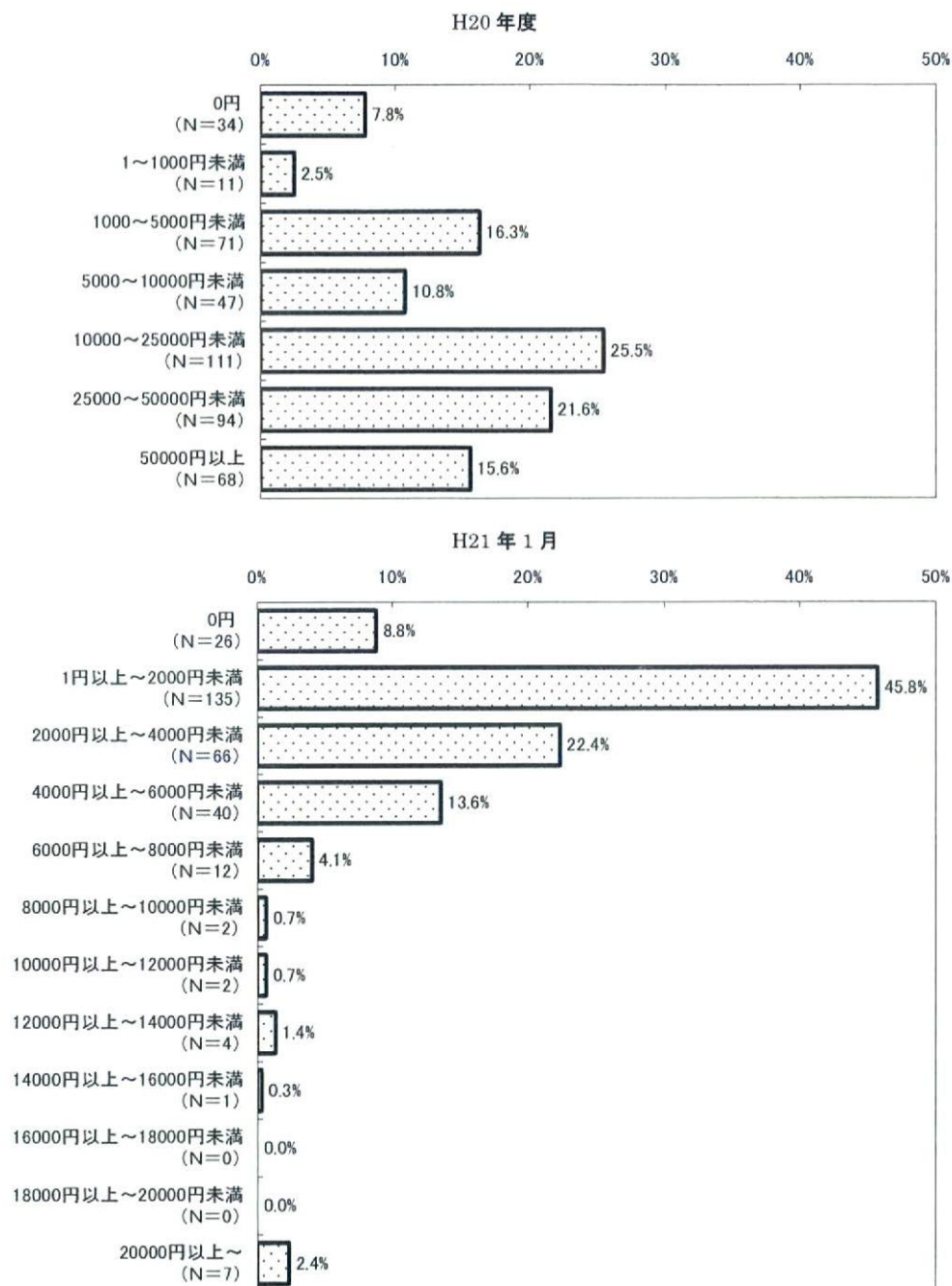
■家族の調剤薬局での調剤費の使用

参考 - 2 - 58 家族の調剤薬局での調剤費の使用

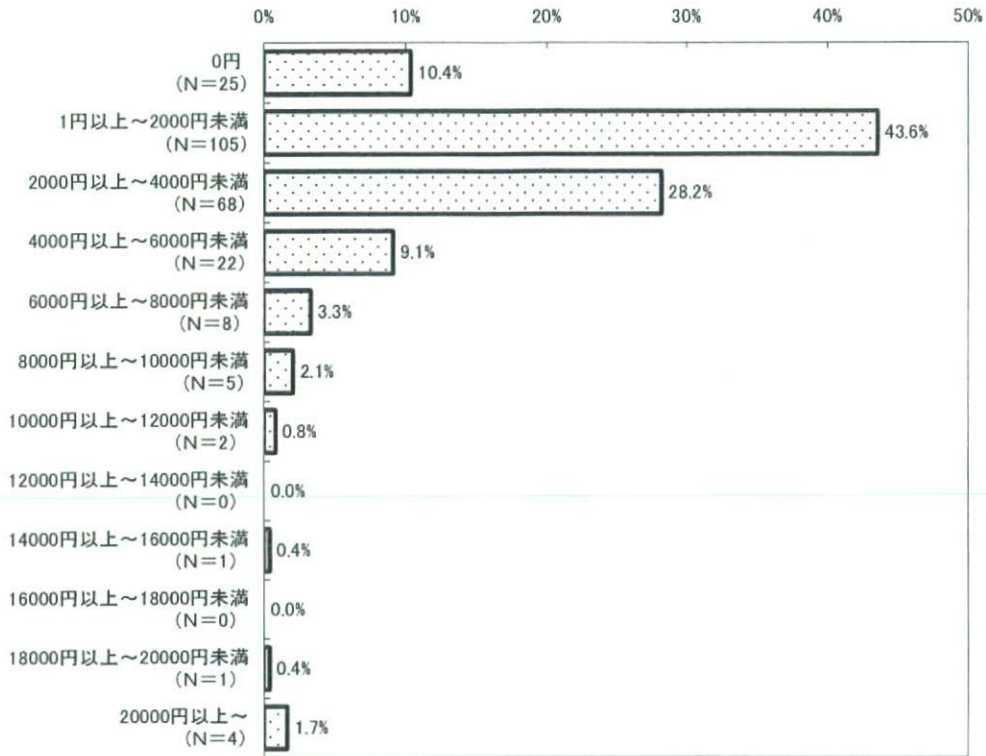


■ 家族が調剤薬局に支払った自己負担額の合計

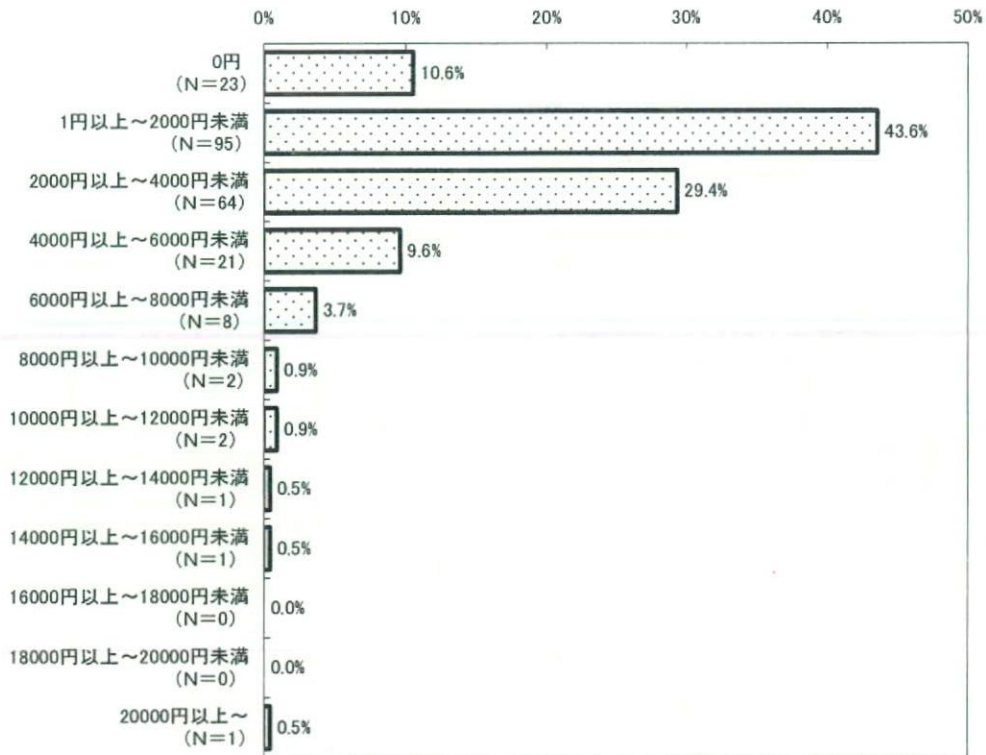
参考 - 2 - 59 家族が調剤薬局に支払った自己負担額の合計



H21年2月

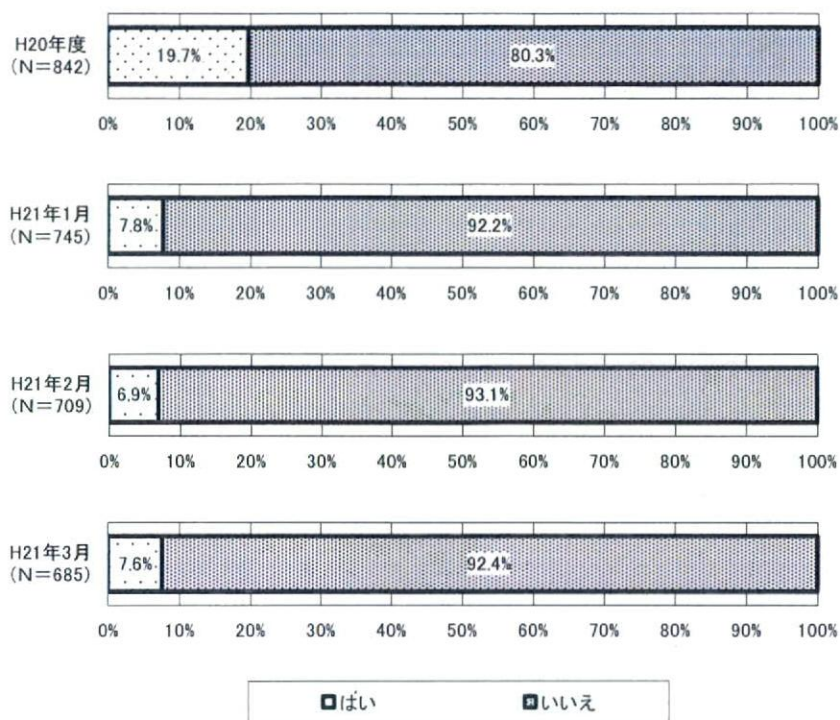


H21年3月



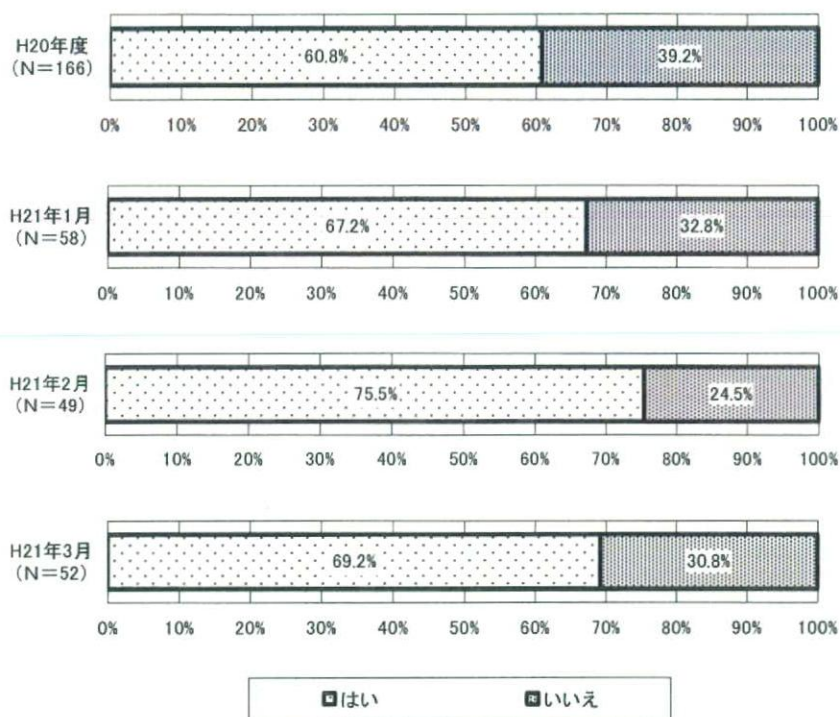
■ 家族の医療機関への入院の有無

参考 - 2 - 60 家族の医療機関への入院の有無



■家族が外来受診した中のかかりつけ医療機関の含有

参考 - 2 - 61 家族が外来受診した中のかかりつけ医療機関の含有



■家族が入院した医療機関を受診した回数

参考 - 2 - 62 家族が入院した医療機関を受診した回数

