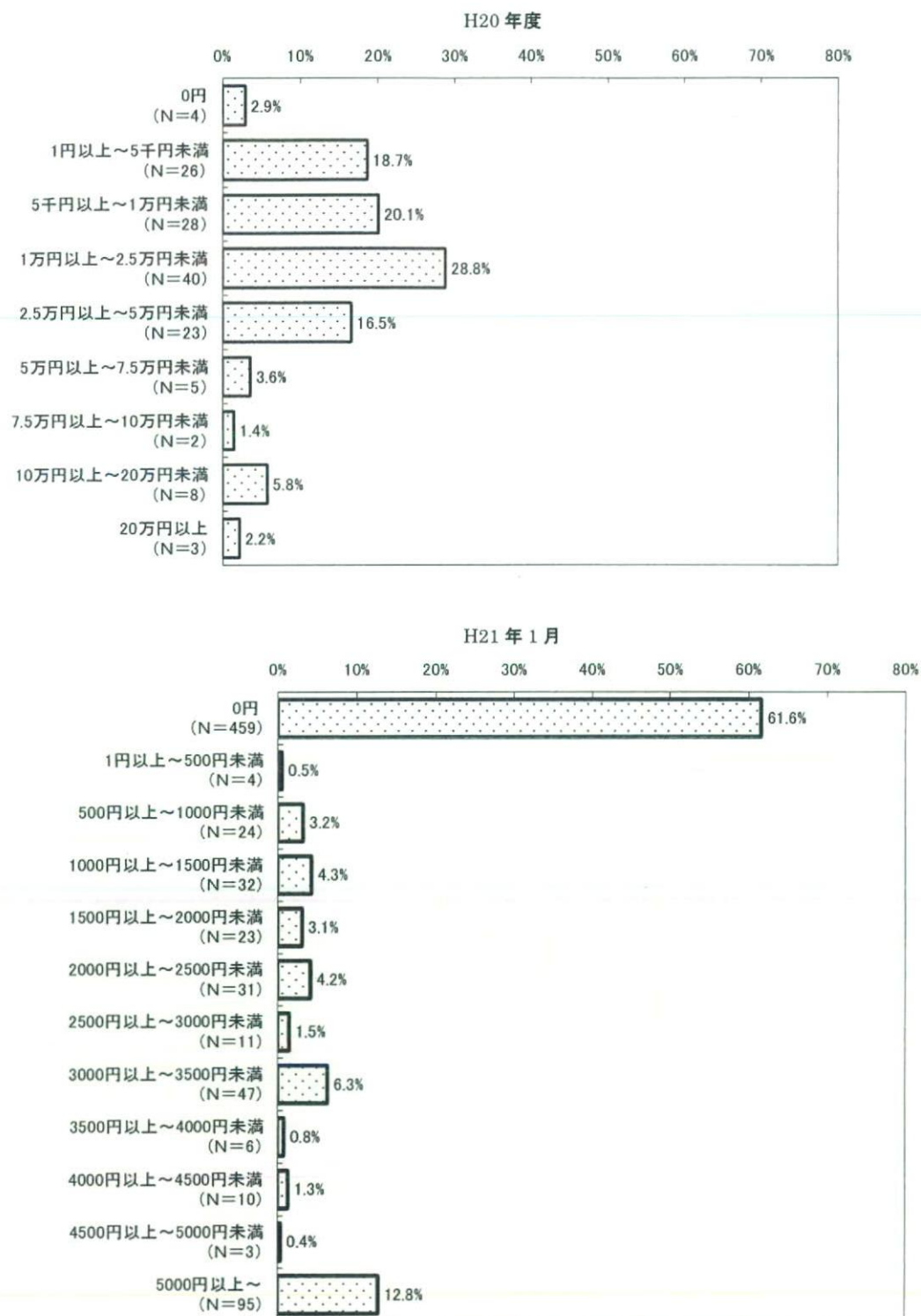
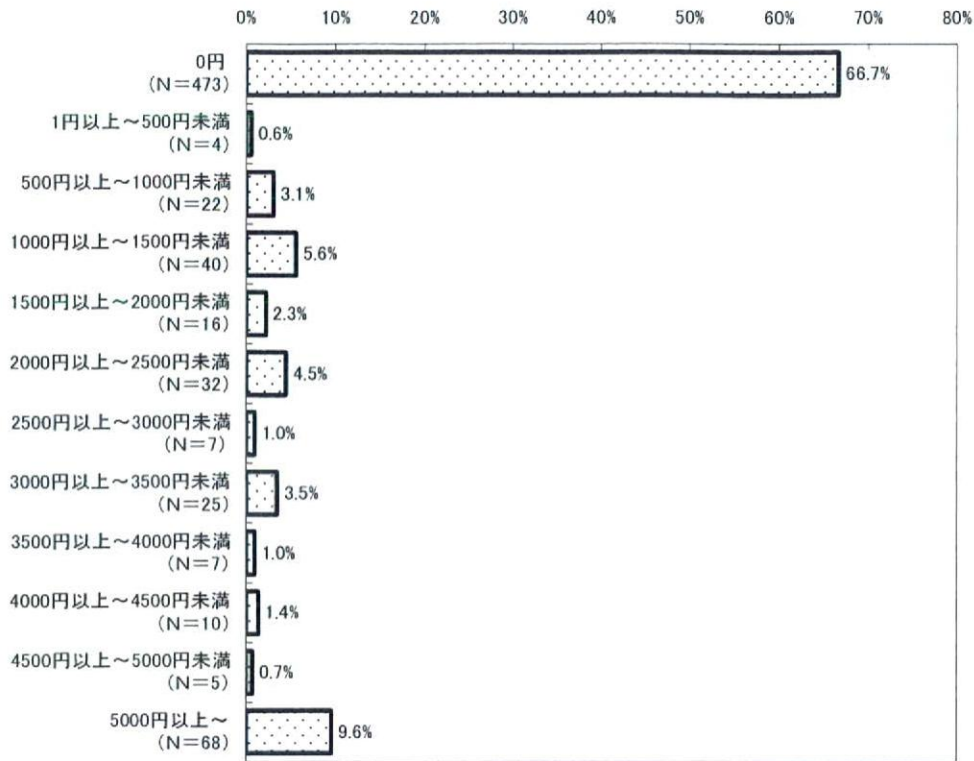


## ■ 1ヶ月間に家族が購入した、市販薬の合計額

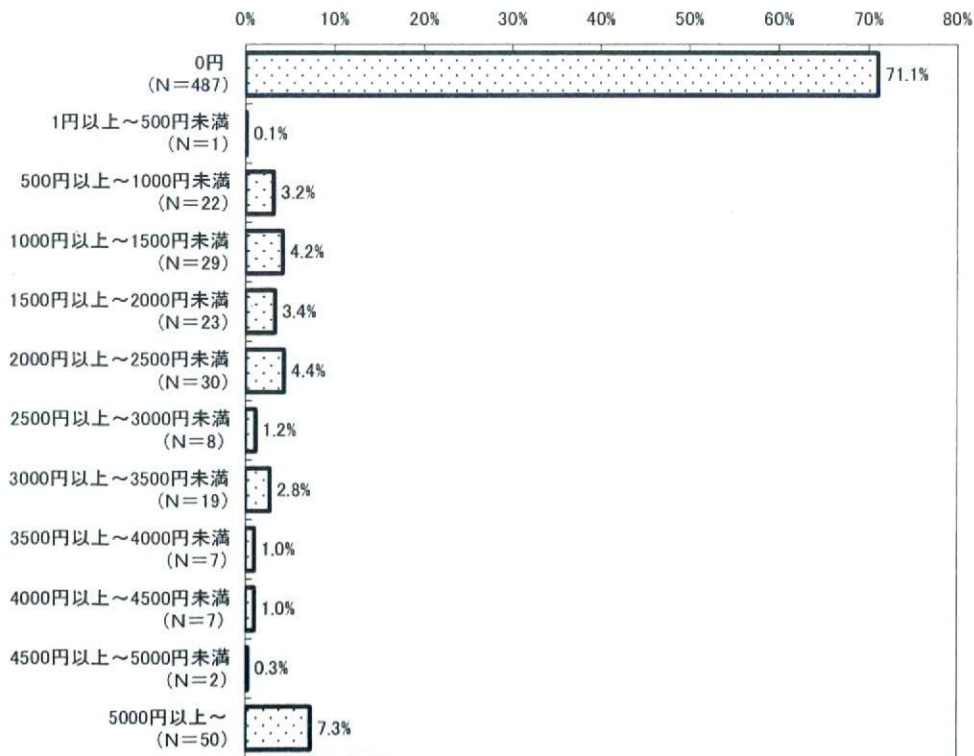
参考 - 2 - 12 1ヶ月間に家族が購入した、市販薬の合計額



H21年2月

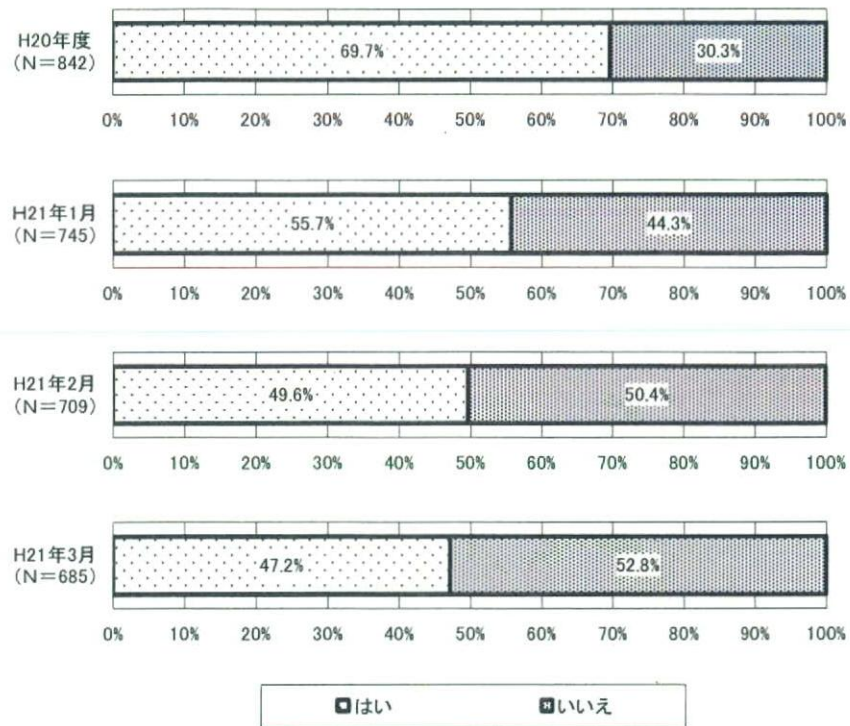


H21年3月



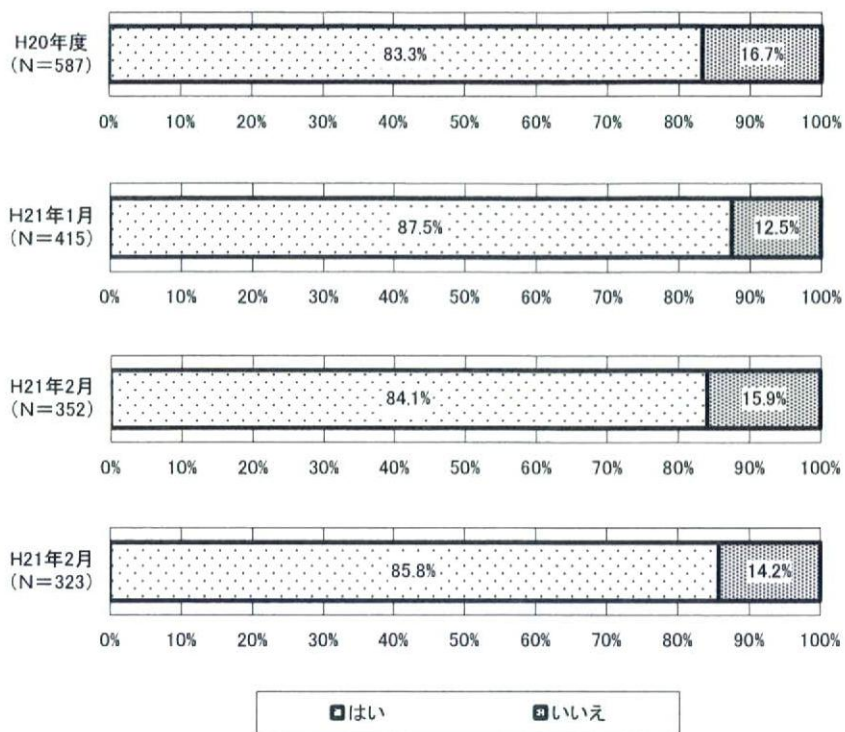
## ■外来受診の有無

参考 - 2 - 13 外来受診の有無



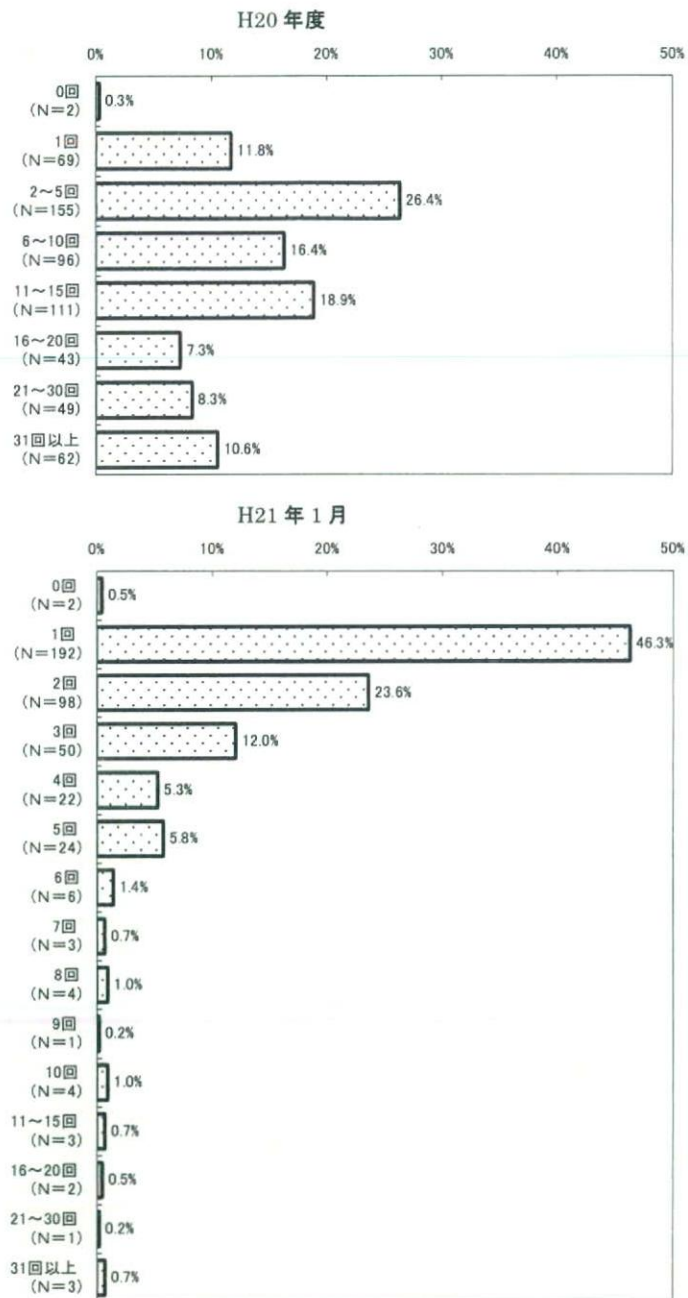
## ■外来受診した中のかかりつけ医療機関の含有

参考 - 2 - 14 外来受診した中のかかりつけ医療機関の含有

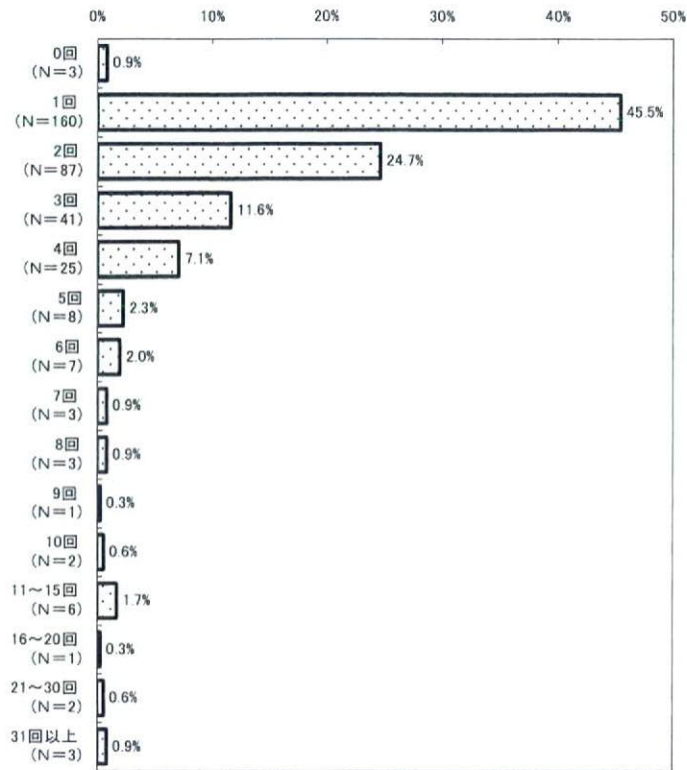


## ■外来で医療機関を受診した回数

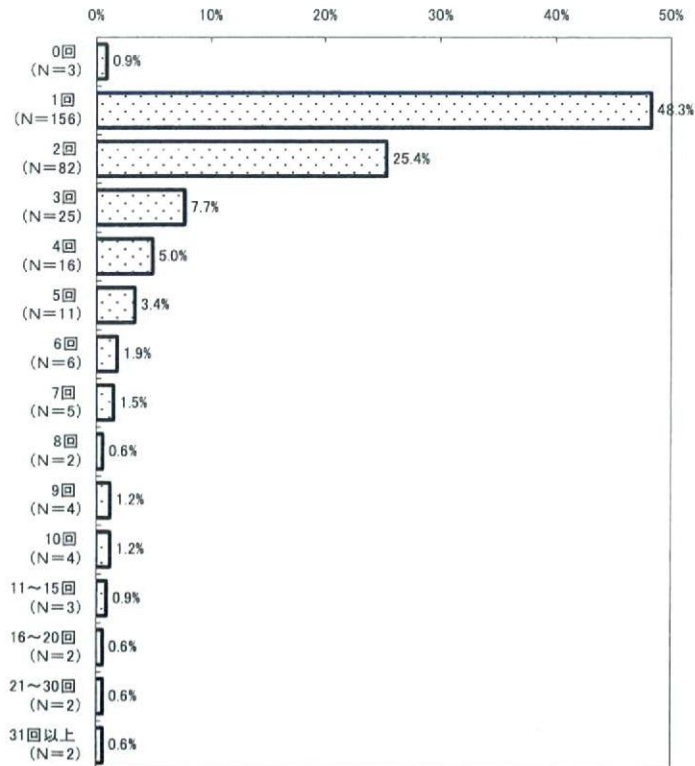
### 参考 - 2 - 15 外来で医療機関を受診した回数



H21年2月



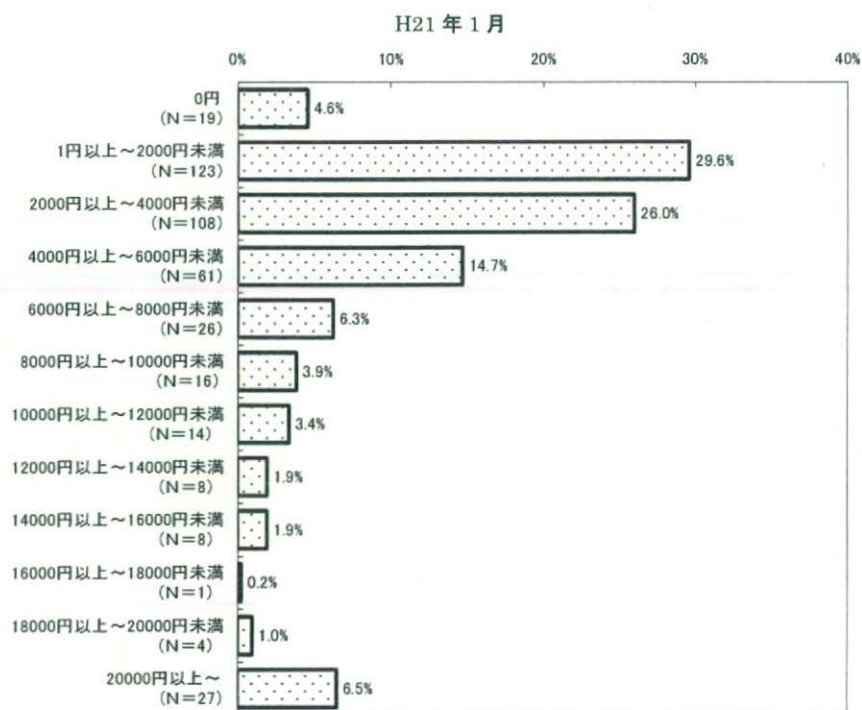
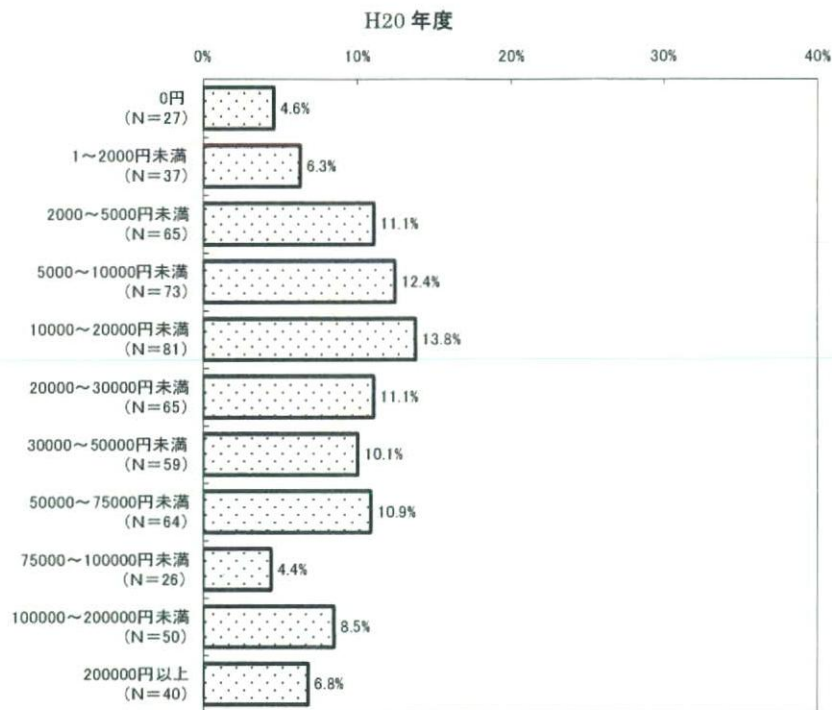
H21年3月



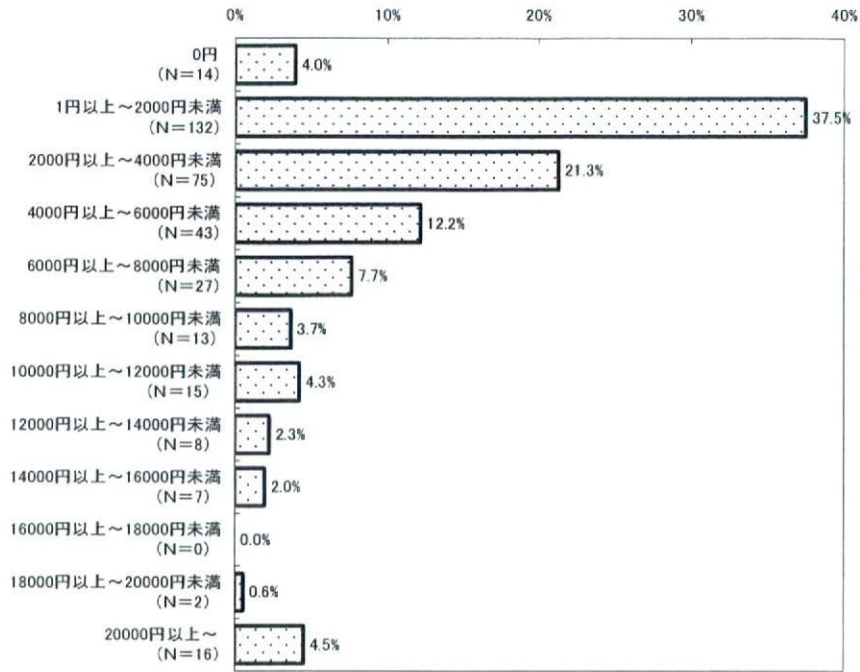


## ■外来で支払った自己負担額の合計

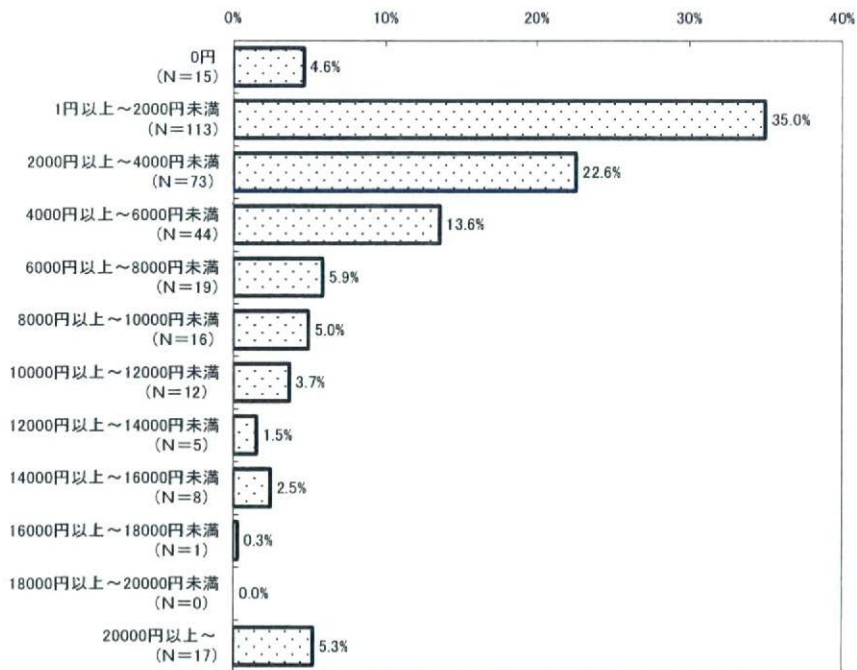
### 参考 - 2 - 16 外来で支払った自己負担額の合計



H21年2月



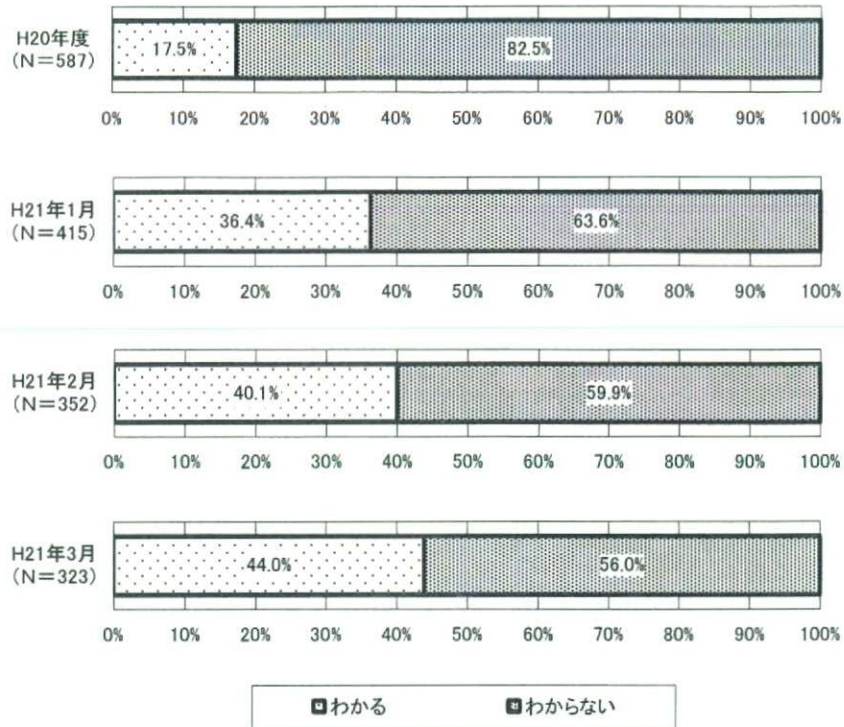
H21年3月





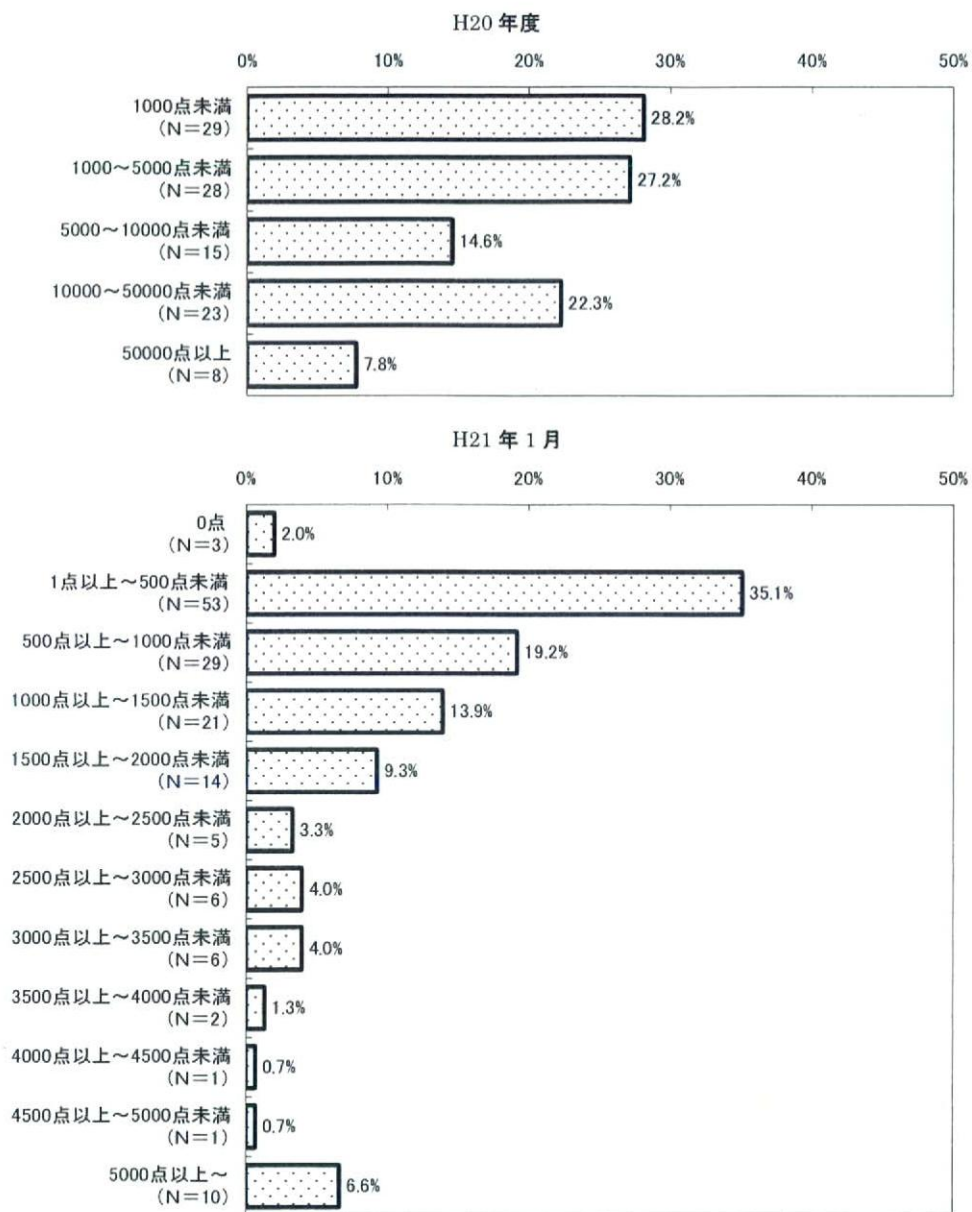
## ■公費を含む外来の保険合計点数の理解

参考 - 2 - 17 公費を含む外来の保険合計点数の理解

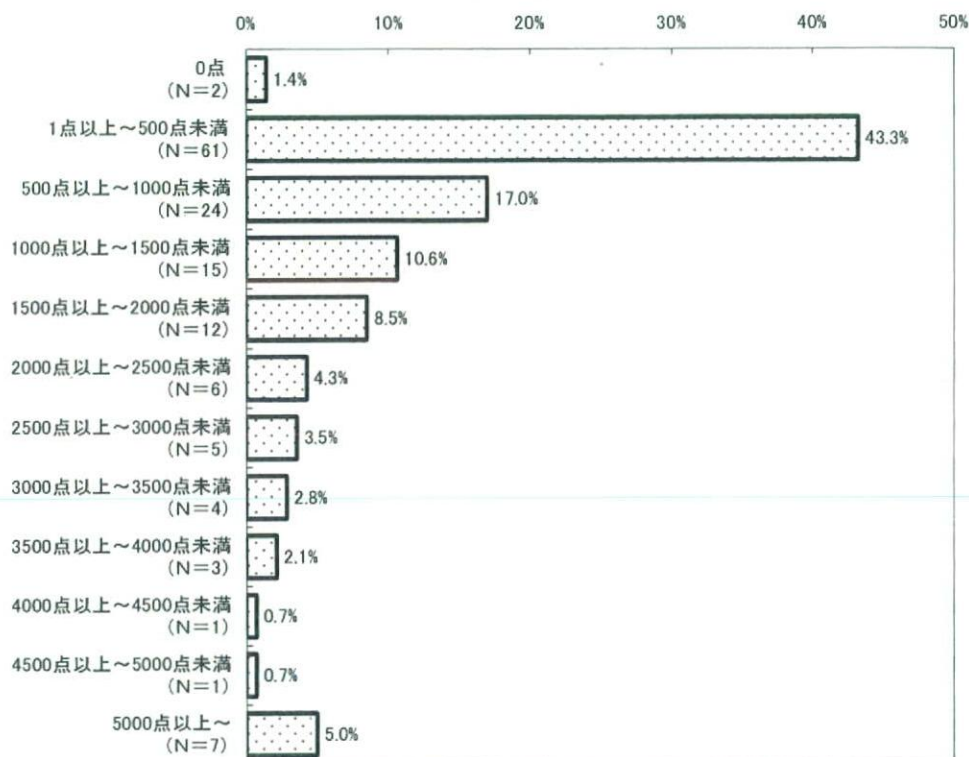


■公費を含む外来の保険合計点数

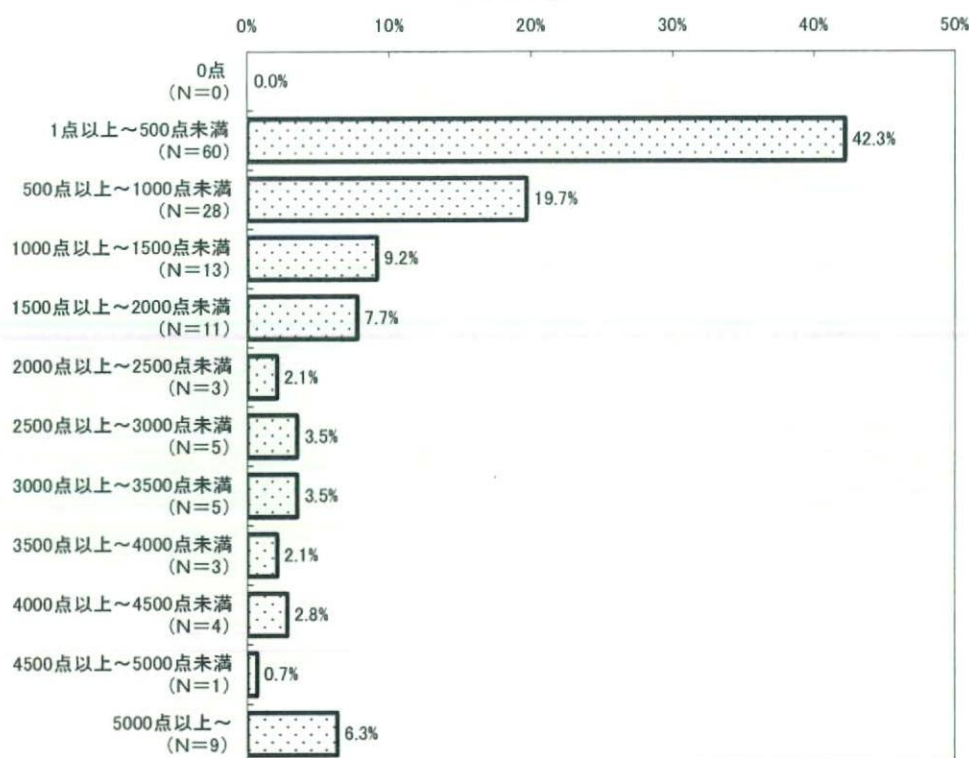
参考 - 2 - 18 公費を含む外来の保険合計点数



H21年2月

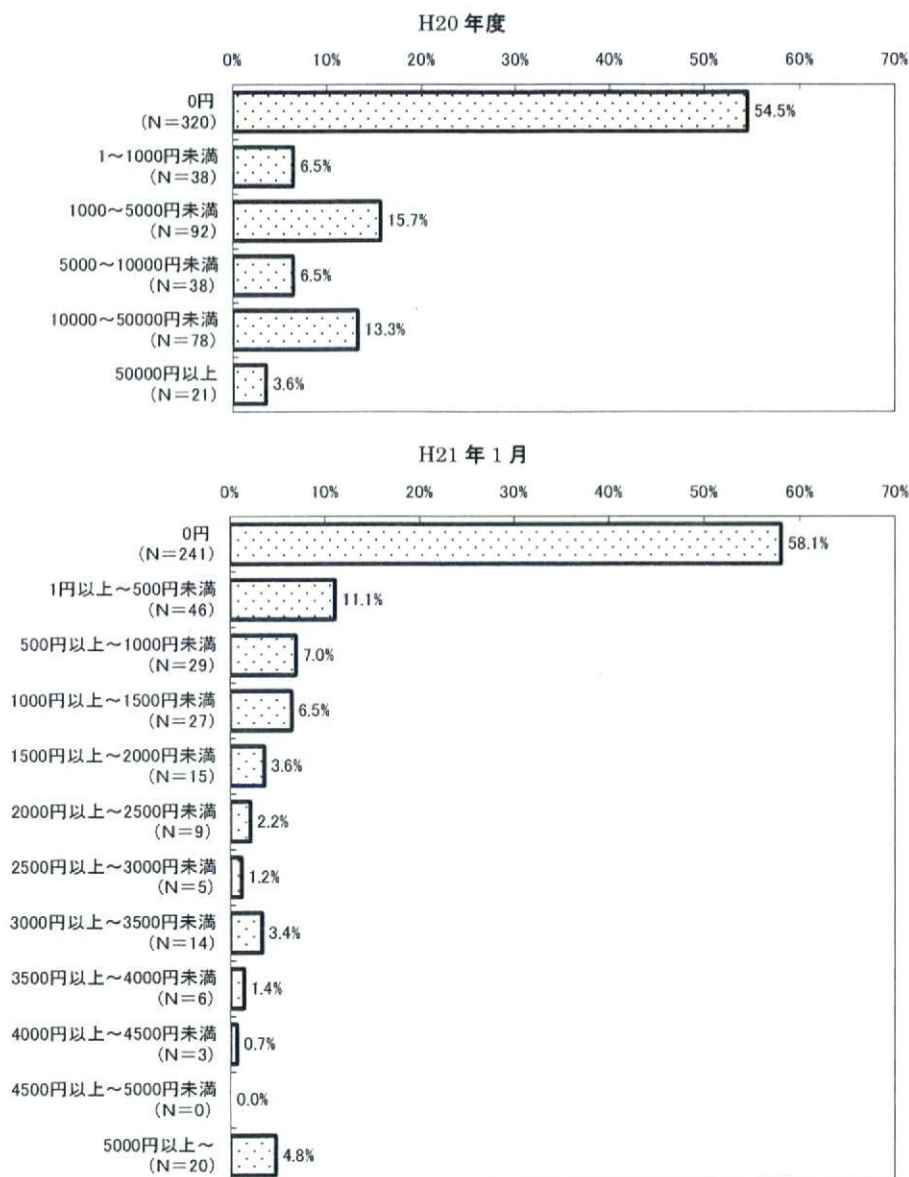


H21年3月

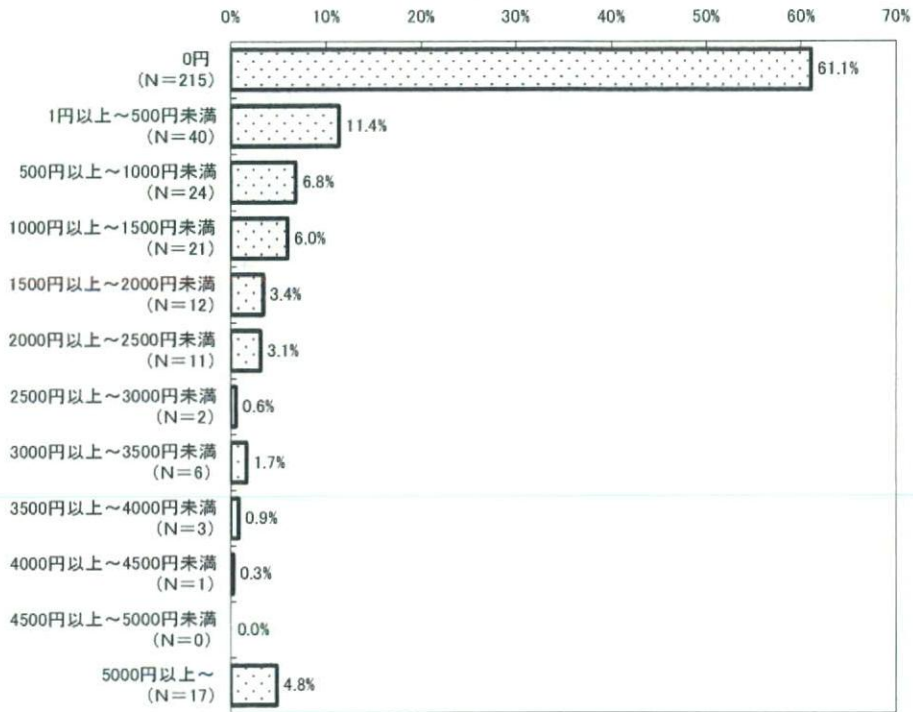


## ■外来で医療機関を受診した際の交通費の合計

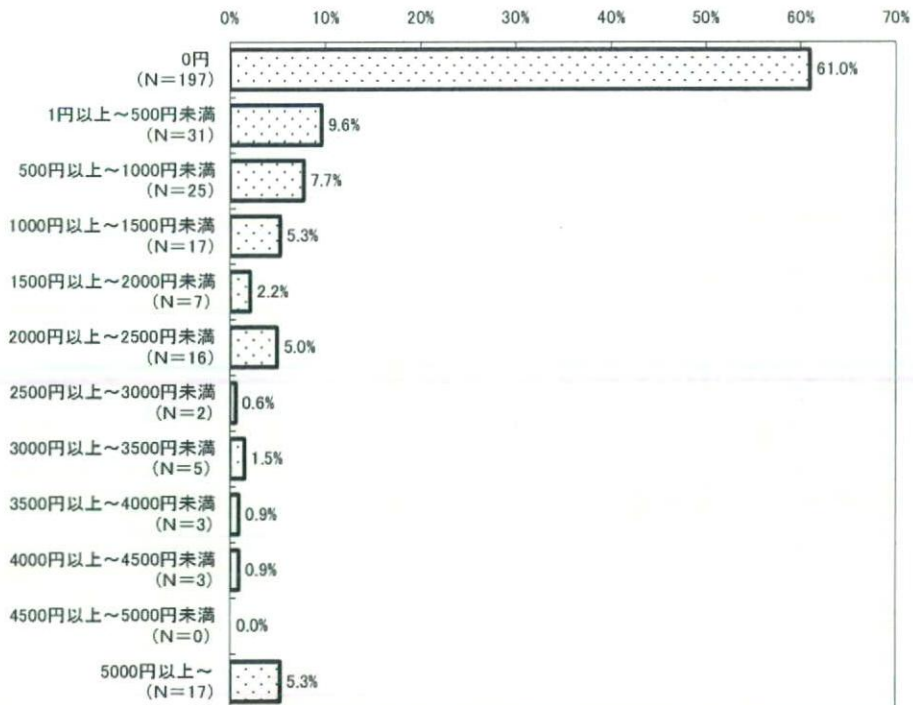
参考 - 2 - 19 外来で医療機関を受診した際の交通費の合計



H21年2月



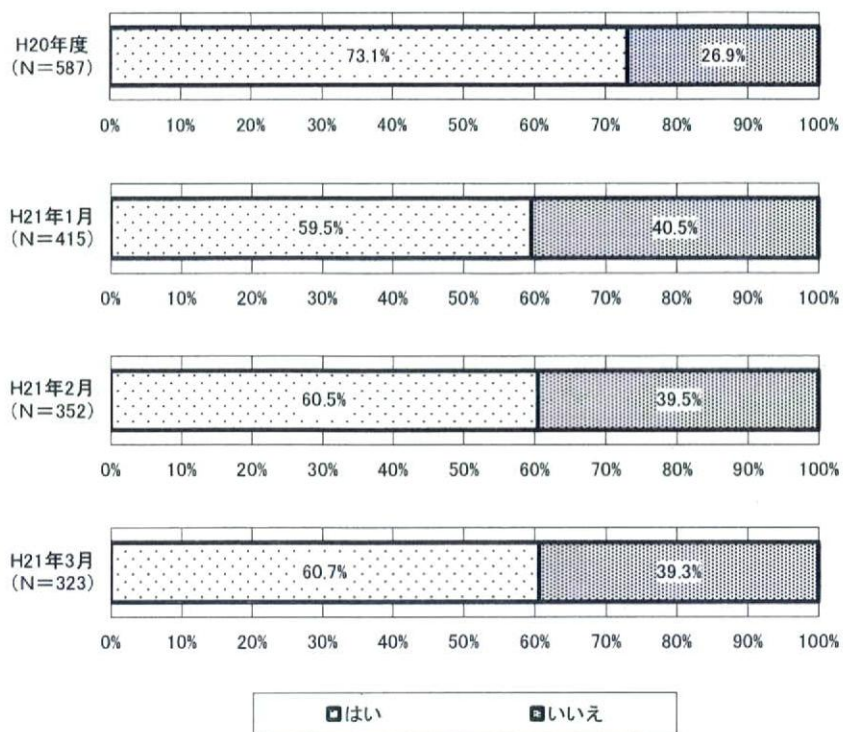
H21年3月





## ■調剤薬局での調剤費の使用

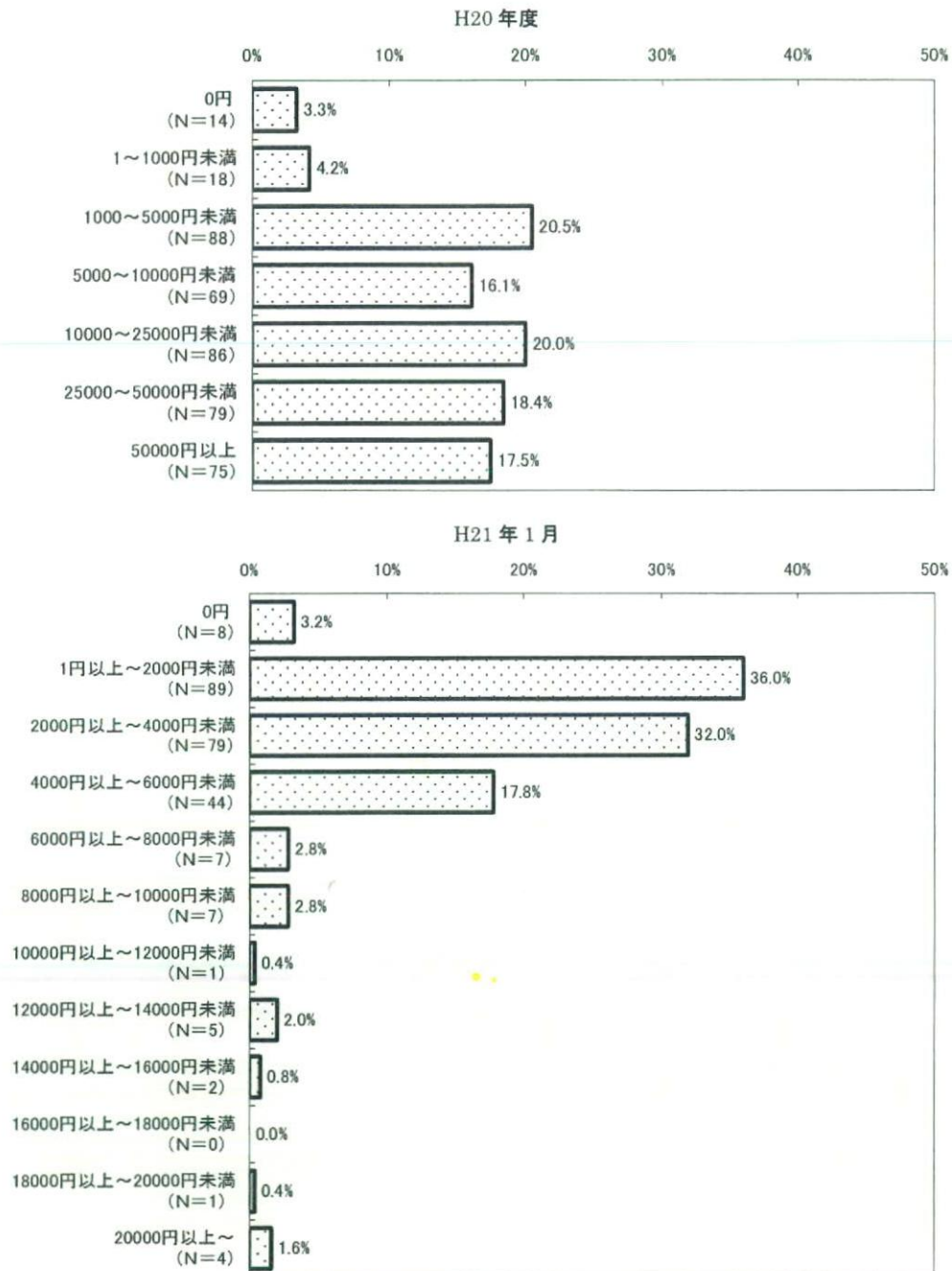
参考 - 2 - 20 調剤薬局での調剤費の使用



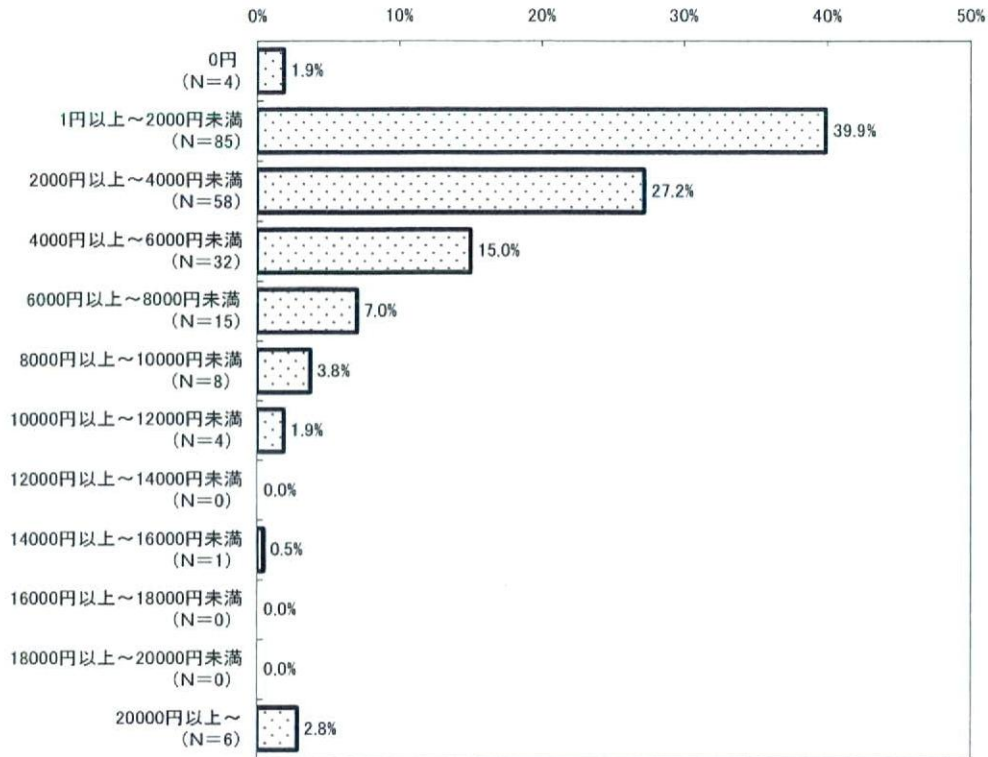


■調剤薬局に支払った自己負担額の合計

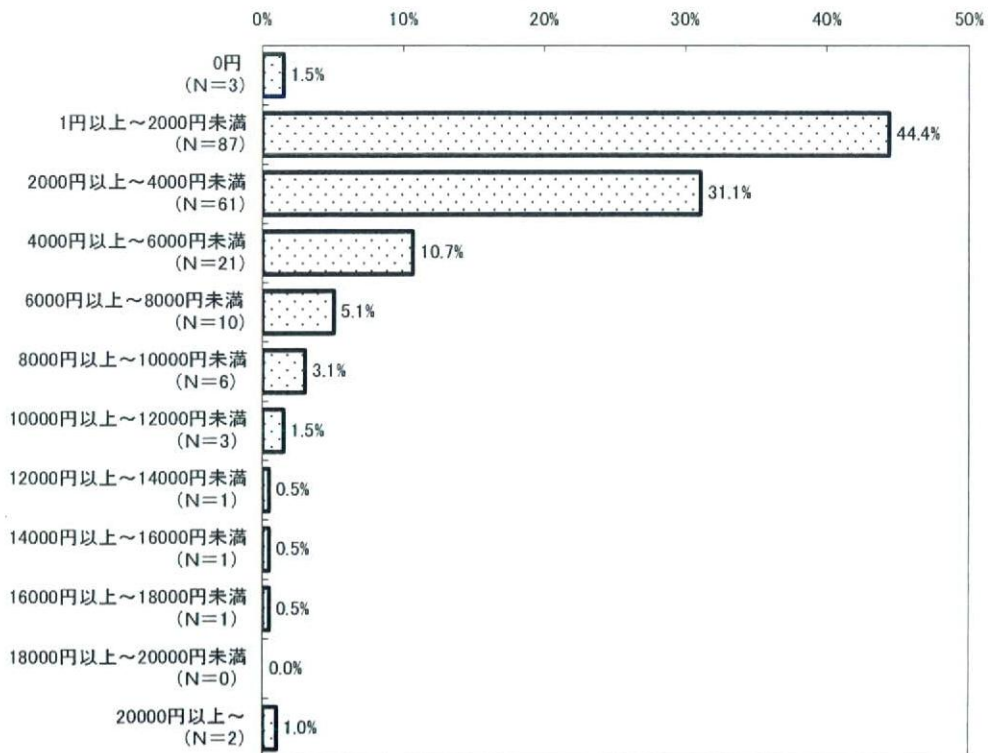
参考 - 2 - 21 調剤薬局に支払った自己負担額の合計



H21 年 2 月

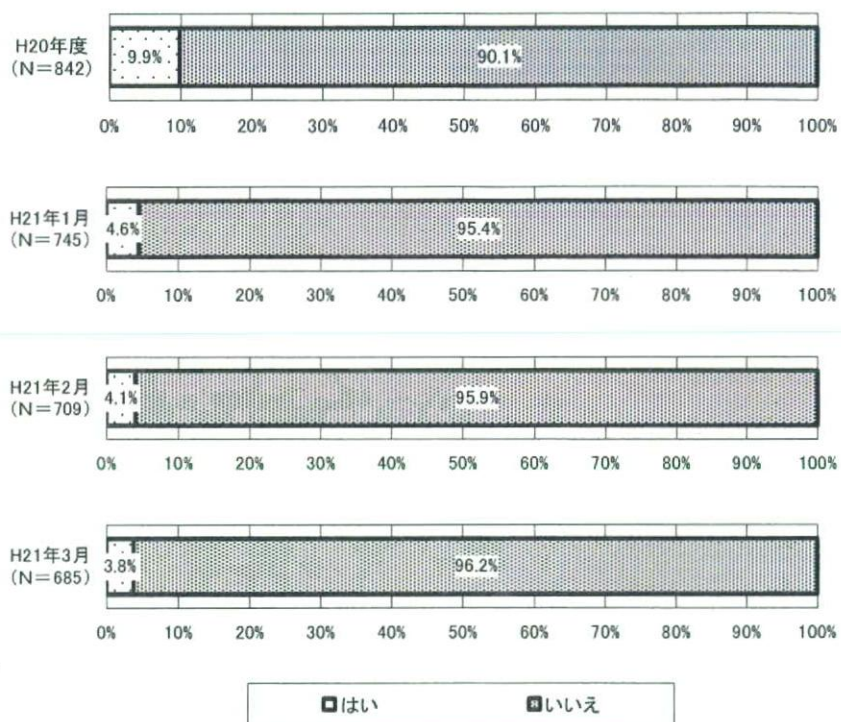


H21 年 3 月



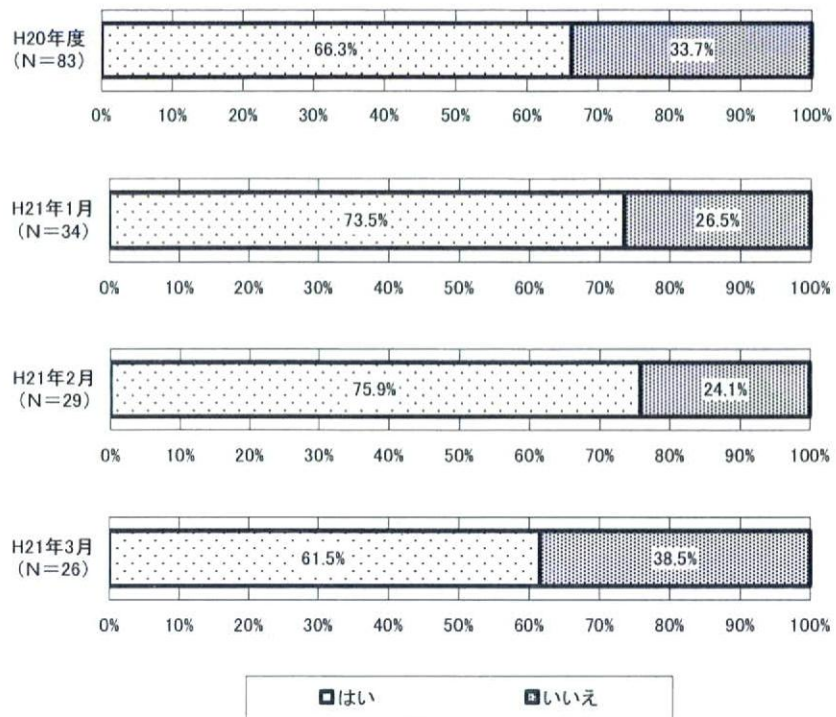
## ■医療機関への入院の有無

参考 - 2 - 22 医療機関への入院の有無



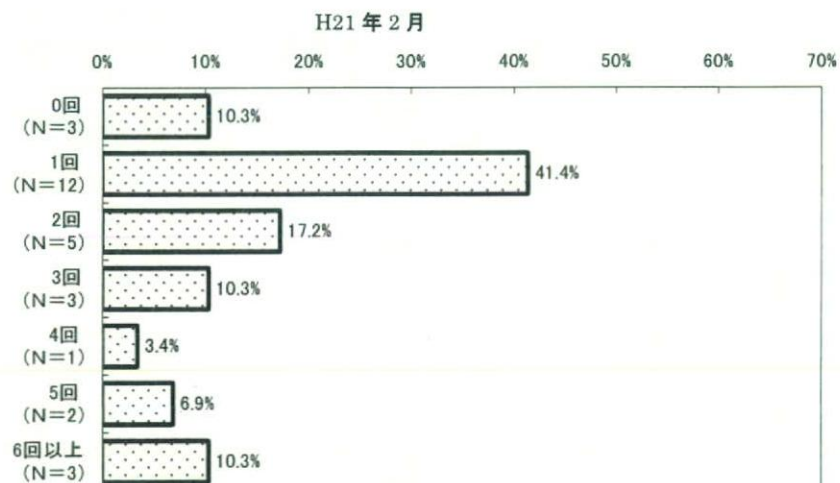
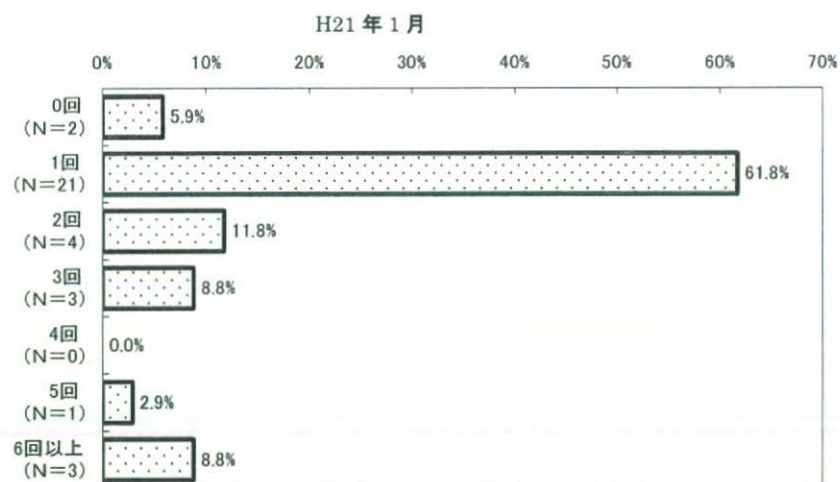
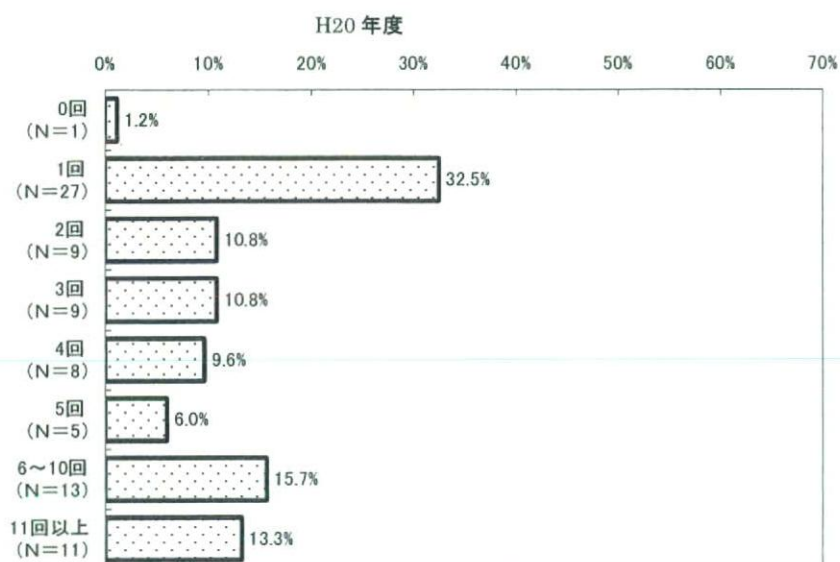
## ■外来受診した中のかかりつけ医療機関の含有

参考 - 2 - 23 外来受診した中のかかりつけ医療機関の含有



■入院した医療機関を受診した回数

参考 - 2 - 24 入院した医療機関を受診した回数



H21年3月

