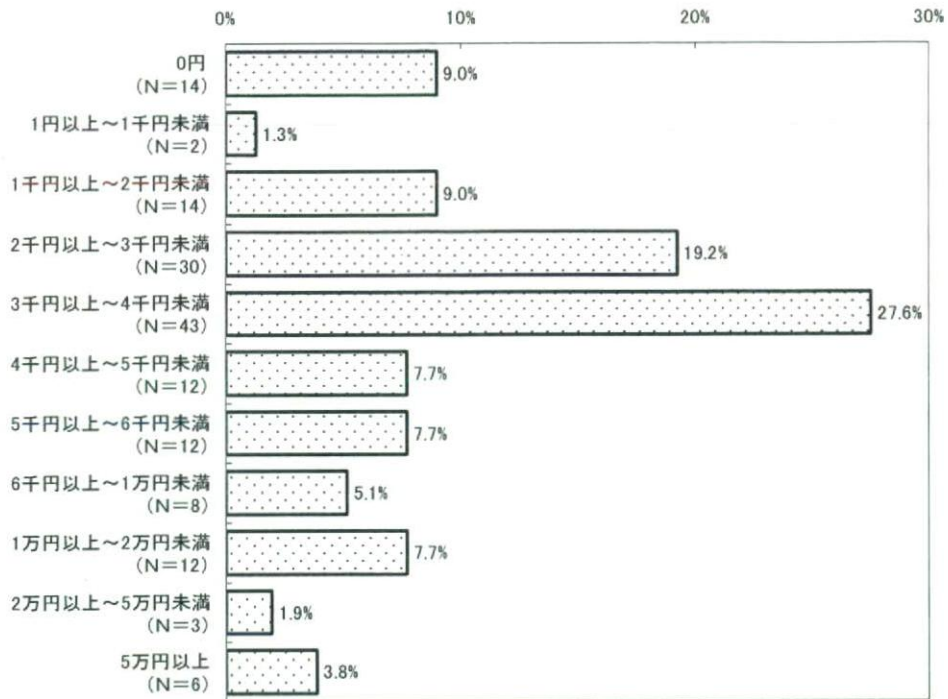


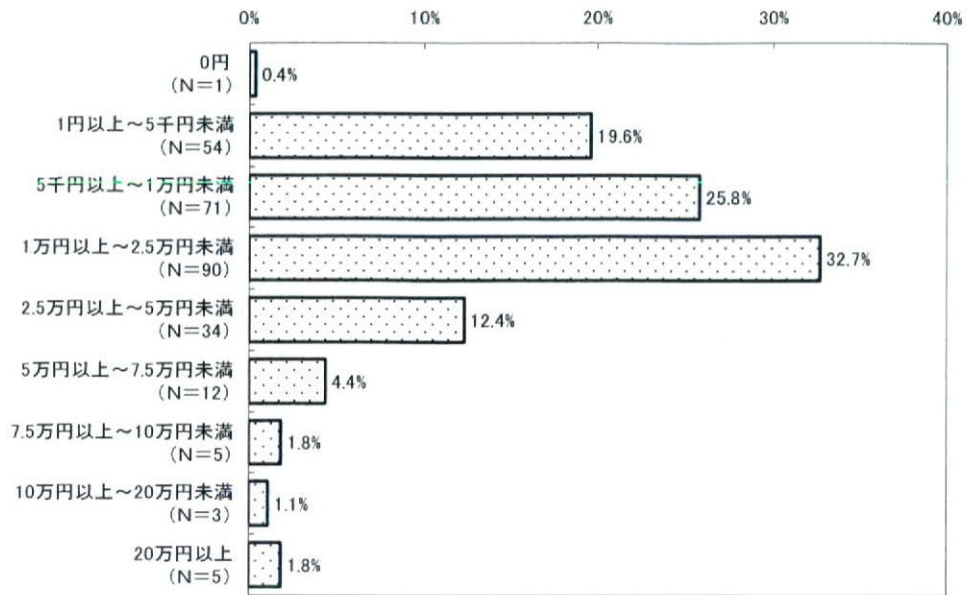
■H20年度の予防医療の合計額

参考 - 1 - 39 H20年度の予防医療での自己負担額合計



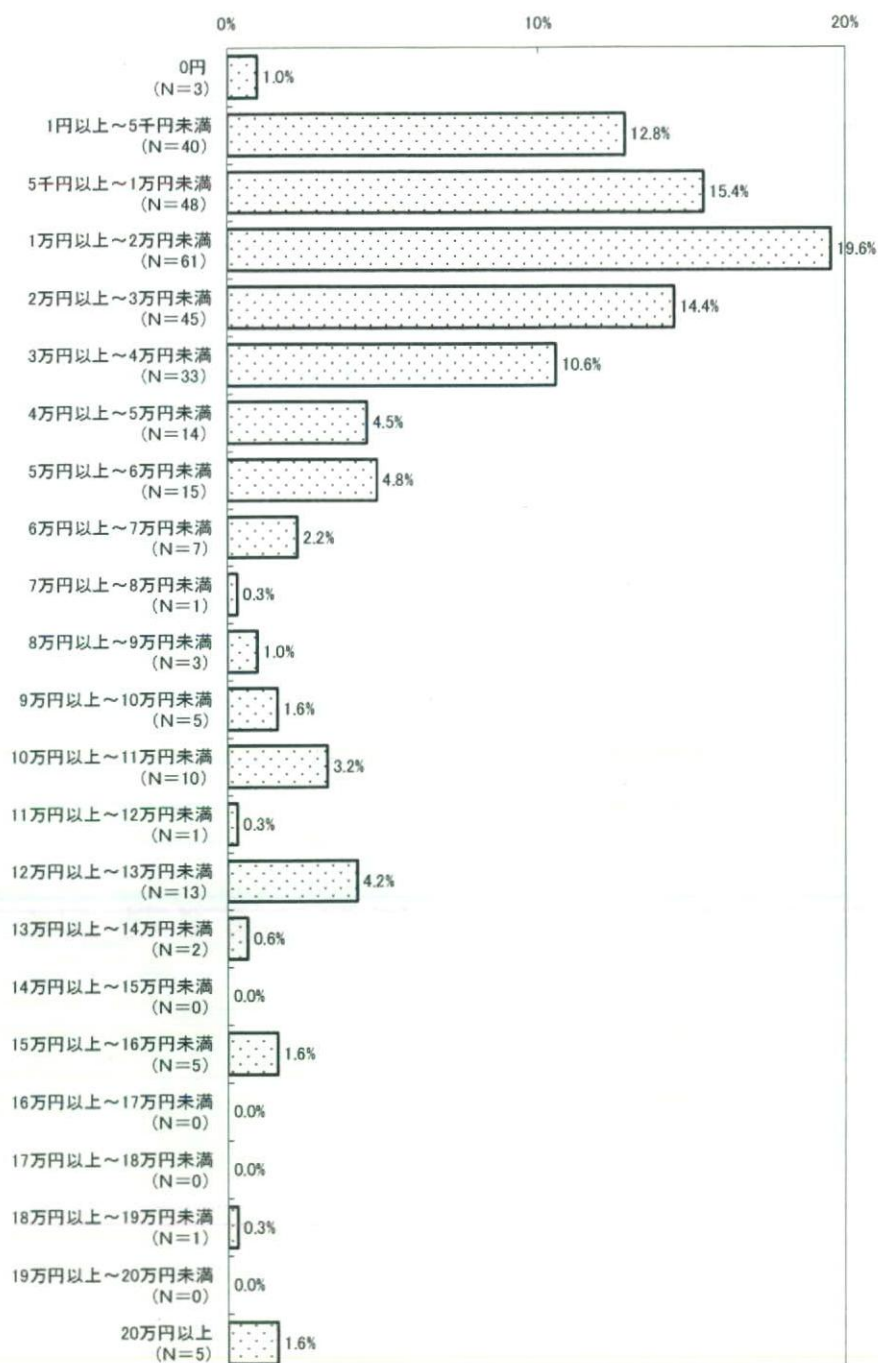
■H20 年度に購入した市販薬の合計額

参考 - 1 - 40 H20 年度に購入した市販薬の合計額



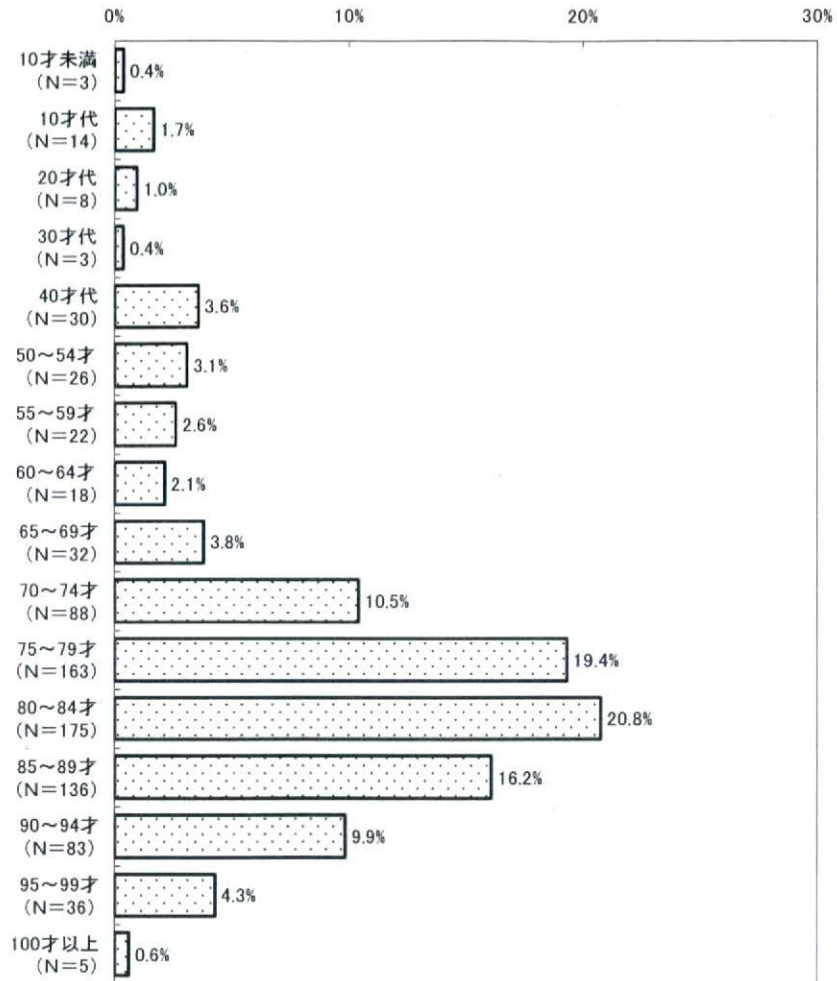
■H20年度に購入したサプリメントの合計額

参考 - 1 - 41 H20年度に購入したサプリメントの合計額



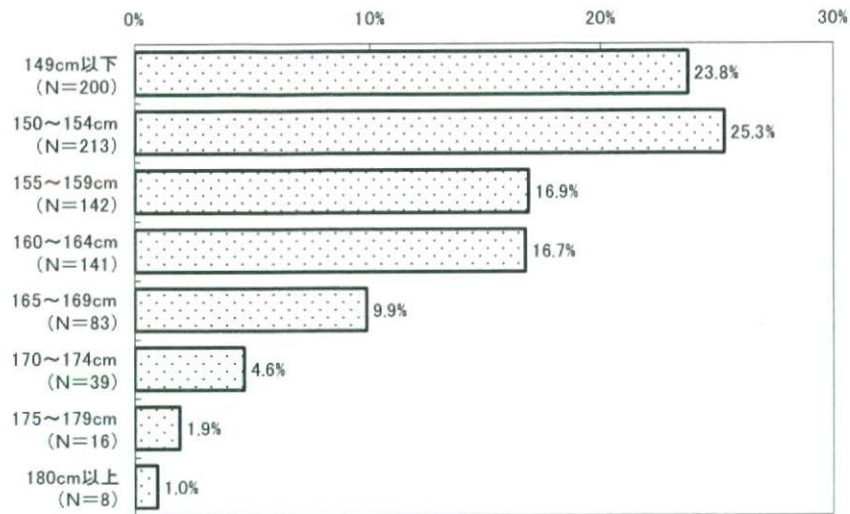
■ 家族の年齢

参考 - 1 - 42 家族の年齢



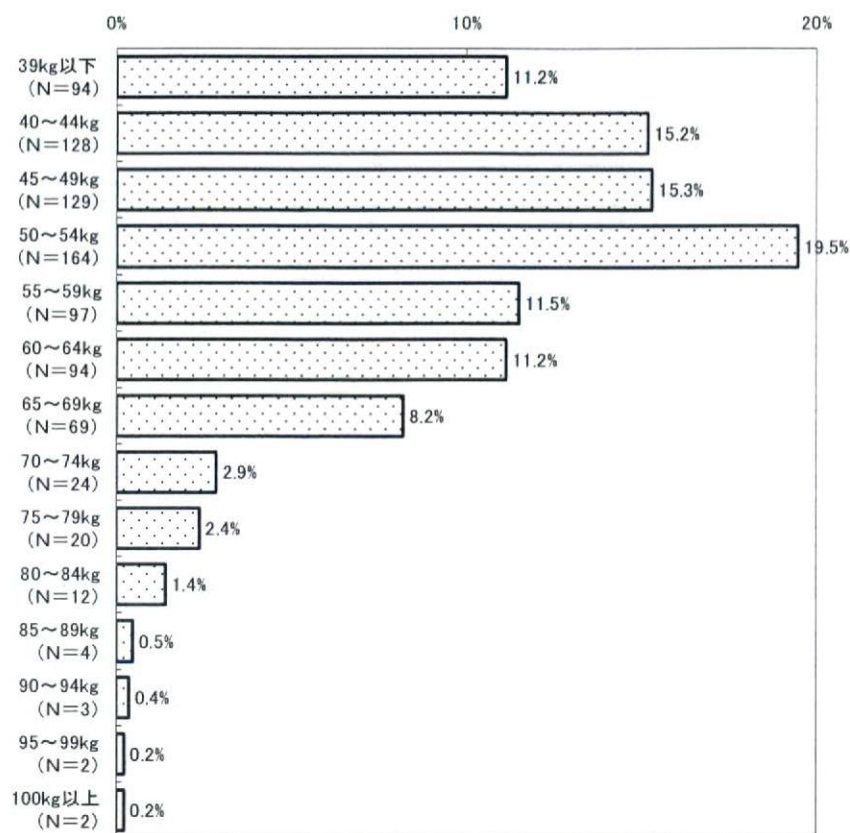
■家族の身長

参考 - 1 - 43 家族の身長



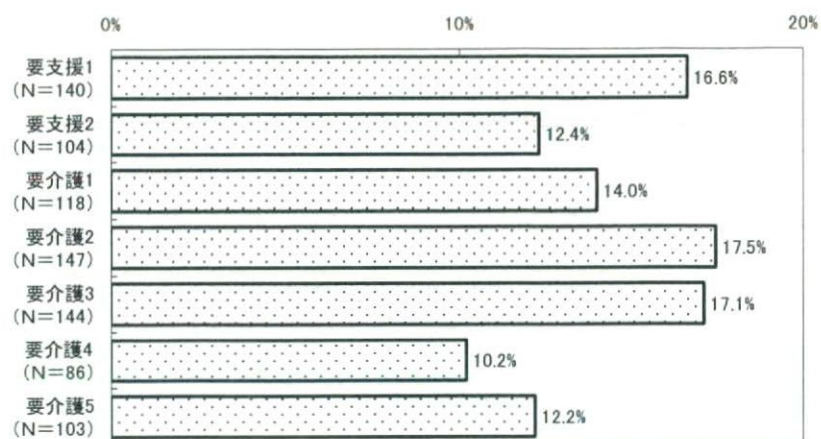
■家族の体重

参考 - 1 - 44 家族の体重



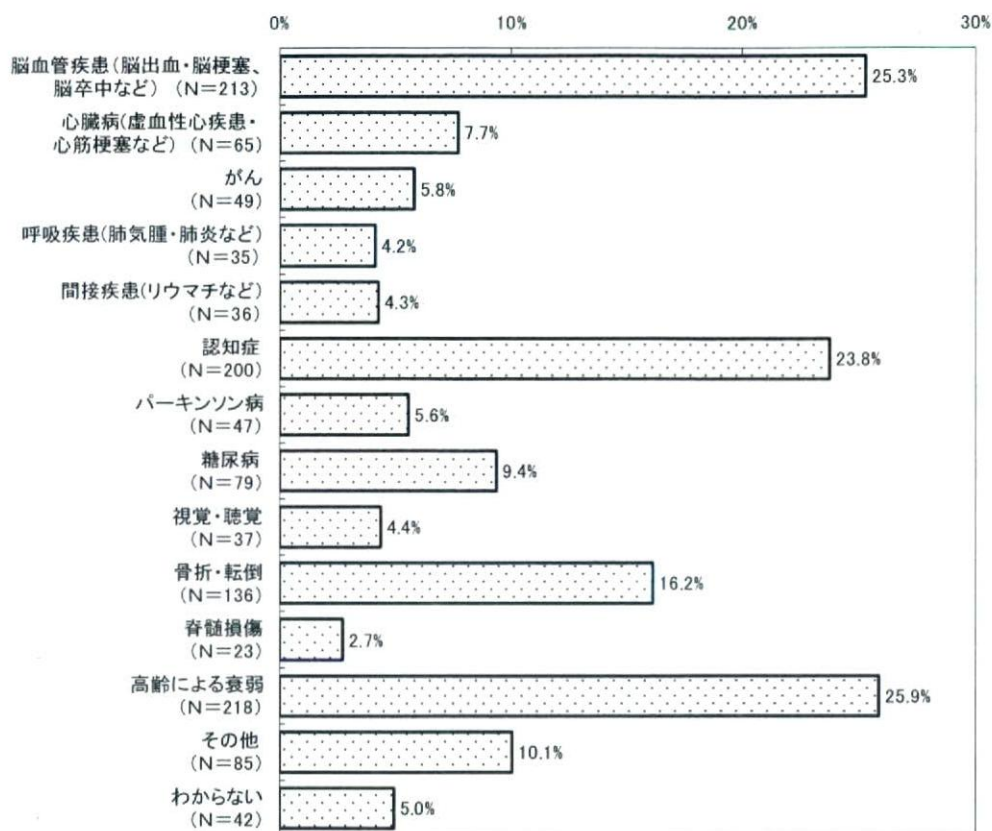
■ 家族の介護段階

参考 - 1 - 45 家族の介護段階



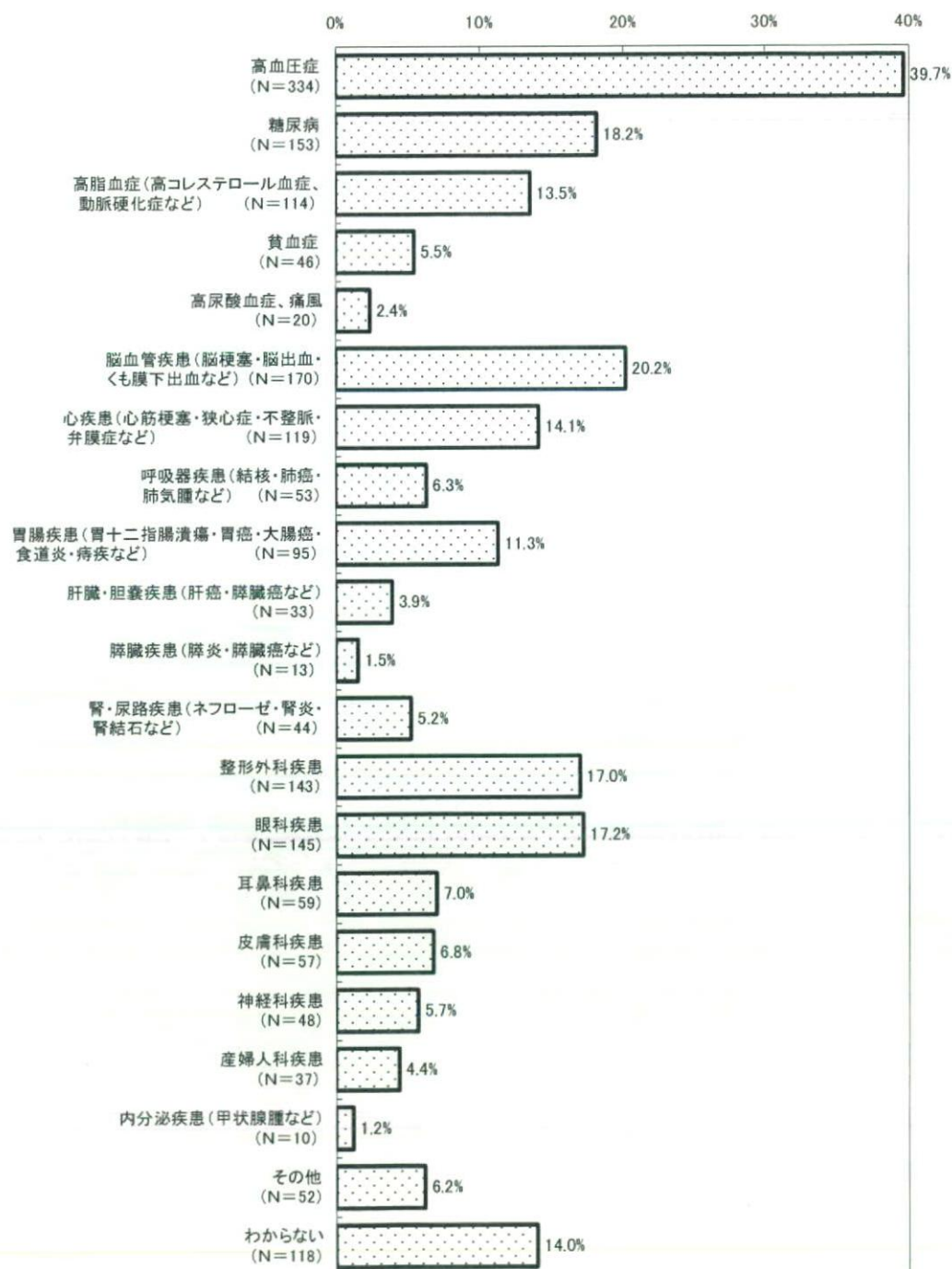
■家族が介護を必要とするようになった原因

参考 - 1 - 46 家族が介護を必要とするようになった原因



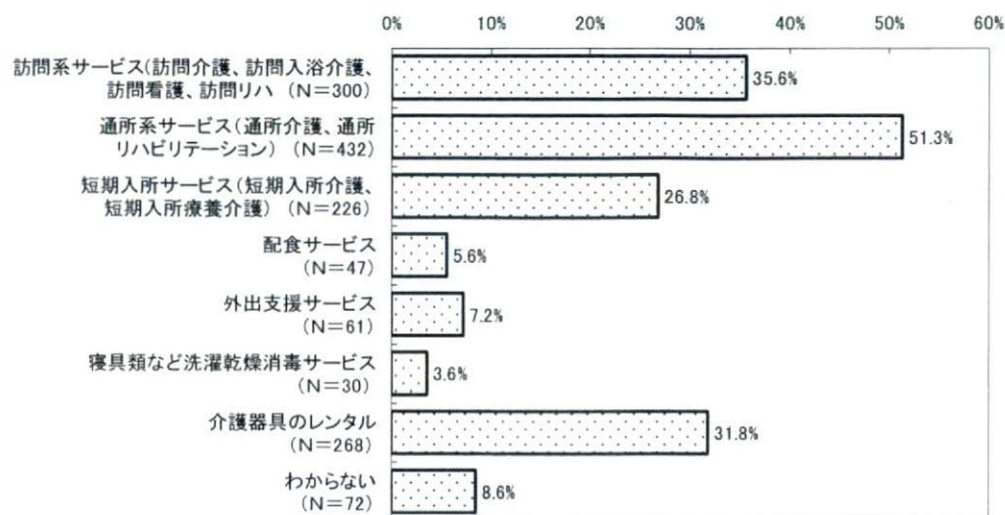
■ 家族の既往歴

参考 - 1 - 47 家族の既往歴



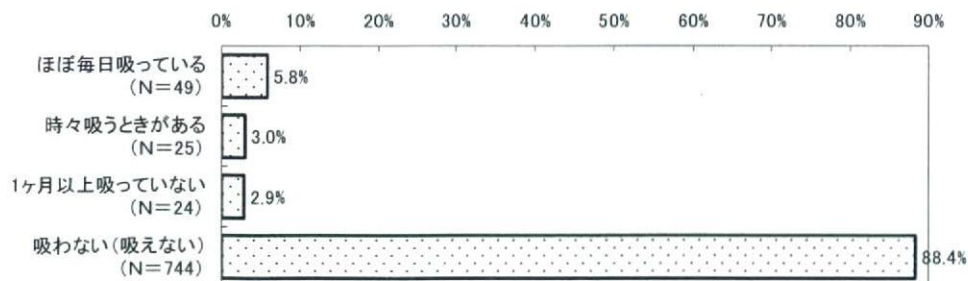
■家族がH20年度に利用した介護サービスの種類

参考 - 1 - 48 家族がH20年度に利用した介護サービスの種類



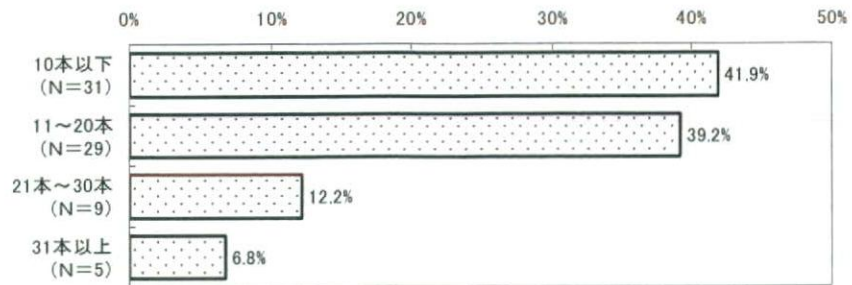
■家族の喫煙習慣

参考 - 1 - 49 家族の喫煙習慣



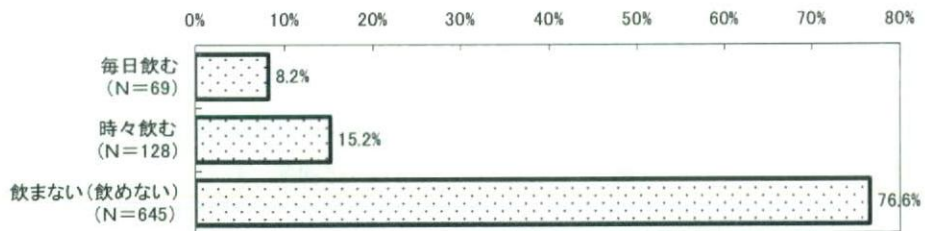
■家族が吸う一日平均の本数

参考 - 1 - 50 家族の喫煙平均本数



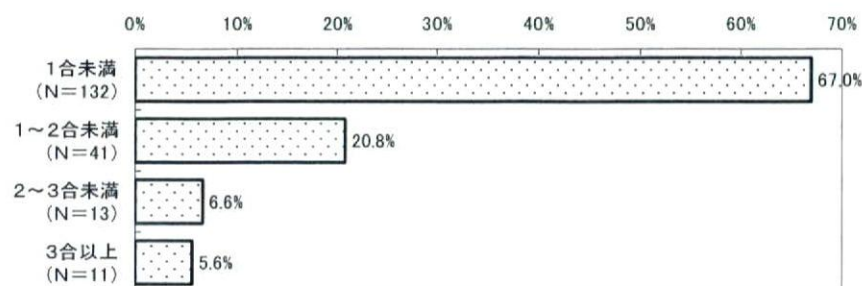
■家族の飲酒習慣

参考 - 1 - 51 家族の飲酒頻度



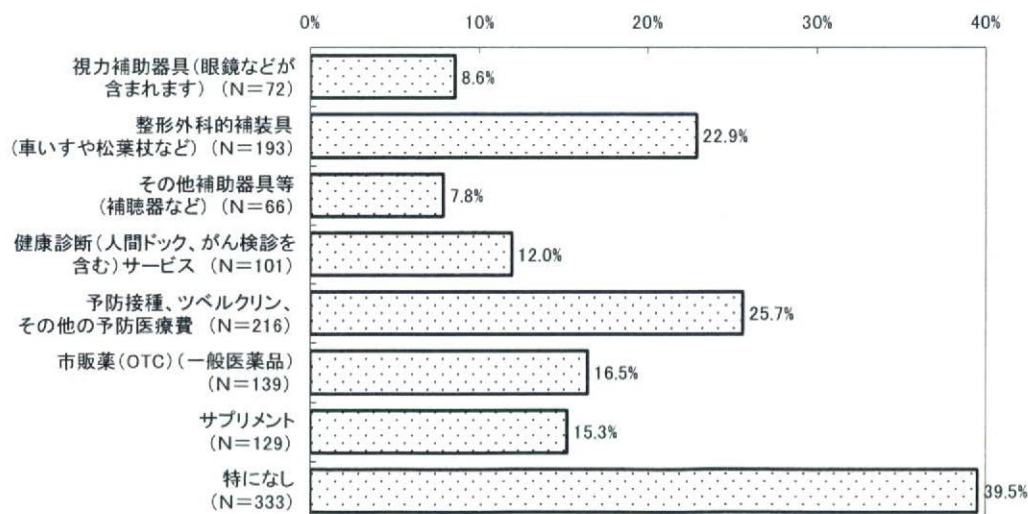
■家族の飲酒日の1日当たりの飲酒量（日本酒換算）

参考 - 1 - 52 家族の飲酒日の1日当たりの飲酒量（日本酒換算）



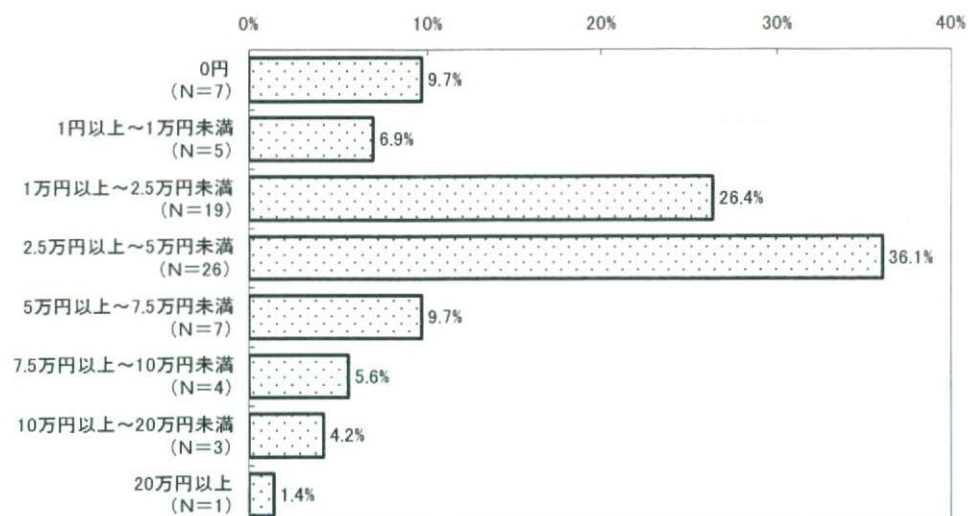
■家族のために購入した医療器具、医療サービス

参考 - 1 - 53 家族のために購入した医療器具、医療サービス



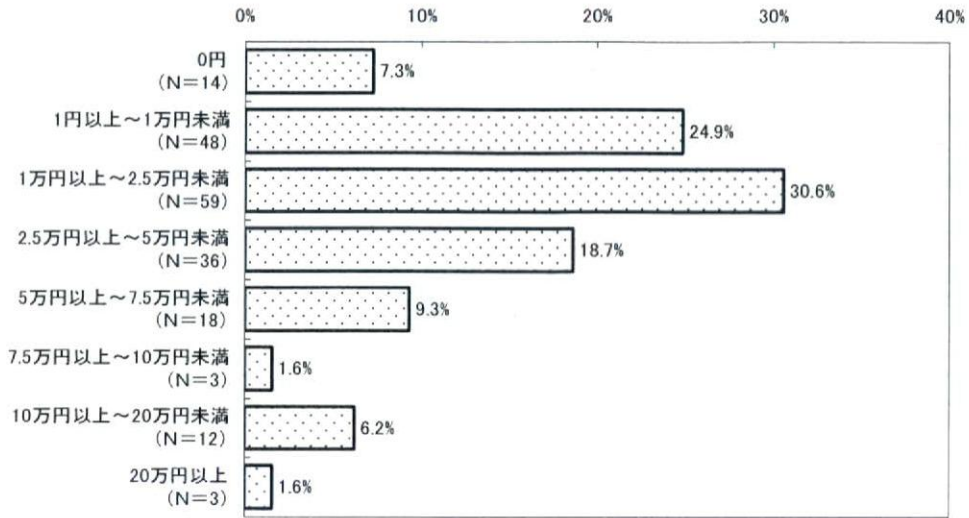
■家族のためのH20年度の視力補助器具合計額

参考 - 1 - 54 家族のためのH20年度の視力補助器具合計額



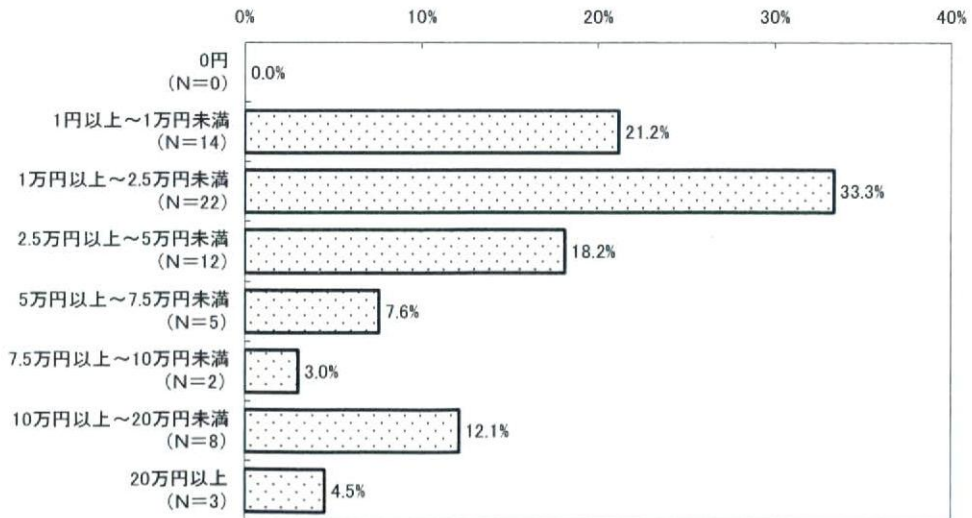
■家族のためのH20年度の整形外科的舗装具合計額

参考 - 1 - 55 家族のための整形外科的舗装具の合計額



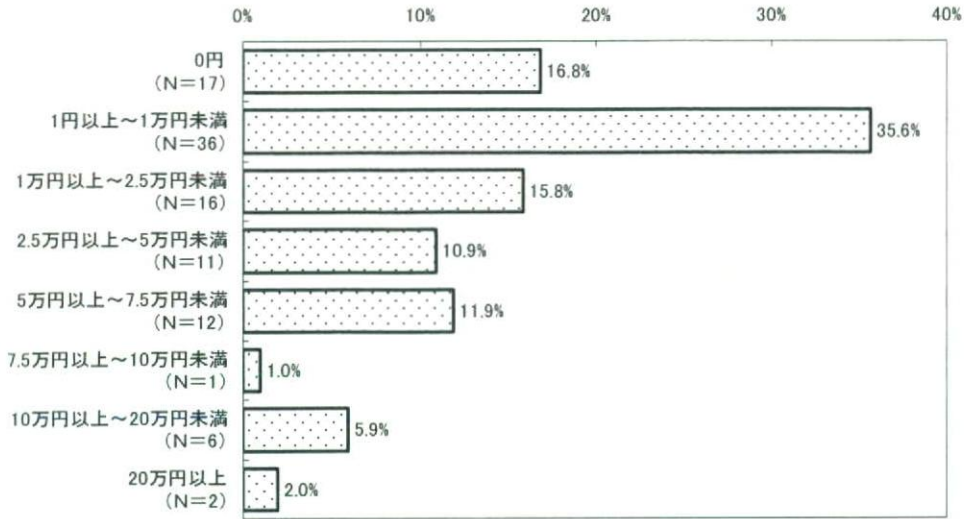
■家族のためのH20年度のその他補助器具等合計額

参考 - 1 - 56 家族のためのH20年度のその他補助器具等合計額



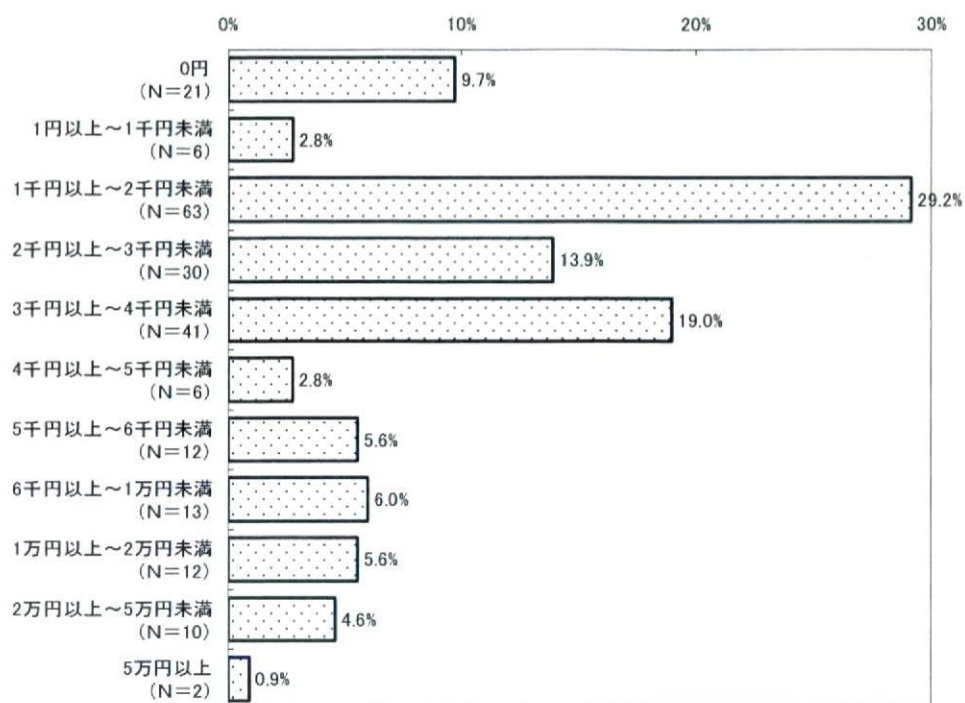
■家族のためのH20年度の健康診断での自己負担額合計

参考 - 1 - 57 家族のためのH20年度の健康診断での自己負担額合計



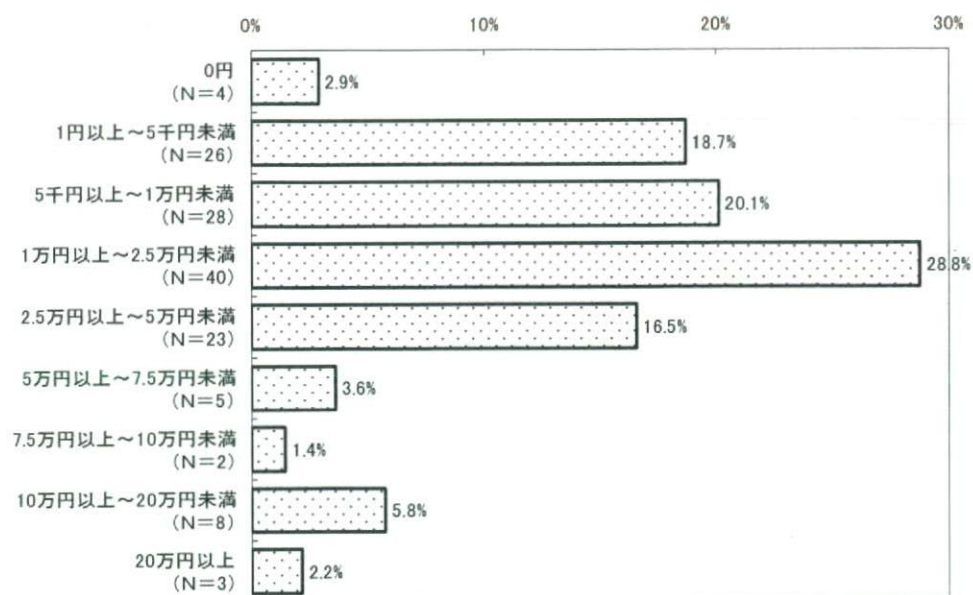
■家族のためのH20年度の予防医療費での自己負担額合計

参考 - 1 - 58 家族のためのH20年度の予防医療費での自己負担額合計



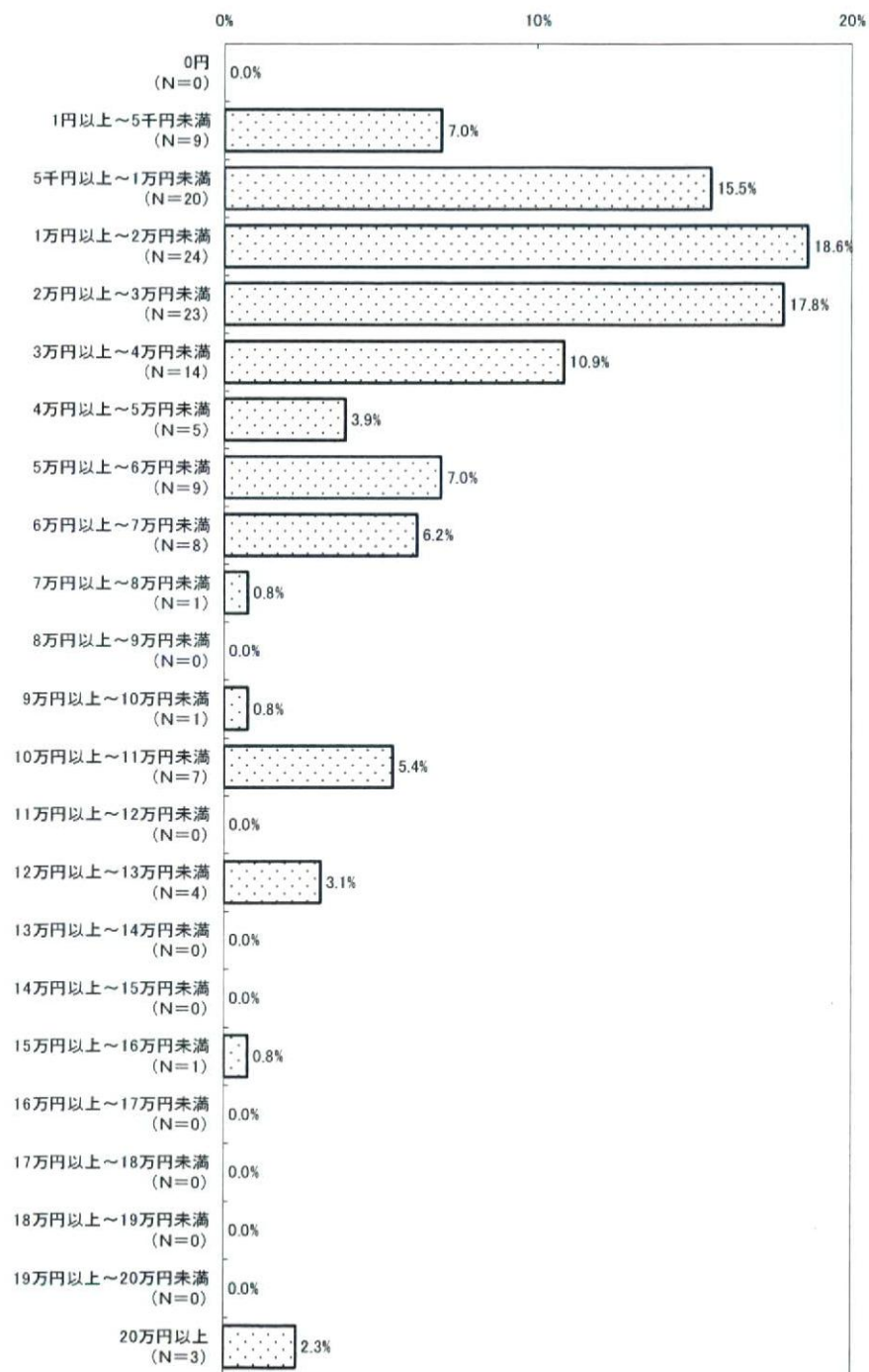
■家族のためのH20年度の市販薬の合計額

参考 - 1 - 59 家族のためにH20年度に購入した市販薬の合計額



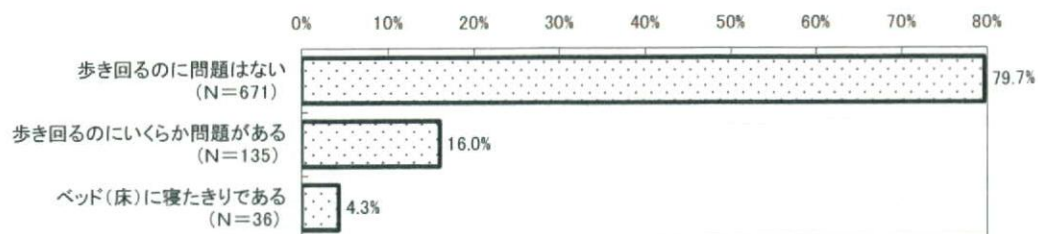
■家族のためにH20年度に購入したサプリメントの合計額

参考 - 1 - 60 家族のためにH20年度に購入したサプリメントの合計額



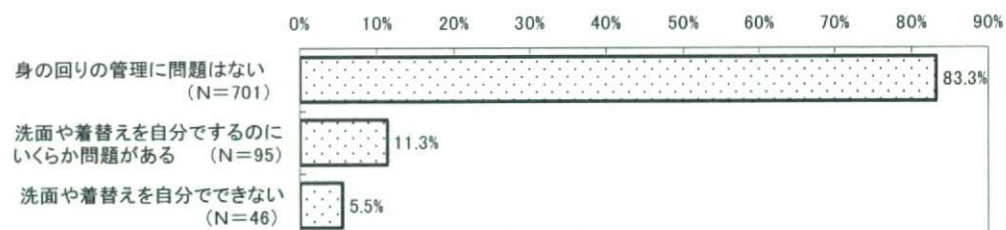
■移動の程度

参考 - 1 - 61 移動の程度



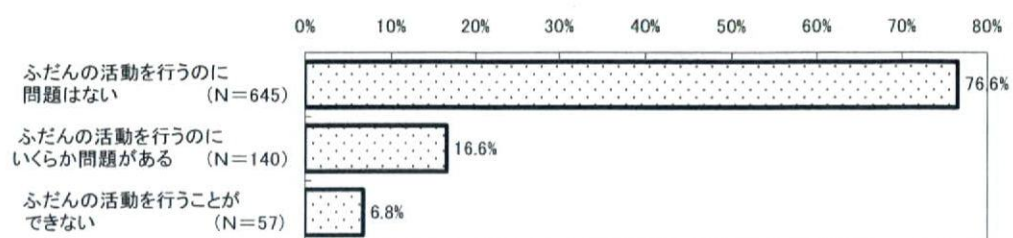
■身の回りの管理

参考 - 1 - 62 身の回りの管理



■ふだんの活動

参考 - 1 - 63 ふだんの活動



■痛み、不快感

参考 - 1 - 64 痛み、不快感

