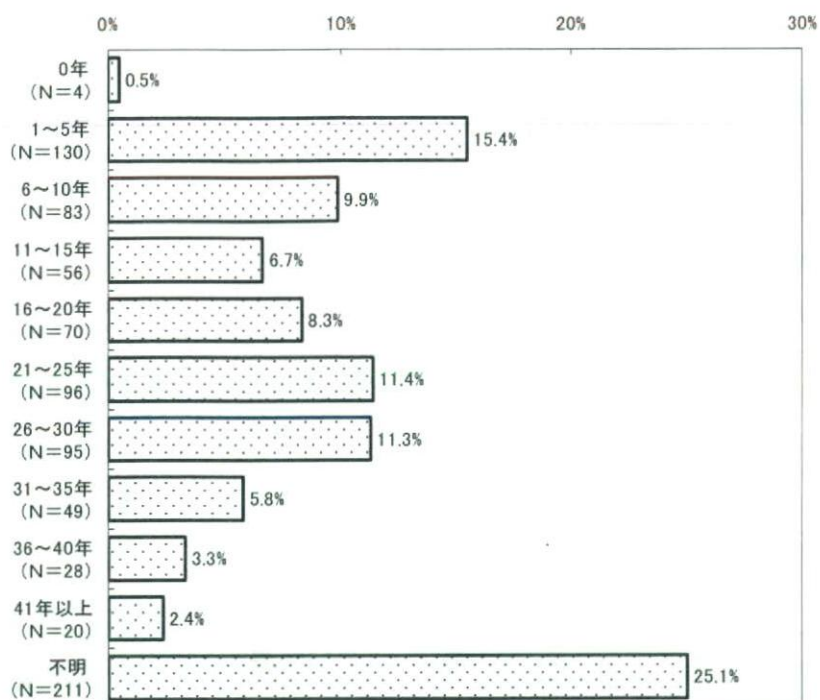


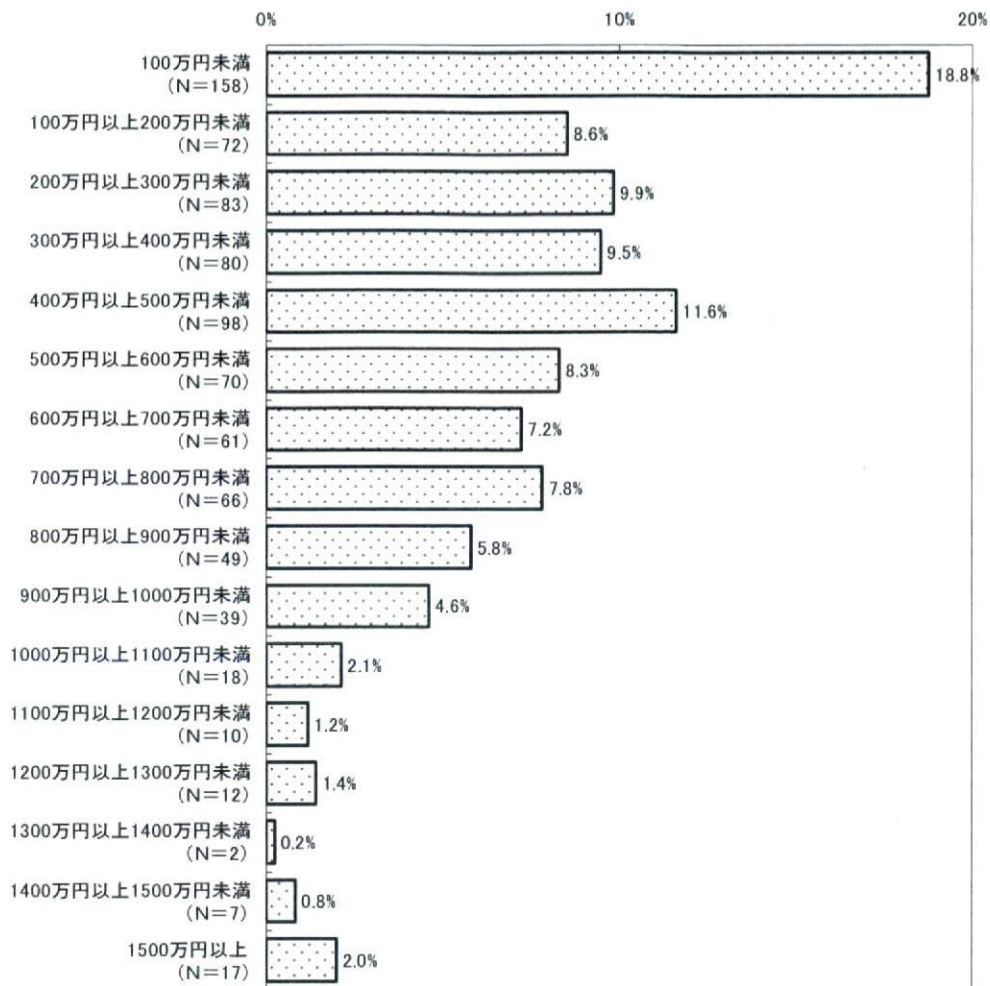
■現在の職業に就労している年数

参考 - 1 - 12 現在の職業に就労している年数



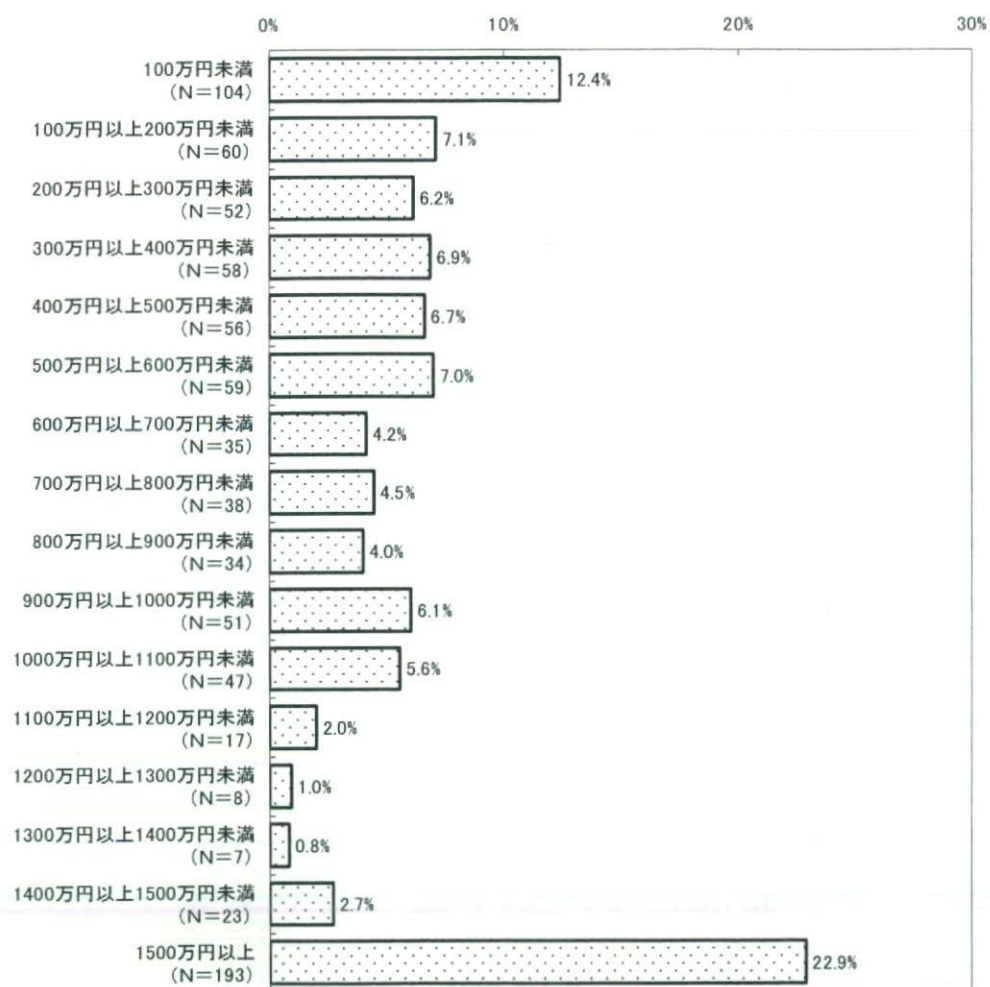
■ 年収

参考 - 1 - 13 年収



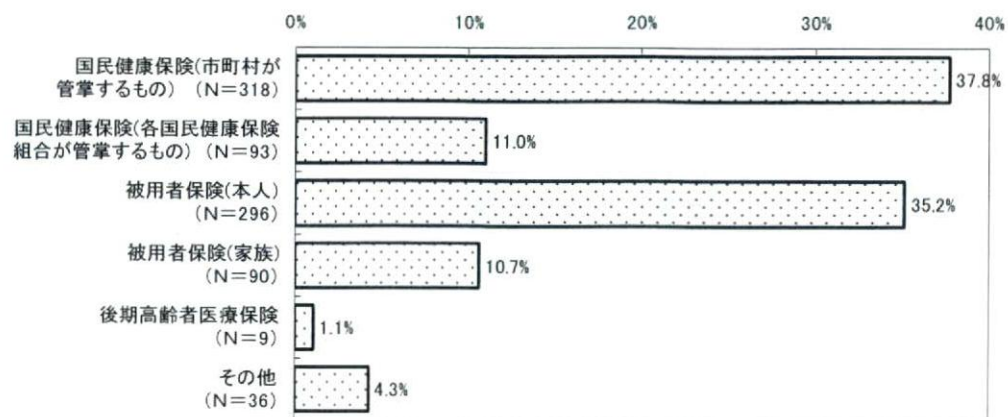
■世帯での貯蓄額

参考 - 1 - 14 世帯での貯蓄額



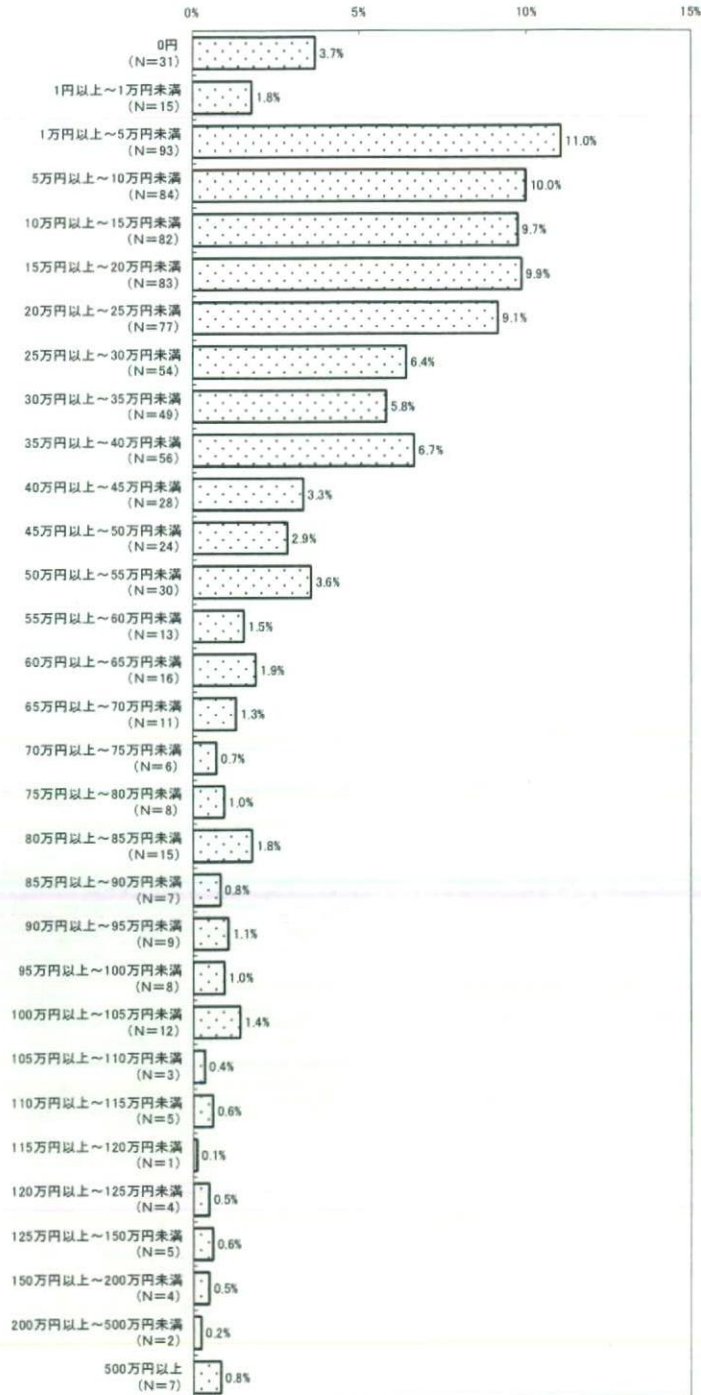
■ 公的医療保険の加入状況

参考 - 1 - 15 公的医療保険の加入状況



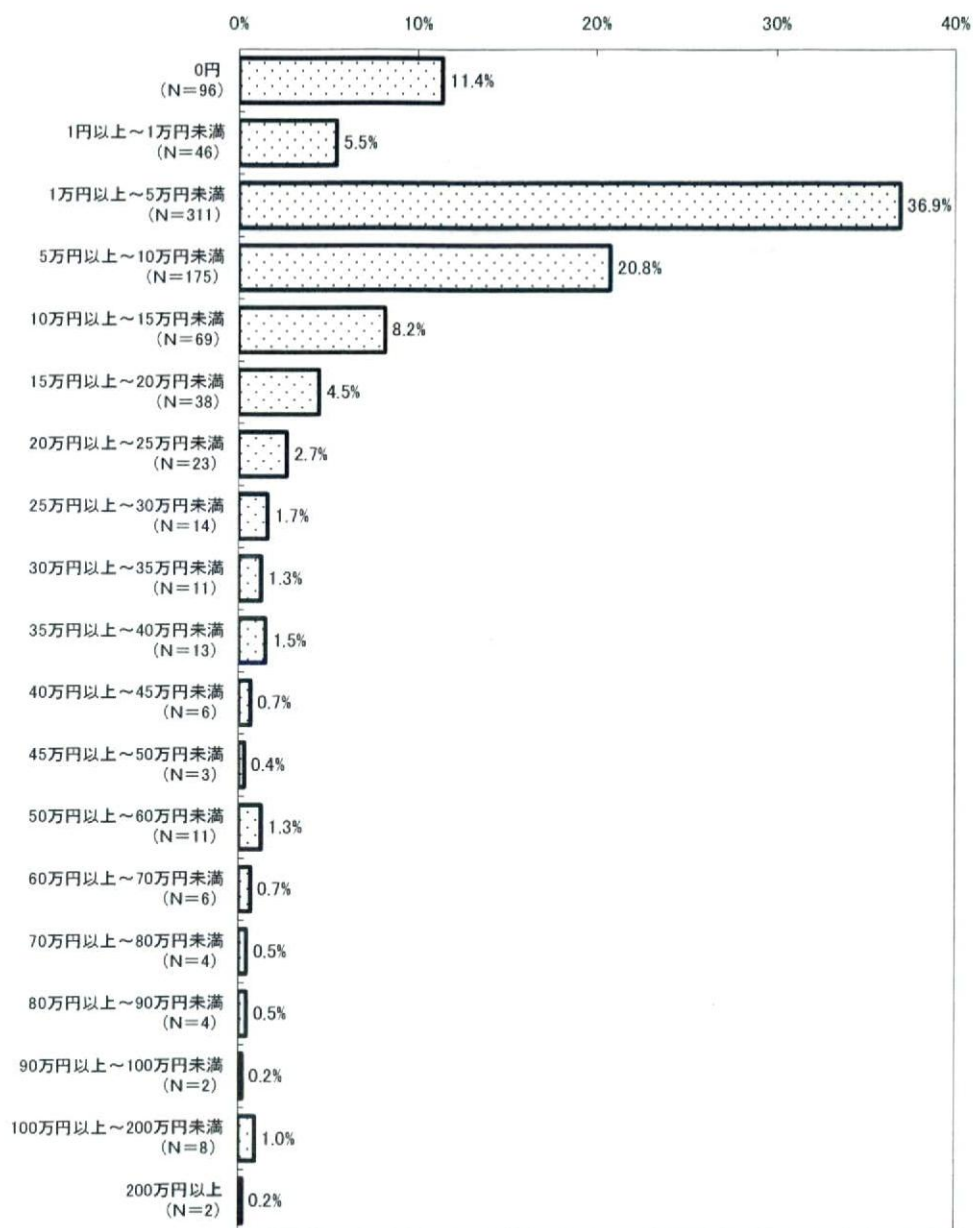
■H20年度の公的な健康保険の合計額

参考 - 1 - 16 H20年度の公的な健康保険の合計額



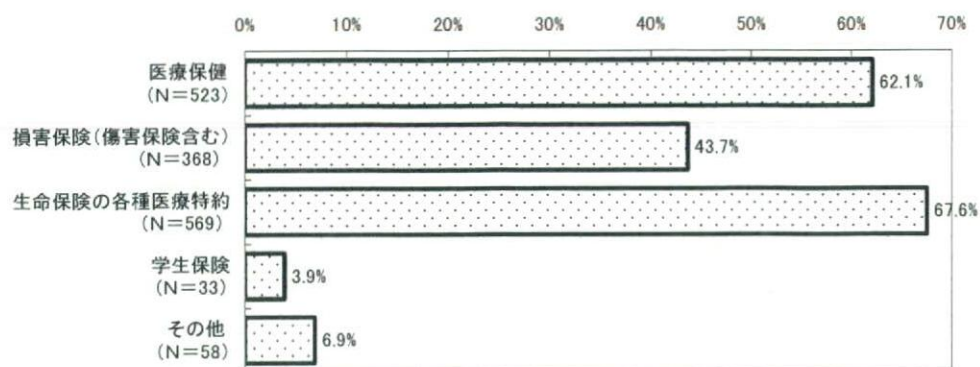
■介護保険のH20 年度年間保険料の合計額

参考 - 1 - 17 介護保険のH20 年度年間保険料の合計額



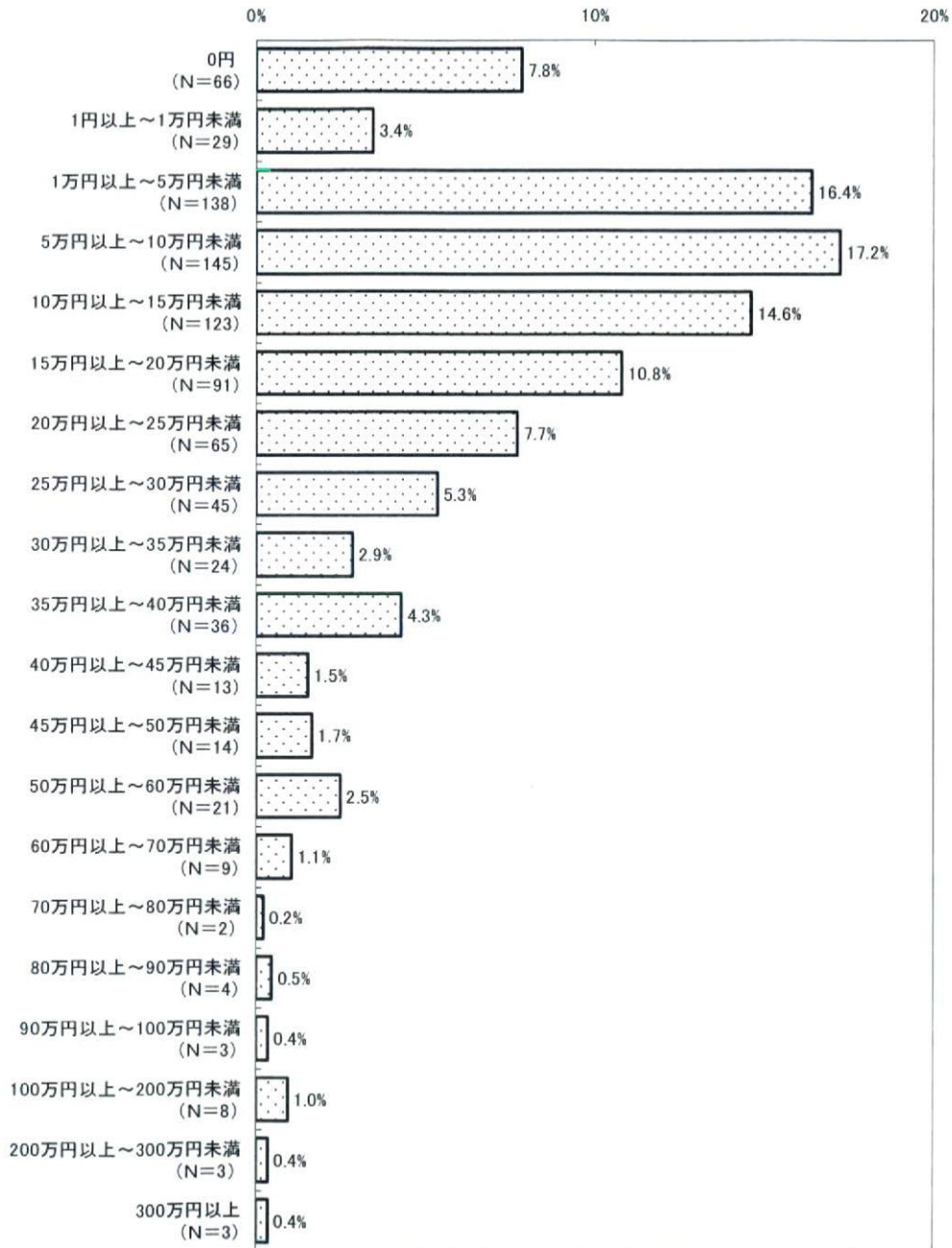
■ 民間医療保険

参考 - 1 - 18 民間医療保険



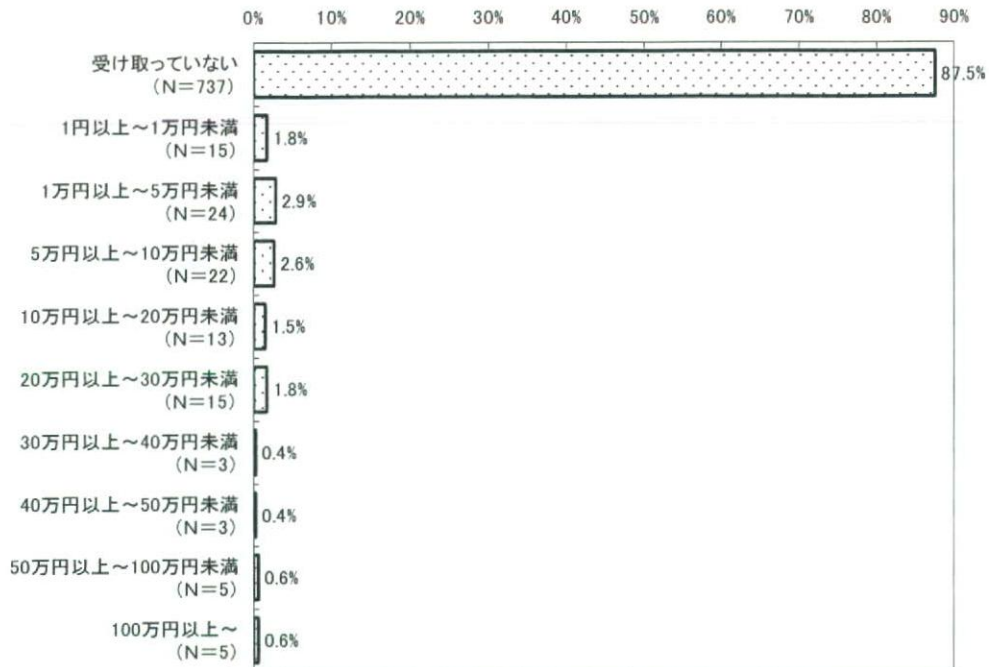
■民間医療保険のH20年度年間保険料の合計

参考 - 1 - 19 民間医療保険のH20年度年間保険料の合計



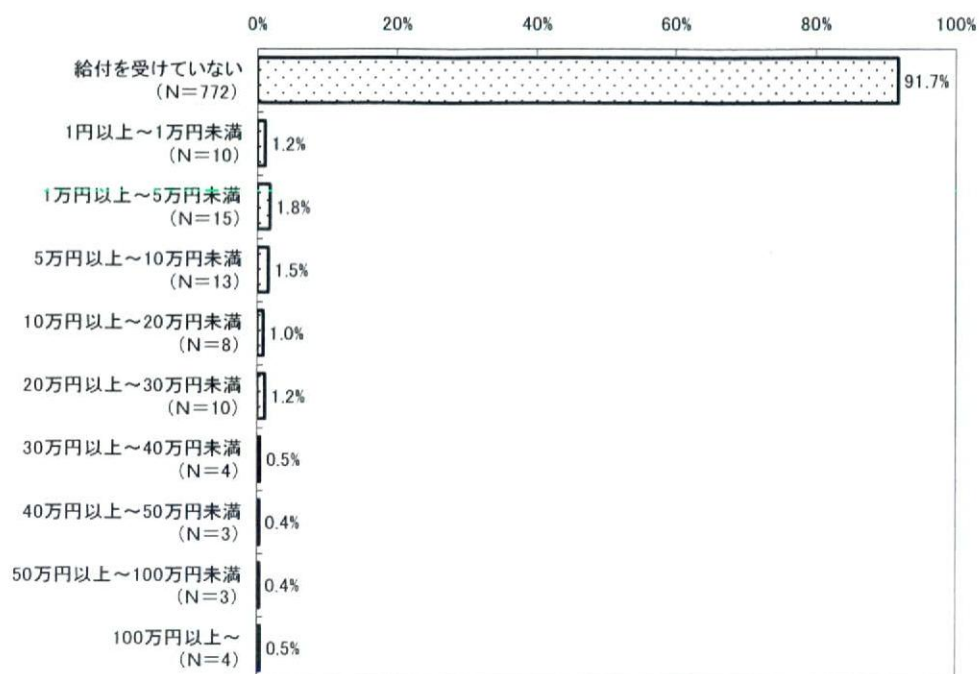
■H20 年度に受け取った補助金・助成金

参考 - 1 - 20 H20 年度に受け取った補助金・助成金



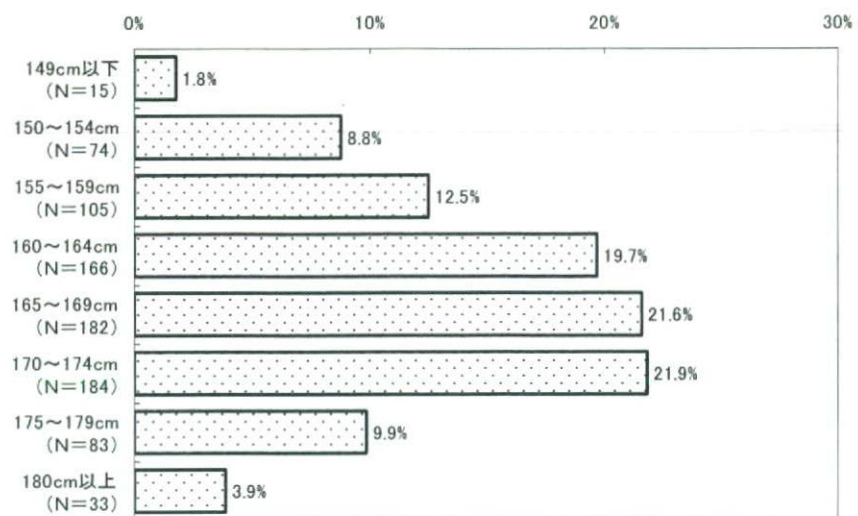
■H20 年度に受け取った医療保険給付額の合計

参考 - 1 - 21 H20 年度に受け取った医療保険給付額の合計



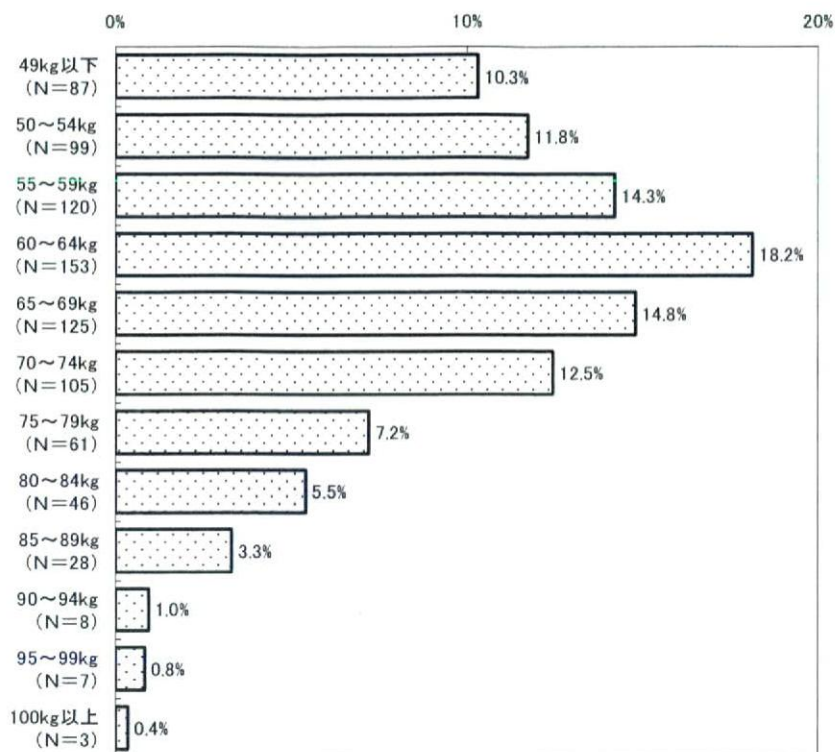
■身長

参考 - 1 - 22 身長



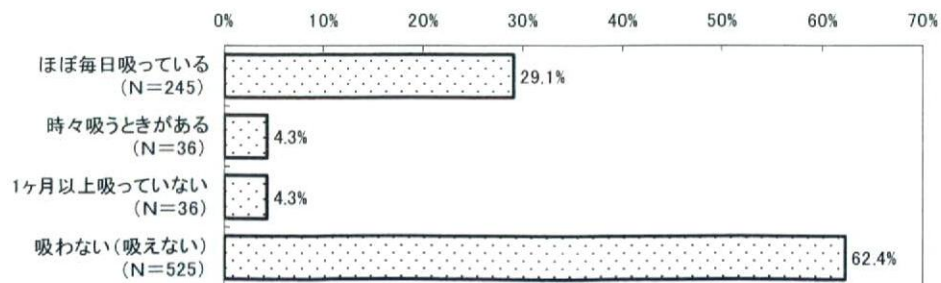
■体重

参考 - 1 - 23 体重



■喫煙習慣

参考 - 1 - 24 喫煙習慣



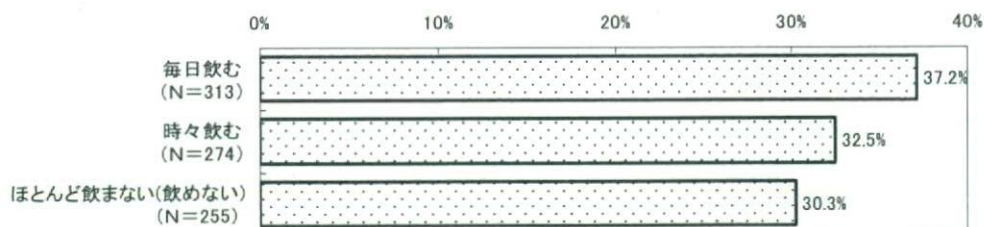
■喫煙平均本数

参考 - 1 - 25 喫煙平均本数



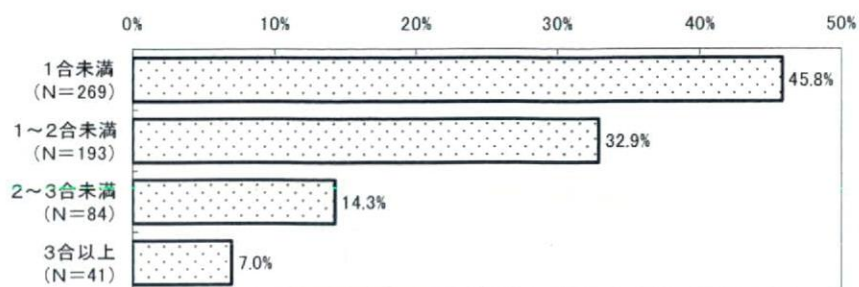
■飲酒頻度

参考 - 1 - 26 飲酒頻度



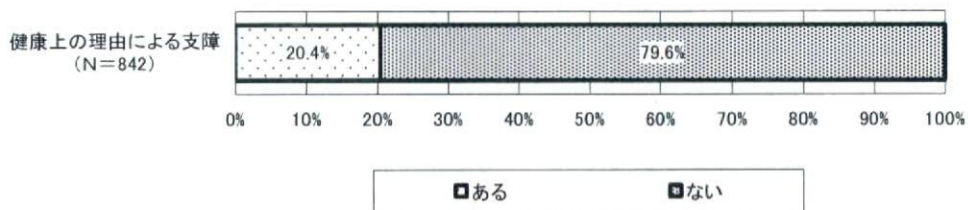
■ 飲酒日の1日当たりの飲酒量（日本酒換算）

参考 - 1 - 27 飲酒日の1日当たりの飲酒量（日本酒換算）



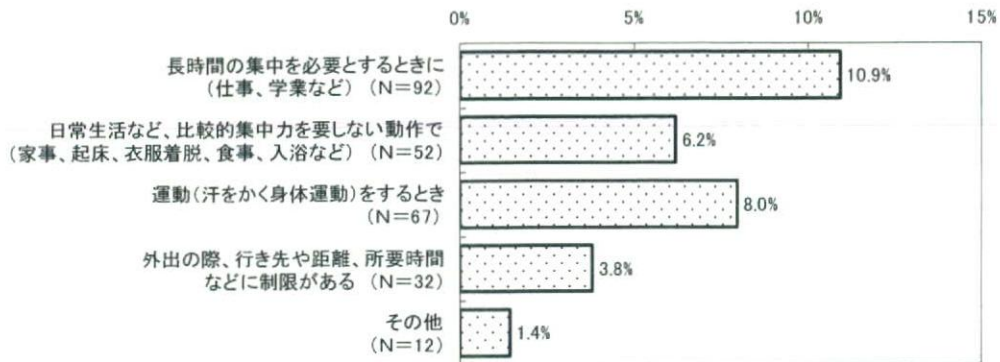
■ 健康上の理由による、仕事や家事、または運動への支障や影響

参考 - 1 - 28 健康上の理由による、仕事や家事、または運動への支障や影響



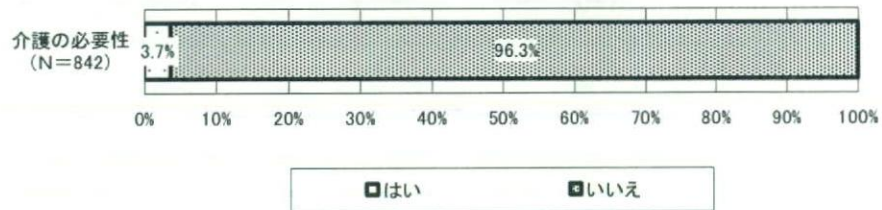
■支障や影響をうける時

参考 - 1 - 29 支障や影響をうける時



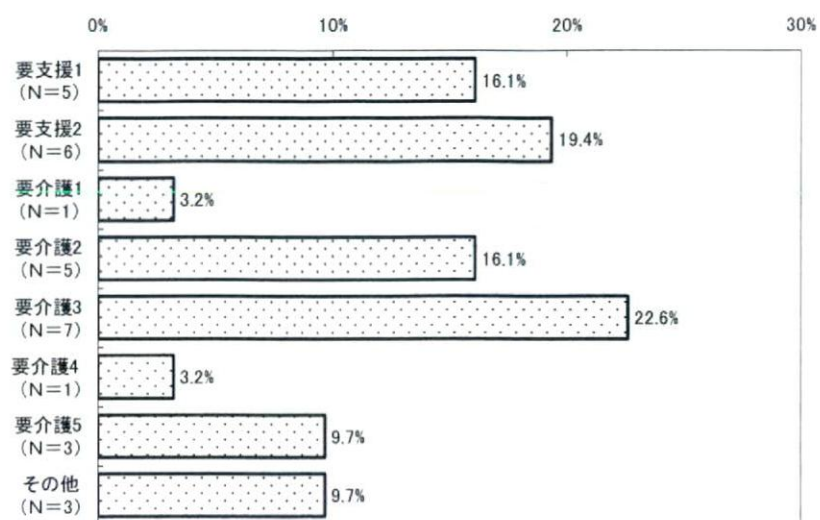
■介護の必要性

参考 - 1 - 30 介護の必要性



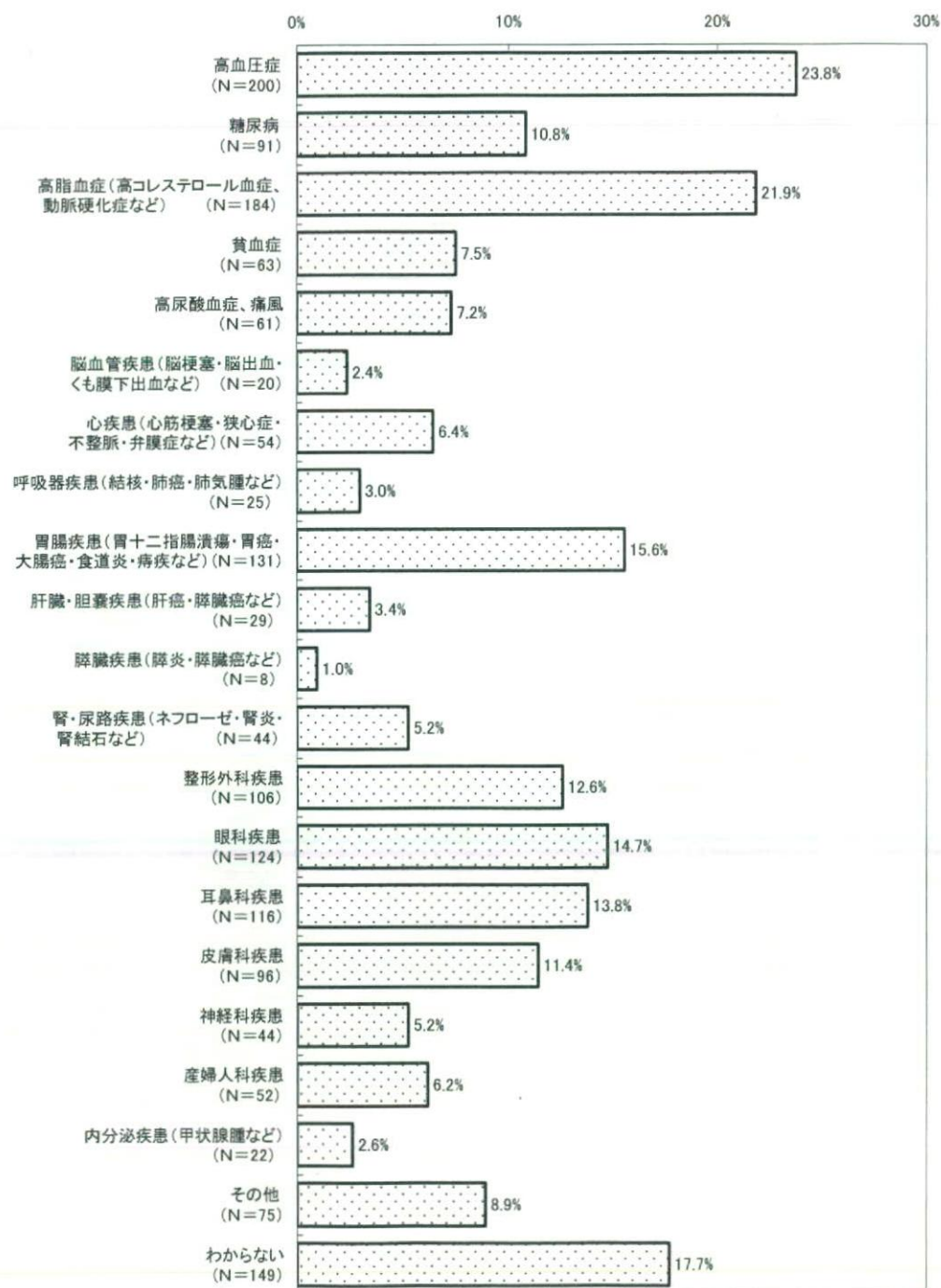
■介護の必要度

参考 - 1 - 31 介護段階



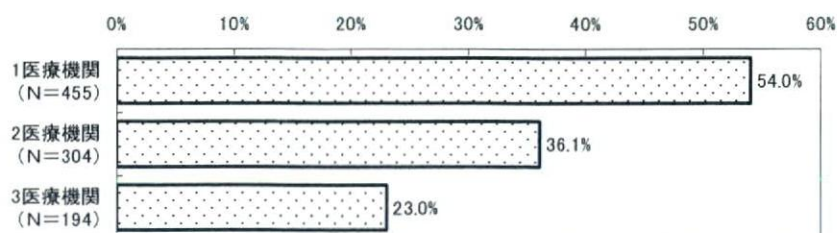
■ 既往歴

参考 - 1 - 32 既往歴



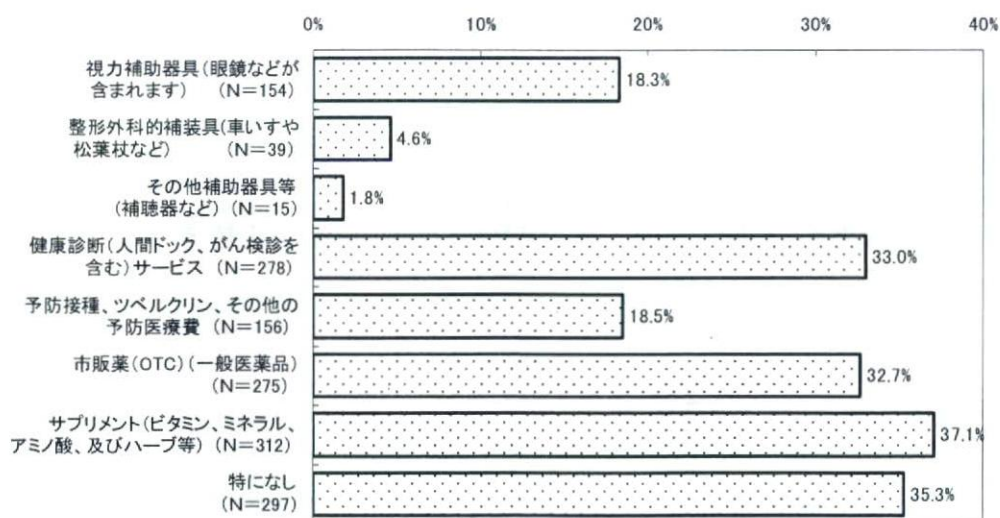
■かかりつけ医療機関の施設区分

参考 - 1 - 33 かかりつけ医療機関の施設区分



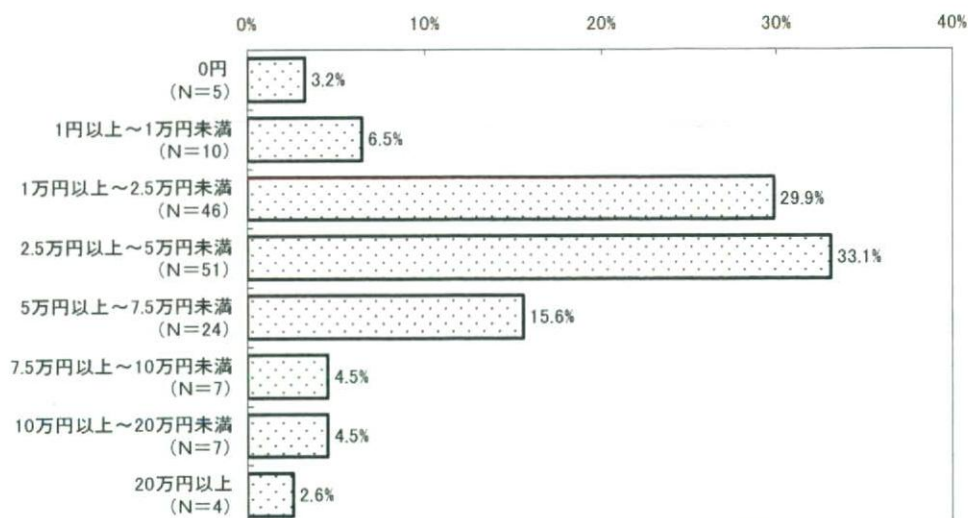
■H20年度の医療機器の購入、医療サービスの受給

参考 - 1 - 34 H20年度に購入した医療機器、医療サービス



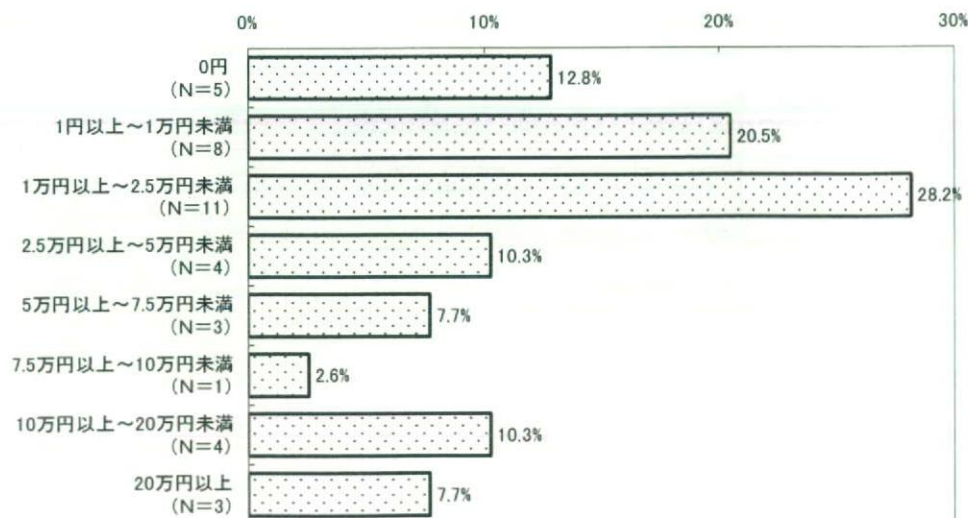
■H20年度の視力補助器具の合計額

参考 - 1 - 35 H20年度の視力補助器具の合計額



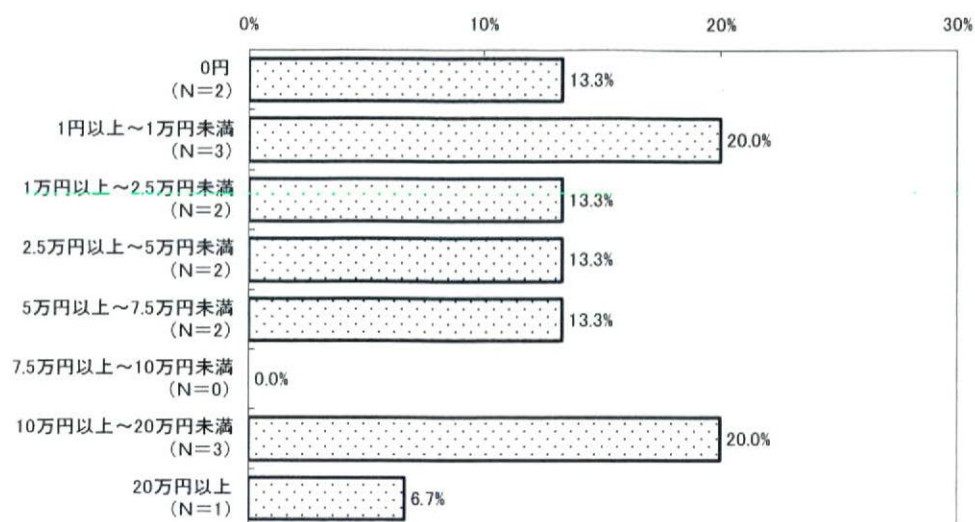
■H20年度の整形外科的舗装具の合計額

参考 - 1 - 36 H20年度の整形外科的舗装具の合計額



■H20年度のその他補助器具等の合計額

参考 - 1 - 37 H20年度のその他補助器具等の合計額



■H20年度の健康診断での自己負担額の合計

参考 - 1 - 38 H20年度の健康診断での自己負担額の合計

