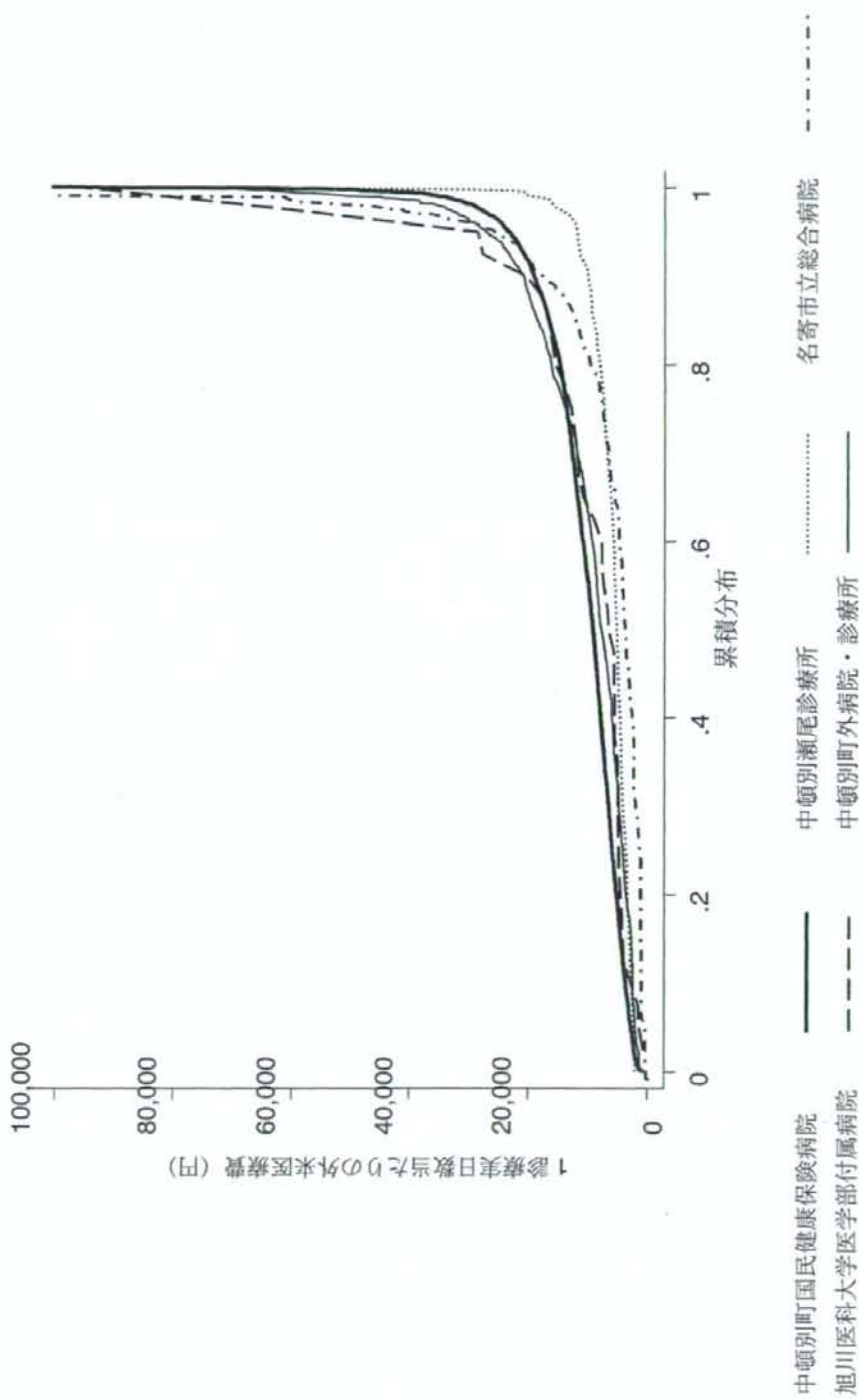
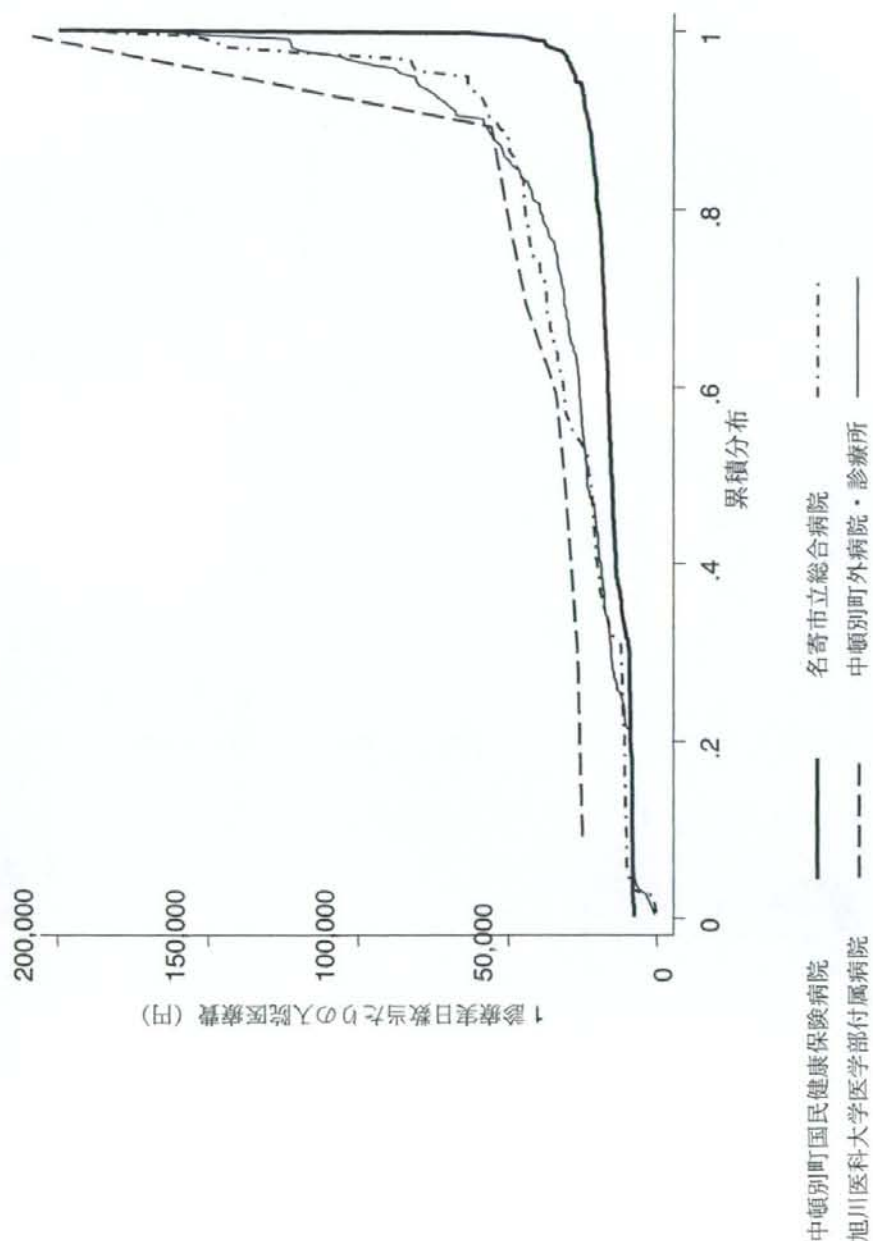


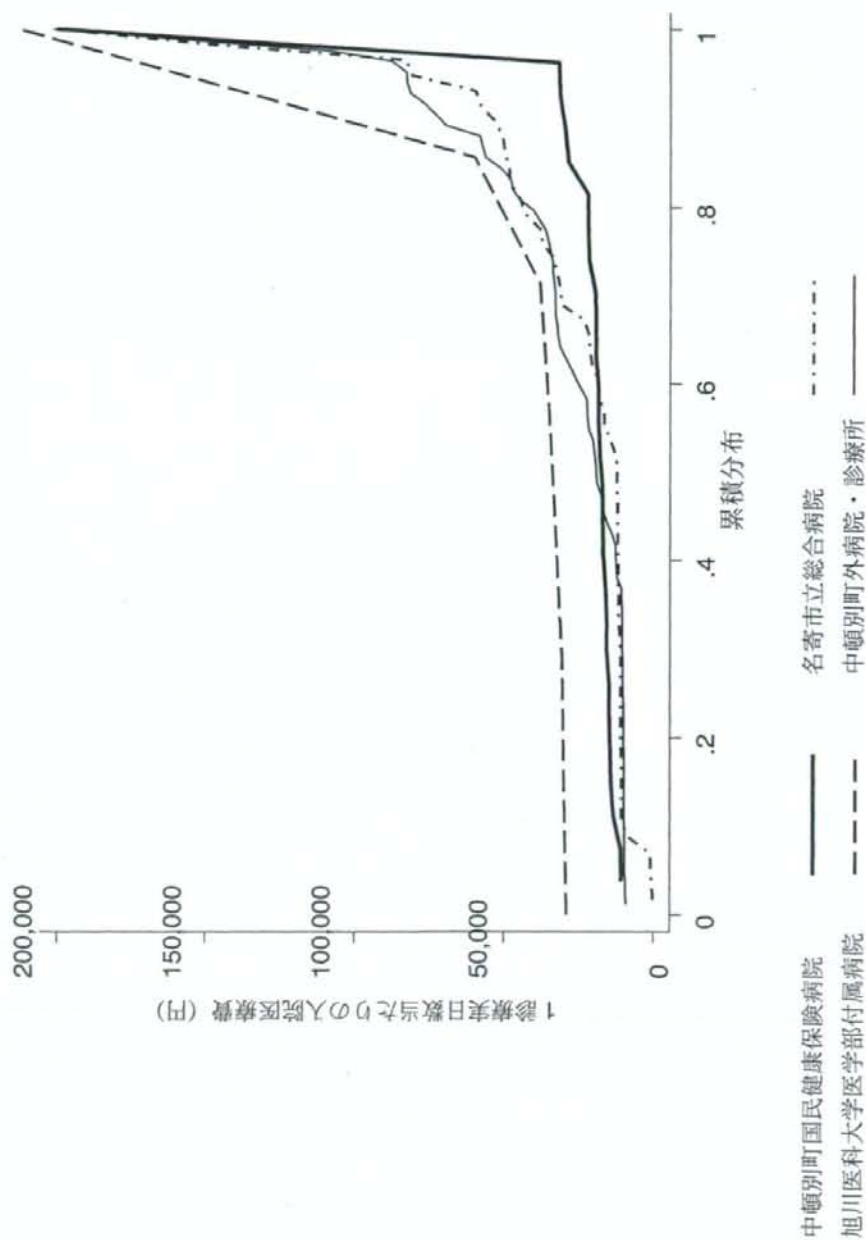
図表 54 : 2003 年度における医療施設別・1 診療実日数当たり外来医療費累積分布 (薬、歯科、針灸・接骨を除く 65 歳以上レセプト)



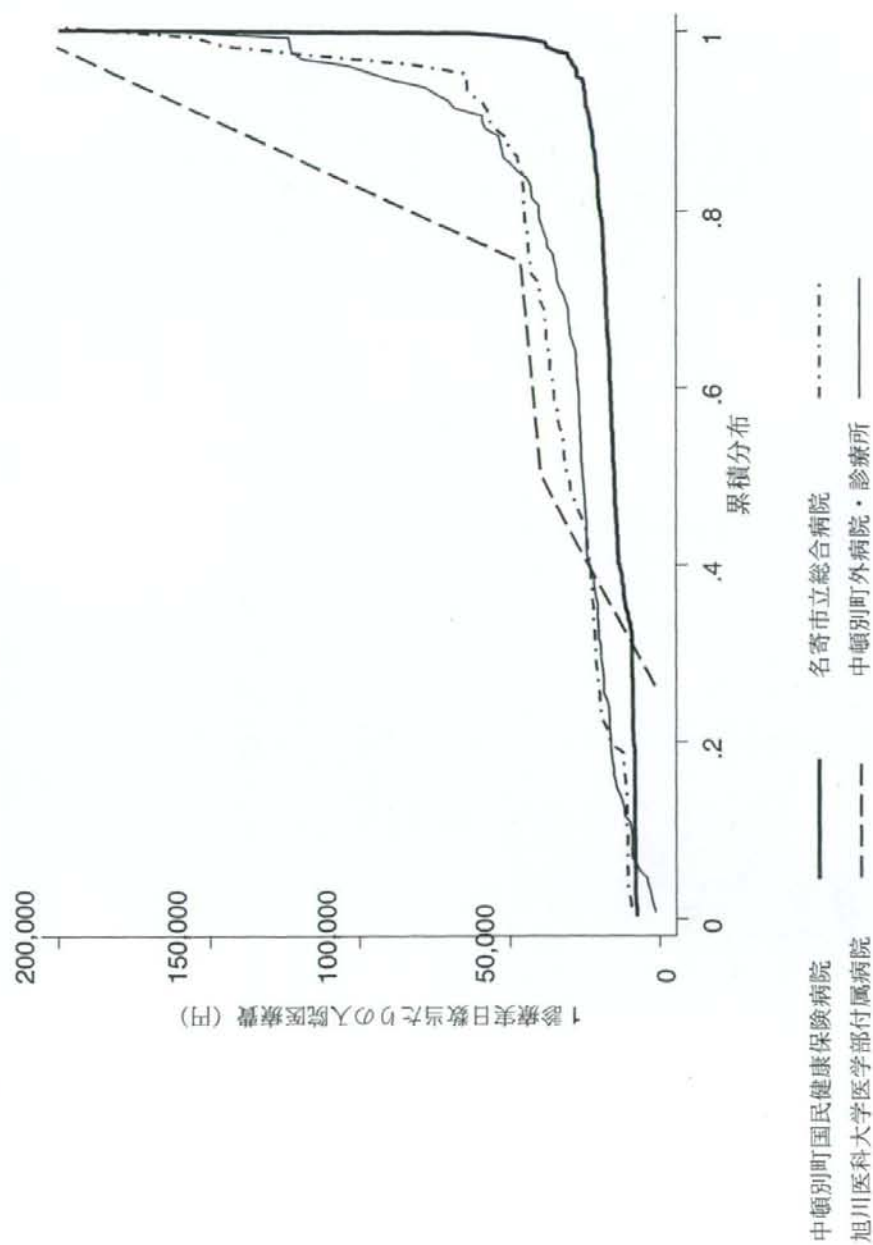
図表 55：2003 年度における医療施設別・1 診療実日数当たり入院医療費累積分布 (薬、歯科、針灸・接骨を除くレセプト全件)



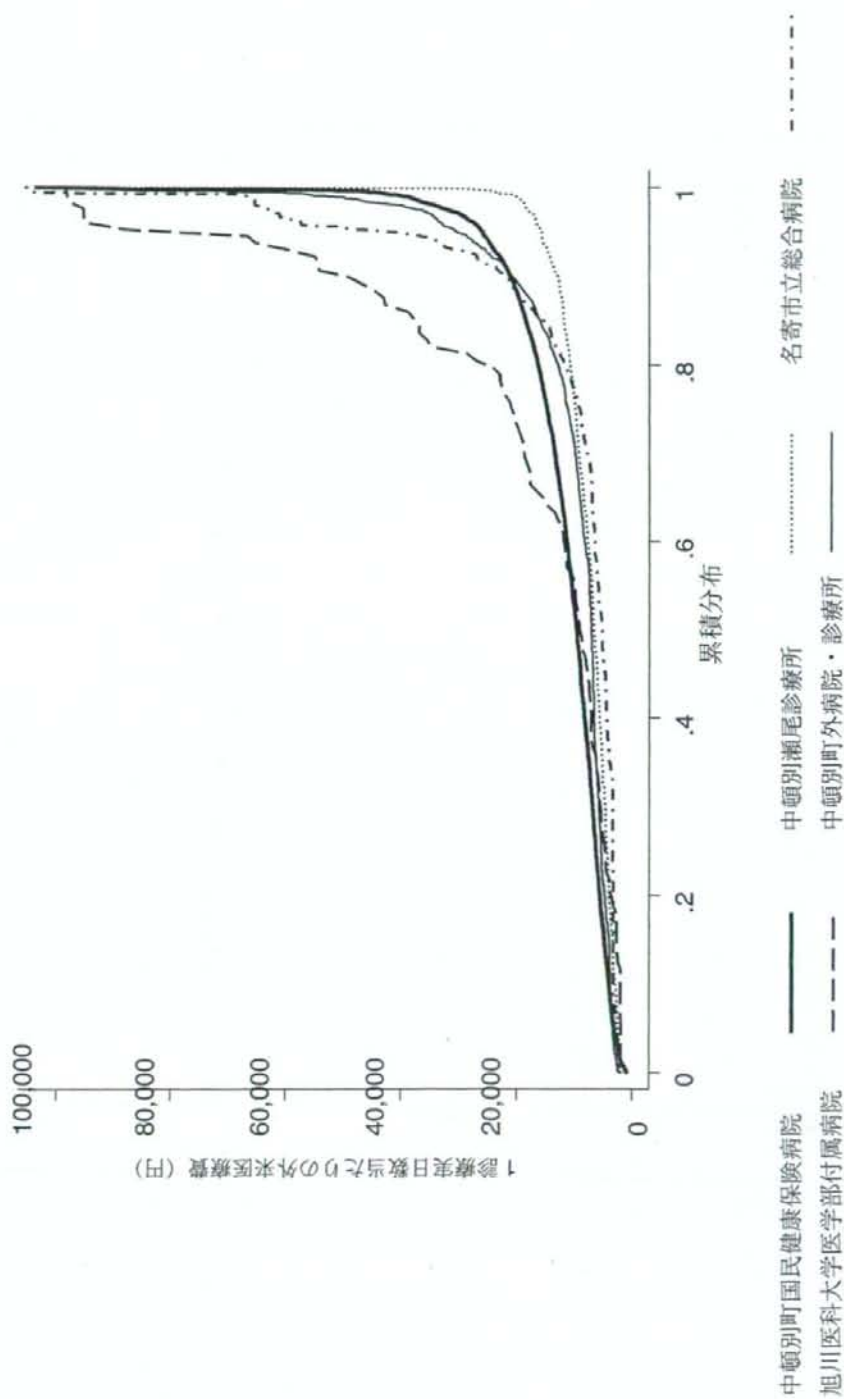
図表 56：2003 年度における医療施設別・1 診療実日数当たり入院医療費累積分布（薬、歯科、針灸・接骨を除く 65 歳未満レセプト）



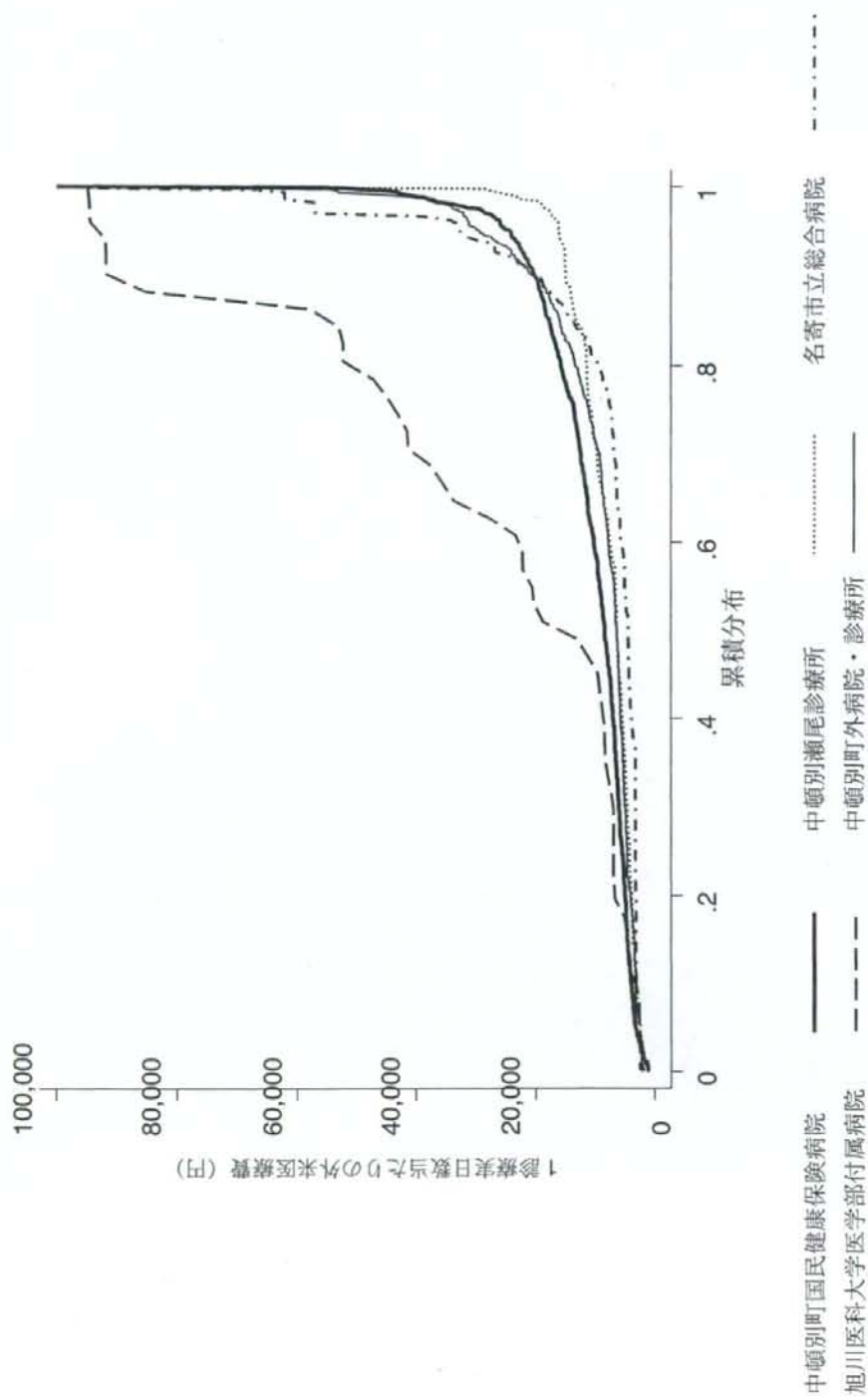
図表 57：2003 年度における医療施設別・1 診療実日数当たり入院医療費累積分布（薬、歯科、針灸、接骨を除く 65 歳以上レセプト）



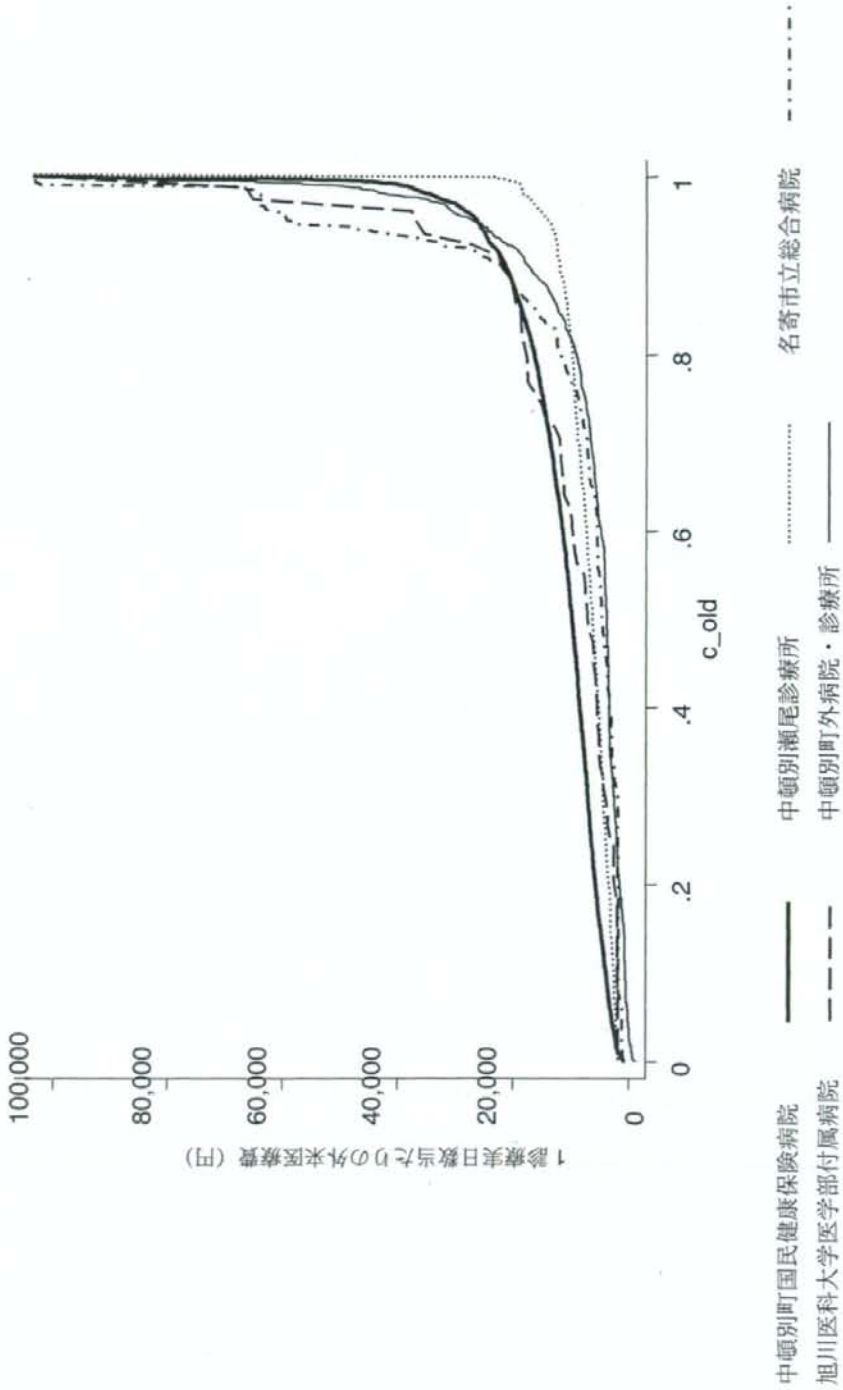
図表 58 : 2005 年度における医療施設別・1 診療実日数当たり外来医療費累積分布 (薬、歯科、鍼灸、接骨を除くレセプト全件)



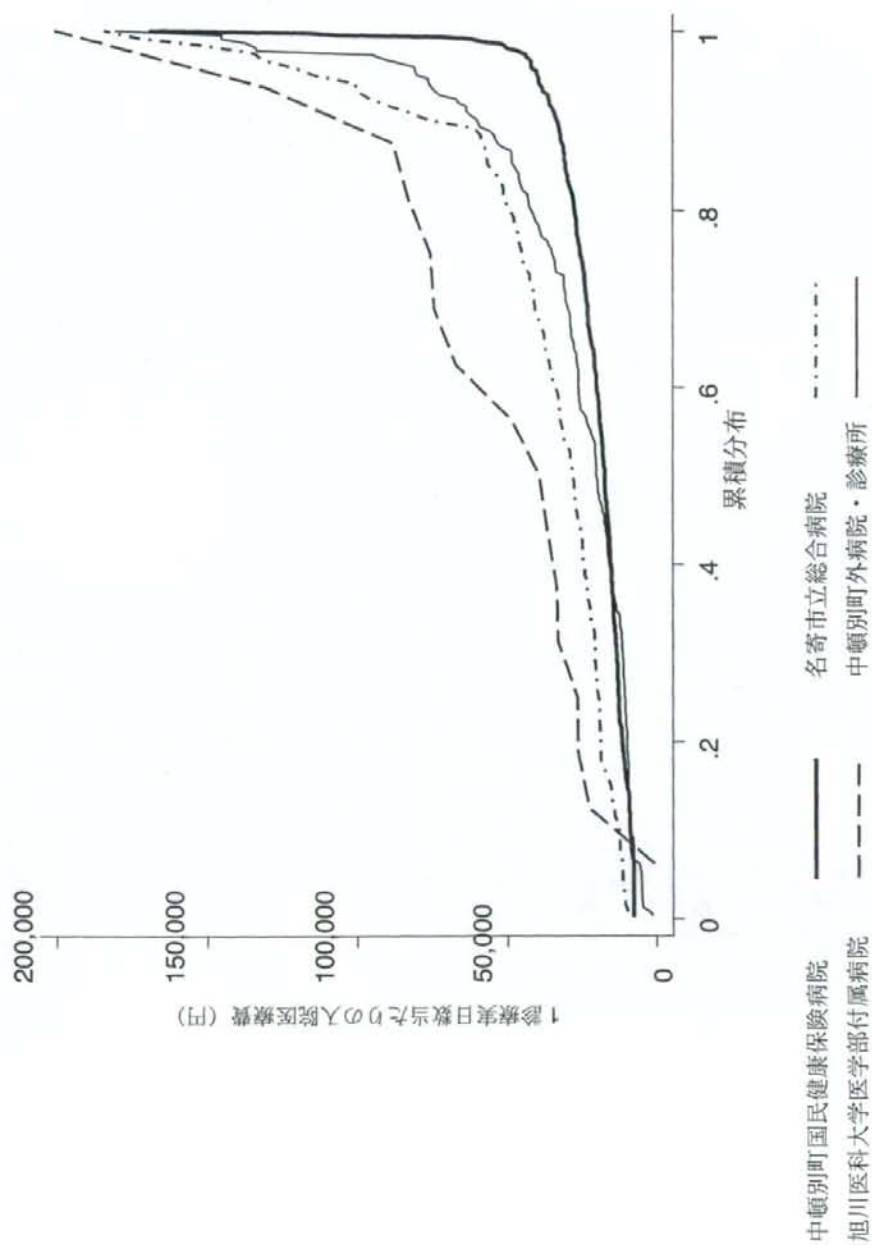
図表 59 : 2005 年度における医療施設別・1 診療実日数当たり外来医療費累積分布 (薬、歯科、針灸・接骨を除く 65 歳未満レセプト)



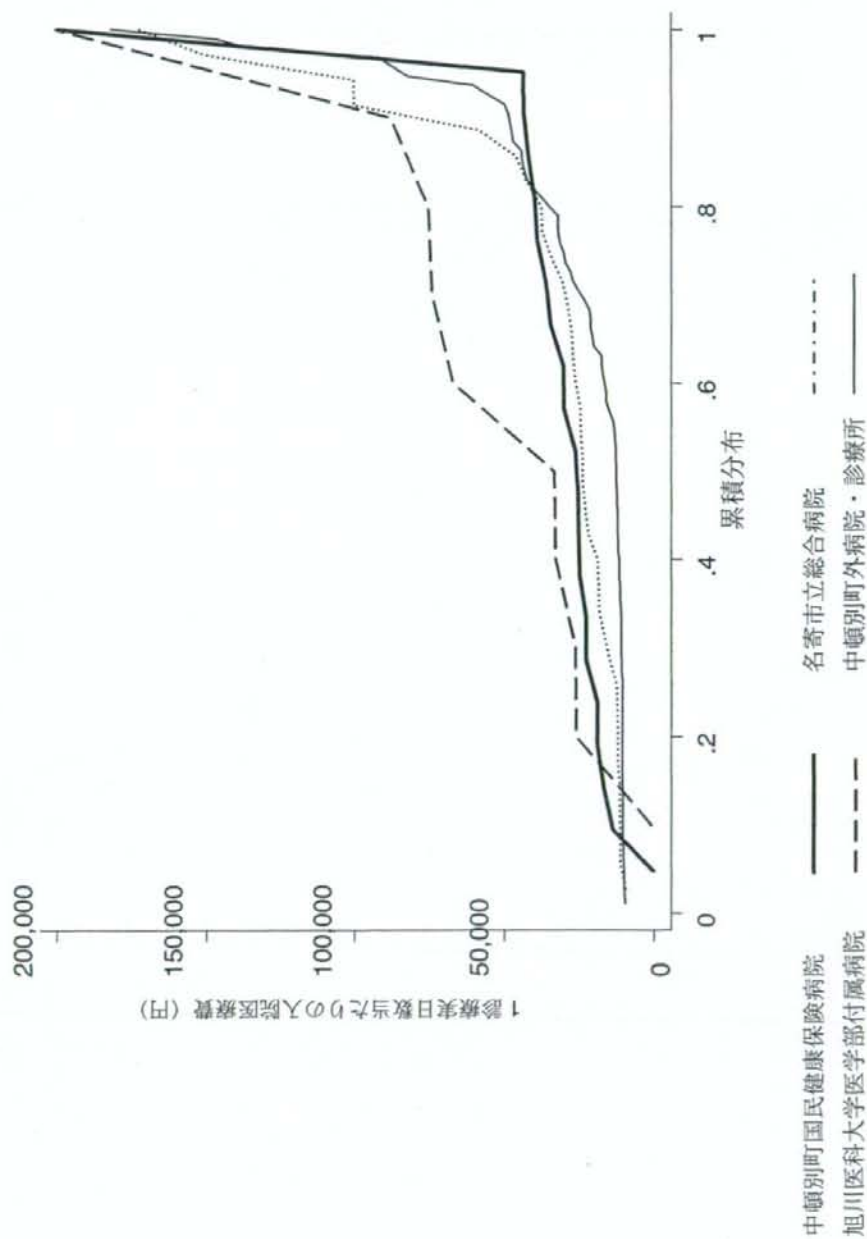
図表 60 : 2005 年度における医療施設別・1 診療実日数当たり外来医療費累積分布 (薬、歯科、針灸・接骨を除く 65 歳以上レセプト)



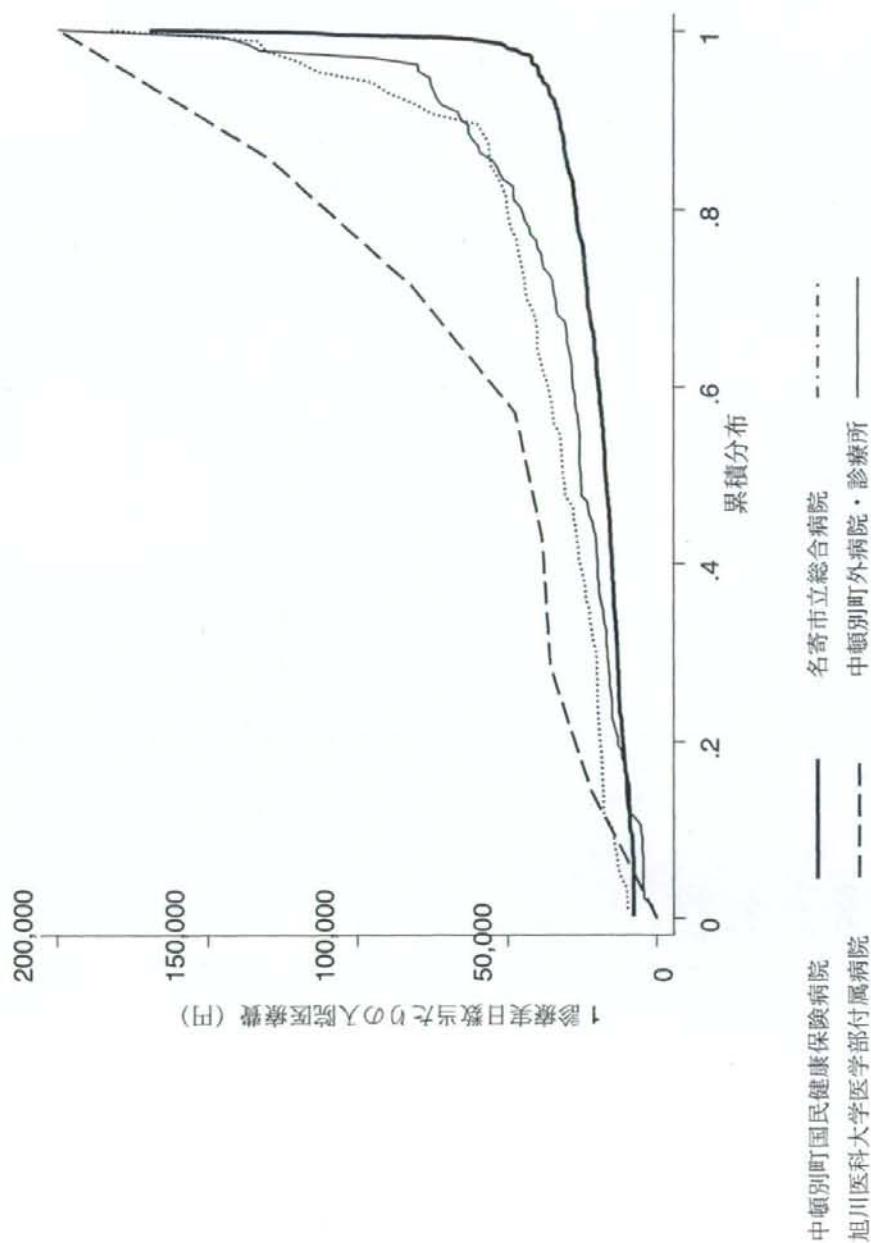
図表 61：2005 年度における医療施設別・1 診療実日数当たり入院医療費累積分布（薬、歯科、鍼灸・接骨を除くレセプト全件）



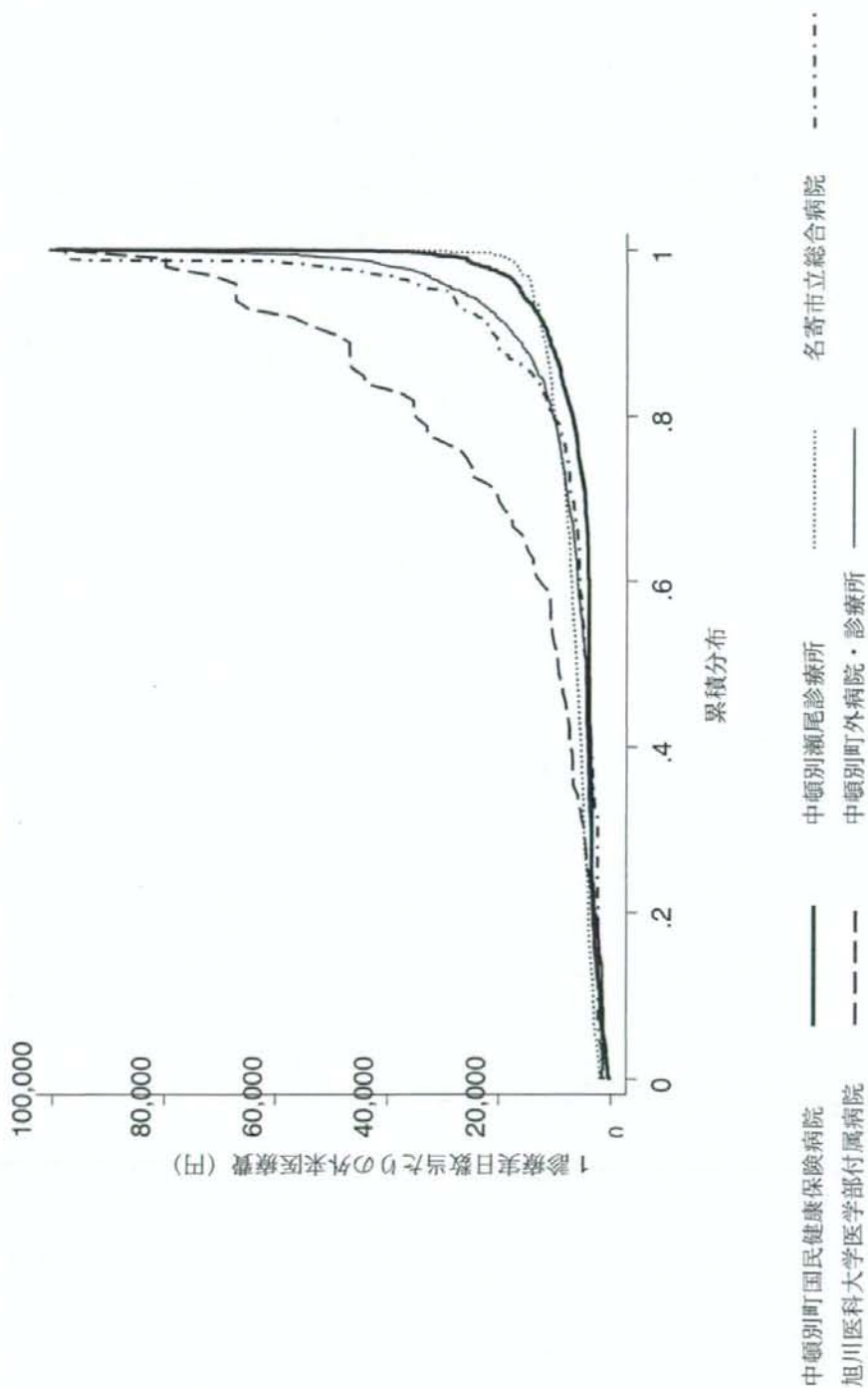
図表 62：2005 年度における医療施設別・1 診療実日数当たり入院医療費累積分布（薬、歯科、針灸・接骨を除く 65 歳未満シフト）



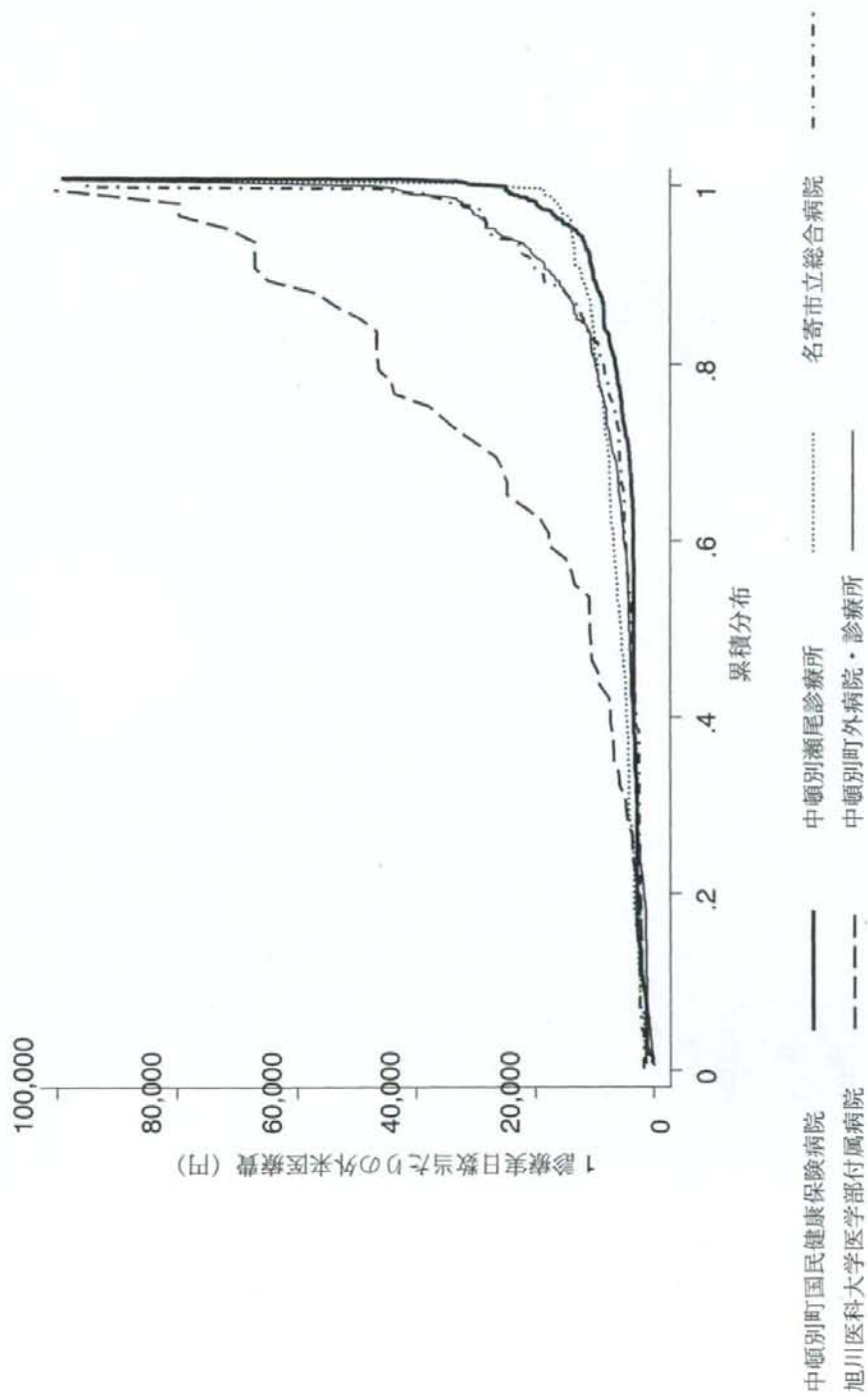
図表 63：2005 年度における医療施設別・1 診療実日数当たり入院医療費累積分布 (薬、歯科、針灸・接骨を除く 65 歳以上レセプト)



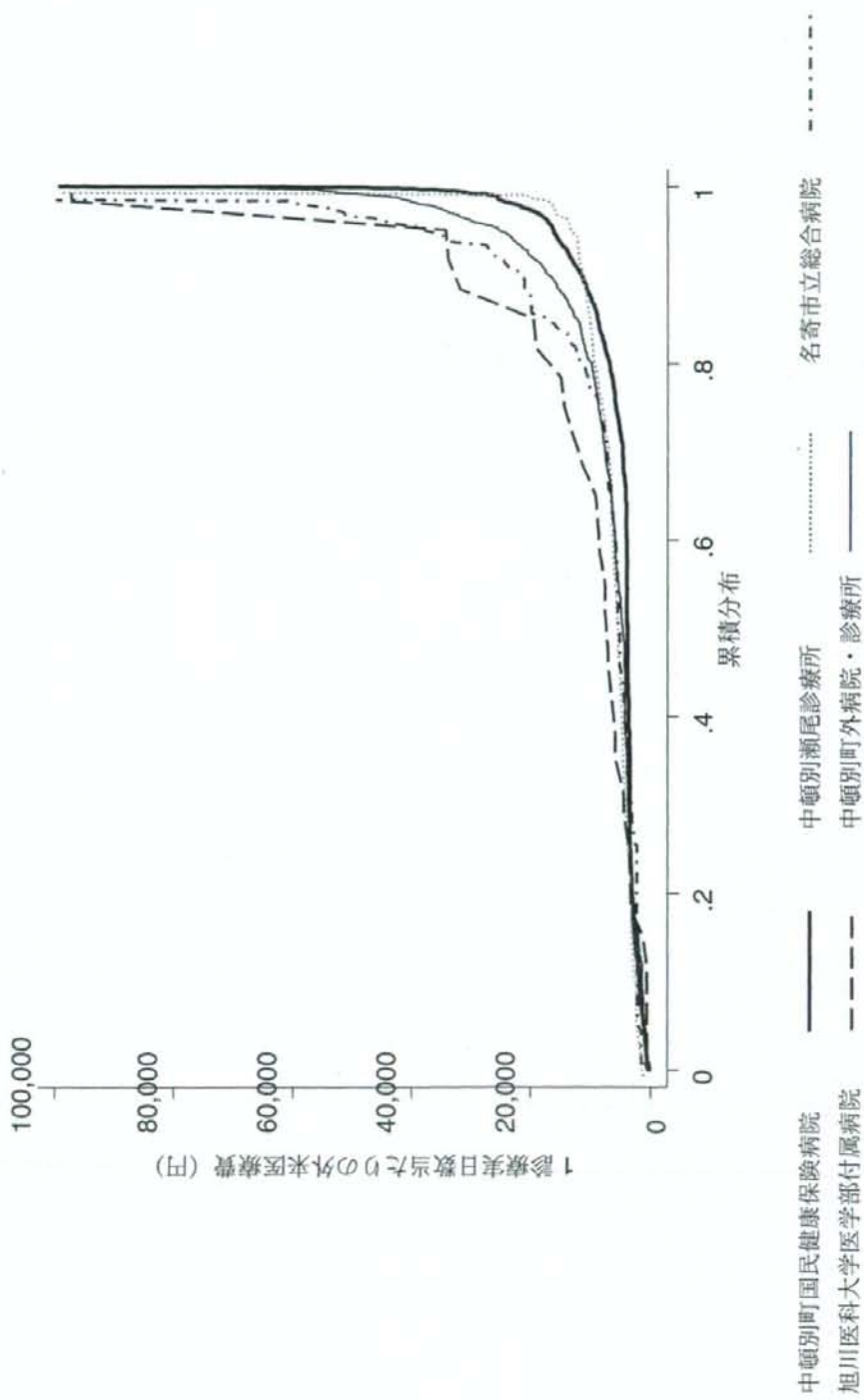
図表 64 : 2007 年度における医療施設別・1 診療実日数当たり外来医療費累積分布 (薬、歯科、針灸、接骨を除くレセプト全件)



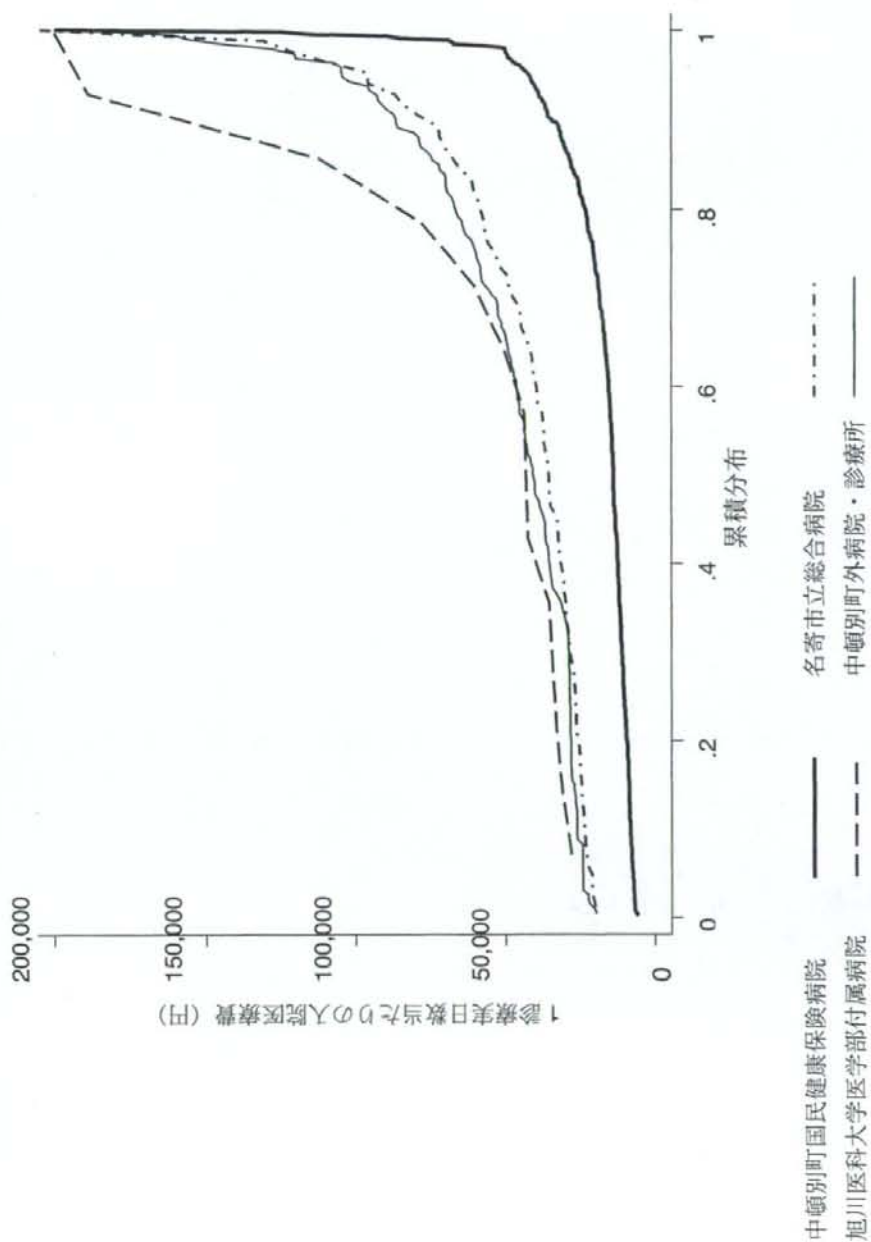
図表 65：2007 年度における医療施設別・1 診療実日数当たり外来医療費累積分布（薬、歯科、針灸・接骨を除く 65 歳未満レセプト）



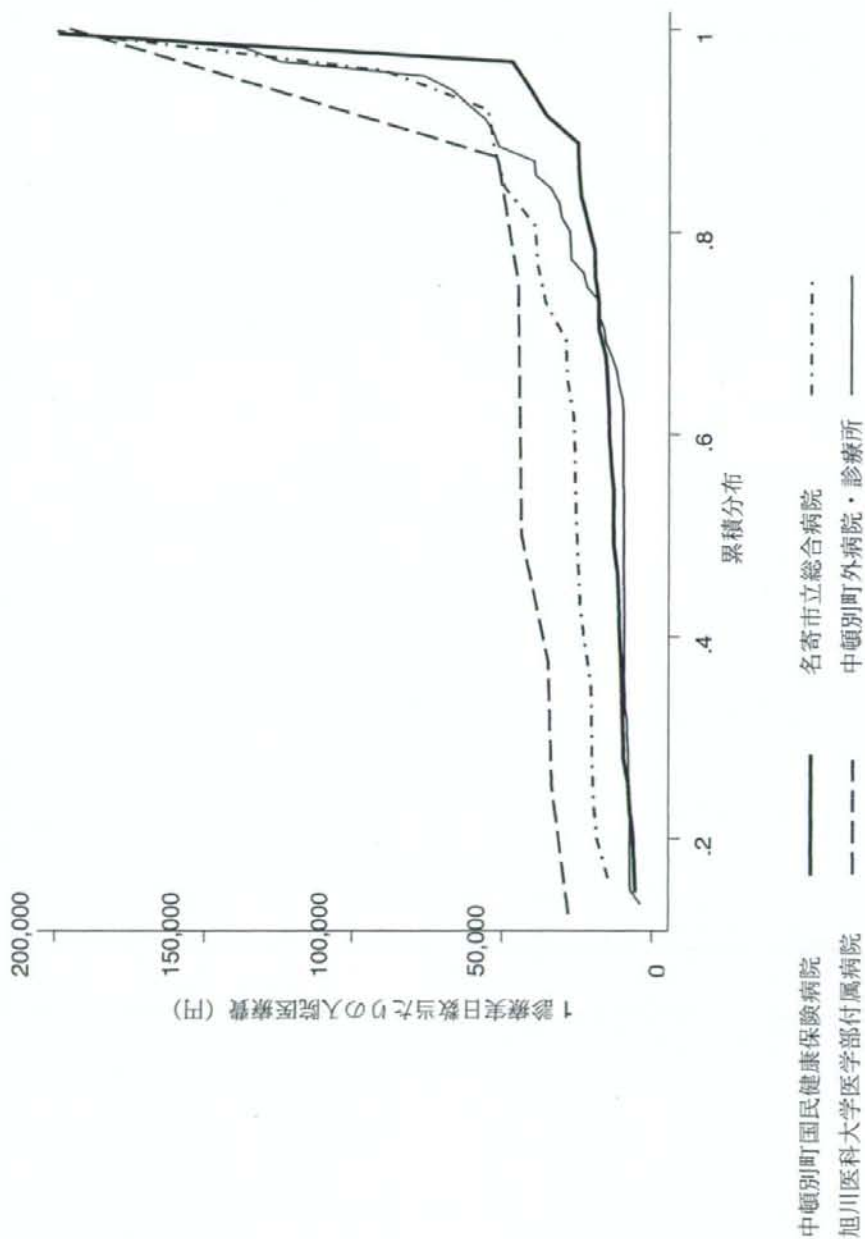
図表 66：2007 年度における医療施設別・1 診療実日数当たり外来医療費累積分布（薬、歯科、針灸・接骨を除く 65 歳以上レセプト）



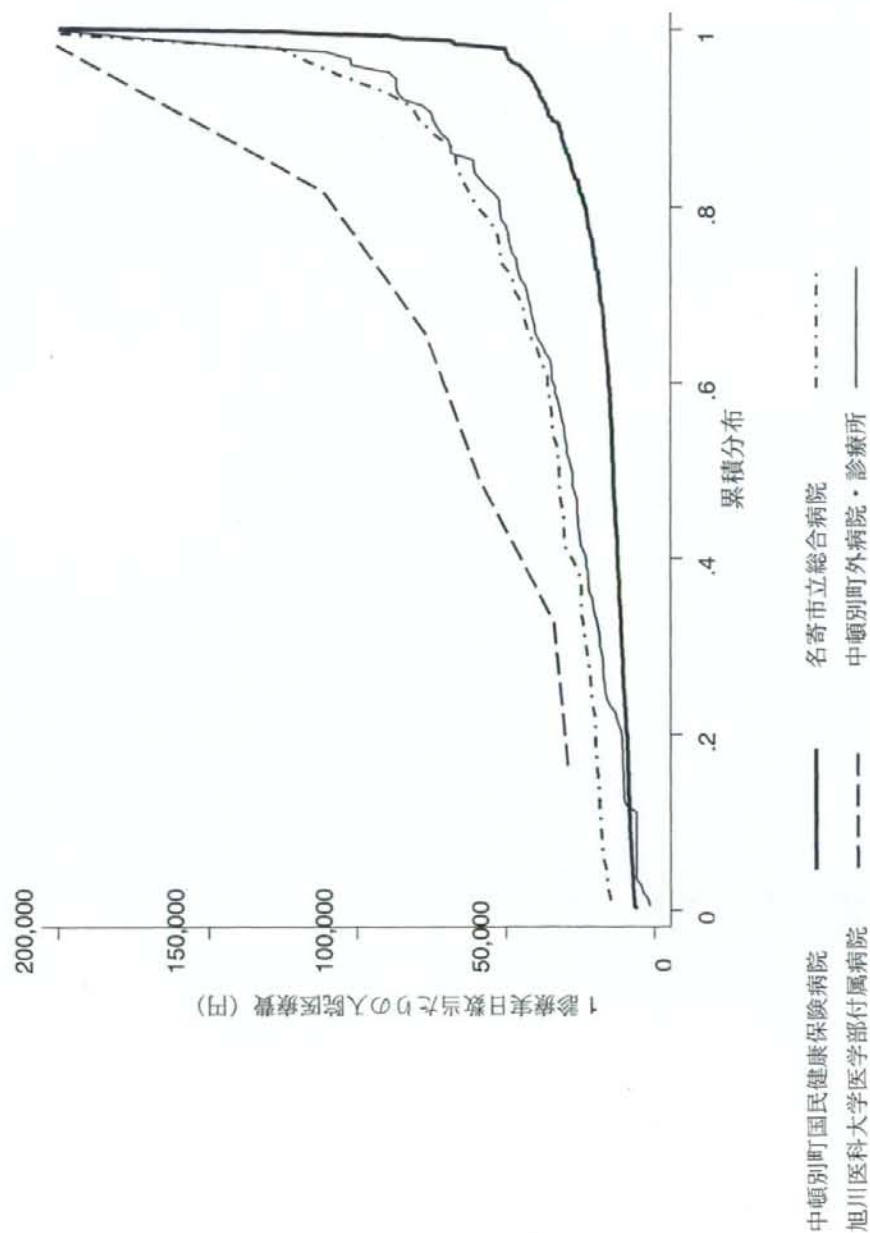
図表 67：2007 年度における医療施設別・1 診療実日数当たり入院医療費累積分布（薬、歯科、針灸・灸、接骨を除くレセプト全件）



図表 68：2007 年度における医療施設別・1 診療実日数当たり入院医療費累積分布（薬、歯科、針灸・接骨を除く 65 歳未満レセプト）



図表 69：2007 年度における医療施設別・1 診療実日数当たり入院医療費累積分布（薬、歯科、鍼灸・接骨を除く 65 歳以上レセプト）



研究成果の刊行に関する一覧表

書籍

著者氏名	論文タイトル名	書籍全体の 編集者名	書 籍 名	出版社名	出版地	出版年	ページ
なし							

雑誌

発表者氏名	論文タイトル名	発表誌名	巻号	ページ	出版年
住友和弘・石井吉春・泉田信行・長谷部直幸	公立病院改革ガイドラインに関する一検討	HOPS Discussion Paper Series	11	1・16	2008
野口晴子	医療資源の偏在が北海道中頓別町における患者の受診行動と医療費に与える影響について	日本財政学会第65回大会要旨集		105-108	2008
菊池潤	高齢期の医療・介護サービスの利用行動に関する考察	日本財政学会第65回大会要旨集		111-112	2008