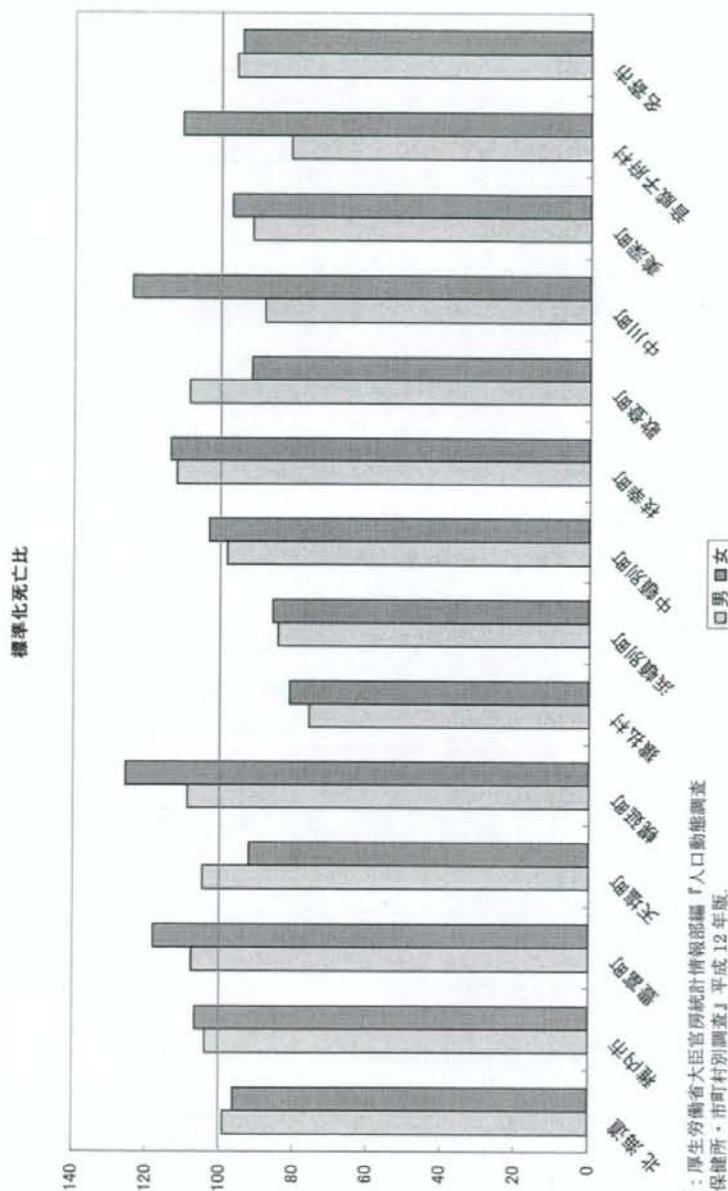


中頓別町での死亡

図表 4：標準化死亡比



- 標準化死亡比の数値は平成10年から平成14年までの死亡数および国勢調査人口（平成12年）を基に算出されている。
- 中頓別町の死亡率は全国平均（100）とすると、男性はそれを若干下回り、女性は若干上回る。全体としては平均的。

将来人口推計

- 市町村別将来人口推計（2008年12月推計）の数値による。
- 中頓別町は2025年には1386人と2005年の6割程度の人口となる。
- 近隣市町村も程度の差が若干あるものの、同じく減少していく。
- 病院運営、特に設備投資、を行う場合には人口減に伴って医業収益が自然に減少することを想定する必要がある。
 - ・例えば、現状から4割人口が減少する場合、受診率を4割引き上げないと受診患者数が減少することとなる。設備の稼働率についても同様。

図表8：市町村別将来人口推計

総数	稚内市	名寄市	美深町	音威子府村	中川町	天塩町
2005年	41,592	31,628	5,512	1,070	2,106	4,030
2010年	39,221	29,908	5,002	908	1,875	3,604
2015年	36,959	28,247	4,559	810	1,682	3,252
2020年	34,496	26,441	4,111	723	1,488	2,909
2025年	31,897	24,541	3,682	644	1,300	2,589
2030年	29,276	22,655	3,287	577	1,133	2,293
総数	幌延町	猿払村	浜頓別町	中頓別町	枝幸町	豊富町
2005年	2,784	2,940	4,582	2,289	9,815	4,850
2010年	2,524	2,811	4,235	2,018	9,138	4,498
2015年	2,301	2,686	3,923	1,801	8,486	4,173
2020年	2,082	2,552	3,615	1,588	7,810	3,842
2025年	1,874	2,430	3,308	1,386	7,139	3,521
2030年	1,673	2,307	3,008	1,196	6,481	3,208

出所：国立社会保障・人口問題研究所『市町村別将来推計人口』2008年12月推計。

国民健康保険加入者の受診行動比較

○2006 年度国民健康保険の実態の数値（2005 年度分のデータである）を利用した。

○稚内市、名寄市などの市域と幌延町、浜頓別町、音威子府村は相対的に国保加入率が低く、中頓別町を含むその他地域は 50%に近い加入率となっている。

○中頓別町の一般被保険者の入院受診率については、中頓別町は地域でも 1 位、2 位となる極めて高い水準である。

○一般被保険者の入院外受診率についても、中頓別町は地域でもトップクラスの極めて高い水準である。

○国保老人保健受給者についても入院受診率、入院外受診率は上位グループにある。

○中頓別町の一般被保険者について、一件当たり医療費を見ると、受診率同様に上位グループにある。

○国保老人保健受給者について一件当たり医療費を見ると、入院医療費は下位グループにあるものの、入院外医療費については分析対象地域において唯一 2 万円を超える水準であり、非常に高い水準にあると言える。

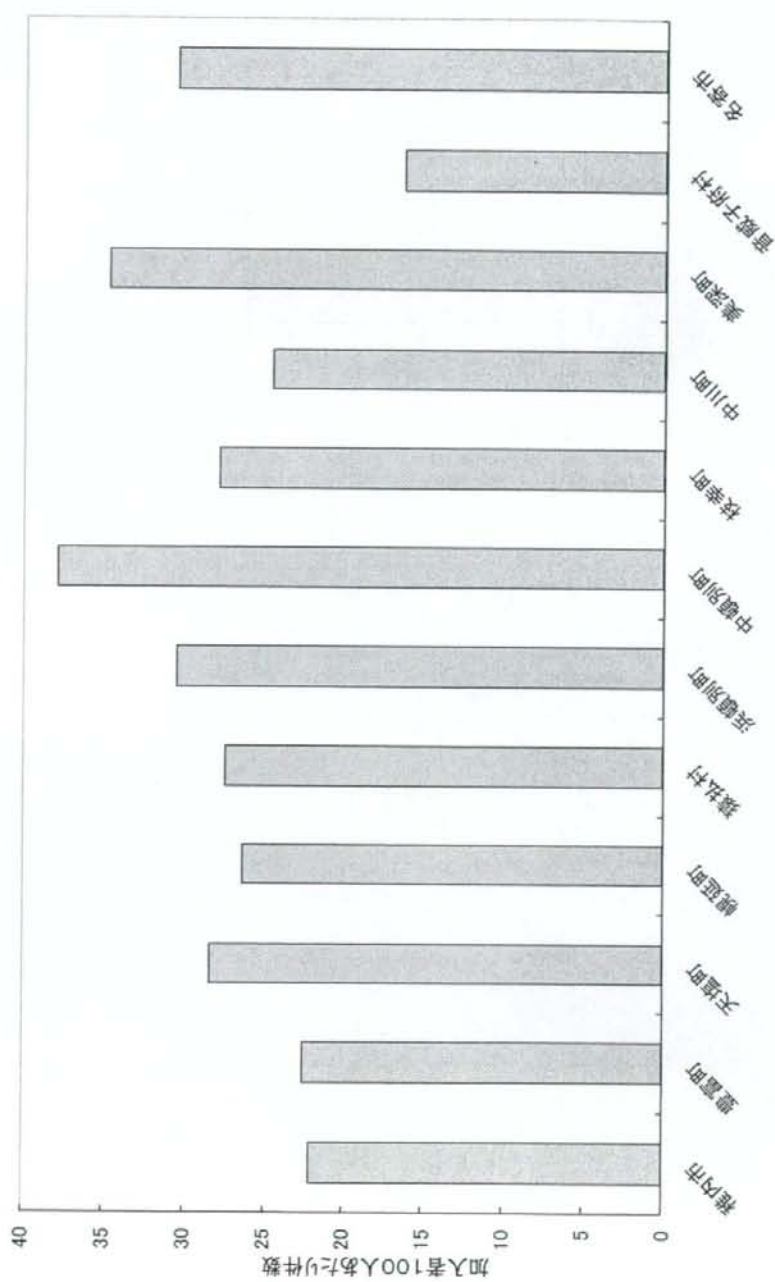
○以上の結果から、一般被保険者の医療費は上位グループ、国保老人保健受給者の入院外医療費は非常に高い水準、であると言える。

図表 9：市町村別国保加入者数・加入率（2005 年度）

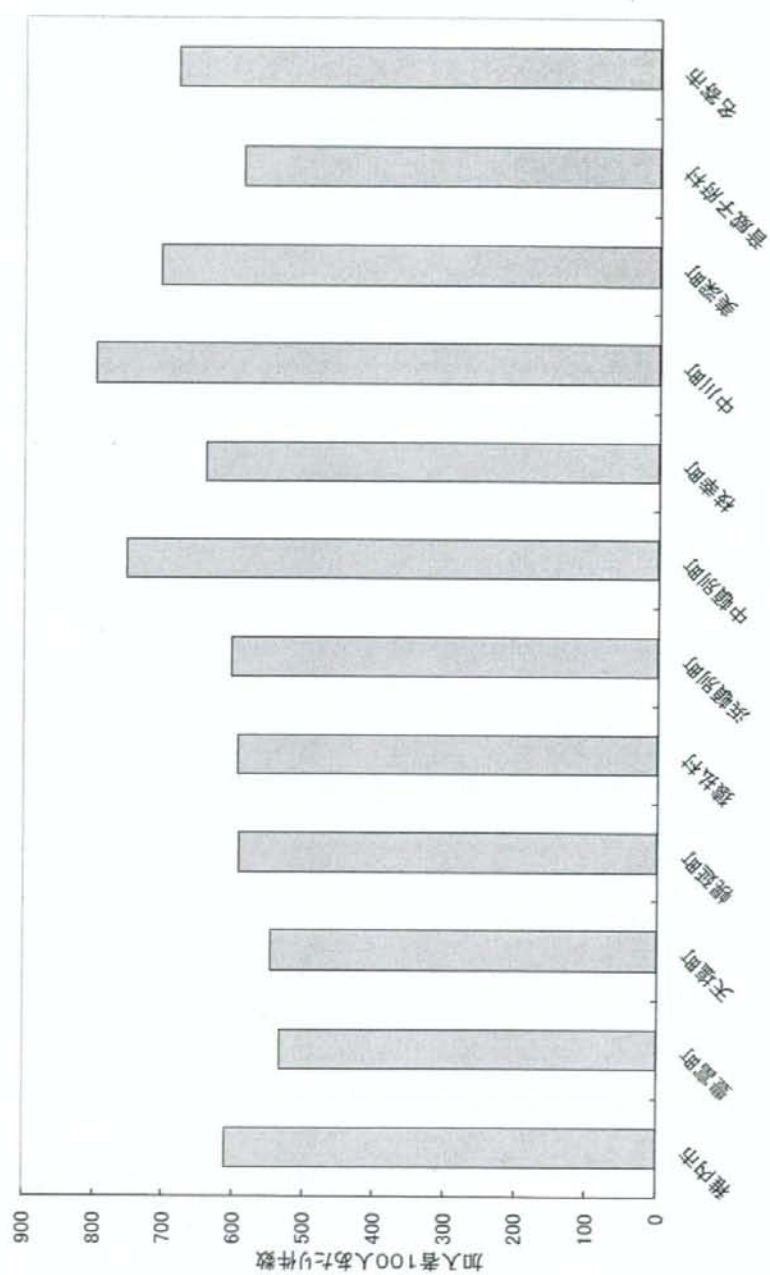
	総人口	国保加入者数	加入率(%)
稚内市	41,541	14,518	34.95
豊富町	4,883	2,424	49.64
天塩町	3,921	1,847	47.11
幌延町	2,778	1,086	39.09
猿払村	2,914	1,432	49.14
浜頓別町	4,545	1,839	40.46
中頓別町	2,310	1,068	46.23
枝幸町	9,943	4,883	49.11
中川町	2,077	980	47.18
美深町	5,498	2,658	48.34
音威子府村	996	405	40.66
名寄市	31,212	11,035	35.35

出所：国民健康保険中央会『国民健康保険の実態』平成 18 年度版。

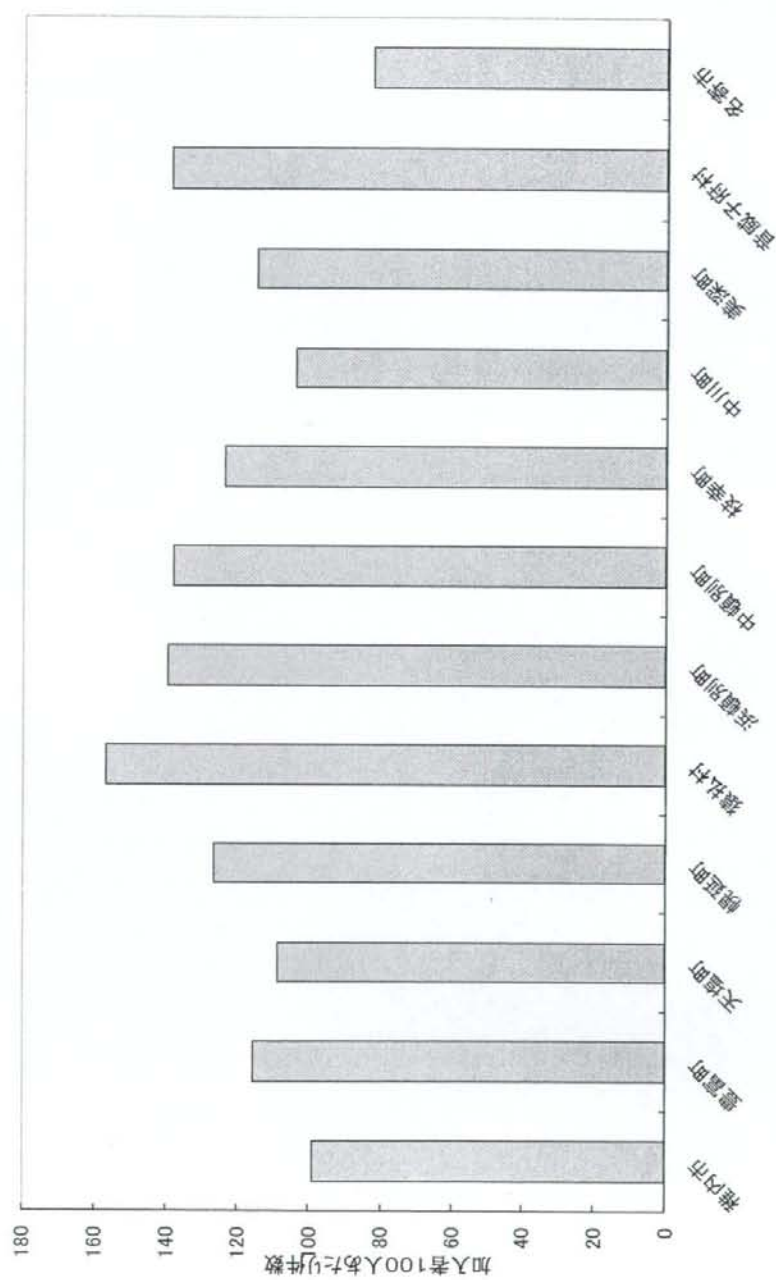
図表 10：国保一般被保険者入院受診率



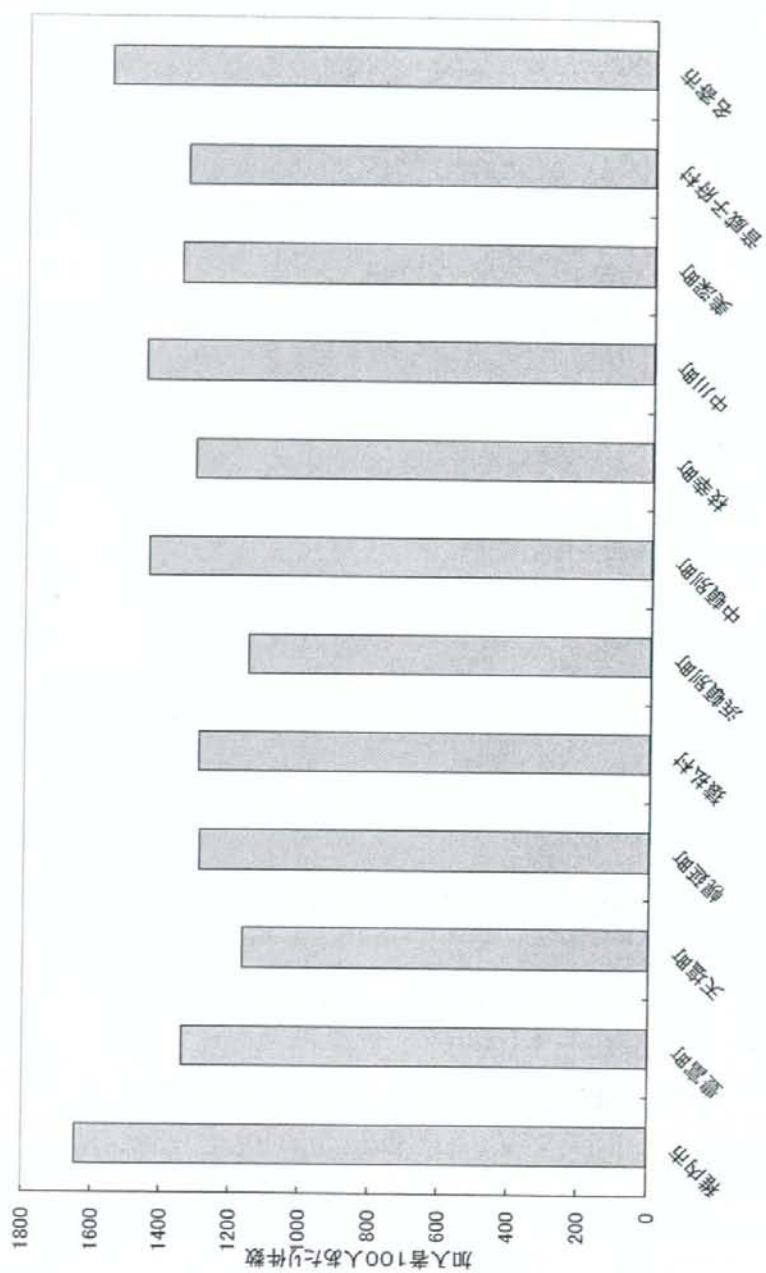
図表 11：国保一般被保険者入院外受診率



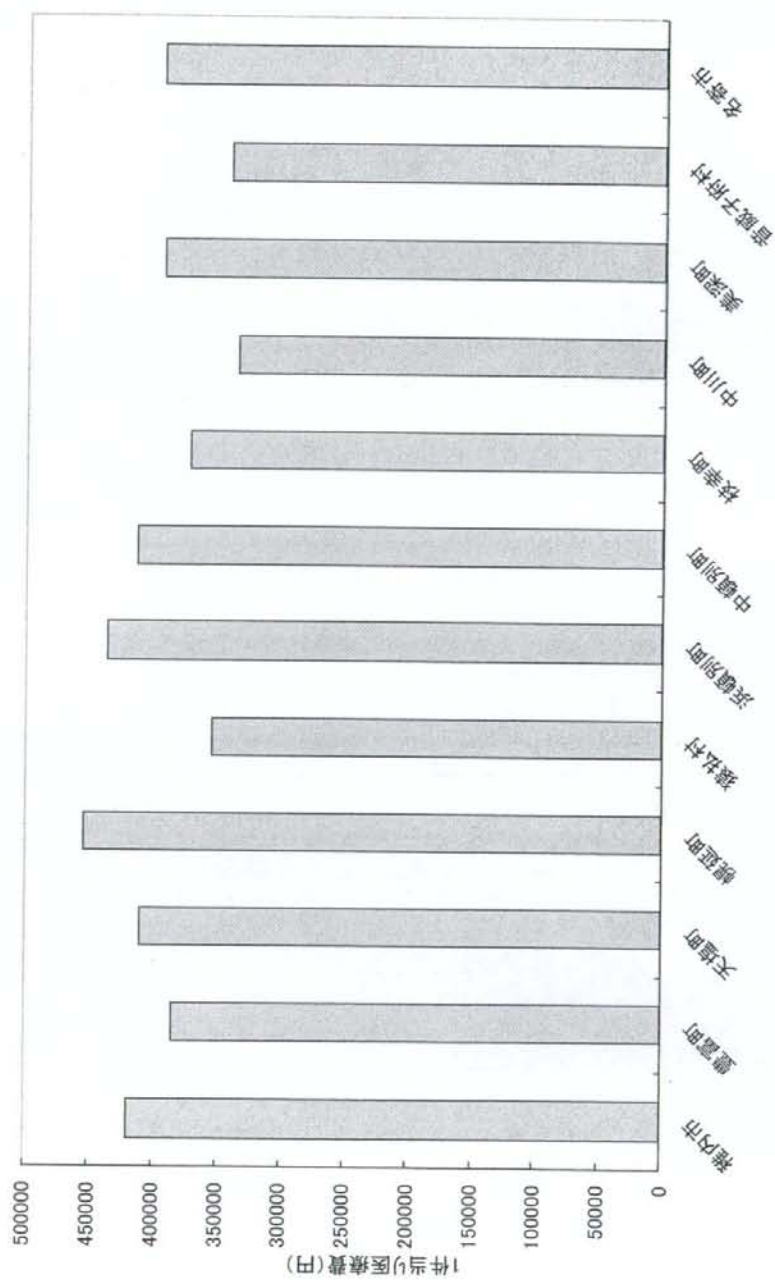
図表 12：国保老健被保険者入院受診率



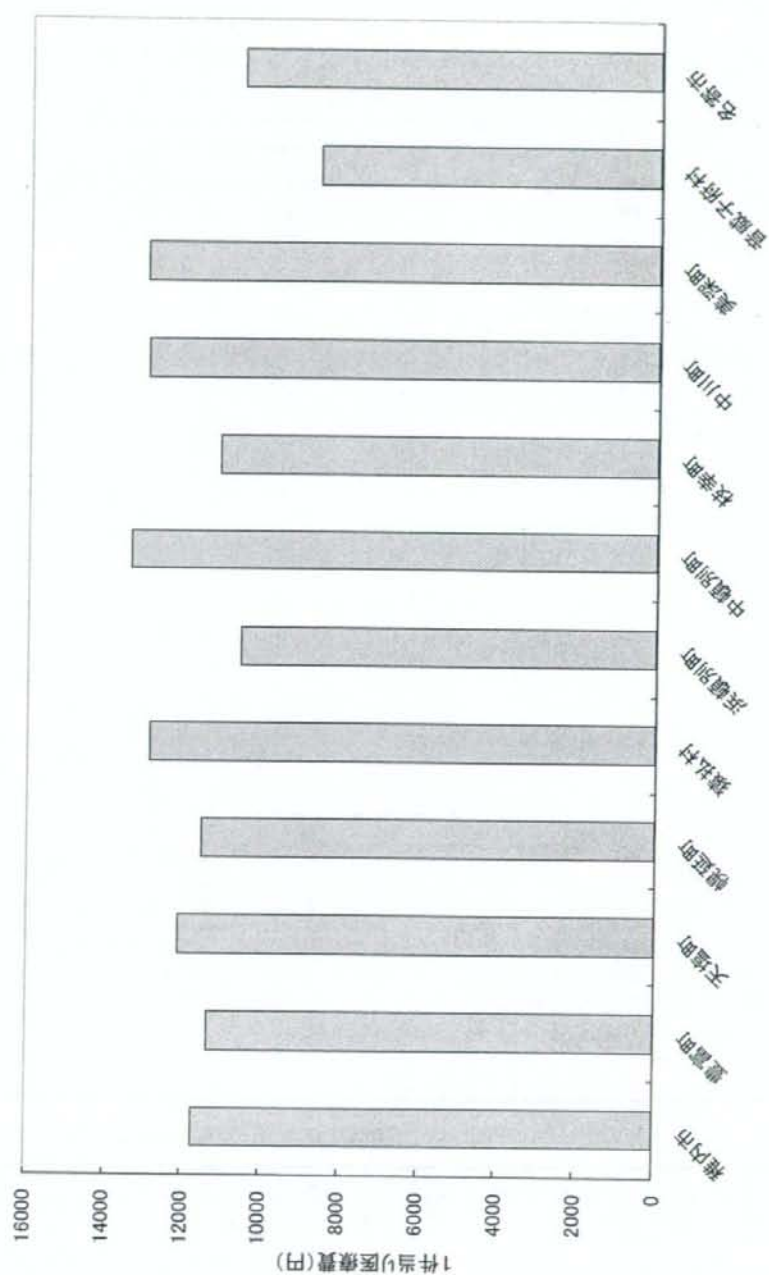
図表 13：国保老健被保険者入院外受診率



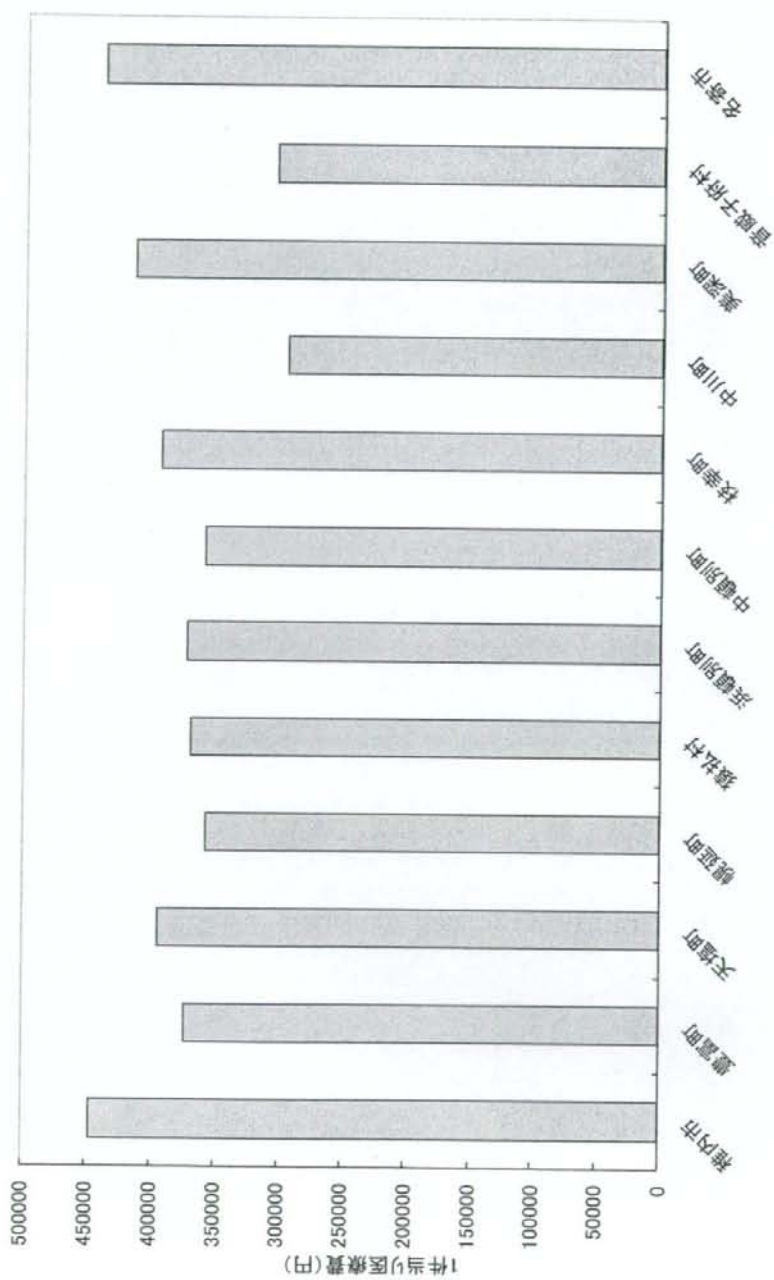
図表 14：国保一般被保険者入院 1 件当たり医療費



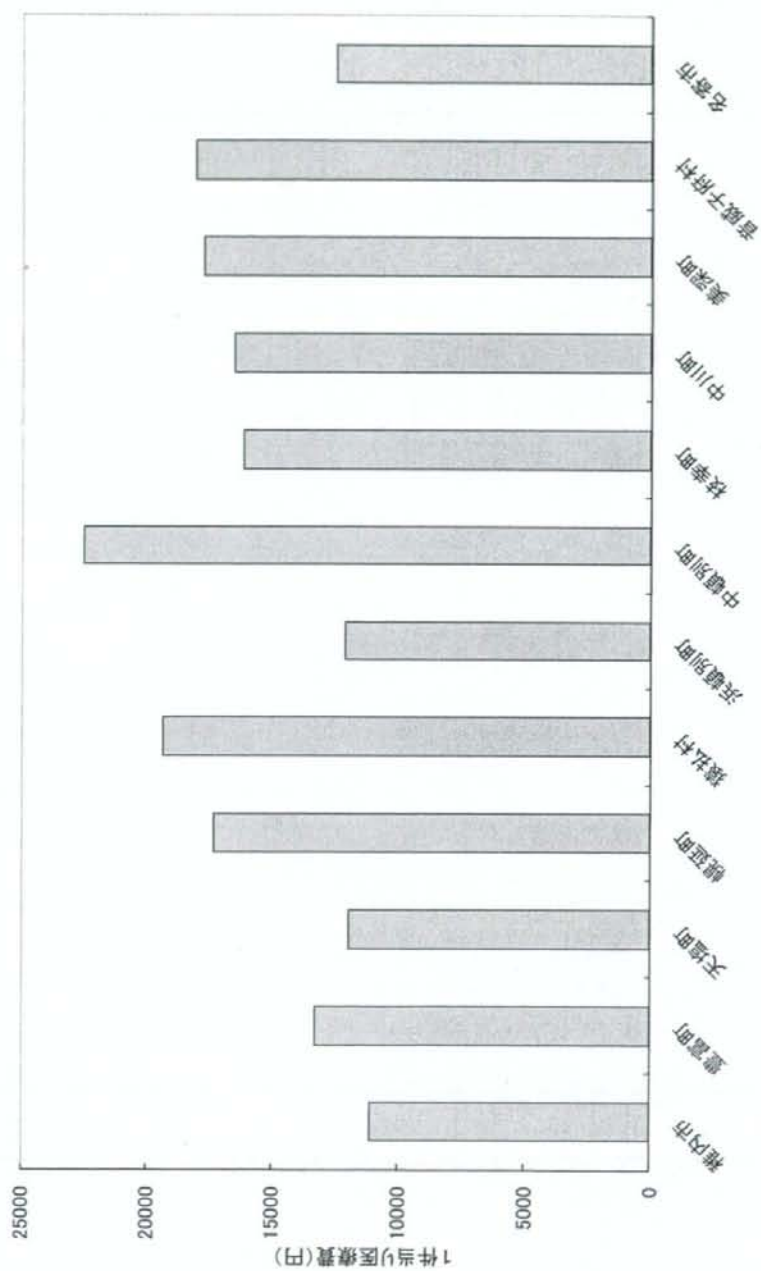
図表 15：国保一般被保険者入院外 1 件当たり医療費



図表 16：国保老健被保険者入院 1 件当たり医療費



図表 17：国保老健被保険者入院外 1 件当たり医療費



Ⅱ 中頓別町国民健康保険レセプトデータ を利用した分析

基本統計量

○基本統計量とは、データの性質に関する最も基礎的な指標。ここでは中頓別町国民健康保険加入者の医療費の使い方の最も基礎的な指標となる。

○ここでは2007年と2006年について基本統計量を比較してみる。

○入院医療の利用について

- ・ 表中の日数（入院）とは加入者が入院した日数を表す。
- ・ 2007年について言えば、1135人の加入者全員が平均して、11.6日入院したと言える。
- ・ ただし、最も利用しない人は0日間入院している。
- ・ 他方、最も長く入院した人は2007年度中、367日間入院していた。（これは転院する場合、転院元と転院先で1日ずつカウントされることによる）
- ・ 2006年と比較すると平均して0.4日だけ入院日数が減少している。
- ・ 町民全体で見ると、延べ日数で13,124日、医療費合計で2635万点（2億6千万円）の入院医療を利用している。

図表 18：国保レセプトデータ基本統計（2007年）

	2007					
	人数	平均値	標準偏差	最小値	最大値	合計
入院日数	1135	11.56	40.18	0	367	13124
入院外日数	1135	17.60	21.75	0	286	19972
入院点数	1135	23218.49	79305.05	0	1037887	26352984
入院外点数	1135	23469.63	31958.02	0	639765	26638028
合計点数	1135	46688.12	89071.83	0	1121041	52991012

○入院外医療（外来通院）の利用について

- ・ 2007年について言えば、1135人の加入者全員が平均して、17.6日間（一ヶ月に1.5日程度）医療機関の外来を受診したことになる。
- ・ 2006年度と比較すると、平均して0.6日だけ外来受診する日数が減少している。
- ・ 1年間に最も外来受診した人は286日間である。週に5日以上のペースで受診していることになる。（ただし1日に2箇所受診しているケースも含む）
- ・ 加入者全体で延べ1万9千日だけ外来受診している。
- ・ 外来で使う医療費は加入者全体で2億66百万円となり、入院医療費とほぼ同額となっている。

図表 19：国保レセプトデータ基本統計（2006年）

	2006					
	人数	平均値	標準偏差	最小値	最大値	合計
入院日数	1162	11.80	42.73	0	365	13708
入院外日数	1162	18.26	22.24	0	278	21221
入院点数	1162	22144.81	74861.71	0	973771	25732269
入院外点数	1162	20223.90	24703.56	0	366674	23500172
合計点数	1162	42368.71	82260.50	0	984860	49232441

医療機関利用の有無について-1

- 医療機関を全く利用しない個人は健康水準が高いと一般的には考えられる。
- 医療機関を利用していない加入者の人数は基本的な統計には現れない。
- 以下は 2007 年の中頓別町国民健康保険加入者(表のグレーの部分)について。
 - ・加入者のうち 76%が入院しなかった。逆に言えば、4 人に 1 人が何らかの理由で入院している。
 - ・加入者のうち、外来通院をしなかったのは 15.8%である。
 - ・入院も外来通院もせず、医療費を使用しなかった加入者は 14.5%である。

図表 20：医療機関利用・非利用（入院・入院外）の状況

入院利用	2003	2004	2005	2006	2007
非利用者数	761	824	904	874	866
利用者数	166	194	240	288	269
合計	927	1,018	1,144	1,162	1,135
入院外利用	2003	2004	2005	2006	2007
非利用者数	141	157	182	187	179
利用者数	786	861	962	975	956
合計	927	1,018	1,144	1,162	1,135
医療費使用	2003	2004	2005	2006	2007
非利用者数	132	147	171	174	164
利用者数	795	871	973	988	971
合計	927	1,018	1,144	1,162	1,135
入院非利用率 (%)	82.09	80.94	79.02	75.22	76.3
入院外非利用率 (%)	15.21	15.42	15.91	16.09	15.77
医療費非利用率 (%)	14.24	14.44	14.95	14.97	14.45

- ・ただし、高齢者については、体調の急激な変化も考えられるため、全く医療機関を受診しないことは必ずしも良いとは考えられない。98