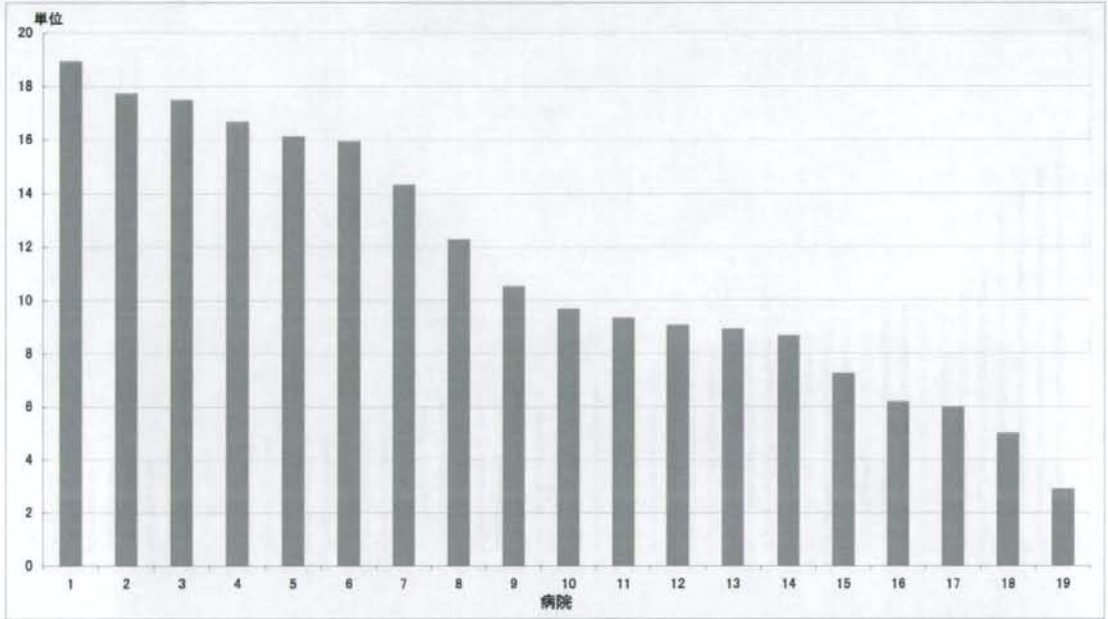
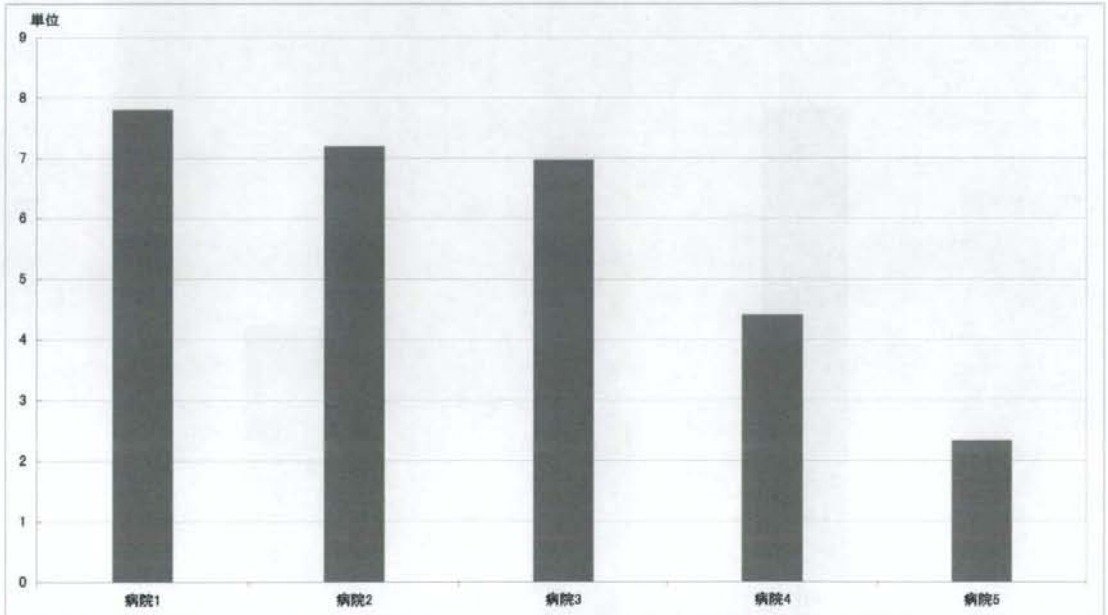


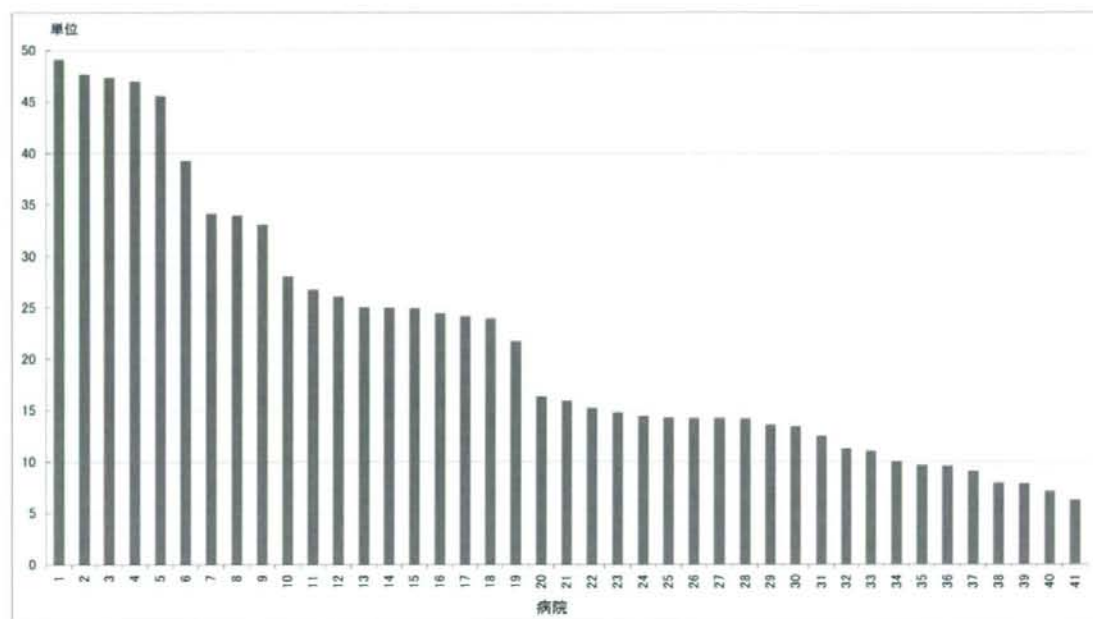
19. 入院後1ヶ月間の患者1人あたりリハビリ平均介入単位(リハビリ実施患者のみ・心血Ⅰ)



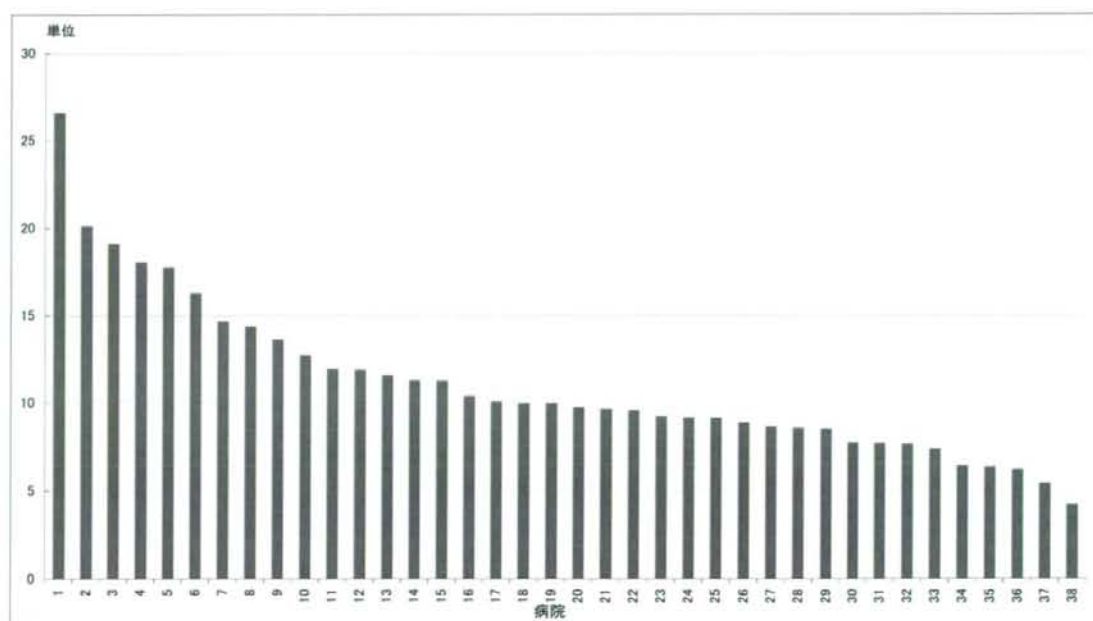
20. 入院後1ヶ月間の患者1人あたりリハビリ平均介入単位(リハビリ実施患者のみ・心血Ⅱ)



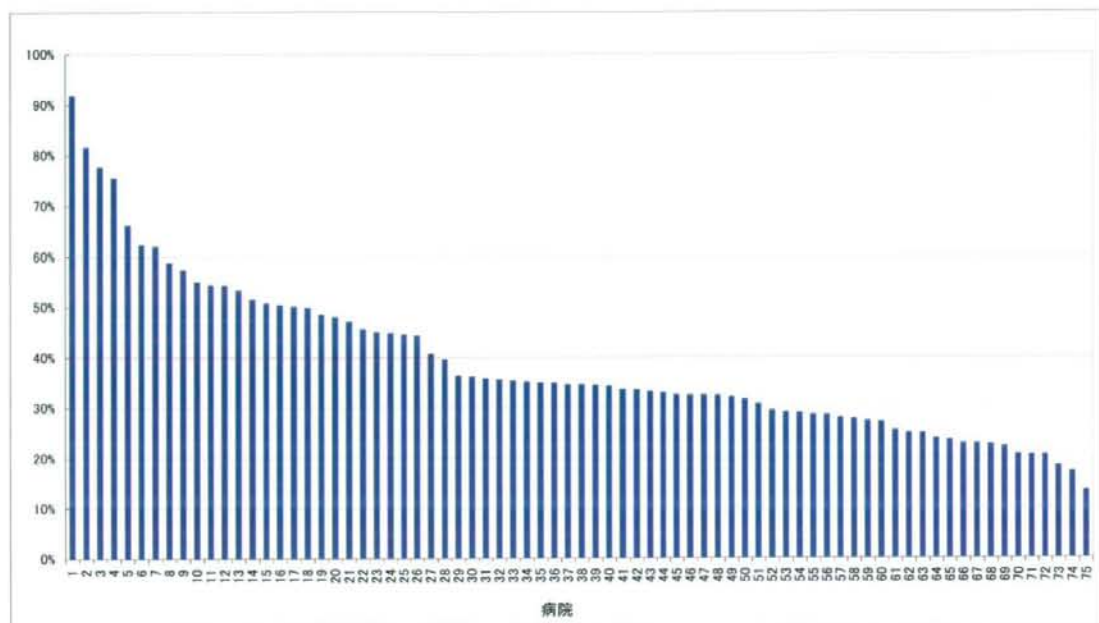
21. 入院後1ヶ月間の患者1人あたりリハビリ平均介入単位(リハビリ実施患者のみ・脳Ⅰ)



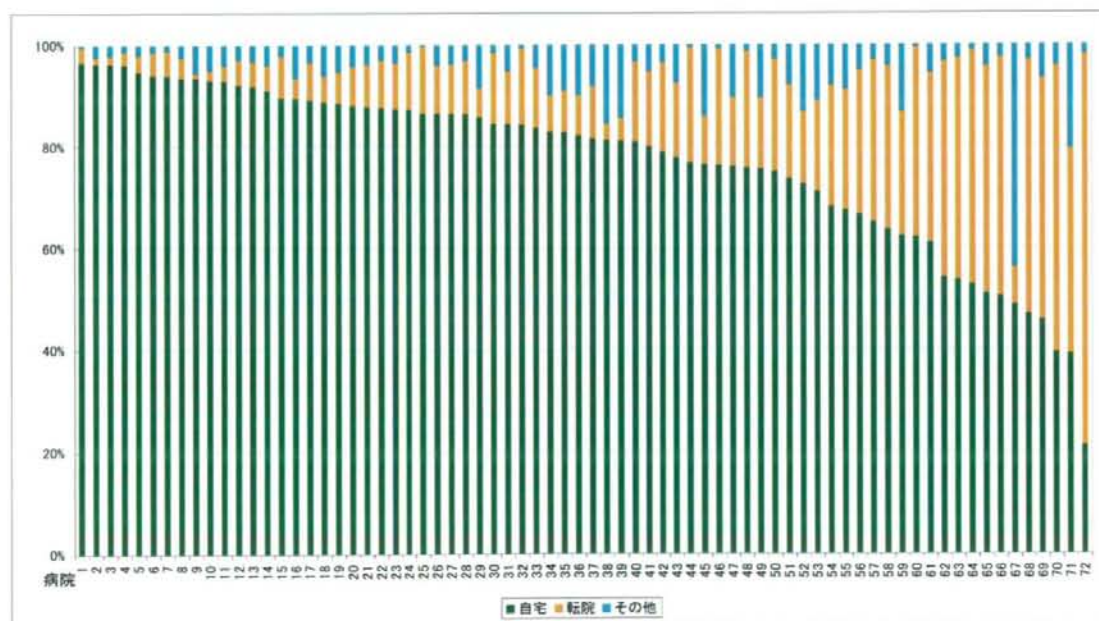
22. 入院後1ヶ月間の患者1人あたりリハビリ平均介入単位(リハビリ実施患者のみ・脳Ⅱ)



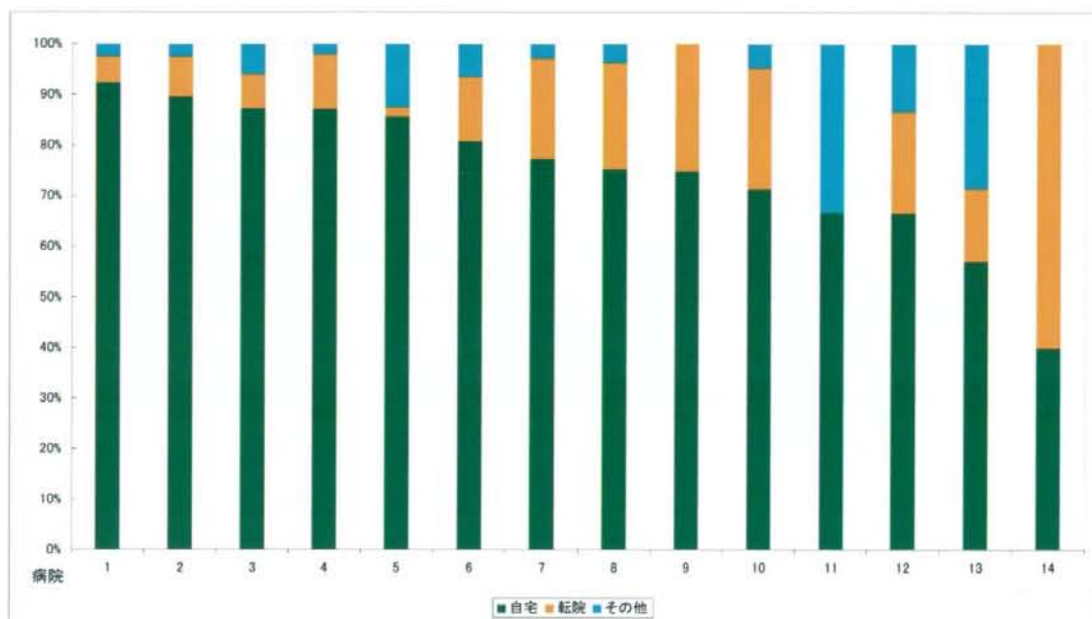
23. 全入院患者の総在院日数に対するリハビリ実施患者の在院日数の占める割合



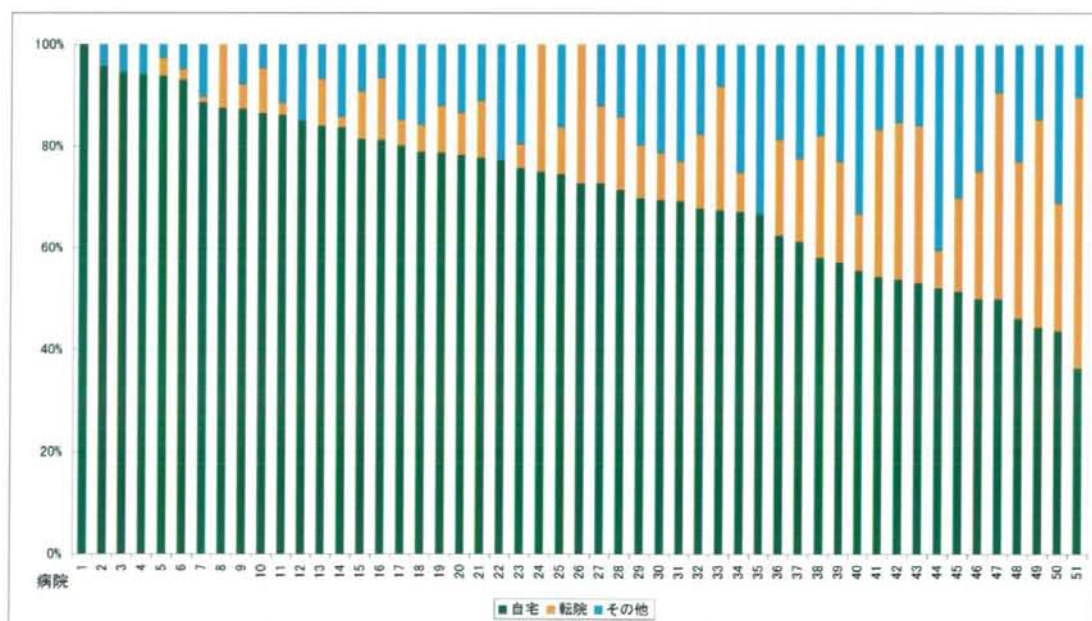
24. 退院先（運動I）のリハビリ実施患者



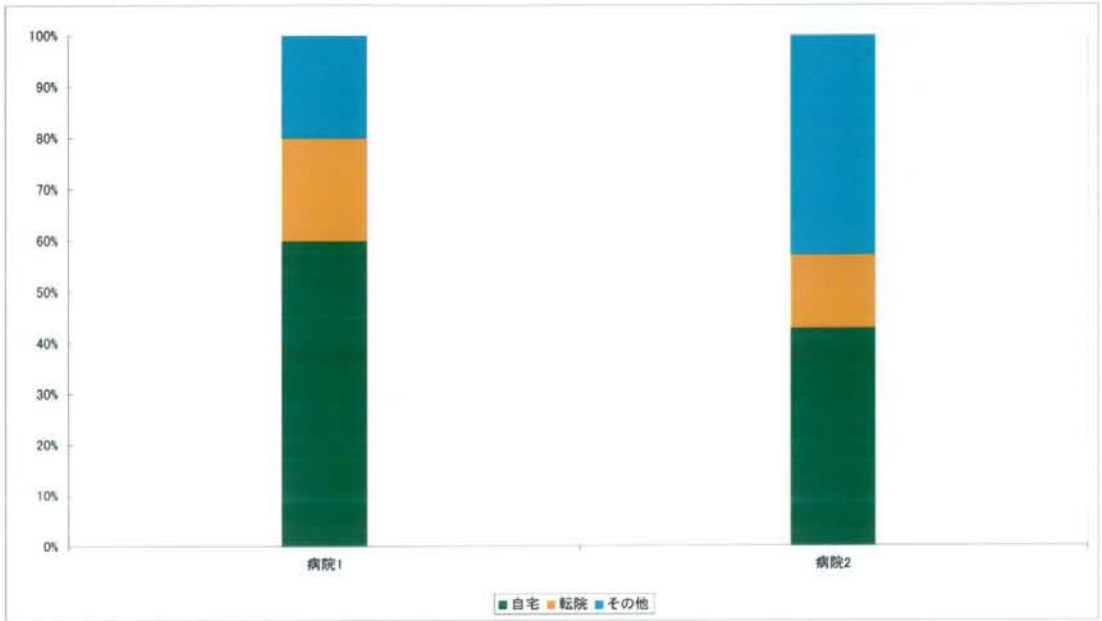
25. 退院先(運動Ⅱ)のリハビリ実施患者



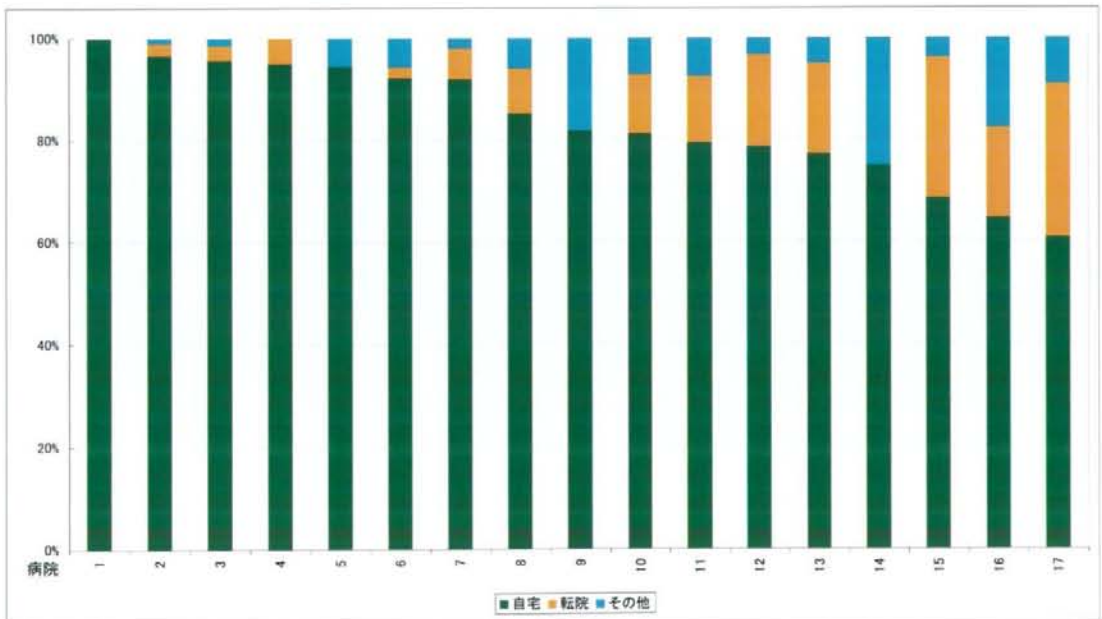
26. 退院先(呼吸Ⅰ)のリハビリ実施患者



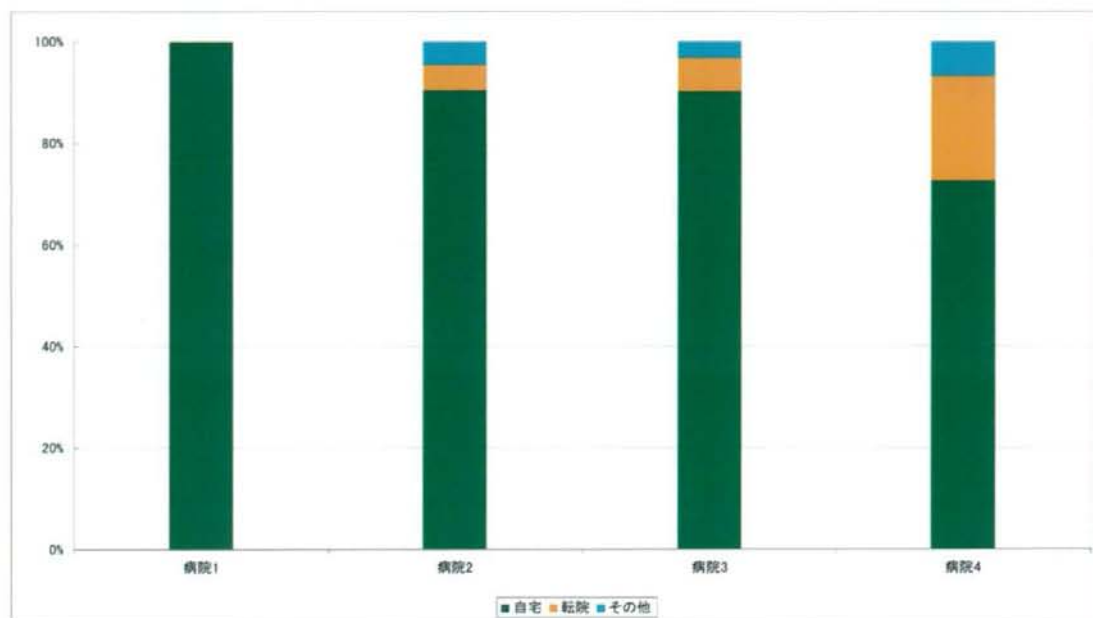
27. 退院先(呼吸Ⅱ)のリハビリ実施患者



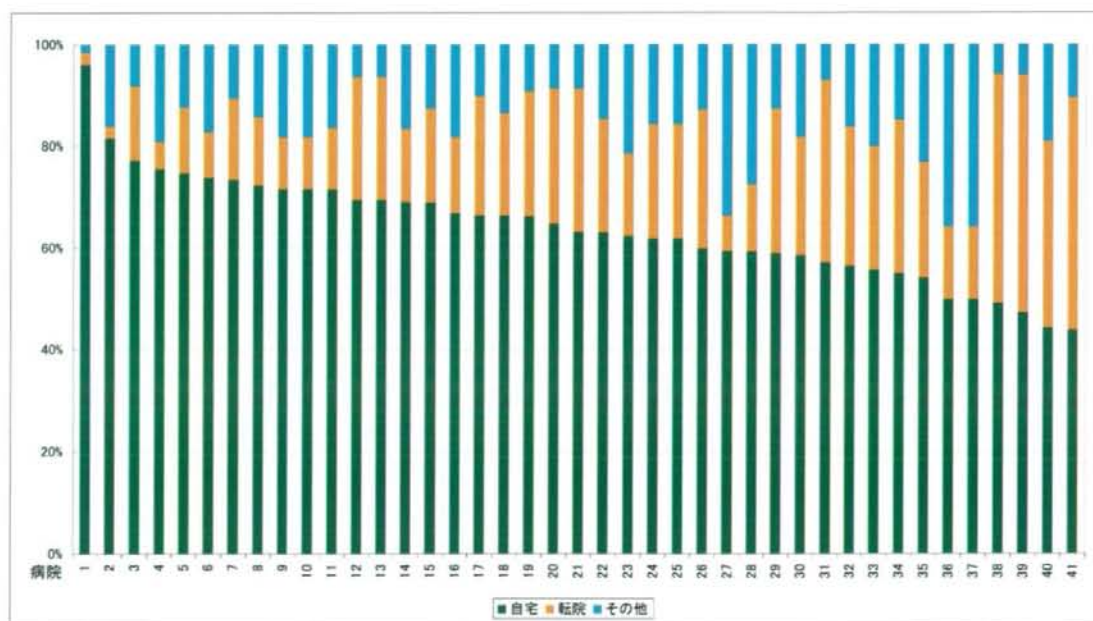
28. 退院先(心Ⅰ)のリハビリ実施患者



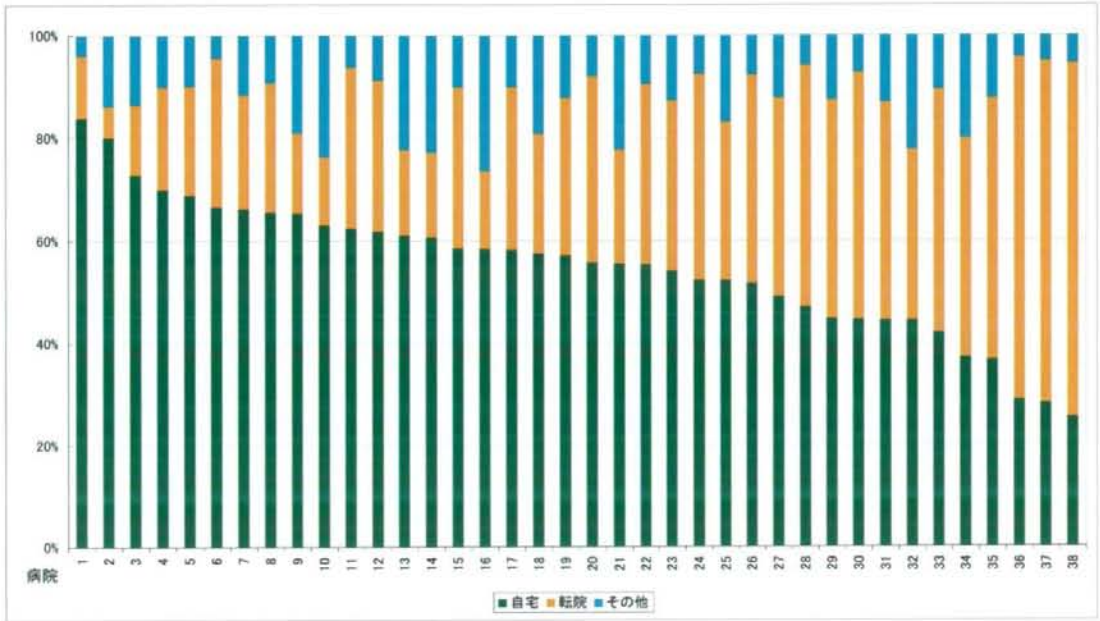
29. 退院先(心Ⅱ)のリハビリ実施患者



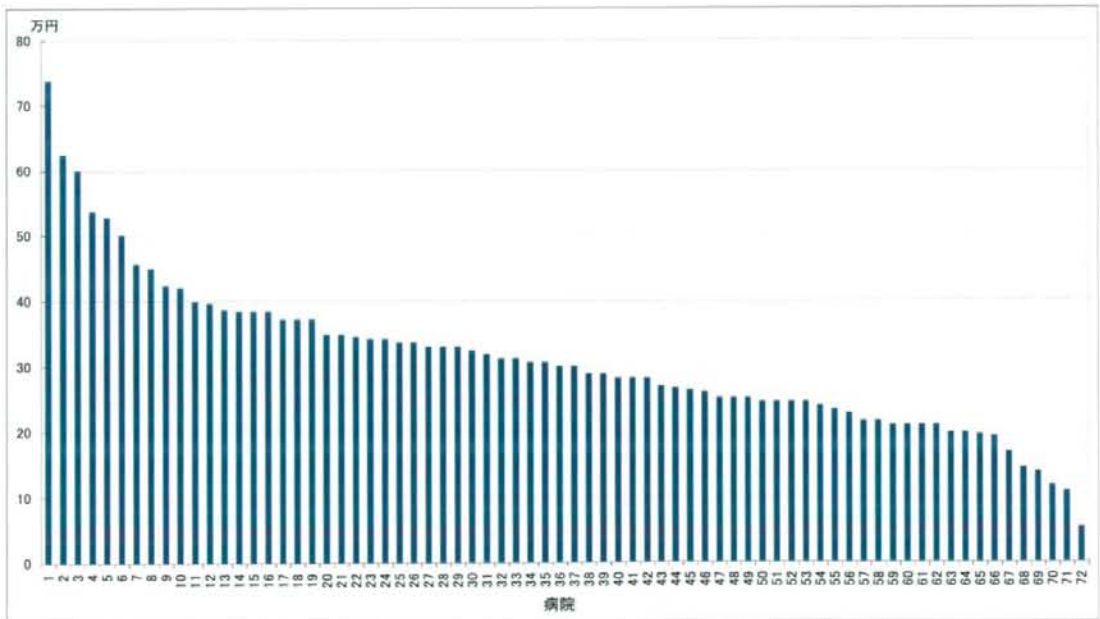
30. 退院先(脳Ⅰ)のリハビリ実施患者



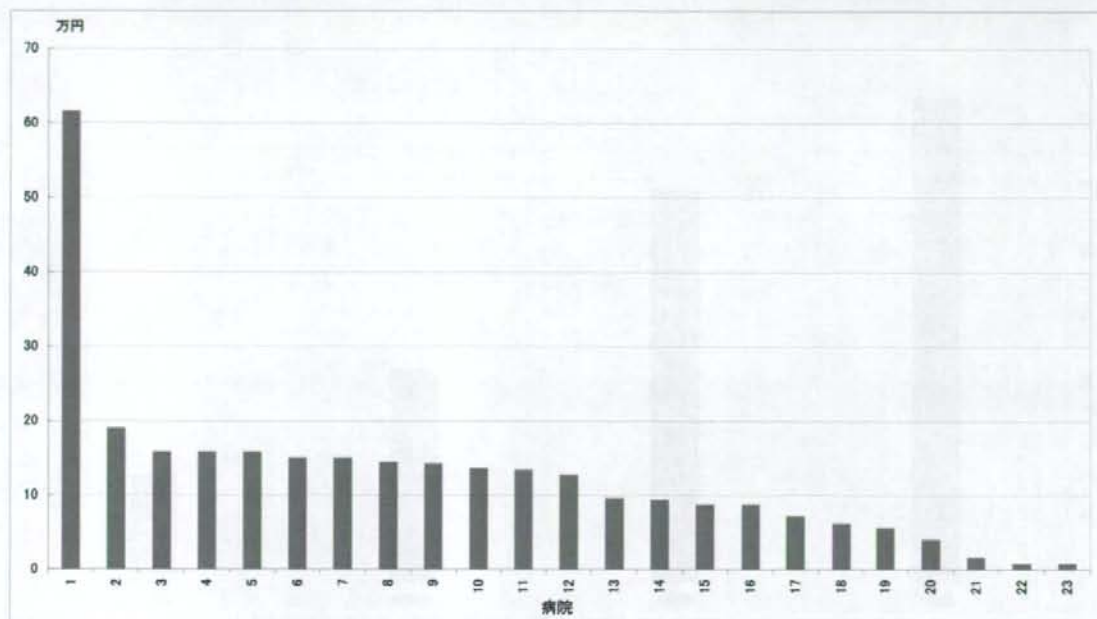
31. 退院先(脳Ⅱ)のリハビリ実施患者



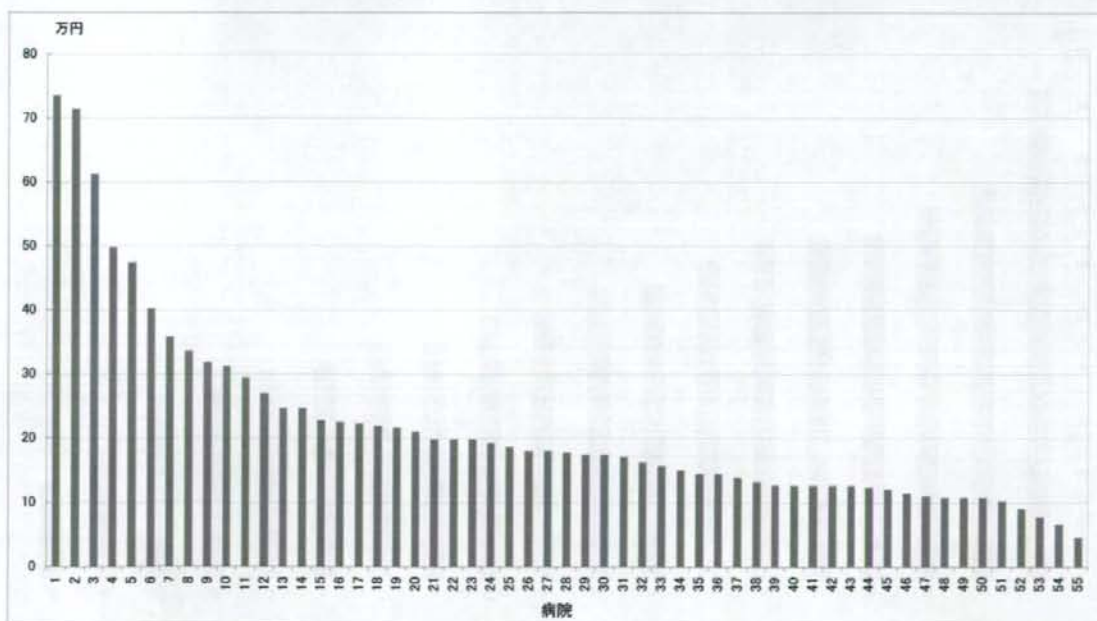
32. 患者1入院あたりのリハビリテーション費用 内訳(運動Ⅰ+早期加算料+総合実施計画書+退院時指導料+摂食)



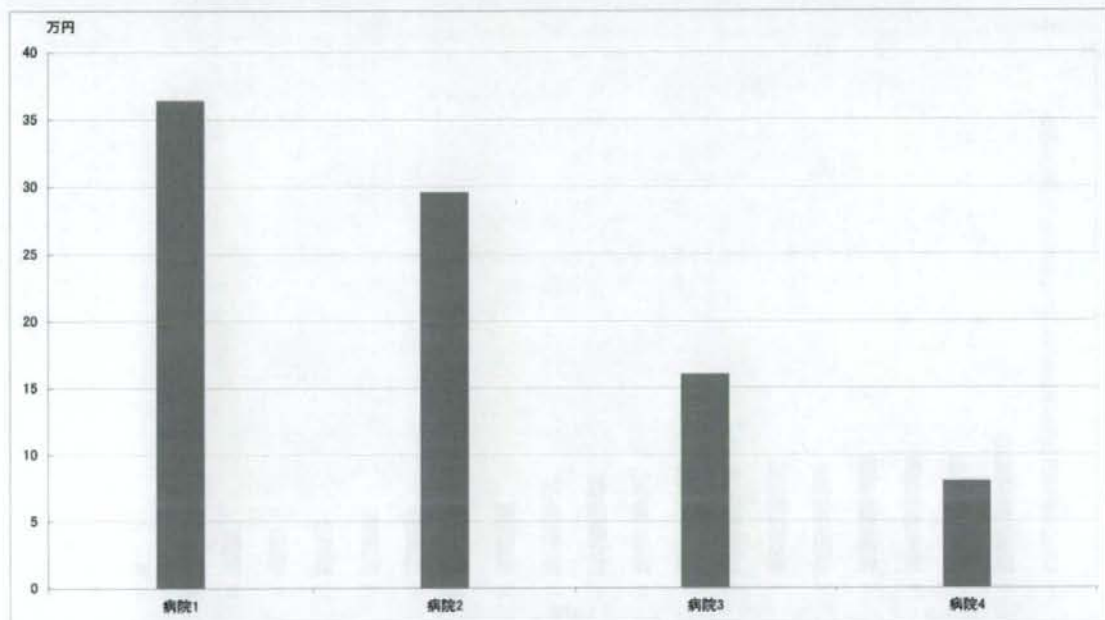
33. 患者1入院あたりのリハビリテーション費用 内訳(運動Ⅱ+早期加算料+総合実施計画書+退院時指導料+摂食)



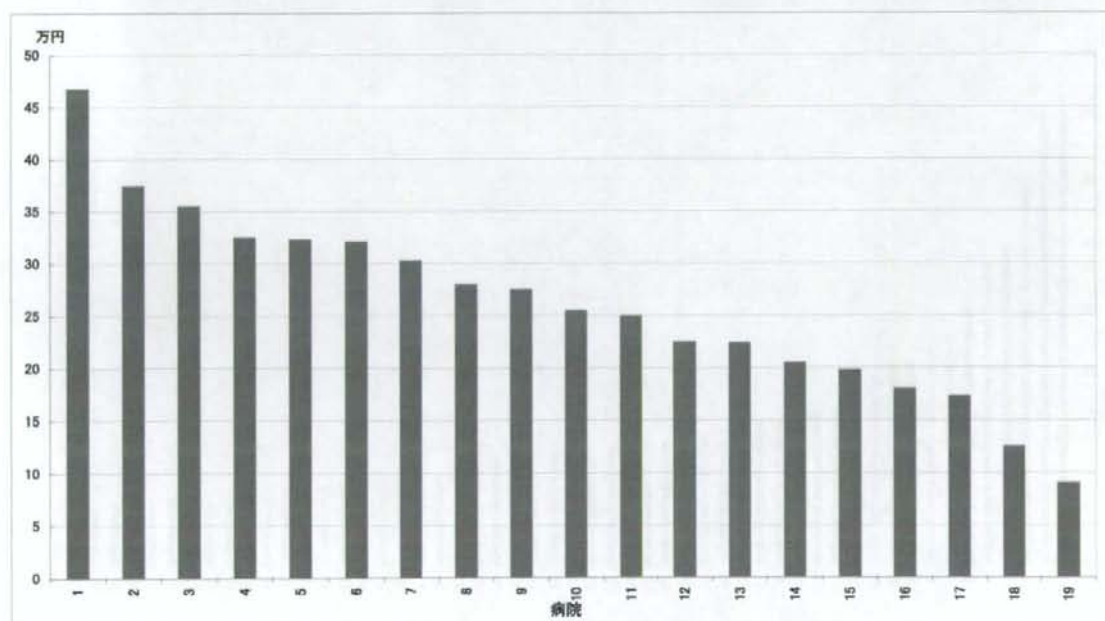
34. 患者1入院あたりのリハビリテーション費用 内訳(呼吸Ⅰ+早期加算料+総合実施計画書+退院時指導料+摂食)



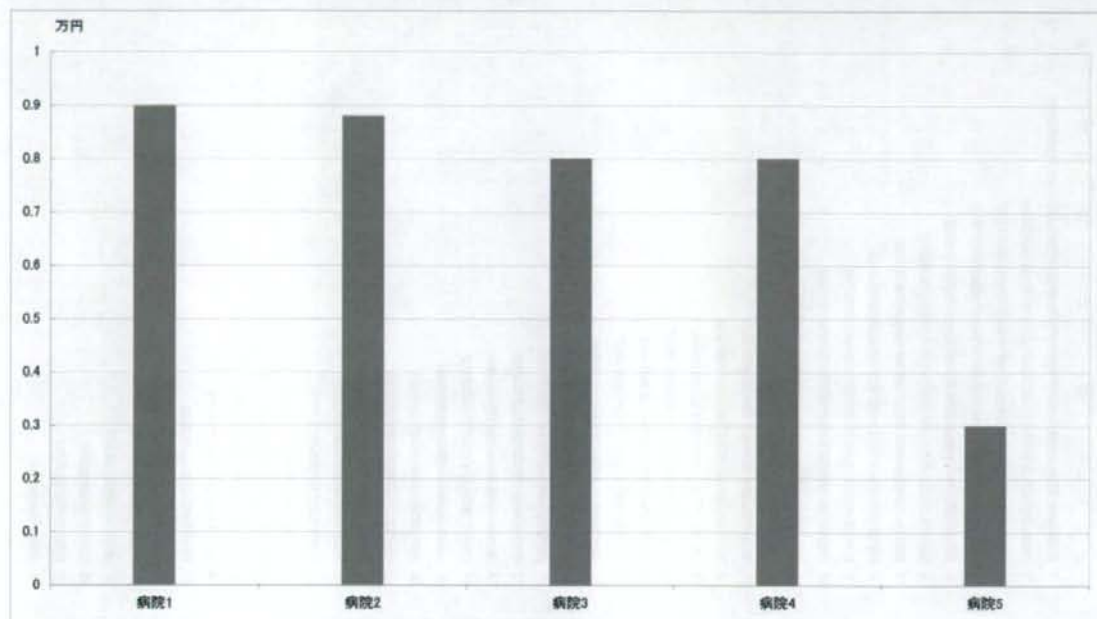
35. 患者1入院あたりのリハビリテーション費用 内訳(呼吸Ⅱ+早期加算料+総合実施計画書+退院時指導料+摂食)



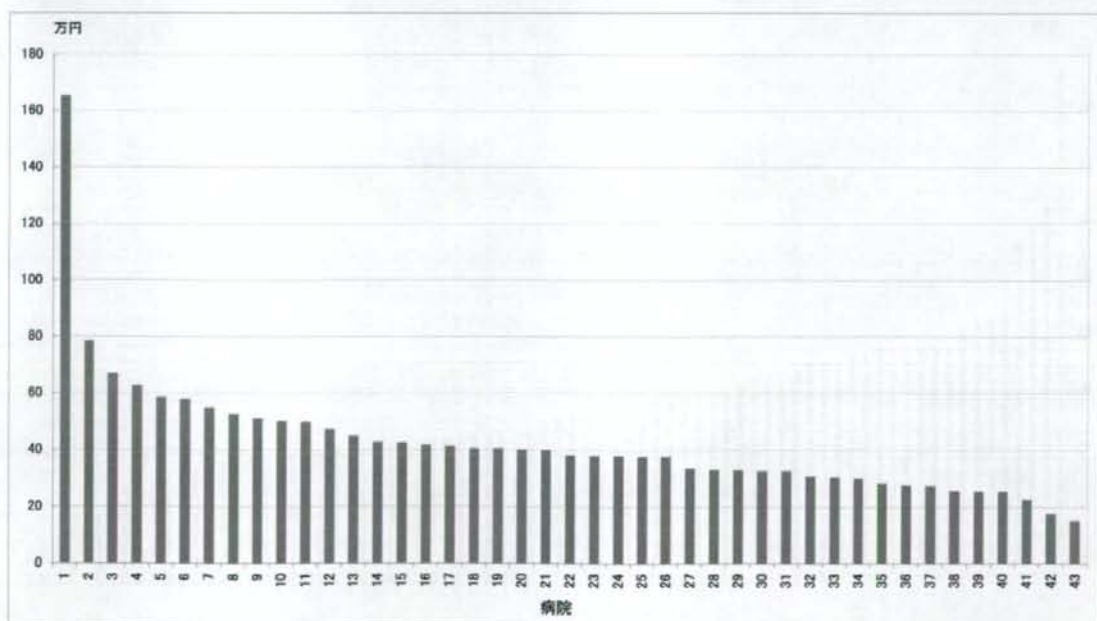
36. 患者1入院あたりのリハビリテーション費用 内訳(心血Ⅰ+早期加算料+総合実施計画書+退院時指導料+摂食)



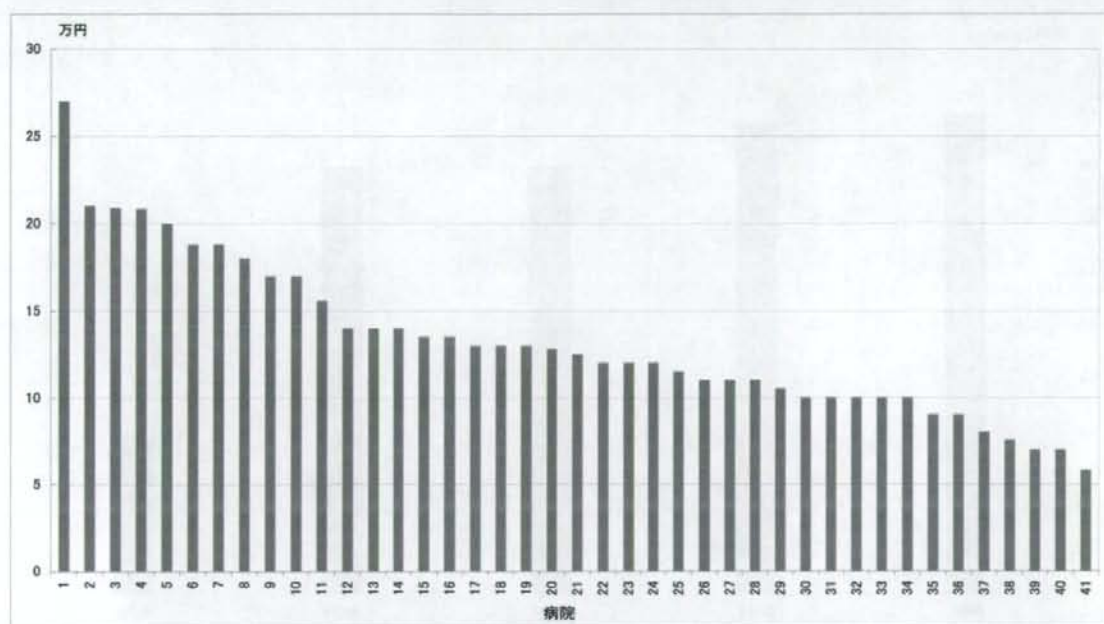
37. 患者1入院あたりのリハビリテーション費用 内訳(心Ⅱ+早期加算料+総合実施計画書+退院時指導料+摂食)



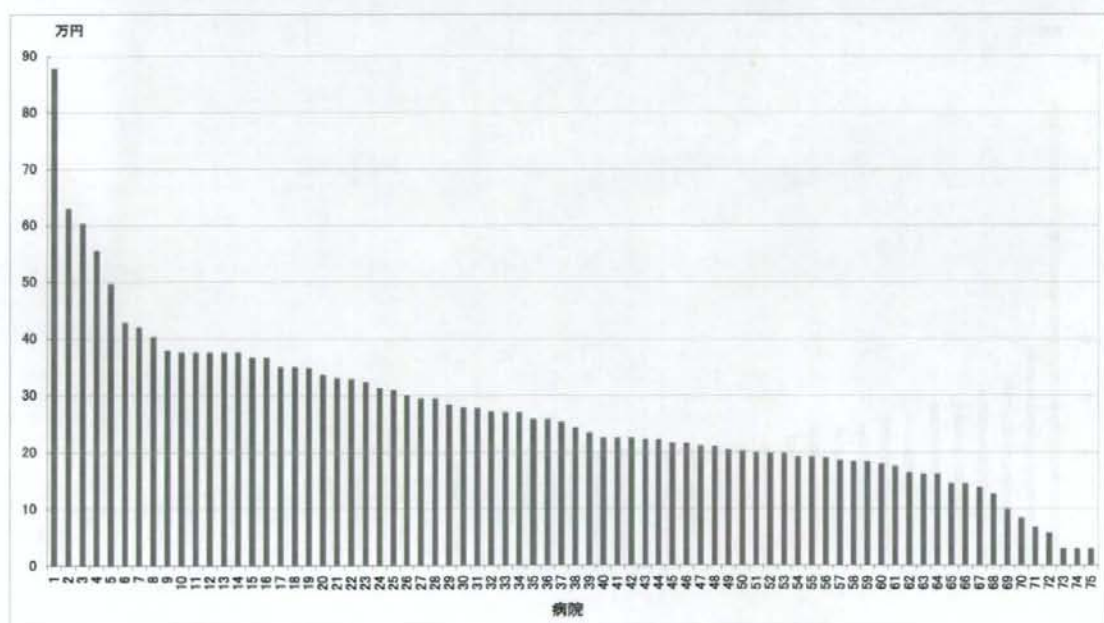
38. 患者1入院あたりのリハビリテーション費用 内訳(運動Ⅱ+早期加算料+総合実施計画書+退院時指導料+摂食)



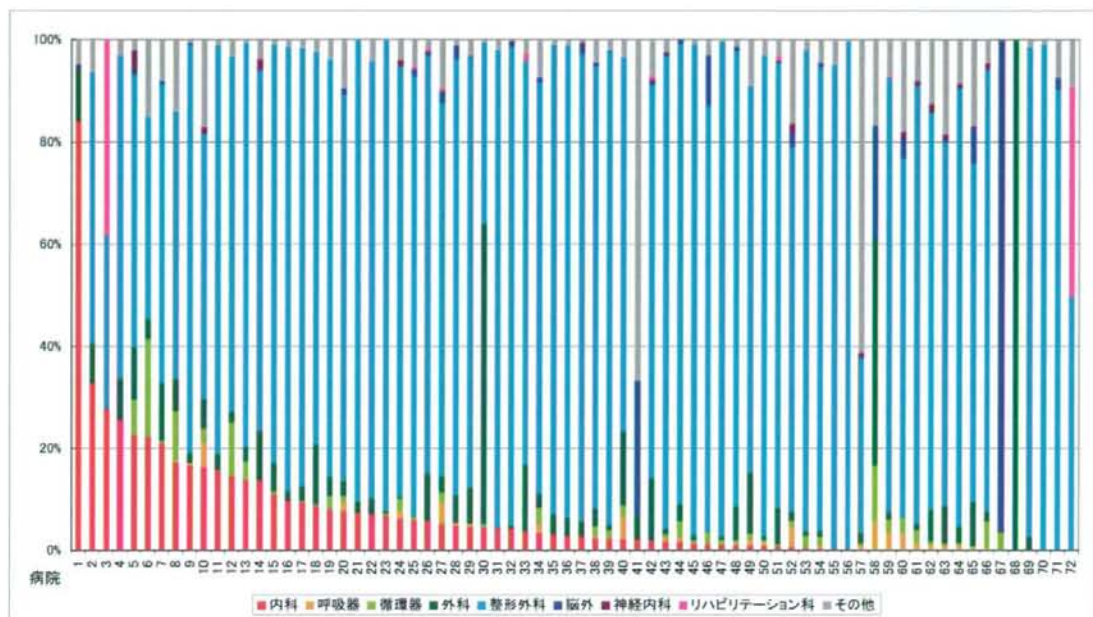
39. 患者1入院あたりのリハビリテーション費用 内訳(脳Ⅱ+早期加算料+総合実施計画書+退院時指導料+摂食)



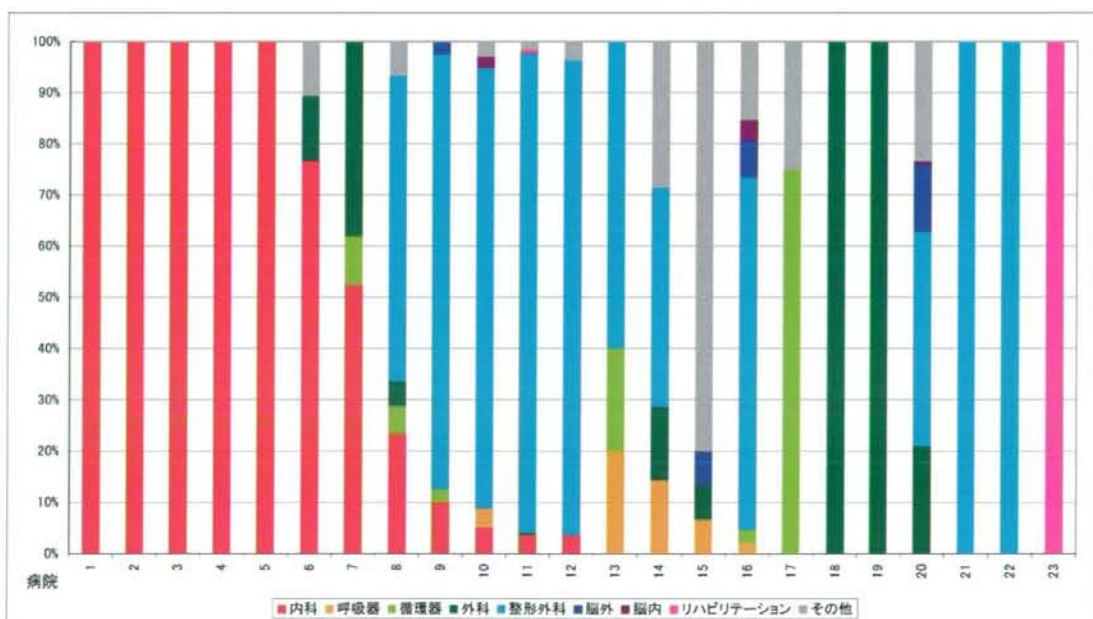
40. 患者1入院あたりのリハビリテーション費用 内訳(疾患別リハビリ料+早期加算料+総合実施計画書+退院時指導料+摂食)



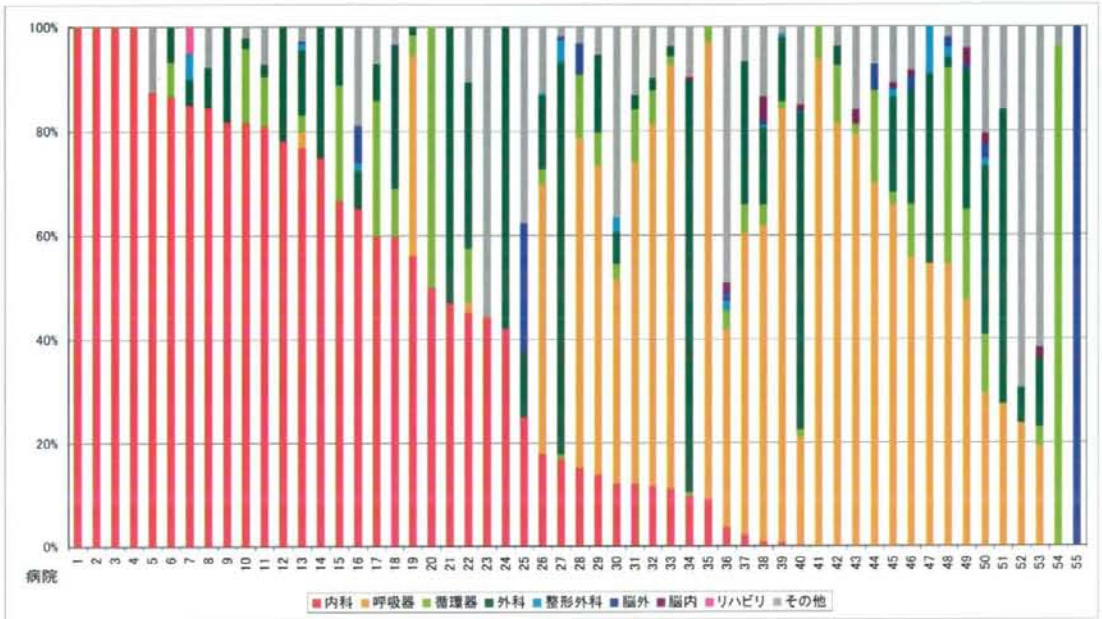
41. 診療科別リハビリ依頼割合(運動Ⅰ)



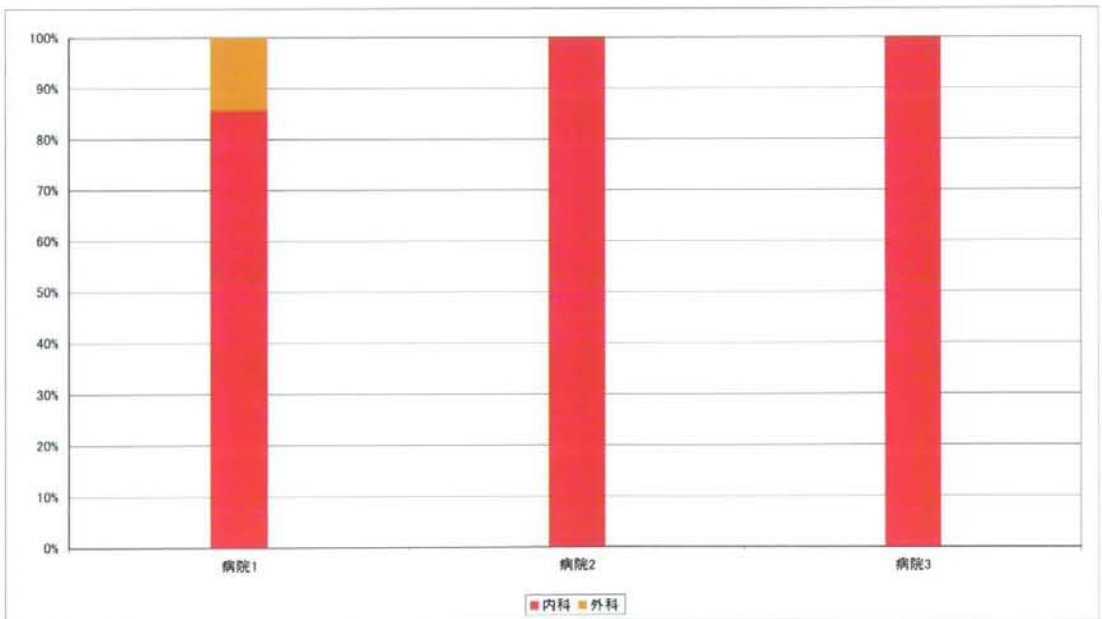
42. 診療科別リハビリ依頼割合(運動Ⅱ)



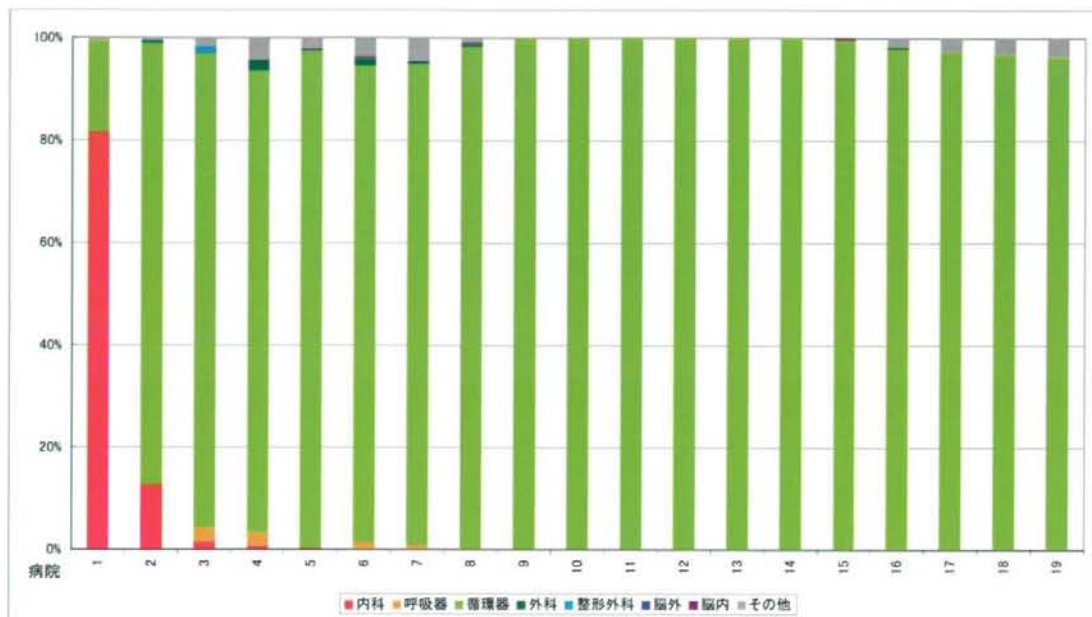
43. 診療科別リハビリ依頼割合(呼吸Ⅰ)



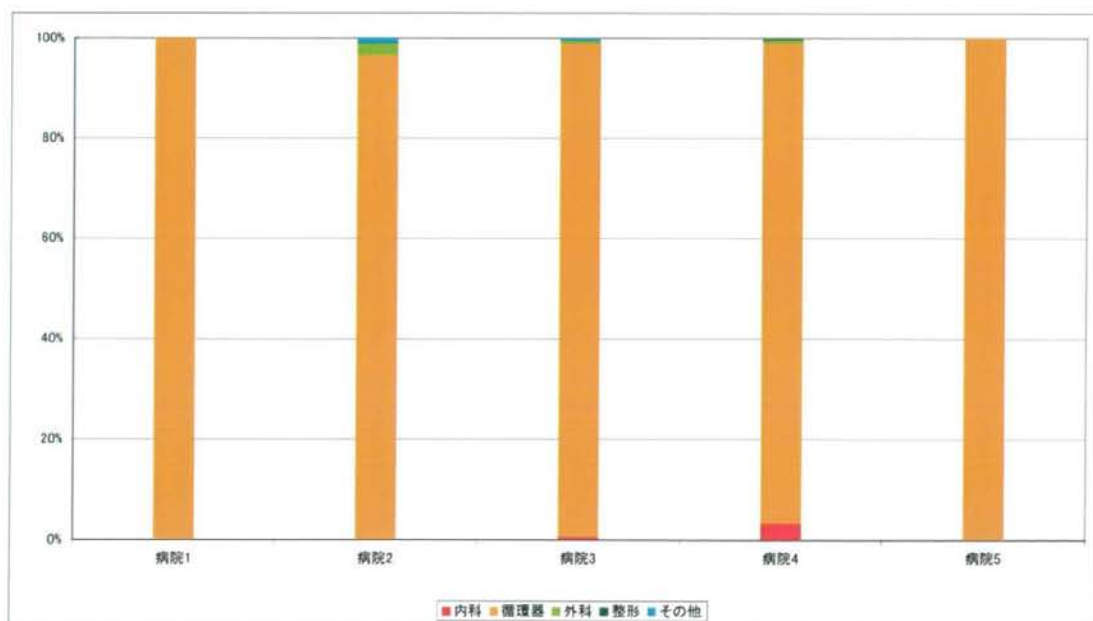
44. 診療科別リハビリ依頼割合(呼吸Ⅱ)



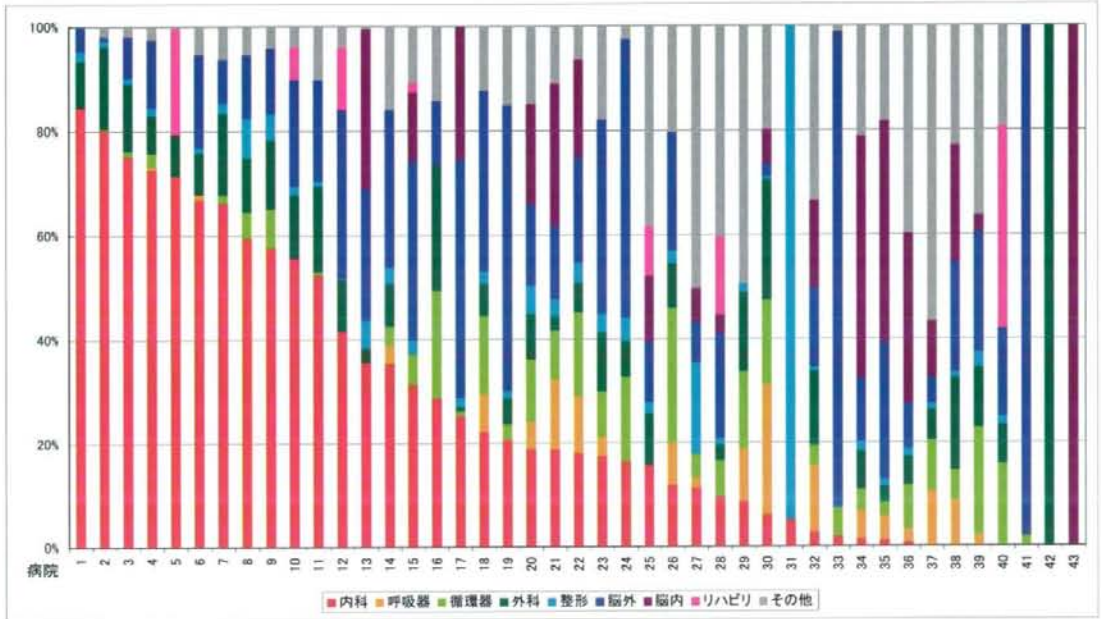
45. 診療科別リハビリ依頼割合(心血Ⅰ)



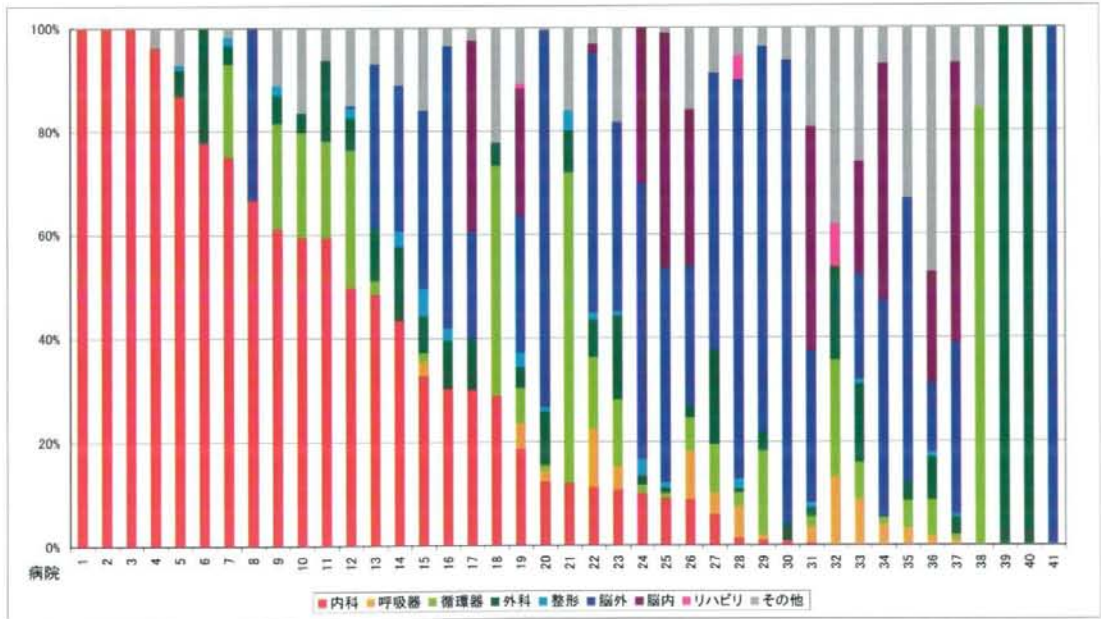
46. 診療科別リハビリ依頼割合(心血Ⅱ)



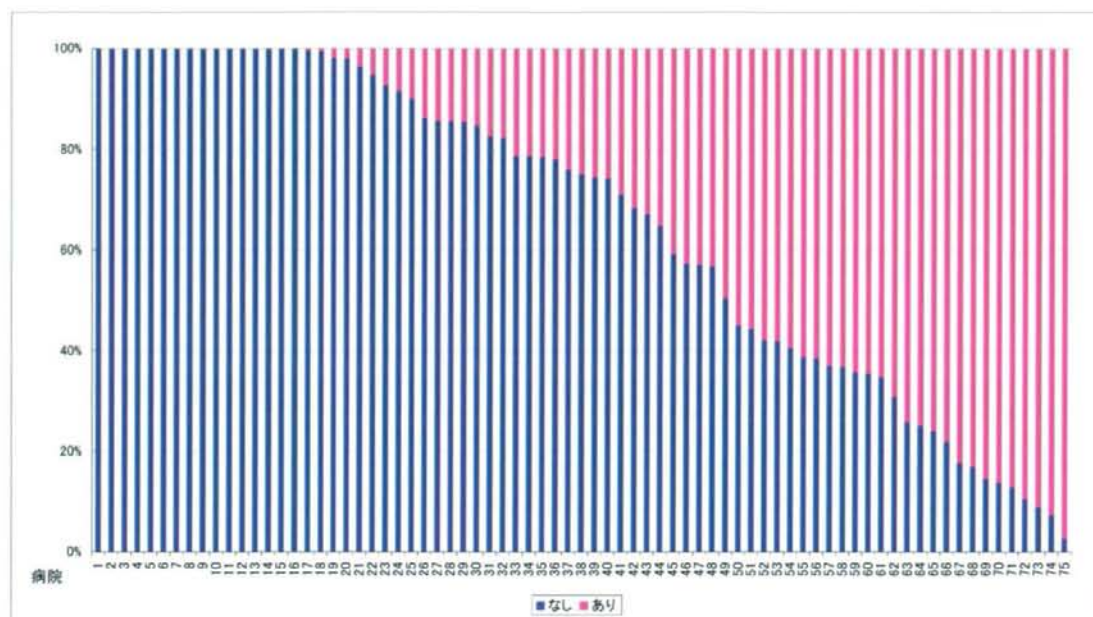
47. 診療科別リハビリ依頼割合(脳Ⅰ)



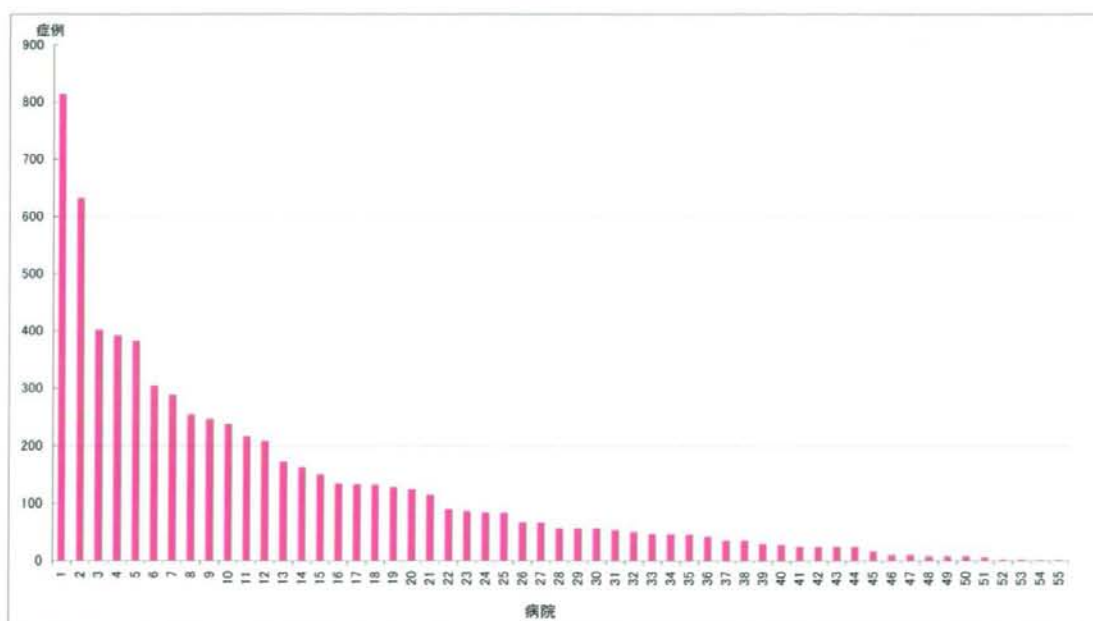
48. 診療科別リハビリ依頼割合(脳Ⅱ)



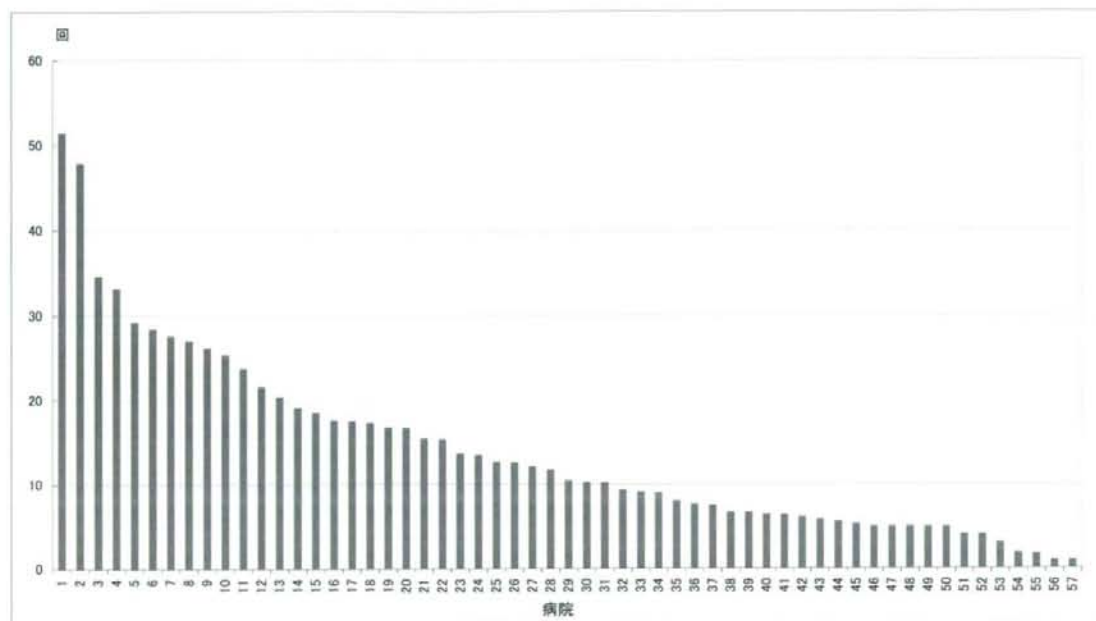
49. 総合実施計画書実施割合



50. 摂食機能療法年間実施数



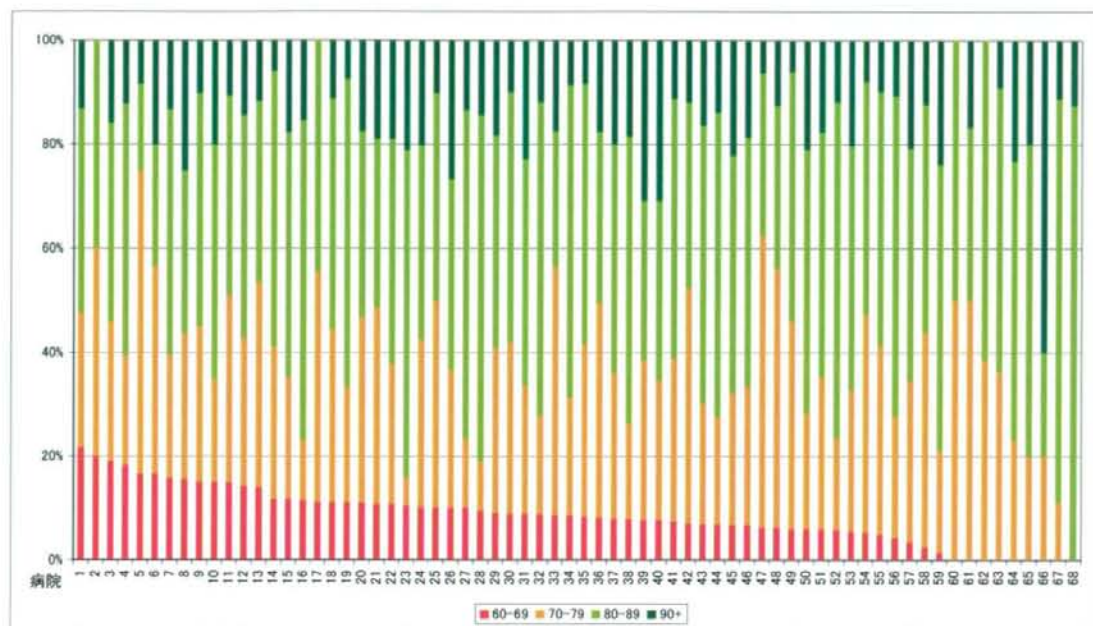
51. 摂食機能療法 患者1入院あたりの平均介入単位数



大腿骨頸部骨折

- 大腿骨頸部骨折 -

1. 年齢



- 大腿骨頸部骨折 -

2. リハビリ介入の有無

