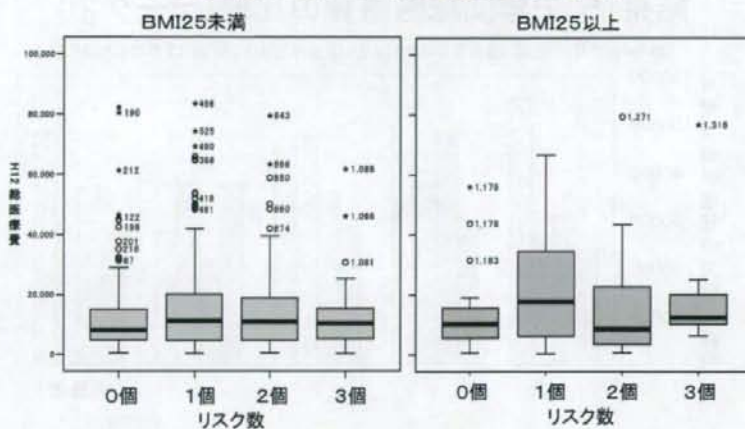
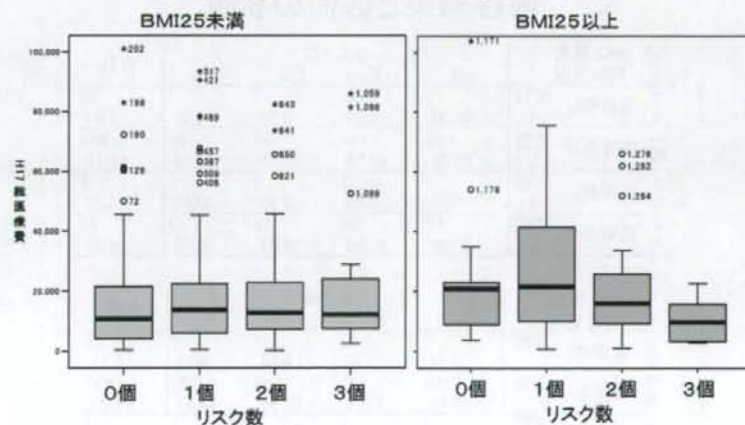


H12医療受診者の医療費の分布



(BMI25未満)リスク0個:303名 リスク1個:456名 リスク2個:294名 リスク3個:107名
 (BMI25以上)リスク0個: 24名 リスク1個: 65名 リスク2個: 63名 リスク3個: 32名

H17医療受診者の医療費の分布



(BMI25未満)リスク0個:303名 リスク1個:456名 リスク2個:294名 リスク3個:107名
 (BMI25以上)リスク0個: 24名 リスク1個: 65名 リスク2個: 63名 リスク3個: 32名

研究の限界点

- 患者数が少ないため、個別の事例の影響が強く表現される
- 国保連提出のレセプトデータを利用しているため病名や処置が不明であり、具体的な診療のエピソードが分からない

まとめ(医療費の推移)

- BMI判定: 折れ線の実線と破線の比較
- リスク数: 折れ線グラフの色の比較
 - BMI、リスク数のどちらにおいても、傾向性の検定において、統計的な有意差は見られなかった

まとめ(医療費の累計)

- BMI判定: 棒グラフの色(青と赤)の比較
 - BMIが高い(赤い)方が医療費が高くなる
 - リスク3個の患者では、BMI高値群(赤)の方がBMI低値群(青)より若く、そのため医療費が低くなった可能性がある
- リスク数: 棒グラフの系列の比較
 - BMI低値群(青)ではリスクが増えるにつれ累積の医療費が上昇する傾向が見られるが、BMI高値群(赤)では違う傾向であった

Ⅱ章

要介護状態区分の遷移に関する 分析

Ⅱ章 要介護状態区分の遷移に関する分析

【目的】

某自治体(人口約6万人)における介護保険サービス利用者の介護認定の見直しについて、2000年4月から2008年9月の期間において、調査を行った。

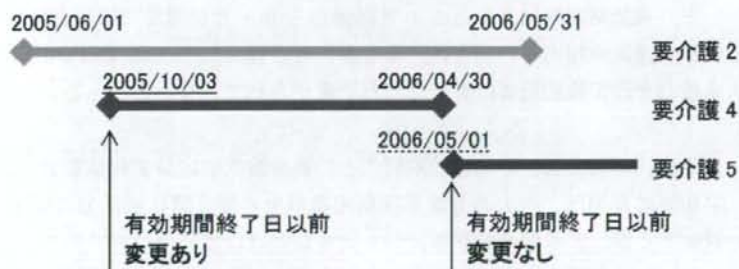
介護保険の利用者の介護認定は、原則半年ごとに行われているが、この調査では、要介護認定の有効期間内に要介護状態区分を変更した介護保険利用者について、要介護状態区分の遷移および変更までの期間を把握することを目的とする。

【方法】

某自治体における介護保険給付実績データ基本情報ファイル(H1)を利用する。介護認定の有効期間終了日以前に要介護状態区分が変更された介護保険利用者を抽出し、それぞれの要介護状態区分の変更前および変更後と、変更までの日数を集計した。

(例) 申請日	介護認定開始日	介護認定終了日	要介護状態区分
2005/05/09	2005/06/01	2006/05/31	要介護 2
2005/10/03	<u>2005/10/03</u>	2006/04/30	要介護 4
2006/03/30	<u>2006/05/01</u>	2007/04/30	要介護 5

たとえば、このようなデータがあったとすると、2005/10/03 で介護認定終了日以前に要介護状態区分が変更されたと定義する。2006/05/01 は介護認定終了日翌日に要介護状態区分が変更されているので、今回の調査の範囲外となる。



【結果】

2000年4月から2008年9月の期間において、介護保険給付実績データ基本情報ファイル(H1)にデータがあった介護保険利用者は5466人であり、介護認定の有効期間終了日以前に要介護状態区分が一回でも変更された介護保険利用者人数は942人、複数回変更された介護保険利用者を含めた延べ人数は1112人であった。変更回数には5回(1人)が最大だった。また、要介護状態区分変更前の最短の期間は1日(5人)であり、最長の期間は435日(1人)であった。

要介護状態区分変更により、要介護状態区分が上がった介護保険利用者は要介護状態区分が下がった介護保険利用者より多く、また要介護状態区分が上がる介護保険利用者は要介護状態区分が要介護2以下に多く、要介護状態区分が下がる介護保険利用者は要介護4以上に見られる。

要介護状態区分変更した介護保険利用者延べ人数が最も多いのは要介護1であり、次に要支援1となっている。逆に最も少ないのは要介護5である。

2週間ごと要介護状態区分変化人数を図1～14および表1～7に示す。

有効期間開始日から2ヶ月経過から6ヶ月経過までは、どの要介護状態区分においても要介護状態区分変化数は差がないように思える。尚、6ヶ月経過後に要介護状態区分が変更されている介護保険利用者の多くは、もともとの有効期間が1年以上に設定されている。

ただし、有効期間開始日から2ヶ月以内、または6ヶ月以降に発生する要介護状態区分の変更は、介護保険利用者の状態変化だけでなく他の要因が考えられるため、今後、更なる調査が必要だろう。

有効期間内に要介護状態区分が変更された割合は、要介護1の6ヶ月経過後が最も多いが、要介護1である介護保険利用者全体の4%程度に留まる。

一方、有効期間開始日から2ヶ月経過から6ヶ月経過までに要介護状態区分が変更されている介護保険利用者の割合は、最も多い要介護1で0.5%をわずかに超える程度であり、大多数の介護保険利用者は有効期間内に変更されていないと言える。

要介護状態区分別、平均追跡期間ごとの要介護状態区分変化数を表8に示す。

平均追跡期間は、一人の介護保険利用者がその要介護状態区分に留まっている平均年数を意味するが、どの要介護状態区分も大きな差はなさそうに見える。

平均追跡期間内に、要介護状態区分変更が発生する回数を見ると、介護保険利用者人数と同様に、最も多いのは要介護1(102件)であり、次に要支援1件(68件)と要介護2(60件)であった。逆に最も少ないのが要介護5(4件)であった。

変更までの期間別、変更した要介護状態区分と人数の詳細を表9に示す。

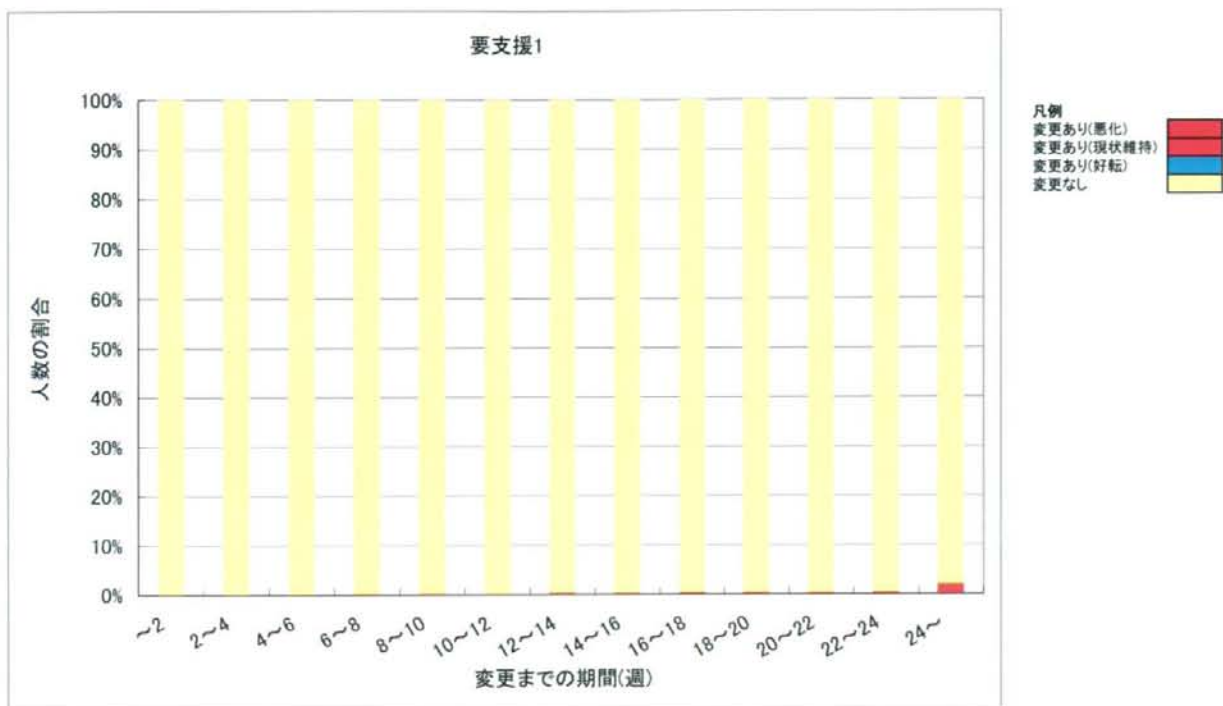
要介護状態区分の変化は、決して1段階ずつではなく2段階以上変化する介護保険利用者も散見される。有効期間開始日から24週未満においても、要支援1から要介護5へ変化した介護保険利用者が数名存在する。これらは病態の急変や怪我などの理由に拠ると予想

できるが、すべての期間で要支援1や要介護1からの変更が多いことが分かる。

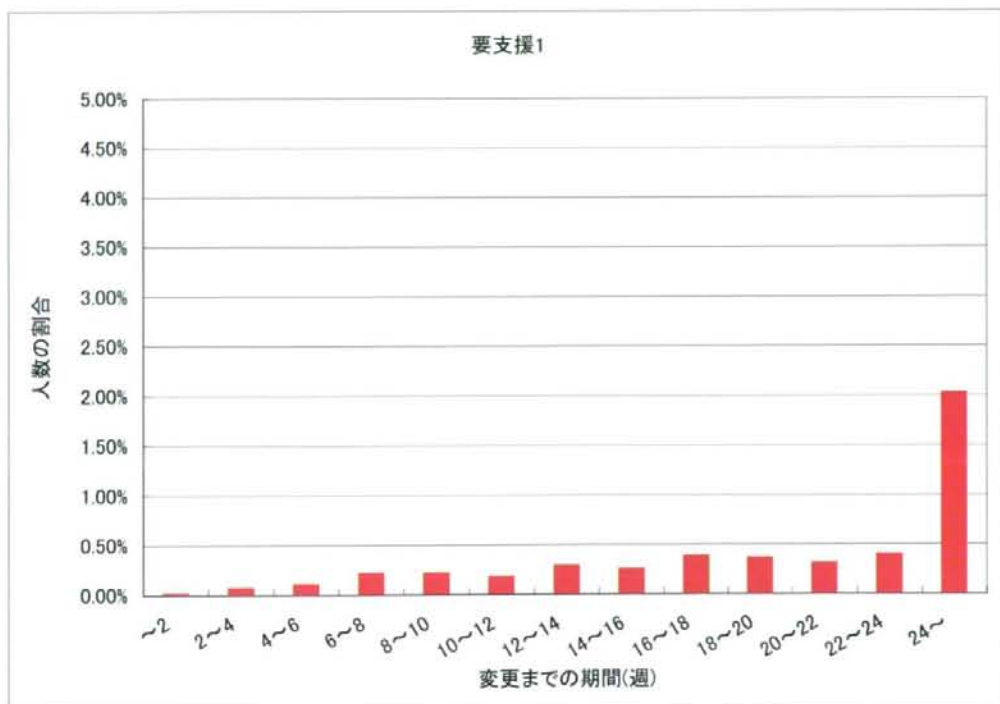
【考察】

介護保険サービス利用者における介護認定終了日以前の要介護状態区分変化の調査はほとんど行われてこなかった。介護認定終了日以前に要介護状態区分が変化する人数は、介護保険利用者の全体に比べれば僅かではあるが、確かに存在する。そしてその傾向は、要支援1や要介護1、2から変更される人が多く、その変更前の認定期間は2ヶ月未満および6ヶ月以降を除くと、どの期間もあまり差がないことが明らかになった。今までこのような知見は得られておらず、介護サービスの詳細な分析を行うことは、多様な介護サービスの実態を把握するのに重要であると考えられる。

認定されていた要介護状態区分 要支援1、経過的要介護

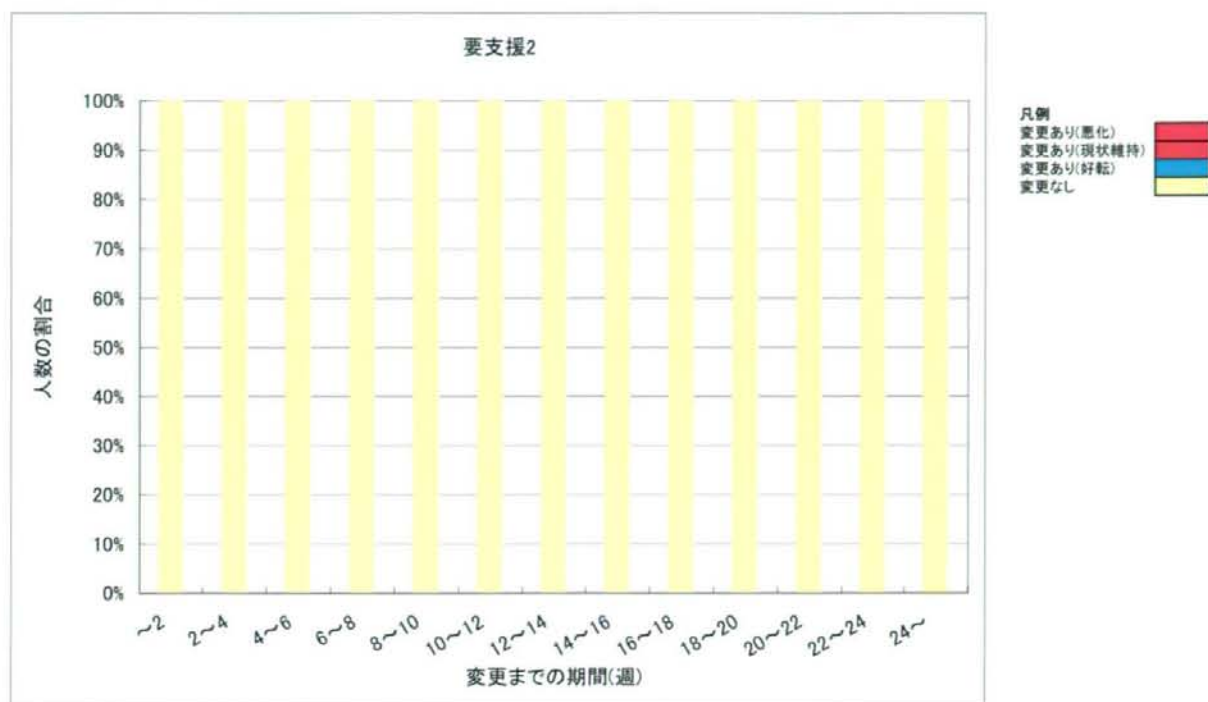


【図1】

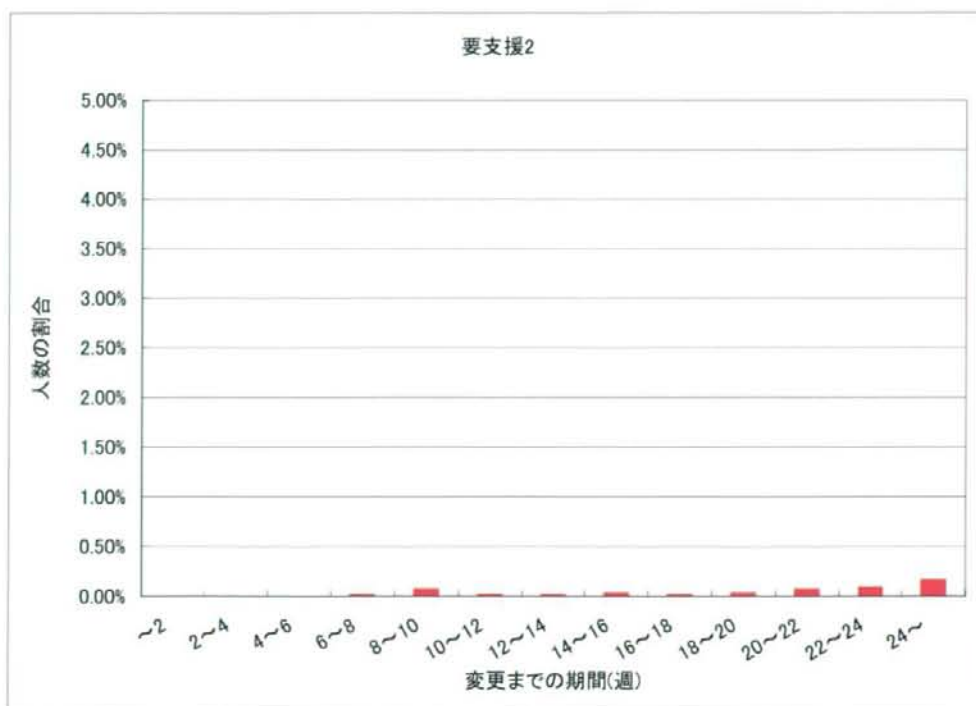


【図2】

認定されていた要介護状態区分 要支援2

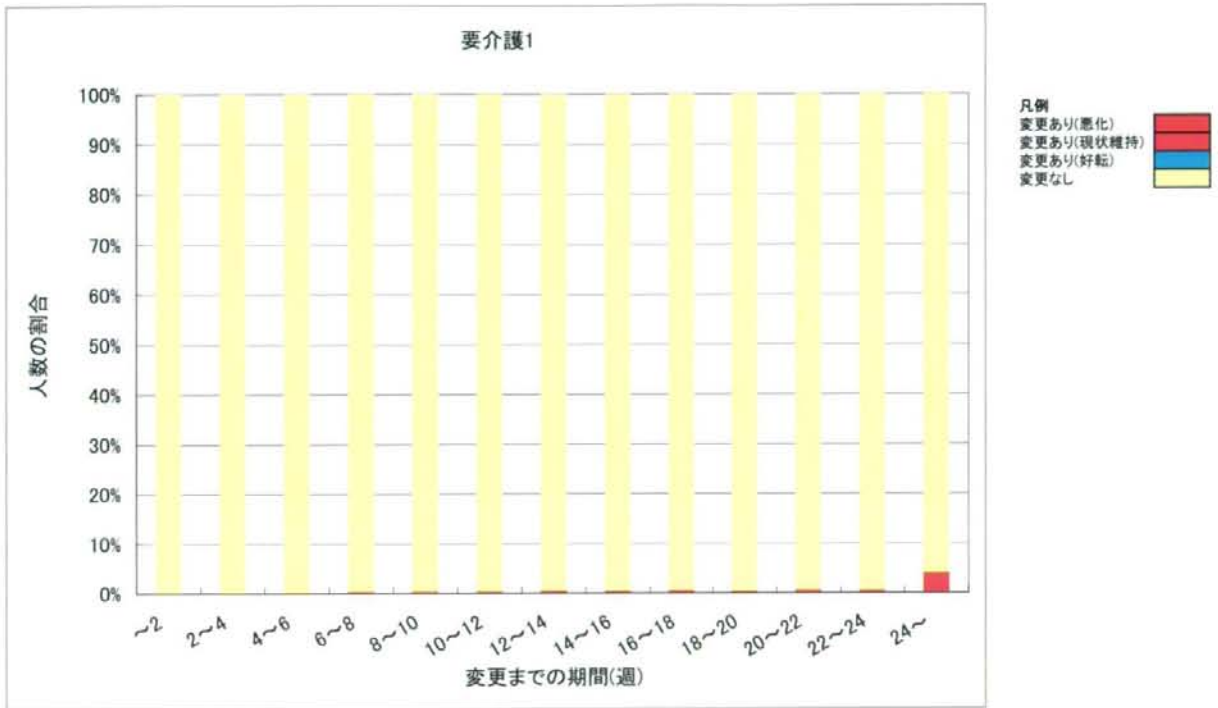


[図3]

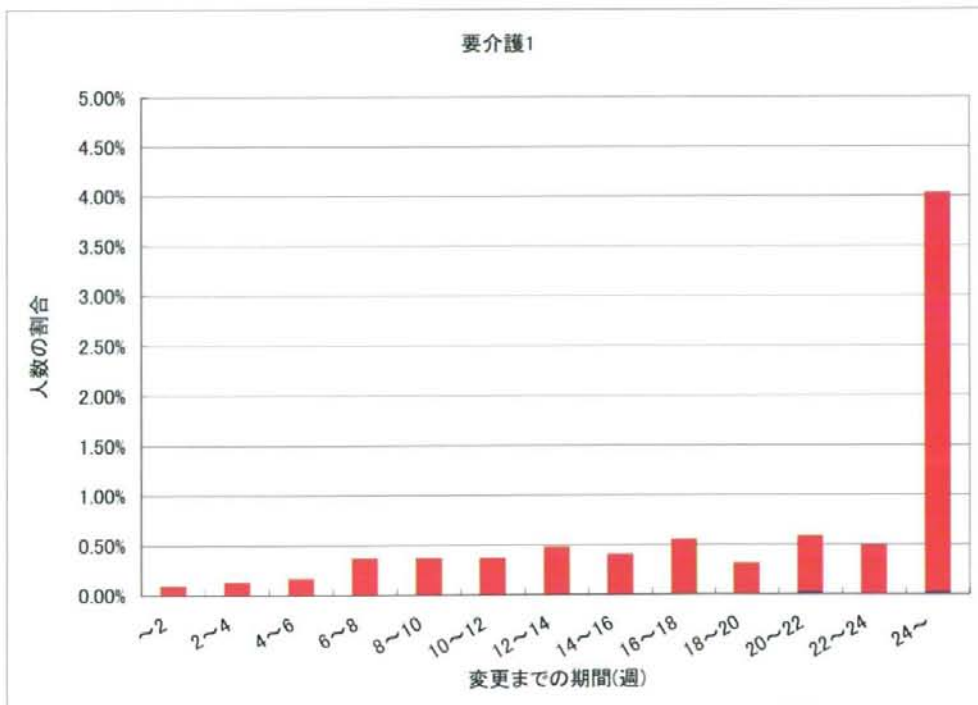


[図4]

認定されていた要介護状態区分 要介護1

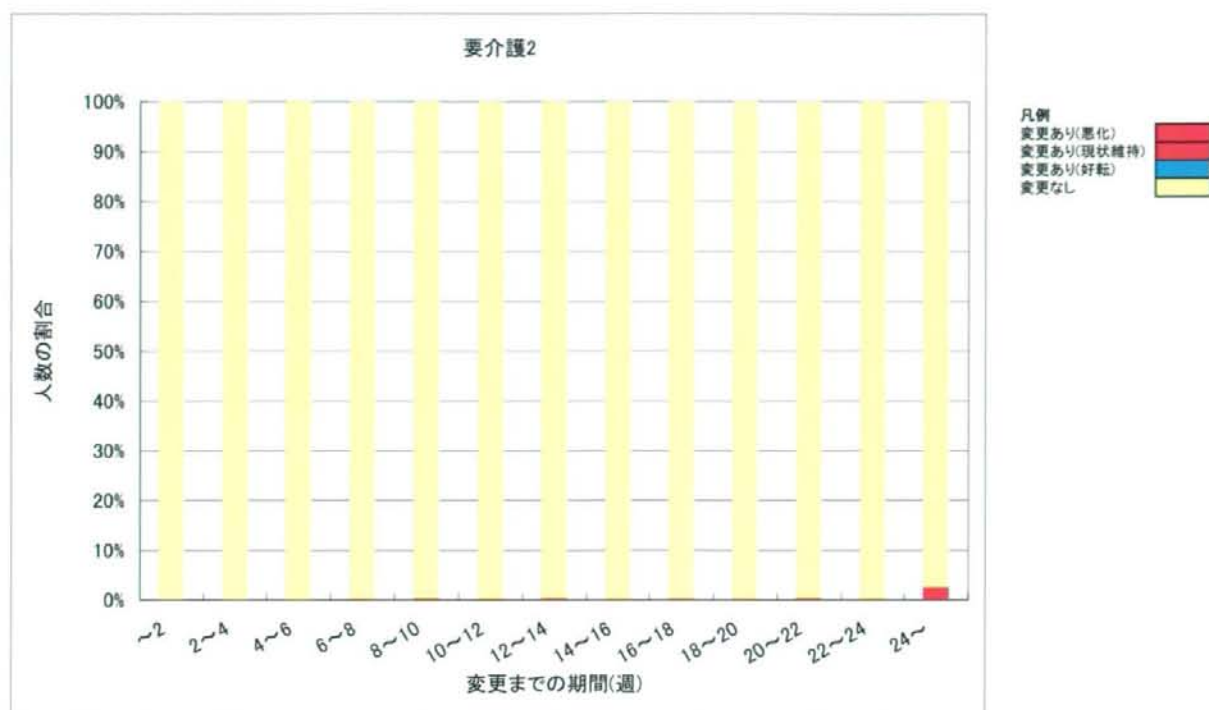


[図5]

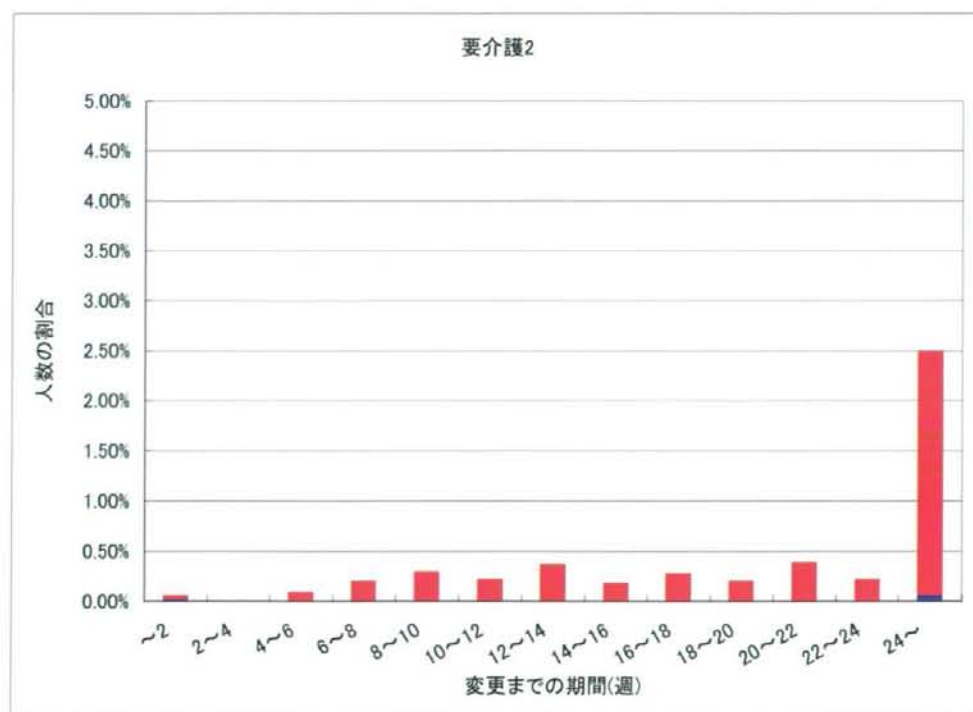


[図6]

認定されていた要介護状態区分 要介護2



[図7]

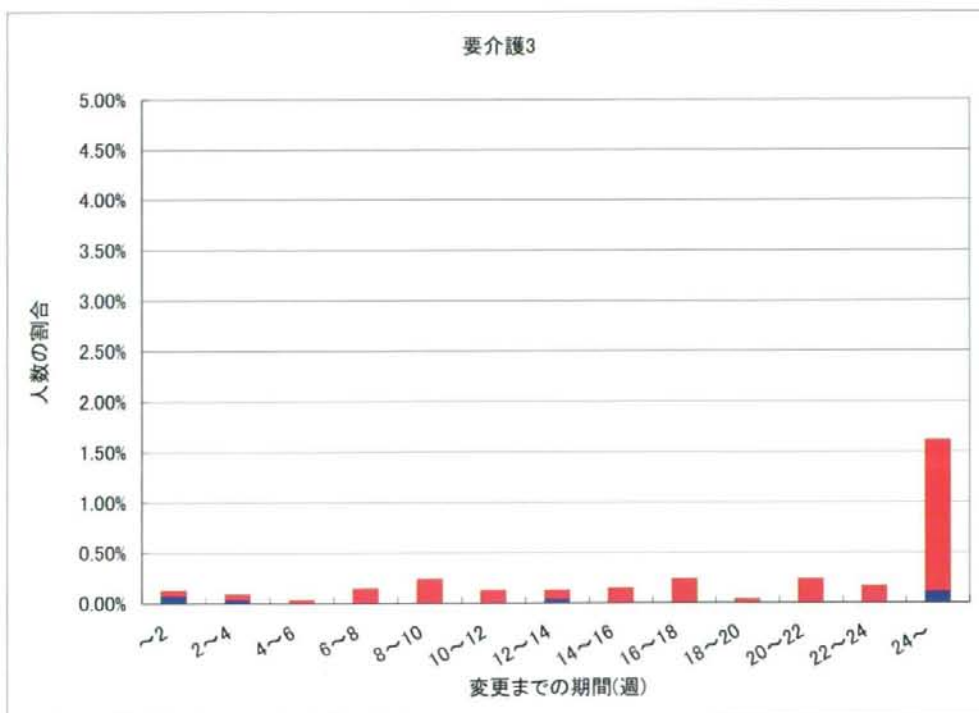


[図8]

認定されていた要介護状態区分要介護3

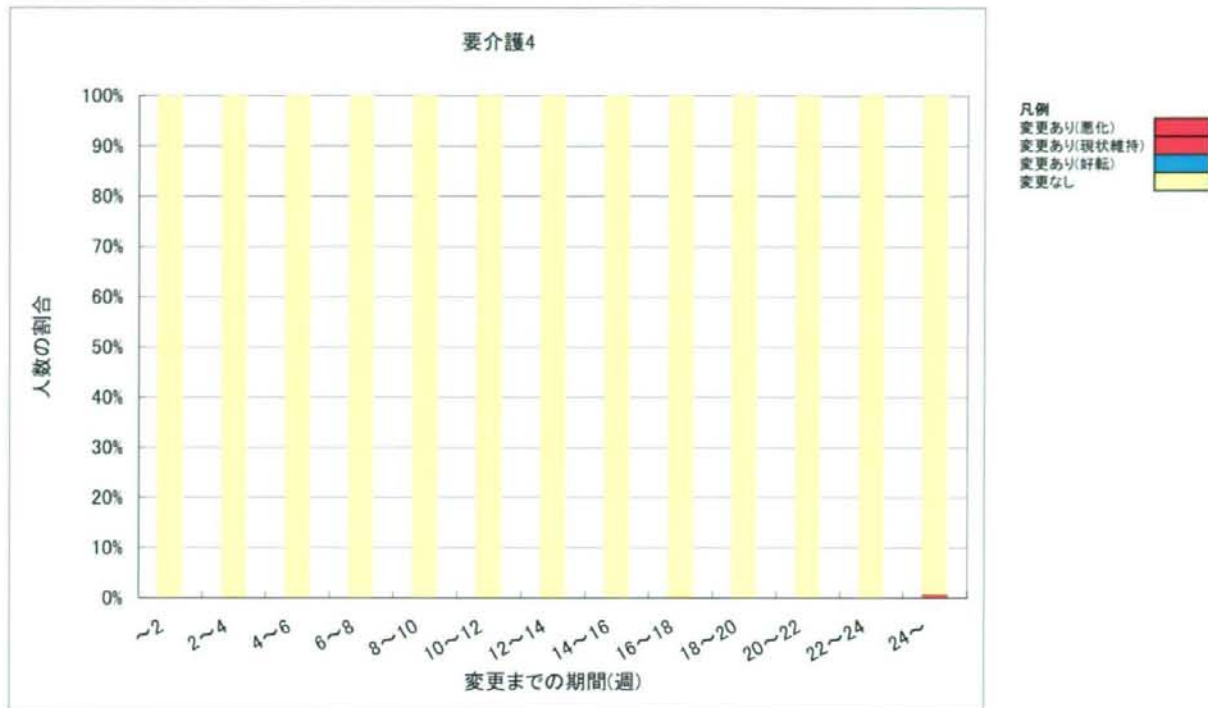


[図9]

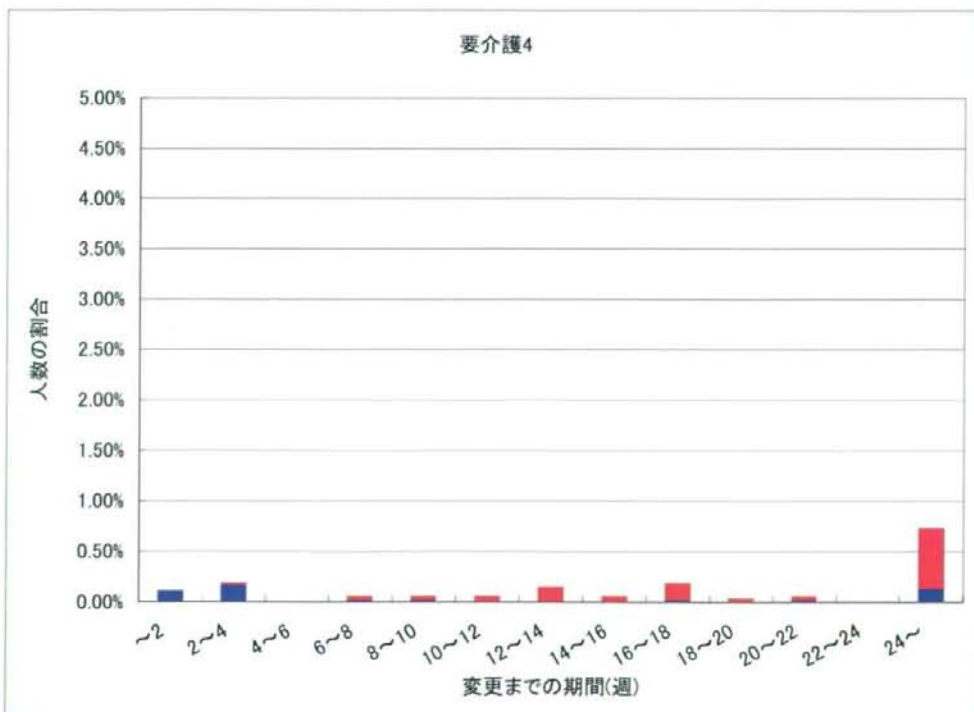


[図10]

認定されていた要介護状態区分 要介護4

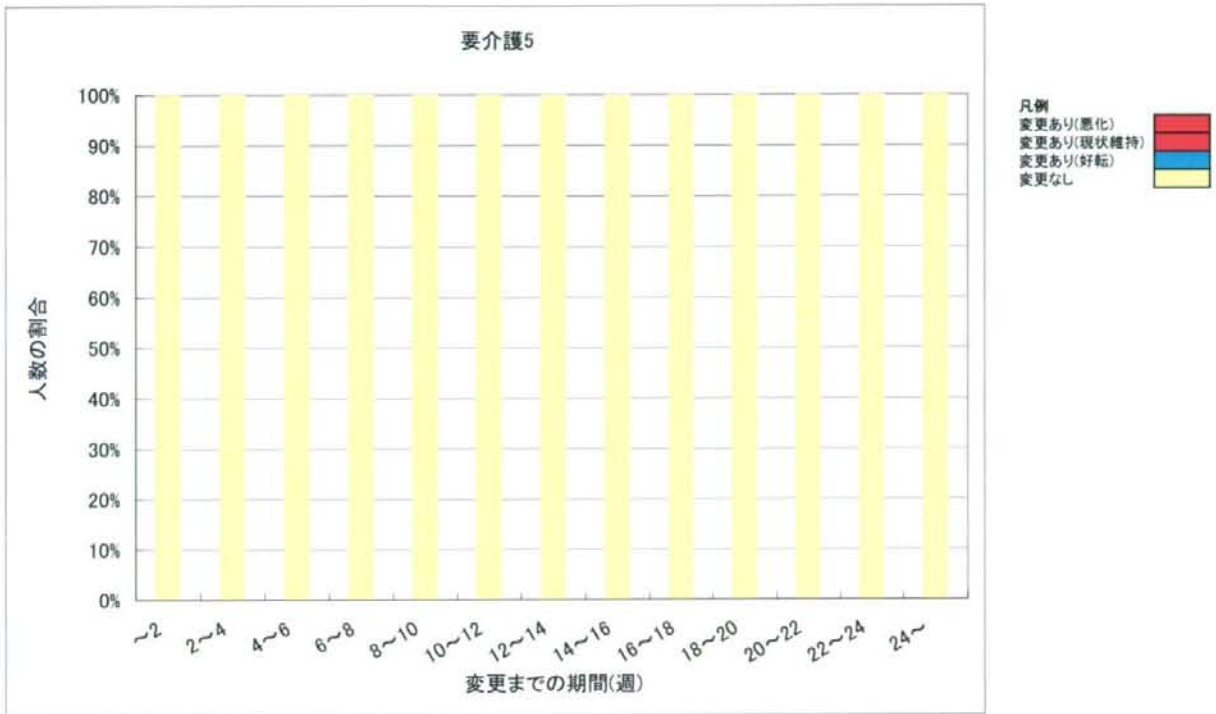


[図11]

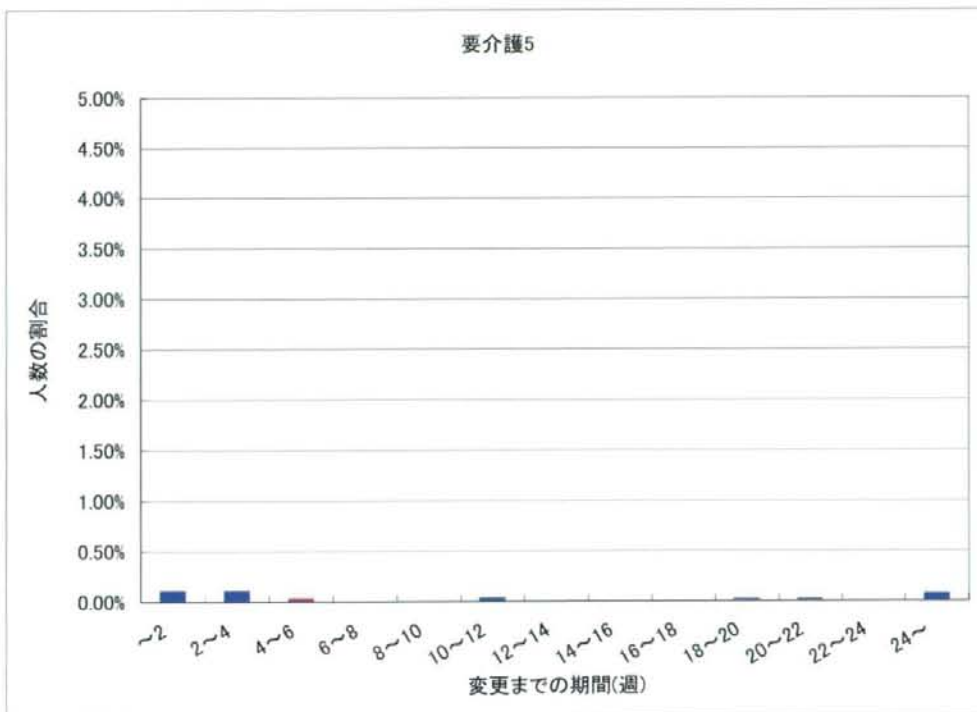


[図12]

認定されていた要介護状態区分要介護5



【図13】



【図14】

2週間ごと要介護状態区分変化人数

認定されていた要介護状態区分 要支援1、経過的要介護 [表1]
全人数 5466人

変更までの 期間	認定期間内に要介護状態区分 の変更があった人		変更があった人の中で 要介護状態区分が重くなった人 (悪化)		変更があった人の中で 要介護状態区分が変わらない人 (現状維持)		変更があった人の中で 要介護状態区分が軽くなった人 (好転)		認定期間内に要介護状態区分 の変更がなかった人 (変更なし)	
	[通]	[人数]	[人数]	[%]	[人数]	[%]	[人数]	[%]	[人数]	[%]
～2	1	0.02%	1	0.02%	0	0.00%	0	0.00%	5465	99.98%
2～4	4	0.07%	4	0.07%	0	0.00%	0	0.00%	5462	99.93%
4～6	6	0.11%	6	0.11%	0	0.00%	0	0.00%	5460	99.89%
6～8	12	0.22%	11	0.20%	1	0.02%	0	0.00%	5454	99.78%
8～10	12	0.22%	11	0.20%	1	0.02%	0	0.00%	5454	99.78%
10～12	10	0.18%	10	0.18%	0	0.00%	0	0.00%	5456	99.82%
12～14	16	0.29%	16	0.29%	0	0.00%	0	0.00%	5450	99.71%
14～16	14	0.26%	14	0.26%	0	0.00%	0	0.00%	5452	99.74%
16～18	21	0.38%	21	0.38%	0	0.00%	0	0.00%	5445	99.62%
18～20	20	0.37%	20	0.37%	0	0.00%	0	0.00%	5446	99.63%
20～22	17	0.31%	17	0.31%	0	0.00%	0	0.00%	5449	99.69%
22～24	22	0.40%	22	0.40%	0	0.00%	0	0.00%	5444	99.60%
24～	111	2.03%	109	1.99%	2	0.04%	0	0.00%	5355	97.97%

認定されていた要介護状態区分 要支援2 [表2]
全人数 5466人

変更までの 期間	認定期間内に要介護状態区分 の変更があった人		変更があった人の中で 要介護状態区分が重くなった人 (悪化)		変更があった人の中で 要介護状態区分が変わらない人 (現状維持)		変更があった人の中で 要介護状態区分が軽くなった人 (好転)		認定期間内に要介護状態区分 の変更がなかった人 (変更なし)	
	[通]	[人数]	[人数]	[%]	[人数]	[%]	[人数]	[%]	[人数]	[%]
～2	0	0.00%	0	0.00%	0	0.00%	0	0.00%	5466	100.00%
2～4	0	0.00%	0	0.00%	0	0.00%	0	0.00%	5466	100.00%
4～6	0	0.00%	0	0.00%	0	0.00%	0	0.00%	5466	100.00%
6～8	1	0.02%	1	0.02%	0	0.00%	0	0.00%	5465	99.98%
8～10	4	0.07%	4	0.07%	0	0.00%	0	0.00%	5462	99.93%
10～12	1	0.02%	1	0.02%	0	0.00%	0	0.00%	5465	99.98%
12～14	1	0.02%	1	0.02%	0	0.00%	0	0.00%	5465	99.98%
14～16	2	0.04%	2	0.04%	0	0.00%	0	0.00%	5464	99.98%
16～18	1	0.02%	1	0.02%	0	0.00%	0	0.00%	5465	99.98%
18～20	2	0.04%	2	0.04%	0	0.00%	0	0.00%	5464	99.96%
20～22	4	0.07%	4	0.07%	0	0.00%	0	0.00%	5462	99.93%
22～24	5	0.09%	5	0.09%	0	0.00%	0	0.00%	5461	99.91%
24～	9	0.16%	9	0.16%	0	0.00%	0	0.00%	5457	99.84%

認定されていた要介護状態区分 要介護1 [表3]
全人数 5466人

変更までの 期間	認定期間内に要介護状態区分 の変更があった人		変更があった人の中で 要介護状態区分が重くなった人 (悪化)		変更があった人の中で 要介護状態区分が変わらない人 (現状維持)		変更があった人の中で 要介護状態区分が軽くなった人 (好転)		認定期間内に要介護状態区分 の変更がなかった人 (変更なし)	
	[通]	[人数]	[人数]	[%]	[人数]	[%]	[人数]	[%]	[人数]	[%]
～2	5	0.09%	5	0.09%	0	0.00%	0	0.00%	5461	99.91%
2～4	7	0.13%	7	0.13%	0	0.00%	0	0.00%	5459	99.87%
4～6	9	0.16%	8	0.15%	1	0.02%	0	0.00%	5457	99.84%
6～8	20	0.37%	19	0.35%	1	0.02%	0	0.00%	5446	99.63%
8～10	20	0.37%	20	0.37%	0	0.00%	0	0.00%	5446	99.63%
10～12	20	0.37%	20	0.37%	0	0.00%	0	0.00%	5446	99.63%
12～14	26	0.48%	26	0.48%	0	0.00%	0	0.00%	5440	99.52%
14～16	22	0.40%	22	0.40%	0	0.00%	0	0.00%	5444	99.60%
16～18	30	0.55%	30	0.55%	0	0.00%	0	0.00%	5436	99.45%
18～20	17	0.31%	17	0.31%	0	0.00%	0	0.00%	5449	99.69%
20～22	32	0.59%	31	0.57%	0	0.00%	1	0.02%	5434	99.41%
22～24	27	0.49%	25	0.46%	2	0.04%	0	0.00%	5439	99.51%
24～	220	4.02%	215	3.93%	4	0.07%	1	0.02%	5246	95.98%

2週間ごと要介護状態区分変化人数

認定されていた要介護状態区分 要介護2
全人数 5466人

[表4]

変更までの 期間	認定期間内に要介護状態区分の 変更があった人		変更があった人の中で 要介護状態区分が重くなった人 (悪化)		変更があった人の中で 要介護状態区分が変わらない人 (現状維持)		変更があった人の中で 要介護状態区分が軽くなった人 (好転)		認定期間内に要介護状態区分の 変更がなかった人 (変更なし)	
	[人]	[%]	[人]	[%]	[人]	[%]	[人]	[%]	[人]	[%]
～2	3	0.05%	2	0.04%	0	0.00%	1	0.02%	5463	99.95%
2～4	0	0.00%	0	0.00%	0	0.00%	0	0.00%	5466	100.00%
4～6	5	0.09%	4	0.07%	1	0.02%	0	0.00%	5461	99.91%
6～8	11	0.20%	11	0.20%	0	0.00%	0	0.00%	5455	99.80%
8～10	16	0.29%	15	0.27%	1	0.02%	0	0.00%	5450	99.71%
10～12	12	0.22%	12	0.22%	0	0.00%	0	0.00%	5454	99.78%
12～14	20	0.37%	20	0.37%	0	0.00%	0	0.00%	5446	99.83%
14～16	10	0.18%	10	0.18%	0	0.00%	0	0.00%	5456	99.82%
16～18	15	0.27%	14	0.26%	1	0.02%	0	0.00%	5451	99.73%
18～20	11	0.20%	11	0.20%	0	0.00%	0	0.00%	5455	99.80%
20～22	21	0.38%	21	0.38%	0	0.00%	0	0.00%	5445	99.62%
22～24	12	0.22%	12	0.22%	0	0.00%	0	0.00%	5454	99.78%
24～	136	2.49%	130	2.38%	3	0.05%	3	0.05%	5330	97.51%

認定されていた要介護状態区分 要介護3
全人数 5466人

[表5]

変更までの 期間	認定期間内に要介護状態区分の 変更があった人		変更があった人の中で 要介護状態区分が重くなった人 (悪化)		変更があった人の中で 要介護状態区分が変わらない人 (現状維持)		変更があった人の中で 要介護状態区分が軽くなった人 (好転)		認定期間内に要介護状態区分の 変更がなかった人 (変更なし)	
	[人]	[%]	[人]	[%]	[人]	[%]	[人]	[%]	[人]	[%]
～2	7	0.13%	4	0.07%	0	0.00%	3	0.05%	5459	99.87%
2～4	5	0.09%	2	0.04%	0	0.00%	3	0.05%	5461	99.91%
4～6	2	0.04%	0	0.00%	0	0.00%	2	0.04%	5464	99.96%
6～8	8	0.15%	0	0.00%	0	0.00%	8	0.15%	5458	99.85%
8～10	13	0.24%	0	0.00%	0	0.00%	13	0.24%	5453	99.78%
10～12	7	0.13%	0	0.00%	0	0.00%	7	0.13%	5459	99.87%
12～14	7	0.13%	2	0.04%	0	0.00%	5	0.09%	5459	99.87%
14～16	8	0.15%	0	0.00%	0	0.00%	8	0.15%	5458	99.85%
16～18	13	0.24%	0	0.00%	0	0.00%	13	0.24%	5453	99.78%
18～20	2	0.04%	0	0.00%	0	0.00%	2	0.04%	5464	99.96%
20～22	13	0.24%	0	0.00%	0	0.00%	13	0.24%	5453	99.78%
22～24	9	0.16%	0	0.00%	0	0.00%	9	0.16%	5457	99.84%
24～	88	1.61%	6	0.11%	0	0.00%	82	1.50%	5378	98.39%

認定されていた要介護状態区分 要介護4
全人数 5466人

[表6]

変更までの 期間	認定期間内に要介護状態区分の 変更があった人		変更があった人の中で 要介護状態区分が重くなった人 (悪化)		変更があった人の中で 要介護状態区分が変わらない人 (現状維持)		変更があった人の中で 要介護状態区分が軽くなった人 (好転)		認定期間内に要介護状態区分の 変更がなかった人 (変更なし)	
	[人]	[%]	[人]	[%]	[人]	[%]	[人]	[%]	[人]	[%]
～2	6	0.11%	0	0.00%	0	0.00%	6	0.11%	5460	99.89%
2～4	10	0.18%	1	0.02%	0	0.00%	9	0.16%	5456	99.82%
4～6	0	0.00%	0	0.00%	0	0.00%	0	0.00%	5466	100.00%
6～8	3	0.05%	2	0.04%	0	0.00%	1	0.02%	5463	99.95%
8～10	3	0.05%	2	0.04%	0	0.00%	1	0.02%	5463	99.95%
10～12	3	0.05%	3	0.05%	0	0.00%	0	0.00%	5463	99.95%
12～14	8	0.15%	8	0.15%	0	0.00%	0	0.00%	5458	99.85%
14～16	3	0.05%	3	0.05%	0	0.00%	0	0.00%	5463	99.95%
16～18	10	0.18%	9	0.16%	0	0.00%	1	0.02%	5456	99.82%
18～20	2	0.04%	2	0.04%	0	0.00%	0	0.00%	5464	99.96%
20～22	3	0.05%	2	0.04%	0	0.00%	1	0.02%	5463	99.95%
22～24	0	0.00%	0	0.00%	0	0.00%	0	0.00%	5466	100.00%
24～	40	0.73%	33	0.60%	0	0.00%	7	0.13%	5428	99.27%

2週間ごと要介護状態区分変化人数

認定されていた要介護状態区分要介護5
全人数 5466人

[表7]

変更までの 期間	認定期間内に要介護状態区分の 変更があった人		変更があった人の中で 要介護状態区分が悪くなった人 (悪化)		変更があった人の中で 要介護状態区分が変わらない人 (現状維持)		変更があった人の中で 要介護状態区分が軽くなった人 (好転)		認定期間内に要介護状態区分の 変更がなかった人 (変更なし)	
	[人数]	[%]	[人数]	[%]	[人数]	[%]	[人数]	[%]	[人数]	[%]
～2	6	0.11%	0	0.00%	0	0.00%	6	0.11%	5460	99.89%
2～4	6	0.11%	0	0.00%	0	0.00%	6	0.11%	5460	99.89%
4～6	2	0.04%	0	0.00%	1	0.02%	1	0.02%	5464	99.96%
6～8	0	0.00%	0	0.00%	0	0.00%	0	0.00%	5466	100.00%
8～10	0	0.00%	0	0.00%	0	0.00%	0	0.00%	5466	100.00%
10～12	2	0.04%	0	0.00%	0	0.00%	2	0.04%	5464	99.96%
12～14	0	0.00%	0	0.00%	0	0.00%	0	0.00%	5466	100.00%
14～16	0	0.00%	0	0.00%	0	0.00%	0	0.00%	5466	100.00%
16～18	0	0.00%	0	0.00%	0	0.00%	0	0.00%	5466	100.00%
18～20	1	0.02%	0	0.00%	0	0.00%	1	0.02%	5465	99.98%
20～22	1	0.02%	0	0.00%	0	0.00%	1	0.02%	5465	99.98%
22～24	0	0.00%	0	0.00%	0	0.00%	0	0.00%	5466	100.00%
24～	4	0.07%	0	0.00%	0	0.00%	4	0.07%	5462	99.93%

[表8] 要介護状態区分別、平均追跡期間ごとの要介護状態区分変化数

変更前の介護状態区分	好転[人]	悪化[人]	認定期間人日計	人数	平均追跡期間[年]	好転[人] /平均追跡期間[年]	悪化[人] /平均追跡期間[年]	(好転+悪化)[人] /平均追跡期間[年]
要支援1+経過的要介護	4	253	359554	257	3.83	1.04	66.01	67.05
要支援2	0	25	27764	25	3.04	0.00	8.22	8.22
要介護1	5	393	570800	398	3.93	1.27	100.02	101.29
要介護2	4	213	290373	217	3.67	1.09	58.10	59.19
要介護3	8	131	195878	139	3.86	2.07	33.93	36.00
要介護4	14	49	94540	63	4.11	3.41	11.92	15.32
要介護5	13	0	16134	13	3.40	3.82	0.00	3.82
合計	48	1064	1555043	1112	3.83	12.53	277.71	290.24

2週間以内

変更前	変更後						累積 0.68 / 千人年	2週間以内に 悪化
	要支援1 経過的要介護	要支援2	要介護1	要介護2	要介護3	要介護4		
要支援1	0	0	1	0	0	0	0	1
経過的要介護	0	0	0	0	0	0	0	0
要支援2	0	0	0	0	0	0	0	0
要介護1	0	0	0	1	4	0	0	5
要介護2	0	0	0	0	1	1	0	3
要介護3	4	0	0	0	0	2	1	7
要介護4	2	0	4	0	0	0	0	6
要介護5	0	0	1	5	0	0	0	6
計	6	0	7	6	5	3	1	28

累積
0.68 / 千人年2週間以内に
悪化累積
0.11 / 千人年

2週間以上4週間以内

変更前	変更後						累積 0.93 / 千人年	2週間以上4週間以内に 悪化
	要支援1 経過的要介護	要支援2	要介護1	要介護2	要介護3	要介護4		
要支援1	0	0	1	2	1	0	0	4
経過的要介護	0	0	0	0	0	0	0	0
要支援2	0	0	0	3	0	4	0	7
要介護1	0	0	0	0	0	0	0	0
要介護2	2	0	0	0	0	1	2	5
要介護3	0	0	9	0	0	0	1	10
要介護4	0	0	1	5	0	0	0	6
要介護5	2	0	11	10	1	5	3	32
計	2	0	11	10	1	5	3	32

累積
1.61 / 千人年2週間以上4週間以内に
悪化累積
2.09 / 千人年

4週間以上6週間以内

変更前	変更後						累積 1.92 / 千人年	4週間以上6週間以内に 悪化
	要支援1 経過的要介護	要支援2	要介護1	要介護2	要介護3	要介護4		
要支援1	0	0	3	1	0	0	2	6
経過的要介護	0	0	0	0	0	0	0	0
要支援2	0	0	1	2	2	3	0	9
要介護1	0	0	0	1	2	1	1	5
要介護2	0	0	0	0	0	2	0	2
要介護3	0	0	0	0	0	0	0	0
要介護4	0	0	0	0	0	0	0	0
要介護5	0	0	0	1	0	0	1	2
計	0	0	4	5	4	6	5	24

累積
1.92 / 千人年4週間以上6週間以内に
悪化累積
1.59 / 千人年

		変更後					計		
		要支援1 経過的要介護	要支援2	要介護1	要介護2	要介護3		要介護4	要介護5
6週間以上8週間以内		1	0	3	2	2	2	12	
経過的要介護		0	0	0	0	1	0	1	
要支援2		0	0	1	4	8	5	20	
要介護1		0	0	0	0	3	3	11	
要介護2		0	0	0	0	0	5	8	
要介護3		0	0	0	1	0	0	3	
要介護4		0	0	0	0	0	0	2	
要介護5		0	0	0	0	0	0	0	
計		1	0	4	7	14	15	55	
								累積	4.83 / 千人年
								悪化	3.22 / 千人年
								悪化+好転	3.40 / 千人年
								累積	5.49 / 千人年
								悪化+好転	3.40 / 千人年
								累積	5.94 / 千人年
								悪化	4.02 / 千人年
								悪化+好転	4.21 / 千人年
								累積	5.80 / 千人年
								悪化+好転	4.21 / 千人年
								累積	8.11 / 千人年
								悪化	3.28 / 千人年
								悪化+好転	3.40 / 千人年
								累積	8.89 / 千人年
								悪化+好転	3.40 / 千人年

		変更後					計		
		要支援1 経過的要介護	要支援2	要介護1	要介護2	要介護3		要介護4	要介護5
8週間以上10週間以内		1	0	4	2	1	2	12	
経過的要介護		0	0	0	1	2	1	4	
要支援2		0	0	0	8	6	4	20	
要介護1		0	0	0	1	6	5	4	
要介護2		0	0	0	0	0	0	16	
要介護3		0	0	0	0	0	5	8	
要介護4		0	0	0	0	1	0	3	
要介護5		0	0	0	0	0	0	2	
計		1	0	4	12	16	17	68	
								累積	5.94 / 千人年
								悪化	4.02 / 千人年
								悪化+好転	4.21 / 千人年
								累積	5.80 / 千人年
								悪化+好転	4.21 / 千人年

		変更後					計		
		要支援1 経過的要介護	要支援2	要介護1	要介護2	要介護3		要介護4	要介護5
10週間以上12週間以内		0	0	6	2	1	1	10	
経過的要介護		0	0	0	1	0	0	1	
要支援2		0	0	0	3	8	5	20	
要介護1		0	0	0	0	5	4	12	
要介護2		0	0	0	0	0	4	7	
要介護3		0	0	0	0	0	0	3	
要介護4		0	0	0	0	0	0	3	
要介護5		0	0	2	0	0	0	2	
計		0	0	8	6	14	13	55	
								累積	8.11 / 千人年
								悪化	3.28 / 千人年
								悪化+好転	3.40 / 千人年
								累積	8.89 / 千人年
								悪化+好転	3.40 / 千人年

12週間以上14週間以内

変更前	変更後						計	悪化 4.70 / 千人年	悪化+好転 4.83 / 千人年
	要支援1 経過的要介護	要支援2	要介護1	要介護2	要介護3	要介護4			
要支援1	0	0	9	4	2	1	0	16	
経過的要介護	0	0	0	0	0	1	0	1	
要支援2	0	0	0	9	6	7	4	26	
要介護1	0	0	0	0	9	7	4	20	
要介護2	0	0	2	0	0	2	3	7	
要介護3	0	0	0	0	0	0	8	8	
要介護4	0	0	0	0	0	0	0	0	
要介護5	0	0	11	13	17	18	19	78	
計	0	0	11	13	17	18	19	78	

12週間以上14週間以内に
悪化 4.70 / 千人年 累積 10.64 / 千人年

悪化+好転 4.83 / 千人年 累積 10.63 / 千人年

14週間以上16週間以内

変更前	変更後						計	悪化 3.65 / 千人年	悪化+好転 3.65 / 千人年
	要支援1 経過的要介護	要支援2	要介護1	要介護2	要介護3	要介護4			
要支援1	0	0	6	2	2	1	3	14	
経過的要介護	0	0	0	1	1	0	0	2	
要支援2	0	0	0	8	6	5	3	22	
要介護1	0	0	0	0	2	3	5	10	
要介護2	0	0	0	0	0	4	4	8	
要介護3	0	0	0	0	0	0	3	3	
要介護4	0	0	0	0	0	0	0	0	
要介護5	0	0	6	11	11	13	18	59	
計	0	0	6	11	11	13	18	59	

14週間以上16週間以内に
悪化 3.65 / 千人年 累積 11.76 / 千人年

悪化+好転 3.65 / 千人年 累積 12.55 / 千人年

16週間以上18週間以内

変更前	変更後						計	悪化 5.45 / 千人年	悪化+好転 5.57 / 千人年
	要支援1 経過的要介護	要支援2	要介護1	要介護2	要介護3	要介護4			
要支援1	0	2	11	5	1	2	0	21	
経過的要介護	0	0	0	0	1	0	0	1	
要支援2	0	0	0	11	8	4	7	30	
要介護1	0	0	0	1	4	4	6	15	
要介護2	0	0	0	0	0	4	9	13	
要介護3	0	0	0	0	0	0	9	10	
要介護4	0	0	0	0	1	0	0	0	
要介護5	0	0	11	17	15	14	31	80	
計	0	2	11	17	15	14	31	80	

16週間以上18週間以内に
悪化 5.45 / 千人年 累積 16.09 / 千人年

悪化+好転 5.57 / 千人年 累積 16.20 / 千人年