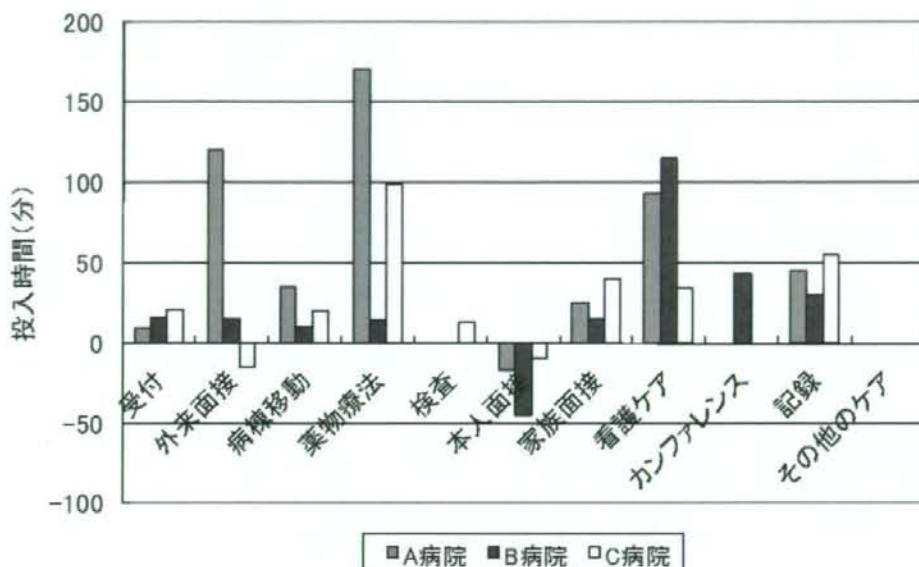


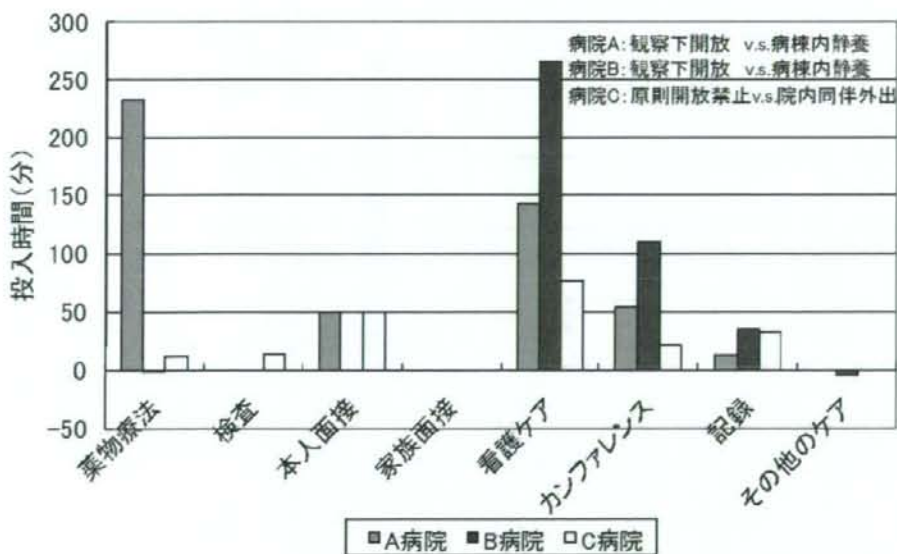
図表 15

事例別病院別ケア時間比較(ひとりになるまで)



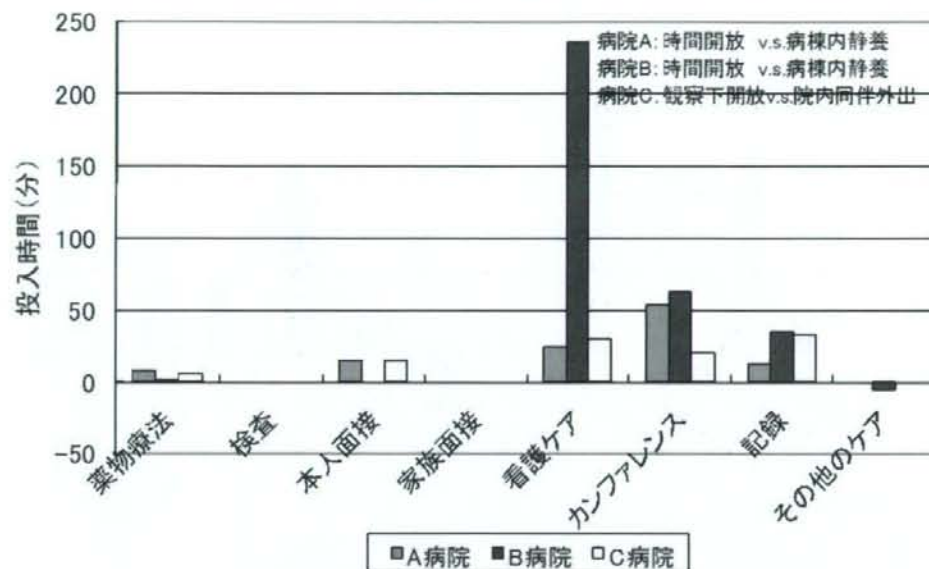
図表 16

事例別病院別ケア時間比較(1回目の変化後)



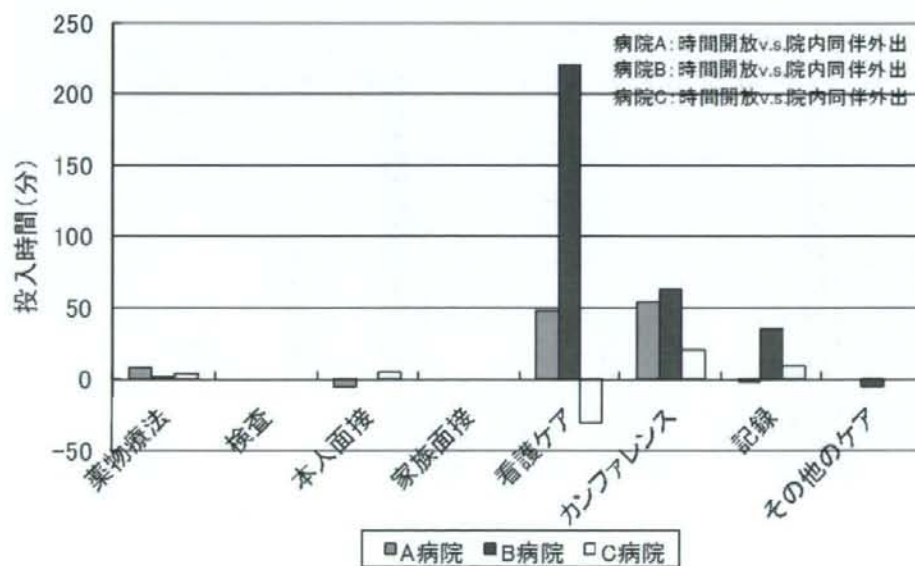
図表 17

事例別病院別ケア時間比較(2回目の変化後)



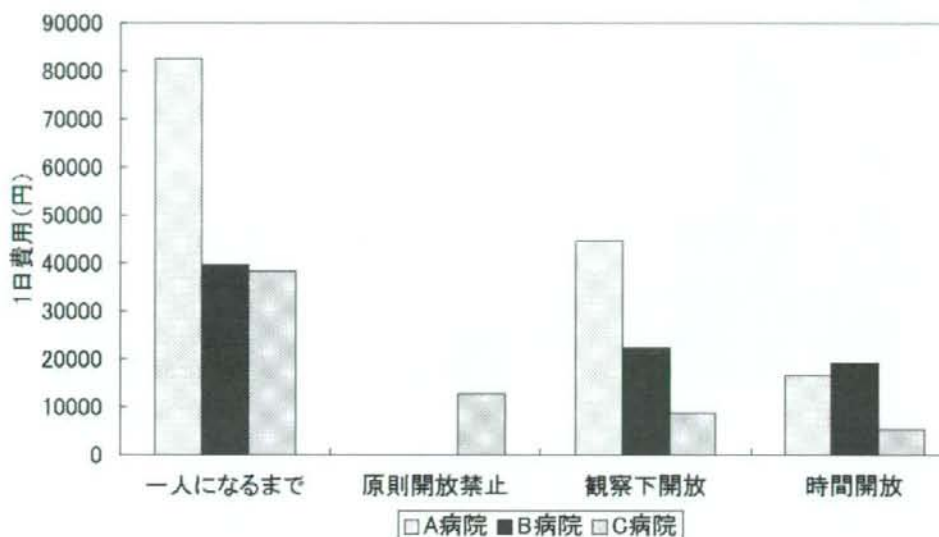
図表 18

事例別病院別ケア時間比較(2回目の変化後)



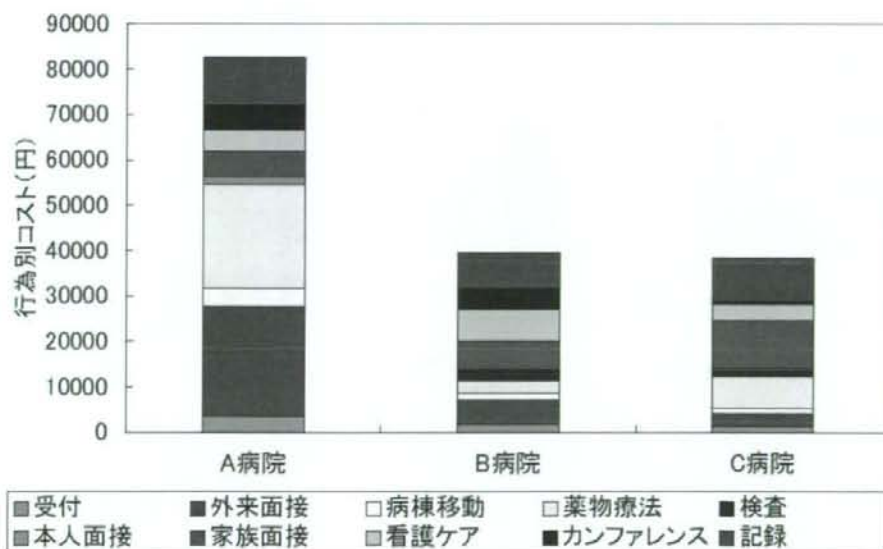
図表 19

### 診療フェーズ別1日費用(事例1)



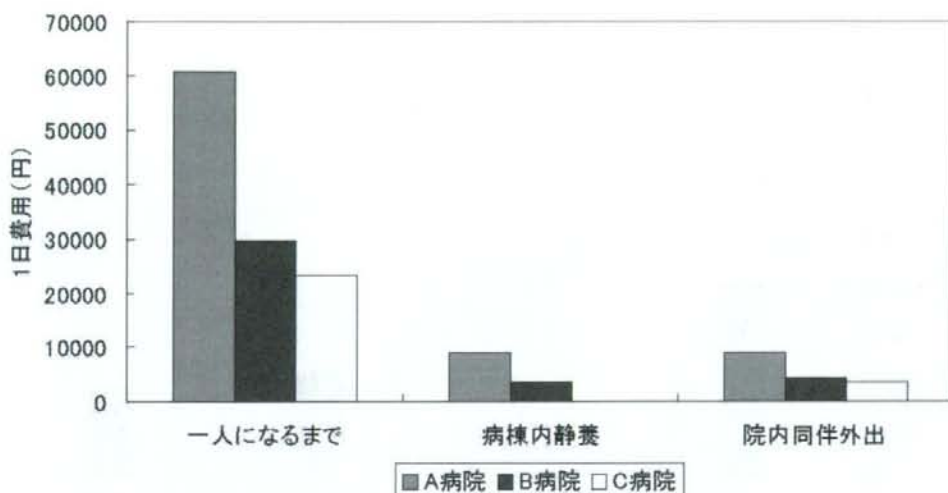
図表 20

### ケア内容別コスト(ひとりになるまで)



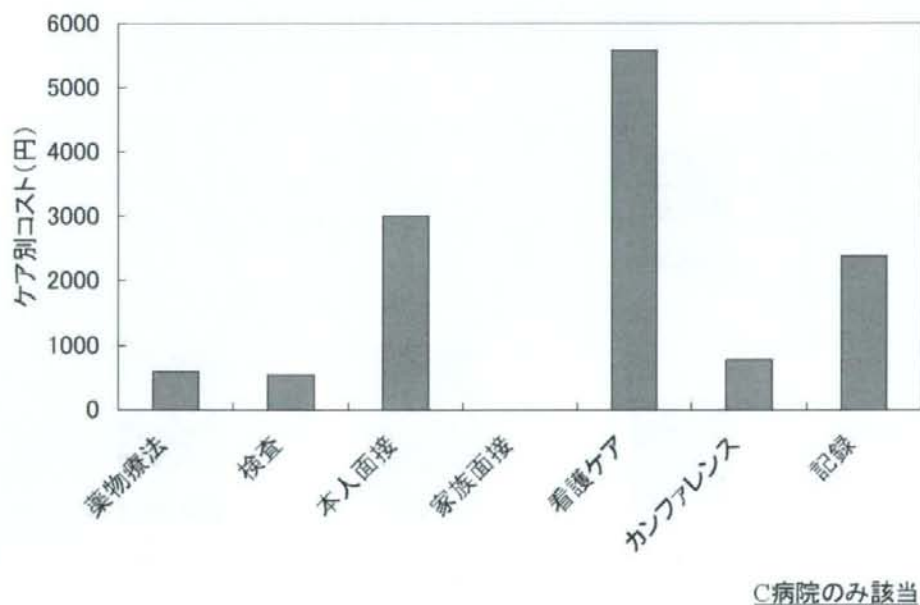
図表 21

### 診療フェーズ別1日費用(事例2)



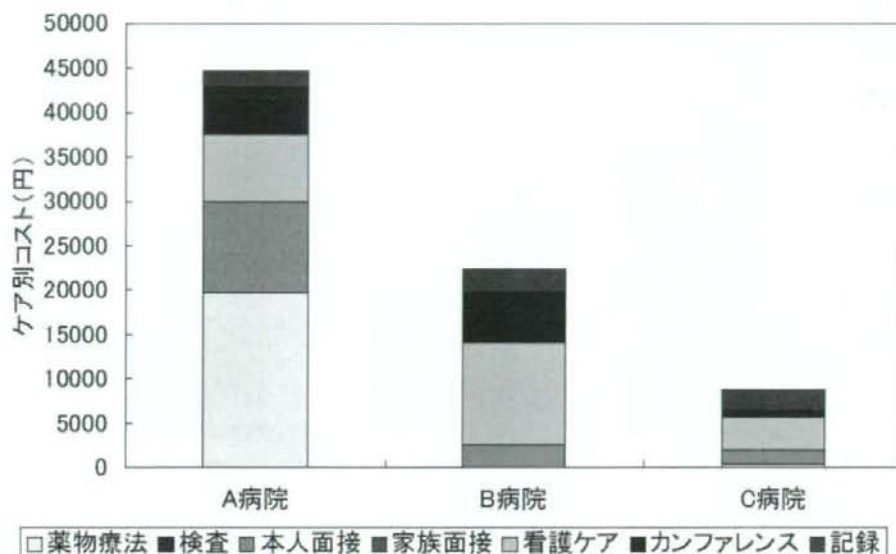
図表 22

### ケア内容別コスト(原則開放禁止)



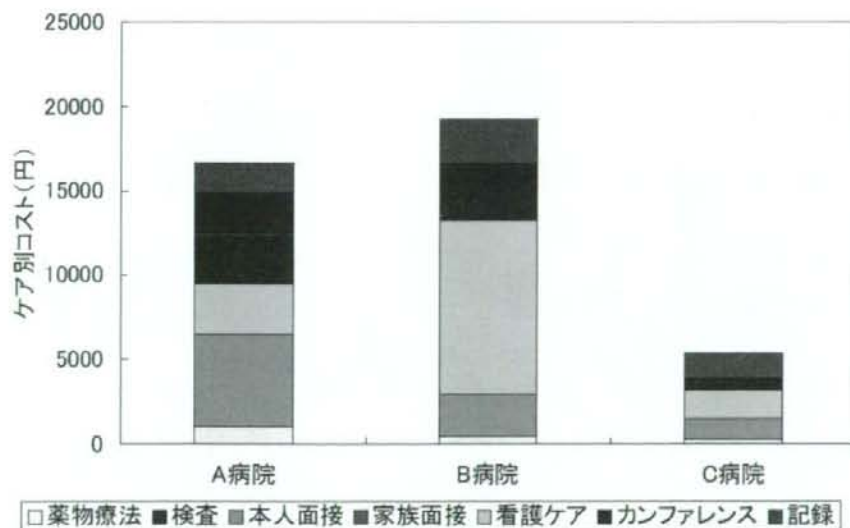
図表 23

### ケア内容別コスト(観察下開放)



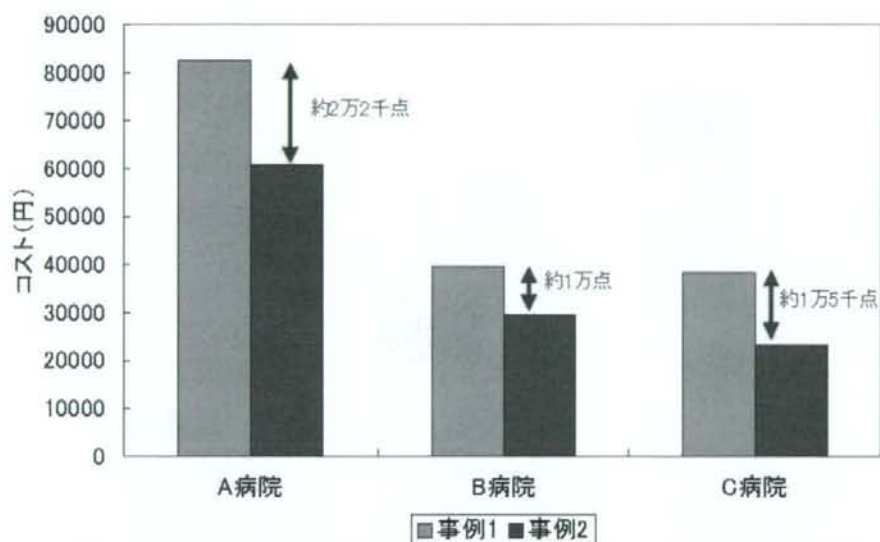
図表 24

### ケア内容別コスト(時間開放)



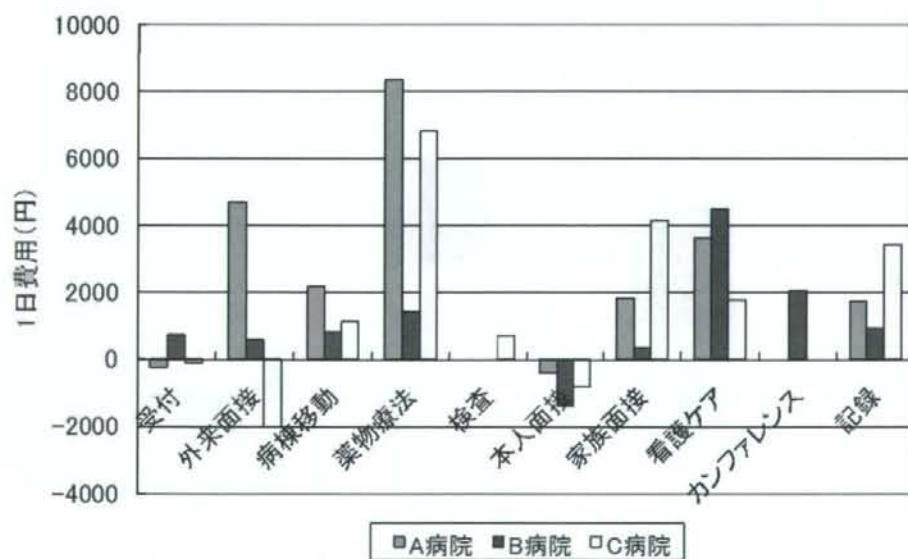
図表 25

### 事例別コスト差(ひとりになるまで)



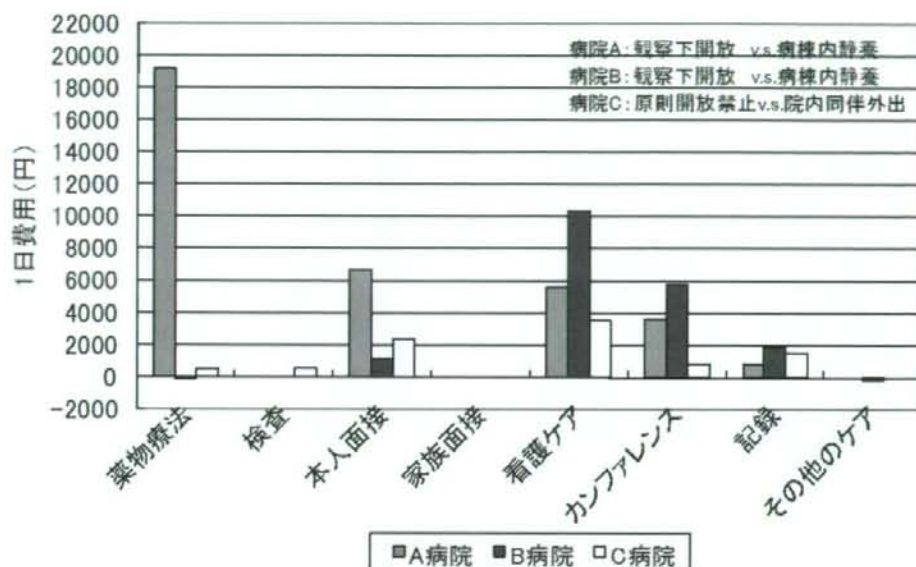
図表 26

### 事例別ケア別コスト比較(ひとりになるまで)



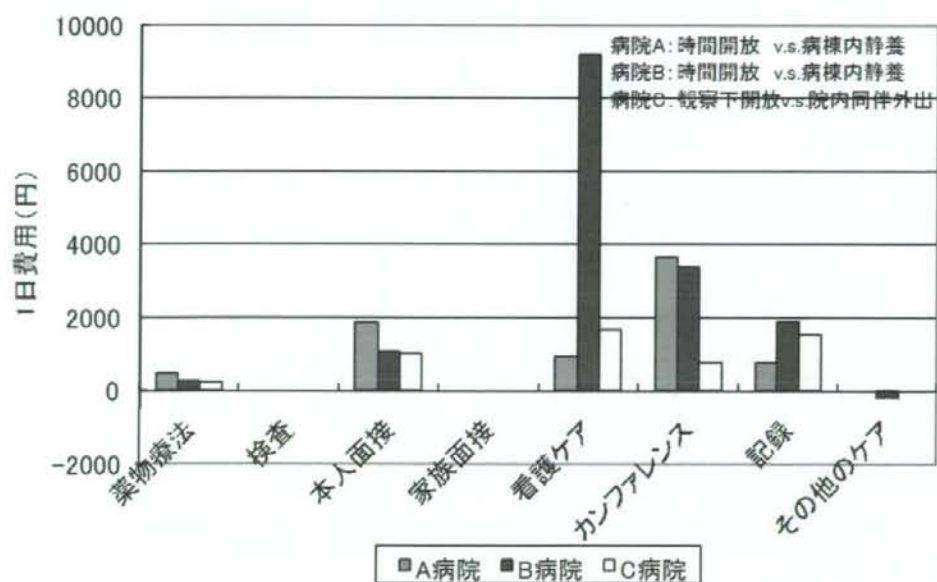
図表 27

### 事例別ケア別コスト比較(1回目の変化後)



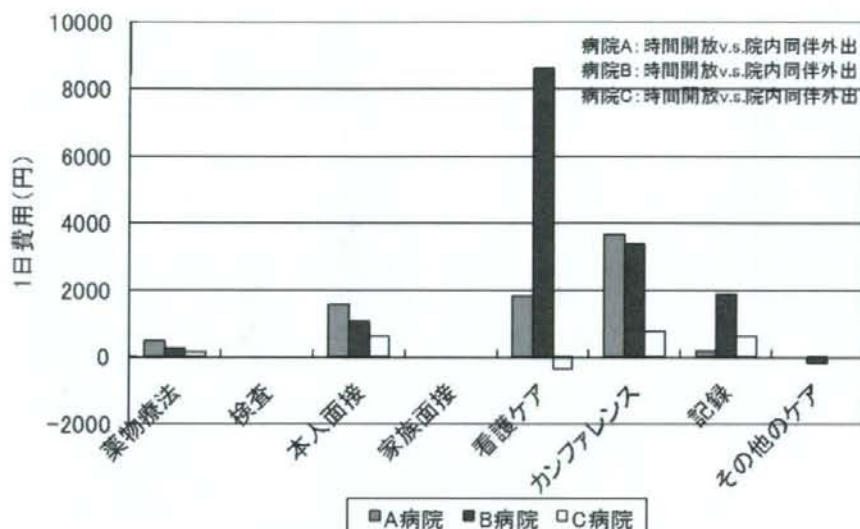
図表 28

### 事例別ケア別コスト比較(2回目の変化後)



図表 29

事例別ケア別コスト比較(3回目の変化後)



図表 30

精神科病院で算定できる報酬(急性期)

	精神科 救急入院料	精神科急性 期治療病棟 入院料1	精神科急性 期治療病棟 入院料2
30日以内	3,200点	1,900点	1,800点
31日～90日	2,800点	1,600点	1,500点
精神科措置入院診療料 入院初日に2,500点 もしくは 精神科応急入院施設管理加算 入院初日に2,500点			
医療保護入院等診療料 患者1人1回限り 300点			
1日目	3,500点	2,200点	2,100点
2日目～30日	3,200点	1,900点	1,800点

※調査事例Iは医療保護入院



図表 31

## 収支構造の荒い検討(事例1)

	A病院	B病院	C病院
一人になるまで	-47603	-4544	-3322
原則開放禁止			22149
観察下開放	-9693	12581	26157
時間開放	18339	15761	29601

注1)単位(円)

注2)収入から直接ケアにかかる人的資源費用を  
控除して算出

注3)薬剤費は考慮していない。

図表 32

## 収支構造の荒い検討(事例2)

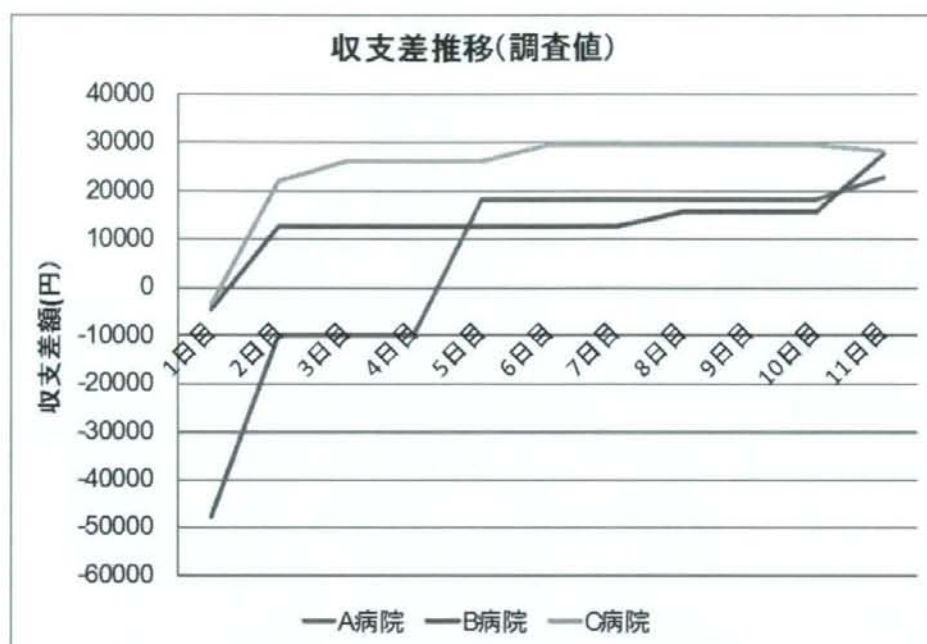
	A病院	B病院	C病院
一人になる まで	-25,835	5,423	11,774
病棟内静養	23,064	28,387	
院内同伴 外出	23,066	27,802	28,398

注1)単位(円)

注2)収入から直接ケアにかかる人的資源費用を  
控除して算出

注3)薬剤費は考慮していない。

図表 33



図表 34

### シミュレーション結果 0-1

新規入院患者の部分の計算(対象1人あたり)

	一人になるまで	原則開放禁止	観察下開放	時間開放	期間合計
病院A	-47,603		-9,693	18,339	33,352
病院B	-4,544		12,581	15,761	115,184
病院C	-3,322	22,149	26,157	29,601	245,303

新規入院患者の部分の計算(対象1人あたり)

	期間合計	院内同伴外出	月合計
病院A	33,352	23,066	448,540
病院B	115,184	27,802	643,422
病院C	245,303	28,398	756,467

新規入院患者収支合計額の計算(対象群全員分)

	月合計	在院日数=80	在院日数=51	在院日数=31
病院A	448,540	3,588,320	5,382,480	8,970,800
病院B	643,422	5,147,376	7,721,064	12,868,440
病院C	756,467	6,051,736	9,077,604	15,129,340

図表 35

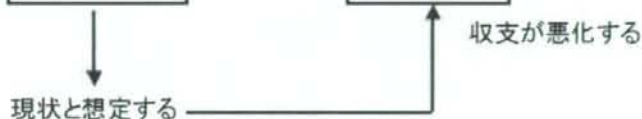
## シミュレーション結果 0-2

継続入院患者収支合計額の計算(対象群全員分)

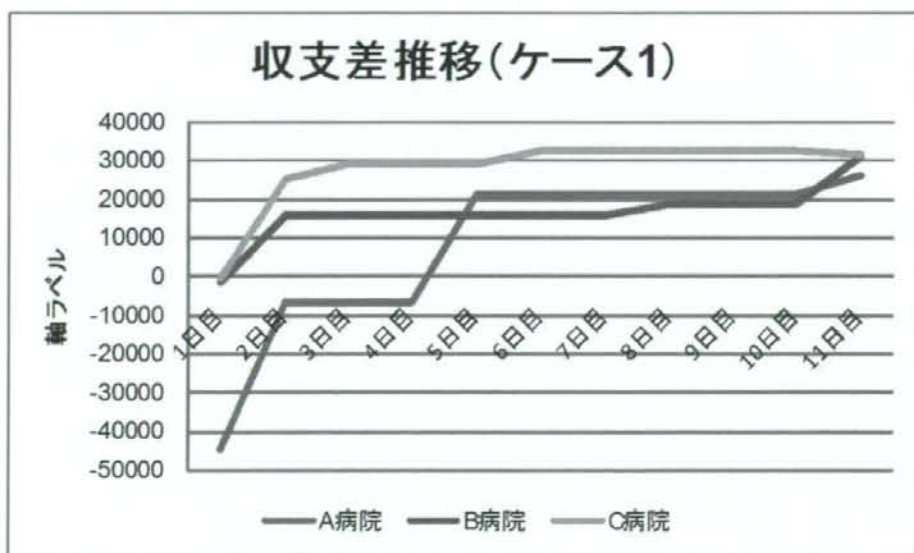
	院内同伴外出	在院日数=80	在院日数=51	在院日数=31
病院A	23,066	23,896,376	21,312,984	16,146,200
病院B	27,802	28,802,872	25,689,048	19,461,400
病院C	28,398	29,420,328	26,239,752	19,878,600

病棟収支合計額の計算

	在院日数=80	在院日数=51	在院日数=31
病院A	27,484,696	26,695,464	25,117,000
病院B	33,950,248	33,410,112	32,329,840
病院C	35,472,064	35,317,356	35,007,940



図表 36



図表 37

## シミュレーション結果 1-1

新規入院患者の部分の計算(対象1人あたり)

	一人になるまで	原則開放禁止	観察下開放	時間開放	期間合計
A病院	-44,603		-6,693	21,339	63,352
B病院	-1,544		15,581	18,761	142,184
C病院	-322	25,149	29,157	32,601	275,303

新規入院患者の部分の計算(対象1人あたり)

	期間合計	院内同伴外出	月合計
A病院	63,352	26,066	532,540
B病院	142,184	30,802	727,422
C病院	275,303	31,398	840,467

新規入院患者収支合計額の計算(対象群全員分)

	月合計	在院日数=80	在院日数=51	在院日数=31
A病院	532,540	4,260,320	6,390,480	10,650,800
B病院	727,422	5,819,376	8,729,064	14,548,440
C病院	840,467	6,723,736	10,085,604	16,809,340

図表 38

## シミュレーション結果 1-2

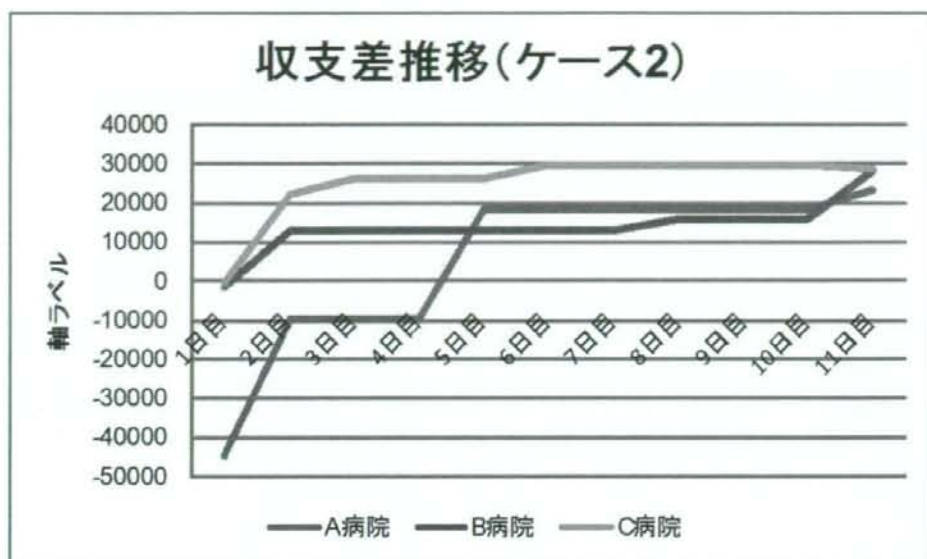
継続入院患者収支合計額の計算(対象群全員分)

	院内同伴外出	在院日数=80	在院日数=51	在院日数=31
A病院	26,066	27,004,376	24,084,984	18,246,200
B病院	30,802	31,910,872	28,461,048	21,561,400
C病院	31,398	32,528,328	29,011,752	21,978,600

病棟収支合計額の計算

	在院日数=80	在院日数=51	在院日数=31
A病院	31,264,696	30,475,464	28,897,000
B病院	37,730,248	37,190,112	36,109,840
C病院	39,252,064	39,097,356	38,787,940

図表 39



図表 40

## シミュレーション結果 2-1

新規入院患者の部分の計算(対象1人あたり)

	一人になるまで	原則開放禁止	観察下開放	時間開放	期間合計
A病院	-44,603		-9,693	18,339	36,352
B病院	-1,544		12,581	15,761	118,184
C病院	-322	22,149	26,157	29,601	248,303

新規入院患者の部分の計算(対象1人あたり)

	期間合計	院内同伴外出	月合計
A病院	36,352	23,066	451,540
B病院	118,184	27,802	646,422
C病院	248,303	28,398	759,467

新規入院患者収支合計額の計算(対象群全員分)

	月合計	在院日数=80	在院日数=51	在院日数=31
A病院	451,540	3,612,320	5,418,480	9,030,800
B病院	646,422	5,171,376	7,757,064	12,928,440
C病院	759,467	6,075,736	9,113,604	15,189,340

図表 41

## シミュレーション結果 2-2

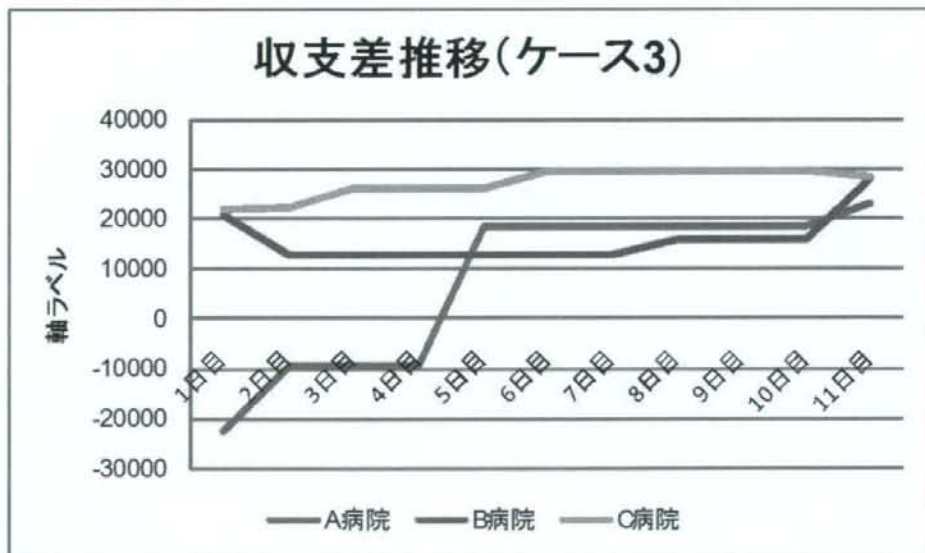
継続入院患者収支合計額の計算(対象群全員分)

	院内同伴外出	在院日数=80	在院日数=51	在院日数=31
A病院	23,066	23,896,376	21,312,984	16,146,200
B病院	27,802	28,802,872	25,689,048	19,461,400
C病院	28,398	29,420,328	26,239,752	19,878,600

病棟収支合計額の計算

	在院日数=80	在院日数=51	在院日数=31
A病院	27,508,696	26,731,464	25,177,000
B病院	33,974,248	33,446,112	32,389,840
C病院	35,496,064	35,353,356	35,067,940

図表 42



図表 43

## シミュレーション結果 3-1

新規入院患者の部分の計算(対象1人あたり)

	一人になるまで	原則開放禁止	観察下開放	時間開放	期間合計
A病院	-22,603		-9,693	18,339	58,352
B病院	20,456		12,581	15,761	140,184
C病院	21,678	22,149	26,157	29,601	270,303

新規入院患者の部分の計算(対象1人あたり)

	期間合計	院内同伴外出	月合計
A病院	58,352	23,066	473,540
B病院	140,184	27,802	668,422
C病院	270,303	28,398	781,467

新規入院患者収支合計額の計算(対象群全員分)

	月合計	在院日数=80	在院日数=51	在院日数=31
A病院	473,540	3,788,320	5,682,480	9,470,800
B病院	668,422	5,347,376	8,021,064	13,368,440
C病院	781,467	6,251,736	9,377,604	15,629,340

図表 44

## シミュレーション結果 3-2

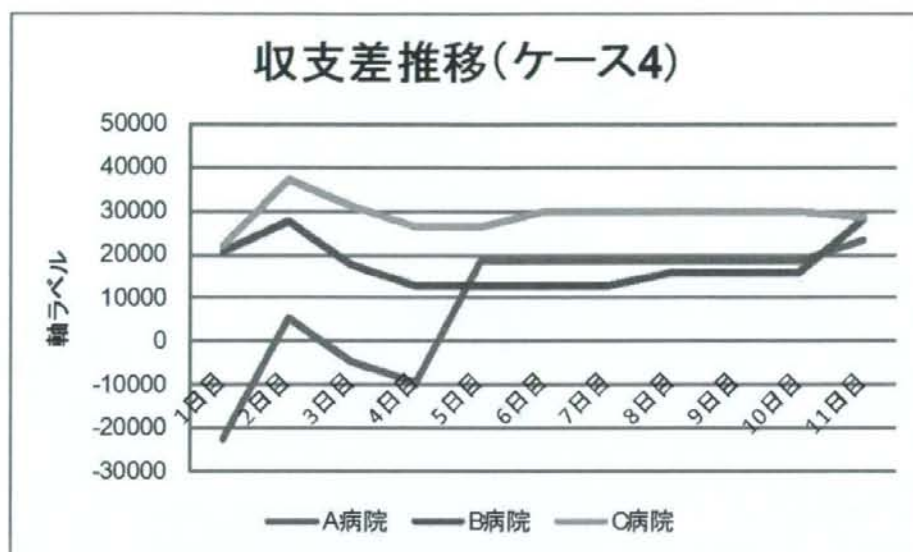
継続入院患者収支合計額の計算(対象群全員分)

	院内同伴外出	在院日数=80	在院日数=51	在院日数=31
A病院	23,066	23,896,376	21,312,984	16,146,200
B病院	27,802	28,802,872	25,689,048	19,461,400
C病院	28,398	29,420,328	26,239,752	19,878,600

病棟収支合計額の計算

	在院日数=80	在院日数=51	在院日数=31
A病院	27,684,696	26,995,464	25,617,000
B病院	34,150,248	33,710,112	32,829,840
C病院	35,672,064	35,617,356	35,507,940

図表 45



図表 46

### シミュレーション結果 4-1

新規入院患者の部分の計算(対象1人あたり)

	一人になるまで	原則開放禁止	観察下開放	時間開放	期間合計
A病院	-22,603		-9,693	18,339	78,352
B病院	20,456		12,581	15,761	160,184
C病院	21,678	22,149	26,157	29,601	290,303

新規入院患者の部分の計算(対象1人あたり)

	期間合計	院内同伴外出	月合計
A病院	78,352	23,066	493,540
B病院	160,184	27,802	688,422
C病院	290,303	28,398	801,467

新規入院患者収支合計額の計算(対象群全員分)

	月合計	在院日数=80	在院日数=51	在院日数=31
A病院	493,540	3,948,320	5,922,480	9,870,800
B病院	688,422	5,507,376	8,261,064	13,768,440
C病院	801,467	6,411,736	9,617,604	16,029,340



図表 47

## シミュレーション結果 4-2

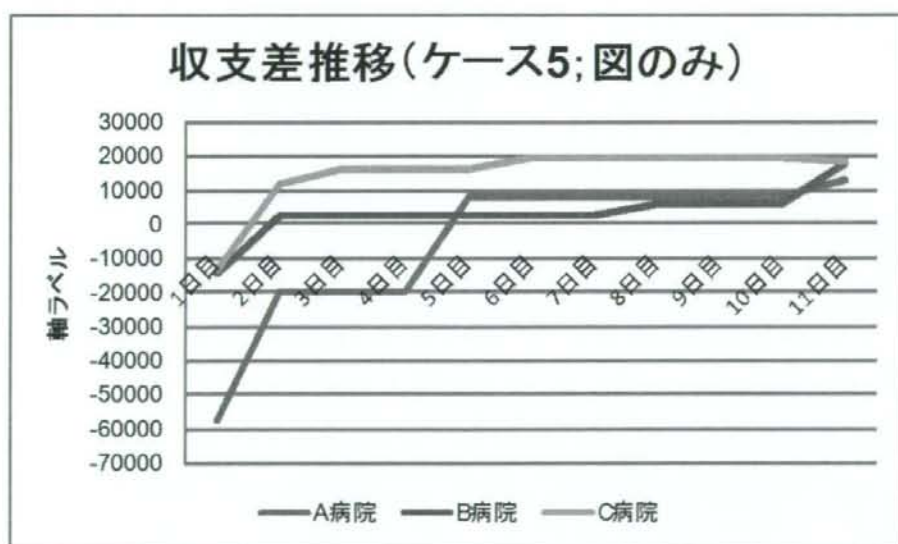
継続入院患者収支合計額の計算(対象群全員分)

	院内同伴外出	在院日数=80	在院日数=51	在院日数=31
A病院	23,066	23,896,376	21,312,984	16,146,200
B病院	27,802	28,802,872	25,689,048	19,461,400
C病院	28,398	29,420,328	26,239,752	19,878,600

病棟収支合計額の計算

	在院日数=80	在院日数=51	在院日数=31
A病院	27,844,696	27,235,464	26,017,000
B病院	34,310,248	33,950,112	33,229,840
C病院	35,832,064	35,857,356	35,907,940

図表 48



※ケース6)の収支構造はベースラインのケースとほぼ同じになる。

図表 49

## シミュレーション結果 6-1

新規入院患者の部分の計算(対象1人あたり)

	一人になるまで	原則開放禁止	観察下開放	時間開放	期間合計
A病院	-47,603		-9,693	18,339	33,352
B病院	-4,544		12,581	15,761	127,765
C病院	-3,322	22,149	26,157	29,601	245,303

新規入院患者の部分の計算(対象1人あたり)

	期間合計	院内同伴外出	月合計
A病院	33,352	13,066	268,540
B病院	127,765	17,802	466,003
C病院	245,303	18,398	576,467

新規入院患者収支合計額の計算(対象群全員分)

	月合計	在院日数=80	在院日数=51	在院日数=31
A病院	268,540	2,148,320	3,222,480	5,370,800
B病院	466,003	3,728,024	5,592,036	9,320,060
C病院	576,467	4,611,736	6,917,604	11,529,340

図表 50

## シミュレーション結果 6-2

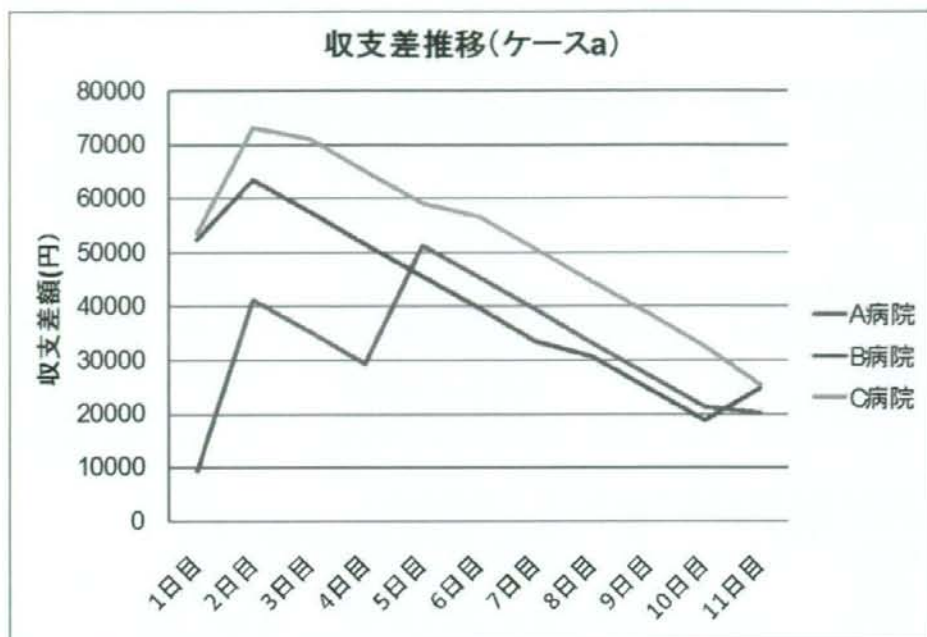
継続入院患者収支合計額の計算(対象群全員分)

	院内同伴外出	在院日数=80	在院日数=51	在院日数=31
A病院	13,066	13,536,376	12,072,984	9,146,200
B病院	17,802	18,442,872	16,449,048	12,461,400
C病院	18,398	19,060,328	16,999,752	12,878,600

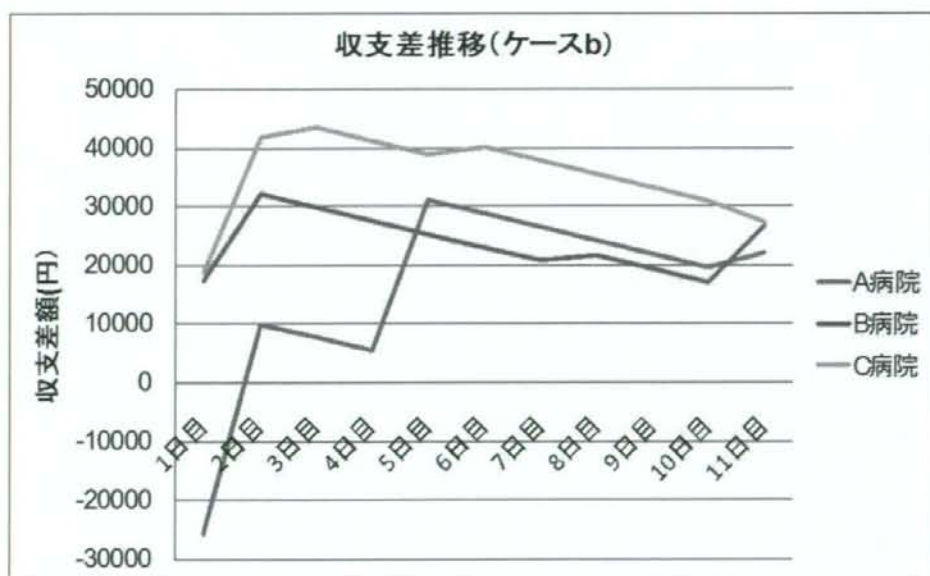
病棟収支合計額の計算

	在院日数=80	在院日数=51	在院日数=31
A病院	15,684,696	15,295,464	14,517,000
B病院	22,170,896	22,041,084	21,781,460
C病院	23,672,064	23,917,356	24,407,940

図表 51



図表 52



図表 53

## シミュレーション結果 a-1

新規入院患者の部分の計算(対象1人あたり)

	一人になるまで	原則開放禁止	観察下開放	時間開放	期間合計
A病院	-47,603		-9,693	18,339	360,352
B病院	-4,544		12,581	15,761	454,765
C病院	-3,322	22,149	26,157	29,601	572,303

新規入院患者の部分の計算(対象1人あたり)

	期間合計	院内同伴外出	月合計
A病院	360,352	20,066	721,540
B病院	454,765	24,802	926,003
C病院	572,303	25,398	1,029,467

新規入院患者収支合計額の計算(対象群全員分)

	月合計	在院日数=80	在院日数=51	在院日数=31
A病院	721,540	5,772,320	8,658,480	14,430,800
B病院	926,003	7,408,024	11,112,036	18,520,060
C病院	1,029,467	8,235,736	12,353,604	20,589,340

図表 54

## シミュレーション結果 a-2

継続入院患者収支合計額の計算(対象群全員分)

	院内同伴外出	在院日数=80	在院日数=51	在院日数=31
A病院	20,066	20,788,376	18,540,984	14,046,200
B病院	24,802	25,694,872	22,917,048	17,361,400
C病院	25,398	26,312,328	23,467,752	17,778,600

病棟収支合計額の計算

	在院日数=80	在院日数=51	在院日数=31
A病院	26,560,696	27,199,464	28,477,000
B病院	33,102,896	34,029,084	35,881,460
C病院	34,548,064	35,821,356	38,367,940