

本調査票返送時（本シーズン終了後）に、下記の質問1～質問3にご回答ください。

質問1. 19年度（本シーズン）のワクチン準備本数、及び実際に使用した本数（実績）をご記入ください。

本シーズン実績	1mLバイアル	0.5mLバイアル・シリンジ
19年度（本シーズン）ワクチン準備本数 〔実際に購入したワクチン〕 + (市町村より支給されたワクチン等) 全て含みます。	本	本
19年度（本シーズン）ワクチン使用本数	本	本

質問2. 20年度（次シーズン）の接種見込み人数を下記の欄にご記入ください。

1歳未満	人
1歳以上6歳未満	人
6歳以上13歳未満	人
13歳以上65歳未満	人
65歳以上	人
計	人

※次ページの質問3にも、ご回答下さい。→

質問3. ワクチンの在庫状況についてお答え下さい。該当する番号に○をつけてください。

1) 昨シーズン (18年12月末現在で)

1. 接種希望 (見込み) 者に対して、在庫が不足した。
2. 接種希望 (見込み) 者に対して、在庫に余裕があった。  
(必要以上の在庫を返品した場合や、ちょうどよかった場合も含む。)

2) 本シーズン (19年12月末現在で)

1. 接種希望 (見込み) 者に対して、在庫が不足した。
2. 接種希望 (見込み) 者に対して、在庫に余裕があった。  
(必要以上の在庫を返品した場合や、ちょうどよかった場合も含む。)

## インフルエンザワクチン接種状況リスト

- ・記入に当たっては別添の「インフルエンザワクチン接種状況リストの記入の手引き」をご熟読の上、本シーズン中、インフルエンザワクチンを接種する度にご記入ください。

貴施設名

／ 頁中

接種日 (期間)	年齢区分 (該当の数字1つに○をつける)	対象者区分 (該当の数字1つに○をつける)	接種方法 (該当の数字1つに○をつける)	人数	集計用欄
平成 年 月 日   平成 年 月 日	1: 1歳未満 2: 1歳以上～6歳未満 3: 6歳以上～13歳未満 4: 13歳以上～65歳未満 5: 65歳以上	1: 外来患者 2: 入院患者 3: 施設入所者・通所者 4: 医療従事者・施設従事者 5: 1～4以外	1: 1回接種 2: 2回接種の1回目 3: 2回接種の2回目		
平成 年 月 日   平成 年 月 日	1: 1歳未満 2: 1歳以上～6歳未満 3: 6歳以上～13歳未満 4: 13歳以上～65歳未満 5: 65歳以上	1: 外来患者 2: 入院患者 3: 施設入所者・通所者 4: 医療従事者・施設従事者 5: 1～4以外	1: 1回接種 2: 2回接種の1回目 3: 2回接種の2回目		
平成 年 月 日   平成 年 月 日	1: 1歳未満 2: 1歳以上～6歳未満 3: 6歳以上～13歳未満 4: 13歳以上～65歳未満 5: 65歳以上	1: 外来患者 2: 入院患者 3: 施設入所者・通所者 4: 医療従事者・施設従事者 5: 1～4以外	1: 1回接種 2: 2回接種の1回目 3: 2回接種の2回目		
平成 年 月 日   平成 年 月 日	1: 1歳未満 2: 1歳以上～6歳未満 3: 6歳以上～13歳未満 4: 13歳以上～65歳未満 5: 65歳以上	1: 外来患者 2: 入院患者 3: 施設入所者・通所者 4: 医療従事者・施設従事者 5: 1～4以外	1: 1回接種 2: 2回接種の1回目 3: 2回接種の2回目		
平成 年 月 日   平成 年 月 日	1: 1歳未満 2: 1歳以上～6歳未満 3: 6歳以上～13歳未満 4: 13歳以上～65歳未満 5: 65歳以上	1: 外来患者 2: 入院患者 3: 施設入所者・通所者 4: 医療従事者・施設従事者 5: 1～4以外	1: 1回接種 2: 2回接種の1回目 3: 2回接種の2回目		
平成 年 月 日   平成 年 月 日	1: 1歳未満 2: 1歳以上～6歳未満 3: 6歳以上～13歳未満 4: 13歳以上～65歳未満 5: 65歳以上	1: 外来患者 2: 入院患者 3: 施設入所者・通所者 4: 医療従事者・施設従事者 5: 1～4以外	1: 1回接種 2: 2回接種の1回目 3: 2回接種の2回目		

インフルエンザワクチン接種状況リストが不足する場合は、必要数をご請求ください。

請 求 先

〒343-8540 埼玉県越谷市三野宮820番地

埼玉県立大学保健医療福祉学部 三浦 宜彦

TEL&FAX : 048 (973) 4325

e-mail : kango-d@spu.ac.jp

お手数でなければ、コピーにご記入頂いても結構です。

分担研究報告書

医療機関調査の解析Ⅰ－ワクチン接種の現況－

分担研究者 渡辺 由美 高崎健康福祉大学 教授

**研究要旨** インフルエンザワクチン接種の実態を把握することを目的として、都道府県を層として無作為に抽出した 3,952 施設を対象に、平成 19 年度のインフルエンザワクチン接種状況調査を実施した。その結果、同年度におけるわが国の医療機関等のワクチン購入本数は 2,711 万本、使用本数は 2,563 万本と推定された。ワクチン接種率は、1 歳未満 26.7%、1 歳以上 6 歳未満 54.8%、6 歳以上 13 歳未満 44.5%、13 歳以上 65 歳未満 26.4%、65 歳以上 62.2%で、世代間格差がみられ、全体では 37.0%と推定された。ただし、厚生労働省の集計による同年度のワクチン使用量は 2,257 万本とされており、これらの値は 13.5%程度過大に推定している可能性がある。そのため、年齢区分別接種率はそれぞれ 23.5%、48.3%、39.2%、23.3%、54.8%で、全体の接種率は 32.6%程度とみられる。また、13 歳未満では 2 回接種割合が 8～9 割程度であるのに対して、13 歳以上では 1 回接種割合が 95%前後で、特に 65 歳以上ではほとんどが 1 回接種であった。

キーワード：インフルエンザ、ワクチン、接種率

**A. 研究目的**

インフルエンザワクチン（以下「ワクチン」）接種の実態を把握し、今後のワクチンの需要を予測することを目的として、医療機関等を対象としたワクチン接種状況および需要見込の調査を行ったが、本分担研究においては、接種の現況として、19 年度ワクチン購入本数、使用本数、接種者数、接種回数割合および接種率についての推計を行った。

**B. 研究方法**

1. データの収集

（社）日本医薬品卸業連合会の協力を得て、全国の同連合会加盟の医薬品卸売業者が 15 年度に 1 本以上を供給した医療機関、老人保健施設および福祉施設（以下医療機関等という）75,997 施設の中から、都道府県を層として無作為に抽出した 3,952 施設（抽出率 5.2%）を対象にワクチンの購入本数、使用本数、年齢区分・

接種回数別接種状況、年齢区分別次年度予測接種者数を調査した。

## 2. 分析方法

本分担研究においては、19年度のワクチン接種状況について分析を行った。

ワクチン購入本数、使用本数および接種者数の推計にあたっては、都道府県別に集計した数を母数に対する回収率で除して都道府県別推計数を求め、これを合計したものを19年度の全国の推計値とした。接種者数については、年齢区分・接種回数別に求め、年齢区分別に接種回数割合および接種率の推計を行った。

接種率の算出にあたっては、年齢（各歳）別の人口が必要となるため、都道府県別接種率には17年国勢調査の都道府県・年齢（各歳）別総人口を用いた。全国の接種率の算出にあたっては、人口推計による19年10月1日現在推計人口の年齢（各歳）別総人口を用いたが、都道府県別接種率の表中には、比較のため、17年国勢調査の年齢（各歳）別総人口により算出した接種率を掲載した。

ところで、本調査による使用本数の回答から推定される全国の使用本数と厚生労働省による使用量の集計数には、例年、若干の差異が生じている。これは、本調査における回答施設の偏りに起因するものと推察される。そこで、最終的な19年度の接種状況の推定にあたっては、この偏りについての補正を行った。

### （倫理面への配慮）

医療機関等に記入を依頼した接種状況リストには、被接種者の年齢区分、対象者区分（入院患者、外来患者、施設入所者・通所者、医療従

事者・施設従事者等の別）、接種方法、接種日の記入のみを求め、氏名をはじめとする個人が特定される情報の記入は求めなかった。

## C. 研究結果

### 1. 回収数、回収率

表1は調査対象数、回収数、回収率である。

回収率を全国で見ると32.4%で、都道府県別には山梨県の11.1%から佐賀県の60.6%であった。また、母数に対する回収率は1.7%で、都道府県別には山梨県の0.6%から佐賀県の3.1%であった。

### 2. 購入本数・使用本数

表2は回答のあった医療機関等のワクチン購入本数と使用本数を都道府県別に集計し、母数に対する回収率から全国値の推計を行ったものである。なお、本数による値は、すべて1mlバイアル換算で表示している。

購入本数の集計数の全国合計は、450,213本であった。全国推計値は、27,109,048本で、都道府県別には鳥取県の98,059本から東京都の3,340,384本までであった。

使用本数の集計数の全国合計は、425,925本であった。全国推計値は、25,626,834本で、都道府県別には鳥取県の96,295本から東京都の3,196,565本までであった。

なお、厚生労働省による使用本数の集計数によれば、19年度の使用本数は22,574,335本とされており、本調査による推計値は、13.5%程度過大に推計している可能性がある。

### 3. 接種状況

表3～表7は年齢区分ごとの都道府県別の接

種状況、表8は全年齢をまとめた都道府県別接種状況である。これらの表の接種率はすべて17年国勢調査人口によるものである。

1歳未満では、全国推計値で1回接種の接種者数が16,074人、2回接種の接種者数が270,797人で、合計292,122人（若干の接種回数不明を含む、以下同様）となっており、92.7%が2回接種となっていた。接種率を全国で見ると27.6%で、都道府県別には福井県、山梨県、島根県、大分県の0.0%から神奈川県245.8%に分布していた。

1～6歳では、全国推計値で1回接種の接種者数が302,044人、2回接種の接種者数が2,668,351人で、合計3,009,837人となっており、88.7%が2回接種となっていた。接種率を全国で見ると52.8%で、都道府県別には島根県の4.2%から香川県の169.7%に分布していた。

6～13歳では、全国推計値で1回接種の接種者数が673,225人、2回接種の接種者数が2,998,184人で、合計3,696,331人となっており、81.1%が2回接種となっていた。接種率を全国で見ると44.3%で、都道府県別には島根県の13.4%から香川県の152.7%に分布していた。

13～65歳では、全国推計値で1回接種の接種者数が21,360,795人、2回接種の接種者数が1,051,079人で、合計22,555,525人となっており、4.7%が2回接種となっていた。接種率を全国で見ると26.1%で、都道府県別には沖縄県の11.9%から香川県の47.9%に分布していた。

65歳以上では、全国推計値で1回接種の接種者数が16,554,995人、2回接種の接種者数が340,967人、合計17,096,493人となっており、2.0%が2回接種となっていた。接種率を全国で見ると66.6%で、都道府県別には沖縄県の

24.8%から茨城県の127.0%に分布していた。

全年齢では、全国推計値で1回接種の接種者数が39,148,983人、2回接種の接種者数が7,552,357人、合計47,267,050人となっており、16.0%が2回接種となっていた。接種率を全国で見ると37.1%で、都道府県別には沖縄県の18.3%から香川県の72.8%に分布していた。

上記における接種率の推定は、都道府県・年齢（各歳）別総人口が必要であるため、17年度国勢調査人口によって算出したが、全国の接種率については、改めて19年推計人口による接種率を表9に示す。

推定された19年度の接種者数に基づく接種率は、1歳未満が26.7%、1～6歳54.8%、6～13歳が44.5%、13～65歳が26.4%、65歳以上が62.2%、全年齢が37.0%となっていた。ただし、前述のように本調査における接種者数の推計値は13.5%程度過大に推計している可能性がある。そのため、本調査による使用本数の推計値と厚生労働省調べによる使用量の推計値の比により、接種者数の補正を行い、接種率の計算を行ったところ、最終的に1歳未満が23.5%、1～6歳48.3%、6～13歳が39.2%、13～65歳が23.3%、65歳以上が54.8%、全年齢が32.6%となっていた。

#### D. 考察

厚生労働省の調べによると19年度のワクチン使用量は約2257万本とされているが、本研究の同年の使用本数の推計値は、約2563万本であった。これは、本研究における回答医療機関等がワクチン接種に対して積極的で、平均的な医療機関等よりも多く接種しているためであると推察される。したがって、今年度の接種者数等



の推計値は、13.5%ほど過大に推計している可能性がある。本研究は12年度より継続して行われているが、厚生労働省調べの使用量に対する本研究における使用本数推計値の比でみると、表10に示すとおりで、今年度の偏りは比較的大きなものであった。

本研究における12年度以降の世代別接種者数を表10から推定される当該年の偏りの程度で補正をすると図1のとおりである。なお、偏りは年齢区分にかかわらず一様であると仮定している。

増加し続けていた接種者数であるが、18年度は12年度以降初めて減少に転じた。割合としてはそれほど大きなものではないが、人数としては約179万人の減少であった。しかしながら19年度においては約588万人の増加が見られた。接種率そのものは高くないものの、人口の多い13～65歳で約399万人増加しており、この世代の増加の影響が大きい。

図2は、この接種者数に対して、それぞれの当該年次の国勢調査または人口推計による人口を用いて接種率を求めたものである。

全体では4.6ポイントの増加であるが、1～6歳だけは3.5ポイント減少していた。この世代はすべての世代の接種率が低下した18年度においても、他の世代に比較して減少幅が大きくなっており、2年連続の減少となった。この世代については、ここ数年、急激に接種率が上昇していただけに、今後の動向が注目される。

世代別の接種回数割合については、特に大きな変化はみられていない(図3)

## E. 結論

1. ワクチン接種率は全体では37.0%と推定さ

れたが、回答施設の偏りを考慮すると32.6%程度と推定される。

2. 世代別接種率は1歳未満が23.5%、1～6歳48.3%、6～13歳が39.2%、13～65歳が23.3%、65歳以上が54.8%となっており、世代間格差がみられた。
3. 18年度は本調査開始以来、初めて使用量が減少したが、19年度においては増加に転じた。接種者数としては、13～65歳での増加が大きく、接種率としては1～6歳のみの低下が目立っていた。
4. 接種回数については、13歳未満ではいずれの世代でも2回接種が8～9割程度、13歳以上ではほとんどが1回接種で、昨年に比べて、特に大きな変化はなかった。13歳未満の2回接種、13歳以上の1回接種はほぼ定着したといえよう。

## F. 健康危機情報

なし

## G. 研究発表

1. 発表論文

1) 投稿準備中

2. 学会発表

1) 延原弘章, 渡辺由美, 三浦宜彦: インフルエンザワクチンの接種状況と需要予測6-第1報 06/07年シーズン接種状況-。第66回日本公衆衛生学会総会, 2007.10 (日本公衛誌54(10)特別付録: 240, 2007)

2) 三浦宜彦, 渡辺由美, 延原弘章: インフルエンザワクチンの接種状況と需要予測6-第2報 07/08年シーズン需要予測-。第66回日

本公衆衛生学会総会，2007.10（日本公衛誌  
54(10) 特別付録：241, 2007)

H. 知的財産権の出願・登録状況  
なし

表1 都道府県別回収率

都道府県	医療機関等 母数	調査対象 医療機関等数	回収 医療機関等数	回収率 (%)	回収数/母数 (%)
全国	75,997	3,952	1,282	32.4%	1.69%
北海道	2,751	143	46	32.2%	1.67%
青森県	841	44	20	45.5%	2.38%
岩手県	760	40	18	45.0%	2.37%
宮城県	1,212	63	24	38.1%	1.98%
秋田県	638	34	12	35.3%	1.88%
山形県	765	40	17	42.5%	2.22%
福島県	1,163	61	21	34.4%	1.81%
茨城県	1,286	67	16	23.9%	1.24%
栃木県	1,164	61	23	37.7%	1.98%
群馬県	1,227	64	28	43.8%	2.28%
埼玉県	2,817	146	47	32.2%	1.67%
千葉県	2,663	138	44	31.9%	1.65%
東京都	8,307	430	107	24.9%	1.29%
神奈川県	4,401	228	78	34.2%	1.77%
新潟県	1,283	67	25	37.3%	1.95%
富山県	733	38	17	44.7%	2.32%
石川県	729	38	7	18.4%	0.96%
福井県	487	26	7	26.9%	1.44%
山梨県	519	27	3	11.1%	0.58%
長野県	1,166	61	22	36.1%	1.89%
岐阜県	1,158	60	21	35.0%	1.81%
静岡県	2,084	108	41	38.0%	1.97%
愛知県	3,685	190	63	33.2%	1.71%
三重県	1,117	58	19	32.8%	1.70%
滋賀県	702	37	16	43.2%	2.28%
京都府	1,852	96	27	28.1%	1.46%
大阪府	6,223	322	68	21.1%	1.09%
兵庫県	3,716	193	53	27.5%	1.43%
奈良県	881	46	9	19.6%	1.02%
和歌山県	873	46	18	39.1%	2.06%
鳥取県	446	24	11	45.8%	2.47%
島根県	536	28	11	39.3%	2.05%
岡山県	1,241	65	16	24.6%	1.29%
広島県	2,146	112	43	38.4%	2.00%
山口県	1,114	58	23	39.7%	2.06%
徳島県	686	36	14	38.9%	2.04%
香川県	724	38	12	31.6%	1.66%
愛媛県	1,074	56	23	41.1%	2.14%
高知県	514	27	10	37.0%	1.95%
福岡県	3,583	186	66	35.5%	1.84%
佐賀県	639	33	20	60.6%	3.13%
長崎県	1,233	64	24	37.5%	1.95%
熊本県	1,324	69	28	40.6%	2.11%
大分県	872	46	16	34.8%	1.83%
宮崎県	790	41	13	31.7%	1.65%
鹿児島県	1,215	63	26	41.3%	2.14%
沖縄県	657	34	9	26.5%	1.37%

表2 インフルエンザワクチン購入本数・使用本数

都道府県	医療機関等母数	購入本数			使用本数		
		回収数	集計数	推計数	回収数	集計数	推計数
全国	75,997	1,273	450,213	27,109,048	1,273	425,925	25,626,834
北海道	2,751	46	16,570	990,958	46	15,582	931,871
青森県	841	20	6,983	293,635	20	6,586	276,941
岩手県	760	18	4,655	196,544	18	4,523	190,971
宮城県	1,212	24	8,916	450,233	24	8,637	436,143
秋田県	638	12	6,995	371,901	12	6,811	362,118
山形県	765	17	4,194	188,708	17	4,089	183,983
福島県	1,163	21	7,188	398,078	21	6,914	382,904
茨城県	1,286	16	11,213	901,245	16	10,769	865,518
栃木県	1,164	23	10,546	533,719	23	10,069	509,579
群馬県	1,227	27	10,608	482,075	27	9,991	454,013
埼玉県	2,817	47	19,857	1,190,123	47	19,059	1,142,323
千葉県	2,663	43	17,940	1,111,028	43	17,134	1,061,082
東京都	8,307	107	43,027	3,340,384	107	41,174	3,196,565
神奈川県	4,401	77	24,529	1,401,947	77	23,405	1,337,733
新潟県	1,283	25	10,753	551,844	25	10,331	530,187
富山県	733	16	5,145	235,705	16	4,739	217,083
石川県	729	7	4,088	425,736	7	3,883	404,335
福井県	487	7	2,440	169,754	7	2,344	163,075
山梨県	519	3	1,831	316,763	3	1,629	281,817
長野県	1,166	22	12,859	681,527	22	12,421	658,287
岐阜県	1,158	21	8,413	463,917	21	7,948	438,275
静岡県	2,084	41	15,803	803,230	41	14,927	758,703
愛知県	3,685	62	33,207	1,973,644	62	30,263	1,798,696
三重県	1,117	19	3,847	226,163	19	3,503	205,910
滋賀県	702	16	5,662	248,420	16	5,438	238,592
京都府	1,852	27	5,582	382,850	27	5,326	365,324
大阪府	6,223	66	17,034	1,606,100	66	15,788	1,488,617
兵庫県	3,716	53	15,190	1,064,985	53	14,142	991,506
奈良県	881	9	3,070	300,519	9	2,932	286,961
和歌山県	873	18	4,197	203,530	18	3,897	188,980
鳥取県	446	11	2,419	98,059	11	2,375	96,295
島根県	536	11	3,018	147,059	11	2,916	142,064
岡山県	1,241	16	5,725	444,007	16	5,368	416,317
広島県	2,146	43	12,834	640,481	43	12,328	615,253
山口県	1,114	23	8,812	426,807	23	8,348	404,334
徳島県	686	14	3,654	179,046	14	3,437	168,389
香川県	724	12	6,237	376,269	12	5,993	361,548
愛媛県	1,074	23	6,400	298,852	23	6,134	286,431
高知県	514	10	3,339	171,599	10	3,214	165,200
福岡県	3,583	66	16,907	917,845	66	15,714	853,053
佐賀県	639	19	6,051	203,488	19	5,493	184,738
長崎県	1,233	23	6,212	333,017	23	5,683	304,658
熊本県	1,324	28	8,090	382,541	28	7,503	354,761
大分県	872	16	3,886	211,787	16	3,712	202,304
宮崎県	790	13	3,789	230,224	13	3,405	206,919
鹿児島県	1,215	26	8,538	398,964	26	8,288	387,305
沖縄県	657	9	1,969	143,737	9	1,770	129,174

集計数は0.5mlバイアルを1mlバイアルに換算して本数を算出し、小数点以下を四捨五入している。

そのため都道府県の合計が全国と一致しない場合がある。

推計数は小数点以下を四捨五入しているため都道府県の合計が全国と一致しない場合がある。

表3 1歳未満インフルエンザワクチン接種状況

都道府県	回収数	接種人数(集計値)			接種人数(推計値)					接種率
		1回接種	2回接種	計	1回接種		2回接種		計	
		人数	人数	人数	人数	%	人数	%	人数	
全国	1,271	289	4,540	4,896	16,074	5.5%	270,797	92.7%	292,122	27.6%
北海道	46	7	46	53	419	13.2%	2,751	86.8%	3,170	7.7%
青森県	20	1	30	31	42	3.2%	1,262	96.8%	1,304	12.5%
岩手県	18	2	7	9	84	22.2%	296	77.8%	380	3.6%
宮城県	24	1	44	45	51	2.2%	2,222	97.8%	2,273	11.9%
秋田県	11	6	21	27	348	22.2%	1,218	77.8%	1,566	20.3%
山形県	17	0	6	6	0	0.0%	270	100.0%	270	2.9%
福島県	21	2	21	23	111	8.7%	1,163	91.3%	1,274	7.4%
茨城県	16	0	35	35	0	0.0%	2,813	100.0%	2,813	11.6%
栃木県	23	4	44	48	202	8.3%	2,227	91.7%	2,429	14.0%
群馬県	28	2	8	10	88	20.0%	351	80.0%	438	2.5%
埼玉県	46	2	108	110	122	1.8%	6,614	98.2%	6,736	11.3%
千葉県	43	4	79	83	248	4.8%	4,892	95.2%	5,140	10.2%
東京都	106	29	85	181	2,273	16.0%	6,661	47.0%	14,185	15.2%
神奈川県	75	4	3,181	3,185	235	0.1%	186,661	99.9%	186,896	245.8%
新潟県	24	2	112	114	107	1.8%	5,987	98.2%	6,094	33.2%
富山県	17	0	48	48	0	0.0%	2,070	100.0%	2,070	23.3%
石川県	7	6	9	15	625	40.0%	937	60.0%	1,562	15.6%
福井県	7	0	0	0	0	-	0	-	0	0.0%
山梨県	3	0	0	0	0	-	0	-	0	0.0%
長野県	22	17	33	50	901	34.0%	1,749	66.0%	2,650	14.1%
岐阜県	21	3	19	22	165	13.6%	1,048	86.4%	1,213	6.8%
静岡県	40	9	27	36	469	25.0%	1,407	75.0%	1,876	5.7%
愛知県	63	8	51	59	468	13.6%	2,983	86.4%	3,451	5.1%
三重県	19	0	4	4	0	0.0%	235	100.0%	235	1.5%
滋賀県	16	0	12	12	0	0.0%	527	100.0%	527	4.0%
京都府	26	0	21	21	0	0.0%	1,496	100.0%	1,496	7.0%
大阪府	68	12	142	154	1,098	7.8%	12,995	92.2%	14,093	18.8%
兵庫県	53	2	56	58	140	3.4%	3,926	96.6%	4,067	8.6%
奈良県	9	0	1	1	0	0.0%	98	100.0%	98	0.9%
和歌山県	18	0	6	6	0	0.0%	291	100.0%	291	3.8%
鳥取県	11	0	3	3	0	0.0%	122	100.0%	122	2.5%
島根県	11	0	0	0	0	-	0	-	0	0.0%
岡山県	15	0	13	13	0	0.0%	1,076	100.0%	1,076	6.5%
広島県	43	1	20	21	50	4.8%	998	95.2%	1,048	4.3%
山口県	23	0	2	2	0	0.0%	97	100.0%	97	0.8%
徳島県	14	0	1	1	0	0.0%	49	100.0%	49	0.8%
香川県	12	0	5	5	0	0.0%	302	0.0%	302	3.5%
愛媛県	23	0	6	6	0	0.0%	280	100.0%	280	2.5%
高知県	10	1	8	9	51	11.1%	411	88.9%	463	7.9%
福岡県	66	18	39	57	977	31.6%	2,117	68.4%	3,094	7.2%
佐賀県	20	7	13	20	224	35.0%	415	65.0%	639	8.5%
長崎県	24	1	12	13	51	7.7%	617	92.3%	668	5.6%
熊本県	28	138	60	198	6,525	69.7%	2,837	30.3%	9,363	60.8%
大分県	16	0	0	0	0	-	0	-	0	0.0%
宮崎県	13	0	85	85	0	0.0%	5,165	100.0%	5,165	54.1%
鹿児島県	26	0	3	3	0	0.0%	140	100.0%	140	1.0%
沖縄県	9	0	14	14	0	0.0%	1,022	100.0%	1,022	6.4%

集計数、推計数ともに若干の接種回数不明のいる場合があるため、1回接種と2回接種の合計が計に一致しない場合がある。  
推計値の人数は、小数点以下を四捨五入しているため都道府県の合計が全国と一致しない場合がある。

表4 1歳以上6歳未満インフルエンザワクチン接種状況

都道府県	回収数	接種者数(集計値)			接種者数(推計値)					接種率
		1回接種	2回接種	計	1回接種		2回接種		計	
		人数	人数	人数	人数	%	人数	%	人数	
全国	1,271	4,879	43,964	49,373	302,044	10.0%	2,668,351	88.7%	3,009,837	52.8%
北海道	46	156	2,030	2,186	9,329	7.1%	121,403	92.9%	130,732	58.0%
青森県	20	19	896	915	799	2.1%	37,677	97.9%	38,476	63.7%
岩手県	18	52	519	571	2,196	9.1%	21,913	90.9%	24,109	41.1%
宮城県	24	31	1,181	1,212	1,566	2.6%	59,641	97.4%	61,206	58.3%
秋田県	11	59	652	711	3,422	8.3%	37,816	91.7%	41,238	97.3%
山形県	17	20	130	150	900	13.3%	5,850	86.7%	6,750	13.0%
福島県	21	89	693	782	4,929	11.4%	38,379	88.6%	43,308	45.1%
茨城県	16	129	1,112	1,241	10,368	10.4%	89,377	89.6%	99,745	73.4%
栃木県	23	101	956	1,057	5,111	9.6%	48,382	90.4%	53,493	57.6%
群馬県	28	212	570	782	9,290	27.1%	24,978	72.9%	34,268	36.2%
埼玉県	46	172	2,247	2,419	10,533	7.1%	137,604	92.9%	148,137	46.0%
千葉県	43	143	2,498	2,641	8,856	5.4%	154,702	94.6%	163,558	60.3%
東京都	106	508	3,147	4,112	39,811	12.4%	246,624	76.5%	322,249	66.9%
神奈川県	75	117	2,857	2,974	6,866	3.9%	167,649	96.1%	174,514	43.6%
新潟県	24	67	1,737	1,804	3,582	3.7%	92,857	96.3%	96,439	94.0%
富山県	17	3	671	674	129	0.4%	28,932	99.6%	29,061	59.1%
石川県	7	92	326	418	9,581	22.0%	33,951	78.0%	43,532	80.0%
福井県	7	24	77	101	1,670	23.8%	5,357	76.2%	7,027	18.3%
山梨県	3	0	65	65	0	0.0%	11,245	100.0%	11,245	28.2%
長野県	22	90	1,023	1,113	4,770	8.1%	54,219	91.9%	58,989	57.6%
岐阜県	21	152	598	750	8,382	20.3%	32,975	79.7%	41,357	41.7%
静岡県	40	181	703	884	9,430	20.5%	36,626	79.5%	46,056	26.1%
愛知県	63	188	3,291	3,479	10,997	5.4%	192,497	94.6%	203,494	56.4%
三重県	19	47	319	366	2,763	12.8%	18,754	87.2%	21,517	24.9%
滋賀県	16	68	905	1,028	2,984	6.6%	39,707	88.0%	45,104	63.7%
京都府	26	155	500	655	11,041	23.7%	35,615	76.3%	46,656	40.9%
大阪府	68	299	2,475	2,774	27,363	10.8%	226,499	89.2%	253,862	62.8%
兵庫県	53	270	1,805	2,091	18,931	12.9%	126,554	86.3%	146,607	56.5%
奈良県	9	17	70	87	1,664	19.5%	6,852	80.5%	8,516	13.7%
和歌山県	18	39	216	255	1,892	15.3%	10,476	84.7%	12,368	27.9%
鳥取県	11	34	122	156	1,379	21.8%	4,947	78.2%	6,325	23.5%
島根県	11	3	24	27	146	11.1%	1,169	88.9%	1,316	4.2%
岡山県	15	202	483	685	16,712	29.5%	39,960	70.5%	56,672	63.0%
広島県	43	80	1,212	1,292	3,993	6.2%	60,487	93.8%	64,480	49.0%
山口県	23	80	639	719	3,875	11.1%	30,950	88.9%	34,825	55.6%
徳島県	14	24	100	124	1,176	19.4%	4,900	80.6%	6,076	18.2%
香川県	12	16	1,279	1,295	965	1.2%	77,166	98.8%	78,132	169.7%
愛媛県	23	54	391	445	2,522	12.1%	18,258	87.9%	20,780	33.0%
高知県	10	109	195	304	5,603	35.9%	10,023	64.1%	15,626	48.5%
福岡県	66	284	1,717	2,001	15,418	14.2%	93,212	85.8%	108,630	47.8%
佐賀県	20	222	942	1,164	7,093	19.1%	30,097	80.9%	37,190	89.8%
長崎県	24	45	314	359	2,312	12.5%	16,132	87.5%	18,444	27.8%
熊本県	28	36	355	391	1,702	9.2%	16,786	90.8%	18,489	22.3%
大分県	16	69	191	260	3,761	26.5%	10,410	73.5%	14,170	27.2%
宮崎県	13	19	994	1,013	1,155	1.9%	60,405	98.1%	61,559	116.8%
鹿児島県	26	90	208	300	4,206	30.0%	9,720	69.3%	14,019	17.9%
沖縄県	9	12	529	541	876	2.2%	38,617	97.8%	39,493	47.9%

集計数、推計数ともに若干の接種回数不明のいる場合があるため、1回接種と2回接種の合計が計に一致しない場合がある。

推計値の人数は、小数点以下を四捨五入しているため都道府県の合計が全国と一致しない場合がある。

表5 6歳以上13歳未満インフルエンザワクチン接種状況

都道府県	回収数	接種者数(集計値)			接種者数(推計値)						接種率
		1回接種	2回接種	計	1回接種		2回接種		計		
		人数	人数	人数	人数	%	人数	%	人数		
全国	1,271	11,355	50,190	61,936	673,225	18.2%	2,998,184	81.1%	3,696,331	44.3%	
北海道	46	579	2,212	2,791	34,627	20.7%	132,287	79.3%	166,914	48.3%	
青森県	20	76	1,248	1,324	3,196	5.7%	52,478	94.3%	55,674	56.8%	
岩手県	18	148	408	556	6,249	26.6%	17,227	73.4%	23,476	25.5%	
宮城県	24	334	1,200	1,553	16,867	21.5%	60,600	77.3%	78,427	50.6%	
秋田県	11	350	1,093	1,443	20,300	24.3%	63,394	75.7%	83,694	119.0%	
山形県	17	104	404	508	4,680	20.5%	18,180	79.5%	22,860	28.4%	
福島県	21	76	703	799	4,209	9.5%	38,933	88.0%	44,249	29.9%	
茨城県	16	21	1,063	1,084	1,688	1.9%	85,439	98.1%	87,127	43.0%	
栃木県	23	587	881	1,468	29,707	40.0%	44,586	60.0%	74,294	55.2%	
群馬県	28	501	398	899	21,955	55.7%	17,441	44.3%	39,395	28.2%	
埼玉県	46	372	2,308	2,733	22,781	13.6%	141,340	84.4%	167,367	35.6%	
千葉県	43	292	2,527	2,819	18,084	10.4%	156,498	89.6%	174,581	45.0%	
東京都	106	766	3,494	4,432	60,030	17.3%	273,818	78.8%	347,327	52.3%	
神奈川県	75	561	3,704	4,265	32,919	13.2%	217,351	86.8%	250,270	45.0%	
新潟県	24	157	1,826	2,000	8,393	7.9%	97,615	91.3%	106,917	66.4%	
富山県	17	51	660	711	2,199	7.2%	28,458	92.8%	30,657	43.1%	
石川県	7	135	239	374	14,059	36.1%	24,890	63.9%	38,949	49.3%	
福井県	7	90	130	220	6,261	40.9%	9,044	59.1%	15,306	26.3%	
山梨県	3	5	83	88	865	5.7%	14,359	94.3%	15,224	24.5%	
長野県	22	117	1,268	1,385	6,201	8.4%	67,204	91.6%	73,405	48.6%	
岐阜県	21	280	663	943	15,440	29.7%	36,560	70.3%	52,000	35.5%	
静岡県	40	387	1,050	1,437	20,163	26.9%	54,705	73.1%	74,868	29.5%	
愛知県	63	409	4,456	4,870	23,923	8.4%	260,641	91.5%	284,856	56.6%	
三重県	19	204	392	596	11,993	34.2%	23,045	65.8%	35,039	27.4%	
滋賀県	16	166	1,080	1,334	7,283	12.4%	47,385	81.0%	58,529	58.3%	
京都府	26	200	612	812	14,246	24.6%	43,593	75.4%	57,839	35.3%	
大阪府	68	447	2,037	2,484	40,907	18.0%	186,415	82.0%	227,323	39.6%	
兵庫県	53	749	2,057	2,809	52,515	26.7%	144,223	73.2%	196,948	52.0%	
奈良県	9	78	102	180	7,635	43.3%	9,985	56.7%	17,620	18.4%	
和歌山県	18	90	454	544	4,365	16.5%	22,019	83.5%	26,384	37.9%	
鳥取県	11	99	227	326	4,014	30.4%	9,204	69.6%	13,218	32.7%	
島根県	11	100	32	132	4,873	75.8%	1,559	24.2%	6,432	13.4%	
岡山県	15	332	450	787	27,467	42.2%	37,230	57.2%	65,111	49.5%	
広島県	43	211	1,601	1,812	10,530	11.6%	79,901	88.4%	90,431	47.2%	
山口県	23	376	900	1,276	18,211	29.5%	43,591	70.5%	61,803	65.3%	
徳島県	14	58	155	213	2,842	27.2%	7,595	72.8%	10,437	20.5%	
香川県	12	70	1,596	1,666	4,223	4.2%	96,292	95.8%	100,515	152.7%	
愛媛県	23	152	571	726	7,098	20.9%	26,663	78.7%	33,901	35.1%	
高知県	10	305	138	443	15,677	68.8%	7,093	31.2%	22,770	45.8%	
福岡県	66	364	1,726	2,093	19,761	17.4%	93,701	82.5%	113,625	34.1%	
佐賀県	20	226	942	1,168	7,221	19.3%	30,097	80.7%	37,318	58.7%	
長崎県	24	199	410	609	10,224	32.7%	21,064	67.3%	31,287	29.8%	
熊本県	28	121	397	518	5,722	23.4%	18,772	76.6%	24,494	19.3%	
大分県	16	102	208	310	5,559	32.9%	11,336	67.1%	16,895	21.4%	
宮崎県	13	46	858	904	2,795	5.1%	52,140	94.9%	54,935	66.9%	
鹿児島県	26	223	660	886	10,421	25.2%	30,842	74.5%	41,403	34.3%	
沖縄県	9	39	567	606	2,847	6.4%	41,391	93.6%	44,238	36.8%	

集計数、推計数ともに若干の接種回数不明のいる場合があるため、1回接種と2回接種の合計が計に一致しない場合がある。

推計値の人数は、小数点以下を四捨五入しているため都道府県の合計が全国と一致しない場合がある。

表6 13歳以上65歳未満インフルエンザワクチン接種状況

都道府県	回収数	接種者数(集計値)			接種者数(推計値)				接種率	
		1回接種 人数	2回接種 人数	計 人数	1回接種		2回接種			計 人数
					人数	%	人数	%		
全国	1,271	351,872	17,356	371,287	21,360,795	94.7%	1,051,079	4.7%	22,555,525	26.1%
北海道	46	13,863	541	14,414	829,068	96.2%	32,354	3.8%	862,020	22.7%
青森県	20	3,916	375	4,291	164,668	91.3%	15,769	8.7%	180,437	19.2%
岩手県	18	3,312	104	3,418	139,840	96.9%	4,391	3.0%	144,316	16.4%
宮城県	24	5,003	283	5,331	252,652	93.8%	14,292	5.3%	269,216	16.8%
秋田県	11	4,730	83	4,813	274,340	98.3%	4,814	1.7%	279,154	39.0%
山形県	17	3,281	231	3,512	147,645	93.4%	10,395	6.6%	158,040	20.7%
福島県	21	4,811	76	4,887	266,438	98.4%	4,209	1.6%	270,647	20.0%
茨城県	16	5,711	128	5,917	459,022	96.5%	10,288	2.2%	475,579	23.4%
栃木県	23	7,807	210	8,017	395,102	97.4%	10,628	2.6%	405,730	29.5%
群馬県	28	8,447	318	8,765	370,160	96.4%	13,935	3.6%	384,095	28.4%
埼玉県	46	13,269	448	13,839	812,582	95.9%	27,435	3.2%	847,488	16.9%
千葉県	43	12,070	613	12,700	747,498	95.0%	37,963	4.8%	786,514	18.4%
東京都	106	45,501	2,473	48,976	3,565,819	92.9%	193,804	5.0%	3,838,147	43.2%
神奈川県	75	21,680	417	22,169	1,272,182	97.8%	24,470	1.9%	1,300,877	20.8%
新潟県	24	7,214	75	7,289	385,648	99.0%	4,009	1.0%	389,658	24.9%
富山県	17	4,899	140	5,048	211,233	97.0%	6,036	2.8%	217,658	30.1%
石川県	7	2,343	19	2,362	244,007	99.2%	1,979	0.8%	245,985	31.4%
福井県	7	1,388	46	1,441	96,565	96.3%	3,200	3.2%	100,252	18.9%
山梨県	3	469	110	579	81,137	81.0%	19,030	19.0%	100,167	17.2%
長野県	22	8,884	248	9,421	470,852	94.3%	13,144	2.6%	499,313	35.7%
岐阜県	21	7,233	611	7,844	398,848	92.2%	33,692	7.8%	432,541	30.9%
静岡県	40	13,319	971	14,290	693,920	93.2%	50,589	6.8%	744,509	29.3%
愛知県	63	23,098	1,333	24,443	1,351,050	94.5%	77,970	5.5%	1,429,722	28.4%
三重県	19	3,933	100	4,033	231,219	97.5%	5,879	2.5%	237,098	19.2%
滋賀県	16	4,252	92	4,357	186,557	97.6%	4,037	2.1%	191,163	20.2%
京都府	26	4,328	222	4,602	308,287	94.0%	15,813	4.8%	327,804	18.2%
大阪府	68	15,952	647	16,684	1,459,843	95.6%	59,210	3.9%	1,526,831	25.1%
兵庫県	53	10,431	1,346	11,852	731,351	88.0%	94,372	11.4%	830,982	22.0%
奈良県	9	2,381	54	2,435	233,073	97.8%	5,286	2.2%	238,359	24.7%
和歌山県	18	3,218	10	3,228	156,073	99.7%	485	0.3%	156,558	23.6%
鳥取県	11	1,898	91	1,989	76,955	95.4%	3,690	4.6%	80,645	20.8%
島根県	11	2,927	9	2,953	142,625	99.1%	439	0.3%	143,892	31.7%
岡山県	15	4,670	67	4,755	386,365	98.2%	5,543	1.4%	393,397	30.9%
広島県	43	10,033	336	10,439	500,717	96.1%	16,769	3.2%	520,979	27.2%
山口県	23	7,392	605	7,999	358,030	92.4%	29,303	7.6%	387,430	40.8%
徳島県	14	2,943	30	2,973	144,207	99.0%	1,470	1.0%	145,677	27.9%
香川県	12	5,097	103	5,201	307,519	98.0%	6,214	2.0%	313,794	47.9%
愛媛県	23	4,672	790	5,462	218,162	85.5%	36,890	14.5%	255,052	27.0%
高知県	10	2,422	46	2,468	124,491	98.1%	2,364	1.9%	126,855	25.3%
福岡県	66	13,436	1,064	14,512	729,412	92.6%	57,762	7.3%	787,826	23.0%
佐賀県	20	4,749	118	4,867	151,731	97.6%	3,770	2.4%	155,501	27.9%
長崎県	24	5,562	158	5,728	285,748	97.1%	8,117	2.8%	294,276	31.1%
熊本県	28	6,084	743	6,827	287,686	89.1%	35,133	10.9%	322,820	27.4%
大分県	16	2,714	60	2,774	147,913	97.8%	3,270	2.2%	151,183	19.6%
宮崎県	13	2,285	122	2,407	138,858	94.9%	7,414	5.1%	146,272	19.8%
鹿児島県	26	6,783	644	7,468	316,975	90.8%	30,095	8.6%	348,985	31.6%
沖縄県	9	1,462	46	1,508	106,726	96.9%	3,358	3.1%	110,084	11.9%

集計数、推計数ともに若干の接種回数不明のいる場合があるため、1回接種と2回接種の合計が計に一致しない場合がある。

推計値の人数は、小数点以下を四捨五入しているため都道府県の合計が全国と一致しない場合がある。



表7 65歳以上インフルエンザワクチン接種状況

都道府県	回収数	接種者数(集計値)			接種者数(推計値)					接種率
		1回接種	2回接種	計	1回接種		2回接種		計	
		人数	人数	人数	人数	%	人数	%	人数	
全国	1,271	282,480	5,929	291,161	16,554,995	96.8%	340,967	2.0%	17,096,493	66.6%
北海道	46	12,351	206	12,557	738,644	98.4%	12,320	1.6%	750,963	62.3%
青森県	20	5,271	382	5,659	221,646	93.1%	16,063	6.8%	237,961	72.9%
岩手県	18	3,669	7	3,702	154,913	99.1%	296	0.2%	156,307	46.0%
宮城県	24	6,440	76	6,527	325,220	98.7%	3,838	1.2%	329,614	70.1%
秋田県	11	3,745	15	3,760	217,210	99.6%	870	0.4%	218,080	70.8%
山形県	17	3,281	16	3,297	147,645	99.5%	720	0.5%	148,365	47.9%
福島県	21	7,144	48	7,262	395,642	98.4%	2,658	0.7%	402,176	84.7%
茨城県	16	7,924	4	9,107	636,892	87.0%	322	0.0%	731,975	127.0%
栃木県	23	7,176	107	7,291	363,168	98.4%	5,415	1.5%	368,988	94.4%
群馬県	28	7,817	59	7,879	342,552	99.2%	2,585	0.7%	345,269	82.8%
埼玉県	46	13,690	79	13,900	838,364	98.5%	4,838	0.6%	851,224	73.6%
千葉県	43	9,740	160	9,940	603,200	98.0%	9,909	1.6%	615,587	58.1%
東京都	106	14,335	968	15,693	1,123,404	91.3%	75,860	6.2%	1,229,828	53.6%
神奈川県	75	12,977	119	13,102	761,490	99.0%	6,983	0.9%	768,825	51.9%
新潟県	24	7,013	0	7,143	374,903	98.2%	0	0.0%	381,853	65.8%
富山県	17	4,028	0	4,030	173,678	100.0%	0	0.0%	173,764	67.3%
石川県	7	1,976	2	1,978	205,786	99.9%	208	0.1%	205,995	83.8%
福井県	7	1,836	5	1,841	127,733	99.7%	348	0.3%	128,081	69.0%
山梨県	3	748	3	751	129,404	99.6%	519	0.4%	129,923	67.1%
長野県	22	10,621	22	10,643	562,913	99.8%	1,166	0.2%	564,079	108.1%
岐阜県	21	5,992	16	6,008	330,416	99.7%	882	0.3%	331,298	74.9%
静岡県	40	10,725	434	11,159	558,773	96.1%	22,611	3.9%	581,384	74.6%
愛知県	63	17,234	250	17,644	1,008,052	97.7%	14,623	1.4%	1,032,034	82.7%
三重県	19	2,587	12	2,601	152,088	99.5%	705	0.5%	152,911	38.2%
滋賀県	16	3,340	20	3,360	146,543	99.4%	878	0.6%	147,420	59.1%
京都府	26	4,404	81	4,540	313,700	97.0%	5,770	1.8%	323,388	61.0%
大阪府	68	8,910	72	9,050	815,396	98.5%	6,589	0.8%	828,208	50.7%
兵庫県	53	9,314	319	10,036	653,034	92.8%	22,366	3.2%	703,656	63.5%
奈良県	9	2,365	2	2,367	231,507	99.9%	196	0.1%	231,703	81.7%
和歌山県	18	3,782	2	3,787	183,427	99.9%	97	0.1%	183,670	73.6%
鳥取県	11	1,730	4	1,734	70,144	99.8%	162	0.2%	70,306	48.1%
島根県	11	2,761	2	2,790	134,536	99.0%	97	0.1%	135,949	67.6%
岡山県	15	3,530	109	3,639	292,049	97.0%	9,018	3.0%	301,067	68.7%
広島県	43	9,078	78	9,162	453,056	99.1%	3,893	0.9%	457,248	76.1%
山口県	23	5,351	476	5,827	259,175	91.8%	23,055	8.2%	282,229	75.6%
徳島県	14	3,109	16	3,125	152,341	99.5%	784	0.5%	153,125	77.6%
香川県	12	4,001	15	4,022	241,394	99.5%	905	0.4%	242,661	103.0%
愛媛県	23	4,555	312	4,874	212,699	93.5%	14,569	6.4%	227,595	64.7%
高知県	10	2,998	5	3,003	154,097	99.8%	257	0.2%	154,354	74.8%
福岡県	66	9,664	64	9,737	524,638	99.3%	3,474	0.7%	528,601	53.0%
佐賀県	20	4,081	24	4,105	130,388	99.4%	767	0.6%	131,155	66.9%
長崎県	24	3,808	9	3,817	195,636	99.8%	462	0.2%	196,098	56.2%
熊本県	28	5,109	11	5,124	241,583	99.7%	520	0.2%	242,292	55.4%
大分県	16	3,721	16	3,737	202,795	99.6%	872	0.4%	203,667	69.6%
宮崎県	13	2,463	84	2,547	149,675	96.7%	5,105	3.3%	154,779	57.2%
鹿児島県	26	5,361	1,200	6,561	250,524	81.7%	56,077	18.3%	306,601	70.6%
沖縄県	9	725	18	743	52,925	97.6%	1,314	2.4%	54,239	24.8%

集計数、推計数ともに若干の接種回数不明のいる場合があるため、1回接種と2回接種の合計が計に一致しない場合がある。

推計値の人数は、小数点以下を四捨五入しているため都道府県の合計が全国と一致しない場合がある。

表8 インフルエンザワクチン接種状況（全年齢）

都道府県	回収数	接種者数(集計値)			接種者数(推計値)					接種率
		1回接種	2回接種	計	1回接種		2回接種		計	
		人数	人数	人数	人数	%	人数	%	人数	
全国	1,271	654,884	125,026	788,188	39,148,983	82.8%	7,552,357	16.0%	47,267,050	37.1%
北海道	46	27,462	5,420	32,892	1,642,347	83.5%	324,140	16.5%	1,967,085	35.0%
青森県	20	9,283	2,931	12,220	390,350	76.0%	123,249	24.0%	513,851	35.8%
岩手県	18	7,183	1,045	8,256	303,282	87.0%	44,122	12.7%	348,587	25.2%
宮城県	24	12,093	2,784	14,959	610,697	80.8%	140,592	18.6%	755,430	32.1%
秋田県	11	8,890	1,864	10,754	515,620	82.7%	108,112	17.3%	623,732	54.5%
山形県	17	6,686	787	7,473	300,870	89.5%	35,415	10.5%	336,285	27.7%
福島県	21	12,122	1,541	13,753	671,328	88.1%	85,342	11.2%	761,654	36.4%
茨城県	16	14,262	4,604	20,236	1,146,308	70.5%	370,047	22.8%	1,626,469	54.7%
栃木県	23	15,675	2,198	17,881	793,291	87.7%	111,238	12.3%	904,934	45.0%
群馬県	28	16,979	1,353	18,527	744,044	91.6%	59,290	7.3%	811,880	40.1%
埼玉県	46	27,616	5,190	33,112	1,691,180	83.4%	317,831	15.7%	2,027,750	28.8%
千葉県	43	22,249	5,877	28,183	1,377,886	78.9%	363,964	20.9%	1,745,380	28.9%
東京都	106	62,108	10,167	75,433	4,867,275	82.3%	796,767	13.5%	5,911,528	47.6%
神奈川県	75	35,339	10,279	45,696	2,073,693	77.3%	603,172	22.5%	2,681,441	30.6%
新潟県	24	14,453	3,750	18,350	772,633	78.8%	200,469	20.4%	980,960	40.4%
富山県	17	8,982	1,519	11,090	387,283	81.0%	65,496	13.7%	478,175	43.0%
石川県	7	4,552	595	5,147	474,058	88.4%	61,965	11.6%	536,023	45.7%
福井県	7	3,416	258	3,681	237,656	92.8%	17,949	7.0%	256,092	31.2%
山梨県	3	1,222	261	1,483	211,406	82.4%	45,153	17.6%	256,559	29.0%
長野県	22	19,733	2,594	22,616	1,045,849	87.3%	137,482	11.5%	1,198,648	54.6%
岐阜県	21	13,660	1,907	15,567	753,251	87.7%	105,157	12.3%	858,409	40.8%
静岡県	40	24,672	3,185	27,857	1,285,411	88.6%	165,939	11.4%	1,451,350	38.3%
愛知県	63	40,937	9,381	50,495	2,394,490	81.1%	548,714	18.6%	2,953,557	40.9%
三重県	19	6,773	827	7,602	398,181	89.1%	48,619	10.9%	446,918	24.0%
滋賀県	16	8,026	2,495	10,677	352,141	75.2%	109,468	23.4%	468,453	34.0%
京都府	26	9,090	1,436	10,633	647,488	85.5%	102,287	13.5%	757,397	28.8%
大阪府	68	25,621	5,385	31,159	2,344,698	82.2%	492,807	17.3%	2,851,507	32.6%
兵庫県	53	20,767	5,583	26,847	1,456,041	77.4%	391,442	20.8%	1,882,329	33.8%
奈良県	9	4,841	229	5,070	473,880	95.5%	22,417	4.5%	496,297	35.0%
和歌山県	18	7,129	688	7,820	345,757	91.2%	33,368	8.8%	379,270	36.7%
鳥取県	11	4,448	447	5,020	180,346	88.6%	18,124	8.9%	203,538	33.6%
島根県	11	5,791	67	5,902	282,180	98.1%	3,265	1.1%	287,588	38.8%
岡山県	15	8,734	1,122	9,879	722,593	88.4%	92,827	11.4%	817,323	41.9%
広島県	43	19,405	3,247	22,743	968,445	85.3%	162,048	14.3%	1,135,034	39.6%
山口県	23	13,199	2,622	15,823	639,291	83.4%	126,996	16.6%	766,384	51.4%
徳島県	14	6,134	302	6,436	300,566	95.3%	14,798	4.7%	315,364	38.9%
香川県	12	9,184	2,998	12,189	554,101	75.3%	180,879	24.6%	735,403	72.8%
愛媛県	23	9,889	2,070	11,969	461,773	82.6%	96,660	17.3%	558,900	38.1%
高知県	10	5,835	392	6,227	299,919	93.7%	20,149	6.3%	320,068	40.2%
福岡県	66	23,773	4,611	28,408	1,290,586	83.7%	250,321	16.2%	1,542,210	30.7%
佐賀県	20	9,285	2,039	11,324	296,656	82.0%	65,146	18.0%	361,802	41.8%
長崎県	24	9,624	903	10,914	494,433	88.2%	46,392	8.3%	560,707	37.9%
熊本県	28	11,522	1,566	13,092	544,826	88.0%	74,049	12.0%	619,065	33.6%
大分県	16	6,732	475	7,207	366,894	93.4%	25,888	6.6%	392,782	32.6%
宮崎県	13	4,813	2,143	6,956	292,482	69.2%	130,228	30.8%	422,711	36.7%
鹿児島県	26	12,457	2,715	15,218	582,125	81.9%	126,874	17.8%	711,149	40.6%
沖縄県	9	2,238	1,174	3,412	163,374	65.6%	85,702	34.4%	249,076	18.3%

年齢区分不明の接種者があるため、年齢区分別接種者数の合計と本表は一致しない場合がある。

集計数、推計数ともに若干の接種回数不明のいる場合があるため、1回接種と2回接種の合計が計に一致しない場合がある。

推計値の人数は、小数点以下を四捨五入しているため都道府県の合計が全国と一致しない場合がある。

表9 18年度人口推計による接種率

年齢区分	補正前		補正後		H19年 人口推計
	接種者数	接種率*	接種者数	接種率	
1歳未満	292,122	26.7%	257,326	23.5%	1,094,000
1～6歳	3,009,837	54.8%	2,651,325	48.3%	5,491,000
6～13歳	3,696,331	44.5%	3,256,048	39.2%	8,308,000
13～65歳	22,555,525	26.4%	19,868,860	23.3%	85,415,000
65歳以上	17,096,493	62.2%	15,060,072	54.8%	27,465,000
総数	47,267,050	37.0%	41,636,912	32.6%	127,771,000

\*19年推計人口によるため、表3～8の接種率とは異なる場合がある。

表10 使用量から推定される偏り

	12年度	13年度	14年度	15年度	16年度	17年度	18年度	19年度
使用量(厚労省調べ)	6,330,000	8,710,000	10,400,000	14,630,000	16,430,000	19,320,000	18,780,000	22,574,335
使用本数(推計値)	7,222,364	9,345,262	10,321,423	14,176,221	18,002,420	20,466,104	19,646,635	25,626,834
使用本数/使用量	1.141	1.073	0.992	0.969	1.096	1.059	1.046	1.135

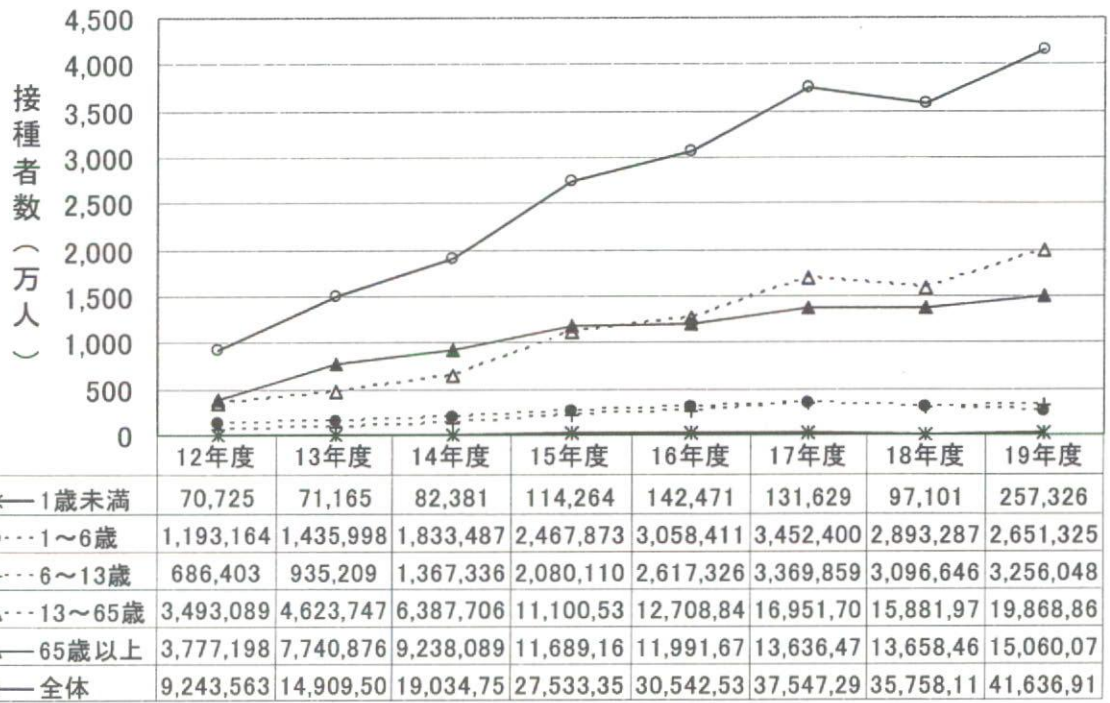


図1 接種者の推移

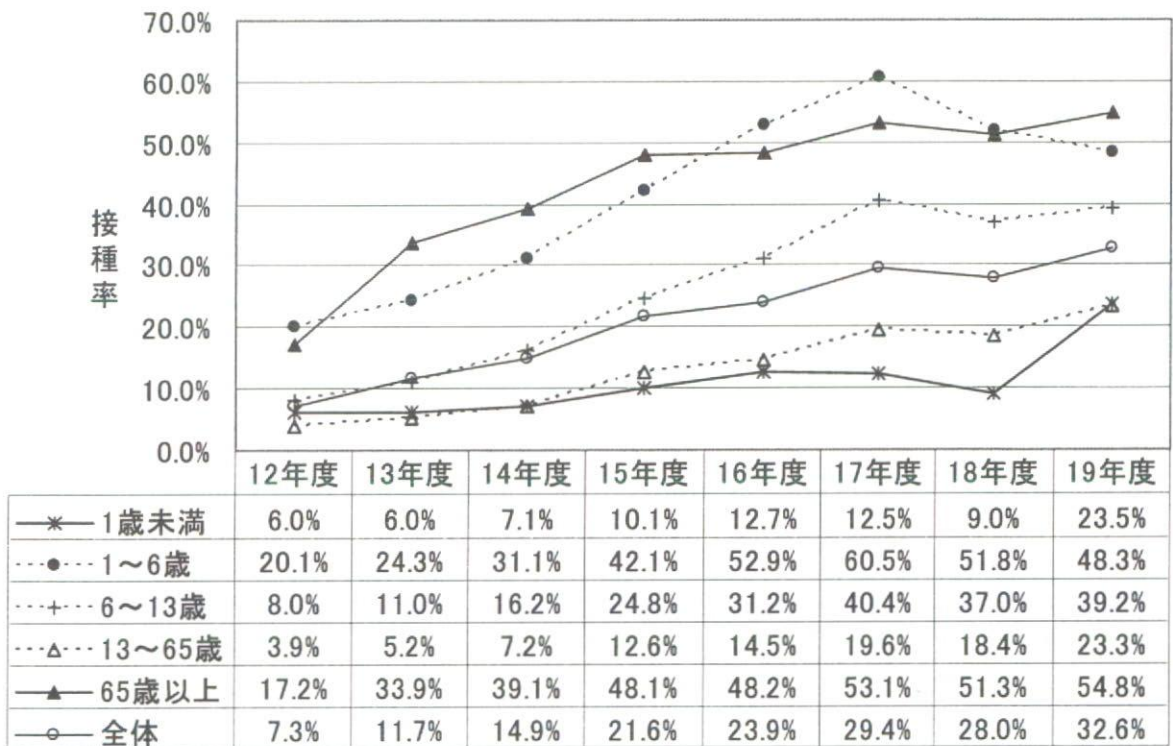


図2 接種率の推移