

て冷凍食品と異なる取り扱いが行われる他の冷凍食品以外の冷凍流通食品についても、同様の可能性が想定される。このことは、当研究班の他の分担研究において、詳細に検討されている。

### 2. 3 冷凍食品および冷凍食品以外の冷凍流通食品の規格基準の再検討の必要性

冷凍食品については、輸入冷凍食品が国内流通量の概ね半数を占めていること、冷凍食品以外の冷凍流通食品については正確な数量は把握が困難であるが、無視できない数量が販売されており、相当の伸びで増加していることが推測される。

その状況に対し、冷凍食品のみに規格基準が設定されており、冷凍食品以外の冷凍流通食品には規格基準が設定されていない現状には、それら食品が冷凍状態で出荷された後、多様な温度帯で販売される実情を考えると一層、公衆衛生上の問題が懸念される。

従って、冷凍食品を含め、冷凍流通食品全体の規格基準を適切に再検討することが必要であると考えられる。

その検討の参考として、海外諸国において、冷凍食品以外の冷凍流通食品がどのように区分され（その存在の有無も含め）、冷凍食品とともにその規格基準がどのような考え方に基づいてどのように規定されているかを調査することが必要であると考えられる。

## E. 結論

### 1. 輸入冷凍食品の数量の把握等

平成 18 年の冷凍食品の輸入数量を、財務省「貿易統計」および厚生労働省「輸入食品監視統計」の公表データに基づいて把握した。また、これを社団法人日本冷凍食品協会の「冷凍食品統計データ」に基づく平成 18 年国内冷凍食品生産数量と合算することで冷凍食品の国内流通量を算出し、冷凍食品の輸入量が国内流通量の約半数を占めることを示した。また、それぞれの統計データに基づいて、品目分類別の輸入数量や、その上位輸入国を整理した。

### 2. 冷凍食品以外の冷凍流通食品の流通実態の把握等

冷凍食品以外の冷凍流通食品の流通数量を

定量的に把握することは極めて困難であることを多面的な視点から明らかにした。ただし、概略的には無視できない数量の冷凍食品以外の冷凍流通食品が販売されており、相当の伸びでの増加が推測されることを明らかにした。

その状況に対し、現状では冷凍食品にのみ規格基準が設定されており、冷凍食品以外の冷凍流通食品には規格基準が設定されていないことから、冷凍食品を含め、冷凍流通食品の規格基準を適切に再検討することの必要性を指摘した。その検討の参考として、海外諸国における冷凍流通食品の規格基準について調査することの必要性を提案した。

## F. 研究発表

### 1. 論文発表

春日文子

国際的な微生物規格基準設定の考え方  
食品微生物学会雑誌、*in press*

### 2. 学会発表

春日文子

国際的な微生物規格基準設定の考え方  
第 28 回日本食品微生物学会学術総会シンポジウム「食品衛生管理と微生物検査のあり方」、平成 19 年 9 月、東京

## G. 知的財産権の出願・登録状況

### 1. 特許取得

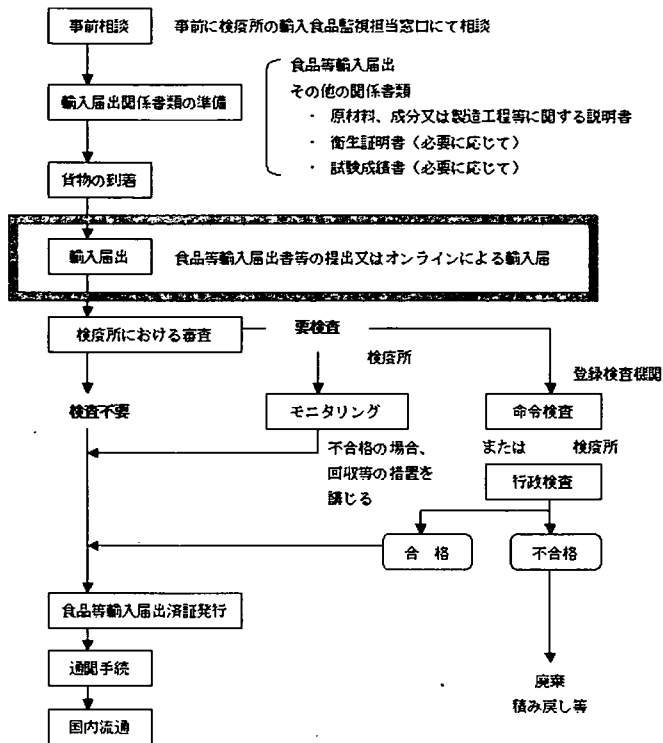
なし

### 2. 実用新案登録

なし

### 3. その他

なし



食品衛生法による手続きの流れ<sup>12</sup>

表 1 貿易統計における冷凍食品に係る品目の抽出方法

項目	抽出方法	備考
冷凍食品	貿易統計の品目名において、明示的に「冷凍に限る」などの表示があれば、当該品目は冷凍食品とした。	当該品目には冷凍食品のみが含まれる
冷凍食品が含まれる品目	貿易統計の品目名において、「生鮮または冷蔵、冷凍」など、冷凍が含まれる表示があれば、当該品目は冷凍食品が含まれている品目とした。	当該品目には冷凍食品以外のものも含まれている可能性がある
調理冷凍食品が含まれる品目	社団法人日本冷凍食品協会「平成 17 年調理冷凍食品輸入高」 <sup>13</sup> において把握されている輸入調理冷凍食品の品目について、貿易統計の品目分類情報 <sup>14</sup> を用いて貿易統計の品目番号を把握し、当該品目を調理冷凍食品が含まれている品目とした（参考資料 3 参照）。	当該品目には調理冷凍食品以外のものも含まれている可能性がある

<sup>12</sup> 出典：厚生労働省 [http://www1.mhlw.go.jp/topics/ysk\_13/tp0419-1b.html]

<sup>13</sup> 社団法人日本冷凍食品協会「平成 17 年調理冷凍食品輸入高調査結果」  
(http://www.reishokukyo.or.jp/report/pdf/h18\_7.pdf)

<sup>14</sup> 財務省「貿易統計品目分類情報」(http://www.customs.go.jp/tetsuzuki/bunrui/index.htm)

表2 冷凍食品の輸入先上位20ヶ国・地域(2006年)

順位	国名	数量(kg)	シェア
1	中華人民共和国	572,181,348	35.5%
2	アメリカ合衆国	315,764,839	19.6%
3	タイ	86,314,044	5.4%
4	ベトナム	85,392,144	5.3%
5	カナダ	72,738,946	4.5%
6	インドネシア	55,920,760	3.5%
7	ブラジル	44,557,420	2.8%
8	ロシア	44,153,173	2.7%
9	チリ	43,219,512	2.7%
10	ニュージーランド	36,388,801	2.3%
11	インド	32,318,700	2.0%
12	台湾	27,977,050	1.7%
13	モーリタニア	16,648,624	1.0%
14	大韓民国	14,531,685	0.9%
15	モロッコ	14,226,271	0.9%
16	アルゼンチン	10,650,223	0.7%
17	ミャンマー	9,122,249	0.6%
18	ノルウェー	8,798,101	0.5%
19	メキシコ	8,413,085	0.5%
20	フィリピン	7,940,144	0.5%
輸入量総計		1,609,603,959	100.0%

資料：財務省「貿易統計(品別国別表)2006年12月速報」

表3 冷凍食品が含まれる品目の輸入先上位20ヶ国・地域(2006年)

順位	国名	数量(kg)	シェア
1	中華人民共和国	28,231,351	36.7%
2	大韓民国	12,965,576	16.8%
3	タイ	9,603,176	12.5%
4	オーストラリア	6,188,068	8.0%
5	ベトナム	5,103,290	6.6%
6	ブラジル	3,194,730	4.1%
7	アメリカ合衆国	2,547,406	3.3%
8	ニュージーランド	1,929,843	2.5%
9	チリ	1,698,081	2.2%
10	メキシコ	1,062,207	1.4%
11	スペイン	1,050,763	1.4%
12	カナダ	981,429	1.3%
13	インドネシア	779,029	1.0%
14	コスタリカ	233,490	0.3%
15	ノルウェー	192,593	0.3%
16	ニカラグア	174,526	0.2%
17	デンマーク	169,730	0.2%
18	台湾	145,730	0.2%
19	パナマ	135,571	0.2%
20	アイスランド	130,320	0.2%
輸入量総計		77,025,050	100.0%

資料：財務省「貿易統計(品別国別表)2006年12月速報」

表4 調理冷凍食品が含まれる品目の輸入先上位20ヶ国・地域（2006年）

順位	国名	数量(kg)	シェア
1	中華人民共和国	632,327,704	41.2%
2	タイ	261,641,631	17.0%
3	アメリカ合衆国	142,205,349	9.3%
4	大韓民国	90,511,534	5.9%
5	イタリア	81,691,544	5.3%
6	シンガポール	72,096,413	4.7%
7	オーストラリア	51,568,894	3.4%
8	ニュージーランド	39,073,447	2.5%
9	インドネシア	32,292,124	2.1%
10	ベトナム	26,870,222	1.7%
11	カナダ	21,905,254	1.4%
12	フィリピン	10,407,075	0.7%
13	オランダ	7,955,206	0.5%
14	台湾	6,955,085	0.5%
15	英国	6,808,556	0.4%
16	デンマーク	6,688,278	0.4%
17	マレーシア	6,503,586	0.4%
18	メキシコ	6,392,993	0.4%
19	フランス	5,412,063	0.4%
20	チリ	4,700,577	0.3%
輸入量総計		1,536,592,586	100.0%

資料：財務省「貿易統計（品別国別表）2006年12月速報」

表5 冷凍食品の輸入量上位20品目(2006年)

順位	HS	品名	数量(kg)	シェア
1	'200410100'	ばれいしょ調製品*1	240,180,719	14.9%
2	'030613000'	シュリンプ及びプローン	229,952,401	14.3%
3	'071080090'	その他野菜*2	142,904,314	8.9%
4	'030420099'	その他フィレ*3	109,076,755	6.8%
5	'030420010'	にしん等フィレ*4	67,857,619	4.2%
6	'200490299'	その他混合野菜調製品*5	67,523,462	4.2%
7	'071029010'	えだ豆	66,875,076	4.2%
8	'200410220'	ばれいしょ調製品*6	54,275,384	3.4%
9	'030759100'	たこ	48,360,024	3.0%
10	'071490110'	さといも	48,199,624	3.0%
11	'200911290'	オレンジジュース(砂糖不添加、しよ糖多)	47,298,298	2.9%
12	'071040000'	スイートコーン	44,936,400	2.8%
13	'030749190'	いか*7	43,309,050	2.7%
14	'071090200'	混合野菜*8	32,256,075	2.0%
15	'071022000'	いんげん豆	29,795,269	1.9%
16	'071080010'	ブロッコリー	24,979,391	1.6%
17	'030614020'	ずわいがに	24,615,148	1.5%
18	'030799129'	いか*9	22,588,793	1.4%
19	'071030000'	ほうれん草	21,585,348	1.3%
20	'081190230'	ベリー(砂糖不添加)	20,146,008	1.3%
輸入量総計			1,609,603,959	100.0%

\*1:加熱調理のみ

\*2:ばれいしょ、豆、ほうれん草、スイートコーン、ごぼう、ブロッコリー以外

\*3:にしん、まぐろ、くろまぐろ、みなみまぐろ、かじき、めかじき、めろ以外

\*4:にしん(クルペア属のもの)、たら(ガドゥス属、テラグラ属又はメルルシウス属のもの)、ぶり(セリオラ属のもの)、さば(スコムベル属のもの)、いわし(エトルメウス属、サルディノプス属又はエングラウリス属のもの)、あじ(トラクルス属又はデカプテルス属のもの)及びさんま(コロラビス属のもの)

\*5:ばれいしょ、スイートコーン、アスパラガス、豆、たけのこ、ヤングコーン以外

\*6:\*1以外、マッシュポテト以外

\*7:もんごういかを除く、セピア・オフィキナリス、ロシア・マクロソマ及びセピオラ属、オムマストリフェス属、ロリゴ属、ノトダルス属又はセピオティウチス属のもの

\*8:スイートコーンを主成分としないもの

\*9:もんごういかを除く、セピア・オフィキナリス、ロシア・マクロソマ及びセピオラ属、オムマストリフェス属、ロリゴ属、ノトダルス属又はセピオティウチス属以外のもの

\*HSコード:6桁目まではHS条約(商品の名称及び分類についての統一システムに関する国際条約)に基づいて国際的に統一されている統計品目番号。7桁目以降は我が国独自のもの。

資料:財務省「貿易統計(品別国別表)2006年12月速報」

表6 冷凍食品が含まれる品目の輸入量上位18品目(2006年)

順位	HS	品目名	数量(kg)	シェア
1	'121220136'	わかめ	21,448,735	27.8%
2	'160520011'	シュリンプ及びプローン*1	18,268,957	23.7%
3	'050400090'	その他動物性生產品*2	8,026,623	10.4%
4	'050400019'	その他動物の腸*3	7,171,813	9.3%
5	'121220131'	ひじき	5,219,902	6.8%
6	'030710100'	かき	5,036,247	6.5%
7	'050400011'	動物の腸(ソーセージケーシング)	4,281,926	5.6%
8	'121220139'	その他海藻類*4	4,063,260	5.3%
9	'081400000'	かんきつ類等果皮*5	2,228,082	2.9%
10	'160520019'	シュリンプ及びプローン*6	413,827	0.5%
11	'160540011'	その他のえび*7	243,637	0.3%
12	'160250999'	その他牛肉調製品*8	183,526	0.2%
13	'190590313'	ピザ	158,435	0.2%
14	'160250910'	その他牛肉調製品*9	152,345	0.2%
15	'121210000'	ローカストビーン	64,000	0.1%
16	'160530010'	ロブスター	54,476	0.1%
17	'121220120'	あまのり	7,818	0.0%
18	'030760100'	かたつむり	1,441	0.0%
輸入量総計			77,025,050	100.0%

\*1: 単に水若しくは塩水で煮又はその後に冷蔵し又は冷凍したもの

\*2: 動物のぼうこう又は胃の全形のもの及び断片

\*3: ソーセージケーシング以外のもの

\*4: あまのり、ひじき、わかめ以外

\*5: かんきつ類の果皮及びメロン(すいかを含む。)の皮

\*6: \*1以外

\*7: シュリンプ及びプローン、ロブスター以外のえび

\*8: 腸、ぼうこう又は胃の全形のもの及び断片、臓器及び舌以外のもので、単に水煮したもの以外

\*9: 腸、ぼうこう又は胃の全形のもの及び断片、臓器及び舌以外のもので、単に水煮したもの

\*HSコード: 6桁目まではHS条約(商品の名称及び分類についての統一システムに関する国際条約)に基づいて国際的に統一されている統計品目番号。7桁目以降は我が国独自のもの。

資料: 財務省「貿易統計(品別国別表)2006年12月速報」

表7 調理冷凍食品が含まれる品目の輸入量上位20品目（2006年）

順位	HS	品目	数量(kg)	シェア
1	'160232290'	鶏肉調製品	344,984,596	22.5%
2	'190219093'	スパゲッティ	99,339,132	6.5%
3	'160419090'	その他魚調製品*1	82,947,949	5.4%
4	'160249290'	その他豚肉調製品*2	79,265,141	5.2%
5	'160242090'	豚肉調製品（肩肉）*3	70,740,065	4.6%
6	'210690299'	その他調製食品*4	66,791,747	4.3%
7	'190190219'	ミルク及びクリーム調製品（砂糖添加）*5	65,848,314	4.3%
8	'210390130'	ソース	62,938,683	4.1%
9	'160590294'	その他軟体動物調製品*11	50,454,863	3.3%
10	'160520029'	シュリンプ及びプローン調製品（米を含まない）	50,012,531	3.3%
11	'190190252'	小麦粉調製品（砂糖添加）*8	48,623,572	3.2%
12	'160590219'	いか調製品*9	46,554,260	3.0%
13	'190190211'	ミルク及びクリーム調製品（砂糖添加）*10	42,372,435	2.8%
14	'160100000'	ソーセージ類	40,694,895	2.6%
15	'160419010'	うなぎ調製品	35,490,139	2.3%
16	'160414092'	まぐろ調製品*11	28,598,337	1.9%
17	'190590329'	その他パン類（砂糖不添加）*12	28,308,742	1.8%
18	'190190242'	小麦粉調製品（砂糖添加）*13	27,309,867	1.8%
19	'190190267'	小麦粉調製品（砂糖不添加）	26,741,158	1.7%
20	'210690279'	その他調製食品*14	24,387,670	1.6%
輸入量総計			1,536,592,586	100.0%

\*1: 魚の全形のもの及び断片状のもの（細かく切り刻んだものを除く）であって、さけ、にしん、いわし、まぐろ、はつがつお、かつお、さば、かたくちいわし、うなぎ、節類以外

\*2: もも肉、肩肉、腸、ぼうこう又は胃の全形のもの及び断片以外のハム、ベーコン、プレスハム以外のもの

\*3: ハム、ベーコン、プレスハム以外のもの

\*4: たんぱく質濃縮物・たんぱく質系物質以外、ミルクや米穀が主原料のもの以外、糖水、チューインガム、こんにゃく、アルコールを含む飲料製造用調製品以外の砂糖不添加のもので、調製食用脂、アルコールを含有しない飲料のもと、動物性生産品、ビタミンをもととした栄養補助食品及び植物性たんぱくを加水分解したもの、たんぱく質変性防止剤、ひじき以外のもの

\*5: しよ糖含有量が全重量の50%以上のもの

\*6: マヨネーズ、フレンチドレッシング及びサラダドレッシングを除く

\*7: かに、シュリンプ及びプローン、ロブスター、えび、いか及びくらげ、なまこ及びうに、あわび、帆立貝以外のもの、気密容器入りでないもの

\*8: しよ糖含有量が全重量の15%超のもの

\*9: 気密容器入りでなく、米を含まないもの

\*10: ミルクの天然の組成成分の含有量の合計が乾燥状態において全重量の30%未満のもので、砂糖の重量が最大のものの

\*11: 気密容器入り

\*12: クリスプブレッド、ジンジャーブレッド、スイートビスケット、ワッフル及びウエハー、ラスク、トーストパン以外の、米菓、ビスケット類、ばれいしよ粉混合物の揚げ物・焼き物以外のもの

\*13: しよ糖含有量が全重量の15%以下のもの

\*14: たんぱく質濃縮物・たんぱく質系物質以外、ミルクや米穀が主原料のもの以外、糖水、チューインガム、こんにゃく、アルコールを含む飲料製造用調製品以外の砂糖添加のもので、しよ糖含有量が全重量の50%未満のものうち、砂糖や海藻類が主成分でないもの

\*HSコード: 6桁目まではHS条約（商品の名称及び分類についての統一システムに関する国際条約）に基づいて国際的に統一されている統計品目番号。7桁目以降は我が国独自のもの。

資料: 財務省「貿易統計（品別国別表）2006年12月速報」

表8 冷凍食品に係る品目の分類

大分類	小分類	大分類	小分類
水産物	魚類	調理食品	牛肉調製品
水産物	えび類	調理食品	豚肉調製品
水産物	かに類	調理食品	鶏肉調製品
水産物	いか・たこ類	調理食品	ソーセージ
水産物	貝類	調理食品	魚類調製品
水産物	その他	調理食品	えび調製品
農産物	さといも	調理食品	かに調製品
農産物	スイートコーン	調理食品	いか調製品
農産物	ばれいしょ	調理食品	貝類調製品
農産物	ほうれん草	調理食品	ミルク調製品
農産物	豆類	調理食品	ばれいしょ
農産物	その他の野菜	調理食品	さといも
農産物	混合野菜	調理食品	その他水産物調製品
農産物	果実類	調理食品	もち等米産品
畜産物	畜肉	調理食品	小麦粉調製品
畜産物	家禽肉	調理食品	麺類
畜産物	その他	調理食品	詰め物パスタ
酪農品	チーズ類	調理食品	パン・パン生地
酪農品	バター類	調理食品	ソース
酪農品	ホエイ	調理食品	その他調製品
酪農品	ミルク・クリーム	ジュース	オレンジジュース
酪農品	ヨーグルト		
酪農品	その他		

資料：財務省「貿易統計（品別国別表）2006年12月速報」

表9 冷凍食品の分類別輸入量（2006年）

順位	分類	数量(kg)	シェア
1	調理食品 ばれいしょ	294,692,649	18.3%
2	水産物 えび類	235,300,155	14.6%
3	水産物 魚類	213,059,470	13.2%
4	農産物 その他の野菜	181,120,836	11.3%
5	水産物 いか・たこ類	142,340,685	8.8%
6	農産物 豆類	119,546,639	7.4%
7	調理食品 その他野菜調製品	81,156,877	5.0%
8	農産物 果実類	68,719,466	4.3%
9	ジュース オレンジジュース	52,683,394	3.2%
10	農産物 さといも	48,199,624	3.0%
11	水産物 かに類	47,084,780	2.9%
12	農産物 スイートコーン	44,936,400	2.8%
13	農産物 混合野菜	33,416,983	2.1%
14	農産物 ほうれん草	21,585,348	1.3%
15	水産物 貝類	11,177,337	0.7%
16	農産物 ばれいしょ	6,633,209	0.4%
17	水産物 その他	4,678,443	0.3%
18	調理食品 さといも	3,271,664	0.2%
輸入量総計		1,609,603,959	100.0%

\*2006年に輸入された冷凍食品は上記18分類のみ

資料：財務省「貿易統計（品別国別表）2006年12月速報」



表 1 0 冷凍食品が含まれる品目の分類別輸入量 (2006 年)

順位	大分類	小分類	数量(kg)	シェア
1	水産物	その他	30,741,156	39.9%
2	畜産物	畜肉	19,480,362	25.3%
3	調理食品	えび調製品	18,980,897	24.6%
4	水産物	貝類	5,036,247	6.5%
5	農産物	果実類	2,228,082	2.9%
6	調理食品	牛肉調製品	335,871	0.4%
7	調理食品	パン・パン生地	158,435	0.2%
8	農産物	豆類	64,000	0.1%
輸入量総計			77,025,050	100.0%

\*2006年に輸入された冷凍食品が含まれる品目は上記8分類のみ  
資料：財務省「貿易統計（品別国別表）2006年12月速報」

表 1 1 調理冷凍食品が含まれる品目の分類別輸入量 (2006 年)

順位	小分類	数量(kg)	シェア
1	鶏肉調製品	345,155,122	22.5%
2	小麦粉調製品	216,011,676	14.1%
3	魚類調製品	198,437,327	12.9%
4	豚肉調製品	160,791,548	10.5%
5	麺類	133,799,819	8.7%
6	その他調製品	91,270,670	5.9%
7	パン・パン生地	86,788,250	5.6%
8	ソース	62,938,683	4.1%
9	その他水産物調製品	51,531,588	3.4%
10	えび調製品	50,991,884	3.3%
11	いか調製品	47,385,056	3.1%
12	ソーセージ	40,694,895	2.6%
13	かに調製品	16,313,280	1.1%
14	牛肉調製品	13,980,486	0.9%
15	貝類調製品	8,404,572	0.5%
16	ミルク調製品	7,558,207	0.5%
17	もち等米産品	3,796,066	0.2%
18	詰め物パスタ	743,457	0.0%
輸入量総計		1,536,592,586	100.0%

\*2006年に輸入された調理冷凍食品が含まれる品目は上記18分類のみ  
大分類はいずれも調理食品  
資料：財務省「貿易統計（品別国別表）2006年12月速報」

表12 中国からの冷凍食品（1位）の輸入量上位20品目

順位	HSコード	品目名	数量(kg)	シェア
1	'071080090'	その他野菜*2	127,311,422	22.3%
2	'200490299'	その他混合野菜調製品*5	54,718,074	9.6%
3	'030420010'	にしん等フィレ*4	54,592,137	9.5%
4	'071490110'	さといも	48,055,193	8.4%
5	'030420099'	その他フィレ*3	38,825,233	6.8%
6	'071029010'	えだ豆	29,701,618	5.2%
7	'030613000'	シュリンプ及びプローン	22,809,718	4.0%
8	'071022000'	いんげん豆	20,081,293	3.5%
9	'071090200'	混合野菜*8	18,727,447	3.3%
10	'030749190'	いか*7	17,915,290	3.1%
11	'071080010'	ブロッコリー	15,913,559	2.8%
12	'071030000'	ほうれん草	14,732,118	2.6%
13	'030799129'	いか*9	10,961,337	1.9%
14	'081110100'	ストロベリー（砂糖添加）	9,172,904	1.6%
15	'200490212'	混合野菜調製品（豆）	8,577,449	1.5%
16	'071080030'	ごぼう	8,229,719	1.4%
17	'030759100'	たこ	8,194,961	1.4%
18	'071021000'	えんどう	7,373,914	1.3%
19	'081110200'	ストロベリー（砂糖不添加）	7,143,958	1.2%
20	'071029090'	その他の豆*10	5,896,015	1.0%
輸入量合計			572,181,348	100.0%

\*2:ばれいしょ、豆、ほうれん草、スイートコーン、ごぼう、ブロッコリー以外

\*3:にしん、まぐろ、くろまぐろ、みなまぐろ、かじき、めかじき、めろ以外

\*4:にしん（クルペア属のもの）、たら（ガドゥス属、テラグラ属又はメルルシウス属のもの）、ぶり（セリオラ属のもの）、さば（スコムベル属のもの）、いわし（エトルメウス属、サルディノプス属又はエングラウリス属のもの）、あじ（トラクルス属又はデカプテルス属のもの）及びさんま（コロラビス属のもの）

\*5:ばれいしょ、スイートコーン、アスパラガス、豆、たけのこ、ヤングコーン以外

\*7:もんごういかを除く、セピア・オフィキナリス、ロシア・マクロソマ及びセピオラ属、オムマストリフェス属、ロリゴ属、ノトダルス属又はセピオティウチス属のもの

\*8:スイートコーンを主成分としないもの

\*9:もんごういかを除く、セピア・オフィキナリス、ロシア・マクロソマ及びセピオラ属、オムマストリフェス属、ロリゴ属、ノトダルス属又はセピオティウチス属以外のもの

\*10:えんどう、いんげん、えだ豆以外

資料：財務省「貿易統計（品別国別表）2006年12月速報」

表 13 アメリカからの冷凍食品（2位）の輸入量上位 20 品目

順位	HS コード	品目名	数量(kg)	シェア
1	'200410100'	ばれいしょ調製品*1	190,050,574	60.2%
2	'200410220'	ばれいしょ調製品*6	45,795,530	14.5%
3	'071040000'	スイートコーン	29,656,175	9.4%
4	'071090200'	混合野菜*8	8,200,160	2.6%
5	'081190230'	ベリー（砂糖不添加）	5,786,636	1.8%
6	'030749190'	いか*7	4,588,026	1.5%
7	'081110100'	ストロベリー（砂糖添加）	4,430,914	1.4%
8	'071021000'	えんどう	4,168,148	1.3%
9	'030614010'	たらばがに	3,022,209	1.0%
10	'200911290'	オレンジジュース（砂糖不添加、しょ糖多）	2,863,790	0.9%
11	'071080090'	その他野菜*2	2,589,030	0.8%
12	'030420099'	その他フィレ*3	2,568,137	0.8%
13	'030614020'	ずわいがに	2,506,208	0.8%
14	'081110200'	ストロベリー（砂糖不添加）	1,258,771	0.4%
15	'030420010'	にしん等フィレ*4	1,237,674	0.4%
16	'071010000'	ばれいしょ	1,234,626	0.4%
17	'200490230'	混合野菜調製品（スイートコーン砂糖不添加）	1,088,211	0.3%
18	'200490299'	その他混合野菜調製品*5	1,011,607	0.3%
19	'071022000'	いんげん豆	940,837	0.3%
20	'071090100'	混合野菜（スイートコーン）	729,224	0.2%
輸入量合計			315,764,839	100.0%

\*1:加熱調理のみ

\*2:ばれいしょ、豆、ほうれん草、スイートコーン、ごぼう、ブロッコリー以外

\*3:にしん、まぐろ、くろまぐろ、みなみまぐろ、かじき、めかじき、めろ以外

\*4:にしん（クルペア属のもの）、たら（ガドゥス属、テラグラ属又はメルルシウス属のもの）、ぶり（セリオラ属のもの）、さば（スコムベル属のもの）、いわし（エトルメウス属、サルディノプス属又はエングラウリス属のもの）、あじ（トラクルス属又はデカプテルス属のもの）及びさんま（コロラビス属のもの）

\*5:ばれいしょ、スイートコーン、アスパラガス、豆、たけのこ、ヤングコーン以外

\*6:\*1 以外、マッシュポテト以外

\*7:もんごういかを除く、セピア・オフィキナリス、ロシア・マクロソマ及びセピオラ属、オムマストリフェス属、ロリゴ属、ノトダルス属又はセピオティウチス属のもの

\*8:スイートコーンを主成分としないもの

資料：財務省「貿易統計（品別国別表）2006年12月速報」

表14 タイからの冷凍食品（3位）の輸入量上位20品目

順位	HSコード	品目名	数量(kg)	シェア
1	'030613000'	シュリンプ及びブロン	20,097,324	23.3%
2	'030799121'	もんごういか*9	11,248,475	13.0%
3	'071029010'	えだ豆	11,160,924	12.9%
4	'071022000'	いんげん豆	8,416,835	9.8%
5	'030749190'	いか*6	7,627,749	8.8%
6	'200490299'	その他混合野菜調製品*4	7,275,384	8.4%
7	'071040000'	スイートコーン	3,978,807	4.6%
8	'030420099'	その他フィレ*3	3,382,644	3.9%
9	'081190220'	パパイヤ等*12	2,985,005	3.5%
10	'071080090'	その他野菜*2	2,646,046	3.1%
11	'030420010'	にしん等フィレ*4	2,152,607	2.5%
12	'030759100'	たこ	1,878,329	2.2%
13	'030749110'	もんごういか*13	1,307,524	1.5%
14	'081190210'	パイナップル	452,282	0.5%
15	'030420091'	まぐろフィレ（くろまぐろ、みなみかじき以外）	420,987	0.5%
16	'071090200'	2 その他のもの	297,240	0.3%
17	'081110100'	ストロベリー（砂糖添加）	240,435	0.3%
18	'071030000'	ほうれん草	165,060	0.2%
19	'030614030'	がざみ（かに）	105,378	0.1%
20	'081190290'	その他の果実（砂糖不添加）*12	99,652	0.1%
輸入量合計			86,314,044	100.0%

\*2:ばれいしょ、豆、ほうれん草、スイートコーン、ごぼう、ブロッコリー以外

\*3:にしん、まぐろ、くろまぐろ、みなみまぐろ、かじき、めかじき、めろ以外

\*4:にしん（クルペア属のもの）、たら（ガドゥス属、テラグラ属又はメルルシウス属のもの）、ぶり（セリオラ属のもの）、さば（スコムベル属のもの）、いわし（エトルメウス属、サルディノプス属又はエングラウリス属のもの）、あじ（トラクルス属又はデカプテルス属のもの）及びさんま（コロラビス属のもの）

\*6:\*1以外、マッシュポテト以外

\*9:もんごういかを除く、セピア・オフィキナリス、ロシア・マクロソマ及びセピオラ属、オムマストリフェス属、ロリゴ属、ノトダルス属又はセピオティウチス属以外のもの

ノトダルス属又はセピオティウチス属以外のもの

\*12:パパイヤ、ポポー、アボカド、グアバ、ドリアン、ピリンビ、チャンペダ、ナンカ、パンの実、ランブータン、ジャンボ、レンプ、サポテ、チェリモア、サントル、シュガーアップル、マンゴー、カスターアップル、パッションフルーツ、ランソム、マンゴスチン、サワーサップ及びレイシ

\*13:ラズベリー、ブラックベリー、桑の実、ローガンベリー、ブラックカーラント、ホワイトカーラント、レッドカーラント及びグーズベリー（砂糖不添加）

資料：財務省「貿易統計（品別国別表）2006年12月速報」

表 15 ベトナムからの冷凍食品（4位）の輸入量上位 20 品目

順位	HS コード	品目名	数量(kg)	シェア
1	'030613000'	シュリンプ及びプローン	51,132,789	59.9%
2	'030749190'	いか*7	7,048,188	8.3%
3	'030759100'	たこ	5,509,967	6.5%
4	'030420099'	その他フィレ*3	5,497,630	6.4%
5	'030799121'	もんごういか*11	4,292,002	5.0%
6	'071030000'	ほうれん草	3,827,780	4.5%
7	'200490299'	その他混合野菜調製品*5	1,684,903	2.0%
8	'071420100'	かんしょ	1,029,181	1.2%
9	'030614030'	がざみ(かに)	977,819	1.1%
10	'071080090'	その他野菜*2	864,456	1.0%
11	'071029010'	えだ豆	698,394	0.8%
12	'081190290'	その他の果実(砂糖不添加)*13	508,845	0.6%
13	'030749110'	もんごういか*15	414,249	0.5%
14	'081190220'	パパイヤ等*12	363,977	0.4%
15	'030420093'	かじきフィレ(めかじき以外)	351,304	0.4%
16	'030420091'	まぐろフィレ(くろまぐろ、みなみかじき以外)	207,600	0.2%
17	'030420010'	にしん等フィレ*4	205,561	0.2%
18	'071010000'	ばれいしょ	189,450	0.2%
19	'030420096'	めかじきフィレ	134,943	0.2%
20	'030799149'	その他軟体動物*16	117,313	0.1%
輸入量合計			85,392,144	100.0%

\*2:ばれいしょ、豆、ほうれん草、スイートコーン、ごぼう、ブロッコリー以外

\*3:にしん、まぐろ、くろまぐろ、みなみまぐろ、かじき、めかじき、めろ以外

\*4:にしん(クルペ属のもの)、たら(ガドゥス属、テラグラ属又はメルシウス属のもの)、ぶり(セリオラ属のもの)、さば(スコムベル属のもの)、いわし(エトルメウス属、サルディノプス属又はエングラウリス属のもの)、あじ(トラクルス属又はデカプテルス属のもの)及びさんま(コロラビス属のもの)

\*5:ばれいしょ、スイートコーン、アスパラガス、豆、たけのこ、ヤングコーン以外

\*7:もんごういかを除く、セピア・オフィキナリス、ロシア・マクロソマ及びセピオラ属、オムマストリフェス属、ロリゴ属、ノトダルス属又はセピオティウチス属のもの

\*11:セピア・オフィキナリス、ロシア・マクロソマ及びセピオラ属、オムマストリフェス属、ロリゴ属、ノトダルス属又はセピオティウチス属以外のもの

\*12:パパイヤ、ポポー、アボカド、グアバ、ドリアン、ビリンビ、チャンペダ、ナンカ、パンの実、ランブータン、ジャンボ、レンブ、サボテ、チェリモア、サントル、シュガーアップル、マンゴー、カスターアップル、パッションフルーツ、ランソム、マンゴスチン、サワーサップ及びレイシ

\*13:ラズベリー、ブラックベリー、桑の実、ローガンベリー、ブラックカーラント、ホワイトカーラント、レッドカーラント及びグーズベリー(砂糖不添加)

\*15:セピア・オフィキナリス、ロシア・マクロソマ及びセピオラ属、オムマストリフェス属、ロリゴ属、ノトダルス属又はセピオティウチス属のもの

\*16:スキャロップ、い貝、いか、たこ、貝柱、うに、くらげ及びなまこ、はまぐり、あわび、あさり、しじみ以外

資料:財務省「貿易統計(品別国別表)2006年12月速報」

表16 カナダからの冷凍食品（5位）の輸入量上位20品目

順位	HSコード	品目名	数量(kg)	シェア
1	'200410100'	ばれいしょ調製品*1	35,264,068	48.5%
2	'081190230'	ベリー（砂糖不添加）	10,759,946	14.8%
3	'030613000'	シュリンプ及びプローン	8,664,901	11.9%
4	'200410220'	ばれいしょ調製品*6	6,463,401	8.9%
5	'030614020'	ずわいがに	6,194,190	8.5%
6	'030799149'	その他軟体動物*16	2,366,856	3.3%
7	'030612000'	ロブスター	725,560	1.0%
8	'030420010'	にしん等フィレ*4	643,866	0.9%
9	'200490299'	その他混合野菜調製品*5	636,672	0.9%
10	'030420099'	その他フィレ*3	561,500	0.8%
11	'081120200'	ラズベリー等*13	131,437	0.2%
12	'200911290'	オレンジジュース（砂糖不添加、しょ糖多）	121,948	0.2%
13	'030799131'	うに	61,293	0.1%
14	'071080090'	その他野菜*2	47,626	0.1%
15	'071010000'	ばれいしょ	29,927	0.0%
16	'030420091'	まぐろフィレ（くろまぐろ、みなみかじき以外）	20,358	0.0%
17	'030614010'	たらばがに	16,885	0.0%
18	'030799129'	いか*9	16,249	0.0%
19	'081190130'	ベリー（砂糖添加）	6,550	0.0%
20	'030759100'	たこ	2,766	0.0%
輸入量合計			72,738,946	100.0%

\*1:加熱調理のみ

\*2:ばれいしょ、豆、ほうれん草、スイートコーン、ごぼう、ブロッコリー以外

\*3:にしん、まぐろ、くろまぐろ、みなみまぐろ、かじき、めかじき、めろ以外

\*4:にしん（クルペア属のもの）、たら（ガドゥス属、テラグラ属又はメルルシウス属のもの）、ぶり（セリオラ属のもの）、さば（スコムベル属のもの）、いわし（エトルメウス属、サルディノプス属又はエングラウリス属のもの）、あじ（トラクルス属又はデカプテルス属のもの）及びさんま（コロラビス属のもの）

\*5:ばれいしょ、スイートコーン、アスパラガス、豆、たけのこ、ヤングコーン以外

\*6:\*1以外、マッシュポテト以外

\*9:もんごういかを除く、セピア・オフィキナリス、ロシア・マクロソマ及びセピオラ属、オムマストリフェス属、ロリゴ属、ノトダルス属又はセピオティウチス属以外のもの

\*13:ラズベリー、ブラックベリー、桑の実、ローガンベリー、ブラックカーラント、ホワイトカーラント、レッドカーラント及びグーズベリー（砂糖不添加）

\*16:スカロップ、い貝、いか、たこ、貝柱、うに、くらげ及びなまこ、はまぐり、あわび、あさり、しじみ以外

資料：財務省「貿易統計（品別国別表）2006年12月速報」

表 17 中国からの冷凍食品が含まれる品目（1位）の輸入量上位 15 品目

順位	HS コード	品目名	数量(kg)	シェア
1	'121220136'	わかめ	17,059,379	60.4%
2	'121220139'	その他海藻類*4	2,972,711	10.5%
3	'050400011'	動物の腸（ソーセージケーシング）	2,834,372	10.0%
4	'121220131'	ひじき	2,023,687	7.2%
5	'160520011'	シュリンプ及びプローン*1	1,807,034	6.4%
6	'081400000'	かんきつ類等果皮*5	622,454	2.2%
7	'160540011'	その他のえび*7	243,637	0.9%
8	'160520019'	シュリンプ及びプローン*6	234,683	0.8%
9	'190590313'	ピザ	154,769	0.5%
10	'160250999'	その他牛肉調製品	147,856	0.5%
11	'030710100'	かき	80,942	0.3%
12	'160250910'	その他牛肉調製品*9	44,760	0.2%
13	'050400090'	その他動物性生產品*2	3,840	0.0%
14	'050400019'	動物の腸*3	1,005	0.0%
15	'160530010'	ロブスター	222	0.0%
輸入量合計			28,231,351	100.0%

\*:中国からの冷凍食品が含まれる品目は上記 15 品目のみ

\*1: 単に水若しくは塩水で煮又はその後に冷蔵し又は冷凍したもの

\*2: 動物のぼうこう又は胃の全形のもの及び断片

\*3: ソーセージケーシング以外のもの

\*4: あまのり、ひじき、わかめ以外

\*5: かんきつ類の果皮及びメロン（すいかを含む。）の皮

\*6: \*1 以外

\*7: シュリンプ及びプローン、ロブスター以外のえび

\*9: 腸、ぼうこう又は胃の全形のもの及び断片、臓器及び舌以外のもので、単に水煮したもの

資料：財務省「貿易統計（品別国別表）2006年12月速報」

表 18 韓国からの冷凍食品が含まれる品目（2位）の輸入量上位 7 品目

順位	HS コード	品目名	数量(kg)	シェア
1	'030710100'	かき	4,541,691	35.0%
2	'121220136'	わかめ	4,389,356	33.9%
3	'121220131'	ひじき	3,196,215	24.7%
4	'121220139'	その他海藻類*4	710,763	5.5%
5	'081400000'	かんきつ類等果皮*5	118,633	0.9%
6	'121220120'	あまのり	7,818	0.1%
7	'030760100'	かたつむり	1,100	0.0%
輸入量合計			12,965,576	100.0%

\*:韓国からの冷凍食品が含まれる品目は上記 7 品目のみ

\*4: あまのり、ひじき、わかめ以外

\*5: かんきつ類の果皮及びメロン（すいかを含む。）の皮

資料：財務省「貿易統計（品別国別表）2006年12月速報」

表 19 タイからの冷凍食品が含まれる品目（3位）の輸入量上位 4 品目

順位	HS コード	品目名	数量(kg)	シェア
1	'160520011'	シュリンプ及びプローン*1	9,565,299	99.6%
2	'160520019'	シュリンプ及びプローン*6	29,119	0.3%
3	'081400000'	かんきつ類等果皮*5	5,203	0.1%
4	'160250999'	その他牛肉調製品	3,555	0.0%
輸入量合計			9,603,176	100.0%

\*:タイからの冷凍食品が含まれる品目は上記 4 品目のみ

\*1: 単に水若しくは塩水で煮又はその後に冷蔵し又は冷凍したもの

\*5: かんきつ類の果皮及びメロン（すいかを含む。）の皮

\*6: \*1 以外

資料：財務省「貿易統計（品別国別表）2006 年 12 月速報」

表 20 オーストラリアからの冷凍食品が含まれる品目（4位）の輸入量上位 7 品目

順位	HS コード	品目名	数量(kg)	シェア
1	'050400019'	動物の腸*3	3,427,634	55.4%
2	'050400090'	その他動物性生産品*2	2,351,014	38.0%
3	'050400011'	動物の腸（ソーセージケーシング）	339,586	5.5%
4	'030710100'	かき	45,811	0.7%
5	'160250999'	その他牛肉調製品	21,405	0.3%
6	'160530010'	ロブスター	2,118	0.0%
7	'160520011'	シュリンプ及びプローン*1	500	0.0%
輸入量合計			6,188,068	100.0%

\*:オーストラリアからの冷凍食品が含まれる品目は上記 7 品目のみ

\*1: 単に水若しくは塩水で煮又はその後に冷蔵し又は冷凍したもの

\*2: 動物のぼうこう又は胃の全形のもの及び断片

\*3: ソーセージケーシング以外のもの

資料：財務省「貿易統計（品別国別表）2006 年 12 月速報」

表 21 ベトナムからの冷凍食品が含まれる品目（5位）の輸入量上位 3 品目

順位	HS コード	品目名	数量(kg)	シェア
1	'160520011'	シュリンプ及びプローン*1	5,092,233	99.8%
2	'160520019'	シュリンプ及びプローン*6	9,035	0.2%
3	'121220139'	その他海藻類*4	2,022	0.0%
輸入量合計			5,103,290	100.0%

\*:ベトナムからの冷凍食品が含まれる品目は上記 3 品目のみ

\*1: 単に水若しくは塩水で煮又はその後に冷蔵し又は冷凍したもの

\*4: あまのり、ひじき、わかめ以外

\*6: \*1 以外

資料：財務省「貿易統計（品別国別表）2006 年 12 月速報」



表 2 2 中国からの調理冷凍食品が含まれる品目（1位）の輸入量上位 20 品目

順位	HS コード	品目	数量(kg)	シェア
1	'160232290'	鶏肉調製品	194,949,066	30.8%
2	'160419090'	その他魚調製品*1	68,544,238	10.8%
3	'160249290'	豚肉調製品*2	53,328,124	8.4%
4	'160590219'	いか調製品*9	37,737,040	6.0%
5	'160590294'	その他軟体動物調製品*11	36,013,647	5.7%
6	'160419010'	うなぎ調製品	34,150,552	5.4%
7	'210690299'	その他調製食料品*4	30,607,679	4.8%
8	'160100000'	ソーセージ類	26,740,117	4.2%
9	'190219099'	パスタ調製品（詰め物なし）*15	16,306,456	2.6%
10	'190590319'	その他パン類（砂糖添加）*16	15,350,800	2.4%
11	'190590329'	その他パン類（砂糖不添加）*12	12,784,984	2.0%
12	'160520029'	シュリンプ及びプローン調製品（米を含まない）	11,851,760	1.9%
13	'160510029'	かに調製品*9	10,852,072	1.7%
14	'160415000'	さば調製品	8,928,755	1.4%
15	'160590295'	帆立貝調製品	7,826,292	1.2%
16	'160242090'	豚肉調製品（肩肉）*3	7,260,856	1.1%
17	'190190242'	小麦粉調製品（砂糖添加）*13	7,134,806	1.1%
18	'190120232'	小麦粉調製品（砂糖添加）*17	6,521,157	1.0%
19	'210390130'	ソース	6,109,645	1.0%
20	160411010'	さけ調製品*18	5,823,980	0.9%
輸入量合計			632,327,704	100.0%

\*1: 魚の全形のもの及び断片状のもの（細かく切り刻んだものを除く）であって、さけ、にしん、いわし、まぐろ、はつがつお、かつお、さば、かたくちいわし、うなぎ、節類以外

\*2: もも肉、肩肉、腸、ぼうこう又は胃の全形のもの及び断片以外のハム、ベーコン、プレスハム以外のもの

\*3: ハム、ベーコン、プレスハム以外のもの

\*4: たんぱく質濃縮物・たんぱく質系物質以外、ミルクや米穀が主原料のもの以外、糖水、チューインガム、こんにゃく、アルコールを含む飲料製造用調製品以外の砂糖不添加のもので、調製食用脂、アルコールを含有しない飲料のもと、動物性生産品、ビタミンをもととした栄養補助食品及び植物性たんぱくを加水分解したもの、たんぱく質変性防止剤、ひじき以外のもの

\*9: 気密容器入りでなく、米を含まないもの

\*11: 気密容器入り

\*12: クリスプブレッド、ジンジャーブレッド、スイートビスケット、ワッフル及びウエハー、ラスク、トーストパン以外の、米菓、ビスケット類、ばれいしょ粉混合物の揚げ物・焼き物以外のもの

\*13: しょ糖含有量が全重量の 15%以下のもの

\*15: マカロニ、スパゲッティ、うどん、そうめん及びそば以外のもの

\*16: \*12のうち、ピザ以外のもの

\*17: ベーカリー製品製造用の混合物及び練り生地であって、穀粉、ミール又はでん粉の調製食料品、ミルク及びクリーム・バター類・ホエイの調製品、ケーキミックス以外のもの、しょ糖の含有量が全重量の 15%以下のもの

\*18: 気密容器入りのもの以外のもの

資料：財務省「貿易統計（品別国別表）2006年12月速報」

表23 タイからの調理冷凍食品が含まれる品目（2位）の輸入量上位20品目

順位	HSコード	品目	数量(kg)	シェア
1	'160232290'	鶏肉調製品	148,288,584	23.5%
2	'160520029'	シュリンプ及びブロン調製品（米を含まない）	21,611,724	3.4%
3	'210390130'	ソース	20,457,970	3.2%
4	'160414092'	まぐろ調製品*11	19,196,759	3.0%
5	'160419090'	その他魚調製品*1	7,105,219	1.1%
6	'210690299'	その他調製食料品*4	5,116,986	0.8%
7	'190590329'	その他パン類（砂糖不添加）*12	4,470,156	0.7%
8	'160414099'	その他まぐろ類調製品*19	4,269,736	0.7%
9	'160249290'	豚肉調製品*2	4,065,703	0.6%
10	'160420020'	その他魚調製品*20	3,827,499	0.6%
11	'160590294'	その他軟体動物調製品*11	3,142,035	0.5%
12	'160414010'	かつお調製品*11	2,687,580	0.4%
13	160411010'	さけ調製品*18	2,567,149	0.4%
14	'160590219'	いか調製品*9	2,172,142	0.3%
15	'190219099'	パスタ調製品（詰め物なし）*15	2,128,683	0.3%
16	'160415000'	さば調製品	1,469,668	0.2%
17	'190120243'	小麦粉調製品（砂糖添加）*21	1,450,691	0.2%
18	'190590319'	その他パン類（砂糖添加）*16	1,378,397	0.2%
19	'210690279'	その他調製食料品*14	1,344,882	0.2%
20	'160100000'	ソーセージ類	1,297,615	0.2%
輸入量合計			632,327,704	100.0%

\*1: 魚の全形のもの及び断片状のもの（細かく切り刻んだものを除く）であって、さけ、にしん、いわし、まぐろ、はつがつかつお、かつお、さば、かたくちいわし、うなぎ、節類以外

\*2: もも肉、肩肉、腸、ぼうこう又は胃の全形のもの及び断片以外のハム、ベーコン、プレスハム以外のもの

\*4: たんぱく質濃縮物・たんぱく質系物質以外、ミルクや米穀が主原料のもの以外、糖水、チューインガム、こんにゃく、アルコールを含む飲料製造用調製品以外の砂糖不添加のもので、調製食用脂、アルコールを含有しない飲料のもと、動物性生産品、ビタミンをもととした栄養補助食品及び植物性たんぱくを加水分解したもの、たんぱく質変性防止剤、ひじき以外のもの

\*9: 気密容器入りでなく、米を含まないもの

\*11: 気密容器入り

\*12: クリスピーブレッド、ジンジャーブレッド、スイートビスケット、ワッフル及びウエハー、ラスク、トーストパン以外の、米菓、ビスケット類、ばれいしょ粉混合物の揚げ物・焼き物以外のもの

\*14: たんぱく質濃縮物・たんぱく質系物質以外、ミルクや米穀が主原料のもの以外、糖水、チューインガム、こんにゃく、アルコールを含む飲料製造用調製品以外の砂糖添加のもので、しよ糖含有量が全重量の50%未満のものうち、砂糖や海藻類が主成分でないもの

\*15: マカロニ、スパゲッティ、うどん、そうめん及びそば以外のもの

\*16: \*12のうち、ピザ以外のもの

\*18: 気密容器入りのもの以外のもの

\*19: まぐろ、はがつかつお（サルダ属のもの）及びかつおのうち、気密容器入りのかつお及びまぐろ以外のもの

\*20: 魚の全形のもの及び断片状のもの（細かく切り刻んだものを除く）以外のもの

\*21: ベーカリー製品製造用の混合物及び練り生地であって、穀粉、ミール又はでん粉の調製食料品、ミルク及びクリーム・バター類・ホエイの調製品、ケーキミックス以外のもので、小売用の容器入りにしたもの以外のもの

資料：財務省「貿易統計（品別国別表）2006年12月速報」

表 2 4 アメリカからの調理冷凍食品が含まれる品目 (3位) の輸入量上位 20 品目

順位	HS コード	品目	数量(kg)	シェア
1	'160242090'	豚肉調製品 (肩肉) *3	45,667,713	17.5%
2	'190219093'	スパゲッティ	21,547,772	8.2%
3	'160249290'	豚肉調製品*2	16,793,733	6.4%
4	'210690299'	その他調製食料品*4	13,490,263	5.2%
5	'190590329'	その他パン類 (砂糖不添加) *12	6,495,220	2.5%
6	'160100000'	ソーセージ類	6,051,859	2.3%
7	'190120232'	小麦粉調製品 (砂糖添加) *17	5,938,854	2.3%
8	'190590319'	その他パン類 (砂糖添加) *16	4,266,724	1.6%
9	'210390130'	ソース	4,026,843	1.5%
10	'210690279'	その他調製食料品*14	3,475,196	1.3%
11	'190219094'	マカロニ	3,152,773	1.2%
12	'160249100'	豚肉調製品*22	2,255,242	0.9%
13	'160249220'	豚ハム・ベーコン類*23	1,502,953	0.6%
14	'160420020'	その他魚調製品*20	1,223,128	0.5%
15	'190120243'	小麦粉調製品 (砂糖添加) *21	1,171,655	0.4%
16	'190120235'	小麦粉調製品 (砂糖添加) *24	933,457	0.4%
17	'190190211'	ミルク及びクリーム調製品 (砂糖添加) *10	839,351	0.3%
18	'190190267'	小麦粉調製品 (砂糖不添加)	569,854	0.2%
19	'160232290'	鶏肉調製品	472,654	0.2%
20	'190190219'	ミルク及びクリーム調製品 (砂糖添加) *5	371,041	0.1%
輸入量合計			261,641,631	100.0%

\*2: もも肉、肩肉、腸、ぼうこう又は胃の全形のもの及び断片以外のハム、ベーコン、プレスハム以外のもの

\*3: ハム、ベーコン、プレスハム以外のもの

\*4: たんぱく質濃縮物・たんぱく質系物質以外、ミルクや米穀が主原料のもの以外、糖水、チューインガム、こんにやく、アルコールを含む飲料製造用調製品以外の砂糖不添加のもので、調製食用脂、アルコールを含有しない飲料のもと、動物性生産品、ビタミンをもととした栄養補助食品及び植物性たんぱくを加水分解したもの、たんぱく質変性防止剤、ひじき以外のもの

\*5: しよ糖含有量が全重量の 50%以上のもの

\*10: ミルクの天然の組成成分の含有量の合計が乾燥状態において全重量の 30%未満のもので、砂糖の重量が最大のもの

\*12: クリスプブレッド、ジンジャーブレッド、スイートビスケット、ワッフル及びウエハー、ラスク、トーストパン以外の、米菓、ビスケット類、ばれいしよ粉混合物の揚げ物・焼き物以外のもの

\*14: たんぱく質濃縮物・たんぱく質系物質以外、ミルクや米穀が主原料のもの以外、糖水、チューインガム、こんにやく、アルコールを含む飲料製造用調製品以外の砂糖添加のもので、しよ糖含有量が全重量の 50%未満のものうち、砂糖や海藻類が主成分でないもの

\*16: \*12のうち、ピザ以外のもの

\*17: ベーカリー製品製造用の混合物及び練り生地であって、穀粉、ミール又はでん粉の調製食料品、ミルク及びクリーム・バター類・ホエイの調製品、ケーキミックス以外のもの、しよ糖の含有量が全重量の 15%以下のもの

\*20: 魚の全形のもの及び断片状のもの (細かく切り刻んだものを除く) 以外のもの

\*21: ベーカリー製品製造用の混合物及び練り生地であって、穀粉、ミール又はでん粉の調製食料品、ミルク及びクリーム・バター類・ホエイの調製品、ケーキミックス以外のもの、小売用の容器入りにしたもの以外のもの

\*22: 腸、ぼうこう又は胃の全形のもの及び断片 (単に水煮したものに限る。)

\*23: もも肉、肩肉以外

\*24: ベーカリー製品製造用の混合物及び練り生地であって、穀粉、ミール又はでん粉の調製食料品、ミルク及びクリーム・バター類・ホエイの調製品、ケーキミックス以外のもの、しよ糖の含有量が全重量の 15%超のもの

資料: 財務省「貿易統計 (品別国別表) 2006 年 12 月速報」

表 25 韓国からの調理冷凍食品が含まれる品目（4位）の輸入量上位 20 品目

順位	HSコード	品目	数量(kg)	シェア
1	'190190252'	小麦粉調製品（砂糖添加）*8	38,386,374	27.0%
2	'190190242'	小麦粉調製品（砂糖添加）*13	18,043,667	12.7%
3	'190190211'	ミルク及びクリーム調製品（砂糖添加）*10	8,081,800	5.7%
4	'190190267'	小麦粉調製品（砂糖不添加）	7,408,221	5.2%
5	'190190219'	ミルク及びクリーム調製品（砂糖添加）*5	4,627,440	3.3%
6	'160510029'	かに調製品*9	3,388,112	2.4%
7	'190190247'	小麦粉調製品（砂糖添加）*25	2,209,982	1.6%
8	'190190131'	ミルク及びクリーム調製品*26	1,500,775	1.1%
9	'190219099'	パスタ調製品（詰め物なし）*15	1,186,317	0.8%
10	'190120235'	小麦粉調製品（砂糖添加）*24	875,000	0.6%
11	'210690299'	その他調製食料品*4	808,863	0.6%
12	'190120232'	小麦粉調製品（砂糖添加）*17	790,219	0.6%
13	'160590294'	その他軟体動物調製品*11	710,114	0.5%
14	'160232290'	鶏肉調製品	575,507	0.4%
15	'210390130'	ソース	466,122	0.3%
16	'160590219'	いか調製品*9	338,598	0.2%
17	'160420020'	その他魚調製品*20	302,242	0.2%
18	'160419090'	その他魚調製品*1	217,104	0.2%
19	'160249100'	豚肉調製品*22	111,200	0.1%
20	'190120243'	小麦粉調製品（砂糖添加）*21	108,000	0.1%
輸入量合計			142,205,349	100.0%

\*1: 魚の全形のもの及び断片状のもの（細かく切り刻んだものを除く）であって、さけ、にしん、いわし、まぐろ、はつがつお、かつお、さば、かたくちいわし、うなぎ、節類以外

\*4: たんぱく質濃縮物・たんぱく質系物質以外、ミルクや米穀が主原料のもの以外、糖水、チューインガム、こんにやく、アルコールを含む飲料製造用調製品以外の砂糖不添加のもので、調製食用脂、アルコールを含有しない飲料のもと、動物性生産品、ビタミンをもととした栄養補助食品及び植物性たんぱくを加水分解したもの、たんぱく質変性防止剤、ひじき以外のもの

\*5: しょ糖含有量が全重量の 50%以上のもの

\*8: しょ糖含有量が全重量の 15%超のもの

\*9: 気密容器入りでなく、米を含まないもの

\*10: ミルクの天然の組成成分の含有量の合計が乾燥状態において全重量の 30%未満のもので、砂糖の重量が最大のもの

\*11: 気密容器入り

\*13: しょ糖含有量が全重量の 15%以下のもの

\*15: マカロニ、スパゲッティ、うどん、そうめん及びそば以外のもの

\*17: ベーカリー製品製造用の混合物及び練り生地であって、穀粉、ミール又はでん粉の調製食料品、ミルク及びクリーム・バター類・ホエイの調製品、ケーキミックス以外のもので、しょ糖の含有量が全重量の 15%以下のもの

\*20: 魚の全形のもの及び断片状のもの（細かく切り刻んだものを除く）以外のもの

\*21: ベーカリー製品製造用の混合物及び練り生地であって、穀粉、ミール又はでん粉の調製食料品、ミルク及びクリーム・バター類・ホエイの調製品、ケーキミックス以外のもので、小売用の容器入りにしたもの以外のもの

\*22: 腸、ぼうこう又は胃の全形のもの及び断片（単に水煮したものに限る。）

\*24: ベーカリー製品製造用の混合物及び練り生地であって、穀粉、ミール又はでん粉の調製食料品、ミルク及びクリーム・バター類・ホエイの調製品、ケーキミックス以外のもので、しょ糖の含有量が全重量の 15%超のもの

\*25: しょ糖含有量が全重量の 15%超で、各成分のうち砂糖の重量が最大のもの

\*26: ミルクの天然の組成成分の含有量の合計が乾燥状態において全重量の 30%以上のもので、乳脂肪分が全重量の 30%以下のもの

資料：財務省「貿易統計（品別国別表）2006年12月速報」