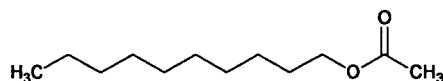


Decyl acetate

デシル アセテート

化学式 C₁₂H₂₄O₂

分子量 200.32



CAS No. 112-17-4

SEQ No. 519 エステル類

FEMA No. 2367

JECFA No. 132

| 規格項目 | JFFMA参考規格 | 参考1: JECFA規格 | 参考2: FCC規格 |
|--------|-----------------------------|---|------------|
| 名称 | Decyl acetate | Decyl acetate | |
| 含量 | 95.0 % 以上(GC法) | min. 98 % | |
| 比重 | 0.861-0.871 (d20/20) | 0.861-0.866 (d25/25) | |
| 屈折率 | 1.423-1.433 (n20D) | 1.424-1.430 (n20D) | |
| 酸価 | 1.0 以下 | max. 1.0 | |
| 融点・凝固点 | - | - | |
| 旋光度(°) | - | - | |
| 重金属 | - | - | |
| 溶状 | | Solubility in ethanol : 1 ml in 2 ml 80% alcohol | |
| 確認試験* | IR : 1 MS : 4 NMR : - | ID Test : IR | |

*確認試験の参照文献番号

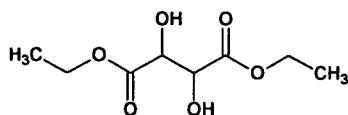
- 1). FAO/WHO合同食品添加物専門家委員会 (Joint FAO/WHO Expert Committee on Food Additive; JECFA)
- 2). 米国食品化学物質規格集 (Food Chemicals Codex 5th Edition; FCC)
- 3). 有機化合物のスペクトルデータベース SDBS (独立行政法人産業技術総合研究所)
- 4). Wiley's Registry of Mass spectral Database
- 5). NIST/EPA/NIH Mass Spectral Library
- 6). Sigma-Aldrich

Diethyl tartarate

ジエチルタータレート

化学式 C₈H₁₄O₆

分子量 206.19



CAS No. 87-91-2

SEQ No. 557 エステル類

FEMA No. 2378

JECFA No. 622

| 規格項目 | JFFMA参考規格 | 参考1: JECFA規格 | 参考2: FCC規格 |
|--------|---------------------------------------|---------------------------------|------------|
| 名称 | Diethyl tartarate | Diethyl tartrate | |
| 含量 | 97.0 % 以上(GC法) | min. 97 % | |
| 比重 | 1.203-1.210 (d ₂₀ /20) | 1.203-1.210 (20°) | |
| 屈折率 | 1.443-1.449 (n _{20D}) | 1.443-1.449 (n _{20D}) | |
| 酸価 | 3.0 以下 | - | |
| 融点・凝固点 | - | - | |
| 旋光度(°) | - | - | |
| 重金属 | - | - | |
| 溶状 | | - | |
| 確認試験* | IR : 1,3,5,6 MS : 3,5 NMR : 3,6 | ID Test : IR | |

*確認試験の参照文献番号

- 1). FAO/WHO合同食品添加物専門家委員会 (Joint FAO/WHO Expert Committee on Food Additive; JECFA)
- 2). 米国食品化学物質規格集 (Food Chemicals Codex 5th Edition; FCC)
- 3). 有機化合物のスペクトルデータベース SDBS (独立行政法人産業技術総合研究所)
- 4). Wiley's Registry of Mass spectral Database
- 5). NIST/EPA/NIH Mass Spectral Library
- 6). Sigma-Aldrich

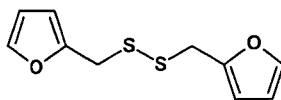
Difurfuryl disulfide

ジフルフリルジスルไฟド

化学式 C₁₀H₁₀O₂S₂

分子量 226.32

CAS No. 4437-20-1



SEQ No. 559 チオエーテル類

FEMA No. 3146

JECFA No. 1081

| 規格項目 | JFFMA参考規格 | 参考1: JECFA規格 | 参考2: FCC規格 |
|--------|-------------------------------------|---|------------|
| 名称 | Difurfuryl disulfide | 2,2'-(Dithiodimethylene)difuran | |
| 含量 | 95.0 % 以上(GC法) | min. 96 % | |
| 比重 | 1.230-1.250 (d ₂₀ /20) | 1.229-1.248 (d ₂₅ /25) | |
| 屈折率 | 1.582-1.600 (n _{20D}) | 1.585-1.598 (n _{20D}) | |
| 酸価 | - | - | |
| 融点・凝固点 | - | - | |
| 旋光度(°) | - | - | |
| 重金属 | - | - | |
| 溶状 | | Solubility in ethanol : Miscible at room temperature | |
| 確認試験* | IR : 3,6 MS : 3,4 NMR : 1,3,6 | ID Test : NMR | |

*確認試験の参照文献番号

- 1). FAO/WHO合同食品添加物専門家委員会 (Joint FAO/WHO Expert Committee on Food Additive; JECFA)
- 2). 米国食品化学物質規格集 (Food Chemicals Codex 5th Edition; FCC)
- 3). 有機化合物のスペクトルデータベース SDBS (独立行政法人産業技術総合研究所)
- 4). Wiley's Registry of Mass spectral Database
- 5). NIST/EPA/NIH Mass Spectral Library
- 6). Sigma-Aldrich

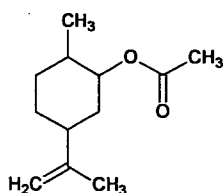
Dihydrocarvyl acetate

ジヒドロカルビル アセテート

化学式 C₁₂H₂₀O₂

分子量 196.29

CAS No. 20777-49-5



SEQ No. 570 エステル類

FEMA No. 2380

JECFA No. 379

| 規格項目 | JFFMA参考規格 | 参考1: JECFA規格 | 参考2: FCC規格 |
|--------|-------------------------------------|-----------------------------------|------------|
| 名称 | Dihydrocarvyl acetate | Dihydrocarvyl acetate | |
| 含量 | 95.0 % 以上(GC法) | min. 97.0 % sum of 4 isomers | |
| 比重 | 0.944-0.954 (d ₂₀ /20) | 0.943-0.954 (d ₂₅ /25) | |
| 屈折率 | 1.456-1.466 (n _{20D}) | 1.458-1.463 (n _{20D}) | |
| 酸価 | 1.0 以下 | - | |
| 融点・凝固点 | - | - | |
| 旋光度(°) | - | - | |
| 重金属 | - | - | |
| 溶状 | | - | |
| 確認試験* | IR : 1,3,6 MS : 3,4,5 NMR : 6 | ID Test : IR | |

*確認試験の参照文献番号

- 1). FAO/WHO合同食品添加物専門家委員会 (Joint FAO/WHO Expert Committee on Food Additive; JECFA)
- 2). 米国食品化学物質規格集 (Food Chemicals Codex 5th Edition; FCC)
- 3). 有機化合物のスペクトルデータベース SDBS (独立行政法人産業技術総合研究所)
- 4). Wiley's Registry of Mass spectral Database
- 5). NIST/EPA/NIH Mass Spectral Library
- 6). Sigma-Aldrich

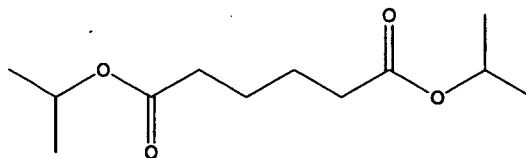
Diisopropyl adipate

ジイソプロピル アジペート

化学式 C₁₂H₂₂O₄

分子量 230.30

CAS No. 6938-94-9



SEQ No. エステル類

FEMA No. 4474

JECFA No.

| 規格項目 | JFFMA参考規格 | 参考1: JECFA規格 | 参考2: FCC規格 |
|--------|-----------------------------------|--------------|------------|
| 名称 | Diisopropyl adipate | | |
| 含量 | 98.0 % 以上(GC法) | | |
| 比重 | 0.963-0.968 (d ₂₀ /20) | | |
| 屈折率 | 1.423-1.427 (n _{20D}) | | |
| 酸価 | 1.0 以下 | | |
| 融点・凝固点 | - | | |
| 旋光度(°) | - | | |
| 重金属 | - | | |
| 溶状 | | | |
| 確認試験* | IR :3 MS :3,4,5 NMR :3 | | |

*確認試験の参照文献番号

- 1). FAO/WHO合同食品添加物専門家委員会 (Joint FAO/WHO Expert Committee on Food Additive; JECFA)
- 2). 米国食品化学物質規格集 (Food Chemicals Codex 5th Edition; FCC)
- 3). 有機化合物のスペクトルデータベース SDBS (独立行政法人産業技術総合研究所)
- 4). Wiley's Registry of Mass spectral Database
- 5). NIST/EPA/NIH Mass Spectral Library
- 6). Sigma-Aldrich

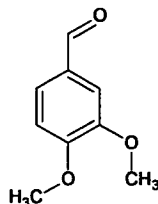
3,4-Dimethoxybenzaldehyde

3,4-ジメトキシベンズアルデヒド

化学式 C₉H₁₀O₃

分子量 166.17

CAS No. 120-14-9



SEQ No. 2491 芳香族アルデヒド類

FEMA No. 3109

JECFA No. 877

| 規格項目 | JFFMA参考規格 | 参考1: JECFA規格 | 参考2: FCC規格 |
|--------|---------------------------------------|------------------------------------|---|
| 名称 | 3,4-Dimethoxybenzaldehyde | Veratraldehyde | Veratraldehyde |
| 含量 | 95.0 % 以上(GC法) | min. 95 % | min. 95.0 % GC(M-1b) |
| 比重 | - | - | - |
| 屈折率 | - | - | - |
| 酸価 | 5.0 以下 | max. 2.0 | - |
| 融点・凝固点 | MP : 40.0 to 48.0°C | MP : 42 to 45°C | SP : NLT 40°C |
| 旋光度(°) | - | - | - |
| 重金属 | 10.0 mg/ kg 以下 | - | - |
| 溶状 | | Solubility in ethanol : soluble | Solubility in alcohol : 1 mL in 1 mL 95% alc |
| 確認試験* | IR : 1,3,6 MS : 3,4,5 NMR : 3,6 | ID Test : IR | |

*確認試験の参照文献番号

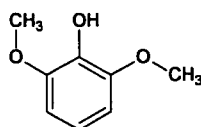
- 1). FAO/WHO合同食品添加物専門家委員会 (Joint FAO/WHO Expert Committee on Food Additive; JECFA)
- 2). 米国食品化学物質規格集 (Food Chemicals Codex 5th Edition; FCC)
- 3). 有機化合物のスペクトルデータベース SDBS (独立行政法人産業技術総合研究所)
- 4). Wiley's Registry of Mass Spectral Database
- 5). NIST/EPA/NIH Mass Spectral Library
- 6). Sigma-Aldrich

2,6-Dimethoxyphenol

2,6-ジメキシフェノール

化学式 C₈H₁₀O₃

分子量 154.16



CAS No. 91-10-1

SEQ No. 607 フェノール類

FEMA No. 3137

JECFA No. 721

| 規格項目 | JFFMA参考規格 | 参考1: JECFA規格 | 参考2: FCC規格 |
|--------|---------------------------------------|---|--|
| 名称 | 2,6-Dimethoxyphenol | 2,6-Dimethoxyphenol | 2,6-Dimethoxy Phenol |
| 含量 | 95.0 % 以上(GC法) | min. 98 % | min. 98.0 % GC(M-1b) |
| 比重 | - | - | - |
| 屈折率 | - | - | - |
| 酸価 | - | - | - |
| 融点・凝固点 | MP : 52.0 to 56.0°C | MP : min. 53°C | MP : 53.0 to 56.0°C |
| 旋光度(°) | - | - | - |
| 重金属 | 10.0 mg/ kg 以下 | | - |
| 溶状 | | Solubility in ethanol : moderately soluble | Solubility in alcohol : 1 g in 2 mL 95% ethanol |
| 確認試験* | IR : 1,2,3,6 MS : 3,4 NMR : 3,6 | ID Test : IR | ID Test: IR |

*確認試験の参照文献番号

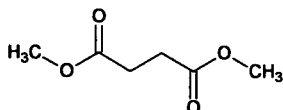
- 1). FAO/WHO合同食品添加物専門家委員会 (Joint FAO/WHO Expert Committee on Food Additive; JECFA)
- 2). 米国食品化学物質規格集 (Food Chemicals Codex 5th Edition; FCC)
- 3). 有機化合物のスペクトルデータベース SDBS (独立行政法人産業技術総合研究所)
- 4). Wiley's Registry of Mass spectral Database
- 5). NIST/EPA/NIH Mass Spectral Library
- 6). Sigma-Aldrich

Dimethyl succinate

ジメチル サクシネート

化学式 C₆H₁₀O₄

分子量 146.14



CAS No. 106-65-0

SEQ No. 624 エステル類

FEMA No. 2396

JECFA No. 616

| 規格項目 | JFFMA参考規格 | 参考1: JECFA規格 | 参考2: FCC規格 |
|--------|---------------------------------------|---|---|
| 名称 | Dimethyl succinate | Dimethyl succinate | Dimethyl Succinate |
| 含量 | 98.0 % 以上(GC法) | min. 98 % | min. 98.0 % GC(M-1b) |
| 比重 | 1.119-1.125 (d20/20) | 1.114-1.118 (d25/25) | 1.114-1.118 (d25/25) |
| 屈折率 | 1.418-1.422 (n20D) | 1.418-1.422 (n20D) | 1.418-1.421 (n20D) |
| 酸価 | 1.0 以下 | max. 1.0 | max. 1.0 |
| 融点・凝固点 | - | - | - |
| 旋光度(°) | - | - | - |
| 重金属 | - | - | - |
| 溶状 | | Solubility in ethanol : 1 mL in 1 mL 95% alcohol | Solubility in alcohol : 1 mL in 1 mL 95% alc |
| 確認試験* | IR : 1,3,5,6 MS : 3,5 NMR : 3,6 | ID Test : IR | |

*確認試験の参照文献番号

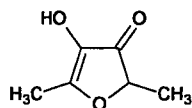
- 1). FAO/WHO合同食品添加物専門家委員会 (Joint FAO/WHO Expert Committee on Food Additive; JECFA)
- 2). 米国食品化学物質規格集 (Food Chemicals Codex 5th Edition; FCC)
- 3). 有機化合物のスペクトルデータベース SDBS (独立行政法人産業技術総合研究所)
- 4). Wiley's Registry of Mass spectral Database
- 5). NIST/EPA/NIH Mass Spectral Library
- 6). Sigma-Aldrich

2,5-Dimethyl-4-hydroxy-3(2H)-furanone

2,5-ジメチル-4-ヒドロキシ-3(2H)-フラン

化学式 C₆H₈O₃

分子量 128.13



CAS No. 3658-77-3

SEQ No. 959 ケトン類

FEMA No. 3174

JECFA No. 1446

| 規格項目 | JFFMA参考規格 | 参考1: JECFA規格 | 参考2: FCC規格 |
|--------|---------------------------------------|---------------------------------------|---|
| 名称 | 2,5-Dimethyl-4-hydroxy-3(2H)-furanone | 4-hydroxy-2,5-dimethyl-3(2h)-furanone | 4-Hydroxy-2,5-dimethyl-3(2H)-furanone |
| 含量 | 98.0 % 以上(GC法) | min. 98 % | min. 98.0 % in a suitable solvent /GC(M-1a) |
| 比重 | - | - | - |
| 屈折率 | - | - | - |
| 酸価 | - | max. 3.0 | - |
| 融点・凝固点 | MP : 73.0 to 83.0°C | MP : 78 to 80°C | - |
| 旋光度(°) | - | - | - |
| 重金属 | 20.0 mg/ kg 以下 | - | - |
| 溶状 | | Solubility in ethanol : Soluble | Solubility in alcohol : 1 g in 1 mL 95% alc |
| 確認試験* | IR : 1,2,6 MS : 4,5 NMR : 6 | ID Test : IR | ID Test: IR |

*確認試験の参照文献番号

- 1). FAO/WHO合同食品添加物専門家委員会 (Joint FAO/WHO Expert Committee on Food Additive; JECFA)
- 2). 米国食品化学物質規格集 (Food Chemicals Codex 5th Edition; FCC)
- 3). 有機化合物のスペクトルデータベース SDBS (独立行政法人産業技術総合研究所)
- 4). Wiley's Registry of Mass spectral Database
- 5). NIST/EPA/NIH Mass Spectral Library
- 6). Sigma-Aldrich

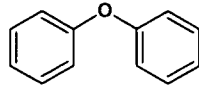
Diphenyl ether

ジフェニル エーテル

化学式 C₁₂H₁₀O

分子量 170.21

CAS No. 101-84-8



SEQ No. 680 フェノールエーテル類

FEMA No. 3667

JECFA No. 1255

| 規格項目 | JFFMA参考規格 | 参考1: JECFA規格 | 参考2: FCC規格 |
|--------|---|------------------------------------|--|
| 名称 | Diphenyl ether | Diphenyl ether | Diphenyl Ether |
| 含量 | 98.0 % 以上(GC法) | min. 99 % | min. 99.0 % GC(M-1b) |
| 比重 | - | 1.071-1.075 (d ₂₅ /25) | 1.070-1.074 (d ₂₅ /25) |
| 屈折率 | - | 1.578-1.583 (n _{20D}) | - |
| 酸価 | - | max. 0.5 | - |
| 融点・凝固点 | MP : 26.0 to 30.0°C | MP : min. 26.8°C | MP : 26.0 to 30.0°C |
| 旋光度(°) | - | - | - |
| 重金属 | 10.0 mg/ kg 以下 | - | - |
| 溶状 | | Solubility in ethanol : soluble | Solubility in alcohol : 1 g in 2 mL 95% ethanol |
| 確認試験* | IR : 2,3,6 MS : 3,4,5 NMR : 1,3,6 | ID Test : NMR | ID Test: IR |

*確認試験の参考文献番号

- 1). FAO/WHO 合同食品添加物専門家委員会 (Joint FAO/WHO Expert Committee on Food Additive; JECFA)
- 2). 米国食品化学物質規格集 (Food Chemicals Codex 5th Edition; FCC)
- 3). 有機化合物のスペクトルデータベース SDBS (独立行政法人産業技術総合研究所)
- 4). Wiley's Registry of Mass spectral Database
- 5). NIST/EPA/NIH Mass Spectral Library
- 6). Sigma-Aldrich

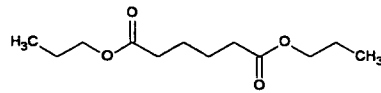
Dipropyl adipate

ジプロピル アジペート

化学式 C₁₂H₂₂O₄

分子量 230.30

CAS No. 106-19-4



SEQ No. 681 エステル類

FEMA No. 4473

JECFA No.

| 規格項目 | JFFMA参考規格 | 参考1: JECFA規格 | 参考2: FCC規格 |
|--------|-----------------------------------|--------------|------------|
| 名称 | Dipropyl adipate | | |
| 含量 | 98.0 % 以上(GC法) | | |
| 比重 | 0.979-0.983 (d ₂₀ /20) | | |
| 屈折率 | 1.429-1.433 (n _{20D}) | | |
| 酸価 | 1.0 以下 | | |
| 融点・凝固点 | - | | |
| 旋光度(°) | - | | |
| 重金属 | - | | |
| 溶状 | | | |
| 確認試験* | IR : 3,5 MS : 3,4,5 NMR :- | | |

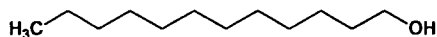
***確認試験の参照文献番号**

- 1). FAO/WHO合同食品添加物専門家委員会 (Joint FAO/WHO Expert Committee on Food Additive; JECFA)
- 2). 米国食品化学物質規格集 (Food Chemicals Codex 5th Edition; FCC)
- 3). 有機化合物のスペクトルデータベース SDBS (独立行政法人産業技術総合研究所)
- 4). Wiley's Registry of Mass spectral Database
- 5). NIST/EPA/NIH Mass Spectral Library
- 6). Sigma-Aldrich

Dodecanol

ドデカノール

化学式 C12H26O



分子量 186.33

CAS No. 112-53-8

SEQ No. 700 脂肪族高級アルコール類

FEMA No. 2617

JECFA No. 109

| 規格項目 | JFFMA参考規格 | 参考1: JECFA規格 | 参考2: FCC規格 |
|--------|---|--|---|
| 名称 | Dodecanol | Lauryl alcohol | Lauryl Alcohol |
| 含量 | 97.0 % 以上(GC法) | min. 97 % | min. 97.0 % GC(M-1b) |
| 比重 | - | 0.830-0.836 (d25/25) | 0.830-0.836 (d25/25) |
| 屈折率 | - | 1.440-1.444 (n20D) | 1.440-1.444 (n20D) |
| 酸価 | - | max. 1.0 | max. 1.0 |
| 融点・凝固点 | SP : 23.0 to 27.0°C | SP : >21°C | SP : NLT 21°C |
| 旋光度(°) | - | - | - |
| 重金属 | 10.0 mg/ kg 以下 | - | - |
| 溶状 | | Solubility in ethanol : 1 ml in 3 ml 70% alcohol; remains clear to 10 ml | Solubility in alcohol : 1 mL in 3 mL 70% alc remains clear to 10 mL |
| 確認試験* | IR : 1,2,3,5,6 MS : 3,5 NMR : 3,6 | ID Test : IR | ID Test: IR |

*確認試験の参照文献番号

- 1). FAO/WHO合同食品添加物専門家委員会 (Joint FAO/WHO Expert Committee on Food Additive; JECFA)
- 2). 米国食品化学物質規格集 (Food Chemicals Codex 5th Edition; FCC)
- 3). 有機化合物のスペクトルデータベース SDBS (独立行政法人産業技術総合研究所)
- 4). Wiley's Registry of Mass Spectral Database
- 5). NIST/EPA/NIH Mass Spectral Library
- 6). Sigma-Aldrich

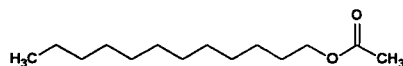
Dodecyl acetate

ドデシル アセート

化学式 C₁₄H₂₈O₂

分子量 228.37

CAS No. 112-66-3



SEQ No. 1458 エステル類

FEMA No. 2616

JECFA No. 133

| 規格項目 | JFFMA参考規格 | 参考1: JECFA規格 | 参考2: FCC規格 |
|--------|---------------------------------------|---|------------|
| 名称 | Dodecyl acetate | Lauryl acetate | |
| 含量 | 97.0 % 以上(GC法) | min. 98 % | |
| 比重 | 0.862-0.868 (d20/20) | 0.860-0.865 (d25/25) | |
| 屈折率 | 1.430-1.436 (n20D) | 1.410-1.436 (n20D) | |
| 酸価 | 1.0 以下 | max. 1.0 | |
| 融点・凝固点 | - | - | |
| 旋光度(°) | - | - | |
| 重金属 | - | - | |
| 溶状 | | Solubility in ethanol : 1 ml in 4 ml 80% alcohol | |
| 確認試験* | IR : 1,3,5,6 MS : 3,5 NMR : 3,6 | ID Test : IR | |

***確認試験の参照文献番号**

- 1). FAO/WHO 合同食品添加物専門家委員会 (Joint FAO/WHO Expert Committee on Food Additive; JECFA)
- 2). 米国食品化学物質規格集 (Food Chemicals Codex 5th Edition; FCC)
- 3). 有機化合物のスペクトルデータベース SDBS (独立行政法人産業技術総合研究所)
- 4). Wiley's Registry of Mass spectral Database
- 5). NIST/EPA/NIH Mass Spectral Library
- 6). Sigma-Aldrich

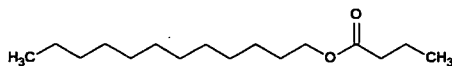
Dodecyl butyrate

ドデシル ブチレート

化学式 C16H32O2

分子量 256.42

CAS No. 3724-61-6



SEQ No. 708 エステル類

FEMA No. 4340

JECFA No.

| 規格項目 | JFFMA参考規格 | 参考1: JECFA規格 | 参考2: FCC規格 |
|--------|--------------------------|--------------|------------|
| 名称 | Dodecyl butyrate | | |
| 含量 | 98.0 % 以上(GC法) | | |
| 比重 | 0.857-0.862 (d20/20) | | |
| 屈折率 | 1.433-1.438 (n20D) | | |
| 酸価 | 1.0 以下 | | |
| 融点・凝固点 | - | | |
| 旋光度(°) | - | | |
| 重金属 | - | | |
| 溶状 | | | |
| 確認試験* | IR :5 MS :5 NMR :- | | |

***確認試験の参照文献番号**

- 1). FAO/WHO合同食品添加物専門家委員会 (Joint FAO/WHO Expert Committee on Food Additive; JECFA)
- 2). 米国食品化学物質規格集 (Food Chemicals Codex 5th Edition; FCC)
- 3). 有機化合物のスペクトルデータベース SDBS (独立行政法人産業技術総合研究所)
- 4). Wiley's Registry of Mass spectral Database
- 5). NIST/EPA/NIH Mass Spectral Library
- 6). Sigma-Aldrich

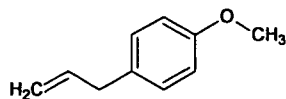
Estragole

エストラゴール

化学式 C₁₀H₁₂O

分子量 148.20

CAS No. 140-67-0



SEQ No. 721 フェノールエーテル類

FEMA No. 2411

JECFA No.

| 規格項目 | JFFMA参考規格 | 参考1: JECFA規格 | 参考2: FCC規格 |
|--------|---|--------------|---|
| 名称 | Estragole | | Estragole |
| 含量 | 97.0 % 以上(GC法) | | min. 95.0 % GC(M-1a) |
| 比重 | 0.963-0.971 (d ₂₀ /20) | | 0.960-0.968 (d ₂₅ /25) |
| 屈折率 | 1.518-1.524 (n _{20D}) | | 1.519-1.524 (n _{20D}) |
| 酸価 | - | | - |
| 融点・凝固点 | - | | - |
| 旋光度(°) | - | | - |
| 重金属 | - | | - |
| 溶状 | | | Solubility in alcohol : 1 mL in 6 mL 80% alc gives clear soln |
| 確認試験* | IR : 2,3,5,6 MS : 3,4,5 NMR : 3,6 | | ID Test: IR |

*確認試験の参照文献番号

- 1). FAO/WHO 合同食品添加物専門家委員会 (Joint FAO/WHO Expert Committee on Food Additive; JECFA)
- 2). 米国食品化学物質規格集 (Food Chemicals Codex 5th Edition; FCC)
- 3). 有機化合物のスペクトルデータベース SDDB (独立行政法人産業技術総合研究所)
- 4). Wiley's Registry of Mass spectral Database
- 5). NIST/EPA/NIH Mass Spectral Library
- 6). Sigma-Aldrich

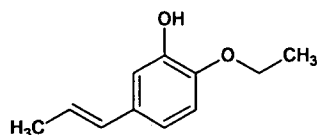
2-Ethoxy-5-(1-propenyl)phenol

2-エトキシ-5-(1-プロペニル)フェノール

化学式 C₁₁H₁₄O₂

分子量 178.23

CAS No. 94-86-0



SEQ No. 2497 フェノール類

FEMA No. 2922

JECFA No. 1264

| 規格項目 | JFFMA参考規格 | 参考1: JECFA規格 | 参考2: FCC規格 |
|--------|---------------------------------|------------------------------------|---|
| 名称 | 2-Ethoxy-5-(1-propenyl)phenol | Propenylguaethol | Propenylguaethol |
| 含量 | 97.0 % 以上(GC法) | min. 97 % | min. 99.0 % GC(M-1a) |
| 比重 | - | - | - |
| 屈折率 | - | - | - |
| 酸価 | - | max. 1 | - |
| 融点・凝固点 | MP : 84.0 to 88.0°C | MP : 85 to 88°C | MP : 85 to 88°C |
| 旋光度(°) | - | - | - |
| 重金属 | 10.0 mg/ kg 以下 | - | - |
| 溶状 | | Solubility in ethanol : soluble | Solubility in alcohol : 1 g in 15 mL 95% ethanol |
| 備考 | | | Residue on Ignit. 0.1% |
| 確認試験* | IR : 1,2,6 MS : 4 NMR : 6 | ID Test : IR | ID Test: IR |

***確認試験の参照文献番号**

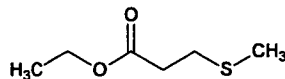
- 1). FAO/WHO合同食品添加物専門家委員会 (Joint FAO/WHO Expert Committee on Food Additive; JECFA)
- 2). 米国食品化学物質規格集 (Food Chemicals Codex 5th Edition; FCC)
- 3). 有機化合物のスペクトルデータベース SDBS (独立行政法人産業技術総合研究所)
- 4). Wiley's Registry of Mass spectral Database
- 5). NIST/EPA/NIH Mass Spectral Library
- 6). Sigma-Aldrich

Ethyl 3-(methylthio)propionate

エチル 3-(メチルチオ)プロピオネート

化学式 C₆H₁₂O₂S

分子量 148.22



CAS No. 13327-56-5

SEQ No. 773 エステル類

FEMA No. 3343

JECFA No. 476

| 規格項目 | JFFMA参考規格 | 参考1: JECFA規格 | 参考2: FCC規格 |
|--------|-----------------------------------|---|---|
| 名称 | Ethyl 3-(methylthio)propionate | ethyl 3-methylthiopropionate | Ethyl 3-Methylthiopropionate |
| 含量 | 98.0 % 以上(GC法) | min. 99 % | min. 99.0 % GC(M-1b) |
| 比重 | 1.035-1.041 (d ₂₀ /20) | 1.030-1.035 (d ₂₅ /25) | 1.030-1.035 (d ₂₅ /25) |
| 屈折率 | 1.457-1.463 (n _{20D}) | 1.457-1.463 (n _{20D}) | 1.457-1.463 (n _{20D}) |
| 酸価 | 1.0 以下 | max. 1.0 | - |
| 融点・凝固点 | - | - | - |
| 旋光度(°) | - | - | - |
| 重金属 | - | - | - |
| 溶状 | | Solubility in ethanol : 1 mL in 1 mL 95% alcohol | Solubility in alcohol : 1 mL in 1 mL 95% ethanol |
| 確認試験* | IR : 1,2 MS : 4 NMR :- | ID Test : IR | ID Test: IR |

*確認試験の参照文献番号

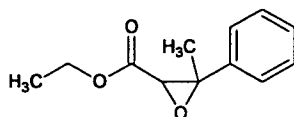
- 1). FAO/WHO合同食品添加物専門家委員会 (Joint FAO/WHO Expert Committee on Food Additive; JECFA)
- 2). 米国食品化学物質規格集 (Food Chemicals Codex 5th Edition; FCC)
- 3). 有機化合物のスペクトルデータベース SDBS (独立行政法人産業技術総合研究所)
- 4). Wiley's Registry of Mass spectral Database
- 5). NIST/EPA/NIH Mass Spectral Library
- 6). Sigma-Aldrich

Ethyl beta-methyl-beta-phenylglycidate

エチル β-メチル-β-フェニルグリシデート

化学式 C₁₂H₁₄O₃

分子量 206.24



CAS No. 77-83-8

SEQ No. 853 エステル類

FEMA No. 2444

JECFA No. 1577

| 規格項目 | JFFMA参考規格 | 参考1: JECFA規格 | 参考2: FCC規格 |
|--------|--|------------------------------------|---|
| 名称 | Ethyl beta-methyl-beta-phenylglycidate | Ethyl methylphenylglycidate | Ethyl Methylphenylglycidate |
| 含量 | 95.0 % 以上(GC法) | min. 98 % | min. 98.0 % sum of two isomers /GC(M-1b) |
| 比重 | 1.087-1.098 (d ₂₀ /20) | 1.086-1.096 (d ₂₅ /25) | 1.086-1.096 (d ₂₅ /25) |
| 屈折率 | 1.502-1.513 (n _{20D}) | 1.504-1.513 (n _{20D}) | 1.504-1.513 (n _{20D}) |
| 酸価 | 2.0 以下 | max. 2 | max. 2.0 |
| 融点・凝固点 | - | - | - |
| 旋光度(°) | - | - | - |
| 重金属 | - | - | - |
| 溶状 | | Solubility in ethanol : Soluble | Solubility in alcohol : 1 mL in 3 mL 70% alc |
| 確認試験* | IR : 1,2,5,6 MS :- NMR :- | ID Test : IR | ID Test: IR |

*確認試験の参照文献番号

- 1). FAO/WHO合同食品添加物専門家委員会 (Joint FAO/WHO Expert Committee on Food Additive; JECFA)
- 2). 米国食品化学物質規格集 (Food Chemicals Codex 5th Edition; FCC)
- 3). 有機化合物のスペクトルデータベース SDBS (独立行政法人産業技術総合研究所)
- 4). Wiley's Registry of Mass spectral Database
- 5). NIST/EPA/NIH Mass Spectral Library
- 6). Sigma-Aldrich

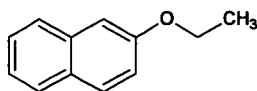
Ethyl beta-naphthyl ether

エチル β-ナフチル エーテル

化学式 C₁₂H₁₂O

分子量 172.22

CAS No. 93-18-5



SEQ No. 1915 フェノールエーテル類

FEMA No. 2768

JECFA No. 1258

| 規格項目 | JFFMA参考規格 | 参考1: JECFA規格 | 参考2: FCC規格 |
|--------|---------------------------------------|------------------------------------|---|
| 名称 | Ethyl beta-naphthyl ether | beta-Naphthyl ethyl ether | β-Naphthyl Ethyl Ether |
| 含量 | 98.0 % 以上(GC法) | min. 99 % | min. 97.0 % GC(M-1b) |
| 比重 | - | - | - |
| 屈折率 | - | - | - |
| 酸価 | - | max. 1 | - |
| 融点・凝固点 | MP : 33.0 to 38.0°C | MP : min. 37°C | MP : min. 30.0°C |
| 旋光度(°) | - | - | - |
| 重金属 | 10.0 mg/ kg 以下 | - | - |
| 溶状 | - | Solubility in ethanol : soluble | Solubility in alcohol : 1 mL in 5 mL 95% ethanol |
| 確認試験* | IR : 2,3,5 MS : 3,4,5 NMR : 1,3 | ID Test : NMR | ID Test: IR |

*確認試験の参照文献番号

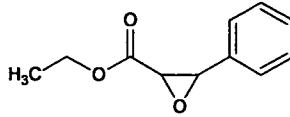
- 1). FAO/WHO合同食品添加物専門家委員会 (Joint FAO/WHO Expert Committee on Food Additive; JECFA)
- 2). 米国食品化学物質規格集 (Food Chemicals Codex 5th Edition; FCC)
- 3). 有機化合物のスペクトルデータベース SDBS (独立行政法人産業技術総合研究所)
- 4). Wiley's Registry of Mass spectral Database
- 5). NIST/EPA/NIH Mass Spectral Library
- 6). Sigma-Aldrich

Ethyl beta-phenylglycidate

エチル β-フェニルグリシデート

化学式 C₁₁H₁₂O₃

分子量 192.21



CAS No. 121-39-1

SEQ No. 820 エステル類

FEMA No. 2454

JECFA No. 1576

| 規格項目 | JFFMA参考規格 | 参考1: JECFA規格 | 参考2: FCC規格 |
|--------|-----------------------------------|------------------------------------|---|
| 名称 | Ethyl beta-phenylglycidate | Ethyl 3-phenylglycidate | Ethyl Phenylglycidate |
| 含量 | 97.0 % 以上(GC法) | min. 98 % | min. 98.0 % Chem(Appendix VI; Ester Determination; 1.4g/96.11) |
| 比重 | 1.122-1.129 (d ₂₀ /20) | 1.120-1.125 (d ₂₅ /25) | 1.120-1.125 (d ₂₅ /25) |
| 屈折率 | 1.515-1.521 (n _{20D}) | 1.516-1.521 (n _{20D}) | 1.516-1.521 (n _{20D}) |
| 酸価 | 1.0 以下 | max. 2 | - |
| 融点・凝固点 | - | - | - |
| 旋光度(°) | - | - | - |
| 重金属 | - | - | - |
| 溶状 | | Solubility in ethanol : Soluble | Solubility in alcohol : 1 mL in 6 mL 70% alc, and in 1mL 80% alc gives clear solns |
| 確認試験* | IR : 1,2,5,6 MS : 5 NMR : 6 | ID Test : IR | ID Test: IR |

*確認試験の参照文献番号

- 1). FAO/WHO合同食品添加物専門家委員会 (Joint FAO/WHO Expert Committee on Food Additive; JECFA)
- 2). 米国食品化学物質規格集 (Food Chemicals Codex 5th Edition; FCC)
- 3). 有機化合物のスペクトルデータベース SDBS (独立行政法人産業技術総合研究所)
- 4). Wiley's Registry of Mass spectral Database
- 5). NIST/EPA/NIH Mass Spectral Library
- 6). Sigma-Aldrich