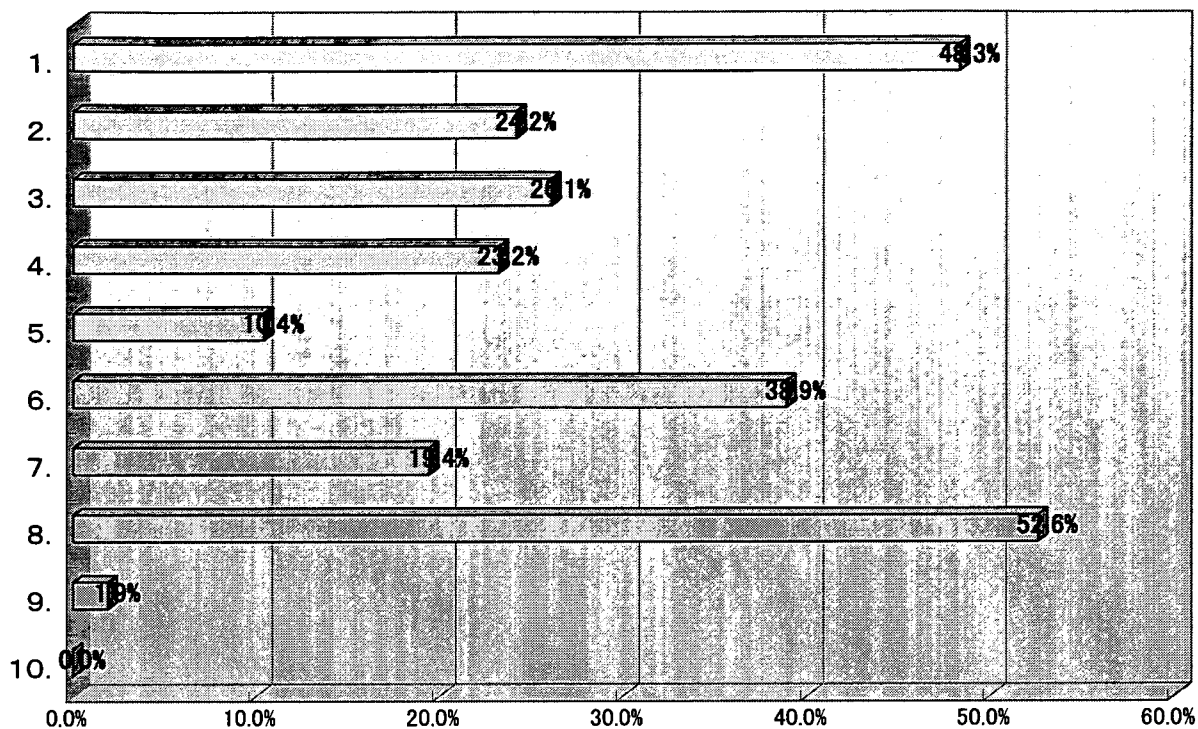


6) 初回面接にあたって、どのような教材、資料が必要だと思いますか。(複数回答可 最大3個)

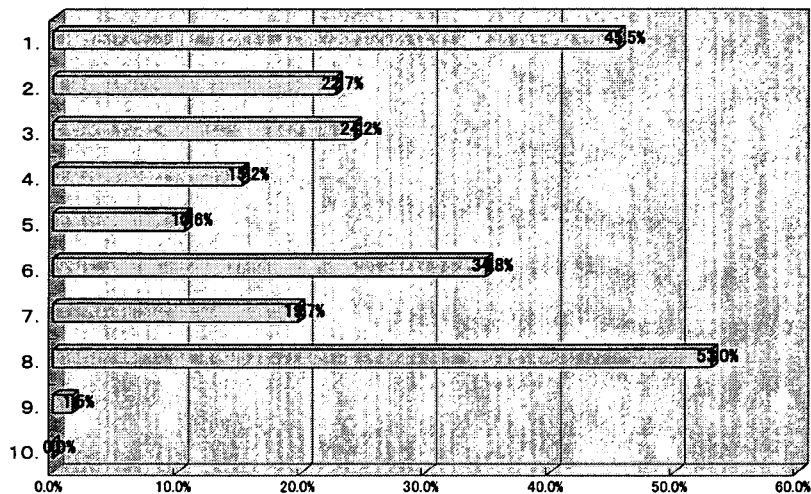
全体=211



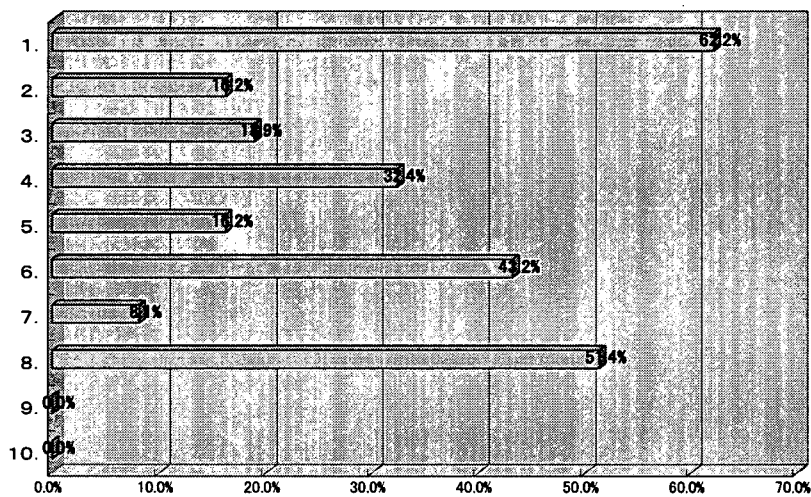
- 1、メタボリック症候群の基本的な知識についての教材
- 2、運動のメニューと消費カロリーの関係を示す教材
- 3、食事のメニューと摂取カロリーの関係を示す教材
- 4、禁煙をうまく指導する教材
- 5、悪い生活習慣の具体的な事例集
- 6、改善を果たした具体的な事例集
- 7、ロールプレイなどの手引書
- 8、行動目標・行動計画の具体的な事例集
- 9、その他
- 10、特に必要ない

○ 以下、各地の状況

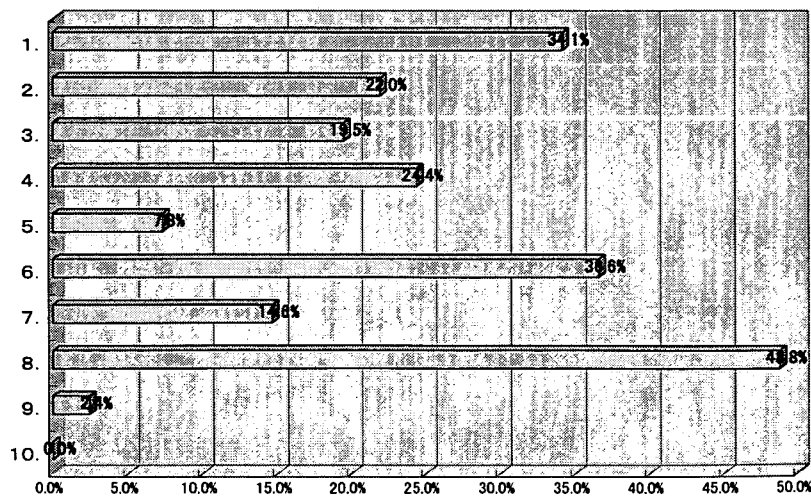
大阪 = 6 6



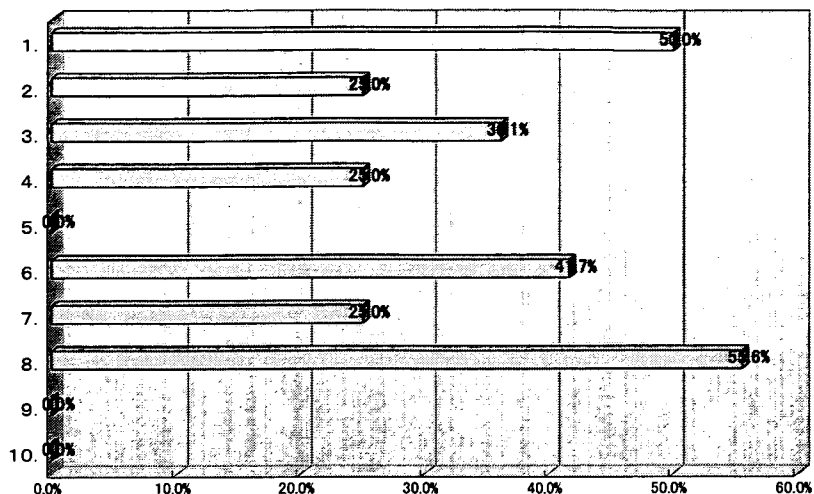
大分 = 3 7



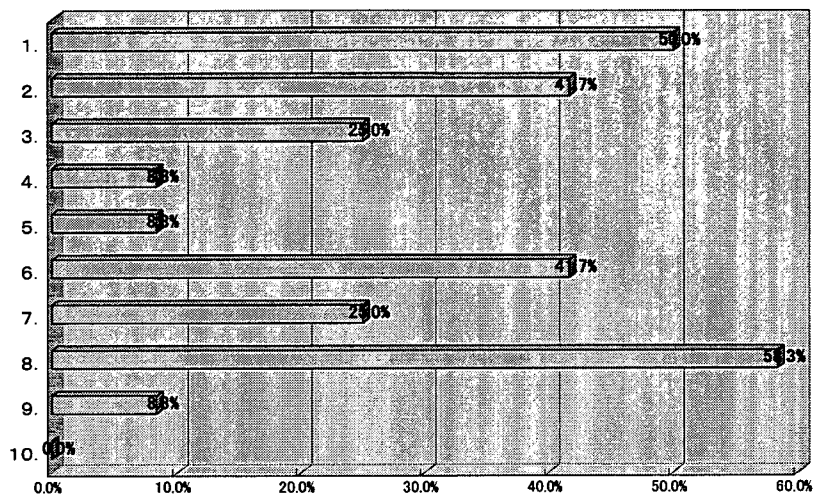
札幌 = 4 1



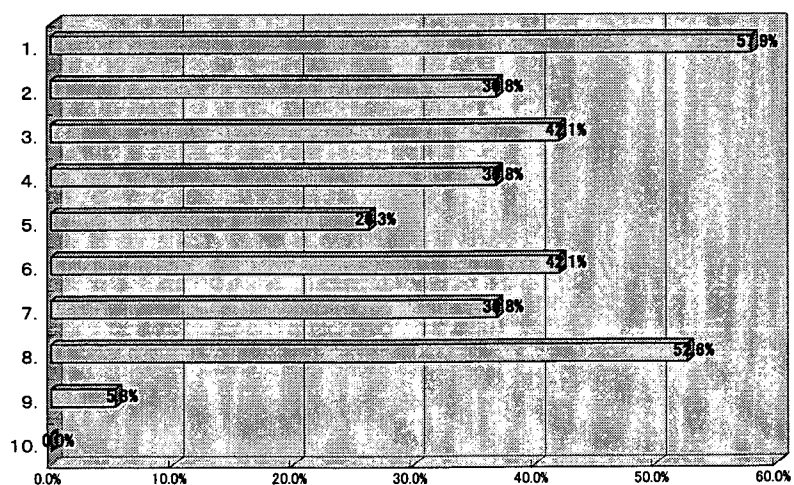
千葉 = 3 6



盛岡 = 1 2

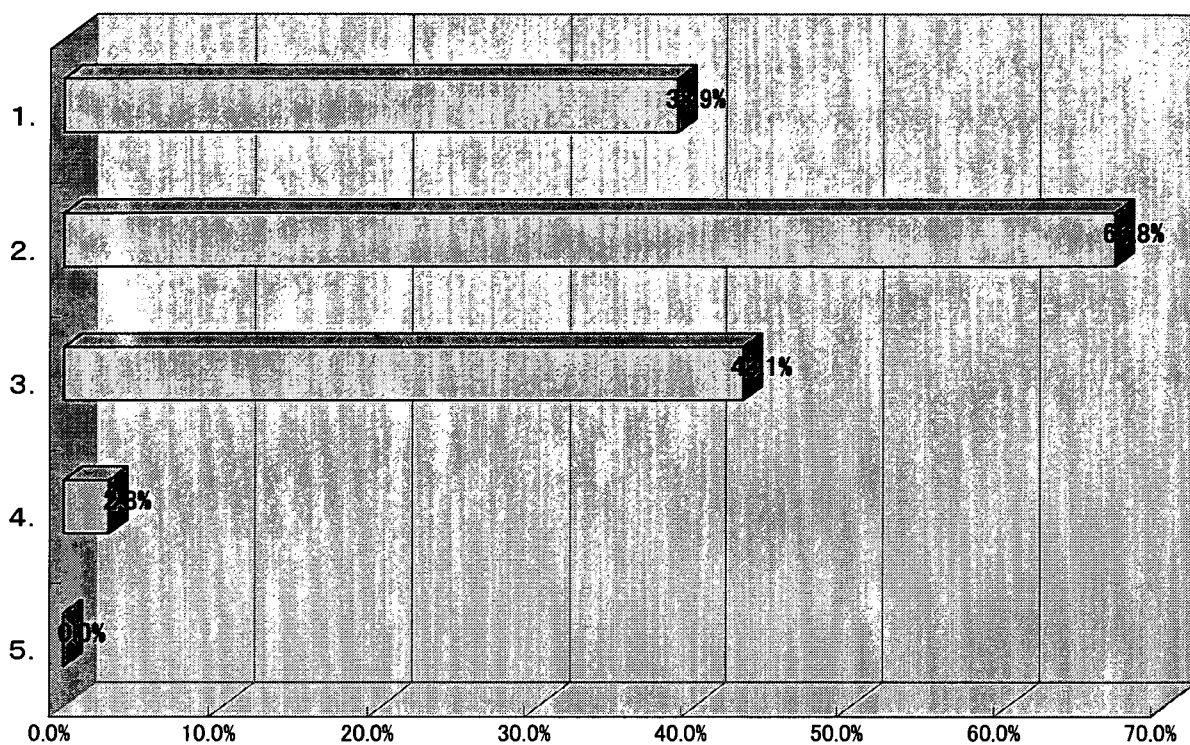


東京 = 1 9



7) 継続支援のときにどのような教材が有効だと思いますか。(複数回答可 最大3個)

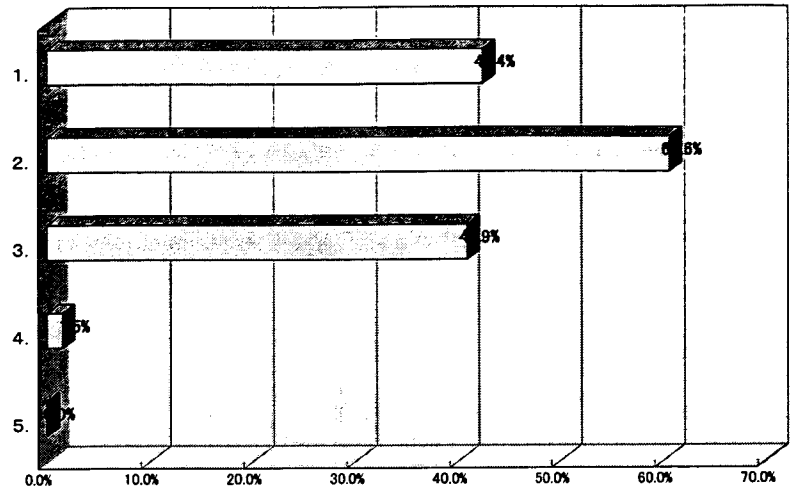
全体 = 211



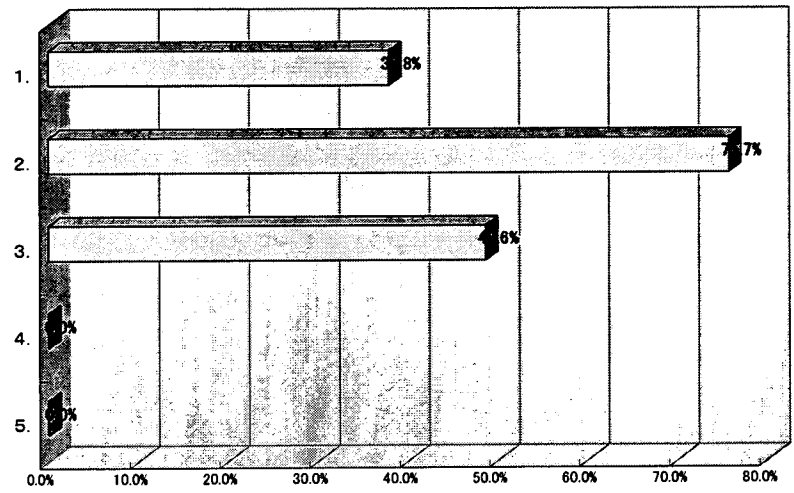
- 1、手紙やメールの事例集
- 2、対象者が挫折しそうなときに使える教材、事例集
- 3、継続支援のうまくいった例、まずかった例など事例集
- 4、その他
- 5、特に必要ない

○ 以下、各地の状況

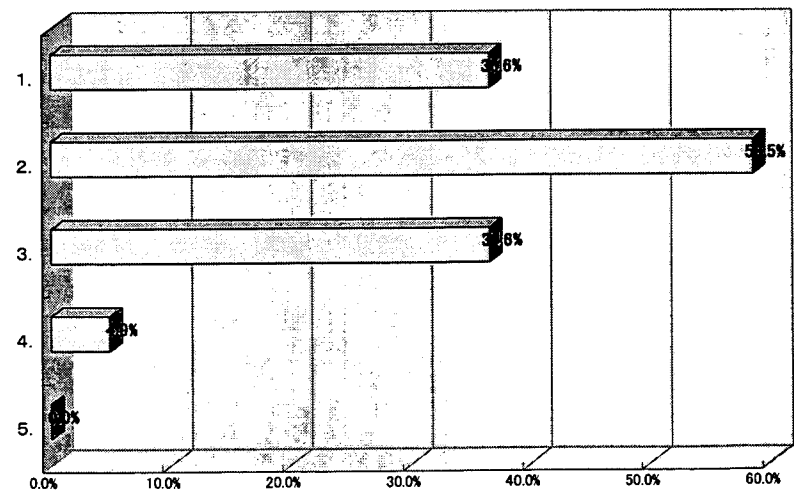
大阪 = 6 6



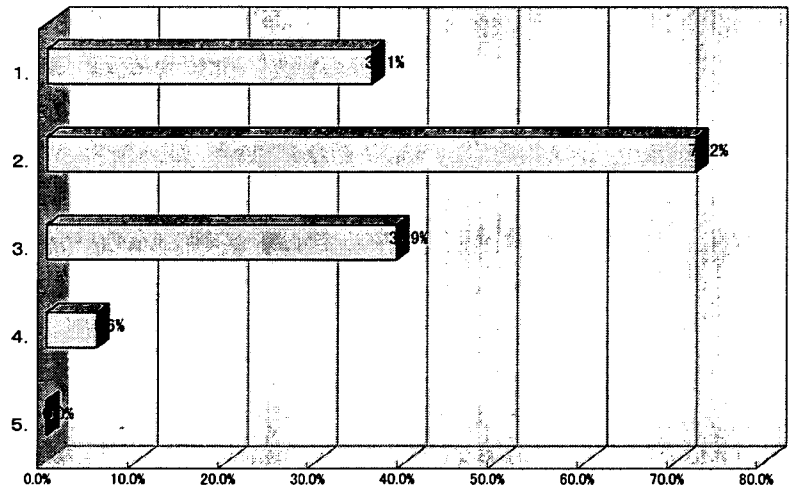
大分 = 3 7



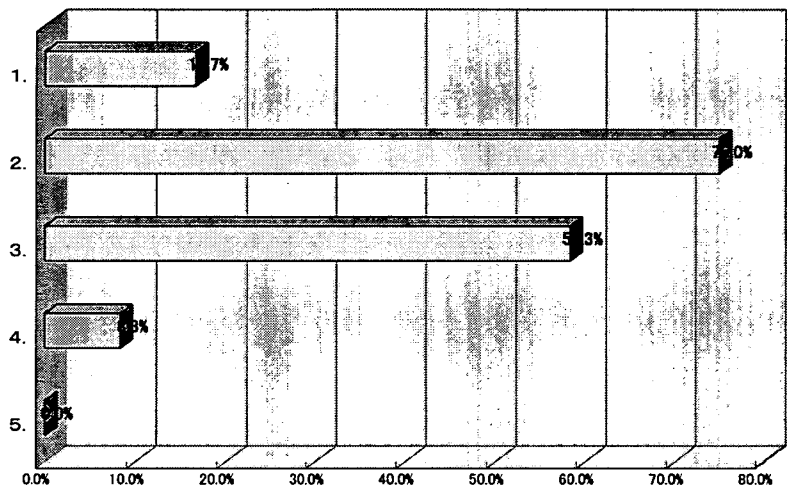
札幌 = 4 1



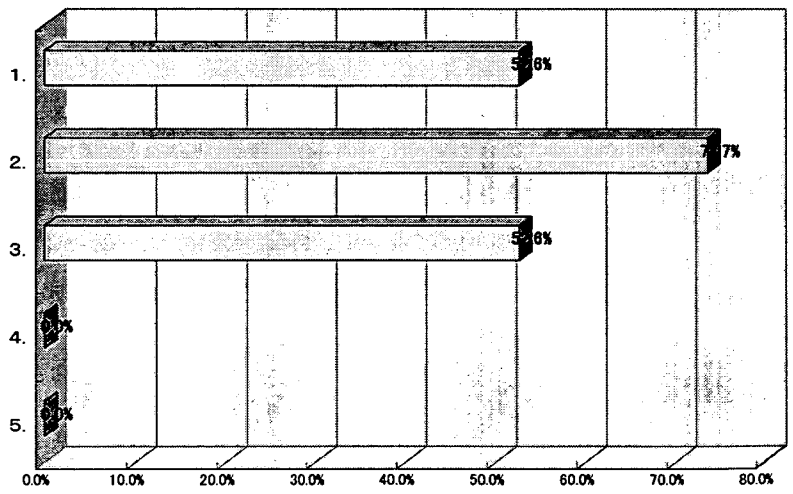
千葉 = 3 6



盛岡 = 1 2

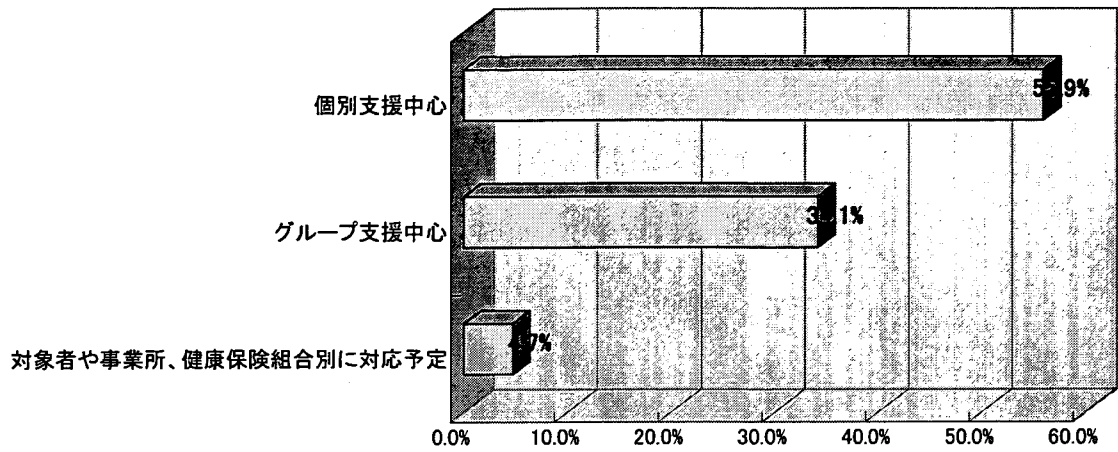


東京 = 1 9

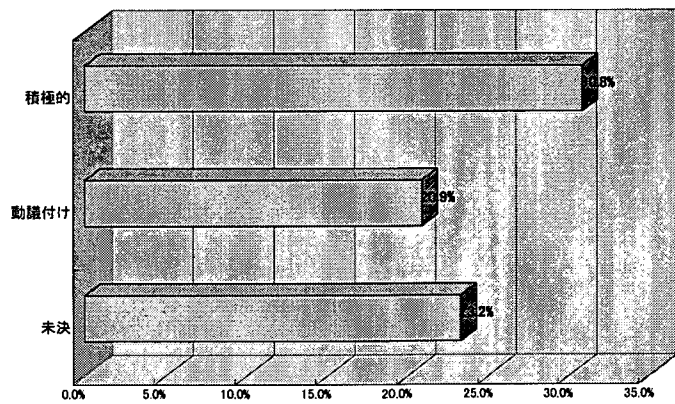


8) 初回面接では、グループ集団面接を中心にしますか、それとも個別面接を中心に実施する予定ですか。支援区分ごとに該当箇所に○をつけて下さい。

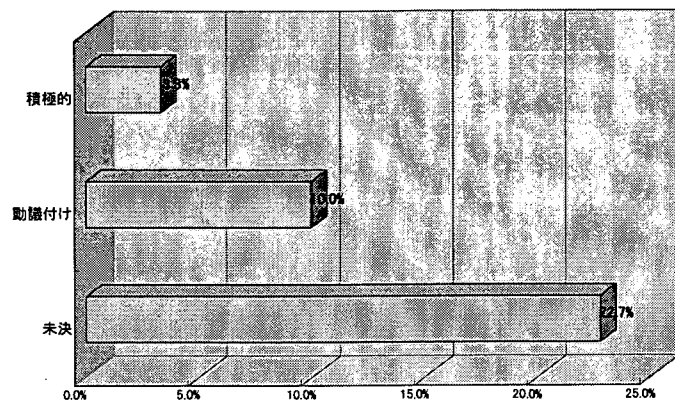
全体 = 211



個別支援

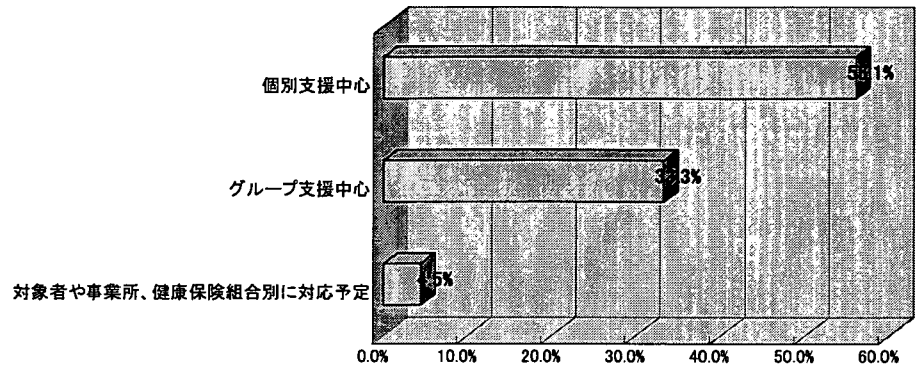


グループ支援

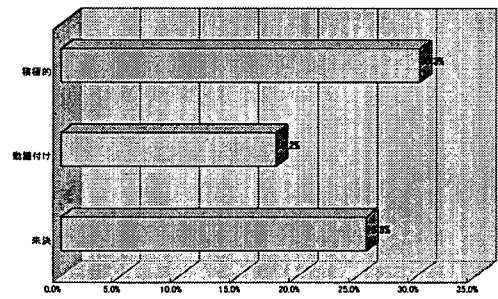


○ 以下、各地の状況

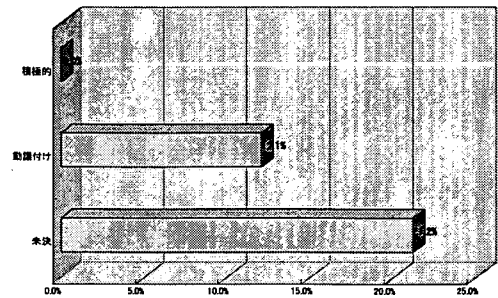
大阪= 6 6



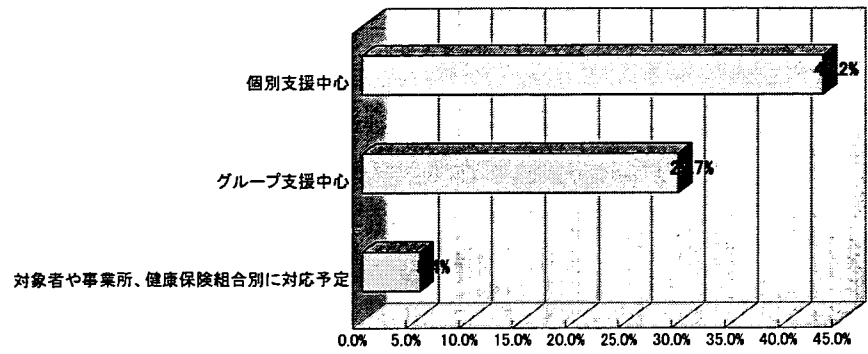
個別支援



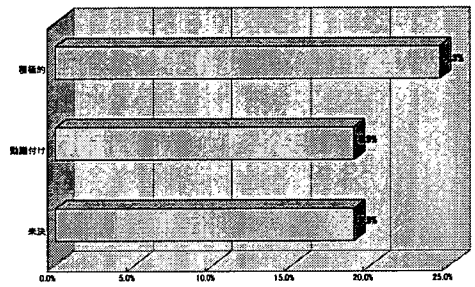
グループ支援



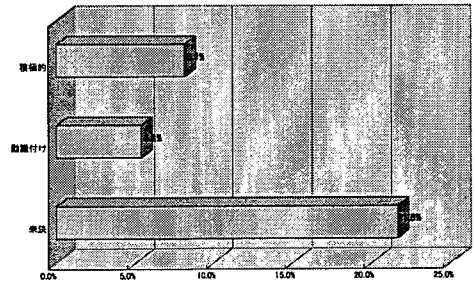
大分= 37

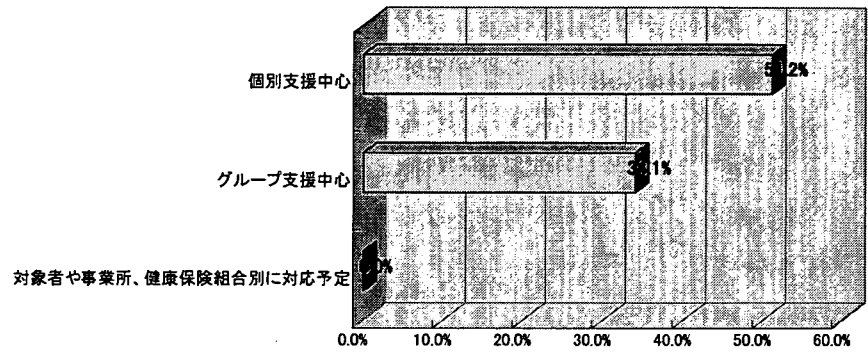


個別支援

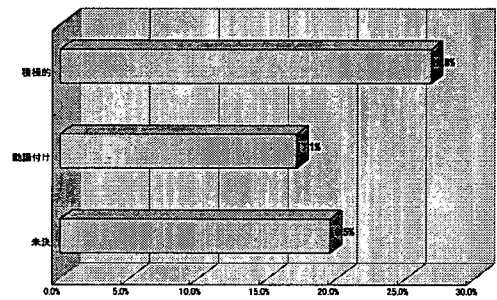


グループ支援

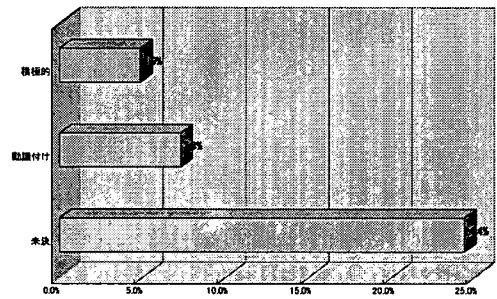


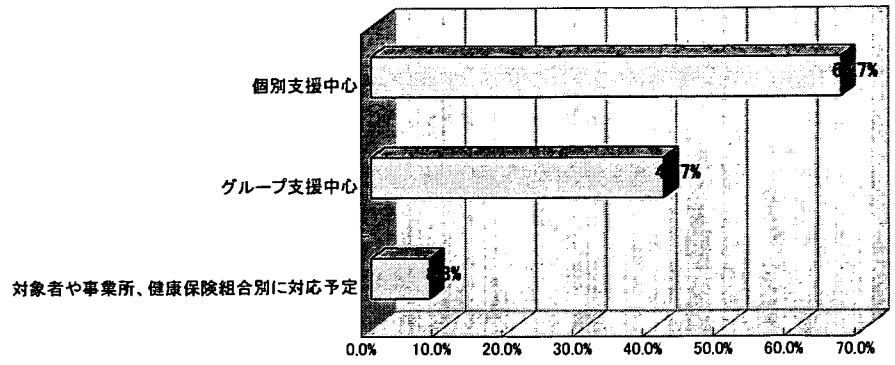


個別支援

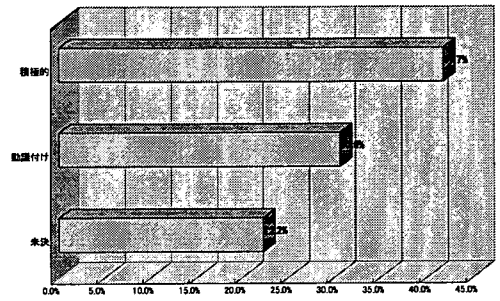


グループ支援

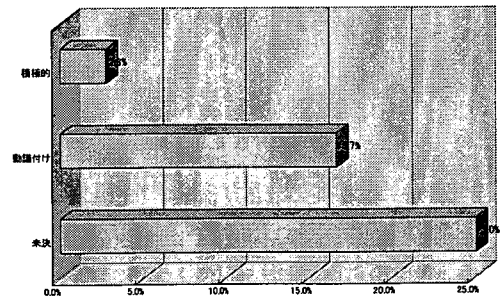


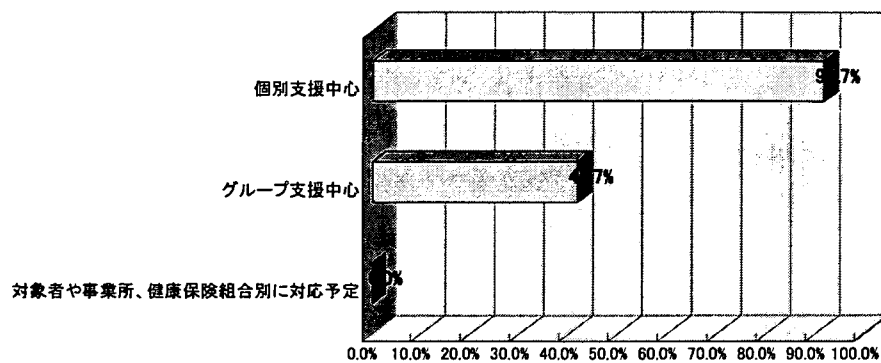


個別支援

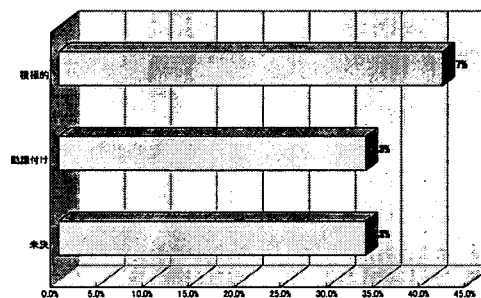


グループ支援

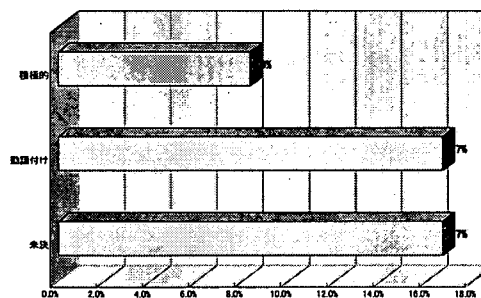


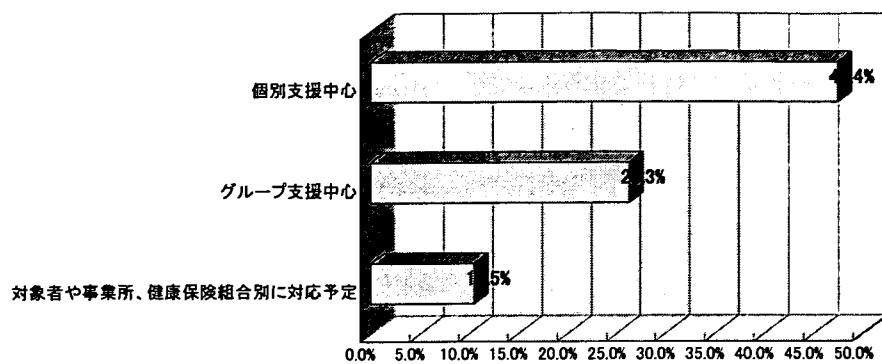


個別支援

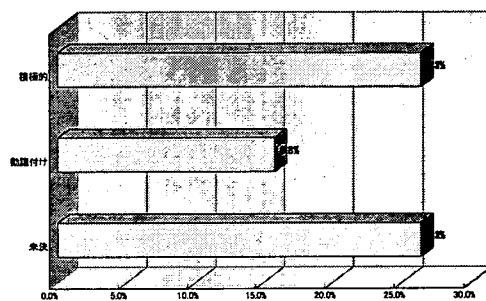


グループ支援

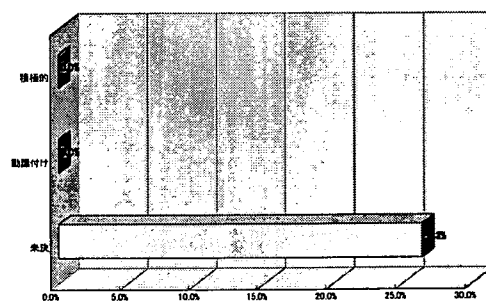




個別支援

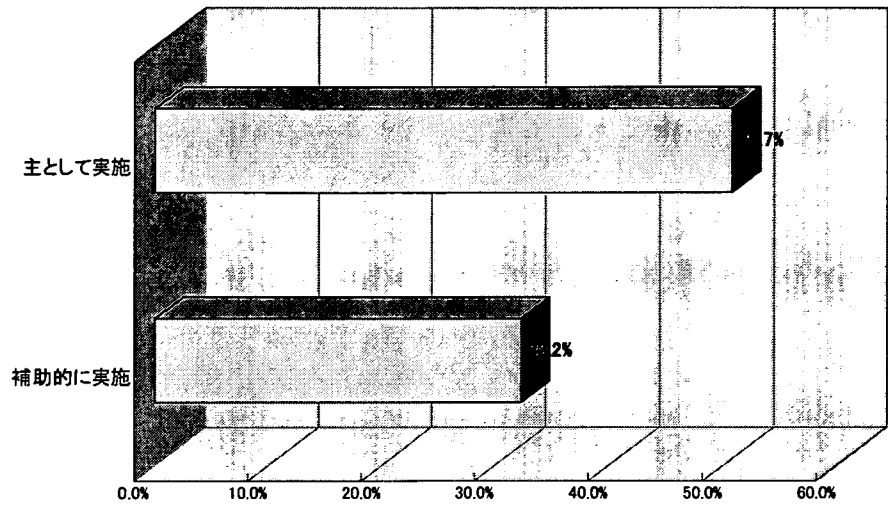


グループ支援

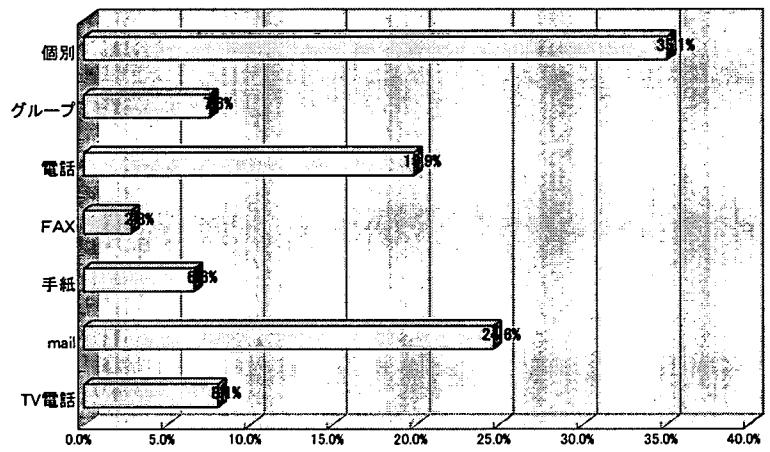


9) 継続支援はどのような方法で行う予定ですか

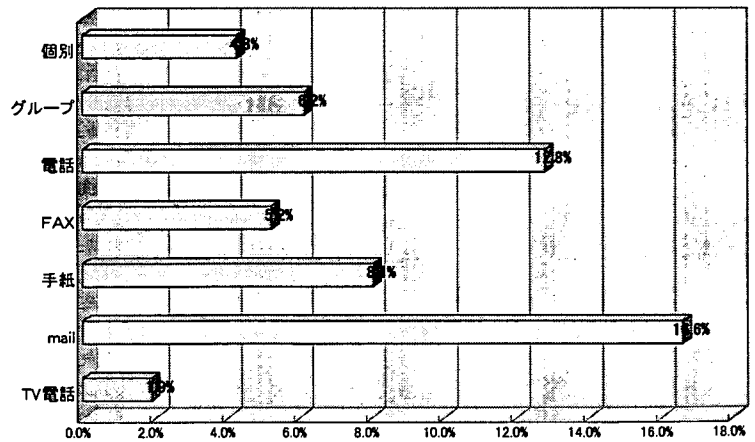
全体 = 211



主として実施

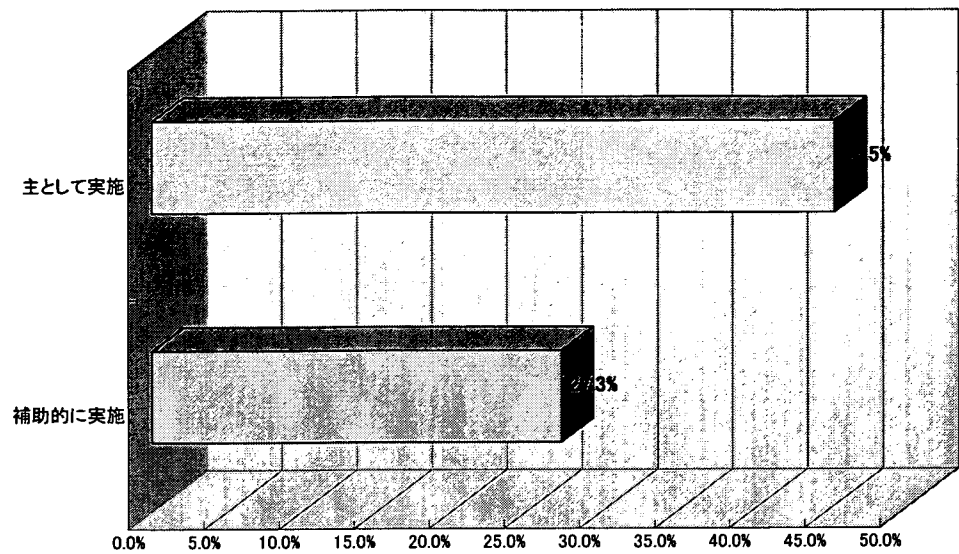


補助的に実施

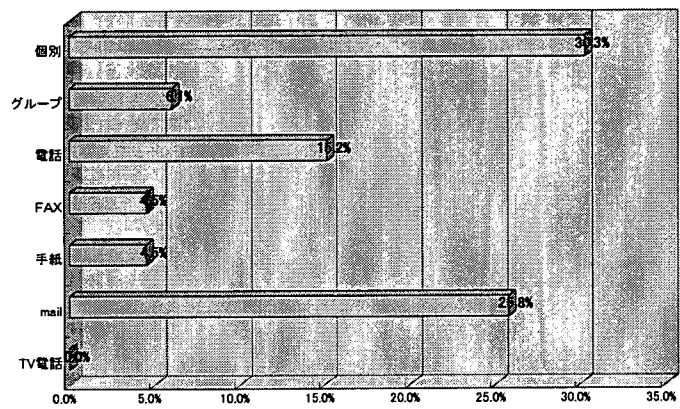


○ 以下、各地の状況

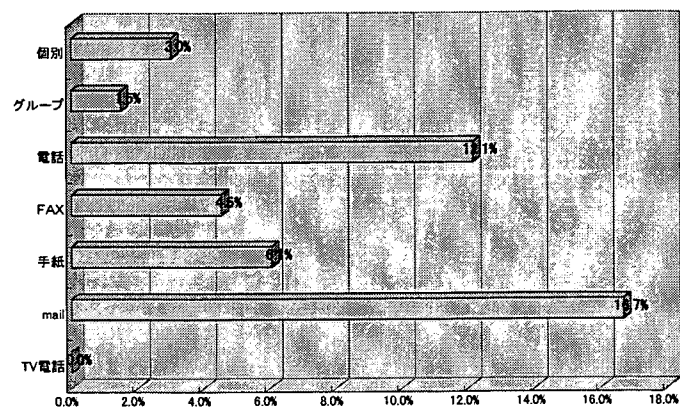
大阪= 6 6



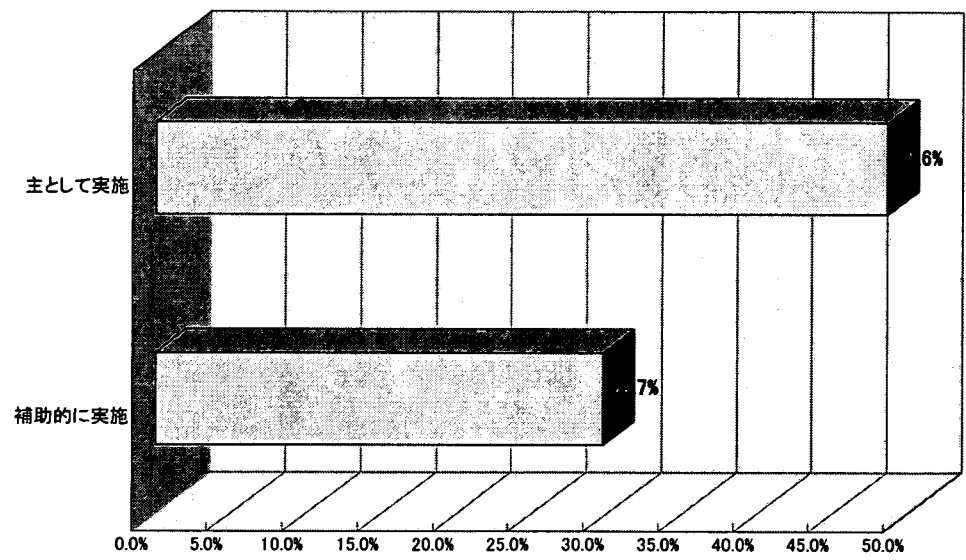
主として実施



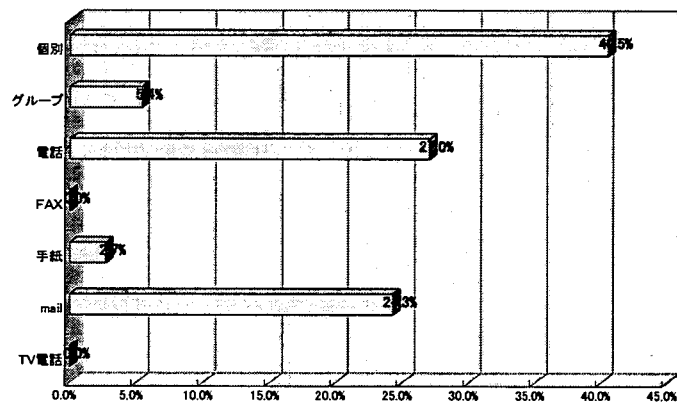
補助的に実施



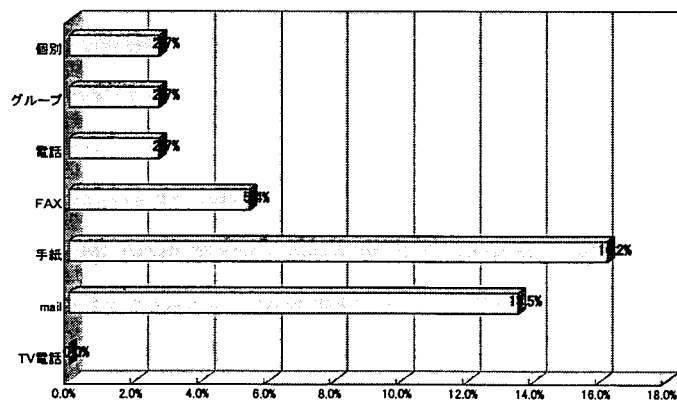
大分 = 37



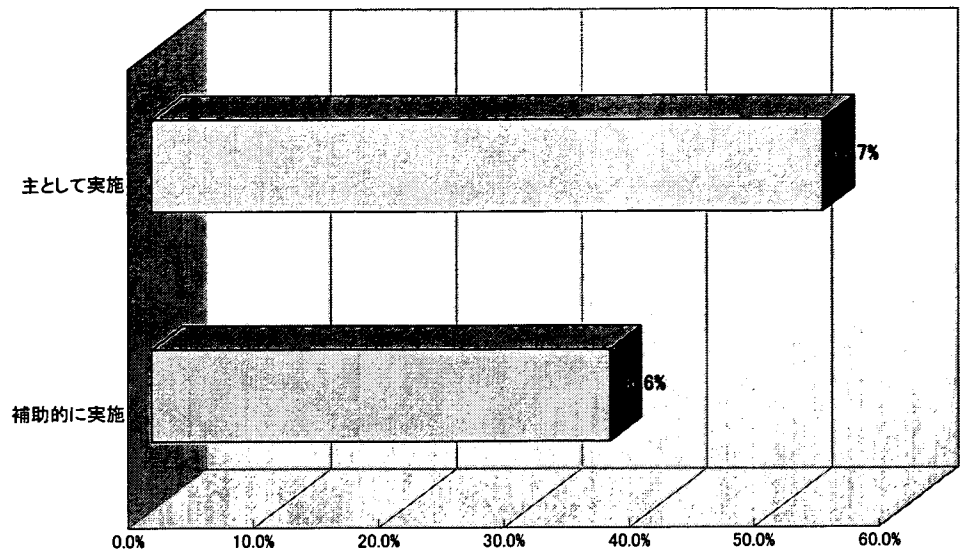
主として実施



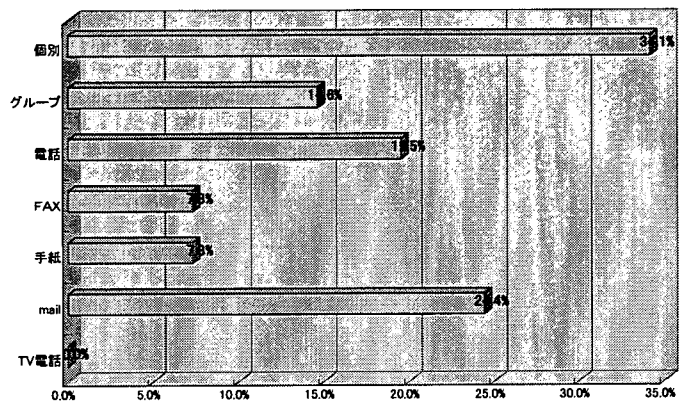
補助的に実施



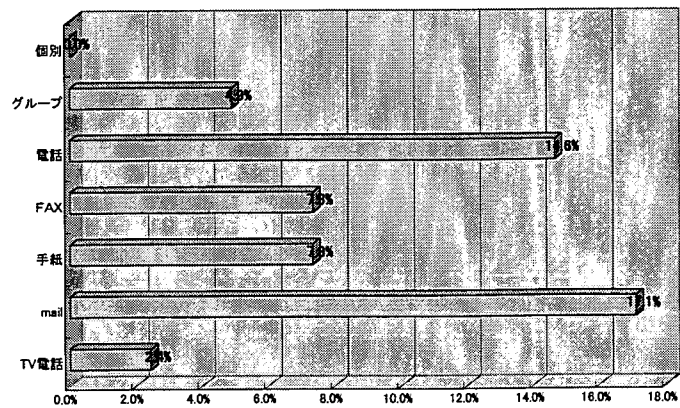
札幌= 4 1



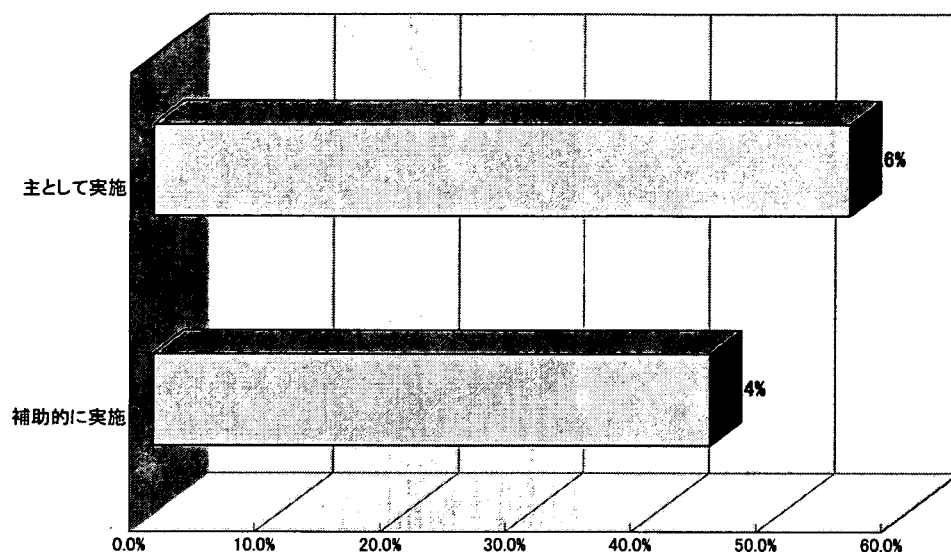
主として実施



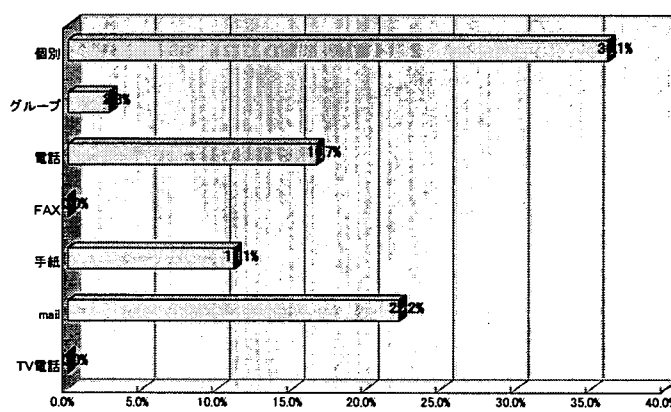
補助的に実施



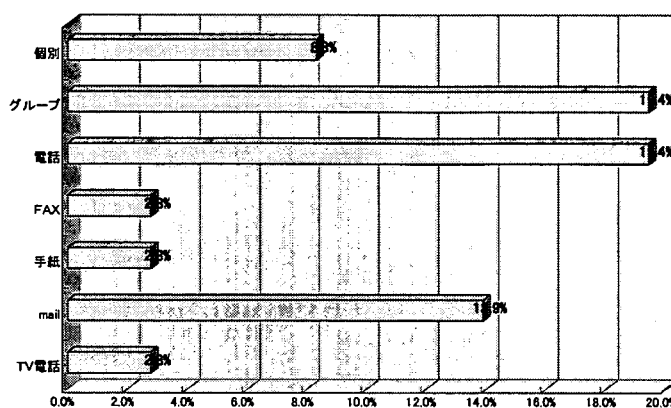
千葉 = 36

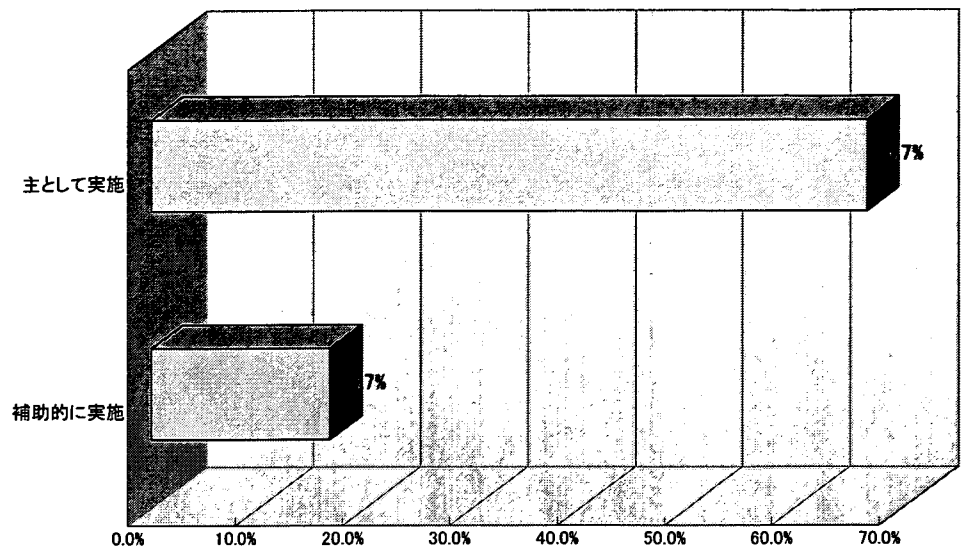


主として実施

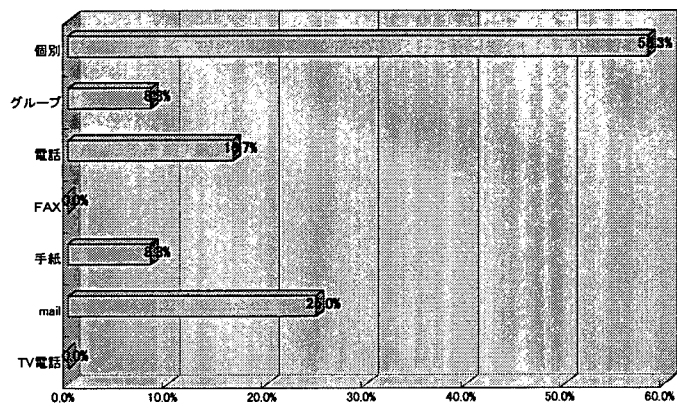


補助的に実施

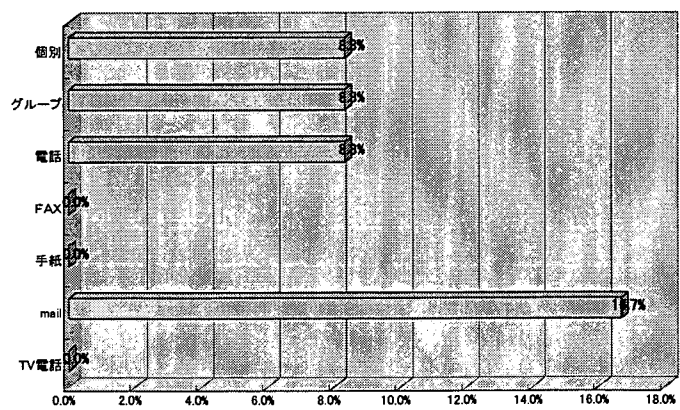




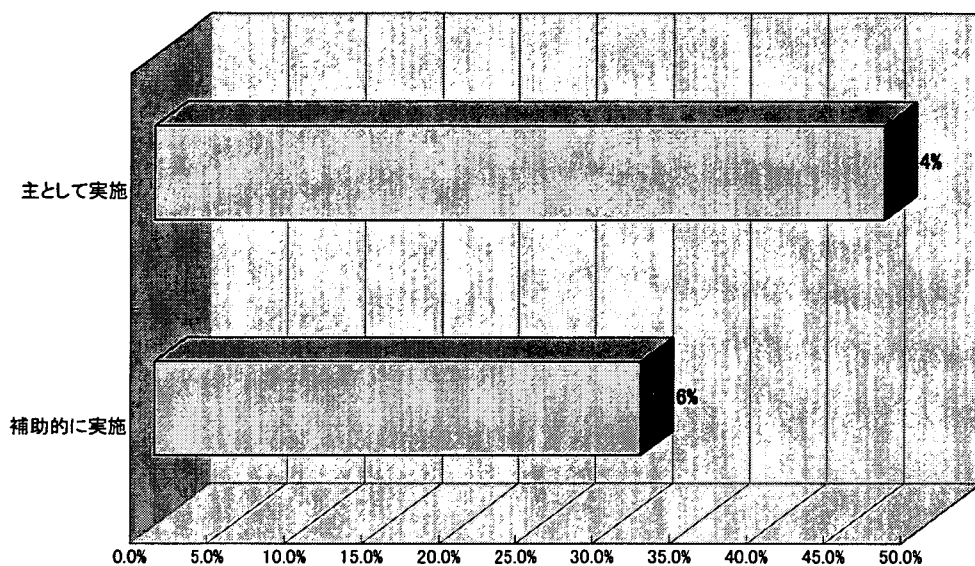
主として実施



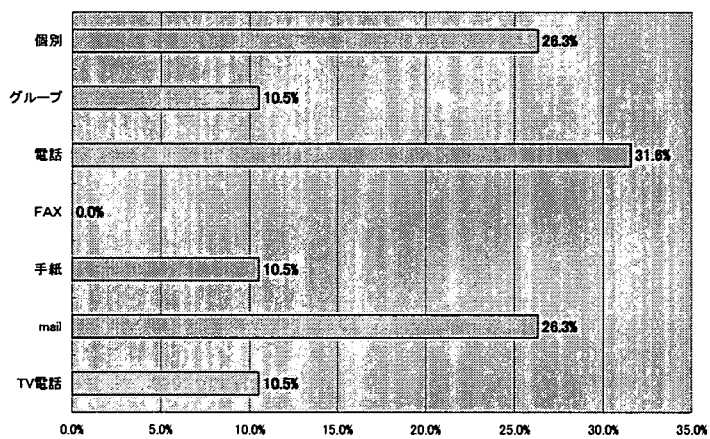
補助的に実施



東京 = 19



主として実施



補助的に実施

