

目 次

1. 難知性疾患の診療件数	1
2. がんの診療件数	3
3. 手術の実施件数	7

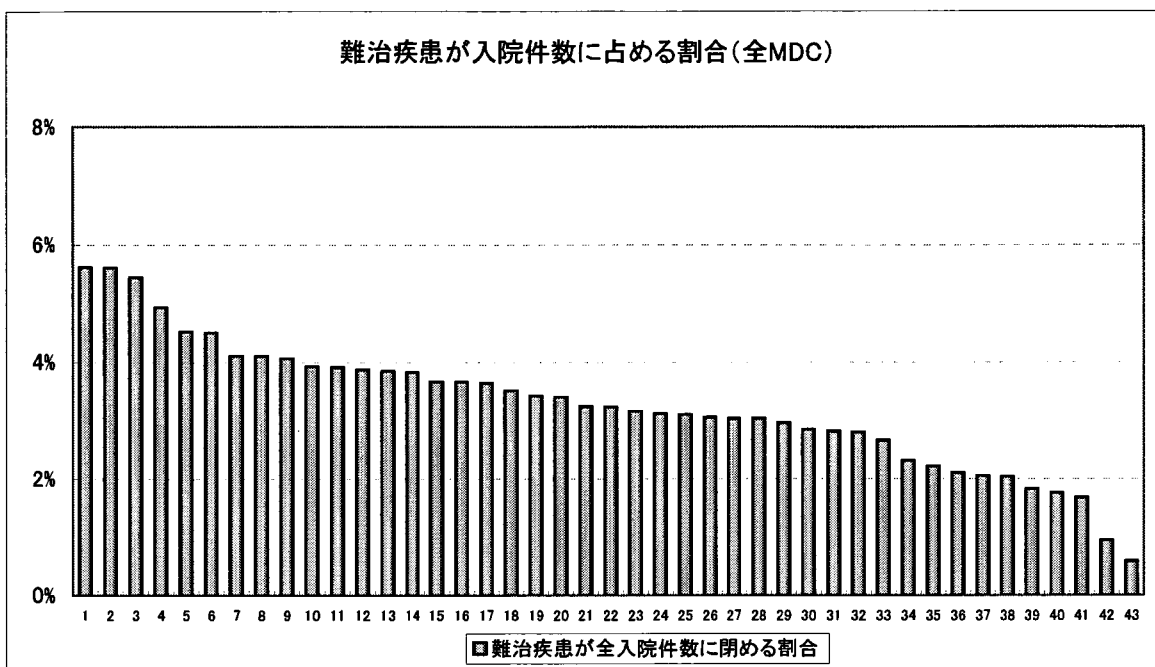
II-1. 難治性疾患の診療件数



難治疾患の診療



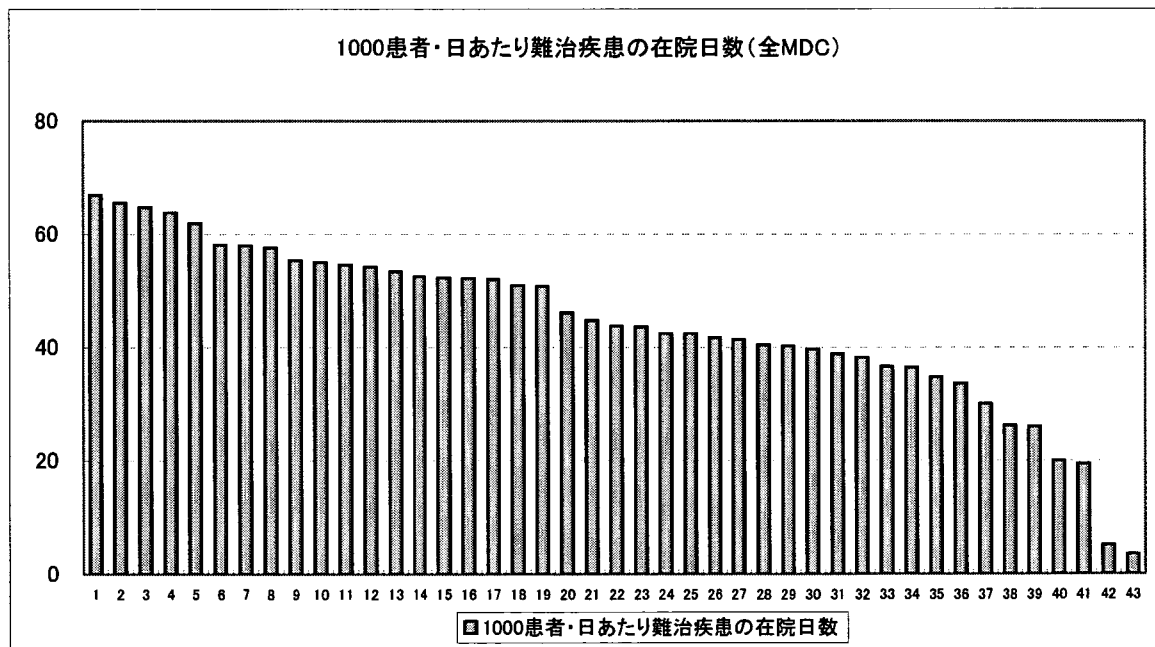
入院件数に占める割合



注)「最も医療資源を消費した傷病名」が難治疾患である症例の入院件数が全入院件数に占める割合



1000患者・日あたりの「難治疾患」症例の在院日数



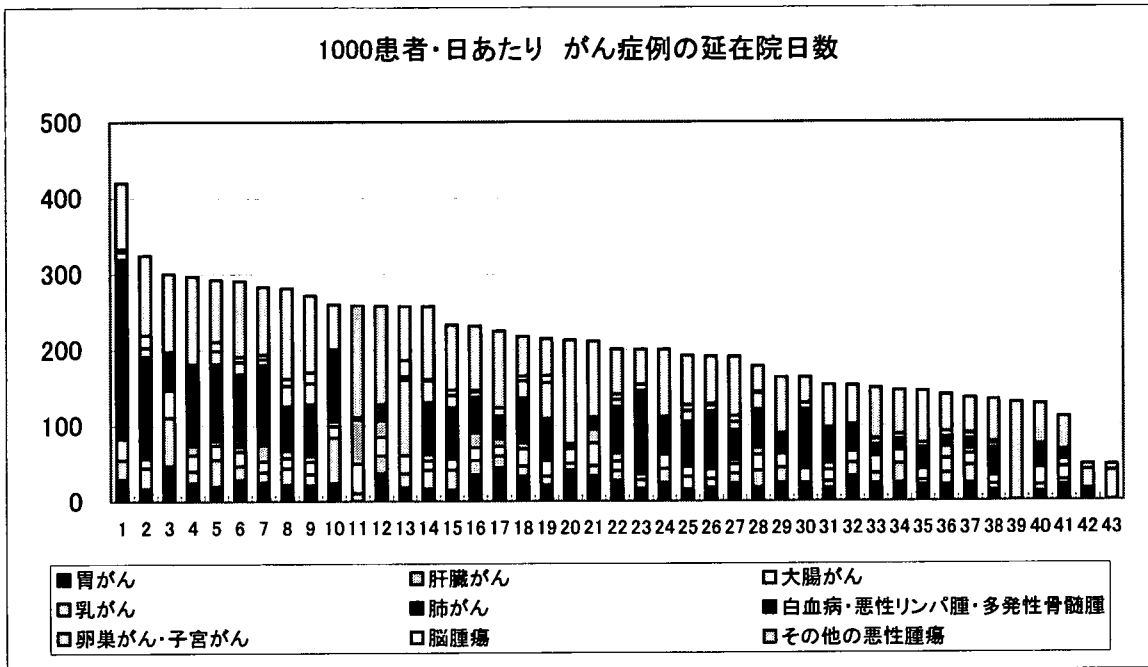
注)「最も医療資源を消費した傷病名」が難治疾患である症例の延在院日数が全入院症例の延在院日数に占める割合

II-2. がんの診療件数



がんの診療2

[1000患者・日あたり]がん症例の延在院日数



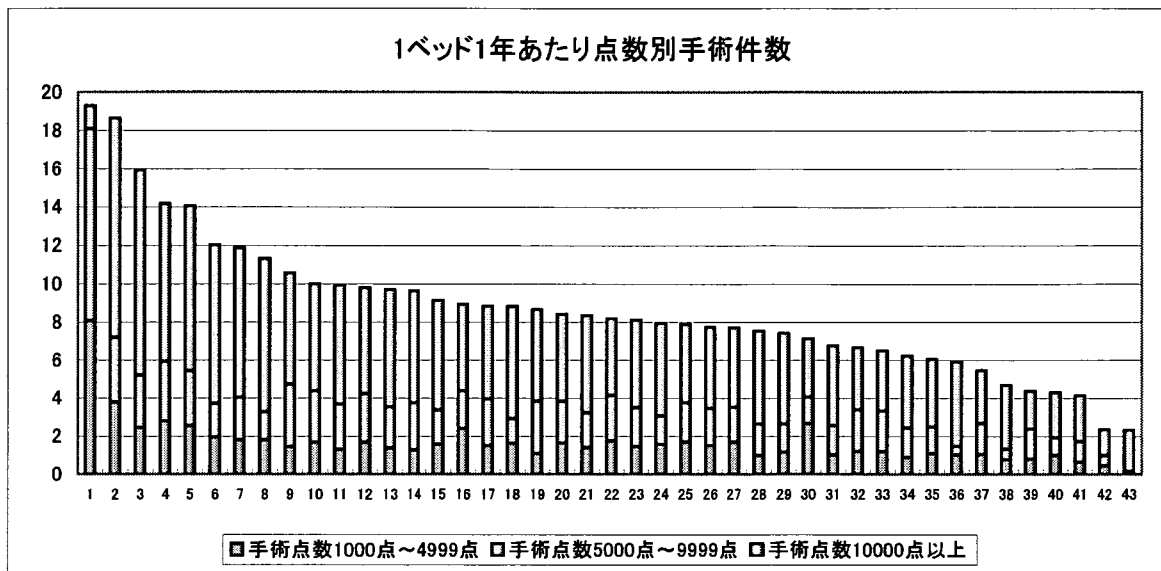
II-3. 手術の実施件数



年間1病床あたり手術件数（診療報酬点数別）



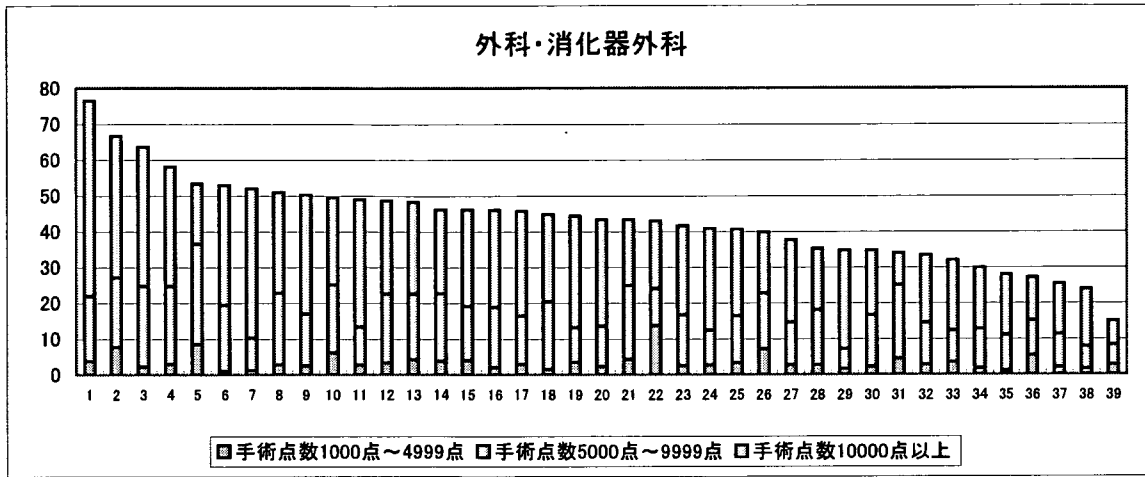
全診療科



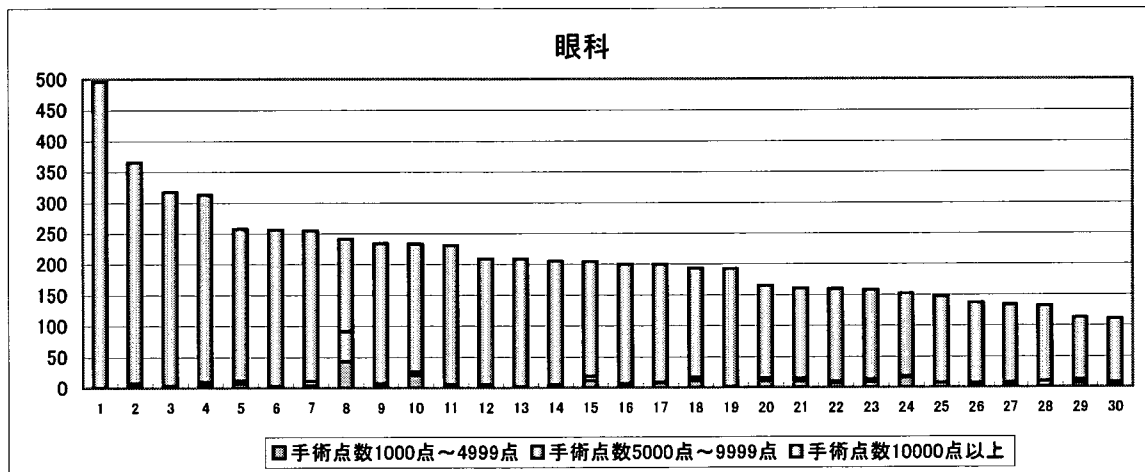


1000患者・日あたり手術件数1（診療報酬点数別）

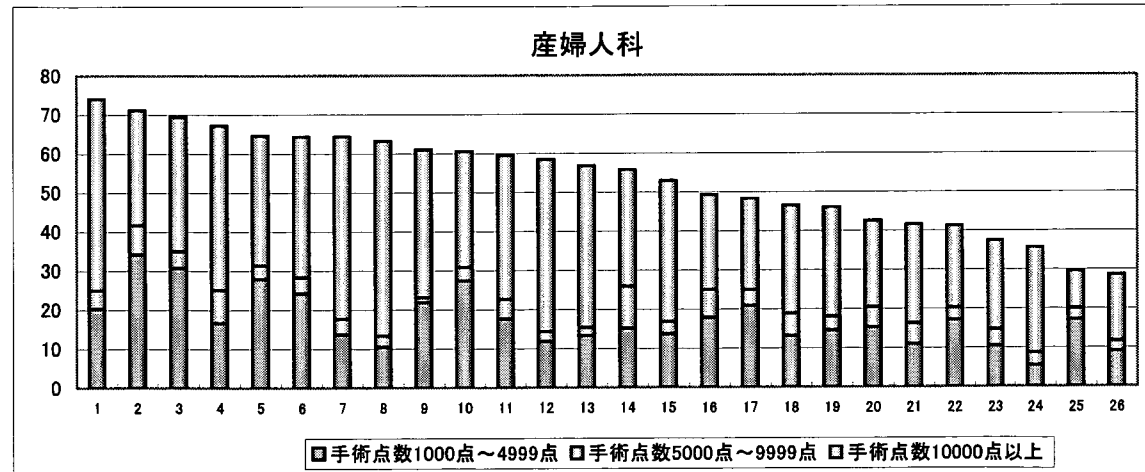
外科・消化器外科



眼科



産婦人科

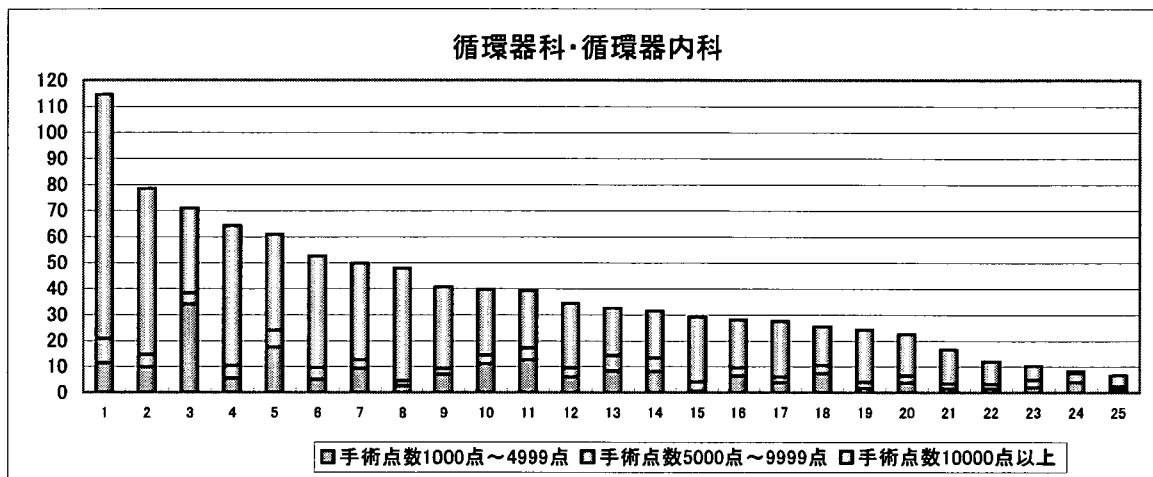




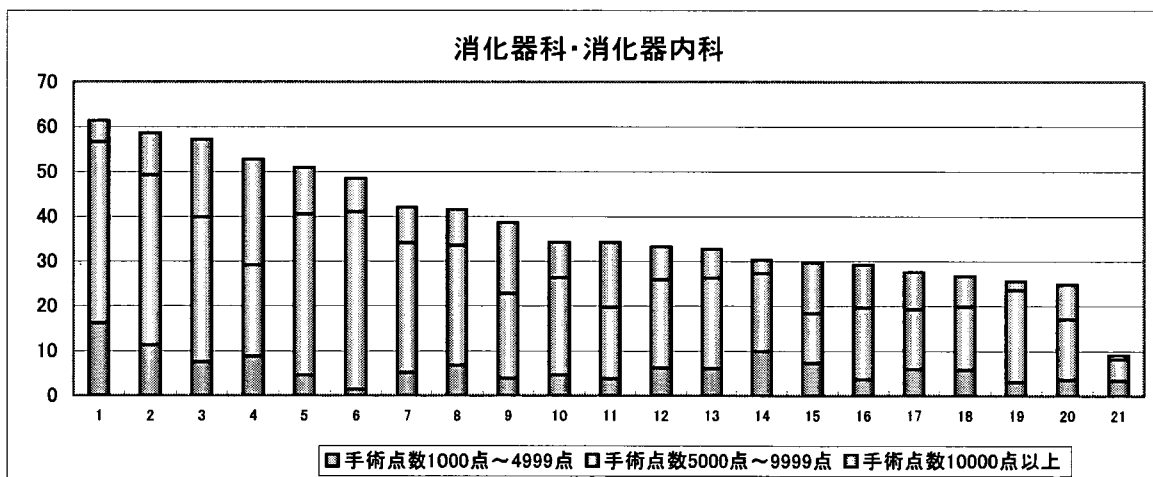
1000患者・日あたり手術件数2（診療報酬点数別）



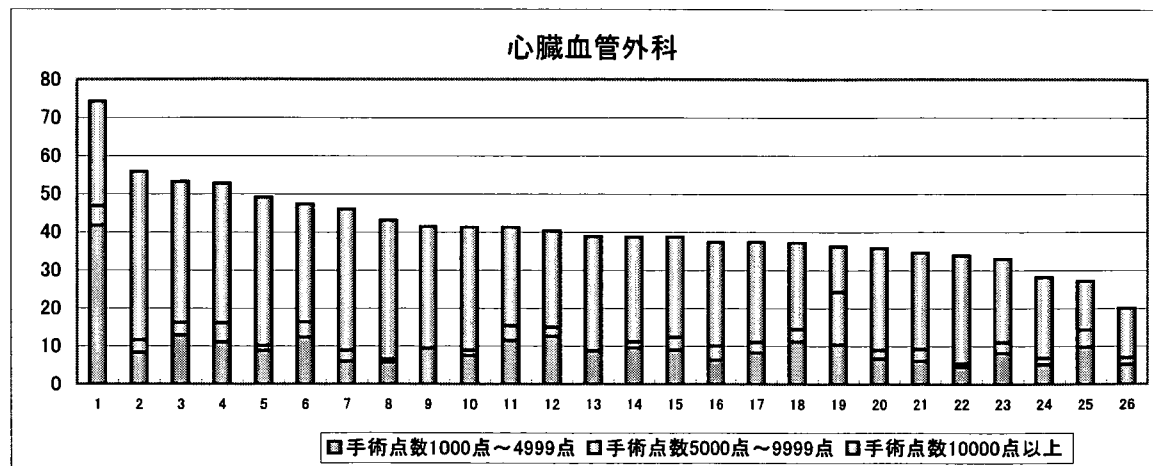
循環器科・循環器内科



消化器科・消化器内科

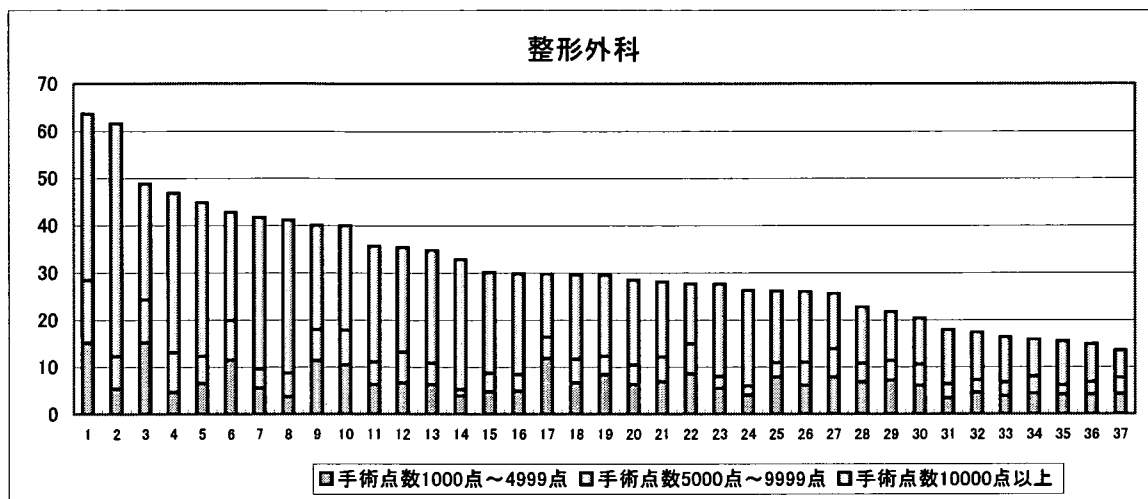


心臓血管外科

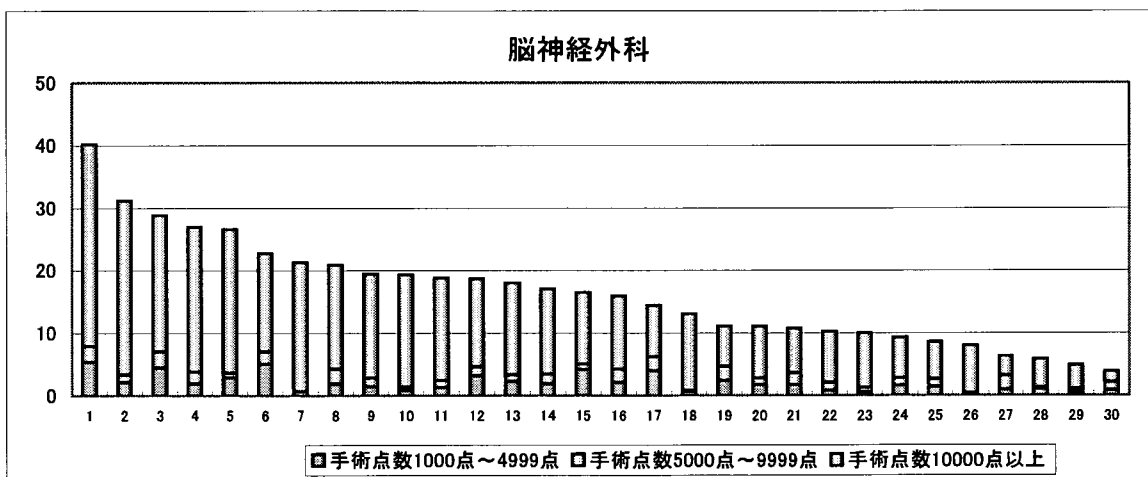


1000患者・日あたり手術件数3（診療報酬点数別）

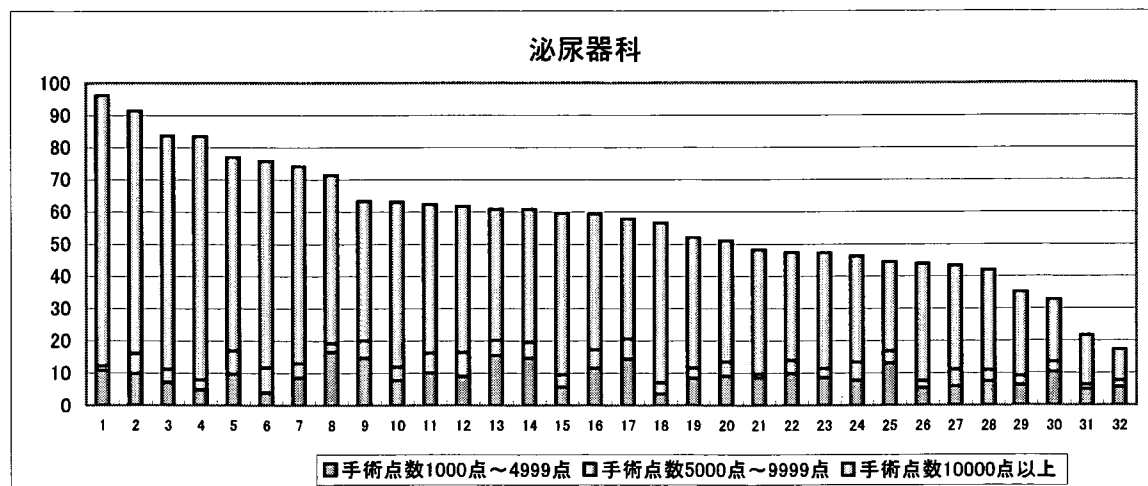
整形外科



脳神経外科



泌尿器科

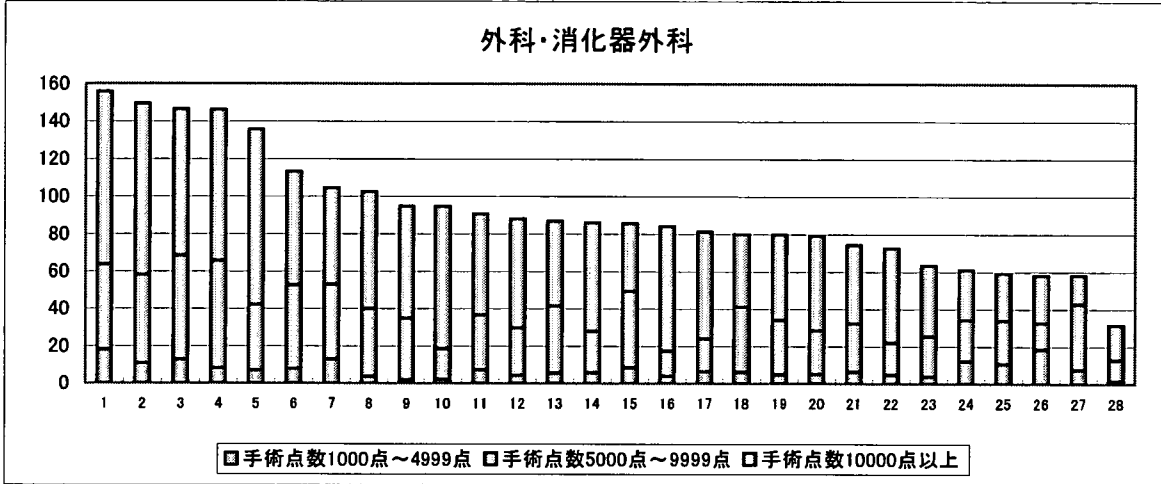




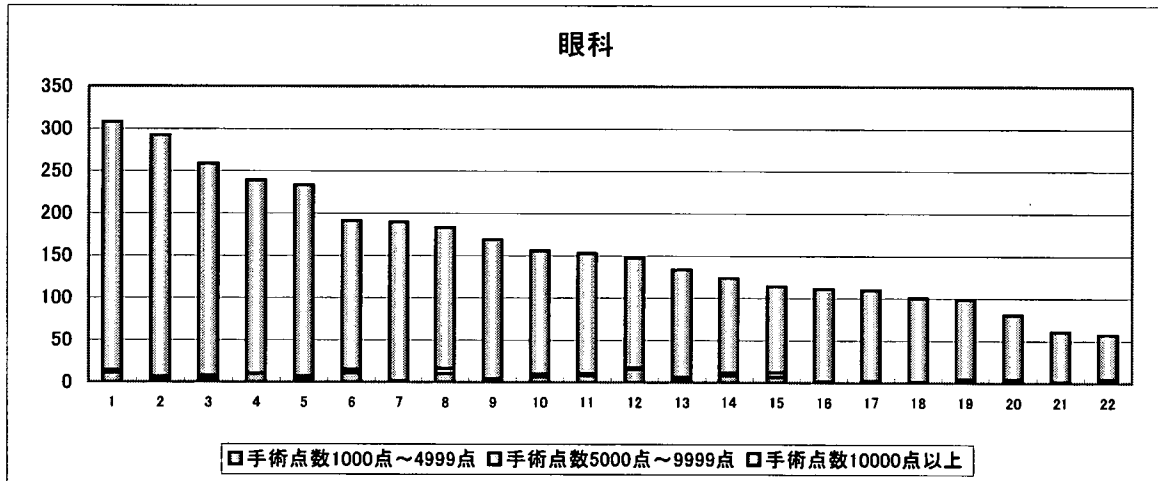
医師1人あたり手術件数1（診療報酬点数別）



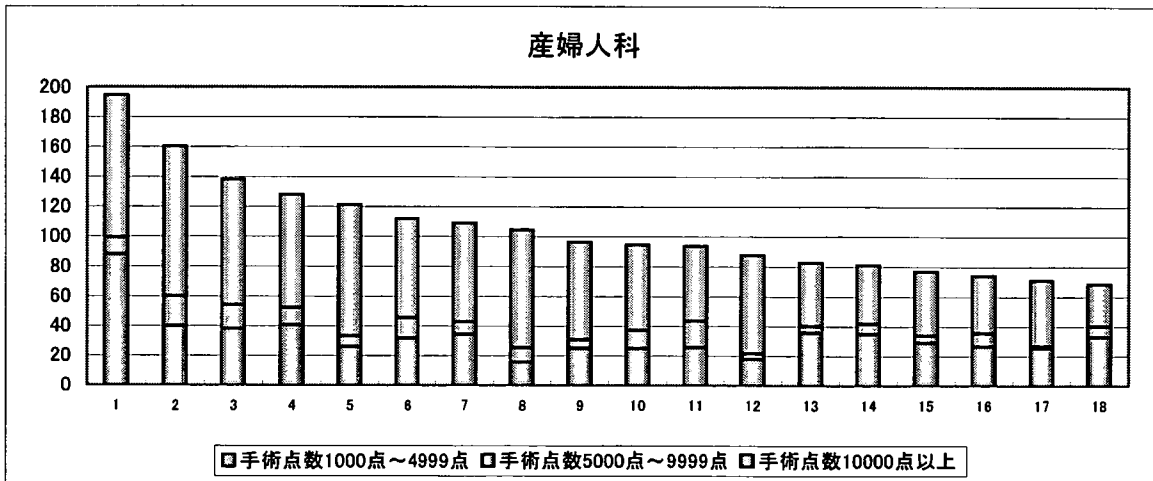
外科・消化器外科



眼科

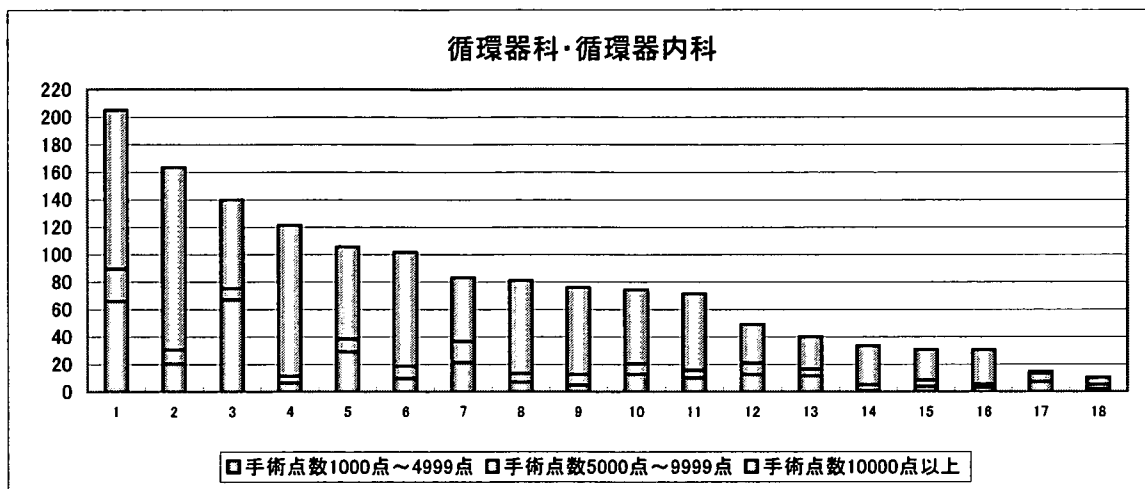


産婦人科

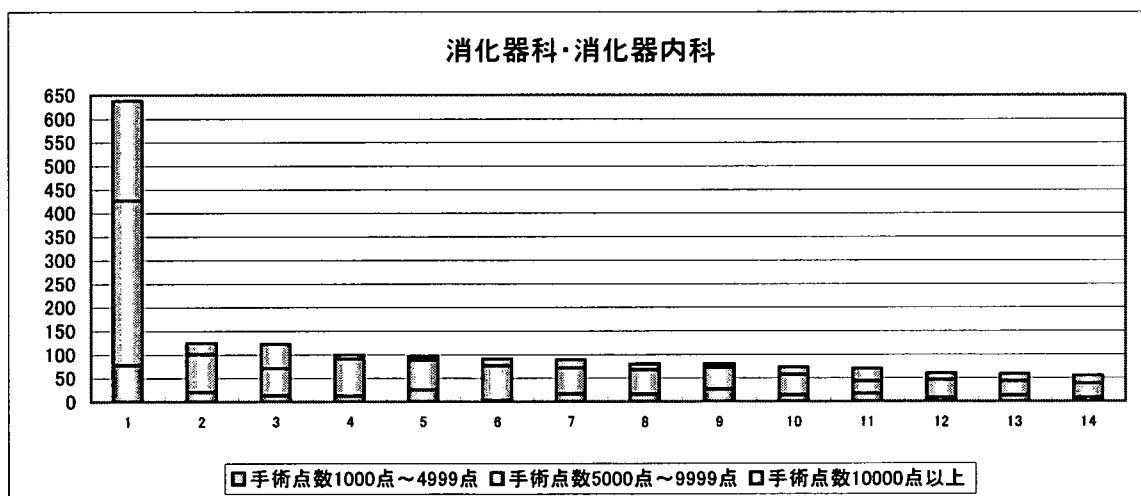


■ 医師1人あたり手術件数2（診療報酬点数別）

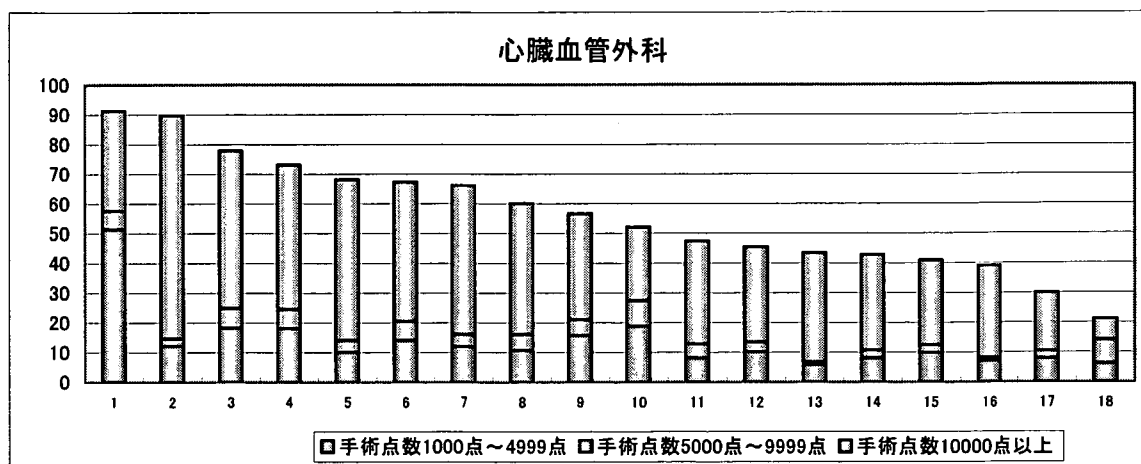
循環器科・循環器内科



消化器科・消化器内科



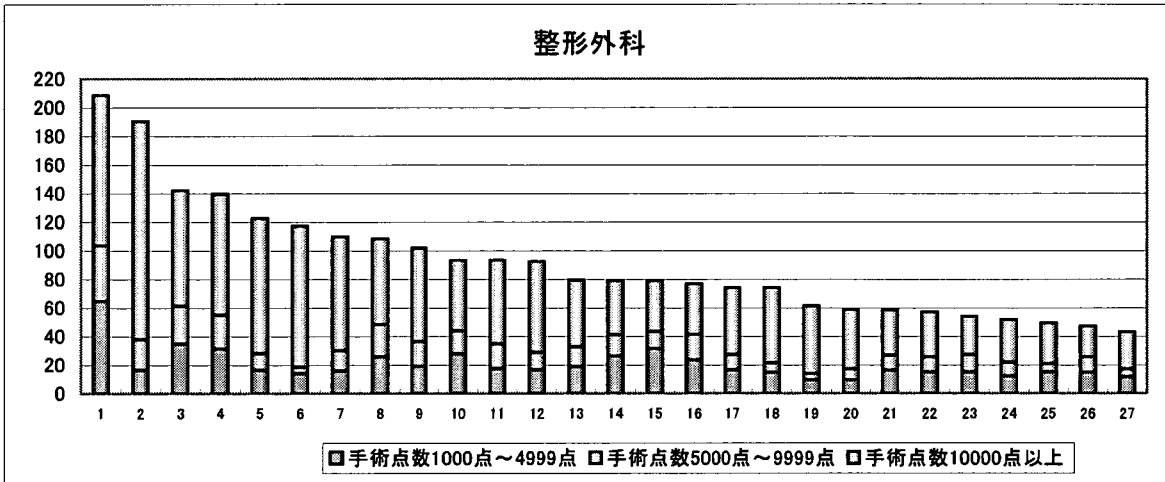
心臓血管外科



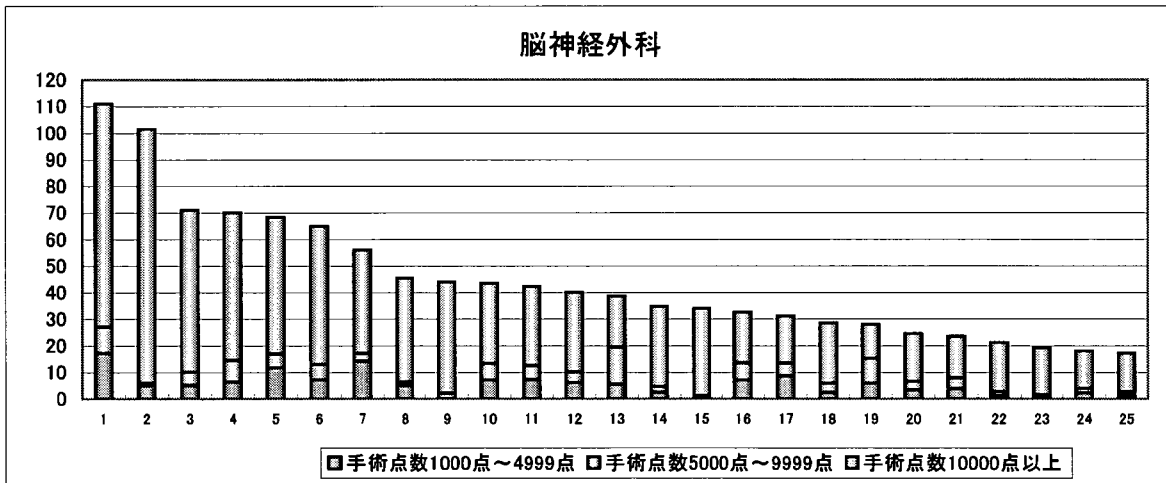


医師1人あたり手術件数3（診療報酬点数別）

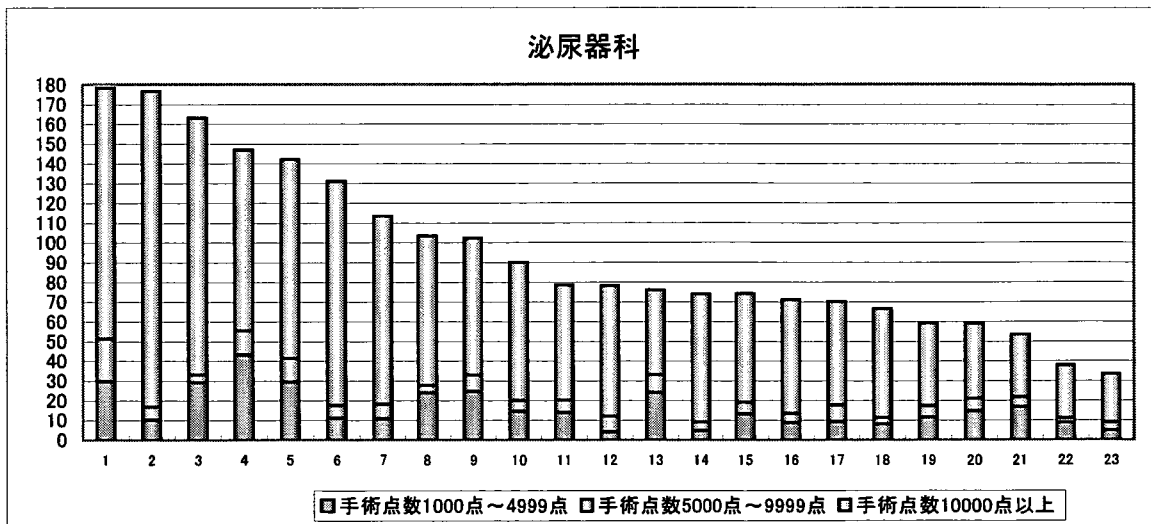
整形外科



脳神経外科



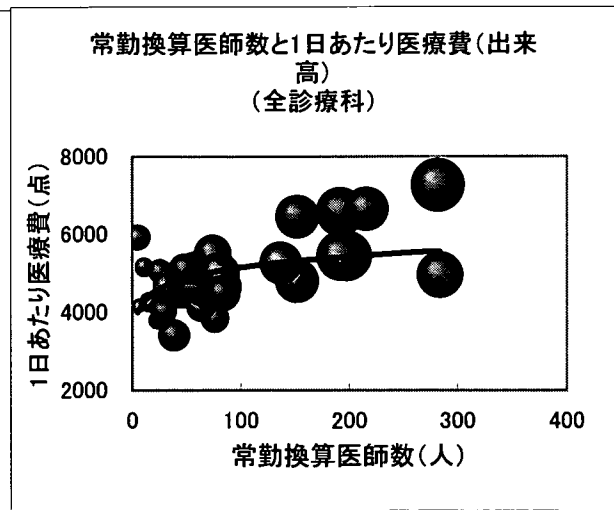
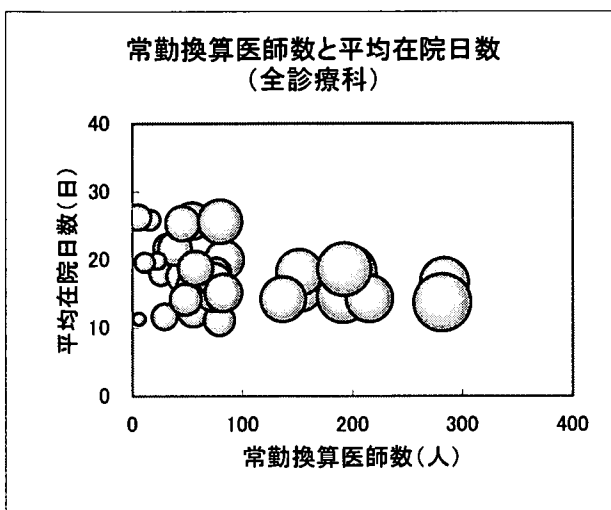
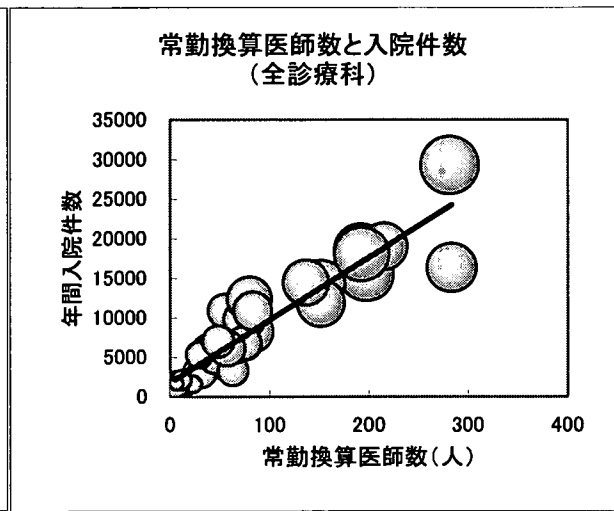
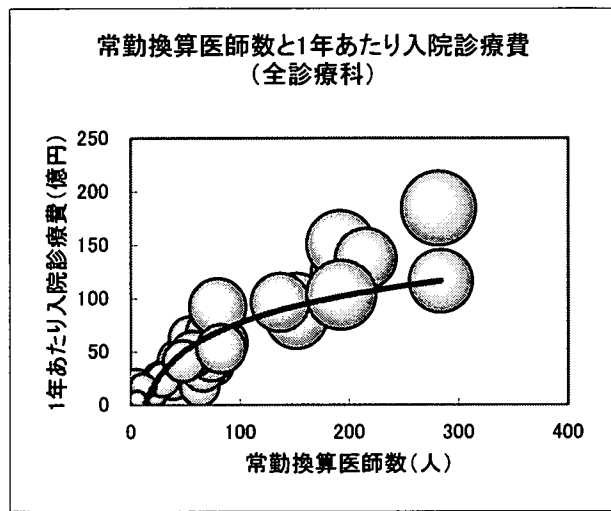
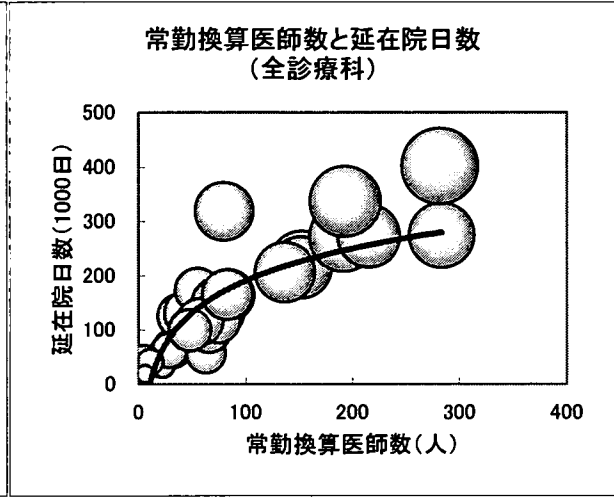
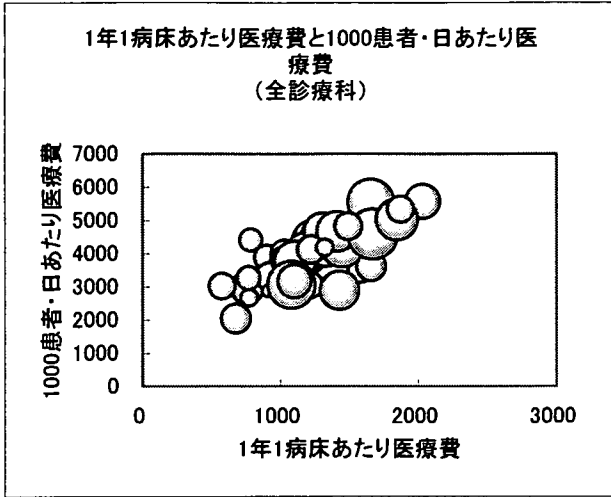
泌尿器科



III. 病院の医師数と診療パフォーマンスの関係の検討

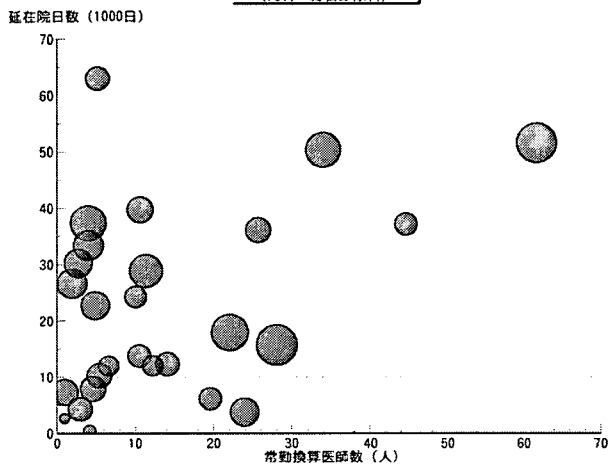


全診療科（病院全体）

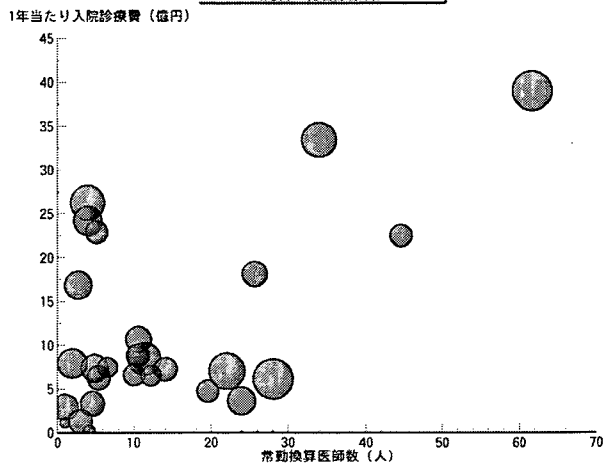


内科・総合診療科

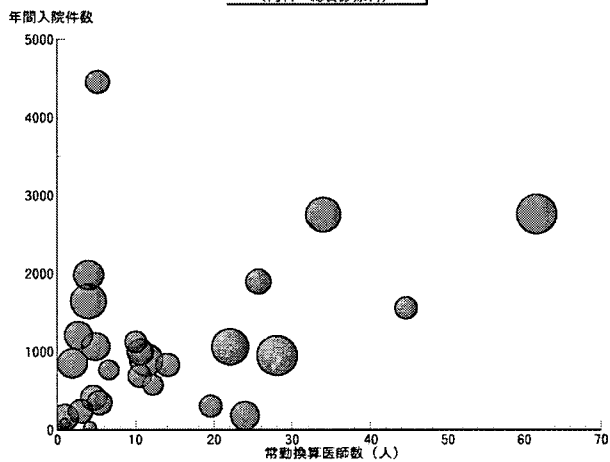
常勤換算医師数と延在院日数
(内科・総合診療科)



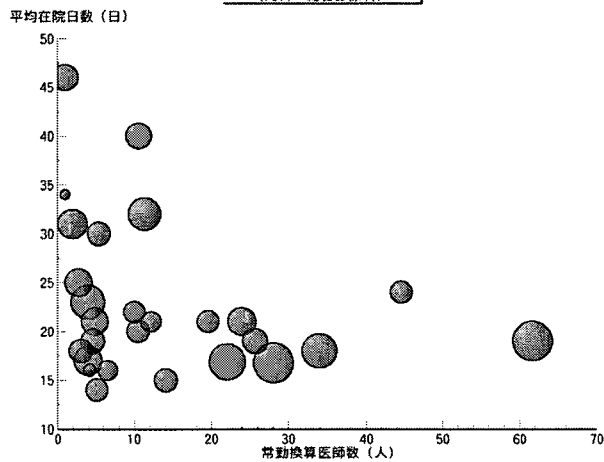
常勤換算医師数と1年当たり入院診療費
(内科・総合診療科)



常勤換算医師数と年間入院件数
(内科・総合診療科)

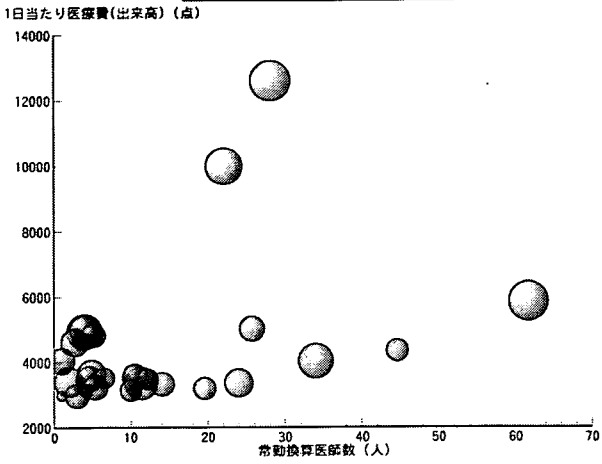


常勤換算医師数と平均在院日数
(内科・総合診療科)

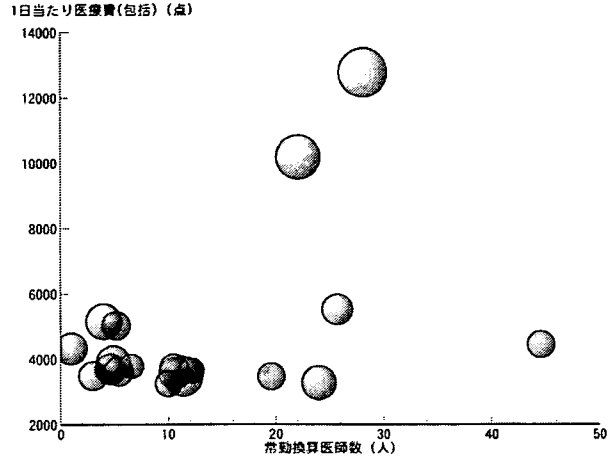


内科・総合診療科

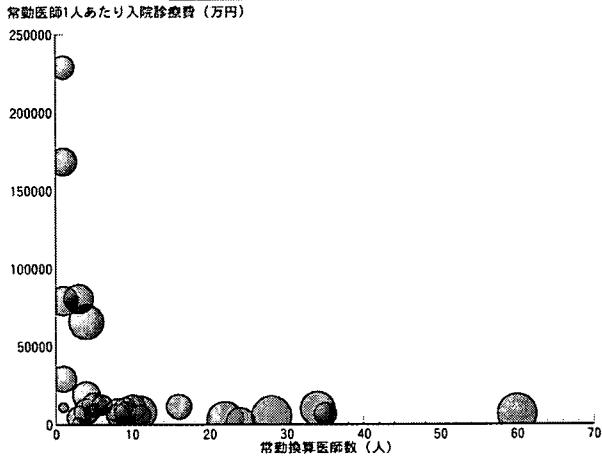
常勤換算医師数と1日当たり医療費(出来高)
(内科・総合診療科)



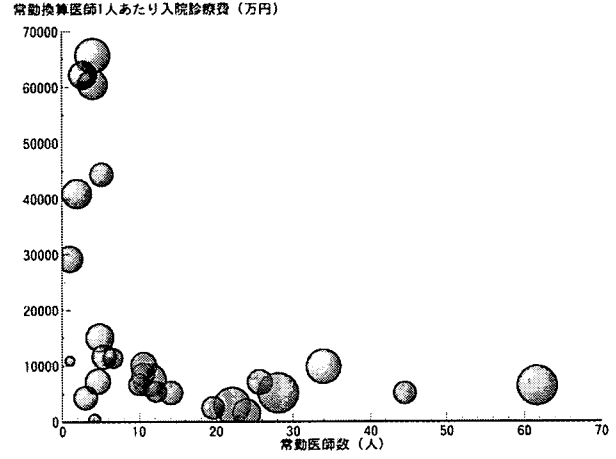
常勤換算医師数と1日当たり医療費(包括)
(内科・総合診療科)



常勤換算医師数と常勤医師1人あたり入院診療費
(内科・総合診療科)

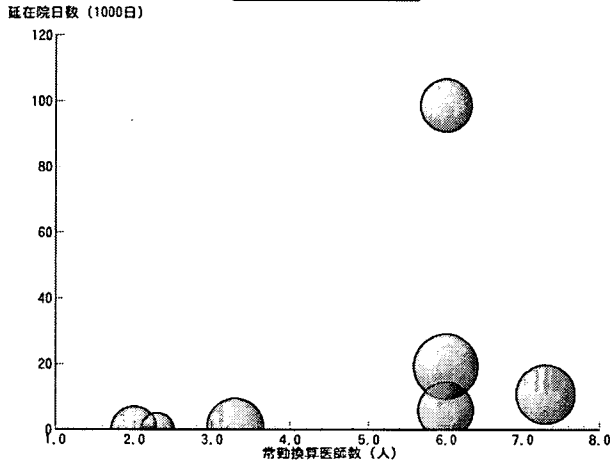


常勤医師数と常勤換算医師1人あたり入院診療費
(内科・総合診療科)

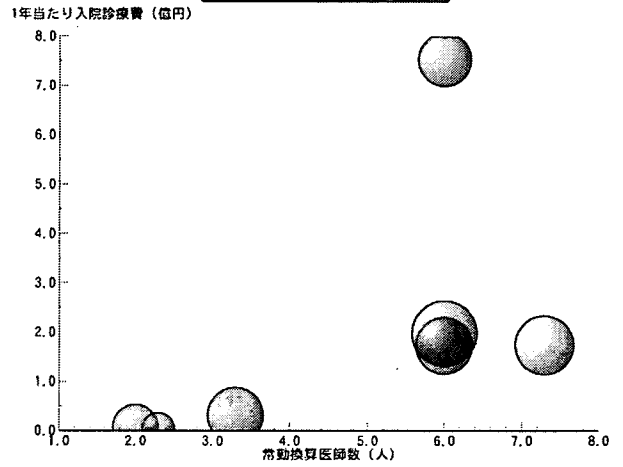


心療内科・精神科・神経科

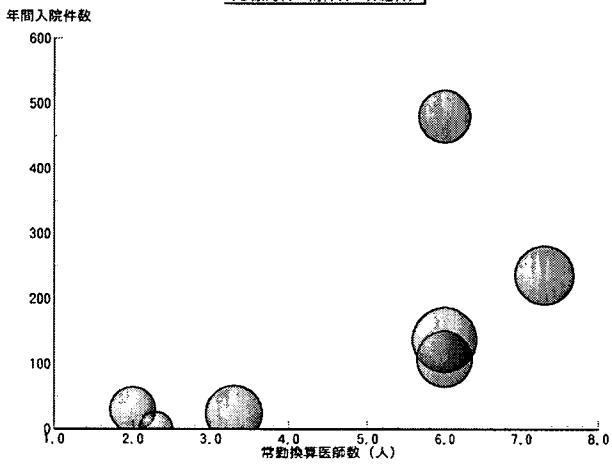
常勤換算医師数と延在院日数
(心療内科・精神科・神経科)



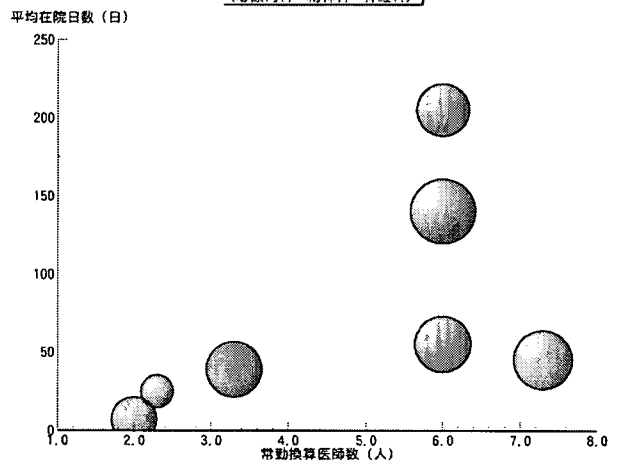
常勤換算医師数と1年当たり入院診療費
(心療内科・精神科・神経科)



常勤換算医師数と年間入院件数
(心療内科・精神科・神経科)

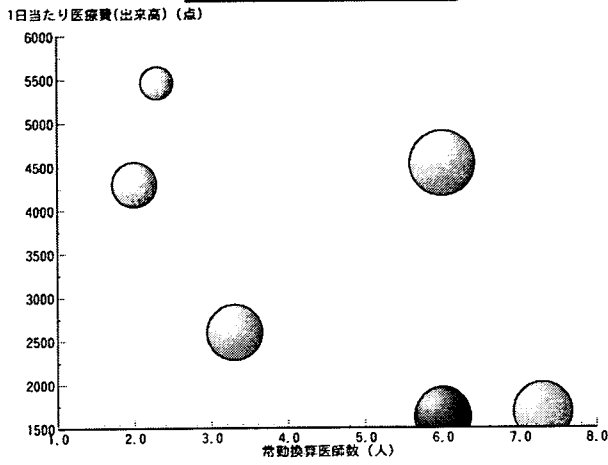


常勤換算医師数と平均在院日数
(心療内科・精神科・神経科)

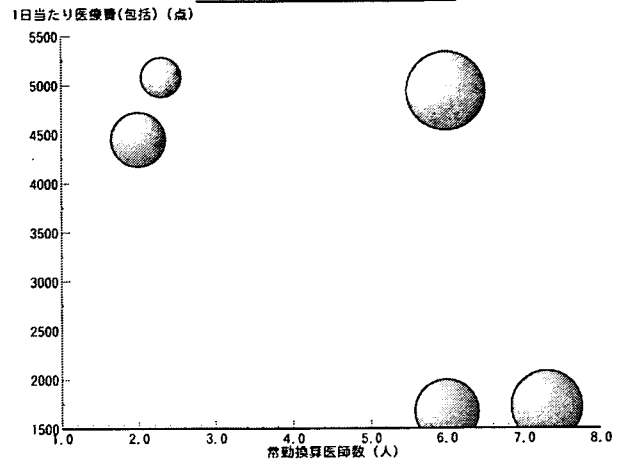


心療内科・精神科・神経科

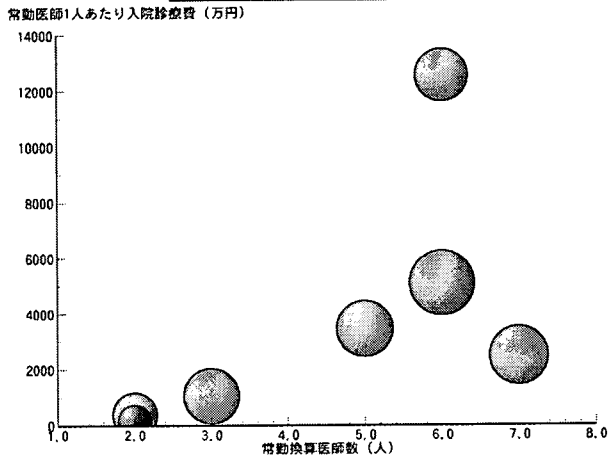
常勤換算医師数と1日当たり医療費(出来高)
(心療内科・精神科・神経科)



常勤換算医師数と1日当たり医療費(包括)
(心療内科・精神科・神経科)



常勤換算医師数と常勤医師1人あたり入院診療費
(心療内科・精神科・神経科)



常勤医師数と常勤換算医師1人あたり入院診療費
(心療内科・精神科・神経科)

