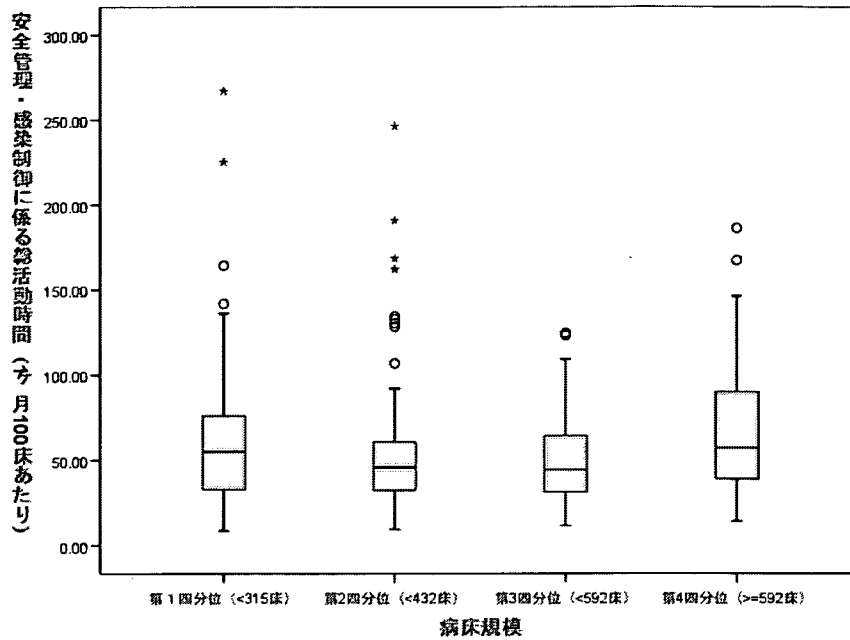


	度数	平均値	中央値	標準偏差	最小値	最大値
1 北海道	30	50.5	41.2	36.9	12.6	186.2
2 東北	39	51.1	37.8	43.9	11.7	246.4
3 関東信越	113	62.7	58.4	33.3	8.6	190.8
4 東海北陸	66	57.5	55.9	26.0	18.2	162.3
5 近畿	74	53.7	45.7	34.6	13.8	225.2

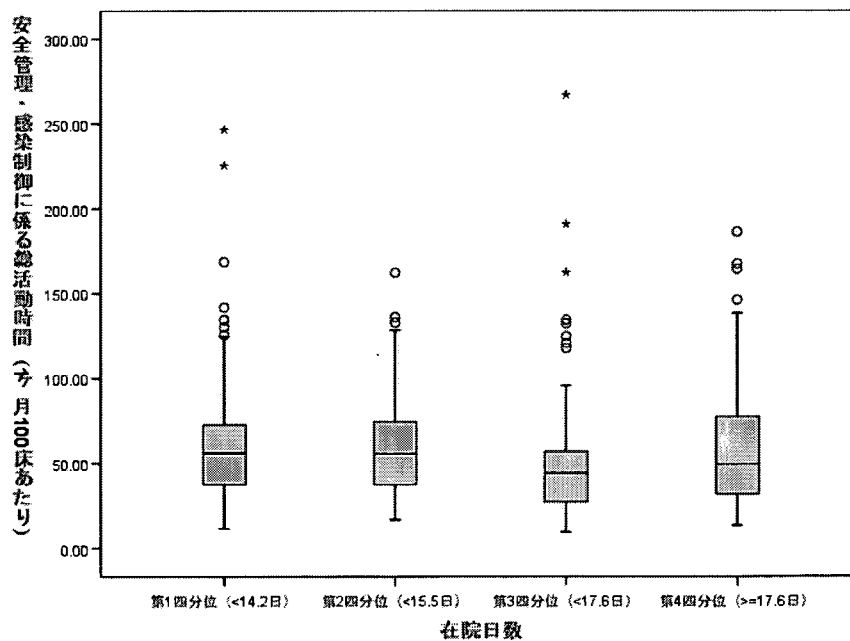
注:外れ値の一部は図中に表示していない。

	度数	平均値	中央値	標準偏差	最小値	最大値
6 中国	28	57.3	49.0	31.7	12.4	136.2
7 四国	16	78.3	43.7	69.3	18.6	267.0
8 九州	37	66.5	54.2	40.0	14.1	146.2
合計	403	58.8	50.0	36.7	8.6	267.0



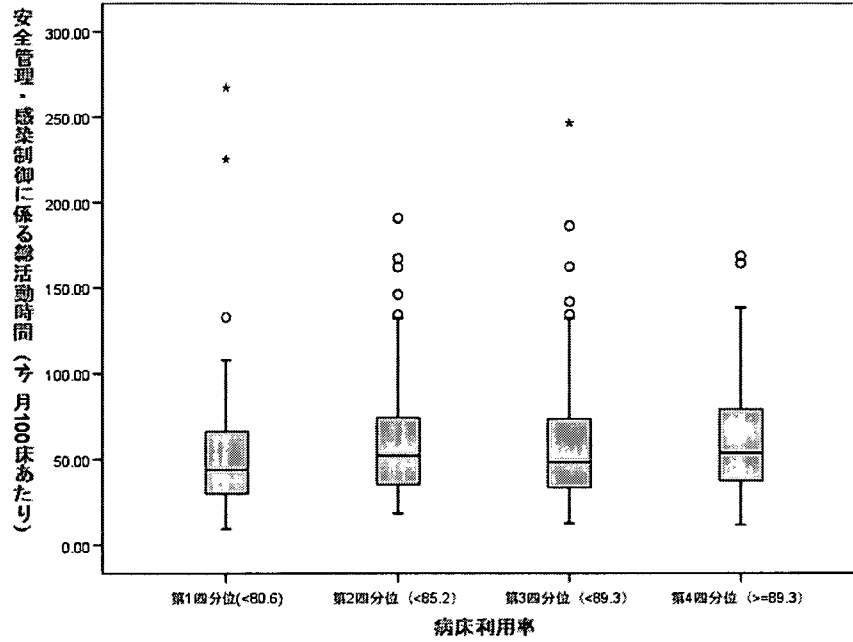
	度数	平均値	中央値	標準偏差	最小値	最大値
1 第1四分位 (<315床)	100	61.6	55.2	41.0	8.6	267.0
2 第2四分位 (<432床)	99	55.9	45.8	39.5	9.4	246.4
3 第3四分位 (<592床)	102	49.5	44.5	24.3	11.7	124.7
4 第4四分位 (>=592床)	103	67.7	57.3	37.5	14.1	186.2
合計	404	58.7	50.2	36.6	8.6	267.0

注:外れ値の一部は図中に表示していない。



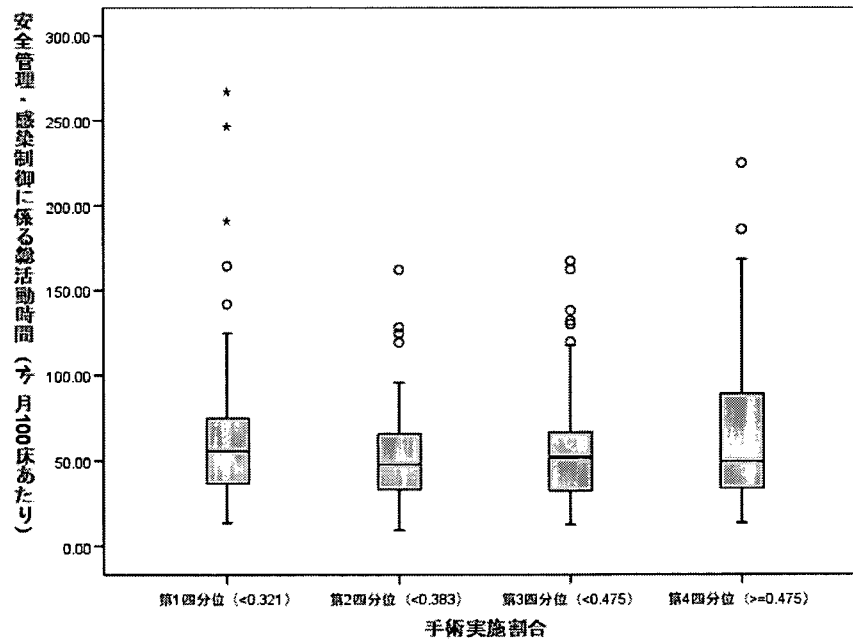
	度数	平均値	中央値	標準偏差	最小値	最大値
1 第1四分位 (<14.2日)	94	63.9	56.1	39.6	11.7	246.4
2 第2四分位 (<15.5日)	98	59.5	55.6	29.7	16.8	162.2
3 第3四分位 (<17.6日)	100	52.0	44.0	39.0	9.4	267.0
4 第4四分位 (>=17.6日)	98	60.3	49.3	37.6	13.5	186.2
合計	390	58.8	50.0	36.8	9.4	267.0

注:外れ値の一部は図中に表示していない。



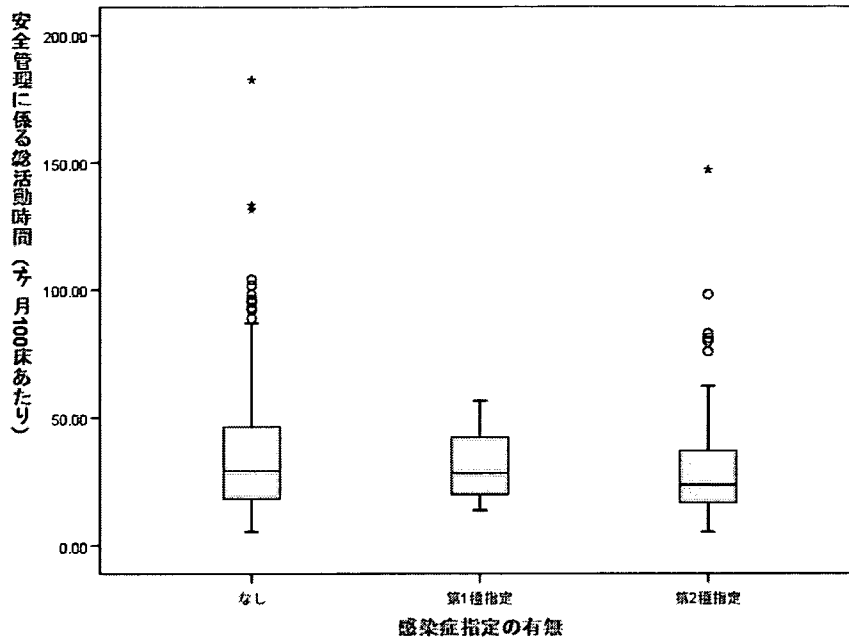
	度数	平均値	中央値	標準偏差	最小値	最大値
1 第1四分位 (<80.6)	96	52.0	43.9	37.1	9.4	267.0
2 第2四分位 (<85.2)	97	60.3	52.3	35.0	18.4	190.8
3 第3四分位 (<89.3)	100	61.0	48.4	39.5	12.6	246.4
4 第4四分位 (>=89.3)	97	61.8	53.7	34.9	11.7	168.6
合計	390	58.8	50.0	36.8	9.4	267.0

注: 外れ値の一部は図中に表示していない。



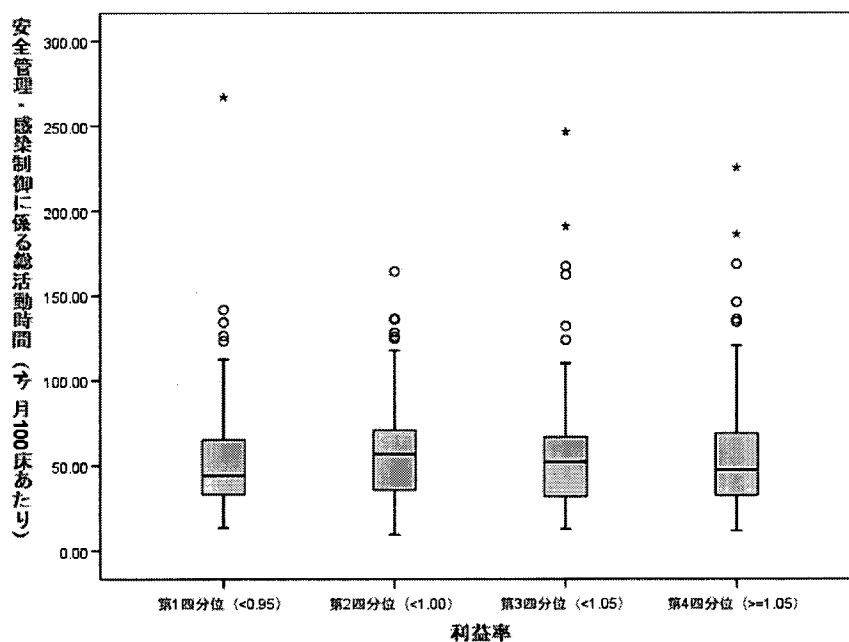
	度数	平均値	中央値	標準偏差	最小値	最大値
1 第1四分位 (<0.321)	87	65.0	55.6	44.6	13.8	267.0
2 第2四分位 (<0.383)	90	52.6	47.9	26.0	9.4	162.2
3 第3四分位 (<0.475)	91	56.5	52.0	32.3	12.6	167.3
4 第4四分位 (>=0.475)	89	65.3	49.4	43.1	13.5	225.2
合計	357	59.8	51.6	37.4	9.4	267.0

注: 外れ値の一部は図中に表示していない。



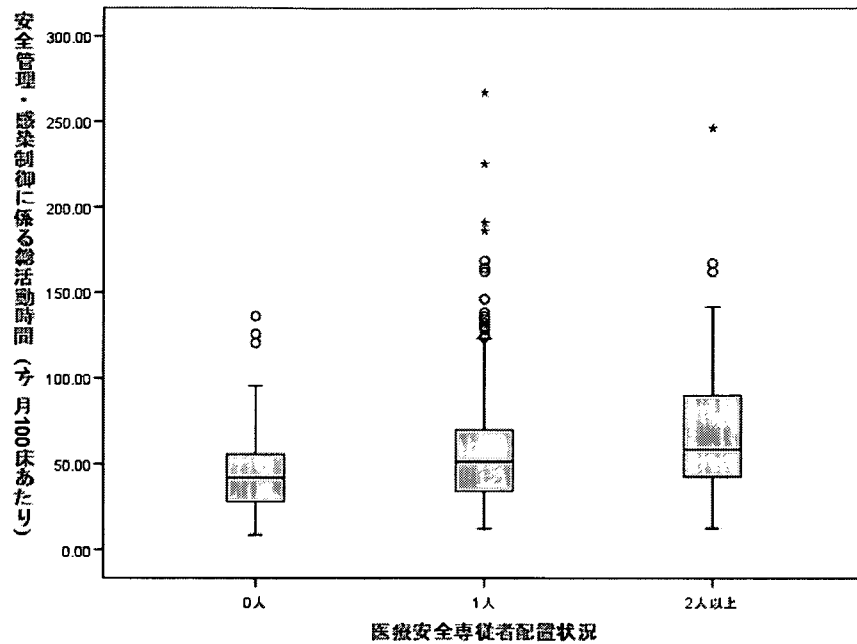
	度数	平均値	中央値	標準偏差	最小値	最大値
0 なし	251	61.3	54.1	39.2	8.6	267.0
1 第1種指定	18	55.0	53.2	18.3	27.7	86.5
2 第2種指定	82	52.9	44.2	29.3	13.9	162.2
合計	351	59.0	51.6	36.4	8.6	267.0

注:外れ値の一部は図中に表示していない。



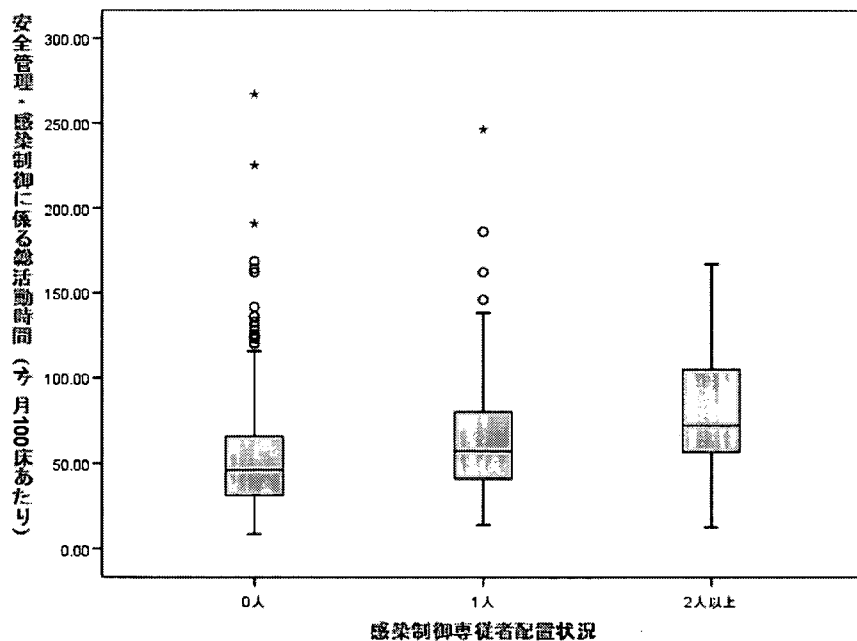
	度数	平均値	中央値	標準偏差	最小値	最大値
1 第1四分位 (<0.95)	69	55.2	44.2	38.9	13.5	267.0
2 第2四分位 (<1.00)	55	60.2	56.8	34.2	9.4	164.3
3 第3四分位 (<1.05)	80	58.8	52.1	39.9	12.6	246.4
4 第4四分位 (>=1.05)	66	60.3	47.2	42.6	11.7	225.2
合計	270	58.6	49.1	39.1	9.4	267.0

注:外れ値の一部は図中に表示していない。



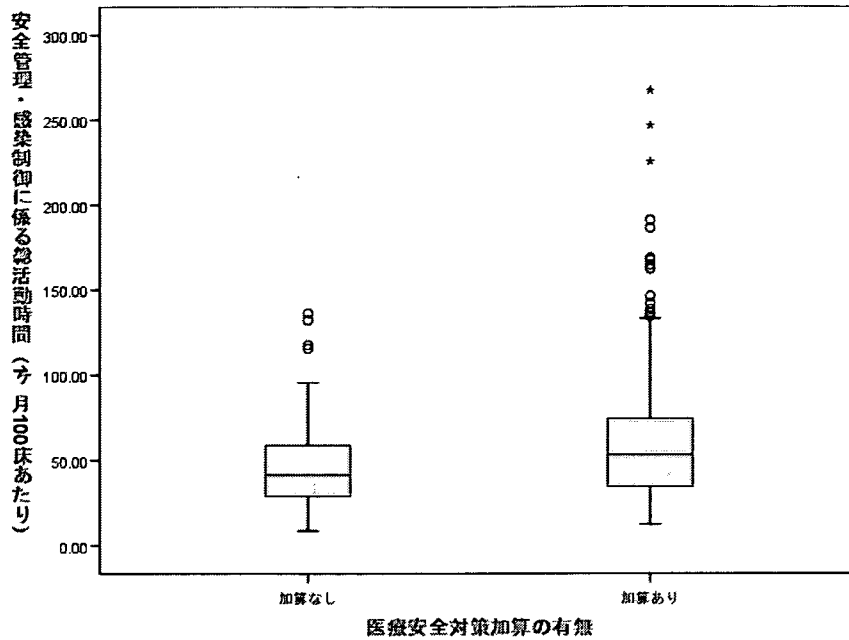
	度数	平均値	中央値	標準偏差	最小値	最大値
0 0人	81	45.5	42.0	25.5	8.6	136.2
1 1人	222	59.0	51.4	37.3	12.4	267.0
2 2人以上	91	69.7	58.6	40.3	12.6	246.4
合計	394	58.7	50.0	36.7	8.6	267.0

注: 外れ値の一部は図中に表示していない。



	度数	平均値	中央値	標準偏差	最小値	最大値
0 0人	288	54.6	46.0	34.8	8.6	267.0
1 1人	76	67.4	57.2	39.7	14.1	246.4
2 2人以上	24	80.7	72.1	37.8	12.6	167.3
合計	388	58.7	50.7	36.7	8.6	267.0

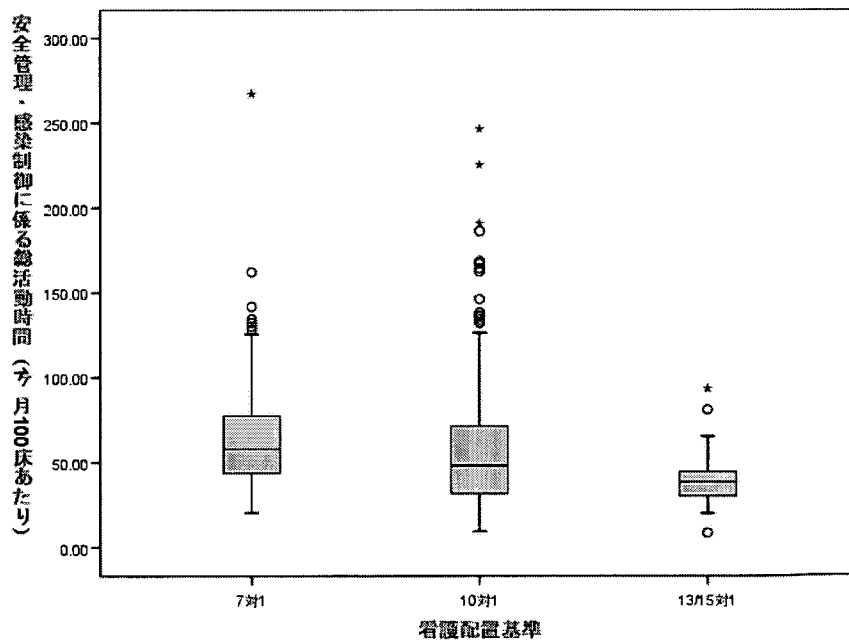
注: 外れ値の一部は図中に表示していない。



医療安全対策加算の有無

	度数	平均値	中央値	標準偏差	最小値	最大値
0 加算なし	84	47.4	41.4	27.0	8.6	136.2
1 加算あり	308	61.7	53.1	38.5	12.4	267.0
合計	392	58.7	50.2	36.8	8.6	267.0

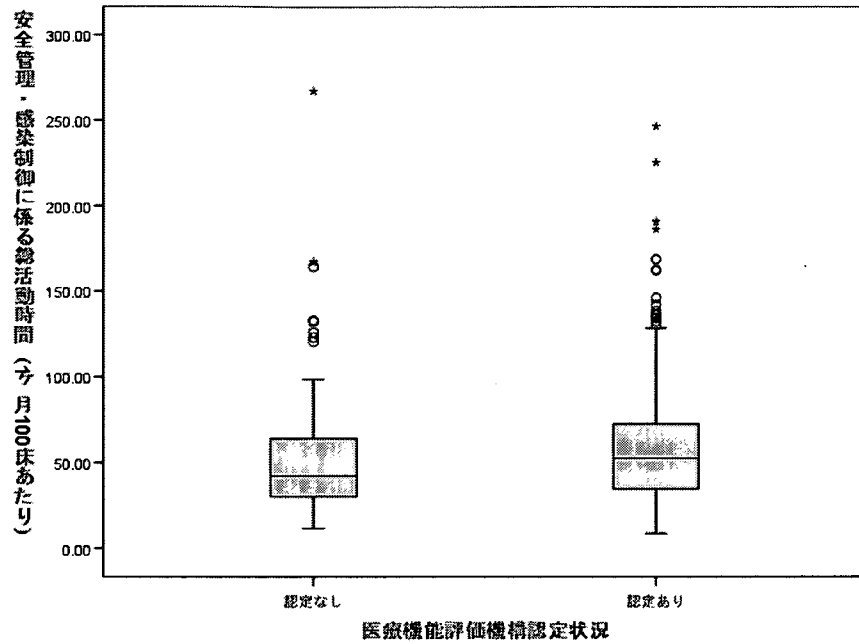
注: 外れ値の一部は図中に表示していない.



看護配置基準

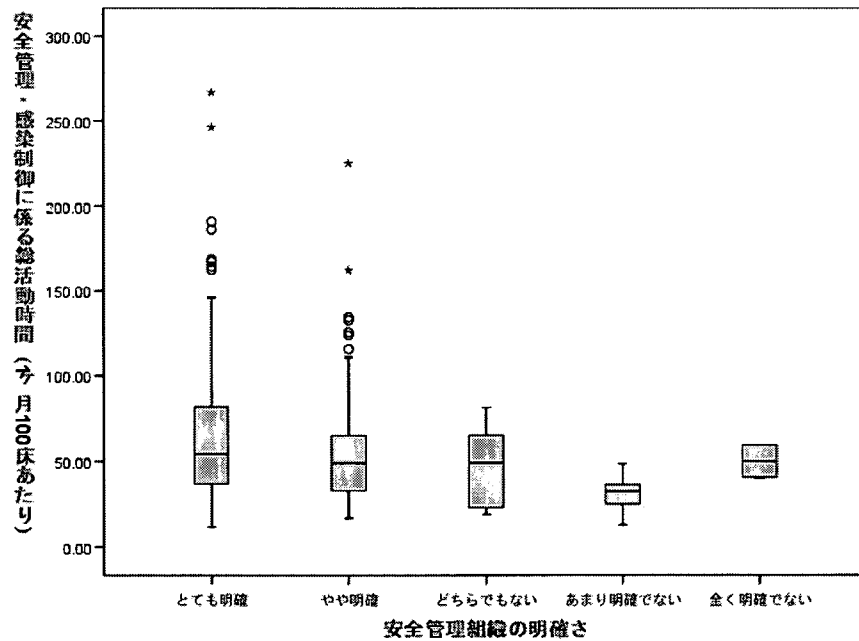
	度数	平均値	中央値	標準偏差	最小値	最大値
1 7対1	90	67.2	57.9	37.5	20.5	267.0
2 10対1	293	57.3	47.9	36.8	9.4	246.4
3 13/15対1	18	41.4	38.4	21.1	8.6	93.3
合計	401	58.8	50.0	36.7	8.6	267.0

注: 外れ値の一部は図中に表示していない.

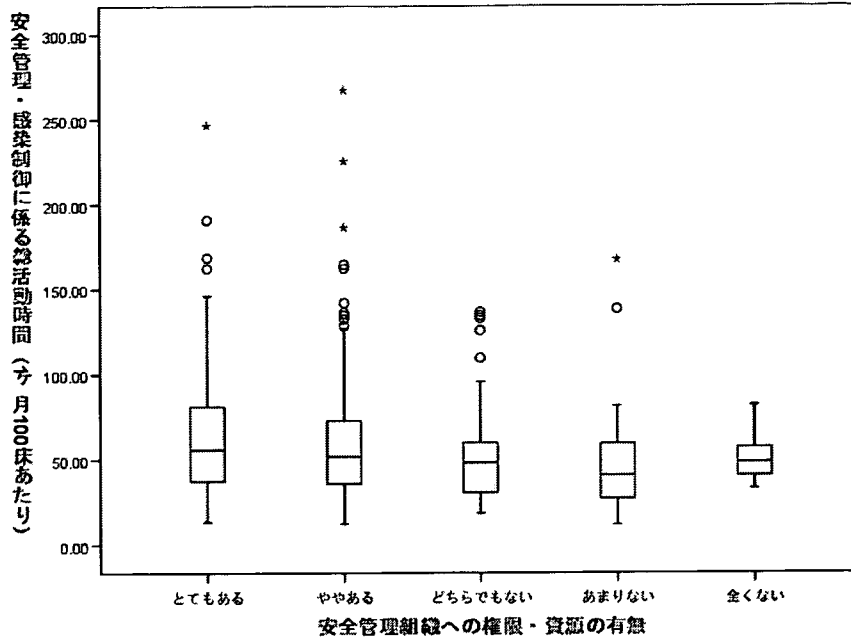


	度数	平均値	中央値	標準偏差	最小値	最大値
0 認定なし	81	55.1	42.2	41.8	11.7	267.0
1 認定あり	323	59.6	52.4	35.2	8.6	246.4
合計	404	58.7	50.2	36.6	8.6	267.0

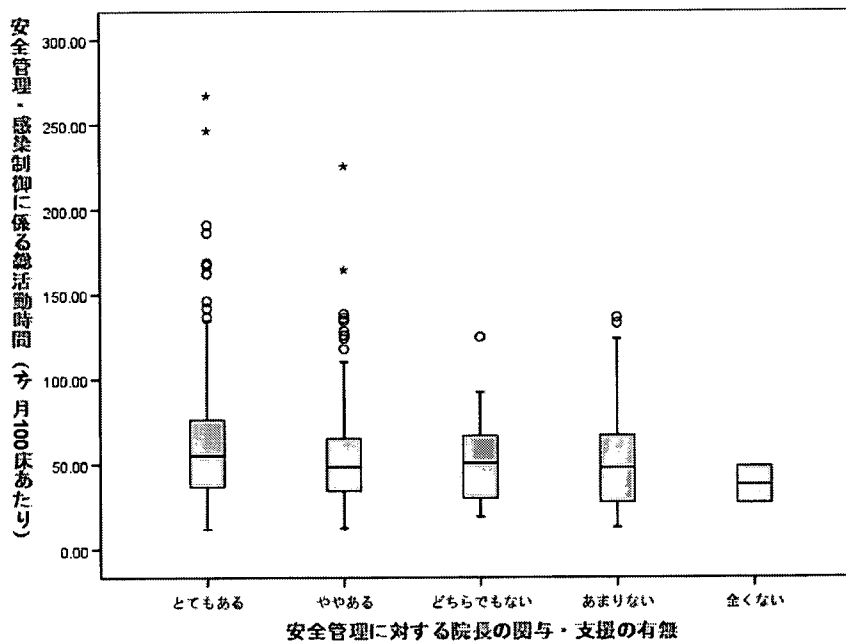
注:外れ値の一部は図中に表示していない。



	度数	平均値	中央値	標準偏差	最小値	最大値
1 とても明確	206	65.5	54.2	41.6	11.7	267.0
2 やや明確	160	54.3	48.7	29.5	16.8	225.2
3 どちらでもない	12	47.0	48.8	22.8	18.9	81.4
4 あまり明確でない	10	31.7	32.2	11.2	12.6	48.4
5 全く明確でない	2	49.8	49.8	13.4	40.4	59.3
合計	390	59.4	50.7	36.6	11.7	267.0

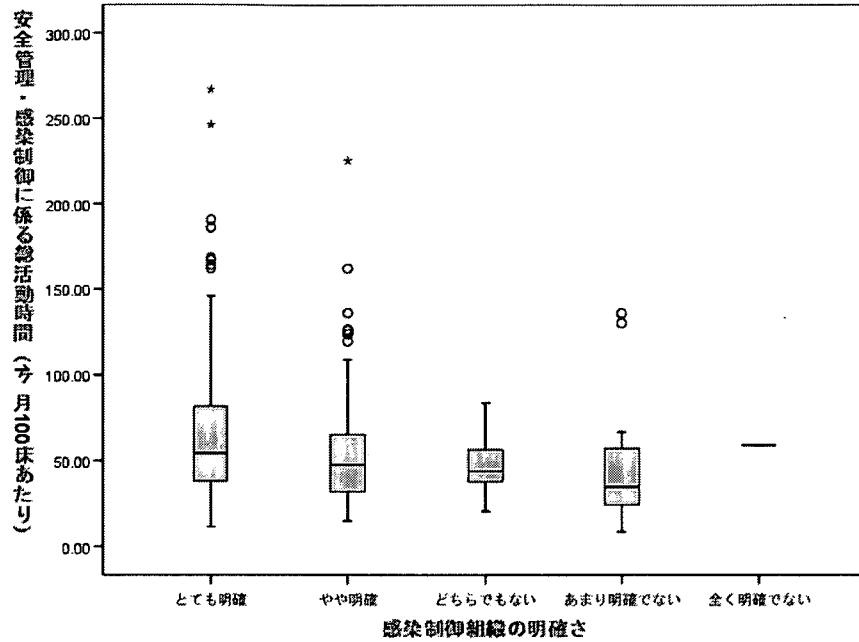


	度数	平均値	中央値	標準偏差	最小値	最大値
1 ともある	95	64.6	56.1	39.9	13.5	246.4
2 ややある	207	60.3	51.7	36.7	12.4	267.0
3 どちらでもない	55	53.2	48.0	30.7	18.6	136.6
4 あまりない	29	48.6	40.7	34.3	11.7	167.3
5 全くない	5	52.1	48.4	18.9	33.0	81.8
合計	391	59.4	50.8	36.6	11.7	267.0

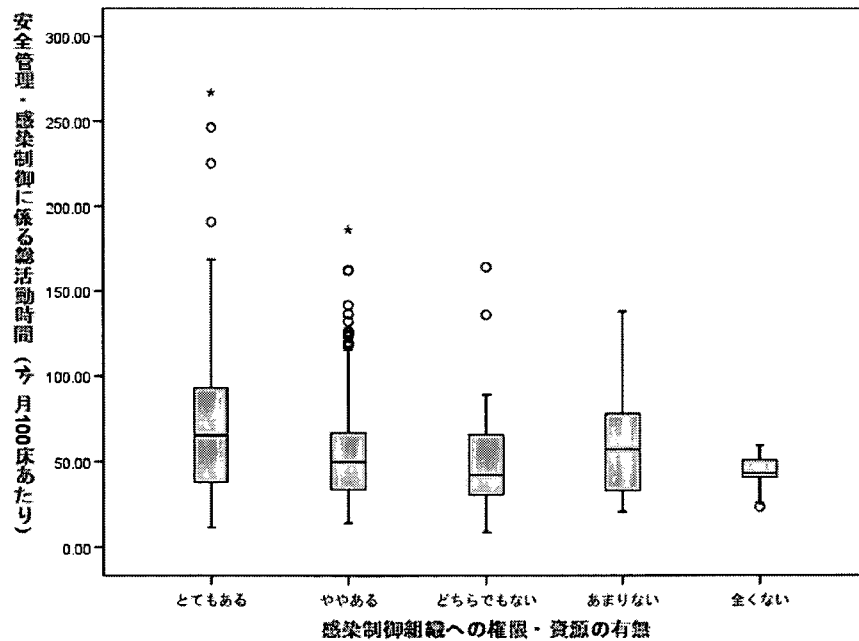


	度数	平均値	中央値	標準偏差	最小値	最大値
1 ともある	199	64.0	55.1	40.4	11.7	267.0
2 ややある	150	55.1	48.2	32.0	12.4	225.2
3 どちらでもない	21	52.9	50.4	27.4	19.0	124.7
4 あまりない	22	55.8	47.6	37.0	12.6	136.2
5 全くない	2	37.6	37.6	15.2	26.9	48.4
合計	394	59.4	50.7	36.7	11.7	267.0

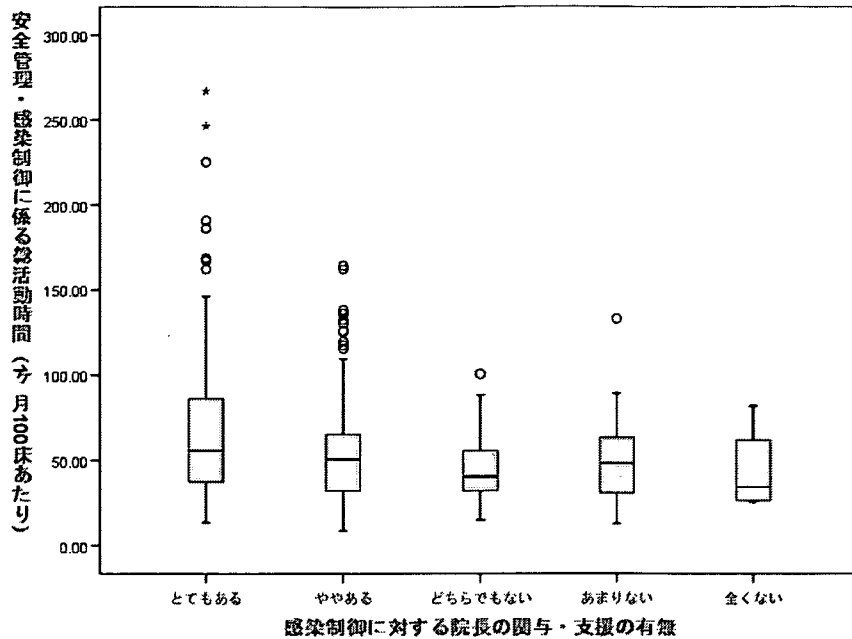




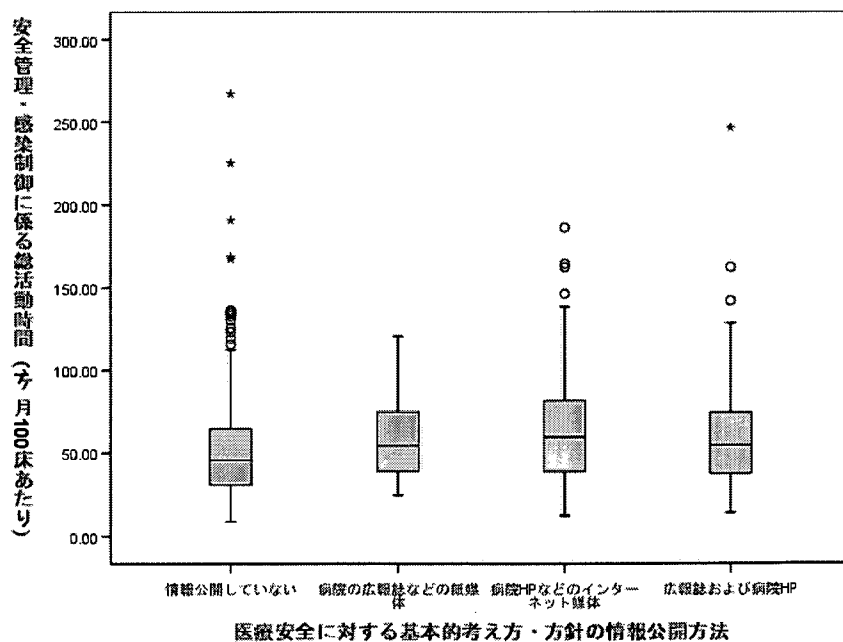
	度数	平均値	中央値	標準偏差	最小値	最大値
1 とても明確	193	66.2	54.6	41.2	11.7	267.0
2 やや明確	141	54.1	47.7	30.5	14.9	225.2
3 どちらでもない	21	46.8	43.9	17.0	20.5	83.7
4 あまり明確でない	18	46.5	35.0	35.2	8.6	136.0
5 全く明確でない	1	59.3	59.3	-	59.3	59.3
合計	374	59.6	51.4	36.7	8.6	267.0



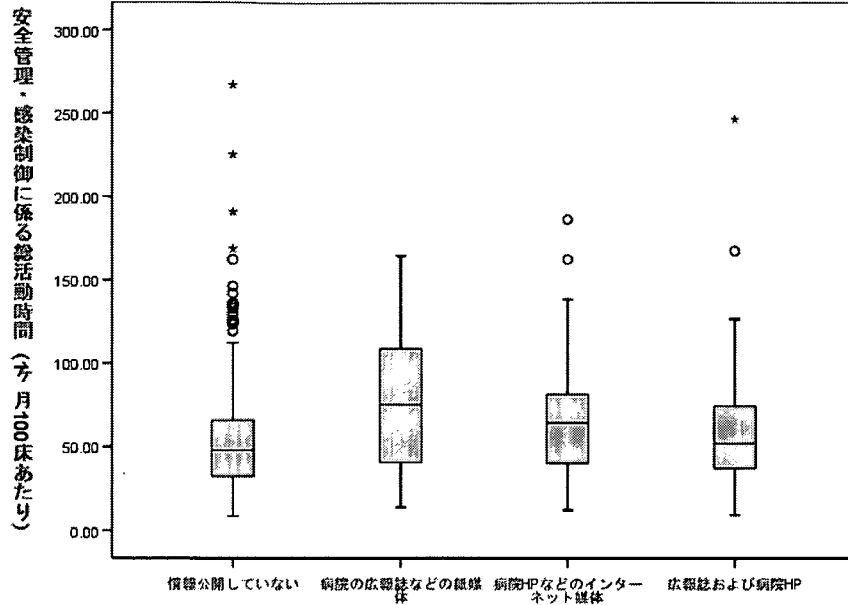
	度数	平均値	中央値	標準偏差	最小値	最大値
1 とてもある	85	74.7	65.3	50.4	11.7	267.0
2 ややある	205	56.5	49.9	30.9	14.1	186.2
3 どちらでもない	44	50.3	42.1	30.5	8.6	164.3
4 あまりない	32	62.3	57.0	34.5	20.5	138.3
5 全くない	9	42.3	43.1	11.7	23.3	59.3
合計	375	60.1	51.6	37.1	8.6	267.0



	度数	平均値	中央値	標準偏差	最小値	最大値
1 とてもある	160	68.6	55.7	44.4	13.5	267.0
2 ややある	159	55.4	50.6	30.3	8.6	164.3
3 どちらでもない	27	46.6	40.3	23.5	14.9	100.7
4 あまりない	31	48.5	48.0	24.5	12.6	132.9
5 全くない	4	44.1	34.4	26.2	25.7	81.8
合計	381	59.6	50.8	36.9	8.6	267.0

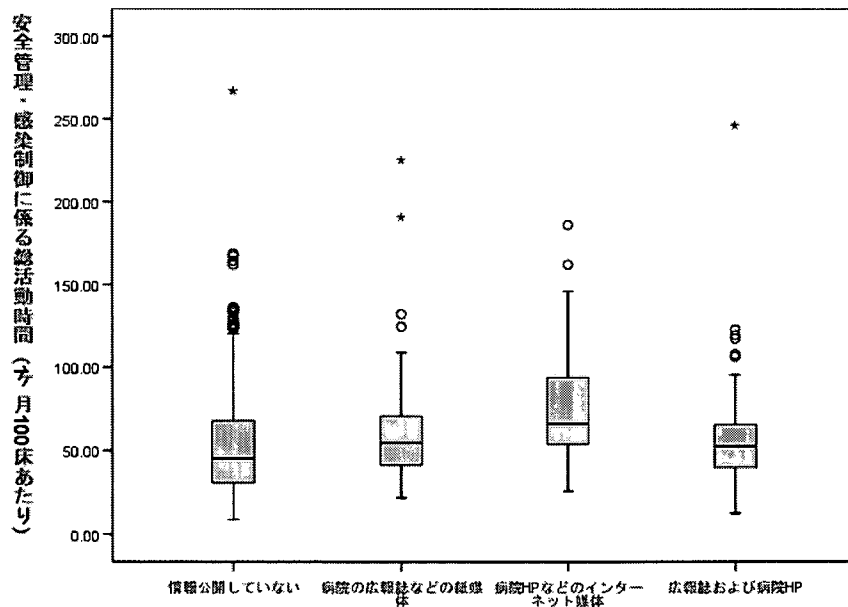


	度数	平均値	中央値	標準偏差	最小値	最大値
0 情報公開していない	219	54.6	45.6	36.4	8.6	267.0
1 病院の広報誌などの紙媒体	20	58.6	54.3	25.4	24.5	120.5
2 病院HPなどのインターネット媒体	60	67.7	59.6	40.1	12.4	186.2
3 広報誌および病院HP	105	62.2	54.6	36.1	13.8	246.4
合計	404	58.7	50.2	36.6	8.6	267.0



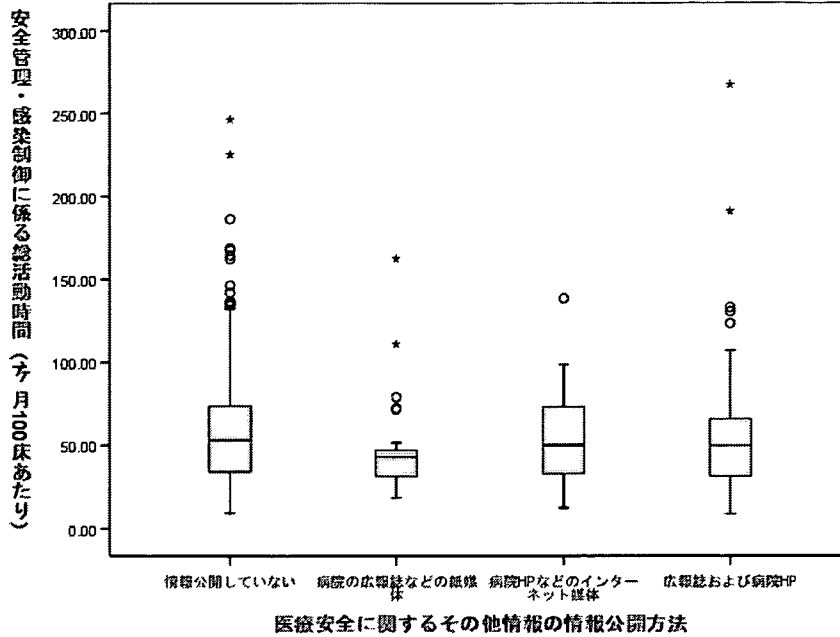
医療安全に関する組織図・組織体制の情報公開方法

	度数	平均値	中央値	標準偏差	最小値	最大値
0 情報公開していない	310	55.8	48.1	34.1	8.6	267.0
1 病院の広報誌などの紙媒体	16	77.3	75.3	42.3	13.8	164.3
2 病院HPなどのインターネット媒体	41	68.7	64.3	39.3	12.4	186.2
3 広報誌および病院HP	37	64.5	52.1	46.8	9.4	246.4
合計	404	58.7	50.2	36.6	8.6	267.0



医療安全に関する具体的活動内容の情報公開方法

	度数	平均値	中央値	標準偏差	最小値	最大値
0 情報公開していない	264	54.7	45.1	34.9	8.6	267.0
1 病院の広報誌などの紙媒体	55	63.0	55.1	37.3	21.9	225.2
2 病院HPなどのインターネット媒体	37	78.6	66.0	40.5	25.6	186.2
3 広報誌および病院HP	48	60.9	52.6	37.7	12.4	246.4
合計	404	58.7	50.2	36.6	8.6	267.0



	度数	平均値	中央値	標準偏差	最小値	最大値
0 情報公開していない	283	60.2	53.0	36.6	9.4	246.4
1 病院の広報誌などの紙媒体	27	48.0	43.1	30.5	18.2	162.3
2 病院HPなどのインターネット媒体	25	55.8	50.0	29.7	12.4	138.3
3 広報誌および病院HP	69	58.0	49.7	40.8	8.6	267.0
合計	404	58.7	50.2	36.6	8.6	267.0

## D-3. インシデント報告運用システムが報告件数に及ぼす効果に関する研究

### 1. 目的

インシデント報告は医療安全を高める上で極めて有益な情報源である。生じたエラーから学ぶことで、対策立案が検討され、同様のエラーの再発を防ぐ機会を得ることが期待されるため、インシデントの収集は医療安全対策の重要な活動である。本研究は、インシデントの報告件数とインシデント報告運用システムとの関連性を検証し、インシデント報告を多く収集する点において有用な報告デザインを明らかにすることを目的に実施する。

### 2. 方法

2006年12月に臨床研修病院（単独・管理型）の全施設（1,039施設）を対象に質問票調査を実施し、平成18年度上半期に報告された職種別インシデント報告件数、および、インシデント報告システムの運用デザインを把握した。報告デザインに関する調査項目には、1件当たりのインシデント報告の記入に要する平均時間、オンラインによる報告システム導入の有無、報告に対する免責性の保証状況、インシデント報告に基づく改善策立案件数が含まれる。これらインシデント報告運用システムとインシデント報告件数との関連性を分析する。

### 3. 結果

418施設からの回答（回答割合：40.2%）のうち、全ての説明変数について欠損値を含まない回答を行った254施設を対象に解析を実施した。平成18年度上半期の職員当たりインシデント報告件数の中央値（四分位範囲）は、医師：0.14（0.08～0.25）件、看護師：1.58（1.01～2.35）件であった。職種別インシデント報告件数とインシデント報告運用システムとの関連性を別紙に示す。

### 4. 考察

本研究によって、先行研究における“理論的”なシステム設計の提案を、全国大規模調査による“実証的”なデータにより裏づけることができた。本成果を踏まえ、報告者の負担が小さく、かつ、改善策立案における重要情報を網羅可能なインシデント報告形式の開発に関する研究が望まれる。

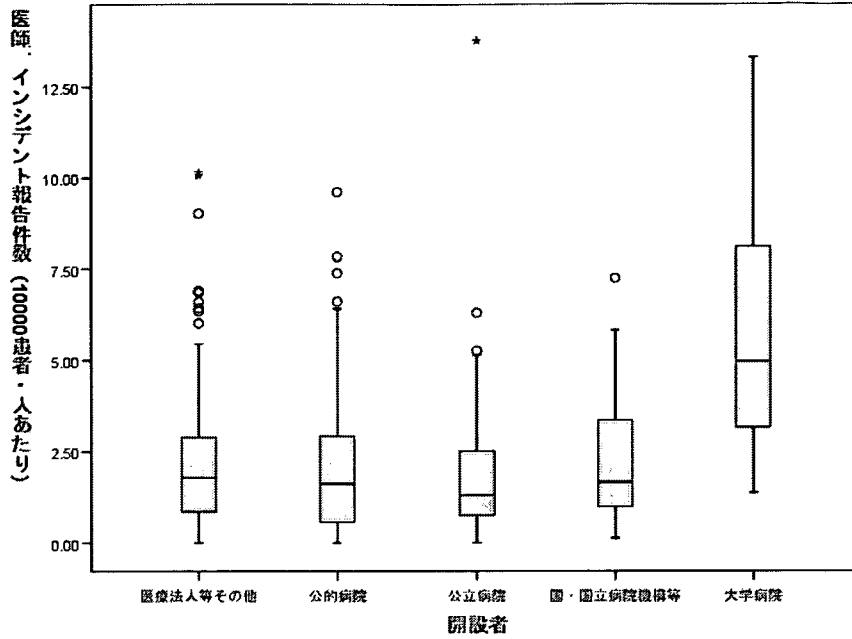
職種別インシデント報告件数と  
インシデント報告運用システムとの関連性

(1)

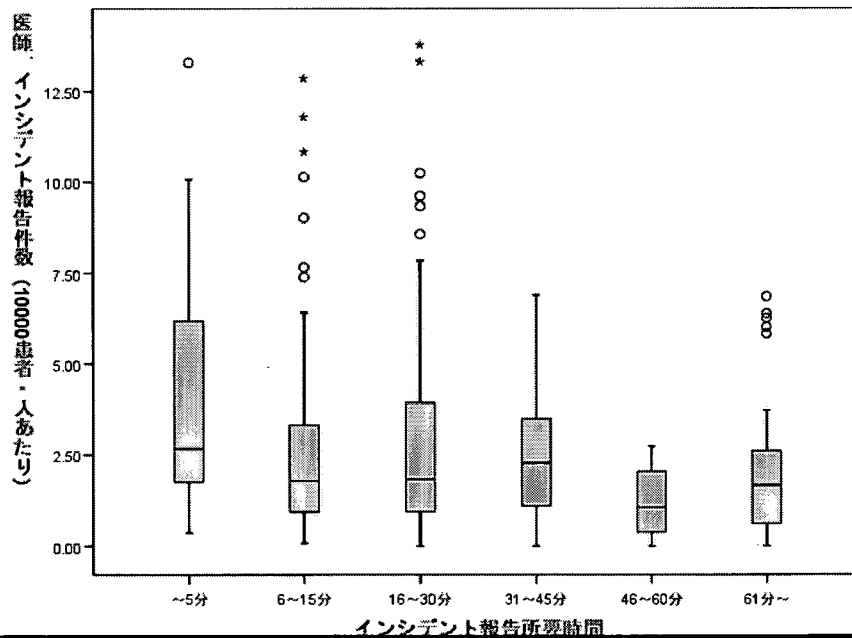
## 医師によるインシデント報告

### 報告デザイン

- ✓ 医師によるインシデント報告件数 (10000患者・日あたり)
  - 開設者
  - インシデント報告の平均的な所要時間
  - インシデント報告形式 (媒体 & 報告フォーマット)
  - インシデント報告に対する免責性確保の状況
  - インシデント報告に基づく改善策立案件数 (6ヶ月100床あたり)

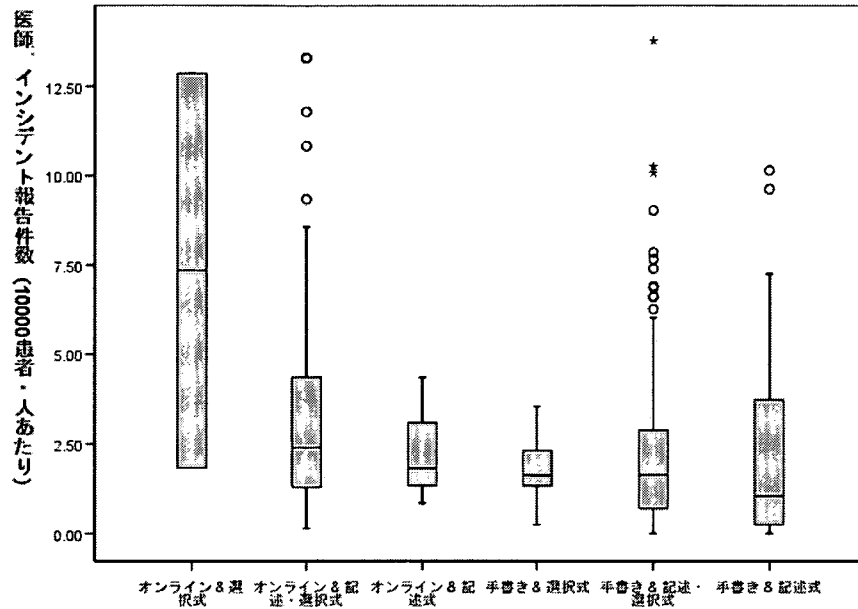


	度数	平均値	中央値	標準偏差	最小値	最大値
1 医療法人等その他	94	2.34	1.79	2.16	0.00	10.14
2 公的病院	82	2.12	1.63	2.03	0.00	9.62
3 公立病院	57	1.99	1.31	2.11	0.00	13.78
4 国・国立病院機構等	31	2.28	1.66	1.75	0.13	7.25
5 大学病院	32	6.07	4.96	3.50	1.37	13.31
合計	296	2.61	1.82	2.55	0.00	13.78



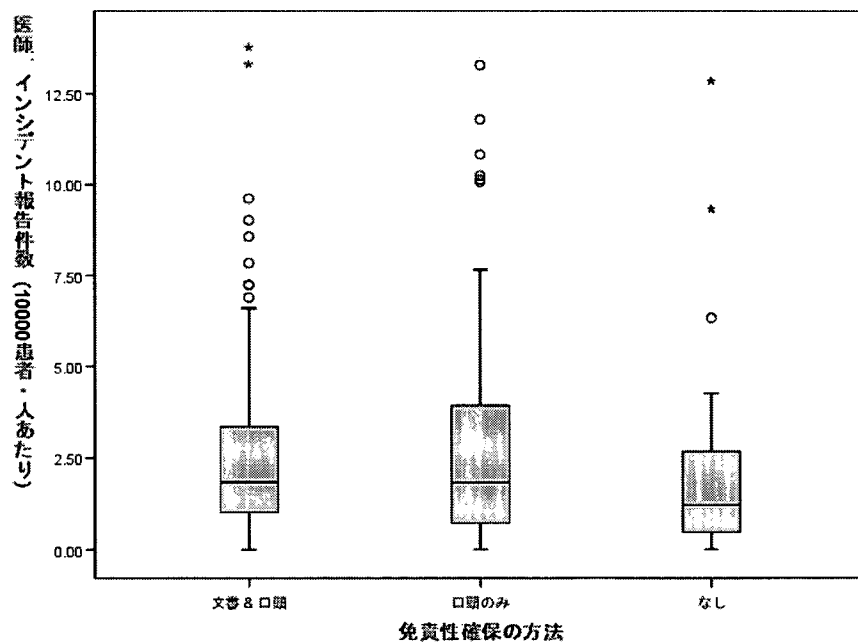
	度数	平均値	中央値	標準偏差	最小値	最大値
1 ~5分	9	4.65	2.67	4.43	0.37	13.28
2 6~15分	84	2.67	1.79	2.68	0.08	12.85
3 16~30分	97	2.83	1.84	2.83	0.00	13.78
4 31~45分	47	2.50	2.28	1.69	0.00	6.90
5 46~60分	15	1.23	1.06	1.01	0.00	2.74
6 61分~	31	2.16	1.66	2.07	0.00	6.85
合計	283	2.63	1.83	2.58	0.00	13.78





インシデント報告方法

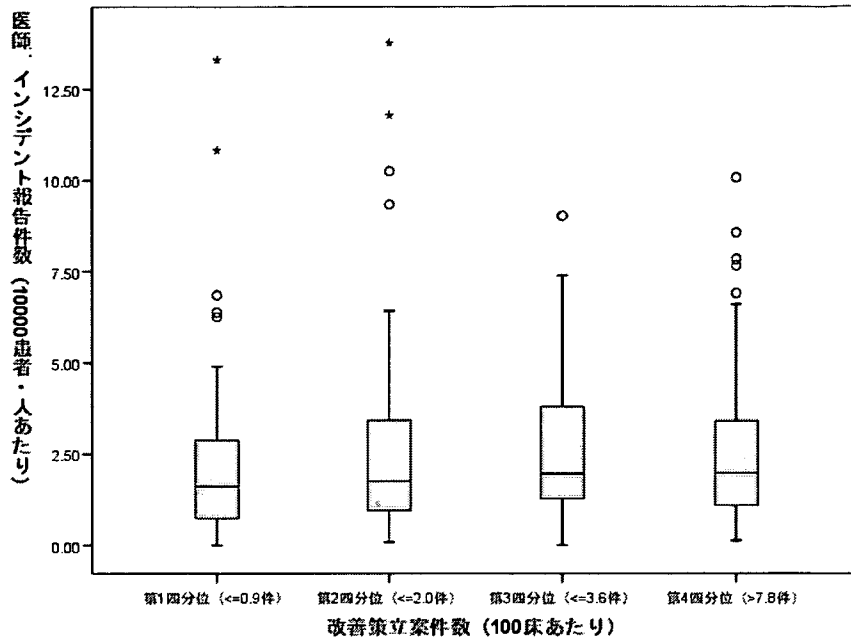
	度数	平均値	中央値	標準偏差	最小値	最大値
1 オンライン & 選択式	2	7.34	7.34	7.79	1.84	12.85
2 オンライン & 記述・選択式	99	3.19	2.39	2.72	0.14	13.31
3 オンライン & 記述式	3	2.34	1.82	1.81	0.85	4.36
4 手書き & 選択式	11	1.84	1.61	1.04	0.25	3.55
5 手書き & 記述・選択式	151	2.25	1.63	2.29	0.00	13.78
6 手書き & 記述式	24	2.63	1.04	3.10	0.00	10.14
合計	290	2.62	1.82	2.57	0.00	13.78



免責性確保の方法

	度数	平均値	中央値	標準偏差	最小値	最大値
1 文書 & 口頭	207	2.49	1.84	2.20	0.00	13.78
2 口頭のみ	65	3.10	1.83	3.27	0.00	13.28
3 なし	22	2.42	1.21	3.25	0.00	12.85
合計	294	2.62	1.82	2.56	0.00	13.78

注:外れ値の一部は図中に表示していない。



	度数	平均値	中央値	標準偏差	最小値	最大値
1 第1四分位 (<=0.9件)	62	2.24	1.62	2.41	0.00	13.31
2 第2四分位 (<=2.0件)	62	2.67	1.75	2.78	0.08	13.78
3 第3四分位 (<=3.6件)	60	2.69	1.95	2.12	0.00	9.02
4 第4四分位 (>7.8件)	64	2.65	1.97	2.20	0.13	10.07
合計	248	2.56	1.83	2.38	0.00	13.78

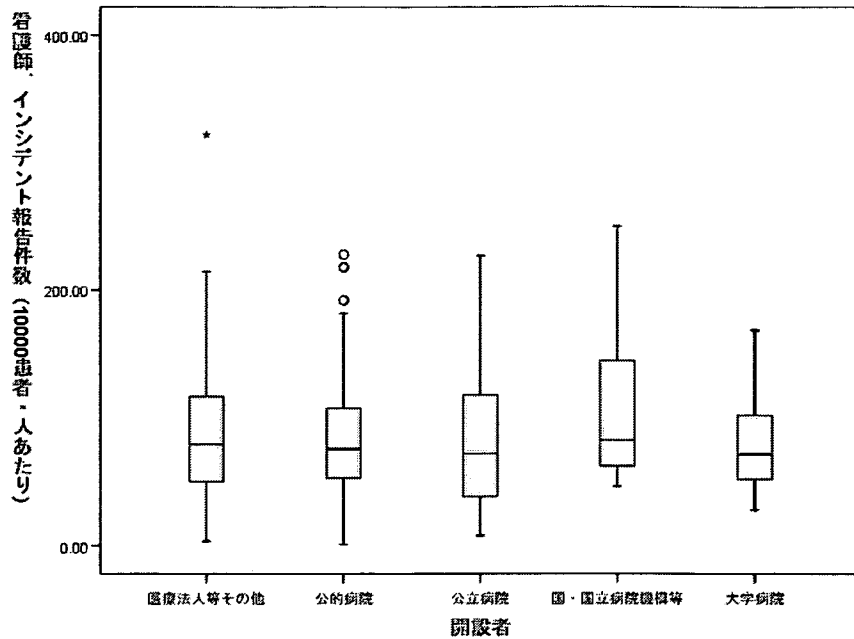
注:外れ値の一部は図中に表示していない。

(2)

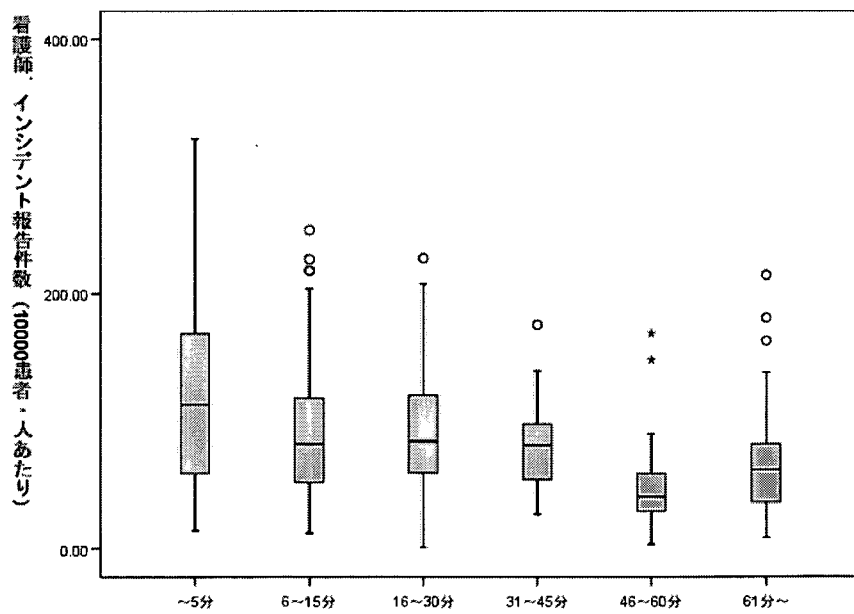
## 看護師によるインシデント報告

### 報告デザイン

- ✓ **看護師によるインシデント報告件数 (10000患者・日あたり)**
  - 開設者
  - インシデント報告の平均的な所要時間
  - インシデント報告形式 (媒体 & 報告フォーマット)
  - インシデント報告に対する免責性確保の状況
  - インシデント報告に基づく改善策立案件数 (6ヶ月100床あたり)



	度数	平均値	中央値	標準偏差	最小値	最大値
1 医療法人等その他	94	89.26	79.21	53.36	3.23	321.57
2 公的病院	82	84.84	75.51	48.19	0.92	227.91
3 公立病院	57	81.83	71.99	53.58	7.65	227.00
4 国・国立病院機構等	31	105.35	82.46	52.79	46.29	249.86
5 大学病院	32	79.56	71.73	36.78	27.95	168.77
合計	296	87.24	77.06	50.55	0.92	321.57



	度数	平均値	中央値	標準偏差	最小値	最大値
1 ~5分	9	128.26	112.67	93.41	13.97	321.57
2 6~15分	84	93.55	82.07	53.36	12.01	249.86
3 16~30分	97	95.19	83.88	47.17	0.92	227.91
4 31~45分	47	80.59	80.98	33.89	26.97	175.52
5 46~60分	15	54.93	40.51	47.43	3.23	168.88
6 61分~	31	74.35	61.50	48.71	8.31	214.37
合計	283	88.91	78.65	50.60	0.92	321.57