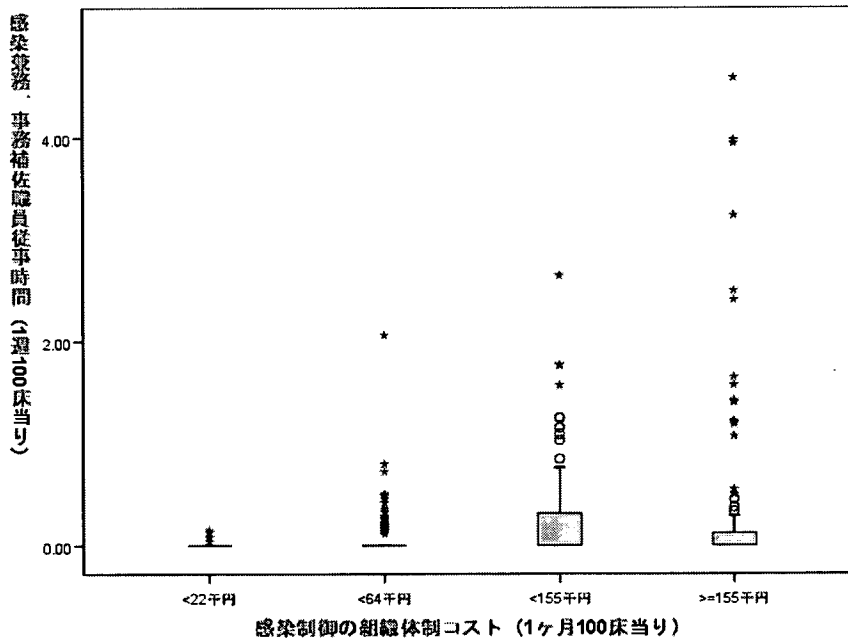


	度数	平均値	中央値	標準偏差	最小値	最大値
1 <22千円	102	0.012	0.000	0.044	0.000	0.329
2 <64千円	101	0.111	0.000	0.206	0.000	1.239
3 <155千円	101	0.283	0.000	0.616	0.000	4.149
4 >=155千円	102	0.430	0.000	1.082	0.000	8.000
合計	406	0.209	0.000	0.650	0.000	8.000

注: 外れ値の一部は図中に表示していない。



	度数	平均値	中央値	標準偏差	最小値	最大値
1 <22千円	102	0.005	0.000	0.023	0.000	0.151
2 <64千円	101	0.089	0.000	0.254	0.000	2.062
3 <155千円	101	0.245	0.000	0.468	0.000	2.649
4 >=155千円	102	0.346	0.000	0.883	0.000	4.587
合計	406	0.171	0.000	0.531	0.000	4.587

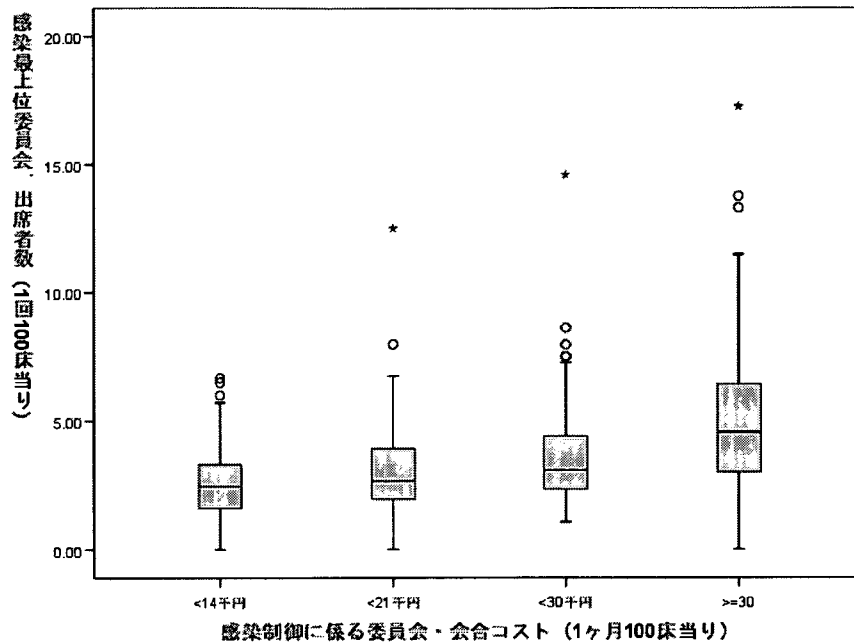
注: 外れ値の一部は図中に表示していない。

(5)

感染制御に係る委員会・会合

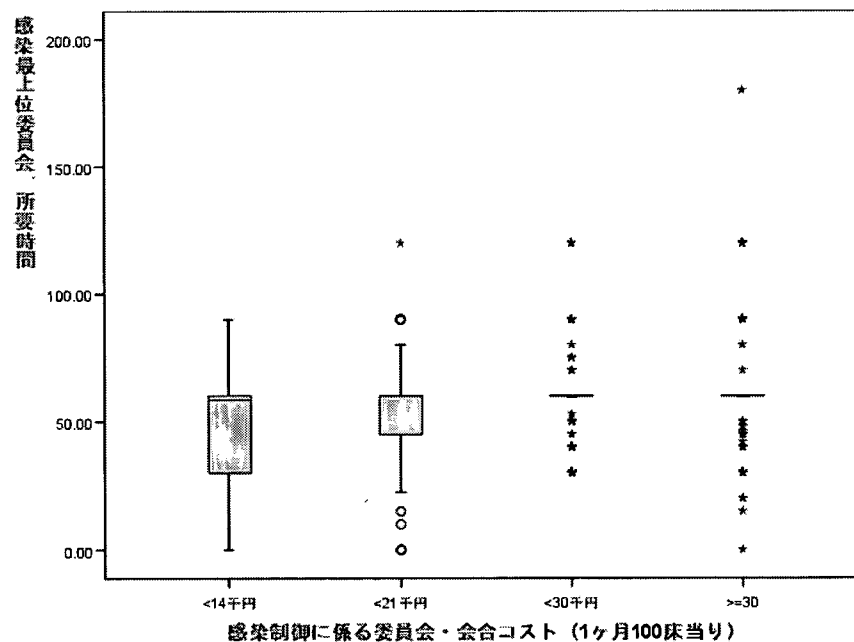
活動対象

- ✓ 院内で最上位にある感染制御委員会
 - 出席者数 (1回100床あたり)
 - 所要時間 (1回あたり)
 - 実施回数 (6ヶ月間)
- ✓ 各部署の感染対策担当者が集う定期会合
 - 出席者数 (1回100床あたり)
 - 所要時間 (1回あたり)
 - 実施回数 (6ヶ月間)



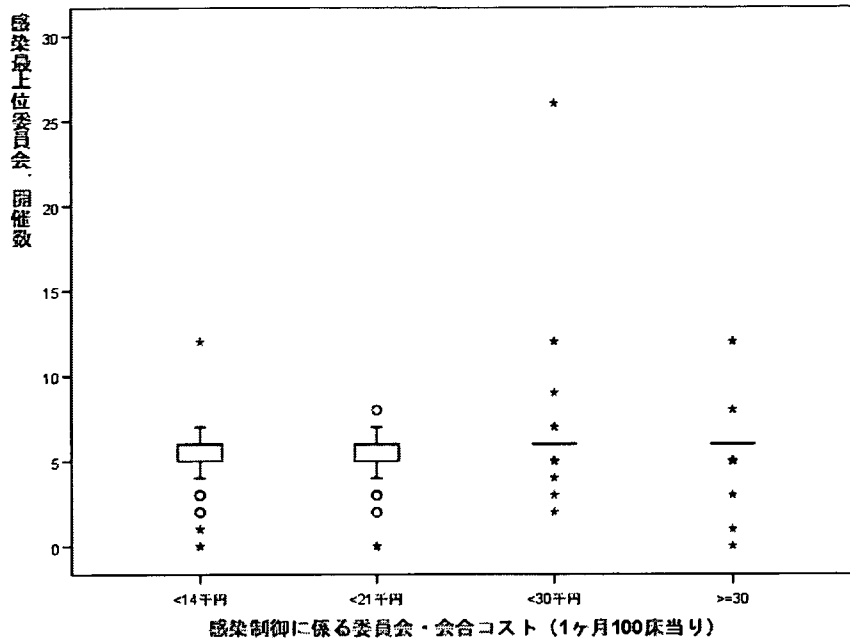
	度数	平均値	中央値	標準偏差	最小値	最大値
1 <14千円	102	2.537	2.453	1.390	0.000	6.667
2 <21千円	101	3.034	2.662	1.707	0.000	12.500
3 <30千円	101	3.717	3.077	2.065	1.058	14.573
4 >=30	102	5.106	4.554	2.828	0.000	17.241
合計	406	3.600	3.023	2.278	0.000	17.241

注: 外れ値の一部は図中に表示していない。



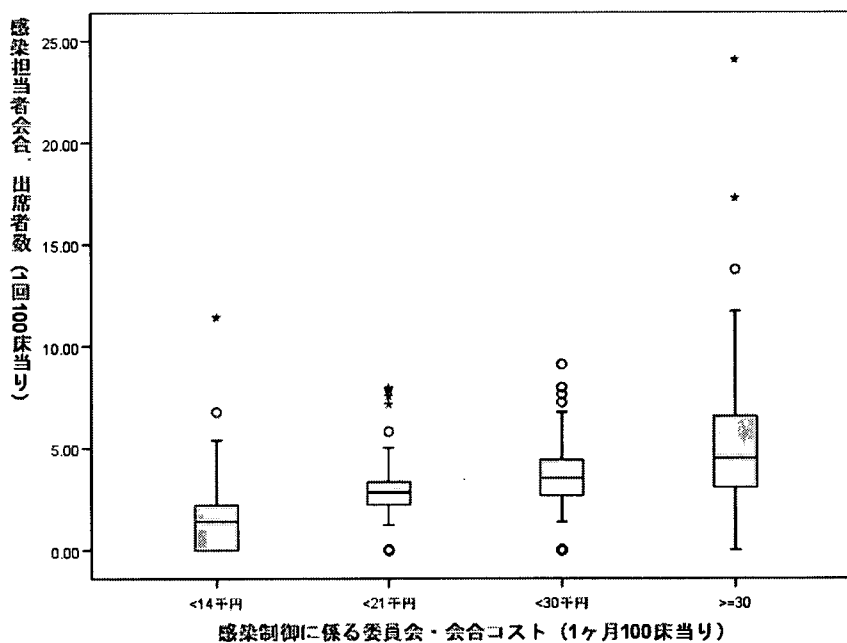
	度数	平均値	中央値	標準偏差	最小値	最大値
1 <14千円	102	45.034	58.500	19.199	0	90
2 <21千円	101	52.639	60.000	19.665	0	120
3 <30千円	101	58.594	60.000	17.328	30	120
4 >=30	102	63.980	60.000	25.514	0	180
合計	406	55.059	60.000	21.767	0	180

注: 外れ値の一部は図中に表示していない。



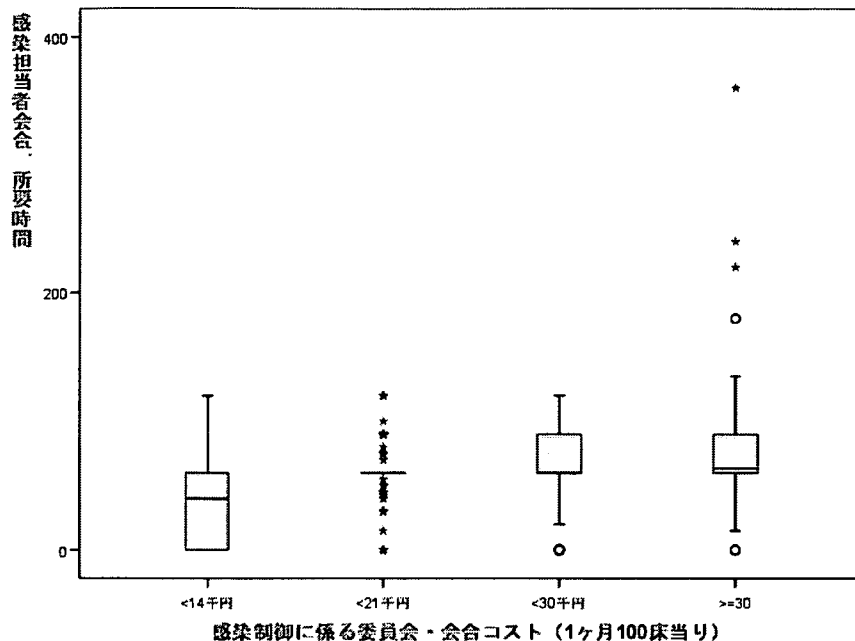
	度数	平均値	中央値	標準偏差	最小値	最大値
1 <14千円	102	5.245	6.000	1.685	0	12
2 <21千円	101	5.465	6.000	1.316	0	8
3 <30千円	101	6.238	6.000	2.259	2	26
4 >=30	102	5.951	6.000	1.381	0	12
合計	406	5.724	6.000	1.739	0	26

注: 外れ値の一部は図中に表示していない。



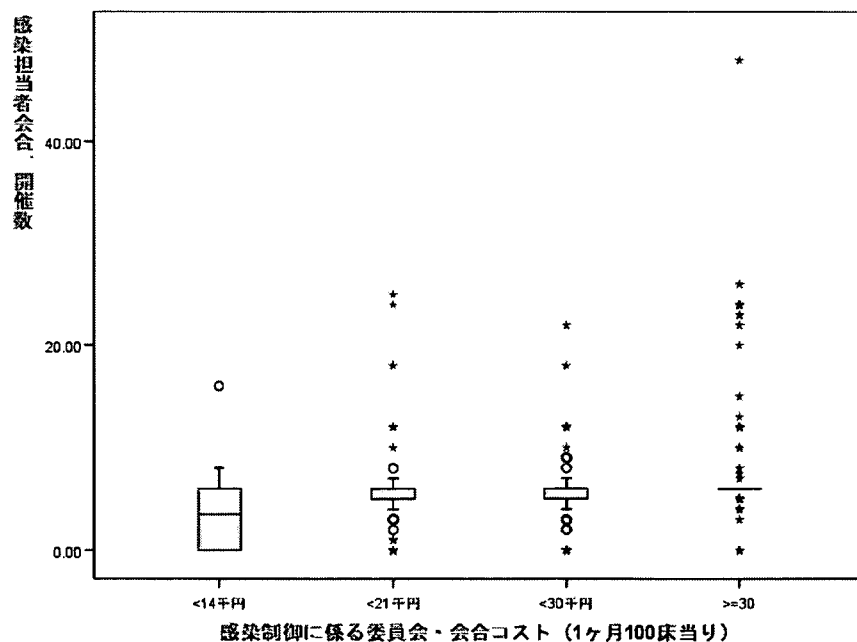
	度数	平均値	中央値	標準偏差	最小値	最大値
1 <14千円	102	1.548	1.419	1.769	0.000	11.429
2 <21千円	101	2.902	2.837	1.600	0.000	7.947
3 <30千円	101	3.417	3.514	1.803	0.000	9.091
4 >=30	102	5.149	4.495	3.524	0.000	24.034
合計	406	3.254	2.972	2.643	0.000	24.034

注: 外れ値の一部は図中に表示していない。



	度数	平均値	中央値	標準偏差	最小値	最大値
1 <14千円	102	34.255	40.000	31.626	0	120
2 <21千円	101	59.931	60.000	25.571	0	120
3 <30千円	101	62.525	60.000	31.294	0	120
4 >=30	102	82.500	63.500	48.095	0	360
合計	406	59.796	60.000	39.058	0	360

注: 外れ値の一部は図中に表示していない。



	度数	平均値	中央値	標準偏差	最小値	最大値
1 <14千円	102	3.206	3.500	2.973	0	16
2 <21千円	101	5.574	6.000	3.737	0	25
3 <30千円	101	5.697	6.000	3.322	0	22
4 >=30	101	8.252	6.000	6.760	0	48
合計	405	5.676	6.000	4.787	0	48

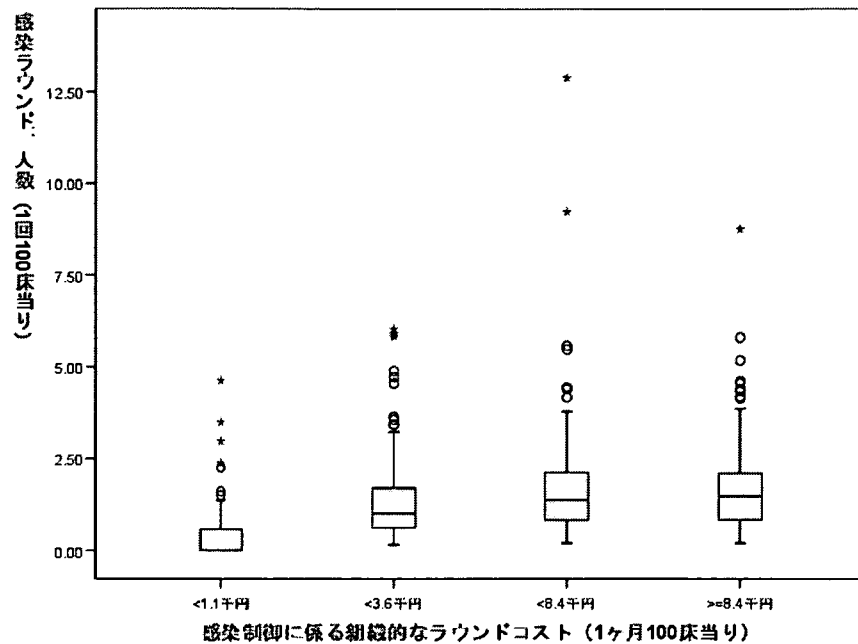
注: 外れ値の一部は図中に表示していない。

(6)

感染制御に係る組織的なラウンド

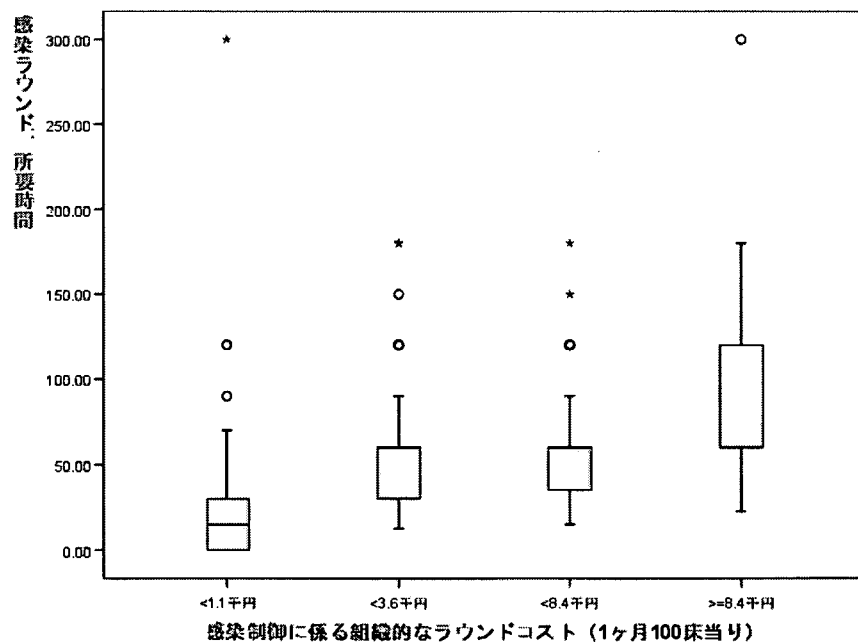
活動対象

- ✓ 感染対策チーム等が主体的に企画・運営しているラウンド
 - 参加者数 (1回100床あたり)
 - 所要時間 (1回あたり)
 - 実施回数 (6ヶ月間)



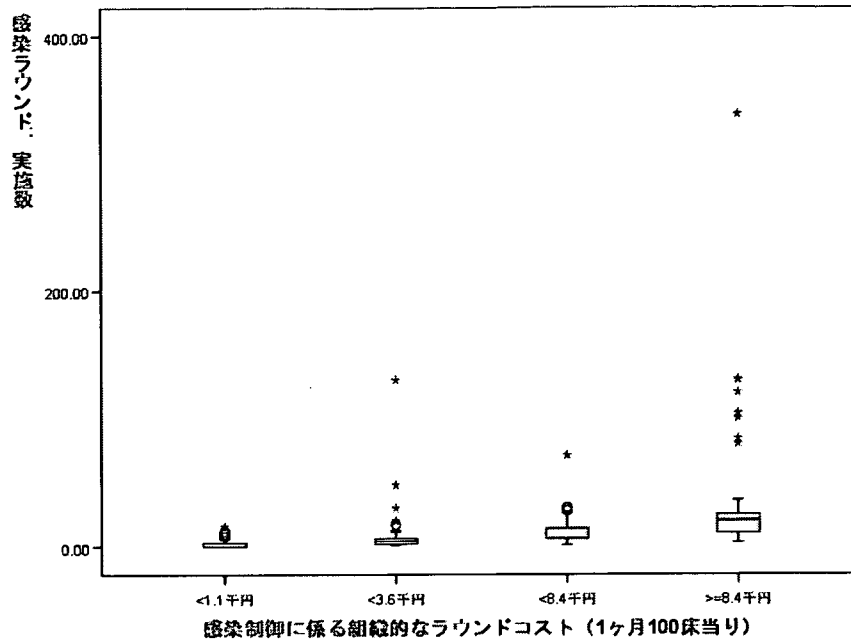
	度数	平均値	中央値	標準偏差	最小値	最大値
1 <1.1千円	101	0.435	0.000	0.755	0.000	4.630
2 <3.6千円	102	1.439	1.004	1.276	0.152	6.024
3 <8.4千円	102	1.798	1.381	1.721	0.195	12.876
4 >=8.4千円	101	1.794	1.488	1.412	0.196	8.750
合計	406	1.368	0.967	1.445	0.000	12.876

注: 外れ値の一部は図中に表示していない。



	度数	平均値	中央値	標準偏差	最小値	最大値
1 <1.1千円	101	24.901	15.000	39.667	0	300
2 <3.6千円	102	58.439	60.000	32.451	13	180
3 <8.4千円	102	59.069	60.000	30.080	15	180
4 >=8.4千円	101	86.559	60.000	45.355	23	300
合計	406	57.250	60.000	43.140	0	300

注: 外れ値の一部は図中に表示していない。



	度数	平均値	中央値	標準偏差	最小値	最大値
1 <1.1千円	101	1.842	0.000	2.838	0	16
2 <3.6千円	102	6.621	4.000	13.731	1	130
3 <8.4千円	102	10.627	6.000	9.801	1	71
4 >=8.4千円	101	25.976	20.000	40.016	3	338
合計	406	11.253	6.000	23.452	0	338

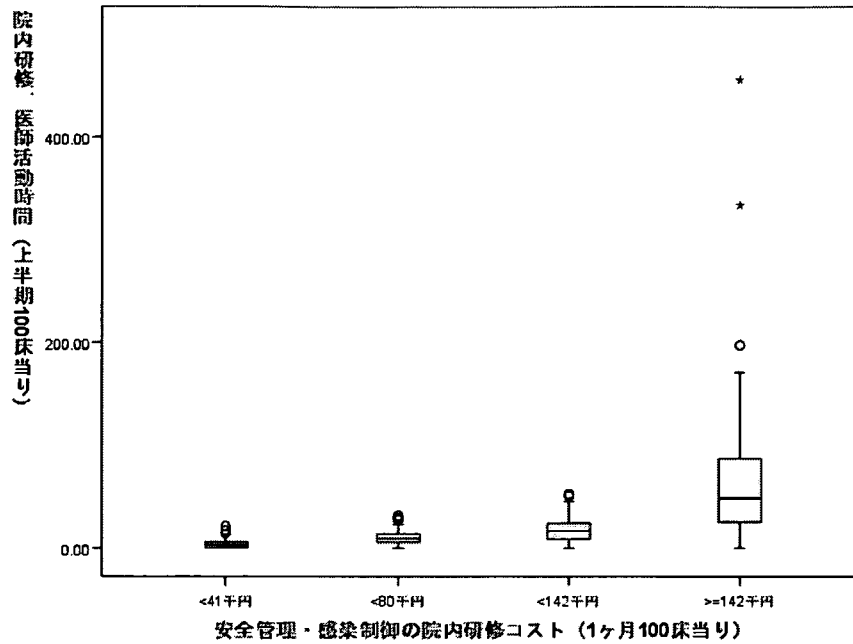
注:外れ値の一部は図中に表示していない。

(7)

安全管理・感染制御に特化した院内研修

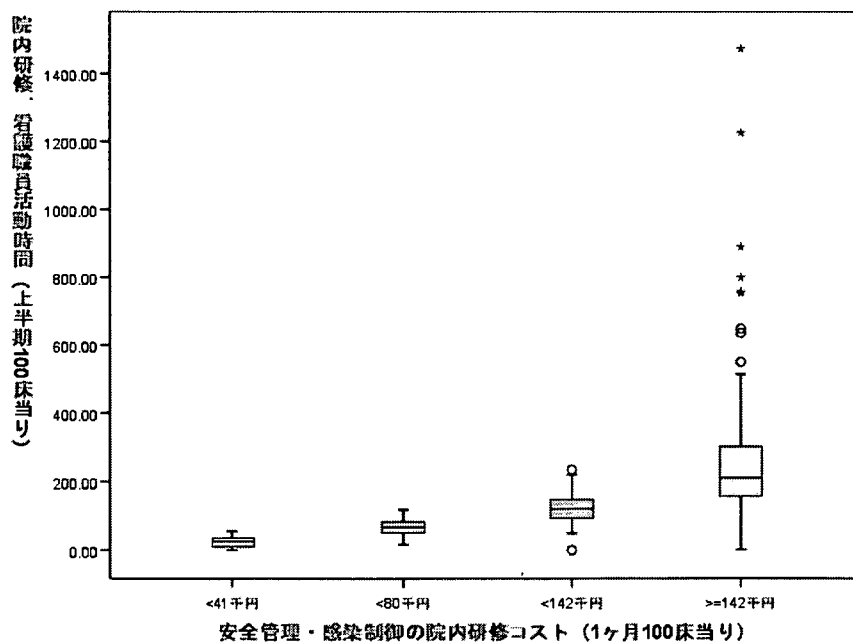
活動対象

- ✓ 安全管理・感染制御に特化した院内研修
 - 医師（100床あたり）
 - 看護職員（100床あたり）
 - 薬剤師（100床あたり）
 - 医療技術員（100床あたり）
 - その他職員（100床あたり）



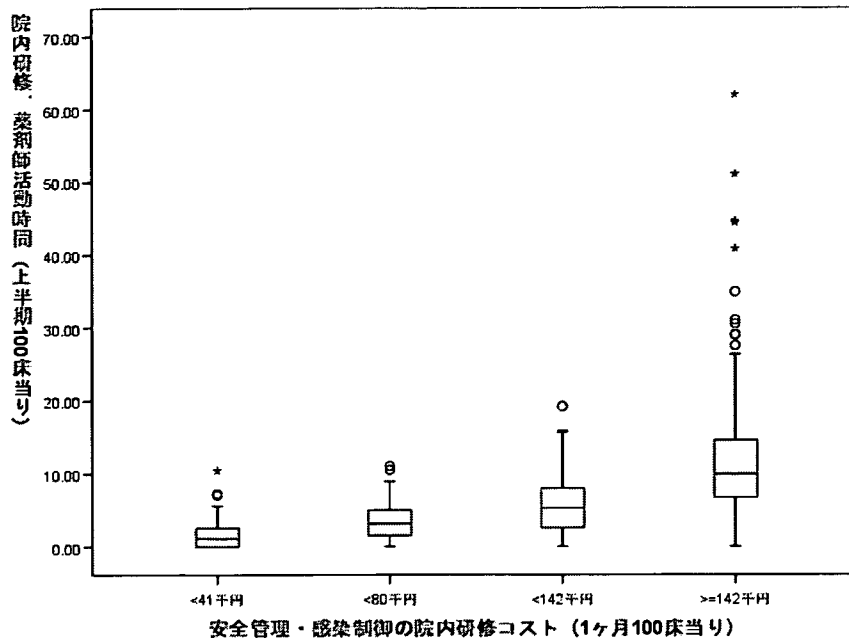
	度数	平均値	中央値	標準偏差	最小値	最大値
1 <41千円	101	3.842	2.804	4.156	0.000	21.429
2 <80千円	102	10.498	9.268	6.770	0.000	31.852
3 <142千円	102	18.266	16.856	12.197	0.000	52.963
4 >=142千円	101	64.832	48.769	65.025	0.000	455.900
合計	406	24.310	11.556	40.841	0.000	455.900

注: 外れ値の一部は図中に表示していない。



	度数	平均値	中央値	標準偏差	最小値	最大値
1 <41千円	101	23.320	25.831	16.228	0.000	55.234
2 <80千円	102	68.374	67.274	22.095	15.756	119.206
3 <142千円	102	123.183	120.551	42.994	0.000	235.000
4 >=142千円	101	274.283	210.000	224.221	0.000	1473.890
合計	406	122.159	88.075	148.316	0.000	1473.890

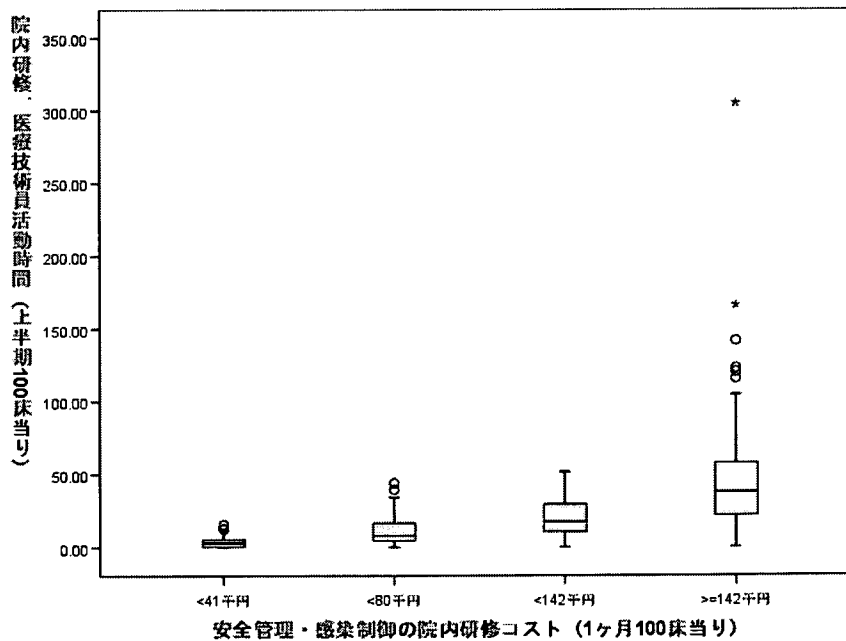
注: 外れ値の一部は図中に表示していない。



安全管理・感染制御の院内研修コスト（1ヶ月100床当り）

	度数	平均値	中央値	標準偏差	最小値	最大値
1 <41千円	101	1.585	1.085	1.820	0.000	10.440
2 <80千円	102	3.491	3.165	2.456	0.000	11.009
3 <142千円	102	5.813	5.287	4.090	0.000	19.231
4 >=142千円	101	12.994	9.906	11.116	0.000	61.947
合計	406	5.964	3.891	7.460	0.000	61.947

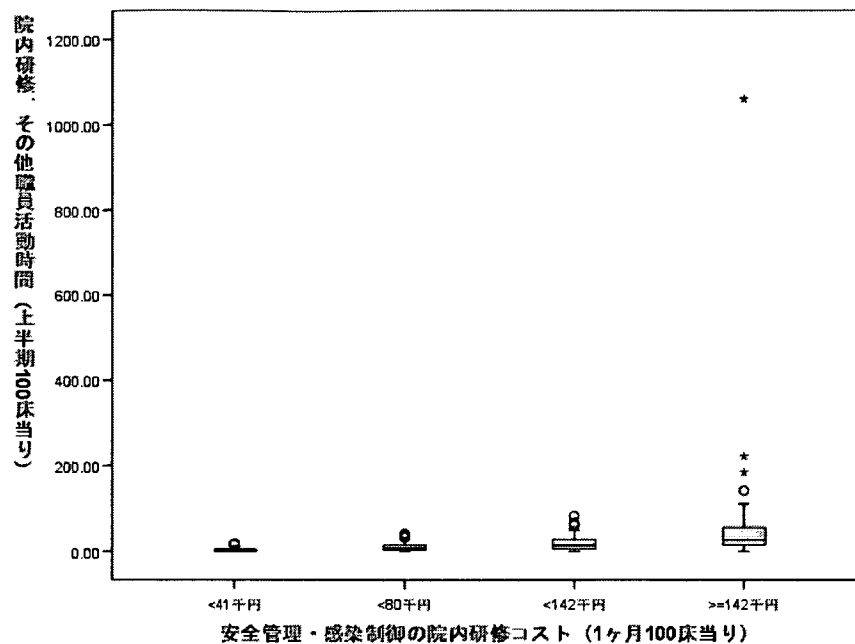
注:外れ値の一部は図中に表示していない。



安全管理・感染制御の院内研修コスト（1ヶ月100床当り）

	度数	平均値	中央値	標準偏差	最小値	最大値
1 <41千円	101	3.572	3.096	3.558	0.000	15.610
2 <80千円	102	11.179	7.947	9.589	0.000	44.037
3 <142千円	102	19.644	17.513	12.640	0.000	51.724
4 >=142千円	101	47.241	37.576	41.159	0.000	304.800
合計	406	20.384	12.194	27.496	0.000	304.800

注:外れ値の一部は図中に表示していない。



	度数	平均値	中央値	標準偏差	最小値	最大値
1 <41千円	101	3.335	1.768	4.031	0.000	18.317
2 <80千円	102	10.435	7.584	10.085	0.000	42.017
3 <142千円	102	18.140	14.144	16.451	0.000	82.759
4 >=142千円	101	49.685	27.362	107.600	0.000	1056.980
合計	406	20.369	9.398	57.170	0.000	1056.980

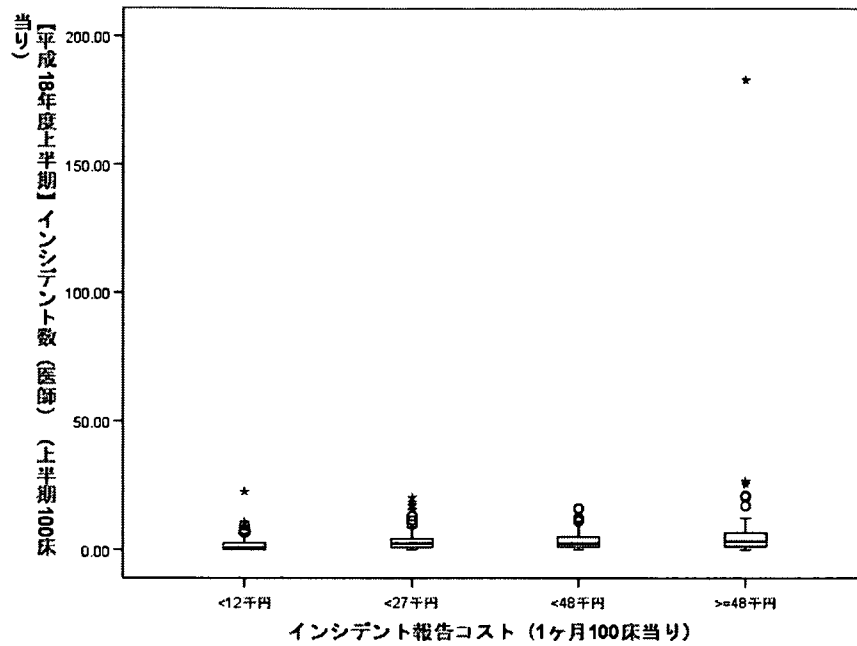
注: 外れ値の一部は図中に表示していない。

(8)

インシデント報告収集・分析等

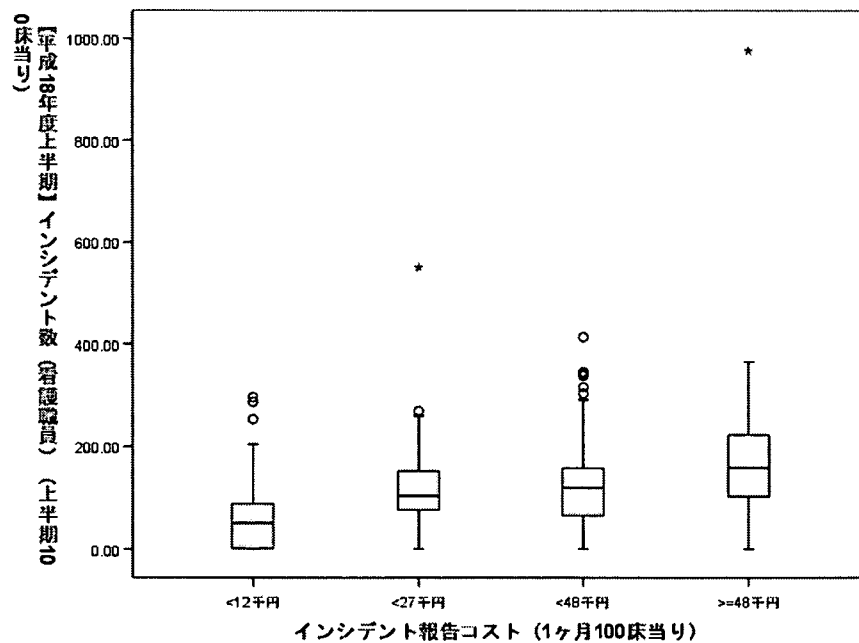
活動対象

- ✓ インシデント報告件数
 - 医師（6ヶ月間100床あたり）
 - 看護職員（6ヶ月間100床あたり）
 - 薬剤師（6ヶ月間100床あたり）
 - 医療技術員（6ヶ月間100床あたり）
 - その他職員（6ヶ月間100床あたり）
- ✓ インシデント報告所要時間



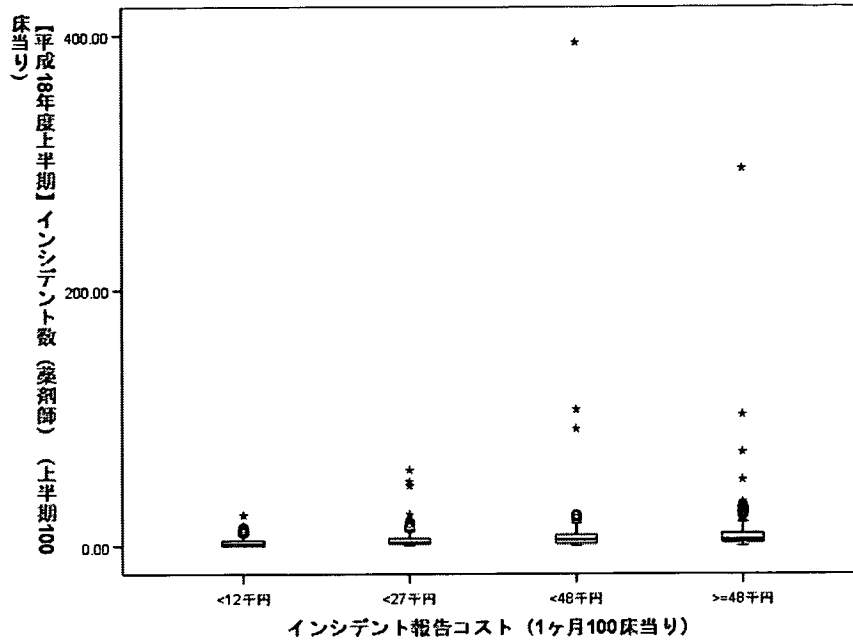
	度数	平均値	中央値	標準偏差	最小値	最大値
1 <12千円	102	1.914	0.791	3.128	0.000	22.571
2 <27千円	101	3.779	2.318	4.459	0.000	20.220
3 <48千円	101	3.457	2.282	3.410	0.000	16.116
4 >=48千円	102	6.368	3.178	18.388	0.000	183.000
合計	406	3.881	2.141	9.855	0.000	183.000

注: 外れ値の一部は図中に表示していない。



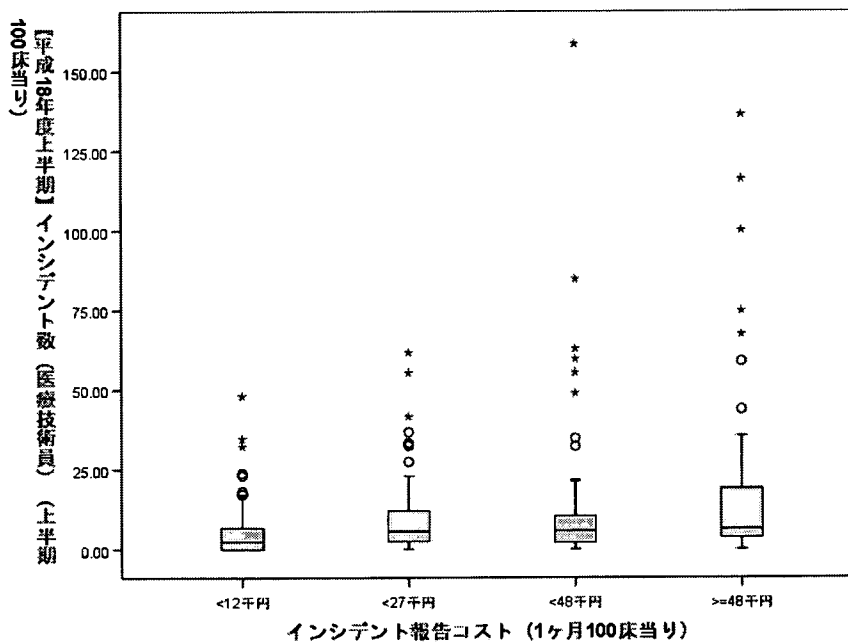
	度数	平均値	中央値	標準偏差	最小値	最大値
1 <12千円	102	56.803	51.418	59.054	0.000	295.800
2 <27千円	101	114.860	103.117	73.627	0.000	550.799
3 <48千円	101	123.106	119.400	85.308	0.000	414.259
4 >=48千円	102	168.400	158.283	120.509	0.000	976.471
合計	406	115.777	102.637	95.988	0.000	976.471

注: 外れ値の一部は図中に表示していない。



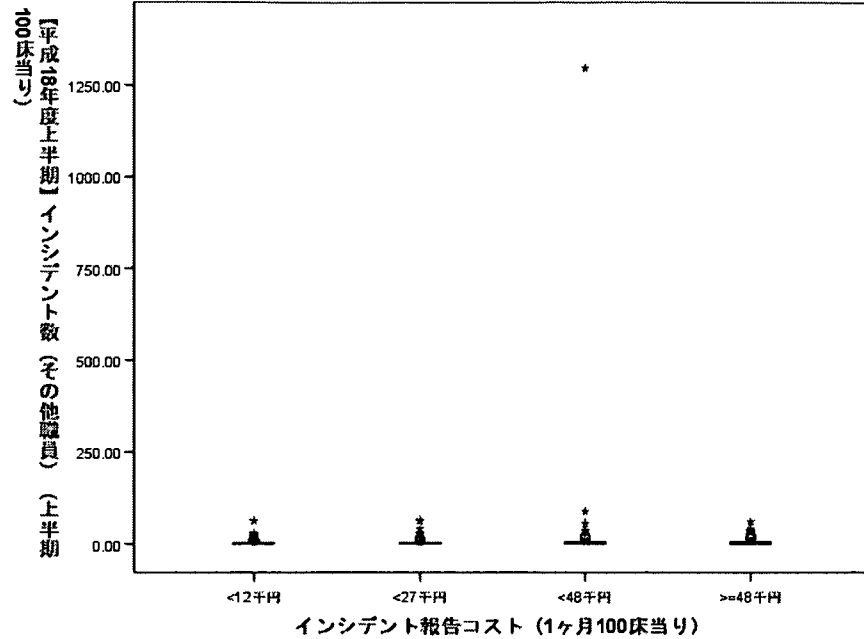
	度数	平均値	中央値	標準偏差	最小値	最大値
1 <12千円	102	3.007	1.780	4.012	0.000	24.000
2 <27千円	101	5.773	2.982	9.390	0.000	59.179
3 <48千円	101	11.468	4.636	41.036	0.000	394.386
4 >=48千円	102	11.854	4.511	31.841	0.000	295.098
合計	406	8.022	3.134	26.621	0.000	394.386

注: 外れ値の一部は図中に表示していない。



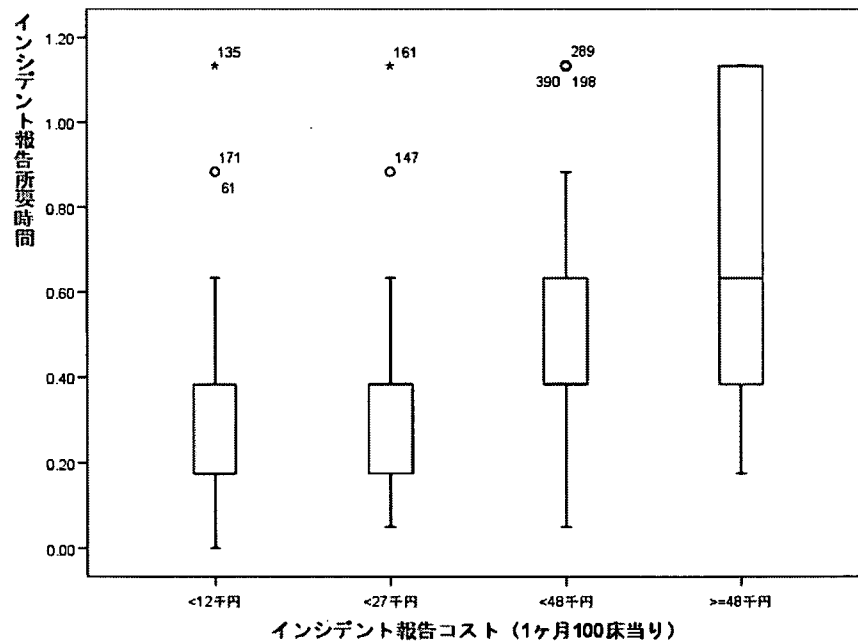
	度数	平均値	中央値	標準偏差	最小値	最大値
1 <12千円	102	5.165	2.384	7.909	0.000	48.000
2 <27千円	101	9.328	5.545	11.069	0.000	61.635
3 <48千円	101	11.123	5.732	20.390	0.000	158.600
4 >=48千円	102	15.675	6.323	23.014	0.000	136.301
合計	406	10.323	4.891	17.173	0.000	158.600

注: 外れ値の一部は図中に表示していない。



	度数	平均値	中央値	標準偏差	最小値	最大値
1 <12千円	102	3.549	1.013	7.952	0.000	63.793
2 <27千円	101	4.133	1.675	8.644	0.000	64.322
3 <48千円	101	18.675	2.235	128.998	0.000	1296.703
4 >=48千円	102	5.669	2.382	9.695	0.000	61.139
合計	406	7.990	1.761	64.846	0.000	1296.703

注: 外れ値の一部は図中に表示していない。



	度数	平均値	中央値	標準偏差	最小値	最大値
1 <12千円	102	0.228	0.175	0.209	0.000	1.133
2 <27千円	101	0.308	0.383	0.168	0.050	1.133
3 <48千円	101	0.507	0.383	0.260	0.050	1.133
4 >=48千円	102	0.744	0.633	0.317	0.175	1.133
合計	406	0.447	0.383	0.315	0.000	1.133

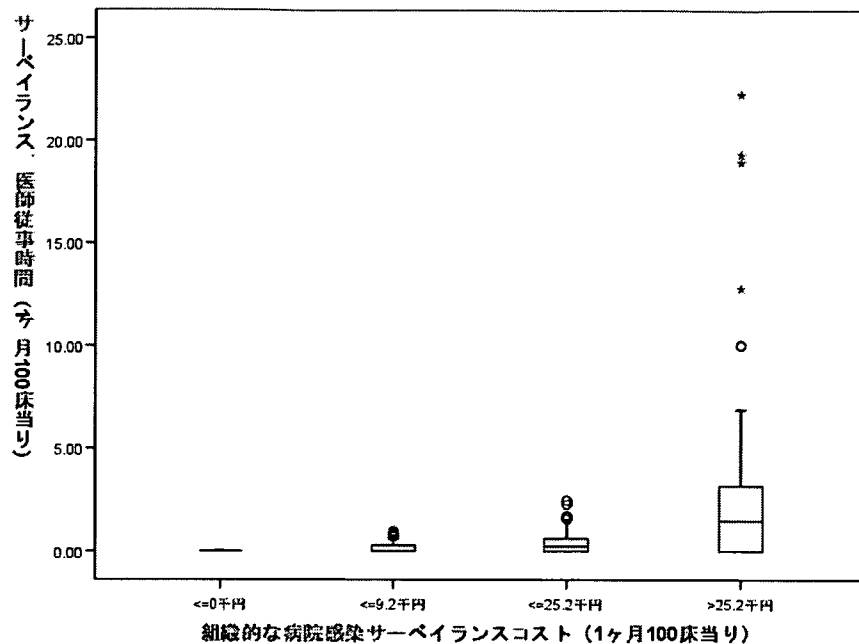
注: 外れ値の一部は図中に表示していない。

(9)

組織的な病院感染サーベイランス

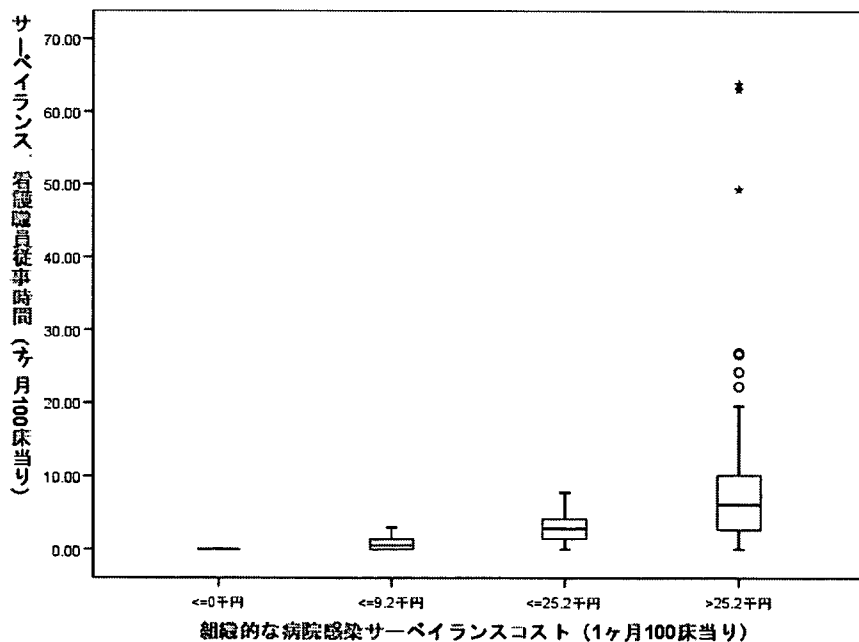
活動対象

- ✓ 病院感染サーベイランス従事時間
 - 医師（1ヶ月間100床あたり）
 - 看護職員（1ヶ月間100床あたり）
 - 薬剤師（1ヶ月間100床あたり）
 - 医療技術員（1ヶ月間100床あたり）
 - その他職員（1ヶ月間100床あたり）
- ✓ インシデント報告所要時間



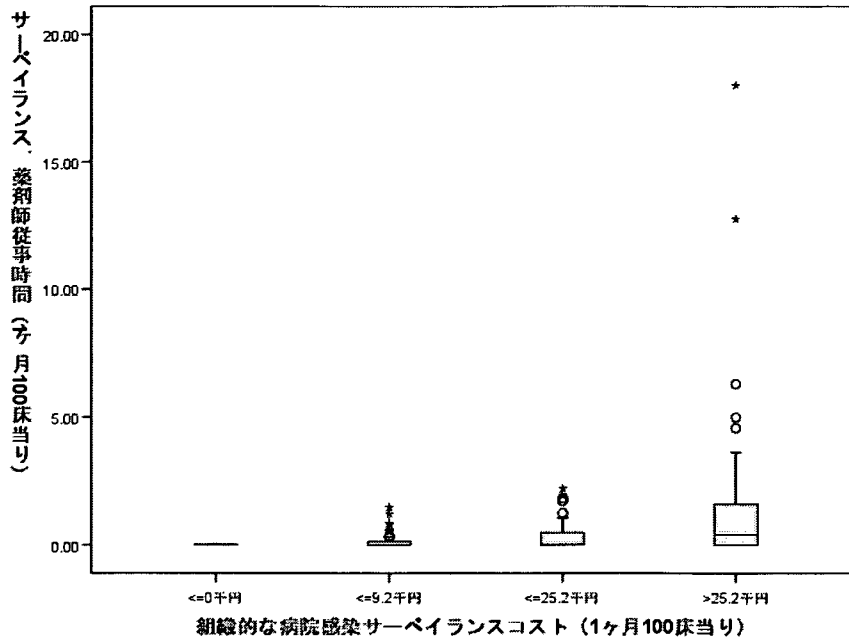
	度数	平均値	中央値	標準偏差	最小値	最大値
1 <=0千円	117	0.000	0.000	0.000	0.000	0.000
2 <=9.2千円	86	0.163	0.000	0.241	0.000	0.984
3 <=25.2千円	101	0.427	0.242	0.567	0.000	2.475
4 >25.2千円	102	2.525	1.488	3.884	0.000	22.263
合計	406	0.775	0.000	2.215	0.000	22.263

注: 外れ値の一部は図中に表示していない。



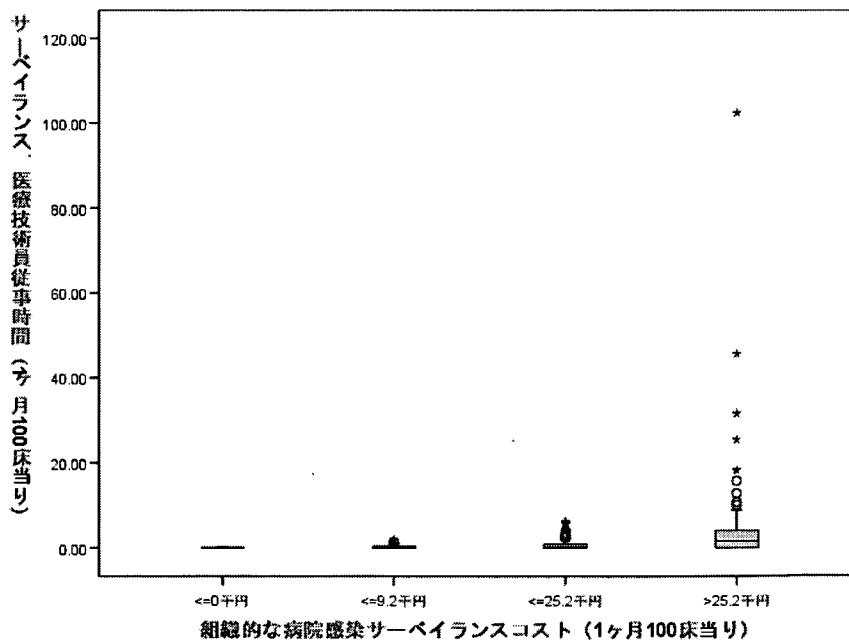
	度数	平均値	中央値	標準偏差	最小値	最大値
1 <=0千円	117	0.000	0.000	0.000	0.000	0.000
2 <=9.2千円	86	0.810	0.558	0.822	0.000	3.004
3 <=25.2千円	101	2.930	2.830	1.961	0.000	7.742
4 >25.2千円	102	8.914	6.051	10.684	0.000	63.830
合計	406	3.140	1.133	6.478	0.000	63.830

注: 外れ値の一部は図中に表示していない。



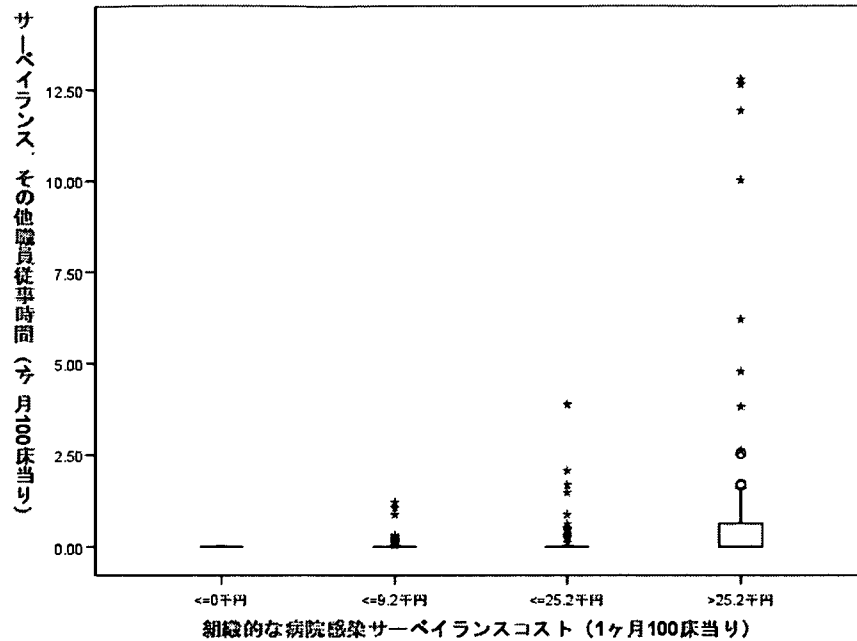
	度数	平均値	中央値	標準偏差	最小値	最大値
1 <=0千円	117	0.000	0.000	0.000	0.000	0.000
2 <=9.2千円	86	0.107	0.000	0.259	0.000	1.471
3 <=25.2千円	101	0.275	0.000	0.486	0.000	2.208
4 >25.2千円	102	1.244	0.414	2.410	0.000	18.000
合計	406	0.404	0.000	1.330	0.000	18.000

注: 外れ値の一部は図中に表示していない。



	度数	平均値	中央値	標準偏差	最小値	最大値
1 <=0千円	117	0.000	0.000	0.000	0.000	0.000
2 <=9.2千円	86	0.259	0.000	0.403	0.000	2.000
3 <=25.2千円	101	0.840	0.329	1.342	0.000	6.154
4 >25.2千円	102	4.497	1.530	11.745	0.000	102.400
合計	406	1.394	0.000	6.182	0.000	102.400

注: 外れ値の一部は図中に表示していない。



	度数	平均値	中央値	標準偏差	最小値	最大値
1 <=0千円	117	0.000	0.000	0.000	0.000	0.000
2 <=9.2千円	86	0.061	0.000	0.204	0.000	1.216
3 <=25.2千円	101	0.135	0.000	0.499	0.000	3.883
4 >25.2千円	102	0.865	0.000	2.438	0.000	12.766
合計	406	0.264	0.000	1.295	0.000	12.766

注：外れ値の一部は図中に表示していない。