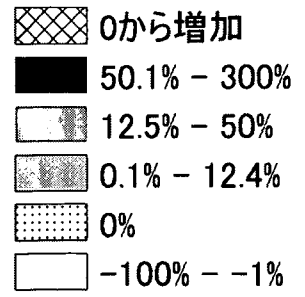
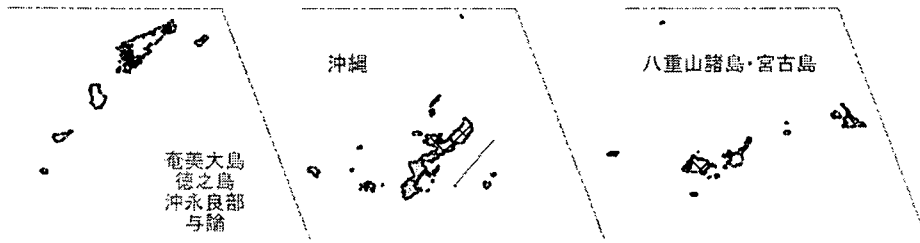
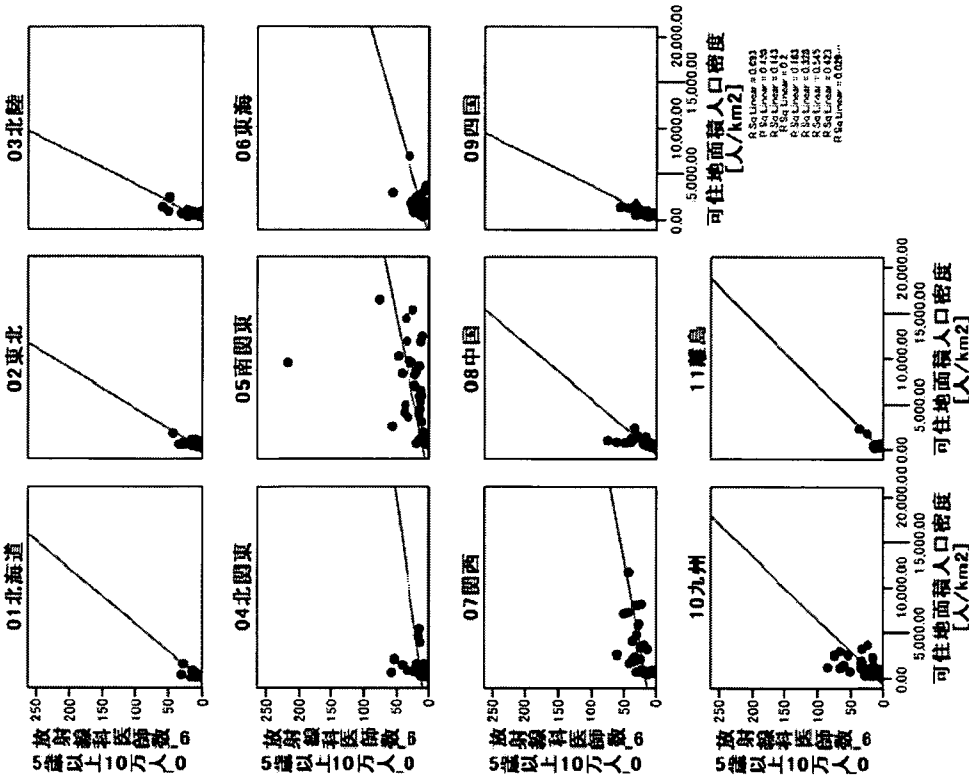
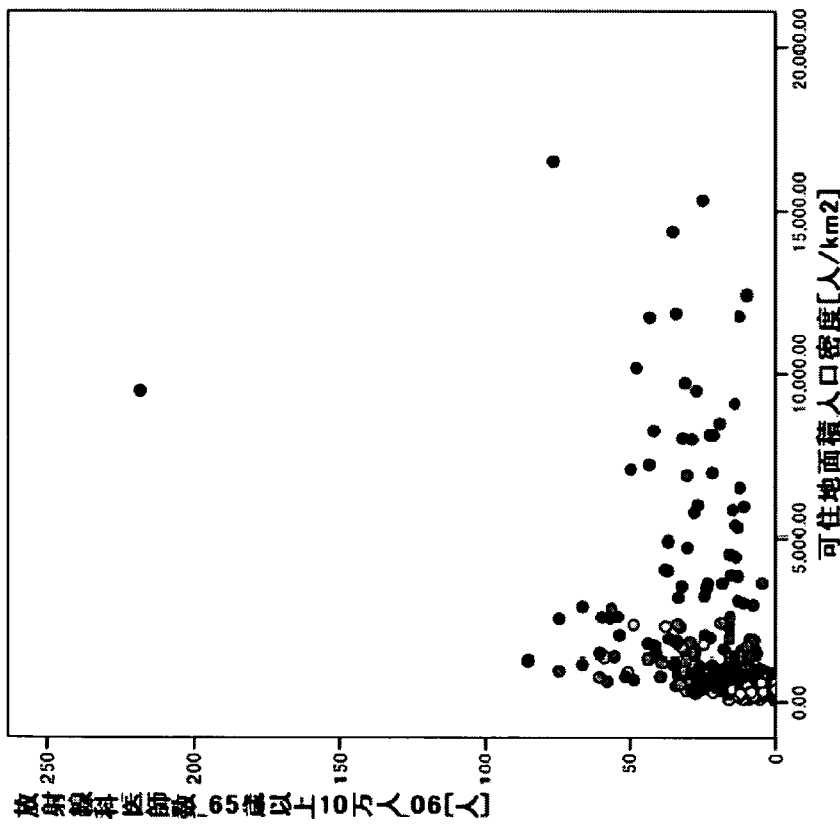


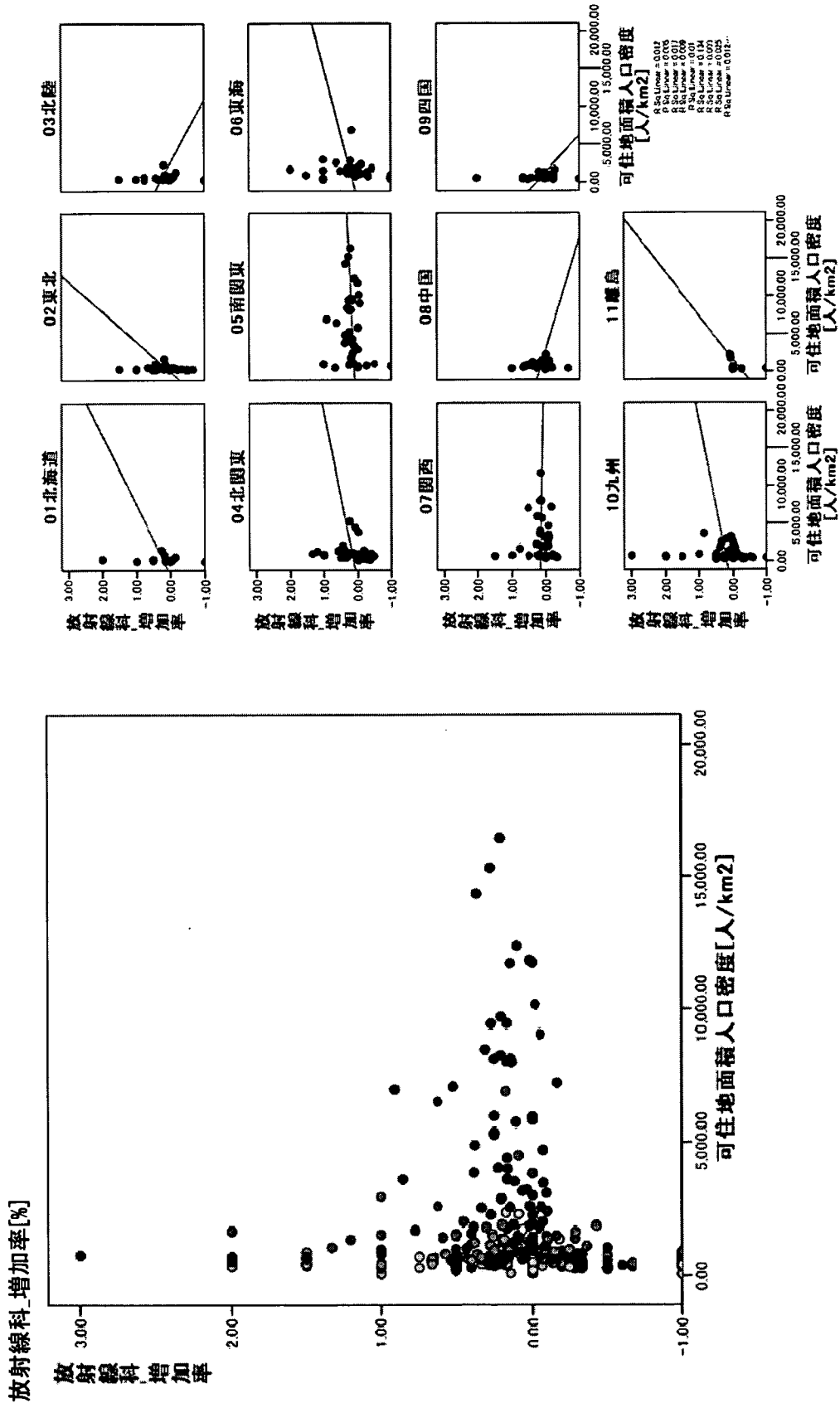
The increasing rate of Radiologists 2002-2006



放射線科医師数\_65歳以上10万人\_06[人]



地域	01北海道	02東北	03北陸	04北関東	05南関東	06東海	07関西	08中国	09四国	10九州	11離島	全国
R <sup>2</sup> (n)	0.436 (21)	0.423 (39)	0.545 (24)	0.029 (43)	0.143 (39)	0.183 (30)	0.314 (40)	0.200 (30)	0.491 (21)	0.328 (60)	0.693 (16)	0.154 (363)



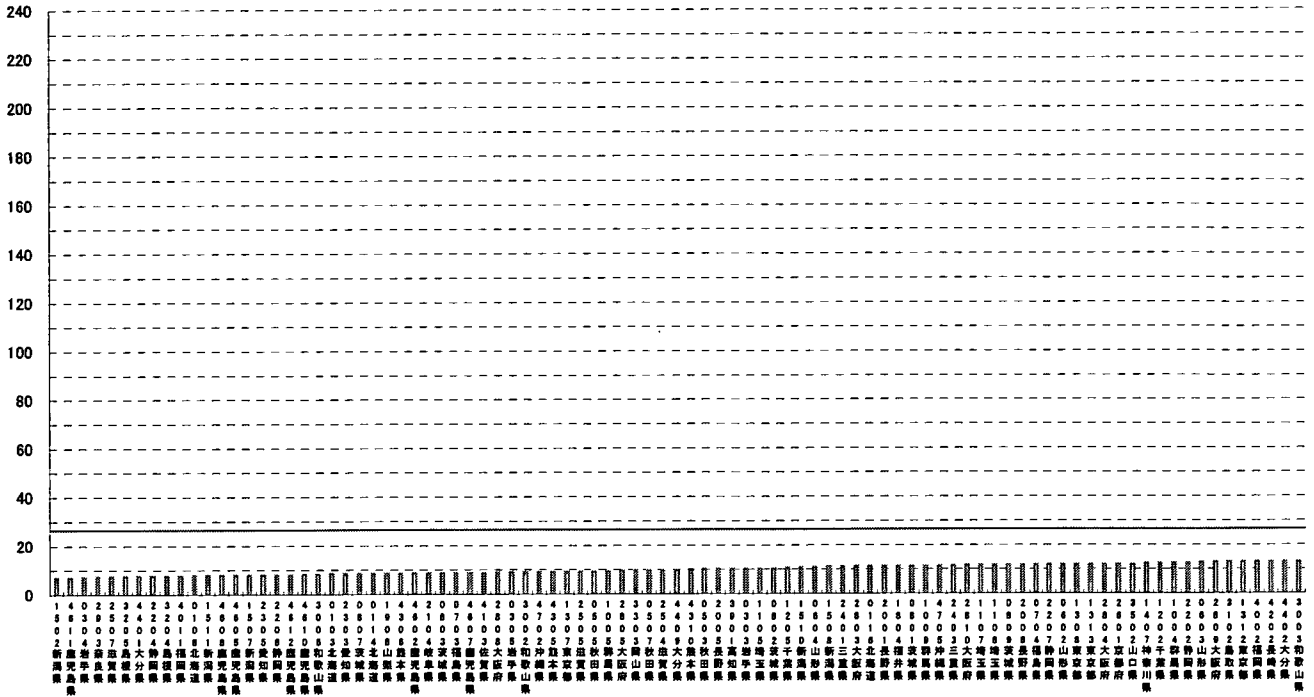
地域	01北海道	02東北	03北陸	04北関東	05南関東	06東海	07関西	08中国	09四国	10九州	11離島	全国
R <sup>2</sup> (n)	0.005 (15)	0.025 (29)	0.012 (20)	0.012 (40)	0.017 (36)	0.010 (28)	0.001 (38)	0.009 (29)	0.014 (20)	0.003 (56)	0.134 (8)	0.001 (319)

指定診療科別 特定人口あたり医師数、増加率の比較

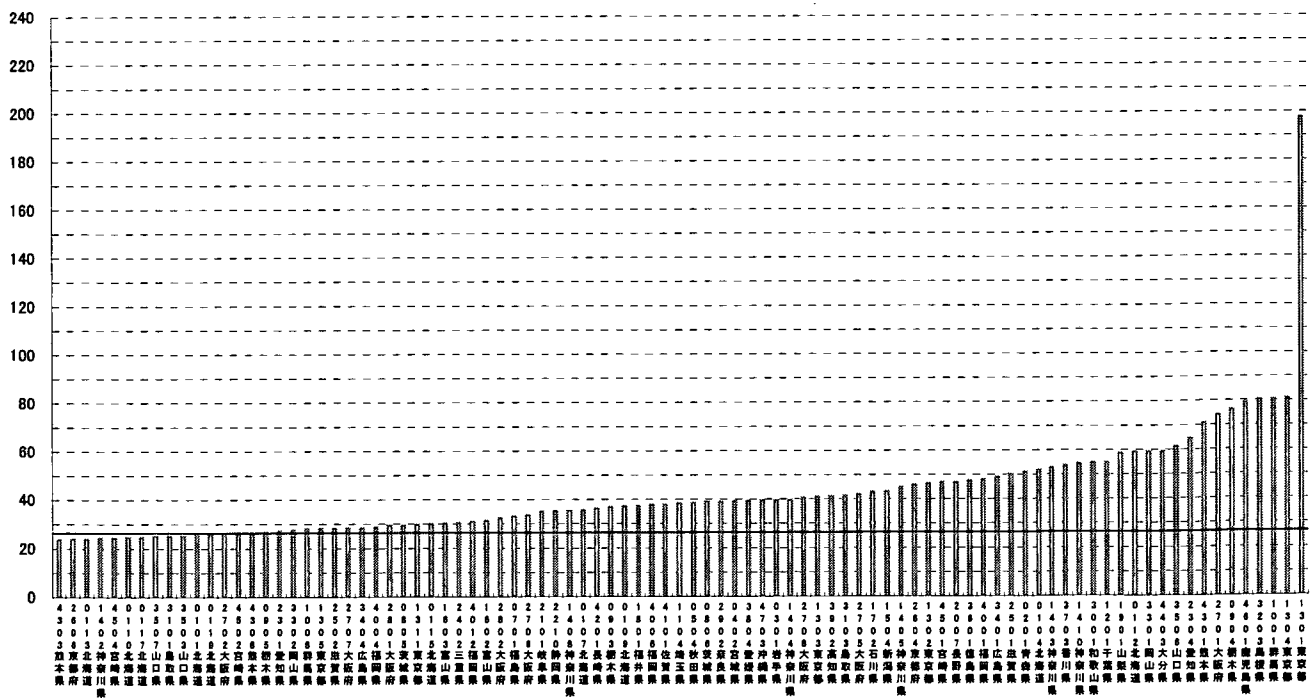
[ 麻酔科 ]



2002年 65歳以上人口10万人当たり麻酔科医師数 4-②



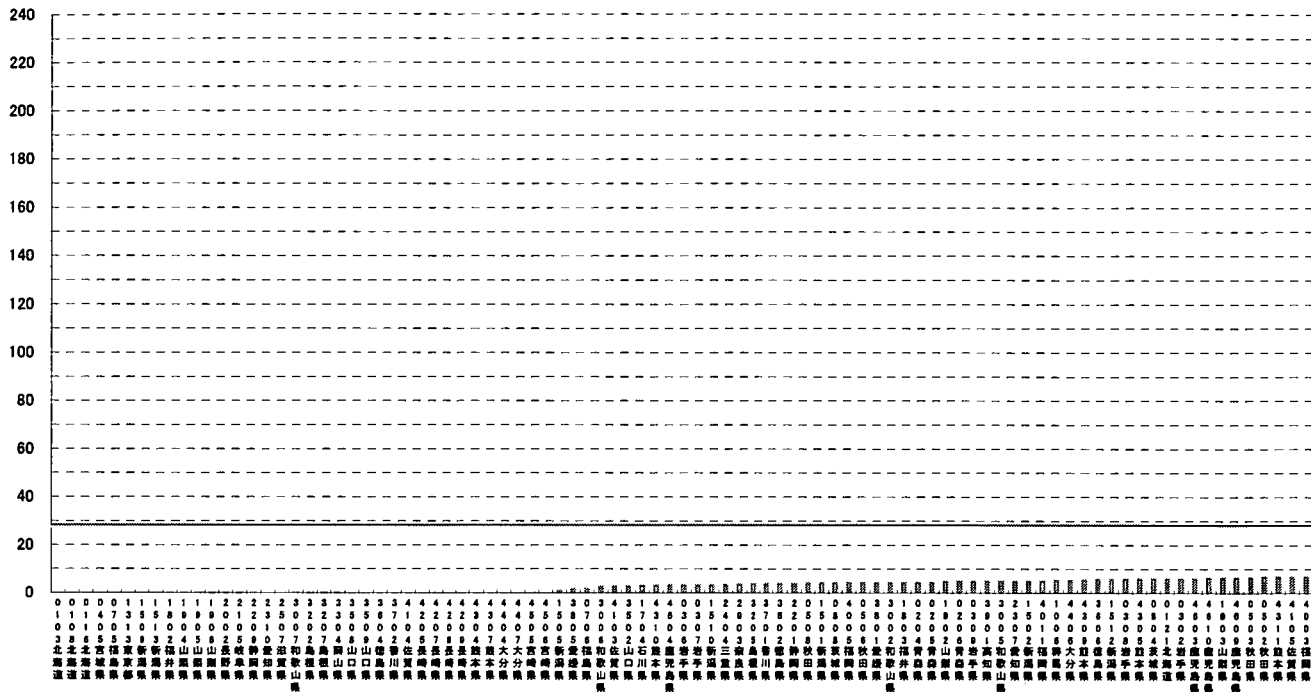
2002年 65歳以上人口10万人当たり麻酔科医師数 4-④



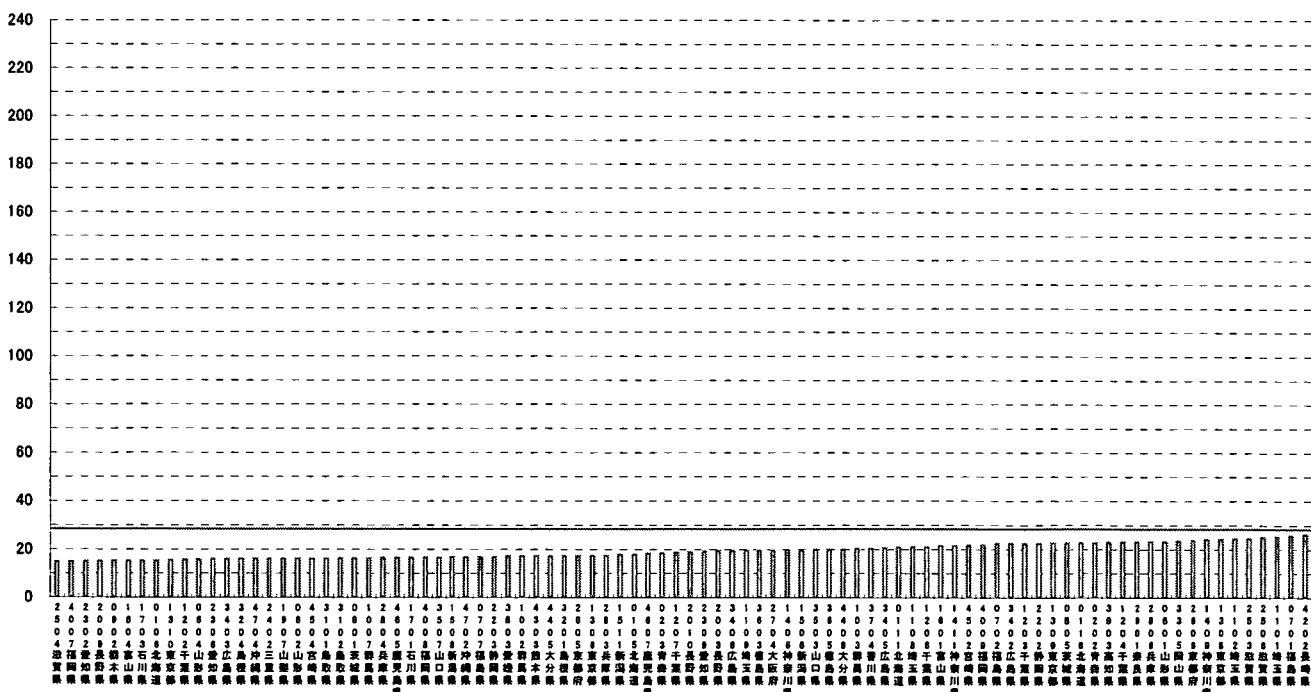


2006年 65歳以上人口10万人当たり麻酔科医師数 4-①

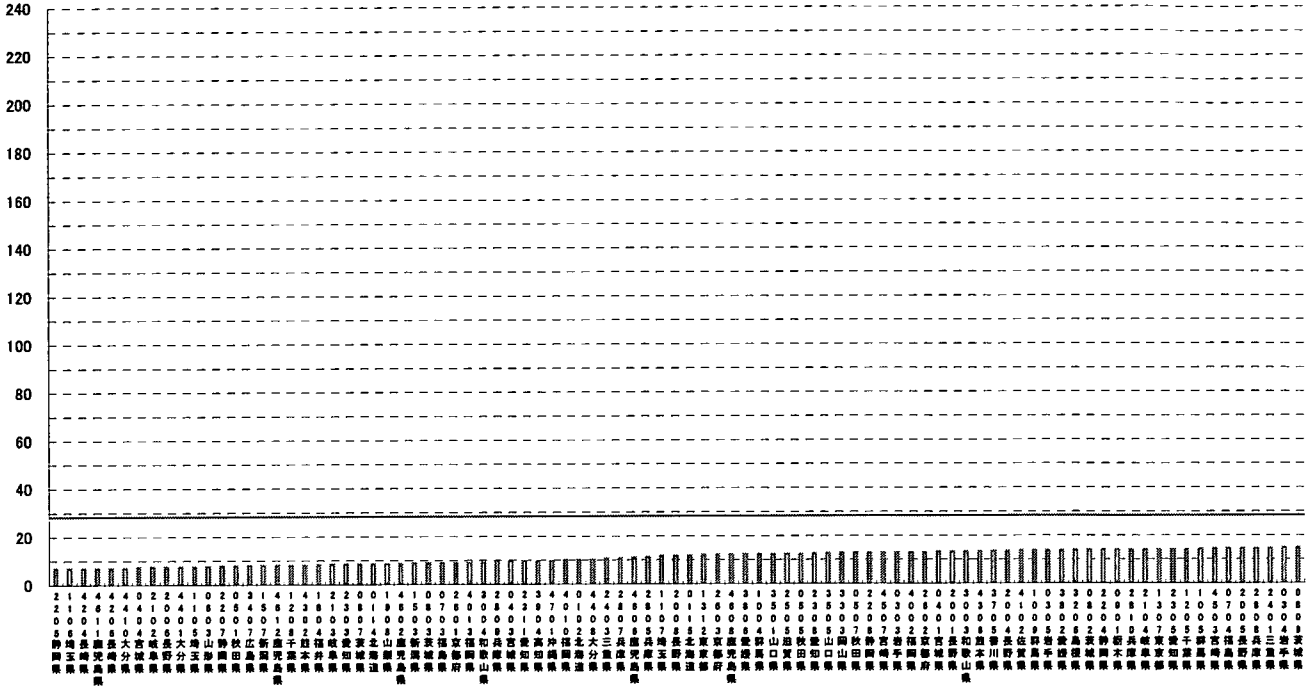
65歳以上全人口10万人当たり麻酔科医師数



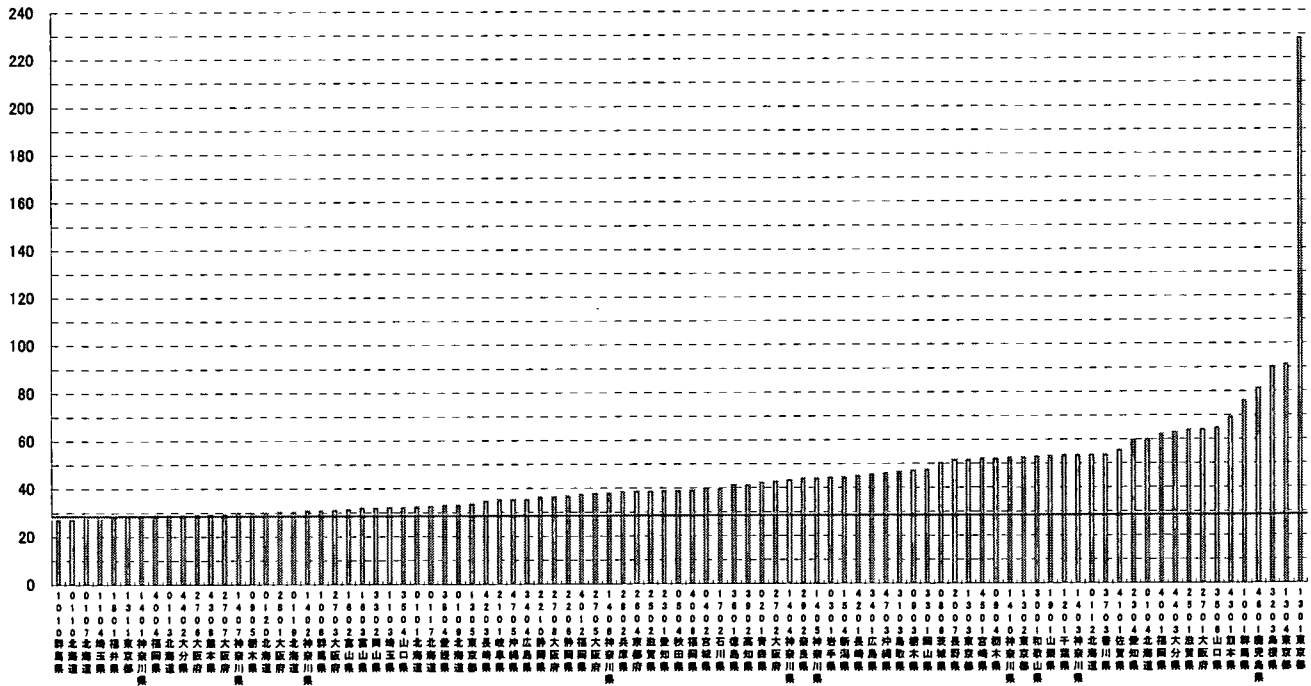
2006年 65歳以上人口10万人当たり麻酔科医師数 4-③

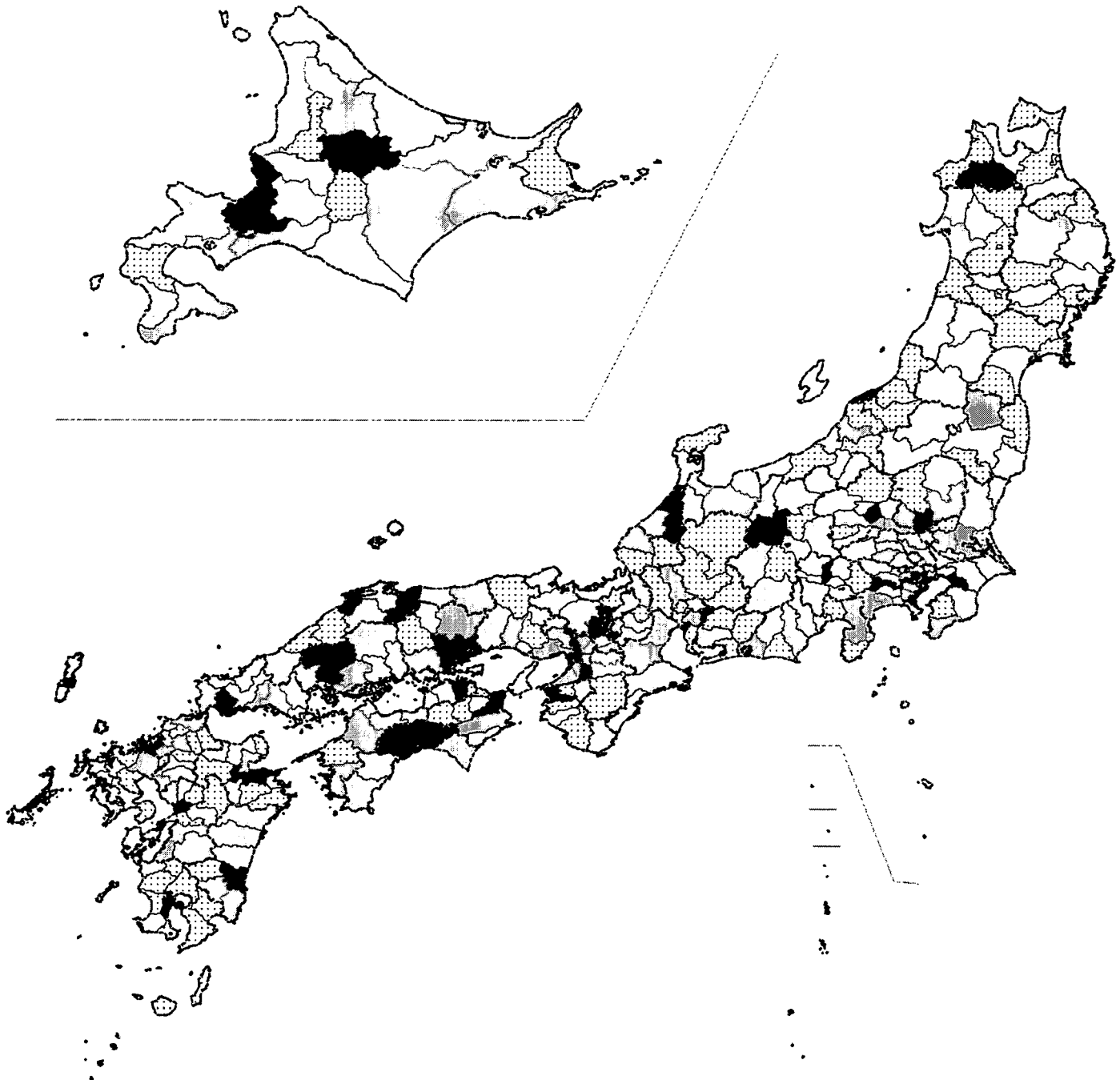


2006年 65歳以上人口10万人当たり麻酔科医師数 4-②

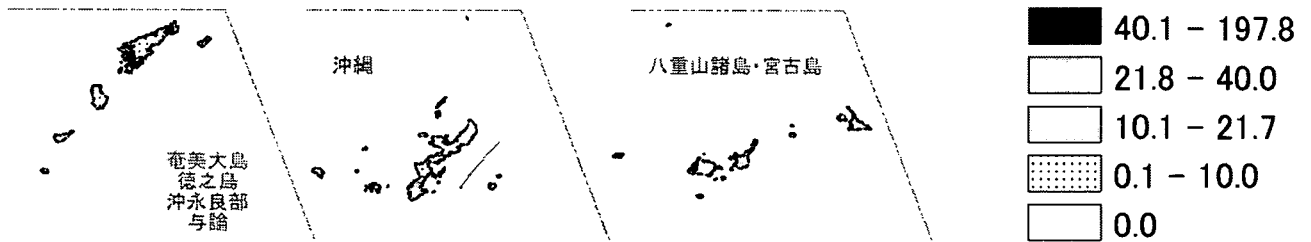


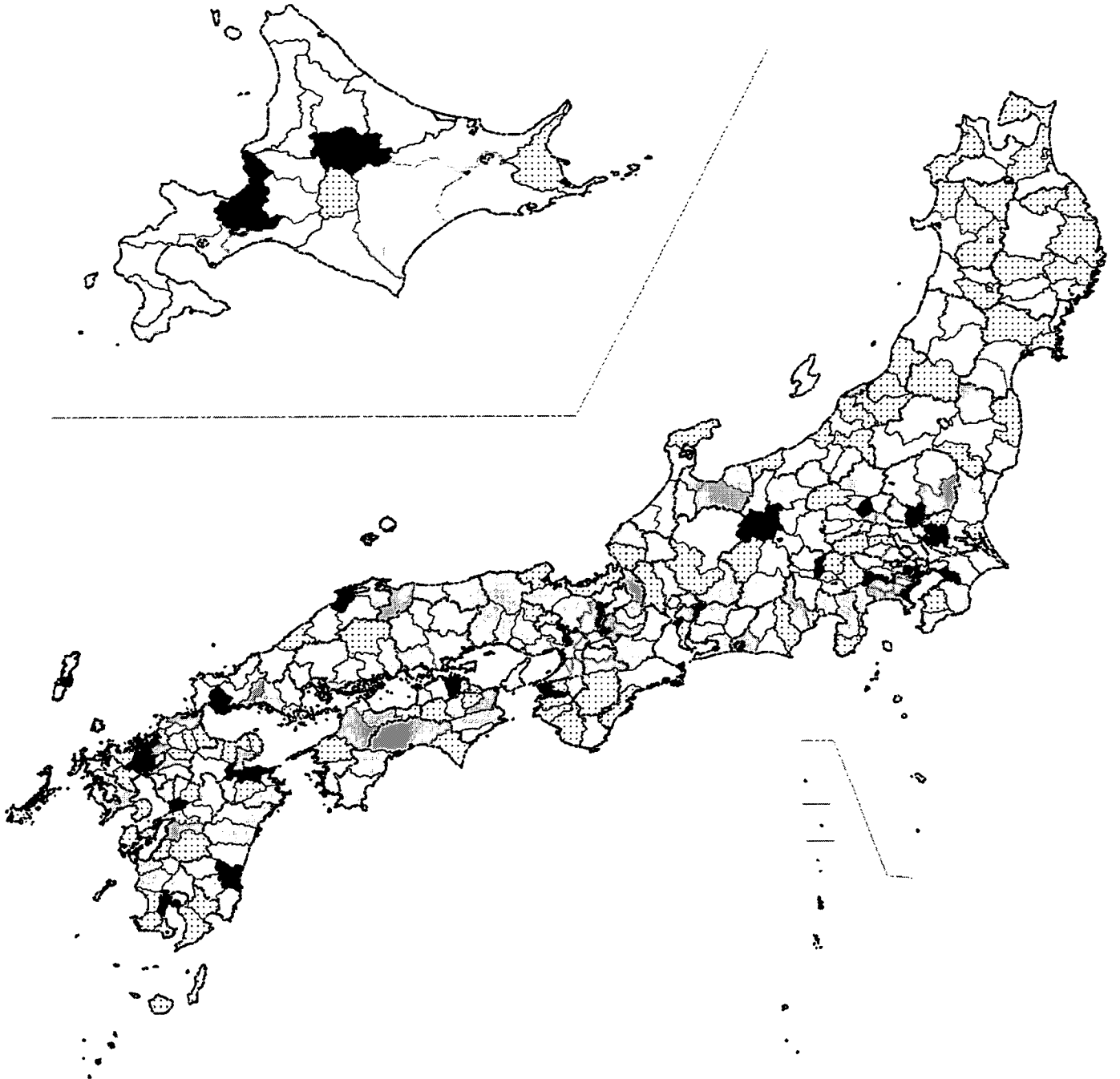
2006年 65歳以上人口10万人当たり麻酔科医師数 4-④



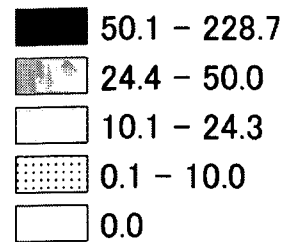
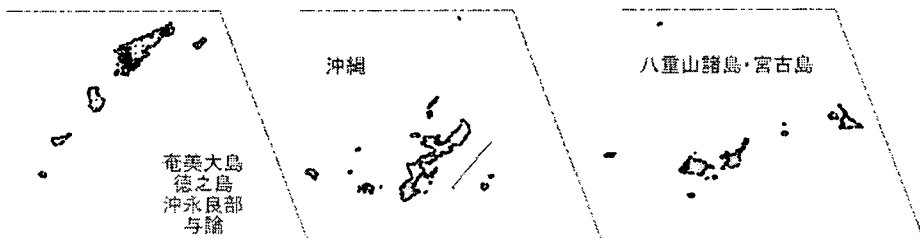


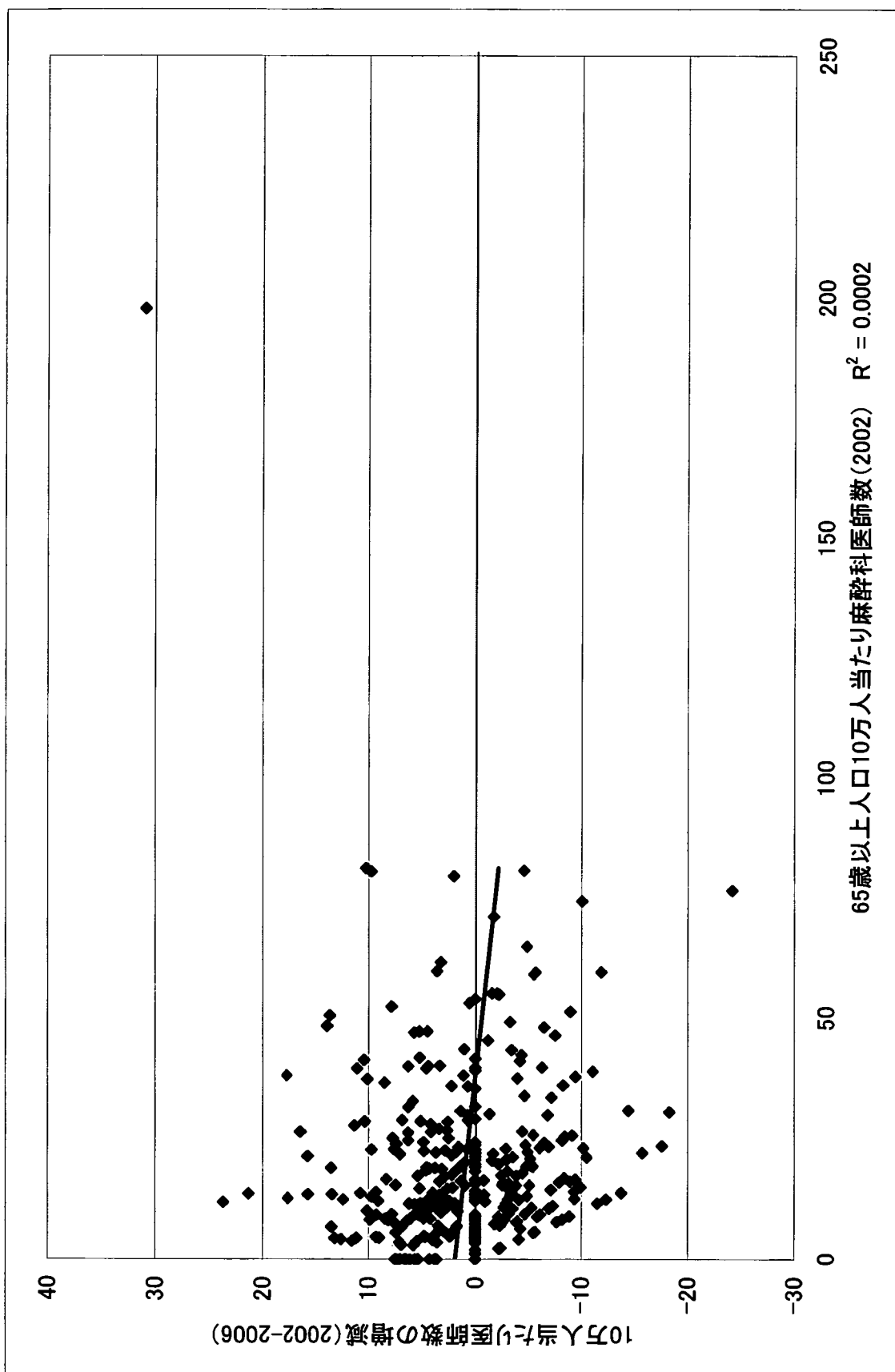
No. of Anesthesiologists per 100,000 people over 15 in 2002

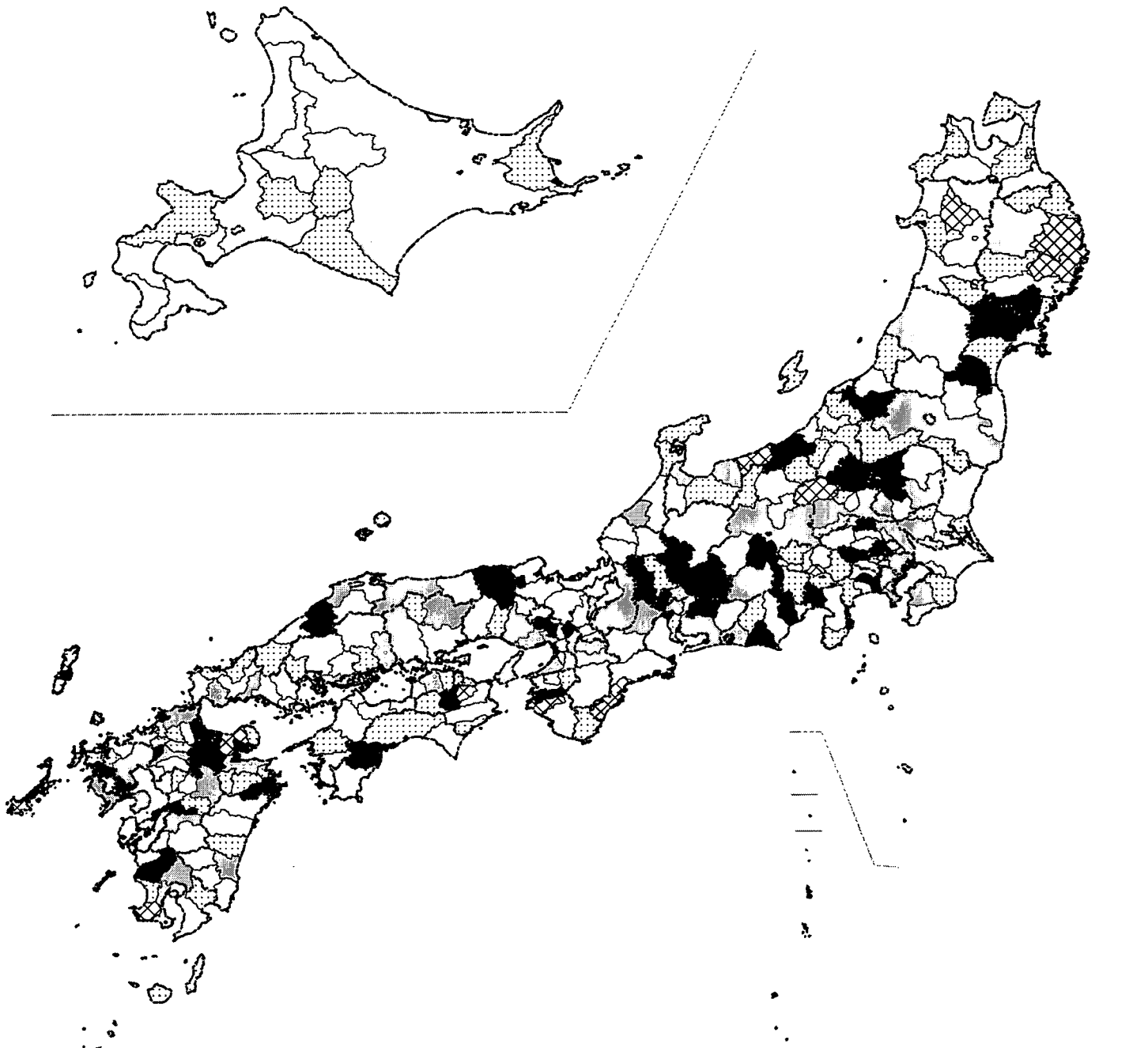




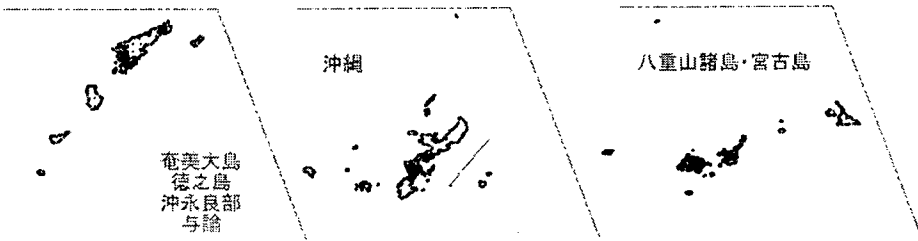
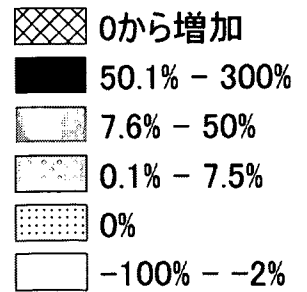
No. of Anesthesiologists per 100,000 people over 15 in 2006



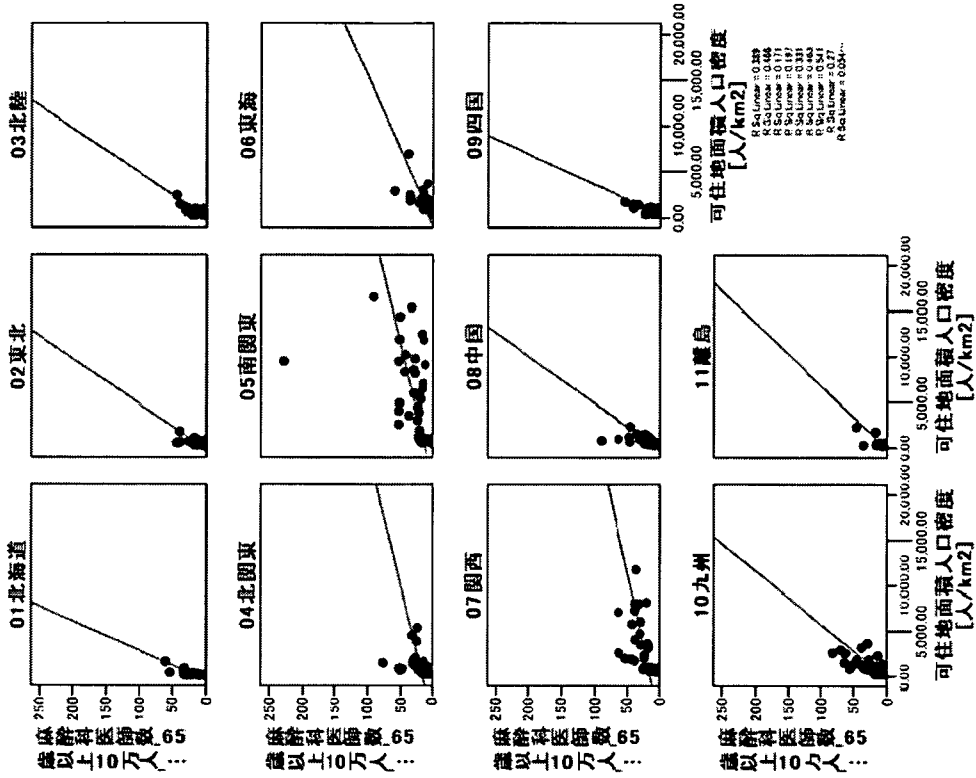
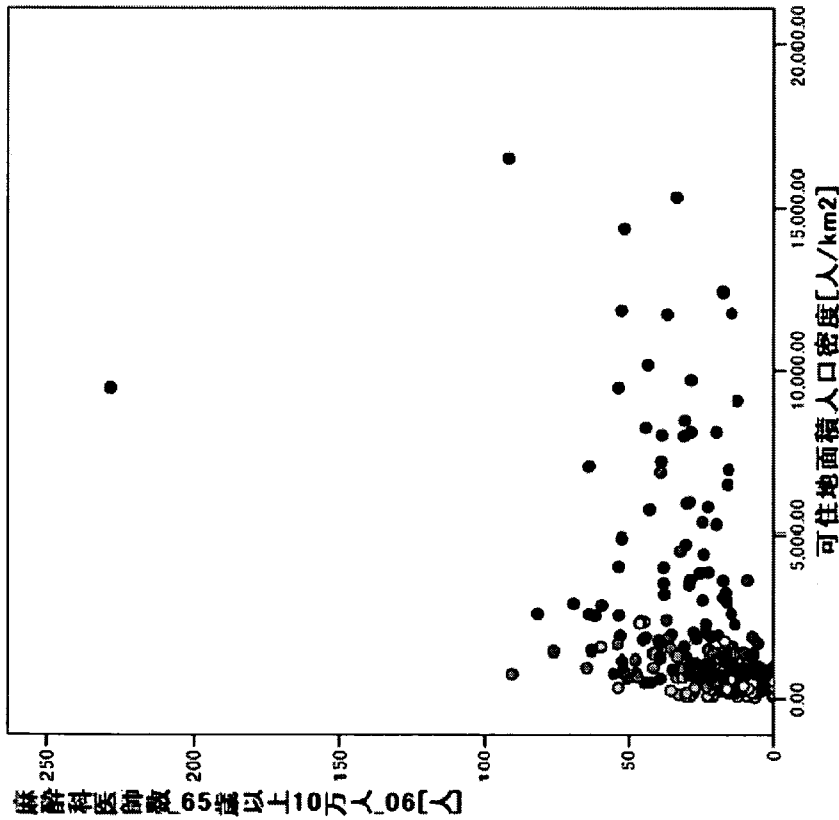




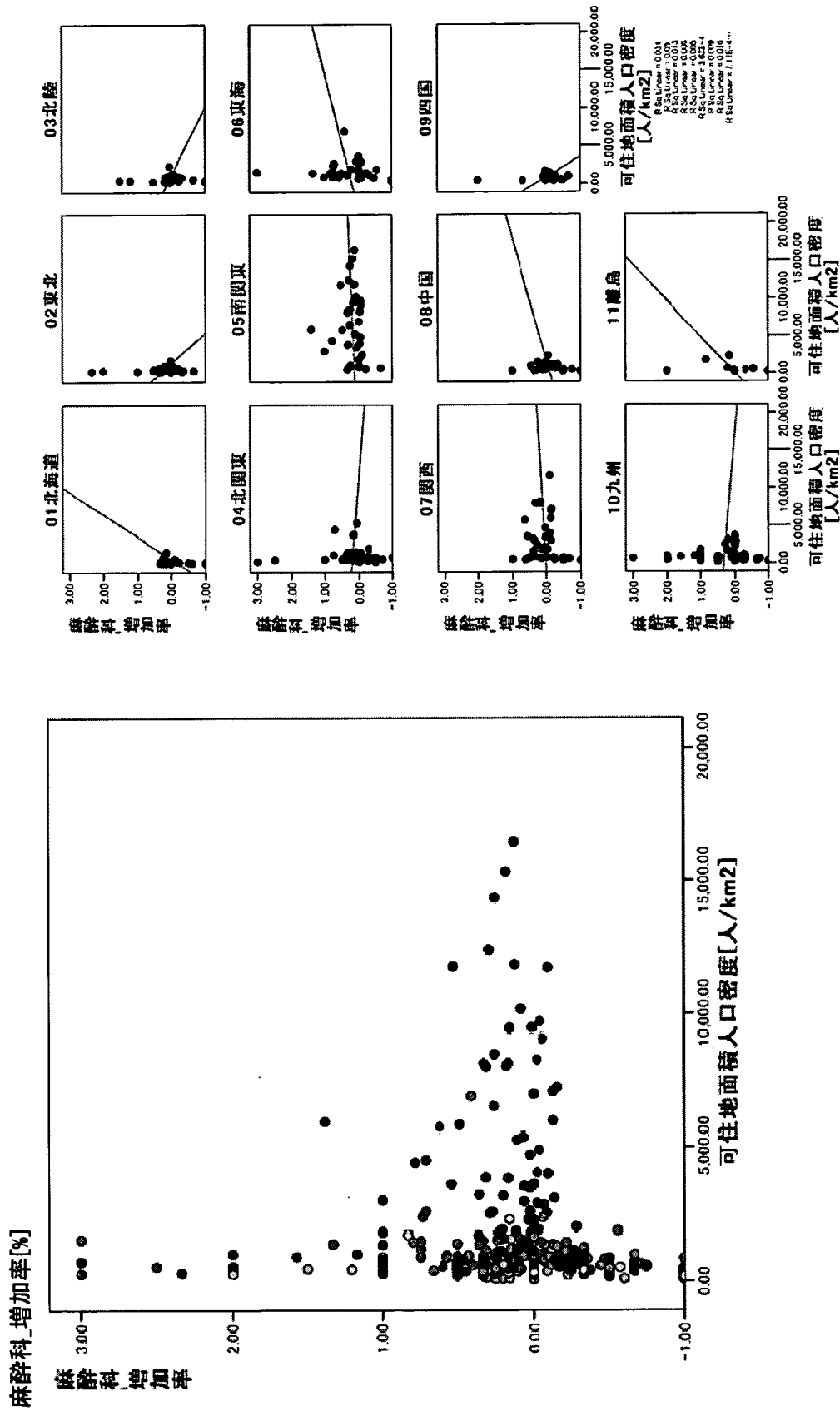
The increasing rate of Anesthesiologists 2002-2006



麻酔科医師数\_65歳以上10万人\_06[人]



地域	01北海道	02東北	03北陸	04北関東	05南関東	06東海	07関西	08中国	09四国	10九州	11離島	全国
R <sup>2</sup> (n)	0.466 (21)	0.270 (39)	0.541 (24)	0.054 (43)	0.171 (39)	0.331 (30)	0.308 (40)	0.197 (30)	0.515 (21)	0.463 (60)	0.389 (16)	0.197 (363)



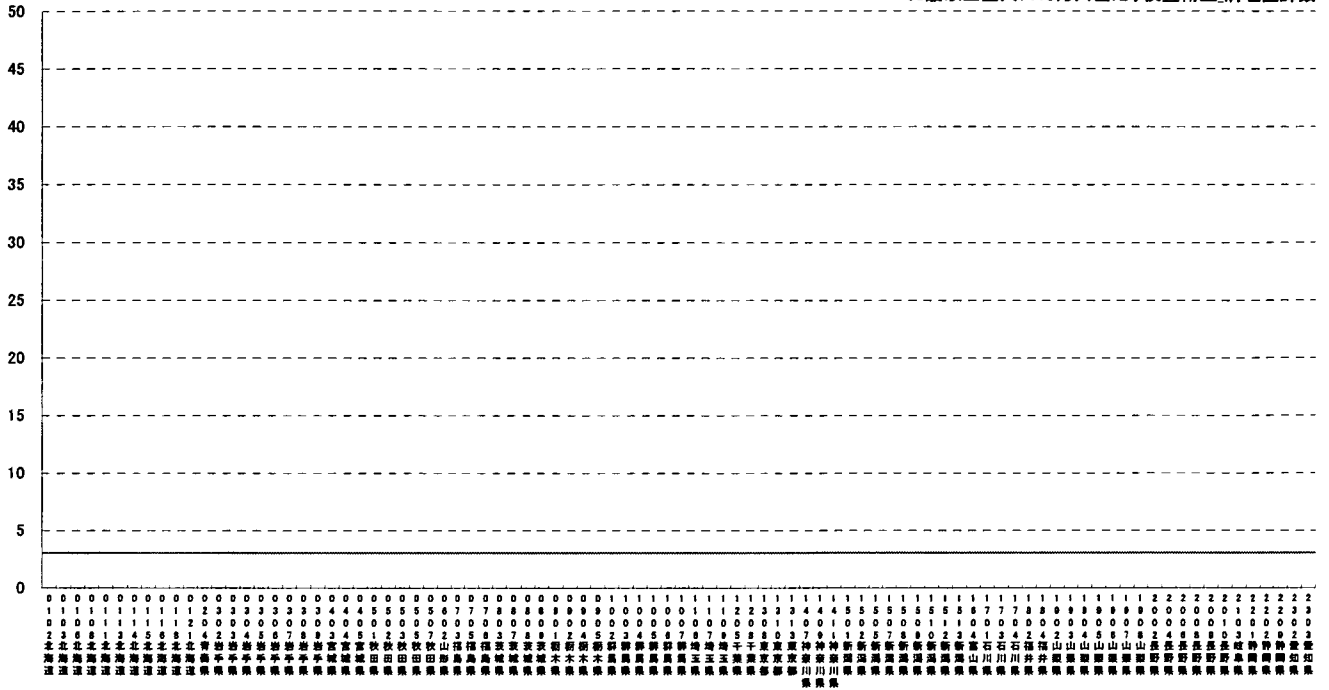
地域	01北海道	02東北	03北陸	04北関東	05南関東	06東海	07関西	08中国	09四国	10九州	11離島	全国
R <sup>2</sup> (n)	0.080 (21)	0.016 (34)	0.009 (22)	0.001 (42)	0.013 (35)	0.008 (28)	0.009 (38)	0.006 (27)	0.059 (18)	0.006 (51)	0.034 (10)	0.002 (326)



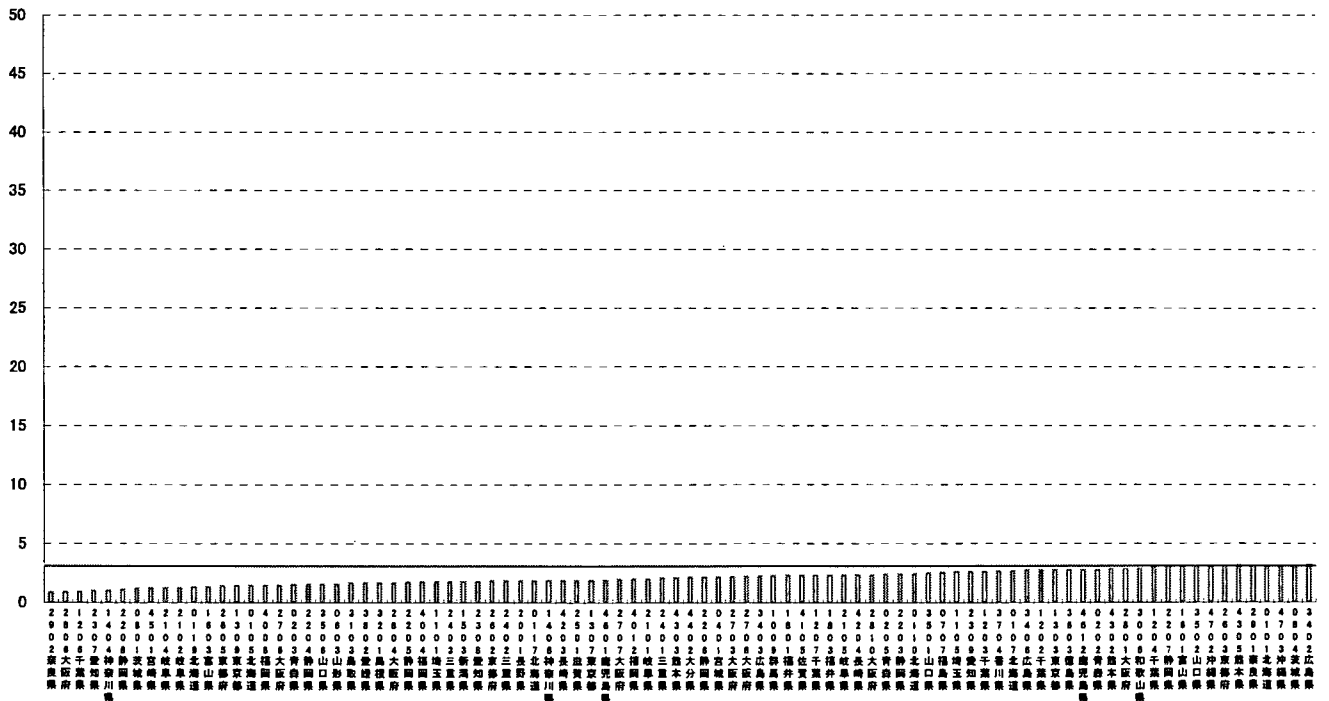
指定診療科別 特定人口あたり医師数、増加率の比較

[ 病理科 ]

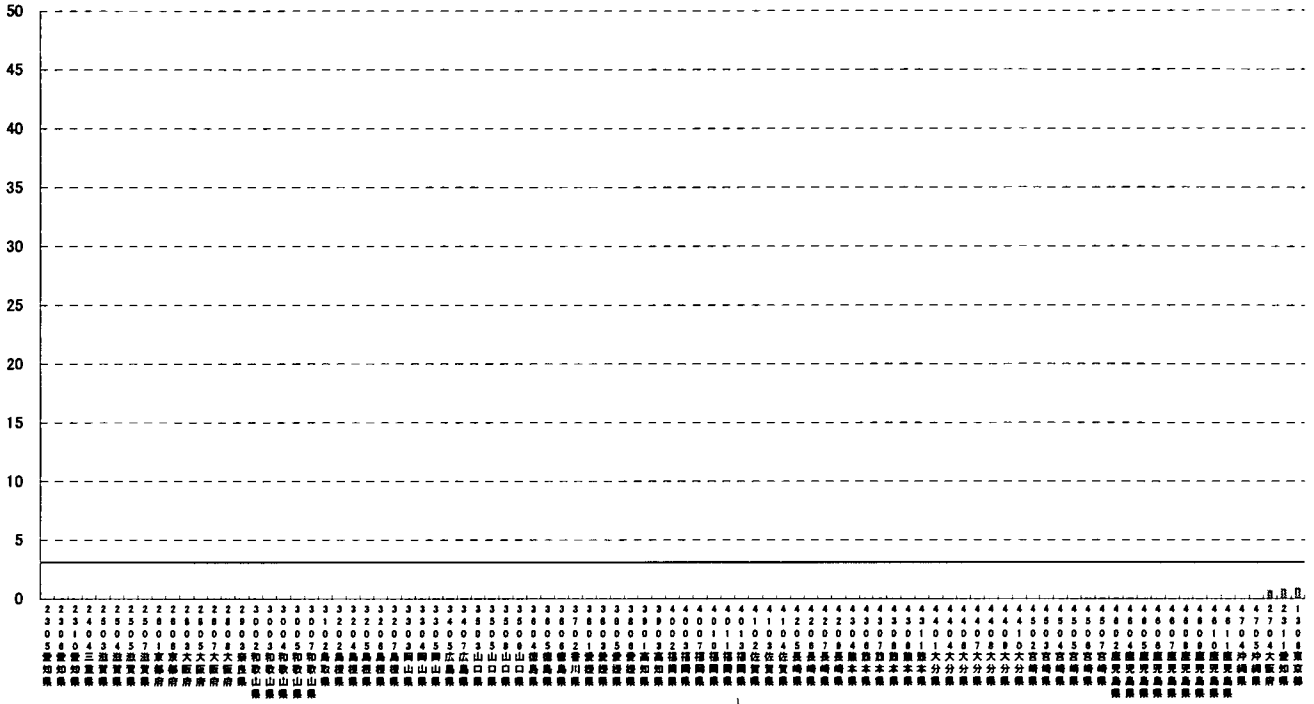
2002年 65歳以上人口10万人当たり検査衛生\_病理医師数 4-①  
65歳以上全人口10万人当たり検査衛生\_病理医師数



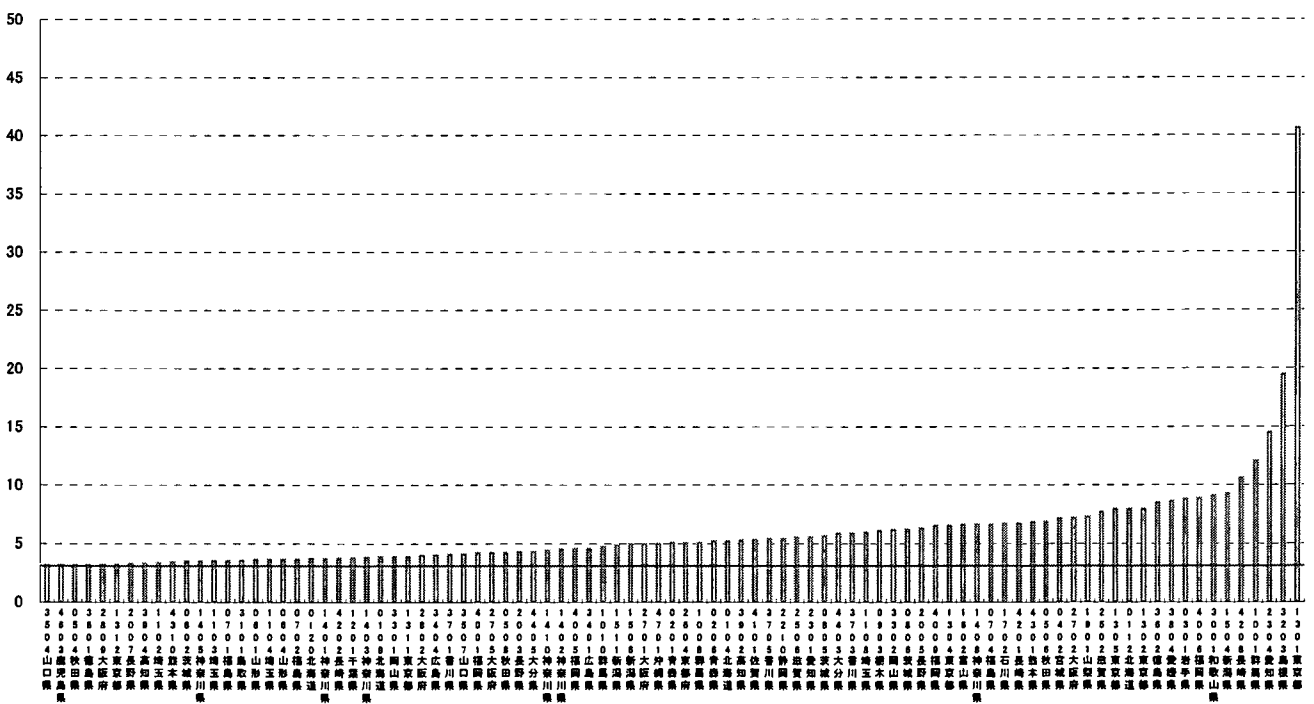
2002年 65歳以上人口10万人当たり検査衛生\_病理医師数 4-③



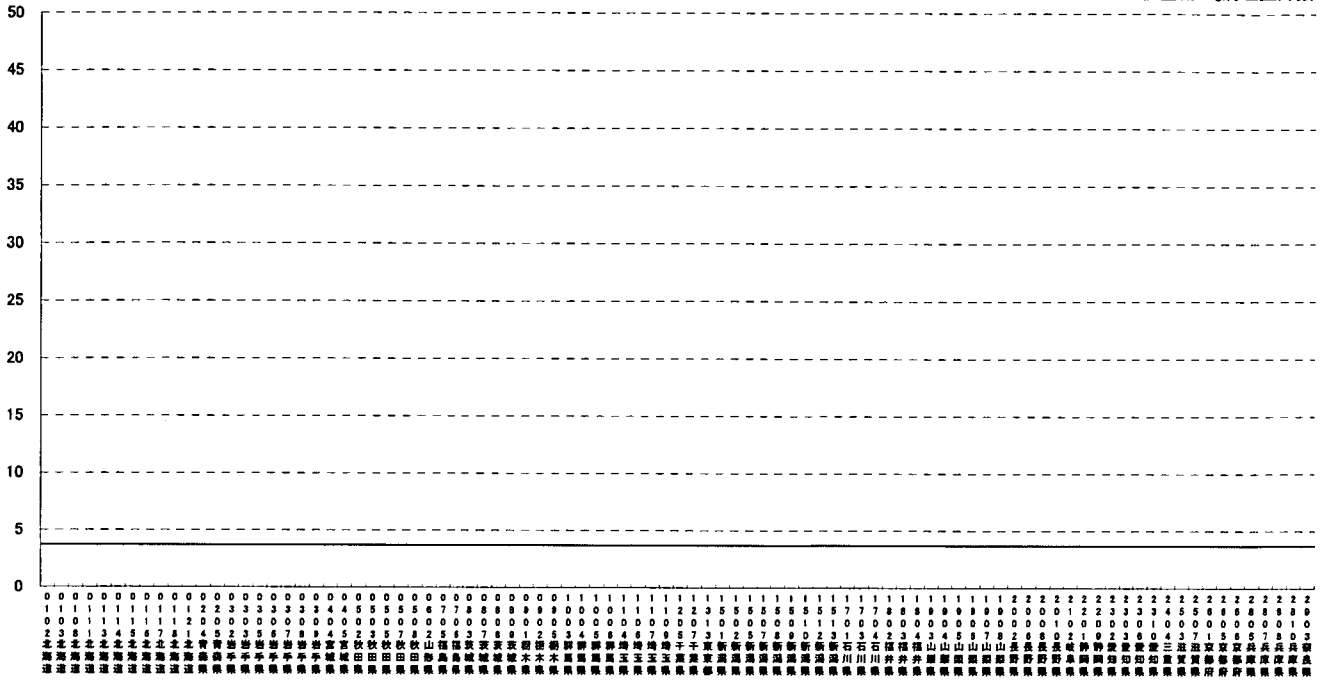
2002年 65歳以上人口10万人当たり検査衛生・病理医師数 4-②



2002年 65歳以上人口10万人当たり検査衛生・病理医師数 4-④



2006年 65歳以上人口10万人当たり検査衛生\_病理医師数 4-①  
65歳以上全人口10万人当たり検査衛生\_病理医師数



2006年 65歳以上人口10万人当たり検査衛生\_病理医師数 4-③

