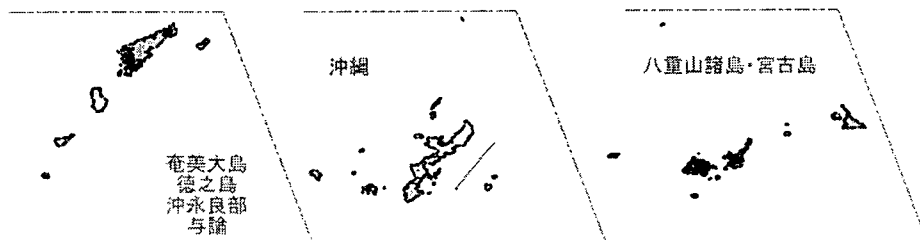
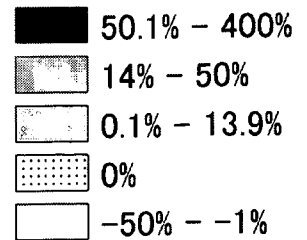
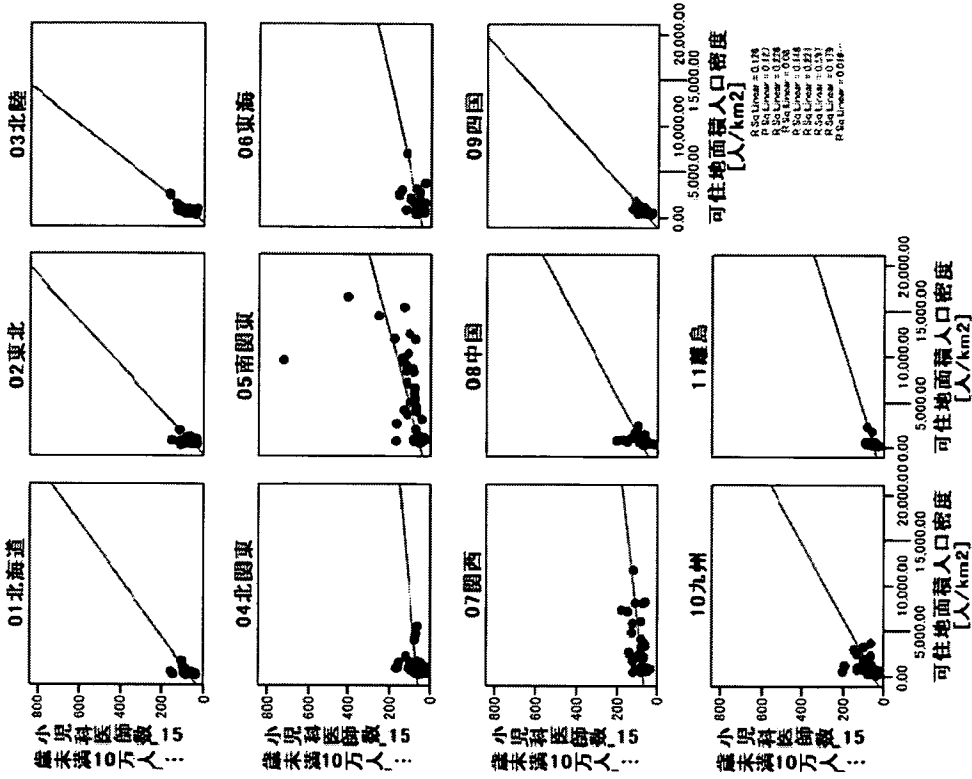
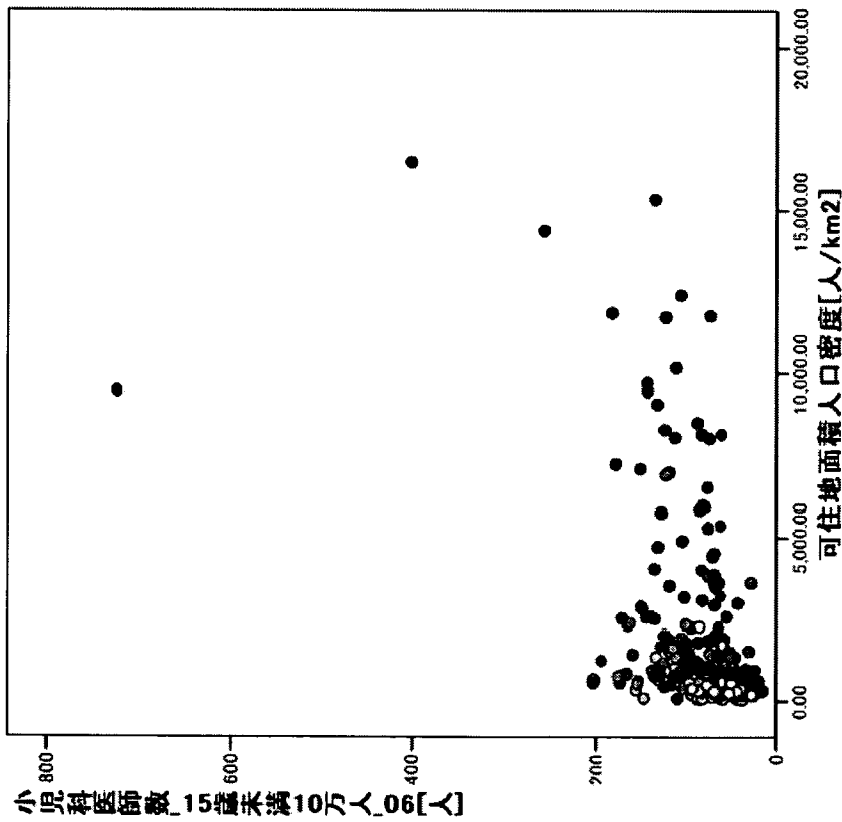


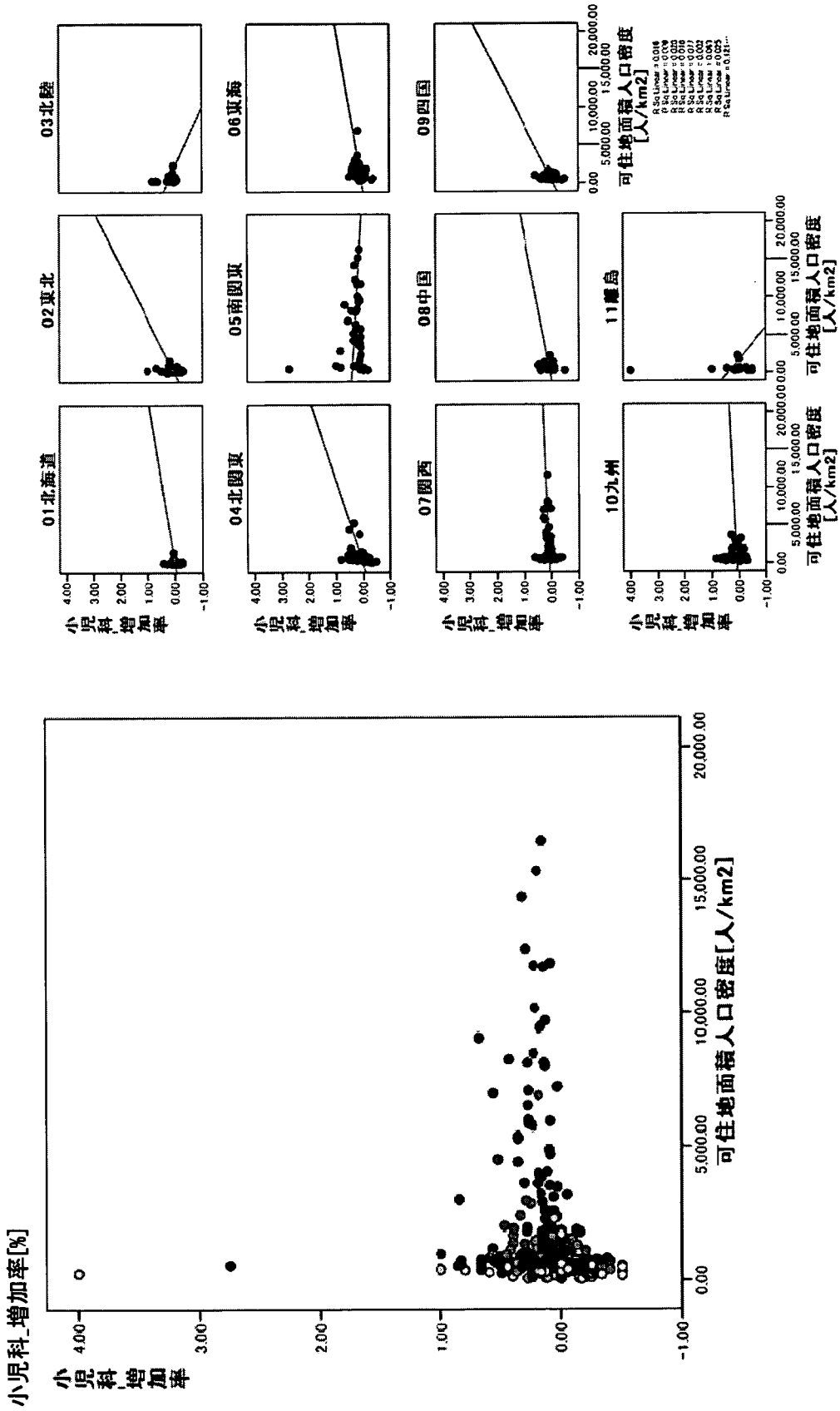
The increasing rate of Pediatricians 2002-2006



小児科医師数_15歳未満10万人_06[人]



地域	01北海道	02東北	03北陸	04北関東	05南関東	06東海	07関西	08中国	09四国	10九州	11離島	全国
R ² (n)	0.127 (21)	0.179 (39)	0.597 (24)	0.016 (43)	0.226 (39)	0.148 (30)	0.201 (40)	0.080 (30)	0.296 (21)	0.221 (60)	0.126 (16)	0.225 (363)



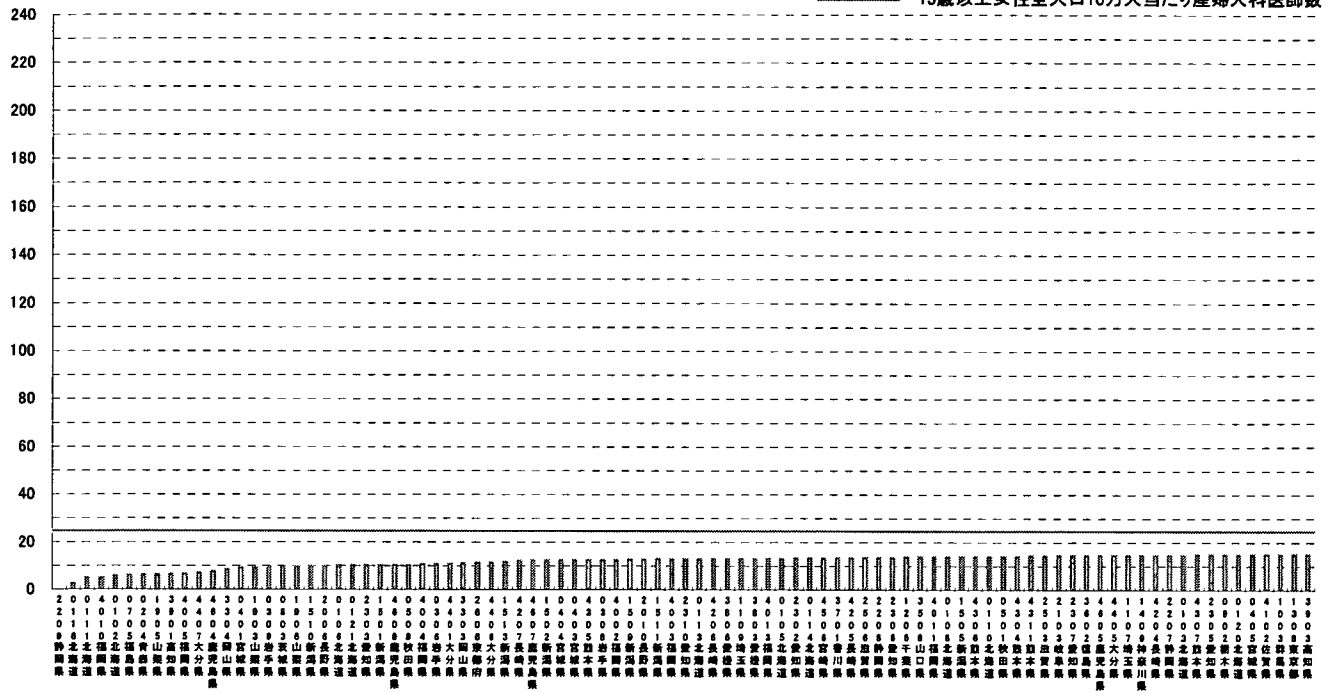
地域	01北海道	02東北	03北陸	04北関東	05南関東	06東海	07関西	08中国	09四国	10九州	11離島	全国
R ² (n)	0.009 (21)	0.025 (39)	0.063 (24)	0.121 (43)	0.028 (39)	0.077 (30)	0.022 (40)	0.016 (30)	0.035 (21)	0.002 (60)	0.016 (16)	0.012 (363)

指定診療科別 特定人口あたり医師数、増加率の比較

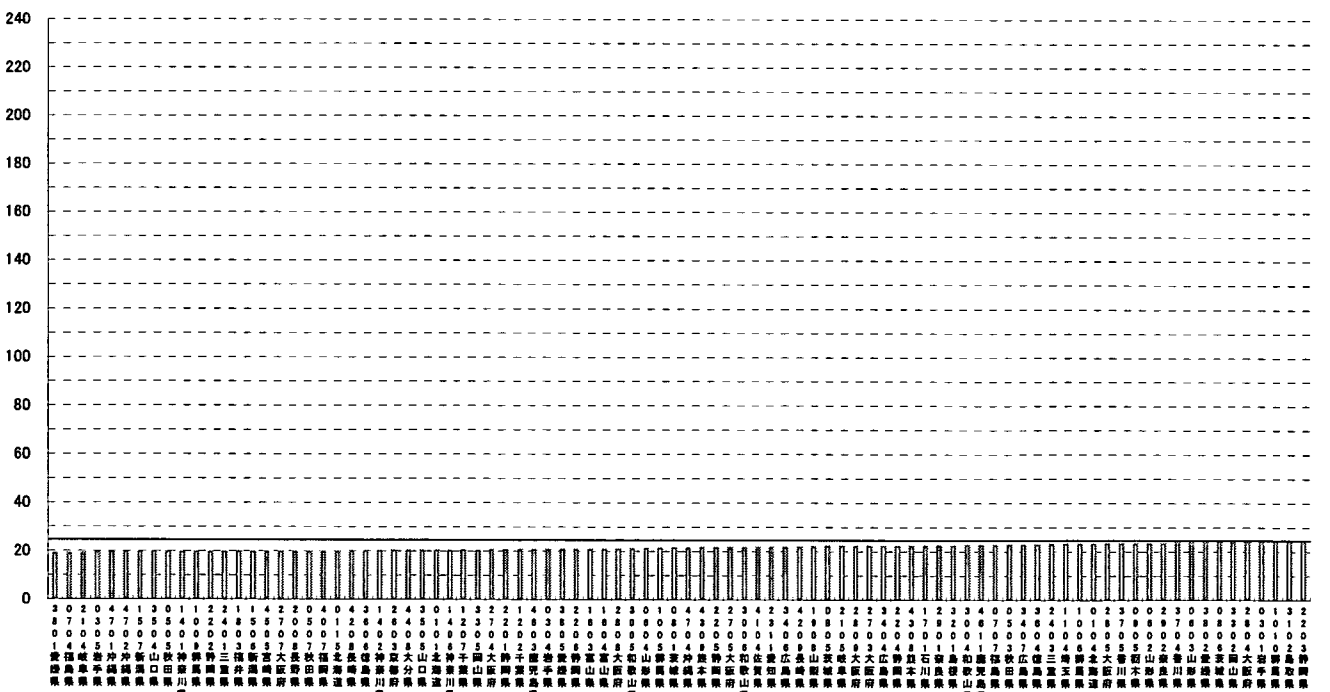
[産婦人科]

2002年 15歳以上女性人口10万人当たり産婦人科医師数 4-①

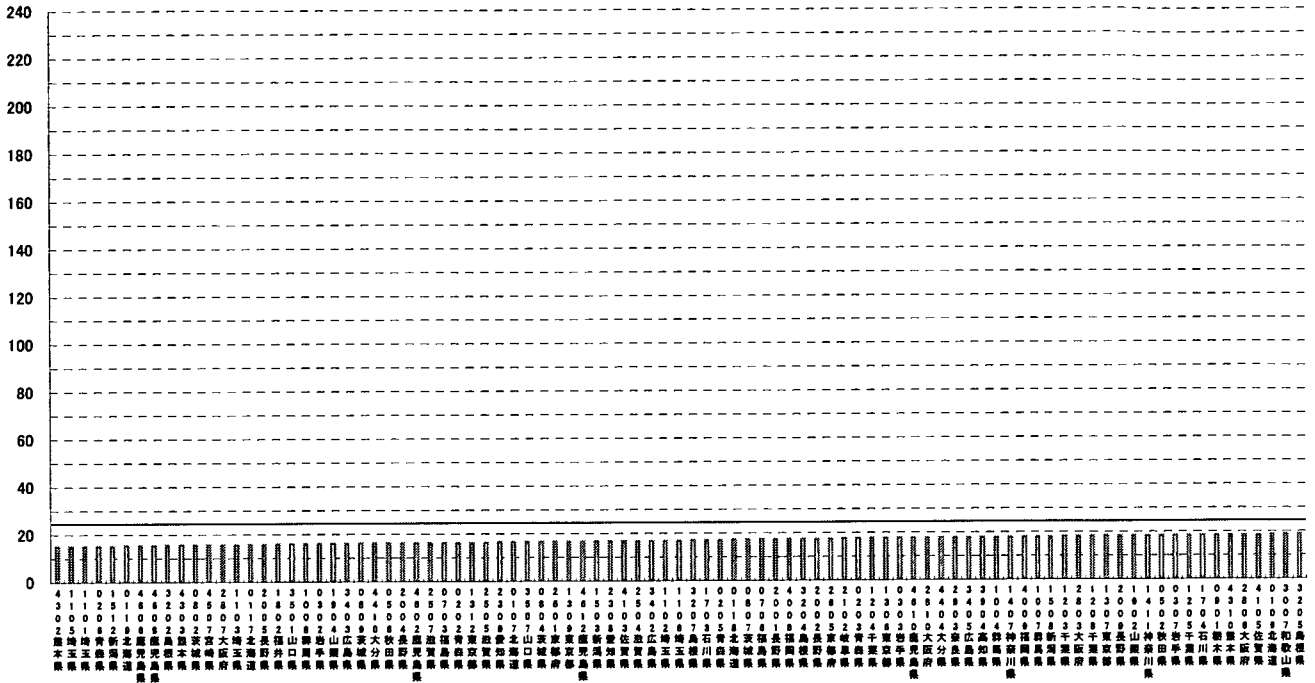
—— 15歳以上女性全人口10万人当たり産婦人科医師数



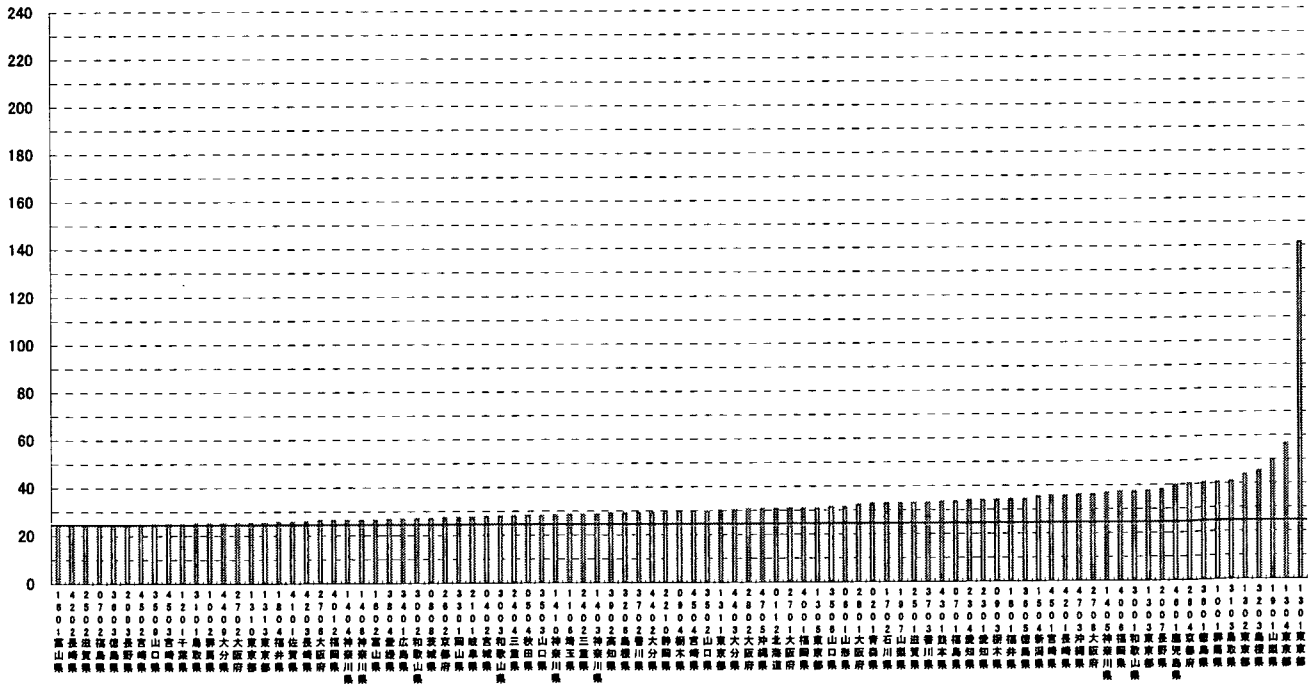
2002年 15歳以上女性人口10万人当たり産婦人科医師数 4-③



2002年 15歳以上女性人口10万人当たり産婦人科医師数 4-②

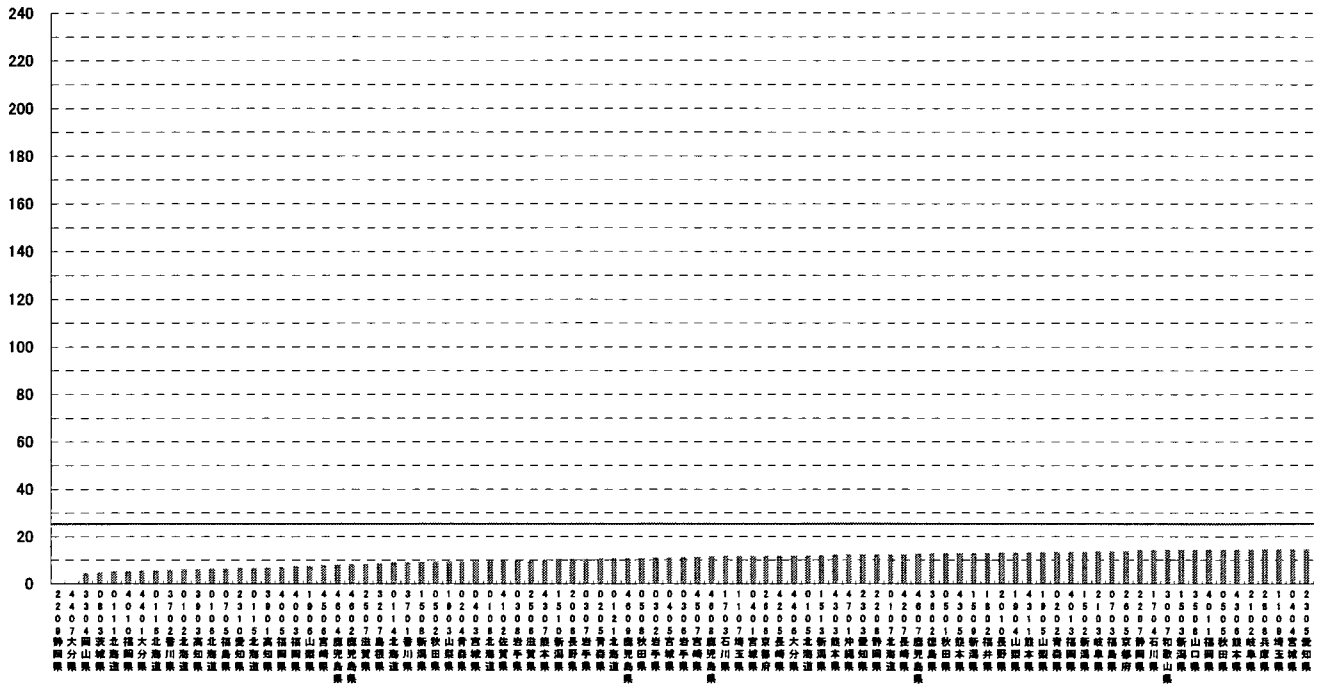


2002年 15歳以上女性人口10万人当たり産婦人科医師数 4-④

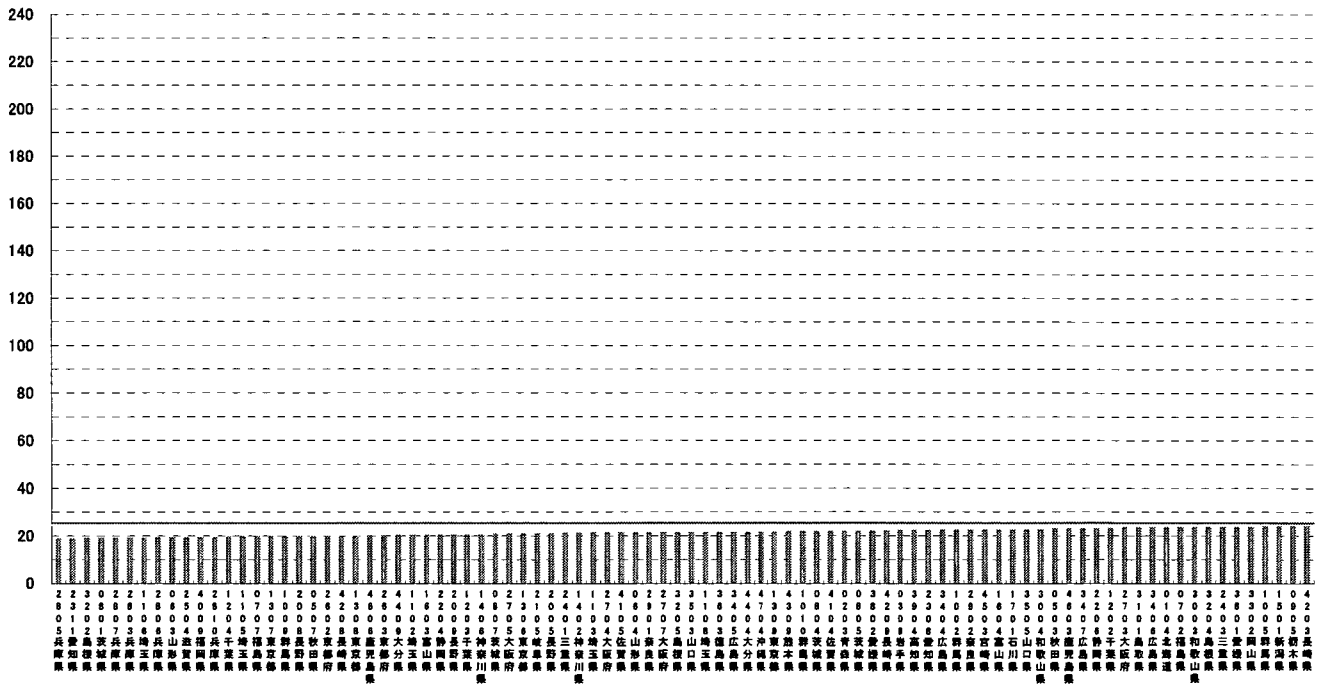


2006年 15歳以上女性人口10万人当たり産婦人科医師数 4-①

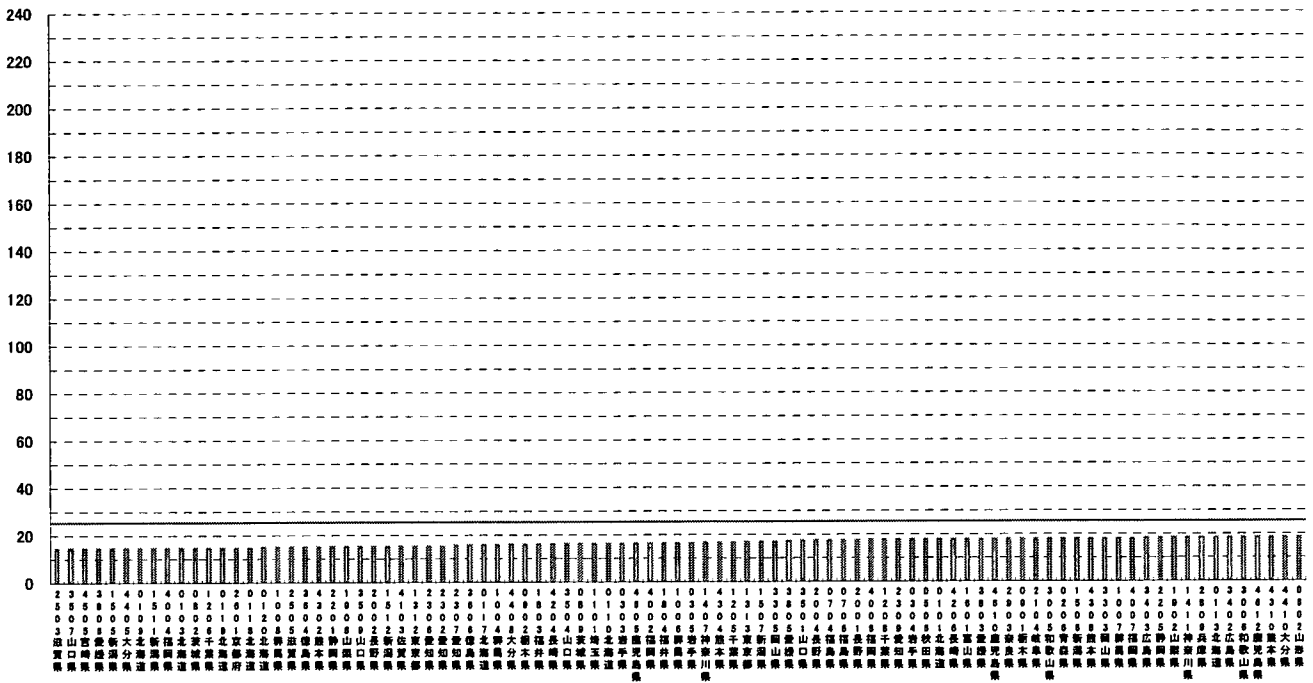
15歳以上女性全人口10万人当たり産婦人科医師数



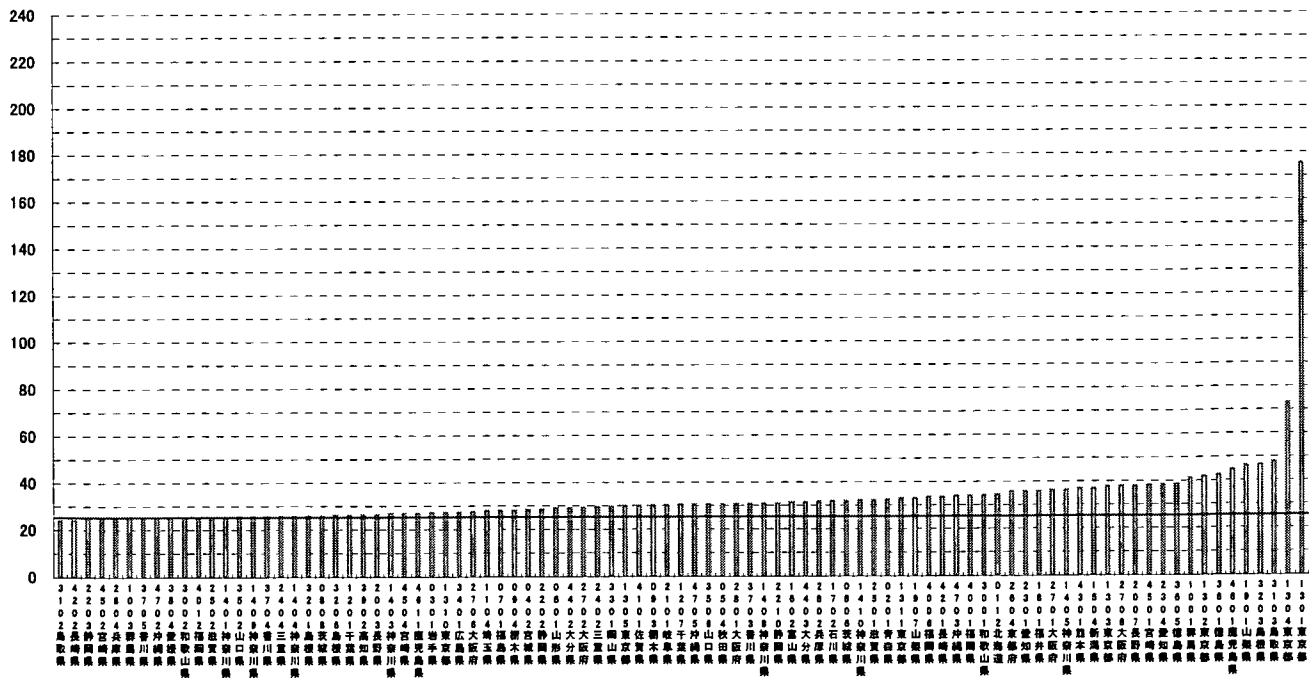
2006年 15歳以上女性人口10万人当たり産婦人科医師数 4-③

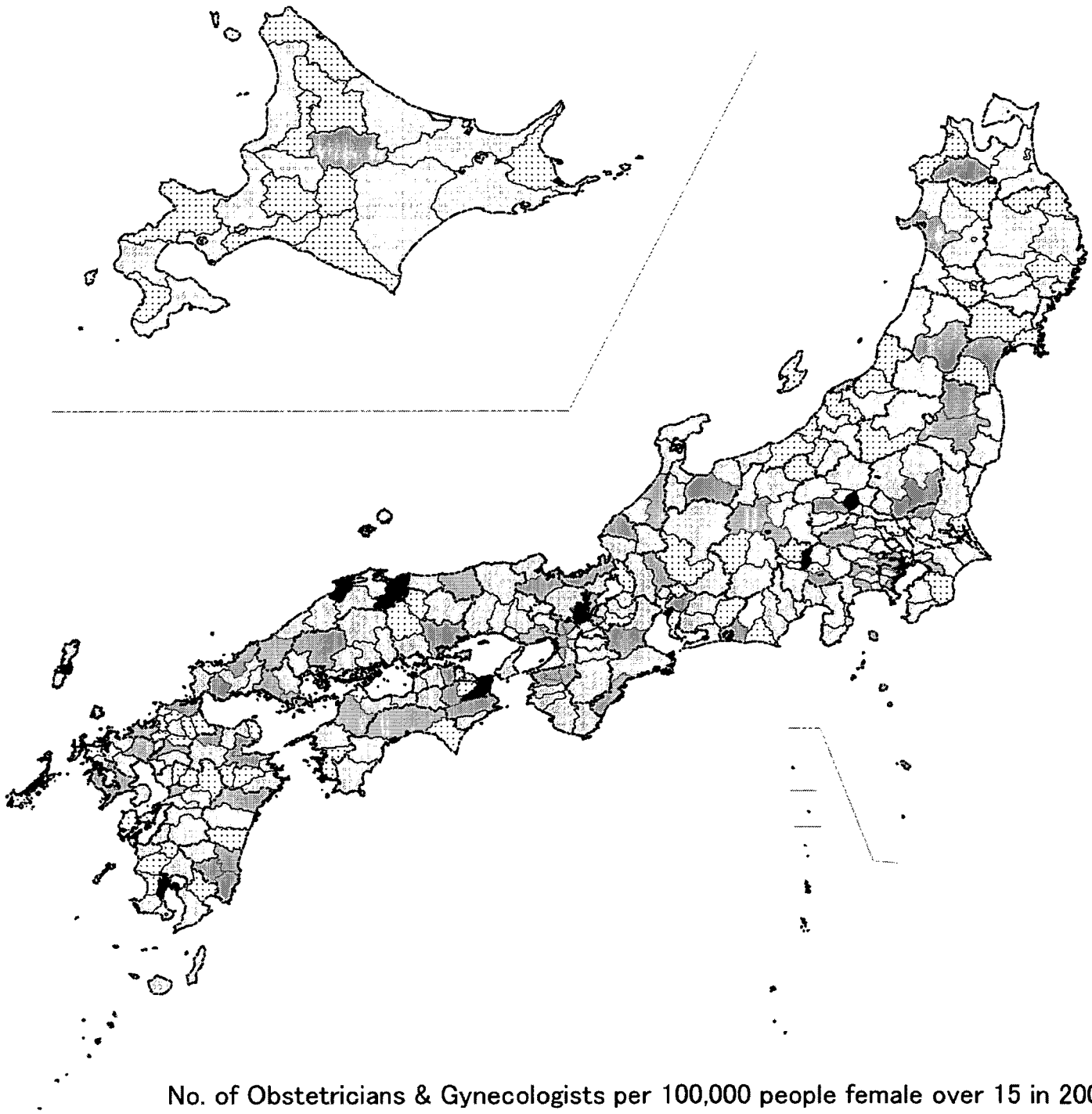


2006年 15歳以上女性人口10万人当たり産婦人科医師数 4-②



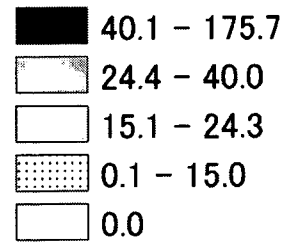
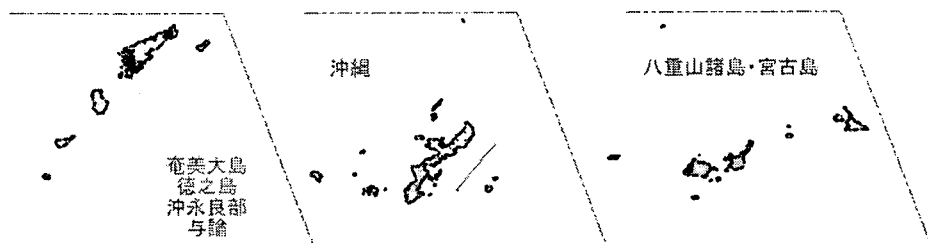
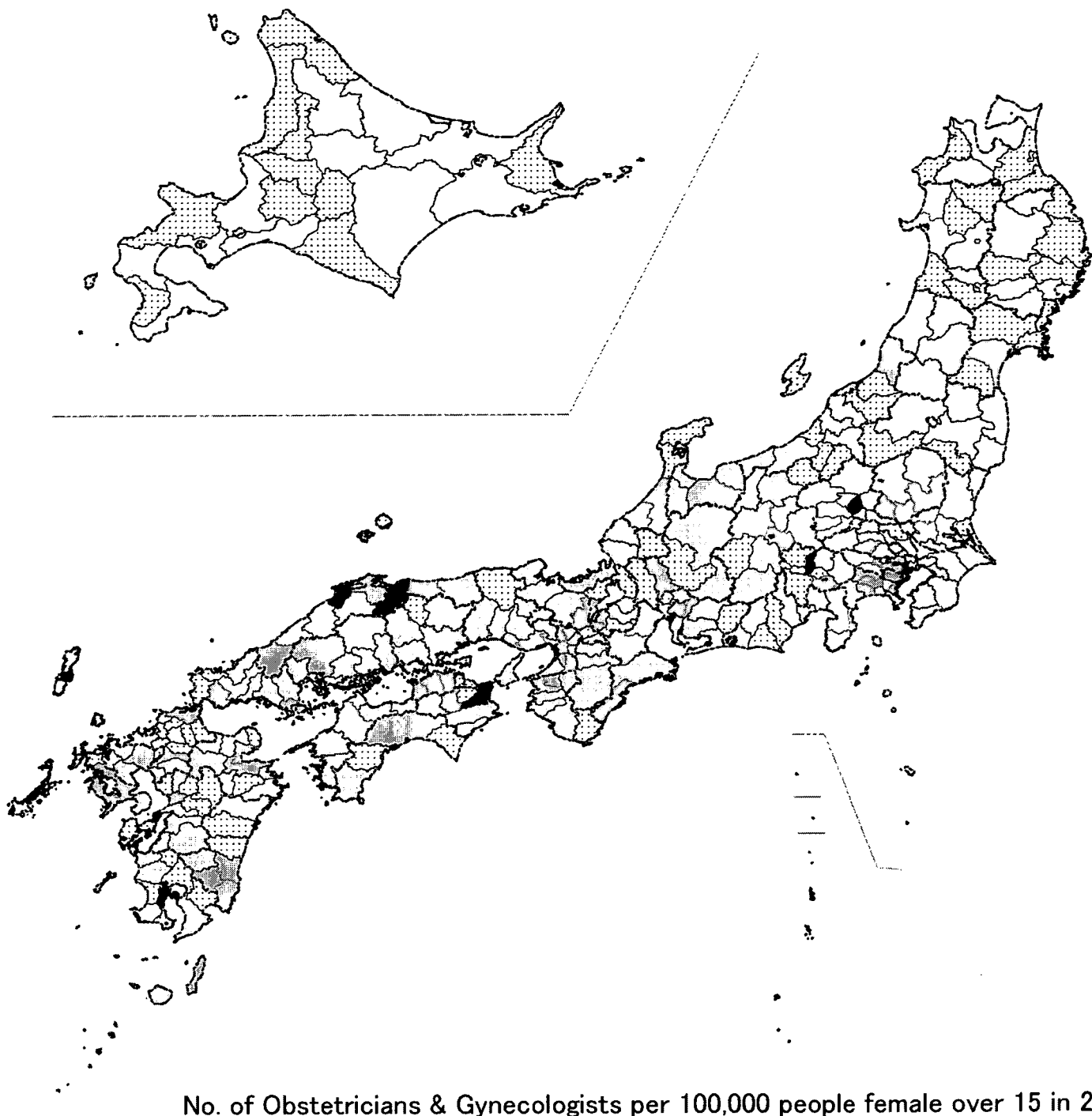
2006年 15歳以上女性人口10万人当たり産婦人科医師数 4-④

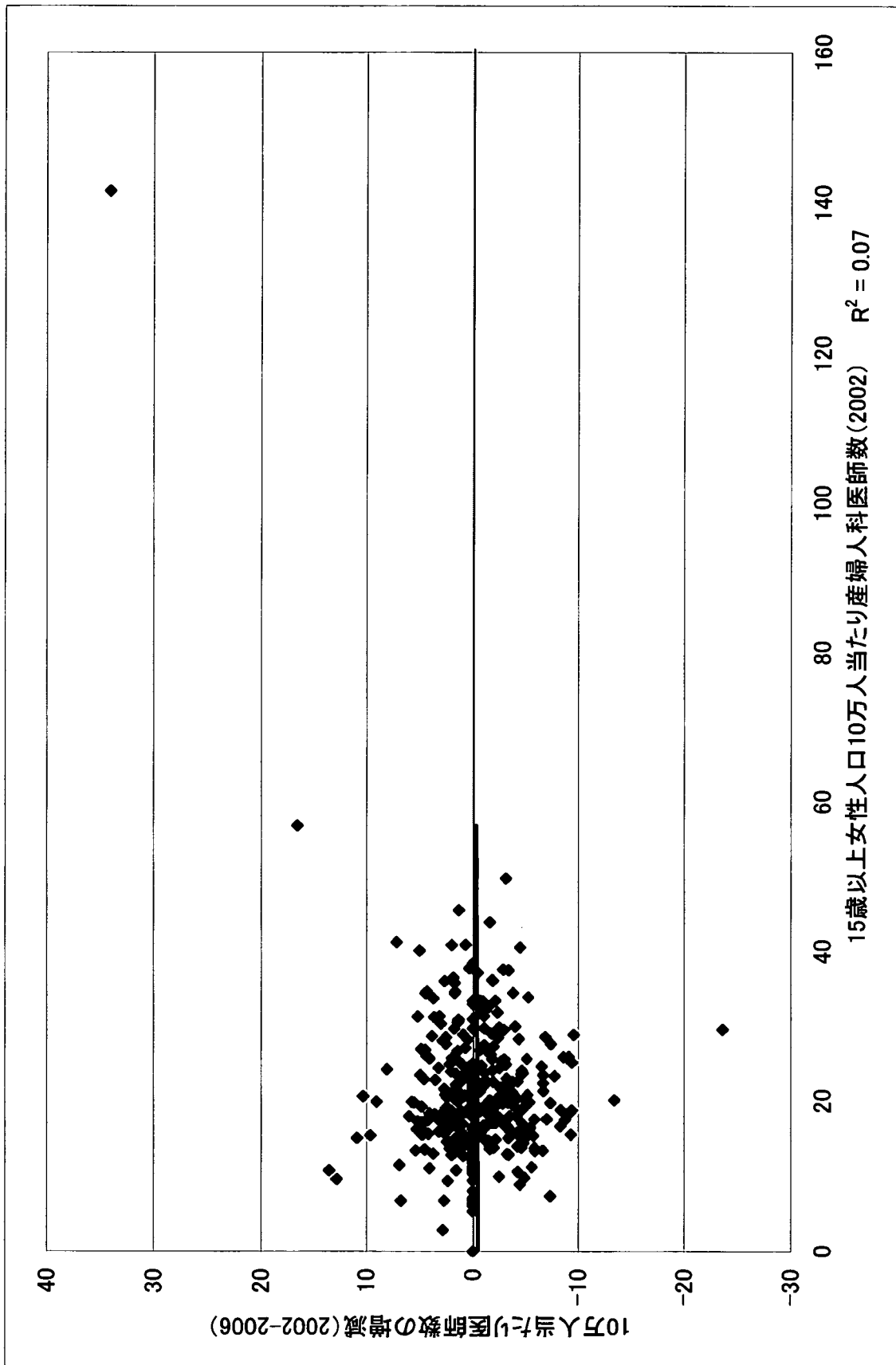


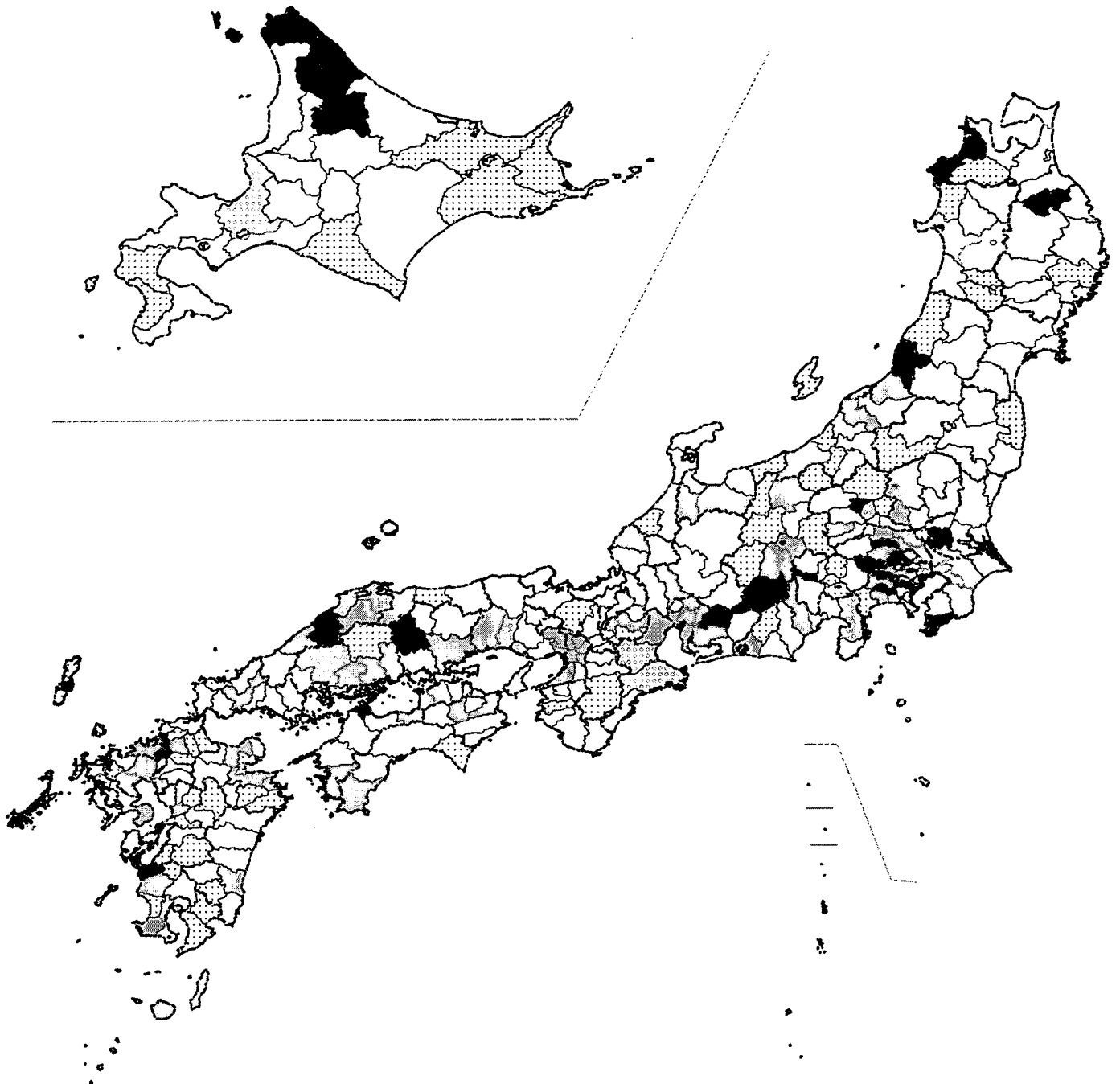


No. of Obstetricians & Gynecologists per 100,000 people female over 15 in 2002

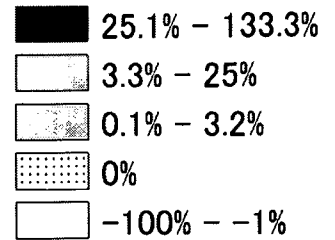
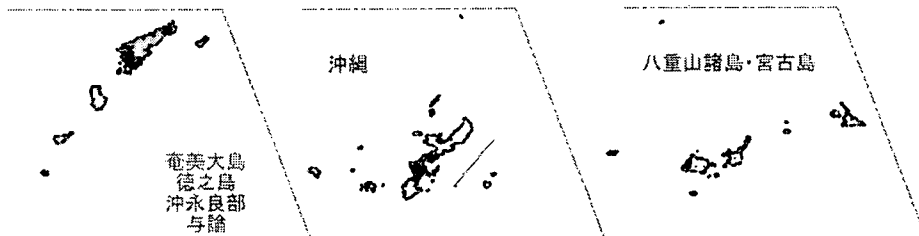




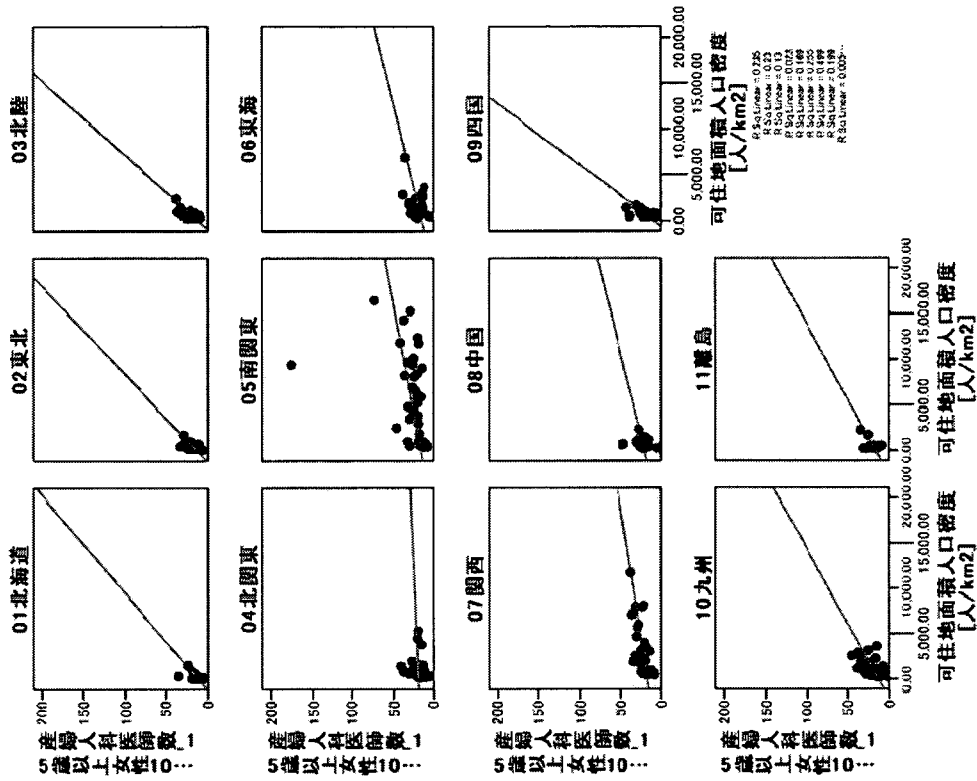
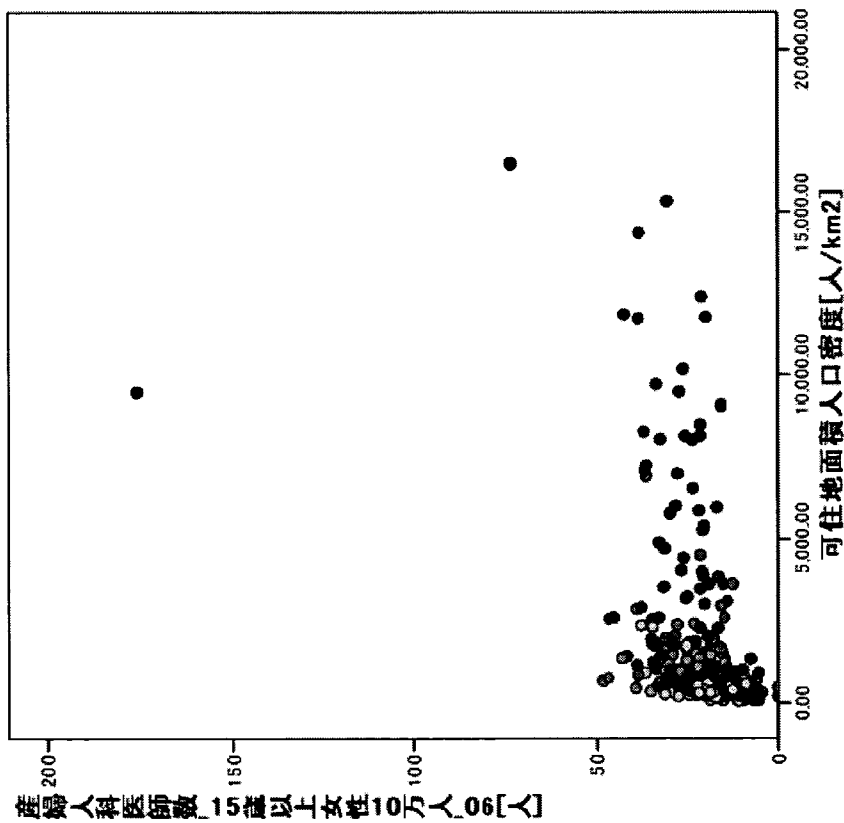




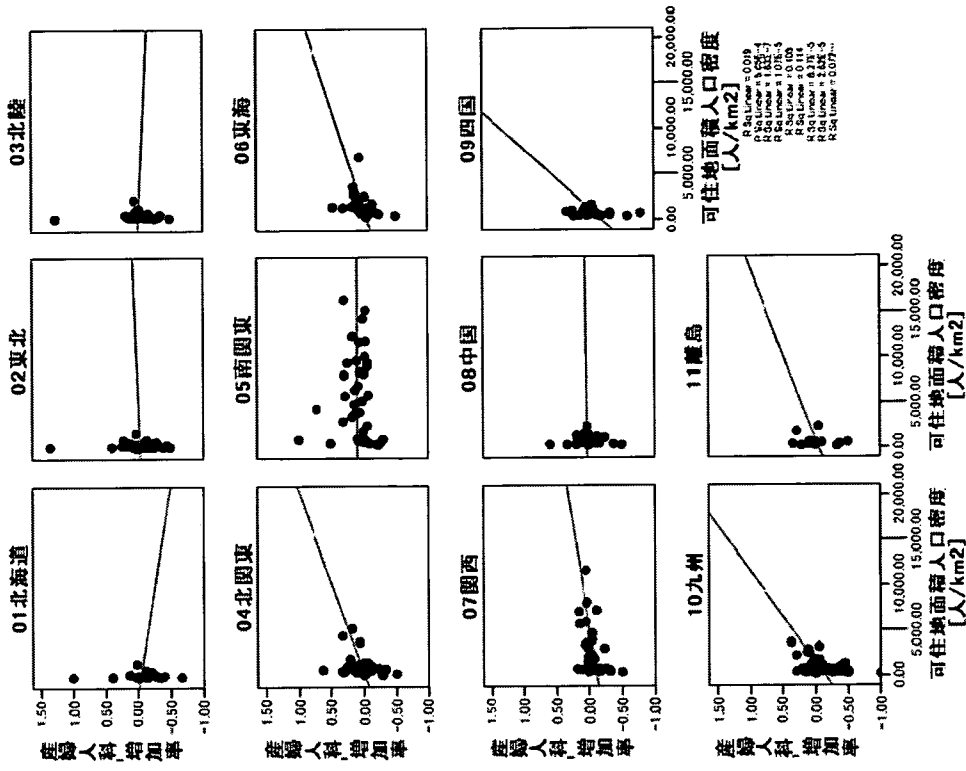
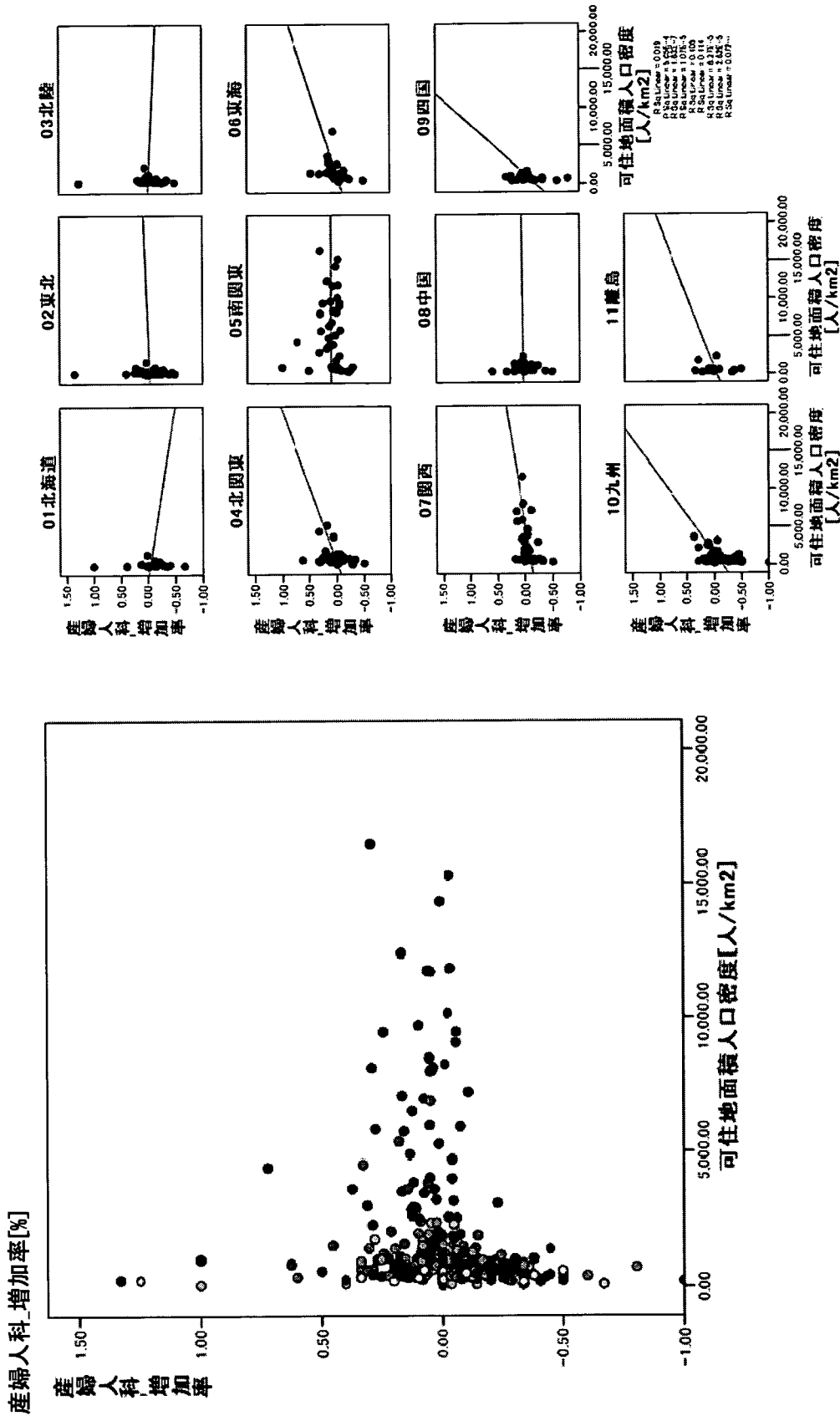
The increasing rate of Obstetricians & Gynecologists 2002-2006



産婦人科医師数_15歳以上女性10万人_06[人]



地域	01北海道	02東北	03北陸	04北関東	05南関東	06東海	07関西	08中国	09四国	10九州	11離島	全国	
R ² (n)	0.230 (21)	0.199 (39)	0.499 (39)	0.499 (24)	0.005 (43)	0.130 (39)	0.169 (30)	0.466 (40)	0.023 (30)	0.289 (21)	0.255 (60)	0.235 (16)	0.188 (363)



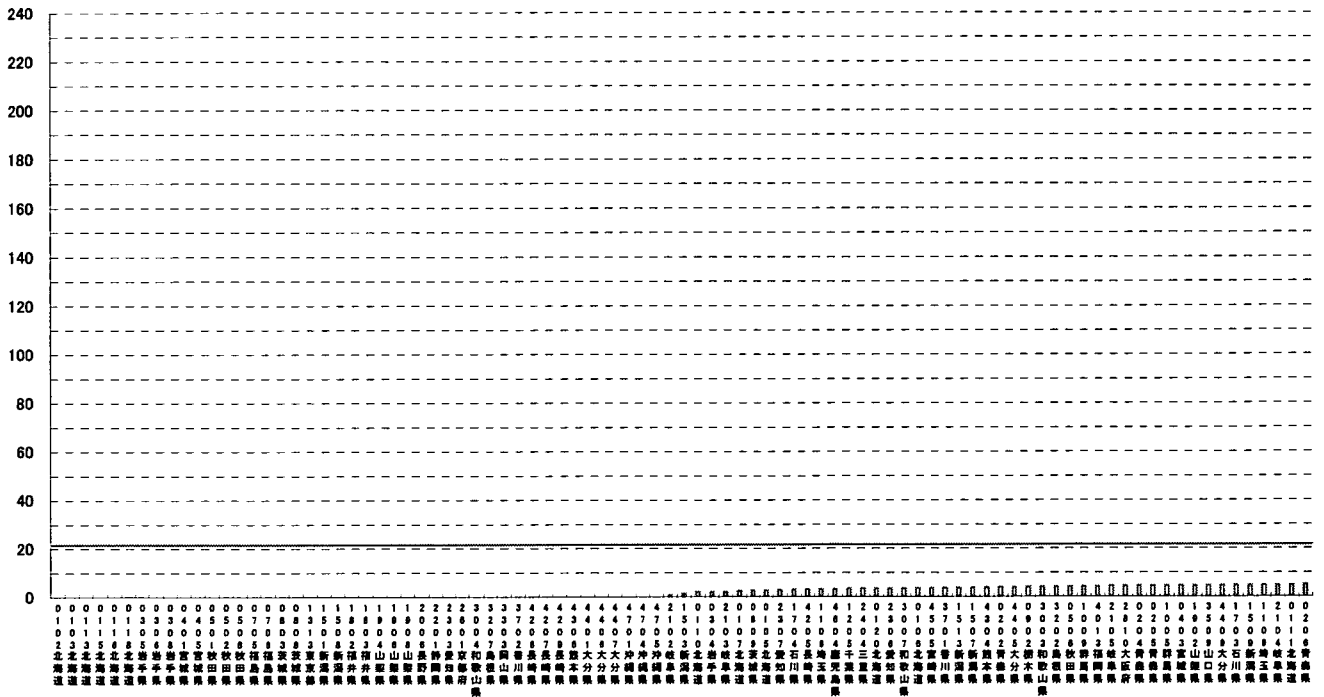
地域	01北海道	02東北	03北陸	04北関東	05南関東	06東海	07関西	08中国	09四国	10九州	11離島	全国
R ² (n)	0.001 (21)	0.000 (39)	0.000 (24)	0.072 (43)	0.000 (39)	0.108 (29)	0.193 (40)	0.000 (30)	0.041 (21)	0.114 (60)	0.019 (16)	0.026 (362)

指定診療科別 特定人口あたり医師数、増加率の比較

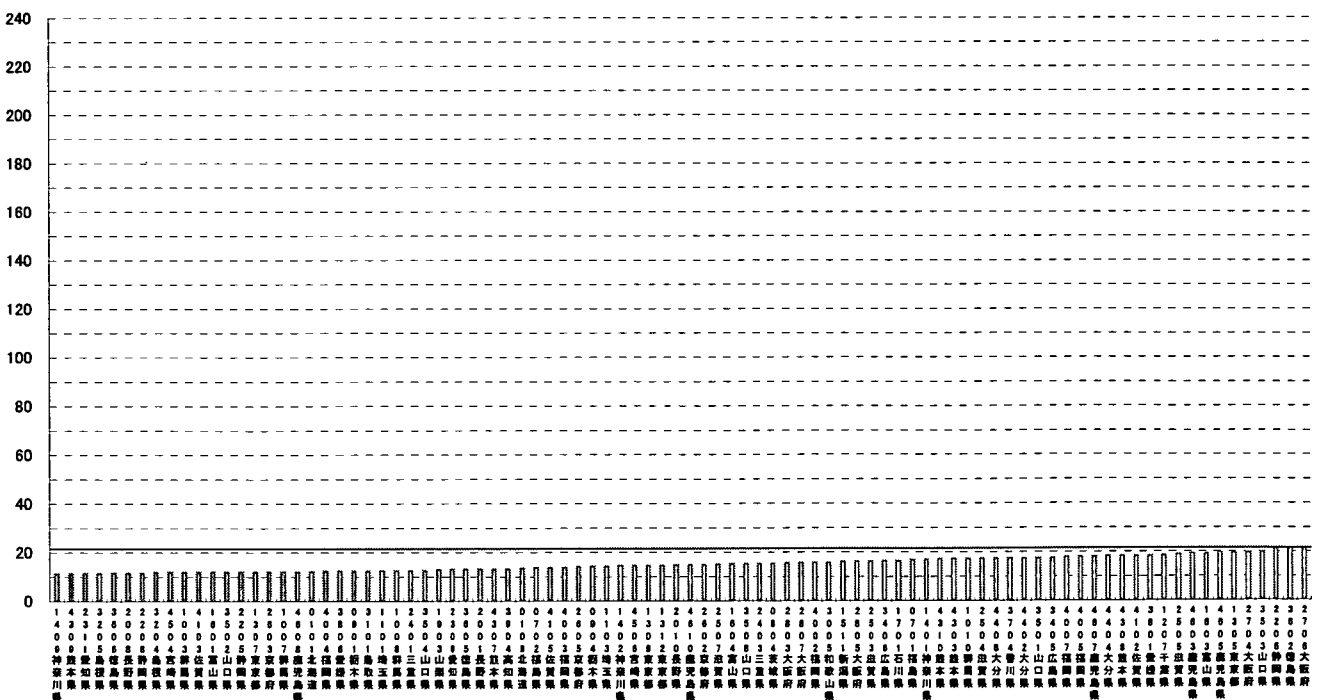
[放射線科]

2002年 65歳以上人口10万人当たり放射線科医師数 4-①

65歳以上全人口10万人当たり放射線科医師数

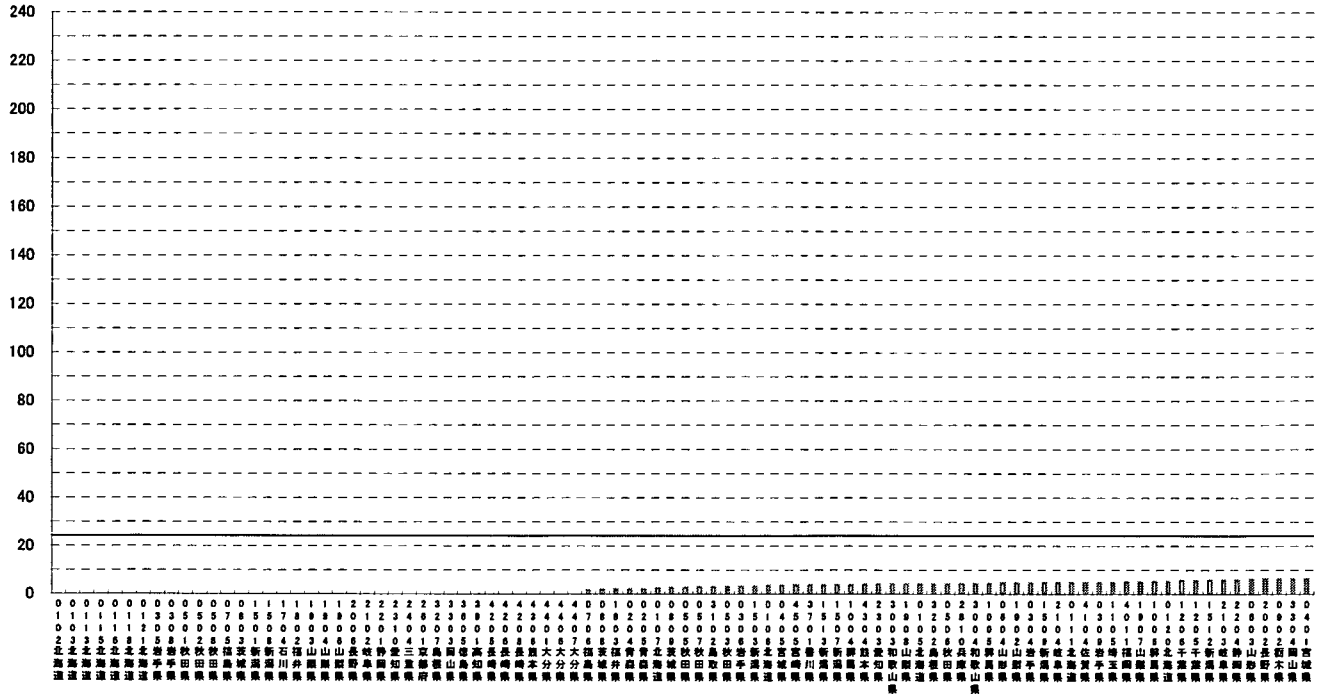


2002年 65歳以上人口10万人当たり放射線科医師数 4-③

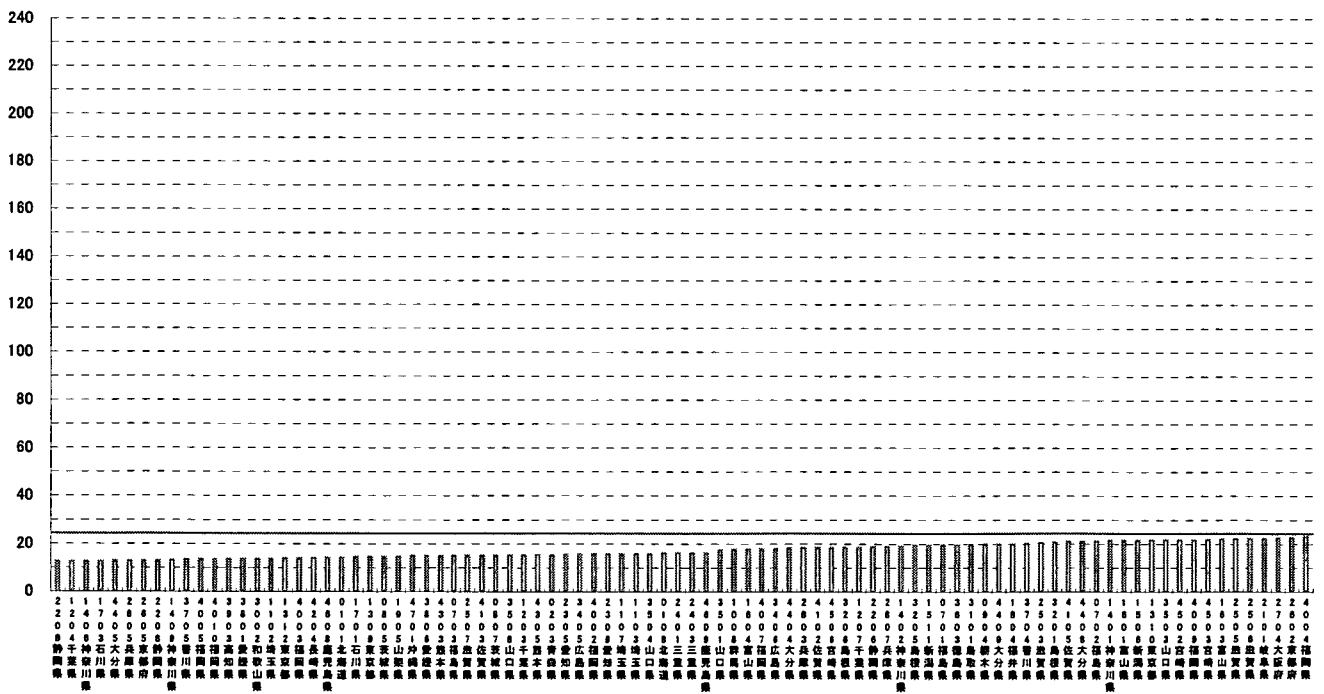


2006年 65歳以上人口10万人当たり放射線科医師数 4-①

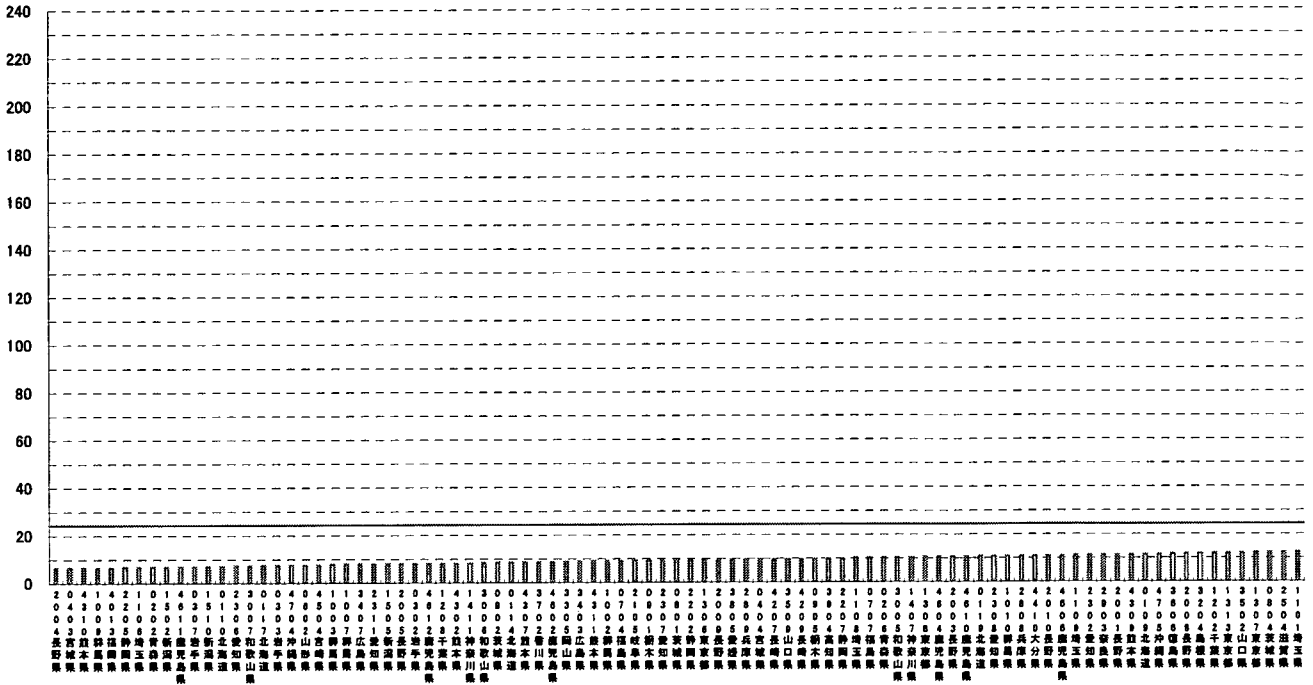
65歳以上全人口10万人当たり放射線科医師数



2006年 65歳以上人口10万人当たり放射線科医師数 4-③



2006年 65歳以上人口10万人当たり放射線科医師数 4-②



2006年 65歳以上人口10万人当たり放射線科医師数 4-④

