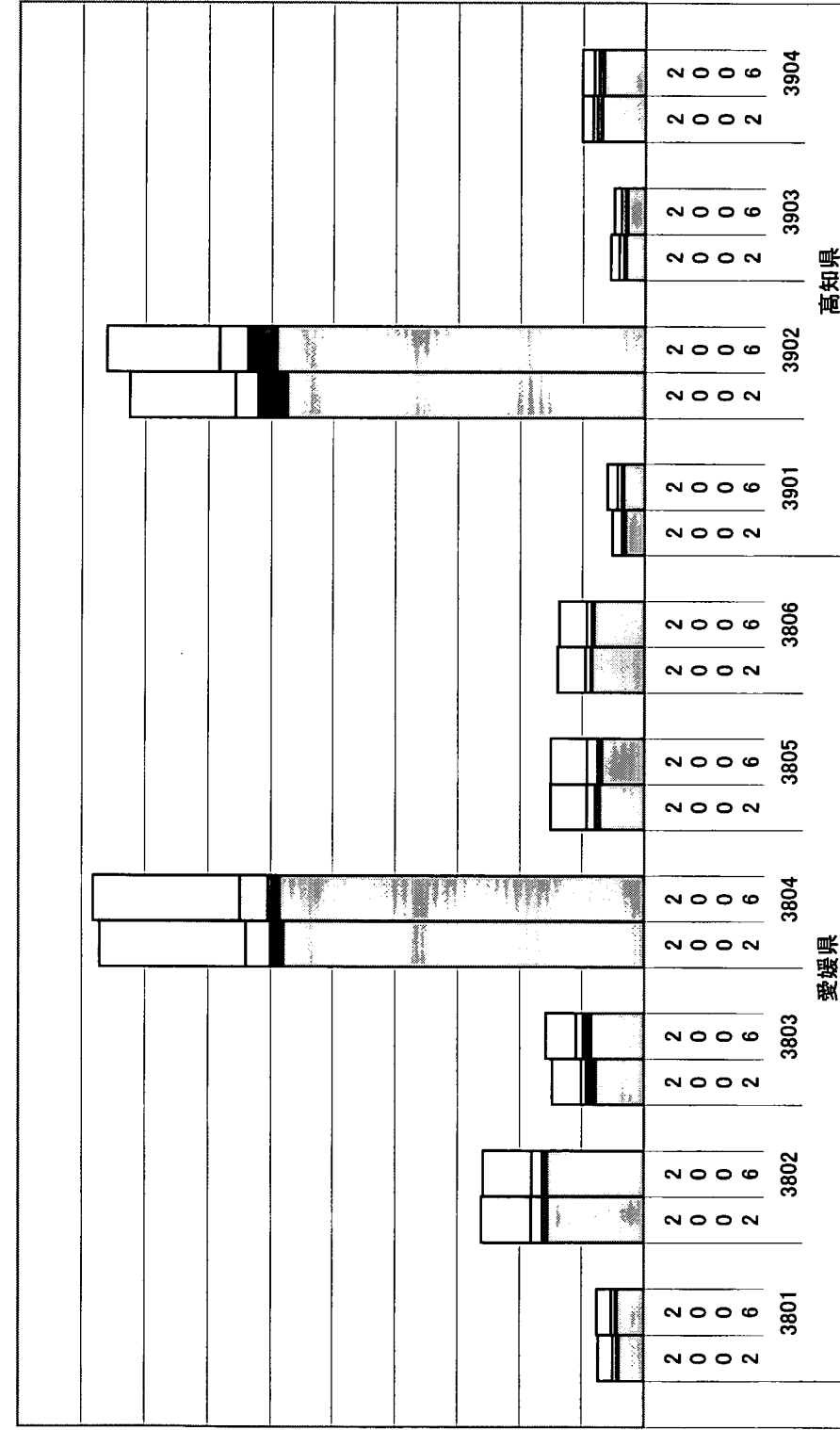


中国・四国地区4-④_愛媛県・高知県

(人)

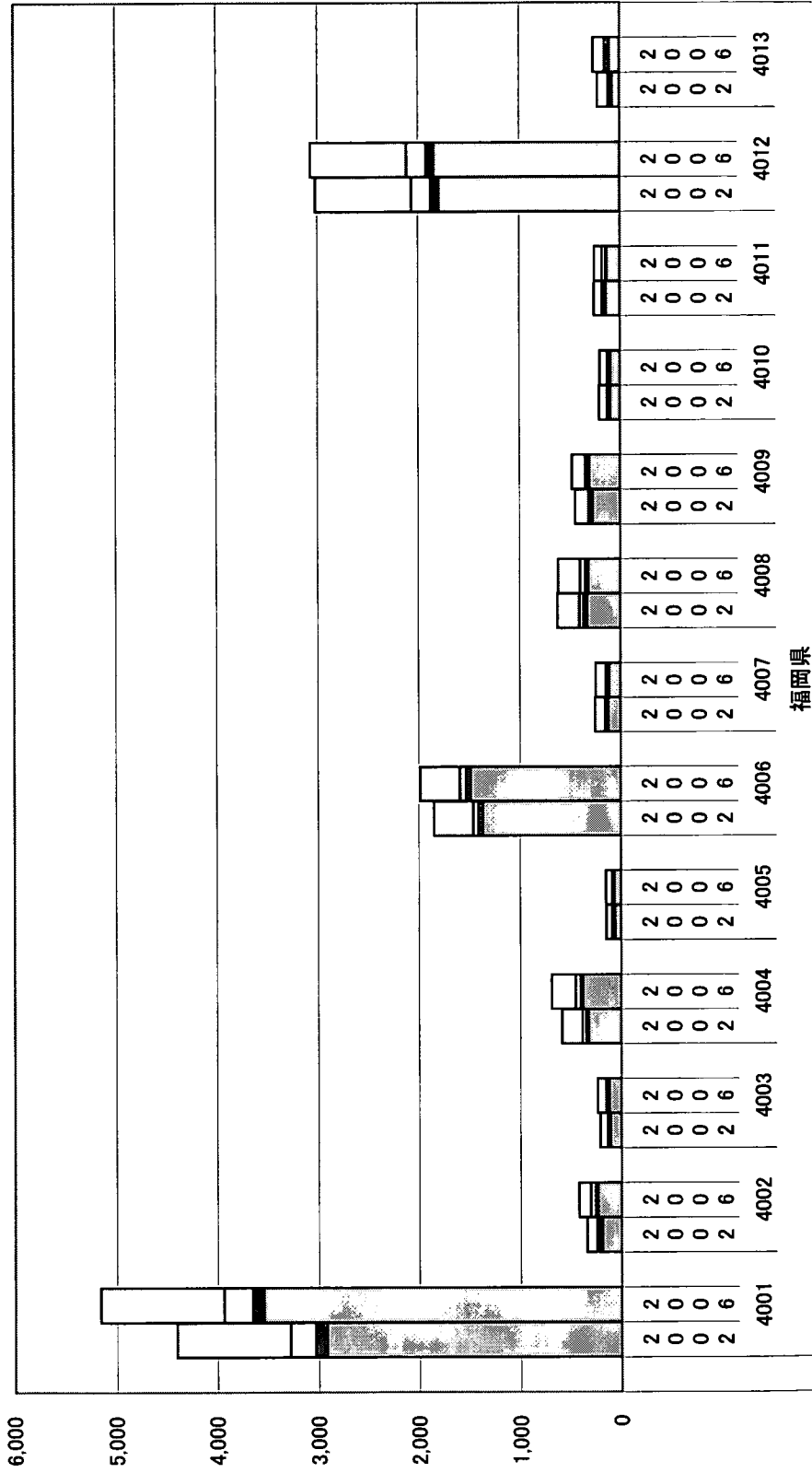


【各年度における開勤割合と増加率】

02診療所	41%	38%	31%	40%	36%	25%	38%	24%
02病院	59%	62%	69%	60%	64%	75%	62%	76%
06診療所	39%	37%	31%	40%	38%	26%	37%	27%
06病院	61%	63%	69%	60%	62%	74%	63%	73%
診療所増加率	-2%	-4%	2%	-2%	22%	10%	-12%	15%
病院増加率	6%	0%	1%	-2%	12%	3%	-7%	-5%
【全国】	37%	63%	36%	64%	10%	14%		

九州地区5-①_福岡県

(人)



【各年度における開勤割合と増加率】

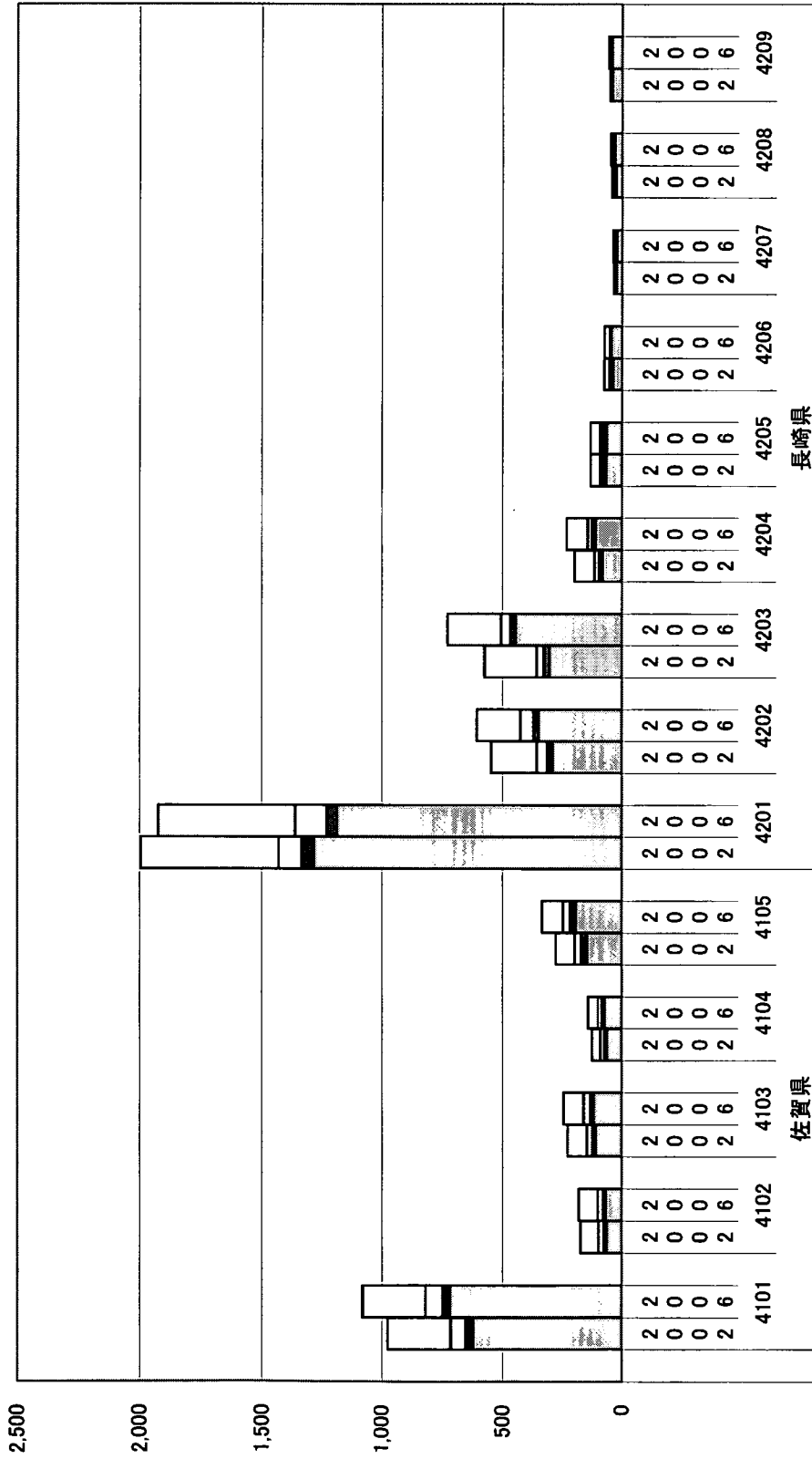
02診療所	31%	38%	43%	40%	52%	24%	47%	42%	34%	49%	41%	38%	59%
02病院	69%	62%	57%	60%	48%	76%	53%	58%	66%	51%	59%	62%	41%
06診療所	29%	39%	43%	42%	51%	23%	48%	44%	33%	50%	44%	37%	56%
06病院	71%	61%	57%	58%	49%	77%	52%	56%	67%	50%	56%	63%	44%
診療所増加率	10%	24%	13%	21%	-1%	3%	-1%	3%	3%	-1%	5%	0%	12%
病院増加率	21%	20%	11%	15%	6%	8%	-5%	-4%	9%	-5%	-6%	3%	29%

【全国】

診療所	37%
病院	63%
診療所	36%
病院	64%
診療所増加率	10%
病院増加率	14%

九州地区5-②_佐賀県・長崎県

(人)

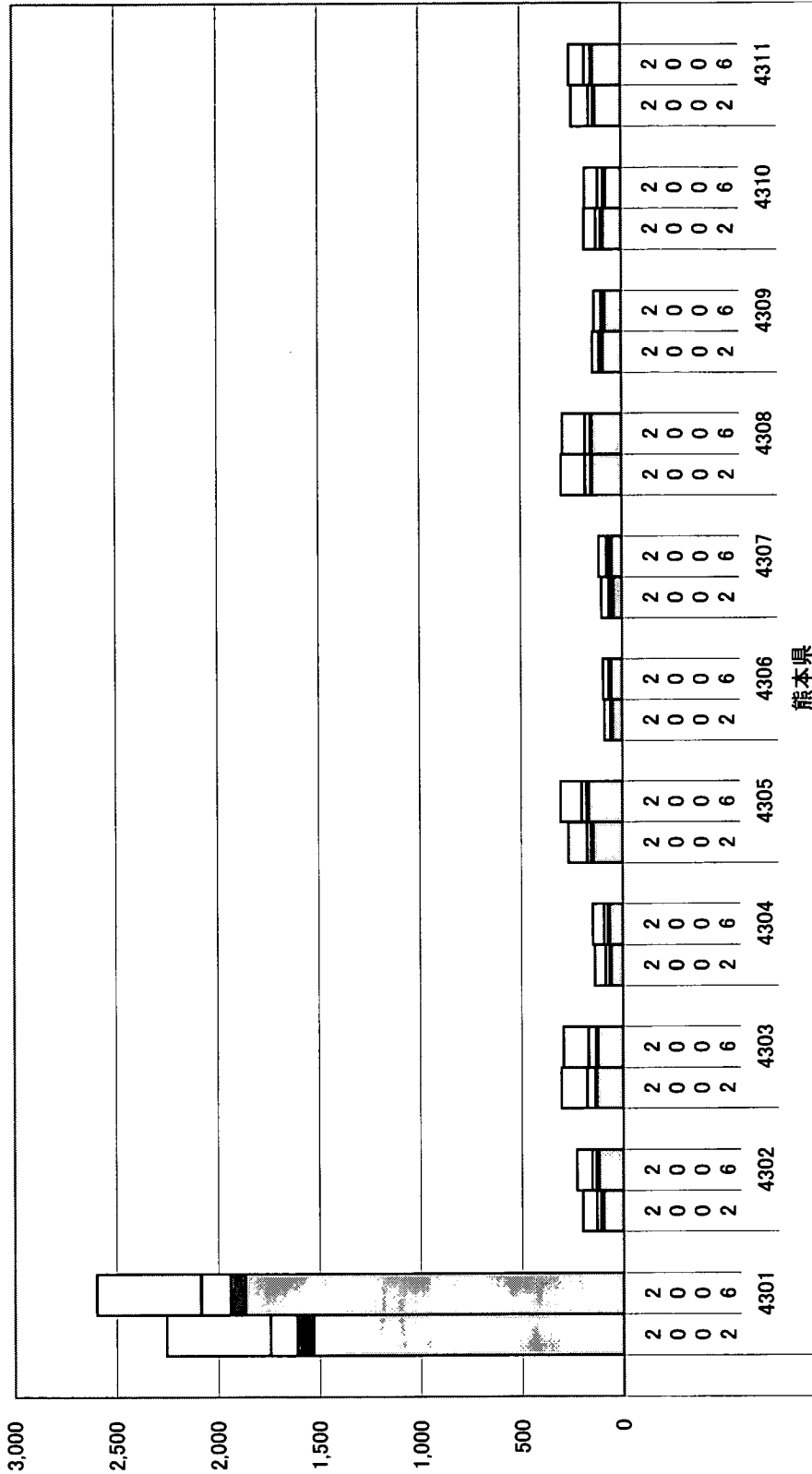


【各年度における開業割合と増加率】

02診療所	33%	57%	46%	42%	40%	43%	42%	33%	40%	51%	40%	46%	34%	30%	22%
02病院	67%	43%	54%	58%	60%	57%	58%	67%	60%	49%	60%	54%	66%	70%	78%
06診療所	31%	56%	46%	41%	37%	36%	39%	36%	42%	46%	42%	38%	39%	26%	28%
06病院	69%	44%	54%	59%	63%	64%	61%	64%	58%	54%	58%	62%	61%	74%	72%
診療所増加率	2%	3%	8%	12%	12%	6%	2%	4%	8%	6%	8%	-18%	25%	-8%	45%
病院増加率	15%	5%	8%	14%	27%	42%	18%	-8%	-3%	29%	-3%	13%	0%	13%	3%
【全国】	37%	63%	36%	64%	10%	14%									

九州地区5-③_熊本県

(人)



熊本県

【各年度における開割割合と増加率】

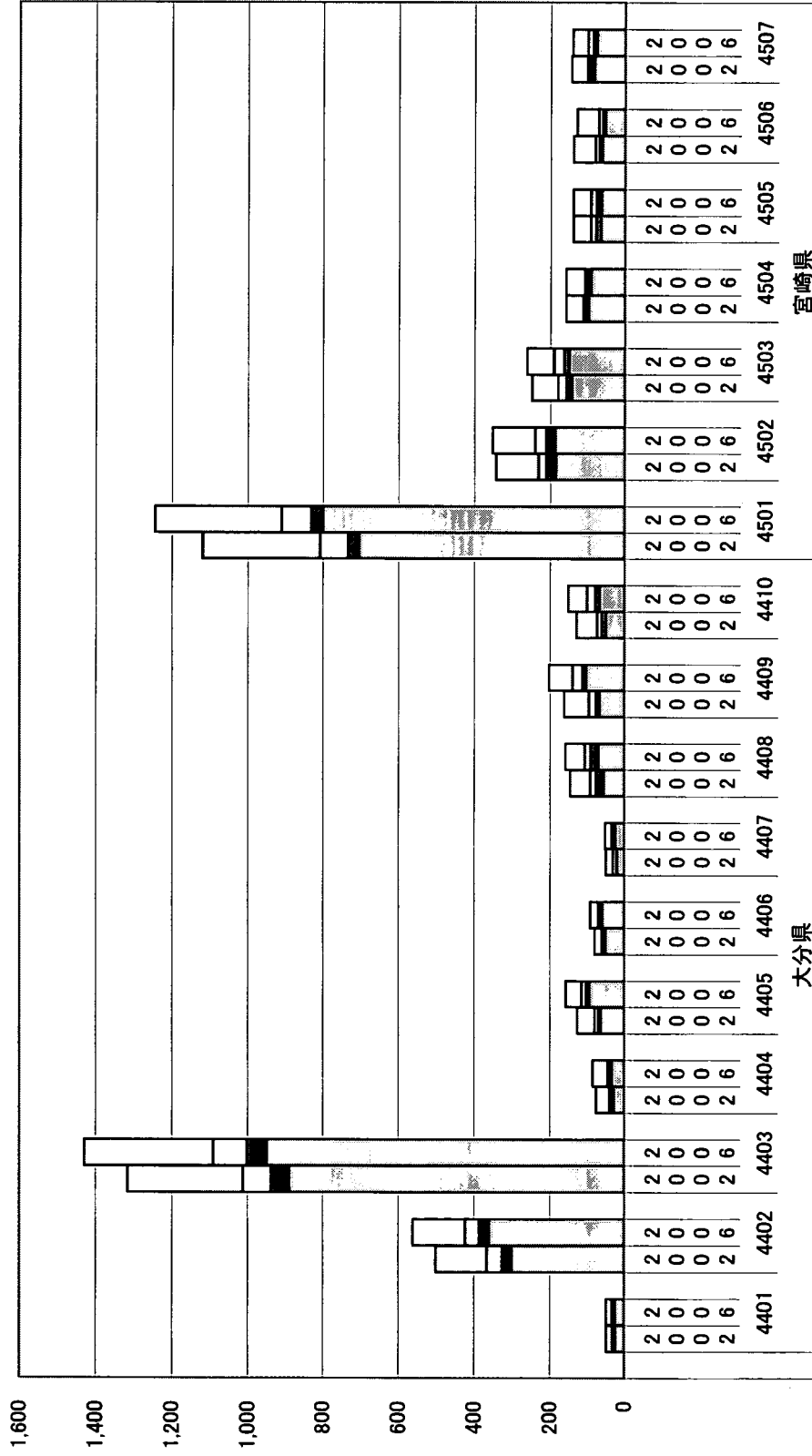
区分	開割割合	増加率
02診療所	29%	44%
02病院	71%	56%
06診療所	25%	42%
06病院	75%	58%
診療所増加率	2%	9%
病院増加率	20%	19%

【全国】

診療所	37%
病院	63%
診療所	36%
病院	64%
診療所増加率	10%
病院増加率	14%

九州地区5-④_大分県・宮崎県

(人)



【各年度における開業割合と増加率】

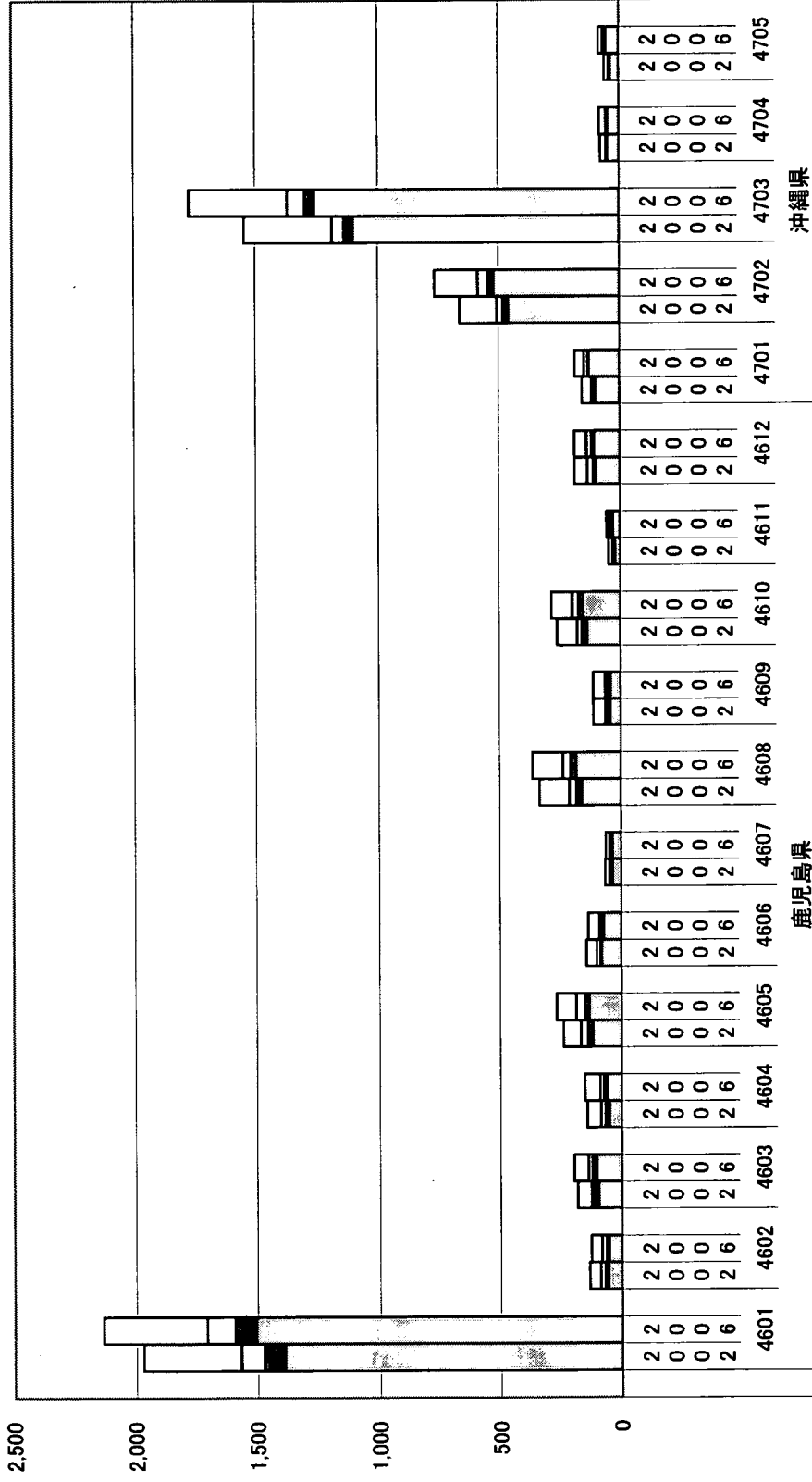
02診療所	50%	35%	29%	59%	43%	33%	57%	47%	53%	51%	34%	39%	37%	33%	42%	49%	35%
02病院	50%	65%	71%	41%	57%	68%	43%	55%	47%	49%	66%	61%	63%	67%	58%	51%	65%
06診療所	46%	31%	30%	59%	35%	32%	51%	43%	45%	47%	33%	41%	38%	37%	44%	53%	39%
06病院	54%	69%	70%	41%	65%	68%	49%	57%	55%	53%	67%	59%	62%	63%	56%	47%	61%
診療所増加率	-8%	1%	14%	11%	0%	12%	-7%	-1%	8%	9%	7%	8%	8%	12%	3%	1%	8%
病院増加率	8%	18%	7%	13%	44%	17%	19%	18%	46%	27%	13%	0%	4%	-6%	-3%	-14%	-8%

【全国】

診療所	37%
病院	63%
診療所	36%
病院	64%
診療所増加率	10%
病院増加率	14%

九州地区5-⑤ 鹿児島県・沖縄県

(人)

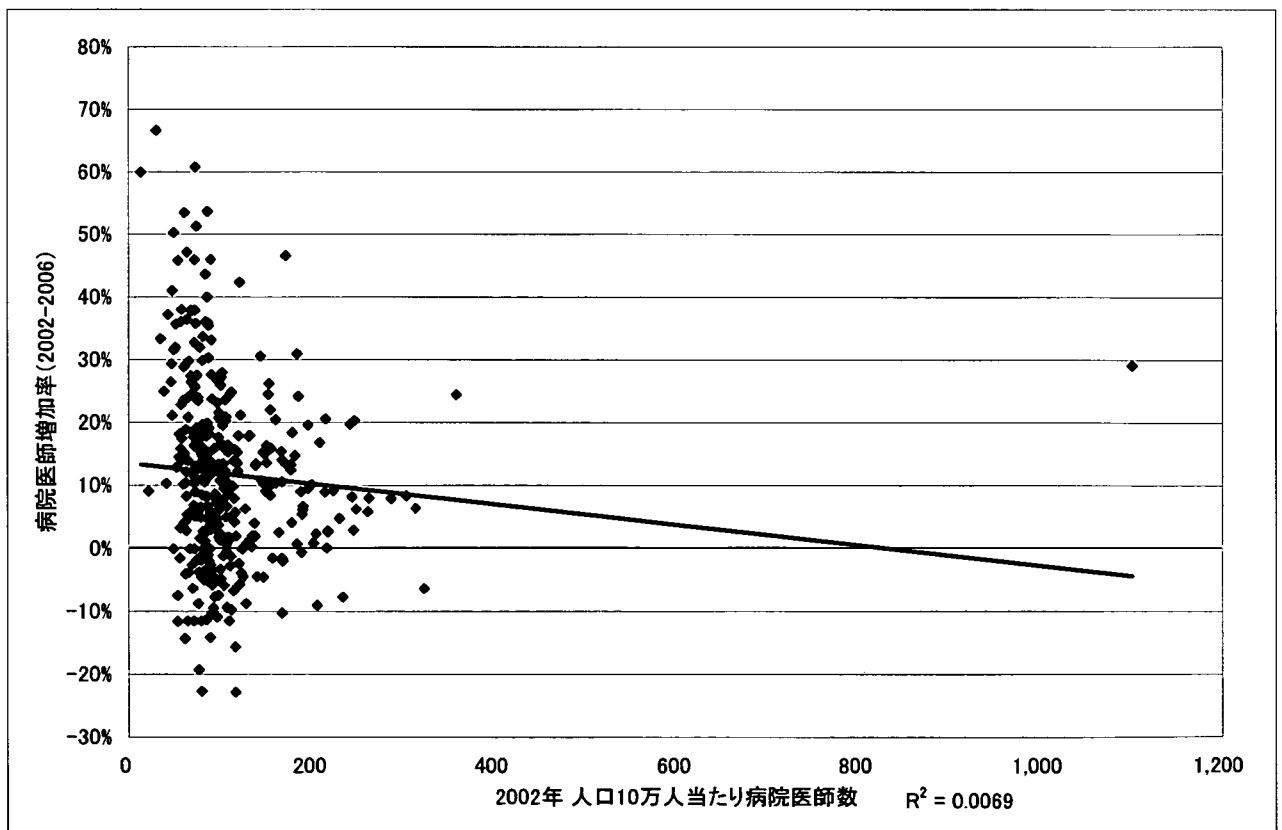
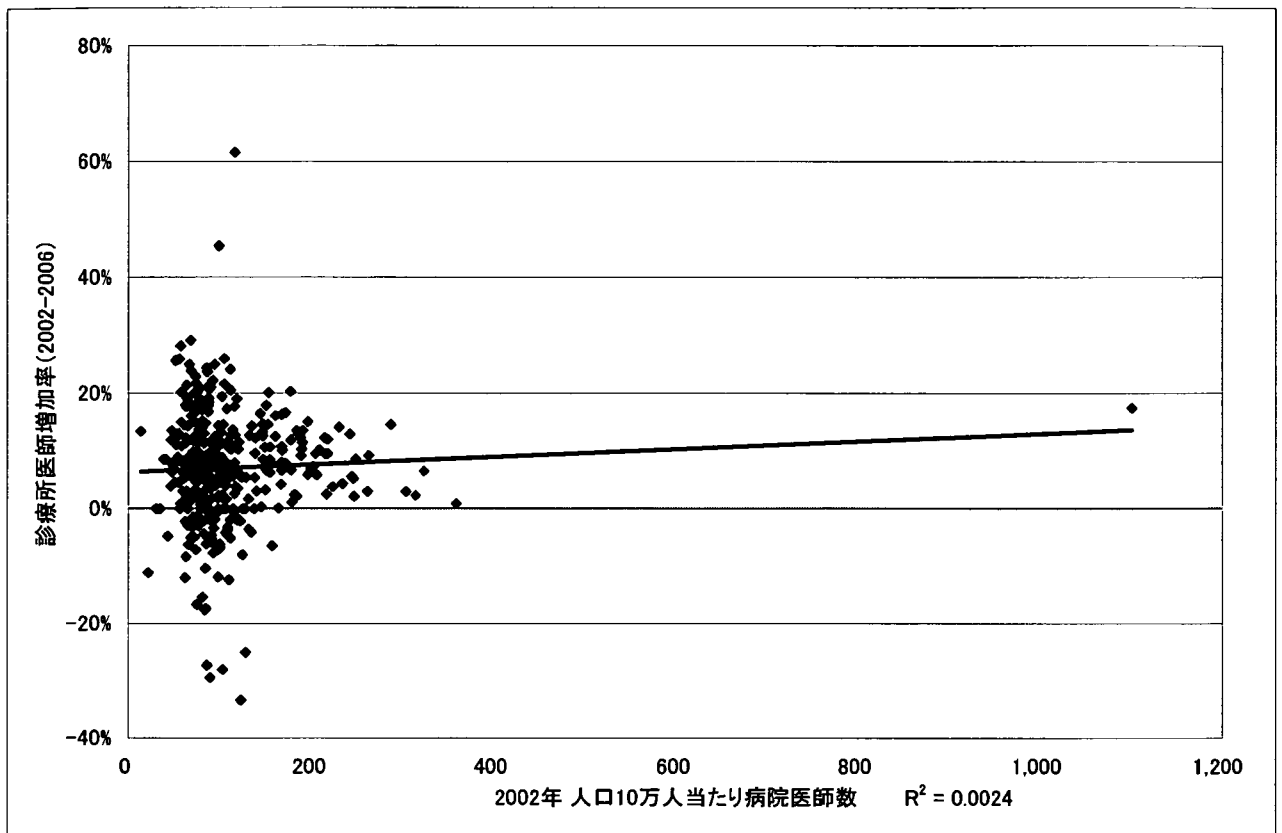


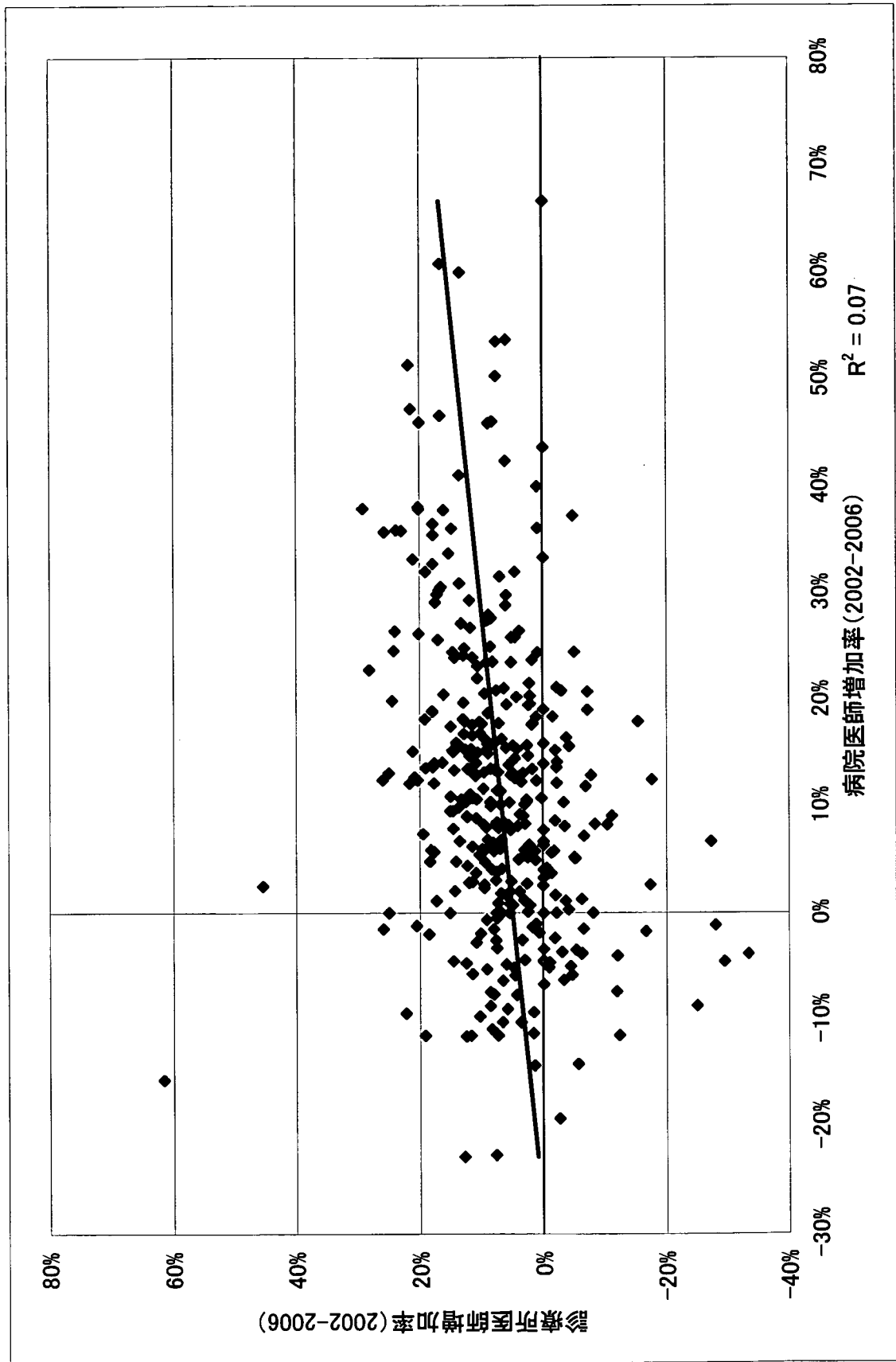
【各年度における開割割合と増加率】

02診療所	25%	49%	38%	53%	43%	38%	46%	52%	47%	41%	32%	27%	27%	35%	38%
02病院	75%	51%	62%	47%	57%	62%	54%	48%	53%	59%	68%	73%	73%	65%	62%
06診療所	25%	49%	38%	51%	44%	42%	44%	56%	41%	37%	29%	29%	27%	40%	33%
06病院	75%	51%	62%	49%	56%	58%	56%	44%	59%	63%	71%	71%	73%	60%	67%
診療所増加率	9%	-5%	7%	3%	15%	4%	5%	9%	10%	-10%	8%	26%	16%	19%	22%
病院増加率	8%	-6%	8%	10%	10%	-10%	13%	-7%	32%	8%	24%	12%	14%	-2%	51%

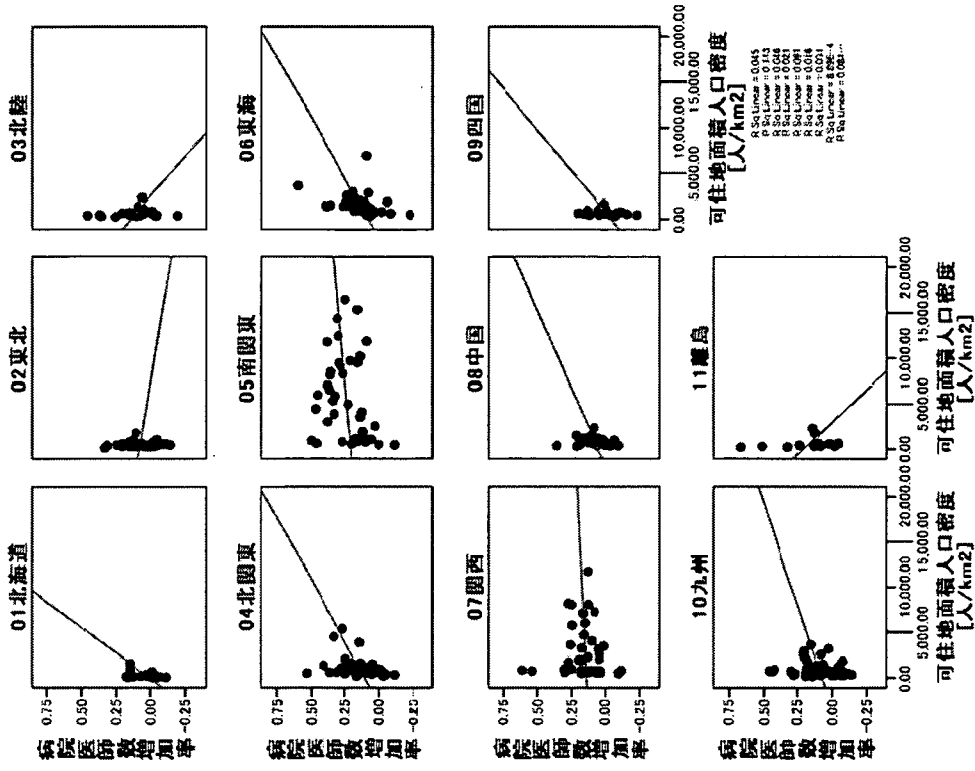
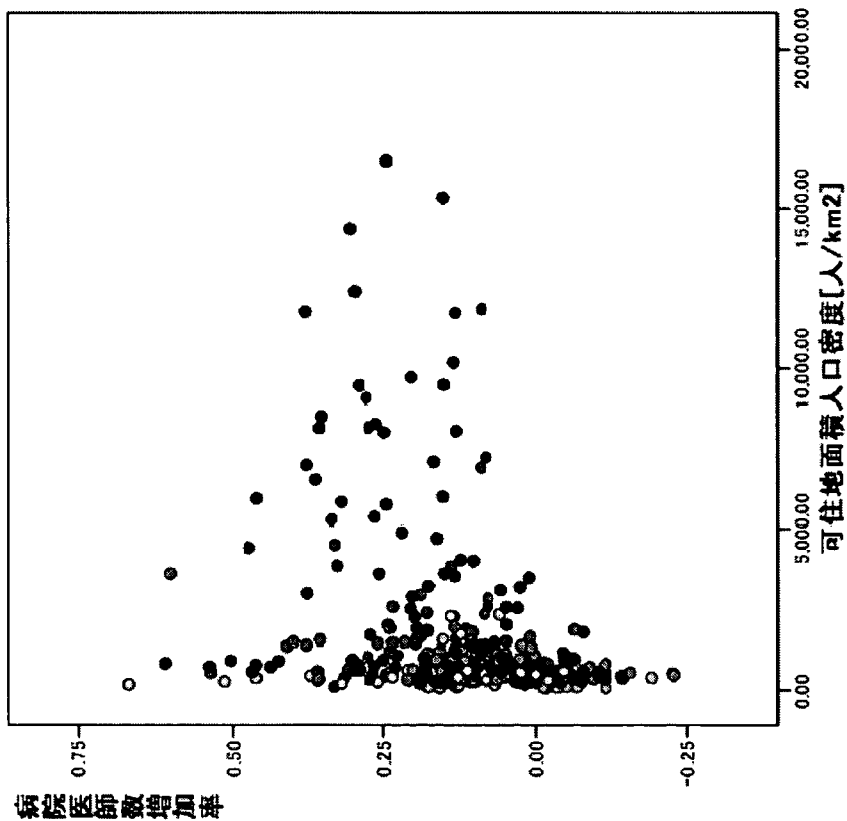
【全国】

診療所	37%
病院	63%
診療所	36%
病院	64%
診療所増加率	10%
病院増加率	14%

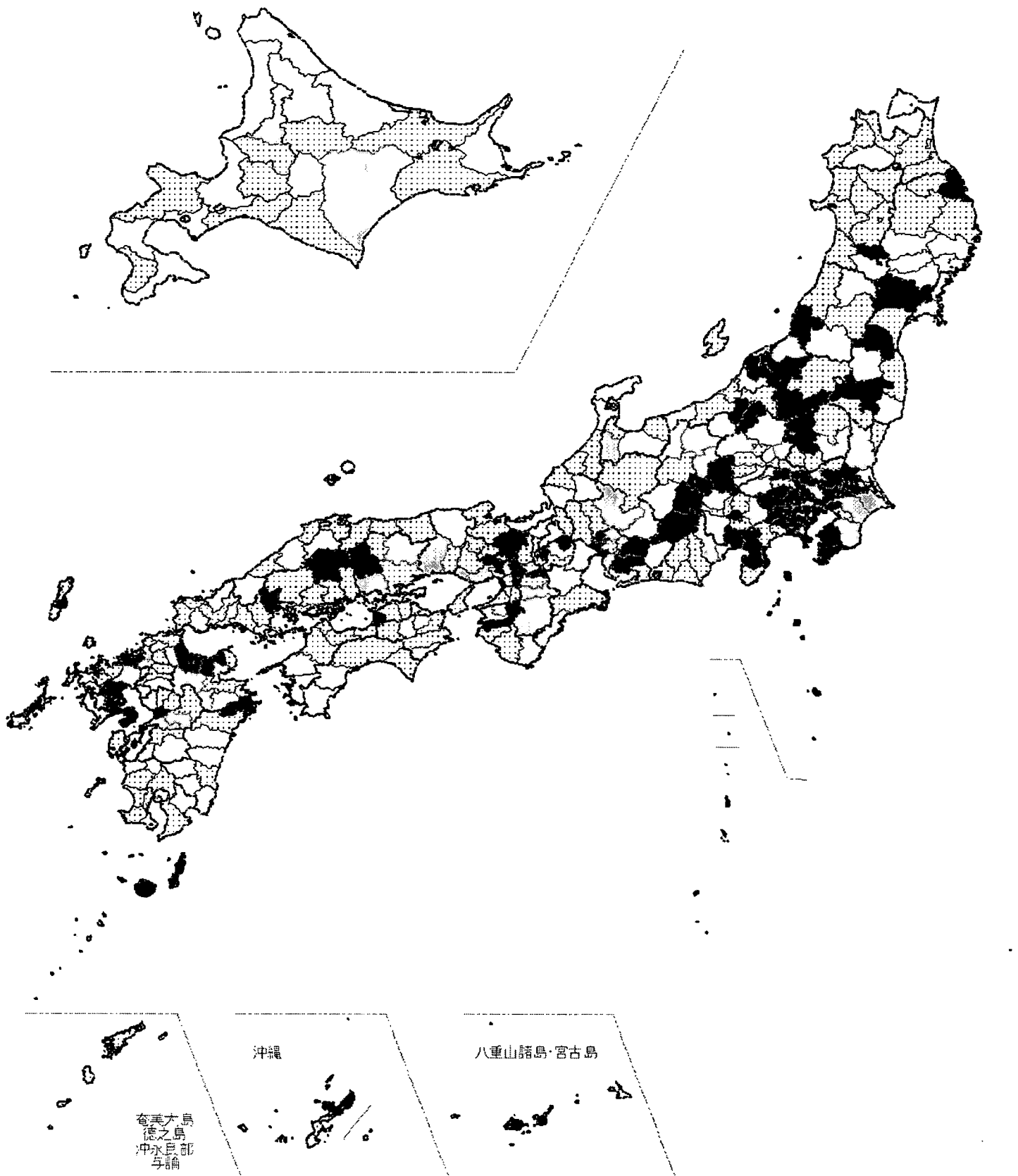




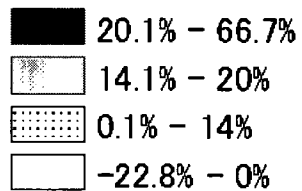
病院医師数増加率

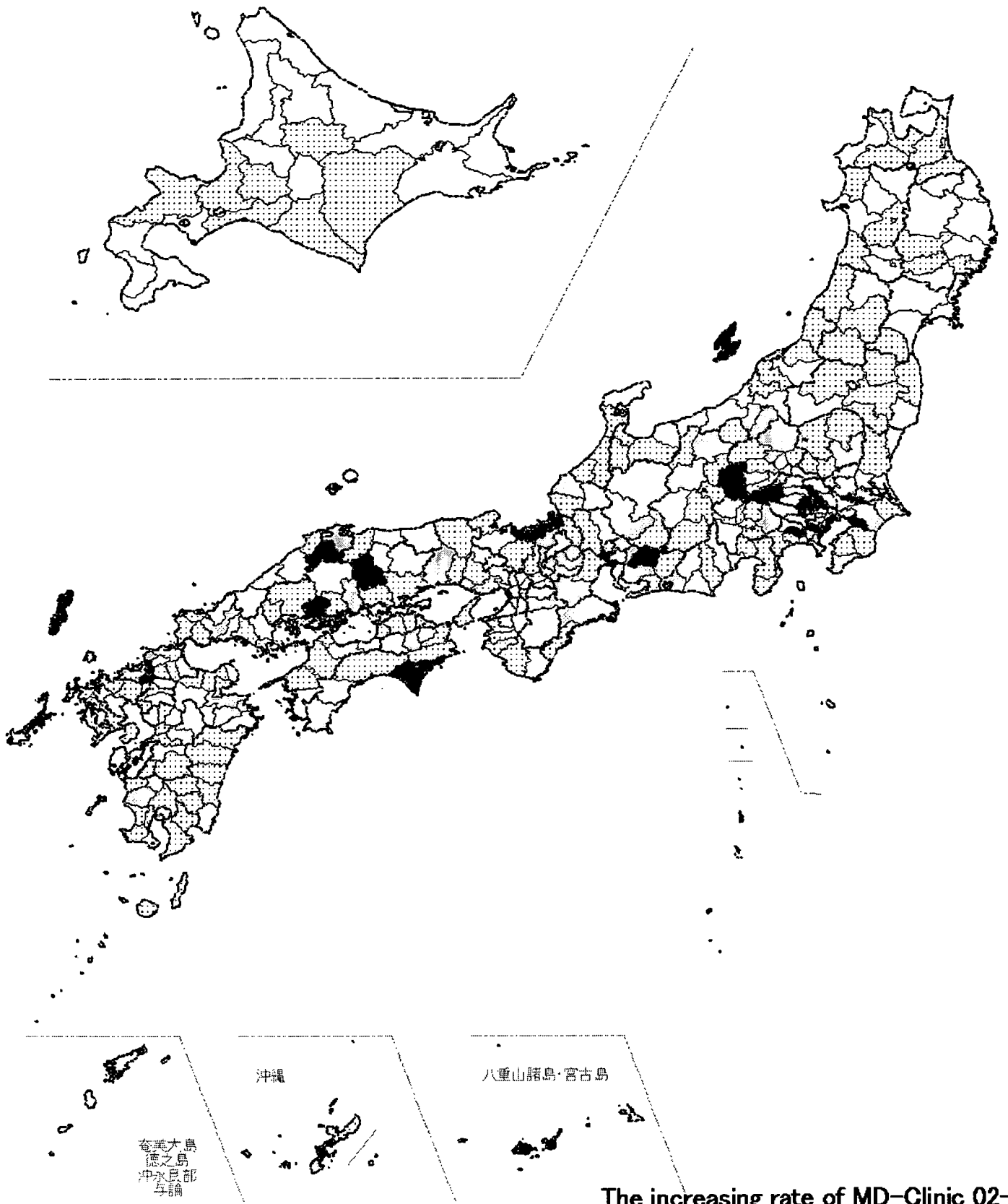


地域	01北海道	02東北	03北陸	04北関東	05南関東	06東海	07関西	08中国	09四国	10九州	11離島	全国
R ² (n)	0.143 (21)	0.001 (39)	0.031 (24)	0.084 (43)	0.046 (39)	0.091 (30)	0.004 (40)	0.021 (30)	0.036 (21)	0.016 (60)	0.045 (16)	0.089 (363)

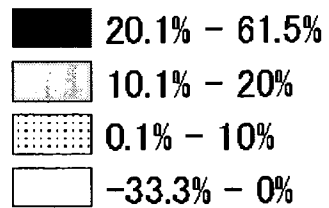


The increasing rate of MD-Hospital 02-06





The increasing rate of MD-Clinic 02-06

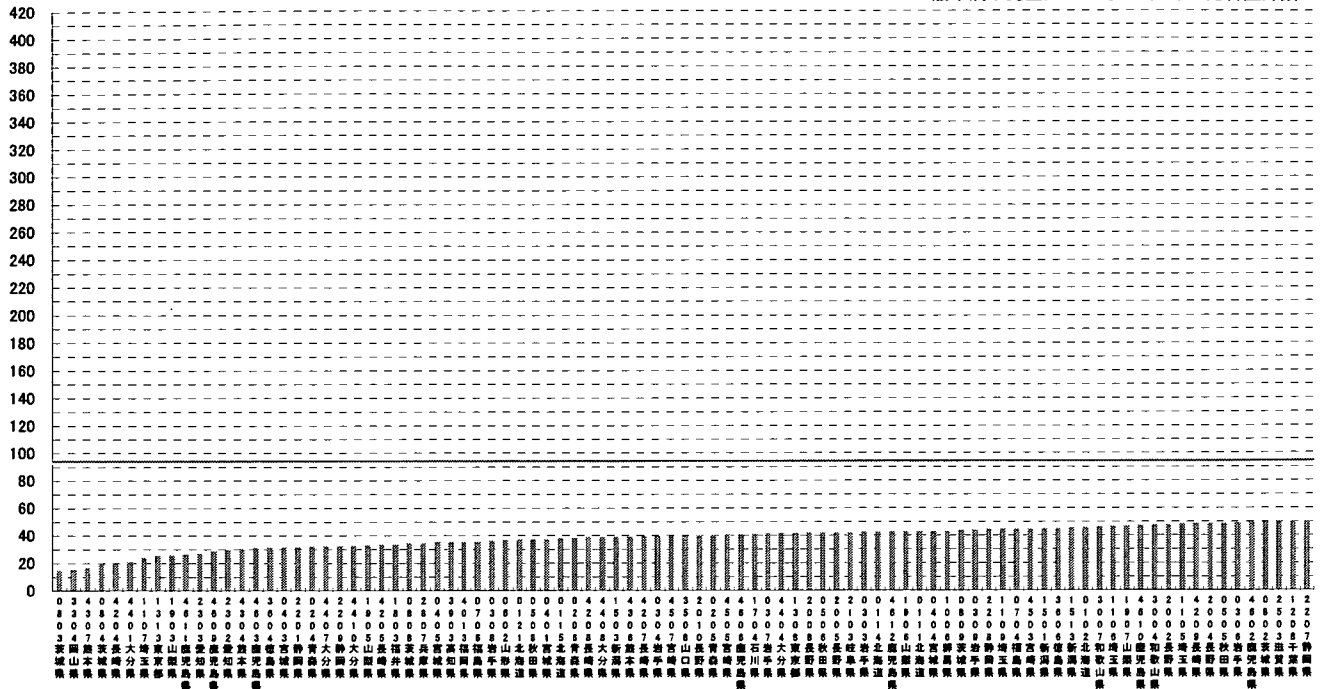


指定診療科別 特定人口あたり医師数、増加率の比較

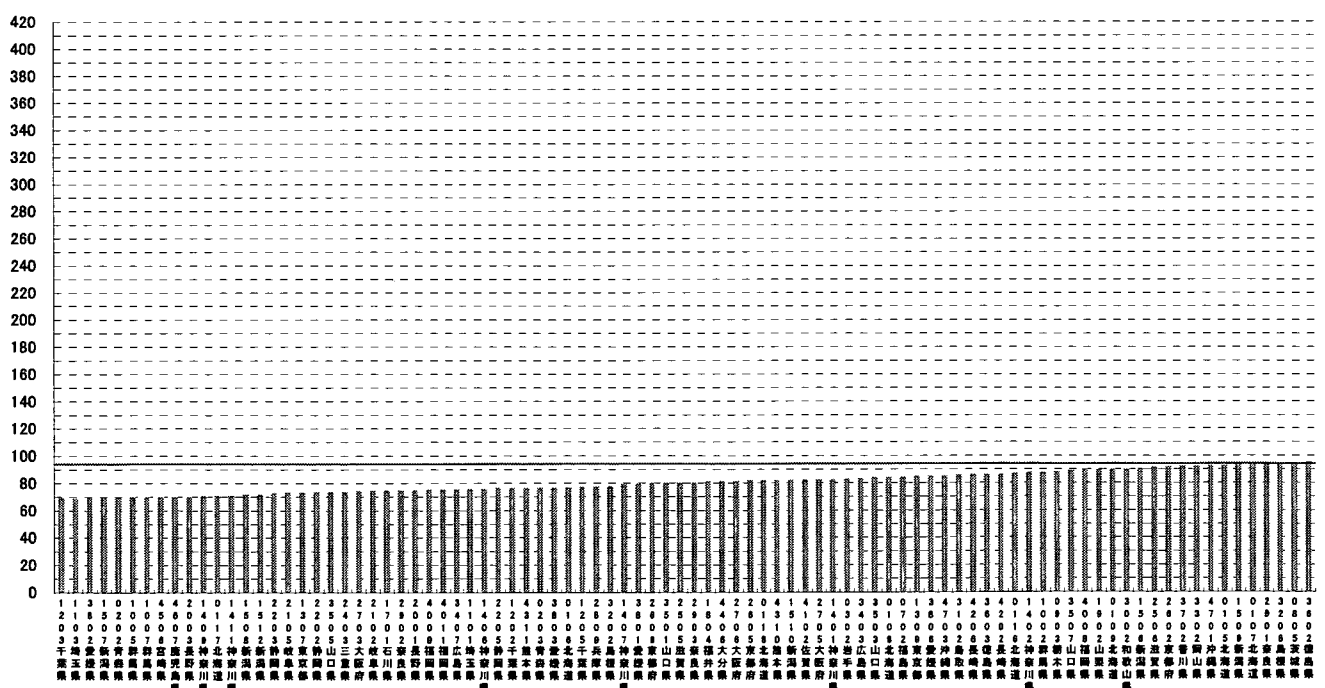
[小児科]

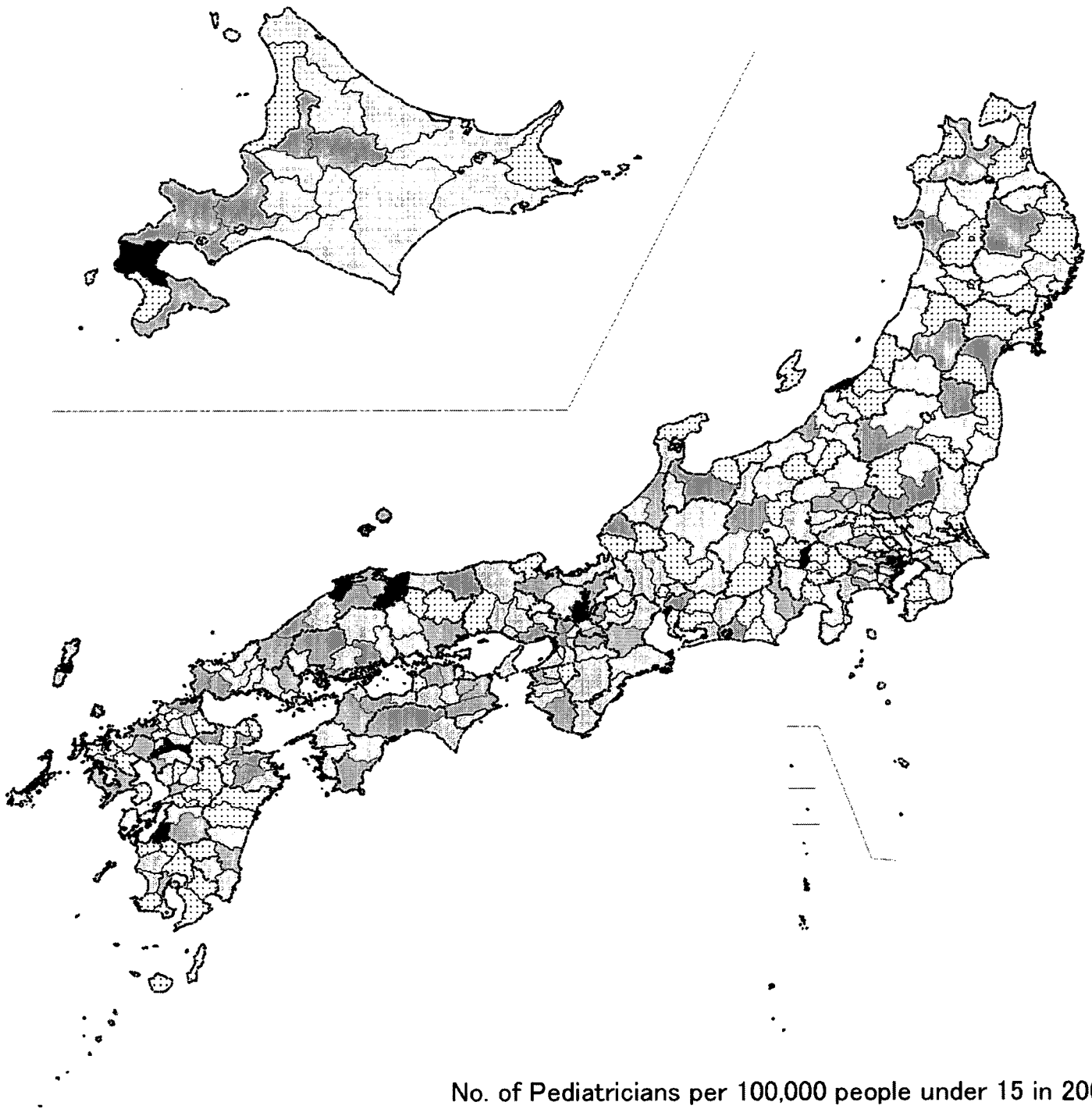
2006年 15歳未満小児人口10万人当たり小児科医師数 4-①

15歳未満小児全人口10万人当たり小児科医師数

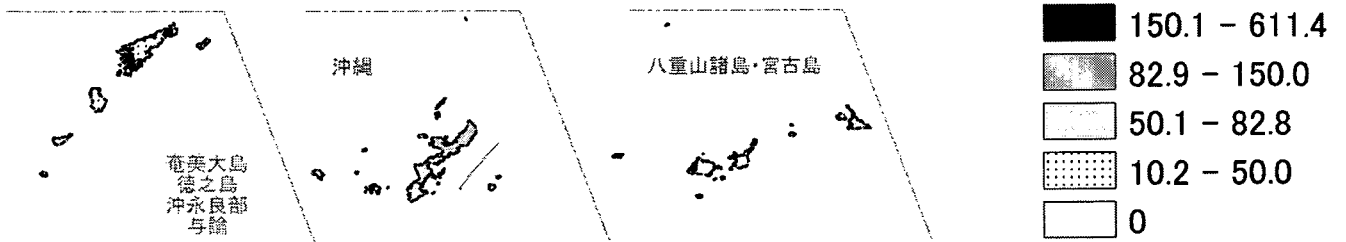


2006年 15歳未満小児人口10万人当たり小児科医師数 4-③





No. of Pediatricians per 100,000 people under 15 in 2002



沖縄

八重山諸島・宮古島

奄美大島
徳之島
沖永良部
与論

