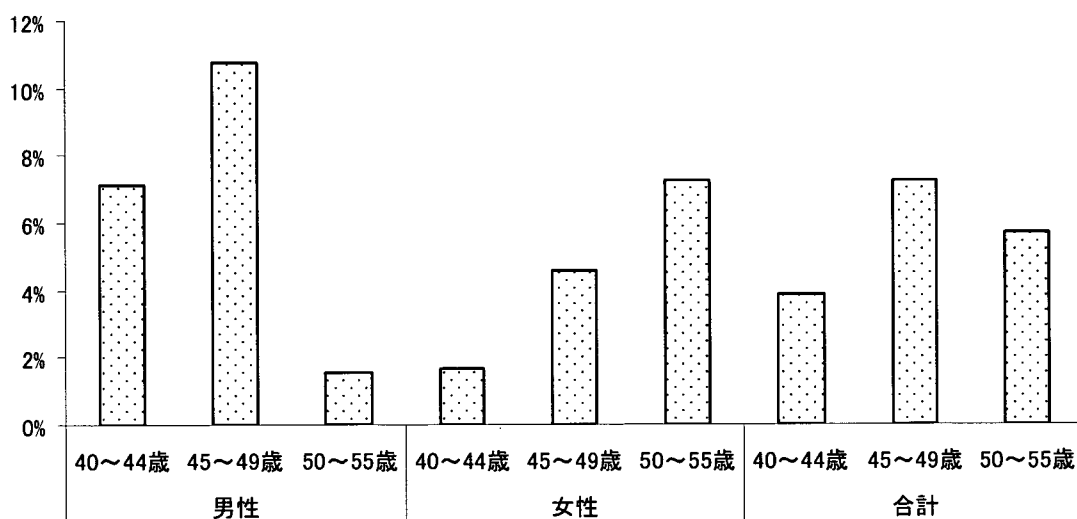


22) 口を大きく開け閉めしたとき、あごの痛みがありますか？

表 7-22

		n	あり		なし	
男性	40～44 歳	42	3	7.1%	39	92.9%
	45～49 歳	65	7	10.8%	58	89.2%
	50～55 歳	66	1	1.5%	65	98.5%
女性	40～44 歳	61	1	1.6%	60	98.4%
	45～49 歳	87	4	4.6%	83	95.4%
	50～55 歳	180	13	7.2%	167	92.8%
合計	40～44 歳	103	4	3.9%	99	96.1%
	45～49 歳	152	11	7.2%	141	92.8%
	50～55 歳	246	14	5.7%	232	94.3%
	計	501	29	5.8%	472	94.2%

図 7-22



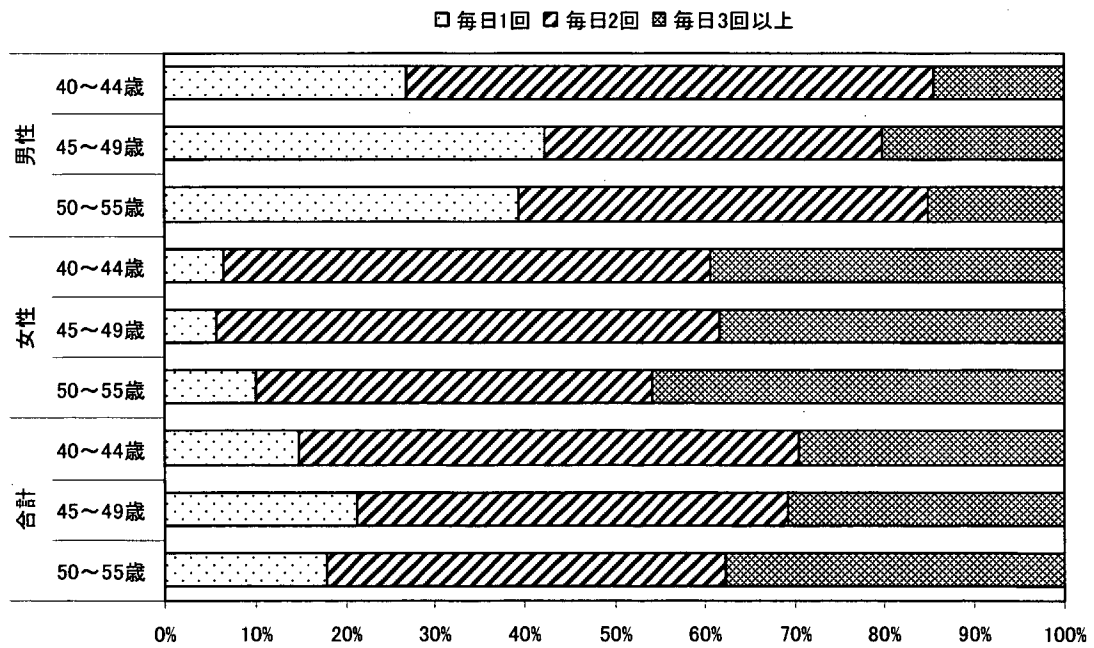
8. 歯みがきは1日に何回していますか？

回答結果を表8, 図8に示す.

表8

		n	みがかない	毎日1回	毎日2回	毎日3回以上
男性	40~44歳	41	0 0.0%	11 26.8%	24 58.5%	6 14.6%
	45~49歳	64	0 0.0%	27 42.2%	24 37.5%	13 20.3%
	50~55歳	66	0 0.0%	26 39.4%	30 45.5%	10 15.2%
女性	40~44歳	61	0 0.0%	4 6.6%	33 54.1%	24 39.3%
	45~49歳	86	0 0.0%	5 5.8%	48 55.8%	33 38.4%
	50~55歳	181	0 0.0%	18 9.9%	80 44.2%	83 45.9%
合計	40~44歳	102	0 0.0%	15 14.7%	57 55.9%	30 29.4%
	45~49歳	150	0 0.0%	32 21.3%	72 48.0%	46 30.7%
	50~55歳	247	0 0.0%	44 17.8%	110 44.5%	93 37.7%
	計	499	0 0.0%	91 18.2%	239 47.9%	169 33.9%

図8



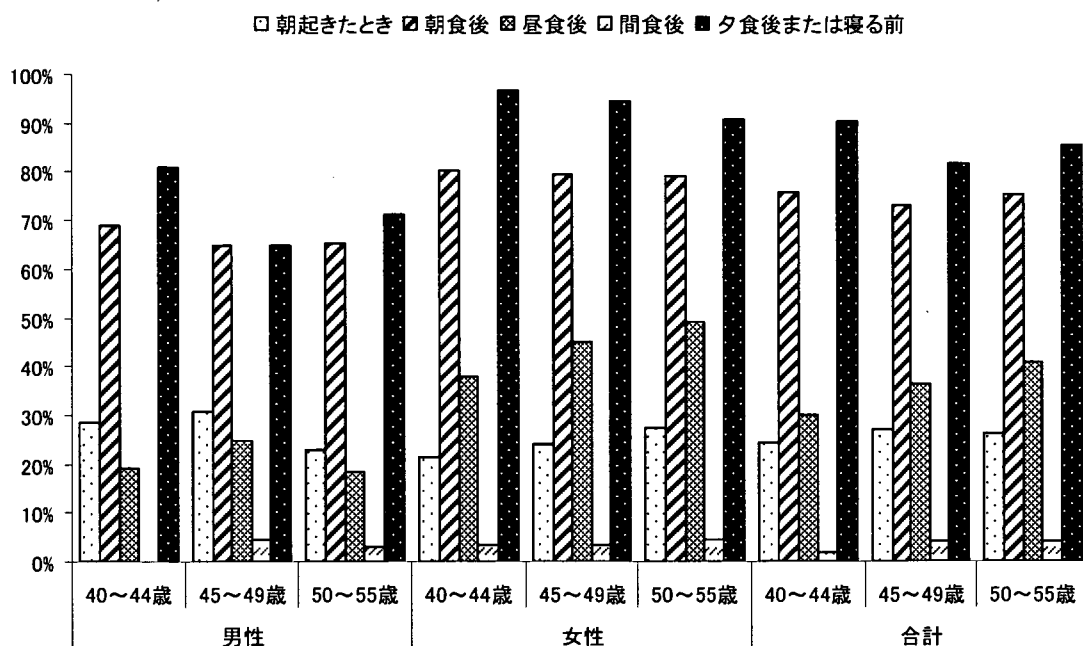
9. 現在、歯みがきはいつしていますか？(複数回答)

回答結果を表9、図9に示す。

表9

		n	朝起きたとき		朝食後		昼食後		間食後		夕食後または寝る前	
男性	40～44歳	42	12	28.6%	29	69.0%	8	19.0%	0	0.0%	34	81.0%
	45～49歳	65	20	30.8%	42	64.6%	16	24.6%	3	4.6%	42	64.6%
	50～55歳	66	15	22.7%	43	65.2%	12	18.2%	2	3.0%	47	71.2%
女性	40～44歳	61	13	21.3%	49	80.3%	23	37.7%	2	3.3%	59	96.7%
	45～49歳	87	21	24.1%	69	79.3%	39	44.8%	3	3.4%	82	94.3%
	50～55歳	182	50	27.5%	144	79.1%	89	48.9%	8	4.4%	165	90.7%
合計	40～44歳	103	25	24.3%	78	75.7%	31	30.1%	2	1.9%	93	90.3%
	45～49歳	152	41	27.0%	111	73.0%	55	36.2%	6	3.9%	124	81.6%
	50～55歳	248	65	26.2%	187	75.4%	101	40.7%	10	4.0%	212	85.5%
	計	503	131	26.0%	376	74.8%	187	37.2%	18	3.6%	429	85.3%

図9



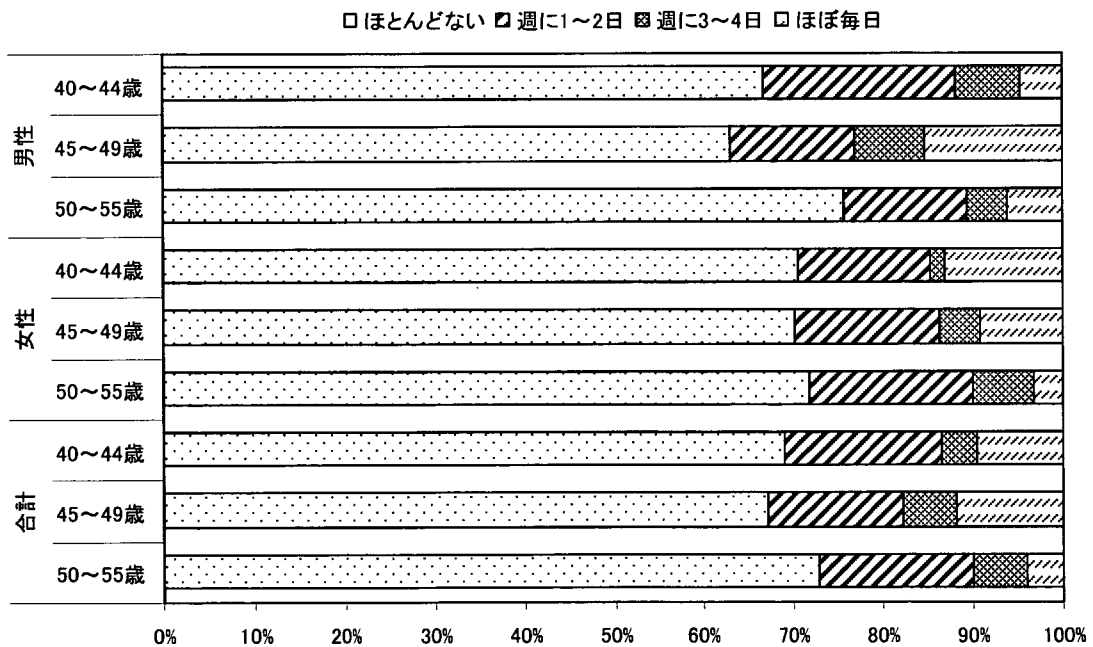
10. 十分な時間(1日に10分以上)をかけて歯をみがくことがありますか？

回答結果を表 10, 図 10 に示す.

表 10

		N	ほとんどない		週に1~2日		週に3~4日		ほぼ毎日	
男性	40~44歳	42	28	66.7%	9	21.4%	3	7.1%	2	4.8%
	45~49歳	65	41	63.1%	9	13.8%	5	7.7%	10	15.4%
	50~55歳	66	50	75.8%	9	13.6%	3	4.5%	4	6.1%
女性	40~44歳	61	43	70.5%	9	14.8%	1	1.6%	8	13.1%
	45~49歳	87	61	70.1%	14	16.1%	4	4.6%	8	9.2%
	50~55歳	181	130	71.8%	33	18.2%	12	6.6%	6	3.3%
合計	40~44歳	103	71	68.9%	18	17.5%	4	3.9%	10	9.7%
	45~49歳	152	102	67.1%	23	15.1%	9	5.9%	18	11.8%
	50~55歳	247	180	72.9%	42	17.0%	15	6.1%	10	4.0%
	計	502	353	70.3%	83	16.5%	28	5.6%	38	7.6%

図 10



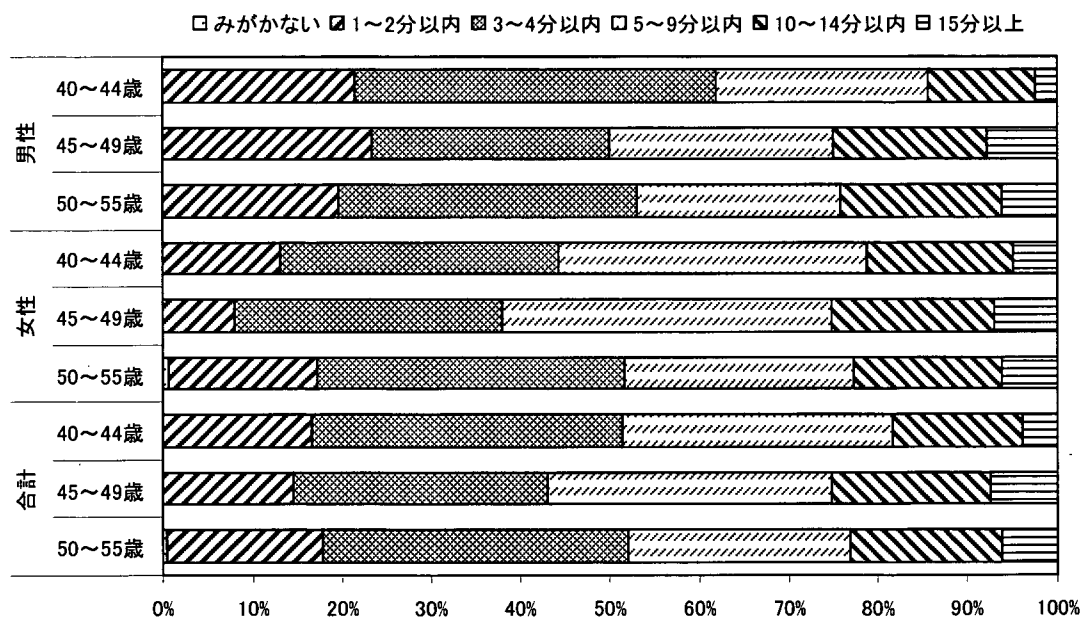
### 11. 現在、1日に合計で何分歯をみがいていますか？

回答結果を表 11, 図 11 に示す.

表 11

		n	みがかない	1~2分	3~4分	5~9分	10~14分	15分以上
男性	40~44歳	42	0 0.0%	9 21.4%	17 40.5%	10 23.8%	5 11.9%	1 2.4%
	45~49歳	64	0 0.0%	15 23.4%	17 26.6%	16 25.0%	11 17.2%	5 7.8%
	50~55歳	66	0 0.0%	13 19.7%	22 33.3%	15 22.7%	12 18.2%	4 6.1%
女性	40~44歳	61	0 0.0%	8 13.1%	19 31.1%	21 34.4%	10 16.4%	3 4.9%
	45~49歳	87	0 0.0%	7 8.0%	26 29.9%	32 36.8%	16 18.4%	6 6.9%
	50~55歳	180	1 0.6%	30 16.7%	62 34.4%	46 25.6%	30 16.7%	11 6.1%
合計	40~44歳	103	0 0.0%	17 16.5%	36 35.0%	31 30.1%	15 14.6%	4 3.9%
	45~49歳	151	0 0.0%	22 14.6%	43 28.5%	48 31.8%	27 17.9%	11 7.3%
	50~55歳	246	1 0.4%	43 17.5%	84 34.1%	61 24.8%	42 17.1%	15 6.1%
	計	500	1 0.2%	82 16.4%	163 32.6%	140 28.0%	84 16.8%	30 6.0%

図 11



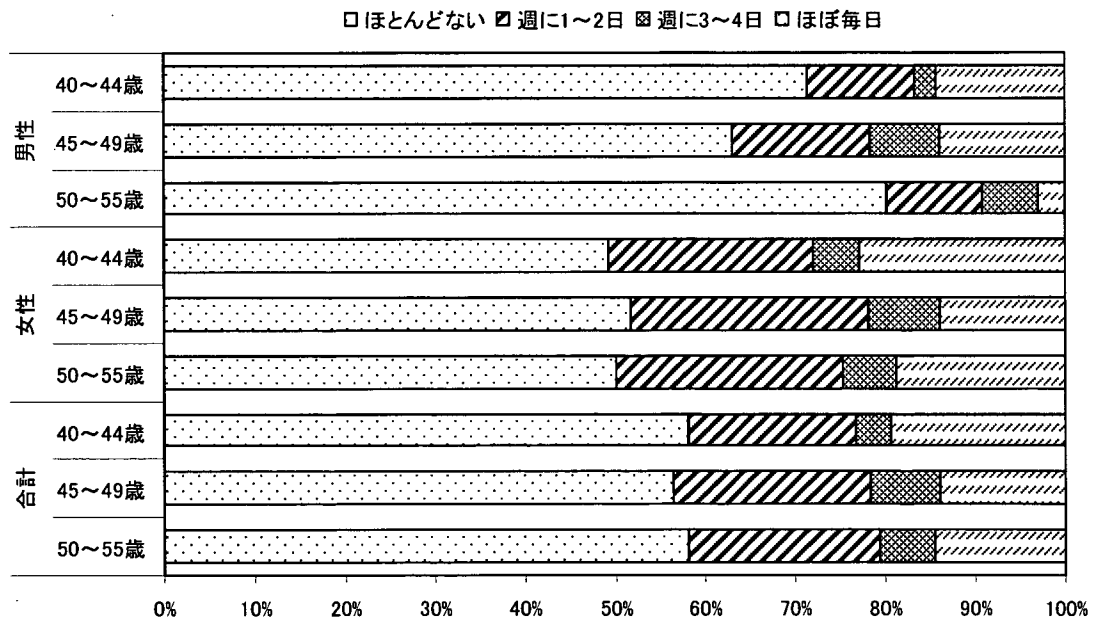
12. フロス(糸ようじ)や歯間ブラシを使って歯と歯の間を掃除していますか？

回答結果を表 12, 図 12 に示す.

表 12

		n	ほとんどない		週に1~2日		週に3~4日		ほぼ毎日	
男性	40~44歳	42	30	71.4%	5	11.9%	1	2.4%	6	14.3%
	45~49歳	65	41	63.1%	10	15.4%	5	7.7%	9	13.8%
	50~55歳	66	53	80.3%	7	10.6%	4	6.1%	2	3.0%
女性	40~44歳	61	30	49.2%	14	23.0%	3	4.9%	14	23.0%
	45~49歳	87	45	51.7%	23	26.4%	7	8.0%	12	13.8%
	50~55歳	182	91	50.0%	46	25.3%	11	6.0%	34	18.7%
合計	40~44歳	103	60	58.3%	19	18.4%	4	3.9%	20	19.4%
	45~49歳	152	86	56.6%	33	21.7%	12	7.9%	21	13.8%
	50~55歳	248	144	58.1%	53	21.4%	15	6.0%	36	14.5%
	計	503	290	57.7%	105	20.9%	31	6.2%	77	15.3%

図 12



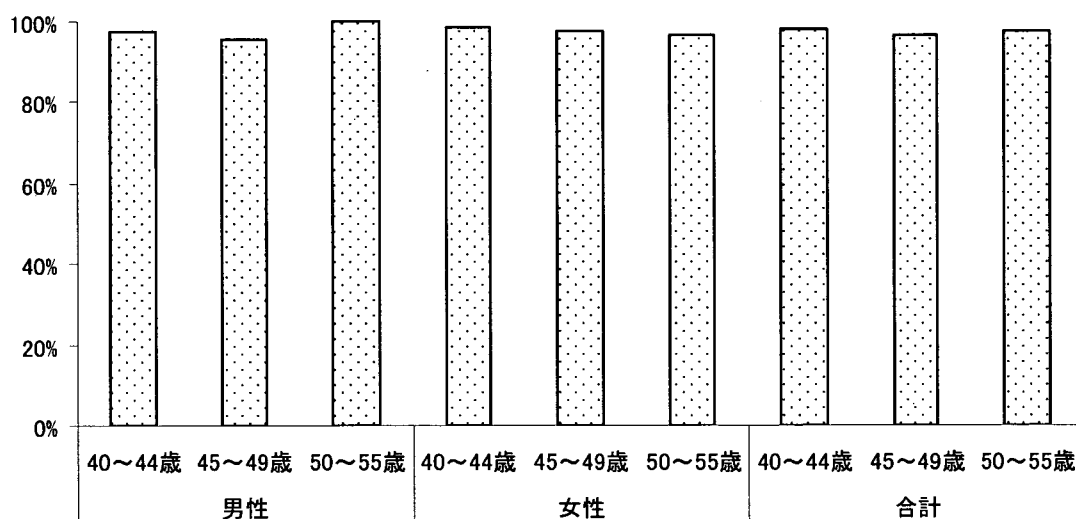
13. 歯をみがく時、歯みがき剤を使っていますか？

回答結果を表 13-1, 図 13-1 に示す。

表 13-1

		n	使っている		使っていない	
男性	40～44 歳	42	41	97.6%	1	2.4%
	45～49 歳	65	62	95.4%	3	4.6%
	50～55 歳	66	66	100.0%	0	0.0%
女性	40～44 歳	61	60	98.4%	1	1.6%
	45～49 歳	87	85	97.7%	2	2.3%
	50～55 歳	181	175	96.7%	6	3.3%
合計	40～44 歳	103	101	98.1%	2	1.9%
	45～49 歳	152	147	96.7%	5	3.3%
	50～55 歳	247	241	97.6%	6	2.4%
計		502	489	97.4%	13	2.6%

図 13-1



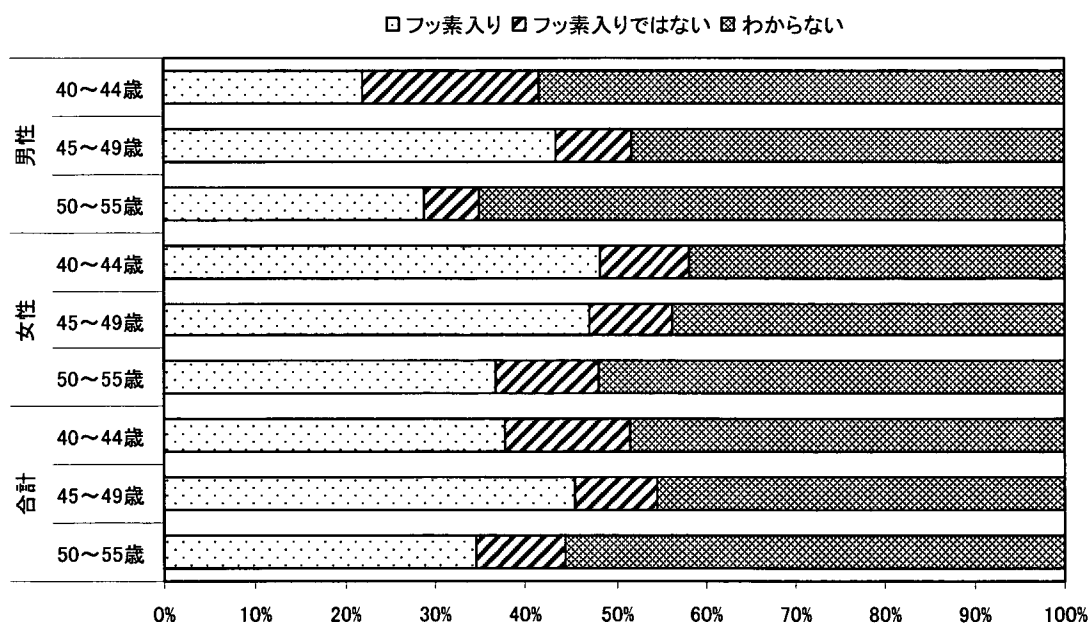
歯みがき剤を使っている場合、その歯みがき剤はフッ素入りですか？

回答結果を表 13-2, 図 13-2 に示す。

表 13-2

		n	フッ素入り		フッ素入りではない		わからない	
男性	40～44 歳	41	9	22.0%	8	19.5%	24	58.5%
	45～49 歳	60	26	43.3%	5	8.3%	29	48.3%
	50～55 歳	66	19	28.8%	4	6.1%	43	65.2%
女性	40～44 歳	60	29	48.3%	6	10.0%	25	41.7%
	45～49 歳	85	40	47.1%	8	9.4%	37	43.5%
	50～55 歳	175	64	36.6%	20	11.4%	91	52.0%
合計	40～44 歳	101	38	37.6%	14	13.9%	49	48.5%
	45～49 歳	145	66	45.5%	13	9.0%	66	45.5%
	50～55 歳	241	83	34.4%	24	10.0%	134	55.6%
計		487	187	38.4%	51	10.5%	249	51.1%

図 13-2





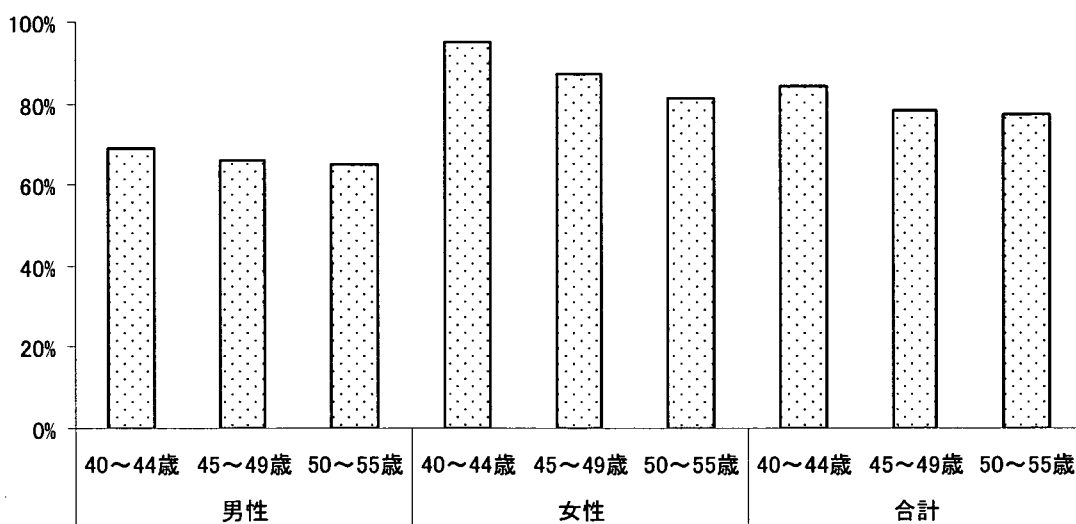
14. 歯のみがき方を習ったことはありますか？

回答結果を表 14, 図 14 に示す.

表 14

		n	あり		なし	
男性	40~44 歳	42	29	69.0%	13	31.0%
	45~49 歳	65	43	66.2%	22	33.8%
	50~55 歳	66	43	65.2%	23	34.8%
女性	40~44 歳	61	58	95.1%	3	4.9%
	45~49 歳	87	76	87.4%	11	12.6%
	50~55 歳	183	149	81.4%	34	18.6%
合計	40~44 歳	103	87	84.5%	16	15.5%
	45~49 歳	152	119	78.3%	33	21.7%
	50~55 歳	249	192	77.1%	57	22.9%
	計	504	398	79.0%	106	21.0%

図 14



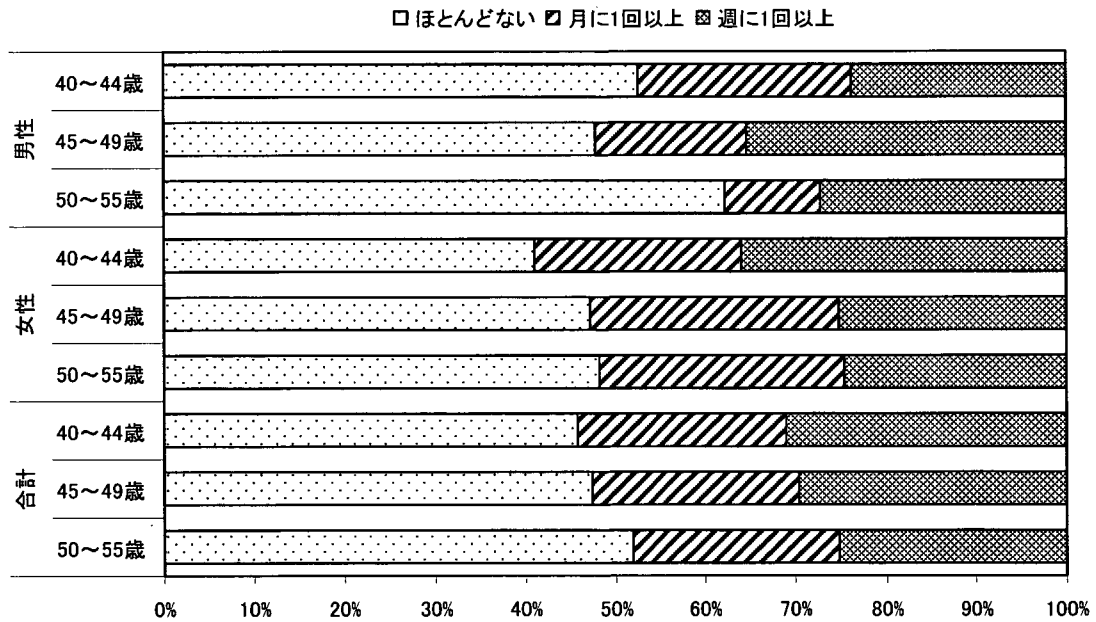
15. 鏡で歯や歯ぐきの様子を観察していますか？

回答結果を表 15, 図 15 に示す.

表 15

		n	ほとんどない		月に1回以上		週に1回以上	
男性	40~44 歳	42	22	52.4%	10	23.8%	10	23.8%
	45~49 歳	65	31	47.7%	11	16.9%	23	35.4%
	50~55 歳	66	41	62.1%	7	10.6%	18	27.3%
女性	40~44 歳	61	25	41.0%	14	23.0%	22	36.1%
	45~49 歳	87	41	47.1%	24	27.6%	22	25.3%
	50~55 歳	183	88	48.1%	50	27.3%	45	24.6%
合計	40~44 歳	103	47	45.6%	24	23.3%	32	31.1%
	45~49 歳	152	72	47.4%	35	23.0%	45	29.6%
	50~55 歳	249	129	51.8%	57	22.9%	63	25.3%
	計	504	248	49.2%	116	23.0%	140	27.8%

図 15



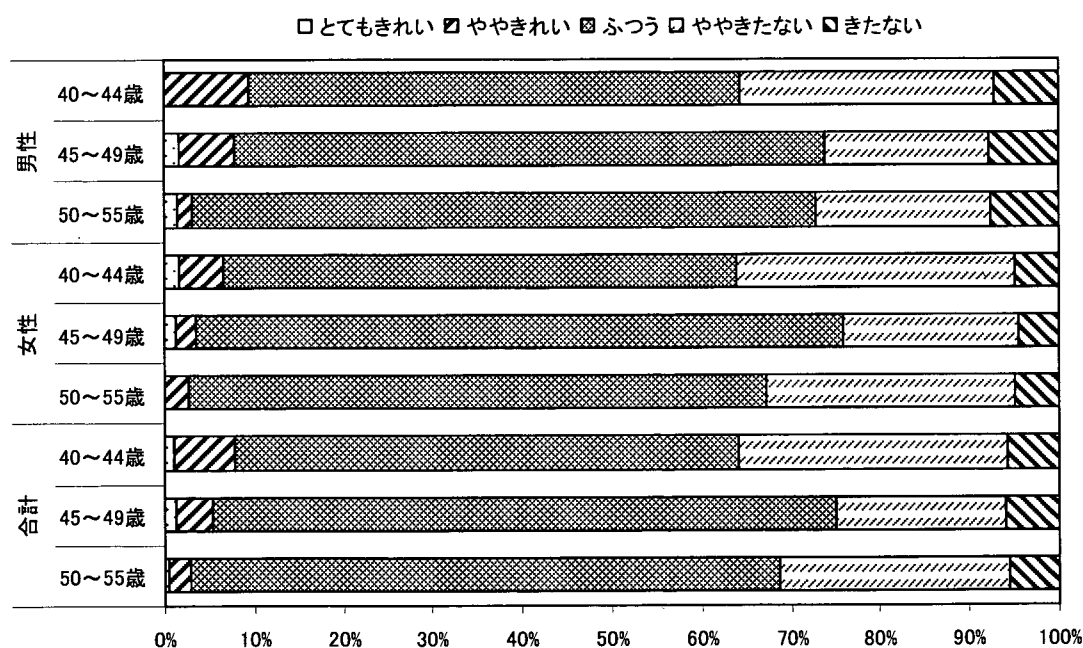
16. 今のご自分のお口の中の汚れはどうか？

回答結果を表 16, 図 16 に示す.

表 16

		n	とてもきれい		ややきれい		ふつう		ややきたない		きたない	
男性	40~44 歳	42	0	0.0%	4	9.5%	23	54.8%	12	28.6%	3	7.1%
	45~49 歳	65	1	1.5%	4	6.2%	43	66.2%	12	18.5%	5	7.7%
	50~55 歳	66	1	1.5%	1	1.5%	46	69.7%	13	19.7%	5	7.6%
女性	40~44 歳	61	1	1.6%	3	4.9%	35	57.4%	19	31.1%	3	4.9%
	45~49 歳	87	1	1.1%	2	2.3%	63	72.4%	17	19.5%	4	4.6%
	50~55 歳	183	0	0.0%	5	2.7%	118	64.5%	51	27.9%	9	4.9%
合計	40~44 歳	103	1	1.0%	7	6.8%	58	56.3%	31	30.1%	6	5.8%
	45~49 歳	152	2	1.3%	6	3.9%	106	69.7%	29	19.1%	9	5.9%
	50~55 歳	249	1	0.4%	6	2.4%	164	65.9%	64	25.7%	14	5.6%
	計	504	4	0.8%	19	3.8%	328	65.1%	124	24.6%	29	5.8%

図 16



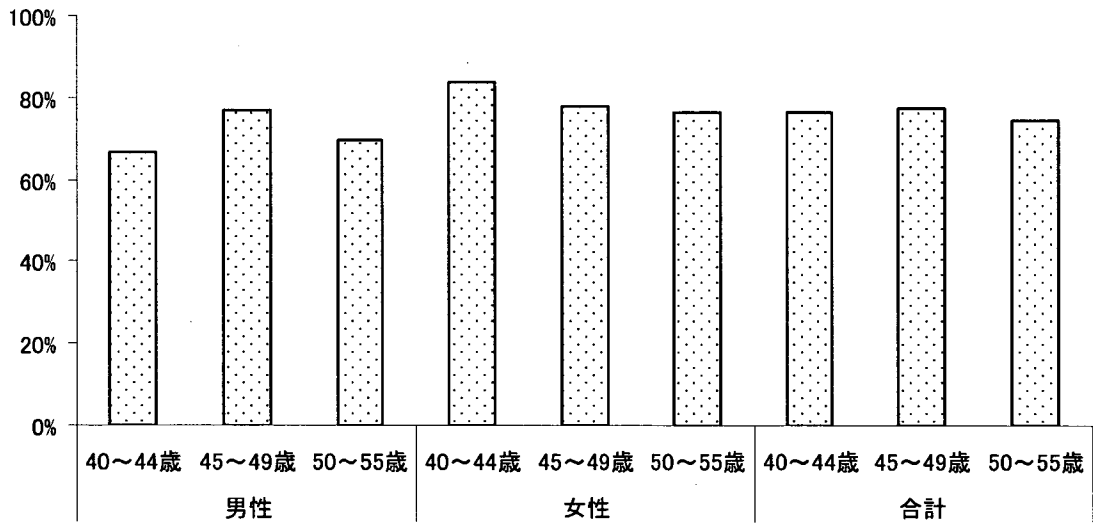
17. かかりつけ歯科医を決めていますか？

回答結果を表 17, 図 17 に示す.

表 17

		n	あり		なし	
男性	40～44 歳	42	28	66.7%	14	33.3%
	45～49 歳	65	50	76.9%	15	23.1%
	50～55 歳	66	46	69.7%	20	30.3%
女性	40～44 歳	61	51	83.6%	10	16.4%
	45～49 歳	87	68	78.2%	19	21.8%
	50～55 歳	182	139	76.4%	43	23.6%
合計	40～44 歳	103	79	76.7%	24	23.3%
	45～49 歳	152	118	77.6%	34	22.4%
	50～55 歳	248	185	74.6%	63	25.4%
	計	503	382	75.9%	121	24.1%

図 17



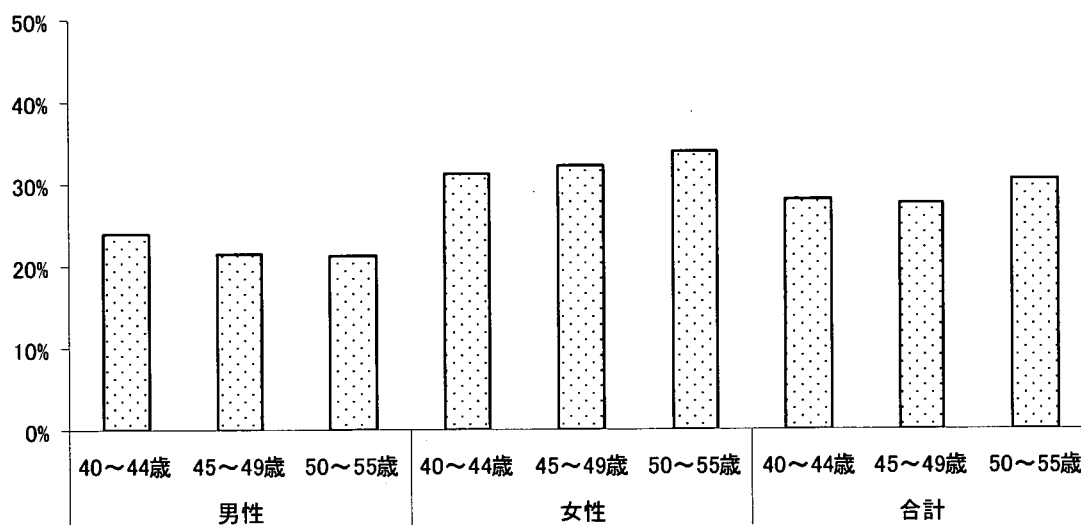
18. この1年間に歯の健康診査を受けたことがありますか？

回答結果を表 18, 図 18 に示す.

表 18

		n	あり		なし	
男性	40～44 歳	42	10	23.8%	32	76.2%
	45～49 歳	65	14	21.5%	51	78.5%
	50～55 歳	66	14	21.2%	52	78.8%
女性	40～44 歳	61	19	31.1%	42	68.9%
	45～49 歳	87	28	32.2%	59	67.8%
	50～55 歳	183	62	33.9%	121	66.1%
合計	40～44 歳	103	29	28.2%	74	71.8%
	45～49 歳	152	42	27.6%	110	72.4%
	50～55 歳	249	76	30.5%	173	69.5%
計		504	147	29.2%	357	70.8%

図 18



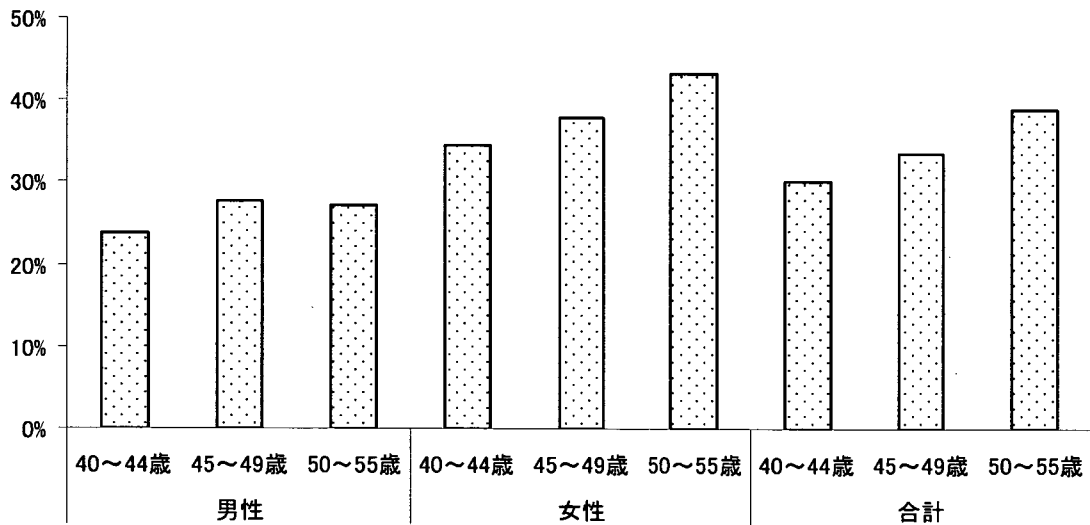
19. この1年間に歯石や歯の汚れを取ってもらったことがありますか？

回答結果を表 19, 図 19 に示す.

表 19

		n	あり		なし	
男性	40~44 歳	42	10	23.8%	32	76.2%
	45~49 歳	65	18	27.7%	47	72.3%
	50~55 歳	66	18	27.3%	48	72.7%
女性	40~44 歳	61	21	34.4%	40	65.6%
	45~49 歳	87	33	37.9%	54	62.1%
	50~55 歳	183	79	43.2%	104	56.8%
合計	40~44 歳	103	31	30.1%	72	69.9%
	45~49 歳	152	51	33.6%	101	66.4%
	50~55 歳	249	97	39.0%	152	61.0%
	計	504	179	35.5%	325	64.5%

図 19



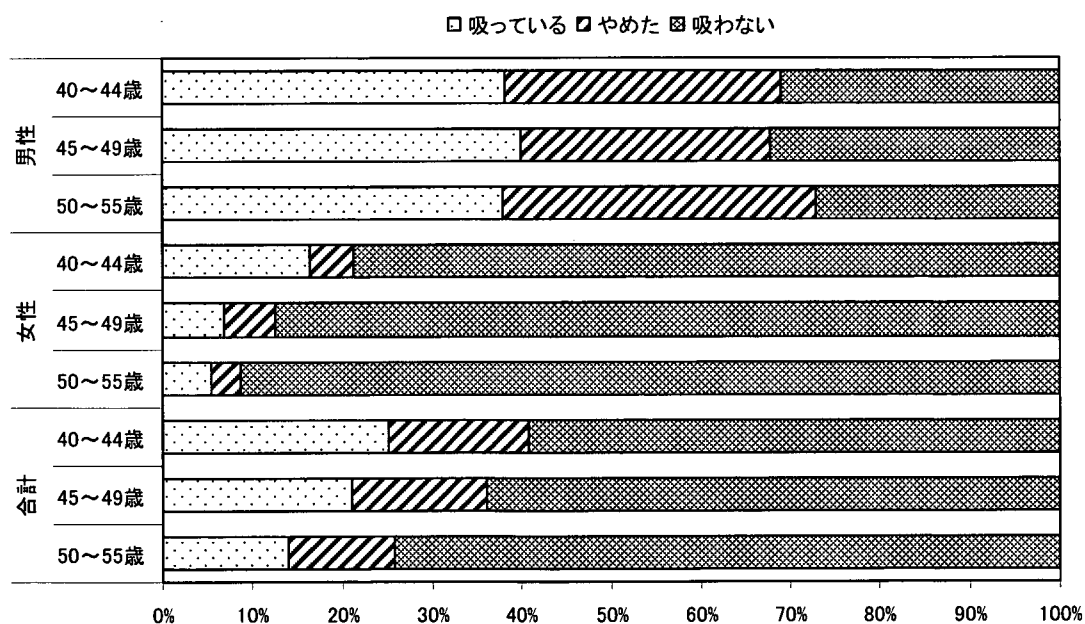
## 20. タバコは吸っていますか？

回答結果を表 20, 図 20 に示す.

表 20

		n	吸っている		やめた		吸わない	
			人数	割合	人数	割合	人数	割合
男性	40～44 歳	42	16	38.1%	13	31.0%	13	31.0%
	45～49 歳	65	26	40.0%	18	27.7%	21	32.3%
	50～55 歳	66	25	37.9%	23	34.8%	18	27.3%
女性	40～44 歳	61	10	16.4%	3	4.9%	48	78.7%
	45～49 歳	87	6	6.9%	5	5.7%	76	87.4%
	50～55 歳	183	10	5.5%	6	3.3%	167	91.3%
合計	40～44 歳	103	26	25.2%	16	15.5%	61	59.2%
	45～49 歳	152	32	21.1%	23	15.1%	97	63.8%
	50～55 歳	249	35	14.1%	29	11.6%	185	74.3%
	計	504	93	18.5%	68	13.5%	343	68.1%

図 20



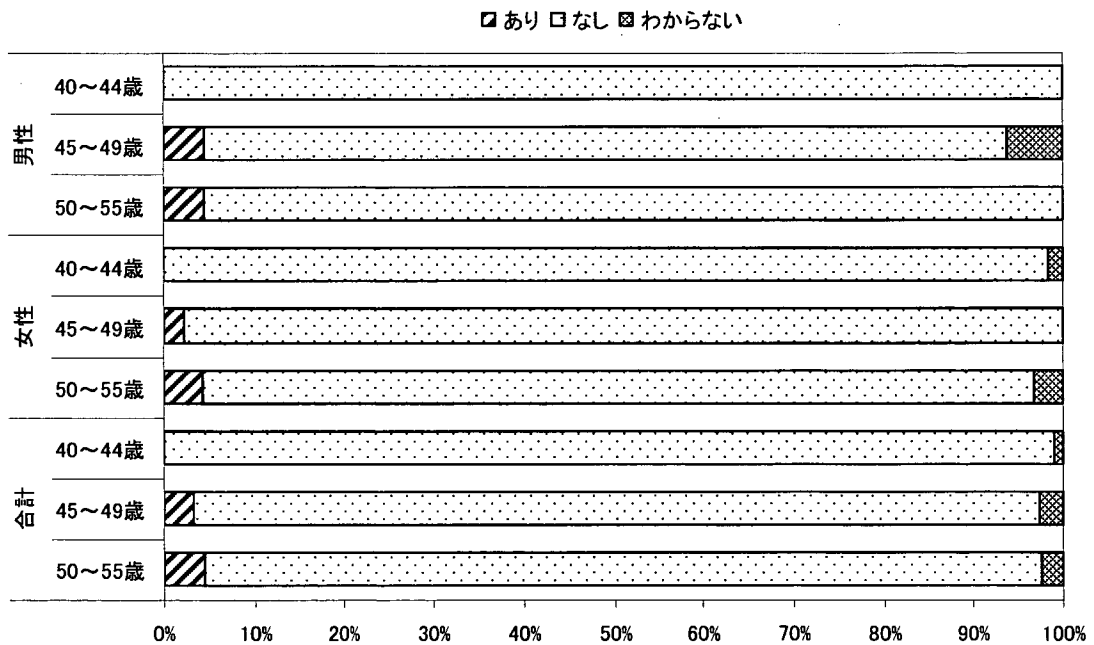
## 21. 糖尿病にかかっていますか？

回答結果を表 21, 図 21 に示す.

表 21

		n	あり		なし		わからない	
男性	40~44 歳	42	0	0.0%	42	100.0%	0	0.0%
	45~49 歳	65	3	4.6%	58	89.2%	4	6.2%
	50~55 歳	66	3	4.5%	63	95.5%	0	0.0%
女性	40~44 歳	61	0	0.0%	60	98.4%	1	1.6%
	45~49 歳	87	2	2.3%	85	97.7%	0	0.0%
	50~55 歳	183	8	4.4%	169	92.3%	6	3.3%
合計	40~44 歳	103	0	0.0%	102	99.0%	1	1.0%
	45~49 歳	152	5	3.3%	143	94.1%	4	2.6%
	50~55 歳	249	11	4.4%	232	93.2%	6	2.4%
	計	504	16	3.2%	477	94.6%	11	2.2%

図 21





22. 自分の歯ぐきはどの写真に一番近いですか？

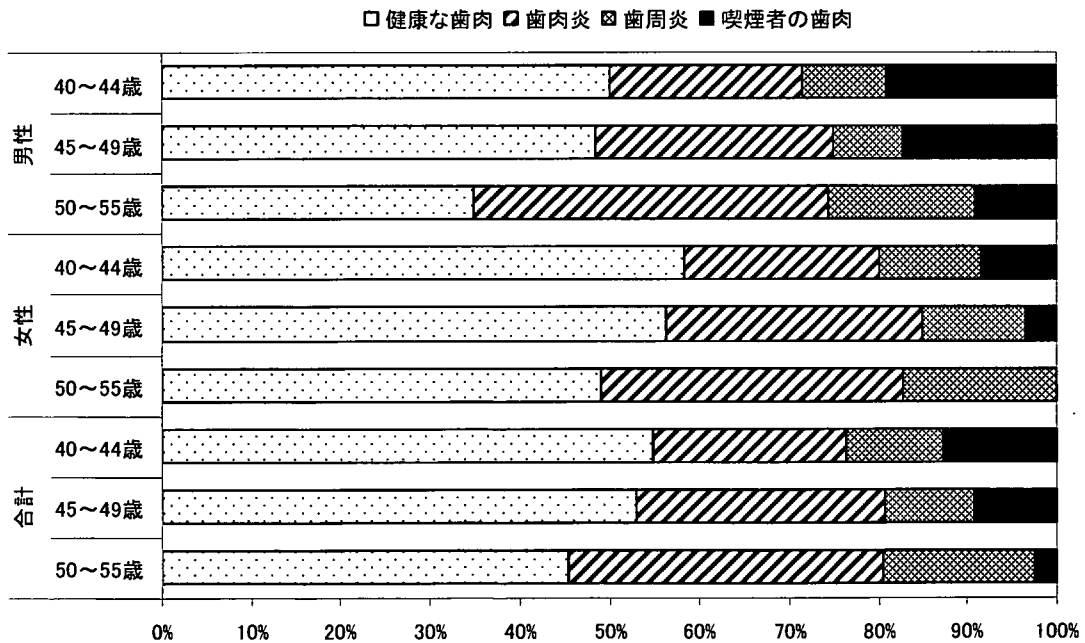
手鏡で確認して、あてはまるもの1つに○をつけてください。

回答結果を表 22, 図 22 に示す。

表 22

		n	健康な歯肉	歯肉炎	歯周炎	喫煙者の歯肉
男性	40～44 歳	42	21 50.0%	9 21.4%	4 9.5%	8 19.0%
	45～49 歳	64	31 48.4%	17 26.6%	5 7.8%	11 17.2%
	50～55 歳	66	23 34.8%	26 39.4%	11 16.7%	6 9.1%
女性	40～44 歳	60	35 58.3%	13 21.7%	7 11.7%	5 8.3%
	45～49 歳	87	49 56.3%	25 28.7%	10 11.5%	3 3.4%
	50～55 歳	179	88 49.2%	60 33.5%	31 17.3%	0 0.0%
合計	40～44 歳	102	56 54.9%	22 21.6%	11 10.8%	13 12.7%
	45～49 歳	151	80 53.0%	42 27.8%	15 9.9%	14 9.3%
	50～55 歳	245	111 45.3%	86 35.1%	42 17.1%	6 2.4%
	計	498	247 49.6%	150 30.1%	68 13.7%	33 6.6%

図 22



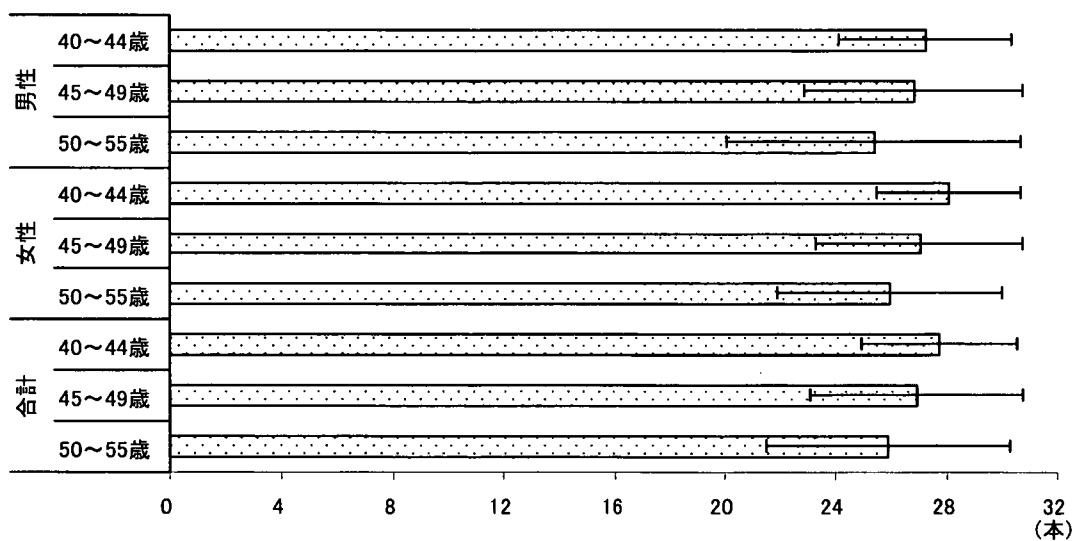
23. 手鏡で確認して、自分の歯が何本あるか数えてみてください

回答結果を表 23, 図 23 に示す.

表 23

		n	Ave.	SD
男性	40~44 歳	42	27.2	3.1
	45~49 歳	65	26.8	4.0
	50~55 歳	66	25.4	5.3
女性	40~44 歳	60	28.1	2.6
	45~49 歳	87	27.1	3.7
	50~55 歳	182	26.0	4.0
合計	40~44 歳	102	27.8	2.8
	45~49 歳	152	27.0	3.8
	50~55 歳	248	25.9	4.4
	計	502	26.6	4.0

図 23



### Ⅲ. 口腔内診査の結果

#### 1. 歯の状況

##### (1) 処置歯，未処置歯，喪失歯保有者率

処置歯，未処置歯，喪失歯保有者率を表 24 に示す。

表 24

	n	未処置歯			処置歯	喪失歯	
		C1 以上	C2 以上	C3 以上			
男性	40～44 歳	42	26 61.9%	19 45.2%	6 14.3%	42 100.0%	22 52.4%
	45～49 歳	65	34 52.3%	22 33.8%	6 9.2%	61 93.8%	46 70.8%
	50～55 歳	66	36 54.5%	24 36.4%	7 10.6%	65 98.5%	54 81.8%
女性	40～44 歳	61	30 49.2%	24 39.3%	5 8.2%	60 98.4%	39 63.9%
	45～49 歳	87	40 46.0%	31 35.6%	2 2.3%	87 100.0%	59 67.8%
	50～55 歳	183	84 45.9%	61 33.3%	16 8.7%	180 98.4%	151 82.5%
合計	40～44 歳	103	56 54.4%	43 41.7%	11 10.7%	102 99.0%	61 59.2%
	45～49 歳	152	74 48.7%	53 34.9%	8 5.3%	148 97.4%	105 69.1%
	50～55 歳	249	120 48.2%	85 34.1%	23 9.2%	245 98.4%	205 82.3%
	計	504	250 49.6%	181 35.9%	42 8.3%	495 98.2%	371 73.6%

(備考) 2005 年度歯科疾患実態調査

	n	未処置歯	処置歯	喪失歯	
男性	40～44 歳	74	33 44.6%	73 98.6%	39 52.7%
	45～49 歳	95	44 46.3%	92 96.8%	56 58.9%
	50～54 歳	105	43 41.0%	99 94.3%	74 70.5%
女性	40～44 歳	173	55 31.8%	173 100.0%	82 47.4%
	45～49 歳	164	65 39.6%	163 99.4%	109 66.5%
	50～54 歳	192	68 35.4%	190 99.0%	127 66.1%
合計	40～44 歳	247	88 35.6%	246 99.6%	121 49.0%
	45～49 歳	259	109 42.1%	255 98.5%	165 63.7%
	50～54 歳	297	111 37.4%	289 97.3%	201 67.7%
	計	803	308 38.4%	790 98.4%	487 60.6%

(2)一人当たりの平均本数

一人当たりの平均本数を表 25 に示す。

表 25

	n	歯の状況																				
		健全歯		未処置歯										処置歯		現在歯		喪失歯				
		Ave	SD	合計		C1		C2		C3		C4		C不詳		Ave	SD	Ave	SD	Ave	SD	
男性	40~44歳	42	11.9	4.8	26	3.9	0.2	1.1	1.7	3.1	0.2	0.4	0.2	0.9	0.3	0.9	135	53	280	2.5	1.3	20
	45~49歳	65	11.4	6.5	23	3.8	0.3	0.9	1.6	3.3	0.0	0.2	0.1	0.4	0.3	1.0	127	60	265	3.3	2.3	29
	50~55歳	66	11.5	6.1	21	3.0	0.5	1.6	1.1	2.1	0.1	0.2	0.1	0.3	0.4	1.4	118	54	253	4.2	3.7	38
女性	40~44歳	61	9.8	5.2	22	3.1	0.3	1.0	1.5	2.6	0.2	0.7	0.1	0.4	0.1	0.5	158	53	277	2.1	1.3	15
	45~49歳	87	9.1	5.4	15	2.5	0.1	0.5	1.2	2.2	0.1	0.4	0.0	0.0	0.2	0.9	156	47	261	3.6	2.5	33
	50~55歳	183	9.1	5.5	1.4	2.9	0.2	0.7	0.9	1.9	0.1	0.8	0.1	1.1	0.1	0.5	146	46	251	3.5	3.3	33
合計	40~44歳	103	10.6	5.2	2.3	3.4	0.3	1.1	1.6	2.8	0.2	0.6	0.1	0.7	0.2	0.7	149	54	278	2.3	1.3	17
	45~49歳	152	10.1	6.0	1.9	3.1	0.2	0.7	1.4	2.8	0.1	0.3	0.0	0.3	0.2	0.9	143	55	263	3.5	2.4	31
	50~55歳	249	9.7	5.8	1.6	3.0	0.3	1.0	0.9	1.9	0.1	0.7	0.1	1.0	0.2	0.8	139	50	252	3.7	3.4	35
	計	304	10.0	5.7	1.8	3.1	0.3	0.9	1.2	2.4	0.1	0.6	0.1	0.8	0.2	0.8	142	52	260	3.5	2.7	32

(備考) 2005 年度歯科疾患実態調査

	n	歯の状況										
		健全歯		未処置歯		処置歯		現在歯		喪失歯		
		Ave.	SD	Ave.	SD	Ave.	SD	Ave.	SD	Ave.	SD	
男性	40~44 歳	74	14.5	6.1	1.4	2.2	11.6	5.3	27.6	2.7	1.4	2.1
	45~49 歳	95	14.1	6.8	1.5	2.7	10.8	5.4	26.3	5.0	2.6	4.7
	50~54 歳	105	13.3	7.2	1.2	2.0	9.8	5.8	24.4	6.3	4.3	6.0
女性	40~44 歳	173	12.8	4.9	0.7	1.3	13.9	4.4	27.4	2.8	1.3	2.5
	45~49 歳	164	11.8	5.4	0.8	1.3	13.9	4.8	26.4	3.1	2.1	2.8
	50~54 歳	192	11.6	5.7	0.9	2.0	12.6	5.2	25.1	5.3	3.4	5.0
合計	40~44 歳	247	13.3	5.3	0.9	1.7	13.2	4.8	27.5	2.8	1.4	2.4
	45~49 歳	259	12.6	6.0	1.0	1.9	12.7	5.2	26.4	3.9	2.3	3.6
	50~54 歳	297	12.2	6.3	1.0	2.0	11.6	5.6	24.8	5.7	3.7	5.4